

Vapores correos españoles DE LA Compañía Trasatlántica

Línea de Cuba y México

Salidas fijas todos los meses, el día 19, a las tres de la tarde
El 19 de octubre saldrá de Santander el vapor

ALFONSO XIII

Su capitán don Antonio Comellas.
admitiendo pasaje y carga para Habana y Veracruz.
Precios del pasaje en tercera ordinaria:
Para HABANA: Pesetas 250, 11 de impuestos y 2,50 de gastos de desembarque.
Para SANTIAGO DE CUBA: en combinación con el ferrocarril, 285 pesetas 11 de impuestos y 2,50 de gastos de desembarque.
Para VERACRUZ: 275 y 5 de impuestos.
También admito pasaje de todas clases para Colón, con trasbordo en Habana a otro vapor de la misma, siendo el precio del pasaje de tercera ordinaria, 275 pesetas y 5 de impuestos.

Línea del Río de la Plata

Salidas fijas de Santander todos los meses, el día último.
El día 30 de Septiembre, a las 11 de la mañana, saldrá de Santander el vapor

M. L. Villaverde

admitiendo pasaje con destino a Cádiz para trasbordar allí al
Infanta Isabel de Borbón
(de la misma Compañía) con destino a Montevideo y Buenos Aires.

Línea mensual desde el Norte de España

AL BRASIL Y RIO DE LA PLATA

HACIA EL 20 DE OCTUBRE saldrá de Santander el vapor

P. de Satrústegui

Su capitán don E. Aparicio.
para Río Janeiro y Santos (BRASIL), Montevideo y Buenos Aires.
Admite carga y pasajeros de todas clases, siendo el precio de la tercera **DOCIENTAS CINCUENTA Y CINCO PSETAS (255) INCLUSO IMPUESTOS.**
Para más informes dirigirse a sus consignatarios en Santander, señores Hijos de Angel Pérez y Compañía.—Muelle, 36. Teléfono número 63.

Servicios de la Compañía Trasatlántica

LÍNEA DE BUENOS AIRES

Servicio mensual saliendo de Barcelona el 4, de Málaga el 5 y de Cádiz el 6, para Santa Cruz de Tenerife, Montevideo y Buenos Aires, emprendiendo el viaje de regreso desde Buenos Aires el día 2 y de Montevideo el 3.

LÍNEA DE NEW-YORK, CUBA, MEXICO

Servicio mensual saliendo de Génova (facultativa) el 21, de Barcelona el 5, de Málaga el 28 y de Cádiz el 30, para New-York, Habana, Veracruz y Puerto Méjico. Regreso de Veracruz el 27 y de Habana el 30 de cada mes.

LÍNEA DE CUBA-MEXICO

Servicio mensual, saliendo de Bilbao el 17, de Santander el 19 de Gijón el 1 y de Coruña el 21, para Habana y Veracruz. Salidas de Veracruz el 16 y de Habana el 20 de cada mes, para Coruña y Santander.

LÍNEA DE VENEZUELA-COLOMBIA

Servicio mensual, saliendo de Barcelona el 10, el 11 de Valencia el 13 de Málaga y de Cádiz el 15 de cada mes, para Las Palmas Santa Cruz de Tenerife, Santa Cruz de la Palma, Puerto Rico, Habana, Puerto Limón, Colón, San Juan, Guayra, Puerto Cabello y La Guayra. Se admite pasaje y carga con abordo para Veracruz, Tampico y puertos del Pacífico.

LÍNEA DE FILIPINAS

En lo que resta de año se realizarán los siguientes viajes a Manila, saliendo los vapores de Barcelona en las siguientes fechas: 30 de Septiembre, 13 de Octubre y 26 de Noviembre para Port-Saïd, Suez, Singapore y Manila.

LÍNEA DE FERNANDO POO

Servicio mensual saliendo de Barcelona el 2, de Valencia el 3, de Alicante el 4, de Cádiz el 7, para Tánger, Casablanca, Mazagán, (Escalas facultativas) de Palmas, Santa Cruz de Tenerife, Santa Cruz de la Palma y puertos de la costa occidental de África.
Regreso de Fernando Poo, el 2, haciendo las escalas de Canarias y de la Península indicadas en el viaje de ida.

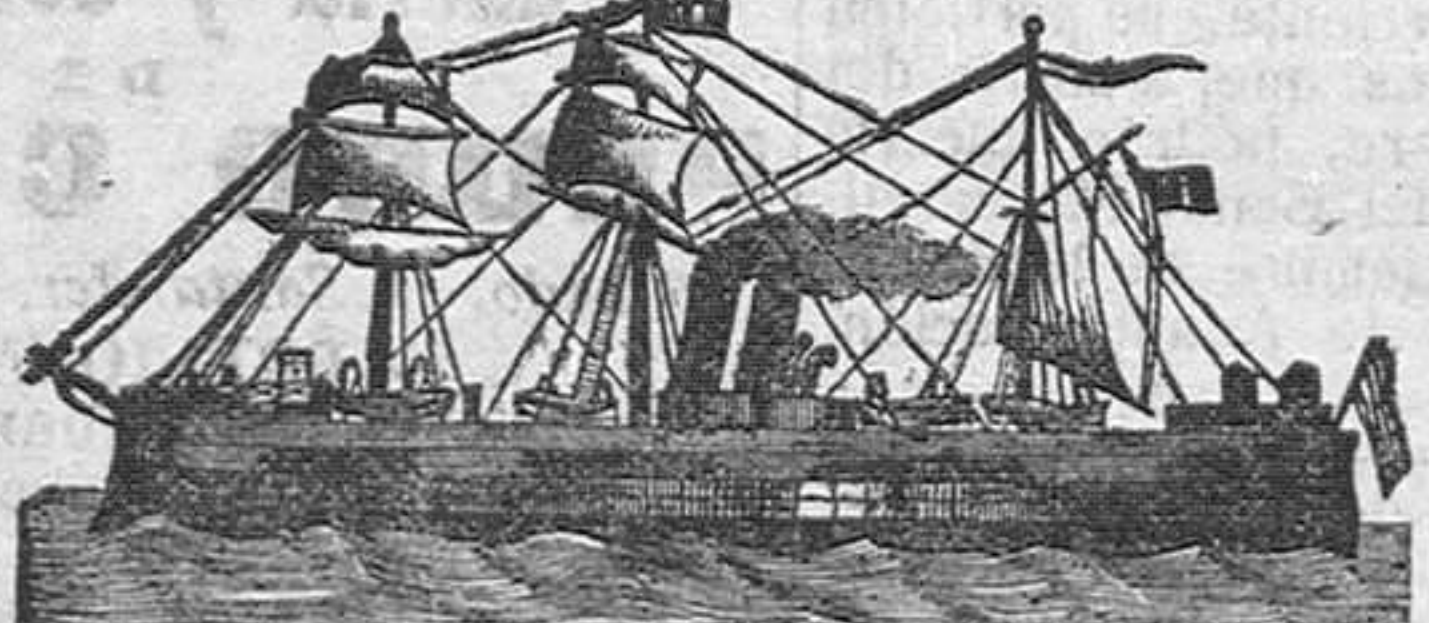
LÍNEA BRASIL-PLATA

Servicio mensual, saliendo de Bilbao Santander, Gijón, Coruña, Vigo y Lissabona (facultativa) para Río Janeiro, Montevideo y Buenos Aires, emprendiendo el viaje de regreso desde Buenos Aires para Montevideo, Santos, Río Janeiro, Canarias, Lisboa, Vigo, Coruña, Gijón, Santander y Bilbao.

Estos vapores admiten carga en las condiciones más favorables y pasajeros a quienes la Compañía de alojamiento muy cómodo y trato esmerado, no ha acreditado en su dilatado servicio. Todos los vapores tienen telegrafía sin hilos.
Para más informes en Santander, señores Hijos de Angel Pérez y Compañía, Muelle, 36. Teléfono 63.

Vapores correos españoles DE

Pinillos, Izquierdo y C.



Servicio rápido y de gran lujo de Santander a Habana

El día 17 de Octubre, a las cuatro de la tarde, saldrá del puerto de Santander el moderno y rápido vapor correo

Infanta Isabel

de 16.400 toneladas de desplazamiento y construido el año 1915.
Admitiendo pasajeros de Primera de Primera, Primera de Segunda y Tercera clase para

HABANA

Precio del pasaje de tercera clase de Santander a Habana, 250 pesetas y 12,50 de impuestos hasta el desembarque.
Este vapor, construido el año pasado, tiene todas las comodidades que requiere hoy el pasaje de gran lujo, teniendo camarotes de familias a precios convenientes, con recibidor, cuarto de baño, W. C. y dos camas.
En los departamentos de tercera clase y tiene literas modernas, muy cómodas para el pasajero.
Para solicitar cabida e informes dirigirse al Agente general en el Nor

FRANCISCO GARCIA

Paseo de Pereda, número 35.—Teléfono 335.—SANTANDER

ZAMPIRONI

MATA MOSQUITOS
Perfume higiénico y desinfectante. Preservador de toda clase de miasmas.
Desconfianza de las imitaciones y falsificaciones.
De venta en todas partes.
Agentes en España
J. URBACH y C. -Barcelona

Las Maravillas de España

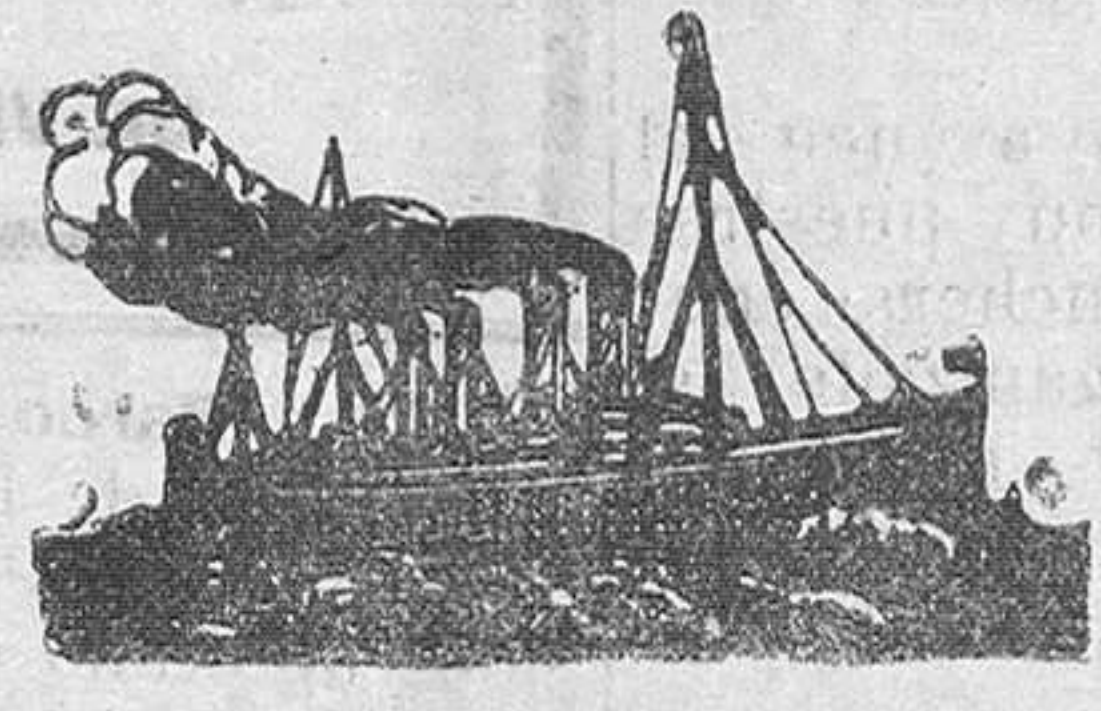
VALENCIA Y LA COSTA DE LEVANTE
COMPRENDE TAMBIÉN VISTAS Y DESCRIPCIÓN
MURCIA ALICANTE TARRAGONA CASTELLÓN CARTAGENA ALCOY

NO PERDA LA OCA SION Y ADQUIERA EN CUALQUIER LIBRERIA LOS ALBUMS DE

Las Maravillas de España
CASA EDITORIAL BAILLY-BALLIÈRE MADRID

Costa de Levante
PRECIO DE CADA ALBUM 3 pesetas en Madrid, 3,50 pesetas en Provincias.

Albums publicados.
MADRID, BARCELONA, SAN SEBASTIÁN, VALENCIA Y LA COSTA DE LEVANTE



Vapores correos españoles DE LA Compañía Trasatlántica

Viaje extraordinario a Habana

En la tercera decena de octubre saldrá de Santander el vapor

Alfonso Doce

su capitán don Cristóbal Morales

admitiendo pasaje y carga para Habana.
Para más informes dirigirse a sus consignatarios en Santander, señores Hijos de Angel Pérez y Compañía, Muelle, 36, teléfono número 63.

Termas Pallarés (S. A.)

(Antes Matheu, San Fermín y Gran Cascada).

ALHAMA DE ARAGÓN

Grandes reformas y ampliaciones. Cinco hermosos y confortables hoteles y en los mismos, comunicadas con todos los pisos por ascensores, cinco galerías con 53 baños de agua corriente mineral a 34°.
GRAN CASCADA de inhalación, **UNICA EN EL MUNDO**, con 16.000 litros de agua terminal por minuto. **GARAGE FOSSE.**
On parle français. English spoken. Man spricht deutsch.
Informes en Madrid: Bolsa, 2 y directamente a **TERMAS PALLARÉS.**
En Santander: Farmacia de don Leopoldo Hontañón y almacén de tejidos de don Santos Capa.

DEBILIDAD, NEURASTENIA, CONSUNCION, CLOROSIS, CONVALENCIA

ANEMIA

Hémoglobine

VINO Y JARABE Deschiens

Todo el médico proclama que este hierro vital de la sangre **CURA SIEMPRE.** — Es muy superior a la carne cruda, a los ferrosulfatos, etc. Es salubre, fuerte y hermético a todas. — P. G. DESCHIENS.

Sociedad Hullera Española

BARCELONA

CARBONES DE LAS MINAS DE ALLER (ASTURIAS)
Consumido por las Compañías de ferrocarriles del Norte de España, de Moana del Campo a Zamora y Orense a Vigo, de Salamanca a la frontera portuguesa y otras Empresas de ferrocarril y tranvías a vapor, Marina de guerra y Arsenales del Estado, Compañía Trasatlántica y otras Empresas de navegación nacionales y extranjeras. Declaradas similares al Cardiff por el Almirantazgo portugués.
Carbones de vapor.—Menudo para fogueos.—Aglomerados.—Kok para los metalúrgicos y domésticos.
Háganse los pedidos a la

Sociedad Hullera Española
Pelayo, 5 bis, Barcelona, o a sus agentes: en Madrid, don Ramón Topete, Alfonso XII, 18.—SANTANDER, señores de Angel Pérez y Compañía.—Gijón y Avilés, agentes de la "Sociedad Hullera Española".—Valencia, don Rafael Morfí.
Para más informes y precios, dirigirse a las oficinas de la
SOCIEDAD HULLERA ESPAÑOLA.—BARCELONA

Agencia de pompas funebres

Angel Blanco

CALLE DE VELASCO, 4
(CASA DE LOS JARDINES)
Coche furgón-automóvil para servicio dentro y fuera de la población.

Esta Agencia acreditada se hace cargo de todos los asuntos pertenecientes a este ramo, para dentro y fuera de la capital.—Gran surtido en arcos, sarcófagos incorruptibles, así como el servicio más modesto; surtido en coronas, hábitos, cruces. Cama imperial o capilla ardiente. Reciben encargos por telégrafo.—Teléfono 227.

LINO-TARIN

Preparado especial para combatir con éxito los

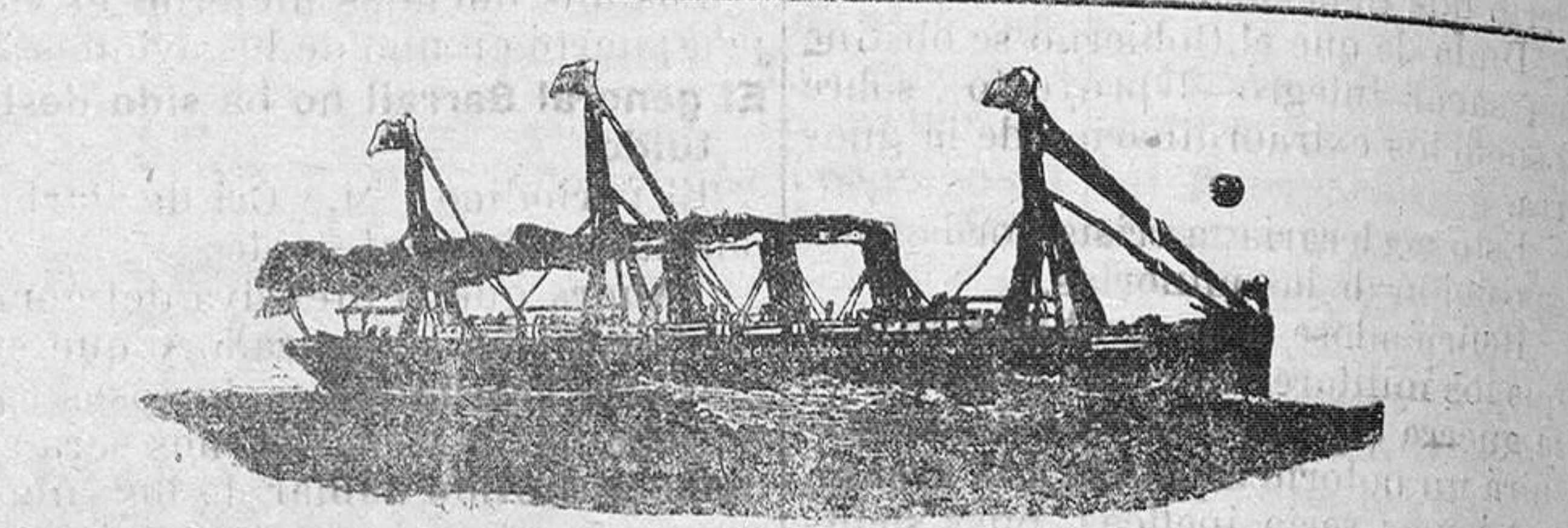
ESTREÑIMIENTOS

COLICO, DOLORÍFICO Y DE INFERVIDADES
DEL INTESTINO Y DE LA VENTOSA

Este medicamento es el único que produce un efecto seguro y definitivo en el estómago y en el intestino. — P. G. DESCHIENS.

La Atalaya

Corresponsales en todos los pueblos de la provincia de Santander



Vapores Correos Franceses

Viajes los más rápidos y directos

HABANA Y VERACRUZ

Saldrá de Santander el 22 de octubre de 1916 el magnífico vapor

LA NAVARRE

de 15.744 toneladas de emplazamiento y 7.300 caballos de fuerza.

PARA COLÓN Y ESCALAS

Saldrá el 14 de Septiembre de 1916 el magnífico vapor

Puerto Rico

Abordo de todos los transatlánticos de esta Compañía de había en España, está instalada la telegrafía sin hilos y llevan cocineros y camareros españoles.
Para informes y billetes de pasaje, dirigirse a los señores **VIAL NÚÑEZ**, Muelle, 25, bajo.—Teléfono número 58.

Uralita

Placas de cemento y amianto para tejados, embonados, cielorrasos, zócalos, revestimiento de paredes húmedas, etc.
Ligeras, incombustibles, eternas.
Escamos para torrecillas, glorías, kioskos, etc.
Carbones asfaltados a precios reducidos para cubiertas económicas: pabellones rurales, minas, etc.
Loseta de asfalto comprimido para pavimentación de calles, andenes, puentes, carreteras, patios, talleres, etc.
Suministrada al Excmo. Ayuntamiento para el Ensanche de Malilla.
Desnatadoras PRIMUS y otros aparatos para la industria láctea.
Motores marinos portátiles, adaptables a cualquier bote o embarcación ligera. Magneto, hélice reversible. Último modelo norteamericano.
Motores fijos de 8 HP. con magneto o batería.
R. Miquelarena e Hijo
Méndez Núñez, 21.—Entrada por Calderón de la Barca

Servicio de trenes

SANTANDER-MADRID
Rápido.—Salida de Santander a las 8,40, para llegar a Madrid a las 21,45.
Salida de Madrid a las 8,45, para llegar a Santander a las 20,14.
Estos trenes saldrán de Santander los lunes, miércoles y viernes y de Madrid los martes, jueves y sábados.
Correos.—Salida de Santander a las 16,27, para llegar a Madrid a las 8,10.
Salida de Madrid a las 17,30, para llegar a Santander a las 8.
Mixtos.—Salida de Santander a las 7,23, para llegar a Madrid a las 5,58.
Salida de Madrid a las 22,10, para llegar a Santander a las 18,40.
SANTANDER-BARCELONA
Trenes-tranvías.—Salidas de Santander a las 12,08, para llegar a Barcelona a las 14,12.
Salidas de Barcelona a las 8, para llegar a Santander a las 10,10.
SANTANDER-BILBAO
Salidas de Santander para Bilbao a las 7, 10,10, (expreso), 14,05 y 16,45, para llegar a Bilbao a las 10,55, 13,05, 17,52 y 20,38, respectivamente.
De Bilbao para Santander a las 7, 10 (expreso), 14, y 16,50, para llegar a las 10,43, 12,52, 17,45 y 20,40, respectivamente.
De Gijón para Santander, a las 7,14, para llegar a las 9,30.
De Santander para Marrón, a las 17,35, para llegar a las 19,32.
SANTANDER-ONTANEDA
Salidas de Santander, a las 7,30, 10,35, 14,20 y 18,25, llegando a Ontaneda a las 9,28, 12,26, 16,18 y 20,20, respectivamente.
De Ontaneda-Alceda, a las 6,30, 11,25, 14,26 y 18,25, llegando a Santander a las 8,15, 13,11, 16,13 y 20,05, respectivamente.
SANTANDER-LIERGANES
De Santander para Liérganes, a las 8,05, 12,15, 14,55, 16,45, 18,10 y 19,55.
De Liérganes para Santander, a las 6,35, 11,20, 14, 16,45, 17,55 y 19,20.
De Santander para Solares, a las 15,58.
De Solares para Santander, a las 16,20.
SANTANDER-LIANES
De Santander a Llanes, a las 7,45 (correo), 13,20 y 17,20; para llegar a Llanes a las 11,15, 16,19 y 20,50.
Los dos primeros continúan a Oviedo.
De Llanes a Santander, a las 7,40, 12,58 y 17,20 (correo); para llegar a Santander a las 11,08, 16,13 y 20,16.
Los dos últimos proceden de Oviedo.
SANTANDER-CABEZÓN DE LA SAL
Salidas de Santander, a las 14,45, 14,50 y 20,40; para llegar a Cabezón a las 13,25, 16,38 y 21,54.
Salidas de Cabezón, a las 7, 13,40 y 17,55; para llegar a Santander a las 8,46, 16,28 y 18,48.
SANTANDER-TORRELAVEGA
(Jueves y domingos y días de mercedo en Torrelavega).
Salida de Santander, a las 7,05, para llegar a Torrelavega a las 8,13.
Salida de Torrelavega, a las 11,50, para llegar a Santander a las 12,40.
SERVICIO DE SANTANDER
De Somo para Pedreña y Santander, a las 7, 9,30, 12,30 y 16,30.
De Santander para Pedreña y Somo, a las 8, 11,30, 15 y 18.
SERVICIO POSTAL
Horas de reparto de correspondencia y servicio de oficina.
Reparto a domicilio.—Correo de Madrid, a las 10,30; de Bilbao, a las 12, Mixto de Madrid, a las 7,30.
Lista.—De 9,30 a 13 y de 16 a 20.
Apartado.—De 10 a 3 y de 16 a 20.
Reclamaciones.—De 10 a 11 mañana.
Valores declarados.—Objetos asegurados y paquetes postales, de 10 a 14.
Certificados.—De 10 a 14 y de 16 a 17.
Giro postal.—De 10 a 14. Los pagos se efectúan de 10 a 13. Pueden hacerse los giros por telégrafo.
Los servicios de oficina de domingos son en las horas de la mañana y hasta las 12.

ACADEMIA MINERVA

Director: D. Gregorio González

Primera enseñanza graduada.—Bachillerato.—Comercio oficial y práctico.—Escuela industrial.—Carreteras especiales.—Preparación para el ingreso en las Academias militares.—Náutica.—Banco de España.—Clases especiales para las señoritas que cursen el Magisterio, etc., etcétera.

Internos, Medio internos, Externos

PIDANSE REGLAMENTOS

Colosia, 1, pral. Teléfono 520

Santander

Se venden 16 columnas

de hierro de cuatro metros de altura por 0,25 de base.
Un depósito de hierro de chapa de cuatro milímetros espesor, seminuevo, de cabida de nueve metros cúbicos. Una máquina de vapor horizontal pompon, de 28 caballos de fuerza, con condensador y bomba de aire.
Una caldera de vapor multitubular, inexplosible, todo de construcción inglesa, marca Babcock Wilcox, de Londres.
Para referencias dirigirse al Administrador de Correos, Ontaneda.