



Vapores correos españoles
DE LA
Compañía Transatlántica

Línea de Cuba y Méjico
Salidas fijas todos los meses, el día 19, a las tres de la tarde
El día 19 de julio saldrá de Santander el vapor
Reina María Cristina
Su capitán don Pedro Zaragoza.
Admitiendo pasaje y carga para Habana y Veracruz y para Puerto Méjico, con trasbordo en Veracruz.
También admite carga para Mazatlán, por la vía de Tehuantepec.
Precio del pasaje en 3.ª ordinaria.
Para Habana, pesetas 235, 11 de impuestos y 2,50 de gastos de desembarque.
Para Santiago de Cuba, en combinación con el ferrocarril 270, 11 de impuestos y 2,50 de gastos de desembarque.
Para Veracruz 250 pesetas y 5 de impuestos.
También admite pasaje de todas las clases para Colón, con trasbordo en la Habana a otro vapor de la misma Compañía.
Precio del pasaje en 3.ª ordinaria.
Para Colón: Pesetas 250 y 5 de impuestos.

Línea del Río de la Plata
Salidas fijas de Santander todos los meses, el día último.
El día 31 de julio, a las once de la mañana, saldrá de Santander el vapor
Cataluña
admitiendo pasajeros de tercera clase y trasbordo en Cádiz al vapor
Infanta Isabel de Borbón
de la misma Compañía con destino a Montevideo y Buenos Aires.
Precios desde Santander a Montevideo y Buenos Aires, DOSCIENTAS TREINTA Y CINCO PESETAS, INCLUSO IMPUESTOS.

Línea mensual desde el Norte de España
AL BRASIL Y RIO DE LA PLATA
El día 20 de julio, a las tres de la tarde, saldrá de este puerto el vapor
León XIII
Su capitán don Francisco Moret.
para Río Janeiro y Santos (Brasil), Montevideo y Buenos Aires.
Admite carga y pasajeros de todas las clases, siendo el precio de la tercera DOSCIENTAS TREINTA Y CINCO PESETAS, INCLUSO IMPUESTOS.
Para más informes dirigirse a sus consignatarios en Santander, señores Hijos de Angel Pérez y Compañía.—Muelle, 36. Teléfono número 63.

Servicios de la Compañía Transatlántica
LÍNEA DE BUENOS AIRES
Servicio mensual saliendo de Barcelona el 4, de Málaga el 5 y de Cádiz el 7, para Santa Cruz de Tenerife, Montevideo y Buenos Aires, emprendiendo el viaje de regreso desde Buenos Aires el día 2 y de Montevideo el 3.
LÍNEA DE NEW-YORK, CUBA, MEJICO
Servicio mensual saliendo de Génova (facultativa) el 21, de Barcelona el 25, de Málaga el 28 y de Cádiz el 30, para New-York, Habana, Veracruz y Puerto Méjico. Regreso de Veracruz el 27 y de Habana el 30 de cada mes.
LÍNEA DE CUBA MEJICO
Servicio mensual, saliendo de Bilbao el 17, de Santander el 19 de Gijón el 20 y de Coruña el 21, para Habana y Veracruz. Salidas de Veracruz el 16 y de Habana el 20 de cada mes, para Coruña y Santander.
LÍNEA DE VENEZUELA-COLOMBIA
Servicio mensual, saliendo de Barcelona el 10, el 11 de Valencia el 13 de Málaga y de Cádiz el 15 de cada mes, para Las Palmas Santa Cruz de Tenerife, Santa Cruz de la Palma, Puerto Rico, Habana, Puerto Limón, Colón, San Juan, Curacao, Puerto Cabello y La Guayra. Se admite pasaje y carga con trasbordo para Veracruz, Tampico y puertos del Pacífico.
LÍNEA DE FILIPINAS
Un viaje mensual, saliendo de Barcelona alrededor del día 13 de cada mes para Port-Saïd, Suez, Colombo, Singapur y Manila. Salidas de Manila una mensual, los días 25 de cada mes, a partir del 25 de Julio para Barcelona y demás escalas intermedias.
LÍNEA DE FERNANDO POO
Servicio mensual saliendo de Barcelona el 2, de Valencia el 3, de Alicante el 4, de Cádiz el 7, para Tánger, Casablanca, Mazagán, (Escalas facultativas) Las Palmas, Santa Cruz de Tenerife, Santa Cruz de la Palma y puertos de la costa occidental de África.
Regreso de Fernando Poo, el 2, haciendo las escalas de Canarias y de la Península indicadas en el viaje de ida.
LÍNEA BRASIL-PLATA
Servicio mensual, saliendo de Bilbao Santander, Gijón, Coruña, Vigo y Lisboa (facultativa) para Río Janeiro, Montevideo y Buenos Aires, emprendiendo el viaje de regreso desde Buenos Aires para Montevideo, Santos, Río Janeiro, Canarias, Lisboa, Vigo, Coruña, Gijón, Santander y Bilbao.
Estos vapores admiten carga en las condiciones más favorables y pasajeros a quienes la Compañía da alojamiento muy cómodo y trato esmerado, como ha acreditado en su dilatado servicio. Todos los vapores tienen telegrafía sin hilos.
Para más informes en Santander, señores Hijos de Angel Pérez y Compañía, Muelle, 36. Teléfono 63.

Vapores correos españoles
DE
Pinillos, Izquierdo y C.ª

Servicio a las Antillas
A FINES DEL MES DE JULIO saldrá de este puerto el hermoso vapor español
MIGUEL M. PINILLOS
admitiendo carga y pasajeros de Primera, Segunda y Tercera clase para
HABANA
PRECIOS DEL PASAJE DESDE SANTANDER
Primera..... 636,00 Ptas. En estos precios están incluidos todos los impuestos hasta el desembarque.
Segunda..... 476,00 " "
Tercera..... 213,50 " "
NOTA IMPORTANTE.—También admite carga para MATANZAS CARIÑAS, SAGUA LA GRANDE, NUEVITAS, CAIBARIÉN, GUANTANAMO, SANTIAGO DE CUBA, CIENFUEGOS y MANZANILLO.
Para solicitar más detalles, dirigirse al agente general en el Norte
FRANCISCO GARCIA
Paseo de Pereda, número 35.—Teléfono 335.—SANTANDER

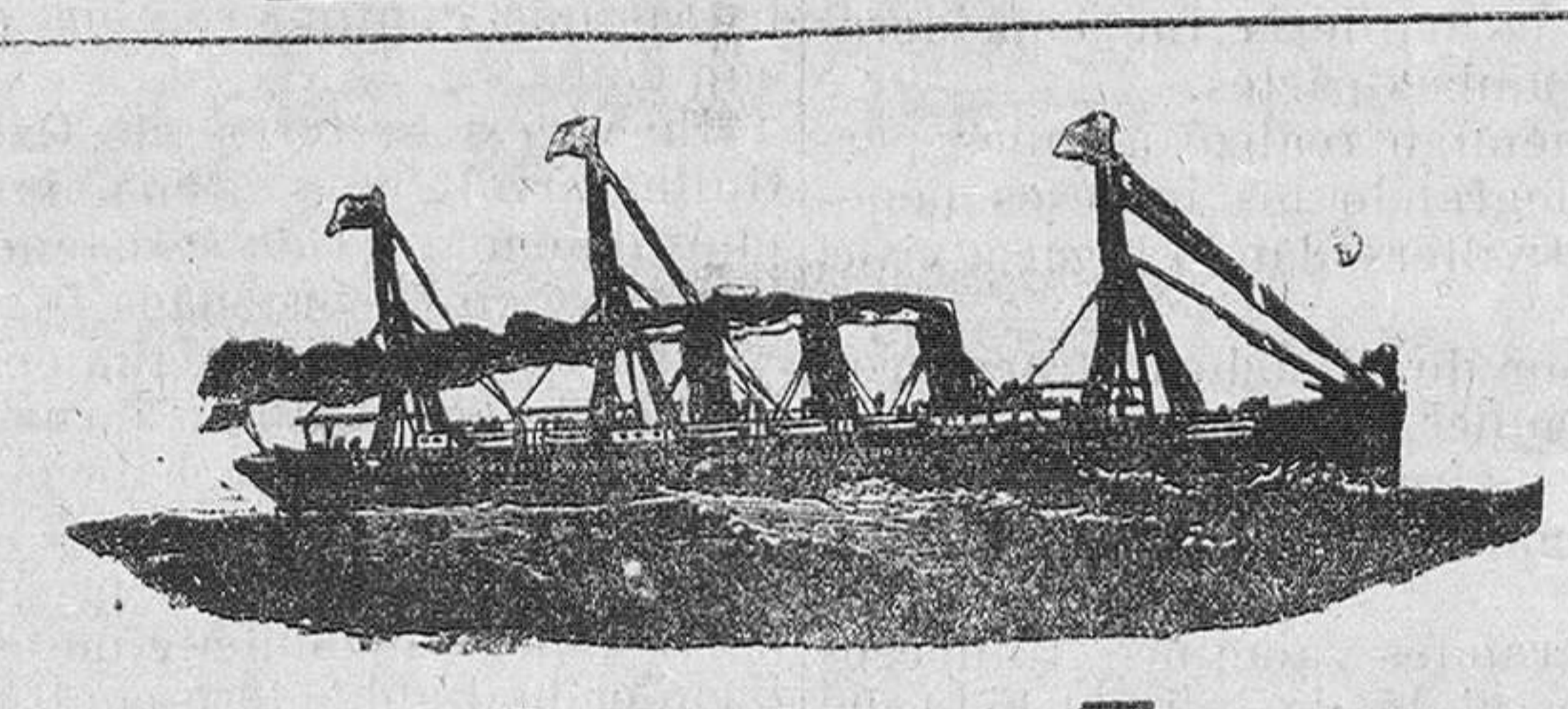
La Victoria de Berlín
SOCIEDAD ANÓNIMA DE SEGUROS GENERALES
FUNDADA EN 1853

Dirección para España: **MADRID, Preciados, número 1**
AUTORIZADA EN ESPAÑA POR REALES ORDENES DEL 27 DE JULIO Y 8 DE AGOSTO DE 1914

CAPITAL SOCIAL enteramente desembolsado.	Pesetas oro	7.500.000
CARTERA "VIDA"	"	3.000.000.000
ACTIVO TOTAL.	"	1.350.000.000
DIVIDENDOS RESERVADOS A LOS ASEGURADOS	"	240.000.000

Seguros de vida. -- Rentas vitalicias. -- Seguros contra accidentes de ferrocarriles y buques de vapor
A PRIMA UNICA
DIRECCION PARA EL NORTE DE ESPAÑA
BILBAO, Arenal, núm. 12
SUBDIRECCION REGIONAL
SANTANDER, Hernán-Cortés, 8
Todas las solicitudes de Agencia, deben ser acompañadas de las mejores referencias
(Anuncio autorizado por la Comisaría General de Seguros el 21 de Junio de 1916)

ZAMPIRONI



Vapores Correos Franceses
Viajes los más rápidos y directos
PARA
HABANA Y VERACRUZ
FLANDRE
Saldrá de Santander el día 22 de julio de 1916 el magnífico vapor
de 15.744 toneladas de empujamiento y 7.300 caballos de fuerza.
PARA COLÓN Y ESCALAS
Niágara
Saldrá el 20 de julio de 1916 el rápido vapor
A bordo de todos los trasatlánticos de esta Compañía se habla el español, está instalada la telegrafía sin hilos y llevan cocineros y camareros españoles.
Para informes y billetes de pasaje, dirigirse a los señores VIAL HERNÁNDEZ
—Muelle, 25, bajo.—Teléfono número 58.

MATA MOSQUITOS
Perfume higiénico y desinfectante. Preservador de toda clase de miasmas. Desconfianza de las imitaciones y falsificaciones.
De venta en todas partes.
Agentes en España
J. URIACH y C.ª-Barcelona

La Atalaya
Corresponsales en todos los pueblos de la provincia de Santander
SANTANDER
Est. tip. de "LA ATALAYA"
San Francisco, 23

Uralita
Placas de cemento y amianto para tejados, embonados, cielorazos, zócalos, revestimiento de paredes húmedas, etc.
Ligeras, incombustibles, eternas.
Escamas para torrecillas, glorietas, kioscos, etc.
Cartones asfaltados a precios reducidísimos para cubiertas económicas: pabellones rurales, minas, etc.
Loseta de asfalto comprimido para pavimentación de calles, andenes, puentes, carreteras, patios, talleres, etc.
Suministrada al Excmo. Ayuntamiento para el Ensanche de Maliaño.
Desnatadoras PRIMUS y otros aparatos para la industria láctea.
Motores marinos portátiles, adaptables a cualquier bote o embarcación ligera. Magneto, hélice reversible. Último modelo norteamericano. Motores fijos de 8 HP. con magneto o batería.
R. Miquelarena e Hijo
CADIZ, 2.—SANTANDER

Matías López
CHOCOLATES Y DULCES
Probad los exquisitos chocolates de esta Casa, reconocidos por todo el mundo como superiores a todos los demás.
Sus cafés, dulces y bombones son los preferidos por el público en general.—Pedidos en todos los establecimientos de Ultramarinos y Confiterías de España.
FÁBRICAS: MADRID Y ESCORIAL

Sociedad Hullera Española
BARCELONA
CARBONES DE LAS MINAS DE ALLER (ASTURIAS)
Consumido por las Compañías de ferrocarriles del Norte de España, de Medina del Campo a Zamora y Orense a Vigo, de Salamanca a la frontera portuguesa y otras Empresas de ferrocarriles y tranvías a vapor, Marina de guerra y Arsenales del Estado, Compañía Transatlántica y otras Empresas de navegación nacionales y extranjeras. Declaradas similares al Cardiff por el Almirantazgo portugués.
Carbones de vapor.—Menudo para fraguas.—Aglomerados.—Kok para los metalúrgicos y domésticos.
Háganse los pedidos a la

Sociedad Hullera Española
Pelayo, 5 bis, Barcelona, o a sus agentes: en Madrid, don Ramón Topete, Alfonso XII, 48.—SANTANDER, señores de Angel Pérez y Compañía.—Gijón y Avilés, agentes de la "Sociedad Hullera Española".—Valencia, don Rafael Moral.
Para más informes y precios, dirigirse a las oficinas de la
SOCIEDAD HULLERA ESPAÑOLA.—BARCELONA
Agencia de pompas fúnebres
DE
Angel Blanco
CALLE DE VELASCO, 4
(CASA DE LOS JARDINES)
Esta Agencia acreditada se hace cargo de todos los asuntos pertenecientes a este ramo, para dentro y fuera de la capital.—Gran surtido en arcos, sarcófagos incorruptibles, así como el servicio más modesto; surtido en coronas, hábitos, cruces, Cama imperial o capilla ardiente. Reciben encargos por telégrafo.—Teléfono 227.

Servicio de trenes
SANTANDER-MADRID
Rápido.—Salida de Santander a las 8'50, para llegar a Madrid a las 21'45.
Salida de Madrid a las 8'45, para llegar a Santander a las 20'14.
Estos trenes saldrán de Santander los lunes, miércoles y viernes y de Madrid los martes, jueves y sábados.
Correos.—Salida de Santander a las 16'27, para llegar a Madrid a las 8'10.
Salida de Madrid a las 17'30, para llegar a Santander a las 8.
Mixtos.—Salida de Santander a las 7'23, para llegar a Madrid a las 5'58.
Salida de Madrid a las 22'10, para llegar a Santander a las 18'40.
SANTANDER-BARCELONA
Trenes-tranvías.—Salidas de Santander a las 12'08, para llegar a Barcelona a las 14'12.
Salidas de Barcelona a las 8, para llegar a Santander a las 10'10.
SANTANDER-BILBAO
Salidas de Santander para Bilbao a las 7, 14'10 y 17'20.
Salidas de Bilbao para Santander, a las 7, 14'10 y 17'05.
De Santander a Gijón, a las 17'45.
De Gijón para Santander, a las 6'51.
De Santander al Astillero, Solares y Liérganes, a las 7, 8, 12'15, 15'07, 17'20 y 19'55.
De Liérganes a Santander a las 6'35, 8, 9'45, 11'20, 14'14, 16'55 y 18'40.
De Santander al Astillero, a las 9'25 y 18'40.
SANTANDER-ONTANEDA
Salidas de Santander a las 8'48, 11'15, 14'30 y 18'20.
Llegada a Ontaneda-Alceda a las 10'51, 13'12, 16'27 y 20'17.
Salidas de Ontaneda, a las 7'48, 11'15, 14'37 y 18'25.
Llegadas a Santander a las 9'34, 12'11, 16'24 y 20'05.
SANTANDER-LLANES
De Santander a Llanes, a las 7'45

(correo), 13'20 y 17'20; para llegar a Llanes a las 11'15, 16'19 y 20'50.
Los dos primeros continúan a Oviedo.
De Llanes a Santander, a las 7'40, 12'58 y 17'20 (correo); para llegar a Santander a las 11'08, 16'13 y 20'46.
Los dos últimos proceden de Oviedo.
SANTANDER-CABEZON DE LA SAL
Salidas de Santander, a las 11'45, 14'50 y 19'15; para llegar a Cabezón a las 13'25, 16'38 y 21'02.
Salidas de Cabezón, a las 7, 13'40 y 17'05; para llegar a Santander a las 8'46, 15'28 y 18'48.
SANTANDER-TORRELAVEGA
(Jueves y domingos y días de mercado en Torrelavega).
Salida de Santander, a las 7'05, para llegar a Torrelavega a las 8'13.
Salida de Torrelavega, a las 11'50, para llegar a Santander a las 12'40.
SERVICIO DE SANTANDER
De Somo para Pedreña y Santander, a las 8 y a las 9.
De Santander para Pedreña y Somo, a las 12'30 y 15.
SERVICIO POSTAL
Horas de reparto de correspondencia y servicio de oficina
Reparto a domicilio.—Correo de Madrid, a las 10'30; de Bilbao, a las 13.
Mixto de Madrid, a las 7'30.
Lista.—De 9'30 a 13 y de 16 a 20.
Apartado.—De 10 a 3 y de 16 a 20.
Reclamaciones.—De 10 a 11 mañana.
Valores declarados.—Objetos asegurados y paquetes postales, de 10 a 14.
Certificados.—De 10 a 14 y de 16 a 17.
Giro postal.—De 10 a 14. Los pagos se efectúan de 10 a 13. Pueden hacerse los giros por telégrafo.
Los servicios de oficina de domingos son en las horas de la mañana y hasta las 13.