



MINISTERIO DEL AIRE

Boletín diario del Servicio Meteorológico Nacional

AÑO XVII

2.ª EPOCA

MADRID.

MIÉRCOLES

31

DE

JULIO

DE 1968

Núm. 213

CENTRO DE ANALISIS Y PREDICCIÓN (Ciudad Universitaria) - APARTADO 285 - MADRID. - Teléf. 2 44 35 00

ESTACIONES	TEMPERATURA		PRECIPITACION		Horas de sol	ESTACIONES	TEMPERATURA		PRECIPITACION		Horas de sol	ESTACIONES	TEMPERATURA		PRECIPITACION		Horas de sol	TEMPERATURAS EXTREMAS (De las capitales Peninsulares)
	Máx.	Min.	Noche	Día			Máx.	Min.	Noche	Día			Máx.	Min.	Noche	Día		
La Coruña	16	16		ip	0.0	Navacerrada (*)	19	9			12.6	Castellón	28	22			11.0	MAXIMA: 33° en Albacete, Córdoba, Ciudad Real, Granada y Sevilla. MINIMA: 10° en Avila.
Monteventoso	16	15	ip	1		Madrid/Barajas	30	14			12.3	Valencia (A)	28	22			11.0	
Bares	16	16		1		Madrid	28	16			12.7	Valencia	29	22			9.0	
Lugo (P.Centro)	20	12	1	ip	3.7	Madrid/C.Vient ^m		16			12.8	Alicante (A)	28	19			10.9	
Finisterre		16			3.6	Getafe	30	14			12.7	Alicante	32	18			12.6	
Santiago (A)	17	14	ip		1.4	Guadalajara	30	15				C ^o S. Antonio	32	22				
Pontevedra	25	18				Toledo	31	18			12.2	Murcia/Alcant ^o	34	X				
Vigo (A)	24	14			3.0	Cuenca	30	14			11.9	Murcia	31	19			12.4	
Vigo	26	12			3.0	Molina de Arag ^m	29	10			13.0	Castillo Galeras	25	18				
Orense	25					Ciudad Real	33	15			13.0	San Javier	31	20				
Ponferrada	26	14		2	6.0	Albacete (A)	33	15			11.8							
						Cáceres	28	16										OBSERVACIONES DE MADRID (Parque del Retiro)
						Badajoz (A)	31	16			6.6	Sevilla (A)	33	16			13.0	
Asturias (A)		10	1			Vitoria (A)	23	16	ip	ip		Córdoba (A)	33	15			12.0	
Gijón	21	19	ip		3.6	Logroño	30					Jaén	32					
Santander (A)			X			Logroño (A)	30	17		1	10.4	Granada (A)	33	13			12.0	
Santander	23	17	ip	ip	0.0	Pamplona	27	14	X		12.5	Granada/Cart ^o						
Punta Galea	23	18				Huesca/Monfl ^o	29	18			10.2	Huelva	29	18			11.3	
Bilbao (A)	22	18			0.0	Candanchú (*)	18	8				Jerez de la F. ^o (A)	29	16				
S.Sebastián/Ig ^{do}	20	18	4		2.5	Veruela						Cádiz	25	21			11.5	
S.Sebastián(A)	23	19	1	ip	4.2	Daroca	29	18			10.5	San Fernando	26	18			10.6	
León (A)	27	12			9.2	Zaragoza (A)	32	20			12.3	Tarifa	27	17			12.0	
Zamora	28	16				Zaragoza	32	21				Málaga (A)	28	22			13.0	
Palencia	26	15		2	12.8	Calamocha	30	13			12.5	Almería (A)	32	18			12.5	
Burgos (A)	26	10			9.6	Teruel	29	15										
Burgos	26	15			10.0							Palma de M ^o (A)	28	19			10.5	
Valladolid (A)	X	13			14.5							Mahón (A)	31	22			11.5	
Valladolid	27	15			12.7							Ibiza (A)	30	21			12.1	
Soria	27	14			11.7	Lérida	31	19			9.7	S ^o C.de la Palma(A)	22	15			4.4	
Salamanca (A)	27	14			7.2	Montseny (*)	19	11			6.8	Izaña (*)	20	10			12.9	
Avila	25	10			10.6	Gerona (A)	30	16				SC.de Tenerife (A)	20	16			7.0	
Segovia	28	13			12.8	Cabo Bagur	25	19			6.8	S.C.de Tenerife	27	21			11.0	
						La Molina (*)	10		2			Las Palmas (A)	27	20				
						Barcelona	26	20			1.2	Fuerteventura(A)	25	16			8.3	
						Barcelona (A)	27	20				Lanzarote (A)	X	19			11.0	
						Reus (A)	27	18			6.2	Ceuta	27	18			11.2	
						Tarragona	25	19			6.1	Melilla	28	20			10.8	
						Tortosa	28	21			4.5	V.Cisneros (A)	26	17			10.5	

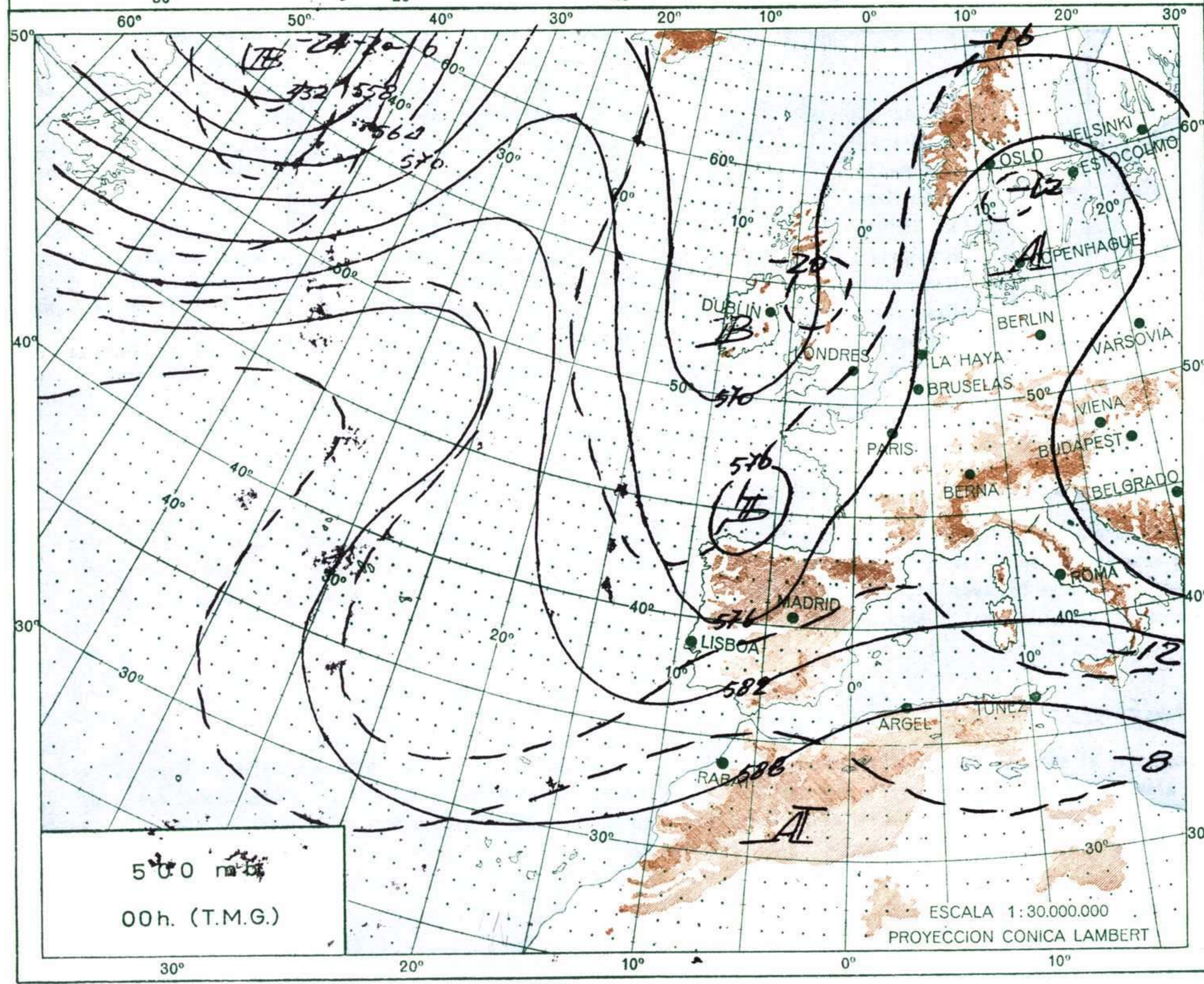
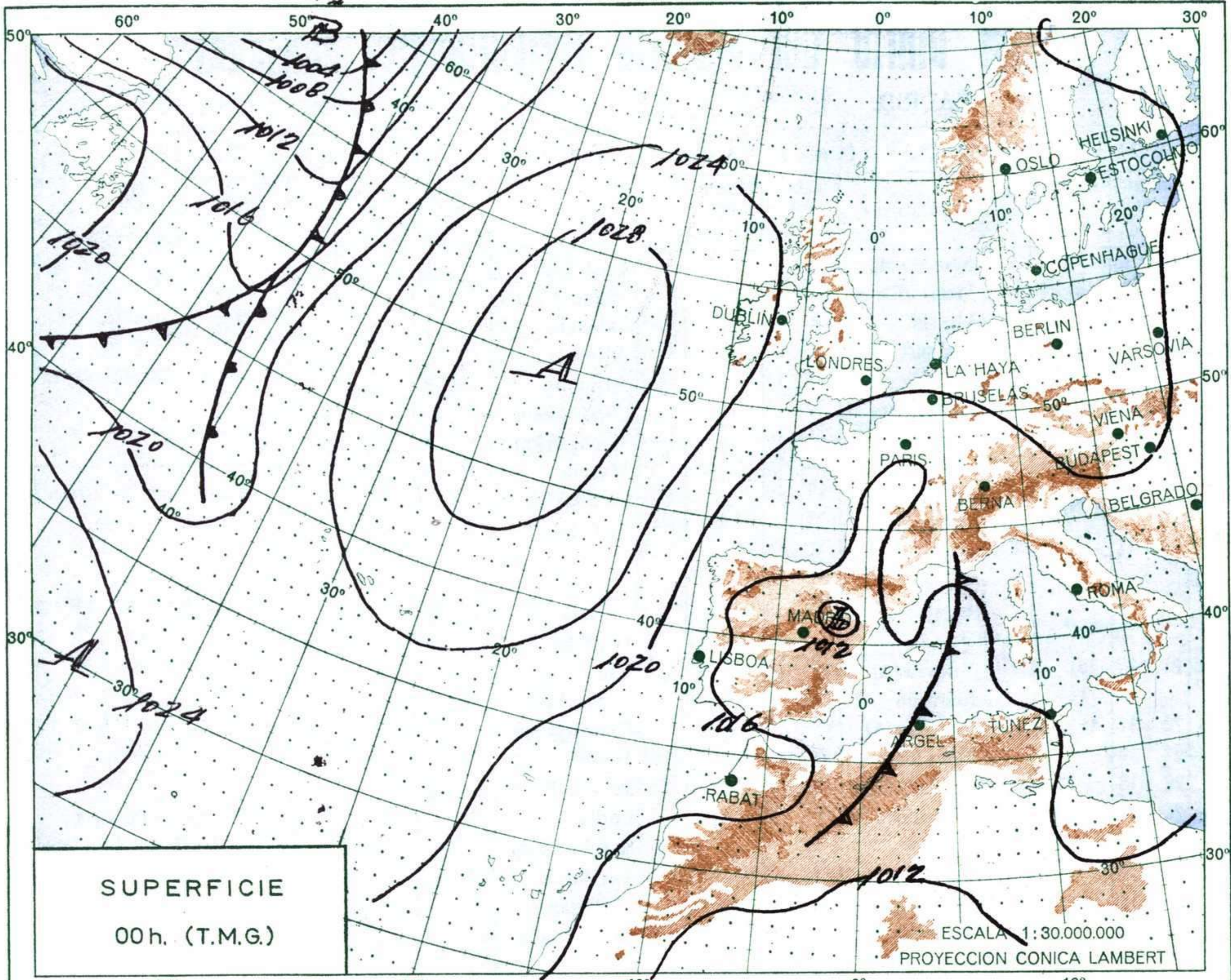
INFORMACION GENERAL DE LAS ULTIMAS 24 HORAS (DE 19 HORAS DE AYER A 19 HORAS DE HOY, HORA OFICIAL).

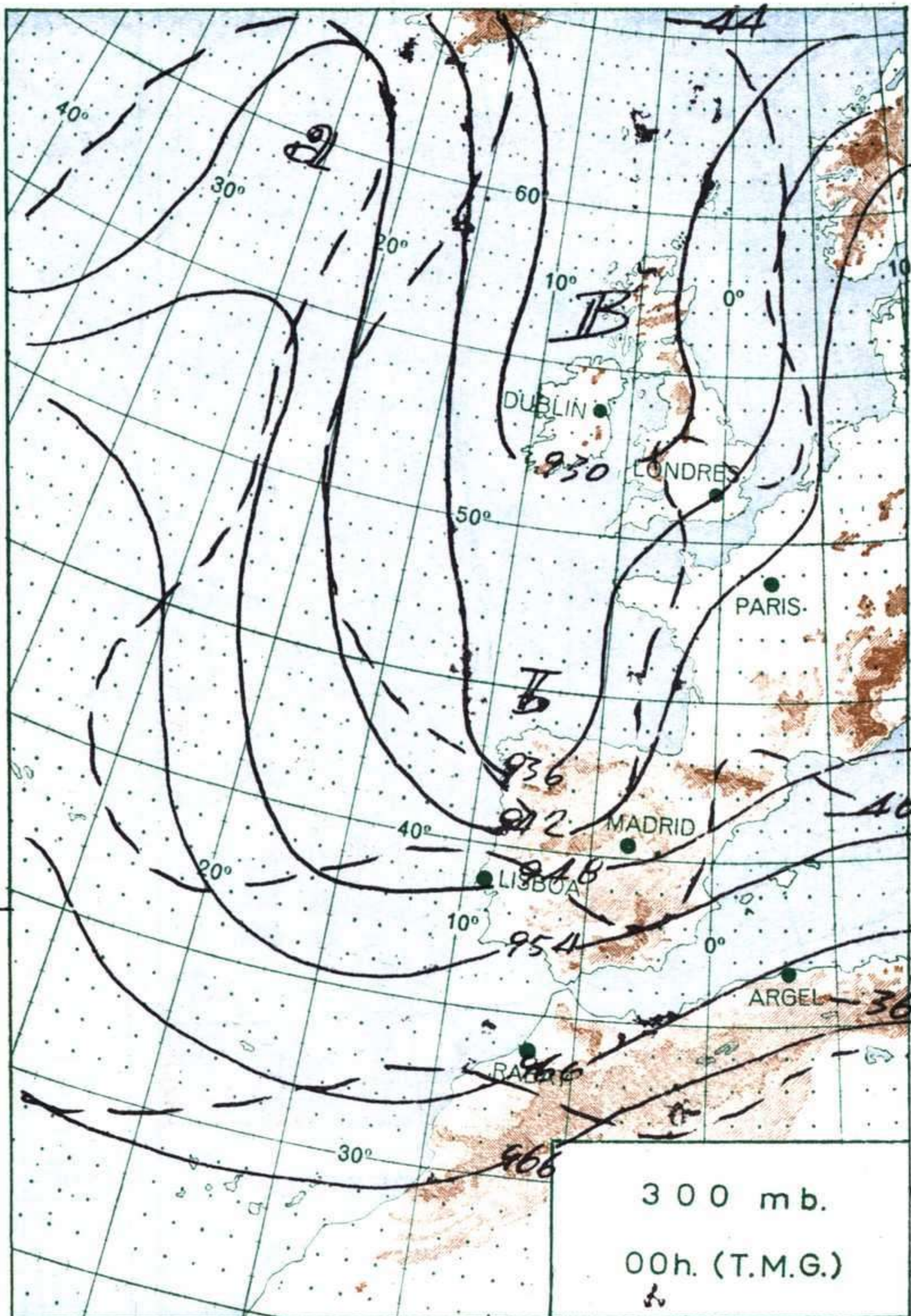
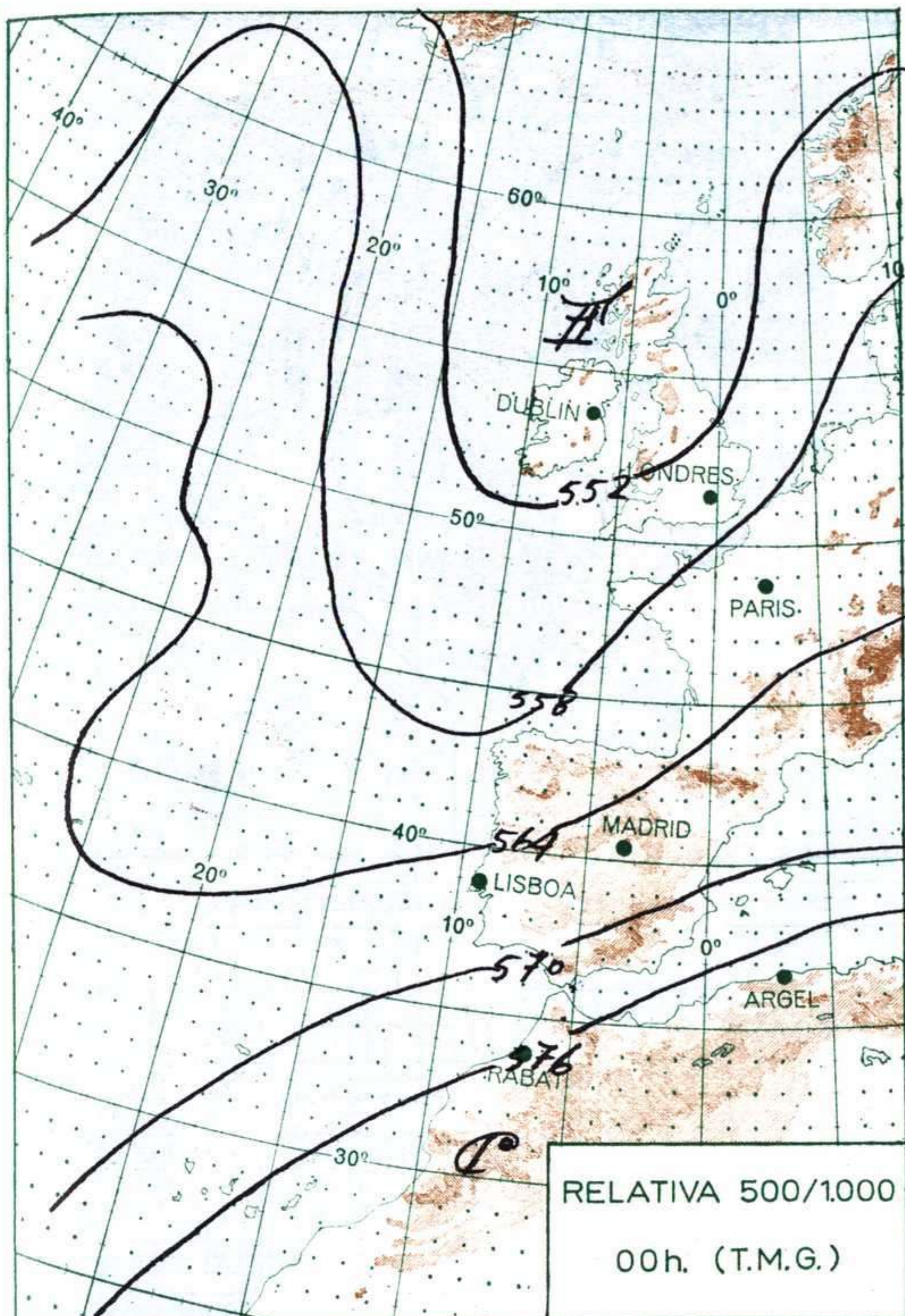
En la noche pasada llovió débilmente en Galicia y Cantábrico. Durante el día hubo nieblas persistentes en esas regiones y la nubosidad se extendió al Duero, Ebro, Extremadura y a puntos del Centro. Se recogieron 2 litros de agua por metro cuadrado en Palencia y Ponferrada y 1 en Monteventoso, Bares y Logroño. Las temperaturas diurnas han permanecido moderadas siendo las extremas peninsulares de 33° en Ciudad Real, Albacete, Sevilla, Córdoba y Granada, y mínima de 10° en Avila.

PREDICCIÓN PARA EL JUEVES DIA 1º

Cielo nuboso en el norte de Galicia y Cantábrico con algunos chubascos. Nuboso con claros en la baja Galicia, Duero y Extremadura, con alguna precipitación muy aislada. Muy nuboso con algunas nieblas y lloviznas en el alto Ebro. Algo nuboso con predominio de claros en el Centro, litoral mediterráneo, Andalucía y Baleares. Aumento de la nubosidad en Canarias con algunos chubascos en las islas occidentales. Sin cambios notables en la temperatura.

(*) Estaciones situadas a más de 1.600 metros sobre el nivel del mar.
NOTA.—Los datos de este Boletín comprenden las observaciones desde las 18 h. T. M. G. de ayer a las 18 h. T. M. G. del día de hoy
Las horas de sol corresponden al día de ayer.





ALTITUDES

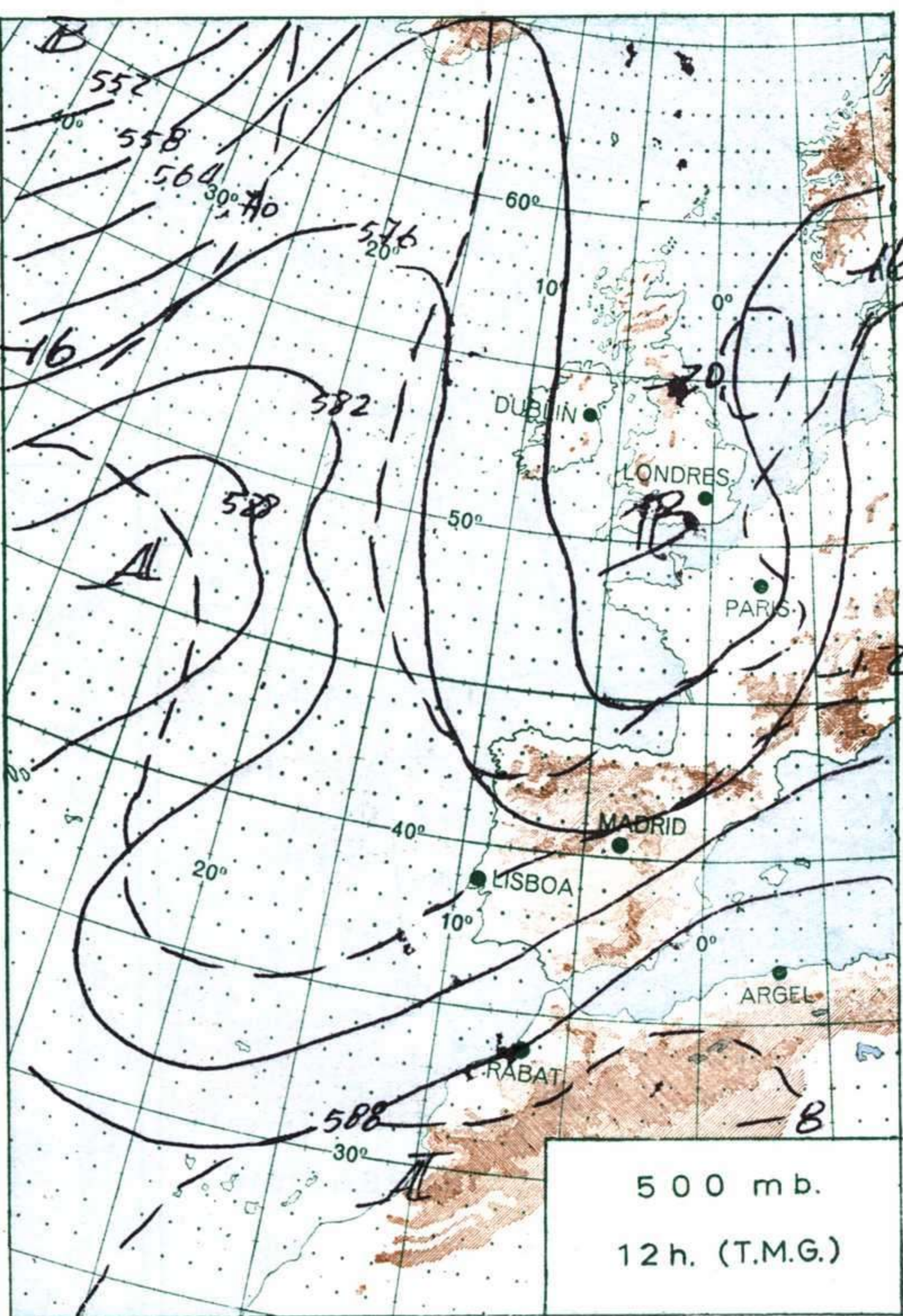
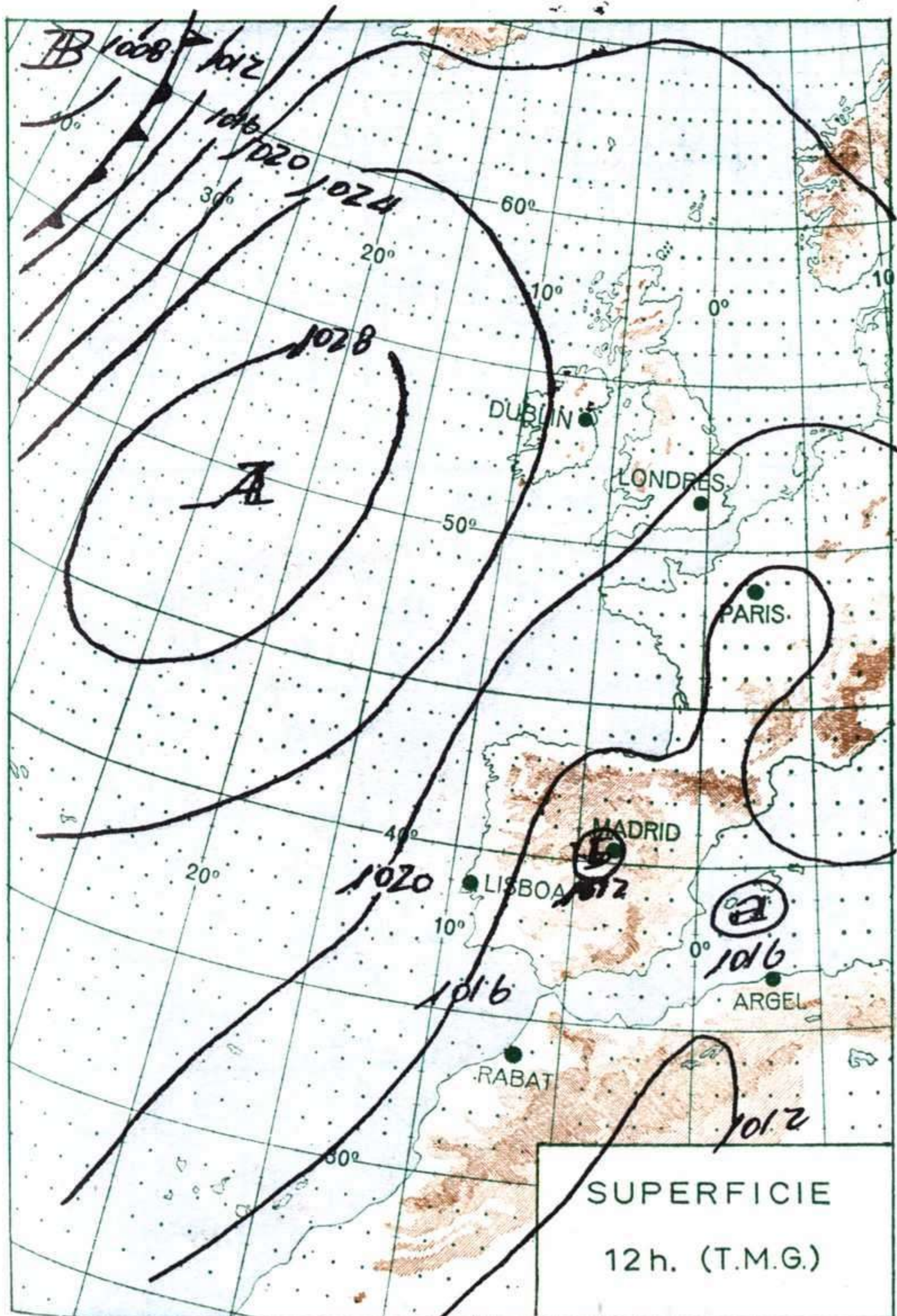
>2000
2000

2000
1000

1000
500

500
0

Mts.



R A D I O S O N D E O S

La Coruña — 08 001					Zaragoza — 08 159					Madrid/Barajas — 08 221					Palma/Son Bonet - 08 302					Sta. C. Tenerife — 60 020									
Sondeo a 00 h. (TMG)					Sondeo a 00 h. (TMG)					Sondeo a 00 h. (TMG)					Sondeo a 00 h. (TMG)					Sondeo a 00 h. (TMG)									
Presiones tipo					Presiones tipo					Presiones tipo					Presiones tipo					Presiones tipo									
PPP	hhh	TT	DD	dd ff	PPP	hhh	TT	DD	dd ff	PPP	hhh	TT	DD	dd ff	PPP	hhh	TT	DD	dd ff	PPP	hhh	TT	DD	dd ff					
1000	155	16	09	01 08	1000					1000	107				1000	133	24	27	23 04	1000	155	22	60	34 10					
850	1519	9	00	05 14	850	1512	17		22 09	850	1512	17		22 09	850	1541	19	58	22 14	850	1544	12	20	02 14					
700	3097	-1	48	02 08	700	3119	4		18 23	700	3119	4		18 23	700	3175	7	50	23 43	700	3170	13		28 12					
500	5710	-16	56	32 08	500	5770	-12		23 33	500	5770	-12		23 33	500	5850	-11		25 43	500	5900	-6		26 40					
400	7340	-30	56	26 20	400	7450	-23		25 45	400	7450	-23		25 45	400	7510	-24		26 51	400	7610	-17		25 40					
300	9330	-45		25 16	300	9480	-41		24 63	300	9480	-41		24 63	300	9560	-38		26 52	300	9700	-33		27 50					
250	10520	-53		23 35	250	10690	-53		24 65	250	10690	-53		24 65	250	10790	-47		25 62	250	X								
200	11960	-55		22 27	200	12100	-59		25 75	200	12100	-59		25 75	200	12250	-52			200	12430	-53							
150	13800	-55		22 18	150					150					150	14100	-56			150									
100					100					100					100	16640	-60			100									
70					70					70					70	18890	-56			70									
Puntos notables					Puntos notables					Puntos notables					Puntos notables					Puntos notables									
PPP	TT	DD	PPP	TT	DD	PPP	TT	DD	PPP	TT	DD	PPP	TT	DD	PPP	TT	DD	PPP	TT	DD	PPP	TT	DD	PPP	TT	DD	PPP	TT	DD
1011	17	10	535	-13	57							942	22	62				1010	23	30				1014	22	57	192	-54	
871	10	00	521	-14	56							913	22					935	20	00				816	10	03			
848	8	00	411	-29	50							664	0					886	22	58				748	16				
762	3	49	397	-30	56							628	0					650	3	46				630	7				
739	3	16	329	-40	56							406	-22					624	2	58				580	4				
696	-2	50	300	-45								294	-43					236	-50					462	-11	10			
683	-1	47	244	-54								220	-60					106	-60					446	-11				
628	26	50	119	-55								200	-59											249	-43				
Sondeo a 12 h. (TMG)					Sondeo a 12 h. (TMG)					Sondeo a 12 h. (TMG)					Sondeo a 12 h. (TMG)					Sondeo a 12 h. (TMG)									
Presiones tipo					Presiones tipo					Presiones tipo					Presiones tipo					Presiones tipo									
PPP	hhh	TT	DD	dd ff	PPP	hhh	TT	DD	dd ff	PPP	hhh	TT	DD	dd ff	PPP	hhh	TT	DD	dd ff	PPP	hhh	TT	DD	dd ff					
1000	161	15	20	36 08	1000					1000	112				1000	144	28	58	22 06	1000									
850	1525	9	00	04 06	850	1522	15		22 11	850	1522	15		22 11	850	1562	21		24 08	850									
700	3103	-1	58	35 02	700	3123	6		24 17	700	3123	6		24 17	700	3202	10		24 41	700									
500	5710	-16	57	29 12	500	5800	-11		23 46	500	5800	-11		23 46	500	5900	-9		24 45	500									
400	7360	-28	57	25 16	400	7470	-23		24 50	400	7470	-23		24 50	400	7590	-21		25 45	400									
300	9350	-45		24 30	300	9510	-40		24 55	300	9510	-40		24 55	300	9650	-36		26 68	300									
250	10550	-54		24 28	250	10130	-51		24 70	250	10130	-51		24 70	250	10090	15		26 68	250									
200	11970	-54		24 39	200	12140	-61		25 75	200	12140	-61		25 75	200					200									
150	13820	-53		24 36	150					150					150					150									
100					100					100					100					100									
70					70					70					70					70									
Puntos notables					Puntos notables					Puntos notables					Puntos notables					Puntos notables									
PPP	TT	DD	PPP	TT	DD	PPP	TT	DD	PPP	TT	DD	PPP	TT	DD	PPP	TT	DD	PPP	TT	DD	PPP	TT	DD	PPP	TT	DD	PPP	TT	DD
1012	16	02	235	-58								943	26	46				1011	29	59									
936	12	00	180	-52								927	22					950	24	56									
840	8	00	142	-53								727	8					856	21	567									
800	5	50										548	-2					719	10										
788	5	48										411	-22					670	10										
684	-2	58										309	-39																
476	-19	58										211	-60																
324	-40	57										200	-61																

Estación	Alba	Mahon	Vallado																
	Indicativo	280	314	140															
Día/hora	31/00	31/06	31/12																
Altitud	dd ff	dd ff	dd ff	dd ff	dd ff	dd ff	dd ff	dd ff	dd ff	dd ff	dd ff	dd ff	dd ff	dd ff	dd ff	dd ff	dd ff	dd ff	dd ff
Tierra																			
1.000	24 04	06 04	00 00																
1.500	26 10	27 12	18 04																
2.000	26 14	26 18	27 01																
3.000	27 20	26 29	36 03																
4.000																			
5.500																			
7.000																			
9.000																			
10.500																			
12.000																			

INFORMACION SINOPTICA DE ESPAÑA

iii	SYNOPSIS de 00 h. (T.M.G.)										SYNOPSIS de 06 h. (T.M.G.)										SYNOPSIS de 12 h. (T.M.G.)										SYNOPSIS de 18 h. (T.M.G.)									
	Nddff	VVwwW	PPPTT	N _h C _h C _M C _H	T _d T _d app	Nddff	VVwwW	PPPTT	N _h C _h C _M C _H	T _d T _d app	ZRRR _e T _e	Nddff	VVwwW	PPPTT	N _h C _h C _M C _H	T _d T _d app	Nddff	VVwwW	PPPTT	N _h C _h C _M C _H	T _d T _d app	ZRRR _e T _e	Nddff	VVwwW	PPPTT	N _h C _h C _M C _H	T _d T _d app	ZRRR _e T _e												
001	80203	30022	18916	863xx	15103	80202	20102	18716	862xx	15602	70016	80403	20205	19516	861xx	15102	80000	15102	19716	861xx	16801	79216																		
008	80407	97205	15614	8874x	14103	83604	95205	16914	855xx	13107	79512	83606	97022	16817	855xx	13400	80508	97022	16817	8642x	15400	79720																		
042	83610	56212	18916	863xx	15107	63610	30401	17814	66300	13401	79714						83110	10102	19015	853xx	15401	70017																		
045	03612	60001	14817	00900	13209	13604	57050	15015	15600	13400	70014	73610	62022	15220	78500	14400	23617	65011	14121	22500	14713	70024																		
053						80000	95102	17614	6631x	12204	70014	52902	97051	15023	42503	09400	82702	96959	17118	5942x	15317	79226																		
014	82705	96025	17619	864xx	17106	82203	95102	17519	864xx	16400	79219	72809	95052	18021	76500	15102	72907	95052	18420	76500	17400	70021																		
023	82704	95102	18919	865xx	17102	80000	95602	18919	874xx	17303	79717	83208	95102	19423	6651x	17102	62704	95102	20021	48542	17400	79423																		
025						80000	08102	xxxxx	884xx	18201	70017	83308	50052	16721	884xx	17201	73503	50052	17221	68430	17201	70022																		
027	83406	50022	17218	863xx	17302	83401	58029	17018	855xx	xxxxx	70418	83406	60022	17420	863xx	18207	83408	50052	17618	863xx	18400	70020																		
029						80000	20058	15819	853xx	18400	70119	83010	30052	16422	884xx	19400	80000	30052	16921	884xx	19400	79223																		
055	43602	58032	49217	484xx	13205	80000	60012	48913	38500	83206	70012	60902	70012	50922	68400	13701	73608	58052	49922	69683	12400	70027																		
130						52706	60031	39217	44620	13203	70016						72708	64022	38726	4568x	14400	70028																		
075						70410	96052	50610	76400	09400	70010	43606	97031	53321	42500	17800	73610	97052	53020	11507	18302	70026																		
141	00000	97000	12919	00900	06205	30401	96030	14615	30980	13303	70015	80000	97031	12724	22567	06803	73104	97022	11027	12659	09805	70027																		
148						30000	95050	51215	22503	13304	70014						21808	97011	52325	14502	06503	70027																		
202	20000	70011	49816	00901	11211	20000	58051	49314	20950	11503	70014	50603	xxxxx	51824	42630	13803	22806	60011	50225	12630	13605	70027																		
210						11802	99030	50812	11600	08500	70010	21802	98020	52122	12601	13804	31807	98021	51223	24600	14500	70025																		
213						00402	98000	49813	00900	09400	70013	23607	98031	51625	12504	15703	12005	98011	51827	12400	11400	70028																		
215						02108	97000	52609	00900	03603	70009	11807	97030	52716	11701	02205	01912	97001	52716	00900	52103	70019																		
221	00000	70000	12820	00900	11208	00000	70000	14214	00900	11307	70014	12208	65050	13027	11600	12401	02908	75000	12430	00900	10708	70030																		
272						00000	97050	15319	00900	09400	70018	12707	98030	14227	11600	09807	02704	98001	11829	00900	11604	70031																		
231						40000	98021	52516	32580	14105	70014	11804	98020	55227	11500	14804	02702	98000	54428	00900	10605	70030																		
232						20000	98030	49710	21500	06400	70010	22304	98021	52226	21500	06804	02304	98000	51727	00900	02601	70029																		
348	23207	93021	15222	24700	15213	32704	95021	17017	24702	11400	70015	32207	98031	14927	24702	16000	32704	99021	11631	24702	15707	70033																		
280	01808	60001	12322	00900	16207	00000	60000	14907	00900	09207	70015						01208	65000	08731	00900	09707	70033																		
261						02205	98000	15017	00900	09303	70016	22208	98020	14626	21600	09000	12705	98020	13227	14600	08603	70028																		
330	22606	65022	15620	25900	11210	02402	60000	16416	00900	13206	70016	63204	62020	15626	68500	12708	22416	65012	13729	00930	12706	70031																		
080						83202	15515	16116	871xx	15205	79116	73604	58052	15822	784xx	15000	83617	56031	16617	873xx	14204	79723																		
084	33108	56054	15519	32500	15209	80000	20104	15119	874xx	15103	70017						82708	30994	45022	794xx	18308	70130																		
086						72701	96019	18016	78500	14201	7xx14	42702	96011	17224	48500	14400	72402	96031	16920	78200	11204	70027																		
094						11106	60020	14519	19500	15707	70018						21610	60000	12227	29500	16603	70029																		
160	01008	70001	12722	00900	18113	80000	60052	14421	855xx	19304	70020	43604	60052	14228	48601	10806	20906	65051	11130	22601	75712	70032																		
233	02112	97000	39619	00900	14211	10000	95050	39115	11500	13303	70013	33006	97021	41124	32500	10005	23308	98021	40428	22500	01708	70030																		
171						10402	96051	14919	00901	17306	70019	70000	97052	14427	78500	16804	52704	98022	12128	12505	16510	70031																		
183						10000	40051	15117	10940	16109	70016	50000	60032	15527	42640	17213	21803	60011	15025	12640	18703	70030																		
180						00000	97000	15721	00900	17307	70020	70904	97022	16925	785xx	19100	00000	98000	15425	00900	18705	70026																		
181	20000	58012	16422	25500	20208	23602	40111	15820	26300	18400	70020	51210	60042	17525	58500	18205	01406	60041	16324	00900	19707	70027																		
175						20000	58050	15319	20850	17513	70018	41012	59021	16226	42500	20100	51310	59031	15124	52500	21709	70027																		
238						79904	94401	13822	765xx	20301	70021	61313	96052	14727	68500	08101	71411	96052	13825	78400	20805	70028																		
286						60202	96051	16224	235xx	19311	70022	51107	96051	16227	4246x	20603	30702	97032	15726	2352x	20504	70028																		
285	30000	58040	15324	25500	21107	30000	30052	15322	35500	21110	70022	51212	57052	15527	58500	20400	21110	58051	14726	25500	19502	70028																		
358	00302	97000	13622	00900	21001	20000	97030	13909	25400	18213	70019	10914	97010	14727	11500	20003	00908	98000	13826	00900	20504	70028																		
429						00000	60000	14220	00900	xxxxx	700xx	00903	65000	14229	00900	18805	01506	70001	12629	00900	19603	70034																		
433						03404	60000	15524	00900	19203	70020	00704	60001	16626	00900	22400	00908	60000	15526	00900	22705	70031																		
391	01906	65010	17219	00900	16009	20000	56040	16717	26300	16400	70016	22204	65031	17128	21500	15804	02316	75022	14531	00900	15717	70033																		
410	22408	70020	15420	10931	15221	00000	56050	15616	00900	14401	70015	01304	60050	14628	00900	16013	03018	70000	12031	00900	12705	70033																		
420	00000	65000	11919	00900	10109	00000	70000	12213	00900	09601	70013	03208	70000	09927	00900	11108	02714	70000	08331	00900	06609	70033																		
383						03206	97000	14618	00900	16400	70018	20000	62030	16528	21500	19400	03208	97000	13627	00900	15607	70029																		
451						00000	40100	16416	00900	15400	70016						02710	65000	15926	00900	18801	70029																		
452						22702	70021	14621	21510	18803	70021	02704	70000	16024	00900	18103	02704	70000	14724	00900	17604	70025																		
458						03304	95050	14718	00900	16400	70017	12710	96050	15326	11500	18201	03210	96050	14423	00900	18701	70027																		
482	03208	65000	13025	00900	14306	03212	65000	14422	00900	09304	70022	02811	70000	14727	00900	13203	02416	70000	13627	00900	11711	70028																		
488	02706	65020	13621	00900	19401	03106	65020	13820	00900	16401	70018	02313	60050	14025	00900	20101	01804	58050	13625	00900	19701	70032																		
306	10000	60050	15722	15500	20103	30308	58051	16520	35400	18107	70019	02414	60050	16727	00900	21400	12410	62021	15427	15500	21611	70028																		
314	30000	57051	14024	38400	2140																																			