



MINISTERIO DEL AIRE

Boletín diario del Servicio Meteorológico Nacional

AÑO XVII
2.^a EPOCA
Núm. 341.

MADRID, MIÉRCOLES 25 DE DICIEMBRE DE 1968

CENTRO DE ANALISIS Y PREDICCIÓN (Ciudad Universitaria) - APARTADO 285 - MADRID. - Teléf. 2 44 35 00

ESTACIONES	TEMPERATURA		PRECIPITACION		Horas de sol	ESTACIONES	TEMPERATURA		PRECIPITACION		Horas de sol	ESTACIONES	TEMPERATURA		PRECIPITACION		Horas de sol	TEMPERATURAS EXTREMAS (De las capitales Peninsulares)
	Máx.	Mín.	Noche	Día			Máx.	Mín.	Noche	Día			Máx.	Mín.	Noche	Día		
La Coruña	14	12	1p		0.0	Navacerrada (*)	8	3			8.0	Castellón	25	12			5.7	MAXIMA: 25° en Castellón.
Monteventoso		8				Madrid/Barajas	12	-1			5.1	Valencia (A)	22	9			3.4	
Bares	12	10	3			Madrid	10	2			7.1	Valencia		10			8.7	MINIMA: 1° bajo cero en Ciudad Real y León.
Lugo (P.Centro)	12	9	1p		3.3	Madrid/C.Vient ^{os}	12	1			4.8	Alicante (A)	23				7.3	
Finisterre	13	11		ip	2.8	Getafe	12	-2			X	Murcia/Alcant ^a	25				6.0	OBSERVACIONES DE MADRID (Parque del Retiro)
Santiago (A)	13	8			5.0	Guadalajara	10	2			8.2	Murcia	24	13			6.0	
Pontevedra	24					Toledo	6	0	1p		0.0	Castillo Galeras	20	16				
Vigo (A)	15	6				Cuenca	16	2			7.5	San Javier	X	11				
Vigo	18	8			6.0	Molina de Arag ^{on}	12	-1	ip		0.0	Sevilla (A)	20	5				TEMPERATURAS Máx. 10,2 a 16,00 h. Mín. 2,2 a 8,00 h. a 1 h. 5,4 a 13 h. 9,2 a 7 h. 2,8 a 18 h. 8,2
Orense						Ciudad Real	14	0			0.0	Córdoba (A)	19					
Ponferrada	7	3			0.0	Albacete (A)	7	5			0.0	Jaén	20					
						Cáceres	8	6			0.0	Granada (A)	17	3				
						Badajoz (A)					0.0	Granada/Cart ^a	2.6					
Asturias (A)	X					Vitoria (A)	10		ip		0.7	Huelva	21					PRESIONES Máx. 712,8 mm. a 21,00ayer Mín. 708,6 mm. a 18,00hoy a 1 h. 711,7 a 13 h. 709,6 a 7 h. 711,0 a 18 h. 708,6
Gijón	15	12	1		1.9	Logroño		8			X	Jerez de la F. ^{ca} (A)	15	6				
Santander (A)	15			6		Logroño (A)					9.0	Cádiz	16	10				
Santander	14	11	3	1p	0.0	Pamplona	11	7	ip		8.7	San Fernando	18	14				
Punta Galea	13			ip		Huesca/Monfl ^{or}		9	ip		8.5	Tarifa	19	13				
Bilbao (A)	14	11	2	ip	0.0	Candanchú (*)		2	2		8.1	Málaga (A)	19	13				
S.Sebastián/Ig ^{les}	10	10	9			Veruela					8.1	Almería (A)	15	7				
S.Sebastián (A)	14	12	5	1	0.0	Daroca	10				0.0	Palma de M ^{ayor} (A)	18	12				
León (A)	2	-1	1p	ip	0.0	Zaragoza (A)	15	10			0.0	Mahón (A)	13	12				
Zamora	6	3				Zaragoza	14	11			0.0	Ibiza (A)	20	10				
Palencia	7	5			0.0	Calamocha	10	1			8.1	S ^{an} C. de la Palma (A)	20					
Burgos (A)	7	3			3.2	Teruel	12	4			0.0	Izaña (*)	13					
Burgos	7	3	ip		2.0						0.0	S ^{an} C. de Tenerife (A)	20					
Valladolid (A)	5	4			1.7						0.0	S ^{an} C. de Tenerife	23					
Valladolid	6	4		ip	0.0	Lérida	16	10			0.0	Las Palmas (A)	22					
Soria	10	1			5.8	Montseny (*)					0.0	Fuerteventura (A)	X					
Salamanca (A)	5	2			0.0	Gerona (A)	19	4			0.0	Lanzarote (A)						
Avila	3	0			7.1	Cabo Bagur		3			0.8	Ceuta	18					
Segovia	7	1			3.9	La Molina (*)					0.0	Melilla	22	12			7.5	
						Barcelona		12			0.0	V. Cisneros (A)	28					
						Barcelona (A)	18	11										
						Reus (A)	18	8										
						Tarragona	19	14										
						Tortosa	18	15										

INFORMACION GENERAL DE LAS ULTIMAS 24 HORAS (DE 19 HORAS DE AYER A 19 HORAS DE HOY, HORA OFICIAL.

En las últimas 24 horas ha llovido débilmente en Galicia y Cantábrico. También en la cuenca del Duero, Extremadura, alto Ebro y sur de Andalucía las persistentes nieblas depositaron agua en cantidades inapreciables. Solo hubo cielos muy nubosos en Galicia y Cantábrico. Los vientos soplaron fuertes del noroeste en el valle del Ebro, en Baleares y litoral levantino. En las demás zonas fueron flojos o estuvieron encalmados. Las temperaturas han continuado altas en toda la vertiente mediterránea y en Canarias y han sido suaves en el resto del país.

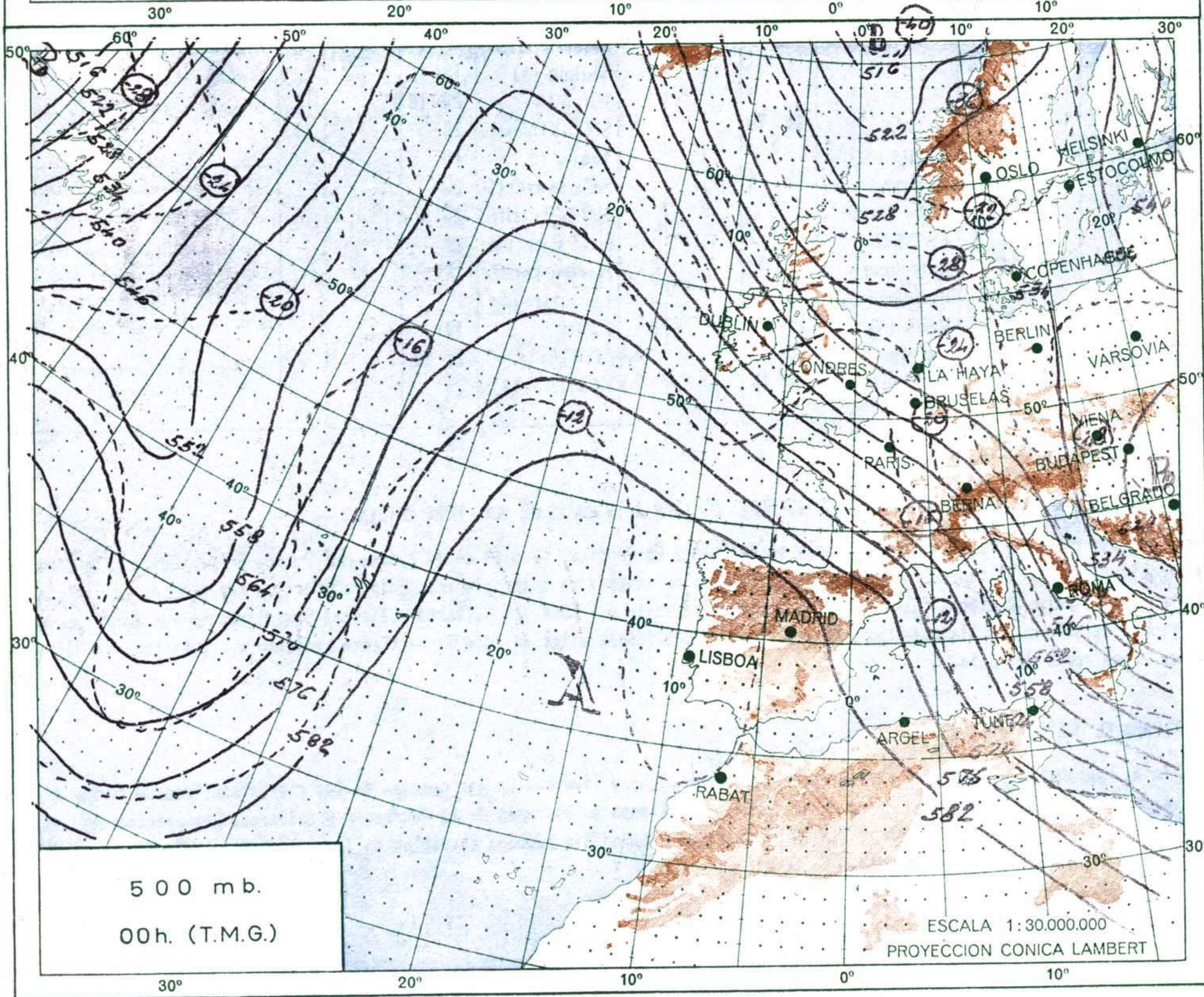
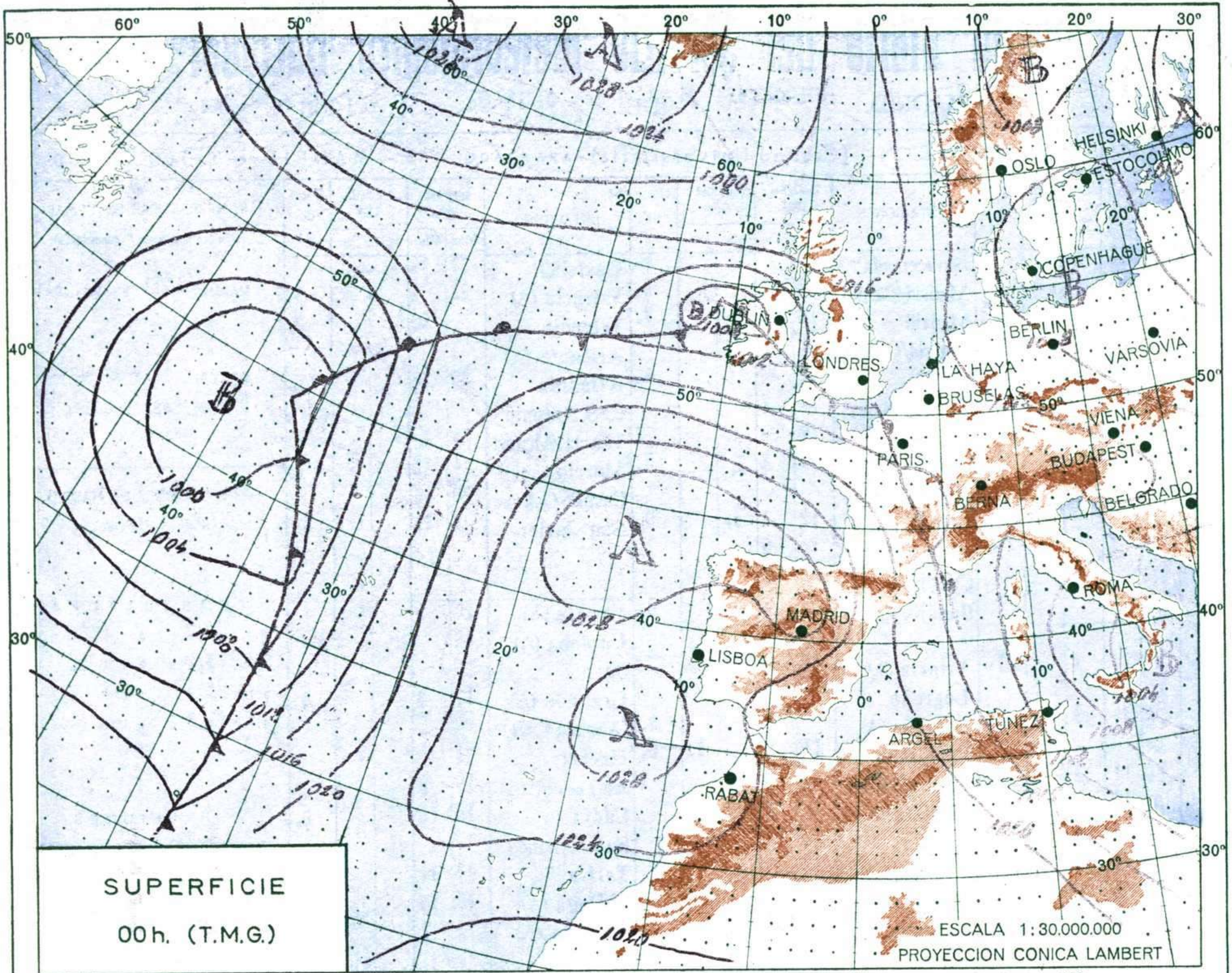
PREDICCIÓN PARA EL JUEVES DIA 26.

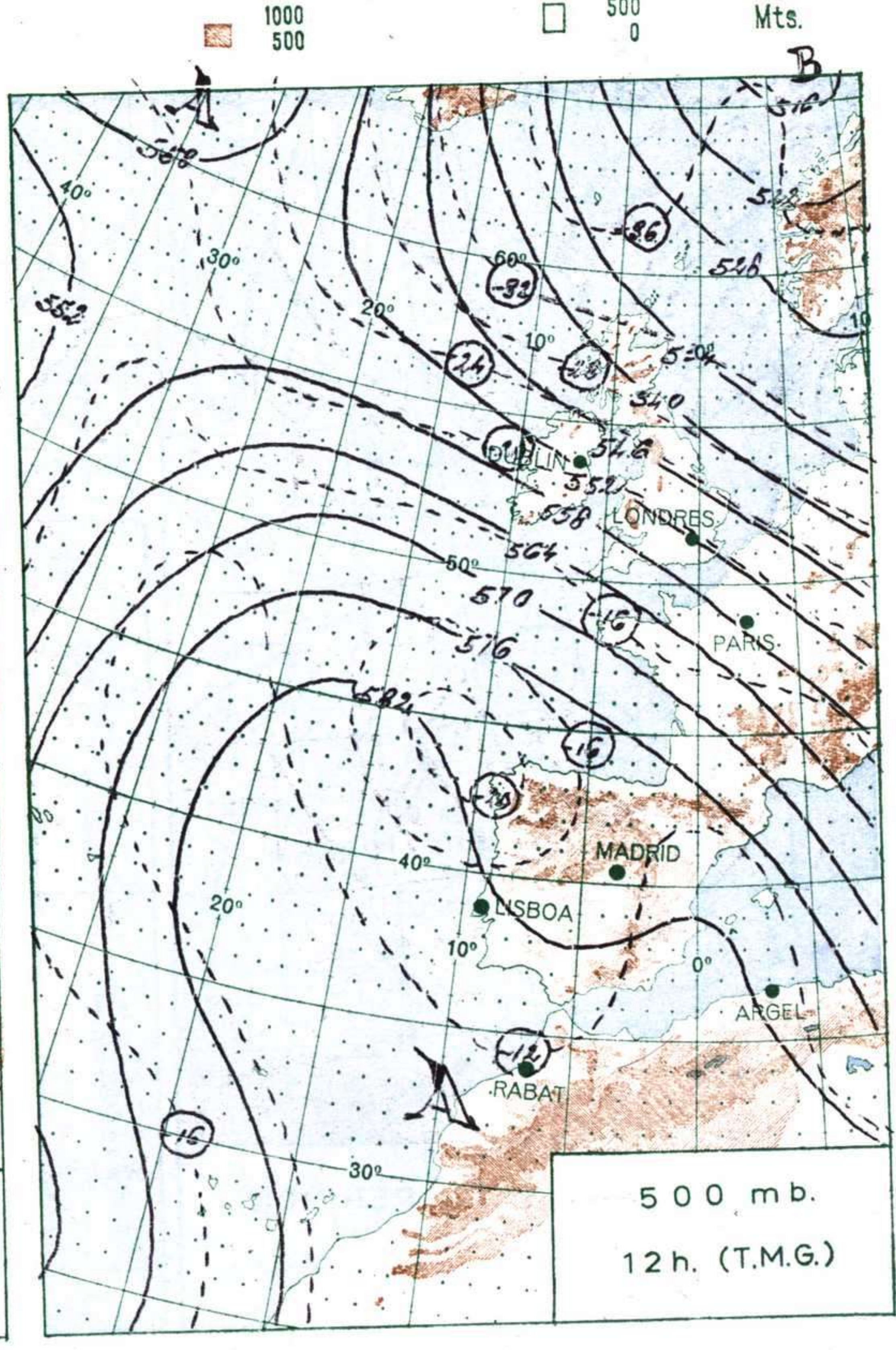
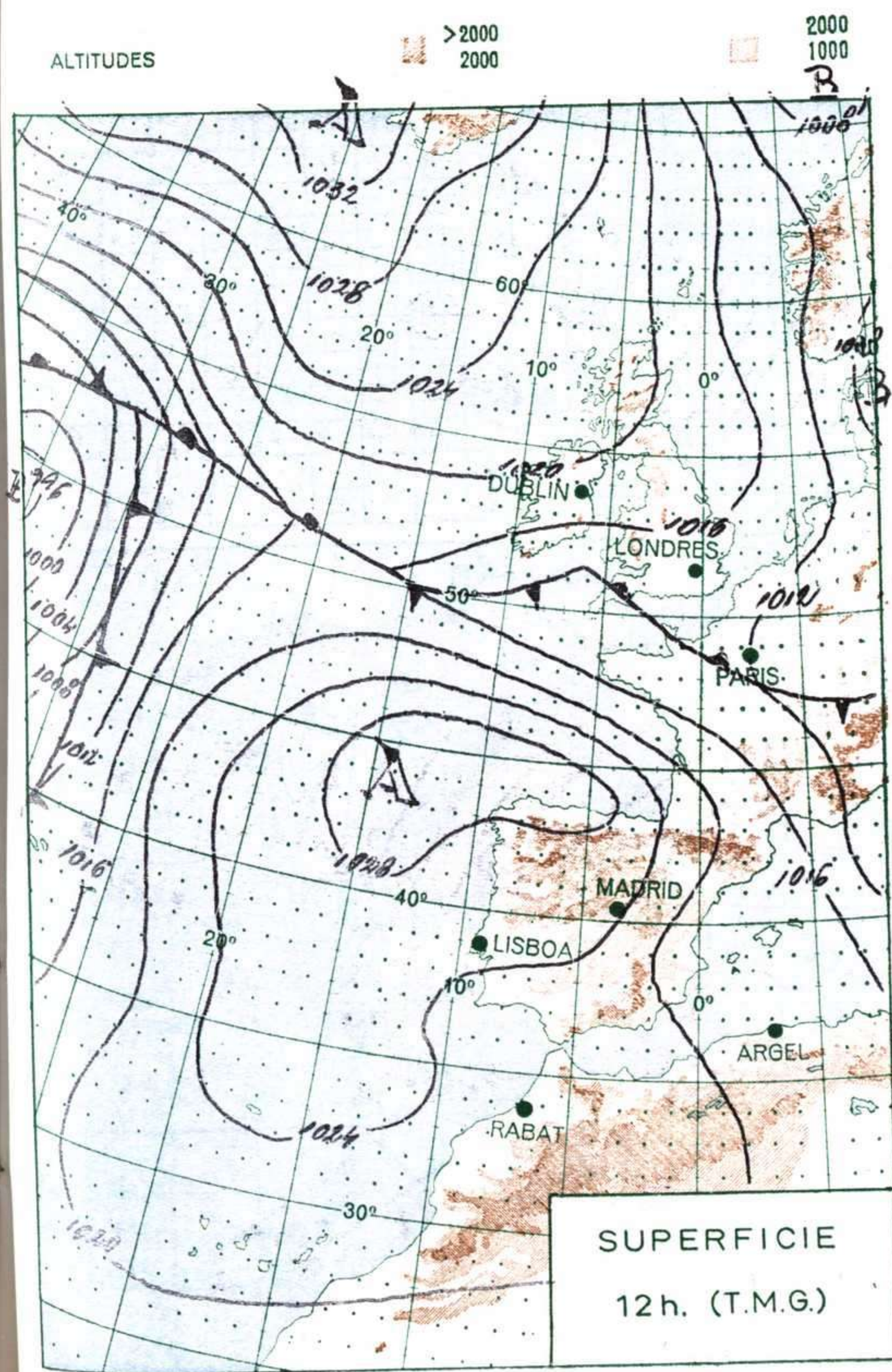
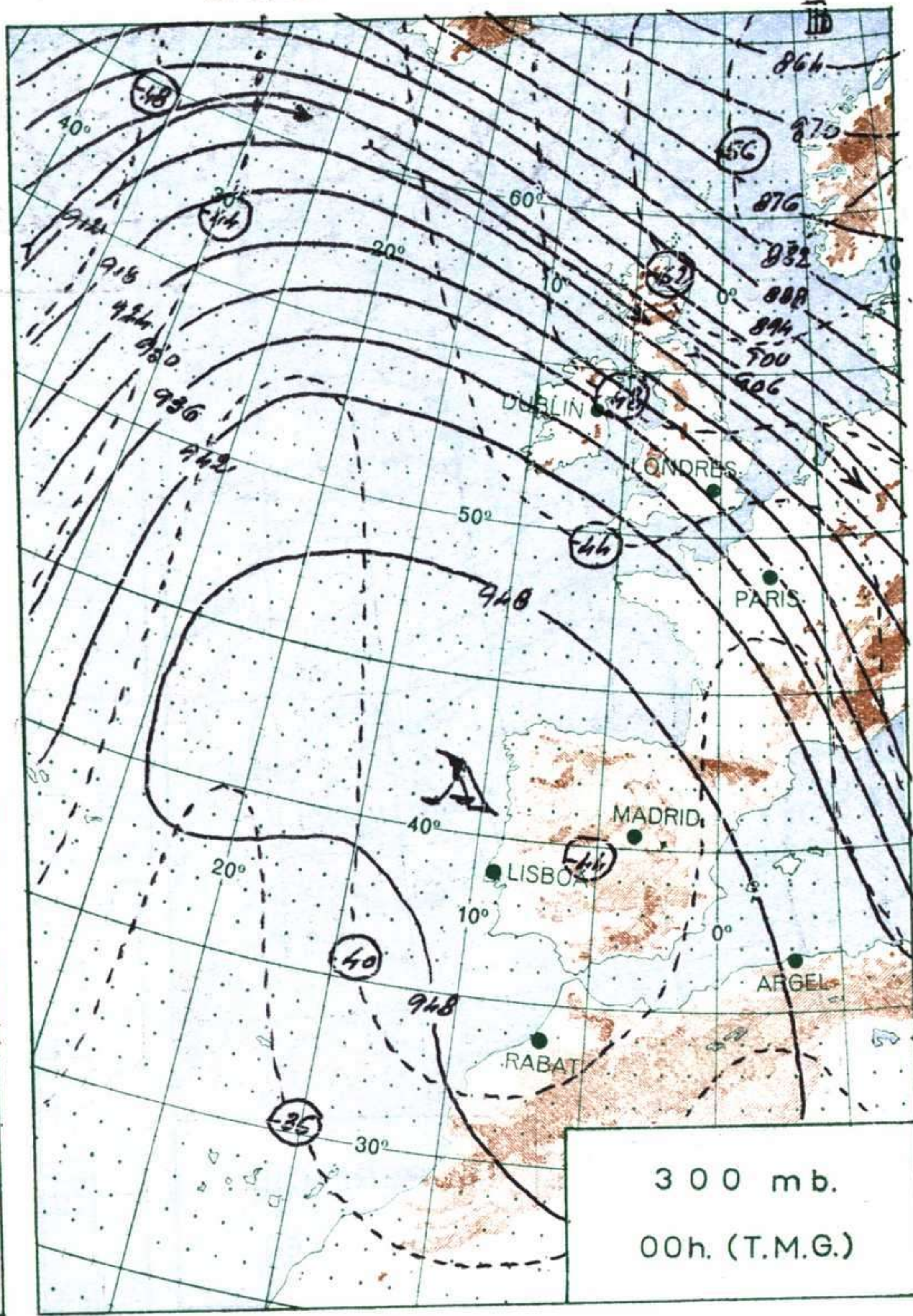
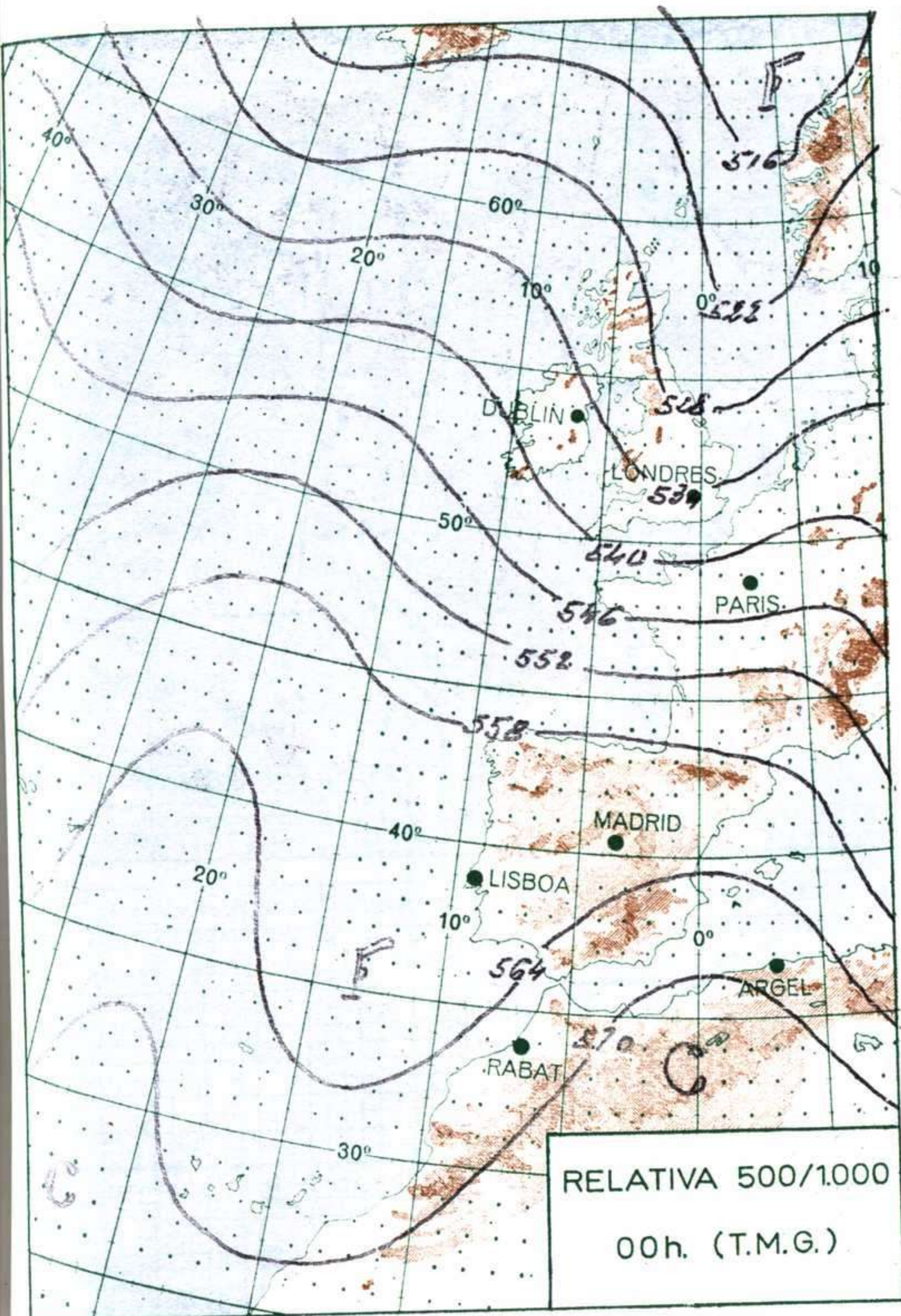
En Galicia, Cantábrico y alto Ebro cielos muy nubosos con algunas lluvias. En las cuencas de los ríos atlánticos se formarán nieblas que durarán hasta las primeras horas de la tarde. Buen tiempo en el resto de la Península y Baleares. Los vientos soplarán del noroeste pero solo serán intensos en el tercio nordeste de España. Sin cambios sensibles en las temperaturas. En Canarias cielos despejados con vientos flojos de Levante.

(*) Estaciones situadas a más de 1.600 metros sobre el nivel del mar.

NOTA.— Los datos de este Boletín comprenden las observaciones desde las 18 h. T. M. G. de ayer a las 18 h. T. M. G. del día de hoy

Las horas de sol corresponden al día de ayer.





R A D I O S O N D E O S

La Coruña — 08 001				Zaragoza — 08 159				Madrid/Barajas — 08 221				Palma/Son Bonet — 08 302				Sta. C. Tenerife — 60 020			
Sondeo a 00 h. (TMG)				Sondeo a 00 h. (TMG)				Sondeo a 00 h. (TMG)				Sondeo a 00 h. (TMG)				Sondeo a 00 h. (TMG)			
Presiones tipo				Presiones tipo				Presiones tipo				Presiones tipo				Presiones tipo			
PPP	hhh	TT	DD dd ff	PPP	hhh	TT	DD dd ff	PPP	hhh	TT	DD dd ff	PPP	hhh	TT	DD dd ff	PPP	hhh	TT	DD dd ff
1000	250	11	06 30 34	1000				1000	234			1000				1000			
850	1588	-8	43 29 14	850				850	1583	12	35 18	850				850			
700	3182	4	57 30 19	700				700	3176	4	35 23	700				700			
500	5830	-13	57 28 14	500				500	5830	-12	33 15	500				500			
400	7480	-26	57 26 20	400				400	7490	-26	34 22	400				400			
300	9490	-43	26 19	300				300	9500	-43	34 15	300				300			
250	10690	-54	24 27	250				250				250				250			
200	12080	-65	21 27	200				200				200				200			
150	13780	-77	24 16	150				150				150				150			
100	16120	-71	22 10	100				100				100				100			
70				70				70				70				70			
Puntos notables				Puntos notables				Puntos notables				Puntos notables				Puntos notables			
PPP	TT	DD	PPP TT DD	PPP	TT	DD	PPP TT DD	PPP	TT	DD	PPP TT DD	PPP	TT	DD	PPP TT DD	PPP	TT	DD	PPP TT DD
1023	13	11	317 -40 56					953	6	12	432 -21								
962	9	00	230 -58					930	11		300 -43								
884	4	00	164 -75					896	9	36									
733	5	57	127 -80					856	12	56									
685	3	57	122 -75					745	5										
613	-3	57	95 -70					672	3										
530	-12	57						576	-6										
456	-18	57						534	-8										
Sondeo a 12 h. (TMG)				Sondeo a 12 h. (TMG)				Sondeo a 12 h. (TMG)				Sondeo a 12 h. (TMG)				Sondeo a 12 h. (TMG)			
Presiones tipo				Presiones tipo				Presiones tipo				Presiones tipo				Presiones tipo			
PPP	hhh	TT	DD dd ff	PPP	hhh	TT	DD dd ff	PPP	hhh	TT	DD dd ff	PPP	hhh	TT	DD dd ff	PPP	hhh	TT	DD dd ff
1000	218	11	16 32 04	1000				1000	214			1000	163	16	59 30 17	1000			
850	1551	7	32 33 20	850				850	1567	15	34 16	850	1526	12	61 30 23	850			
700	3154	3	45 33 20	700				700	3180	5	36 22	700	3144	7	34 29	700			
500	5770	-21	42 32 13	500				500	5920	-13	31 20	500	5810	-12	32 62	500			
400				400				400	7580	-26	28 25	400	7490	-23	32 66	400			
300				300				300	9600	-43	25 30	300				300			
250				250				250	10800	-54	24 35	250				250			
200				200				200	12190	-66	24 32	200				200			
150				150				150	13900	-74	25 20	150				150			
100				100				100	16280	-69	27 25	100				100			
70				70				70	18430	-67		70				70			
Puntos notables				Puntos notables				Puntos notables				Puntos notables				Puntos notables			
PPP	TT	DD	PPP TT DD	PPP	TT	DD	PPP TT DD	PPP	TT	DD	PPP TT DD	PPP	TT	DD	PPP TT DD	PPP	TT	DD	PPP TT DD
1020	13	20	500 -21 42					951	7	36	140 -75					1013	17	60	
966	8	11						928	6	57						932	12	57	
935	7	04						897	11	04						904	10	59	
869	2							839	15							783	13	65	
842	9	40						663	2							510	-12		
725	6	42						448	-18							468	-12		
620	-4	42						283	-47							400	-23		
573	-10	42						193	-68										

VIENTO EN ALTITUD	Estación																	
	Indicativo																	
	Día/hora																	
	Altitud	dd ff	dd ff	dd ff	dd ff	dd ff	dd ff	dd ff	dd ff	dd ff	dd ff	dd ff	dd ff	dd ff	dd ff	dd ff	dd ff	dd ff
	Tierra																	
	1 000																	
	1 500																	
	2 000																	
	3 000																	
	4 000																	
	5 500																	
	7 000																	
	9 000																	
	10 500																	
	12 000																	

INFORMACION SINOPTICA DE ESPAÑA

	SYNOPS de 00 h.(T.M.G.)	SYNOPS de 06 h.(T.M.G.)	SYNOPS de 12 h.(T.M.G.)	SYNOPS de 18 h.(T.M.G.)
III	Nddff VVwww PPTT N _h C _h M _h T _h T _h app	Nddff VVwww PPTT N _h C _h M _h T _h T _h app 7RRR _h T _h	Nddff VVwww PPTT N _h C _h M _h T _h T _h app	Nddff VVwww PPTT N _h C _h M _h T _h T _h app 7RRR _h T _h
001	80000 56205 30112 854xx 11003	80000 56022 28712 854xx 10004 79712	80000 65022 28714 884xx 11000	70000 65022 25313 785xx 11400 70014
008	53504 50021 29510 48402 09409	43602 60021 29609 45400 07401 70008	80802 70021 29211 885xx 08805	82702 97022 26409 855xx 09603 70012
042	01802 72000 28209 00900 07400	91402 10410 27206 90000 05607 70006	03608 70000 25812 00900 08603	70300 70022 26710 75502 08403 70013
045		80000 96102 21203 2742x 02609 70005	80000 96102 29905 0092x 05003	03606 70000 23811 00900 07602 70015
053	90000 96505 28513 865xx 12813	82307 96026 38512 86511 10144 79512	82705 97022 27413 856xx 09803	80701 96102 28106 0092x 05604 70007
014		82706 95212 28211 874xx 09302 70311	82306 97025 28413 85500 09810	72704 96022 25813 75600 11705 70015
023		83016 70808 24612 884xx 11503 70211	82808 62022 25613 885xx 09811	52706 97012 26413 35510 09606 79214
025		93412 00506 26211 900xx 10505 70910	82912 80022 25511 885xx 09803	62808 70022 23413 35630 08713 79714
027	92908 01452 27511 01452 27511	82414 58258 25712 884xx 10505 70512	82210 70022 25013 1557x 09707	02702 90001 52006 00900 04400 70010
029		90000 05454 50400 900xx 00711 79751	90000 06431 51101 900xx 01400	60000 60022 233xx 2557x 09709 70114
055	90000 05454 50400 900xx 00711 79751	81804 10484 52204 6562x 04711 70003	93601 10454 49103 900xx 03803	90000 06454 49601 900xx 01203 79702
130	90000 93454 58xx5 900xx 05704	80000 96404 56903 863xx 03704 70003	82404 96104 56304 862xx 04705	81302 50424 48105 8562x 05603 70006
075	80000 96404 56903 863xx 03704 70003	80000 94402 27804 8092x 04509 70004	80000 95404 27105 864xx 04808	40000 98012 55306 35530 04704 70007
141	80000 94402 27804 8092x 04509 70004	90000 93454 54502 900xx 01713 70001	43101 96284 54104 47300 02809	80203 95102 25806 864xx 03601 79706
148	90000 93454 54502 900xx 01713 70001	90000 02454 53202 900xx 02816 70002	90000 03454 53202 900xx 02808	10000 97020 57005 15300 03304 70010
202	90000 02454 53202 900xx 02816 70002	01804 99000 55601 00900 50807 70050	20000 99021 56110 00901 06807	80502 58032 52004 862xx 04301 70005
210	00000 97000 55201 00900 00400 70001	00000 97000 55201 00900 00400 70001	33602 96411 53902 1x301 03703	93608 91471 54002 900xx 02500 70003
213	00000 97000 55201 00900 00400 70001	03612 00454 55804 900xx 55712 70003	33607 97021 56707 00901 02805	93104 92451 53104 900xx 03400 70007
215	xxxxx 0424 28202 00900 01808	00000 56404 29451 00900 52811 70051	40000 80011 25808 00901 04812	03610 97000 55505 00900 02605 70008
221		90000 90454 29100 900xx 00709 79700	90000 91434 23802 900xx 02709	30000 59051 22008 00901 07605 70012
272		00000 98000 54602 00900 02305 70002	23602 96031 56214 00901 02809	30000 91444 24205 36000 05607 70006
231				10000 98011 53409 00901 05400 70016
232	92703 90494 30904 900xx 02400	52703 92424 30401 27523 55711 79751	31404 94424 27807 24702 05303	42703 95031 23211 24702 07707 70012
348	00000 62000 29503 00900 02320	00000 65000 29802 00900 02400 70000	13214 65021 22312 00901 06811	12808 62021 20509 00901 06400 70014
280		90905 91454 26305 900xx 05712 70005	00000 91454 26305 900xx 06803	90905 91454 23406 900xx 06605 70007
261	90808 10434 27607 900xx 07707	10454 00000 26806 900xx 06708 70006	90000 05474 26406 900xx 06702	90000 02474 23807 900xx 06705 70008
330			82906 58008 25809 884xx 08803	60000 60012 24410 685xx 08804 79710
080	72712 62021 27511 75400 07809	32710 60021 27508 35400 05301 70007	52912 68011 24912 45430 06813	
084		82701 95515 26810 882xx 08708 79709	83203 96025 26510 88400 08702	82303 96022 25110 88000 06701 79711
086		03418 76000 24109 00900 07613 70013	02924 76000 17813 00900 09620	
094	22710 60011 24410 10931 07809	62712 60012 23711 25631 07707 70010	32820 80031 22413 18640 07811	42726 70021 21111 20941 04604 70015
160		80000 96054 42804 56212 04808 70001	70000 97014 42706 754xx 04012	20000 98011 40303 00901 02505 70010
233		02702 98000 19911 00900 06802 70010	12706 99021 18613 11640 07818	02706 98001 18011 00900 06210 70016
171		30000 20011 14809 13041 05713 70004	30000 60051 16115 10941 07207	50000 60032 14015 20941 09509 70013
183		01402 97000 15413 00900 08812 70012	02208 98000 15516 00900 08808	
180	83512 65022 17713 3553x 09704	03506 65002 17811 00900 08203 70011	23410 80011 17017 00901 08004	13204 75021 15814 00901 09701 70018
181		32920 58010 18008 255xx 10400 70008	22815 80010 15917 15541 08804	23015 58010 14415 1554x 07400 70012
175		13611 98020 18415 11540 08711 70015	13419 97020 17018 14502 06607	63414 98021 16115 18544 07500 70018
238		22304 97021 20714 20931 04806 70012	12901 99020 18720 00901 07820	60000 97021 17515 00906 04304 70025
286	03212 70021 20214 00900 07710	02306 70000 20710 00900 07401 70009	12514 80010 18219 00901 06716	20000 70011 16615 00901 07501 70022
285	00000 97000 21014 00900 06707		13214 99020 19321 10902 05816	20000 98020 18916 20902 09604 70023
358				13306 75021 16720 00902 08608 70025
429		02702 70001 21912 00900 03400 70011	52614 80021 20622 00908 04713	32006 80021 18214 00908 06703 700xx
433				
391	00000 58020 25607 00900 07710	00000 62020 25106 00900 06805 70005	30000 75021 25214 00902 03005	10000 82022 22619 10909 13721 70020
410			20604 60020 23314 00902 xxxxx	20000 70020 20713 00902 11705 70019
420	00000 60000 22306 00900 04803	00000 60000 21804 00900 02603 70003	20000 70021 19513 00904 05713	00000 70000 16611 00900 07609 70017
383			10000 97000 23016 00902 098xx	23604 96020 20914 00901 11605 70021
451	03604 65000 24911 00900 11807	00000 05460 24506 00900 06400 70006	90000 01454 24309 09xxx 09802	00000 70000 21813 00900 12806 80015
452			00402 65404 22310 00900 09300	03204 70000 20215 00900 11809 70016
458		72710 95402 22416 76300 14400 70014	72314 97022 22017 78400 15805	23208 96051 20615 28400 13608 70018
482	03216 70000 23416 00900 04400	03206 70000 21013 00900 52824 70013	21406 75000 21018 00901 10400	03208 56050 18712 00900 12811 70019
488	20602 60021 22310 20902 10711	23608 65021 21908 20901 03804 70007	20000 40404 21113 00901 12711	90000 01454 18713 xxxxx 12713 70015
306	43015 62021 14215 25570 11807	23218 62021 19414 25500 10400 70012	33216 80020 19317 11501 09401	53014 70020 17215 50905 09601 70018
314	73106 62022 17513 00900 03400	23006 64030 17213 28500 09400 70012	23110 80030 17017 20930 08804	50000 70030 15414 00901 09803 70018
373	02206 80001 21110 00900 08809	20000 70020 20913 00901 09803 70010	22310 84011 19519 00901 06809	12204 84020 17613 00901 10204 70020
010			01808 99000 17412 00900 09308	01806 99000 14310 00900 06212 70013
015	01512 98000 21715 00900 57707		01306 98000 21816 00900 09212	00000 98000 18416 00900 13405 70020
020			00008 98000 21522 00900 13110	00604 98000 19320 00900 15702 70023
030	00000 70000 22917 00900 06807		00000 83000 23020 00900 14006	00000 83000 20119 00900 14608 70022
035			21610 80030 21519 22500 16301	21212 80000 20719 22500 15804 7xxxx
040			00000 75000 21720 00900 16001	
320	02504 98001 22716 00900 07801		33118 70011 20218 00904 15400	13122 70021 18615 00902 12706 70018
338		00000 98000 22214 00900 04805 70012	12702 99021 21219 00904 09816	02602 98000 19818 00900 07811 70022
096	00408 60000 16920 00900 13000		00406 85000 17121 00900 07001	00114 65000 15622 00900 15603 70020