



# MINISTERIO DEL AIRE

## Boletín diario del Servicio Meteorológico Nacional

AÑO XVII

2.ª EPOCA

Núm. 130

MADRID, JUEVES 9 DE MAYO DE 1968

CENTRO DE ANALISIS Y PREDICCIÓN (Ciudad Universitaria) - APARTADO 285 - MADRID. - Teléf. 2 44 35 00

ESTACIONES	TEMPERATURA		PRECIPITACION		Horas de sol	ESTACIONES	TEMPERATURA		PRECIPITACION		Horas de sol	ESTACIONES	TEMPERATURA		PRECIPITACION		Horas de sol	TEMPERATURAS EXTREMAS (De las capitales Peninsulares)
	Máx.	Mín.	Noche	Día			Máx.	Mín.	Noche	Día			Máx.	Mín.	Noche	Día		
La Coruña	13	8	6	1	6.0	Navacerrada (*)	4	-2	6	ip	1.5	Castellón	18	11	4	1	MAXIMA: 22° en Málaga y Sevilla.  MINIMA: 0° en León.	
Montevitoso	13	9	1			Madrid/Barajas	16	4		ip	0.1	Valencia (A)	17	13	ip	2		
Bares	12	8	8			Madrid	17	6			0.0	Valencia	18		X	ip		
Lugo (P.Centro)	13	4	7	ip	6.8	Madrid/C.Vientos	17					Alicante (A)	15	10		2		
Finisterre	14	9	1	ip		Getafe	18					Alicante	16	10		1		
Santiago (A)	14	5	7	1	5.0	Guadalajara	16	6				C.º S. Antonio	16	13	6	10.0		
Pontevedra	18	8	2	ip		Toledo	17	6		1	0.0	Murcia/Alcant.	21	11		2		
Vigo (A)	15	7	1			Cuenca	13	4	10	5	4.3	Murcia	17	12		ip		
Vigo	17	8	1		6.4	Molina de Arag.º	8	4	6	1	0.0	Castillo Galeras	14	11		14		
Orense	16	X	X	2		Ciudad Real	16	4	12	3	3.2	San Javier	18	11		2		
Ponferrada	16	5	2		4.3	Albacete (A)	15	7	ip	2	9.5						OBSERVACIONES DE MADRID (Parque del Retiro)	
Asturias (A)						Cáceres	17	7										
Gijón	14	9	9	1	4.7	Badajoz (A)	20	9	1	1		Sevilla (A)	22	9	2	ip		7.5
Santander (A)	14	9	ip	4		Vitoria (A)	12		X	6		Córdoba (A)	21	9	4	ip		7.8
Santander	14	9	1	2	4.6	Logroño	15	7	2		3.4	Jaén	19	4	1			
Punta Galea	15	9	2	1		Logroño (A)	15	8	ip	2	2.3	Granada (A)	14	8	1	2		8.6
Bilbao (A)	15	7	3	1	2.8	Pamplona	13	6	3		2.0	Granada/Cart.						
S. Sebastián/Ig.º	15	7	X		2.8	Huesca/Monfl.	14	7	15	13	0.0	Huelva	21	9	2	ip		5.0
S. Sebastián (A)	15	9	12	sc	3.1	Candanchú (*)	4	-4	5	2		Jerez de la F.ª (A)	21	11	7			
León (A)	14	0			8.3	Veruela						Cádiz	19	13	X			7.8
Zamora	16	3				Daroca	11	6	3	1	0.0	San Fernando	19	12	12		7.7	
Palencia	13	4	1	ip	3.7	Zaragoza (A)	15	9	ip	2	0.0	Tarifa	17	12	11		9.6	
Burgos (A)	12	3	ip		3.3	Zaragoza	15	9	2	4	0.0	Málaga (A)	22	13	X	2	1.1	
Burgos	13	4	ip		3.9	Calamocha	9	3	14	2	0.0	Almería (A)	19	9			9.6	
Valladolid (A)	15	2		ip	5.5	Teruel	11		X	2								
Valladolid	14	5		ip	5.3							Palma de M.ª (A)	21	10		ip	11.8	
Soria	13	3	2	ip	0.0	Lérida	17	10	2	3	1.0	Mahón (A)	21	13		1	13.5	
Salamanca (A)	16	3			2.2	Montseny (*)	3			6		Ibiza (A)	17	11		4	10.5	
Avila	12	2			2.1	Gerona (A)	17	7		3		S.º C. de la Palma (A)	17	10			0.1	
Segovia	14	4	ip			Cabo Bagur	16	13		6		Izaña (*)	3	-3		7	0.1	
						La Molina (*)						S. C. de Tenerife (A)	13	9	ip	ip	1.2	
						Barcelona	17	13		1	6.5	S. C. de Tenerife	20	15	ip	ip	2.2	
						Barcelona (A)	18	11		2	8.1	Las Palmas (A)	22	14	1		1.0	
						Reus (A)	20	9		1		Fuerteventura (A)	19	12			6.2	
						Tarragona	16	13		5		Lanzarote (A)	X	14		ip	4.0	
						Tortosa	14	12	7	20	8.0	Ceuta	20	13	1		8.0	
												Melilla	17	14		3	11.1	
												V. Cisneros (A)	22	16			10.0	

TEMPERATURAS  
Máx. 17,2 a 15,40 h.  
Mín. 6,2 a 6,00 h.  
a 1 h. 8,0 a 13 h. 15,0  
a 7 h. 7,4 a 18 h. 15,1

PRESIONES  
Máx. 701,7 mm. a 18,00 h.  
Mín. 699,2 mm. a 9,30 h.  
a 1 h. 699,4 a 13 h. 706,9  
a 7 h. 699,9 a 18 h. 701,7

VIENTO  
Veloc. máx. 14 m/s. a 17,40 h.  
Dirección: Norte.  
Recorrido en 24 horas 237 km.

(\*) Estaciones situadas a más de 1.600 metros sobre el nivel del mar.  
NOTA.—Los datos de este Boletín comprenden las observaciones desde las 18 h. T. M. G. de ayer a las 18 h. T. M. G. del día de hoy  
Las horas de sol corresponden al día de ayer.

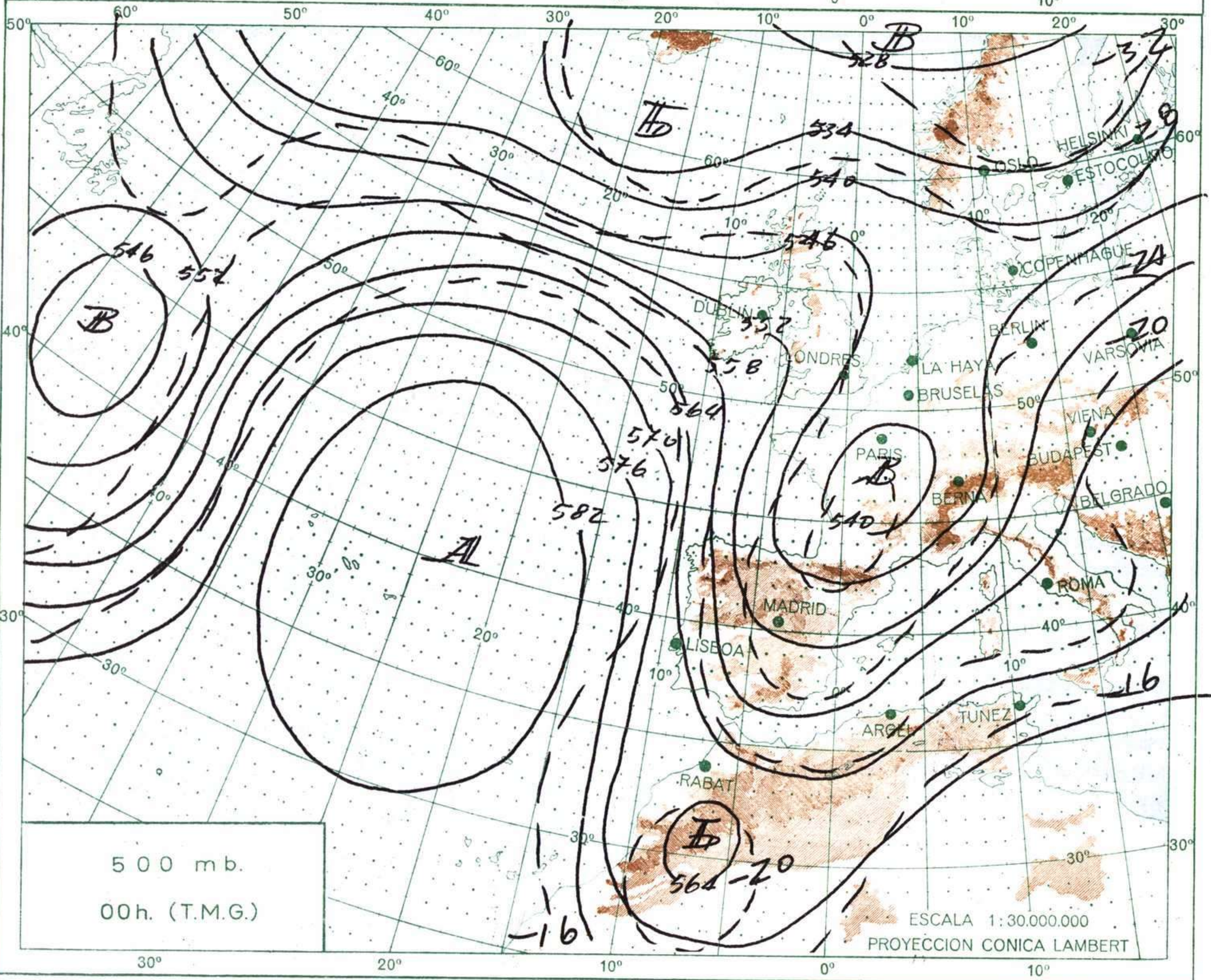
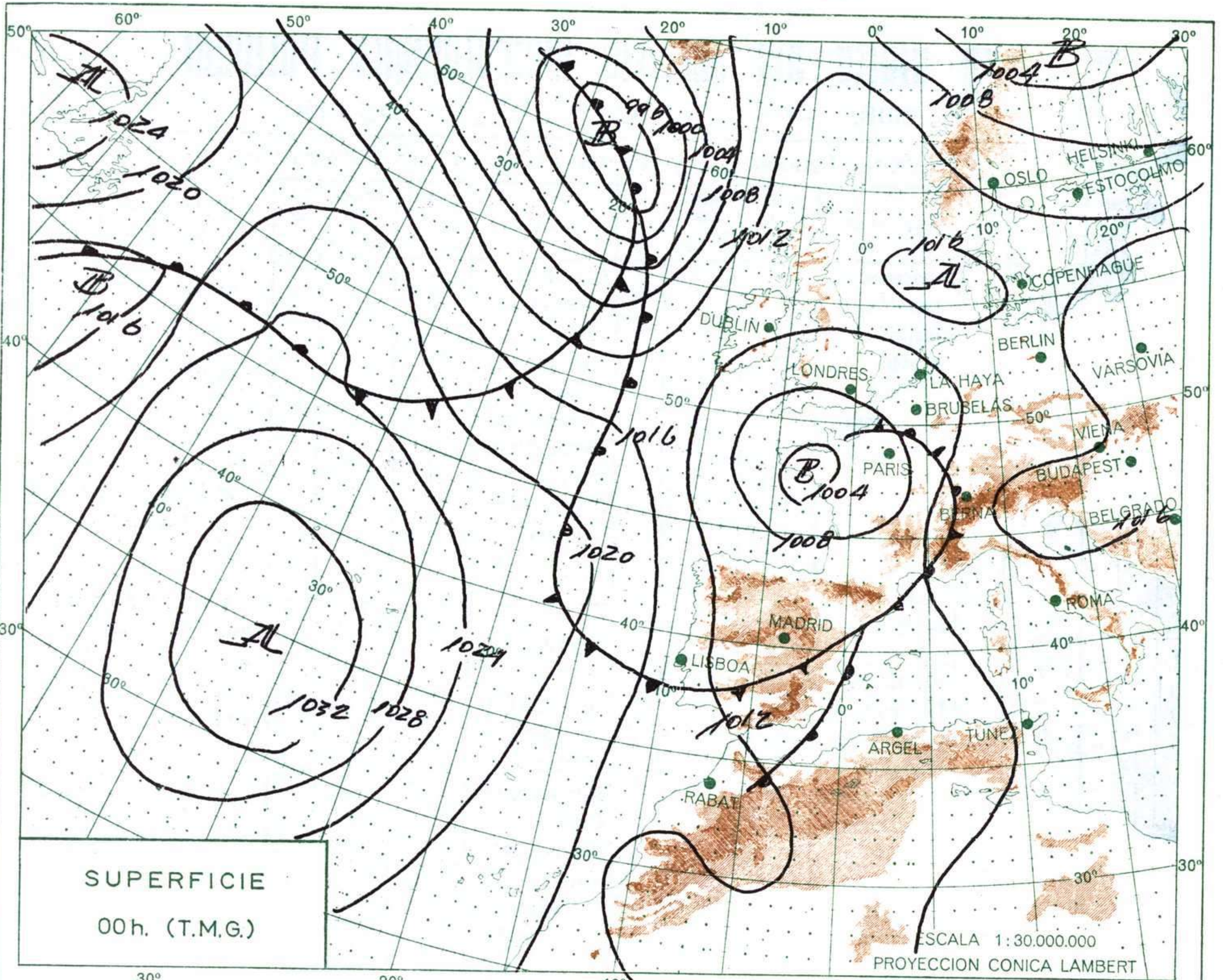
INFORMACION GENERAL DE LAS ULTIMAS 24 HORAS ( DE 19 HORAS DE AYER A 19 HORAS DE HOY, HORA OFICIAL).

Durante la noche pasada hubo chubascos en Galicia, Cantábrico, Duero, cuenca del Ebro, La Mancha y en el Guadalquivir. Nevó en el sistema central y Pirineos. Durante el día de hoy ha estado el cielo nuboso con claros y chubascos en Galicia, Cantábrico, Duero y Centro. Ha llovido con alguna intensidad en Aragón, Levante y Baleares; y en forma débil en Andalucía y Canarias. Las temperaturas han aumentado ligeramente en la vertiente atlántica y se han mantenido estacionarias en el resto.

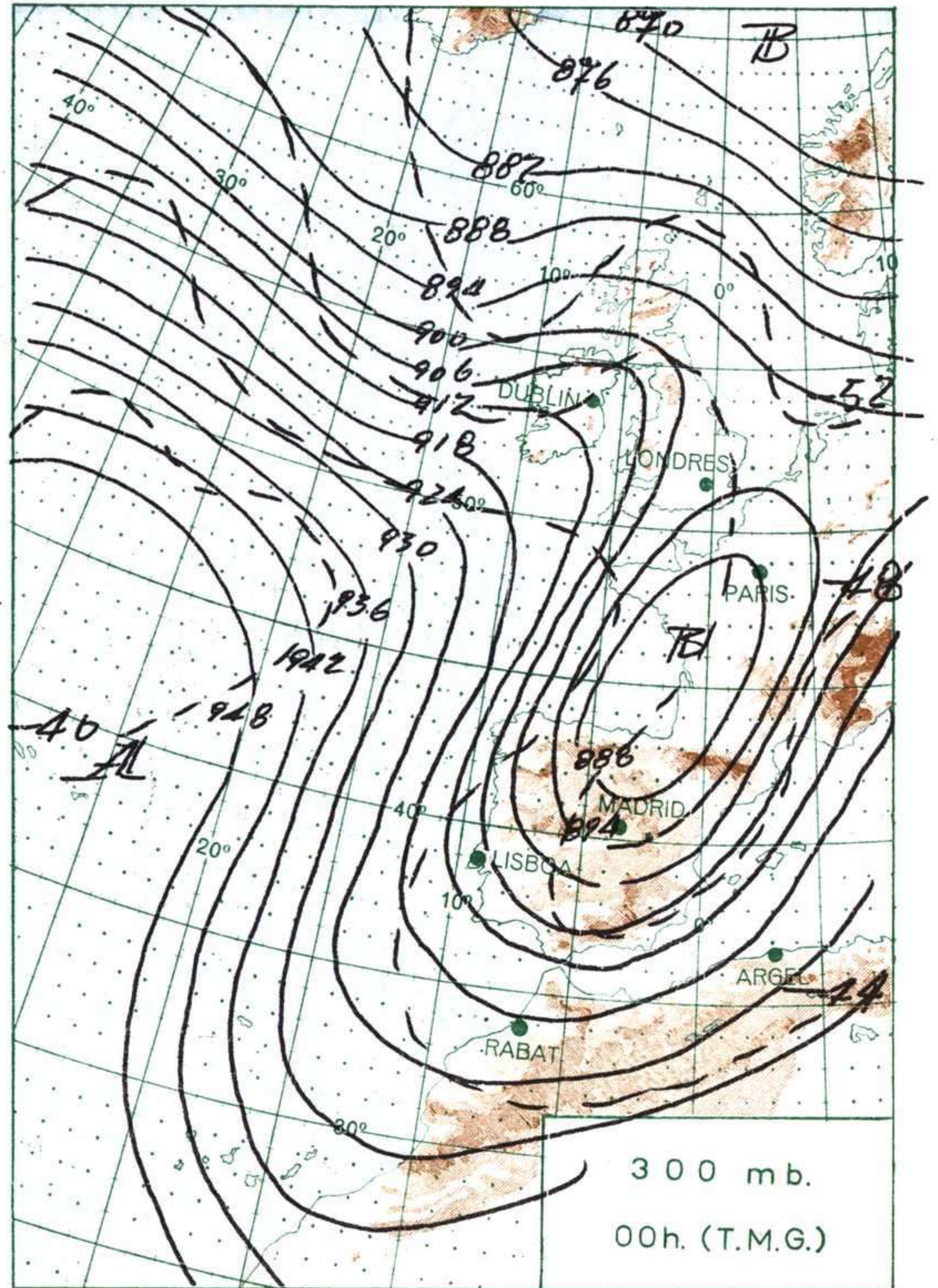
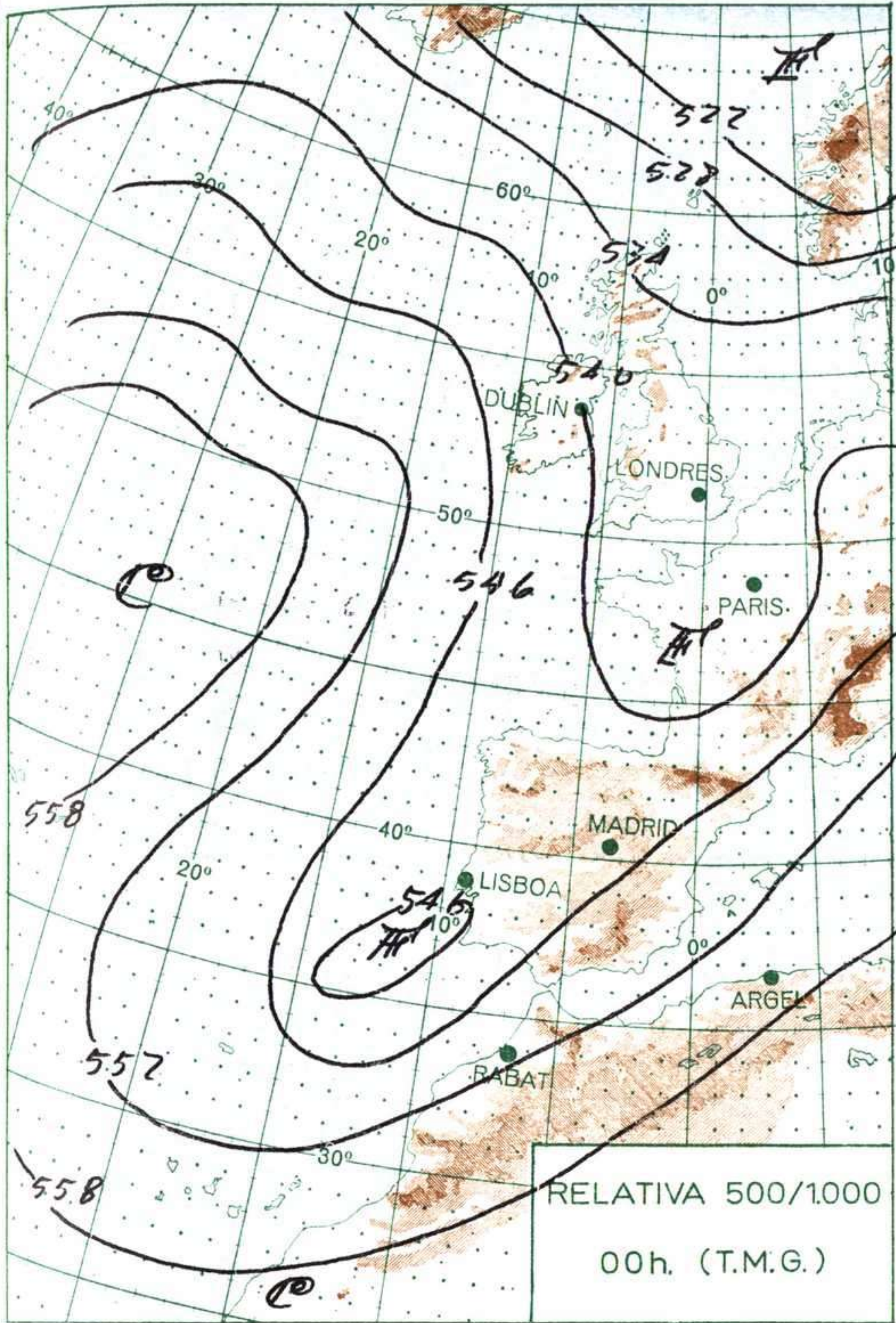
PREDICCIÓN PARA EL VIERNES DIA 10.

Se mantendrá el cielo muy nuboso o cubierto en Levante, Murcia, Andalucía oriental y región del Estrecho con chubascos. Aumento de la nubosidad en Galicia, Asturias y bajo Duero con algunas precipitaciones. Relativa mejoría en Aragón, Cataluña y Baleares con cielo nuboso y algún claro. Nubosidad variable en el Centro y Suroeste con tendencia a aumentar en el transcurso del día. Gradual aumento de las temperaturas.

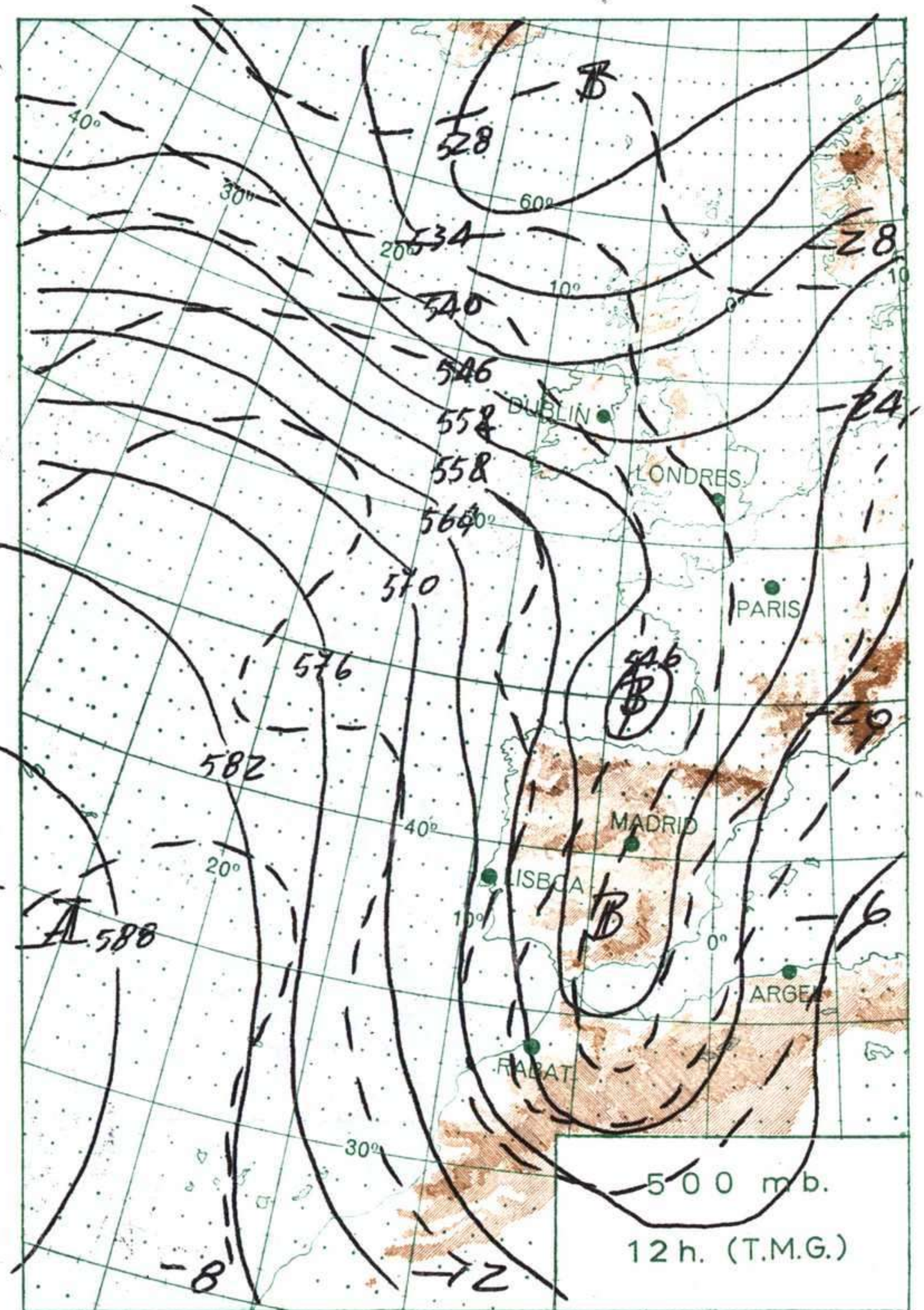
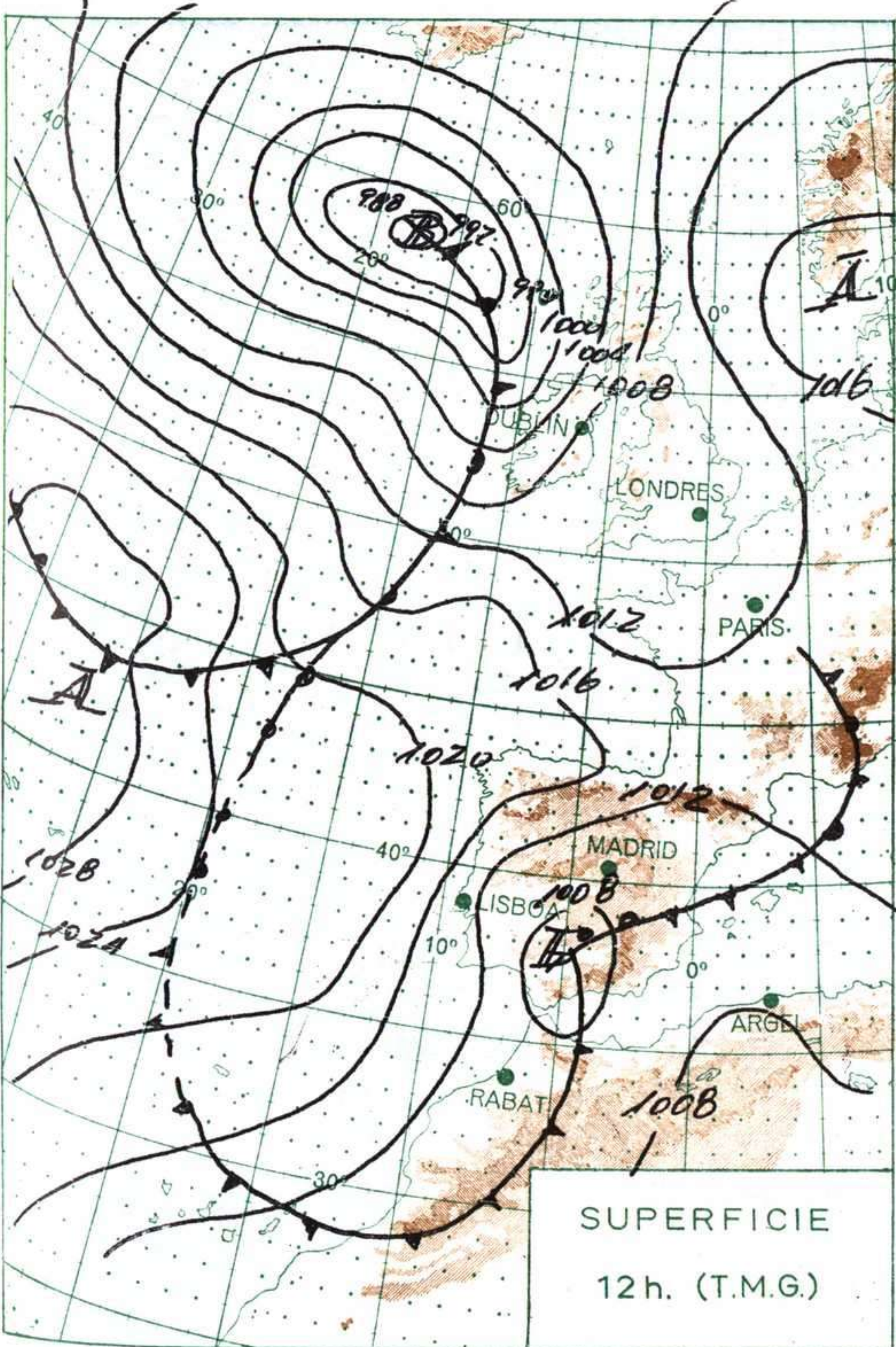








ALTITUDES  >2000  2000  1000  500  0 Mts.









R A D I O S O N D E O S

La Coruña — 08 001		Zaragoza — 08 159		Madrid/Barajas — 08 221		Palma/Son Bonet - 08 302		Sta. C. Tenerife — 60 020	
Sondeo a 00 h. (TMG)		Sondeo a 00 h. (TMG)		Sondeo a 00 h. (TMG)		Sondeo a 00 h. (TMG)		Sondeo a 00 h. (TMG)	
Presiones tipo		Presiones tipo		Presiones tipo		Presiones tipo		Presiones tipo	
PPP	hhh TT DD dd ff	PPP	hhh TT DD dd ff	PPP	hhh TT DD dd ff	PPP	hhh TT DD dd ff	PPP	hhh TT DD dd ff
1000	93 10 24 33 17	1000	81	1000	1425 3 04 25 12	1000	90 12 49 07 12	1000	161 15 58 34 14
850	1413 -2 00 33 24	850		850	2974 -6 36 28 07	850	1442 7 58 22 10	850	1517 6 40 35 40
700	2928 -12 47 33 24	700		700	5520 -25 56 25 19	700	3016 -1 61 20 16	700	3080 -3 02 36
500	5410 -30 34 37	500		500	7100 -38 56 33 27	500	5620 -20 40 23 42	500	5690 -18 58 36 40
400	6970 -38 35 50	400		400		400	7230 -33 23 42	400	7320 -28 30 33
300	8940 -44 02 82	300		300		300	9200 -45 23 35	300	9330 -41
250	10140 -50 36 67	250		250		250	10400 -53 22 37	250	10550 -49
200	11590 -52	200		200		200		200	11980 -59
150	13430 -57	150		150		150		150	
100	15980 -57	100		100		100		100	
70		70		70		70		70	
Puntos notables		Puntos notables		Puntos notables		Puntos notables		Puntos notables	
PPP	TT DD	PPP	TT DD	PPP	TT DD	PPP	TT DD	PPP	TT DD
1004	10 26 581 -21 62			936	8 22	1005	14 56	1015	16 58
852	-1 00 425 -38			822	2 00	703	-0 60	788	1 02
805	-4 07 373 -38			620	-22 56	547	-13 56	723	-3
756	-7 17 344 -39			387	-40 56	455	-26 56	616	-5
709	-12 40 243 -52			350	-44	250	-53	514	-16 56
644	-16 59 208 -52							350	-34
628	-17 59 130 -59							200	-59
599	-20 60 100 -57								
Sondeo a 12 h. (TMG)		Sondeo a 12 h. (TMG)		Sondeo a 12 h. (TMG)		Sondeo a 12 h. (TMG)		Sondeo a 12 h. (TMG)	
Presiones tipo		Presiones tipo		Presiones tipo		Presiones tipo		Presiones tipo	
PPP	hhh TT DD dd ff	PPP	hhh TT DD dd ff	PPP	hhh TT DD dd ff	PPP	hhh TT DD dd ff	PPP	hhh TT DD dd ff
1000	75 10 19 02 10	1000	77	1000	77	1000	85 15 56 21 08	1000	
850	1398 00 00 01 18	850		850	1437 6 58 03 14	850	1445 8 60 22 14	850	
700	2950 -9 61 01 30	700		700	2990 -7 50 03 05	700	3018 -2 41 18 41	700	
500	5500 -18 01 65	500		500	5520 -26 19 15	500	5630 -17 57 22 37	500	
400	7120 -30	400		400	7100 -38 19 15	400	7200 -29 20 58	400	
300	9110 -45	300		300	9050 -45 19 11	300		300	
250	10310 -52	250		250	10260 -50 35 11	250		250	
200	11720 -62	200		200		200		200	
150	13490 -60	150		150		150		150	
100		100		100		100		100	
70		70		70		70		70	
Puntos notables		Puntos notables		Puntos notables		Puntos notables		Puntos notables	
PPP	TT DD	PPP	TT DD	PPP	TT DD	PPP	TT DD	PPP	TT DD
1014	11 21 413 -29			937	13 60	1004	15 56		
920	4 10 329 -41			654	-12 45	937	12 61		
868	1 04 282 -48			613	-14 62	889	11 65		
765	-6 04 237 -54			409	-37	744	0 44		
750	-8 26 192 -65			251	-50	664	-4 40		
722	-9 59 177 -65			228	-50	455	-21 58		
682	-9 63 103 -57					300	-46		
503	-18								

Estación																		
	Indicativo																	
Dia/hora																		
	Altitud	dd ff	dd ff	dd ff	dd ff	dd ff	dd ff	dd ff	dd ff	dd ff	dd ff	dd ff	dd ff	dd ff	dd ff	dd ff	dd ff	dd ff
Tierra																		
1.000																		
1.500																		
2.000																		
3.000																		
4.000																		
5.500																		
7.000																		
9.000																		
10.500																		
12.000																		



# INFORMACION SINOPTICA DE ESPAÑA

	SYNOPS de 00 h. (T.M.G.)	SYNOPS de 06 h. (T.M.G.)	SYNOPS de 12 h. (T.M.G.)	SYNOPS de 18 h. (T.M.G.)
	Nddff VVwww PPTT N <sub>h</sub> C <sub>h</sub> M <sub>h</sub> C <sub>h</sub> T <sub>d</sub> T <sub>d</sub> app	Nddff VVwww PPTT N <sub>h</sub> C <sub>h</sub> M <sub>h</sub> C <sub>h</sub> T <sub>d</sub> T <sub>d</sub> app ZRRR <sub>te</sub>	Nddff VVwww PPTT N <sub>h</sub> C <sub>h</sub> M <sub>h</sub> C <sub>h</sub> T <sub>d</sub> T <sub>d</sub> app	Nddff VVwww PPTT N <sub>h</sub> C <sub>h</sub> M <sub>h</sub> C <sub>h</sub> T <sub>d</sub> T <sub>d</sub> app ZRRR <sub>te</sub>
01	73411 6o258 1141o 734xx o7114	636o9 62258 13811 634xx o8324 7o6o8	736o3 56o28 17212 734xx o7313	3o0oo 62o22 18912 384oo o71o6 7o113
08	73oo5 97o28 1o4o7 5946o o5221	8oooo 96616 116o6 5946x o42o8 7o1o4	6o5o8 97o28 14711 694oo o7113	726o6 97o22 1631o 5856o o72o3 79313
42	632o6 65o28 121o6 684oo o5213	832o4 586o6 149o6 862xx o6212 7o7o5	63614 65o28 16913 684oo o7115	33614 65o21 18o12 384oo o62o5 7o114
45	836o8 7oo22 1o4o8 885xx o6219	436o6 7oo21 12oo7 485oo o6219 7o1o7	83612 7oo22 14412 885xx o8219	53614 7oo21 14414 585oo o84oo 7oo15
53		5oooo 97o12 135o5 5846o o3315 7o2o5	527o3 98o11 14912 584oo o42o5	429o5 98o11 14514 4456o o53o3 7oo16
14	722o9 968o8 o921o 796oo o8211	722o8 968o8 118o9 796xx o7319 7o9o9	332o9 98o11 16114 3856o o8212	727o8 97o31 17913 786oo o8212 79514
23		61814 97o31 128o9 5854o o6216 795o9	827o8 965o5 17211 894xx o8224	232o6 97o11 19o13 224oo o92o6 7o214
25		3oooo 4o1o1 11oo7 356oo o622o 7o3o7	73116 62o22 14213 785xx o722o	3341o 75o11 17o13 325oo o72o9 7o115
27	82oo2 8o5o6 o92o8 875xx o7113	8291o 75o22 113o9 855xx o6215 7oo07	536o6 8oo22 13913 585xx o9113	634o8 7oo12 17211 685xx o8215 7oo15
29		824o4 6oo26 1o91o 3557x o8312 712o9	436o8 65o31 14114 3853o o822o	6251o 6o5o2 16512 6847x 1o315 79715
55	527o8 56o22 385o5 584oo o32o9	636o4 58o32 399o2 684oo oo213 7oo0o	436o4 84151 44211 4366o 51213	2o4o2 84o21 45513 246oo 512o4 7oo14
30		1o5o1 6oo2o 324o5 1o75o o3211 7oo03	532o2 64o31 34612 526oo oo113	336o2 66o21 35515 3264o oo2o3 7oo16
175	8oooo 97216 417o5 854xx xxxxx	4oooo 97o22 423o3 454oo o32o7 792o3	6o212 98o22 46811 685oo o52o6	4361o 98o21 4791o 485oo o62o6 7oo12
41	5oooo 97o22 o78o7 5o93o o32o8	4oooo 97o11 o92o5 455oo o33o5 7oo05	6o4o6 98o22 11312 635oo oo1o8	3o4o8 98o18 12114 2344o oo2o5 79114
48		7oooo 96o18 414o4 773oo o43o7 7o2o3	6o2o8 96o18 446o9 633oo o6213	7o41o 96o32 466o8 733oo o532o 79213
102	625o2 62o22 4o1o5 625oo o4212	5oooo 62o02 4o8o4 54xoo o32o8 7oo03	4o3o6 8oo12 43713 425oo o51o4	2o414 89o12 45814 225oo o4311 7oo16
110		836o9 98152 424o3 8o92x o23o5 7oo02	636o9 99o22 447o8 456oo o4oo5	4o211 99o11 46o11 456oo o62o4 7oo12
113		814o5 97o38 416o4 4832x o4235 793o4	636o9 99o22 447o8 456oo o4oo5	5o4o3 98o31 45211 4343o o32o3 7oo14
115		835o2 9oo27 42352 87oxx 523o2 7o652	835o4 917o7 448o1 87oxx 52212	636o6 98o22 465o3 623oo oo212 797o4
221	8oooo 65o22 o86o8 855xx o7oo1	3oooo 62o21 o99o5 255o1 o43o4 7oo04	5o312 7oo28 o9813 42531 o23o4	4361o 7oo21 o9716 4253o o42o9 79716
272		9oooo 92454 1o5o6 9xoox o63o3 7oo06	7o5o3 97o22 11114 795xx o71o4	5o514 988o2 1o715 595oo o53o1 7o117
231		7oooo 98o16 419o5 4257o o57o9 71oo4	7oooo 98o52 435o9 725oo o72o8	7oooo 978o2 453o9 725oo o7317 7o513
232		8oooo 97616 4o8o4 874xx o22o5 7o6o4	8o2o3 978o8 431o7 864xx o3211	8o2o4 98o32 45oo8 864xx o42o9 795o8
348	822o3 92o36 114o9 57523 o77o3	7o9o4 93o16 1o6o6 47523 o44oo 712o4	7o9o4 96o16 o9813 47523 o82o8	6o9o3 97o16 1o413 37523 113o3 7o316
280	833o4 6oo22 o86o9 5552x o58o3	8o2o4 6oo25 o79o8 3747x o73o1 793o7	7o7o6 65o22 o7413 746xx o62o7	6o61o 7oo22 o7513 625oo o63o1 7o215
261		132o5 98o2o o86o7 1o94o o26o1 7oo07	636o8 98o21 o9914 626oo o41o8	33618 98o21 1oo17 326oo oo3o4 7oo17
330	425o4 6oo11 1o7o9 oo92o o62o3	o25o4 62oo1 o98o6 oo9oo o57o7 796o9	636o8 8oo2o 1o617 685oo o62o4	5o2o6 8oo22 1o419 685oo o57o4 7o12o
180			722o6 8oo22 13212 785xx o5213	73212 7oo22 165o9 3853x o6311 7o612
184	8oooo 58514 o771o 834xx o58o5	8oooo 3o6o5 113o9 873xx o7219 794o8	7oooo 65155 13o14 6844o o71o7	815o6 57531 15912 873xx o9319 7o215
186		827o2 95515 13oo7 873xx o5218 7o3o6	732o2 96o21 13812 785oo o72o4	632o3 95o11 16612 684oo o62o9 7oo13
194		8o1o6 6oo26 o98o7 4557x o65o3 715o7	834o8 6oo26 1251o 5642x o8117	8oooo 7oo22 12912 855xx 1o311 71314
160	811o8 8o5o2 o831o 3567x o84oo	811o4 6o4o5 o92o5 5637x o93o7 797o9	8o7o2 656o6 12411 6557x 1o216	8oooo 86o22 13314 4867x o93o8 7o215
233	xxxxx 96636 3o4o6 3552x o52o4	8oooo 97616 296o4 3742x o37o1 714o3	81o1o 96616 325o7 5742x o5215	8o9o8 98o22 343o9 5857x o5213 7o2o9
171		8o4o6 97616 o971o 876xx o83o4 7o21o	8oooo 98o22 11317 4857x o72o4	8oooo 97o22 11614 885xx 1o2o5 7o317
183		3oooo 6oo11 1o2o8 12641 o64oo 7oo07	7oooo 6oo36 11316 5264o 1o211	8oooo 5o616 11514 5462x 121o3 7o317
180		5o4o4 97o21 o9914 38545 o83o4 7oo13	8o318 96o21 11416 8847x 113o8	836o4 962o5 14915 6747x 133o8 79517
181	334o2 58o11 1o912 1555o o84oo	735o4 6oo42 1o412 385o1 o82o1 7oo11	8o418 59o22 11617 6852x 122o8	8o612 566o2 12715 7742x 13215 7o218
175		7o31o 66o22 o7813 3151o o94oo 7oo09	8o915 64o32 1o218 4151o 122o2	8o7o8 57x1 1o214 5252x 1321o 7o12o
238		8o4o5 94956 o8912 oo9o2 113o1 7o712	836o6 955o6 o9913 6642x 122o3	836o6 95616 11414 3542x 13312 72o14
286		832o5 98299 o9213 6952x 1o213 7o411	836o5 97o28 1o216 5949x o91o6	7o3o4 98o35 12116 33593 o8212 79518
285	7o2o4 65o22 o8514 25542 112o3	83o15 68o28 o8313 5557x o83o8 79713	8o61o 75o22 1oo16 5547x 1o31o	7o512 58o22 11316 27422 1o21o 7o217
358	7oooo 97o22 o7911 2o976 1o8o8	8o21o 97o32 o7o13 18587 o83o7 7oo1o	8o916 988o2 o8514 4857o 12212	8o9o4 97o28 o9814 2467x 122o7 7o215
429		7oooo 58o22 o7113 25681 113o3 7oo11		8o6o2 585o5 o9613 2212x 13211 7o221
433		834o8 7oo21 o8213 4557o o85o1 7oo11	836o4 6o5o1 o9416 6547o 122o7	8o9o6 6o2o1 11o15 5442x 122o7 7o218
391	821o4 592o5 12713 5552x 137o4	127o6 62o11 1o71o 1o93o o97o4 7o2o9	5o5o8 75o21 11o18 515oo o72o3	7o118 7o8o1 o9615 735oo 1o3o4 7oo22
410	824o6 6o6o6 13o11 8o97x o97o8	6oooo 6oo11 o831o 4554o o86o4 7o4o9	627o6 65o22 o8419 5954o 1o4oo	6o416 65251 o8217 5954o 1o315 79721
420	8oooo 56612 o56o9 6452o o71o3	8oooo 6oo22 o41o9 4621o o86o9 7o1o8	7361o 65o21 o3913 635o2 o78o1	731o4 6o6o6 o541o 3842o o93o9 7o214
383		232o4 97o2o o7oo9 oo9o5 o74oo 7o2o9	2321o 97o3o o9117 285oo o64oo	63212 97211 o9o17 685oo o85o7 79721
451	8oooo 65616 11913 6741x 128o9	436o6 65o12 o9711 455oo 11819 7o711	736o4 xxxxx 1o416 745oo o93o2	436o4 7oo21 o932o 445oo 114oo 7oo21
452		536o6 7oo26 o8113 555oo o98o3 7oo13	432o4 7oo31 o8615 415oo o92o5	227o4 7oo11 o7819 215oo 1o8o3 7oo19
458		632o4 91o16 o7511 1831o 1171o 71112	43116 98o22 o7916 2856o o96o1	62716 98o21 o7517 3856o 114oo 7oo17
482	832o8 65o22 1o31o 554x o84oo	53oo 7oo22 o7113 555oo 118o8 7xx13	6291o 75o22 o7421 6863o o44oo	818o6 65212 o8214 3262x 1o2o8 7o222
488		8oooo 2oo32 o7114 2617o 127o5 7oo09	818o3 57o22 o8616 48442 122o5	7181o 6oo22 o8716 5182 112o1 7oo19
306	4o6o6 65o21 1o611 155o2 o88o4	7o6o8 62o22 o9411 25537 o93oo 7oo1o	82412 62o22 19917 5542x 122o8	827o5 6o5o2 11416 4542x 121o8 79721
314	512o8 62o32 o9813 285o5 114oo	7o8o6 6oo32 o7815 48476 1o7o9 7oo13	816o8 6o216 o9718 6o977 14115	7o9o8 6oo22 1o217 6632o 144oo 7o121
373	523o8 8oo21 o9514 154o5 128o5	736o4 75o32 o8912 38475 1oooo 7oo11	81812 646o6 1o317 2542x 15112	8oooo 6o616 11414 1642x 122o7 7o417
010		93228 9o4o4 o3452 9xoox 52718 7oo53	93231 9o534 o54oo 9xoox oo21o	93219 9o454 o76o2 9xoox 7oo7o3
015	43212 97o22 1961o 484oo o81o4	83216 97o22 xxxxx xxxxx o76o4 797o9	72915 97o24 18312 782xx 112o7	93216 9o454 16512 9xoox 12o11 79113
020		636o4 98o32 18617 685xx 1o6o3 79415	83612 98o22 18619 854xx 1o1o3	8361o 98o22 17219 854xx 1o6o5 7942o
030	73617 7oo22 18616 785xx o92o3	7341o 7oo22 16917 785xx 1o7o3 7o114	7o119 7oo22 1822o 78511 1oo11	7o221 7oo22 16518 785oo 147o4 7oo22
035		83431 6oo22 14o15 884xx 118oo 7oo14	83431 65o25 15517 6246x 111o6	63629 65o12 14617 624xx 116o7 7oo19
040		536o8 58o52 14o16 564oo o671o 7oo14	43616 6oo52 15218 485oo 112o4	53614 6oo32 19517 485oo 117o5 791xx
320		62712 65o32 o4114 4854o 132o5 7o113	62712 7oo32 o5417 48544 152o7	62715 7oo31 o5o18 58544 165o3 7oo2o
338	829o9 98o22 1o616 3562x o87o4	822o4 95515 13oo7 3257x 112o4 7oo14	8o4o2 98812 o8915 883xx 124oo	718o2 99o12 o8916 783xx 123o4 7o317
096	43212 97o22 1961o 484oo o81o4	oo216 62oo0 17417 oo9oo 15211 7oo16	2o32o 7oo21 17522 253oo 172o3	2362o 65o3o 1592o oo9o5 17613 7oo22