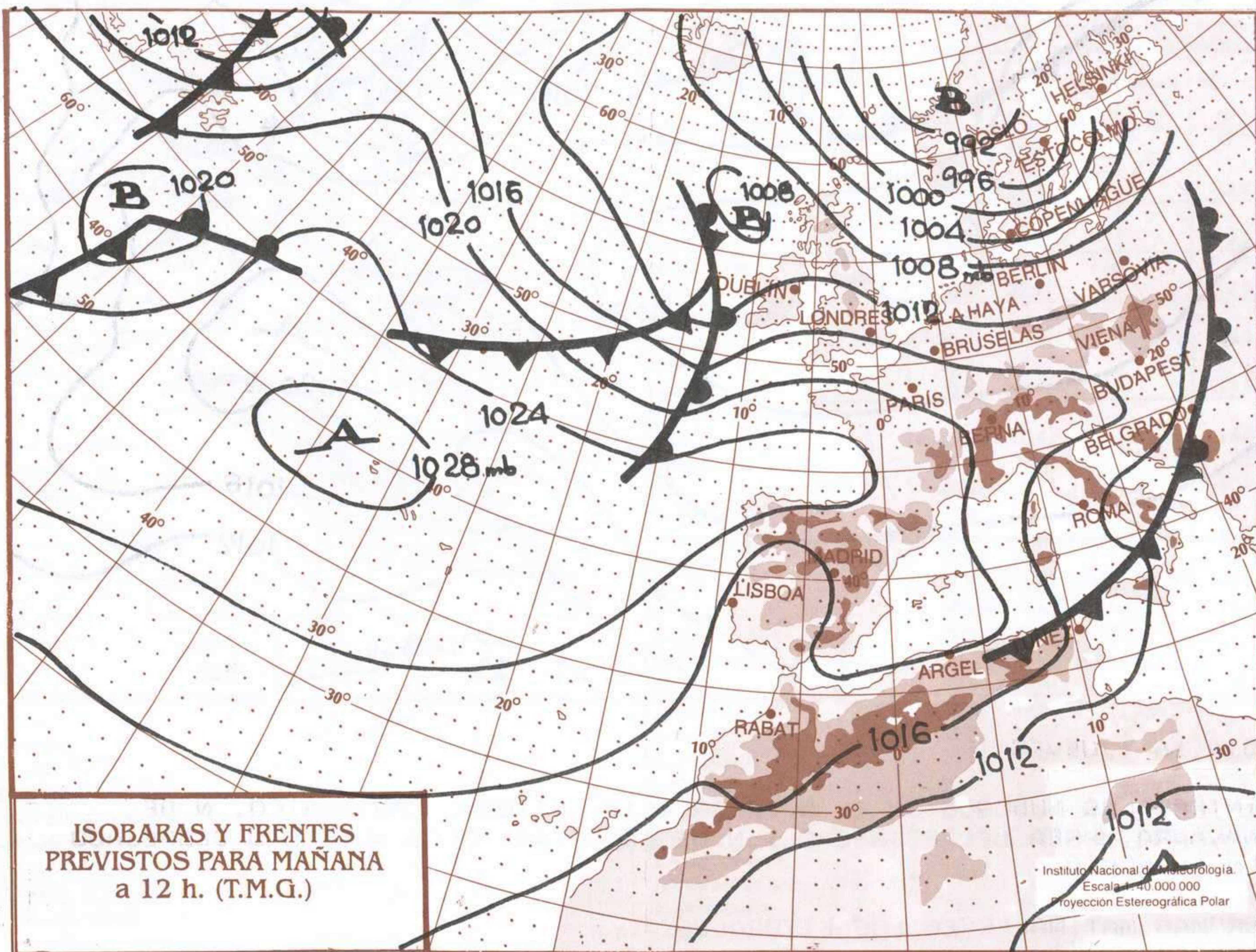


# BOLETÍN Meteorológico



MINISTERIO DE MEDIO AMBIENTE

Número 132. Martes 14 de julio de 1998



## A.-FENOMENOS SIGNIFICATIVOS.

VIENTO DE COMPONENTE N MODERADO CON INTERVALOS DE INTENSIDAD FUERTE A PRIMERAS HORAS EN MENORCA Y NORTE DE MALLORCA.

## B.-PREDICCIÓN.

INTERVALOS NUBOSOS A PRIMERAS HORAS EN EL N DE GALICIA, COMUNIDADES CANTABRICAS, N Y NE DE CASTILLA Y LEON, N DE NAVARRA, PIRINEOS Y N DE BALEARES. INTERVALOS NUBOSOS CON POSIBILIDAD DE ALGUNA PRECIPITACION DEBIL EN LAS SIERRAS DE ANDALUCIA ORIENTAL. PREDOMINIO DE POCO NUBOSO O DESPEJADO EN EL RESTO DE LAS ZONAS.

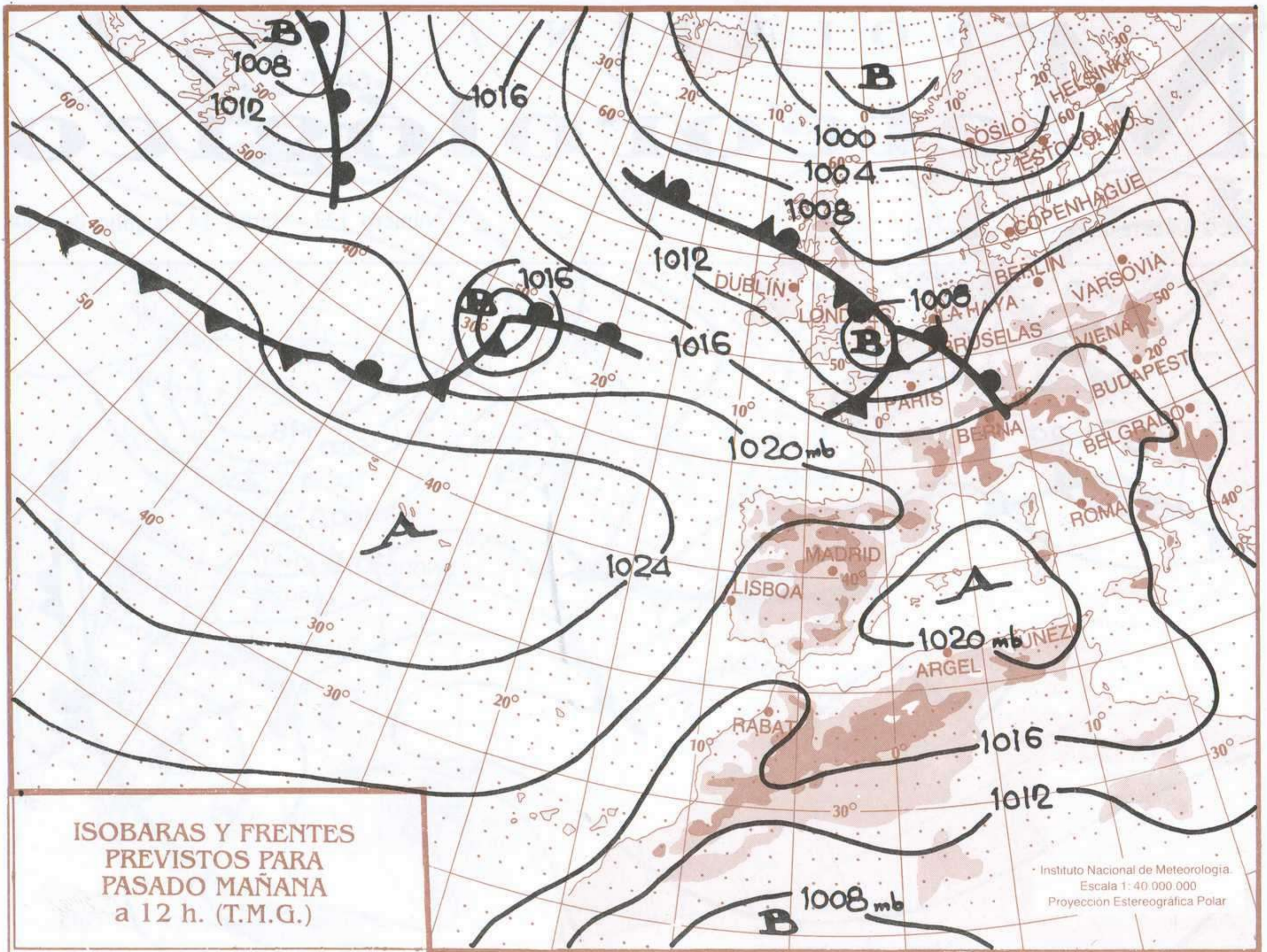
BRUMAS EN EL N Y NW Y EN EL LITORAL ANDALUZ. CALIMAS EN CANARIAS.

TEMPERATURAS DIURNAS EN LIGERO A MODERADO ASCENSO EN LAS COMUNIDADES CANTABRICAS Y EN CASTILLA Y LEON. LIGEROS CAMBIOS EN EL RESTO.

VIENTO DE COMPONENTE N MODERADO CON INTERVALOS DE FUERTE A PRIMERAS HORAS EN MENORCA, N DE MALLORCA Y NE DE GIRONA. DEL NE MODERADO EN CANARIAS. LEVANTE MODERADO A FUERTE A ULTIMAS HORAS EN EL ESTRECHO.

TELETIEMPO: Tfno.: 906 365 365 (Información meteorológica nacional, provincial y marítima). Tfno.: 906 365 3?? (Completar con las dos primeras cifras del Código Postal para obtener la información meteorológica de la provincia deseada). Para información marítima, márquese 906 365 37X donde X es: 0 (información zona de Baleares), 1 (zona del Mediterráneo), 2 (Cantábrico y Galicia), 3 (Canarias y Andalucía Occidental). Tarifas: Tarifa punta (laborables de 8 a 17 h, sábados de 8 a 14 h): 76,21 ptas/minuto. Tarifa normal (laborables de 17 a 22 h -excepto sábados-): 67,85 ptas/minuto. Tarifa reducida (domingos y festivos nacionales, laborables de 22 a 8 h, sábados de 14 a 24 h): 54,41 ptas/minuto.

© Ministerio de Medio Ambiente. Prohibida su reproducción total o parcial por cualquier medio sin autorización expresa por escrito. Instituto Nacional de Meteorología. Espino de las Moreras, s/n. Ciudad Universitaria. 28040 Madrid. TPO: 310-98-002-X.



**DIA 16 (JUEVES):**

INTERVALOS NUBOSOS EN EL N DE GALICIA, LITORAL CANTABRICO, N DE NAVARRA, AREA DEL ESTRECHO Y N DE CANARIAS. POCO NUBOSO O DESPEJADO EN EL RESTO.

BRUMAS MATINALES EN LOS LITORALES.

TEMPERATURAS EN ASCENSO MODERADO EN AMBAS CASTILLAS, MADRID, RIOJA, NAVARRA, ARAGON Y COMUNIDADES CANTABRICAS, Y LIGERO EN EL RESTO DE LA PENINSULA Y EN BALEARES; SIN CAMBIOS EN CANARIAS.

VIENTOS MODERADOS DE COMPONENTE N EN CANARIAS.

**DIA 17 (VIERNES):**

INTERVALOS NUBOSOS EN EL N DE GALICIA, AREA DEL ESTRECHO Y N DE CANARIAS; POCO NUBOSO O DESPEJADO EN EL RESTO CON NUBOSIDAD DE EVOLUCION DIURNA EN EL SISTEMA IBERICO Y PIRINEOS.

BRUMAS MATINALES EN LOS LITORALES.

TEMPERATURAS EN ASCENSO LIGERO A MODERADO EN CASTILLA-LEON Y LIGERO EN EL RESTO DE LA PENINSULA Y EN BALEARES; SIN CAMBIOS EN CANARIAS.

VIENTOS MODERADOS DE COMPONENTE N EN CANARIAS.