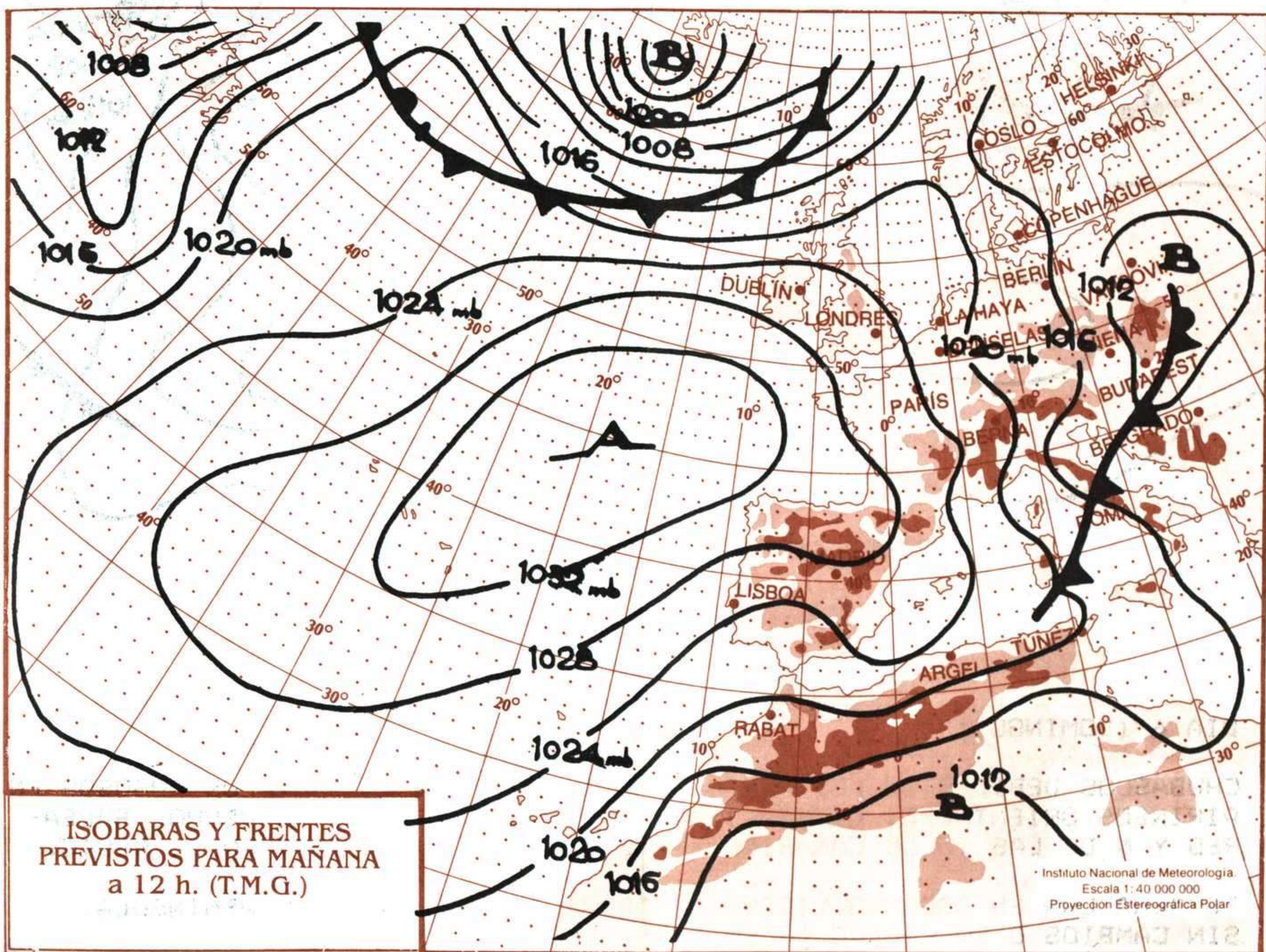


# BOLETÍN Meteorológico



Ministerio de Medio Ambiente

Número 126. Viernes 4 de julio de 1997



**A.- FENOMENOS SIGNIFICATIVOS.**

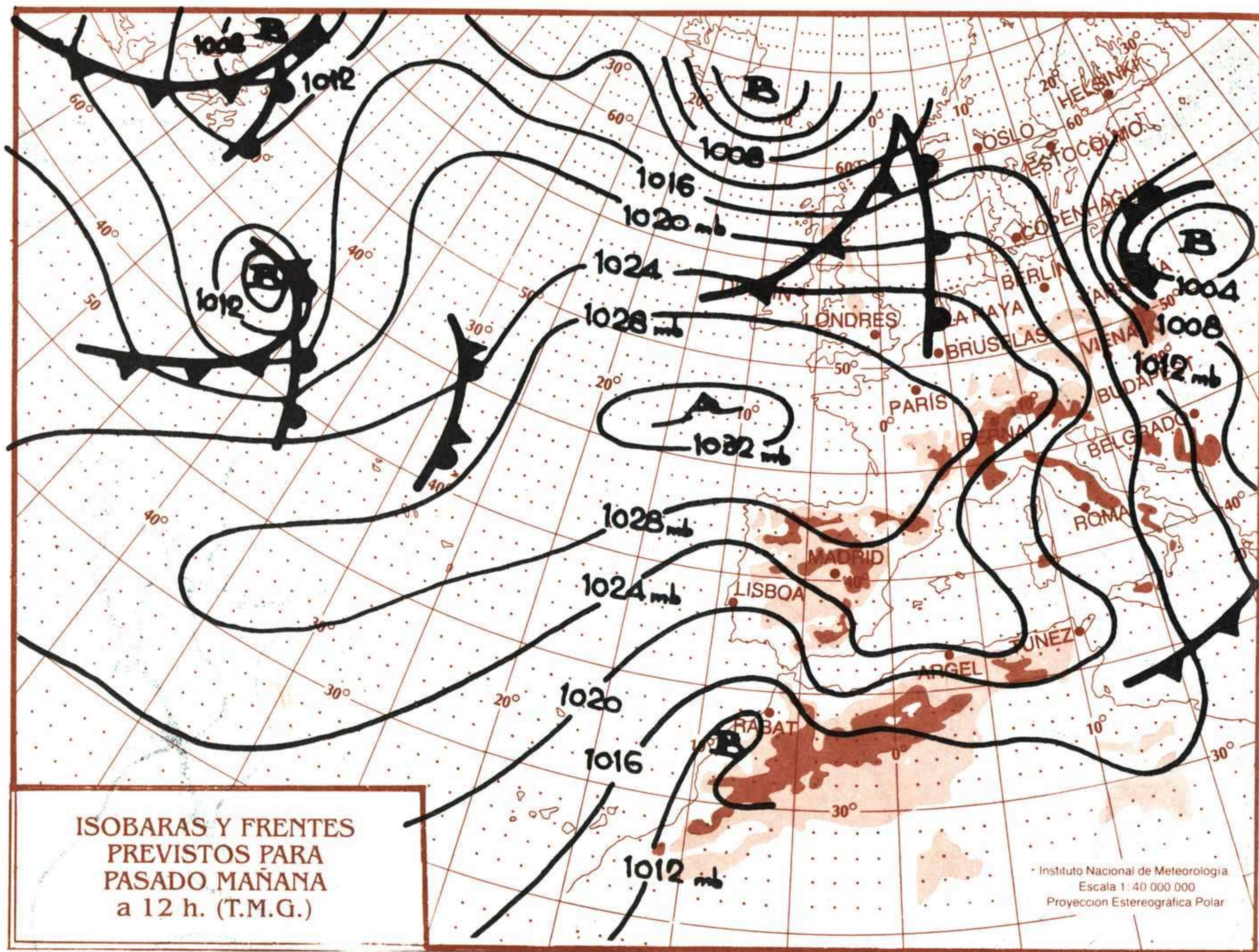
NO SE ESPERAN

**B.- PREDICCIÓN.**

CHUBASCOS DEBILES EN EL PAIS VASCO, RIOJA, N DE NAVARRA Y PIRINEOS. POSIBILIDAD DE CHUBASCOS DEBILES EN ASTURIAS, CANTABRIA Y BALEARES. INTERVALOS NUBOSOS EN EL N DE GALICIA, SISTEMA IBERICO, CATALUNA, LITORAL MEDITERRANEO, ZONA DEL ESTRECHO Y N DE LAS ISLAS CANARIAS. POCO NUBOSO EN EL RESTO.

TEMPERATURAS EN LIGERO DESCENSO EN EL NE DE LA PENINSULA Y BALEARES. EN ASCENSO MODERADO EN ANDALUCIA OCCIDENTAL Y LIGERO EN EL RESTO.

VIENTO DE COMPONENTE N FLOJO A MODERADO EN CATALUNA, CON INTERVALOS FUERTES EN EL NE DE GERONA Y DELTA DEL EBRO, MODERADO EN NAVARRA, RIOJA, ARAGON Y MENORCA. Y FLOJO EN EL RESTO DEL N PENINSULAR. DE LEVANTE FLOJO A MODERADO EN LA MITAD S, CON INTERVALOS FUERTES EN AREA DEL ESTRECHO AL FINAL DEL DIA. MODERADO A FUERTE DE NE EN CANARIAS.



ISOBARAS Y FRENTES  
PREVISTOS PARA  
PASADO MAÑANA  
a 12 h. (T.M.G.)

Instituto Nacional de Meteorología  
Escala 1: 40 000 000  
Proyeccion Estereografica Polar

**DIA 6 (DOMINGO):**

CHUBASCOS DEBILES EN LOS PIRINEOS OCCIDENTALES. INTERVALOS NUBOSOS EN PIRINEOS ORIENTALES, LITORAL MEDITERRANEO, ZONA DEL ESTRECHO, BALEARES Y N DE LAS ISLAS CANARIAS. POCO NUBOSO O DESPEJADO EN EL RESTO.

TEMPERATURA EN ASCENSO LIGERO A MODERADO EN EL W DE LA PENINSULA. SIN CAMBIOS O EN LIGERO ASCENSO EN EL RESTO.

VIENTO DE COMPONENTE N FLOJO A MODERADO EN NAVARRA, RIOJA, ARAGON, CATALUNA Y BALEARES, CON INTERVALOS FUERTES EN MENORCA, NE DE GERONA Y DELTA DEL EBRO. DEL NE MODERADO EN CANARIAS. DE COMPONENTE E MODERADO EN ANDALUCIA OCCIDENTAL Y LITORAL DE LA ORIENTAL. Y FUERTE EN EL ESTRECHO. Y FLOJO A MODERADO EN EL RESTO DE LA PENINSULA.

**DIA 7 (LUNES):**

INTERVALOS NUBOSOS EN LA ZONA DEL ESTRECHO Y N DE LAS ISLAS CANARIAS. POCO NUBOSO O DESPEJADO EN EL RESTO.

TEMPERATURA EN ASCENSO LIGERO A MODERADO EN LAS COMUNIDADES CANTABRICAS. Y LIGERO EN EL RESTO.

VIENTO DE COMPONENTE N FLOJO A MODERADO EN NAVARRA, RIOJA, ARAGON, CATALUNA Y BALEARES. DEL NE MODERADO EN CANARIAS. DE COMPONENTE E MODERADO EN ANDALUCIA OCCIDENTAL Y LITORAL DE LA ORIENTAL. Y FUERTE EN EL ESTRECHO. Y FLOJO A MODERADO EN EL RESTO DE LA PENINSULA.