

# M B O L E T I N

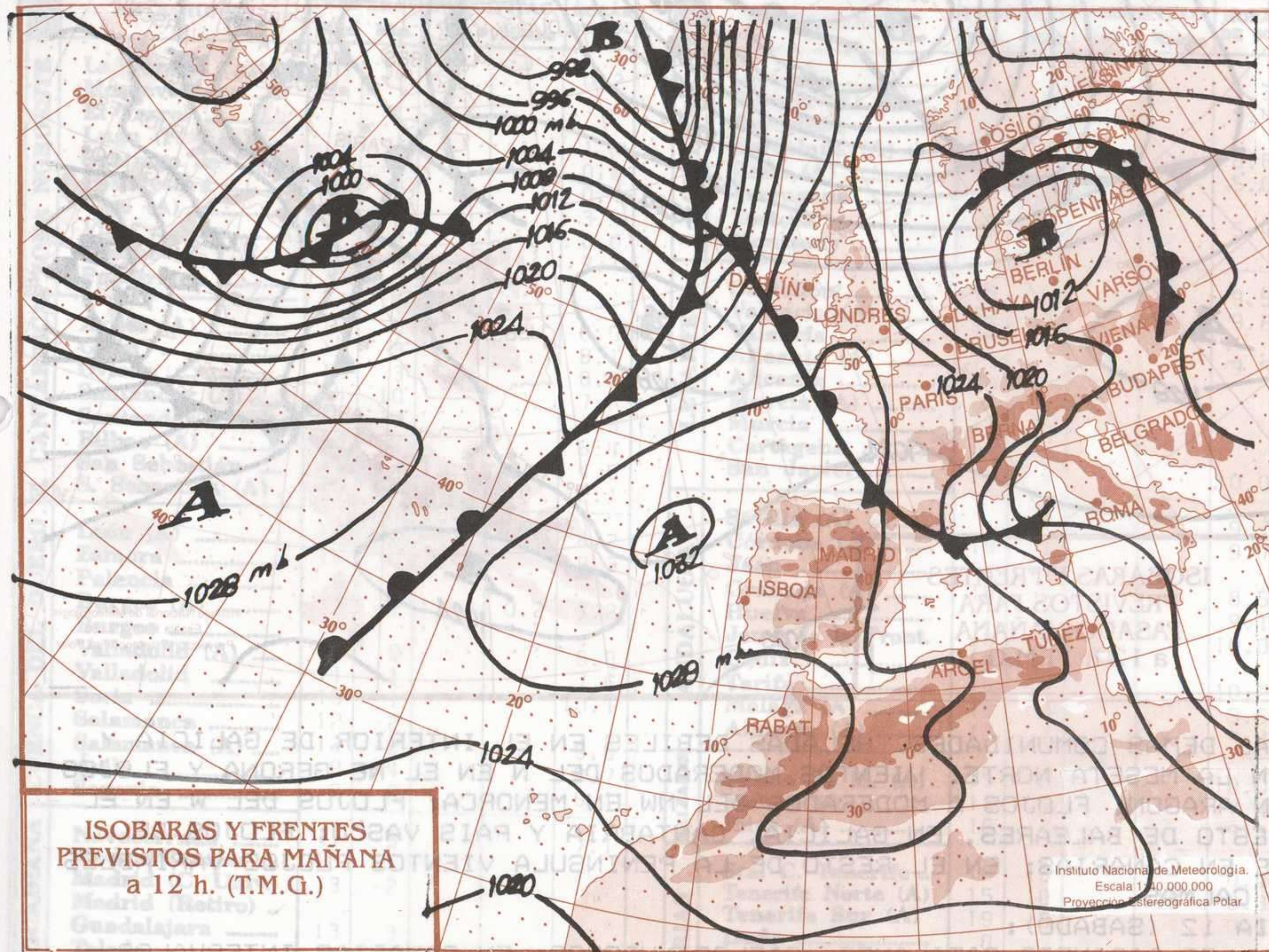
# Meteorológico

MOPT

Ministerio de Obras Públicas y Transportes

MADRID, MIÉRCOLES, 9 de FEBRERO de 1994

Número 27



**MANANA:**  
 NUBOSO O MUY NUBOSO EN LAS REGIONES CANTABRICAS Y ZONAS PIRENAICAS CON PRECIPITACIONES EN GENERAL DEBILES Y DISPERSAS, SIENDO MODERADAS EN EL PIRINEO ORIENTAL; ALGUN CHUBASCO OCASIONAL Y DISPERSO EN EL RESTO DE CATALUNA; EN EL RESTO DE ESPANA POCO NUBOSO O DESPEJADO CON BRUMAS Y BANCOS DE NIEBLA MATINALES EN EL INTERIOR PENINSULAR. LIGERO ASCENSO DE LAS TEMPERATURAS EN GALICIA, REGIONES CANTABRICAS, CATALUNA, BALEARES, CASTILLA Y LEON Y ANDALUCIA; MODERADO DESCENSO DE LAS MINIMAS EN VALENCIA Y MURCIA Y SIN CAMBIOS EN EL RESTO, MANTENIENDOSE LAS HELADAS NOCTURNAS EN EL INTERIOR PENINSULAR. VIENTO MODERADO A FUERTE DEL NW EN EL NORTE DE CATALUNA Y DESEMBOCADURA DEL EBRO Y LEVANTE MODERADO EN EL ESTRECHO.

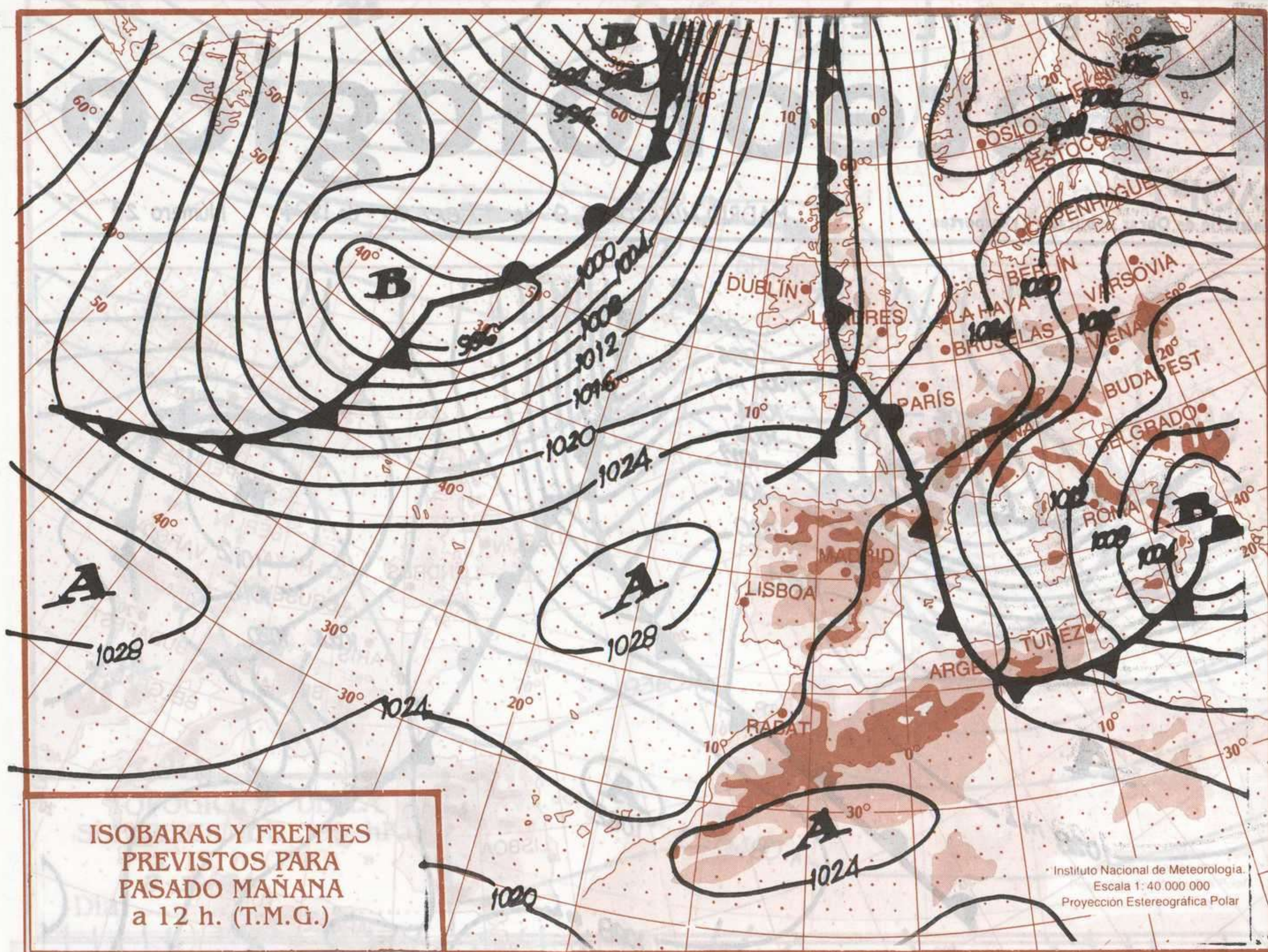
**DIA 11 (VIERNES):**  
 EN EL PAIS VASCO, MUY NUBOSO A PRIMERAS HORAS CON ALGUNA PRECIPITACION DEBIL, EN ASTURIAS Y CANTABRIA NUBOSO, EN LAS TRES COMUNIDADES IRA MEJORANDO A LO LARGO DEL DIA A CIELOS POCO NUBOSOS; EN EL N DE NAVARRA Y PIRINEOS NUBOSO CON ALGUN CHUBASCO; EN EL LITORAL GALLEGO INTERVALOS NUBOSOS; EN EL RESTO DE LA PENINSULA Y BALEARES CIELOS POCO NUBOSOS O DESPEJADOS; EN CANARIAS INTERVALOS DE NUBES MEDIAS Y ALTAS. BANCOS DE NIEBLA Y BRUMAS MATINALES. TEMPERATURAS EN LIGERO ASCENSO EN GALICIA Y CASTILLA-LEON; SIN CAMBIOS SIGNIFICATIVOS EN

Ministerio de Obras Públicas, Transportes y Medio Ambiente

Instituto Nacional de Meteorología Ciudad Universitaria, S/N. Madrid-28041. Tfno: (91) 581 96 30

NIP0: 160-92-030-2





LAS DEMAS COMUNIDADES. HELADAS DEBILES EN EL INTERIOR DE GALICIA Y EN LA MESETA NORTE. VIENTOS MODERADOS DEL N EN EL NE GERONA Y FLOJOS EN ARAGON; FLOJOS A MODERADOS DEL NW EN MENORCA; FLOJOS DEL W EN EL RESTO DE BALEARES, EN GALICIA, CANTABRIA Y PAIS VASCO; FLOJOS DEL SE EN CANARIAS; EN EL RESTO DE LA PENINSULA VIENTOS FLOJOS VARIABLES O CALMAS.

DIA 12 (SABADO):

EN LOS PIRINEOS CATALANES, CIELOS NUBOSOS; EN CANARIAS INTERVALOS DE NUBES MEDIAS Y ALTAS; EN LAS DEMAS COMUNIDADES CIELOS POCO NUBOSOS O DESPEJADOS. BRUMAS MATINALES Y ALGUNOS BANCOS DE NIEBLA. TEMPERATURAS EN LIGERO ASCENSO EN CASTILLA-LEON, EXTREMADURA Y ANDALUCIA OCCIDENTAL; SIN CAMBIOS SIGNIFICATIVOS EN LAS DEMAS COMUNIDADES.

HELADAS DEBILES EN EL INTERIOR DE GALICIA Y EN LA MESETA NORTE. VIENTOS FLOJOS DEL SW EN GALICIA; DEL E EN CANARIAS Y FLOJOS A MODERADOS DEL W EN EL LITORAL S DE ANDALUCIA; EN LAS DEMAS COMUNIDADES VIENTOS FLOJOS VARIABLES O CALMAS.

DIA 13 (DOMINGO):

EN EL LITORAL ATLANTICO DE GALICIA, CIELOS NUBOSOS CON POSIBILIDAD DE PRECIPITACIONES DEBILES; EN LAS DEMAS COMUNIDADES CIELOS POCO NUBOSOS. BRUMAS MATINALES Y ALGUNOS BANCOS DE NIEBLA. TEMPERATURAS EN LIGERO ASCENSO EN TODAS LAS COMUNIDADES. VIENTOS FLOJOS A MODERADOS DE FONIENTE EN EL ESTRECHO Y LITORAL S DE ANDALUCIA; FLOJOS DEL SW EN GALICIA; FLOJOS DE COMPONENTE S EN LAS COMUNIDADES CANTABRICAS, FLOJOS DEL E EN CANARIAS; FLOJOS VARIABLES O CALMAS EN LAS DEMAS COMUNIDADES.