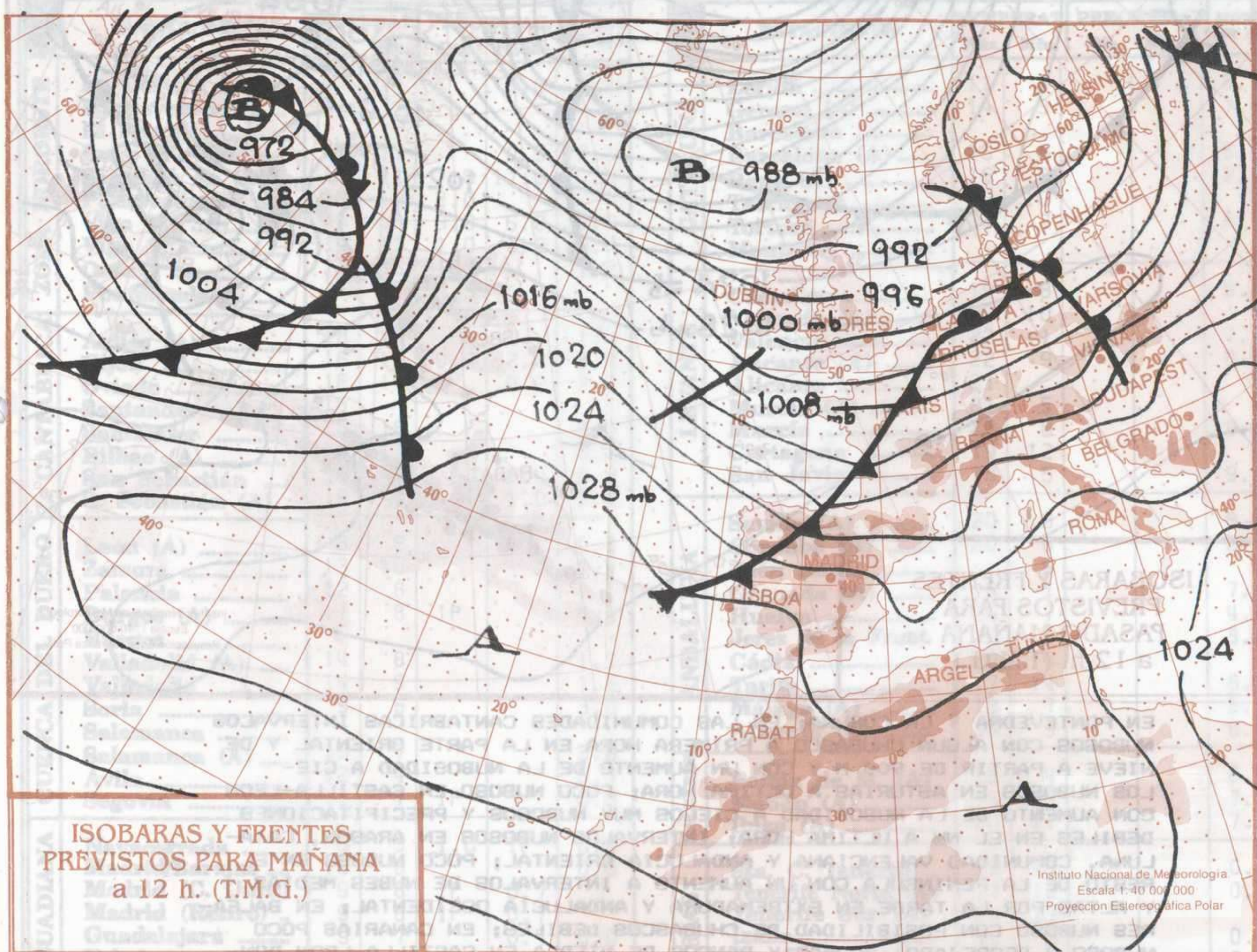


BOLETIN Meteorológico

MOPT

Ministerio de Obras Públicas y Transportes

MADRID, 30 de Diciembre de 1993 Número 248



**ISOBARAS Y FRENTES
PREVISTOS PARA MAÑANA
a 12 h. (T.M.G.)**

Instituto Nacional de Meteorología
Escala 1:40 000 000
Proyección Estereográfica Polar

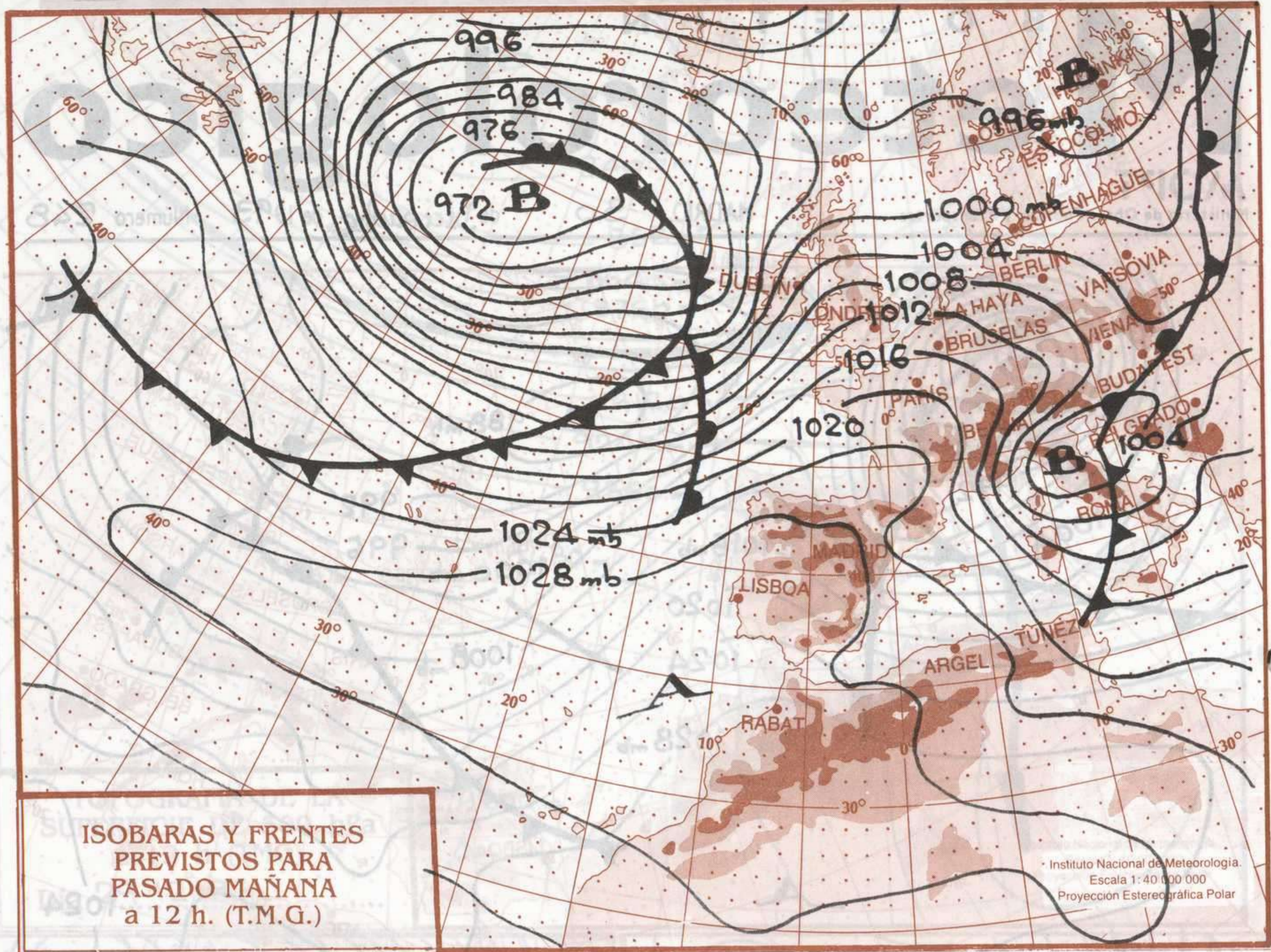
MAÑANA:

UN FRENTE DE CHUBASCOS PENETRARA POR GALICIA DESPLAZANDOSE DE DES-
TE A ESTE AFECTANDO FUNDAMENTALMENTE A LA MITAD NORTE PENINSULAR,
Y DEBILMENTE AL RESTO.

EN GALICIA, REGIONES CANTABRICAS, CASTILLA-LEON, NAVARRA,
LA RIOJA Y ARAGON MUY NUBOSO O CUBIERTO CON PRECIPITACIONES MODE-
RADAS EN GALICIA, DEBILES Y LOCALMENTE MODERADAS EN LAS DEMAS ZO-
NAS, QUE SERAN DE NIEVE EN COTAS SUPERIORES A 800 M EN LA CORDILLE-
RA CANTABRICA EXTENDIENDOSE AL FINAL DEL DIA AL PIRINEO OCCIDENTAL.
AUMENTO PROGRESIVO DE LA NUBOSIDAD EN EXTREMADURA, QUE POR LA TAR-
DE SE EXTENDERA A MADRID, CASTILLA-LA MANCHA, Y COMUNIDADES DE VA-
LENCIA Y CATALUNA, CON ALGUNA PRECIPITACION DEBIL PRINCIPALMENTE
EN AREAS DE MONTANA. POCO NUBOSO EN ANDALUCIA, MURCIA Y BALEARES
CON ALGUN INTERVALO NUBOSO A PARTIR DE MEDIO DIA. INTERVALOS DE
NUBES MEDIAS Y ALTAS EN CANARIAS. BRUMAS Y BANCOS DE NIEBLA MATA-
NALES EN ZONAS BAJAS DE LA MITAD SUR PENINSULAR. MODERADO DESCEN-
SO DE LAS TEMPERATURAS EN GALICIA, REGIONES CANTABRICAS Y PIRINEOS
OCCIDENTALES; LIBERO DESCENSO EN EL RESTO DE LA PENINSULA SALVO EN
CATALUNA QUE ASCENDERAN LIBERAMENTE; SIN CAMBIOS SIGNIFICATIVOS
EN BALEARES Y CANARIAS. VIENTOS MODERADOS CON INTERVALOS FUERTES
DEL OESTE EN GALICIA, CASTILLA-LEON, CANTABRICO Y COSTAS ATLANTI-
CAS. PONIENTE MODERADO EN EL ESTRECHO Y LITORAL MEDITERRANEO ANDA-
LUZ; SW MODERADO EN EL LITORAL MEDITERRANEO Y BALEARES, FLOJOS
DEL ESTE EN CANARIAS.

DIA 1 (SABADO)

EN PIRINEOS CIELOS NUBOSOS CON PRECIPITACIONES DEBILES QUE SERAN DE
NIEVE A PARTIR DE 900 M; EN GALICIA INTERVALOS NUBOSOS CON POSIBILI-
DAD DE PRECIPITACIONES DEBILES AUMENTANDO A MUY NUBOSO POR LA TARDE
CON PRECIPITACIONES MODERADAS QUE PODRAN SER FUERTES A ULTIMA HORA



**ISOBARAS Y FRENTES
PREVISTOS PARA
PASADO MAÑANA
a 12 h. (T.M.G.)**

Instituto Nacional de Meteorología.
Escala 1:40 000 000
Proyección Estereográfica Polar

EN PONTEVEDRA Y LA CORUNA; EN LAS COMUNIDADES CANTABRICAS INTERVALOS NUBOSOS CON ALGUN CHUBASCO A PRIMERA HORA EN LA PARTE ORIENTAL Y DE NIEVE A PARTIR DE 900 M Y CON UN AUMENTO DE LA NUBOSIDAD A CIELOS NUBOSOS EN ASTURIAS A ULTIMA HORA; POCO NUBOSO EN CASTILLA-LEON CON AUMENTO DE LA NUBOSIDAD A CIELOS MUY NUBOSOS Y PRECIPITACIONES DEBILES EN EL NW A ULTIMA HORA; INTERVALOS NUBOSOS EN ARAGON, CATALUNA, COMUNIDAD VALENCIANA Y ANDALUCIA ORIENTAL; POCO NUBOSO EN EL RESTO DE LA PENINSULA CON UN AUMENTO A INTERVALOS DE NUBES MEDIAS Y ALTAS POR LA TARDE EN EXTREMADURA Y ANDALUCIA OCCIDENTAL; EN BALEARES NUBOSO CON POSIBILIDAD DE CHUBASCOS DEBILES; EN CANARIAS POCO NUBOSO O DESPEJADO. BRUMAS Y BANCOS DE NIEBLA EN CASTILLA-LEON DONDE SERAN LOCALMENTE PERSISTENTES, EXTREMADURA, COMUNIDAD DE MADRID, CASTILLA-LA MANCHA Y ANDALUCIA OCCIDENTAL. LAS TEMPERATURAS NO EXPERIMENTARAN CAMBIOS SIGNIFICATIVOS EN CANARIAS Y ASCENDERAN LIBERAMENTE EN GALICIA, EN LAS DEMAS COMUNIDADES EXPERIMENTARAN UN DESCENSO; LIGERO A MODERADO EN ANDALUCIA Y CASTILLA-LEON, MODERADO EN EL RESTO SIENDO FUERTE EN PIRINEOS. VIENTOS FUERTES DEL SW EN EL LITORAL GALLEGO Y MODERADOS EN EL INTERIOR DE LA COMUNIDAD; MODERADOS DEL NW EN BALEARES Y CATALUNA Y FLOJOS A MODERADOS EN LA COMUNIDAD VALENCIANA; FLOJOS A MODERADOS DEL W EN EL CANTABRICO Y ANDALUCIA Y FLOJOS EN EL RESTO DE LA PENINSULA; EN CANARIAS FLOJOS DEL E.

DIA 2 (DOMINGO)

EN GALICIA MUY NUBOSO CON PRECIPITACIONES MODERADAS LOCALMENTE FUERTES EN LA CORUNA Y PONTEVEDRA; EN CASTILLA-LEON MUY NUBOSO CON PRECIPITACIONES DEBILES LOCALMENTE MODERADAS EN LAS LADERAS SUR DE LAS CORDILLERAS; EN LAS COMUNIDADES CANTABRICAS NUBOSO A MUY NUBOSO CON PRECIPITACIONES DEBILES; EN EXTREMADURA, COMUNIDAD DE MADRID, MITAD OCCIDENTAL DE CASTILLA-LA MANCHA, ARAGON Y PIRINEOS CON PRECIPITACIONES DEBILES; POCO NUBOSO EN EL RESTO DE CASTILLA-LA MANCHA. INTERVALOS NUBOSOS EN EL RESTO DE LA PENINSULA; EN BALEARES Y CANARIAS CIELOS POCO NUBOSOS. TEMPERATURAS EN LIGERO ASCENSO EN GALICIA Y ANDALUCIA ORIENTAL; DE LIGERO A MODERADO EN BALEARES, EN MODERADO ASCENSO EN EL RESTO DE LA MITAD NORTE Y EN LA COMUNIDAD DE MADRID; EN EL RESTO DE LAS COMUNIDADES NO HABRA CAMBIOS SIGNIFICATIVOS. VIENTOS FUERTES DEL SW EN EL LITORAL GALLEGO Y MODERADOS EN EL INTERIOR DE LA COMUNIDAD, MODERADOS A FUERTES EN CASTILLA-LEON Y MODERADOS EN EXTREMADURA, COMUNIDAD DE MADRID Y CASTILLA-LAMANCHA; MODERADOS A FUERTES DEL W EN LAS COMUNIDADES CANTABRICAS, MODERADOS EN ARAGON Y COMUNIDAD VALENCIANA Y FLOJOS A MODERADOS EN CATALUNA, ANDALUCIA Y BALEARES; EN CANARIAS FLOJOS DEL E.