



BOLETIN DIARIO

AÑO XXIV
2ª Epoca
Núm. 32.

MADRID, DOMINGO 1 de FEBRERO de 6

Dirección postal: Centro de Análisis y Predicción (Ciudad Universitaria), Apartado 285 - Madrid - 3 - (España) - Teléfono: 244 35 00
Fonometeo local: teléfono 094 - Fonometeo España: teléfono 232 69 40 de Madrid

TIEMPO PASADO (de 12 horas de ayer a 12 horas, T.M.G., de hoy):

Nubosidad y precipitaciones: En las últimas 24 horas se han registrado precipitaciones en todas las regiones, siendo muy débiles en Levante, Sudeste y sur de Cataluña. Hubo nevadas en las cordilleras de la mitad norte y en algún punto del Duero, Centro, Alava y Navacerrada. Destacando 26 litros por metro cuadrado recogidos en Granada, 22 en Bilbao y 16 en Navacerrada.

Vientos fuertes: No se han registrado.

Temperaturas destacables: Las máximas de ayer oscilaron entre 17º en Murcia y 2º en León y Soria, entre 20º y 18º en **Canarias** y fueron de 15º en Baleares. Las mínimas de hoy han variado de 2º bajo cero en Soria y Lérida a 11º en Cádiz, de 0º a 8º en Baleares y fueron de 15º en las capitales Canarias.

PRONOSTICO PARA MAÑANA:

Nubosidad variable con lluvias dispersas **en todas las regiones** aunque más frecuentes en Galicia y mitad sur de la Península y muy débiles y aisladas en el Cantábrico. Vientos de componente oeste con temperaturas suaves. A última hora se intensificarán las precipitaciones en Galicia. En Canarias nuboso al norte de las islas.

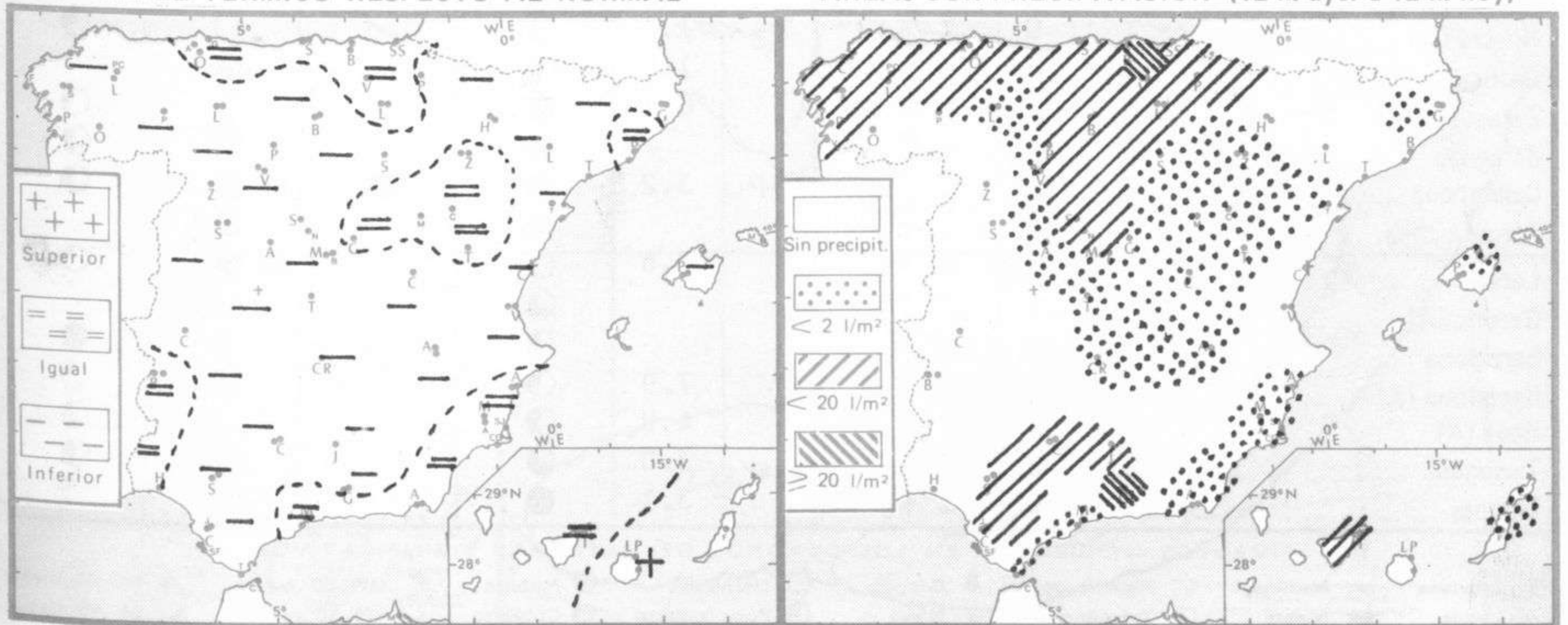
TENDENCIA PARA LOS DIAS 3 Y 4.

Día 3: Lluvias en toda la vertiente atlántica, extendiéndose durante el día al Cantábrico y área mediterránea, aunque en estas últimas regiones de forma débil y dispersa.

Día 4: Lluvias en el cuadrante nordeste, tercio sur de la Península y Baleares. En las demás regiones nubosidad variable con chubascos dispersos.

NIVEL TERMICO RESPECTO AL NORMAL

AREAS CON PRECIPITACION (12 h. ayer a 12 h. hoy)

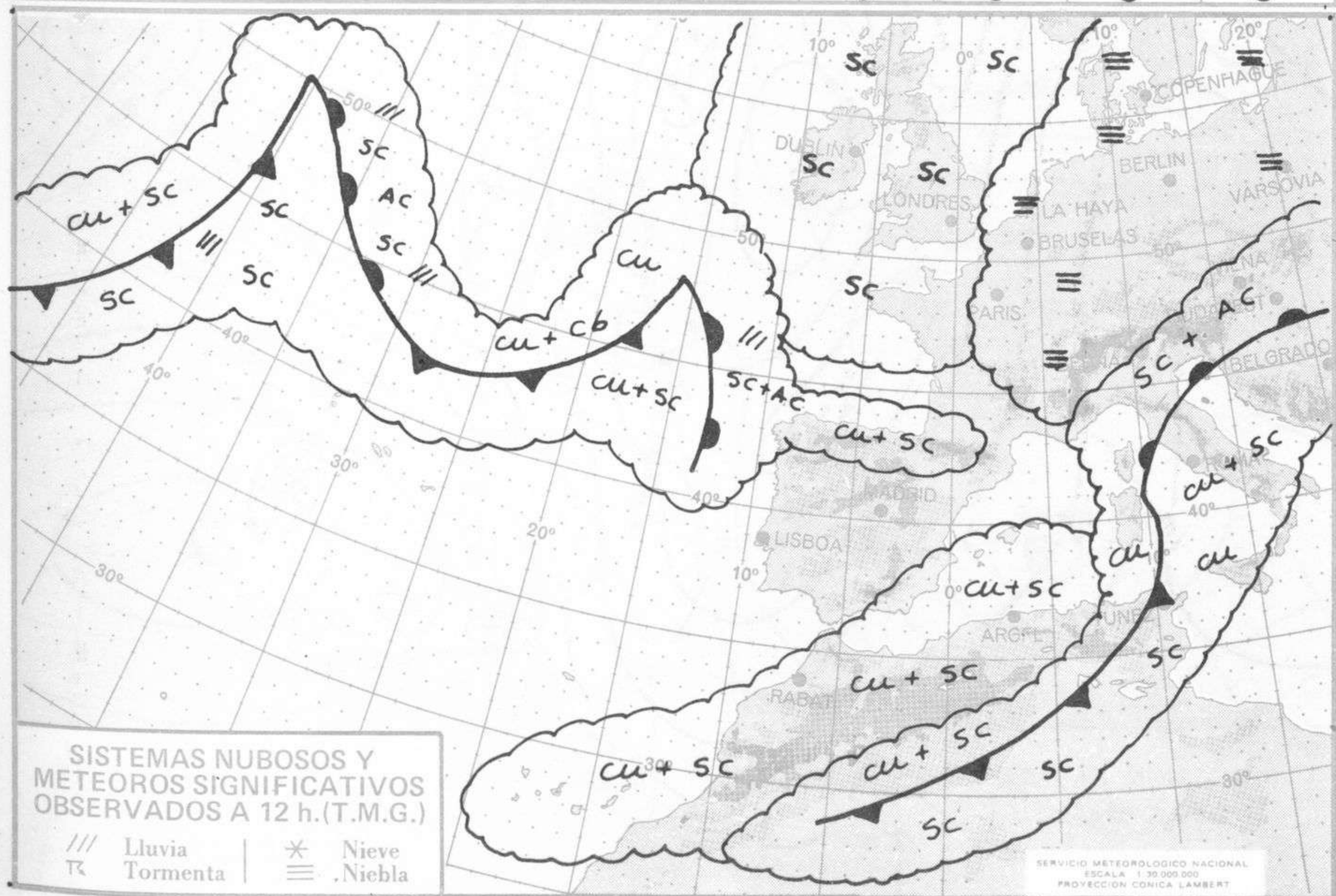


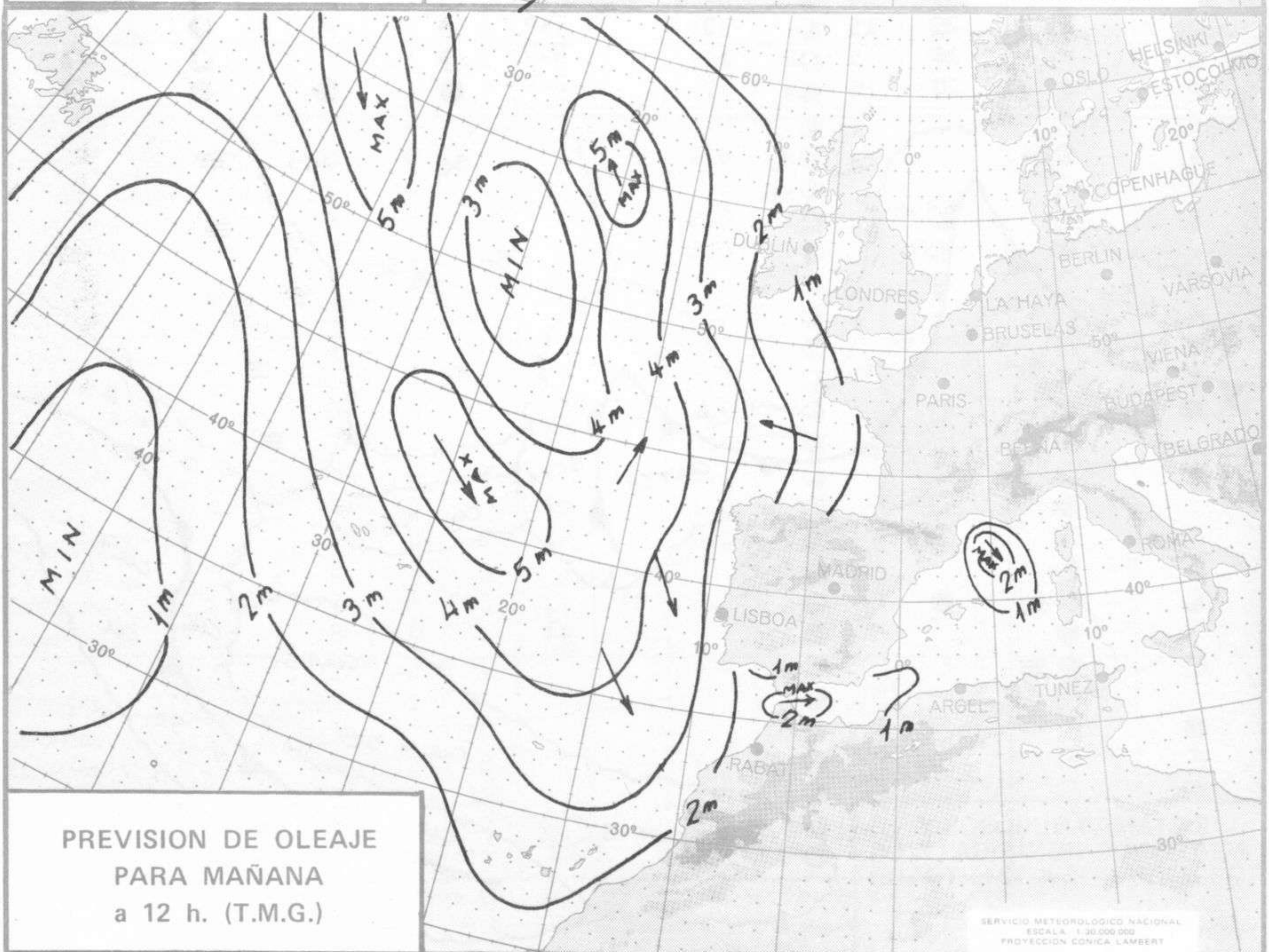
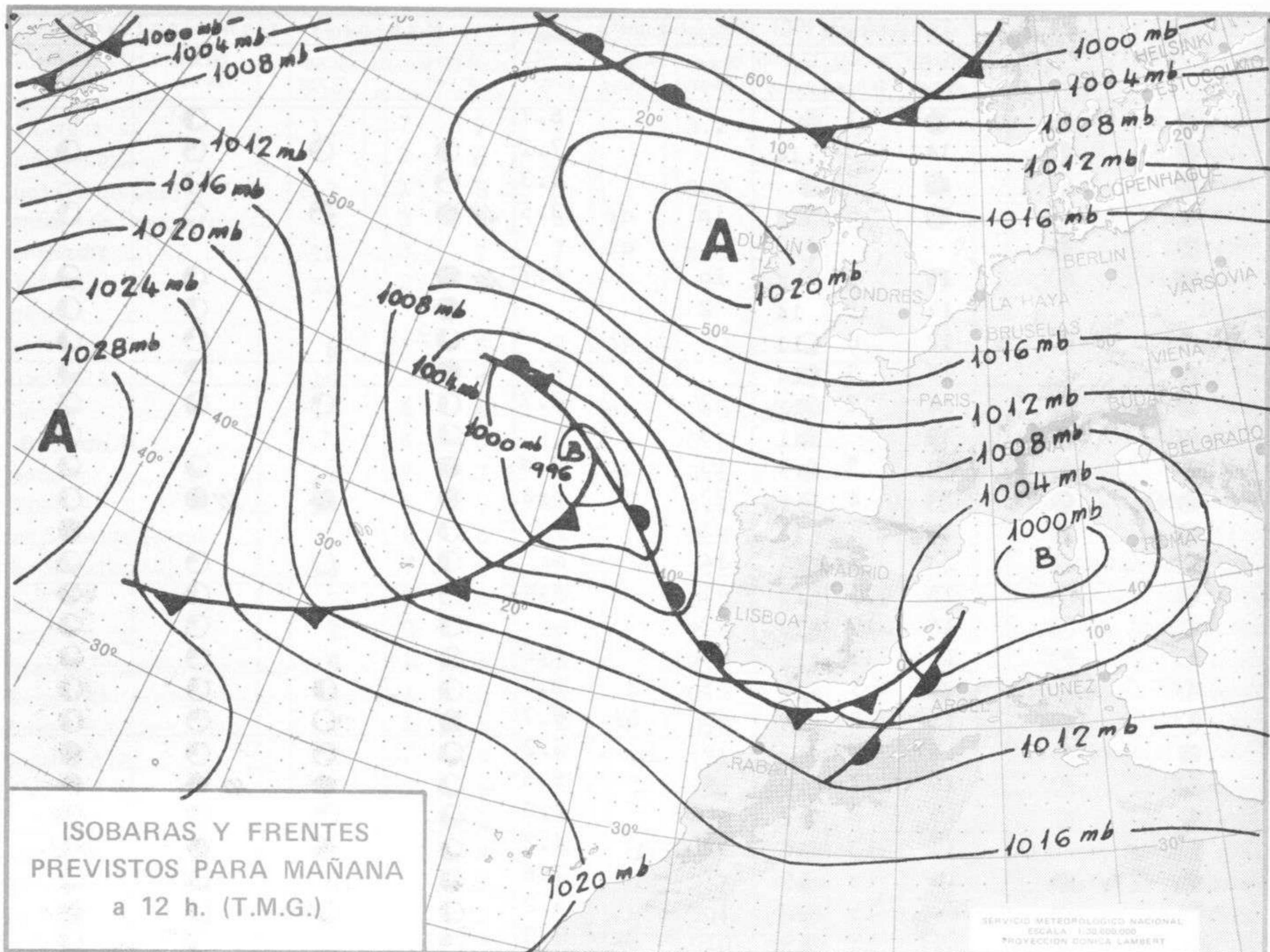
Estaciones	Temperaturas (°C)			Precipitación (l/m ²)		Horas de sol ayer	Meteoros significativos			
	Máxima de ayer	Mínima de hoy	12 horas de hoy	06 ayer a 06 hoy	Hoy 06-12		18 horas de ayer	00 horas de hoy	06 horas de hoy	12 horas de hoy
La Coruña	11	7	9	3		3.2	●	●	●	●
Monteventoso		2	6						●	●
Lugo (Punto Centro)	7	1	5	9		0.0	●	☉	●	●
Santiago de Compostela (A)	9	3	6	8	ip		☉	☉	☉	●
Pontevedra	12	3	7	7	ip	4.0	☉		●	●
Vigo (A)	11	2	5	7			☉	☉	☉	●
Orense										
Ponferrada	6	1	5	2	ip		☉		☉	●
Asturias (A)	10		8	7			●			●
Gijón	13	6	6	7		0.0	☉		●	●
Santander (A)	7	4	6	13		0.0	●	●	●	●
Santander	13	7	7	5	ip	3.1	●	●	☉	●
Bilbao (A)	14	5	7	22	2	1.3	☉	☉	☉	☉
San Sebastian/Igueldo		6	6	X		0.8	☉	○	●	●
San Sebastian (A)	13	7	9	19		1.2	●	○	●	●
León (A)	2	0	4	4		0.0	☉	○	○	●
Zamora	7	0	7	ip		2.4	☉		○	☉
Palencia	5	1	4	ip		2.2	☉		☉	☉
Burgos (A)	3	-1	2	13	1	0.3	☉	●	○	☉
Burgos	4	1	3	5	ip	0.0	●		☉	☉
Valladolid (A)	X	-2	4	X		1.1	●		☉	●
Valladolid	7	1	6	3		1.9	☉	○	☉	☉
Soria	2	-2	2	4		0.0	●		●	☉
Salamanca (A)	6		4	1			●			☉
Avila	4	0	1	1		3.2	●		●	●
Segovia	4	0	1	9	ip	0.6	☉		●	●
Navacerrada	-4	-6	5	18	ip	0.0	☉		☉	●
Madrid/Barajas	9	0	8	2		2.8	☉	☉	☉	☉
Madrid (Cdad. Universitaria)	8	-2	9	2		2.5	☉	☉	☉	☉
Guadalajara	8	2	7	2			●		☉	☉
Toledo	8	4	X	1		2.0	●		○	☉
Cuenca	5	0	4	2		0.8	☉		☉	☉
Molina de Aragón	6	4		1			☉		○	☉
Ciudad Real	8	1	6	2		2.0	☉	☉	☉	☉
Albacete (A)	8	0		1		2.5	☉	☉	●	☉
Cáceres	9	4	8	ip			☉	○	○	☉
Badajoz (A)	11	5	10	6		3.2	☉		○	☉
Vitoria (A)	7	2	4	10	3		●		●	●
Logroño	11	2	6	7	ip	1.4	☉		●	☉
Logroño (A)	10	3	5	5	ip	1.6	☉	☉	●	●
Pamplona	7	2		ip		0.8	●		☉	☉
Huesca (A)	7	0	7			1.1	☉		○	☉
Daroca	7	0		ip		1.0	☉		●	☉
Zaragoza (A)	9	3	8	ip		0.1	●	○	○	☉
Zaragoza	9	4	8	1			●		☉	☉
Calamocha	7	-2	3		ip	3.2	●	●	☉	☉
Teruel	8	0		ip			●		☉	☉
Lérida	11	-2	6			3.8	☉		☉	☉
Gerona (A)	13	-1					☉		○	●
Barcelona	13	7	10				☉	○	☉	☉
Barcelona (A)	13	2	9			7.9	☉	○	☉	☉
Reus (A)	13	1	12			4.9	☉		○	☉
Tarragona	13	2	12			3.0	☉		○	☉
Tortosa	15	6	11	ip		3.1	●		○	☉

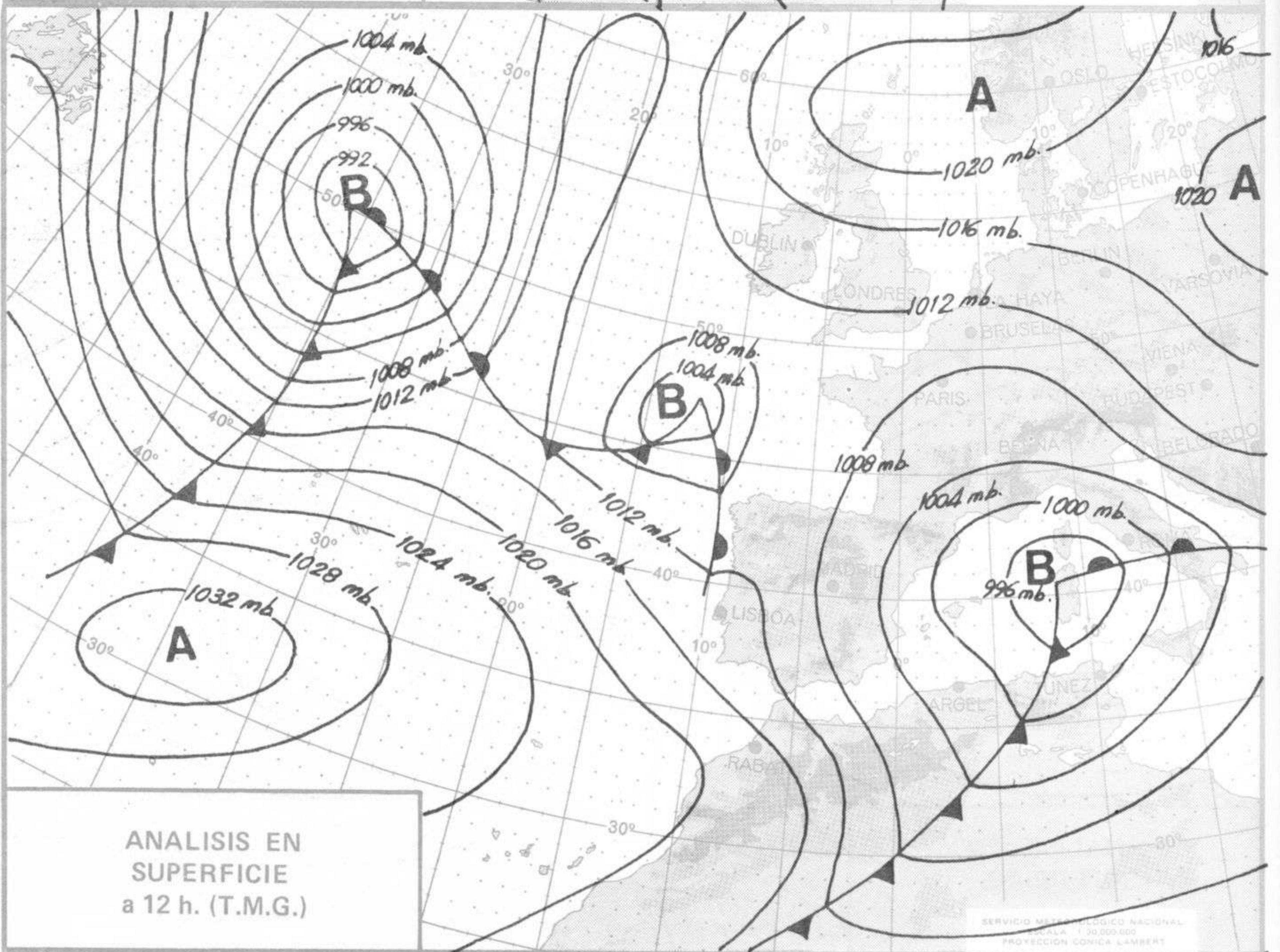
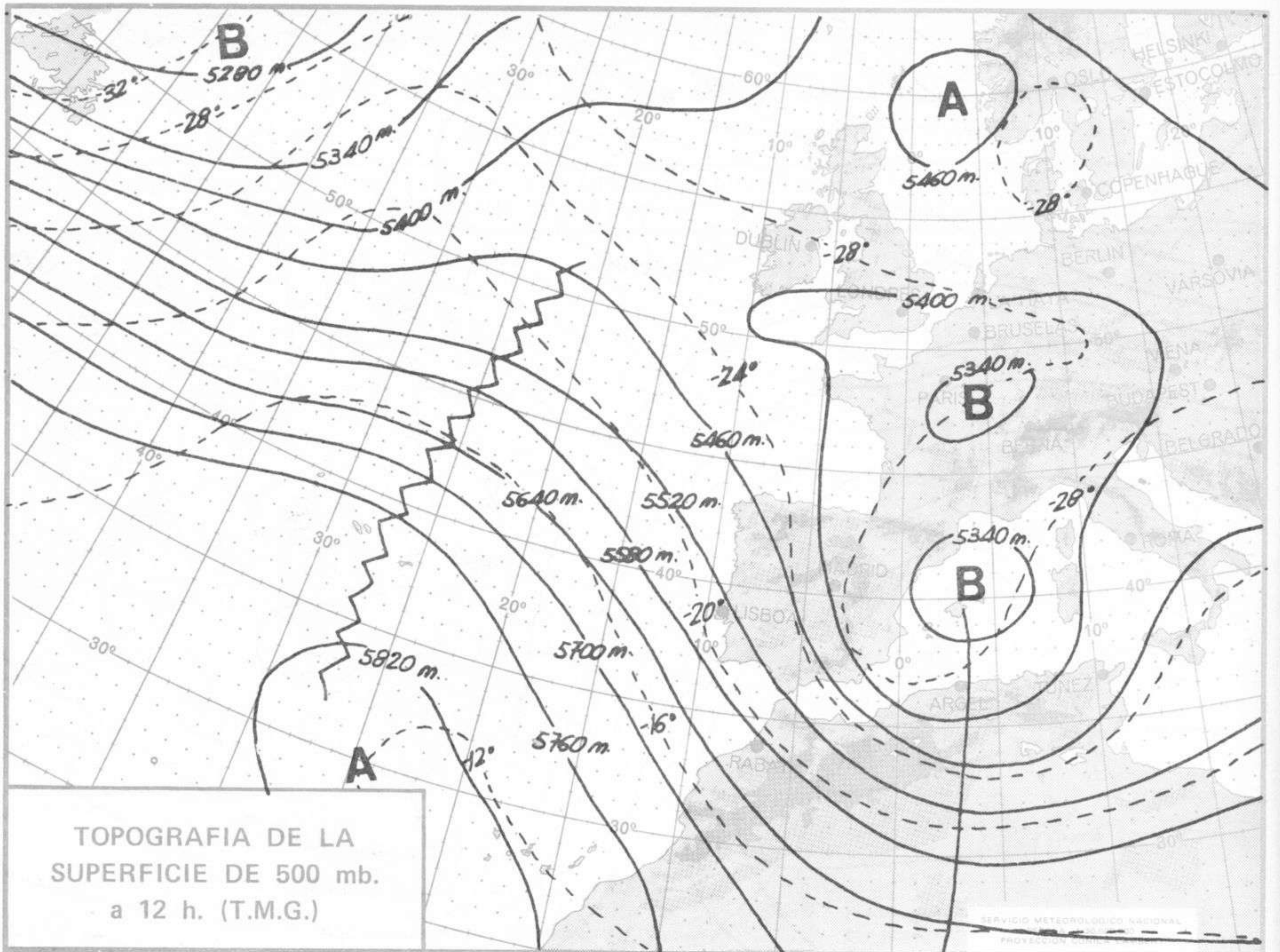
SÍMBOLOS UTILIZADOS EN LOS CUADROS DE METEOROS SIGNIFICATIVOS

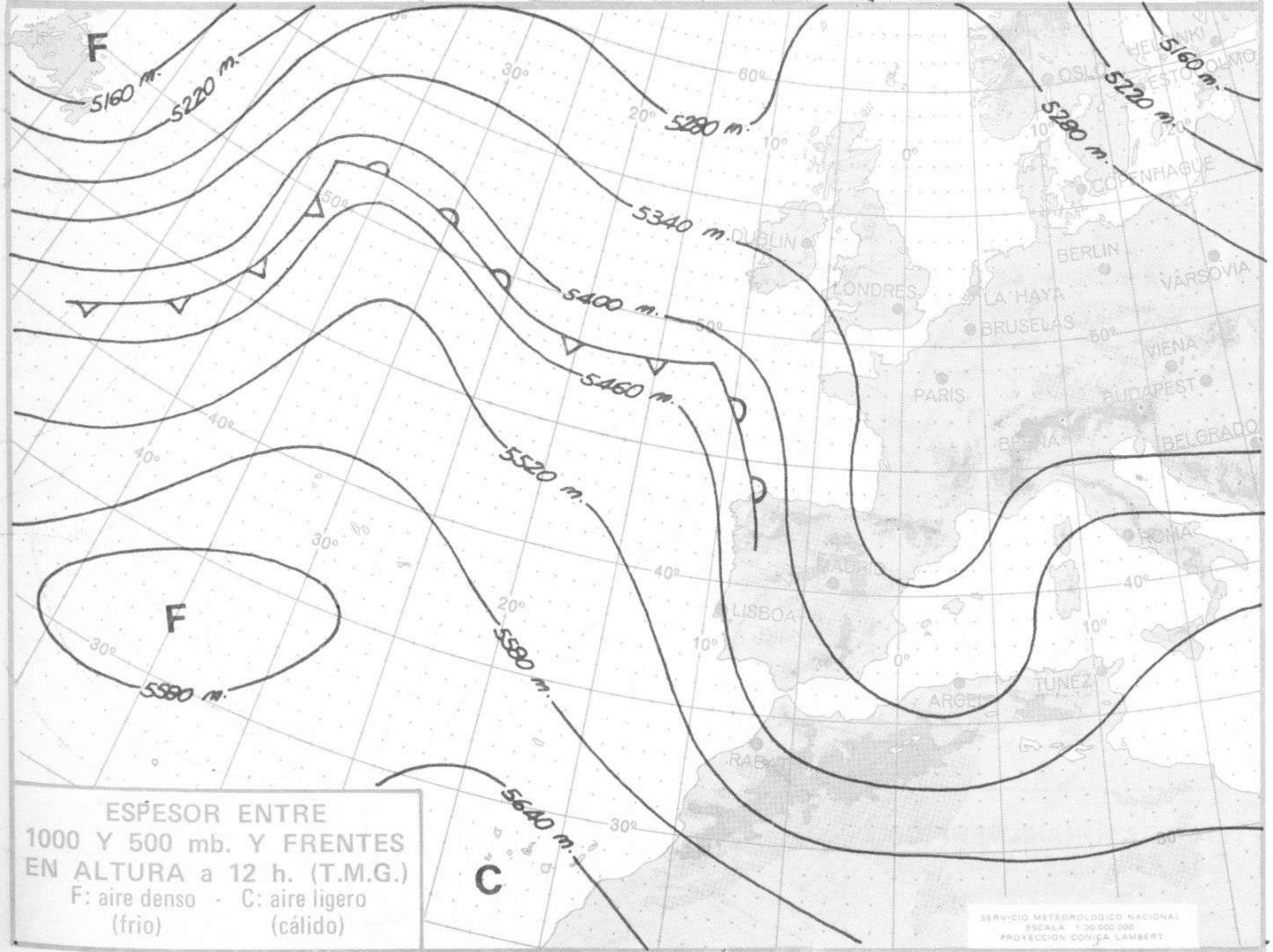
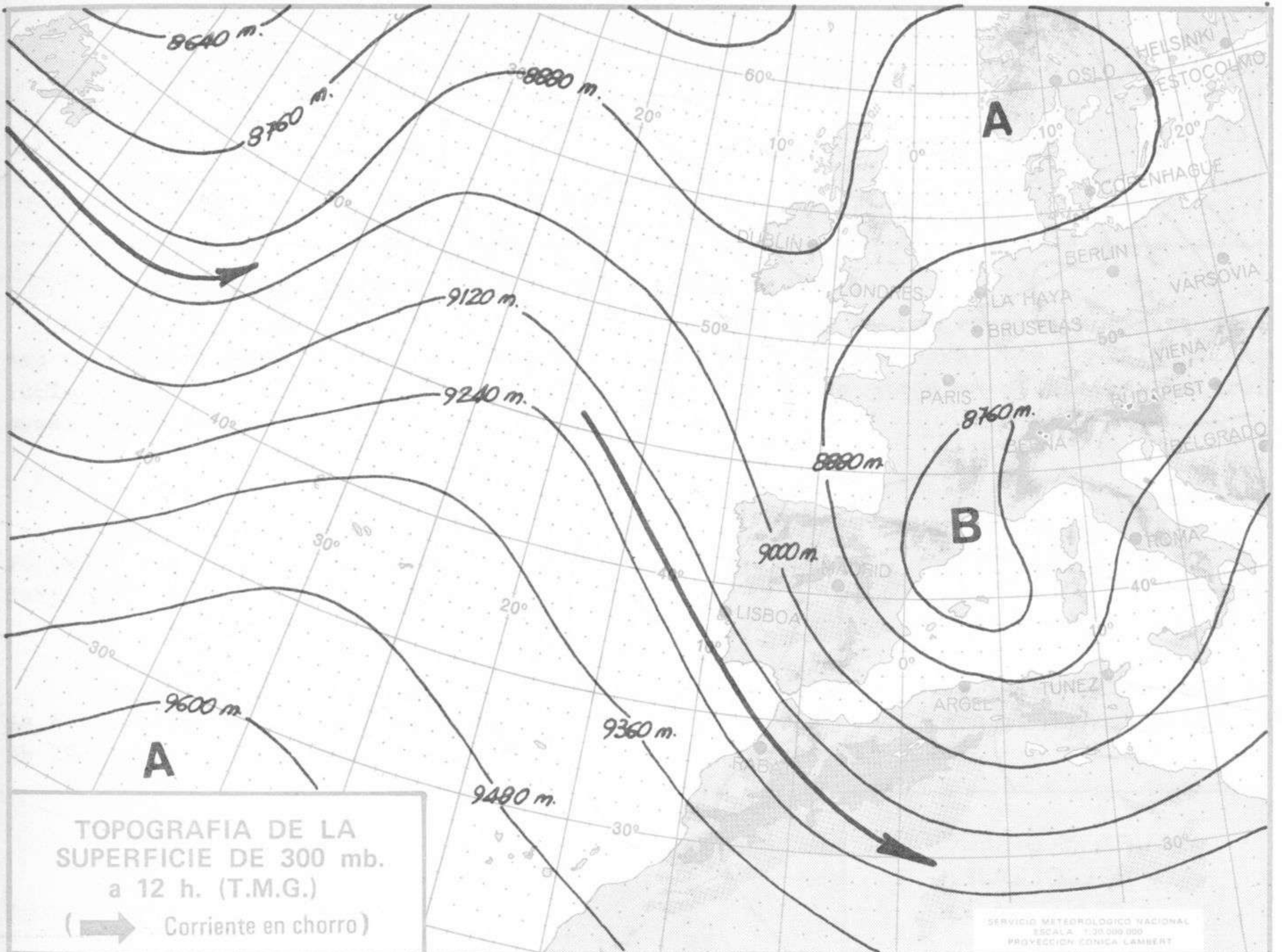
- ☉ Llovizna ☉ Neblina ☉ Relámpagos ▲ Granizo ○ Despejado ● Nuboso ☉ NW 30 nudos ☉ NE 35 nudos
- ☉ Lluvia ☉ Niebla ☉ Tormenta * Nieve ☉ Poco nuboso ● Cubierto ☉ SW 50 nudos ☉ SE 65 nudos

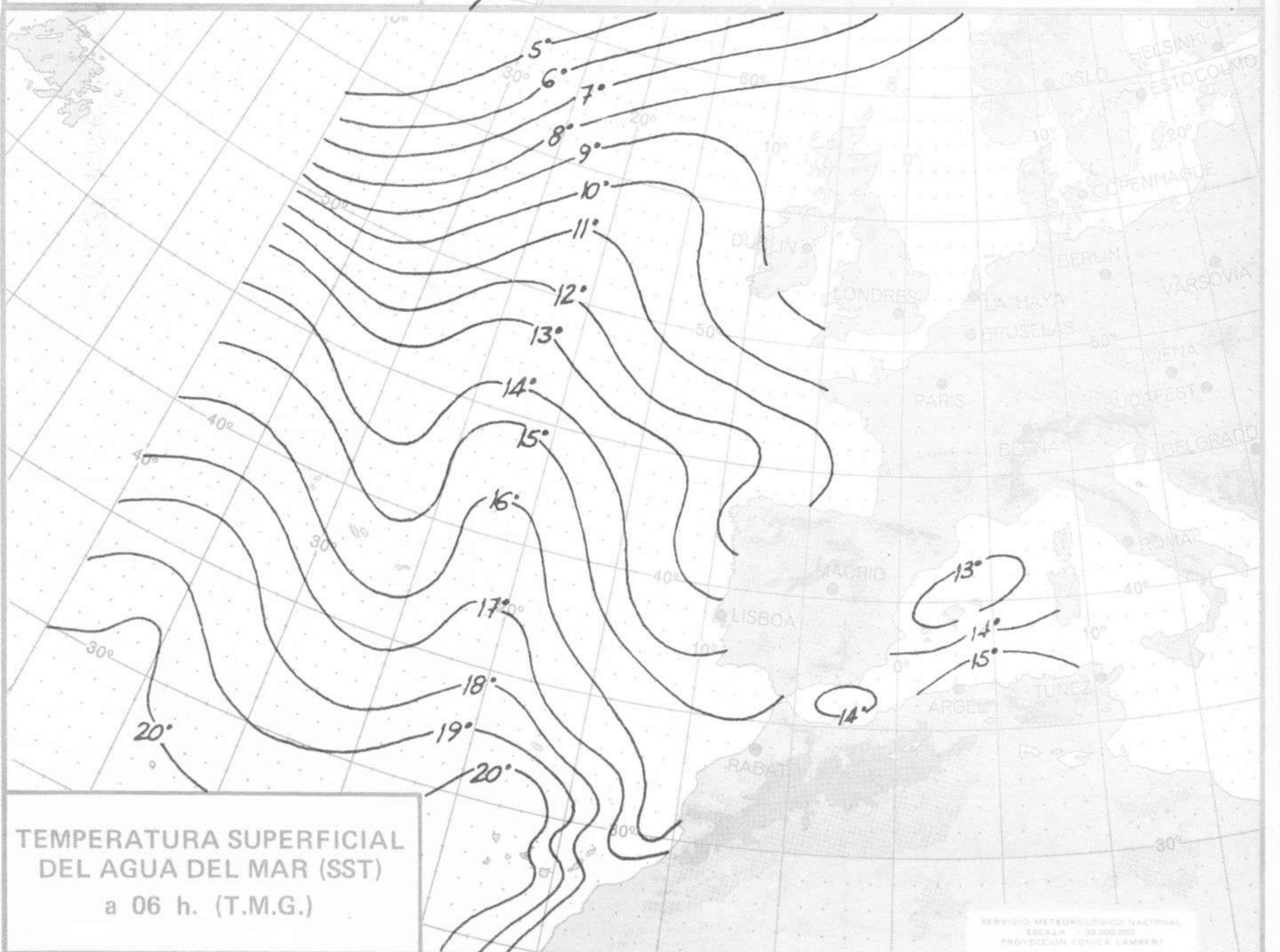
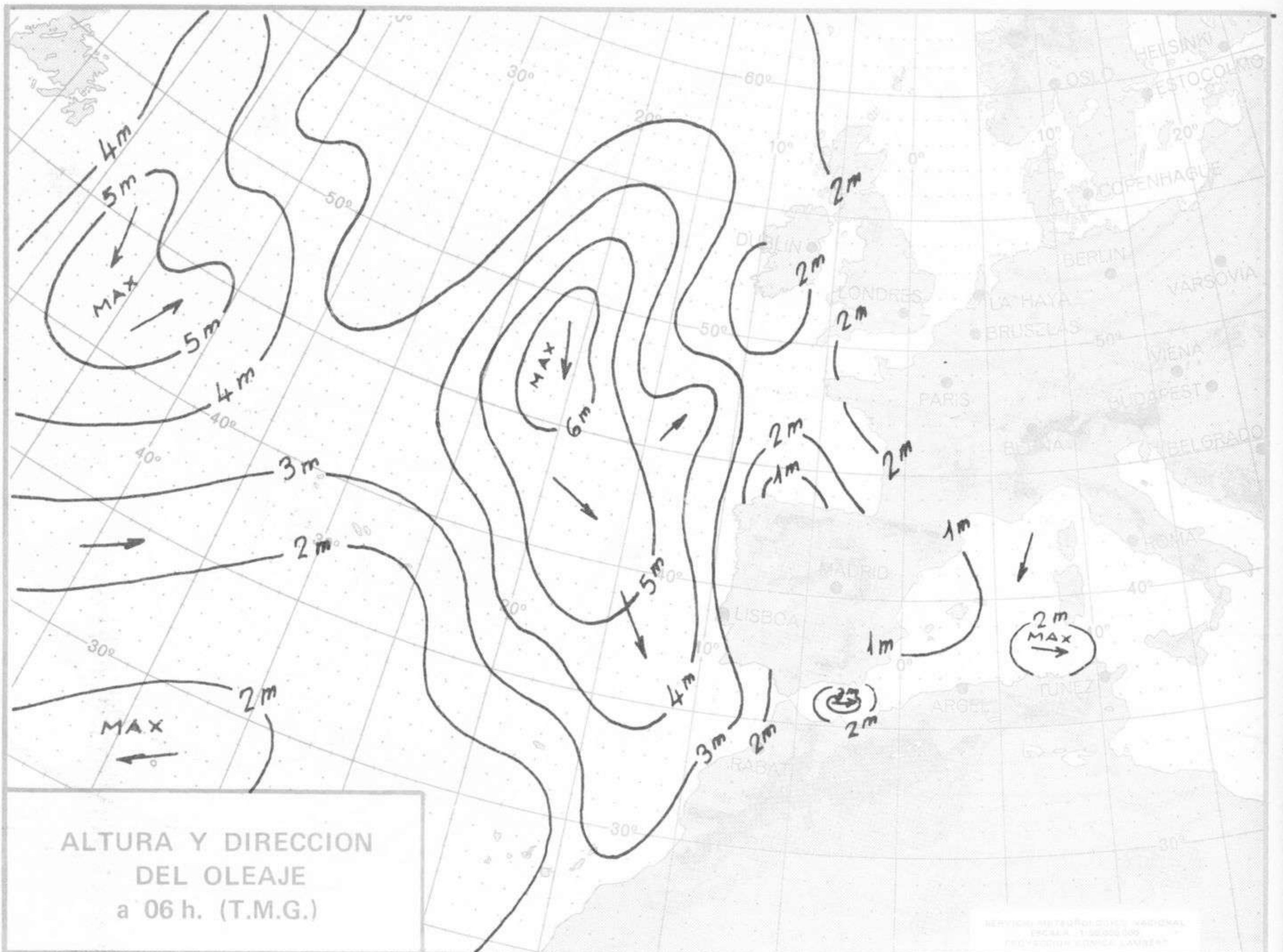
Estaciones	Temperaturas (°C)			Precipitación (l/m ²)		Horas de sol ayer	Meteoros significativos			
	Máxima de ayer	Mínima de hoy	12 horas de hoy	06 ayer a 06 hoy	Hoy 06-12		18 horas de ayer	00 horas de hoy	06 horas de hoy	12 horas de hoy
Castellón de la Plana		1				5.7			☉	
Valencia (A)	14	3	14			7.1	☉	☉	☉	☉
Valencia	15	5				6.3	☉		☉	
Alicante (A)	15	6	14	ip		3.5	☉	☉	☉	☉
Alicante										
Murcia (A)	16	5	X	ip		4.7	☉		☉	☉
Murcia	17	5	14	2			☉		☉	☉
Cartagena	12	8	11				☉		☉	☉
San Javier	16	3	14			3.7	☉		☉	☉
Sevilla (A)	14	5	12	2		2.7	☉	☉	☉	☉
Córdoba (A)	12		11	3			☉		☉	☉
Jaén	9	3	9	13		0.8	☉		☉	☉
Granada (A)	7	4	8	22		0.2	☉	☉	☉	☉
Huelva	16		13	1			☉		☉	☉
Jerez de la Frontera (A) ...	14	7	12	14			☉	☉	☉	☉
Cádiz	15	11	12	1		4.4	☉		☉	☉
San Fernando	14	10	12	12			☉		☉	☉
Tarifa	15	11	12	ip		1.2	☉		☉	☉
Málaga (A)	14	9	12	5		2.1	☉	☉	☉	☉
Almería (A)	15	8	16	ip		8.7	☉	☉	☉	☉
Palma de Mallorca (A)	15	0	12	ip	ip	6.2	☉	☉	☉	☉
Mahón (A)	15	7	9	4	1	6.5	☉	☉	☉	☉
Ibiza (A)	15	8	12			2.8	☉	☉	☉	☉
Santa Cruz de Tenerife (A)...	12	10	14	10	1	4.2	☉	☉	☉	☉
Santa Cruz de Tenerife	18	15	19	7	1	7.6	☉		☉	☉
Las Palmas (A)	20	15	20	ip		5.2	☉	☉	☉	☉
Fuerteventura (A)	21	15	19	1		7.0	☉		☉	☉
Lanzarote (A)	20	15		3		7.6	☉		☉	☉
Ceuta	13	5	10	14		0.0	☉		☉	☉
Melilla	20	10	14	17		2.0	☉	☉	☉	☉











SERVICIO METEOROLÓGICO NACIONAL
ESCALA 1:2000000
PROYECCIÓN CONICA LAMBERT

SERVICIO METEOROLÓGICO NACIONAL
ESCALA 1:2000000
PROYECCIÓN CONICA LAMBERT

MADRID, Domingo 1 de FEBRERO de 1.976

INFORMACION SINOPTICA DE ESPAÑA

Table with multiple columns of numerical data representing synoptic information for Spain, organized in a grid-like structure with various station identifiers and values.

Table of numerical data with multiple columns and rows, likely representing station identifiers and associated values.

RADIOSONDEOS

Main table of radioballoon observations (RADIOSONDEOS) with columns for station ID, time, and various atmospheric parameters.

TEMP (FM - 35 E) : Parte de observación en altitud de presión, temperatura, humedad y viento de una estación terrestre

Table detailing observation codes for temperature, pressure, humidity, and wind at different altitudes (surface, 1000, 850, 700, 500, 400, 300, 250, 200, 150, 100 mb).

SYNOPSIS (F - 11 E) : Informe de una observación en superficie procedente de una estación terrestre

Table of synoptic observation codes including station type, time, and various atmospheric parameters.