



BOLETIN DIARIO

AÑO XXIV
2ª Epoca
Núm. 240.

MADRID, JUEVES 28 de AGOSTO de 1.975

Dirección postal: Centro de Análisis y Predicción (Ciudad Universitaria), Apartado 285 - Madrid - 3 - (España) - Teléfono: 244 35 00
Fonometeo local: teléfono 094 - Fonometeo España: teléfono 232 69 40 de Madrid

TIEMPO PASADO (de 12 horas de ayer a 12 horas, T.M.G., de hoy):

Nubosidad y precipitaciones: Durante las últimas 24 horas ha habido alguna nubosidad en el Cantábrico, alto Ebro, litoral mediterráneo y Baleares con tormentas en Menorca e Ibiza y lluvias débiles en Alava y Murcia, Gerona y litoral de Tarragona. En la madrugada de hoy se han formado bancos de niebla en el Cantábrico, Galicia, Duero y alto Ebro. En las demás regiones el cielo ha permanecido despejado.

Vientos fuertes: Rachas de Levante en Gibraltar.

Temperaturas destacables: En el interior de la Península y sudeste las temperaturas han sido en general inferiores a las normales y similares o ligeramente superiores en el resto del país, con máximas de ayer comprendidas entre 33º en Sevilla y 18º en Vitoria y las mínimas de hoy entre 8º en Salamanca y 21º en Cádiz. Fuera de la Península ha habido mínimas de 22º en Melilla y Santa Cruz de Tenerife.

PRONOSTICO PARA MAÑANA:

Abundante nubosidad en el cuadrante noroeste de la Península, Cataluña, Baleares y puntos del sudeste, con riesgo de algún chubasco de tipo tormentoso. En los sistemas montañosos de las dos mesetas nubosidad de evolución diurna con posibilidad de algún núcleo o amago tormentoso. En Canarias nubosidad variable. Temperaturas máximas en ligero descenso.

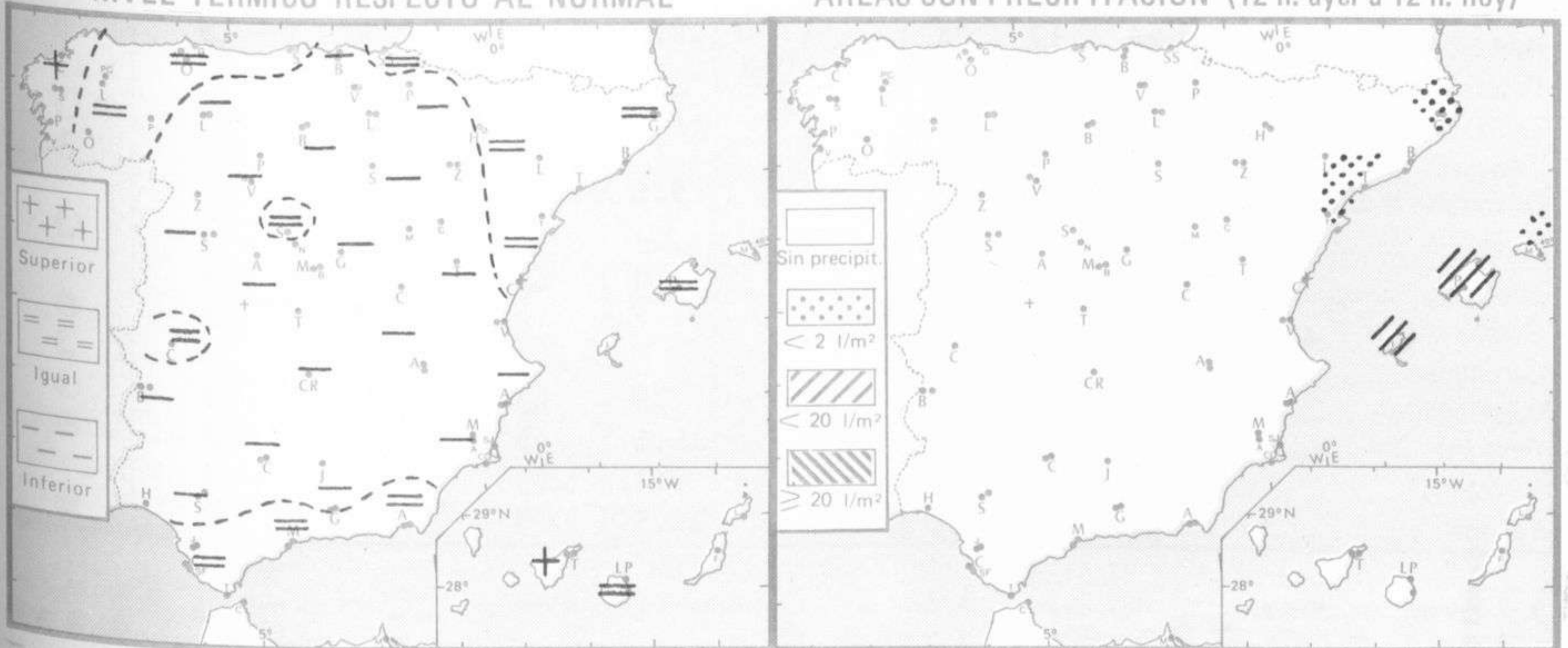
TENDENCIA PARA LOS DIAS 30 Y 31.

Día 30: Abundante nubosidad en la mayor parte de la Península, Baleares y Canarias, más importante en el sudeste y vertiente atlántica con riesgo de algunos chubascos en las sierras y proximidades.

Día 31: Análogas características con chubascos más importantes en la mitad norte y sudeste.

NIVEL TERMICO RESPECTO AL NORMAL

AREAS CON PRECIPITACION (12 h. ayer a 12 h. hoy)

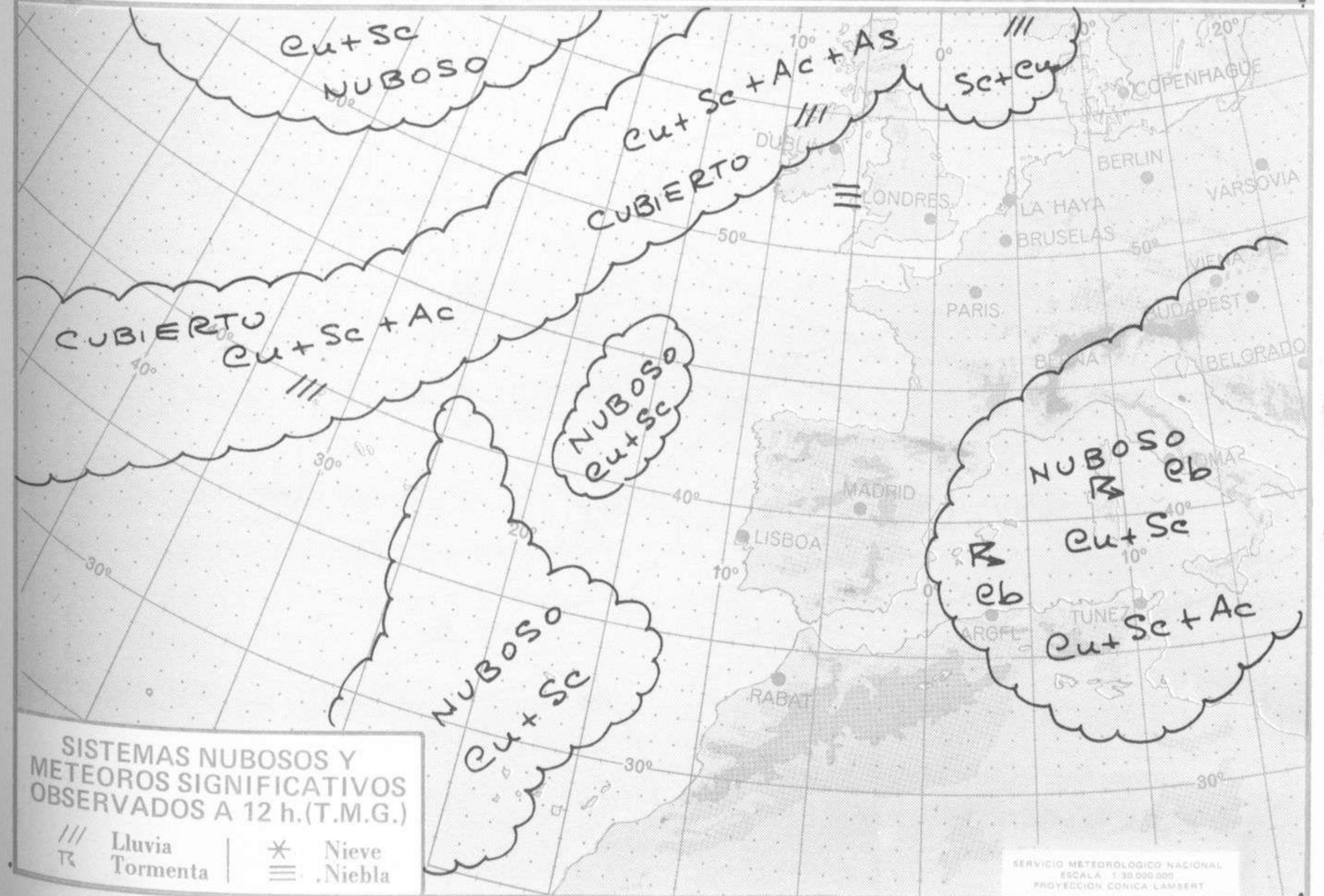


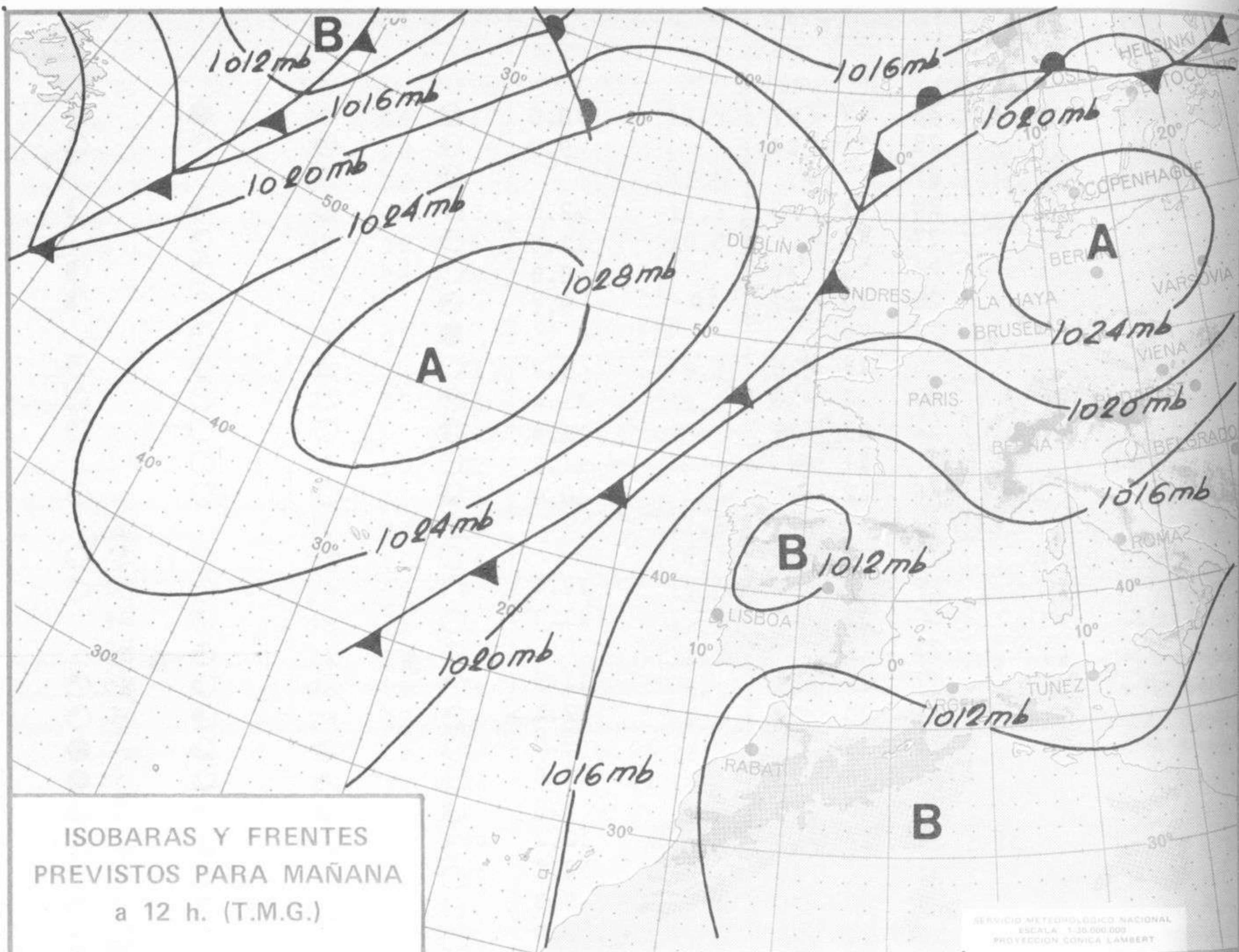
Estaciones	Temperaturas (°C)			Precipitación (l/m²)		Horas de sol ayer	Meteoros significativos			
	Máxima de ayer	Mínima de hoy	12 horas de hoy	06 ayer a 06 hoy	Hoy 06-12		18 horas de ayer	00 horas de hoy	06 horas de hoy	12 horas de hoy
La Coruña	25	16	21			11.5	○	○	○	○
Monteventoso	25	15					○			
Lugo (Punto Centro)	24	12				11.5	☾	☾	☾	
Santiago de Compostela (A)	28	12	23			11.3	○	☾	☾	○
Pontevedra	29	16	26			10.0	○		●	○
Vigo (A)	29	16	26				○		○	○
Orense										
Ponferrada	28	13					○		○	
Asturias (A)	24	12	21			9.7	☾		○	☾
Oviedo	23	15	22			11.1	☾	●	☾	☾
Santander (A)										
Santander	23	16	22				●		○	○
Bilbao (A)	22	12	26			1.5	●	☾	○	○
San Sebastian/Igueldo	20	15	20			11.6	☾	○	☾	○
San Sebastian (A)	23	14	24			6.7	●		○	○
León (A)	25	9	21			12.0	☾	○	○	☾
Zamora	25	12				11.9	○		○	
Palencia	21	10				12.3	○		○	
Burgos (A)	20	9	24			5.1	☾	☾	☾	☾
Burgos	20	10	24			4.3	○		☾	☾
Valladolid (A)	24	8	23			12.6	○		○	☾
Valladolid	25	11	24			10.2	○	○	○	☾
Soria	24	9				11.3	☾		○	☾
Salamanca (A)	24	8	23			12.1	○	○	○	☾
Avila	22	13	21			12.2	○		○	☾
Segovia	24	14				12.9	☾		☾	
Navacerrada	17	9	14			11.8	☾		○	☾
Madrid/Barajas	27	13	25			11.6	☾	○	○	☾
Madrid (Cdad.Universitaria)	27	15	23			11.8	○	○	○	☾
Guadalajara		12	25						○	○
Toledo		15	26			11.6			☾	☾
Cuenca	25	12	22			9.8	●		●	☾
Molina de Aragón		8	22			8.7			○	☾
Ciudad Real	28	11	25			9.7	☾	○	☾	☾
Albacete (A)	26	11	24			11.8	☾	○	○	☾
Cáceres	31	17				10.1	○	○	☾	
Badajoz (A)			28							○
Vitoria (A)	18	9	22	ip			☾		☾	○
Logroño		9	24			9.7			☾	○
Logroño (A)	23	11	24			4.4	☾	☾	☾	○
Pamplona	25	12	26			12.0	☾		☾	☾
Huesca (A)	26	17	24			12.0	○		☾	☾
Daroca	24		23				☾		☾	☾
Zaragoza (A)	26	13	25			11.4	○		☾	☾
Zaragoza	27	15	25				○		☾	☾
Calamocha	24	9				9.5	☾	○	☾	☾
Teruel	25	9	22				☾		☾	☾
Lérida	27	17				11.0	☾		☾	☾
Gerona (A)		17	24	ip					☾	☾
Barcelona	28	20	26				☾	☾	☾	☾
Barcelona (A)	27	17	26			7.7	☾	☾	☾	☾
Reus (A)	27	18	25	ip		10.5	☾		☾	☾
Tarragona		18				9.7	○		☾	☾
Tortosa	31	18	23	ip		11.9	☾		☾	☾

SIMBOLOS UTILIZADOS EN LOS CUADROS DE METEOROS SIGNIFICATIVOS

- ☾ Llovizna
- ☾ Niebla
- ☾ Relámpagos
- ▲ Granizo
- Despejado
- Nuboso
- ☾ NW 30 nudos
- ☾ NE 35 nudos
- ☾ Lluvia
- ☾ Niebla
- ☾ Tormenta
- * Nieve
- ☾ Poco nuboso
- Cubierto
- ☾ SW 50 nudos
- ☾ SE 65 nudos

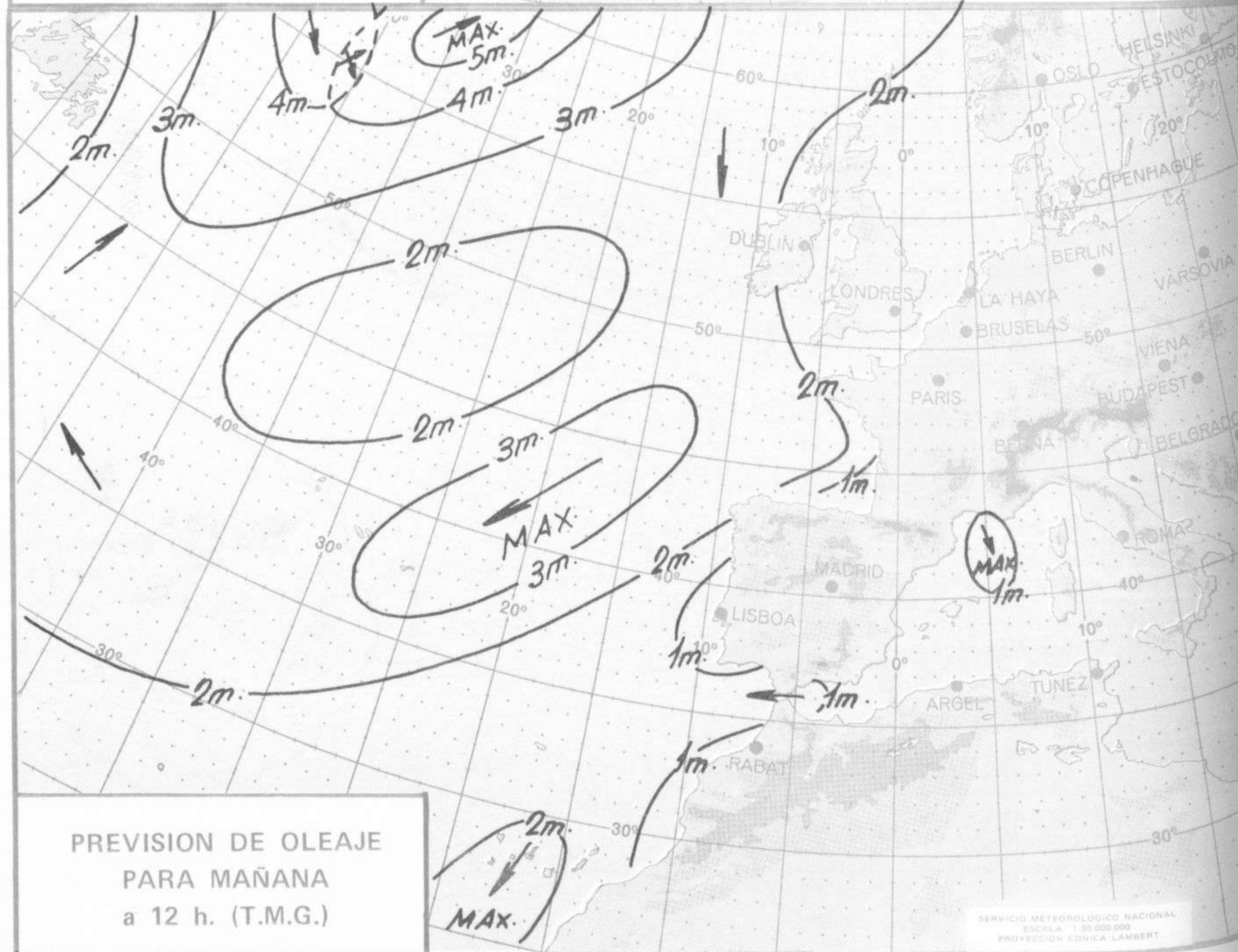
Estaciones	Temperaturas (°C)			Precipitación (l/m ²)		Horas de sol ayer	Meteoros significativos			
	Máxima de ayer	Mínima de hoy	12 horas de hoy	06 ayer a 06 hoy	Hoy 06-12		18 horas de ayer	00 horas de hoy	06 horas de hoy	12 horas de hoy
Castellón de la Plana	29	17	27			10.0	☉		☉	☉
Valencia (A)	28	17	27			9.0	☉	☉	☉	☉
Valencia	27									
Alicante (A)	28	17	26			12.0	☉	☉	☉	☉
Alicante	27	16				11.8	☉		☉	☉
Murcia (A)	28	14	27			8.8	☉		☉	☉
Murcia	28	17	27	ip		9.7	☉		☉	☉
Cartagena	25	19					☉		☉	☉
San Javier	26	19	25			9.7	☉	☉	☉	☉
Sevilla (A)	33	17	30			11.4	☉	☉	☉	☉
Córdoba (A)	32	15	28			11.8	☉	☉	☉	☉
Jaén	31	17				11.8	☉		☉	☉
Granada (A)	28	12	25			10.0	☉	☉	☉	☉
Huelva	30						☉		☉	☉
Jerez de la Frontera (A) ...	32	19	30				☉	☉	☉	☉
Cádiz	29	21	28			12.0	☉		☉	☉
San Fernando	30	21				11.3	☉		☉	☉
Tarifa	23	21					☉		☉	☉
Málaga (A)	27	19	26			11.9	☉	☉	☉	☉
Almería (A)	29	20	29			12.2	☉		☉	☉
Palma de Mallorca (A)	28	17	17		13	8.8	☉	☉	☉	☉
Mahón (A)	25	18	23	ip	ip	10.8	☉	☉	☉	☉
Ibiza (A)	26	18	20	35		3.2	☉	☉	☉	☉
Santa Cruz de Tenerife (A)...	23	17	21			10.2	☉	☉	☉	☉
Santa Cruz de Tenerife	32	22	26			10.8	☉		☉	☉
Las Palmas (A)	29	21	25			8.3	☉	☉	☉	☉
Fuerteventura (A)	26	20	26			8.4	☉		☉	☉
Lanzarote (A)	30	20	26				☉		☉	☉
Ceuta	26						☉		☉	☉
Melilla	26	22	26			8.8	☉		☉	☉





ISOBARAS Y FRENTES
PREVISTOS PARA MAÑANA
a 12 h. (T.M.G.)

SERVICIO METEOROLÓGICO NACIONAL
ESCALA 1:30.000.000
PROYECCION CONICA LAMBERT

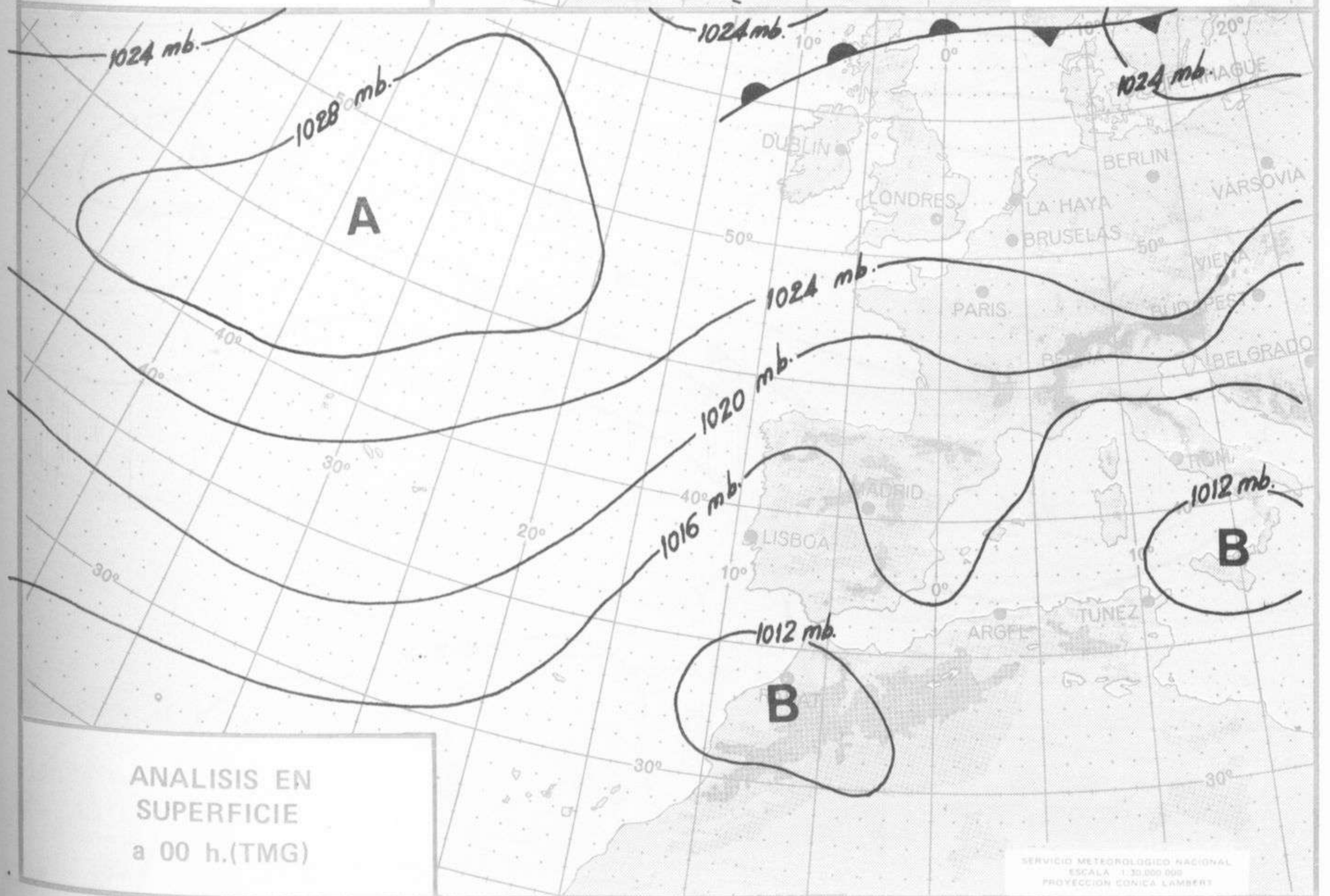
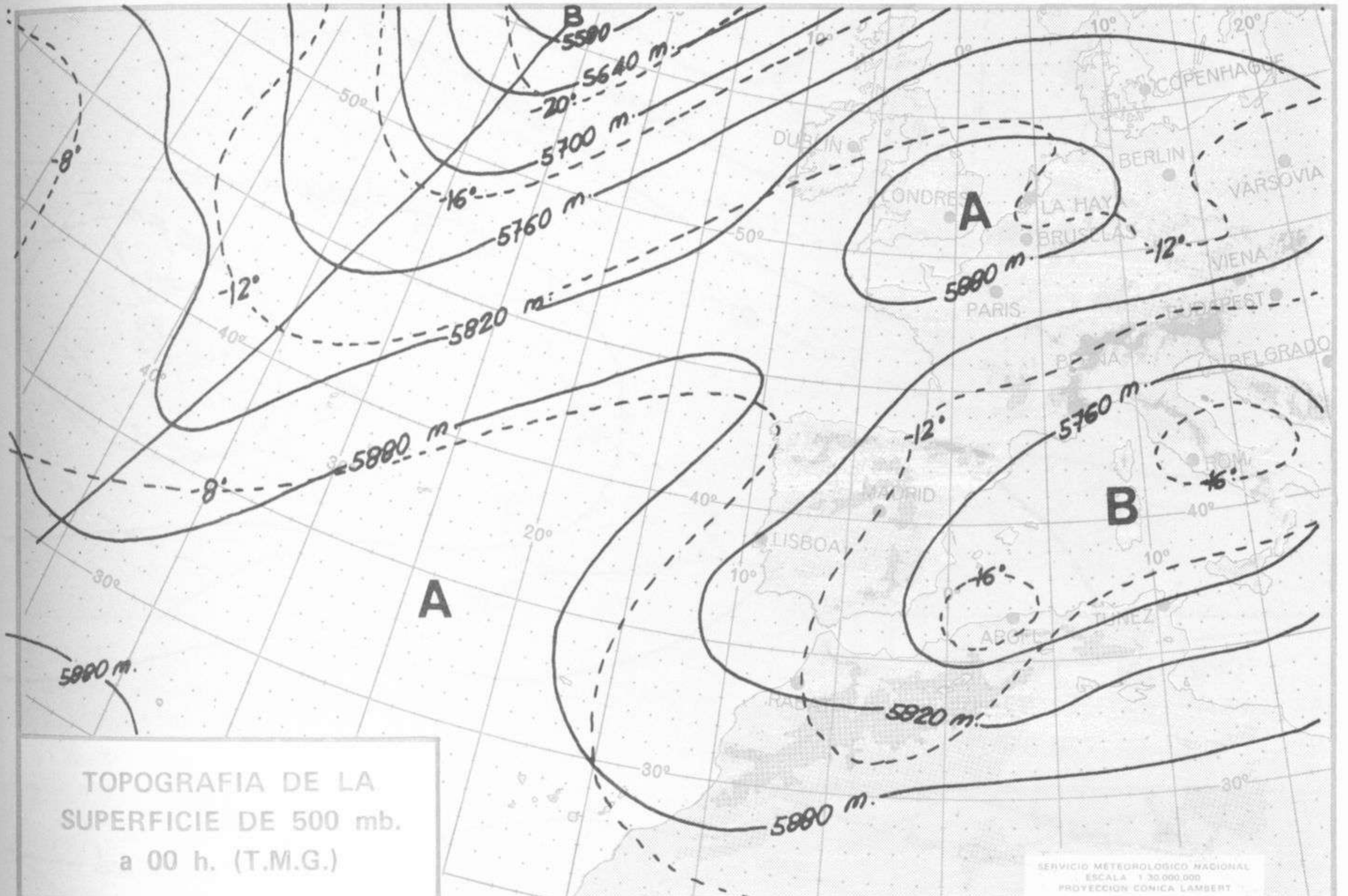


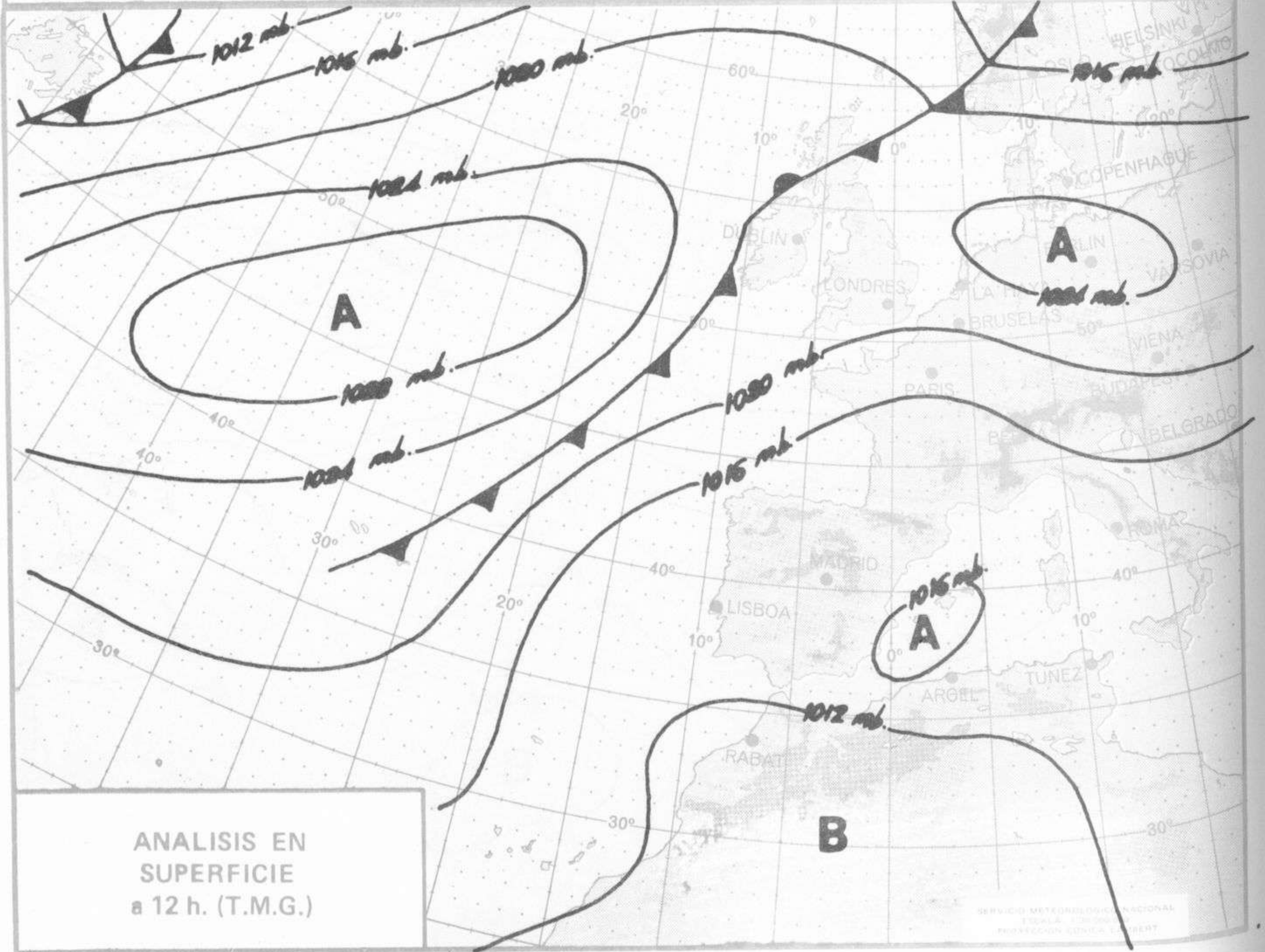
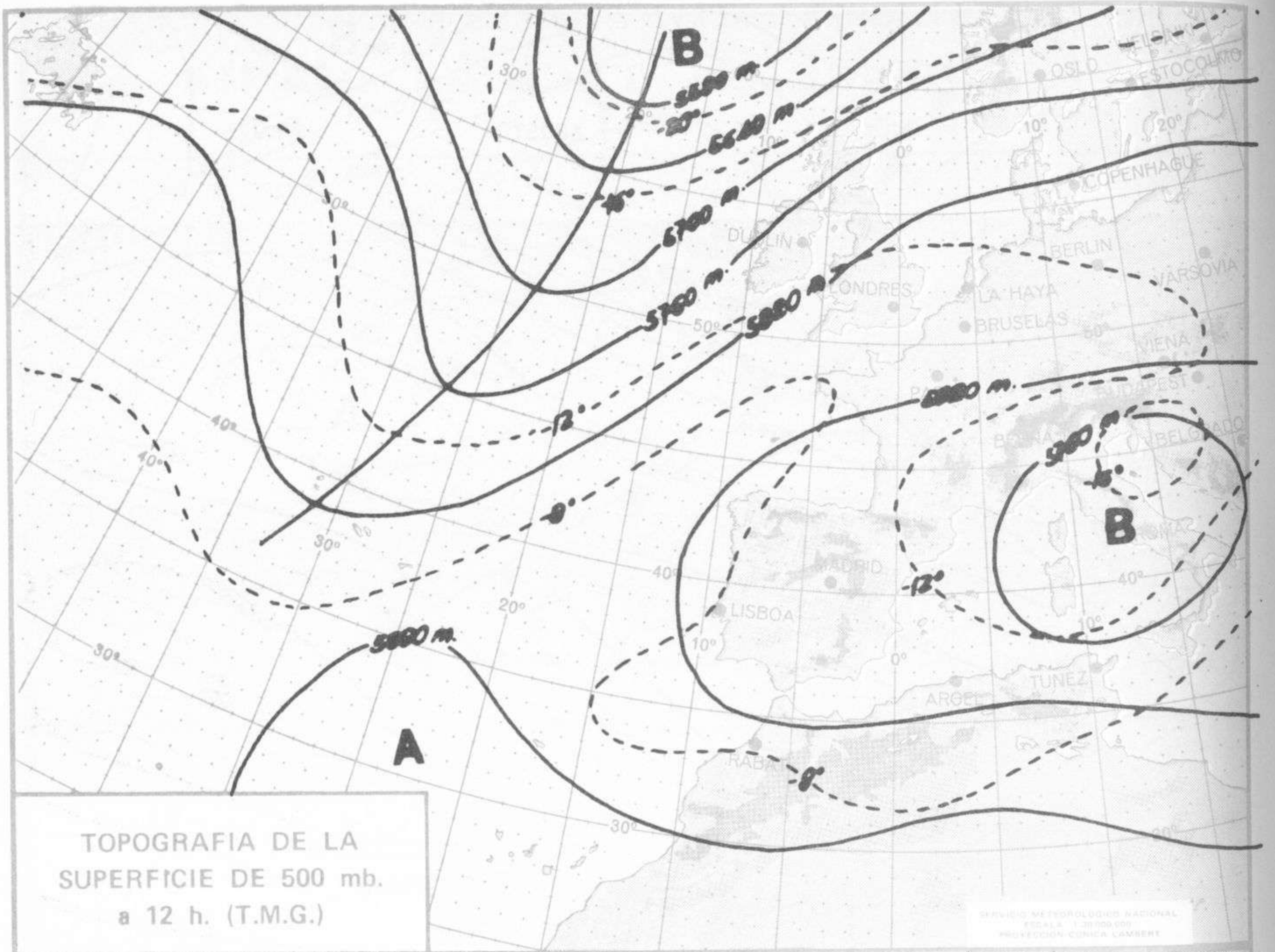
PREVISION DE OLEAJE
PARA MAÑANA
a 12 h. (T.M.G.)

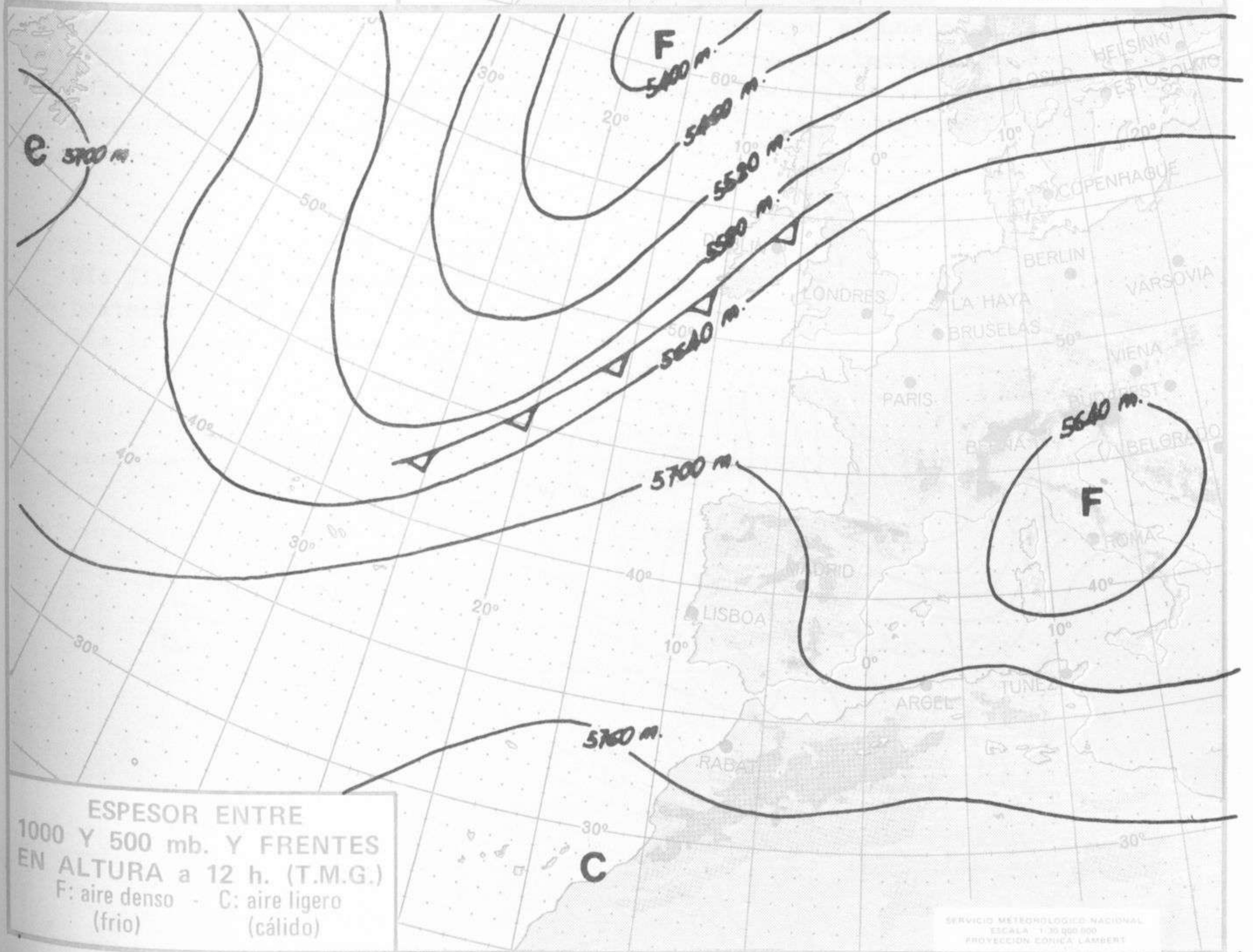
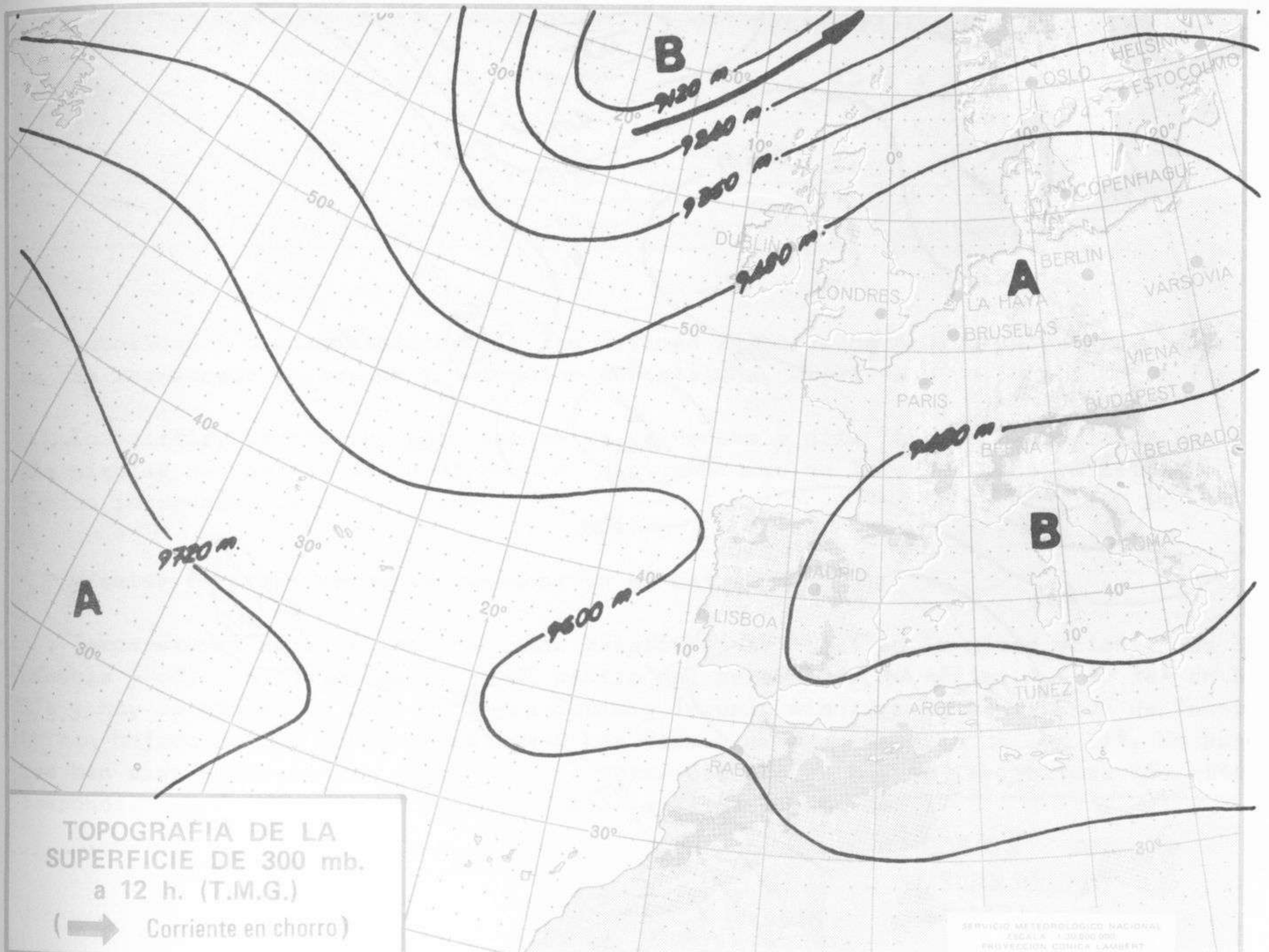
SERVICIO METEOROLÓGICO NACIONAL
ESCALA 1:30.000.000
PROYECCION CONICA LAMBERT

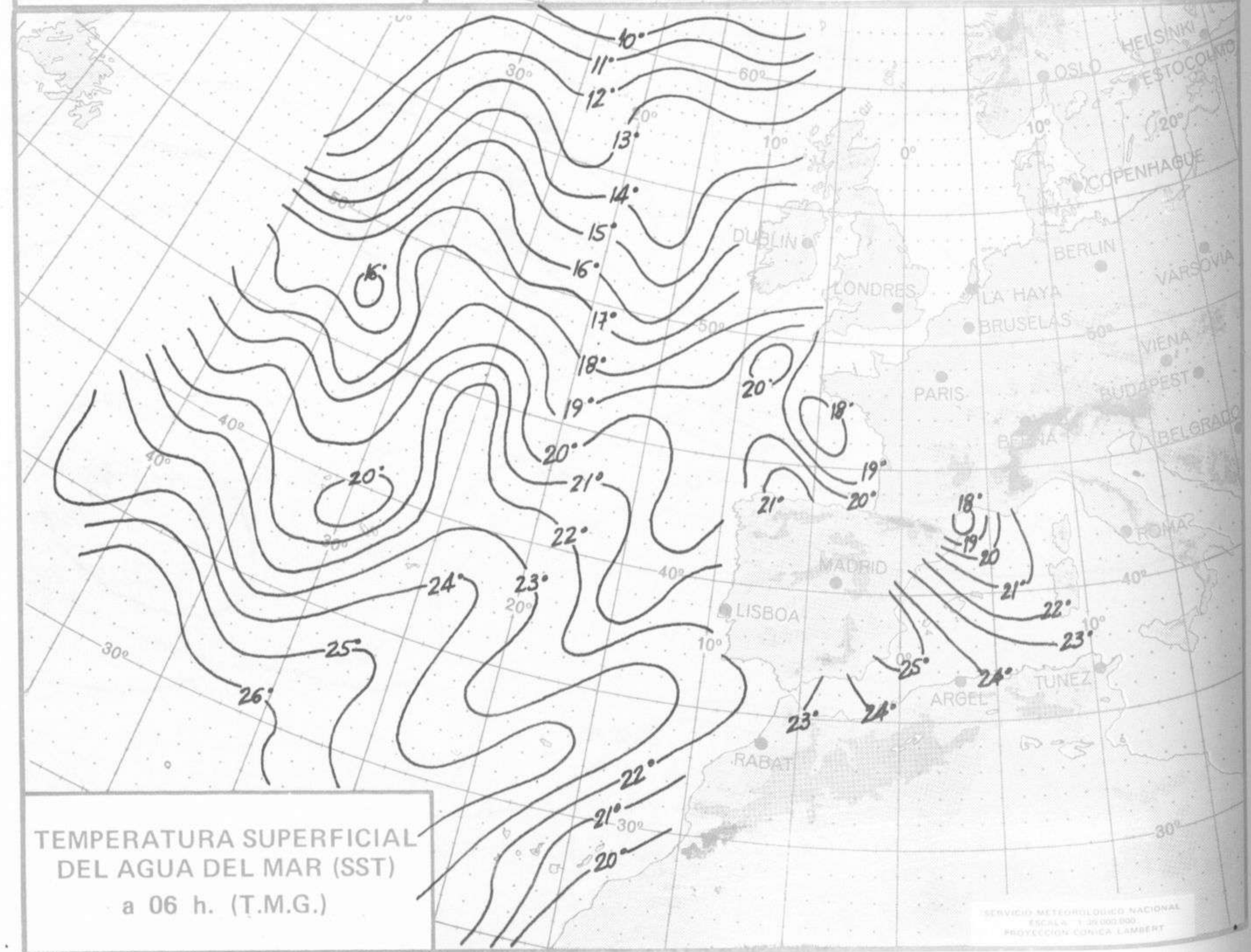
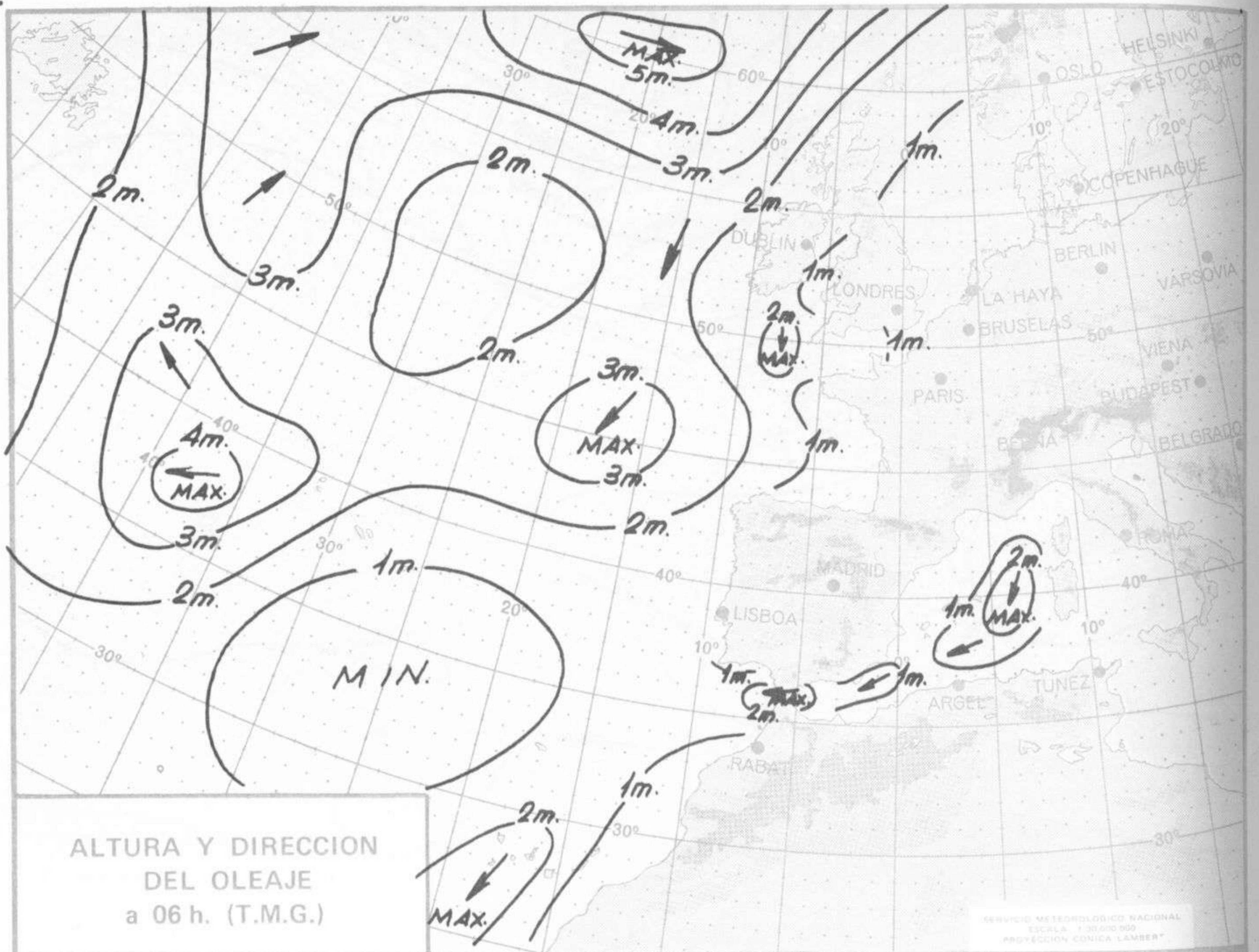


Dirección postal: Centro de Análisis y Predicción (Ciudad Universitaria), Apartado 285 - Madrid - 3 - (España) - Teléfono: 244 35 00
Fonometeo local: teléfono 094 - Fonometeo España: teléfono 232 69 40 de Madrid











COMPLEMENTO A LA INFORMACION TECNICA DIARIA



Dirección postal: Centro de Análisis y Predicción (Ciudad Universitaria), Apartado 285 - Madrid - 3 - (España) - Teléfono: 244 35 00
 Fonometeo local: teléfono 094 - Fonometeo España: teléfono 232 69 40 de Madrid

MADRID, Jueves 28 de AGOSTO de 1.975

R A D I O S O N D E O S																			
Sondeos a 00 horas (T M G)										Sondeos a 12 horas (T M G)									
Presiones tipo					Puntos notables					Presiones tipo					Puntos notables				
PPP	hhh	TT	DD	dd ff	PPP	TT	DD	PPP	TT	DD	PPP	hhh	TT	DD	dd ff	PPP	TT	DD	
La Coruña 08.001	1000	152	18	45	08 07	1009	18	04	1000	136	21	57	07 07	1007	22	57			
	850	1540	16	66	09 14	957	16	50	850	1526	15	68	08 00	892	15	60			
	700	3160	9	08	08 08	926	17	61	700	3315	7	68	08 05	886	17	67			
	500	5950	-8	68	05 22	910	19	65	500	5840	-9	71	03 22	857	17	69			
	400	7540	-22	66	04 27	673	5	70	400	7530	-22	68	04 23	690	6	73			
	300	9580	-39	64	04 35	607	2	74	300	8570	-39	65	03 28	677	6	75			
	250	10800	-48		04 26	504	-7	67	250	10800	-48	63	03 30	557	-5	61			
	200	12250	+56		03 19	371	-27	66	200	12240	-56	62	02 26	537	-5	72			
	150	14040	-62		02 28	259	-47	61	150	14050	-60		36 15	498	-10	71			
	100	16560	-59		03 17	191	-58		100	16600	-57		00 00	348	-39	67			
	70					164	-62		70					230	-53	62			
50					147	-62		50					198	-56	62				
30					141	-60		30					180	-57	61				
20								20					151	-60					
Madrid / Barajas 08.221	1000	128				944	18	63	1000	127				944	22	61			
	850	1528	17	88	23 07	927	21	67	850	1527	15	16	14 03	749	6	61			
	700	3140	2	58	12 28	871	19	67	700	3128	1	56	00 00	636	-5	11			
	500	5790	-12		03 14	658	-3	56	500	5770	-11		01 10	627	-3	60			
	400	78450	-25		03 06	553	-6	70	400	7440	-25		05 23	505	-11	74			
	300	9470	-41		04 50	195	-53		300	9460	-42		05 26	256	-51				
	250	10690	-50		04 50				250	10660	-51		01 40						
	200	12120	-54		33 55				200	12110	-52								
	150	13960	-55		33 40				150	13970	-54		01 14						
	100	16530	-58		03 55				100	16550	-56		02 09						
	70								70										
50								50											
30								30											
20								20											
Palma de Mallorca / Bon Bonet 08.302	1000	140	21	56	00 00	1011	22	57	1000	129	25	59	01 06	1009	25	60			
	850	1533	12	50	12 06	943	20	58	850	1527	13	22	06 12	908	18	39			
	700	3132	1	32	03 11	803	9	31	700	3130	4	19	05 10	766	7	02			
	500	5750	-17	45	30 08	732	4	41	500	5790	-12	61	34 00	747	8	46			
	400	7390	-28	69	11 02	674	-1	04	400	7460	-24	61	22 04	661	1	01			
	300	9400	-44	26	09 29	576	-10	00	300	9480	-40	56	32 04	458	-16	58			
	250	10600	-48	58	25 14	424	-24	62	250	10700	-49	56	27 19	339	-35	56			
	200	12070	-48		23 21	310	-43	22	200	12150	-45		28 19	221	-55	56			
	150	13950	-53		26 10	264	-51	30	150	14060	-49		23 12	201	-45	65			
	100	16540	-58		18 04	249	-48	61	100	16680	-54		15 11	180	-45				
	70					190	-48		70					136	-52				
50					130	-56		50											
30								30											
20								20											

V I E N T O E N A L T I T U D																
Estación	Tipo de Sondeo	Indicativo	dia/hora	Tierra dd ff	1.000m. dd ff	1.500m. dd ff	2.000m. dd ff	3.000m. dd ff	4.000m. dd ff	5.500m. dd ff	7.000m. dd ff	9.000m. dd ff	10.500m. dd ff	12.000m. dd ff	13.500m. dd ff	16.000m. dd ff

