



# BOLETIN DIARIO

AÑO XXIV  
2ª Epoca  
Núm. 212

MADRID, JUEVES 31 de JULIO de 1.975

Dirección postal: Centro de Análisis y Predicción (Ciudad Universitaria), Apartado 285 - Madrid - 3 - (España) - Teléfono: 244 35 00  
Fonometeo local: teléfono 094 - Fonometeo España: teléfono 232 69 40 de Madrid

## TIEMPO PASADO (de 12 horas de ayer a 12 horas, T.M.G., de hoy):

**Nubosidad y precipitaciones:** Durante las últimas 24 horas hubo actividad tormentosa en puntos de las cuencas del Duero y Ebro, Galicia, Centro, norte de Levante y Pirineo catalán, pero las cantidades de agua recogidas no han sido importantes. En el bajo Guadalquivir se ha registrado alguna precipitación inapreciable. En Canarias la nubosidad ha sido variable y en el resto de España escasa.

**Vientos fuertes:** No se han registrado.

**Temperaturas destacables:** Las temperaturas fueron muy altas alcanzándose los 44<sup>º</sup> en Sevilla, 43<sup>º</sup> en Córdoba, 41<sup>º</sup> en Jaén y 40<sup>º</sup> en Madrid (Barajas), Ciudad Real y en Granada. La más baja de las máximas fue de 26<sup>º</sup> en Santander. En Baleares las máximas oscilaron entre 32 y 31<sup>º</sup> y en Canarias entre 28 y 25<sup>º</sup>. Las mínimas de hoy han oscilado entre 14<sup>º</sup> en Lugo y Ciudad Real y 25<sup>º</sup> en Segovia y Toledo, entre 17 y 22<sup>º</sup> en Baleares y entre 20 y 21<sup>º</sup> en Canarias.

## PRONOSTICO PARA MAÑANA:

En Galicia, Duero, Cantábrico occidental, alto Ebro y Centro, formación de nubes por la tarde con algunos chubascos tormentosos dispersos y de poca intensidad. En las demás regiones cielo poco nuboso.

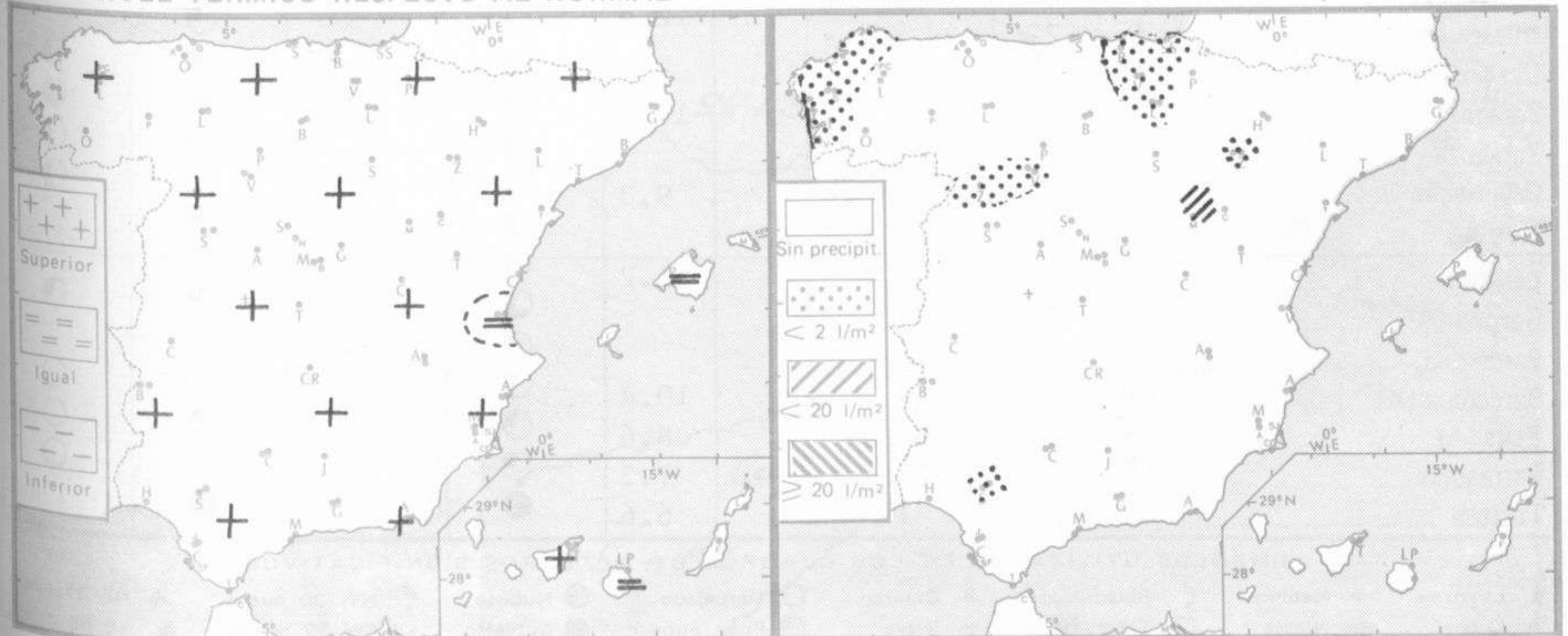
## TENDENCIA PARA LOS DIAS 2 y 3

Día 2: Continuará con análogas características.

Día 3: Poco nuboso en todas las regiones con algunas neblinas o bancos de niebla en las zonas litorales, principalmente en la costa atlántica de Galicia.

NIVEL TERMICO RESPECTO AL NORMAL

AREAS CON PRECIPITACION (12 h. ayer a 12 h. hoy)





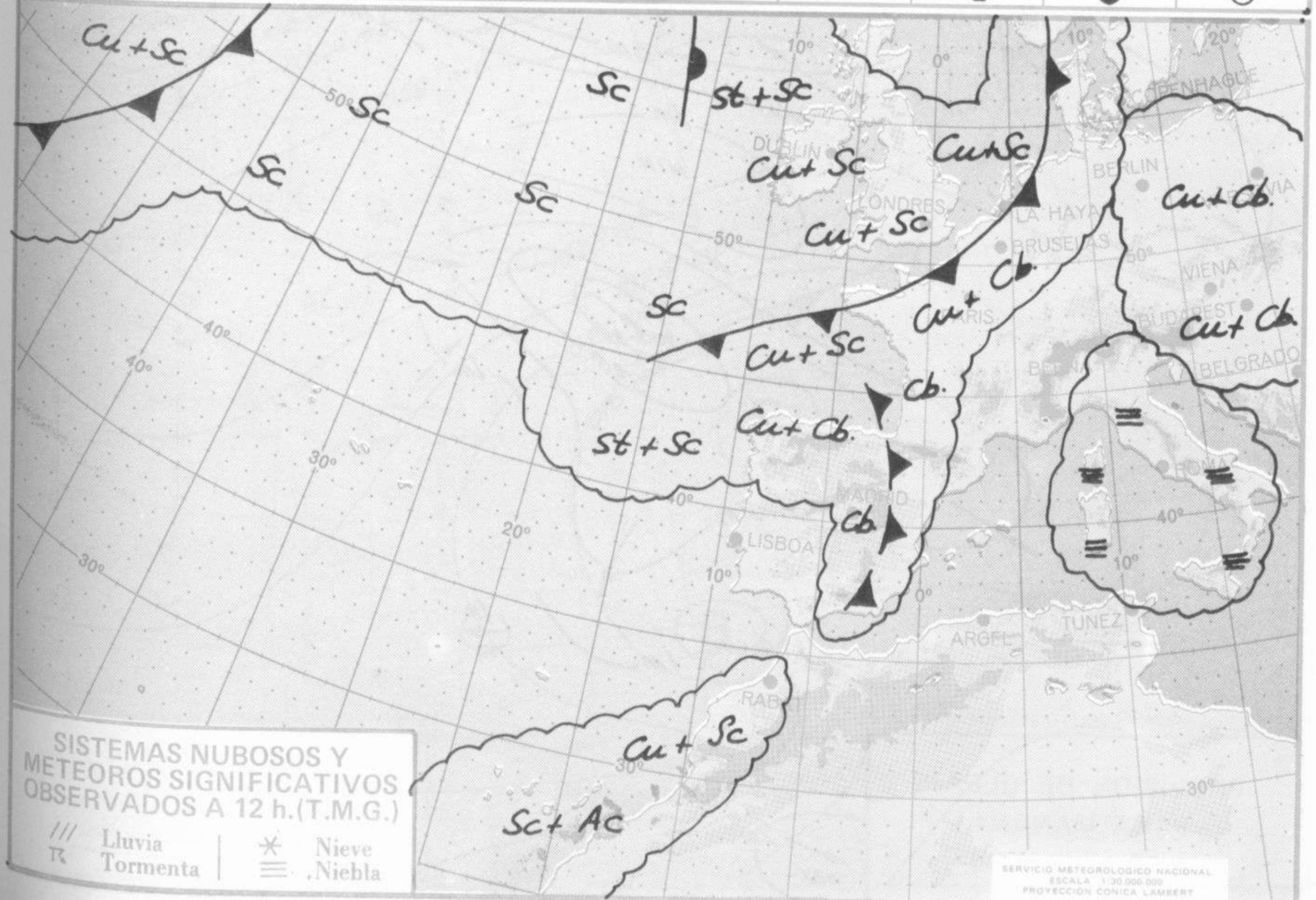
Estaciones	Temperaturas (°C)			Precipitación (l/m²)		Horas de sol ayer	Meteoros significativos			
	Máxima de ayer	Mínima de hoy	12 horas de hoy	06 ayer a 06 hoy	Hoy 06-12		18 horas de ayer	00 horas de hoy	06 horas de hoy	12 horas de hoy
La Coruña ... ..	28	18	23	ip		3.8	●	●	●	●
Monteventoso ... ..		15								
Lugo (Punto Centro) ... ..	30	14	23	ip		4.3	●	●	●	●
Santiago de Compostela (A)	30	15	22	ip		4.2	●	●	●	●
Pontevedra ... ..	35	17	24	ip			●		●	●
Vigo (A) ... ..	33	17	20	ip			●		●	●
Orense ... ..										
Ponferrada ... ..	32	21	30	ip			●		●	●
Asturias (A) ... ..	25	17	21	ip		6.5	●		●	●
Oviedo ... ..	30	18	26	ip		7.3	●	●	●	●
Gijón ... ..			25							
Santander (A) ... ..										
Santander ... ..	26	19	24	ip		9.0	/// ●	●	●	●
Bilbao (A) ... ..	30	19	36	ip		8.6	/// ●	●	●	●
San Sebastian/Igueldo ... ..	28	20	33	ip		8.7	●	●	●	●
San Sebastian (A) ... ..	27	19	35	ip		8.5	●	●	●	●
León (A) ... ..	34	18	27	ip		7.5	●	●	●	●
Zamora ... ..	X	20	30	ip		6.9	●		●	●
Palencia ... ..	35	23	31	ip		8.1	●		●	●
Burgos (A) ... ..	36	17	33	ip		8.8	●	●	●	●
Burgos ... ..	36	23	34	ip		8.9	●		●	●
Valladolid (A) ... ..	35	18	31	ip		6.4	/// ●		●	●
Valladolid ... ..	37	20	33	2		5.5	●	●	●	●
Soria ... ..	35	21	30			8.9	●		●	●
Salamanca (A) ... ..	35	18	29			5.9	●	○	●	●
Avila ... ..	32	23	28			7.7	●		●	●
Segovia ... ..	36	25		ip		9.4	●		●	●
Navacerrada ... ..	27	19	22	ip		9.6	/// ●		●	●
Madrid/Barajas ... ..	40	23	35			8.4	●	●	●	●
Madrid (Cdad.Universitaria)	27	23	32			7.9	●	●	●	●
Guadalajara ... ..	38	17	34				●		●	●
Toledo ... ..	35	25				7.8	●		●	●
Cuenca ... ..	37	20	34			11.8	●		●	●
Molina de Aragón ... ..	34	15				11.3	●		●	●
Ciudad Real ... ..	40	14	34			9.5	●	●	●	●
Albacete (A) ... ..	38	20	35			11.6	●	○	●	●
Cáceres ... ..	36	21	26				●	●	●	●
Badajoz (A) ... ..	38	19	25			2.4	●		●	●
Vitoria (A) ... ..	36	15	34	3	ip	9.4	/// ●		●	●
Logroño ... ..	36	18	32	3		10.0	/// ●	●	●	●
Logroño (A) ... ..	39	19	31	ip		9.5	/// ●		●	●
Pamplona ... ..	36	20		1		12.8	●		●	●
Huesca (A) ... ..	36	22					●		●	●
Daroca ... ..	37	18	32	ip			●	●	●	●
Zaragoza (A) ... ..	37	21	32			11.9	●	●	●	●
Zaragoza ... ..	38	23	32	ip			●	●	●	●
Calamocha ... ..	36	15	34	ip		9.3	●	●	●	●
Teruel ... ..	35	15		4			●		●	●
Lérida ... ..	36	22				11.2	●		●	●
Gerona (A) ... ..	35	20	32				●	●	●	●
Barcelona ... ..	30	23					●	○	●	○
Barcelona (A) ... ..	29	21	31			10.4	●	○	●	○
Reus (A) ... ..	29	22	30			8.6	●		○	○
Tarragona ... ..	30	22	27			7.3	●		○	○
Tortosa ... ..	34	23				6.6	●		●	○

SIMBOLOS UTILIZADOS EN LOS CUADROS DE METEOROS SIGNIFICATIVOS

- ☉ Llovizna
- ☁ Nebliña
- ⚡ Relámpagos
- ▲ Granizo
- Despejado
- Nuboso
- ↙ NW 30 nudos
- ↘ NE 35 nudos
- /// Lluvia
- ☁ Niebla
- ⚡ Tormenta
- \* Nieve
- Poco nuboso
- ↙ SW 50 nudos
- ↘ SE 65 nudos



Estaciones	Temperaturas (°C)			Precipitación (l/m <sup>2</sup> )		Horas de sol ayer	Meteoros significativos			
	Máxima de ayer	Mínima de hoy	12 horas de hoy	06 ayer a 06 hoy	Hoy 06-12		18 horas de ayer	00 horas de hoy	06 horas de hoy	12 horas de hoy
Castellón de la Plana ... ..		23	30			8.4			●	☾
Valencia (A) ... ..	32	22	31			10.5	☾	○	☾	☾
Valencia ... ..	30	23				11.1	☾			
Alicante (A) ... ..	35	19	32			12.1	○	○	○	☾
Alicante ... ..	35	19				12.3	○			
Murcia (A) ... ..	40	18	35			12.3	☾		☾	☾
Murcia ... ..	39	21	35			12.3	☾		○	☾
Cartagena ... ..		24	30						○	☾
San Javier ... ..	30	17	29			10.1	○	○	☾	☾
Sevilla (A) ... ..	44	23	29	ip		9.0	☾	○	☾	☾
Córdoba (A) ... ..	43	23	30			9.1	☾	○	☾	●
Jaén ... ..	41	23				9.6	☾		☾	
Granada (A) ... ..	40	15	35			12.5	☾	○	○	☾
Huelva ... ..	38	22				5.2	●		☾	
Jerez de la Frontera (A) ...	40	21	28				☾	☾	●	☾
Cádiz ... ..	38	21	22			11.5	☾		☾	☾
San Fernando ... ..	39	22	25			7.0	☾		☾	☾
Tarifa ... ..		20				8.0			☾	
Málaga (A) ... ..	32	21	33			10.6	○	☾	☾	☾
Almería (A) ... ..	37	24	30			12.2	○	○	☾	☾
Palma de Mallorca (A) ... ..	32	17	33			11.2	○	☾	☾	○
Mahón (A) ... ..	32	22	30			12.0	○	○	☾	○
Ibiza (A) ... ..	31	21	31			12.8	○	○	☾	☾
Santa Cruz de Tenerife (A)...	22	16	21			7.2	☾	○	☾	☾
Santa Cruz de Tenerife ... ..	28	21	20			10.5	○		☾	☾
Las Palmas (A) ... ..	25	20	25			8.3	○	☾	☾	☾
Fuerteventura (A) ... ..	31	20	25			7.6	○		☾	☾
Lanzarote (A) ... ..	29	20	27			7.6	○		☾	☾
Ceuta ... ..		15				8.2			☾	
Melilla ... ..	29	24	29			9.3	☾	●	●	○









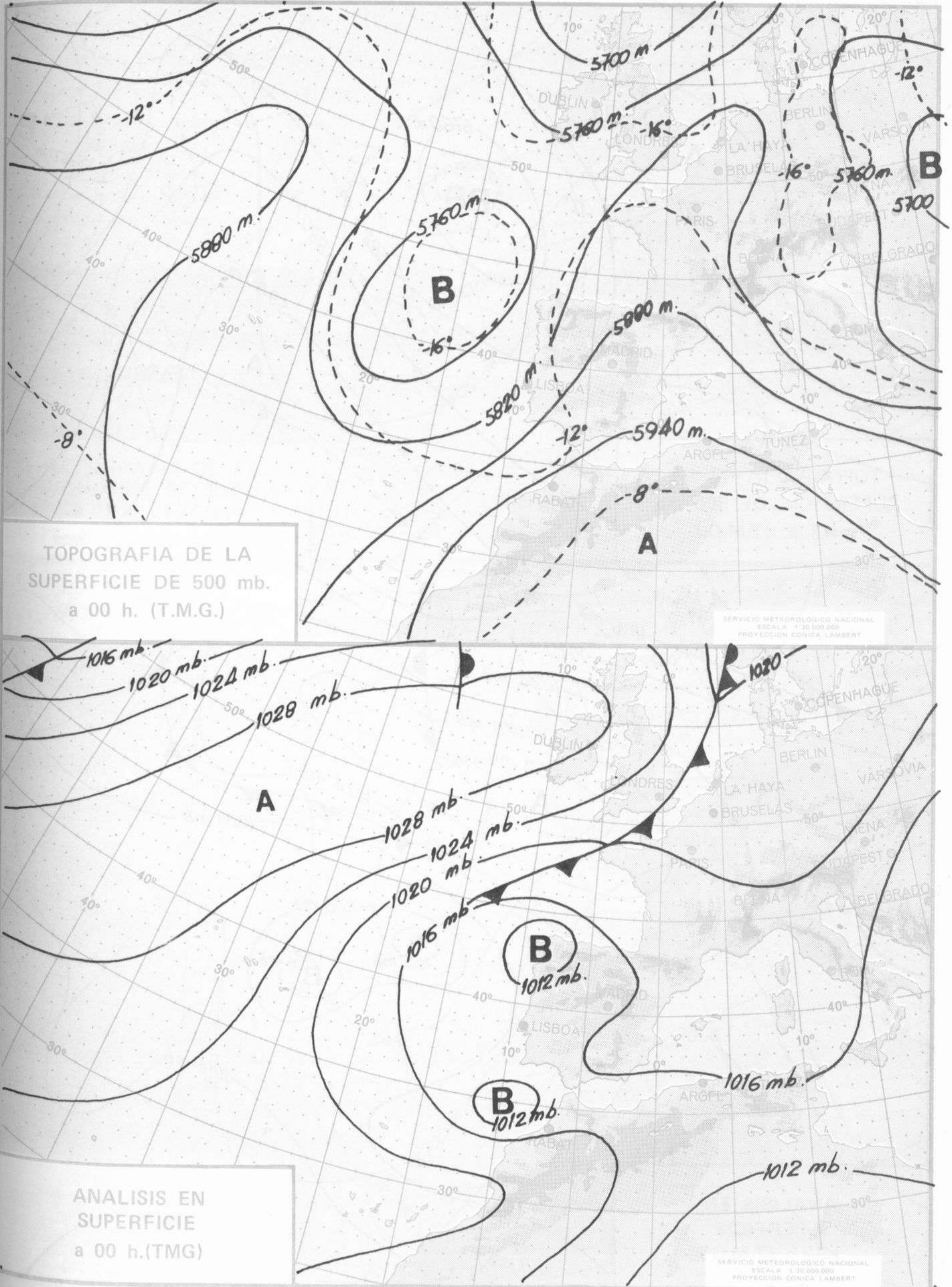


# INFORMACION TECNICA DIARIA

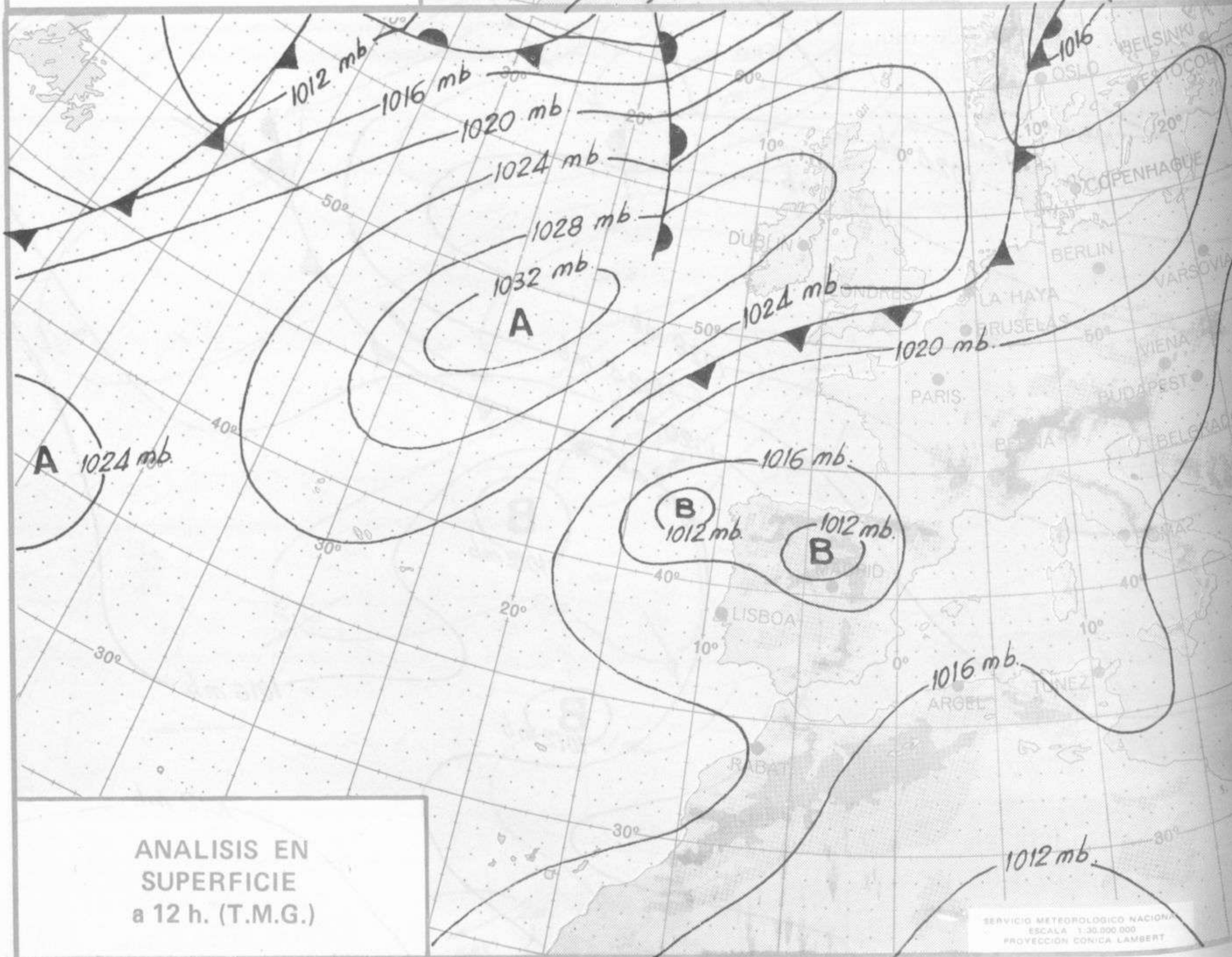
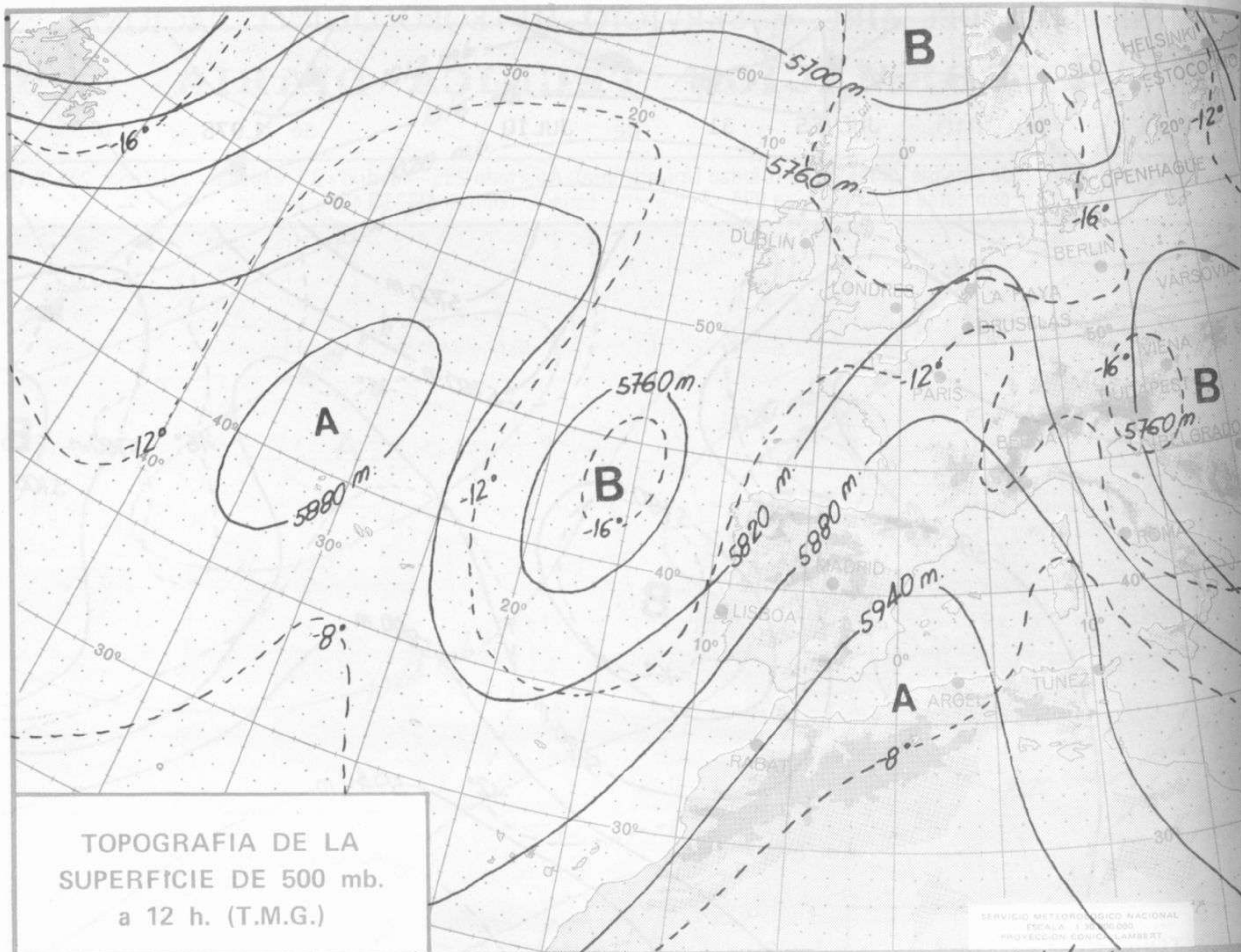
Núm. 212

MADRID, JUEVES 31 de JULIO de 1.975

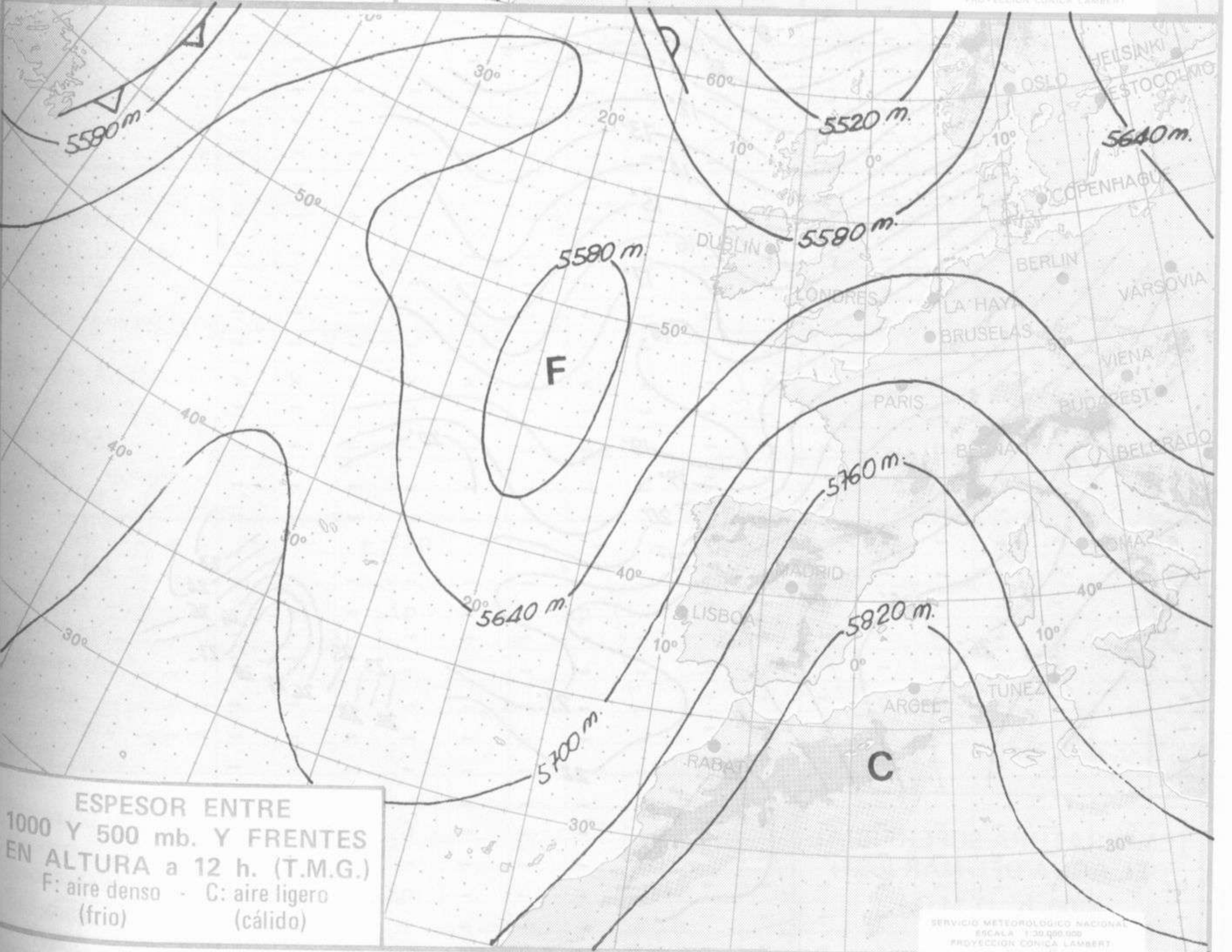
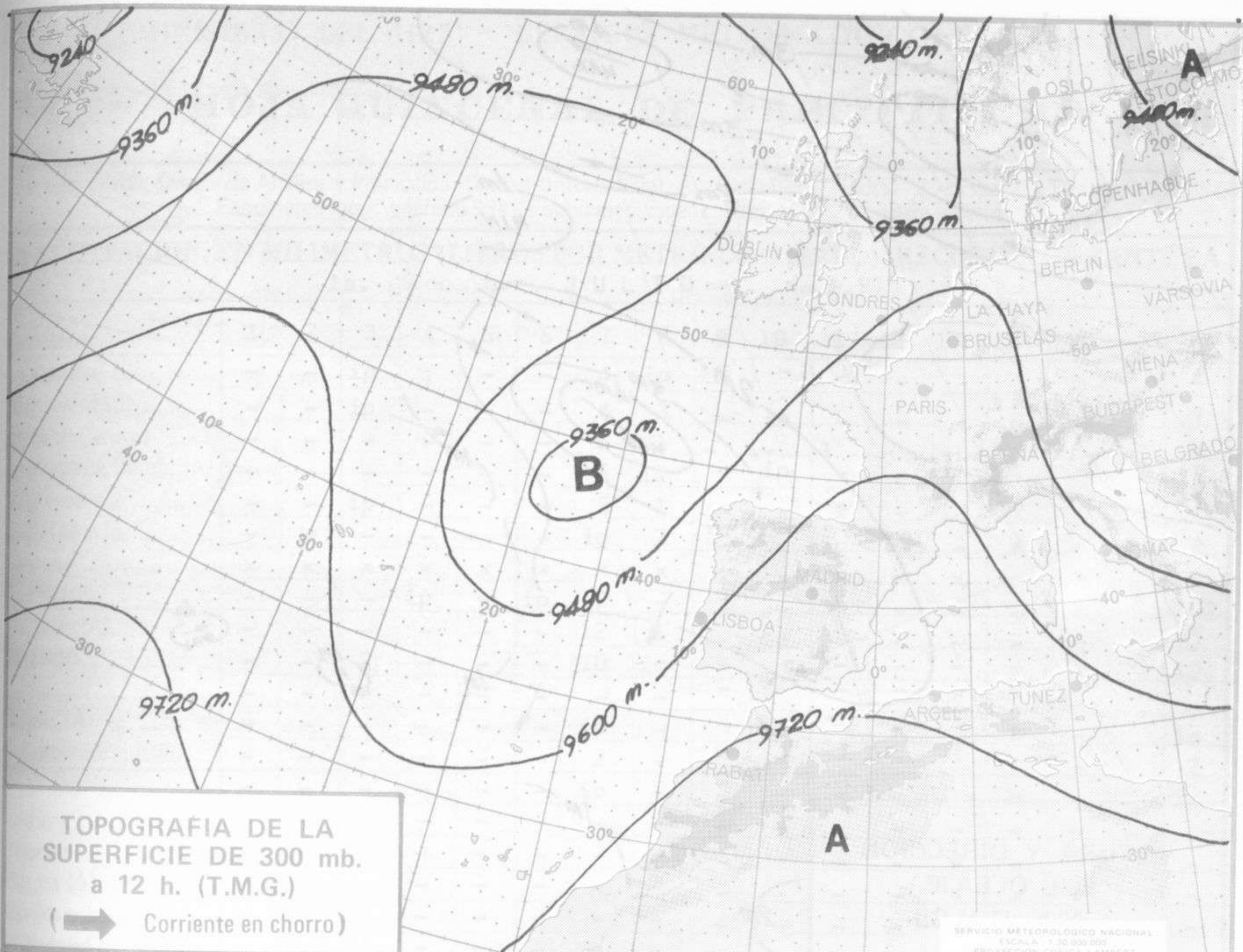
Dirección postal: Centro de Análisis y Predicción (Ciudad Universitaria), Apartado 285 - Madrid - 3 - (España) - Teléfono: 244 35 00  
Fonometeo local: teléfono 094 - Fonometeo España: teléfono 232 69 40 de Madrid



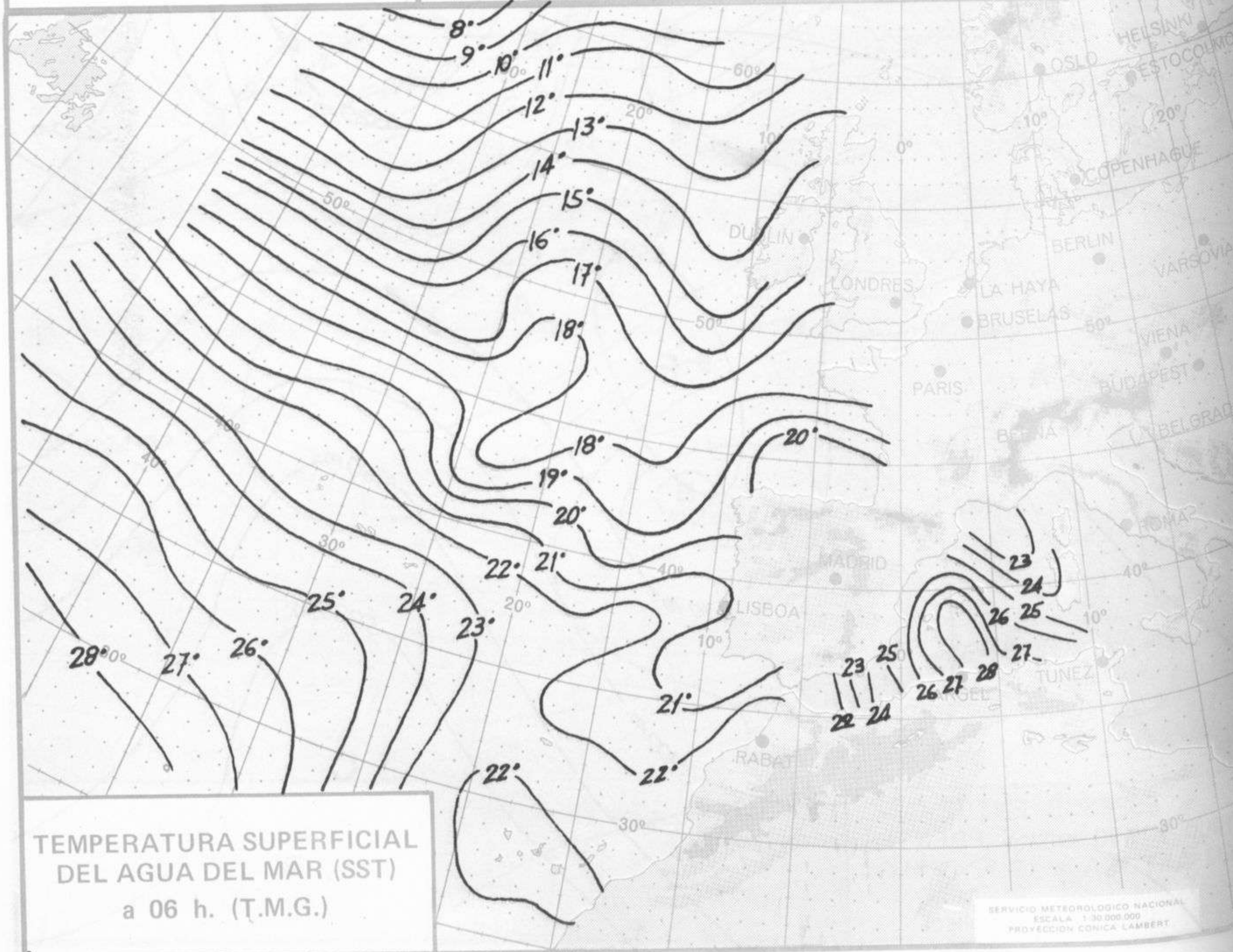
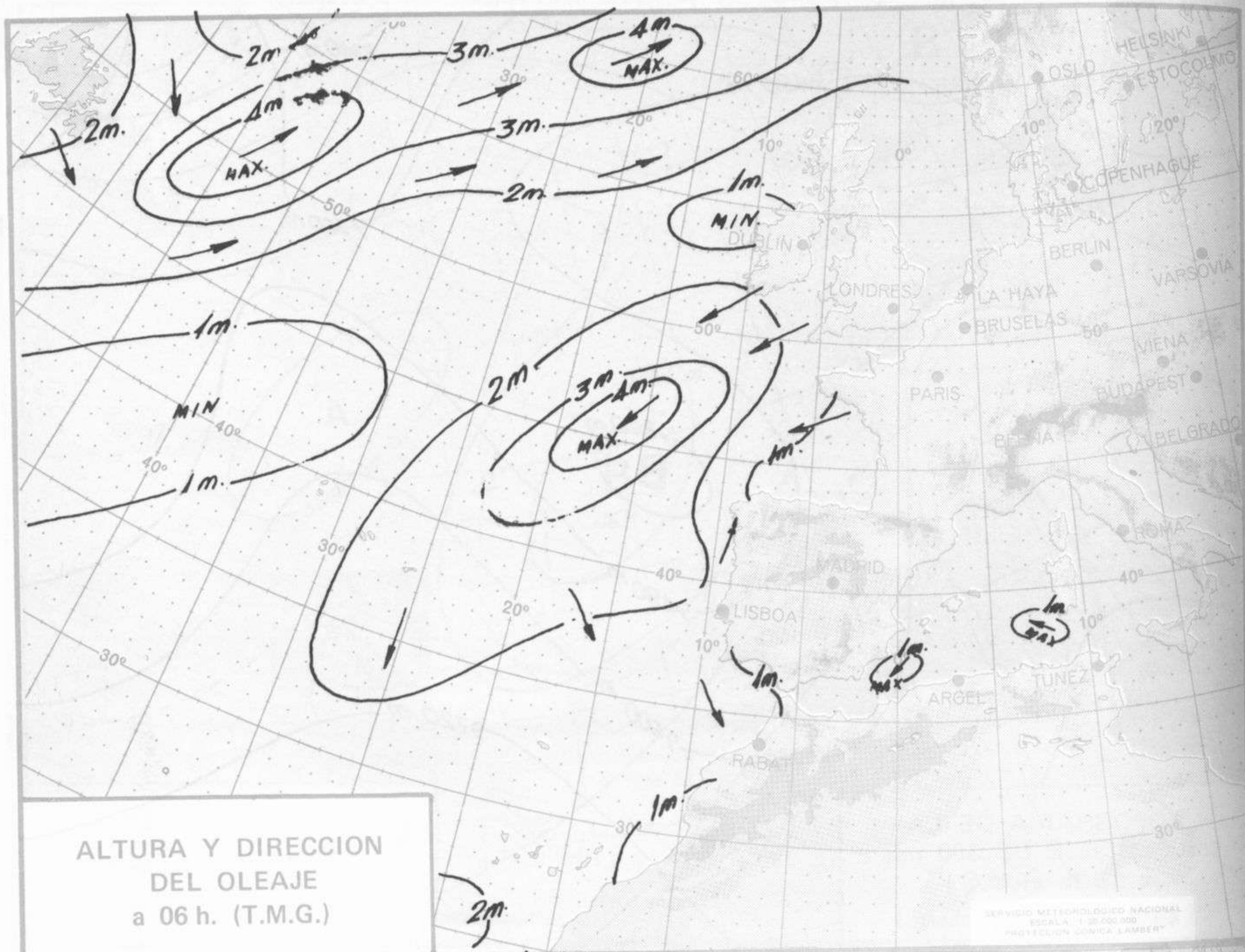
















COMPLEMENTO A LA INFORMACION TECNICA DIARIA



Dirección postal: Centro de Análisis y Predicción (Ciudad Universitaria), Apartado 285 - Madrid - 3 - (España) - Teléfono: 244 35 00  
 Fonometeo local: teléfono 094 - Fonometeo España: teléfono 232 69 40 de Madrid

MADRID, Jueves 31 de JULIO de 1.975

		R A D I O S O N D E O S																	
		Sondeos a 00 horas ( T M G )						Sondeos a 12 horas ( T M G )											
		Presiones tipo			Puntos notables			Presiones tipo			Puntos notables								
		PPP	hhh	TT	DD	dd	ff	PPP	TT	DD	PPP	TT	DD	PPP	TT	DD			
La Coruña 08.001	1000	93	23	56	09	10	1004	23	50		1000	130	23	59	20	09			
	850	1498	10	63	15	30	947	25	65		850	1512	10	20	21	18			
	700	3128	5	50	18	37	912	24	66		700	3122	8	74	21	23			
	500	5780	-12	12	20	50	740	10	59		500	5800	-12	59	20	30			
	400	7430	-28	68	20	44	628	-2	0		400	7470	-23	61	20	50			
	300	9430	-43	63	20	50	513	-10	0		300	9510	-39	62	20	59			
	250	10630	-52		20	52	412	-26	69		250	10730	-50		21	48			
	200	12060	-55		20	63	291	-45	62		200	12170	-54		21	50			
	150	13910	-52		21	36	213	-55			150	14020	-51		20	32			
	100	16490	-57		21	20	180	-53			100	16640	-54		20	16			
	70						164	-54			70						168		
	50						100	-57			50							115	
	30										30								
20										20									
Madrid / Barajas 08.221	1000	123					945	29	75		1000	117					945	32	71
	850	1564	25	69	33	10	881	27	70		850	1563	24	70	21	14	656	6	60
	700	3222	11	63			665	7	62		700	3220	11	61	21	31	552	-7	29
	500						558	-7	08		500	5900	-12	49	21	30	465	-15	56
	400						507	-11			400	7570	-25	59	22	30	352	-33	61
	300						393	-25	17		300	9590	-38		23	45	328	-35	65
	250						302	-41	44		250	10830	-43		23	52	131	-62	
	200	12270	-56	59	23	61	197	-57	58		200	12310	-50		23	57			
	150	14080	-62		23	60	140	-63			150	14250	-58		23	57			
	100	16570	-63								100								
	70										70								
	50										50								
	30										30								
20										20									
Palma de Mallorca / Bon Bonet 08.302	1000	158	23	15	20	02	1012	23	23		1000	160	32	62	20	12	1012	33	62
	850	1589	23	61	34	10	979	23	11		850	1601	23	63	25	04	810	20	63
	700	3239	10	58	32	17	934	28	60		700	3255	9	60	31	12	631	2	57
	500	5900	-12	42	32	23	823	21	60		500	5940	-11	69	32	19	433	-19	60
	400	7530	-25	23	33	27	353	-32	17		400	7610	-23	60	26	16	369	-28	61
	300	9580	-37	56	27	29	289	-38	57		300	9660	-36		29	25	351	-29	61
	250	10830	-43		27	49	142	-64			250	10900	-45		27	25	218	-53	
	200	12300	-52		27	47	125	-66			200	12370	-54		25	43	200	-54	
	150	14120	-62		25	25					150								
	100										100								
	70										70								
	50										50								
	30										30								
20										20									
Santa Cruz de Tenerife 60.020	1000	156	22	57	29	06	1014	23	57		1000	164	23	56	06	04	1015	24	56
	850	1555	21		27	08	916	17	54		850	1564	21		22	16	917	16	44
	700	3210	12		22	10	883	21			700	3208	10		22	12	882	22	
	500	5900	-11	56	21	25	852	21			500	5880	-11		24	20	786	18	
	400	7570	-22		20	30	760	19			400	7560	-22		24	20	541	-8	44
	300	9630	-36		21	30	545	-6	43		300	9620	-36		24	40	446	-16	
	250	10880	-45		22	20	505	-10	57		250	10860	-45		24	40	286	-54	
	200	12340	-54		24	25	460	-17	32		200	12320	-55		24	40	148	-66	
	150	14140	-65		25	40	382	-23			150	14110	-66		24	50	117	-67	
	100	16560	-66		25	45	246	-46			100	16600	xx						
	70						176	-59			70								
	50						152	-65			50								
	30						127	-71			30								
20						104	-65			20									

V I E N T O E N A L T I T U D																
Estación	Tipo de Sonda	Indicativo	dia/hora	Tierra dd ff	1.000m. dd ff	1.500m. dd ff	2.000m. dd ff	3.000m. dd ff	4.000m. dd ff	5.500m. dd ff	7.000m. dd ff	9.000m. dd ff	10.500m. dd ff	12.000m. dd ff	13.500m. dd ff	16.000m. dd ff



Estaciones	SYNOPSIS de 00 horas (T.M.G.)										SYNOPSIS de 06 horas (T.M.G.)										
LA CORUÑA	08001	70000	60299	11320	79598	16700	79788	91897			08001	71804	60022	14618	22582	15221	79718	91817	94038		
LUGO P. CENTRO	08002	60812	64139	11520	89500	13613	79188				08002	51000	60022	13515	33592	13113	75114	95037			
SANTIAGO DE C.(A)	08042	51309	60221	10320	88500	14000	79788				08042	71606	50122	15815	67401	15211	79715	94043			
VIGO(A)	08045	51806	60221	10320	88500	14000	79788				08045	81806	60022	13217	87488	16213	79317				
PONFERRADA	08053	51806	60221	10320	88500	14000	79788				08053	10000	60020	12921	00950	16400	69514	70021			
GIJON	08023	60506	40404	17023	30911	19718	70038				08014	12203	40010	12520	10530	17558	70020	94028			
SANTANDER	08025	61006	40042	17222	28673	12817	70088				08023	71406	60104	13622	38511	16818	70019	94086			
BILBAO (A)	08027	71604	50022	18421	75498	17104	79188				08025	70000	53041	13520	38532	17711	70019	94086			
S.SEBASTIAN (IGDO.)											08027	51602	60012	14422	00971	13611	79120	94087			
S.SEBASTIAN (A)											08029	60000	80021	12719	40964	16610	79719	94085			
LEON (A)	08055	60904	60012	52022	63400	16712	69132	79788	95098		08055	30000	58050	51420	31500	12201	69122	70018	94075		
ZAMORA	08075	80908	60022	56321	80938	13709	69196	70088			08130	21801	62020	13422	20742	69400	79720	94069			
BURGOS (A)	08141	40000	60012	13422	40970	12815	65367	75788			08075	51816	70031	54723	11581	10400	65174	10017	94082		
VALLADOLID											08141	22004	65011	12721	12580	10309	69359	57200	94055		
SORIA											08148	60000	75032	56422	44409	10503	69886	70021	94089		
SALAMANCA (A)	08202	01104	65000	51121	00900	11819	69258	70088	95490		08202	10000	62011	50318	10930	12003	69258	70019	94059		
AVILA											08210	11518	75001	54123	10550	10003	68859	10023	94077		
SEGOVIA											08213	21202	70021	54727	24400	11605	69044	70023	94094		
NAVACERRADA											08215	31425	75031	57819	25570	04104	68189	79219	94096		
MADRID (A)	08221	50000	70022	14727	38531	10205	69510	70088			08221	30000	59021	14423	25531	12204	69506	70023	94094		
TOLEDO											08272	50000	50051	15425	44630	13215	65557	70022	94078		
CUENCA											08231	11802	82020	57223	10980	07400	69129	70020	94112		
MOLINA DE ARAGON											08232	60000	70032	54815	50779	09703	69005	70015	94113		
CIUDAD REAL	08348	40000	57011	17226	24733	07211	69466				08348	51402	68021	18922	34733	07704	69475	70014	94095		
ALBACETE (A)	08280	01516	65001	15924	00900	03308	69371	70088			08280	01506	65000	17021	00900	07305	65373	70020	94116		
CACERES	08261	21805	70020	13126	20980	11209	70088				08261	22705	80020	15521	20980	11216	70021				
BADAJOS (A)											08330	22406	56054	17619	00940	18211	70019	94024			
VITORIA (A)	08034	80000	59504	15526	87488	16221	70188				08034	70000	30402	16415	78388	14400	69570	70015			
LOGROÑO (A)											08084	80000	70014	17420	54404	15404	79719	94100			
PAMPLONA											08086	63602	62022	17420	35540	13517	70120	94095			
HUESCA (A)											08094	21120	57050	17024	00930	16103	69557	70022	94128		
ZARAGOZA (A)	08160	23214	75012	15926	10931	16217	70088				08160	70902	75031	16723	45649	16003	70021	94119			
CALAMOCCHA	08233	21608	75011	56522	20950	13004	65145	70088			08233	30000	75031	55417	30934	12303	65147	70015	94093		
LERIDA											08171	00000	56050	17322	00970	20213	70022	94112			
GERONA											08183	10000	60051	17521	10940	20400	70020				
BARCELONA	08180	00000	30401	16924	00900	23208	70088				08180	00000	10444	17824	00900	00900	70021	94104			
BARCELONA (A)	08181	40000	40401	17323	47300	23211	70088				08181	00000	30100	13023	00900	00900	70022	94086			
REUS (A)											08175	20408	30051	17723	20530	11203	70022	94086			
TORTOSA											08239	71802	12102	16724	75588	23304	70023	94066			
CASTELLON											08286	71404	15052	18425	31275	24210	70023	94084			
VALENCIA											08286	30102	30051	18624	25570	22213	70023	94111			
ALICANTE (A)	08360	07000	60000	17124	00900	22208	70088				08360	00000	70000	17220	00900	16308	70019	94122			
MURCIA (A)											08429	10000	75030	17219	00803	13202	70018	94123			
SAN JAVIER (A)	08433	00204	60000	16923	00900	18205	70088				08433	10405	62000	17219	00901	11204	70017	94101			
SEVILLA (A)	08391	02108	65020	15428	00900	17128	70088				08391	52108	58058	17723	35580	21213	79723	94090			
CORDOBA	08410	00000	65001	14931	00900	10213	70088				08410	32314	65030	16923	30965	19213	70023	94091			
GRANADA (A)	08419	07000	70000	16627	00900	06213	69536	70088			08419	00000	70000	20415	00900	07207	65544	70015	94125		
HUELVA											08383	32206	60021	16622	38500	18108	70022	94052			
JEREZ DE LA F. (A)	08451	21814	70021	17024	00980	21222	70088				08451	72008	43051	19321	56300	20906	70021				
CADIZ											08452	02706	70021	18621	26500	18221	70021	94115	91817		
TARIFA											08458	82710	10102	19021	86268	21107	70020	94080	91823		
MALAGA (A)	08482	13206	65030	16324	10930	16102	70088				08482	13004	70030	16522	10930	19306	70021	94106			
ALMERIA (A)	08487	02707	70020	16326	00900	22316	70088				08487	13613	70020	14629	10950	15608	70024	94122			
PALMA DE M. (A)	08306	10000	62020	17623	15500	21107	70088				08306	10000	59050	18419	15500	17312	70017	94112			
MAHON (A)	08314	00000	60020	13324	00900	23212	70088				08314	10000	60030	19322	18300	21307	70022	94120			
IBIZA (A)	08373	00000	65020	17424	00900	21205	70088				08373	00000	70020	18021	00900	11209	70021	94128			
IZANA											60010	61604	58052	23314	60940	04605	67756	70014	94118		
S.C.DE TENERIFE (A)	60015	01606	70002	21716	00900	13228	69511	70088			60015	11506	70030	17920	00930	02705	69435	70016	94072		
S.C.DE TENERIFE											60020	43602	80030	19121	40541	17613	70021	94105	91818		
LAS PALMAS (A)	60030	33612	70020	21921	35500	20347	70088	91888			60030	60225	70021	19121	65500	19405	70020	94083	91887		
FUERTEVENTURA (A)											60035	30610	60030	19420	38400	16325	70018	94095			
LANZAROTE (A)											60040	20412	65000	19221	14470	19719	70020	94076			
CEUTA											60320	63121	65032	14218	48542	16316	70015	94082			
MELILLA	60338	60704	62031	15426	65500	23611	70088				60338	72710	62031	16924	66438	22315	70024	94093			
VILLA CISNEROS (A)	60096	00415	60000	15921	00900	20820					60096	30410	60020	15721	35907	14909	70021	94053			