



BOLETIN DIARIO

AÑO XXIII

2ª Epoca

Núm. 320

MADRID, SABADO 16 de NOVIEMBRE de 1.974

Dirección postal: Centro de Análisis y Predicción (Ciudad Universitaria), Apartado 285 - Madrid - 3 - (España) - Teléfono: 244 35 00
 Fonometeo local: teléfono 094 - Fonometeo España: teléfono 232 69 40 de Madrid

TIEMPO PASADO (de 12 horas de ayer a 12 horas, T.M.G., de hoy):

Nubosidad y precipitaciones: Ayer durante el día el cielo estuvo despejado en Baleares y Canarias, parcialmente nuboso en Levante y sur de Cataluña y muy nuboso en el resto de España. Las precipitaciones han sido abundantes en Galicia, Centro, Extremadura, Guadalquivir y Duero, débiles o moderadas en Ebro, Cantábrico y norte de Cataluña. A última hora hubo nevadas en la cordillera Central. Se recogieron 56 litros por metro cuadrado en Navacerrada, 55 en Huelva, 33 en el aeropuerto de Vigo y Jerez de la Frontera. En la noche de hoy continuó despejado en Baleares y Canarias; estuvo parcialmente nuboso en Cataluña y Levante y muy nuboso con precipitaciones en las demás regiones, registrándose 17 litros en el aeropuerto de Vigo, 19 en el de Santiago y 7 en los de Málaga y Vitoria.

Vientos fuertes: Se registraron muy fuertes de componentes sur en puntos del Cantábrico y de Andalucía.

Temperaturas destacables: Las máximas han oscilado desde 9ª en Lugo y Soria a 23ª en Almería y de 23 a 24ª en Canarias. Las mínimas de hoy se registraron entre los 3ª de Soria, Avila y Segovia a los 15ª en Almería y alrededor de los 16ª en las capitales canarias.

PRONOSTICO PARA MAÑANA:

En Galicia muy nuboso con lluvias o chubascos moderados o fuertes. En el Duero y Cantábrico occidental nuboso con chubascos. En las demás regiones de la vertiente atlántica nubosidad variable con chubascos dispersos. Poco nuboso en el área mediterránea. En Canarias riesgo de algún chubasco local.

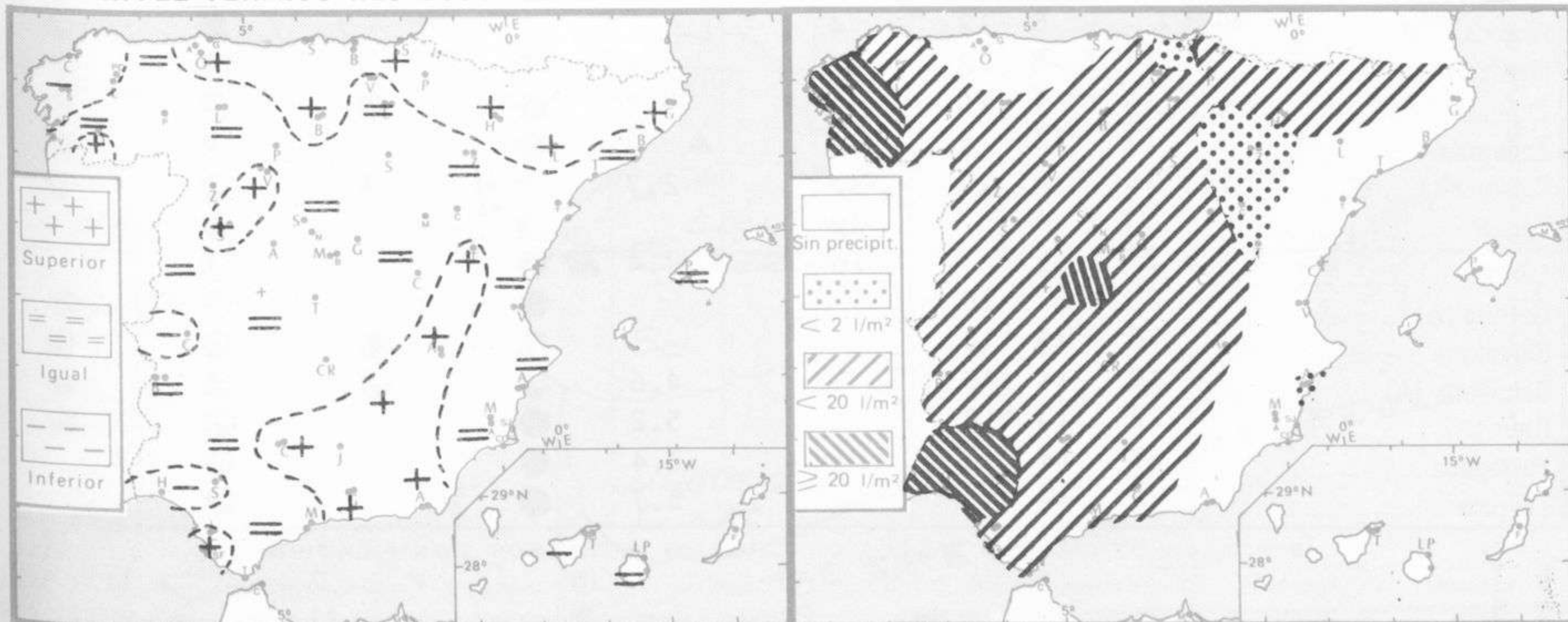
TENDENCIA PARA LOS DIAS 18 y 19:

Día 18: Continuará con análogas características.

Día 19: Nuboso con chubascos en Galicia. Parcialmente nuboso en el Duero y Cantábrico. Poco nuboso en las demás regiones.

NIVEL TERMICO RESPECTO AL NORMAL

AREAS CON PRECIPITACION (12 h. ayer a 12 h. hoy)

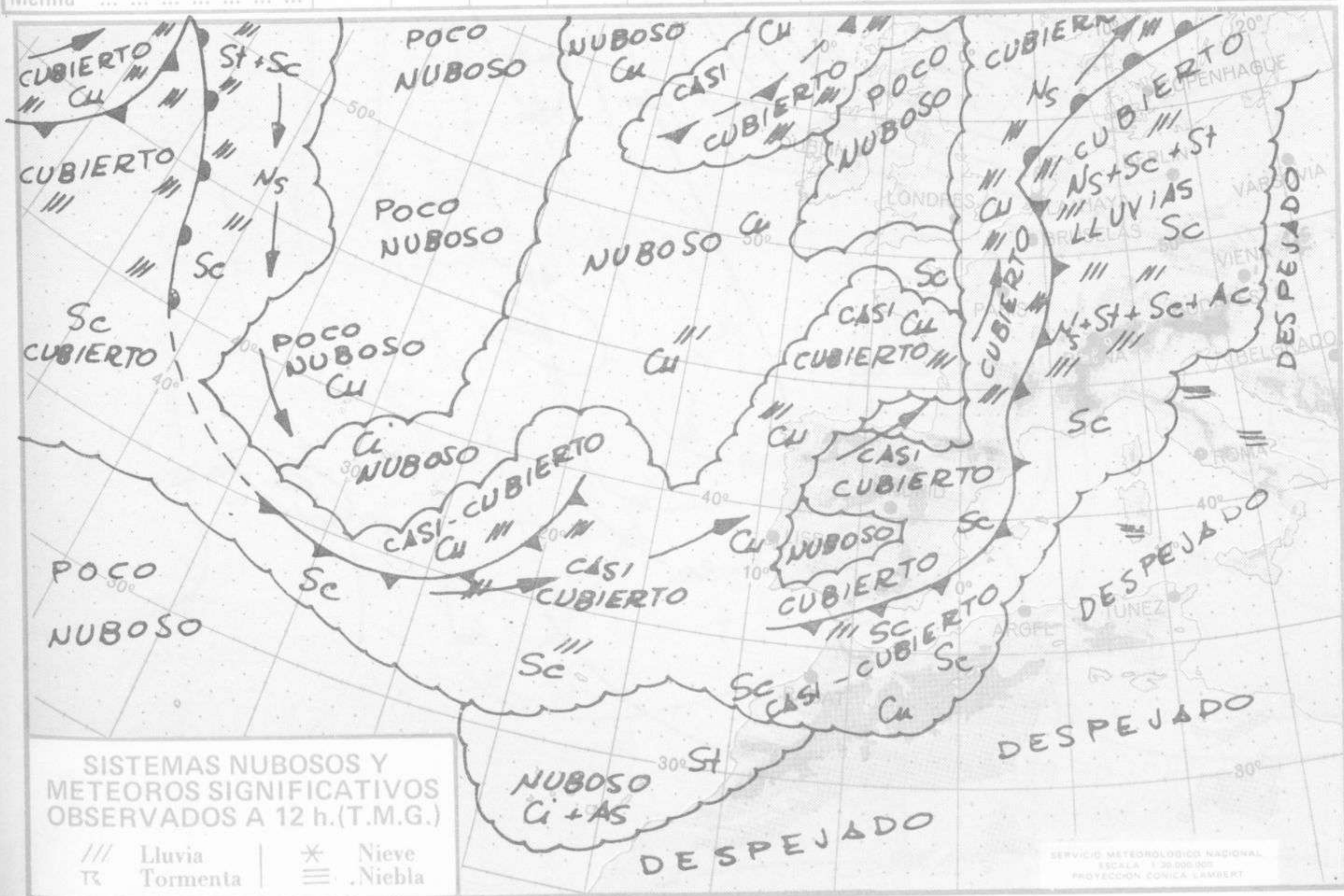


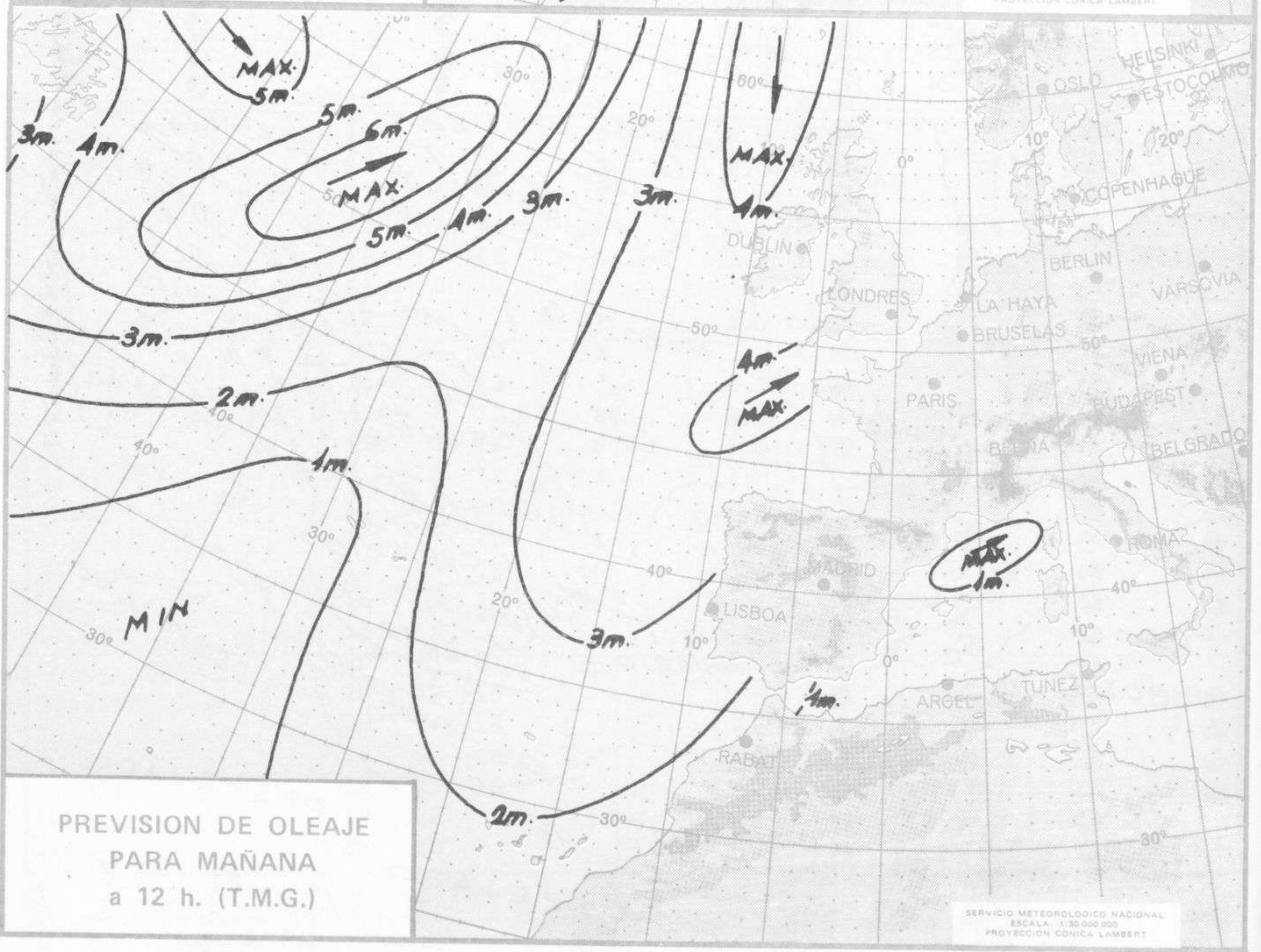
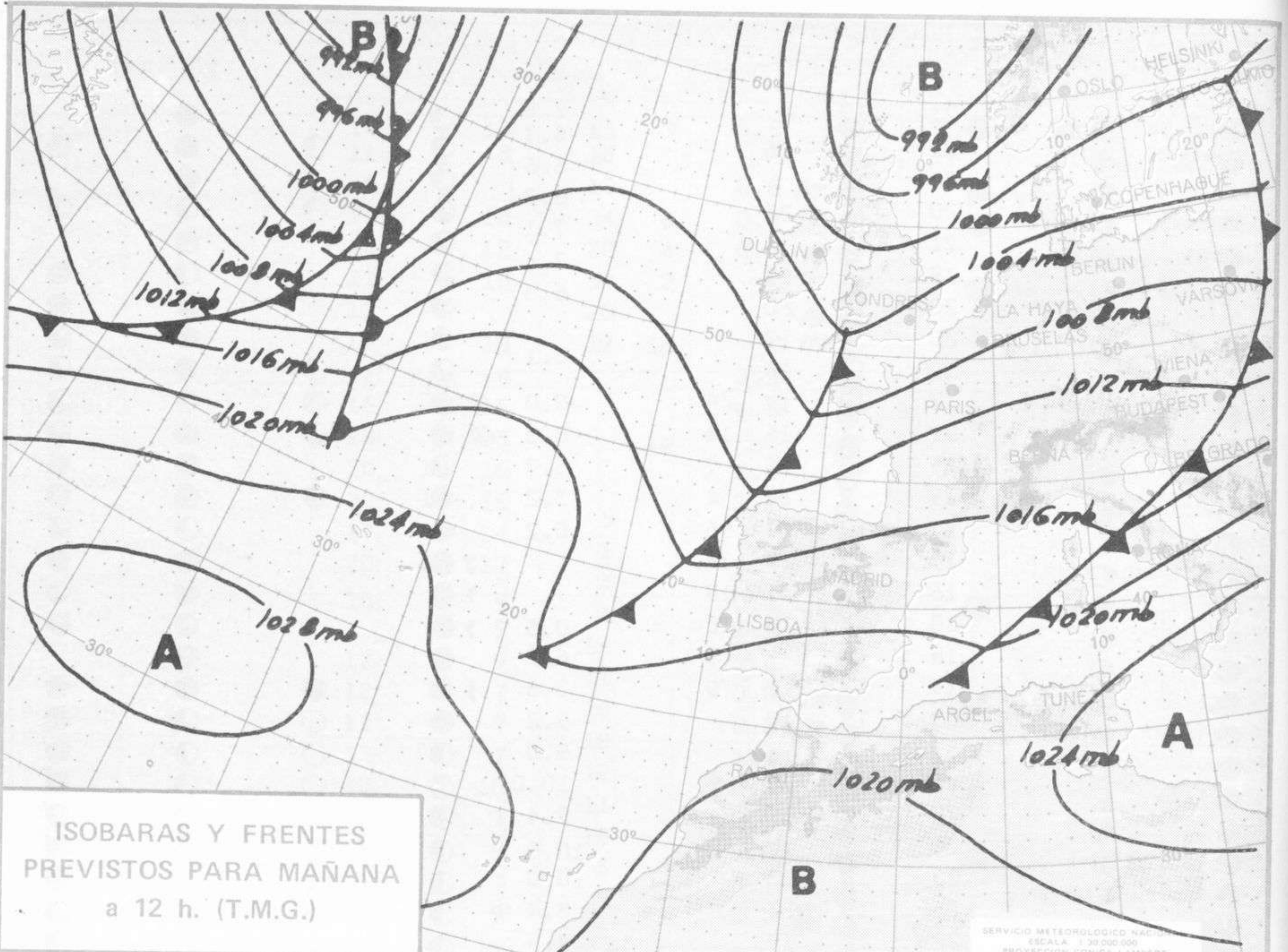
Estaciones	Temperaturas (°C)			Precipitación (l/m²)		Horas de sol ayer	Meteoros significativos			
	Máxima de ayer	Mínima de hoy	12 horas de hoy	06 ayer a 06 hoy	Hoy 06-12		18 horas de ayer	00 horas de hoy	06 horas de hoy	12 horas de hoy
La Coruña	14	9	12	15	3	0.5	●	●	/// ●	●
Monteventoso	11	6	8	16			●			/// ●
Lugo (Punto Centro)	9	5		10		0.6	/// ●	●	●	●
Santiago de Compostela (A)	11	7	10	34	8	0.5	●	●	/// ●	●
Pontevedra	14	X	12	20	4	0.5	/// ●		/// ●	/// ●
Vigo (A)	11	8	10	50	2		●	●	●	●
Orense	13	7		20			/// ●		●	●
Ponferrada	12	6	10	12	ip		/// ●		●	●
Asturias (A)	16	10	15			3.5	●		●	●
Oviedo	16	9	15			4.5	●	●	●	●
Gijón	20		15		ip		●		●	●
Santander (A)	20	13	16			5.1	●	●	●	●
Santander	20	13	16			2.7	●	●	●	●
Bilbao (A)	17	12	14	5			●	●	●	●
San Sebastian/Igueldo	20	14	17	1			●	●	●	●
San Sebastian (A)				3		2.3	●	●	●	●
León (A)	10	4	9	4		0.0	●	●	●	●
Zamora		6	9	ip		1.5	●	●	●	●
Palencia	12	5	7	11		2.6	●	●	●	●
Burgos (A)	12	5	7	16		0.0	/// ●	●	●	●
Burgos	11	5	7	18		0.2	/// ●		/// ●	●
Valladolid (A)	13	2	7	12		1.0	●	●	●	●
Valladolid	13	5	10	11		0.8	●	●	●	●
Soria	9	3	7	18		0.0	/// ●	●	●	●
Salamanca (A)	12	5	9	5		3.0	●	●	●	●
Avila	11	3	7	5		0.7	●	●	●	●
Segovia	12	3	9	5		0.2	R ●	●	●	●
Navacerrada	3	-2	4	61		0.0	* ●	●	●	●
Madrid/Barajas	13	7	11	22		0.0	●	●	●	●
Madrid (Cdad. Universitaria)	13	6	11	20		0.0	●	●	●	●
Guadalajara	13	5		15			/// ●	●	●	●
Toledo	14	8		8		0.8	/// ●	●	●	●
Cuenca	13	5	8	9		0.0	/// ●	●	●	●
Molina de Aragón	13	6		8		4.2	●	●	●	●
Ciudad Real	16	4	11	12		0.4	/// ●	●	●	●
Albacete (A)	16	6	11	4		3.2	●	●	●	●
Cáceres	13	8		22			●	●	●	●
Badajoz (A)	17	11		21		1.8	●	●	●	●
Vitoria (A)	13	7	10	14			/// ●	●	●	●
Logroño	16	5	13	7		0.3	●	●	●	●
Logroño (A)	15	5	13	2		0.3	●	●	●	●
Pamplona	15	9	12	18		0.0	●	●	●	●
Huesca (A)		8	12	4			●	●	●	●
Daroca	17	8	10	ip		1.4	●	●	●	●
Zaragoza (A)	16	7	15	1		0.5	●	●	●	●
Zaragoza	17	11	15	ip			●	●	●	●
Calamocha	16	5	10	ip		2.7	●	●	●	●
Teruel	15	6		ip			/// ●	●	●	●
Lérida	20	11		ip		7.4	/// ●	●	●	●
Gerona (A)	20	12	16				●	●	●	●
Barcelona	20	14	16				●	●	●	●
Barcelona (A)	18	11	18			4.6	●	●	●	●
Reus (A)	18	13	16			5.2	●	●	●	●
Tarragona	19	12				3.4	●	●	●	●
Tortosa	21	10				5.7	●	●	●	●

SÍMBOLOS UTILIZADOS EN LOS CUADROS DE METEOROS SIGNIFICATIVOS

- ☉ Llovizna = Neblina < Relámpagos ▲ Granizo ○ Despejado ● Nuboso ↙ NW 30 nudos ↘ NE 35 nudos
- /// Lluvia = Niebla ⚡ Tormenta * Nieve ☉ Poco nuboso ● Cubierto ↘ SW 50 nudos ↙ SE 65 nudos

Estaciones	Temperaturas (°C)		Precipitación (l/m²)		Horas de sol ayer	Meteoros significativos				
	Máxima de ayer	Mínima de hoy	12 horas de hoy	06 ayer a 06 hoy		Hoy 06-12	18 horas de ayer	00 horas de hoy	06 horas de hoy	12 horas de hoy
Castellón de la Plana	21	13				2.8	☉		●	
Valencia (A)	21	11	16			6.7	☉	☉	●	●
Valencia	22	14				6.6	☉		●	
Alicante (A)	20	12	21			6.3	☉	☉	●	☉
Alicante	21	11				7.1	☉		●	
Murcia (A)	19	11	19			3.4	☉		●	●
Murcia	20	12	20			6.3	☉		●	●
Cartagena	20	17	17				☉		●	☉
San Javier	19	11	18			6.1	☉	☉	●	☉
Sevilla (A)	17	10	17	24		0.0	☉	☉	●	☉
Córdoba (A)	21	12	16	14		0.0	☉	☉	●	☉
Jaén	19	10	15	7		5.7	☉		●	●
Granada (A)	19	9	14	4		3.2	☉	●	●	●
Huelva	17	12	17	55		0.2	☉		●	☉
Jerez de la Frontera (A) ...	19	13	18	34			☉		●	●
Cádiz	16	14	17	19			☉		●	☉
San Fernando	20	14	18	18		0.5	☉		●	●
Tarifa	18	14		5		6.2	☉		●	
Málaga (A)	19	14	18	9		3.8	☉	●	●	●
Almería (A)	23	15	19			9.2	☉	○	●	●
Palma de Mallorca (A)	22	8	19			9.0	☉	○	●	☉
Mahón (A)	20	14	18			10.0	○	○	●	●
Ibiza (A)	20	12	19			8.4	☉	○	●	●
Santa Cruz de Tenerife (A)...	20	11	17			10.0	☉	○	●	●
Santa Cruz de Tenerife	23	16	23			10.0	☉		●	●
Las Palmas (A)	25	15	21			8.4	☉	○	●	☉
Fuerteventura (A)	22	12	19			9.9	☉		●	☉
Lanzarote (A)	24	11	21			9.6	☉		●	☉
Ceuta	18	10	16	15		3.5	☉		●	☉
Melilla	24	14	19			6.8	☉		●	●

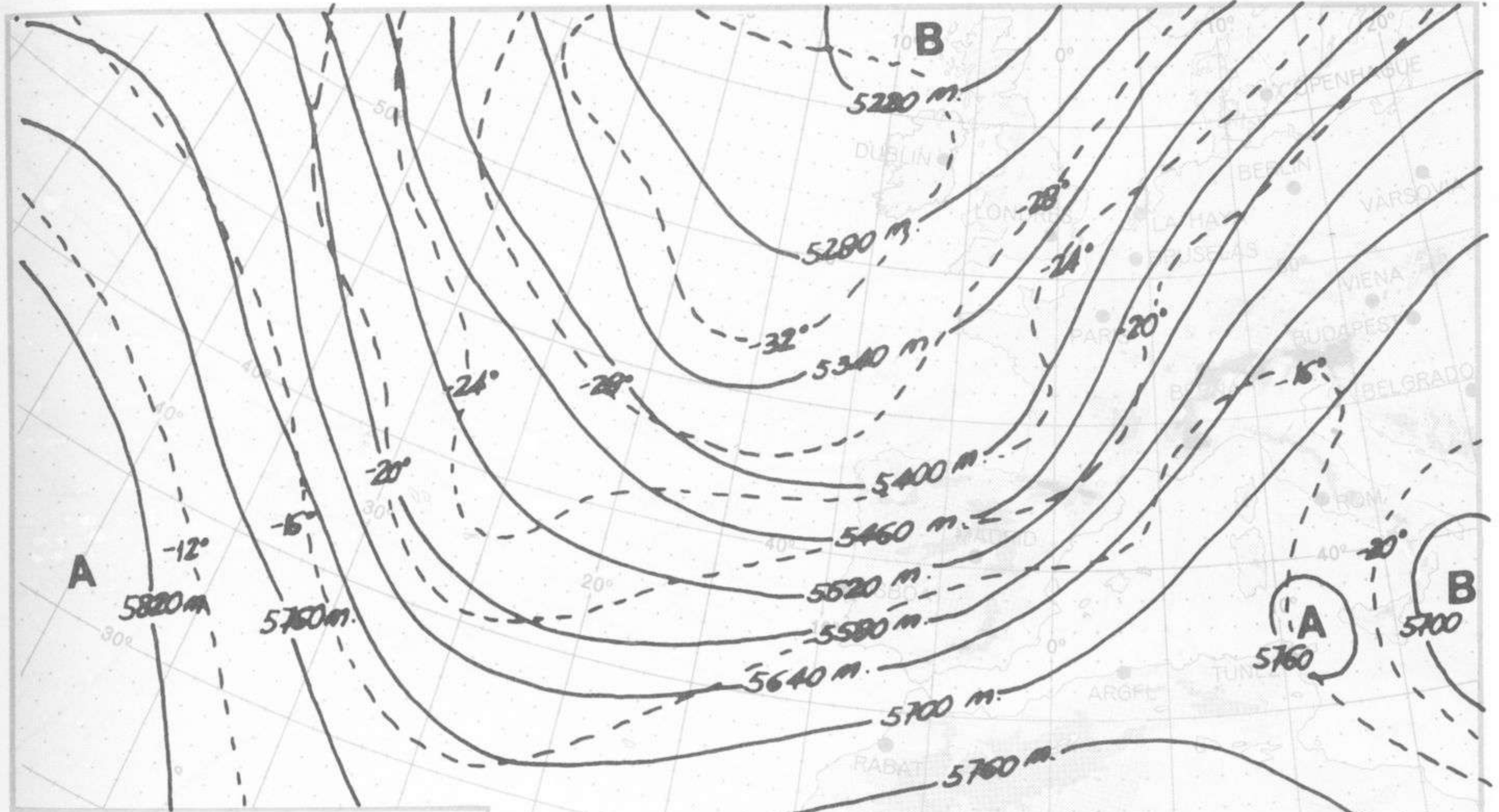




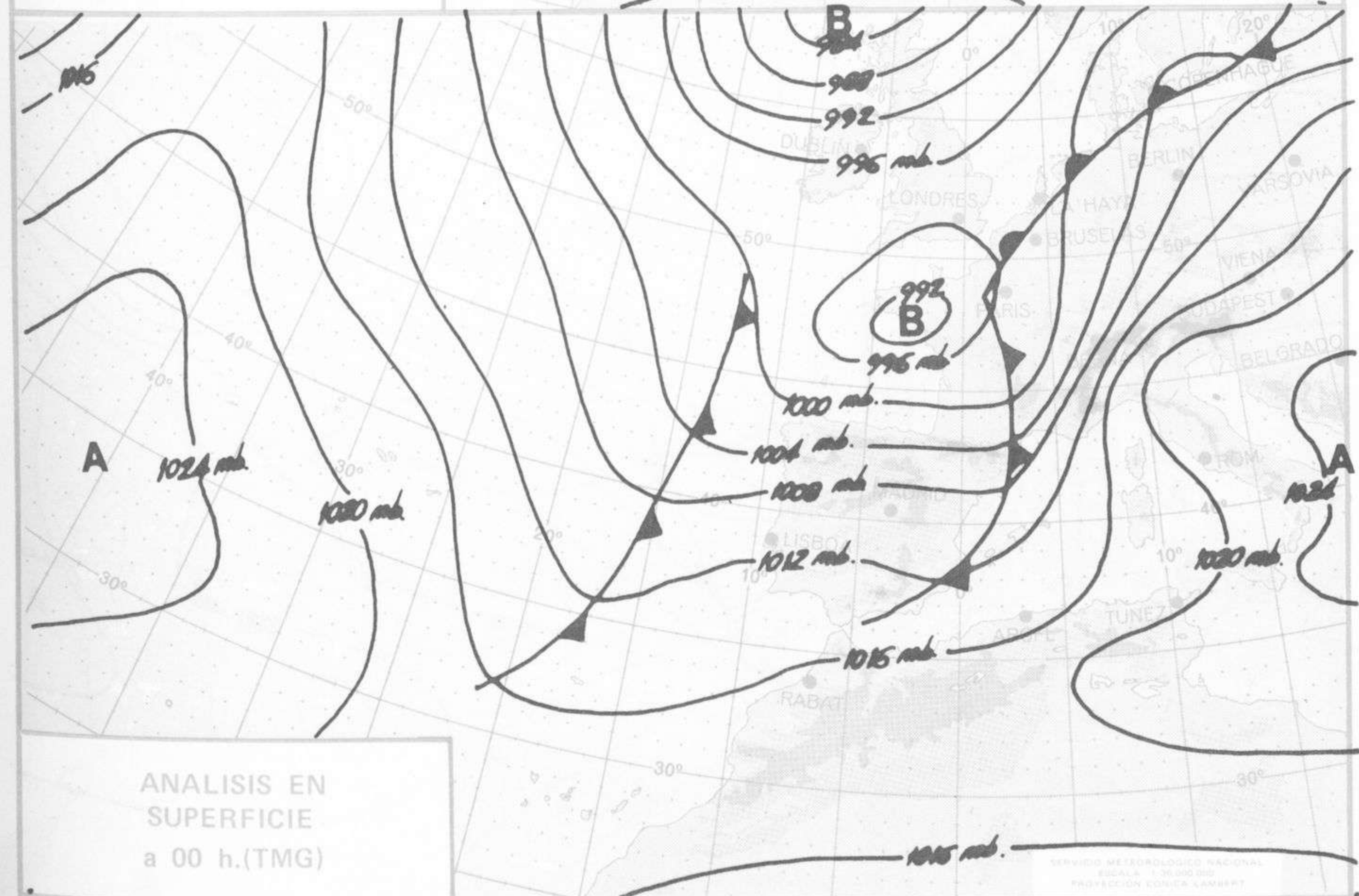
Imp. Sección de Publicaciones del Instituto Nacional de Meteorología



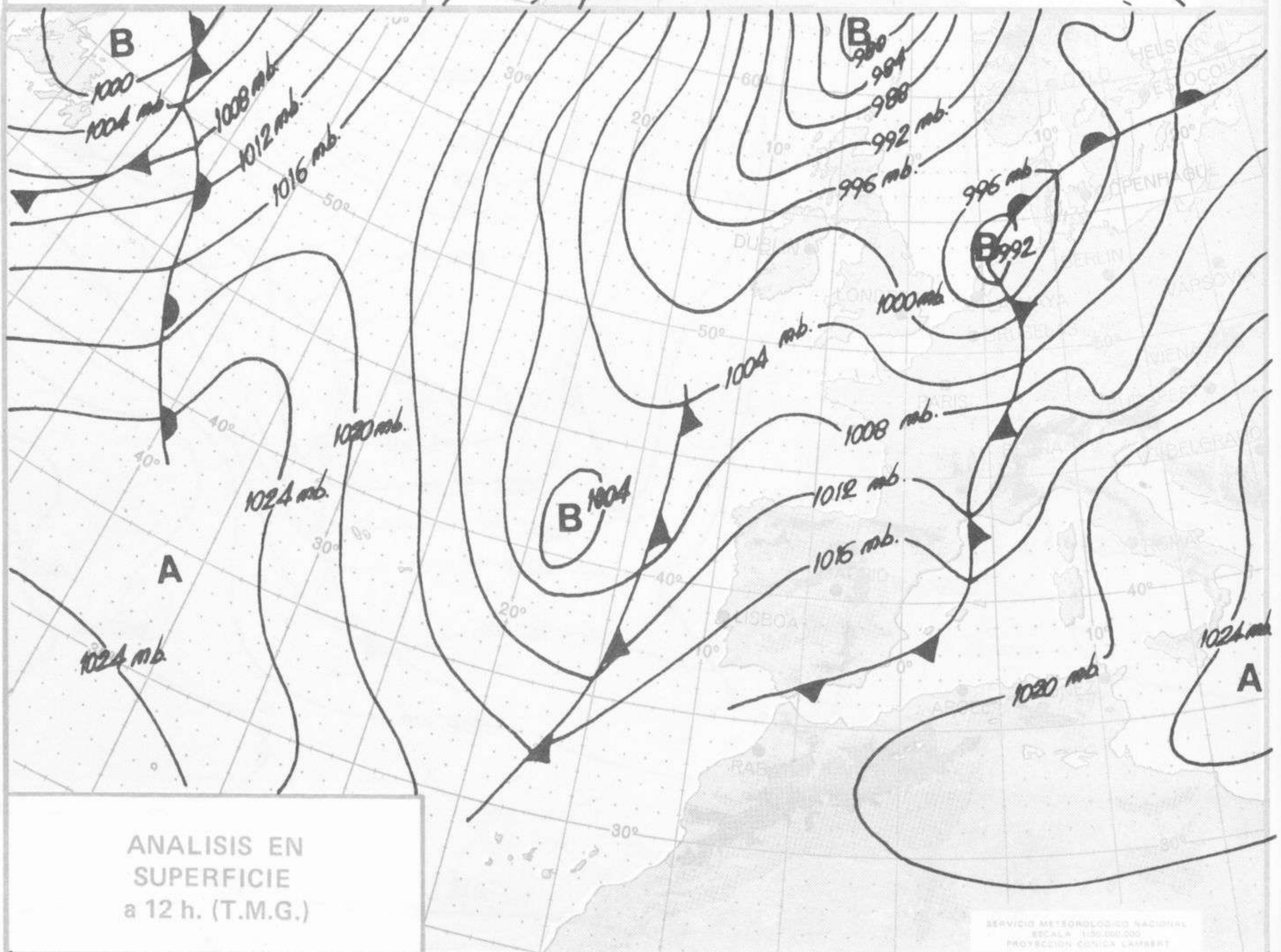
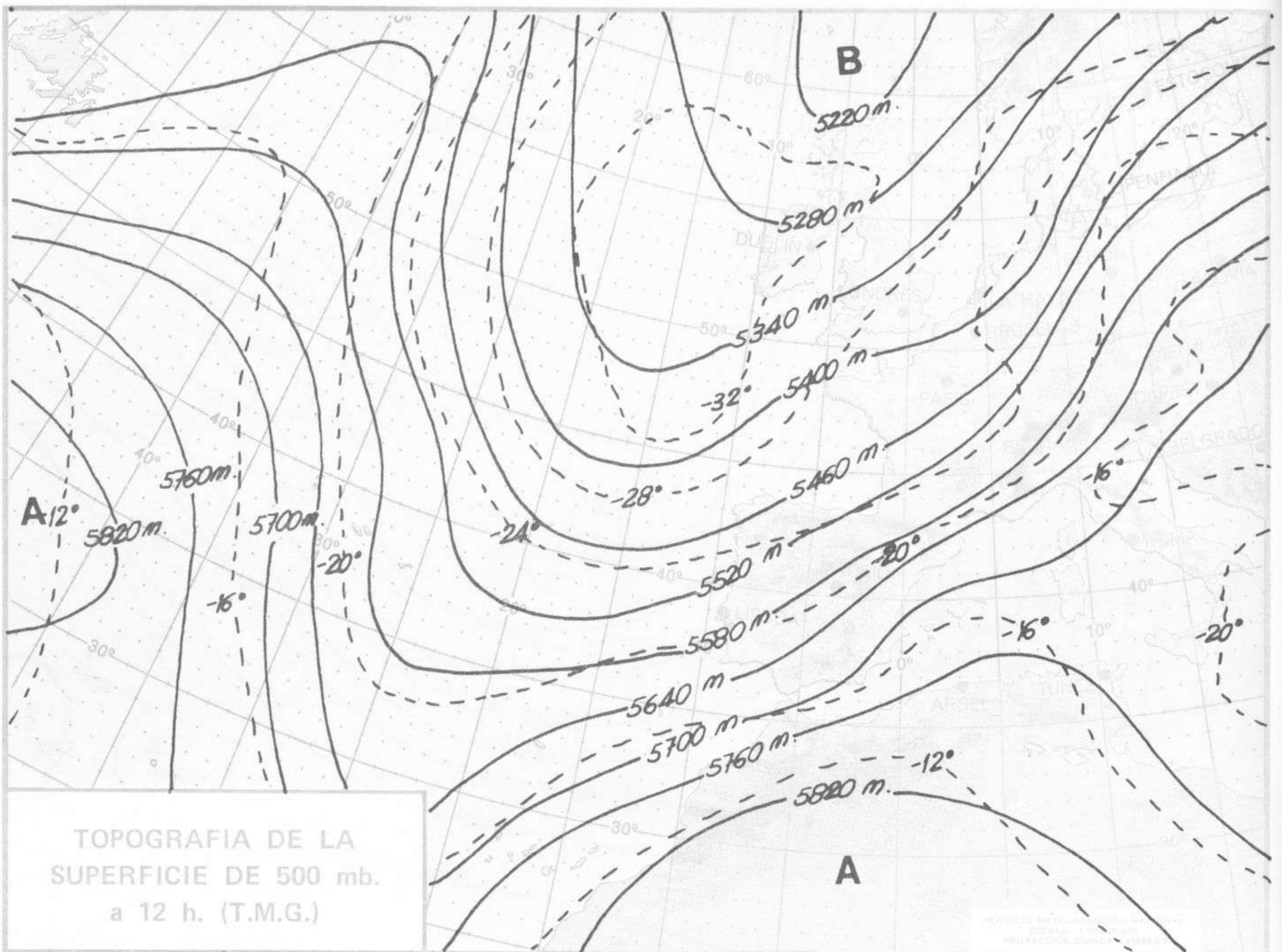
Dirección postal: Centro de Análisis y Predicción (Ciudad Universitaria), Apartado 285 - Madrid - 3 - (España) - Teléfono: 244 35 00
Fonometeo local: teléfono 094 - Fonometeo España: teléfono 232 69 40 de Madrid

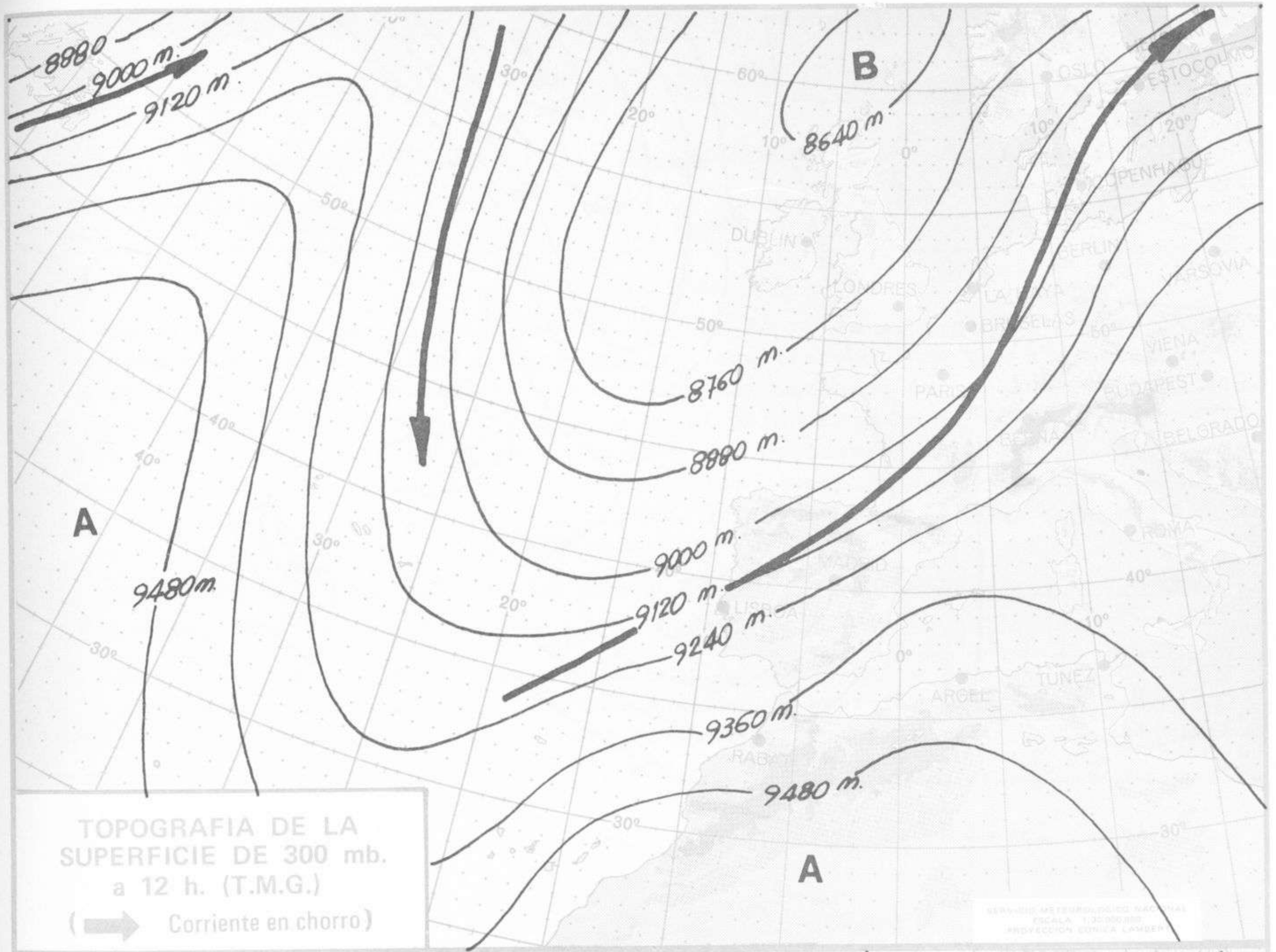


TOPOGRAFIA DE LA SUPERFICIE DE 500 mb. a 00 h. (T.M.G.)



ANALISIS EN SUPERFICIE a 00 h.(TMG)

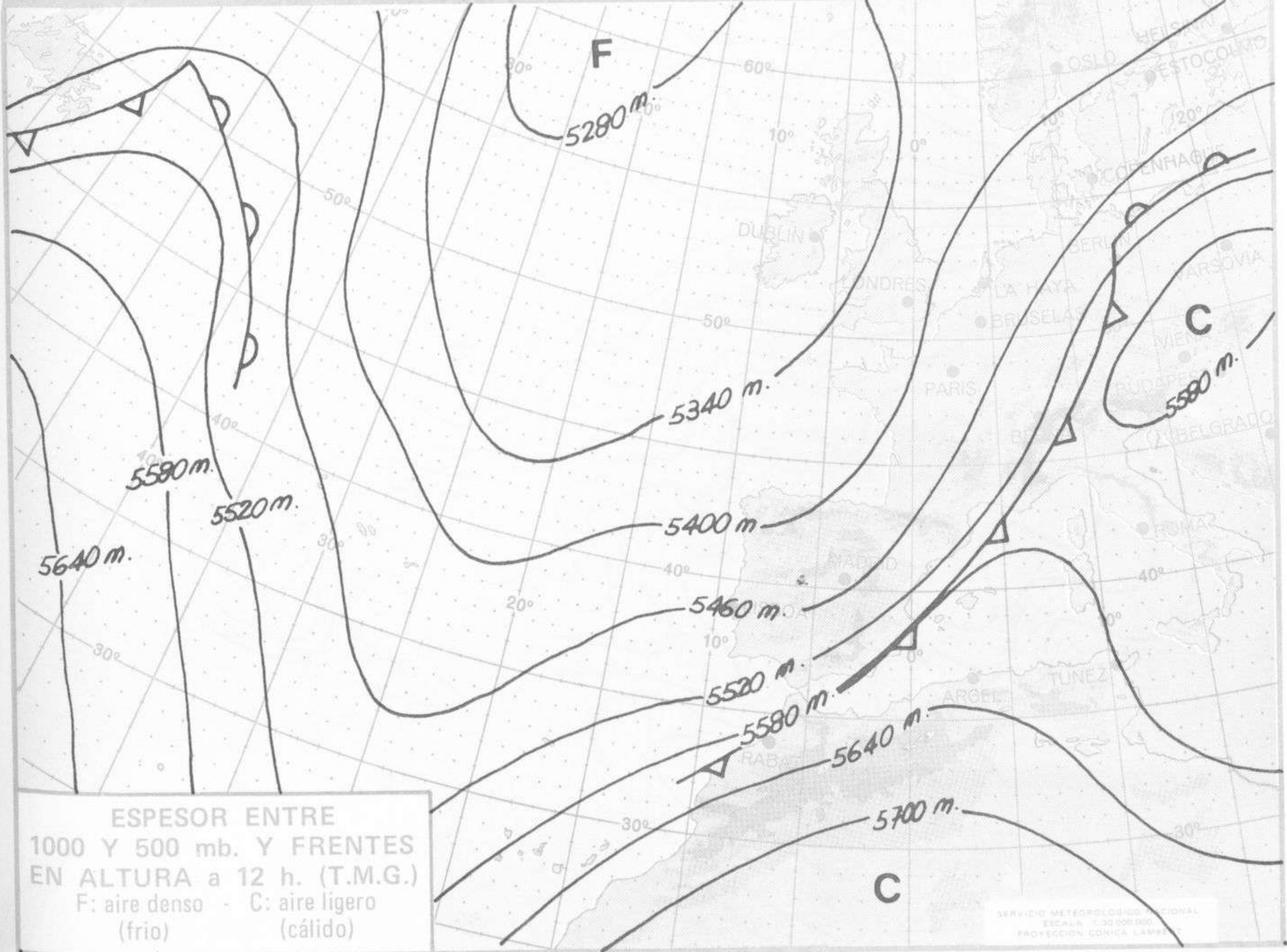




TOPOGRAFIA DE LA SUPERFICIE DE 300 mb. a 12 h. (T.M.G.)

(→) Corriente en chorro

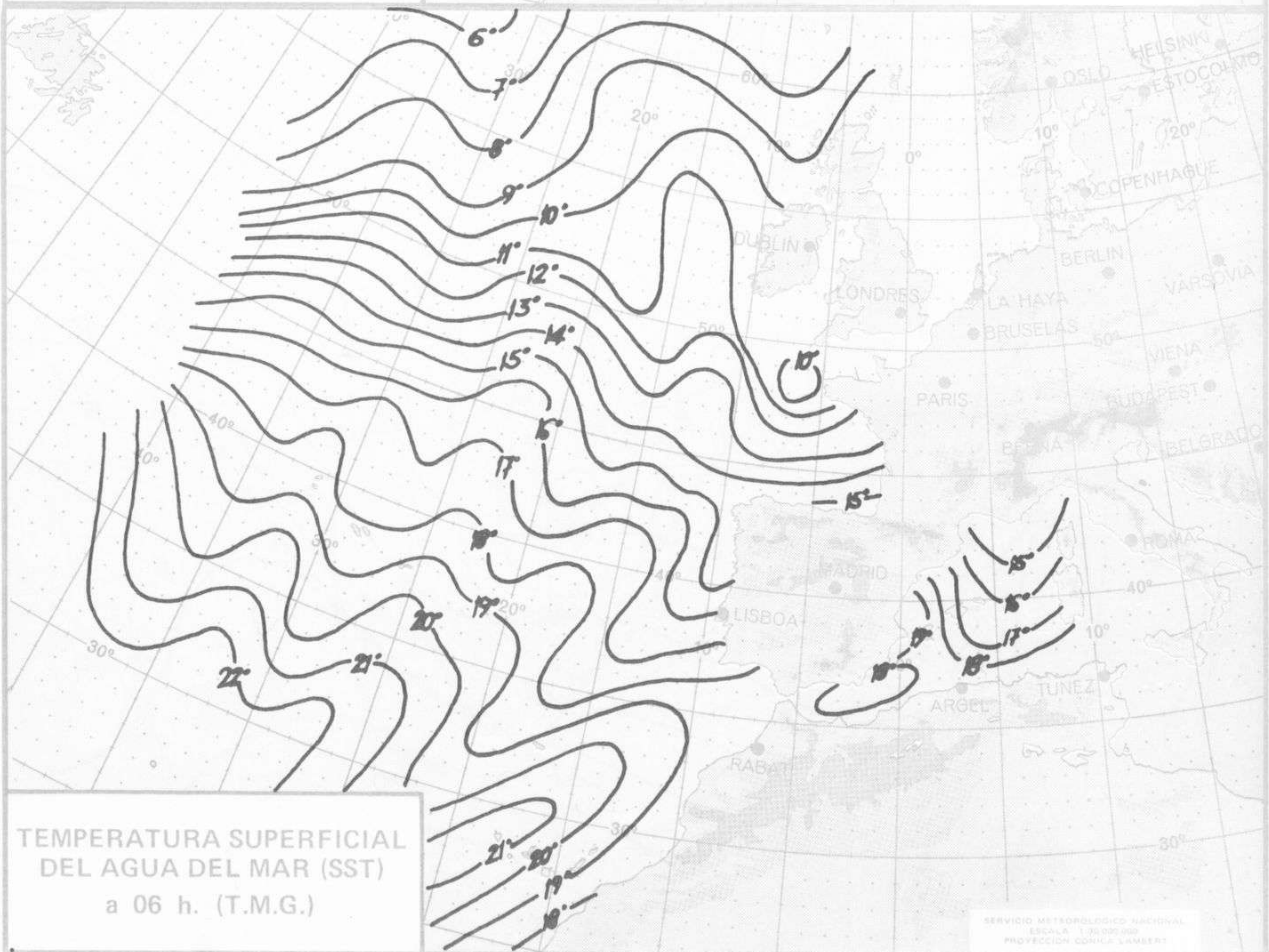
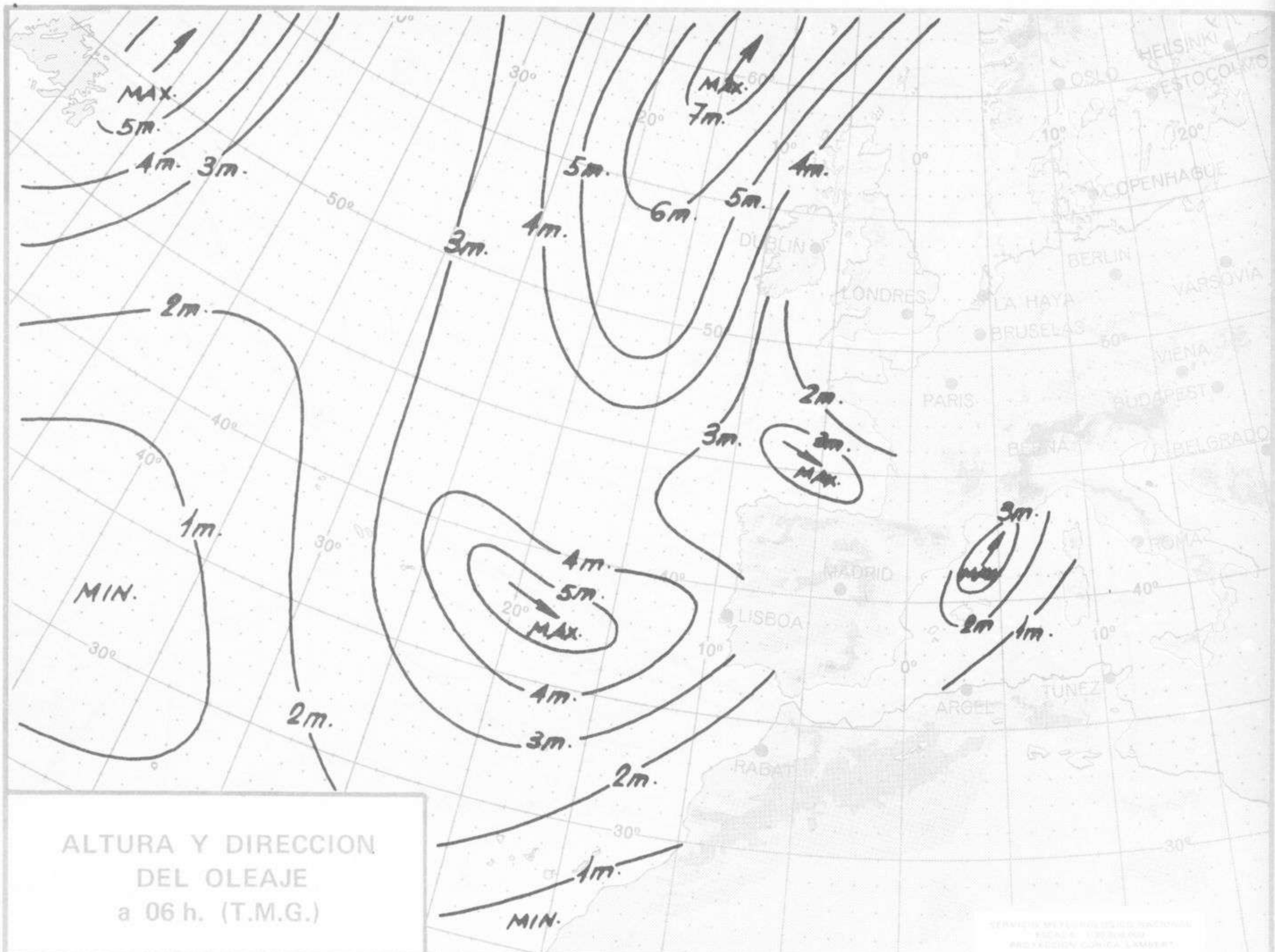
SERVICIO METEOROLÓGICO NACIONAL
ESCALA 1:30 000 000
PROYECCIÓN CÓNICA LAMBERT



ESPESOR ENTRE 1000 Y 500 mb. Y FRENTE EN ALTURA a 12 h. (T.M.G.)

F: aire denso (frio) - C: aire ligero (cálido)

SERVICIO METEOROLÓGICO NACIONAL
ESCALA 1:30 000 000
PROYECCIÓN CÓNICA LAMBERT





COMPLEMENTO A LA INFORMACION TECNICA DIARIA



Dirección postal: Centro de Análisis y Predicción (Ciudad Universitaria), Apartado 285 - Madrid - 3 - (España) - Teléfono: 244 35 00
 Fonometeo local: teléfono 094 - Fonometeo España: teléfono 232 69 40 de Madrid

MADRID, Sábado 16 de NOVIEMBRE de 1.974

		R A D I O S O N D E O S														
		Sondeos a 00 horas (TMG)						Sondeos a 12 horas (TMG)								
		Prestones tipo			Puntos notables			Prestones tipo			Puntos notables					
		PPP	hhh	TT	DD	dd	ff	PPP	TT	DD	PPP	TT	DD	PPP	TT	DD
Le Coruña 08.001	1000							953	10	23				1000	10	23
	850	1377		1	00	25	19	952	10	19				850	1414	1
	700	2078		-9	50	24	24	878	3	00				700	2941	-9
	500	5350		-28	58	25	33	841	3	00				500	5450	-25
	400	6960		-41	47	24	40	776	-1	00				400	7450	-37
	300	8850		-51	58	24	53	701	-9	55				300	8950	-45
	250	10050		-49		25	65	653	-12	27				250	10150	-37
	200	11550		-51		35	71	487	-29	59				200	11570	-56
	150	13350		-54		25	88	402	-40	44				150	13300	xx
	100							316	-53	50				100		
70							289	-49	59				70			
50							239	-49					50			
30							170	-53					30			
20							153	-53					20			
Madrid / Barajas 08.221	1000	76						936	0	31				1000	154	
	850	1415		3	19	24	33	742	-4	00				850	1490	0
	700	2958		-7	61	25	50	723	-6	59				700	3024	-6
	500	5530		-16	73	24	70	610	-14	72				500	5600	-20
	400	7160		-31	60	24	80	508	-16	73				400	7230	-28
	300	9140		-46	61	25	09	734	-11	82				300	9230	-44
	250	10340		-52		26	95	308	-26	58				250	10420	-53
	200	11780		-57		24	90	254	-53					200	11850	-61
	150	13600		-57		25	75	234	-51					150	13610	-61
	100	16100		-67		25	60	202	-57					100	16010	x
70	18260		-63		25	50	134	-61					70			
50													50			
30													30			
20													20			
Palma de Mallorca / Bon Bonet 08.302	1000	191		11	36	20	16	1006	10	17				1000	152	
	850	1464		10	72	22	43	963	15	64				850	1520	0
	700	3039		0	65	23	54	809	7	76				700	3090	0
	500	5670		-16				580	-8	58				500	5730	-16
	400	7310		-29				437	-23	74				400	7370	-28
	300	9300		-46				236	-59					300	9370	-44
	250	10460		-56				174	-66					250	10550	-54
	200	11850		-63										200	11960	-62
	150	13630		-66										150	13740	-63
	100	16110		-65										100	16210	-65
70													70			
50													50			
30													30			
20													20			
Santa Cruz de Tenerife 60.020	1000	154		17	50	31	04	1014	10	56				1000	138	
	850	1577		10	50	31	04	912	14	29				850	1515	9
	700	3126		4		22	20	844	10	56				700	3115	3
	500	5780		-14		22	30	621	11					500	5760	-14
	400	7440		-25		23	30	642	0					400	7410	-25
	300	9500		-41	28	24	30	400	-26					300	9440	-41
	250	10710		-51	20	25	30	372	-29	50				250	10650	-51
	200	12120		-52		23	35	322	-36	50				200	12080	-56
	150	13900		-63		25	30	267	-47	10				150	13850	-60
	100	16370		-67		25	30	223	-58	26				100	16350	-65
70							108	-61					70	18570	xx	
50							103	xx					50			
30							88	-56					30			
20													20			

V I E N T O E N A L T I T U D																
Estación	Tipo de viento	Indicativo	dir/hora	Tierra dd ff	1000m dd ff	1500m dd ff	2000m dd ff	3000m dd ff	4000m dd ff	5500m dd ff	7000m dd ff	9000m dd ff	10500m dd ff	12000m dd ff	13500m dd ff	16000m dd ff

INFORMACION SINOPTICA DE ESPAÑA - Dia 16 de NOVIEMBRE de 1974

Estaciones	6 P.P.P.P. 7 R.R.I.I. 95.5.5.5.										6 P.P.P.P. 7 R.R.I.I. 95.5.5.5.																														
	I.I.I.I.	N.N.N.N.	V.V.V.V.	W.W.W.W.	P.P.P.P.	N.C.N.C.	T.T.T.T.	T.T.T.T.	R.R.R.R.	R.N.C.N.	I.I.I.I.	N.N.N.N.	V.V.V.V.	W.W.W.W.	P.P.P.P.	N.C.N.C.	T.T.T.T.	T.T.T.T.	R.R.R.R.	R.N.C.N.																					
SYNOPSIS de 00 horas (T.M.G.)																					SYNOPSIS de 06 horas (T.M.G.)																				
LA OROCA	09061	72599	65254	01116	72599	05233	72233	91497			08001	82336	60413	06410	92598	08233	72639	91317	94005																						
LUGO P. CENTR.	09130	71312	63016	07477	74423	06274	76583				08009	71114	59256	06676	79430	05243	70616	94031																							
SANTIAGO DE C. (A)	09042	62401	59254	07467	68328	06273	70383				08042	72115	59303	07707	65328	06222	71907	94005																							
VIGGIA	09045	72095	60021	01205	75500	06227	70768	83917			08045	22008	65018	09008	21500	06247	71708																								
PENFERRADA											08053	60000	60206	10106	66430	05229	67455	71036																							
SYNOPSIS de 12 horas (T.M.G.)																					SYNOPSIS de 18 horas (T.M.G.)																				
LA OROCA	09061	72916	65255	10712	59582	05210	70305	91647			09001	82619	62008	11311	70570	08211	70313	91637																							
LUGO P. CENTR.	09130	71510	63016	05000	79400	06113	70600				09009	62212	65028	10207	59440	70110																									
SANTIAGO DE C. (A)	09042	72416	60021	11610	62420	06117	70300				09042	72116	65023	13104	58470	08213	71112																								
VIGGIA	09045	71605	70028	11610	32430	06217	70900				08045	72008	65022	11510	79500	08103	70312	94920																							
PENFERRADA	09045	72410	60031	13110	67500	03213	65492	79788			08053	70000	60022	14508	77508	07213	69500	79712																							
SYNOPSIS de 00 horas (T.M.G.)																					SYNOPSIS de 06 horas (T.M.G.)																				
LA OROCA	09061	72916	65255	10712	59582	05210	70305	91647			09001	82619	62008	11311	70570	08211	70313	91637																							
LUGO P. CENTR.	09130	71510	63016	05000	79400	06113	70600				09009	62212	65028	10207	59440	70110																									
SANTIAGO DE C. (A)	09042	72416	60021	11610	62420	06117	70300				09042	72116	65023	13104	58470	08213	71112																								
VIGGIA	09045	71605	70028	11610	32430	06217	70900				08045	72008	65022	11510	79500	08103	70312	94920																							
PENFERRADA	09045	72410	60031	13110	67500	03213	65492	79788			08053	70000	60022	14508	77508	07213	69500	79712																							