



BOLETIN DIARIO

AÑO XXIII

2ª Epoca

Núm. 209

MADRID, DOMINGO 28 de JULIO de 1.974

Dirección postal: Centro de Análisis y Predicción (Ciudad Universitaria), Apartado 285 - Madrid - 3 - (España) - Teléfono: 244 35 00
 Fonometeo local: teléfono 094 - Fonometeo España: teléfono 232 69 40 de Madrid

TIEMPO PASADO (de 12 horas de ayer a 12 horas, T.M.G., de hoy):

Nubosidad y precipitaciones: Ayer durante el día, estuvo nuboso y con nieblas en Cantábrico oriental, con alguna llovizna; hubo nubosidad variable en Cataluña, Duero y por la tarde en Centro y cordilleras Central e Ibérica con alguna tormenta dispersa. En el resto de España estuvo despejado o casi despejado. En la noche de hoy, estuvo muy nuboso en Cantábrico, nuboso con alguna tormenta en Ebro y Cataluña, y despejado en las demás regiones. Hubo nieblas en Galicia, Cantábrico, Duero y Ebro. Durante la mañana, aumentó la nubosidad en Canarias y disminuyó en Cataluña, Duero y puntos del Cantábrico.

Vientos fuertes: Ayer se registraron fuertes del este en el Estrecho y del sur en Albacete.

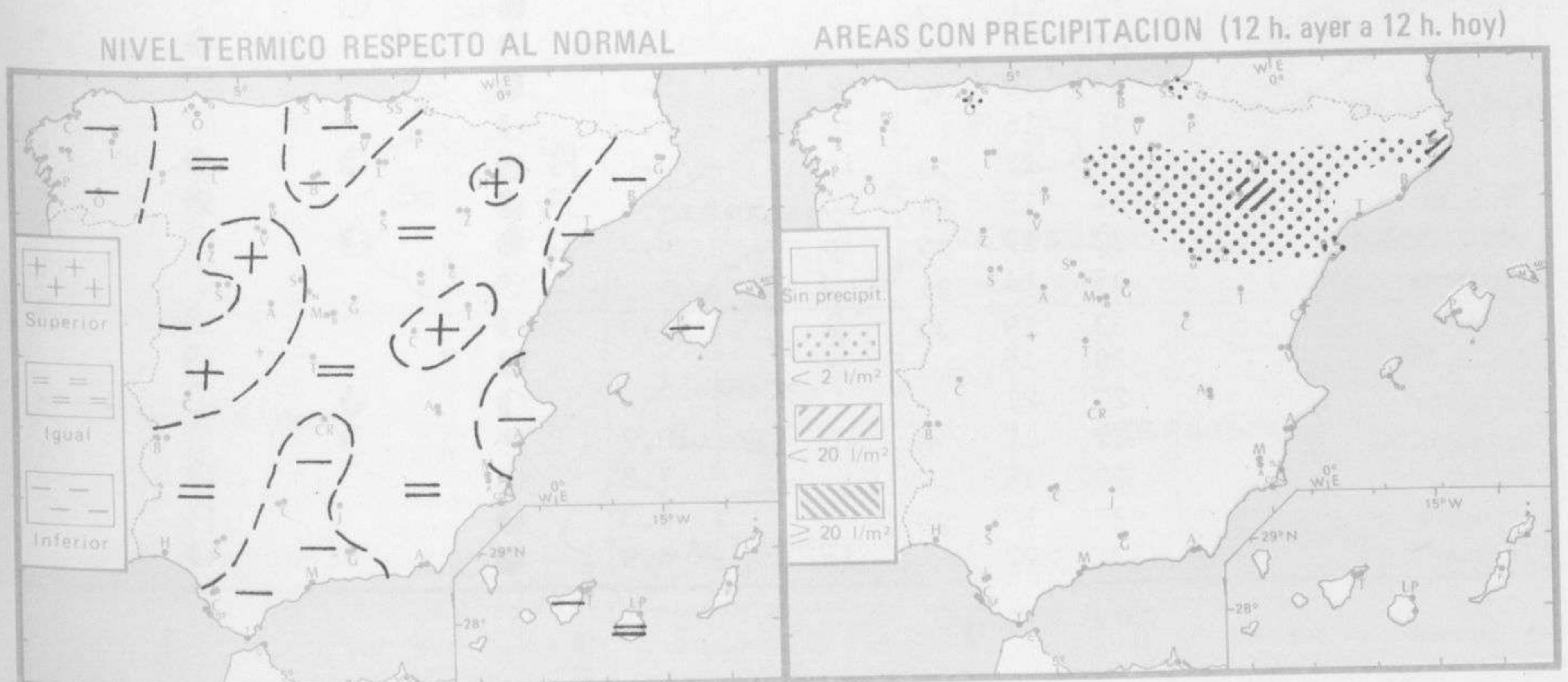
Temperaturas destacables: Las máximas de ayer han oscilado desde 18° en San Sebastián (Igueldo) a 39° en Jaén; de 28 a 31° en Baleares y alrededor de los 24° en Canarias. Las mínimas de hoy se han registrado entre los 12° de Orense y 23° en Cáceres; de 16 a 20° en Baleares y alrededor de 20° en capitales canarias.

PRONOSTICO PARA MAÑANA:

Nieblas en el Cantábrico. Algún resto de inestabilidad en Cataluña y Baleares. En las demás regiones, poco nuboso o despejado.

TENDENCIA PARA LOS DIAS 30 y 31

Días 30 y 31: Sin cambios apreciables.



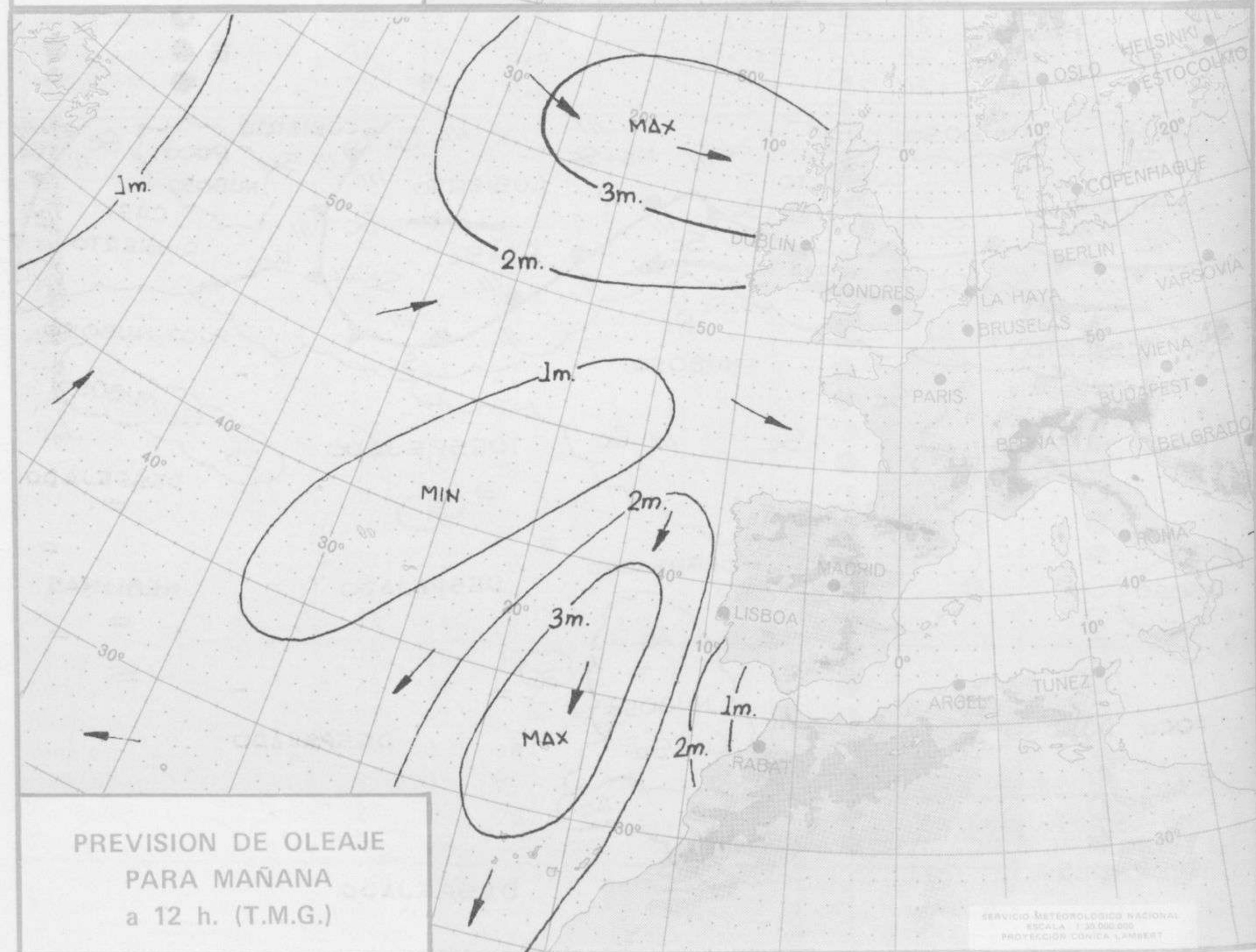
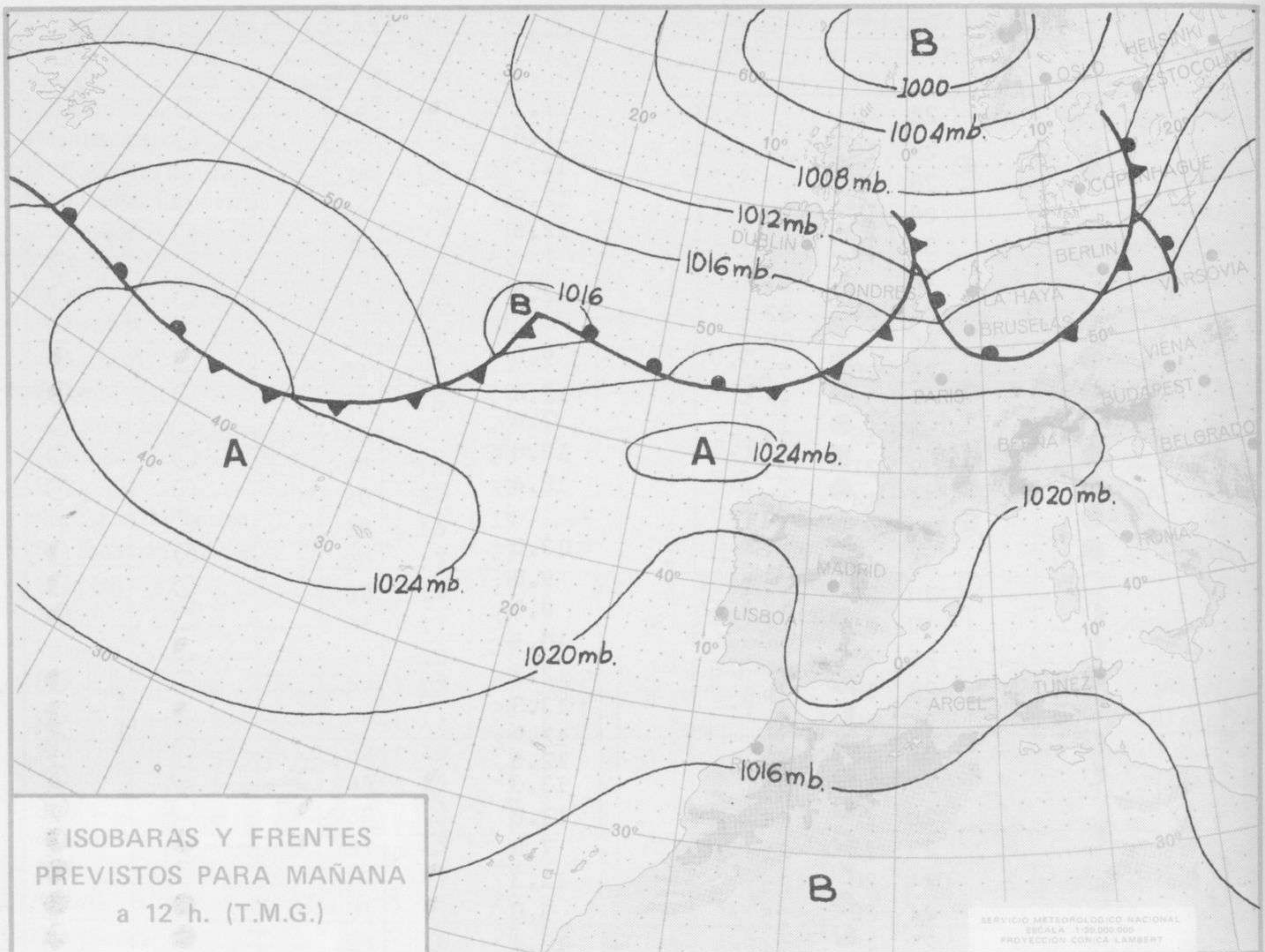
Estaciones	Temperaturas (°C)			Precipitación (l/m²)		Horas de sol ayer	Meteoros significativos			
	Máxima de ayer	Mínima de hoy	12 horas de hoy	06 ayer a 06 hoy	Hoy 06-12		18 horas de ayer	00 horas de hoy	06 horas de hoy	12 horas de hoy
La Coruña	19	14	20			13.0	○	○	○	○
Monteventoso	22	13					○			
Lugo (Punto Centro)	20	13	20			6.2	◐	◑	●	◑
Santiago de Compostela (A)	26	9	24			13.4	○	○		○
Pontevedra	32						◐			
Vigo (A)	28	16	25				○	○		○
Orense	33	12	23				○			○
Ponferrada	34	14	29				○		◐	◑
Asturias (A)	21	16	21			0.0	●		●	◐
Oviedo	20	15	20	ip		0.0	●	●	●	◐
Santander (A)	20		22				●			●
Santander	20	16	20			0.7	●	◐	●	●
Bilbao (A)	20	17	23			0.0	●	●	●	●
San Sebastian/Igueldo	18	15	19	1		0.0	●	●	●	●
San Sebastian (A)	20	17	22	ip		0.0	●		●	◐
León (A)	32	14	29			13.6	◐	○	○	◐
Zamora	34	17	30			12.4	●		◐	○
Palencia		15	29			11.2			◐	◐
Burgos (A)	27	12	27	ip		7.9	◐	○		◐
Burgos	29	13	28	ip		8.8	◐			◐
Valladolid (A)	32	15	30				●		◐	◐
Valladolid	33	16	31			8.1	●	◐	◐	◐
Soria	30			ip			◐			
Salamanca (A)	31	24		ip		3.3	◐	○	◐	
Avila	30	17	27			8.9	◐		○	◐
Segovia	31	19	24			4.0	●		○	◐
Navacerrada	24	16	23	ip		2.5	◐		○	◐
Madrid/Barajas	36	17	33			12.2	◐	○	○	○
Madrid (Cdad.Universitaria)	34	19	30			12.0	○	○	○	○
Guadalajara	35	15					◐		○	
Toledo	35	20				12.0	◐		○	
Cuenca	34	17	30			10.9	○		○	○
Molina de Aragón	30						◐			
Ciudad Real	X	14	33			12.1	◐	○	○	○
Albacete (A)	34	16	32			12.3	○	○	○	○
Cáceres	36	23	35				○	○	○	○
Badajoz (A)	37	21	35			12.2	○		○	○
Vitoria (A)	20	14	24	ip			●		●	◐
Logroño	29	14	27			10.8	●		◐	○
Logroño (A)	29	16	27			9.6	●	○	○	○
Pamplona	27	15	29			11.0	◐		●	◐
Huesca (A)	33	18	30			9.3	●		○	○
Daroca	32	16		ip		3.1	◐		○	○
Zaragoza (A)	34	18	28	ip		2.0	RR	◐	●	◐
Zaragoza	34	19	28	3			RR		●	◐
Calamocha	32	12	29	ip		6.3	RR	◐	○	◐
Teruel	33	14	31				◐		○	◐
Lérida	33	19	30	1		11.5	◐		◐	◐
Gerona (A)	28	16		4			●		◐	
Barcelona	27	21					◐	◐	○	
Barcelona (A)	27	19	28			10.7	◐	◐	○	○
Reus (A)	29	19	28			7.0	◐		◐	○
Tarragona	27	20	26			8.3	◐		◐	○
Tortosa	31	22		ip		8.9	●		◐	

SIMBOLOS UTILIZADOS EN LOS CUADROS DE METEOROS SIGNIFICATIVOS

- ☉ Llovizna
- ☁ Neblina
- ⚡ Relámpagos
- ▲ Granizo
- Despejado
- Nuboso
- ↙ NW 30 nudos
- ↘ NE 35 nudos
- ☂ Lluvia
- ☁ Niebla
- ⚡ Tormenta
- * Nieve
- ◐ Poco nuboso
- Cubierto
- ↙ SW 50 nudos
- ↘ SE 65 nudos

Estaciones	Temperaturas (°C)			Precipitación (l/m²)		Horas de sol ayer	Meteoros significativos			
	Máxima de ayer	Mínima de hoy	12 horas de hoy	06 ayer a 06 hoy	Hoy 06-12		18 horas de ayer	00 horas de hoy	06 horas de hoy	12 horas de hoy
Castellón de la Plana	28	20				11.1	☉		☉	☉
Valencia (A)	29	19	29			11.6	☉	☉	☉	☉
Valencia	28	20				11.7	☉		☉	☉
Alicante (A)	28	19	30			12.9	☉	☉	☉	☉
Alicante	30	18				12.5	☉		☉	☉
Murcia (A)	32		31							☉
Murcia	32	20	32			12.8	☉		☉	☉
Cartagena	26		26							☉
San Javier	26	20	27			9.0	☉	☉	☉	☉
Sevilla (A)	36	21	30			12.4	☉	☉	☉	☉
Córdoba (A)	38	19	32			12.4	☉	☉	☉	☉
Jaén	39	21	33			13.0	☉	☉	☉	☉
Granada (A)	36	14	32			10.4	☉	☉	☉	☉
Huelva	32	20								☉
Jerez de la Frontera (A) ...	36	18	31			13.0	☉	☉	☉	☉
Cádiz	30	21	25			9.8	☉	☉	☉	☉
San Fernando	30	21	27			8.0	☉	☉	☉	☉
Tarifa	25	22				10.5	☉	☉	☉	☉
Málaga (A)	28	19	26			12.2	☉	☉	☉	☉
Almería (A)	31	20	27			13.0	☉	☉	☉	☉
Palma de Mallorca (A)	31	16	25			12.0	☉	☉	☉	☉
Mahón (A)	28	19	27			12.5	☉	☉	☉	☉
Ibiza (A)	28	20	28			13.0	☉	☉	☉	☉
Santa Cruz de Tenerife (A)...	20	15	21			12.0	☉	☉	☉	☉
Santa Cruz de Tenerife	24	20	25			7.8	☉	☉	☉	☉
Las Palmas (A)	24	20	25			11.3	☉	☉	☉	☉
Fuerteventura (A)	24	20	25			5.0	☉	☉	☉	☉
Lanzarote (A)	25	19	24			10.4	☉	☉	☉	☉
Ceuta	26	19	24			9.8	☉	☉	☉	☉
Melilla	26	16	24			6.8	☉	☉	☉	☉
	26	21	27			5.0	☉	☉	☉	☉



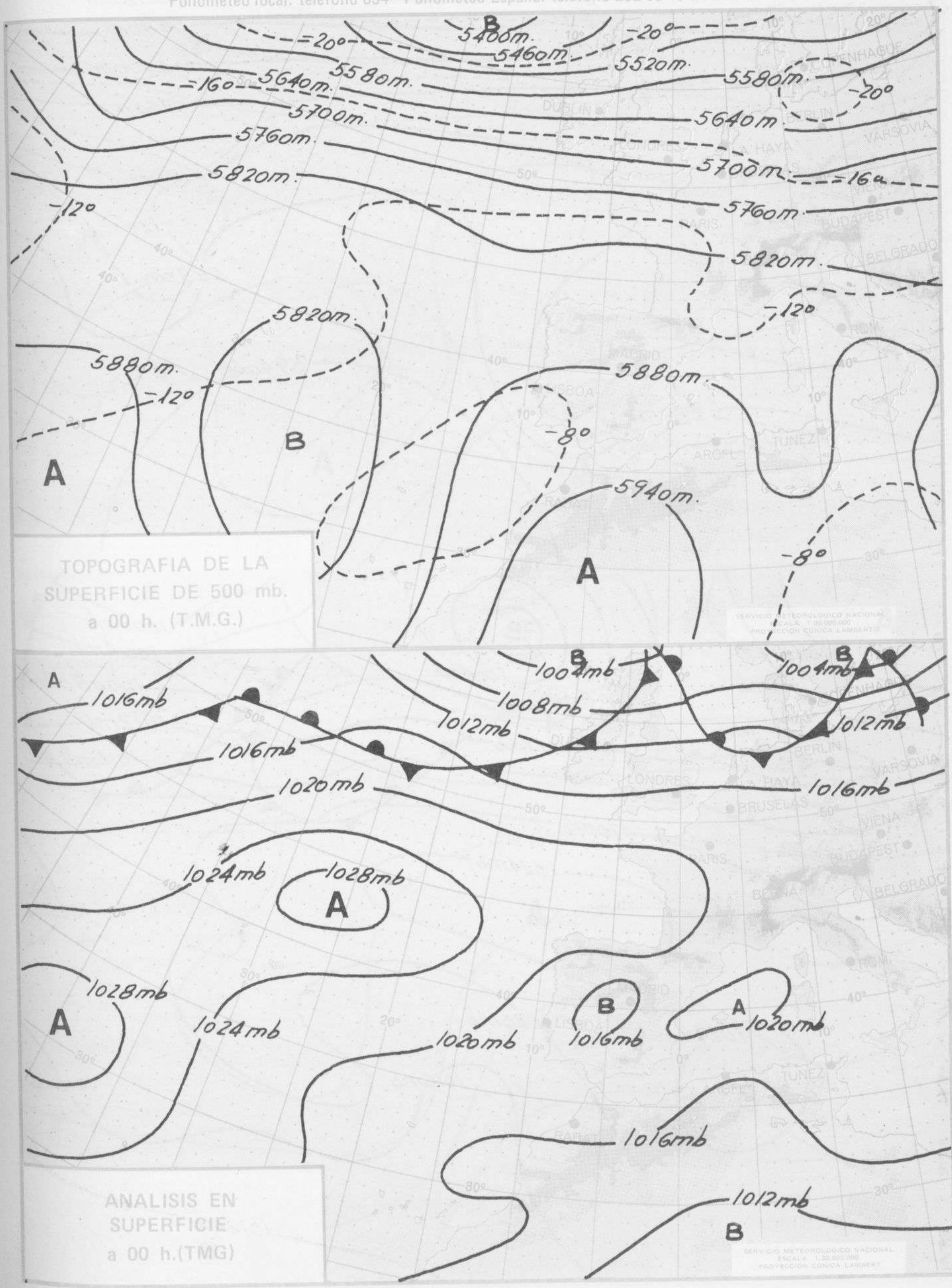


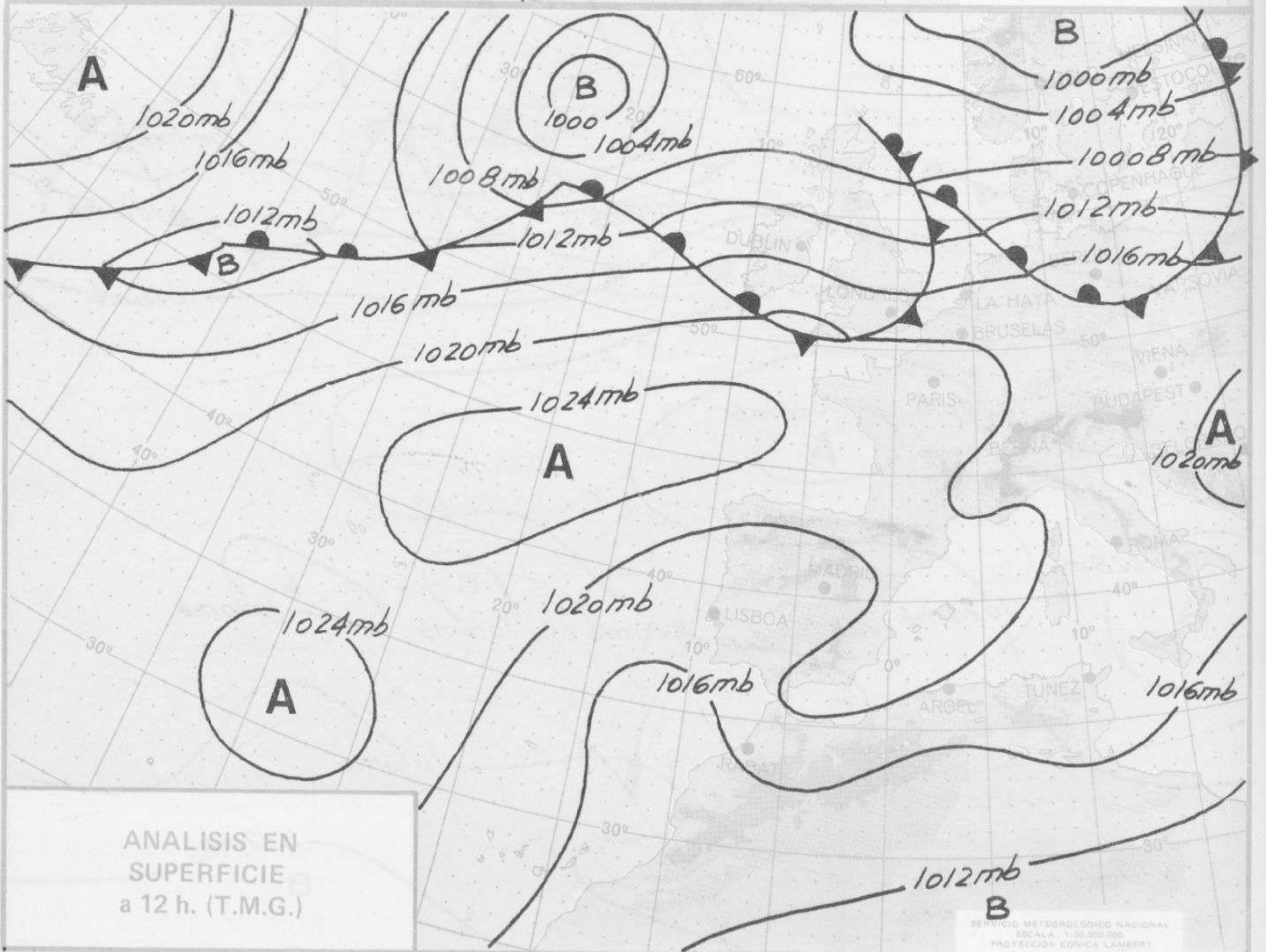
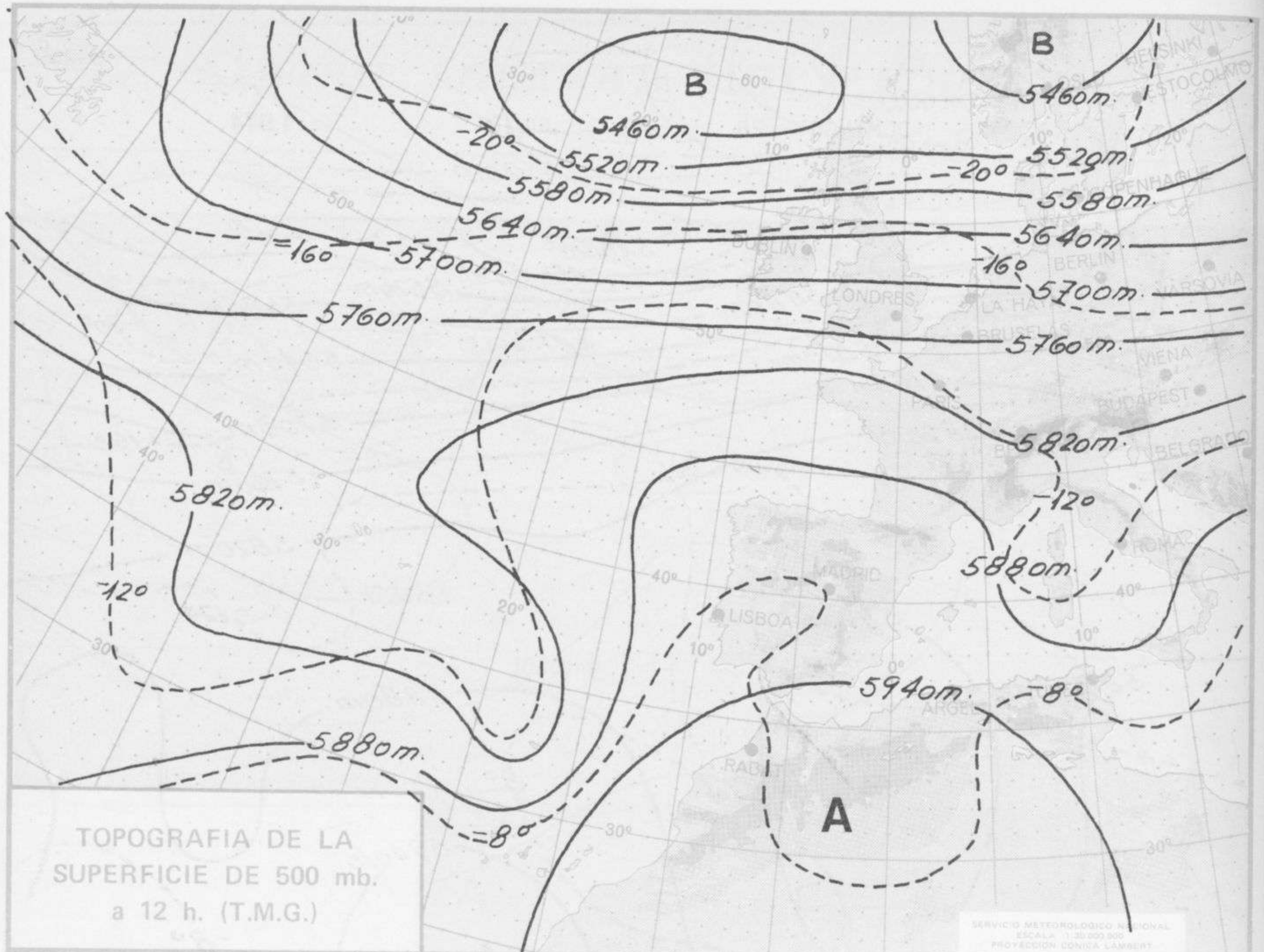


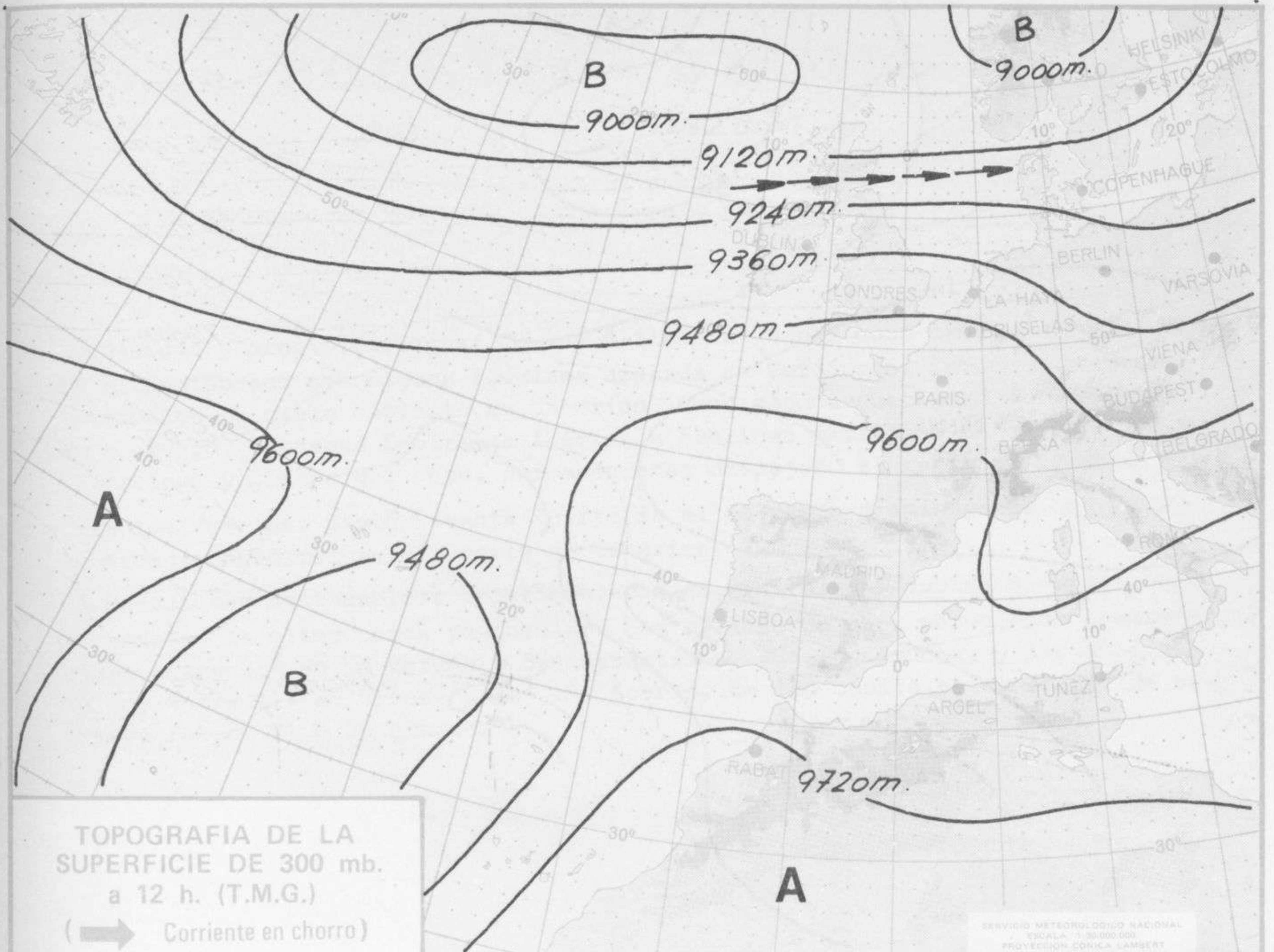
INFORMACION TECNICA DIARIA

MADRID, DOMINGO 28 de JULIO de 1.974

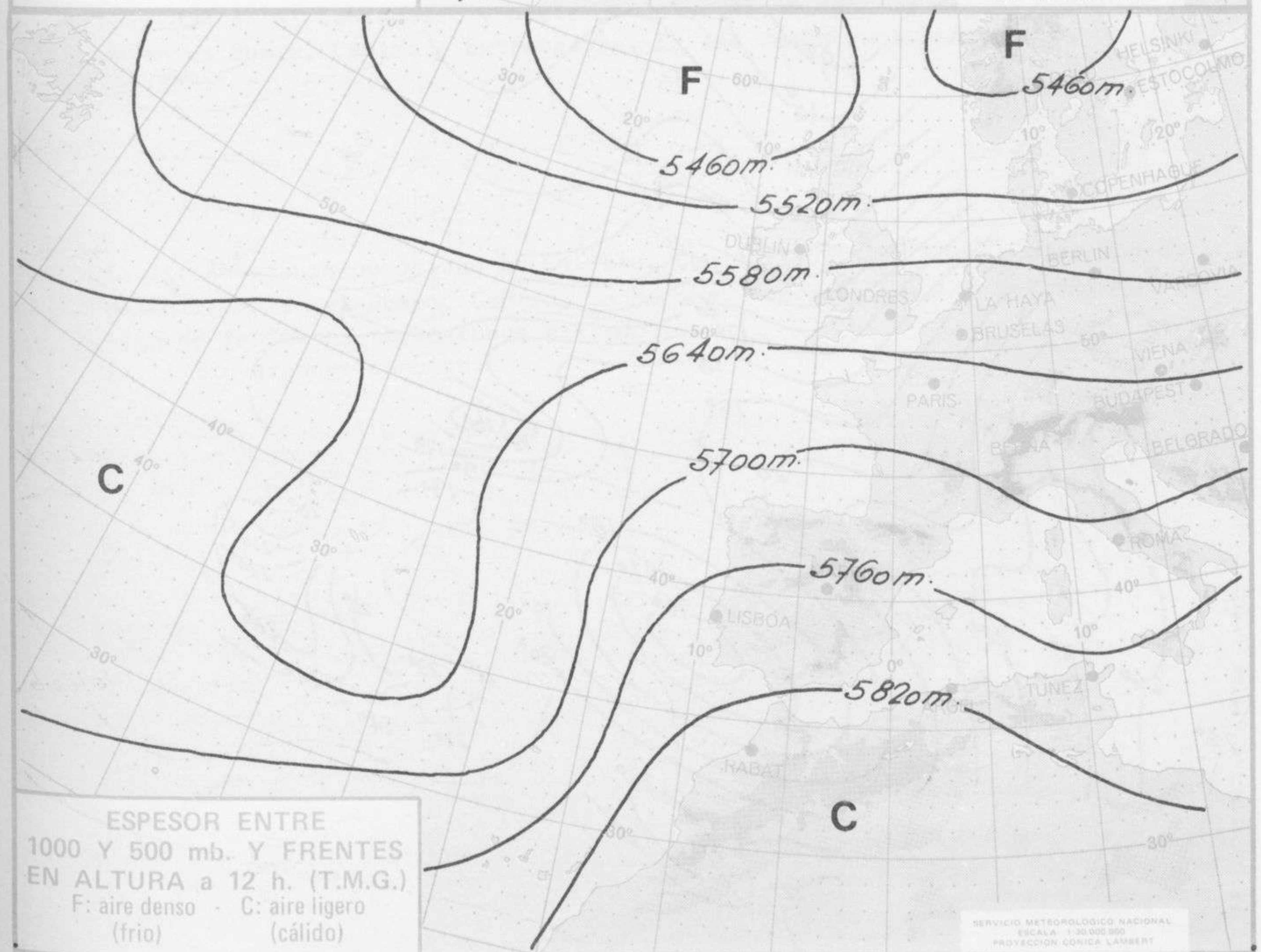
Dirección postal: Centro de Análisis y Predicción (Ciudad Universitaria), Apartado 285 - Madrid - 3 - (España) - Teléfono: 244 35 00
Fonometeo local: teléfono 094 - Fonometeo España: teléfono 232 69 40 de Madrid



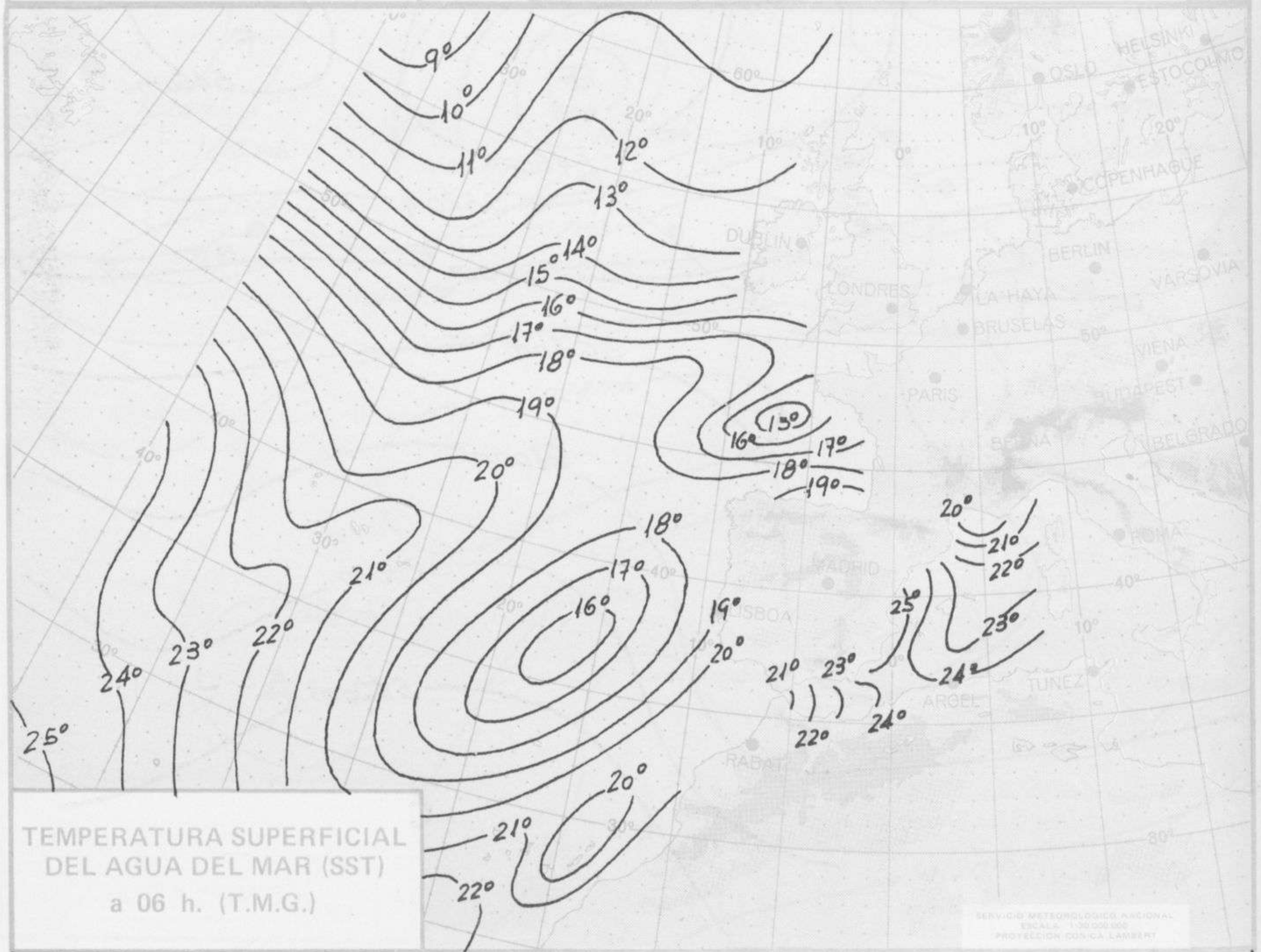
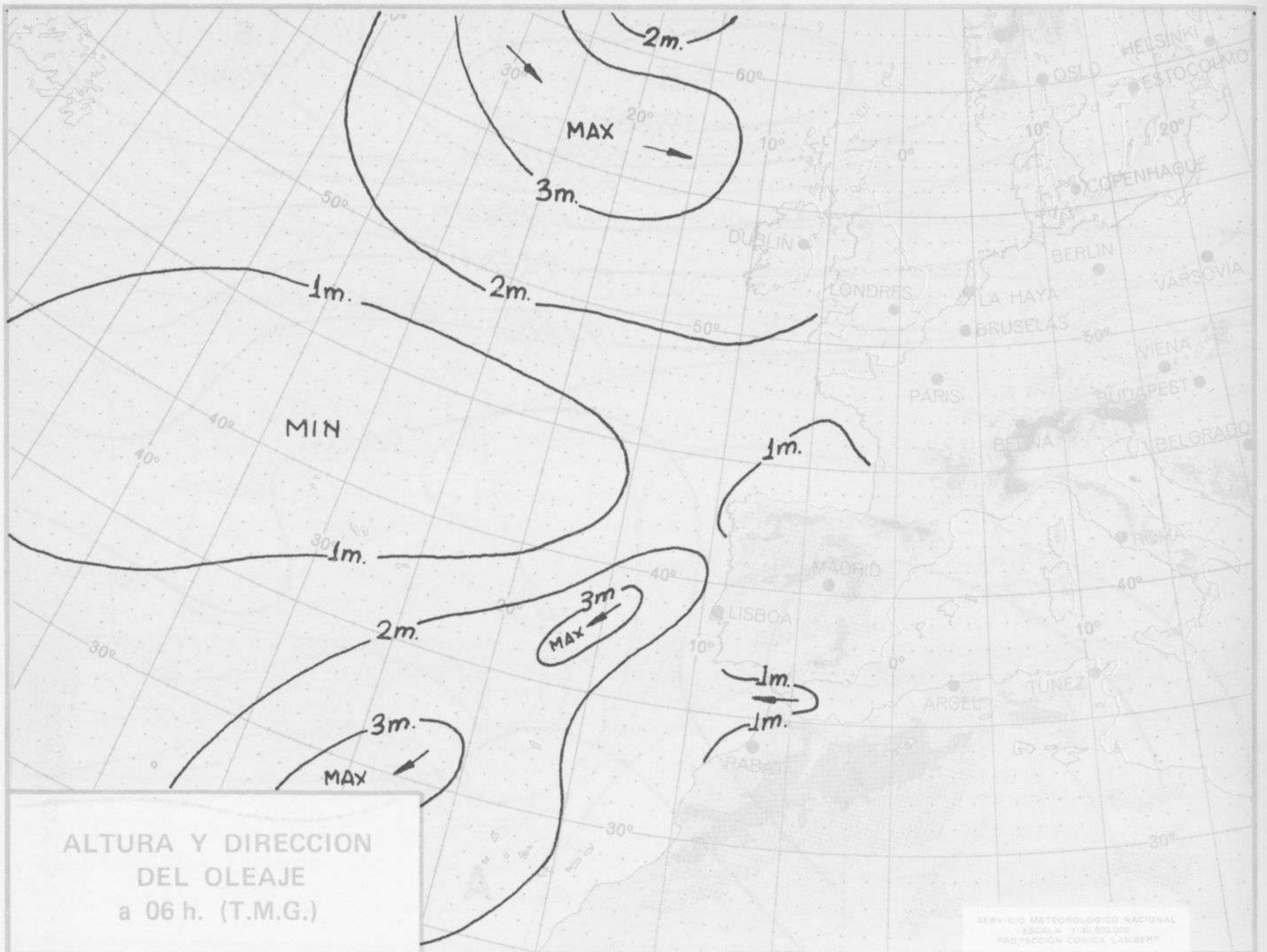




SERVICIO METEOROLÓGICO NACIONAL
 ESCALA 1:30.000.000
 PROYECCION CONICA LAMBERT



SERVICIO METEOROLÓGICO NACIONAL
 ESCALA 1:30.000.000
 PROYECCION CONICA LAMBERT



MINISTERIO DEL AIRE - SERVICIO METEOROLOGICO NACIONAL



COMPLEMENTO A LA INFORMACION TECNICA DIARIA



Dirección postal: Centro de Análisis y Predicción (Ciudad Universitaria), Apartado 285 - Madrid - 3 - (España) - Teléfono: 244 35 00
 Fonometeo local: teléfono 094 - Fonometeo España: teléfono 232 69 40 de Madrid

MADRID, Domingo 28 de JULIO de 1.974

		R A D I O S O N D E O S																			
		Sondeos a 00 horas (T M G)						Sondeos a 12 horas (T M G)													
		Presiones tipo			Puntos notables			Presiones tipo				Puntos notables									
		PPP	hhh	TT	DD	dd	ff	PPP	TT	DD	PPP	hhh	TT	DD	dd	ff	PPP	TT	DD		
La Coruña	08.001	1000	166	16	31	05	08	1013	16	35	185	-53	1000	176	18	49	04	05	1014	19	56
		850	1553	17	82	03	06	933	15	25	138	-60	850	1565	18	81	20	10	952	15	33
		700	3176	6	78	25	16	914	18	77	103	-64	700	3195	7	79	23	16	927	17	57
		500	5850	-10	74	27	12	891	19	82			500	5890	-9	74	25	10	905	19	77
		400	7530	-22	71	24	15	781	14	81			400	7570	-22	72	27	19	881	20	81
		300	9570	-39	68	27	19	691	5	78			300	9620	-37	69	27	35	794	15	80
		250	10800	-46		27	32	597	-2	71			250	10860	-44		27	40	695	7	79
		200	12270	-50		27	50	563	-5	73			200	12340	-50		27	48	657	5	78
		150	14110	-58		27	45	489	-11	76			150	14160	-58		26	40	577	1	77
		100	16630	-63		27	21	445	-17	73			100	16700	-63		26	23	428	-18	73
		70						332	-34	69			70						325	-35	69
		50						290	-4k	68			50						255	-43	67
		30						238	-48				30						152	-59	
		20						214	-47				20						113	-63	
Madrid / Barajas	08.221	1000	130					945	25	66			1000	151					948	29	69
		850	1555	21	67	33	02	886	25	67			850	1397	21	66	23	07	801	17	65
		700	3194	7	68	15	03	760	13	66			700	3226	7	57	26	06	690	4	56
		500	5870	-10				627	0	72			500	5920	-8		28	24	661	7	73
		400	7550	-22		27	45	292	-40				400	7620	-21		27	28	459	-13	
		300	9600	-37		27	45	159	-61				300	9680	-36		28	50	318	-33	
		250	10840	-44		27	55	106	-68				250	10930	-43		28	40	156	-60	
		200	12310	-53		27	32						200	12410	-51		28	40	101	-68	
		150	14130	-62		27	38						150	14240	-60		28	40			
		100	16600	-67		28	15						100	16730	-68		27	10			
		70											70								
		50											50								
		30											30								
		20											20								
Palma de Mallorca / Bon Bonet	08.302	1000	170	23	44	24	22	1014	23	48			1000	162	29	62	20	03	1015	30	63
		850	1578	18	58	01	02	925	20	36			850	1597	19	66	31	19	924	21	57
		700	3207	7	60	28	08	892	22	58			700	3231	7	59	30	12	830	18	70
		500	5880	-11		28	31	556	-7	61			500	5890	-11		30	27	605	-3	38
		400	7550	-23		28	33	500	-11				400	7570	-23		31	19	541	-10	72
		300	9600	-37		29	45	242	-47				300						526	-9	
		250	10840	-45		29	47						250						336	-33	
		200											200								
		150											150								
		100											100								
		70											70								
		50											50								
		30											30								
		20											20								
Santa Cruz de Tenerife	60.020	1000	146	20	56	18	06	1013	21	56			1000	147	24	59	33	06	1013	24	58
		850	1537	21		19	22	897	14	56			850	1565	24		14	14	914	24	
		700	3182	10		18	30	875	23				700	3214	11	59	15	30	877	26	
		500	5860	-11	56	18	40	732	14				500	5920	-8	00	18	30	822	21	
		400	7550	-21		20	30	622	2	32			400	7620	-21	60	19	30	642	5	44
		300	9610	-36		20	30	509	-10	57			300	9710	-33		20	30	596	2	58
		250	10850	-45		20	30	455	xx				250	10970	-42		22	20	511	-7	00
		200	12310	-55		21	30	447	-15				200	12440	-53		22	14	431	-16	
		150	14100	-68		18	30	14	-67				150	14250	-65		18	14	384	-23	
		100	16500	-73		18	20	1	-74				100	16660	-71		18	30	365	-23	
		70	18740	-65		18	20						70	18880	-66		09	30	173	-59	
		50	20810	-62									50	20880	-58		09	40	120	-74	
		30											30						66	-66	
		20											20						54	-51	

V I E N T O E N A L T I T U D																															
Estación	Tipo de Sondeo	Indicativo	dia/hora	Tierra dd ff	1000m		1500m		2000m		3000m		4000m		5500m		7000m		9000m		10500m		12000m		13500m						
					dd	ff	dd	ff	dd	ff	dd	ff	dd	ff	dd	ff	dd	ff	dd	ff	dd	ff	dd	ff	dd	ff	dd	ff			

