



BOLETIN DIARIO

AÑO XXIII

2ª Epoca

Núm. 152

MADRID, SABADO 1 de JUNIO de 1.974

Dirección postal: Centro de Análisis y Predicción (Ciudad Universitaria), Apartado 285 - Madrid - 3 - (España) - Teléfono: 244 35 00
Fonometeo local: teléfono 094 - Fonometeo España: teléfono 232 69 40 de Madrid

TIEMPO PASADO (de 12 horas de ayer a 12 horas, T.M.G., de hoy):

Nubosidad y precipitaciones: Ayer durante el día, el cielo estuvo casi despejado en Baleares, Canarias y Mediterráneo, cubierto con alguna llovizna en Cantábrico y alto Ebro y nuboso con claros en el resto de España. En la noche de hoy, continuó muy nuboso en Cantábrico oriental y Pirineos con alguna lluvia débil; estuvo nuboso en Baleares, Canarias, alto Ebro y Levante y despejado en el resto. Durante la mañana hubo nieblas en Galicia y Cantábrico y neblinas en Centro, Extremadura y puntos del Mediterráneo. Estuvo parcialmente nuboso con nubes altas en Centro y continuó sin cambios en las demás regiones.

Vientos fuertes: En la mañana de hoy se registraron rachas fuertes del nornordeste en Gran Canarias.

Temperaturas destacables: Las máximas de ayer oscilaron entre 14^º en Vitoria y 30^º en Córdoba y alrededor de los 23^º en capitales canarias. Las mínimas de hoy han variado desde 5^º en Lugo y Soria hasta 19^º en Valencia y alrededor de 18^º en Canarias.

PRONOSTICO PARA MAÑANA:

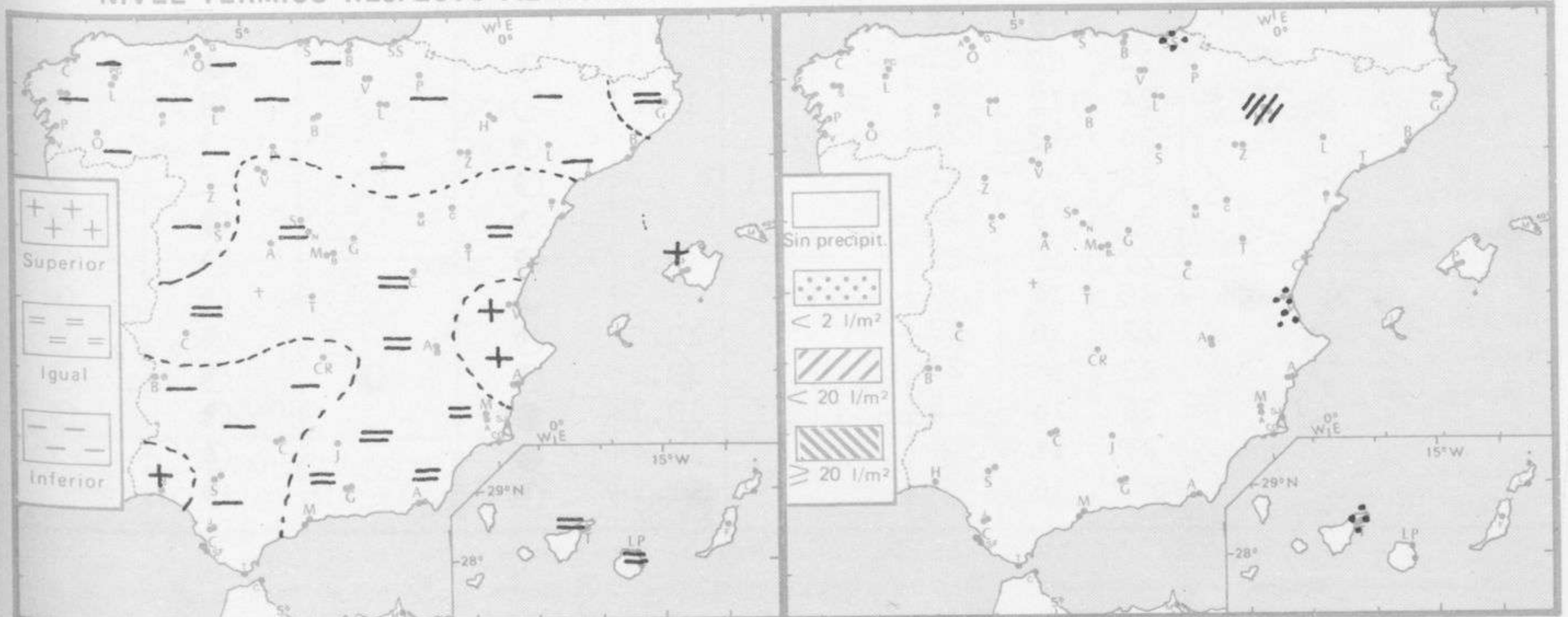
Parcialmente nuboso con riesgo de alguna precipitación débil en el Sudeste y región del Estrecho. Nieblas o neblinas durante la mañana en Galicia y Cantábrico. Parcialmente nuboso en las demás regiones. Vientos moderados de Levante en el Estrecho.

TENDENCIA PARA LOS DIAS3 y 4.....:

- Día 3: Continuará con análogas características.
- Día 4: Poco nuboso en todas las regiones.

NIVEL TERMICO RESPECTO AL NORMAL

AREAS CON PRECIPITACION (12 h. ayer a 12 h. hoy)

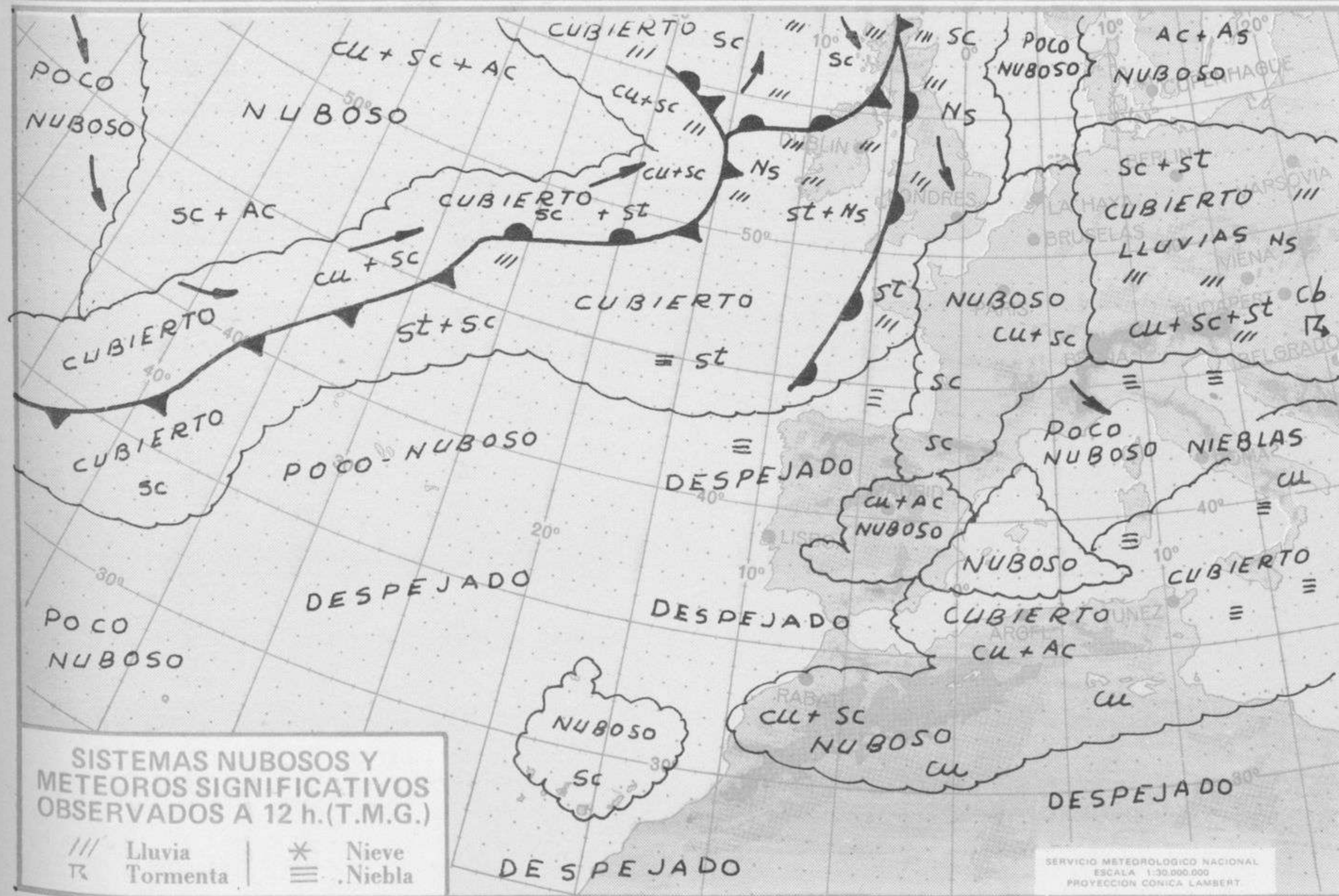


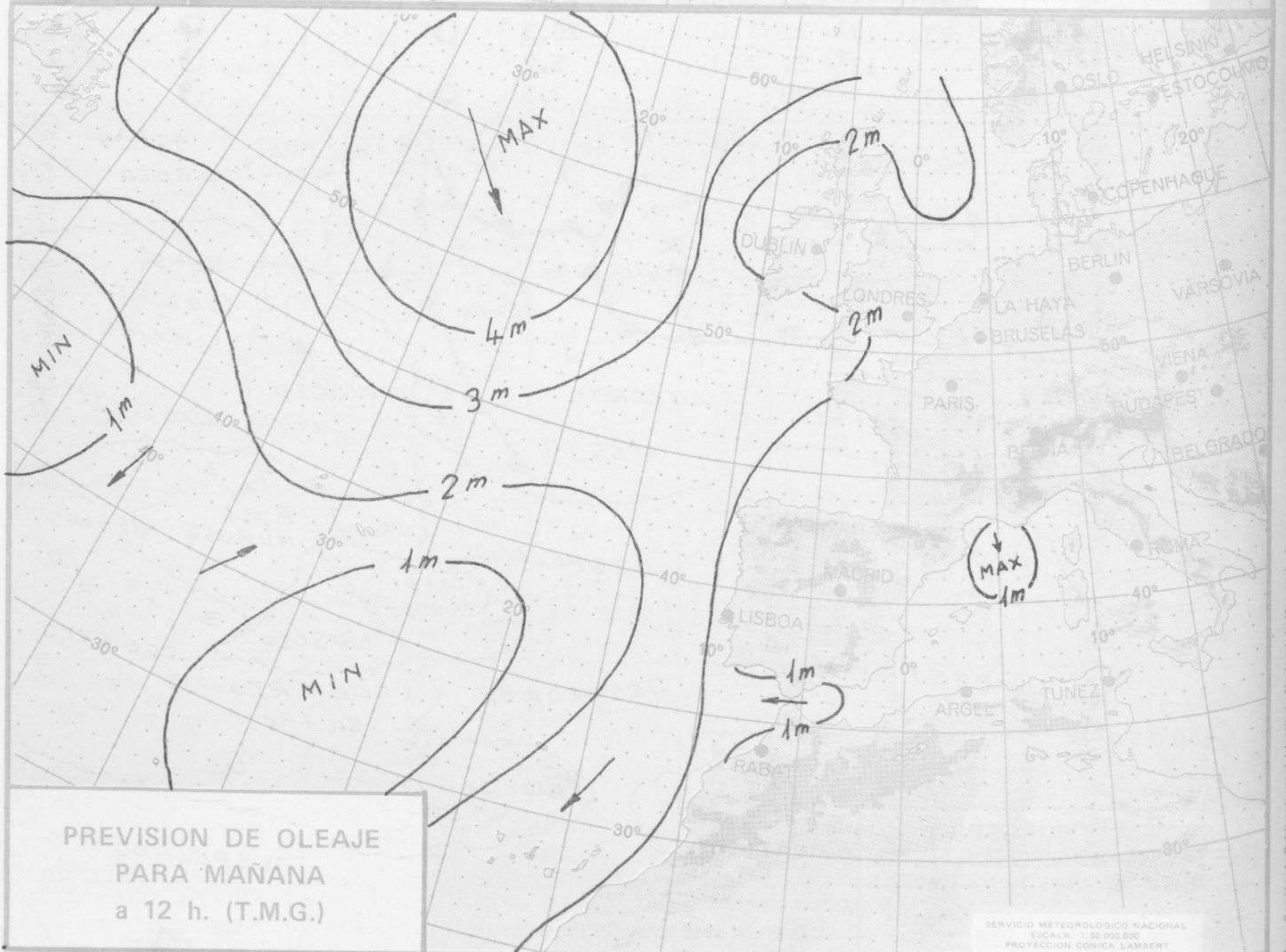
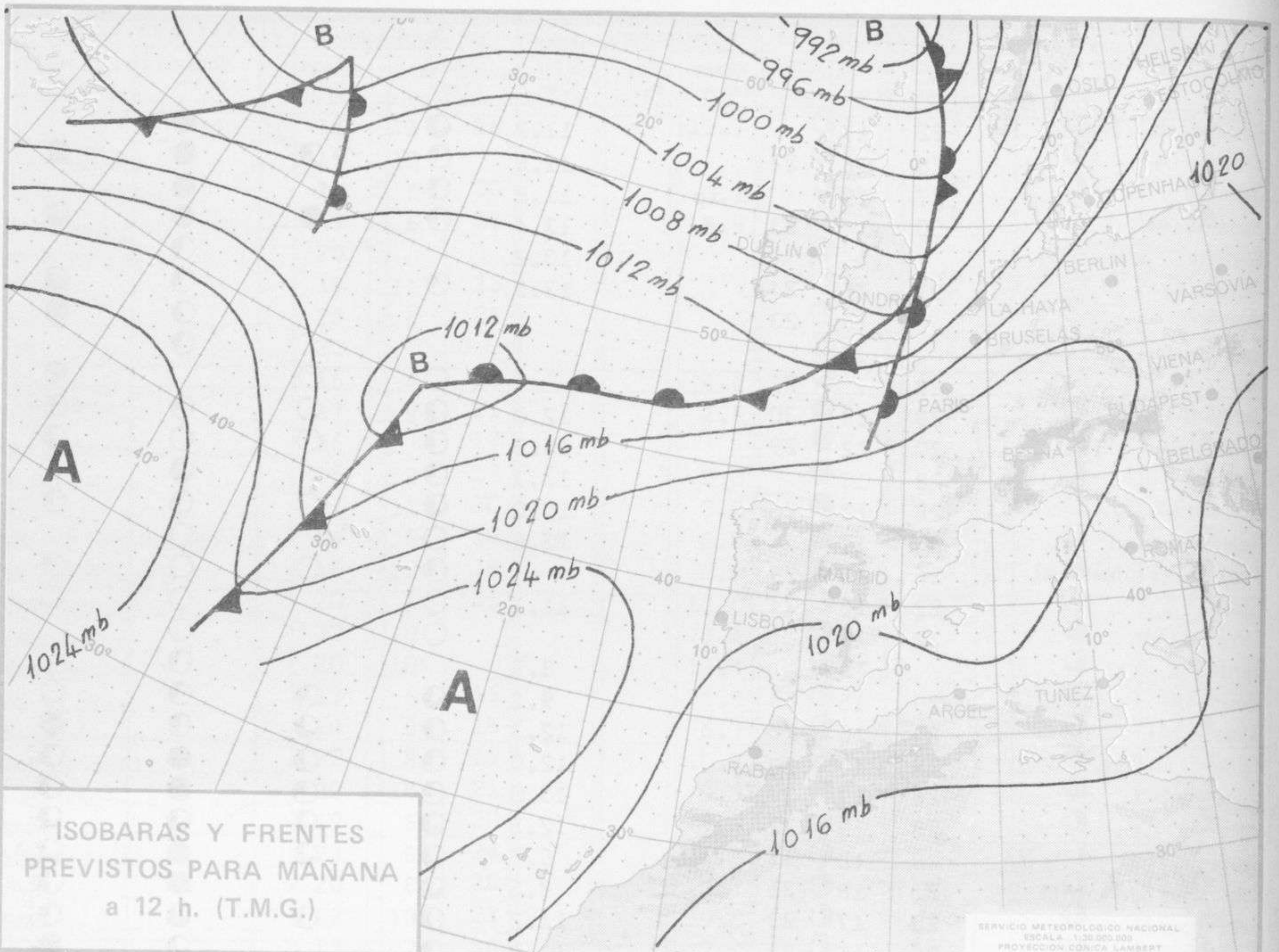
Estaciones	Temperaturas (°C)			Precipitación (l/m ²)		Horas de sol ayer	Meteoros significativos			
	Máxima de ayer	Mínima de hoy	12 horas de hoy	06 ayer a 06 hoy	Hoy 06-12		18 horas de ayer	00 horas de hoy	06 horas de hoy	12 horas de hoy
La Coruña	18	11	16			11.7	☉	☉	☉	☉
Monteventoso	15	10					☉			
Lugo (Punto Centro)	18	5	20			3.1	☉	☉	☉	☉
Santiago de Compostela (A)	19	6	22			5.9	☉	☉	☉	☉
Pontevedra	20						☉			
Vigo (A)	18	11	23				☉	☉	☉	☉
Orense	23	8	21				☉			
Ponferrada	23						☉			
Asturias (A)	16	4	18			4.2	☉		☉	☉
Oviedo	17	9	21			2.5	☉	☉	☉	☉
Gijón	16		17				☉			
Santander (A)	16		17				☉			
Santander	16	12	17			0.0	☉		☉	☉
Bilbao (A)	17	11	20			0.0	☉	☉	☉	☉
San Sebastian/Igueldo	14	10	16	ip		0.0	☉	☉	☉	☉
San Sebastian (A)	16	13	18	1		0.0	☉	☉	☉	☉
León (A)	20	9	18			13.0	☉	☉	☉	☉
Zamora	22	10				9.4	☉			
Palencia	20	10				12.4	☉			
Burgos (A)	17	6	16			4.8	☉	☉	☉	☉
Burgos	18	8	18			6.7	☉			
Valladolid (A)	20	8	19			10.7	☉			
Valladolid	22	10	21			9.9	☉	☉	☉	☉
Soria	19	5	20			9.9	☉			
Salamanca (A)	23	8	24			10.2	☉	☉	☉	☉
Avila	20	8	20			10.7	☉			
Segovia	22	10	21			9.2	☉			
Navacerrada	13	7	14	ip		7.0	☉			
Madrid/Barajas	26	12	24			10.7	☉	☉	☉	☉
Madrid (Cdad.Universitaria)	26	13	24			10.4	☉	☉	☉	☉
Guadalajara	26	8					☉			
Toledo	26	14	24			11.3	☉			
Cuenca	24	11	22			12.1	☉			
Molina de Aragón		7	22			7.4			☉	☉
Ciudad Real	26	10	26			10.8	☉	☉	☉	☉
Albacete (A)	26	11	24			13.7	☉	☉	☉	☉
Cáceres	26	16	26				☉	☉	☉	☉
Badajoz (A)	27	13	26			11.3	☉			
Vitoria (A)	14	8	18	ip			☉			
Logroño	18	9	20			0.0	☉			
Logroño (A)	19	10	19			0.0	☉	☉	☉	☉
Pamplona	16	11	17	ip		2.5	☉			
Huesca (A)		9	19	3		13.9	☉			
Daroca	22	10	21			3.8	☉			
Zaragoza (A)	24	12	21			12.6	☉	☉	☉	☉
Zaragoza	24	13	20				☉			
Calamocha	22		21				☉	☉	☉	☉
Teruel	24	9	21				☉			
Lérida	27	12	21			13.4	☉			
Gerona (A)	25	14	19				☉			
Barcelona	22	18	19			10.0	☉			
Barcelona (A)	23	15	20			10.1	☉	☉	☉	☉
Reus (A)	26	14	23			10.7	☉			
Tarragona	27	15				11.4	☉			
Tortosa	30	16				12.9	☉			

SIMBOLOS UTILIZADOS EN LOS CUADROS DE METEOROS SIGNIFICATIVOS

- ☉ Llovizna
- ☁ Neblina
- ⚡ Relámpagos
- ▲ Granizo
- ☉ Despejado
- ☉ Nuboso
- ↙ NW 30 nudos
- ↗ NE 35 nudos
- ☉ Lluvia
- ☁ Niebla
- ☉ Tormenta
- * Nieve
- ☉ Poco nuboso
- Cubierto
- ↘ SW 50 nudos
- ↗ SE 65 nudos

Estaciones	Temperaturas (°C)			Precipitación (l/m ²)		Horas de sol ayer	Meteoros significativos			
	Máxima de ayer	Mínima de hoy	12 horas de hoy	06 ayer a 06 hoy	Hoy 06-12		18 horas de ayer	00 horas de hoy	06 horas de hoy	12 horas de hoy
Castellón de la Plana	22	17				11.2	☉		☉	
Valencia (A)	28	18	22			11.8	☉	☉	☉	☉
Valencia	27	19		ip		11.8	☉		☉	
Alicante (A)	30	18	23			13.4	☉	☉	☉	☉
Alicante		17				13.2			☉	
Murcia (A)	31	15	24			12.5	☉		☉	☉
Murcia		18	23						☉	☉
Cartagena		17							☉	
San Javier	28		21				☉	☉		☉
Sevilla (A)	29	14	30			12.0	☉	☉	☉	☉
Córdoba (A)	30	12	29			10.3	☉	☉	☉	☉
Jaén	28	17				13.3	☉		☉	
Granada (A)	28	12	26			10.0	☉	☉	☉	☉
Huelva	27	17				13.8	☉		☉	
Jerez de la Frontera (A) ...	26	13	29				☉	☉	☉	☉
Cádiz	22	16	24			11.1	☉		☉	☉
San Fernando	22	16					☉		☉	
Tarifa		16				8.9			☉	
Málaga (A)	29	15	24			9.2	☉	☉	☉	☉
Almería (A)	24	18	26			12.3	☉	☉	☉	☉
Palma de Mallorca (A)	29	17	23			12.0	☉	☉	☉	☉
Mahón (A)	26	17	20			13.0	☉	☉	☉	☉
Ibiza (A)	28	19	22			12.5	☉	☉	☉	☉
Santa Cruz de Tenerife (A)...	18	12	17	ip		6.7	☉	☉	☉	☉
Santa Cruz de Tenerife	23	18	21			8.5	☉		☉	☉
Las Palmas (A)	23	17	23			11.2	☉	☉	☉	☉
Fuerteventura (A)	26	15	23			11.8	☉		☉	☉
Lanzarote (A)	23	17	22			10.3	☉		☉	☉
Ceuta		12	21			5.2			☉	☉
Melilla	23	17	20			7.5	☉		☉	☉



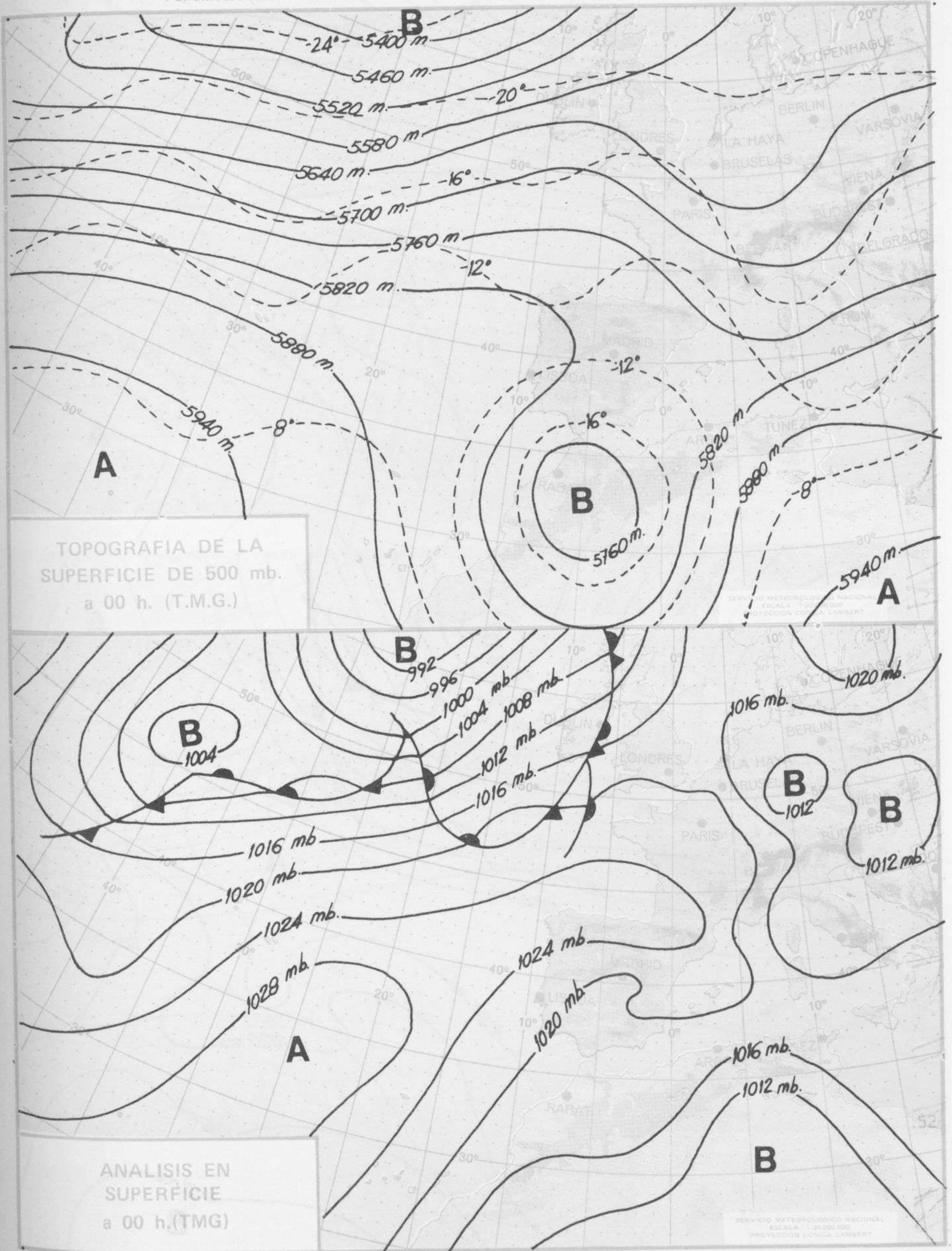


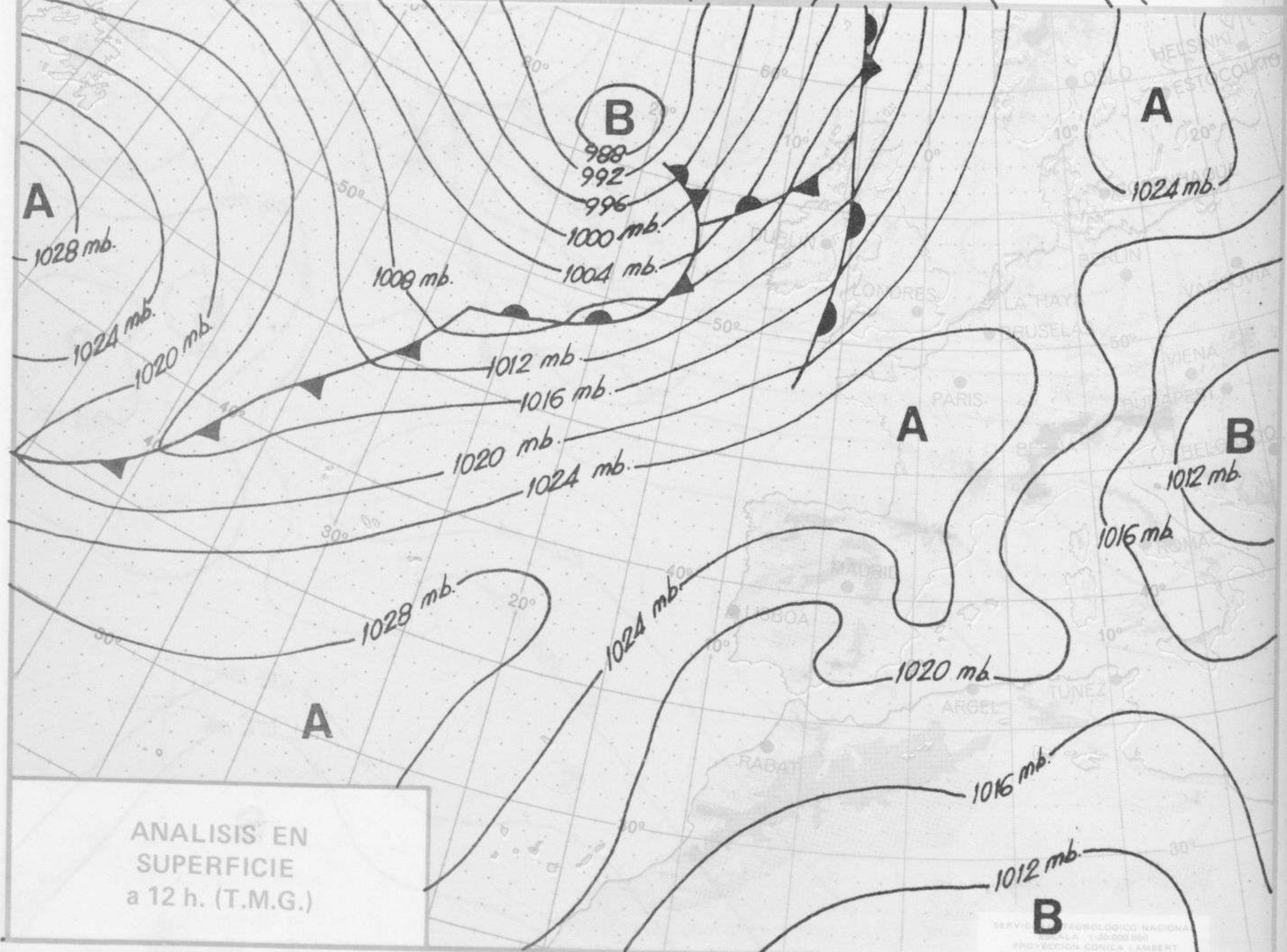
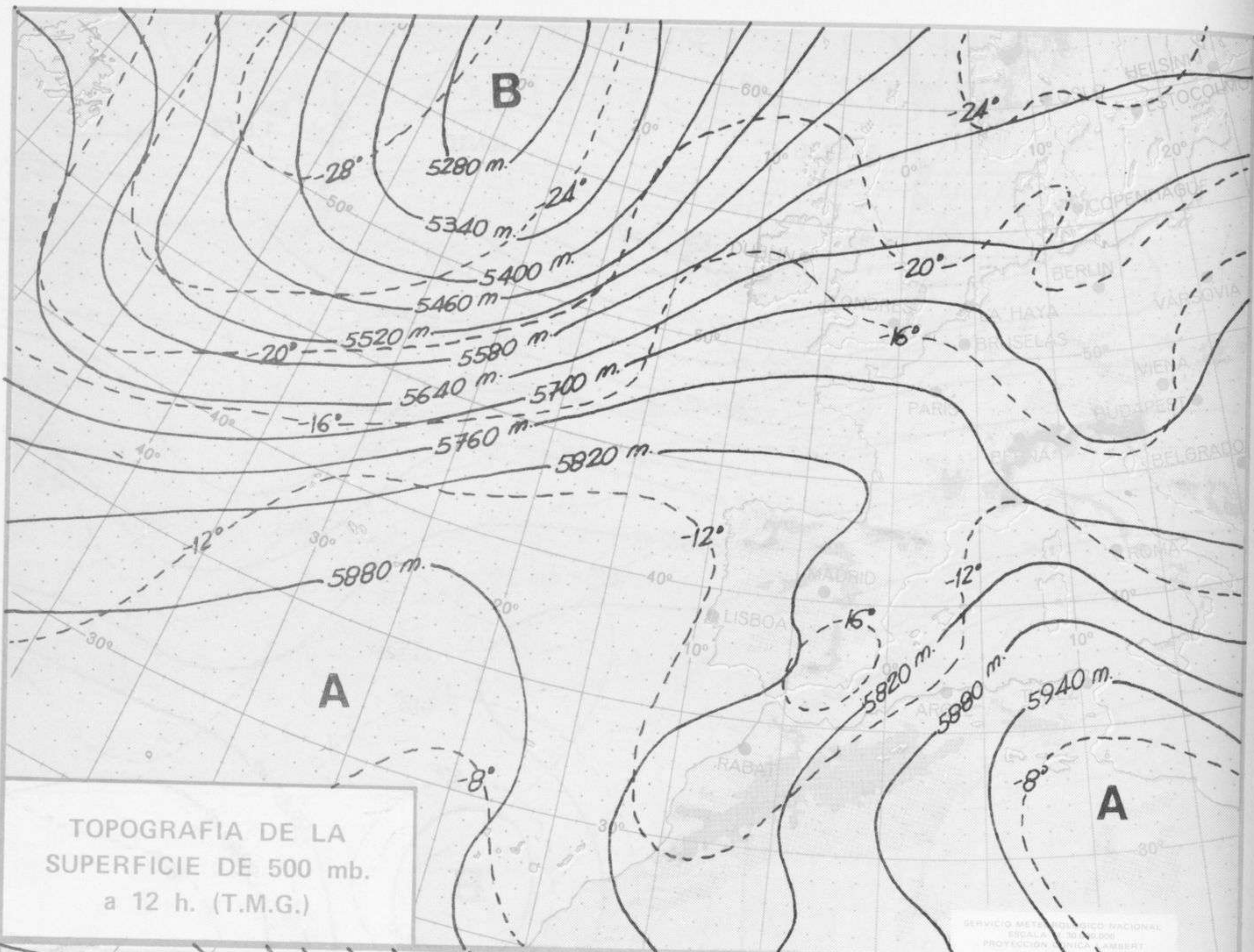


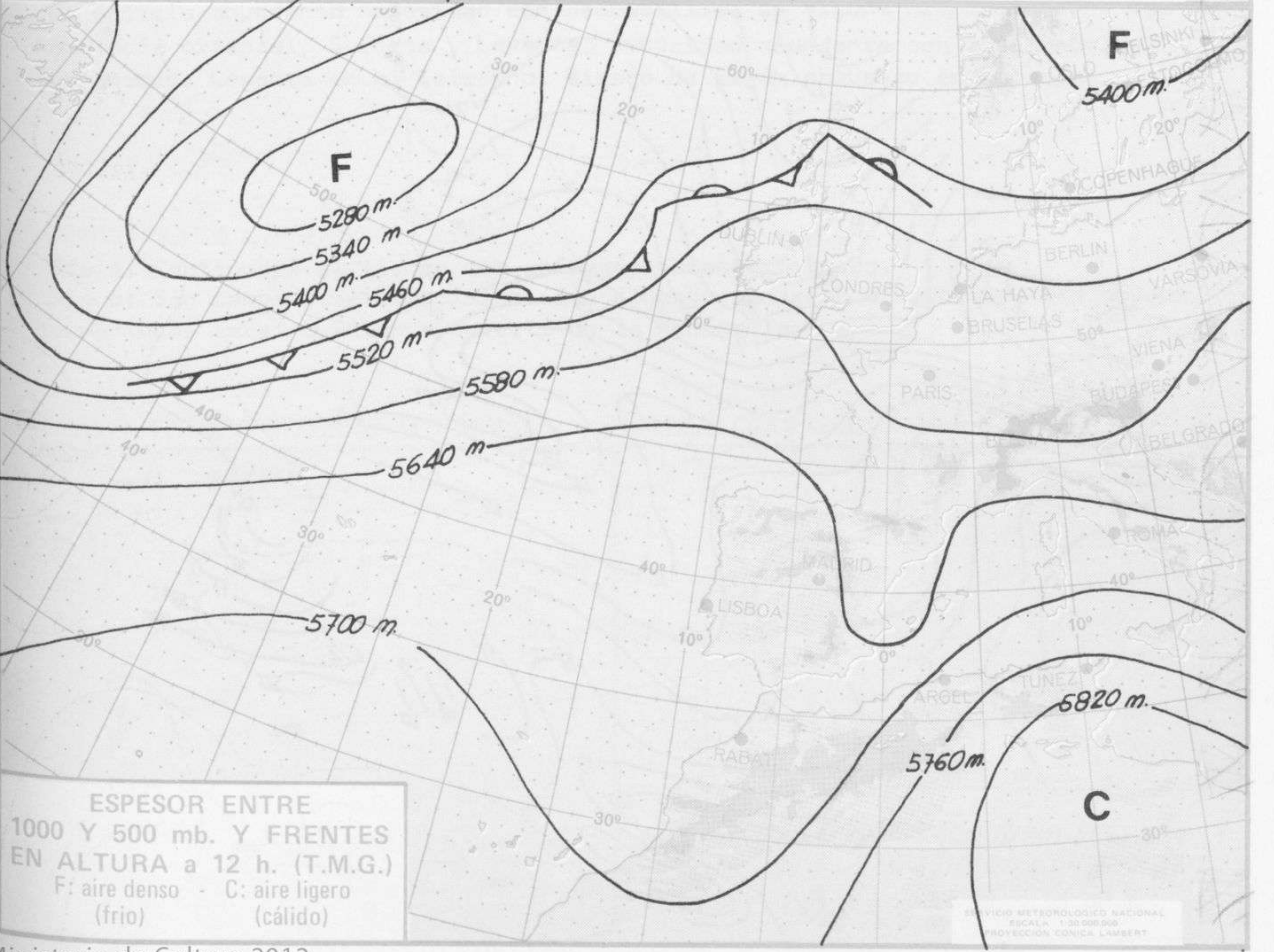
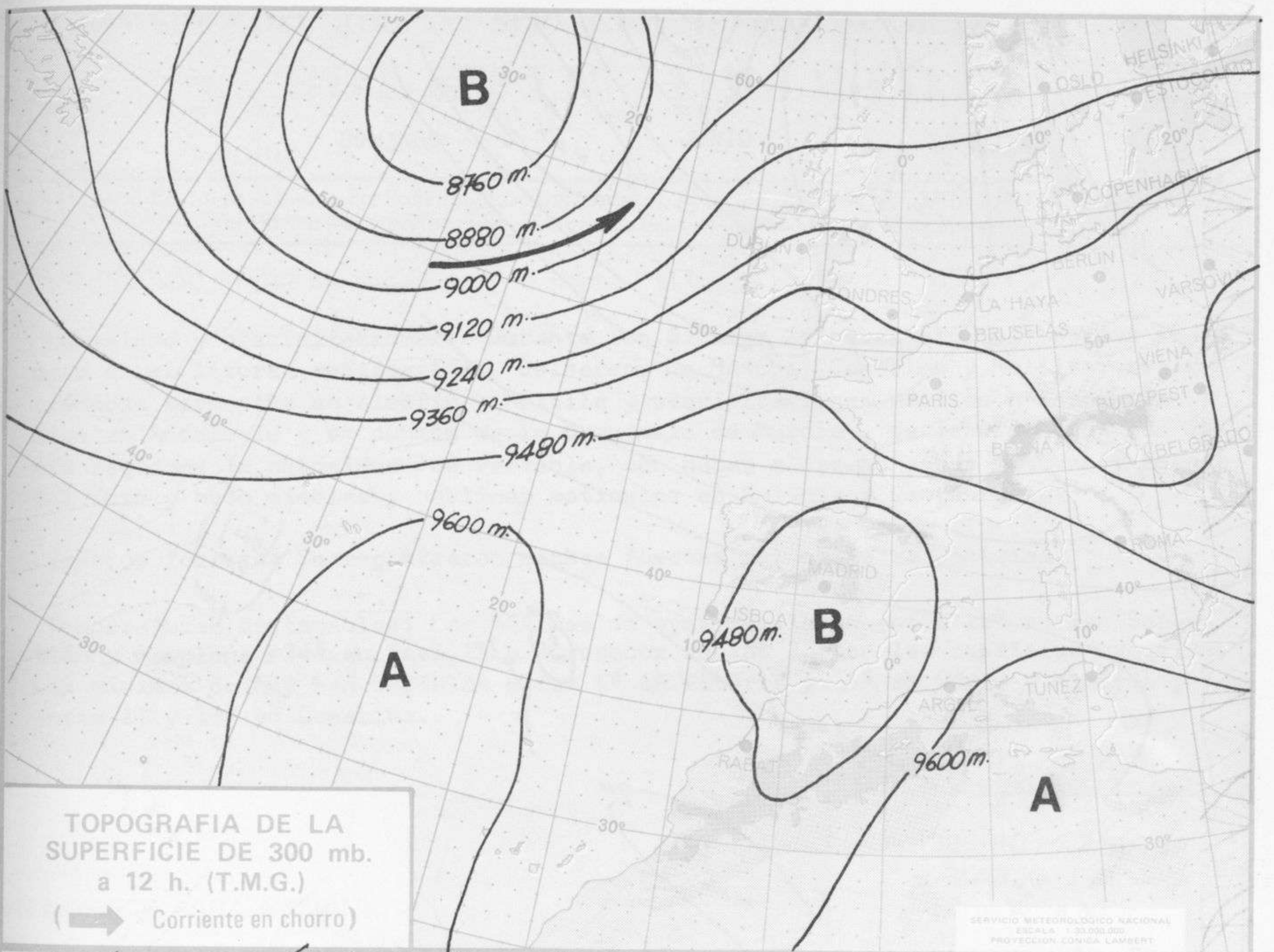
INFORMACION TECNICA DIARIA

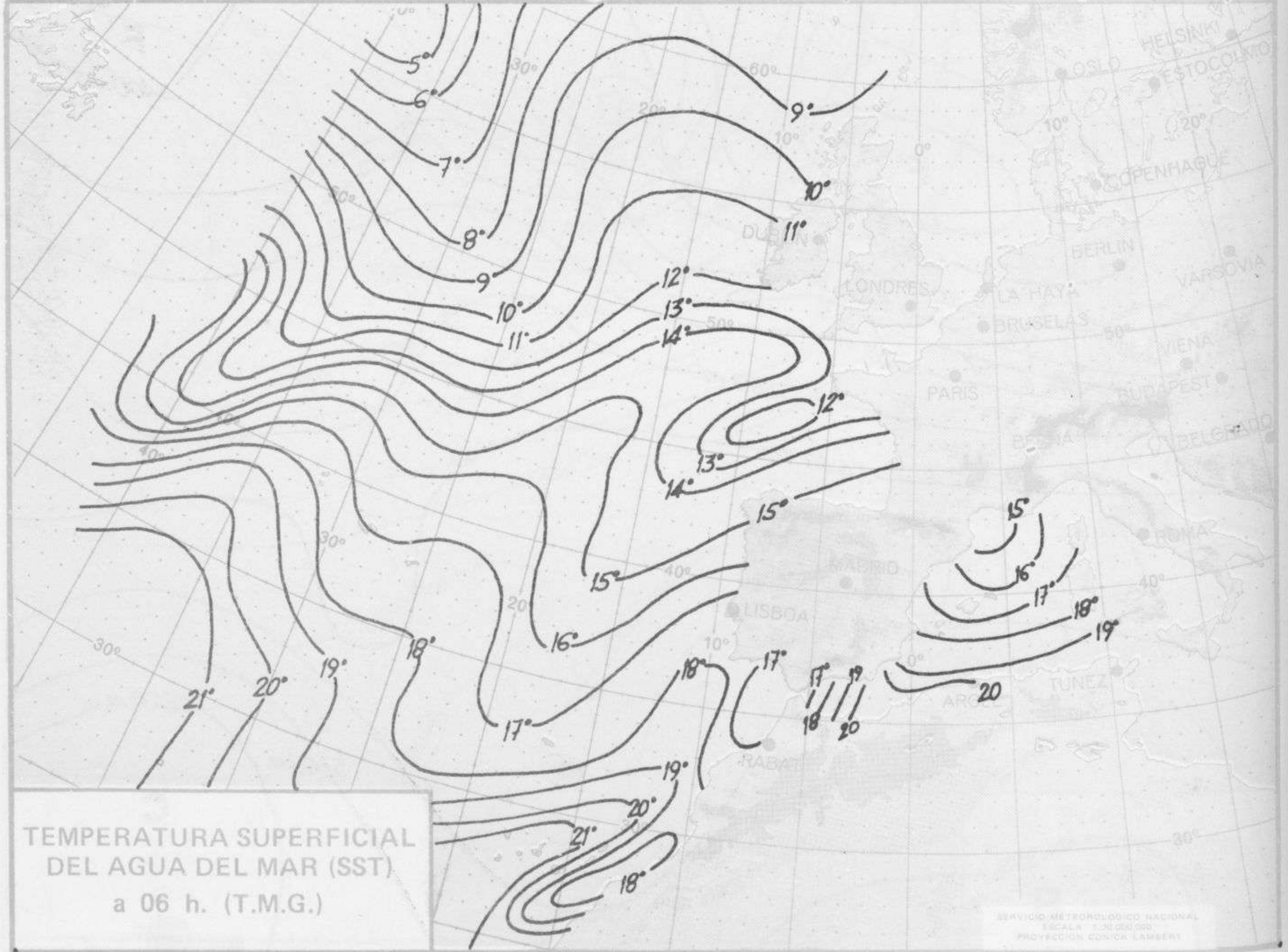
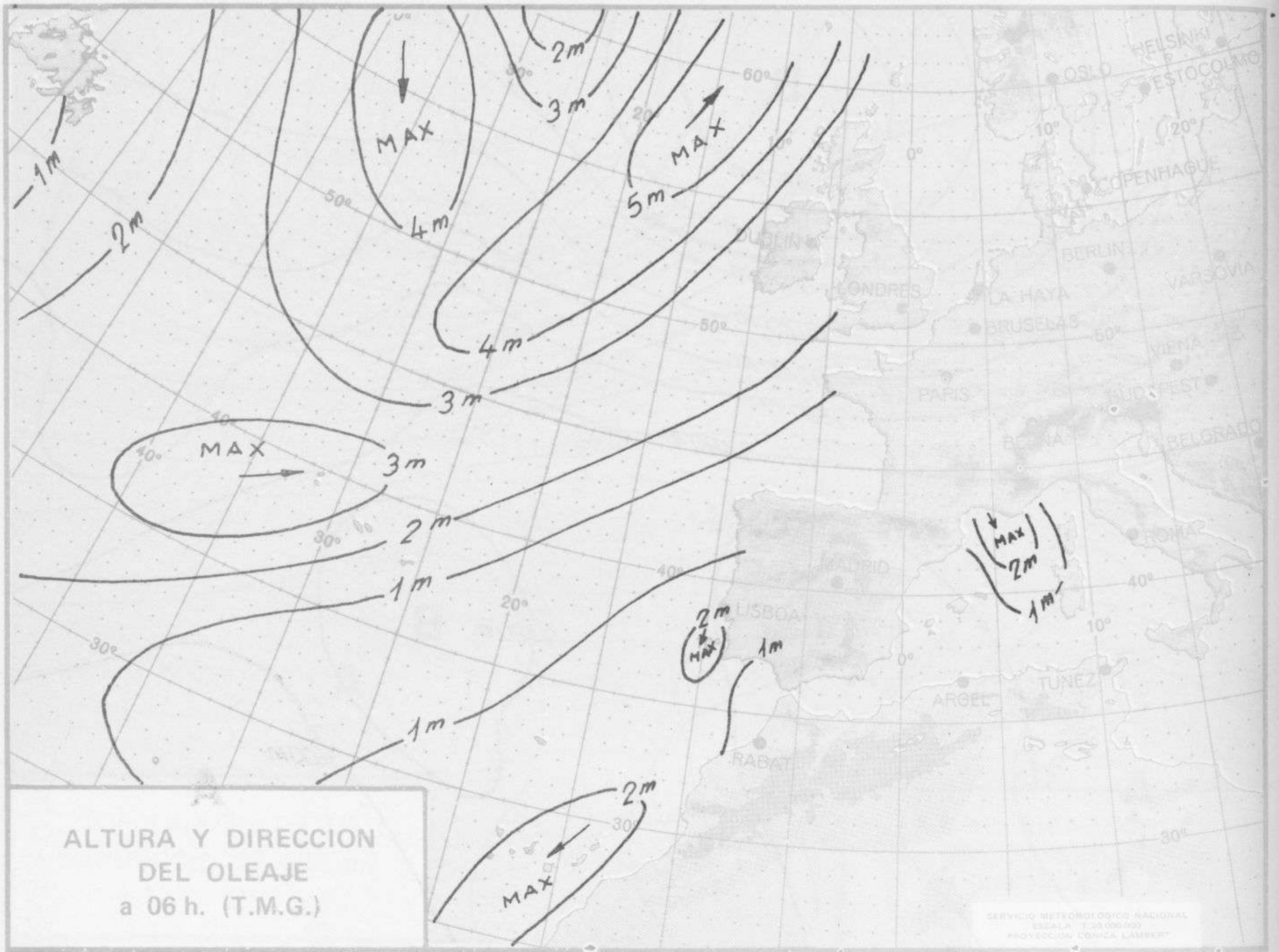
MADRID, SABADO 1 de JUNIO de 1.974

Dirección postal: Centro de Análisis y Predicción (Ciudad Universitaria), Apartado 285 - Madrid - 3 - (España) - Teléfono: 244 35 00
Fonometeo local: teléfono 094 - Fonometeo España: teléfono 232 69 40 de Madrid









COMPLEMENTO A LA INFORMACION TECNICA DIARIA



Dirección postal: Centro de Análisis y Predicción (Ciudad Universitaria), Apartado 285 - Madrid - 3 - (España) - Teléfono: 244 35 00
 Fonometeo local: teléfono 094 - Fonometeo España: teléfono 232 69 40 de Madrid

MADRID, Sábado 1 de JUNIO de 1.974

		R A D I O S O N D E O S																	
		Sondeos a 00 horas (T M G)						Sondeos a 12 horas (T M G)											
		Presiones tipo			Puntos notables			Presiones tipo			Puntos notables								
		PPP	hhh	TT	DD	dd	ff	PPP	TT	DD	PPP	TT	DD	PPP	TT	DD	PPP	TT	DD
La Coruña	08.001	1000	1019	13	20			1019	13	20	1000	1017	17	56	05	05	1019	13	20
		850	1568	9	25	01	12	822	8	01	850	1591	17	57	04	05	892	16	56
		700	3162	7	59	25	14	890	10	30	700	3190	4	60	34	06	914	14	45
		500	5810	-13	60	30	16	821	8	27	500	5830	-13	73	35	18	893	15	58
		400	7460	-26	64	28	23	811	9	67	400	7490	-26	69	35	19	789	8	49
		300	9490	-41	67	28	19	801	9	57	300	9510	-43	64	35	30	758	7	61
		250	10700	-49		27	29	758	7	62	250	10710	-52		30	20	608	9	72
		200	12100	-59		27	32	651	-2	58	200	12120	-62		35	50	572	-9	66
		150	13910	-63		26	33	622	-2	74	150	13920	-61		35	20	555	-9	74
		100	16450	-69		27	29	480	-16	10	100	16460	-58		30	14	524	-11	74
		70						451	-20	57	70						389	-27	67
	50						414	-26	65	50						295	-16	65	
	30						300	-41	69	30						191	-64		
	20						192	-50		20						172	-61		
Madrid / Barajas	08.221	1000	847	15	60			847	15	60	1000	172					843	15	61
		850	1572	13	67	10	06	841	14	60	850	1572	13	67	10	06	744	2	71
		700	3160	4		04	12	732	4	16	700	3160	4		04	12	686	4	
		500	5810	-15	59	04	17	685	5	47	500	5810	-15	59	04	17	691	-15	59
		400	7450	-28	30	07	19	528	-8	59	400	7450	-28	30	07	19	617	-26	28
		300	9450	-43	59	01	05	255	-49	60	300	9450	-43	59	01	05	307	-44	59
		250	10660	-51		02	14	170	-65		250	10660	-51		02	14	218	-56	
		200	12090	-58		07	17	124	-60		200	12090	-58		07	17	171	-62	
		150	13970	-69		29	05	100	-60		150	13970	-69		29	05	152	-59	
		100	16420	-69		04	05				100	16420	-69		20	07			
		70									70								
	50									50									
	30									30									
	20									20									
Palma de Mallorca / Bon Bonet	08.302	1000									1000								
		850									850								
		700									700								
		500									500								
		400									400								
		300									300								
		250									250								
		200									200								
		150									150								
		100									100								
		70									70								
	50									50									
	30									30									
	20									20									
Santa Cruz de Tenerife	60.020	1000	1014	20	60			1014	20	60	1000	154	19	59	01	10	1014	20	60
		850	1525	14		02	12	802	8	02	850	1525	14		02	12	802	8	02
		700	3146	10		02	20	805	14		700	3146	10		02	20	805	14	
		500	5750	-9		02	15	714	11		500	5750	-9		02	15	714	11	
		400	7430	-22		02	15	607	-1		400	7430	-22		02	15	607	-1	
		300	9570	-40		02	15	516	-07		300	9570	-40		02	15	516	-07	
		250	10730	-49				451	-08		250	10730	-49				451	-08	
		200	12210	-59							200	12210	-59						
		150	13980	-67		29	30				150	13980	-67		29	30			
		100	16430	-66		26	25				100	16430	-66		26	25			
		70									70								
	50									50									
	30									30									
	20									20									

V I E N T O E N A L T I T U D																
Estación	Tipo de Sonda	Indicativo	dia/hora	Tierra dd ff	1.000m dd ff	1.500m dd ff	2.000m dd ff	3.000m dd ff	4.000m dd ff	5.500m dd ff	7.000m dd ff	9.000m dd ff	10.500m dd ff	12.000m dd ff	13.500m dd ff	16.000m dd ff

INFORMACION SINOPTICA DE ESPAÑA - Dia 1 de JUNIO de 1974

Estaciones	SYNOPSIS de 00 horas (T.M.G.)										SYNOPSIS de 06 horas (T.M.G.)										
	II III	NddII	VVww	PPPT	NC,NC,C	T,T,LL	6R,PR,7RR	7RR	8N,Ch,h	9S,S,St	II III	NddII	VVww	PPPT	NC,NC,C	T,T,LL	6R,PR,7RR	7RR	8N,Ch,h	9S,S,St	
LA CORUÑA	08001	10000	60011	26012	12500	12102	70000	91807			08001	20000	62030	26012	35562	11302	70011	91817	54117		
LUGO P. CENTRO	08003	10000	60011	26012	12500	12102	70000	91807			08003	20000	62030	26012	35562	11302	70011	91817	54117		
SANTIAGO DE C. (A)	08042	10000	62021	26309	15430	09205	70000				08042	60000	58110	25503	00900	06600	70000	94059			
VIGÜIA	08045	33600	70011	23213	00930	12105	70000	83360			08045	00000	70000	22811	00900	09400	70011				
PONFERRADA																					
GIJÓN																					
SANTANDER																					
BILBAO (A)	08025	80000	50042	26413	83500	12104	70000				08023	50000	50111	27412	35660	09302	70012	94000			
S. SEBASTIAN (IGDO.)	08027	82900	65022	27012	85500	11207	70000				08025	30000	30042	26611	10931	10303	70011	94000			
S. SEBASTIAN (A)											08027	40000	70016	27010	37402	09303	79710	94000			
											08029	70000	59022	25614	58570	12311	70013	94000			
LEÓN (A)	08055	30000	60030	56112	12504	09215	69190	70000	95090		08055	12202	58050	55603	10709	07208	69194	70008	54130		
ZAMORA											08130	80504	50402	23411	00720	10203	69469	70010	54094		
BURGOS (A)	08075	00606	60002	56709	00900	08211	69231	70000			08075	60434	62030	56307	11531	05400	69232	70006	54094		
VALLADOLID	08141	00206	59020	23313	00900	11213	69434	70000			08141	60209	40030	24110	20935	09303	69438	70010	54094		
SORIA											08148	10030	60050	55007	00902	05503	69009	70005	54099		
SALAMANCA (A)	08202	20030	65030	53011	20930	10109	69314	70000	95490		08202	40002	56101	53409	40930	09309	69319	70009	54102		
AVILA											08210	61802	70030	56110	66930	06303	68939	70008	54107		
SEGOVIA											08213	63102	70021	56810	46049	08203	69019	70010	54098		
NAVACERRADA											08215	50000	70031	57508	50950	05311	69184	70007	54070		
MADRID (A)	08221	00410	65002	18918	00900	10211	69533	70000			08221	30405	62031	21413	35430	10315	69546	70012	54107		
TOLEDO											08222	10000	10101	22015	00903	09313	69599	70014	54113		
CUENCA											08231	60000	70000	56712	00900	09107	69146	70011	54121		
MILINA DE ARAGON											08232	90000	02474	55108	96008	08211	69222	70007	54090		
CIUDAD REAL	08346	33603	06021	20510	24702	12211	69403	82497			08346	51693	45030	22212	24732	10400	69497	70010	54108		
ALBACETE (A)	08230	11510	62021	20116	10930	10213	69387	70000			08230	30000	65031	21114	15630	11109	69392	70011	54137		
CACERES	08261	00000	70000	19919	00900	10101	70000				08261	23605	87020	14916	20930	10307	70016				
BADAJUZ (A)											08330	42604	58054	20114	00940	13202	70013	54113			
VITORIA (A)											08000	30000	50021	26309	00901	08303	69645	70000			
LUGO (A)	08084	80000	60022	25913	88400	07105	70000				08084	32706	67012	26211	25501	06400	70010	94000			
PAMPLONA											08086	32606	61020	26111	35501	09602	70011	94025			
HUESCA (A)											08094	30000	50020	22309	00900	07305	69571	70009	54139		
ZARAGOZA (A)	08160	02624	75000	22914	00900	08212	70000				08160	22512	70030	23913	10931	07308	70012	94126			
CALAMUCHA	08233	00000	70000	55810	00900	08216	69322	70000			08233	30000	50050	55710	30730	08004	69172	70007	54076		
LERIDA											08171	12504	70021	22612	00705	08309	70012	94134			
GIRONA											08183	40000	60021	20315	30941	12219	70014				
BARCELONA	08181	82504	60031	20318	14570	16208	70000				08180	20000	50021	23119	10731	09312	70018	94106	51400		
BARCELONA (A)											08191	31002	58011	21416	15570	13213	70015	94115			
REUS (A)											08195	32704	65021	22215	16630	09212	70014	54107			
TORTOSA											08230	43604	30021	21617	14552	10303	70016	94129			
CASTELLON											08236	70503	40402	22919	59403	15313	70017	83594	82094		
VALENCIA	09360	80000	65032	19719	50976	14803	70000				08265	22602	87406	16013	79719	24110	70019	94125			
ALICANTE (A)											08360	70718	60012	20320	30976	16313	70019	94134			
MURCIA (A)											08429	20000	70000	20715	00871	11203	70015	94125			
SAN JAVIER (A)											08391	20000	62020	17915	00901	13102	70014	94120			
SEVILLA (A)	08391	00000	62020	18318	00900	14102	70000				08410	60000	70000	19012	00900	11304	70012	94103			
CORUÑA	08310	00000	60030	18318	00900	14102	70000				08310	00000	70000	19012	00900	11304	70012	94103			
LA CORUÑA (A)	08315	00000	60030	18318	00900	14102	70000				08315	00000	70000	19012	00900	11304	70012	94103			
LA CORUÑA (A)											08315	00000	70000	19012	00900	11304	70012	94103			
CADIZ											08452	00000	70000	16013	00900	11304	70012	94103			
TARIFA											08452	00000	70000	16013	00900	11304	70012	94103			
MÁLAGA (A)	08452	00000	70000	16013	00900	11304	70012	94103			08452	00000	70000	16013	00900	11304	70012	94103			
ALMERIA (A)	08457	00000	70000	16013	00900	11304	70012	94103			08457	00000	70000	16013	00900	11304	70012	94103			
PALMA DE M. (A)	08306	40603	60021	20317	15501	15109	70000				08306	70000	65022	22417	15578	13219	70017	94120			
MADRID (A)	08314	33410	60030	21117	00900	15308	70000				08314	70214	50051	22217	50976	41111	70017	94130			
IBIZA (A)	08373	50600	70021	00900	17216	70000	85360				08373	50712	70021	21819	16450	15307	70019	94125			
IZANA											08010	03006	89000	14007	00900	02605	67706	70007	54130		
S.C. DE TENERIFE (A)	60015	53214	65022	23112	50300	09203	65515	70000			60015	73316	30522	21013	70000	11403	69501	70016	54087		
S.C. DE TENERIFE											60020	70904	80022	20512	75500	12603	70013	94095	51815		
LAS PALMAS (A)	60030	40720	70021	27517	40500	12206	70000	91807			60030	53570	70012	51416	57400	13601	70017	94112	51807		
ULI											60035	36400	70000	41300	15500	15500	70015	94115			
LANZAROTE (A)	60040	40320	65022	20722	49500	13400	70000				60040	40320	65022	20722	49500	13400	70017	94103			
CEUTA											60320	20417	70011	14917	14500	15318					