



BOLETIN DIARIO

AÑO XXI
2ª Epoca
Núm. 293.

MADRID, JUEVES 19 de OCTUBRE de 1.972

Dirección postal: Centro de Análisis y Predicción (Ciudad Universitaria), Apartado 285 - Madrid - 3 - (España) - Teléfono: 244 35 00
Fonometeo local: teléfono 094 - Fonometeo España: teléfono 232 69 40 de Madrid

TIEMPO PASADO (de 12 horas de ayer a 12 horas, T.M.G., de hoy):

Nubosidad y precipitaciones: La nubosidad fué variable en Cataluña y Cantábrico y abundante, por lo general, en las demás regiones donde se registraron precipitaciones que fueron intensas en el sur de Levante, Murcia, Costa del Sol y Ceuta y moderadas o débiles en el resto. Destacan los 49 litros por metro cuadrado recogidos en Alcantarilla, 43 en Murcia, 29 en Alicante, 26 en San Javier, 20 en Ceuta y 19 en Málaga.

Vientos fuertes: Se registraron rachas de Levante superiores a 30 nudos en Alicante.

Temperaturas destacables: Las temperaturas alcanzaron su valor normal en Andalucía, Levante, Cantábrico y Canarias y fueron ligeramente inferiores en el resto. Las máximas oscilaron de 23º en Andalucía a 13º en el Centro y las mínimas entre 2º en Vitoria y 17º en Cádiz. En Canarias estuvieron comprendidas entre 18º y 26º

PRONOSTICO PARA MAÑANA:

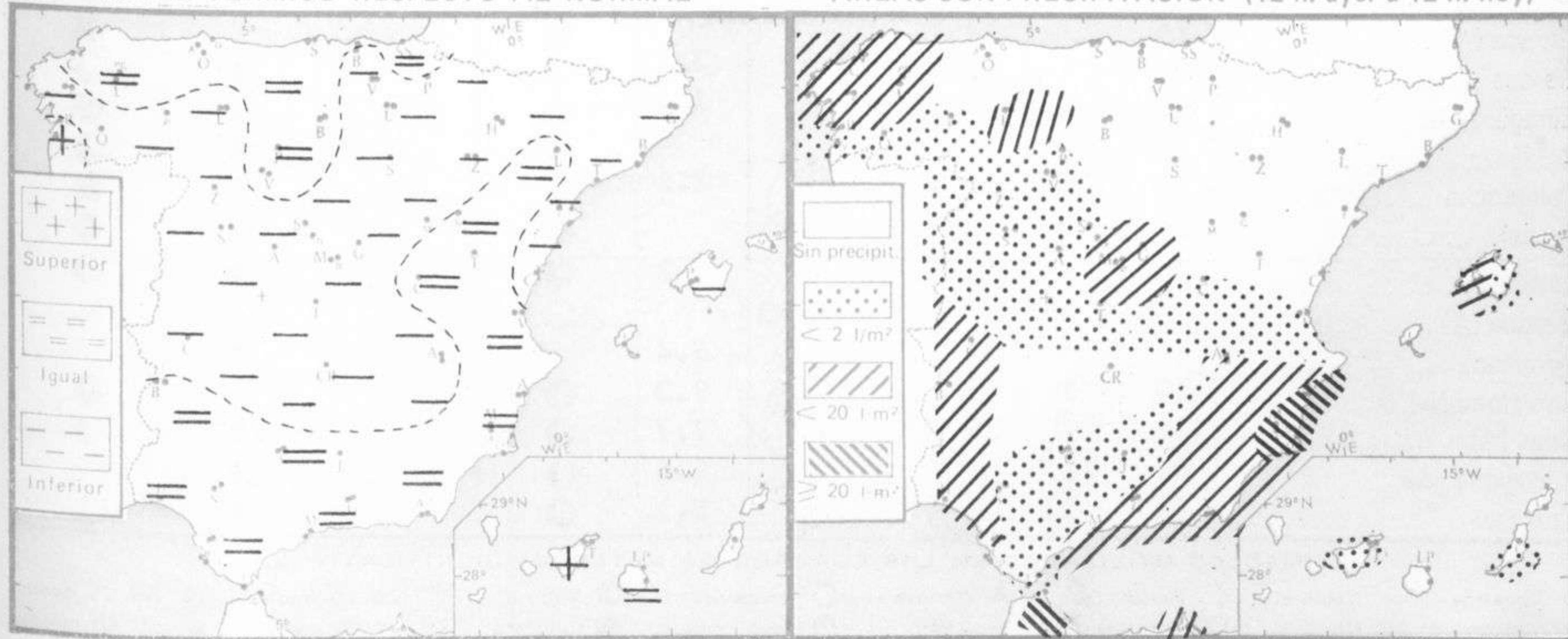
Nubosidad abundante con lluvias o chubascos en el golfo de Cádiz, región del Estrecho y puntos del sudeste. Nubosidad variable con riesgo de algún chubasco en el Centro, Duero y Levante. En las demás regiones cielo poco nublado con algunas nieblas en el Cantábrico y Galicia.

TENDENCIA PARA LOS DIAS ...21...Y...22....

Día 21: Cielo parcialmente nublado con algún chubasco en el golfo de Cádiz. En el Cantábrico oriental aumento de la nubosidad con algún chubasco. En las demás regiones cielo poco nublado. **Día 22:** Nublado con algún chubasco en el Cantábrico. Poco nublado en las demás regiones. Descenso de las temperaturas.

NIVEL TERMICO RESPECTO AL NORMAL

AREAS CON PRECIPITACION (12 h. ayer a 12 h. hoy)



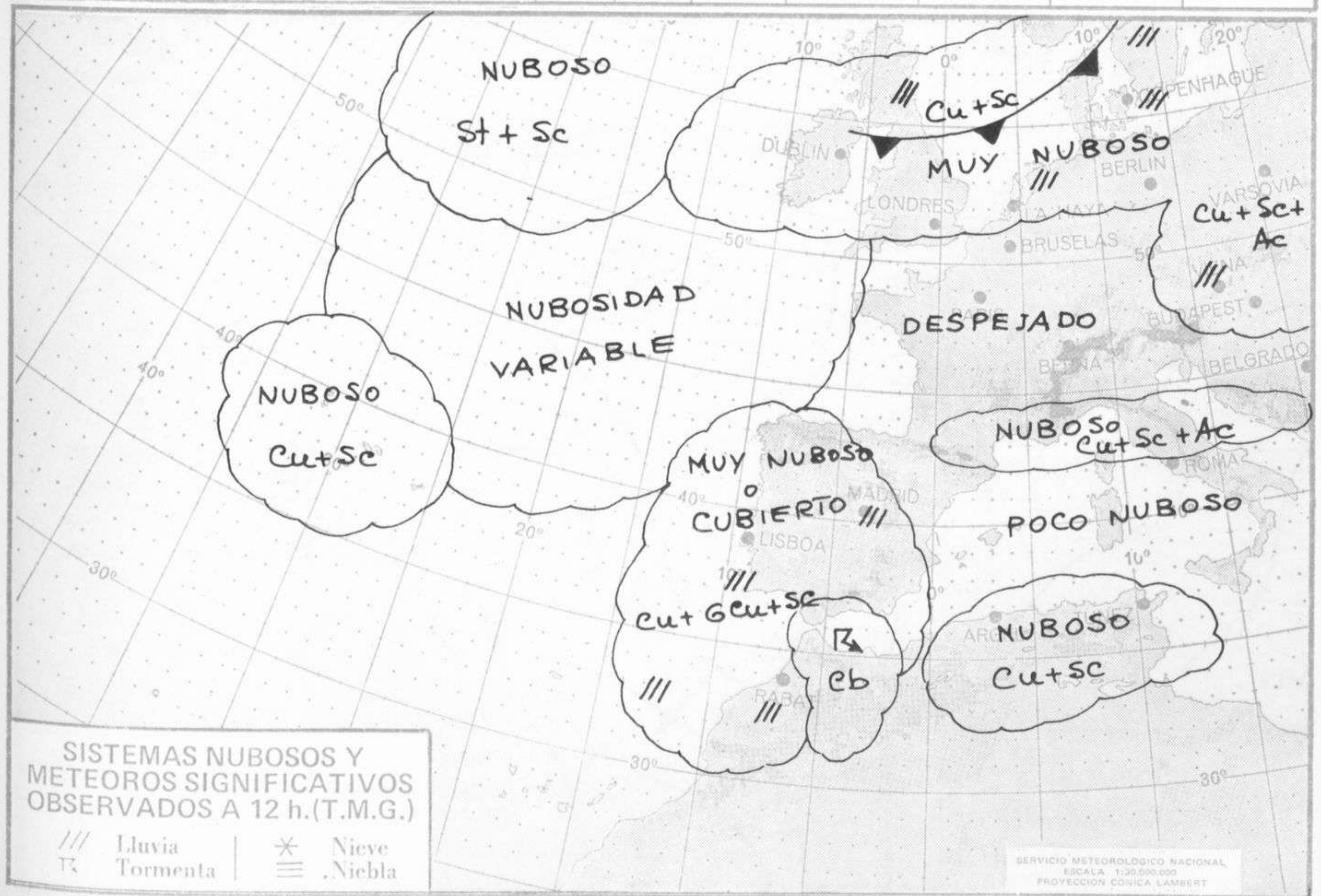
Estaciones	Temperaturas (°C)			Precipitación (l/m²)		Horas de sol ayer	Meteoros significativos			
	Máxima de ayer	Mínima de hoy	12 horas de hoy	06 ayer a 06 hoy	Hoy 06-12		18 horas de ayer	00 horas de hoy	06 horas de hoy	12 horas de hoy
La Coruña	19	12	17	3			●	●	☉	☉
Monteventoso	20	13		3			●		☉	
Lugo (Punto Centro)	17	10	13	2		11.1	●	●	☉	●
Santiago de Compostela (A)	18	10	17	ip			●	☉	☉	☉
Pontevedra	22	11		1		4.0	●		☉	
Vigo (A)	20	10	20	2			●	☉	☉	●
Orense	21	8		1			●		●	
Ponferrada	17			1			/// ●			
Asturias (A)	17	11	16			0.0	/// ●		/// ☉	☉
Gijón	17	12	16			1.7	/// ●	/// ●	/// ☉	☉
Santander (A)	18	5	15				●		☉	☉
Santander	21	9	16			4.3	●	☉	☉	●
Bilbao (A)	22	5	19			2.3	●	☉	☉	☉
San Sebastian/Igueldo	19	11	15			2.7	●	○	○	●
San Sebastian (A)	20	8	15			5.7	☉		☉	☉
León (A)	13	7	13	1		0.0	●	●	●	●
Zamora	13	8		2		0.3	☉		●	
Palencia	14	10		ip		0.0	●		●	
Burgos (A)	17	5	13			4.0	●	●	/// ●	☉
Burgos	17	6				4.3	●		/// ●	
Valladolid (A)	14	7	X	ip	ip	0.1	●		☉	,
Valladolid	14	8	13	2	ip		●	●	●	●
Soria	14						●			
Salamanca (A)	15	7	12	2	ip	2.9	☉	☉	☉	/// ●
Avila	9	7	9	ip	3	0.1	●		●	,
Segovia	13	6				0.0	●		●	
Navacerrada	4	4	4	10	11	0.0	,		,	/// ●
Madrid/Barajas	13	10	16	6	3	0.0	●	☉	/// ●	/// ●
Madrid (Cdad. Universitaria)	12	10	11	8	5		●	☉	/// ●	/// ●
Guadalajara	14	9		7			●		/// ●	
Toledo	13	10				0.0	☉		●	
Cuenca	14	10		3		0.1	●		●	
Molina de Aragón	13	8	13			0.0	●		●	
Ciudad Real	19	7	15			6.3	☉	☉	●	●
Albacete (A)	13	9	13	13	9	0.0	●	●	●	●
Cáceres	19	11					☉	☉	●	
Badajoz (A)	21	12	17	4		5.6	●		●	●
Vitoria (A)	18	2	13				●		☉	●
Logroño	17	4	15			1.8	☉		●	☉
Logroño (A)	16	5	14			4.8	●	☉	/// ☉	●
Pamplona	17	5	12			1.3	●		☉	●
Huesca (A)	16		13				●		●	☉
Daroca	15	6	14			3.2	☉		☉	☉
Zaragoza (A)	17	5	15			1.6	●	☉	☉	●
Zaragoza	17	7	15				●		/// ●	☉
Calamocha	15	4	14			2.1	●	☉	☉	●
Teruel	13	7	13				●		☉	●
Lérida	20	5	14			8.2	☉		/// ●	☉
Gerona (A)	20	3					○		/// ○	
Barcelona		13				9.4			☉	
Barcelona (A)	10	8	19			9.3	☉	○	○	☉
Reus (A)	20	9	18			7.7	☉		☉	☉
Tarragona	20	11				6.8	☉		☉	
Tortosa	21	9				5.1	☉		☉	

SÍMBOLOS UTILIZADOS EN LOS CUADROS DE METEOROS SIGNIFICATIVOS

- ☉ Llovizna
- /// Lluvia
- ☉ Neblina
- ☉ Niebla
- ☉ Relámpagos
- ☉ Tormenta
- ▲ Granizo
- * Nieve
- Despejado
- ☉ Poco nuboso
- Nuboso
- Cubierto
- ☉ NW 30 nudos
- ☉ SW 50 nudos
- ☉ NE 35 nudos
- ☉ SE 65 nudos

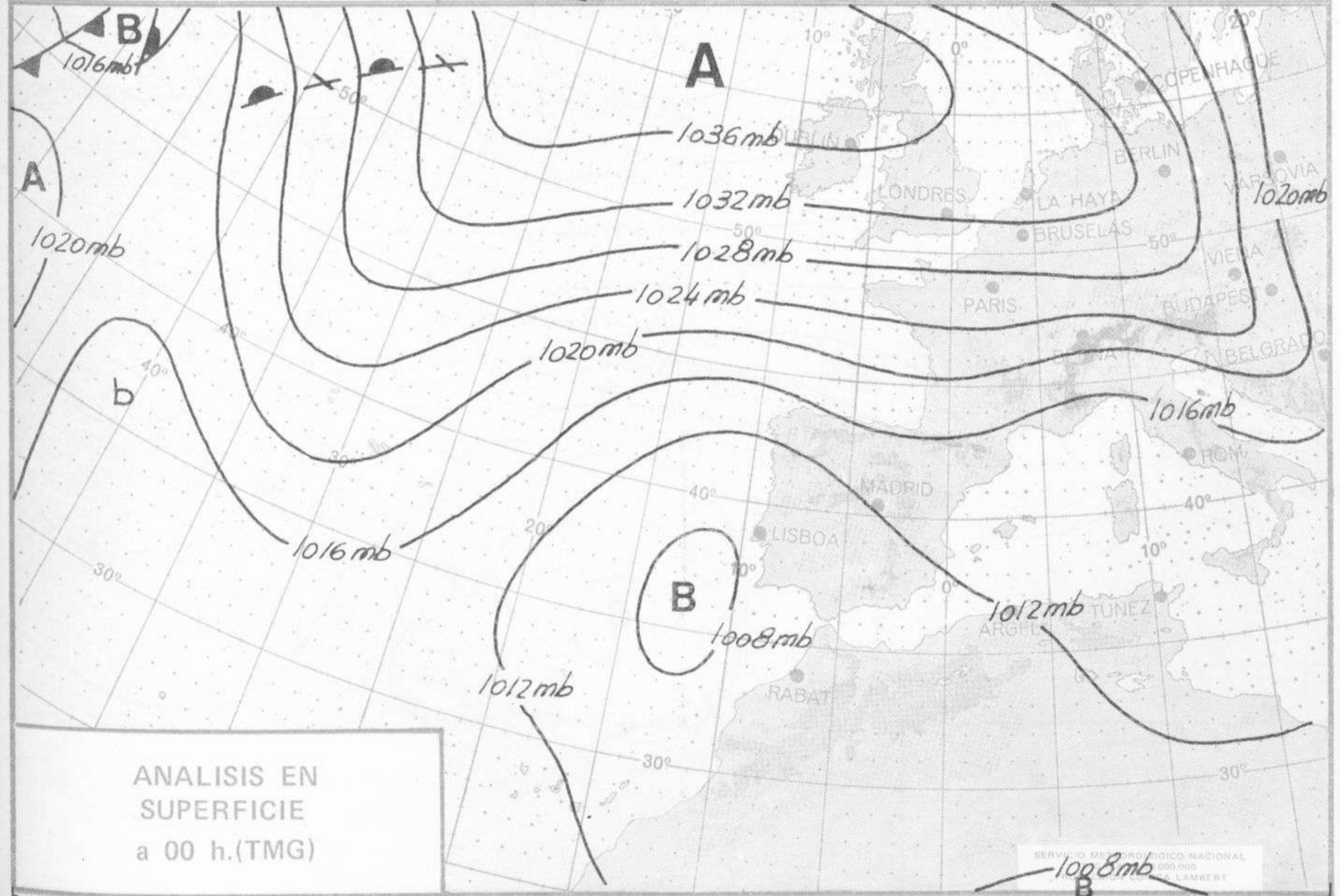
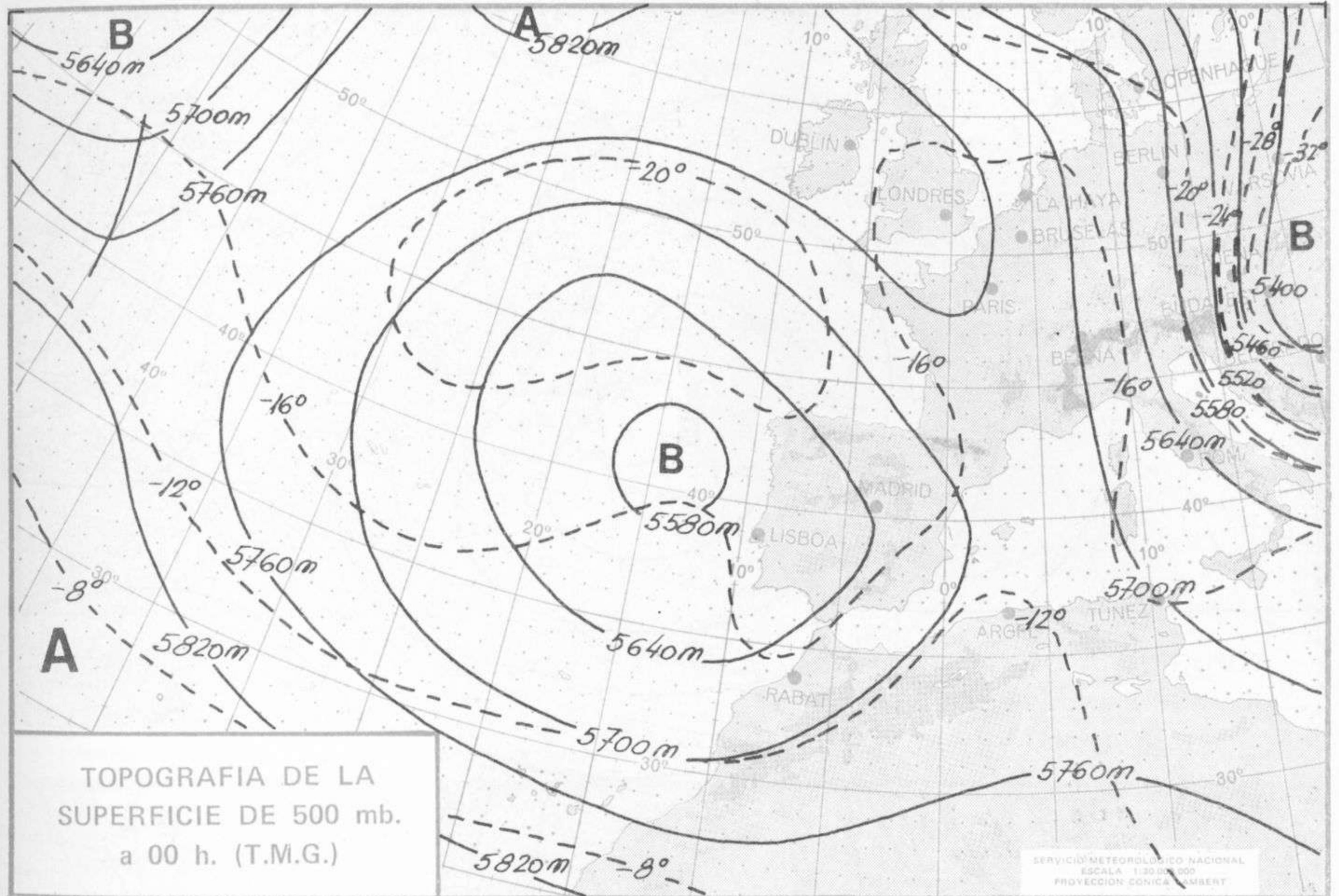
hb.
1060
1050
1040
1030
1020
1010
1000
990
980
970
960
950
940

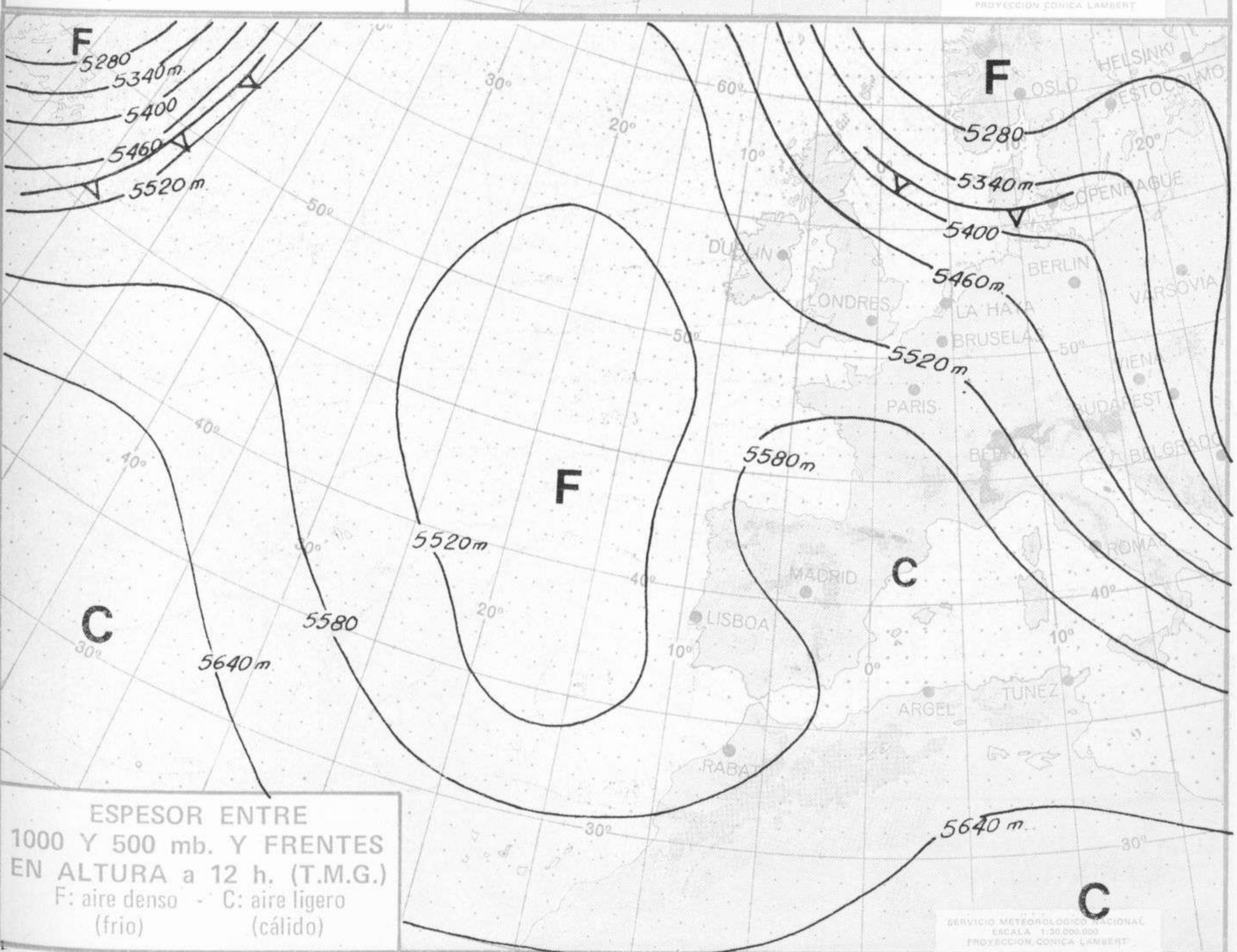
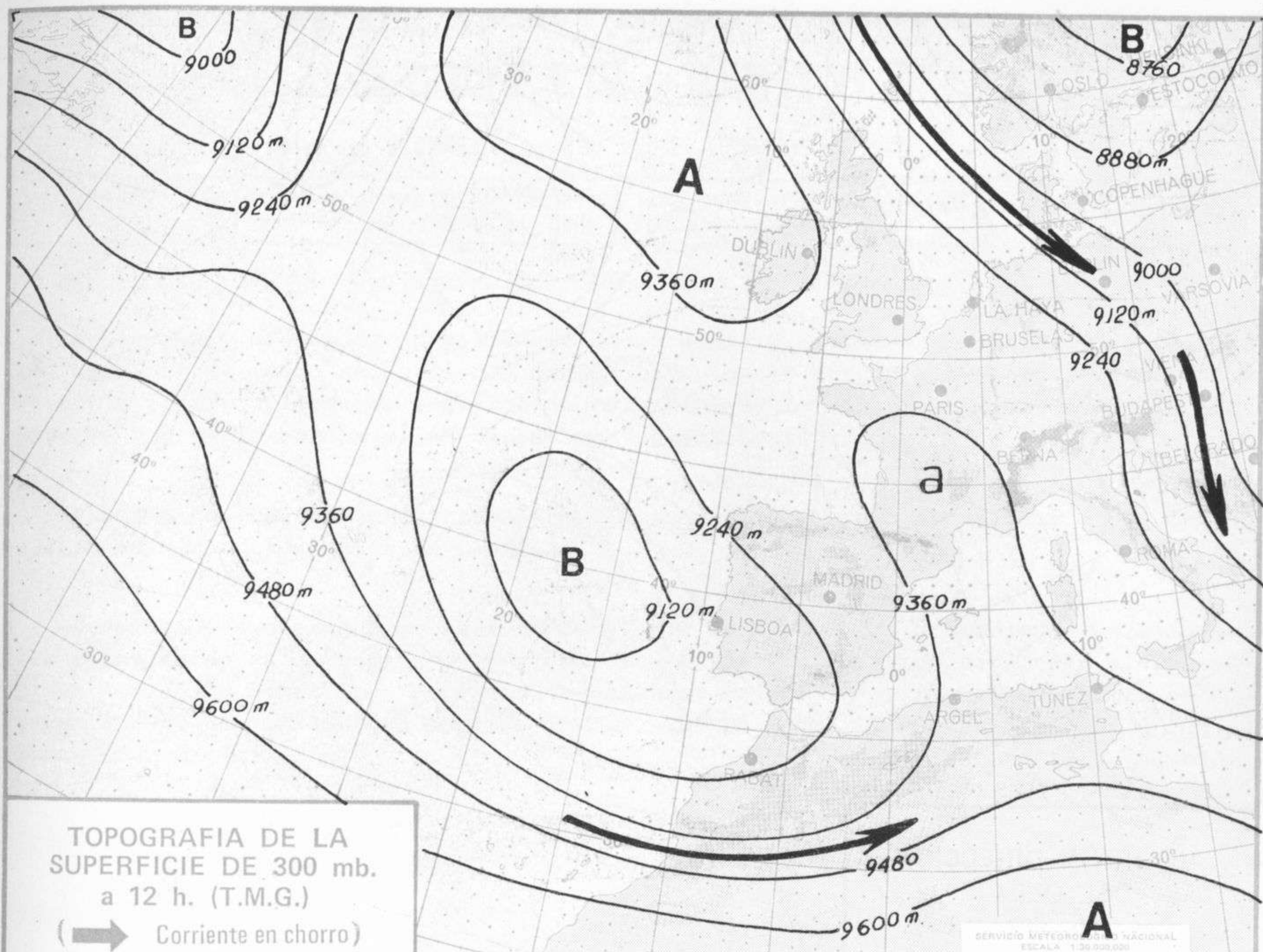
Estaciones	Temperaturas (°C)			Precipitación (l/m ²)		Horas de sol ayer	Meteoros significativos			
	Máxima de ayer	Mínima de hoy	12 horas de hoy	06 ayer a 06 hoy	Hoy 06-12		18 horas de ayer	00 horas de hoy	06 horas de hoy	12 horas de hoy
Castellón de la Plana	20	13				1.3	●		☉	
Valencia (A)	18	16	17	ip		0.0	●	●	●	●
Valencia	18	16		1		0.0	●		●	
Alicante (A)	19	15	18	11	19	0.0	/// ●	/// ●	/// ●	/// ●
Alicante		15		15		0.0			/// ●	
Murcia (A)	20	15	16	36	19	0.0	, ●		/// ●	/// ●
Murcia	17	14	17	30	14	0.0	, ●		/// ●	/// ●
Cartagena	16	13	18	4	ip		●		≡ ●	/// ●
San Javier	18	14	19	26	ip	0.0	, ●	/// ●	, ●	, ●
Sevilla (A)	23	15	19	ip	ip	9.0	●	☉	●	/// ●
Córdoba (A)	23	13	20	ip	ip	7.8	☉	●	●	☉
Jaén										
Granada (A)	19	10	16	3	3		☉	●	/// ●	☉
Huelva	X	16		X		6.5	☉		/// ●	
Jerez de la Frontera (A) ...	23	16	18	ip	1		●	☉	●	, ●
Cádiz	22	17	18		2	9.2	☉		R ☉	/// ●
San Fernando	21	16	18		ip	8.7	☉		●	●
Tarifa	21	11		1		6.0	●		●	●
Málaga (A)	22	15		15		8.0	☉	●	☉	☉
Almería (A)	23	16	21	5	ip	6.2	☉	●	/// ●	☉
Palma de Mallorca (A)	21	10	20			6.1	☉	☉	☉	☉
Mahón (A)	20	12	19			8.7	☉	☉	☉	☉
Ibiza (A)	20	18	21	ip			●	☉	●	●
Santa Cruz de Tenerife (A) ...	20	14	18	ip		6.1	●	☉	☉	☉
Santa Cruz de Tenerife	26	20	24	1		9.8	●		☉	☉
Las Palmas (A)	24	18	24			6.5	●	●	☉	☉
Fuerteventura (A)	27	19	25	ip		5.9	☉		●	☉
Lanzarote (A)	26	17	24			6.6	☉		☉	☉
Ceuta	21	12	16	15	5	3.8	☉		/// ●	●
Melilla	21	15	21	6		6.0	●	●	●	☉

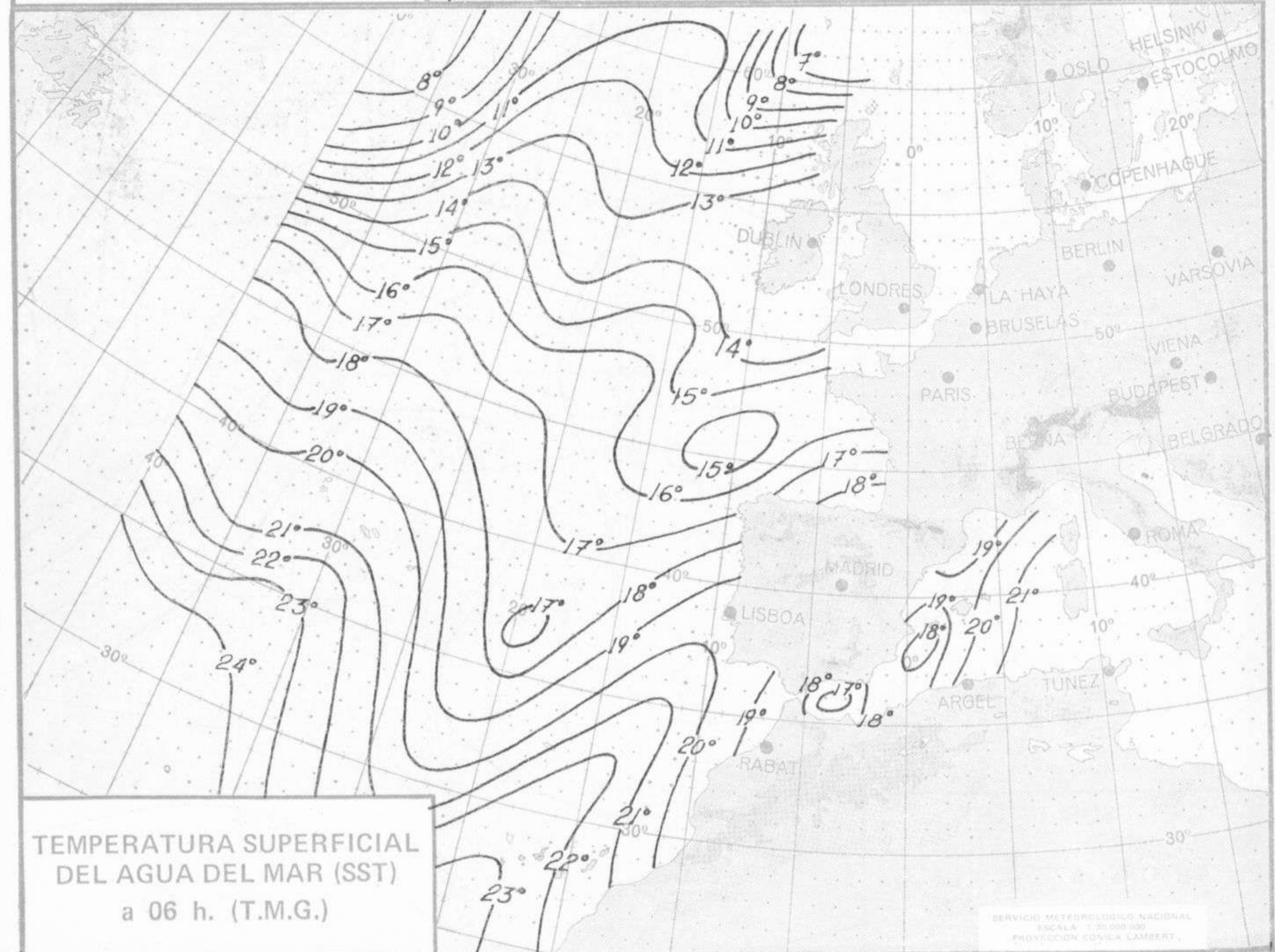
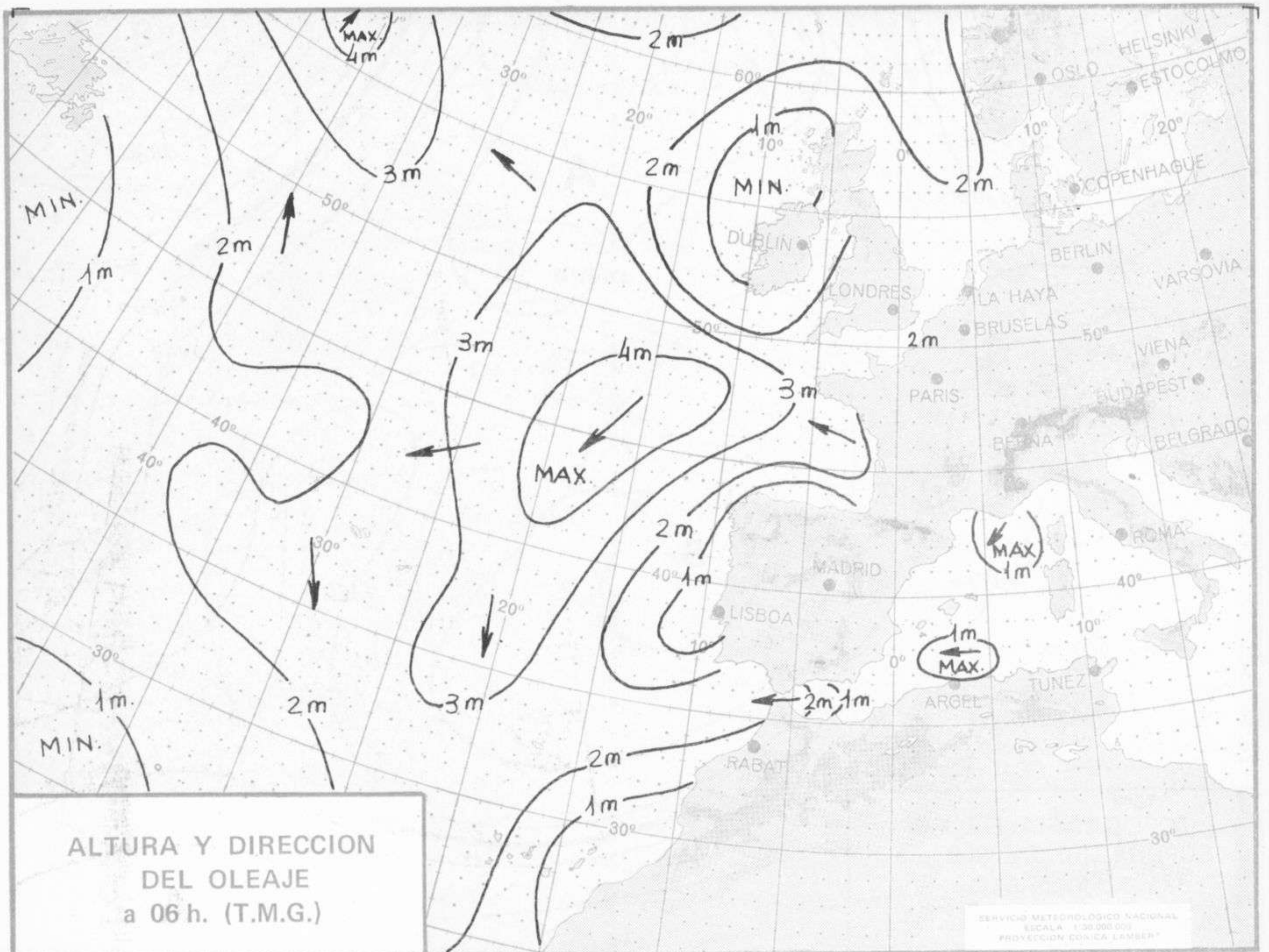




Dirección postal: Centro de Análisis y Predicción (Ciudad Universitaria), Apartado 285 - Madrid - 3 - (España) - Teléfono: 244 35 00
Fonometeo local: teléfono 094 - Fonometeo España: teléfono 232 69 40 de Madrid









COMPLEMENTO A LA INFORMACION TECNICA DIARIA



Dirección postal: Centro de Análisis y Predicción (Ciudad Universitaria), Apartado 285 - Madrid - 3 - (España) - Teléfono: 244 35 00
 Fonometeo local: teléfono 094 - Fonometeo España: teléfono 232 69 40 de Madrid

MADRID, Jueves 19 de OCTUBRE de 1.972

R A D I O S O N D E O S													VIENTO EN ALTITUD																																																																																																																																																																							
LA CORUÑA 08 001				MADRID/BARAJAS 08 221				PALMA DE M./SON BGNET 08 302				SANTA CRUZ DE TENERIFE 60 020				Estación																																																																																																																																																																				
Sondeo a 00 h.(T.M.G.)				Sondeo a 00 h.(T.M.G.)				Sondeo a 00 h.(T.M.G.)				Sondeo a 00 h.(T.M.G.)				Indicativo																																																																																																																																																																				
PPP	hhh	TT	DD	dd	ff	PPP	hhh	TT	DD	dd	ff	PPP	hhh	TT	DD	dd	ff	PPP	hhh	TT	DD	dd	ff	Altitud	dd	ff	dd	ff	dd	ff																																																																																																																																																						
1.000	125	15	12	10	08	1.000	140					1.000						1.000	104	21	57	31	08	Tierra																																																																																																																																																												
850	1483	7	13	10	27	850	1408	6	32	08	12	850	1478	8	68	30	22	1.500																																																																																																																																																																		
700	3045	-4	00	10	21	700	3054	-4	00	10	14	700	3076	8		31	2x	2.000																																																																																																																																																																		
500	5620	-21	00	09	21	500	5640	-18	50	30	27	500	5770	-10	59	29	45	3.000																																																																																																																																																																		
400	7230	-34	11	08	23	400	7250	-30	57	31	25	400	7440	-22	04	29	52	4.000																																																																																																																																																																		
300	9170	-49		09	42	300	9240	-45		31	40	300	9450	-40		29	62	5.500																																																																																																																																																																		
250						250	10430	-56		32	40	250	10730	-47		30	68	7.000																																																																																																																																																																		
200						200	11820	-53		34	25	200	12170	-58		30	95	9.000																																																																																																																																																																		
150						150	13000	-59		33	15	150						10.500																																																																																																																																																																		
100						100	16120	-52		34	10	100						12.000																																																																																																																																																																		
70						70	18330	-52		08	15	70						13.500																																																																																																																																																																		
50						50						50						16.000																																																																																																																																																																		
30						30						30						Estación																																																																																																																																																																		
20						20						20						Indicativo																																																																																																																																																																		
10						10						10						Dia/hora																																																																																																																																																																		
<table border="1"> <thead> <tr> <th>PPP</th><th>TT</th><th>DD</th><th>PPP</th><th>TT</th><th>DD</th><th>PPP</th><th>TT</th><th>DD</th><th>PPP</th><th>TT</th><th>DD</th> </tr> </thead> <tbody> <tr> <td>1008</td><td>15</td><td>12</td><td>943</td><td>10</td><td>13</td><td></td><td></td><td></td><td>1008</td><td>21</td><td>52</td> </tr> <tr> <td>972</td><td>15</td><td>24</td><td>894</td><td>9</td><td>28</td><td></td><td></td><td></td><td>950</td><td>18</td><td>50</td> </tr> <tr> <td>747</td><td>-1</td><td>00</td><td>700</td><td>-4</td><td>00</td><td></td><td></td><td></td><td>793</td><td>8</td><td></td> </tr> <tr> <td>504</td><td>-13</td><td>00</td><td>541</td><td>-5</td><td>01</td><td></td><td></td><td></td><td>689</td><td>8</td><td></td> </tr> <tr> <td>503</td><td>-20</td><td>00</td><td>542</td><td>-15</td><td></td><td></td><td></td><td></td><td>530</td><td>-6</td><td></td> </tr> <tr> <td>450</td><td>-27</td><td>00</td><td>474</td><td>-20</td><td>00</td><td></td><td></td><td></td><td>468</td><td>-13</td><td></td> </tr> <tr> <td>360</td><td>-40</td><td>22</td><td>334</td><td>-40</td><td>51</td><td></td><td></td><td></td><td>345</td><td>-30</td><td></td> </tr> <tr> <td>315</td><td>-47</td><td></td><td>220</td><td>-50</td><td></td><td></td><td></td><td></td><td>285</td><td>-40</td><td></td> </tr> <tr> <td>268</td><td>-53</td><td></td><td>194</td><td>-64</td><td></td><td></td><td></td><td></td><td>200</td><td>-58</td><td></td> </tr> <tr> <td>54</td><td>-61</td><td></td><td>152</td><td>-59</td><td></td><td></td><td></td><td></td><td></td><td></td><td></td> </tr> <tr> <td></td><td></td><td></td><td>110</td><td>-52</td><td></td><td></td><td></td><td></td><td></td><td></td><td></td> </tr> <tr> <td></td><td></td><td></td><td>54</td><td>-61</td><td></td><td></td><td></td><td></td><td></td><td></td><td></td> </tr> </tbody> </table>													PPP	TT	DD	PPP	TT	DD	PPP	TT	DD	PPP	TT	DD	1008	15	12	943	10	13				1008	21	52	972	15	24	894	9	28				950	18	50	747	-1	00	700	-4	00				793	8		504	-13	00	541	-5	01				689	8		503	-20	00	542	-15					530	-6		450	-27	00	474	-20	00				468	-13		360	-40	22	334	-40	51				345	-30		315	-47		220	-50					285	-40		268	-53		194	-64					200	-58		54	-61		152	-59											110	-52											54	-61								<table border="1"> <thead> <tr> <th>Estación</th><th></th><th></th> </tr> </thead> <tbody> <tr> <td>Indicativo</td><td></td><td></td> </tr> <tr> <td>Dia/hora</td><td></td><td></td> </tr> </tbody> </table>			Estación			Indicativo			Dia/hora		
PPP	TT	DD	PPP	TT	DD	PPP	TT	DD	PPP	TT	DD																																																																																																																																																																									
1008	15	12	943	10	13				1008	21	52																																																																																																																																																																									
972	15	24	894	9	28				950	18	50																																																																																																																																																																									
747	-1	00	700	-4	00				793	8																																																																																																																																																																										
504	-13	00	541	-5	01				689	8																																																																																																																																																																										
503	-20	00	542	-15					530	-6																																																																																																																																																																										
450	-27	00	474	-20	00				468	-13																																																																																																																																																																										
360	-40	22	334	-40	51				345	-30																																																																																																																																																																										
315	-47		220	-50					285	-40																																																																																																																																																																										
268	-53		194	-64					200	-58																																																																																																																																																																										
54	-61		152	-59																																																																																																																																																																																
			110	-52																																																																																																																																																																																
			54	-61																																																																																																																																																																																
Estación																																																																																																																																																																																				
Indicativo																																																																																																																																																																																				
Dia/hora																																																																																																																																																																																				
Sondeo a 12 h.(T.M.G.)				Sondeo a 12 h.(T.M.G.)				Sondeo a 12 h.(T.M.G.)				Sondeo a 12 h.(T.M.G.)				Estación																																																																																																																																																																				
PPP	hhh	TT	DD	dd	ff	PPP	hhh	TT	DD	dd	ff	PPP	hhh	TT	DD	dd	ff	PPP	hhh	TT	DD	dd	ff	Altitud	dd	ff	dd	ff	dd	ff																																																																																																																																																						
1.000	111	15	36	08	08	1.000	129					1.000						1.000						Tierra																																																																																																																																																												
850	1848	10	10			850	1484	6	00	11	32	850						1.500																																																																																																																																																																		
700	3033	0	35	10	19	700	3056	-1	11	11	20	700						2.000																																																																																																																																																																		
500	5650	-17	61	11	19	500	5760	-18	41	13	36	500						3.000																																																																																																																																																																		
400	7310	-29	56	11	24	400	7230	-30	57	13	12	400						4.000																																																																																																																																																																		
300	9300	-47		11	30	300	9270	-47		12	65	300						5.500																																																																																																																																																																		
250	10480	-55		11	35	250	10450	-53		12	27	250						7.000																																																																																																																																																																		
200	11800	-59		11	39	200	11870	-56		16	15	200						9.000																																																																																																																																																																		
150	13890	-59		12	23	150	13890	-58		21	05	150						10.500																																																																																																																																																																		
100	16230	-59		13	12	100	16210	-51		24	05	100						12.000																																																																																																																																																																		
70						70						70						13.500																																																																																																																																																																		
50						50						50						16.000																																																																																																																																																																		
30						30						30						Estación																																																																																																																																																																		
20						20						20						Indicativo																																																																																																																																																																		
10						10						10						Dia/hora																																																																																																																																																																		
<table border="1"> <thead> <tr> <th>PPP</th><th>TT</th><th>DD</th><th>PPP</th><th>TT</th><th>DD</th><th>PPP</th><th>TT</th><th>DD</th><th>PPP</th><th>TT</th><th>DD</th> </tr> </thead> <tbody> <tr> <td>1006</td><td>15</td><td>38</td><td>842</td><td>11</td><td>14</td><td></td><td></td><td></td><td></td><td></td><td></td> </tr> <tr> <td>955</td><td>13</td><td>25</td><td>851</td><td>6</td><td>05</td><td></td><td></td><td></td><td></td><td></td><td></td> </tr> <tr> <td>823</td><td>14</td><td>50</td><td>807</td><td>-2</td><td>10</td><td></td><td></td><td></td><td></td><td></td><td></td> </tr> <tr> <td>762</td><td>5</td><td>47</td><td>567</td><td>-11</td><td>26</td><td></td><td></td><td></td><td></td><td></td><td></td> </tr> <tr> <td>634</td><td>-6</td><td>22</td><td>463</td><td>-22</td><td>57</td><td></td><td></td><td></td><td></td><td></td><td></td> </tr> <tr> <td>609</td><td>-6</td><td>63</td><td>336</td><td>-40</td><td>57</td><td></td><td></td><td></td><td></td><td></td><td></td> </tr> <tr> <td>544</td><td>-13</td><td>49</td><td>248</td><td>-58</td><td></td><td></td><td></td><td></td><td></td><td></td><td></td> </tr> <tr> <td>524</td><td>-14</td><td>64</td><td>224</td><td>-55</td><td></td><td></td><td></td><td></td><td></td><td></td><td></td> </tr> <tr> <td>477</td><td>-20</td><td>53</td><td>134</td><td>-59</td><td></td><td></td><td></td><td></td><td></td><td></td><td></td> </tr> <tr> <td>391</td><td>-30</td><td>56</td><td>113</td><td>-51</td><td></td><td></td><td></td><td></td><td></td><td></td><td></td> </tr> <tr> <td>150</td><td>-22</td><td>72</td><td>60</td><td>-61</td><td></td><td></td><td></td><td></td><td></td><td></td><td></td> </tr> <tr> <td>225</td><td>-59</td><td></td><td></td><td></td><td></td><td></td><td></td><td></td><td></td><td></td><td></td> </tr> </tbody> </table>													PPP	TT	DD	PPP	TT	DD	PPP	TT	DD	PPP	TT	DD	1006	15	38	842	11	14							955	13	25	851	6	05							823	14	50	807	-2	10							762	5	47	567	-11	26							634	-6	22	463	-22	57							609	-6	63	336	-40	57							544	-13	49	248	-58								524	-14	64	224	-55								477	-20	53	134	-59								391	-30	56	113	-51								150	-22	72	60	-61								225	-59											<table border="1"> <thead> <tr> <th>Estación</th><th></th><th></th> </tr> </thead> <tbody> <tr> <td>Indicativo</td><td></td><td></td> </tr> <tr> <td>Dia/hora</td><td></td><td></td> </tr> </tbody> </table>			Estación			Indicativo			Dia/hora		
PPP	TT	DD	PPP	TT	DD	PPP	TT	DD	PPP	TT	DD																																																																																																																																																																									
1006	15	38	842	11	14																																																																																																																																																																															
955	13	25	851	6	05																																																																																																																																																																															
823	14	50	807	-2	10																																																																																																																																																																															
762	5	47	567	-11	26																																																																																																																																																																															
634	-6	22	463	-22	57																																																																																																																																																																															
609	-6	63	336	-40	57																																																																																																																																																																															
544	-13	49	248	-58																																																																																																																																																																																
524	-14	64	224	-55																																																																																																																																																																																
477	-20	53	134	-59																																																																																																																																																																																
391	-30	56	113	-51																																																																																																																																																																																
150	-22	72	60	-61																																																																																																																																																																																
225	-59																																																																																																																																																																																			
Estación																																																																																																																																																																																				
Indicativo																																																																																																																																																																																				
Dia/hora																																																																																																																																																																																				

MADRID, Jueves 19 de OCTUBRE de 1.972

INFORMACION SINOPTICA DE ESPAÑA

Estaciones	(H) iii	SYNOPSIS de 00 h. (T.M.G.)										SYNOPSIS de 06 h. (T.M.G.)										SYNOPSIS de 12 h. (T.M.G.)										SYNOPSIS de 18 h. (T.M.G.)									
		Nddll	VVww	PPPTT	N ₁ C ₁ L ₁ C ₁ M ₁ C ₁	T ₁ T ₁ o ₁ o ₁	RRR ₁ T ₁	Nddll	VVww	PPPTT	N ₁ C ₁ L ₁ C ₁ M ₁ C ₁	T ₁ T ₁ o ₁ o ₁	RRR ₁ T ₁	Nddll	VVww	PPPTT	N ₁ C ₁ L ₁ C ₁ M ₁ C ₁	T ₁ T ₁ o ₁ o ₁	RRR ₁ T ₁	Nddll	VVww	PPPTT	N ₁ C ₁ L ₁ C ₁ M ₁ C ₁	T ₁ T ₁ o ₁ o ₁	RRR ₁ T ₁																
La Coruña	001	7000	6021	14414	53570	13210	703xx	41303	6021	12712	16571	10704	70312	61403	6022	11917	30772	12506	60308	62022	09015	25553	11504	70010																	
Lugo (P. Control)	008	7000	61299	11611	43570	09008	50405	56022	09111	5640x	09113	70210	70410	5022	09113	58470	11801	70510	60022	07412	70400	11040	70015																		
Santiago de C. (A)	042	62004	62021	14412	63500	11703	41304	63021	12611	45500	03705	70010	51203	65021	11417	25532	11503	40303	53051	09414	35530	11003	70010																		
Vigo (A)	045	50000	65012	10315	55500	13311	31205	70011	09611	35500	10712	70010	50705	75021	07120	20441	14708	60304	75031	06519	25541	13004	70021																		
Ponferrada	053												50507	70021	11217	31570	09015	71005	72250	01115	714xx	10500	70217																		
Gijón	014	7000	03444	15314	70350	13301	50000	10444	14213	51500	12707	70012	50505	50054	13516	50051	13011	00510	40052	13315	064xx	13003	70010																		
Santander	023	3000	70011	17715	30310	03301	30000	64011	10305	24500	04700	70009	71404	60101	15415	40012	11310	30004	20401	13014	20911	13700	70017																		
Bilbao (A)	025	60006	58022	10403	50370	07504	30000	58022	14405	50970	04708	70005	60302	60022	13519	60970	03313	62702	59022	12014	60370	12507	70020																		
S. Sebastian (Igo)	027	01004	70002	12513	00300	03503	01504	75000	15110	00600	05512	70011	7340x	50052	14015	00370	12003	63001	50022	12613	0001x	10007	70017																		
S. Sebastian (A)	029						20000	53051	13309	00001	03703	70008	50000	53051	12913	00003	10013	50000	50052	11313	00001	12002	70015																		
León (A)	055	30000	58022	40207	002xx	03707	30000	58022	40108	082xx	03709	70007	70000	50051	43413	45670	05011	60000	58032	43012	62530	03713	70015																		
Zamora	130						70402	58022	14209	3070x	03507	70008	70504	60022	12312	25005	10007	733xx	60306	50506	10012	4562x	11003	70013																	
Burgos (A)	075	70406	60022	43208	70370	06302	50405	02452	47405	3xxxx	04710	70005	60310	60021	40113	00002	07304	60406	50062	46310	35320	04000	70015																		
Valladolid	141	30000	58022	15509	60377	03004	83004	58031	13408	874xx	07712	70008	30000	65216	03013	0097x	05003	791xx	60000	53016	10313	0097x	11605	70014																	
Soria	148												50404	70012	47013	35400	01303	70306	60022	45309	50402	04005	70015																		
Salamanca (A)	202	40000	70011	45203	40301	03301	40705	70021	43508	23430	07707	70007	70310	62001	43512	50471	10704	797xx	70910	70021	42411	5047x	05001	70014																	
Ávila	210						01502	70025	45708	896xx	07709	79707	01410	23505	44009	674xx	02707	703xx	70303	65025	43009	705xx	00000	70009																	
Segovia	213						03703	60022	45008	6741x	05705	70006	00405	60020	44011	5042x	03704	701xx	60403	60020	43010	5042x	07702	70013																	
Hovacerrada	215						01403	01515	47104	870xx	04707	70004	12004	01030	46504	870xx	04008	711xx	01403	04003	45003	070xx	03004	72004																	
Madrid (A)	221	50000	62022	15010	45537	03708	03304	56516	12411	6544x	03709	70110	00504	45633	11916	654xx	10703	703xx	63304	50616	10412	0347x	11505	71612																	
Toledo	272						00308	20052	12510	8032x	10609	70010	00505	10046	12211	605xx	11004	701xx	60513	10512	11011	634x	10303	70012																	
Cuenca	231						70504	35003	46700	21552	05711	70016	00000	40005	47511	60500	05201	702xx	01402	40536	46410	5742x	04000	70012																	
Holma de Aragón	232						70203	70032	46103	21552	06711	70000	01404	75022	46213	6070x	01707	00905	75032	44011	4652x	05000	70015																		
Ciudad Real	348	50017	09021	xxxxx	29523	04000	70517	11022	13209	33523	07705	70007	70911	50012	11215	33523	11313	70411	27016	10113	49523	12705	70119																		
Albacete (A)	280	00506	59212	14011	5047x	10715	794xx	00508	62005	12110	4847x	10712	70209	00520	62020	10013	6047x	11004	700xx	70503	62016	10010	50570	10001	71613																
Cáceres	261	30008	70021	13113	3090x	10303	00505	70022	06011	609xx	09713	70011	70514	60022	03515	21300	11004	00508	56002	06914	836xx	11603	70012																		
Badajoz (A)	330						00510	50001	09013	30540	10705	70212	71012	62022	05417	5057x	12710	00708	65056	03316	50573	13701	70000																		
Vitoria (A)	080						50000	70022	15002	00905	01007	70002	70000	00052	14013	00903	05011	70000	65022	12012	245xx	05400	70017																		
Logroño (A)	084	40000	46054	18409	40930	07005	30000	03404	17005	00905	05005	70005	80000	62024	14014	00907	05711	81108	60022	13213	50918	04000	70015																		
Pamplona	086						30000	58021	19205	18642	05705	70005	70000	40023	17412	37570	03003	70000	60021	13014	30570	03704	70019																		
Huesca (A)	094												62504	65022	14313	25504	07003	80000	65022	13112	4503x	05400	70015																		
Zaragoza (A)	160	30000	70011	17707	30501	03005	50000	62050	16105	30932	05004	70005	70000	58054	14115	18002	00011	80000	58052	12514	20916	10400	70017																		
Calamocha	233	40000	65011	40008	18530	05000	60000	65031	43005	25534	04715	70004	70912	00034	47414	13570	07009	70000	65022	45010	35570	05003	70014																		
Lérida	071						50000	02474	15005	900xx	05005	70000	40000	60054	15214	32500	10001	80000	15102	12715	2707x	11702	70017																		
Gerona	183						00000	30000	14005	00900	04719	70003	50000	50052	15316	30341	11213	6130x	60032	14210	12341	12400	70020																		
Barcelona	180						30000	20051	15713	00304	11503	70013	60914	10104	10319	11552	12003	00415	56034	15117	1655x	12701	70019																		
Barcelona (A)	181	03004	55001	15510	00900	10714	03012	50110	xxxxx	00300	03712	70003	60912	55022	15119	00912	10204	40914	45052	12916	33400	13400	70019																		
Reus (A)	175						23506	65011	14209	00950	07705	70009	31112	65021	13018	00902	07005	80000	57052	12716	3002x	13704	70010																		
Tortosa	238						41102	30021	14309	15xx2	05707	70009	51305	57022	13220	15002	11009																								
Castellón	08286						60000	87022	15015	50309	07713	70013	70205	60022	13018	5057x	09305	00107	25016	12216	3727x	14000	70420																		
Valencia	285	60306	58205	15316	4647x	12710	792xx	00304	57055	13416	4047x	11508	79316	00514	50052	12717	4647x	12712	80000	20056	11314	372xx	13003	72017																	
Alicante (A)	360	00520	50016	13017	2557x	15612	702xx	00524	30046	10016	4717x	16711	71015	00820	56026	10710	3057x	10007	719xx	62003	56005	52215	005xx	13101	79720																
Murcia (A)	429						03306	60006	11015	00820	10008	72015	83502	40000	00715	25420	15006	719xx	03005	56210	03316	45410	14004	75017																	
San Javier (A)	433	03312	30035	12015	074xx	14720	703xx	00405	56513	10117	70400	10703	72014	00500	53001	10119	50470	17700	707xx	73203	50359	07316	7073x	10707	75720																
Sevilla (A)	08391	60010	60022	10017	3553x	15703	70204	62209	03015	4353x	13005	73715	70000	70602	00419	5057x	14003	737xx	00000	20030	03717	7953x	15703	70023																	
Córdoba	410	30000	60022	12115	5747x	13701	737xx	60004	60022	10114	5747x	12701	73413	60003	70011	09020	11541	13703	797xx	70000	70022	07020	24540	13705	73722																
Granada (A)	420	70000	60022	12115	5742x	13701	737xx	00000	60022	05210	07520	10513	70310	53010	70021	00116	20521	18007	703xx	72706	60031	04215	50571	05003	70413																
Huelva	383						00404	56029	07316	074xx	13507	79416	01403	57026	03716	075xx	15400	703xx	01410	50020	03516	49570	10712	71217																	
Jerez de la F. (A)	451	60014	60011	03617	00952	14012	00000	60031	00016	30556	13004	70016	01421	62505	07010	4507x	14004	701xx	01321	50379	03716																				