



BOLETIN DIARIO

AÑO XXI
2ª Epoca
Núm. 284

MADRID, MARTES 10 de OCTUBRE de 1.972

Dirección postal: Centro de Análisis y Predicción (Ciudad Universitaria), Apartado 285 - Madrid - 3 - (España) - Teléfono: 244 35 00
Fonometeo local: teléfono 094 - Fonometeo España: teléfono 232 69 40 de Madrid

TIEMPO PASADO (de 12 horas de ayer a 12 horas, T.M.G., de hoy):

Nubosidad y precipitaciones: Durante el día de ayer hubo nieblas persistentes en el Cantábrico y permaneció el cielo nuboso en el resto de España. En la mañana del día de hoy ha llovido en Galicia, Cantábrico occidental y puntos del Duero, Extremadura, Andalucía y sistema Central. La nubosidad ha sido abundante en las demás regiones.

Vientos Fuertes: No se han registrado.

Temperaturas destacables: Han sido, en general, similares a las normales y ligeramente superiores en el Duero. Las máximas de ayer estuvieron comprendidas entre los 27º de Sevilla y Huelva y los 17º de Santander y las mínimas de hoy entre los 9º de Lugo y Teruel y 20º en Las Palmas. En la Península la más alta de las mínimas 18º en Huelva. En Ibiza se han alcanzado 19º también de mínima.

PRONOSTICO PARA MAÑANA:

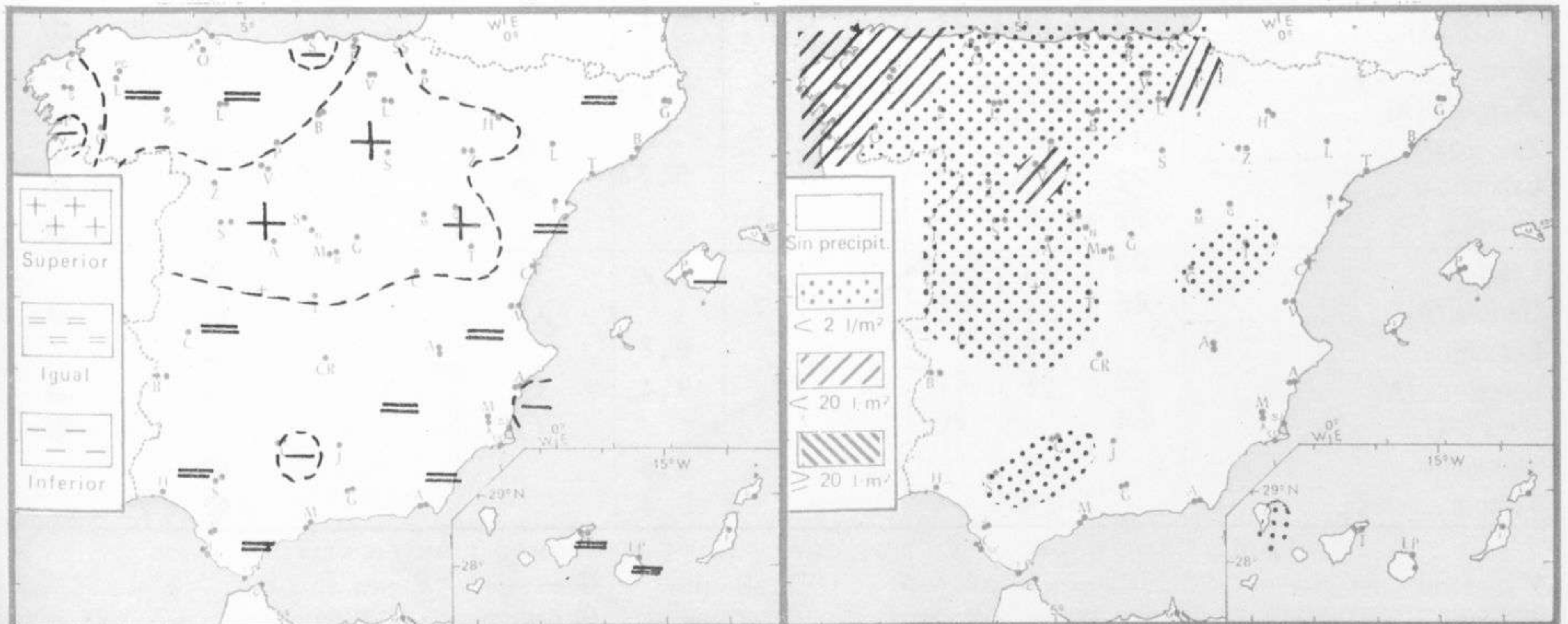
Nubosidad abundante en todas las regiones peninsulares y Baleares, con chubascos o lluvias intermitentes. Las regiones de mayores precipitaciones corresponderán al Cantábrico, Pirineos y Cataluña, y será el Sudeste la región de precipitaciones más débiles y claros más frecuentes. Se iniciará un descenso acusado de temperatura en el cuadrante noroeste, que gradualmente y de forma menos acusada se extenderá al resto de la Península.

TENDENCIA PARA LOS DIAS 12 y 13...

Día 12: Chubascos en el Cantábrico, alto Ebro y Galicia. En las demás regiones nubes altas alternando con claros y chubascos muy dispersos, excepto en los sistemas montañosos que serán frecuentes. Riesgo de vientos racheados en algunas regiones.- **Día 13:** Continuará con análogas características, aunque con tendencia a disminuir las precipitaciones.

NIVEL TERMICO RESPECTO AL NORMAL

AREAS CON PRECIPITACION (12 h. ayer a 12 h. hoy)

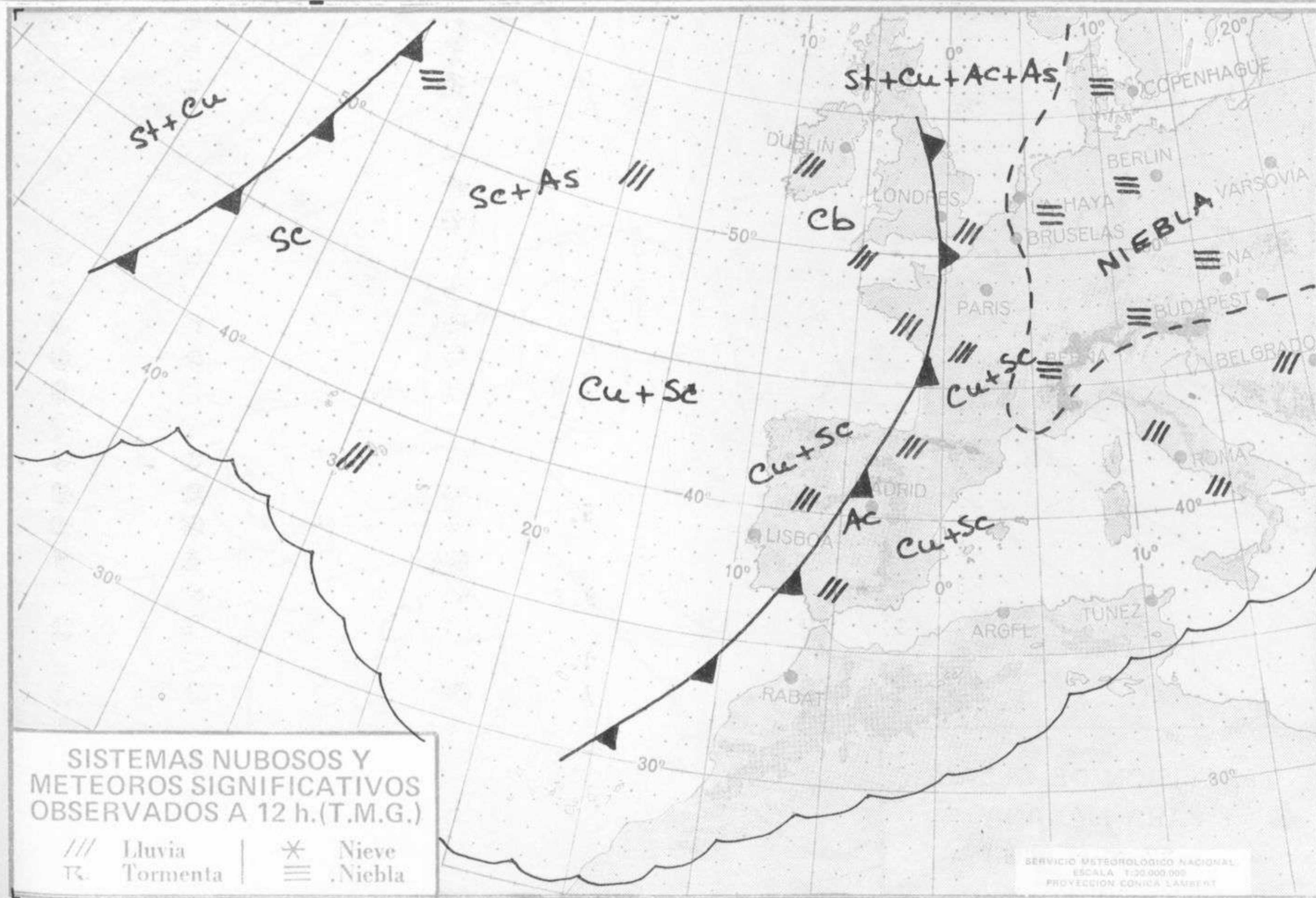


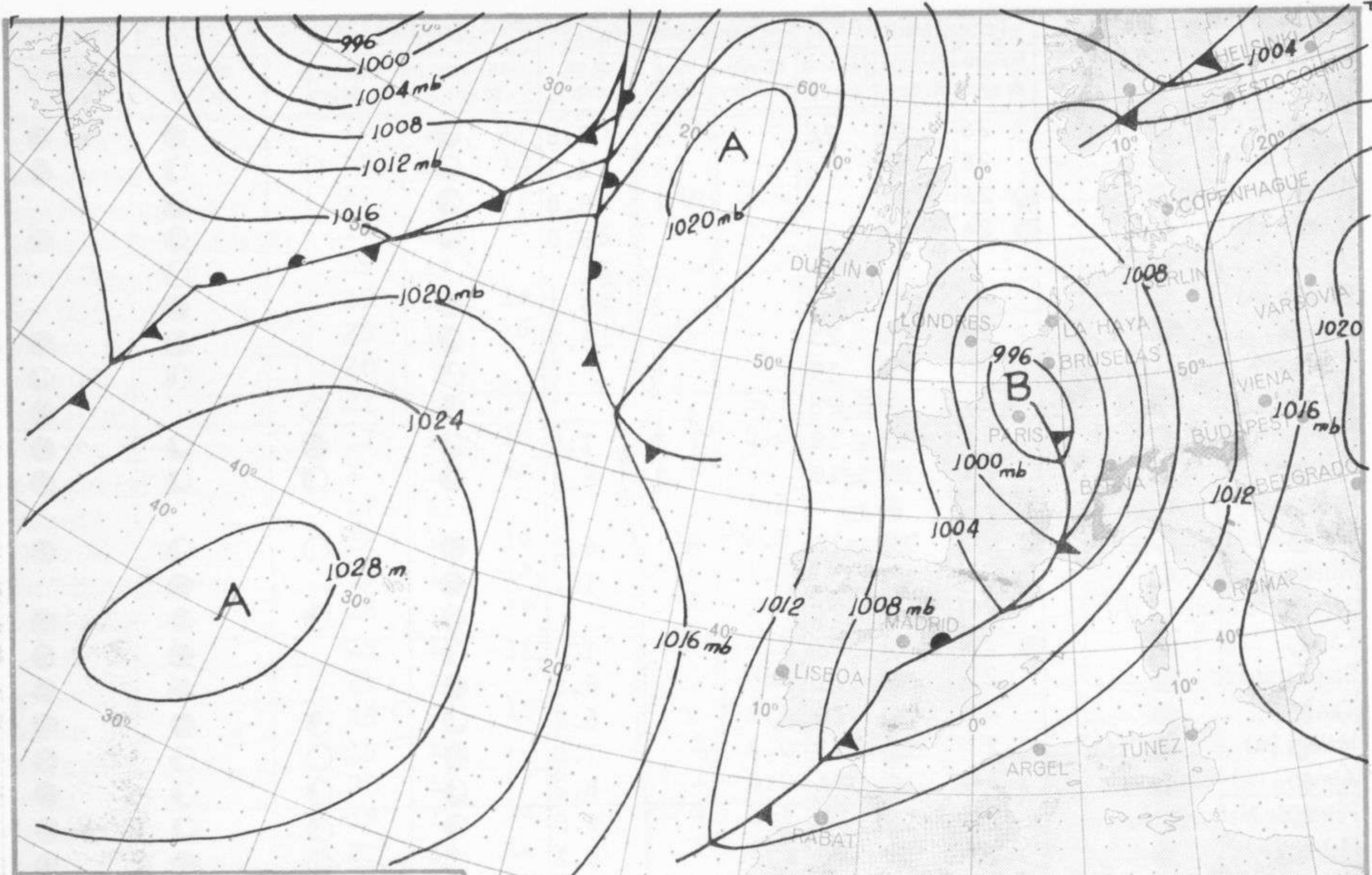
Estaciones	Temperaturas (°C)			Precipitación (l/m²)		Horas de sol ayer	Meteoros significativos			
	Máxima de ayer	Mínima de hoy	12 horas de hoy	06 ayer a 06 hoy	Hoy 06-12		18 horas de ayer	00 horas de hoy	06 horas de hoy	12 horas de hoy
La Coruña	18	14	17	3	ip		●	○	●	●
Monteventoso	18	11	13	5			●		●	●
Lugo (Punto Centro)	21	9	12	2	ip	2.6	●	●	●	●
Santiago de Compostela (A)	19	10	14	5		3.8	●	●	●	●
Pontevedra	19	14		5		2.2	●		●	
Vigo (A)	19	11	14	4			●	○	●	●
Orense	26	12	16	1			●		●	●
Ponferrada	20						●			
Asturias (A)	21	16	15			3.3	≡●		●	●
Gijón	17	14	15		1	5.0	≡●		●	●
Santander (A)	X	10	14		1		≡●		●	●
Santander	17	12				3.2	≡●	≡●	●	●
Bilbao (A)	22	12	14		ip	2.3	≡●	≡●	●	●
San Sebastian/Igueldo	19	13	12		ip	1.5	≡●	≡●	●	●
San Sebastian (A)	18	14	14		2	1.4	≡●		●	●
León (A)	19	10	11		ip	4.1	●	●	●	●
Zamora	21	14				5.5	●		●	●
Palencia	19	14	15			6.1	●		●	●
Burgos (A)	19	12	13		1	6.0	●	●	●	●
Burgos	20	12	14		1	5.0	●		●	●
Valladolid (A)	19	12	14		3	6.3	●		●	●
Valladolid	21	14	14		1	6.5	●	●	●	●
Soria	19	11	15			5.7	●		●	●
Salamanca (A)	20	13	15		ip	7.6	●	●	●	●
Avila	19	11				3.4	●		●	●
Segovia	19	12	17			5.8	●		●	●
Navacerrada	11	7	9		1	3.5	●		●	●
Madrid/Barajas	21	12	19			4.5	●	●	●	●
Madrid (Cdad.Universitaria)	22	12	19				●	●	●	●
Guadalajara	23	13					●		●	●
Toledo	22	16	20		ip	5.2	●		●	●
Cuenca	20	10	17		ip	4.3	●		●	●
Molina de Aragón	20	11	16			5.5	●		●	●
Ciudad Real	21	10	19		ip	6.9	●	●	●	●
Albacete (A)	23	10	18			7.8	●	●	●	●
Cáceres	24	17					●		●	●
Badajoz (A)	25	16	21			4.2	●		●	●
Vitoria (A)	22	13	11		3		●		●	●
Logroño	22	14	17			6.5	●		●	●
Logroño (A)	23	12	17			6.5	●	●	●	●
Pamplona	22	12	17			6.5	●		●	●
Huesca (A)	22	13	18			8.1	●		●	●
Daroca	21	11	18			7.4	●		●	●
Zaragoza (A)	24	13	21			7.8	●	●	●	●
Zaragoza	23	14	22				●		●	●
Calamocha	22	9	17			5.7	●	●	●	●
Teruel	21	9	14		ip		●		●	●
Lérida	23	13				9.2	●		●	●
Gerona (A)	26	11	20				●		●	●
Barcelona		17				8.2			●	●
Barcelona (A)	22	14	20			9.4	●	○	●	●
Reus (A)	24		20				●		●	●
Tarragona		15				7.8			●	●
Tortosa		15				8.4			●	●

SÍMBOLOS UTILIZADOS EN LOS CUADROS DE METEOROS SIGNIFICATIVOS

- ☉ Llovizna
- ☁ Neblina
- ⚡ Relámpagos
- ⬆ Granizo
- Despejado
- ☁ Nuboso
- ⚡ NW 30 nudos
- ⚡ NE 35 nudos
- ☁ Lluvia
- ☁ Niebla
- ⚡ Tormenta
- ✖ Nieve
- ☁ Poco nuboso
- Cubierto
- ⚡ SW 50 nudos
- ⚡ SE 65 nudos

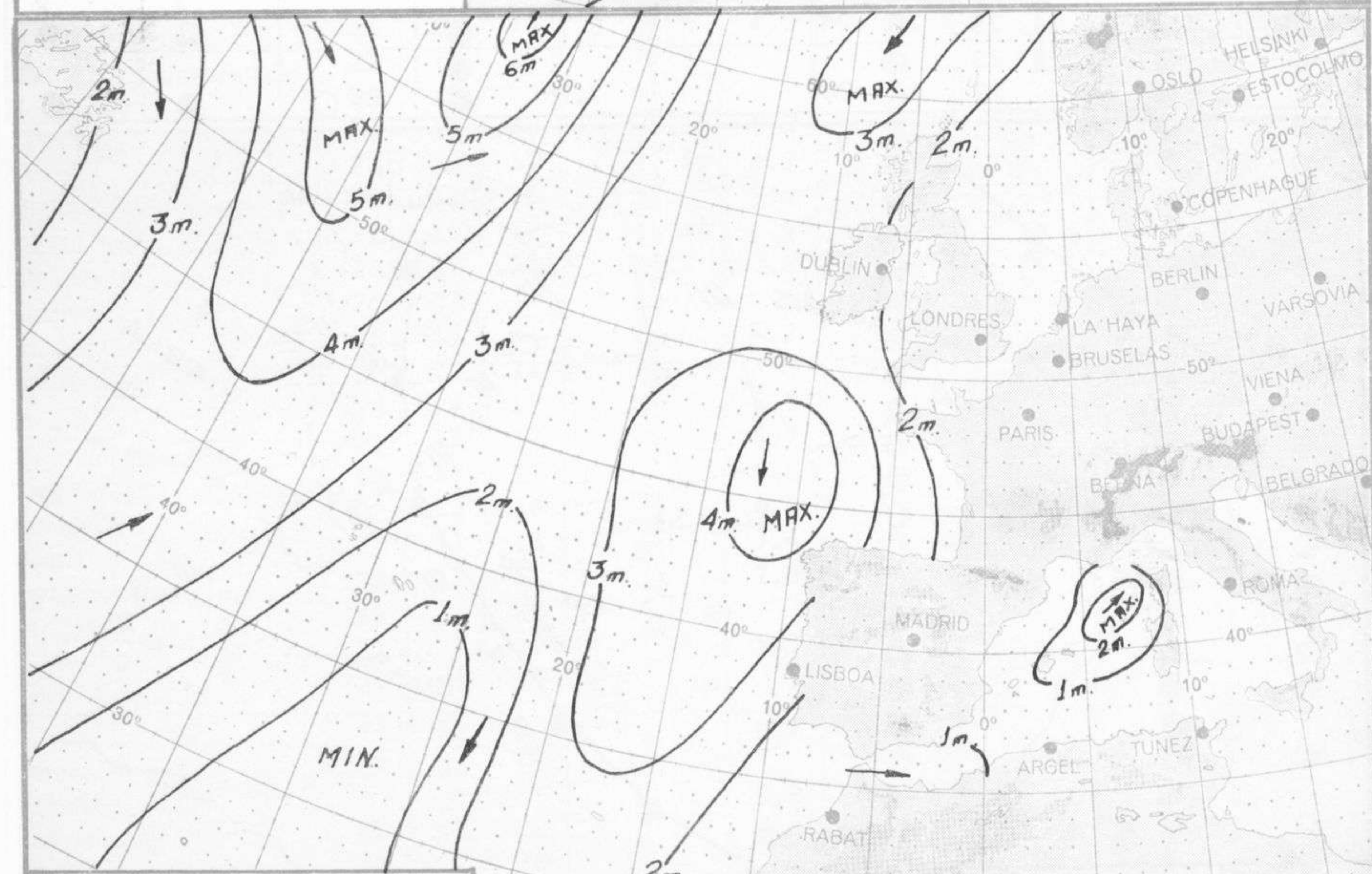
Estaciones	Temperaturas (°C)			Precipitación (l/m²)		Horas de sol ayer	Meteoros significativos			
	Máxima de ayer	Mínima de hoy	12 horas de hoy	06 ayer a 06 hoy	Hoy 06-12		18 horas de ayer	00 horas de hoy	06 horas de hoy	12 horas de hoy
Castellón de la Plana	26	13	24			8.8	☉		☉	☉
Valencia (A)	26	15	22			8.3	☉	☉	☉	☉
Valencia	26	17				8.8	☉		☉	
Alicante (A)	24	11	21			9.0	☉		☉	☉
Alicante									☉	
Murcia (A)	22	14				9.3	☉		☉	
Murcia	27	15	23			8.7	☉		☉	☉
Cartagena	20	18	19				☉		☉	☉
San Javier	23		23				☉	☉		☉
Sevilla (A)	27	15	18		1	7.5	☉	☉	☉	///
Córdoba (A)	25	13	18		1	6.4	☉	☉	☉	☉
Jaén										
Granada (A)	23	10	18			6.3	☉	☉	☉	☉
Huelva	27	18				10.5	☉		☉	
Jerez de la Frontera (A) ...	26	14	21				☉	☉	☉	☉
Cádiz	25	17	22			10.0	☉		☉	☉
San Fernando	25	16	21			6.5	☉		☉	☉
Tarifa	21	19	20			6.7	☉	☉	☉	☉
Málaga (A)	23	13	21			7.0	☉	☉	☉	☉
Almería (A)	24	15	24			8.2	☉	☉	☉	☉
Palma de Mallorca (A)	23	14	22			9.0	☉	☉	☉	☉
Mahón (A)	23	17	20			9.1	☉	☉	☉	☉
Ibiza (A)	23	19	22				☉	☉	☉	☉
Santa Cruz de Tenerife (A)...	20	13	21			4,5	☉	☉	☉	☉
Santa Cruz de Tenerife	25	19	24			4,7	☉		☉	☉
Las Palmas (A)	26	20	24			8.3	☉	☉	☉	☉
Fuerteventura (A)	25	20	24			8.3	☉		☉	☉
Lanzarote (A)	25	18	25			8.7	☉		☉	☉
Ceuta	23						☉	☉		☉
Melilla	22	16	24			7.7	☉	☉	☉	☉





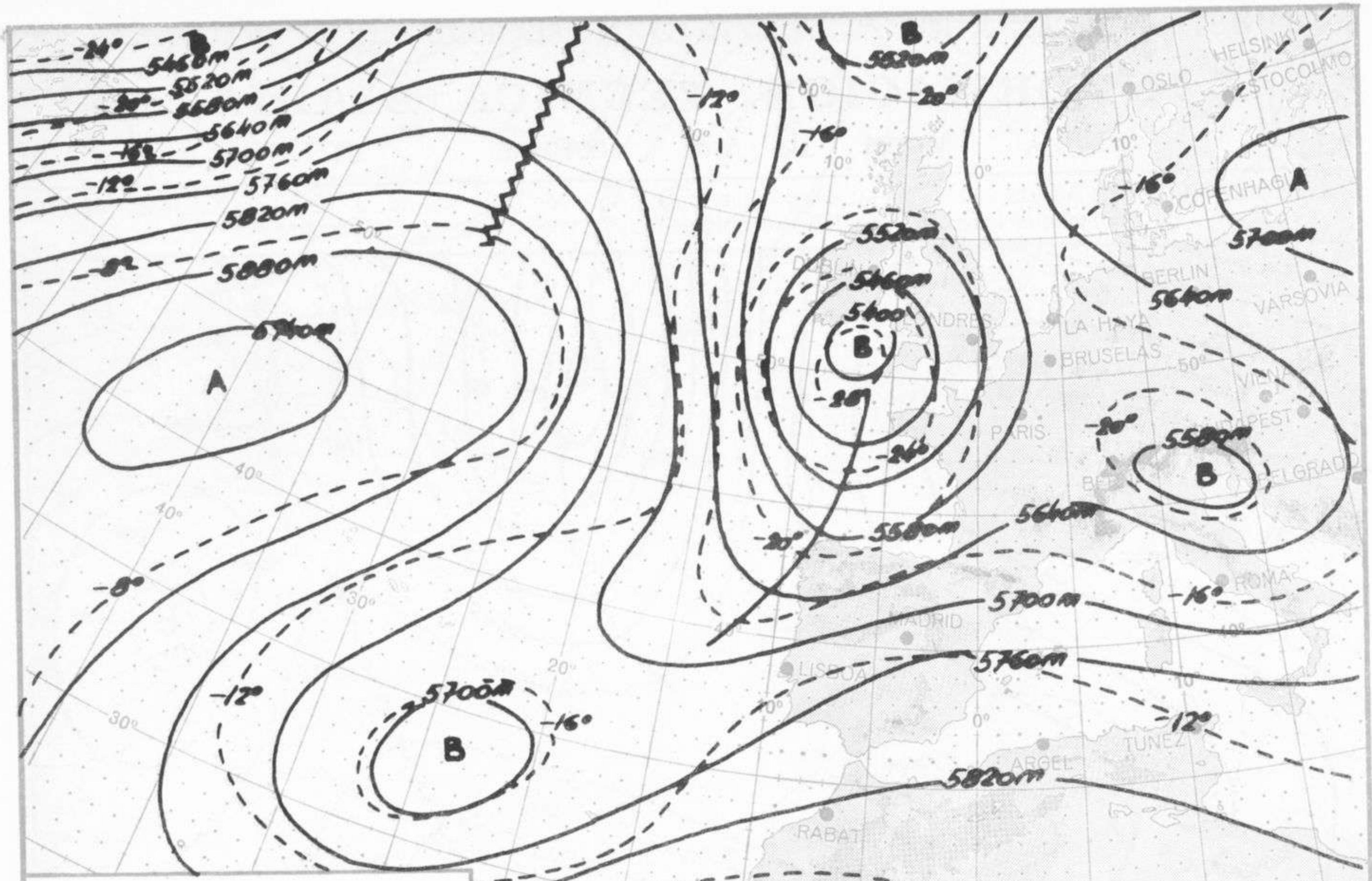
ISOBARAS Y FRENTES
PREVISTOS PARA MAÑANA
a 12 h. (T.M.G.)

SERVICIO METEOROLÓGICO NACIONAL
ESCALA 1:30.000.000
PROYECCIÓN CÓNICA LAMBERT



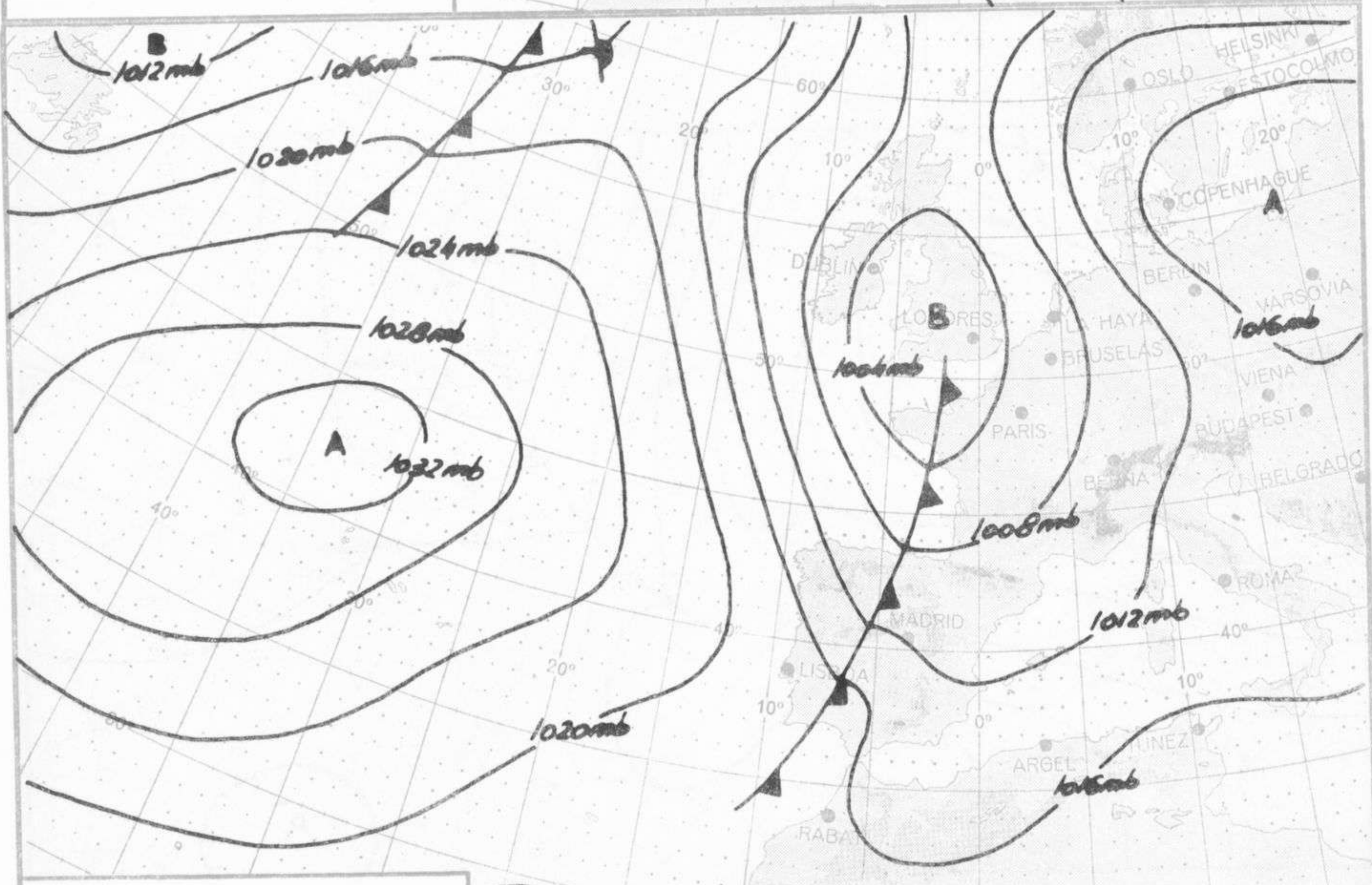
PREVISION DE OLEAJE
PARA MAÑANA
a 12 h. (T.M.G.)

SERVICIO METEOROLÓGICO NACIONAL
ESCALA 1:30.000.000
PROYECCIÓN CÓNICA LAMBERT



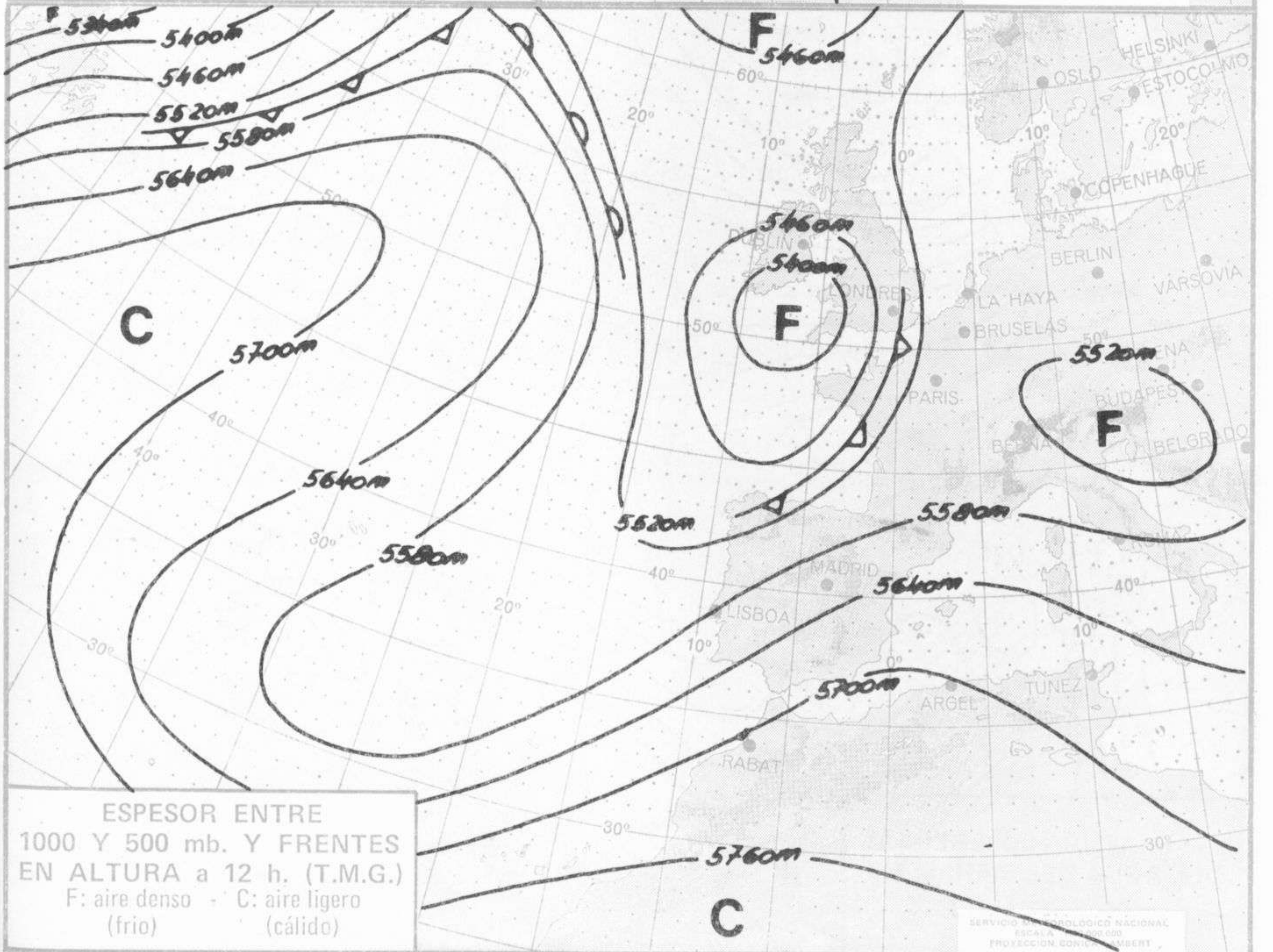
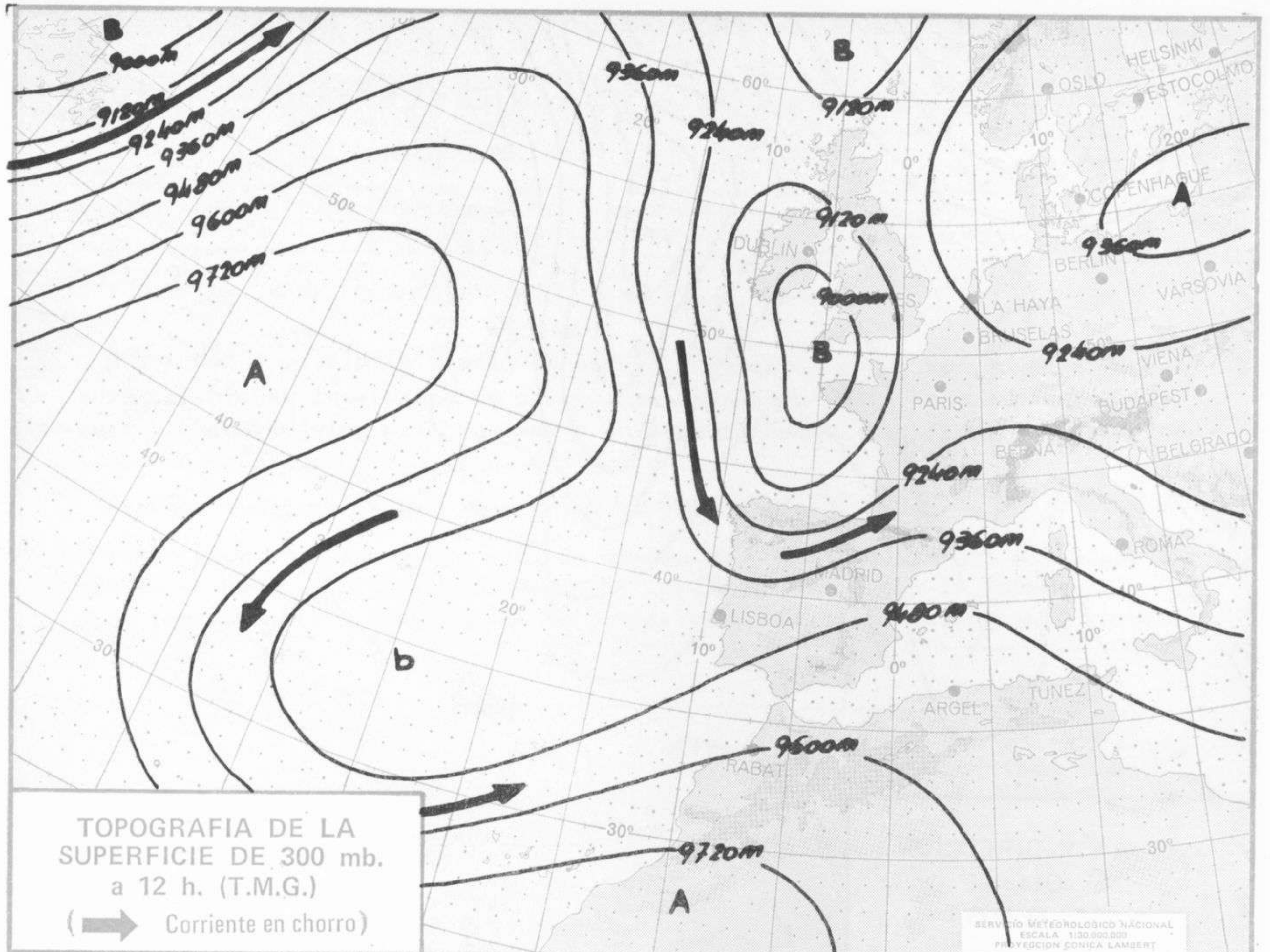
TOPOGRAFIA DE LA SUPERFICIE DE 500 mb. a 12 h. (T.M.G.)

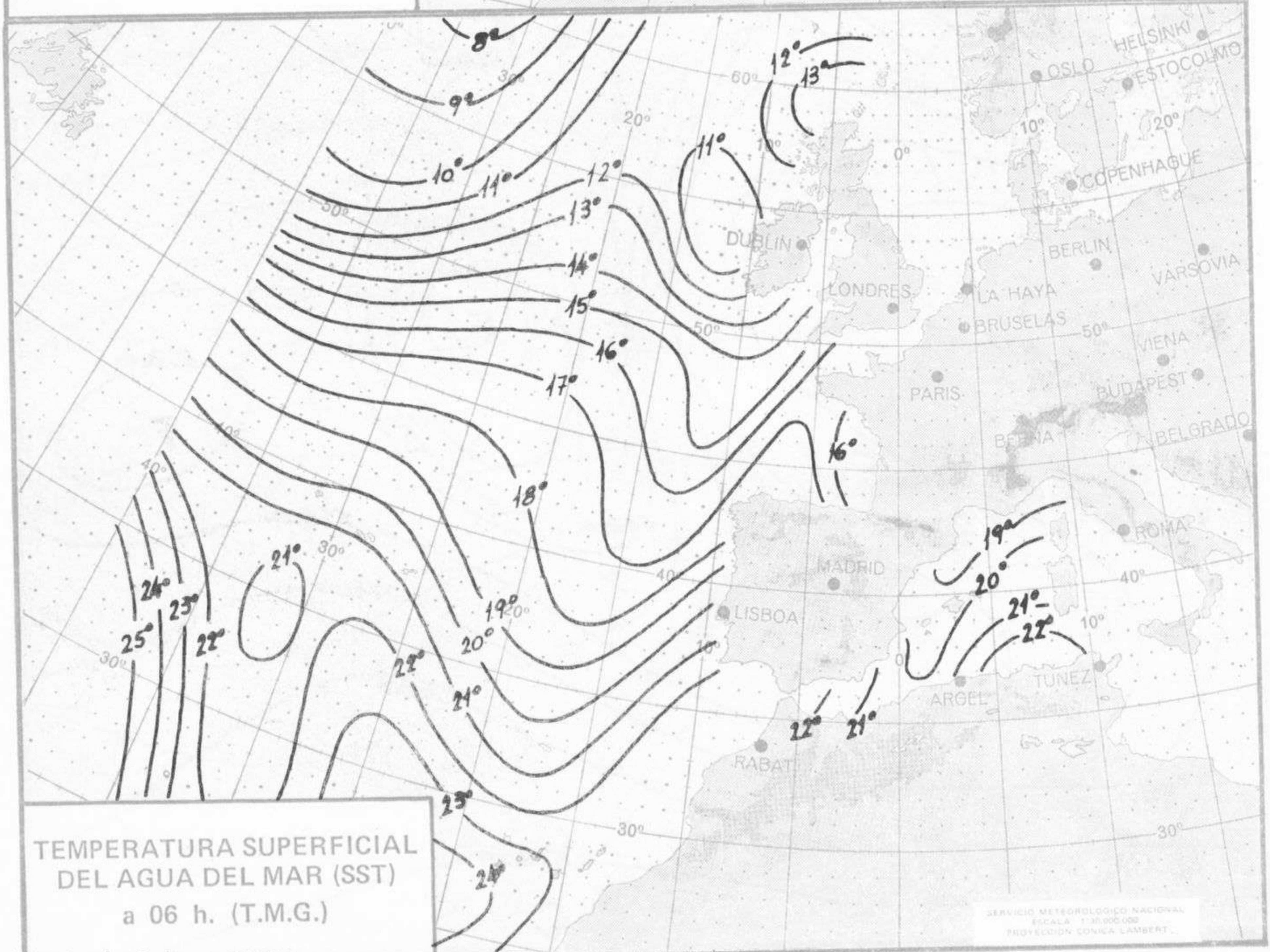
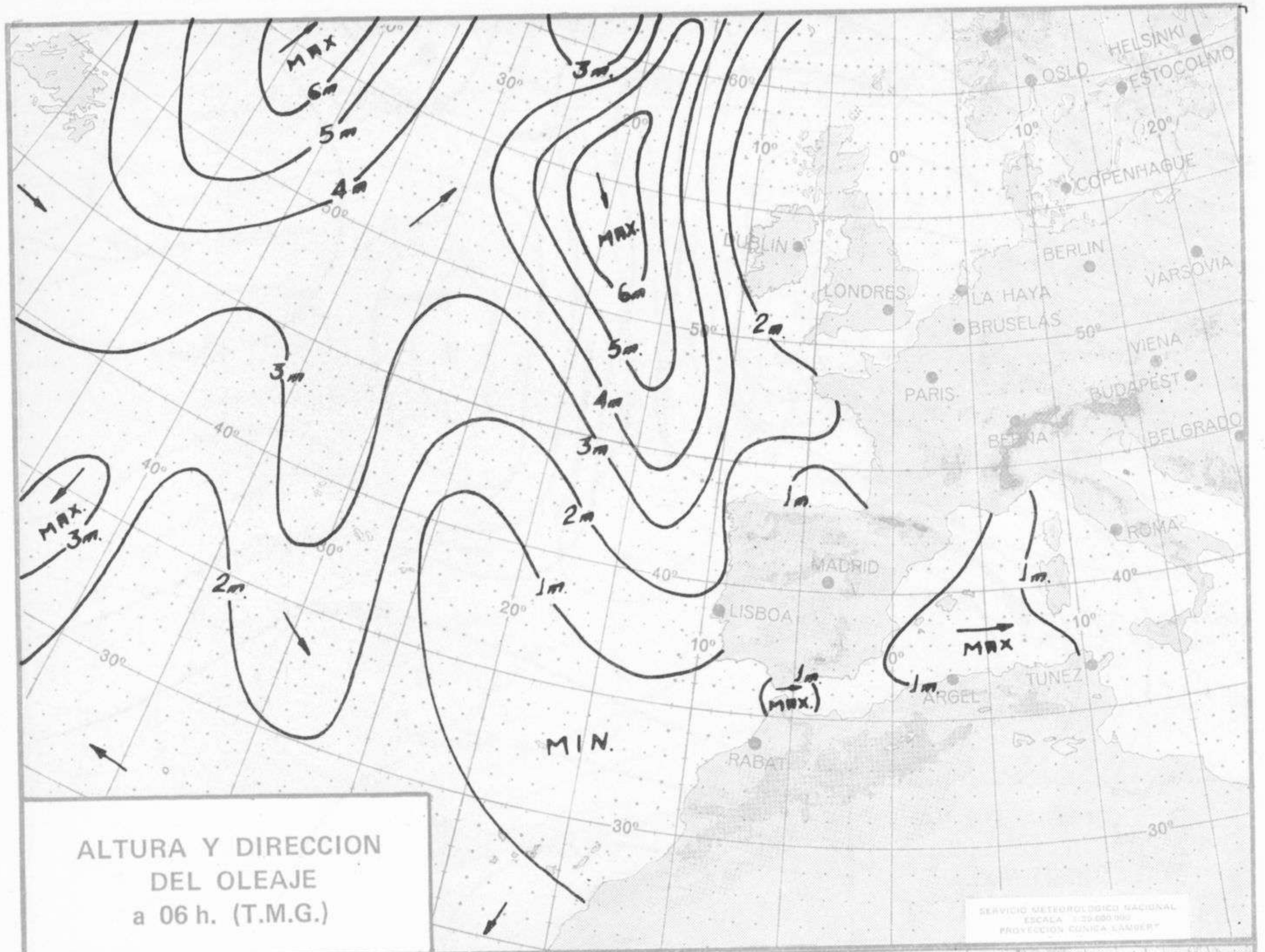
SERVICIO METEOROLOGICO NACIONAL
 ESCALA: 1:30.000.000
 PROYECCION CONICA LAMBERT



ANALISIS EN SUPERFICIE a 12 h. (T.M.G.)

SERVICIO METEOROLOGICO NACIONAL
 ESCALA: 1:30.000.000
 PROYECCION CONICA LAMBERT







COMPLEMENTO A LA INFORMACION TECNICA DIARIA



Dirección postal: Centro de Análisis y Predicción (Ciudad Universitaria), Apartado 285 - Madrid - 3 - (España) - Teléfono: 244 35 00
 Fonometeo local: teléfono 094 - Fonometeo España: teléfono 232 69 40 de Madrid

MADRID, Martes 10 de OCTUBRE de 1.972

R A D I O S O N D E O S								VIENTO EN ALTITUD		
LA CORUÑA 08 001		MADRID / BARAJAS 08 221		PALMA DE M. / SON BONET 08 302		SANTA CRUZ DE TENERIFE 60 020		Estación		
Sondeo a 00 h. (T.M.G.)		Sondeo a 00 h. (T.M.G.)		Sondeo a 00 h. (T.M.G.)		Sondeo a 00 h. (T.M.G.)		Indicativo		
PPP hhh TT DD dd ff		PPP hhh TT DD dd ff		PPP hhh TT DD dd ff		PPP hhh TT DD dd ff		Dia/hora		
Altitud dd ff		Altitud dd ff		Altitud dd ff		Altitud dd ff		Altitud dd ff	dd ff	dd ff
PUNTOS VIBO								Tierra		
1.000		1.000	166	1.000		1.000				
850		850	1546 12 25 16 06	850		850				
700		700	3142 3 57 25 17	700		700				
500		500	5790 -14 60 23 45	500		500				
400		400	7460 -25 14 24 50	400		400				
300		300	9490 -41 32 25 40	300		300				
250		250	10700 -52 25 20	250		250				
200		200	12110 -64 25 60	200		200				
150		150	13860 -63 25 62	150		150				
100		100	16370 -61 25 70	100		100				
70		70		70		70				
50		50		50		50				
30		30		30		30				
20		20		20		20				
10		10		10		10				
PUNTOS NOTABLES								Estación		
			947 15 20					Indicativo		
			700 15 37					Dia/hora		
			734 3 00					Tierra		
			720 4 50					1.000		
			665 0 59					1.500		
			598 -2 62					2.000		
			477 -17 60					3.000		
			448 x 05					4.000		
			293 -43 39					5.500		
			188 -67					7.000		
			137 -62					9.000		
			90 -60					10.500		
								12.000		
								13.500		
								16.000		
Sondeo a 12 h. (T.M.G.)								Estación		
Sondeo a 12 h. (T.M.G.)		Sondeo a 12 h. (T.M.G.)		Sondeo a 12 h. (T.M.G.)		Sondeo a 12 h. (T.M.G.)		Indicativo		
PPP hhh TT DD dd ff		PPP hhh TT DD dd ff		PPP hhh TT DD dd ff		PPP hhh TT DD dd ff		Dia/hora		
Altitud dd ff		Altitud dd ff		Altitud dd ff		Altitud dd ff		Altitud dd ff	dd ff	dd ff
PUNTOS VIBO								Tierra		
1.000		1.000	114	1.000		1.000	154 24 56 35 06			
850		850	1499 11 41 22 18	850		850	1559 19 64 33 08			
700		700	3095 2 58 24 42	700		700	3200 11 27 30			
500		500	5730 -12 24 47	500		500	5910 -7 24 45			
400		400	7400 -24 25 60	400		400	7610 -18 24 55			
300		300	9420 -42 24 47	300		300	9700 -33 24 65			
250		250	10640 -52 24 95	250		250	10860 -42 27 70			
200		200	12050 -63 24 90	200		200	12440 -53 24 60			
150		150	13830 -61 25 80	150		150	14030 -66 24 55			
100		100	16360 -59 27 20	100		100				
70		70	18600 -58 21 10	70		70				
50		50	20730 -57 26 10	50		50				
30		30		30		30				
20		20		20		20				
10		10		10		10				
PUNTOS NOTABLES								Estación		
			942 18 48				1014 24 57	Indicativo		
			861 11 30				921 21 57	Dia/hora		
			833 11 59				764 16	Tierra		
			542 -11 58				385 -20	1.000		
			508 -11				150 -66	1.500		
			452 -17					2.000		
			270 -48					3.000		
			200 -63					4.000		
			100 -59					5.500		
								7.000		
								9.000		
								10.500		
								12.000		
								13.500		
								16.000		

Martes

MADRID, Martes 10 de OCTUBRE de 1.972

INFORMACION SINOPTICA DE ESPAÑA

Table with 5 main columns: Estaciones, (III) iii, SYNOPSIS de 00 h. (T.M.G.), SYNOPSIS de 06 h. (T.M.G.), SYNOPSIS de 12 h. (T.M.G.), and SYNOPSIS de 18 h. (T.M.G.). It lists weather data for various Spanish cities including La Coruña, Madrid, Barcelona, and Sevilla.