



BOLETIN DIARIO

AÑO XXI
2ª Epoca
Núm. 283

MADRID, LUNES 9 de OCTUBRE de 1.972

Dirección postal: Centro de Análisis y Predicción (Ciudad Universitaria), Apartado 285 - Madrid - 3 - (España) - Teléfono: 244 35 00
Fonometeo local: teléfono 094 - Fonometeo España: teléfono 232 69 40 de Madrid

TIEMPO PASADO (de 12 horas de ayer a 12 horas, T.M.G., de hoy):

Nubosidad y precipitaciones: Ayer se registraron algunas precipitaciones débiles y muy aisladas en la cuenca del Duero, sistema Ibérico y en Ibiza. Hubo nieblas muy persistentes en el Cantábrico y Galicia. En el resto de España predominó el buen tiempo con nubosidad variable. Hoy continuaron los bancos de niebla en el litoral norte, formándose también en Duero, Centro y alto Ebro, y neblinas dispersas en las demás regiones peninsulares, donde la nubosidad ha sido escasa durante la noche, aumentando durante las horas de la mañana.

Vientos fuertes: En el Estrecho sopló viento de Levante alcanzando 25 nudos.

Temperaturas destacables: Las temperaturas medias subieron ligeramente. Las máximas oscilaron de 27º en Andalucía occidental a 16º en Santander, y las mínimas entre 6º en Albacete y 18º en Cádiz. A mediodía de hoy la más alta correspondía a Castellón con 25º y la más baja a La Coruña, San Sebastián y Vitoria con 15 grados.

PRONOSTICO PARA MAÑANA:

Cielo nuboso con alguna precipitación débil en Galicia, que durante el día se irá extendiendo al Cantábrico occidental. Aumento de nubosidad en el Duero y alto Ebro. En las demás regiones continuará el cielo poco nuboso.

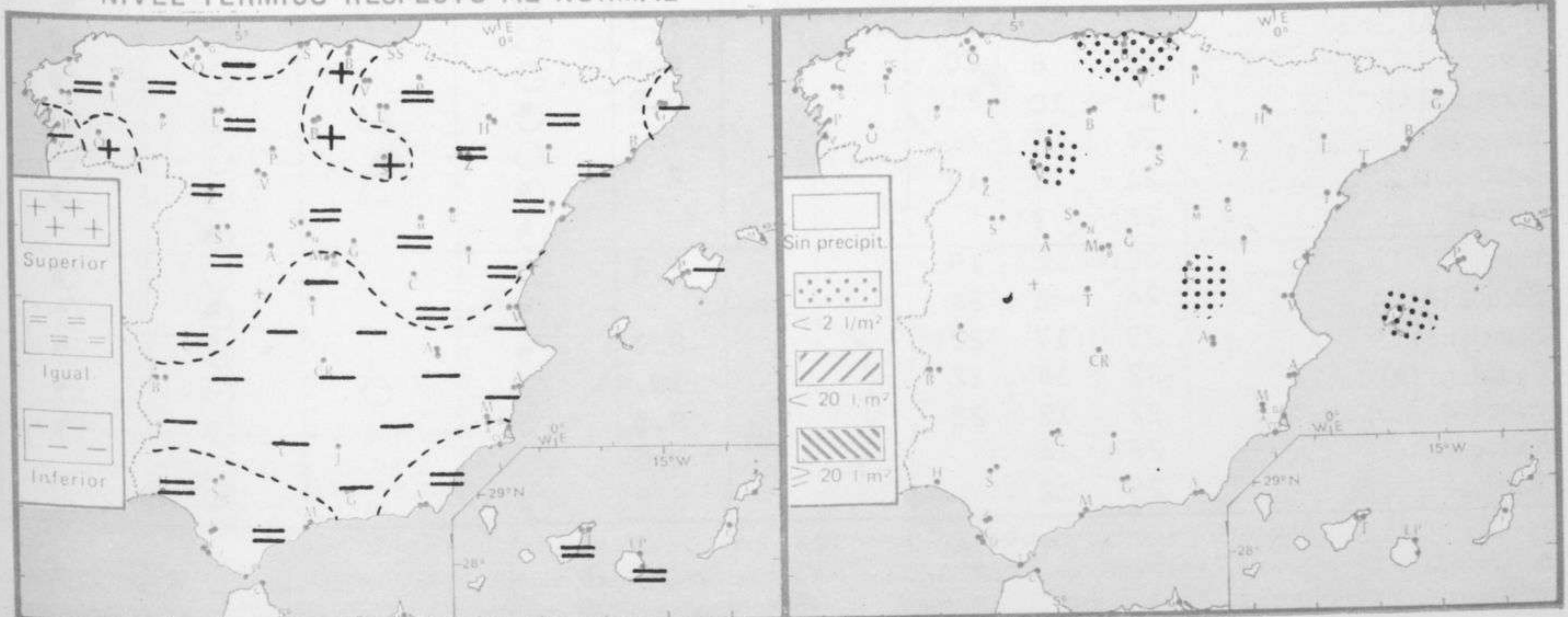
TENDENCIA PARA LOS DIAS11...y...12.

Día 11: Nubosidad abundante con chubascos en el Cantábrico, norte de Galicia, alto Ebro y puntos del Duero. Aumento de nubosidad en el Centro y Cataluña con chubascos en el sistema Central e Ibérico.

Día 12: Chubascos en el Cantábrico, Galicia y de forma muy dispersa en el Centro y cuadrante NE. En las demás regiones cielo parcialmente nuboso.

NIVEL TERMICO RESPECTO AL NORMAL

AREAS CON PRECIPITACION (12 h. ayer a 12 h. hoy)



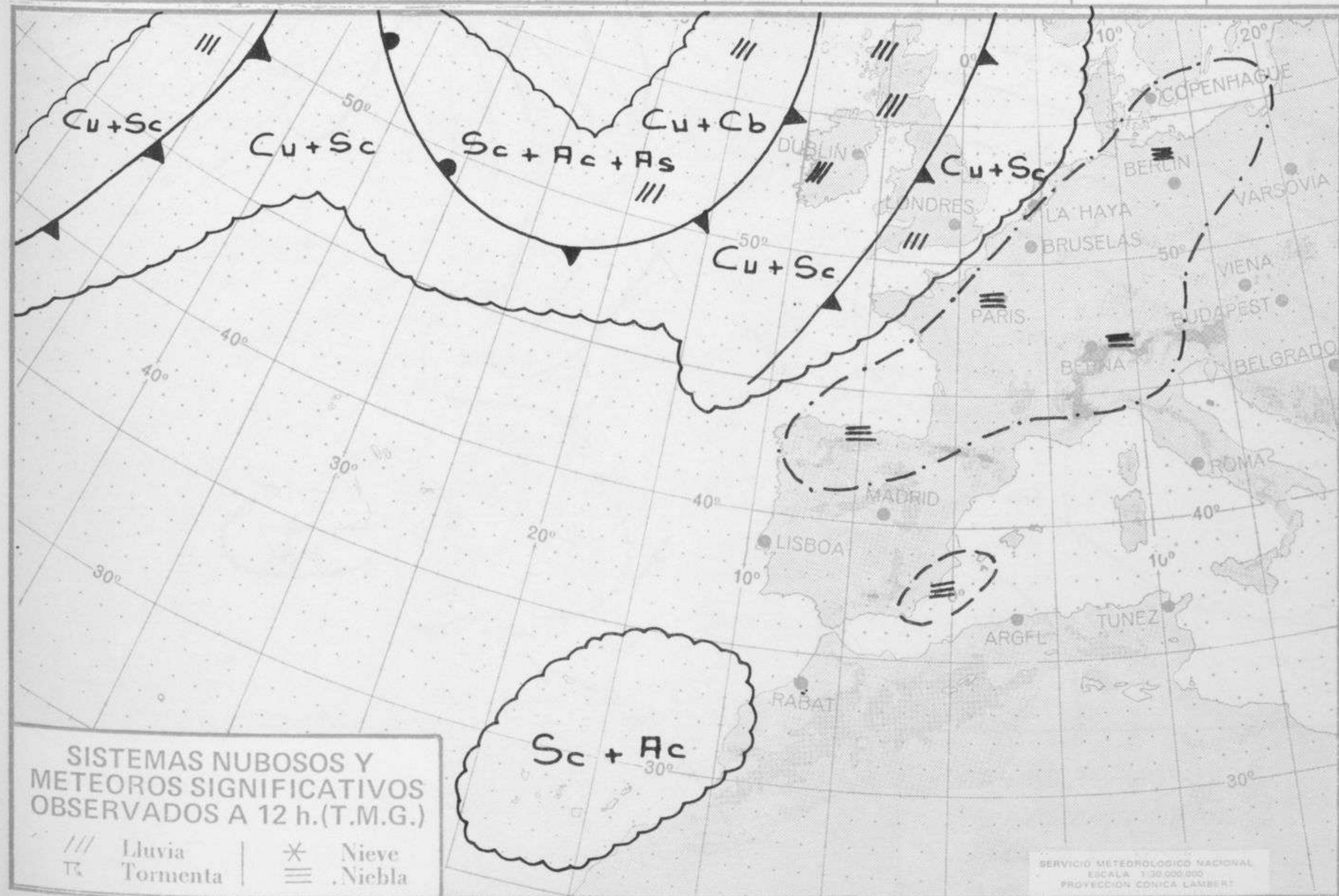
Estaciones	Temperaturas (°C)			Precipitación (l/m²)		Horas de sol ayer	Meteoros significativos			
	Máxima de ayer	Mínima de hoy	12 horas de hoy	06 ayer a 06 hoy	Hoy 06-12		18 horas de ayer	00 horas de hoy	06 horas de hoy	12 horas de hoy
La Coruña	20	12	15				☁	☁	☁	☁
Monteventoso	21	13	16				☁	☁	☁	☁
Lugo (Punto Centro)	20	6				5.3	☁	☁	☁	☁
Santiago de Compostela (A)	21	12	18				☁	☁	☁	☁
Pontevedra	20						☁	☁	☁	☁
Vigo (A)	19	13	17				☁	☁	☁	☁
Orense	26	9	18				☁	☁	☁	☁
Ponferrada			19				☁	☁	☁	☁
Asturias (A)	23	10	19			8.5	☁	☁	☁	☁
Gijón	17	13	15			6.3	☁	☁	☁	☁
Santander (A)	17		17				☁	☁	☁	☁
Santander	16	12	16			0.0	☁	☁	☁	☁
Bilbao (A)	26	13	19	ip		8.1	☁	☁	☁	☁
San Sebastian/Igueldo	21	14	15	ip		9.0	☁	☁	☁	☁
San Sebastian (A)	17	15	17			4.9	☁	☁	☁	☁
León (A)	20	10	17			8.0	☁	☁	☁	☁
Zamora	22		22				☁	☁	☁	☁
Palencia	20	11	19			6.9	☁	☁	☁	☁
Burgos (A)	20	6	17			7.8	☁	☁	☁	☁
Burgos	21	8	17			8.3	☁	☁	☁	☁
Valladolid (A)	20	10	17			8.6	☁	☁	☁	☁
Valladolid	22	9	20	1		5.7	☁	☁	☁	☁
Soria	21	8	16			5.2	☁	☁	☁	☁
Salamanca (A)	21	9	18			7.5	☁	☁	☁	☁
Avila	17	9				5.2	☁	☁	☁	☁
Segovia	19	10	18			7.9	☁	☁	☁	☁
Navacerrada	10	7	11			3.6	☁	☁	☁	☁
Madrid/Barajas	20	10	20			3.5	☁	☁	☁	☁
Madrid (Cdad.Universitaria)	22	10	21				☁	☁	☁	☁
Guadalajara	21	11					☁	☁	☁	☁
Toledo	21	11				8.3	☁	☁	☁	☁
Cuenca	21	8	18	ip			☁	☁	☁	☁
Molina de Aragón			17				☁	☁	☁	☁
Ciudad Real	21	8	19			7.3	☁	☁	☁	☁
Albacete (A)	20	6	20			8.2	☁	☁	☁	☁
Cáceres	23	15	21				☁	☁	☁	☁
Badajoz (A)	25	13	22			9.4	☁	☁	☁	☁
Vitoria (A)	22	10	15				☁	☁	☁	☁
Logroño	23	11	20			4.7	☁	☁	☁	☁
Logroño (A)	22	12	20			5.3	☁	☁	☁	☁
Pamplona	23		16				☁	☁	☁	☁
Huesca (A)	21	12	18			9.7	☁	☁	☁	☁
Daroca	22	8	20			8.8	☁	☁	☁	☁
Zaragoza (A)	23	10	21			8.9	☁	☁	☁	☁
Zaragoza	24	13	21				☁	☁	☁	☁
Calamocha	21	5	19			X	☁	☁	☁	☁
Teruel	20	7					☁	☁	☁	☁
Lérida	22	12	19			9.2	☁	☁	☁	☁
Gerona (A)	24	8	24				☁	☁	☁	☁
Barcelona	23	17	22			9.3	☁	☁	☁	☁
Barcelona (A)	22	14	22			16.4	☁	☁	☁	☁
Reus (A)	22	12	23			9.5	☁	☁	☁	☁
Tarragona	26	14				8.5	☁	☁	☁	☁
Tortosa	25	12				8.8	☁	☁	☁	☁

SIMBOLOS UTILIZADOS EN LOS CUADROS DE METEOROS SIGNIFICATIVOS

- ☁ Llovizna ☁ Neblina ⚡ Relámpagos ▲ Granizo ○ Despejado ☁ Nuboso ⚡ NW 30 nudos ⚡ NE 35 nudos
- ☁ Lluvia ☁ Niebla ⚡ Tormenta ✖ Nieve ☁ Poco nuboso ☁ Cubierto ⚡ SW 50 nudos ⚡ SE 65 nudos

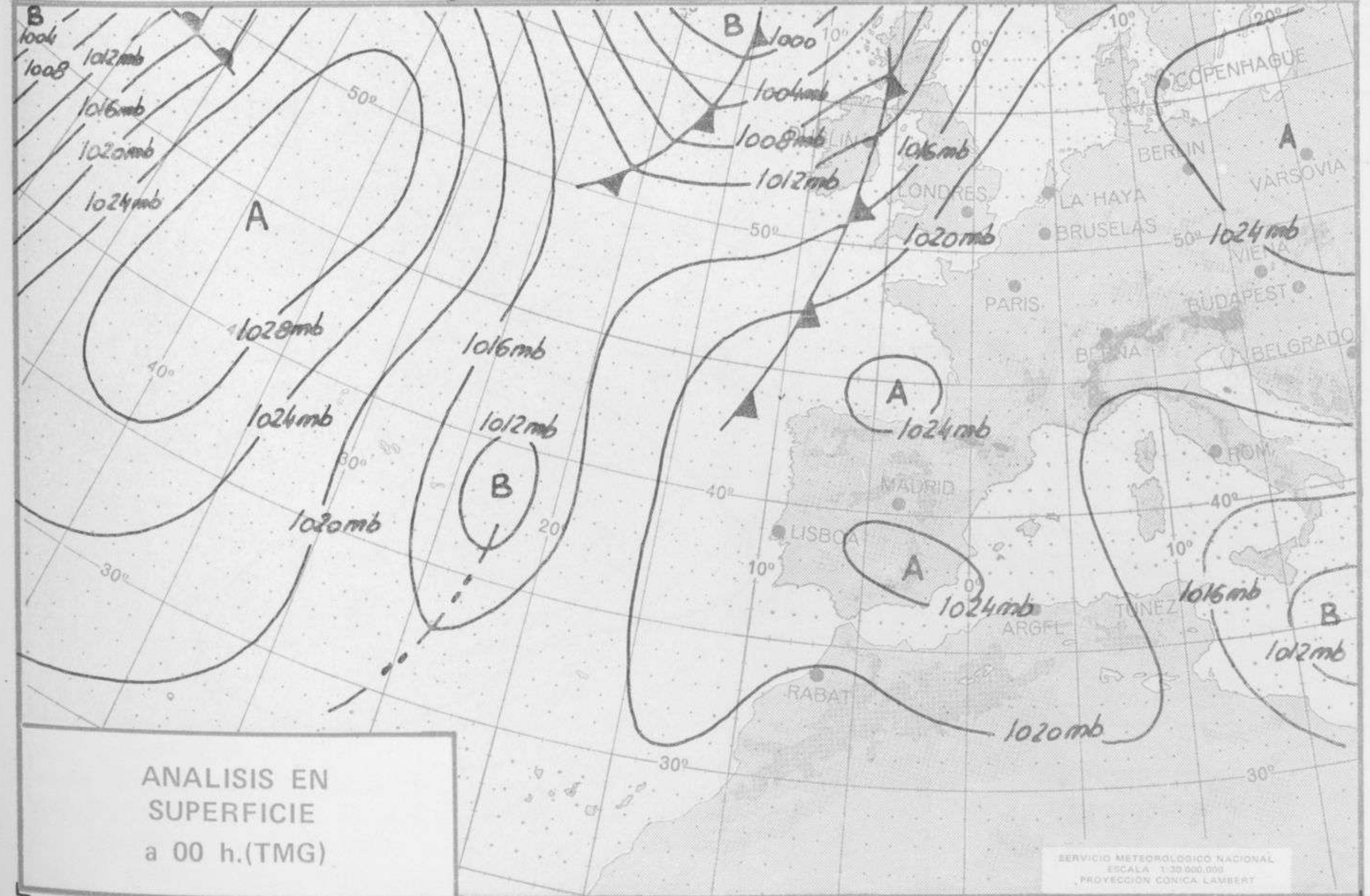
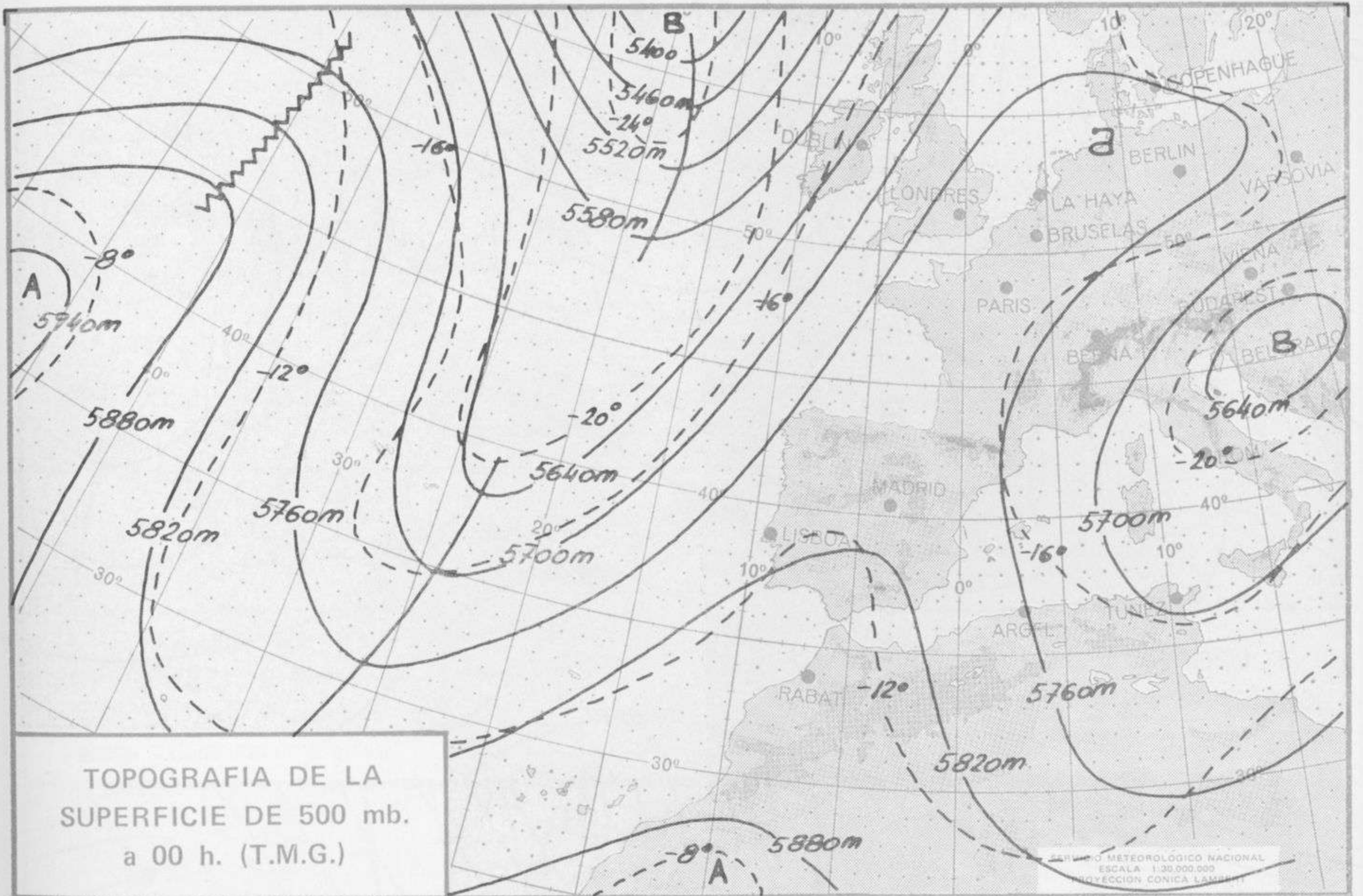
mb.
1060
1050
1040
1030
1020
1010
1000
990
980
970
960
950
940

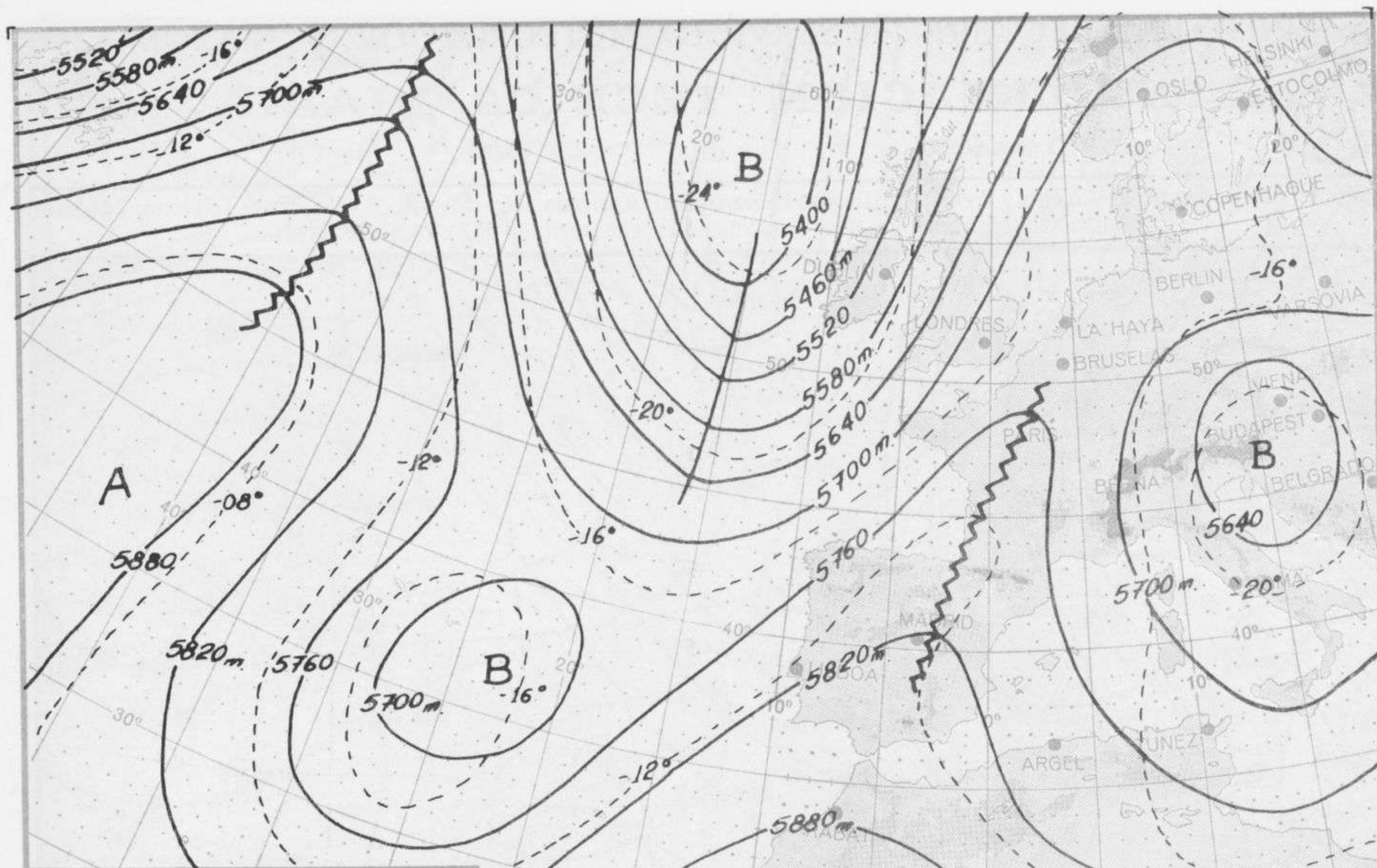
Estaciones	Temperaturas (°C)			Precipitación (l/m ²)		Horas de sol ayer	Meteoros significativos			
	Máxima de ayer	Mínima de hoy	12 horas de hoy	06 ayer a 06 hoy	Hoy 06-12		18 horas de ayer	00 horas de hoy	06 horas de hoy	12 horas de hoy
Castellón de la Plana	24	13	25			9.6	☉		☉	☉
Valencia (A)	23	11	25			8.8	☉	☉	☉	☉
Valencia	23	14					☉			
Alicante (A)	24	13	23			9.1	☉	☉	☉	☉
Alicante	24	11				9.3	☉	☉	☉	
Murcia (A)	24	12	22			9.3	☉		☉	☉
Murcia	26	13	23			9.0	☉		☉	☉
Cartagena	20	15	19				☉		☉	☉
San Javier	22	12	21			7.9	☉	☉		☉
Sevilla (A)	27	15	24			8.2	☉	☉	☉	☉
Córdoba (A)	25	14	22			9.4	☉	☉	☉	☉
Jaén	24	12					☉		☉	
Granada (A)	22	10	20			6,6	☉		☉	☉
Huelva	27	16	24			11.0	☉		☉	☉
Jerez de la Frontera (A) ...	26	14	25				☉	☉	☉	☉
Cádiz	24	18	23			9.4	☉		☉	☉
San Fernando	26	18	24			8.6	☉		☉	☉
Tarifa	21	18	21				☉		☉	☉
Málaga (A)	24	16	22			6.1	☉	☉	☉	☉
Almería (A)	26	15	22			7.2	☉		☉	☉
Palma de Mallorca (A)	24	9	23			9.1	☉	☉	☉	☉
Mahón (A)	22	14	21			9.3	☉	☉	☉	☉
Ibiza (A)	24	14	22	ip		5.8	☉	☉	☉	☉
Santa Cruz de Tenerife (A) ...	20	12	18			7.6	☉	☉	☉	☉
Santa Cruz de Tenerife	26	19	24			11.0	☉		☉	☉
Las Palmas (A)	25	20	22			9.4	☉	☉	☉	☉
Fuerteventura (A)	25		23				☉		☉	☉
Lanzarote (A)	27	18	23			10.0	☉		☉	☉
Ceuta		14	21			6.6	☉	☉	☉	☉
Melilla	23	17	21			6.2	☉	☉	☉	☉





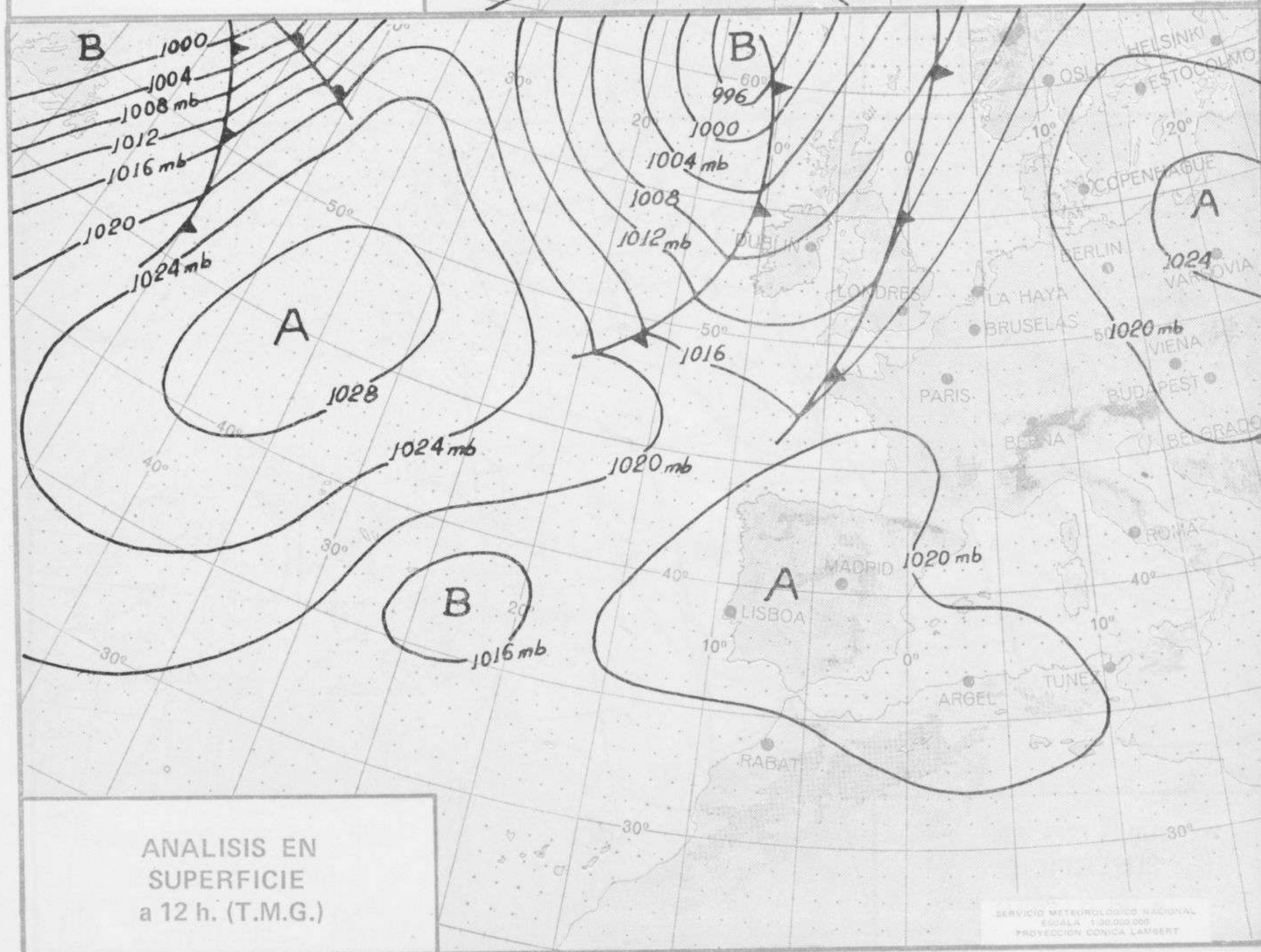
Dirección postal: Centro de Análisis y Predicción (Ciudad Universitaria), Apartado 285 - Madrid - 3 - (España) - Teléfono: 244 35 00
Fonometeo local: teléfono 094 - Fonometeo España: teléfono 232 69 40 de Madrid





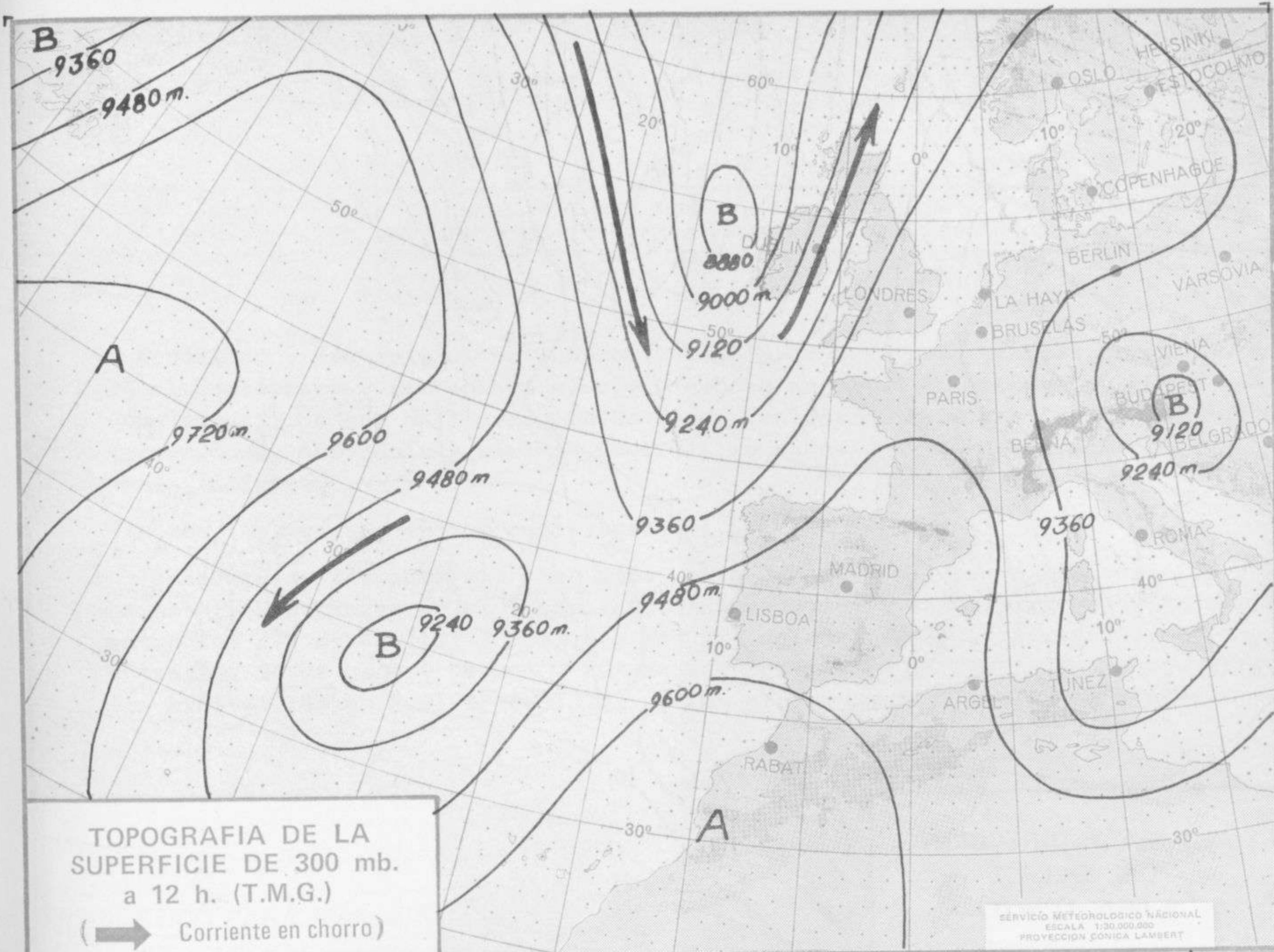
TOPOGRAFIA DE LA SUPERFICIE DE 500 mb. a 12 h. (T.M.G.)

SERVICIO METEOROLÓGICO NACIONAL
 ESCALA 1:30.000.000
 PROYECCIÓN CÓNICA LAMBERT

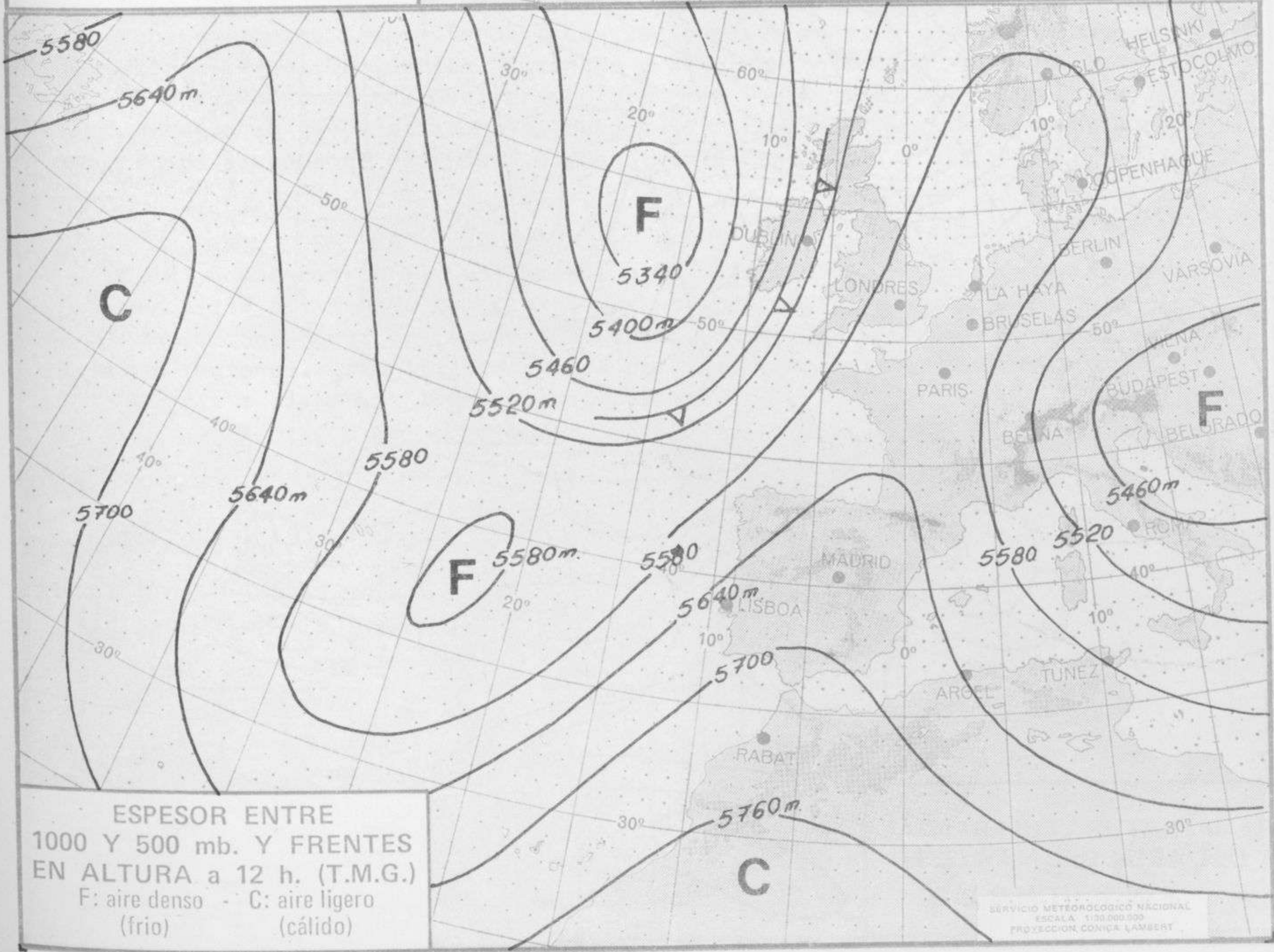


ANÁLISIS EN SUPERFICIE a 12 h. (T.M.G.)

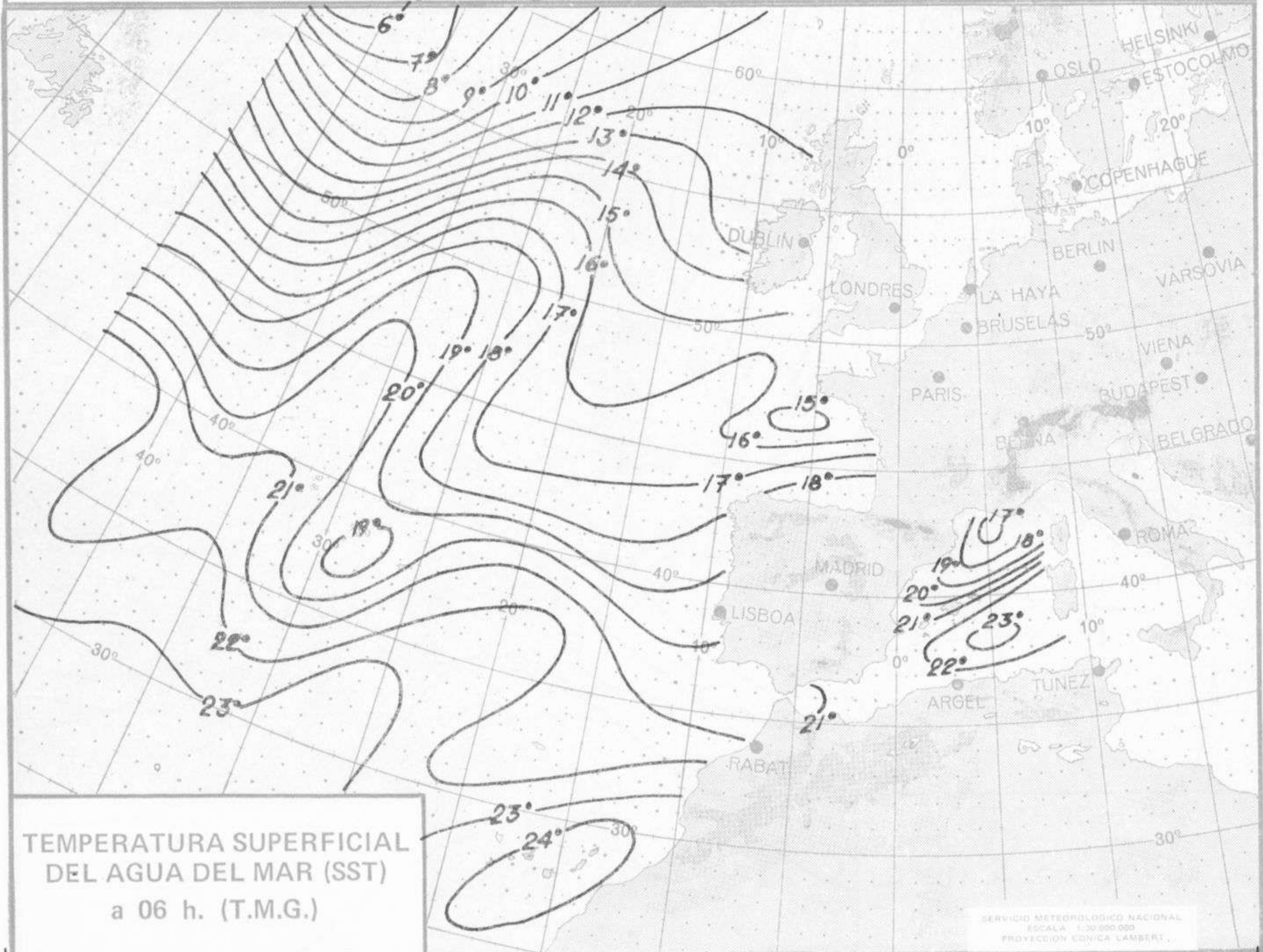
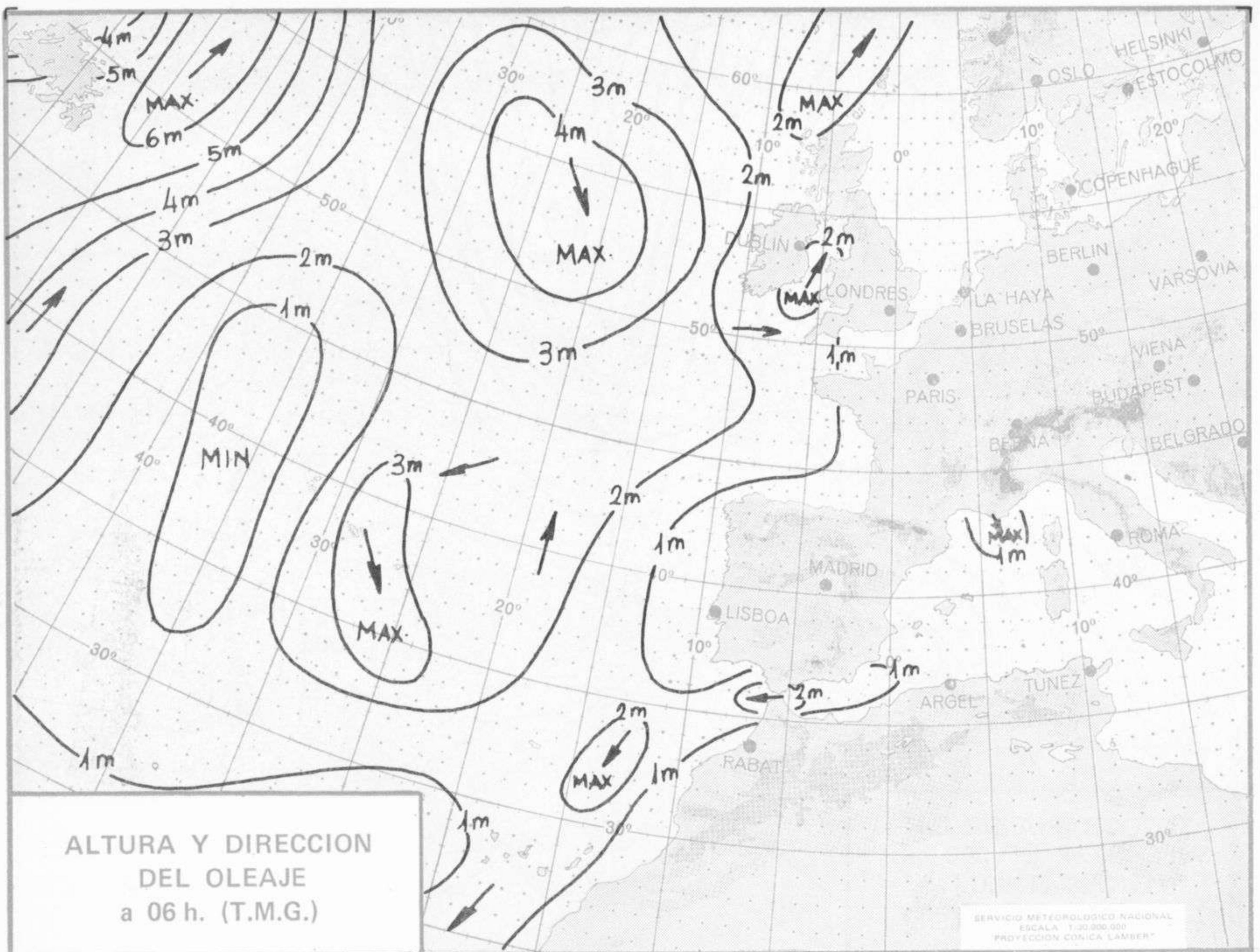
SERVICIO METEOROLÓGICO NACIONAL
 ESCALA 1:30.000.000
 PROYECCIÓN CÓNICA LAMBERT



SERVICIO METEOROLÓGICO NACIONAL
 ESCALA 1:30.000.000
 PROYECCION CONICA LAMBERT



SERVICIO METEOROLÓGICO NACIONAL
 ESCALA 1:30.000.000
 PROYECCION CONICA LAMBERT



MADRID, Lunes 9 de OCTUBRE de 1.972

INFORMACION SINOPTICA DE ESPAÑA

Estaciones	(iii) iii	SYNOPSIS de 00 h. (T.M.G.)				SYNOPSIS de 06 h. (T.M.G.)				SYNOPSIS de 12 h. (T.M.G.)				SYNOPSIS de 18 h. (T.M.G.)					
		Nddff	VVww	PPPT	M ₀ C ₀ L ₀ G ₀ G ₀	T ₀ T ₀ dd	RRR ₀ T ₀	Nddff	VVww	PPPT	M ₀ C ₀ L ₀ G ₀ G ₀	T ₀ T ₀ dd	RRR ₀ T ₀	Nddff	VVww	PPPT	M ₀ C ₀ L ₀ G ₀ G ₀	T ₀ T ₀ dd	RRR ₀ T ₀
La Coruña	08 001	5000	00474	23414	9x0xx	1400													
Lugo (P. Central)	008	72305	71022	12014	31576	11400													
Santiago de C. (A)	042	20000	60021	23514	00002	13003													
Vigo (A)	045	00000	05004	22414	00900	14000													
Ponferrada	053																		
Gijón	08 014																		
Santander	023	90000	01474	25014	9x0xx	13004													
Bilbao (A)	025	90002	00454	23314	9x0xx	13007													
S. Sebastian (Igo)	027	90000	00495	23714	9x0xx	14002	701xx												
S. Sebastian (A)	029																		
León (A)	08 055	40000	50021	55511	21577	00400													
Zamora	130																		
Burgos (A)	075	00000	06000	56309	00900	00400													
Valladolid	141	00000	04020	23911	00300	11001													
Soria	148																		
Salamanca (A)	202	10000	62011	53211	00901	11400													
Ávila	210																		
Segovia	213																		
Navacerrada	08 215																		
Madrid (A)	221	00000	90050	22812	00900	12201													
Toledo	272																		
Cuenca	231																		
Malina de Aragón	232																		
Ciudad Real	348	33004	08011	25513	24703	11005													
Alicante (A)	280	00000	60000	25511	00900	00400													
Caceres	261																		
Badajoz (A)	330																		
Vitoria (A)	08 080																		
Logroño (A)	084	00000	50050	23413	00900	13703													
Pamplona	086																		
Huesca (A)	094																		
Zaragoza (A)	160	00000	05000	22214	00900	13703													
Calatayud	233	01004	70000	55510	00300	00100													
Lérida	08 171																		
Gerona	183																		
Barcelona	180																		
Barcelona (A)	181	00000	60000	23114	00900	13007													
Reus (A)	175																		
Tortosa	238																		
Castellón	08 286																		
Valencia	285	00000	60000	23114	00900	13007													
Alicante (A)	360	40000	60030	23416	45400	15007													
Murcia (A)	429																		
San Javier (A)	433	00000	63000	24415	00900	14702													
Sevilla (A)	08 391	00000	65010	22410	00900	15003													
Córdoba	410	00000	70000	23215	00900	14400													
Granada (A)	420																		
Huelva	383																		
Jerez de la F. (A)	451	00000	60000	21217	00900	14010													
Cádiz	452																		
Tarifa	458																		
Málaga (A)	482	40000	62022	23319	45500	17001													
Almería (A)	487																		
Palma de M. (A)	08 306	20000	62021	23113	27400	11004													
Mahón (A)	314	00000	64000	23216	00900	13007													
Ibiza (A)	373	03305	05000	23215	00900	13003													
Izaga	60 010																		
S.C. Tenerife (A)	015	02705	60001	18914	00900	12105													
S.C. de Tenerife	020																		
Las Palmas (A)	030	20308	70021	19020	25500	14709													
Fuerteventura (A)	035																		
Lanzarote (A)	040																		
Ceuta	60 320																		
Melilla	338	21110	60011	22319	24400	15004													
Villa Cisneros (A)	096	00310	60000	17320	00900	10400													