



BOLETIN DIARIO

AÑO XXI
2ª Epoca
Núm. 21

MADRID, VIERNES 21 de ENERO de 1.972

Dirección postal: Centro de Análisis y Predicción (Ciudad Universitaria), Apartado 285 - Madrid (España) - Teléfono: 2443500
Fonometeo local: teléfono 094 - Fonometeo España: teléfono 2441105 de Madrid

TIEMPO PASADO (de 12 horas de ayer a 12 horas, T.M.G., de hoy):

Nubosidad y precipitaciones: Se han registrado precipitaciones en Galicia, Cantábrico, cabecera del Ebro, Baleares, puntos del Duero, sistema Central, Cataluña y Canarias. Destacan 24 litros por metro cuadrado en Navacerrada, 29 en Mahón y 28 en Bilbao.

Vientos fuertes: Rachas del noroeste en el Ebro y puntos de la vertiente mediterránea.

Temperaturas destacables: Máximas 18 grados en Murcia, Las Palmas y Santa Cruz de Tenerife. De 15 a 17° en el litoral mediterráneo levantino y del Sudeste y a Sevilla. Las más bajas 2 grados en Soria y 3 en Segovia. Temperaturas mínimas de 0 grados o inferiores en el Duero, con 4 grados bajo cero en Segovia. La mínima más elevada 10 grados en Almería, 15° en las Palmas y 16° en Santa Cruz de Tenerife.

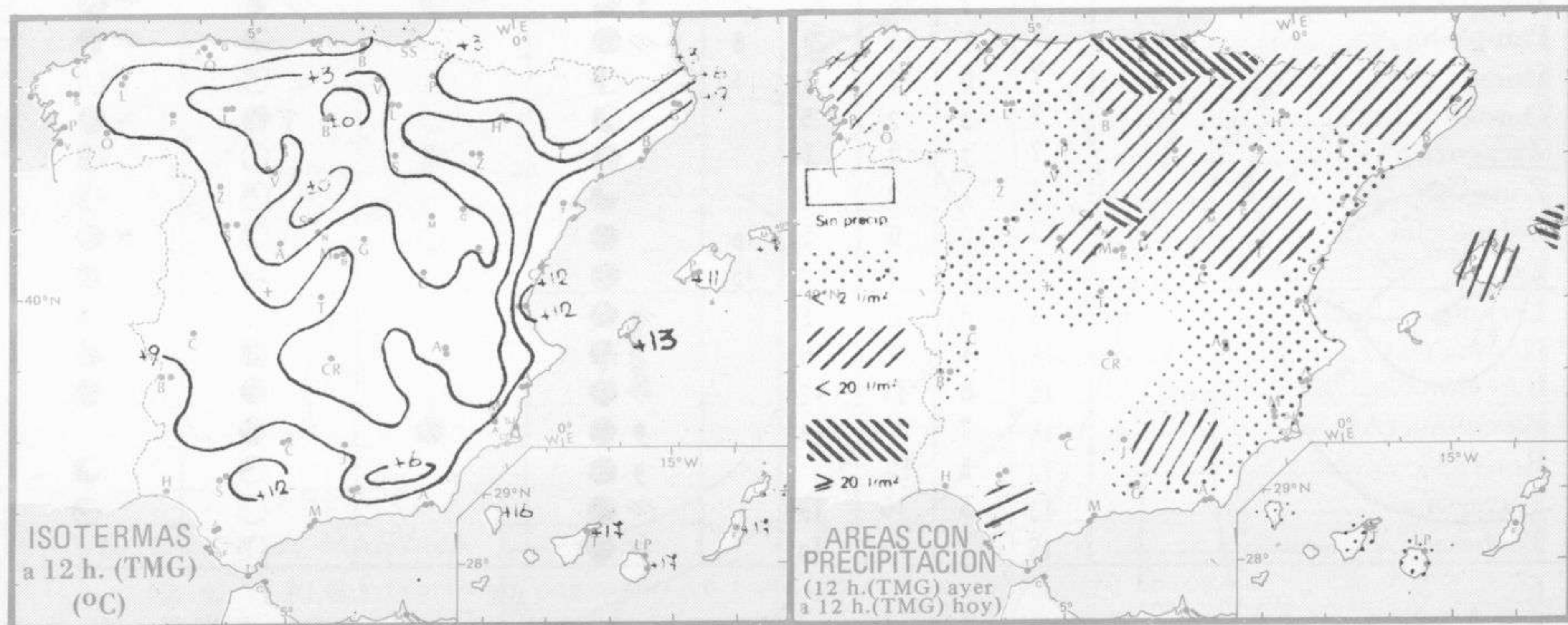
PRONOSTICO PARA MAÑANA:

Intervalos de cielo muy nuboso con chubascos en el Cantábrico, norte de Galicia y cabecera del Ebro, especialmente en Vascongadas. Nuboso en la costa Brava y sistema Central con riesgo de alguna precipitación. Poco nuboso o despejado en el resto de la Península. Nubosidad variable con algún chubasco débil en Baleares. Heladas nocturnas en las zonas del interior de la Península. En Canarias nubosidad al norte de las islas.

TENDENCIA PARA LOS DIAS ...23 y 24.....:

Día 23: Alguna precipitación débil en el Cantábrico oriental y Baleares. Poco nuboso en las demás regiones.

Día 24: Aumento de la nubosidad en Galicia. Cielo poco nuboso en las demás áreas.



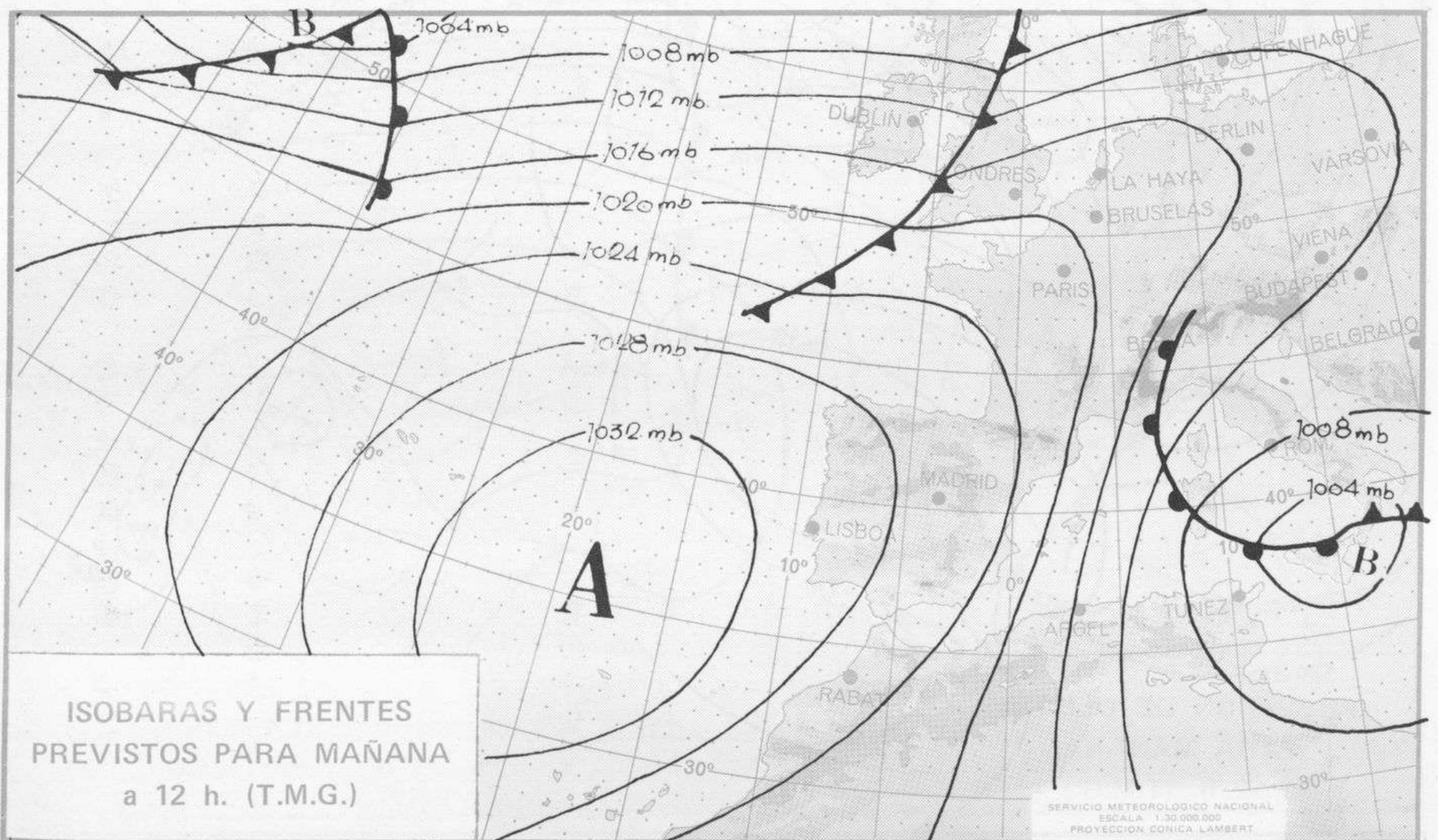
Estaciones	Temperaturas			Precipitación		Meteoros significativos			
	Máx.	Min.	Medio-día	06 ayer a 06 hoy	Hoy 06-12	18 horas de ayer	00 horas de hoy	06 horas de hoy	12 horas de hoy
La Coruña	10	8	11	6	ip	☾	☾	●	●
Monteventoso	7	6	9	8		●		●	●
Lugo (Punto Centro)	9	0	5	10		☾		▽ ●	▽ ●
Santiago de Comp. (A)	6		7	7	1	▽ ●	☾		▽ ●
Pontevedra	9	4		2		●		●	☾
Vigo (A)	7		7	2	ip	☾	☾		☾
Orense									
Ponferrada	7	1	6	ip		☾		☾	☾
Asturias (A)	10	4	8	15	5	●		☾	☾
Gijón.	11	5	8	22	4	▽ ●	☾	●	☾
Santander (A)									
Santander	13	6	7	14	14	▽ ●	▽ ●	●	▽ ●
Bilbao (A)	10	4	9	31	7	●	▽ ●	●	●
San Sebastian/Igueldo	11	4	5	17	5	●	●	☾	/// ●
San Sebastian (A)	12		7	16	12	☾			●
León (A)	6	-2	3	ip		☾	○	○	☾
Zamora	8	0	6			☾		☾	☾
Palencia	6	-1	3			●		☾	●
Burgos (A)	5	-1	0	4	ip	▽ ●	☾	●	* ●
Burgos									
Valladolid (A)	6	-3	-1			●		○	●
Valladolid	7	0	4	ip		●	☾	○	●
Soria	2	-2	3	4		▽ ●		○	☾
Salamanca (A)	6	-3	4	1		▽ ●	○	○	☾
Avila	5	-3	1	3		●		○	☾
Segovia	3	-4	0	11		▽ ●		☾	●
Navacerrada	0	-8	-6	42		* ●		●	●
Madrid/Barajas	10	0	6	6		▽ ●	☾	○	☾
Madrid (Ciudad Universitaria)	10	3	7	5		●	☾	○	☾
Guadalajara	9	0	4	8		/// ●		○	☾
Toledo		3	6					○	☾
Cuenca	5	-1	2	6		●		●	☾
Molina de Aragón	6	-2	0	5		* ●		●	●
Ciudad Real	10	-2	7	3		☾	☾	☾	☾
Albacete (A)	10	-1	4	1		●		☾	☾
Cáceres	9	2	7	1		☾	○	○	☾
Badajoz (A)	12	2	9	ip		☾	○	○	○
Vitoria (A)		8	3	12	9			●	●
Logroño	7	3	5	13	3	●		▽ ●	●
Logroño (A)	8	3	6	10	2	●	/// ●	/// ●	/// ●
Pamplona	7	1	3	28	6	/// ●		☾	/// ●
Huesca (A)	7	0	7	1	1	☾		☾	○
Daroca	7	3	2	5		☾		▽ ●	* ●
Zaragoza (A)	7	3	7	1		●	☾	○	☾
Zaragoza	7	4	7	1		☾		☾	☾
Calamocha	3	-2	0	5	ip	●	○	☾	* ●
Teruel	7	0	3	3	ip	●		☾	●
Lérida	7	3	8	2		/// ●		○	☾
Gerona (A)	14	4	7	6		●		●	●
Barcelona	15	8	11	12		/// ●		●	●
Barcelona (A)	14	7		14		●	●	●	●
Reus (A)	12	5	10			●		☾	☾
Tarragona	13	6	10	ip		/// ●		○	☾
Tortosa	15	7		ip		/// ●		☾	☾

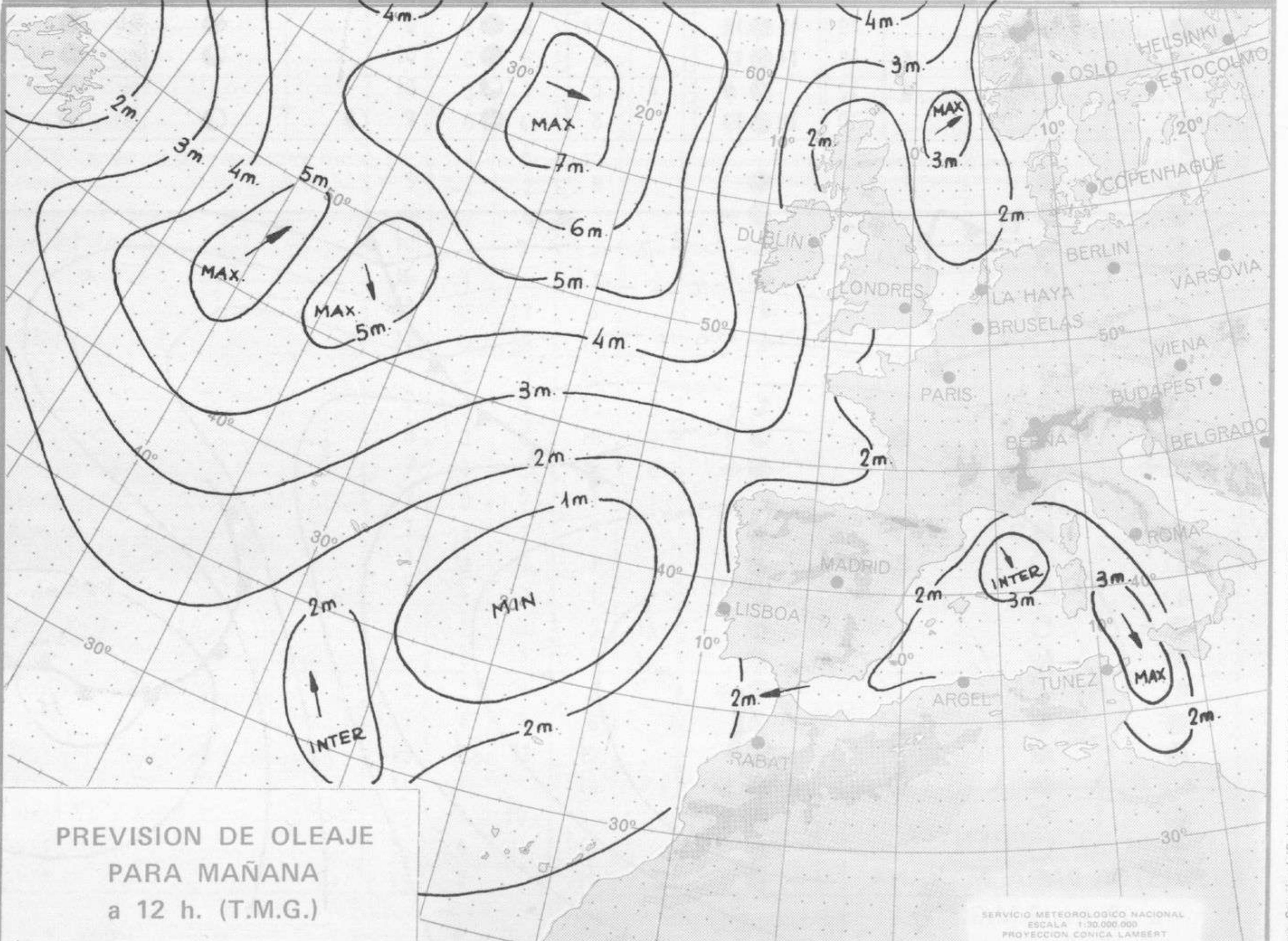
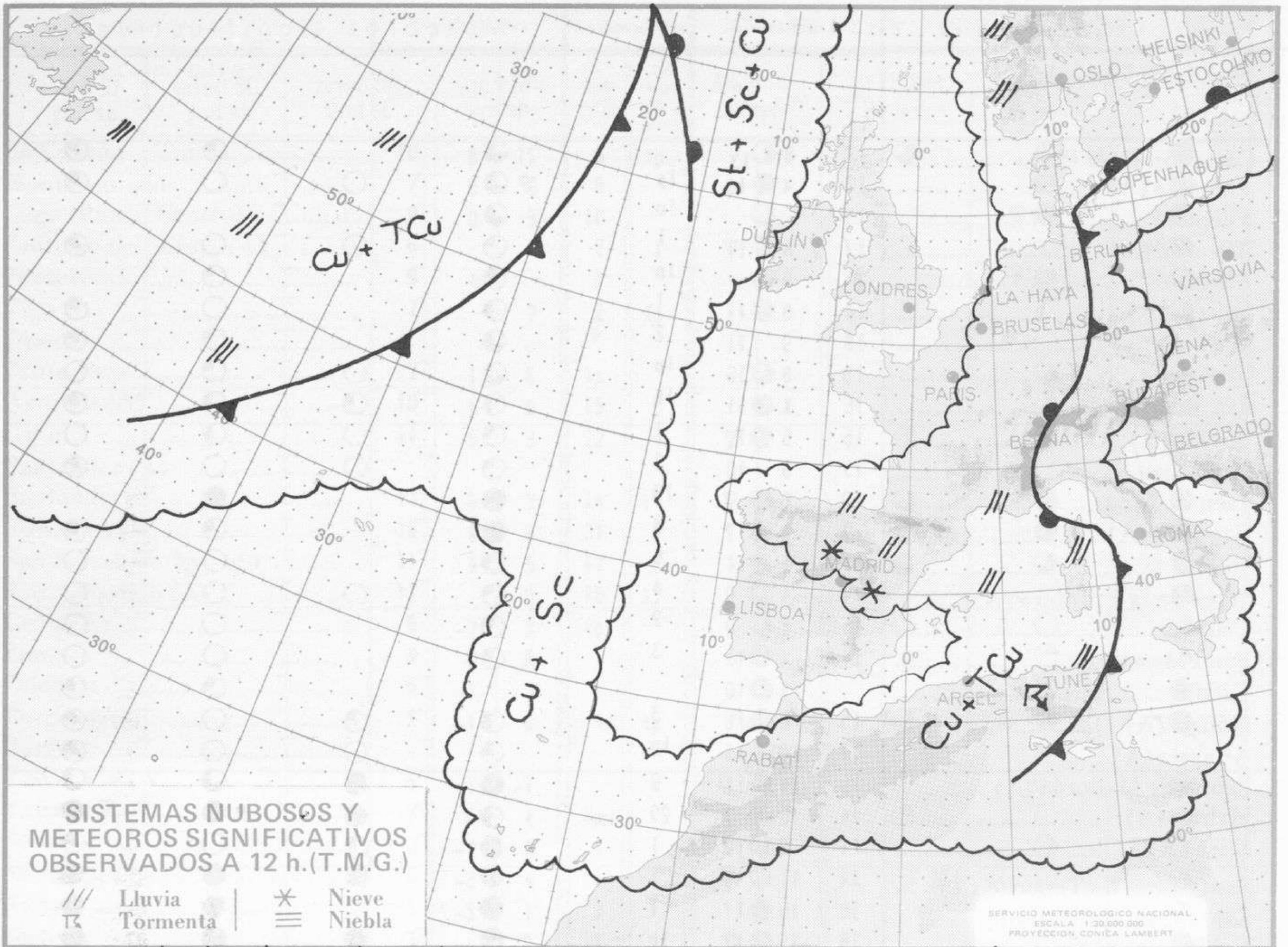
SÍMBOLOS UTILIZADOS EN LOS CUADROS DE METEOROS SIGNIFICATIVOS

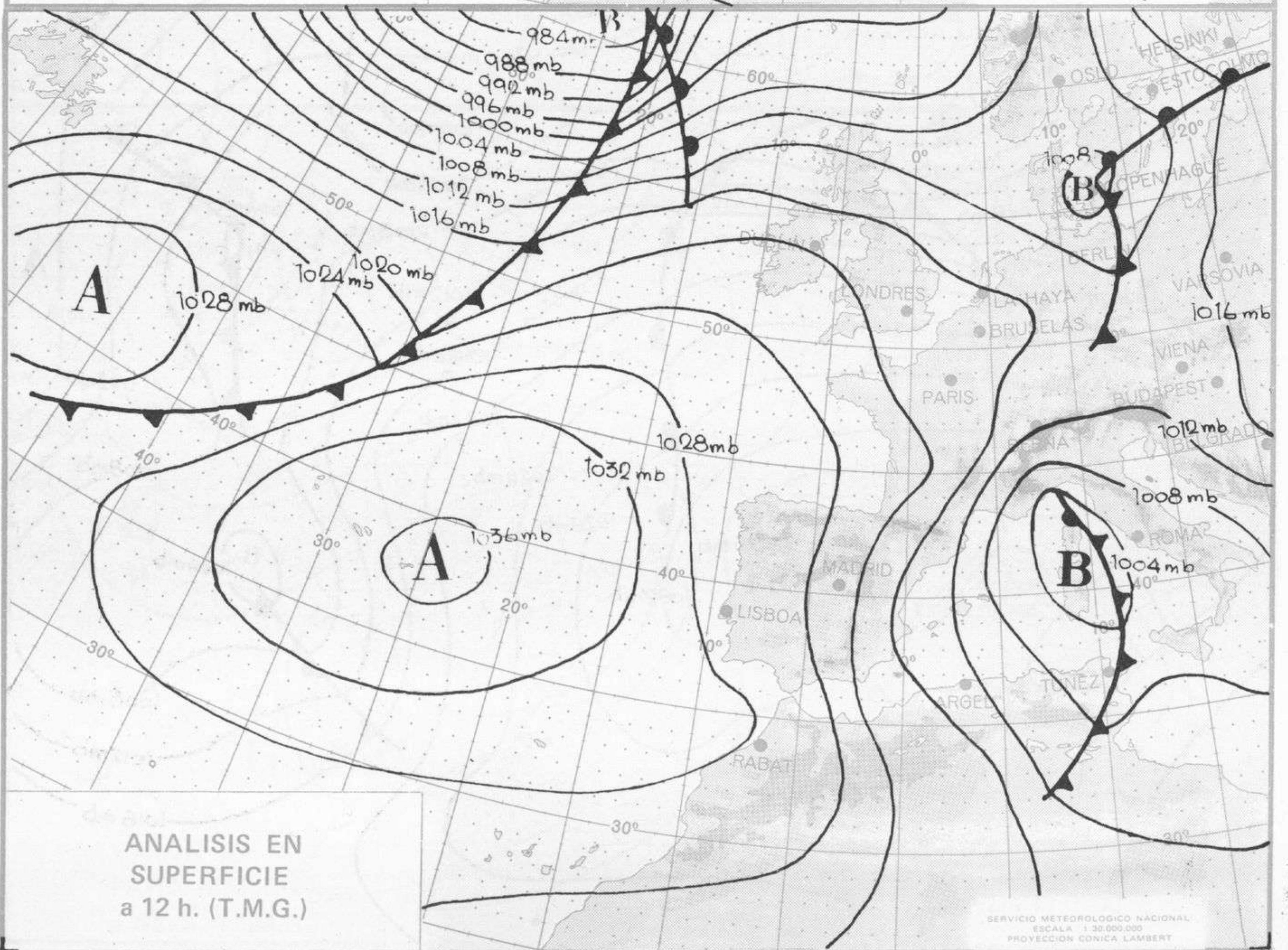
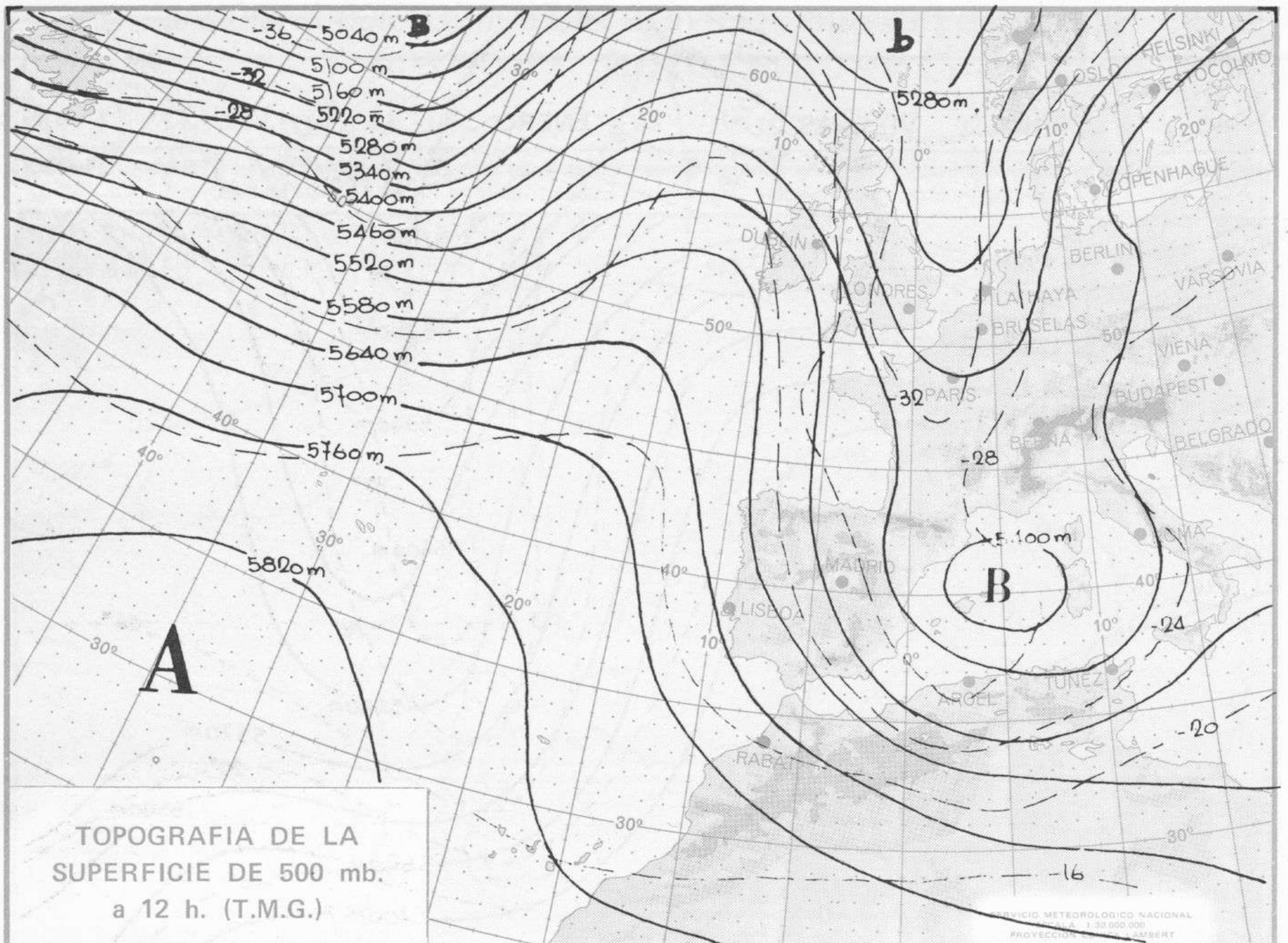
- ☾ Llovizna
- = Neblina
- ⚡ Relámpagos
- ▲ Granizo
- Despejado
- Nuboso
- ↙ NW 30 nudos
- ↘ NE 35 nudos
- /// Lluvia
- ≡ Niebla
- ⚡ Tormenta
- * Nieve
- ☾ Poco nuboso
- Cubierto
- ✓ SW 50 nudos
- ↘ SE 65 nudos

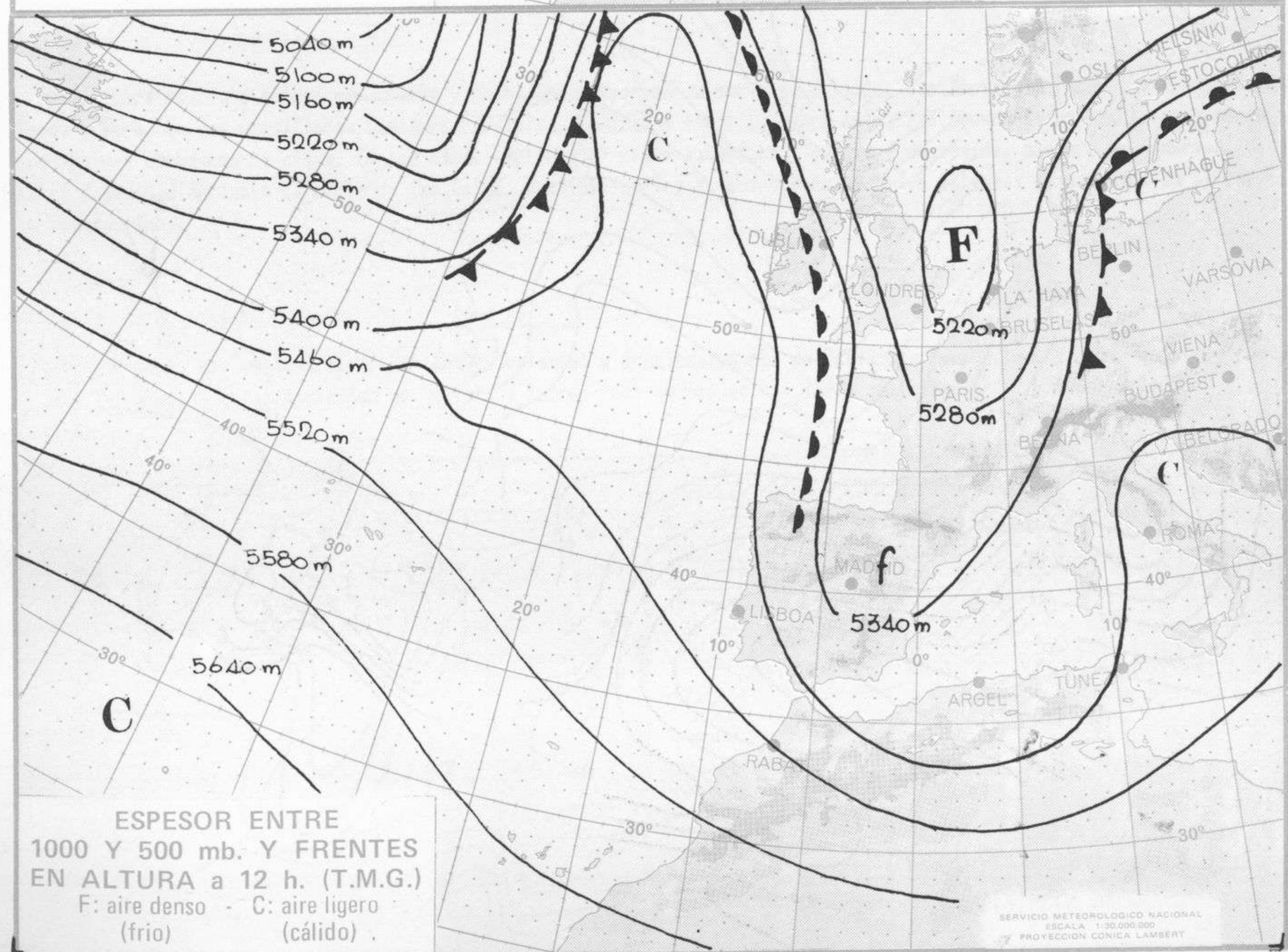
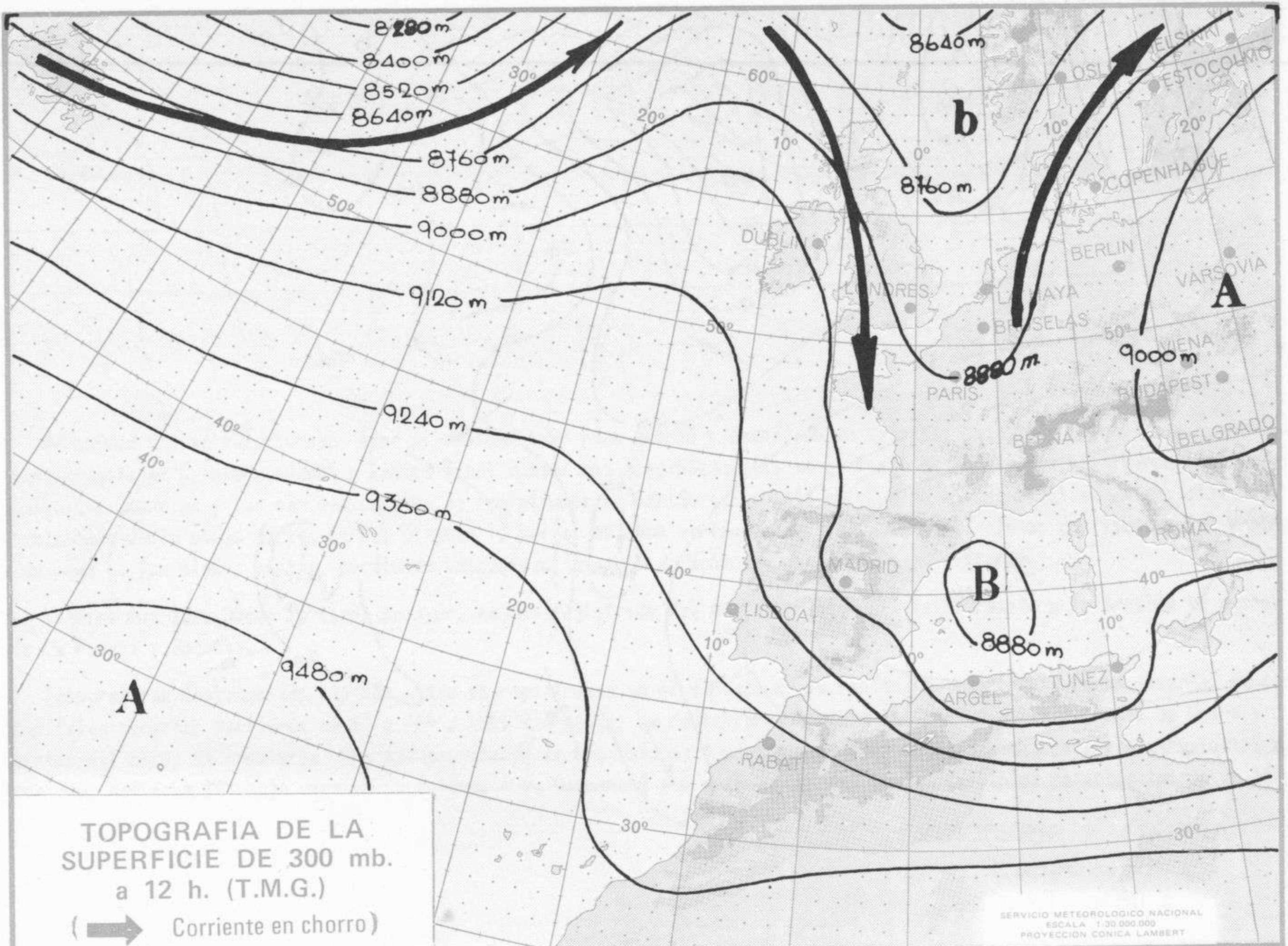
Estaciones	Temperaturas			Precipitación		Meteoros significativos			
	Máx.	Mín.	Medio-día	06 ayer a 06 hoy	Hoy 06-12	18 horas de ayer	00 horas de hoy	06 horas de hoy	12 horas de hoy
Castellón de la Plana	17	8	13			☉		☉	☉
Valencia (A)	17	4	13	ip		☉	○	○	☉
Valencia	15			ip		☉			
Alicante (A)	17	8	11	1		☉	○	○	☉
Alicante	17	9		ip		☉		☉	
Murcia (A)	18	8	11	1		☉		☉	☉
Murcia	18	9	11	2		☉		☉	☉
Cartagena	13	8	10	ip		☉	○	☉	○
San Javier	16	X	11	ip		☉	☉	☉	☉
Sevilla (A)	16	6	12	1		☉	○	☉	○
Córdoba (A)	15	3	10	3		☉	○	○	☉
Jaén	10	6		10		☉		☉	
Granada (A)	9	2	7	8		☉		☉	☉
Huelva	14	6	11	6		☉		○	○
Jerez de la Frontera (A)	14	4	9	4		☉	○	○	○
Cádiz	15	8	9	9		☉		○	○
San Fernando	14	X	11	3		☉		○	○
Tarifa		5	10			☉		☉	☉
Málaga (A)	15	6	11	3		☉	☉	○	☉
Almería (A)	17	10	15	ip		☉	○	○	☉
Palma de Mallorca (A)	15	4	11	9		☉	☉	☉	☉
Mahón (A)	14	6	7	29	ip	☉	☉	☉	☉
Ibiza (A)	14	9	13	1		☉	☉	○	☉
Santa Cruz de Tenerife (A)	14	11	11	1		☉	☉	☉	☉
Santa Cruz de Tenerife	18	16	17	1		☉		☉	☉
Las Palmas (A)	18	15	17	ip		☉	☉	☉	☉
Fuerteventura (A)	19	15	17			☉		☉	☉
Lanzarote (A)	18	14	17			☉		☉	☉
Ceuta	12		9	2		☉			☉
Melilla	20	10	13			☉	☉	☉	☉

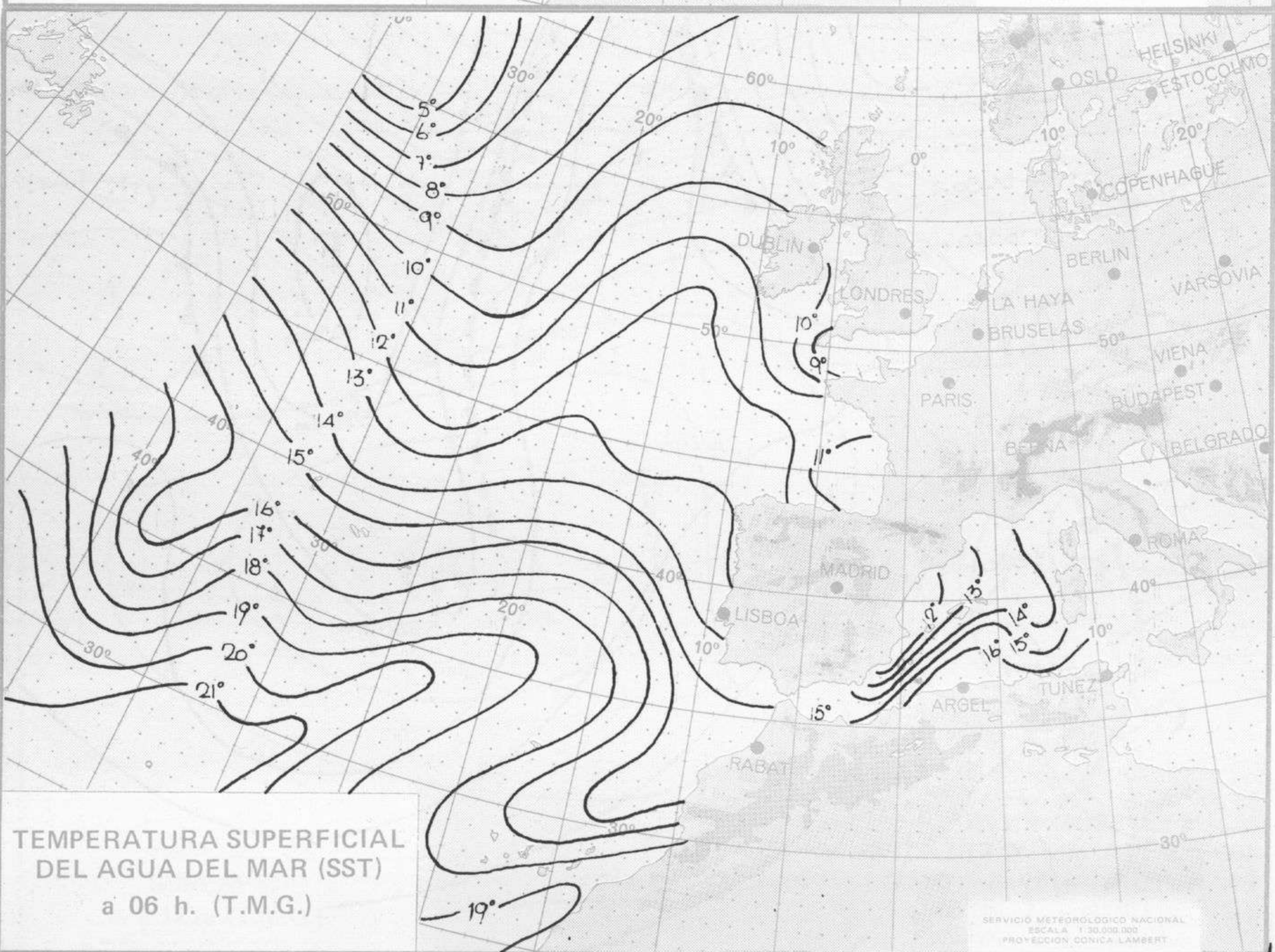
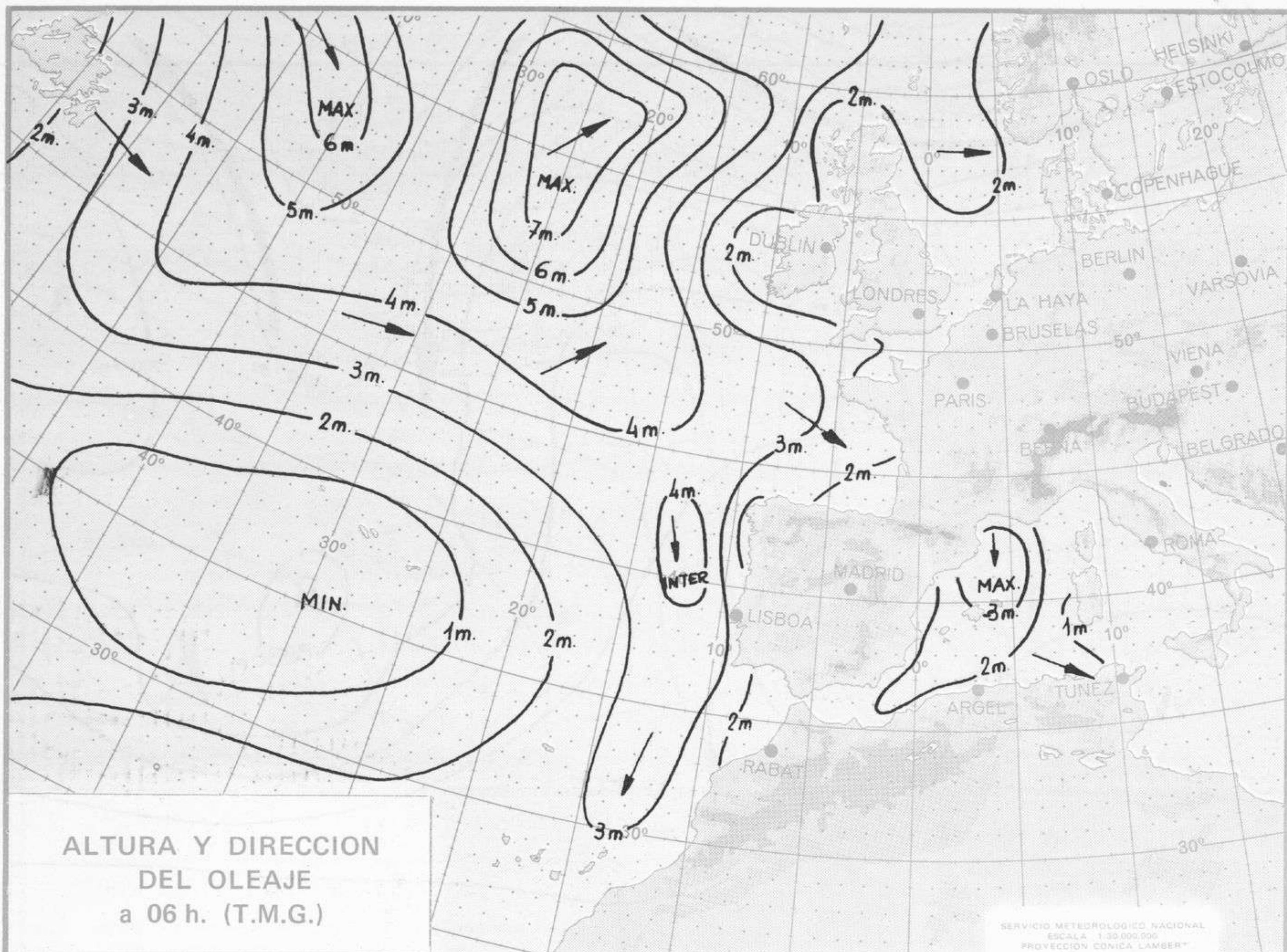
NOTA: Los datos de este Boletín comprenden las observaciones efectuadas desde 12 horas (T.M.G.) de ayer a 12 horas (T.M.G.) del día de hoy. Las temperaturas máximas son de ayer, las mínimas son de hoy y las de mediodía son de hoy a 12 horas (T.M.G.).













COMPLEMENTO A LA INFORMACION TECNICA DIARIA



Dirección postal: Centro de Análisis y Predicción (Ciudad Universitaria), Apartado 285 - Madrid - 3 - (España) - Teléfono: 244 35 00
 Fonometeo local: teléfono 094 - Fonometeo España: teléfono 232 69 40 de Madrid

Madrid, viernes 21 de ENERO de 1.972

INFORMACION SINOPTICA DE ESPAÑA																										
Estaciones	(II) iii	SYNOPSIS de 00 h. (T.M.G.)					SYNOPSIS de 06 h. (T.M.G.)					SYNOPSIS de 12 h. (T.M.G.)					SYNOPSIS de 18 h. (T.M.G.)									
		Nddff	VVww	PPPTT	NhChCmCh	TdTappp	RRRTe	Nddff	VVww	PPPTT	NhChCmCh	TdTappp	RRRTe	Nddff	VVww	PPPTT	NhChCmCh	TdTappp	RRRTe	Nddff	VVww	PPPTT	NhChCmCh	TdTappp	RRRTe	
La Coruña	08 001	53215	62021	25408	49460	03107	703xx	70000	62022	25208	3857x	05400	70008	70000	62252	26911	5847x	08109	797xx	70000	65058	27410	5956x	08311	70112	
Lugo (P. Centro)	008							80000	96808	24208	2947x	00400	70260	72206	96808	23505	59470	03400								
Santiago de C. (A)	042	40000	65020	27102	42400	01010	701xx	70000	65808	27407	78500	06107	795xx	50000	70021	28606	83400	04317	79509							
Vigo (A)	045	10000	60011	26202	12400	01103		70000	50601	26005	6532x	03400	70204	51603	65012	27007	58400	05108	793xx	72706	60031	26008	72300	07303	79309	
Ponferrada	053							62508	98021	25603	68500	01508	70001	62505	98021	25906	68400	01103			62604	98021	26306	88500	02213	70008
Gijón	08 014	32008	75258	24305	39500	03109	705xx	82207	70028	23506	885xx	04810	70605	62208	60258	25508	68400	06109	704xx	72206	60808	26609	78500	07216	71511	
Santander	023	63208	95258	22607	50410	02106	705xx	82710	95258	22807	874xx	08006	70706	82712	95818	23607	873xx	06110	714xx	83410	96258	25608	805xx	06320	71810	
Bilbao (A)	025	73110	56898	20306	724xx	04215	713xx	70310	62508	21205	724xx	04000	71704	73218	58048	21609	79400	06708	707xx	70118	62028	22408	73400	05212	71510	
S. Sebastian (Igd.)	027	33610	60138	18606	854xx	03213	702xx	63606	60006	20904	684xx	03211	70304	80206	60616	22205	874xx	04109	705xx	73406	65626	22705	774xx	04308	71007	
S. Sebastian (A)	029													80000	65256	20707	885xx	05005	712xx	80000	20622	21907	854xx	06310	71209	
León (A)	08 055	03112	60001	46951	00900	55208		02920	40000	49451	00900	54801	70052	52914	65160	51503	53500	00209		73110	60021	51704	53440	52209	70007	
Zamora	130							22305	97020	24900	20740	02400	70000	22708	97022	24106	11642	01003		23106	97020	23907	20740	50304	70008	
Burgos (A)	075	63314	60027	49350	65400	51209	792xx	72206	60022	49351	75400	53222	79251	82204	10717	51050	072xx	62205	794xx	83304	60227	49701	854xx	00204	70101	
Valladolid	141	12004	97012	23302	11500	52213		02506	95020	23900	00900	53400	70050	72704	96032	24204	754xx	51101		33602	97011	23505	22500	51304	70008	
Soria	148							30206	97010	47652	35300	51207	79752	43216	97031	48503	45400	562000		43212	97011	48201	46400	53104	70004	
Salamanca (A)	202	02508	70000	42300	00900	52216		02206	70000	48652	00900	52400	70053	42714	70011	51204	28330	01000		22608	80011	50304	22400	02235	70007	
Avila	210							02704	60000	50653	00900	54000	70053	22909	80020	52101	17540	51801		53608	70021	53102	56500	01311	70003	
Segovia	213							23103	97011	39524	25400	54103	70351	73005	97022	50350	55420	00704		83107	97022	49200	5542x	01400	70003	
Navacerrada	08 215							83406	91022	50058	870xx	58601	79258	83606	91022	50226	870xx	58808		83607	90707	50554	870xx	54109	70154	
Madrid (A)	221	53106	65022	19003	25331	00216	797xx	03612	70000	21302	00900	53400	79700	21206	70022	21806	28500	51801		53104	70022	20606	46530	51205	70008	
Toledo	272							00000	97000	23003	00900	50208	70003	12350	98020	24206	11500	14104		32702	98021	23107	35600	03303	70009	
Cuenca	231							73608	70021	48150	72500	51107	70051	62308	70012	49306	62500	54400		63608	70018	48502	62500	51301	79703	
Molina de Aragón	232							83205	98022	46252	855xx	53400	70052	83207	98022	47600	85500	53000		83207	96707	46900	8062x	51108	70208	
Ciudad Real	348	40903	92011	21703	27423	01216		42703	2031	25050	27523	51205	70052	33204	97021	24407	17523	00000		53207	94021	23007	27523	00400	70009	
Albacete (A)	280							12716	62030	21100	15500	51400	79251	23026	65031	20504	28500	53801		42714	62012	20504	48530	51303	70006	
Cáceres	261							03208	97000	24502	00900	00107	70002	13208	90020	25507	11600	01004		33214	98021	23109	34300	02601	70010	
Badajoz (A)	330	02708	60000	24205	00900	02217		03006	60000	26402	00900	51215	70082	02708	60000	26909	00900	02708		43010	65021	24210	48500	02400	70013	
Vitoria (A)	08 080							72710	98026	10088	70670	51307	71208	73604	56227	21803	794xx	01005	709xx	83606	20018	21805	894xx	02112	71705	
Logroño (A)	084	03112	50606	20303	874xx	00211	705xx	80310	56646	20904	874xx	00403	70703	82712	56606	21206	874xx	01013		83114	60616	22105	874xx	02208	70206	
Pamplona	086							53205	96219	21303	58400	01203	71901	82706	96687	22803	874xx	01003	705xx							
Huesca (A)	094							22918	70021	15301	25500	53312	70050	03224	76000	13007	00900	55807	701xx	03416	76000	15104	00900	55213	70008	
Zaragoza (A)	160	13116	80011	16504	15500	01227		13124	80031	17203	15500	01400	70003	43126	81031	18307	38541	03803		13124	80011	17706	15540	02313	70008	
Calatayud	233	03210	98001	33401	00900	51208		23216	98030	34600	15560	53201	70052	83120	95717	35300	6552x	52201	793xx	73312	97032	35401	4353x	52517	79303	
Lérida	08 171							03110	98000	12603	00900	51213	70004	32114	99021	13808	10944	00802		22712	98022	12508	00904	56311	70011	
Gerona	183							70000	10002	05805	34620	04507	70604	722xx	60022	08607	34670	05217		718xx	60022	08708	32640	03400	70010	
Barcelona	180							72710	98026	10008	70620	51203	71208	73212	60021	11011	10655	52804								
Barcelona (A)	181	01906	62026	06507	46370	05400	714xx	73514	65021	07607	58520	51704	71402							73210	65022	09110	0097x	55206	70043	
Riús (A)	175							22115	80011	09506	18340	00211	70005	53015	86031	10710	18541	51205		63010	80021	10310	00941	51205	70011	
Tortosa	238							13223	90025	10607	18300	00223	79807													
Castellón	08 286							13406	93030	13109	11540	66104	70008	23010	99020	13013	11559	59309								
Valencia	285	02510	62001	13810	00900	1322		03110	70000	15408	00900	52209	70004	33018	80031	14913	38540	53805		33012	80021	14610	35540	50205	70013	
Alicante (A)	360	03228	97000	13409	00900	00220		03216	97000	15308	00900	50000	70008	23238	98010	15511	16501	54808		23122	98010	16111	28501	51305	70013	
Murcia (A)	429							03210	80000	17208	00900	03500	70008	33324	80031	18211	31605	56111		03212	80001	17011	00900	52407	70015	
San Javier (A)	433	13218	70021	14310	18500	11213		33210	65011	17009	26530	53209	700xx	23218	75031	16211	18540	51207		33126	75021	16911	18540	01003	70016	
Sevilla (A)	08 391	00000	70000	24307	00900	03217		03512	70020	26807	00900	02400	70006	00508	80020	29210	00900	00005		23408	84020	25312	21500	02401	70015	
Córdoba	410																									

Madrid, viernes 21 de ENERO de 1.972

R A D I O S O N D E O S																VIENTO EN ALTITUD														
LA CORUÑA 08 001				MADRID / BARAJAS 08 221				PALMA DE M./SON BONET 08 302				SANTA CRUZ DE TENERIFE 60 020				Estación														
Sondeo a 00 h.(T.M.G.)				Sondeo a 00 h.(T.M.G.)				Sondeo a 00 h.(T.M.G.)				Sondeo a 00 h.(T.M.G.)				Altitud		dd ff		dd ff		dd ff								
P r e s i o n e s i d o	PPP	hhh	TT	DD	dd	ff	PPP	hhh	TT	DD	dd	ff	PPP	hhh	TT	DD	dd	ff	PPP	hhh	TT	DD	dd	ff	Tierra					
	1.000	2.7	7	37	32	11	1.000	152					1.000						1.000	212	16	56	07	08	1.000					
	850	1522	-3	55	32	17	850	1433	-3	22	30	12	850						850	1565	4	06	05	20	1.500					
	700	3020	-13	57	32	27	700	3257	-14	26	32	25	700						700	3157	3	04	12		2.000					
	500	5010	-29	43	33	49	500	5440	-32		29	30	500						500	5780	-18		23	20	3.000					
	400	7000	-38	57	34	77	400	8000	-30		30	33	400						400	7400	-23		25	18	4.000					
	300	9000	-54				300	9000	-47		32	26	300						300	9370	-48	47	25	25	5.500					
	250	10140	-57				250	10140	-47		31	45	250						250	10490	-59		25	30	7.000					
	200	11550	-53				200	11620	-47		31	25	200						200	11050	-71		25	45	9.000					
	150	13420	-53				150	13510	-50		27	35	150						150	13550	-71		25	30	10.500					
	100	15000	-50				100						100						100						12.000					
	70						70						70						70						13.500					
50						50						50						50						16.000						
30						30						30						30						Estación						
20						20						20						20						Indicativo						
10						10						10						10						Dia/hora						
P u n t o s n o t a b l e s	PPP	TT	DD	PPP	TT	DD	PPP	TT	DD	PPP	TT	DD	PPP	TT	DD	PPP	TT	DD	PPP	TT	DD	PPP	TT	DD	Tierra					
	1016	8	40	100	-59		943	3	24										1021	18	58									
	966	2	24				709	-13	35										847	4	13									
	853	-3	56				550	-29											817	10										
	772	-9	46				440	-46											660	0										
	750	-10	10				290	-48											374	-36										
	642	-17	65				274	-46											316	-44	27									
	521	-27	30				210	-46											198	-71										
	394	-40	53				150	-50											138	-71										
	281	-57																												
	203	-53																												
	211	-53																												
104	-52																													
119	-55																													
Sondeo a 12 h.(T.M.G.)				Sondeo a 12 h.(T.M.G.)				Sondeo a 12 h.(T.M.G.)				Sondeo a 12 h.(T.M.G.)				Indicativo														
P r e s i o n e s i d o	PPP	hhh	TT	DD	dd	ff	PPP	hhh	TT	DD	dd	ff	PPP	hhh	TT	DD	dd	ff	PPP	hhh	TT	DD	dd	ff	Tierra					
	1.000	215	8	15	31	05	1.000	143					1.000						1.000	220	15	57	09	00	1.000					
	850	1531	-2	00	32	10	850	1439	-1	59	32	00	850						850	1569	4	26	06	20	1.500					
	700	3047	-11	57	34	24	700	2962	-10	50	34	30	700						700	3134	2	03	15		2.000					
	500	5570	-24	73	35	40	500	5490	-20		34	55	500						500	5760	-16		30	10	3.000					
	400	7160	-36	71	35	65	400	7100	-39		34	00	400						400	7390	-30	53	30	10	4.000					
	300	9090	-51				300	9350	-55		33	70	300						300	9360	-48	63	28	20	5.500					
	250	10200	-59				250	10170	-54		33	65	250						250	10540	-57		27	10	7.000					
	200	11650	-59				200	11620	-48		31	40	200						200	11920	-66		27	30	9.000					
	150	13470	-57				150	13510	-51		31	45	150						150	13650	-69		29	40	10.500					
	100						100	16140	-52		31	25	100						100	16060	-73		30	45	12.000					
	70						70	18330	-59		35	20	70						70	18140	-75		31	20	13.500					
50						50						50						50						16.000						
30						30						30						30						Estación						
20						20						20						20						Indicativo						
10						10						10						10						Dia/hora						
P u n t o s n o t a b l e s	PPP	TT	DD	PPP	TT	DD	PPP	TT	DD	PPP	TT	DD	PPP	TT	DD	PPP	TT	DD	PPP	TT	DD	PPP	TT	DD	Tierra					
	1019	9	24				943	6	20										1022	16	58									
	894	1	00				766	-8	58										780	-2	00									
	820	-4	00				687	-14	59										719	4										
	737	-9	37				558	-21	63										500	-16										
	602	-13	61				450	-33											454	-22										
	532	-21	74				250	-58											385	-33	36									
	371	-40	70				212	-48											270	-54										
	280	-53					182	-48											195	-67										
	204	-59					170	-53											62	-76										
	170	-59					80	-59																						
	170	-57					60	-59																						
140	-57																													