

BOLETÍN Meteorológico



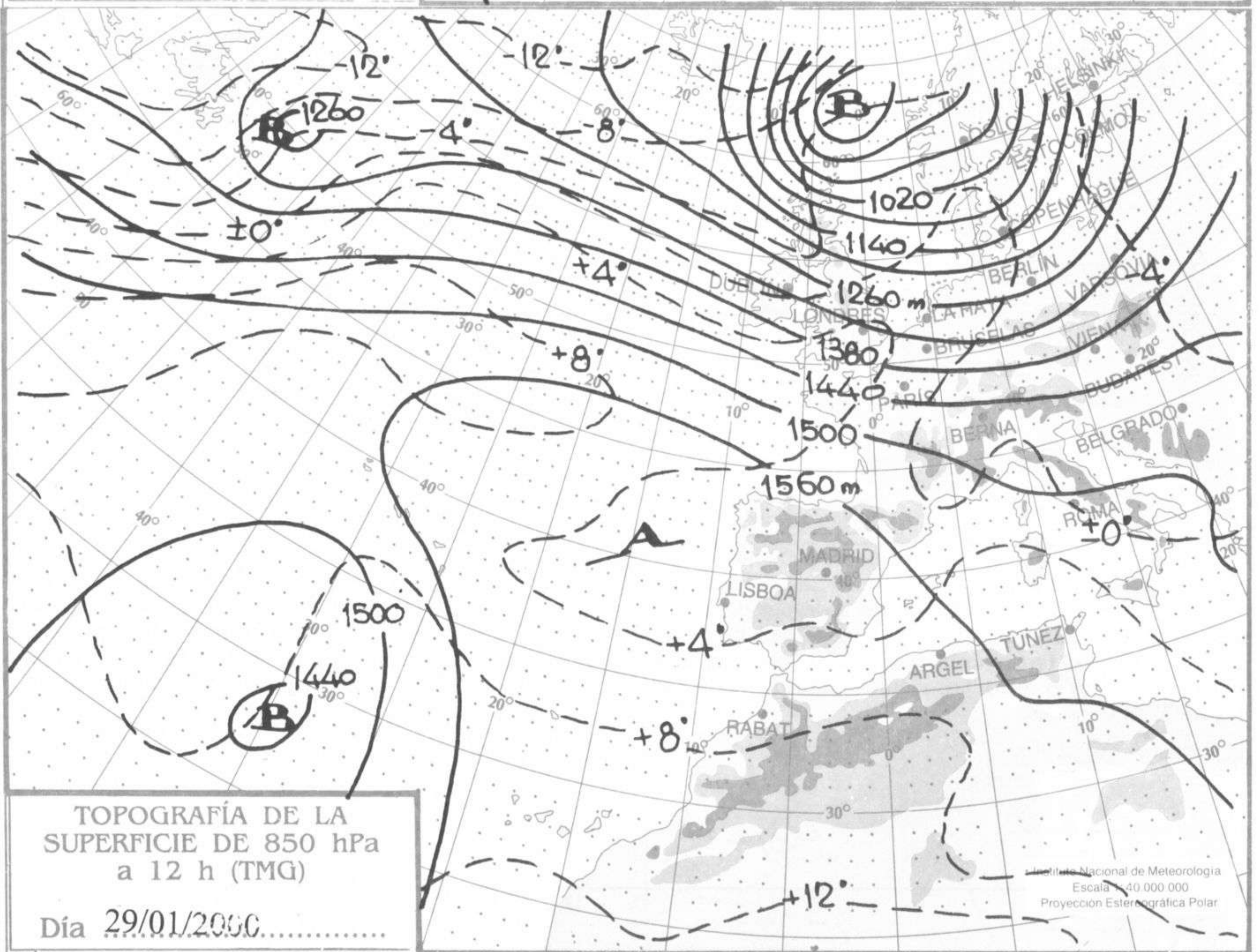
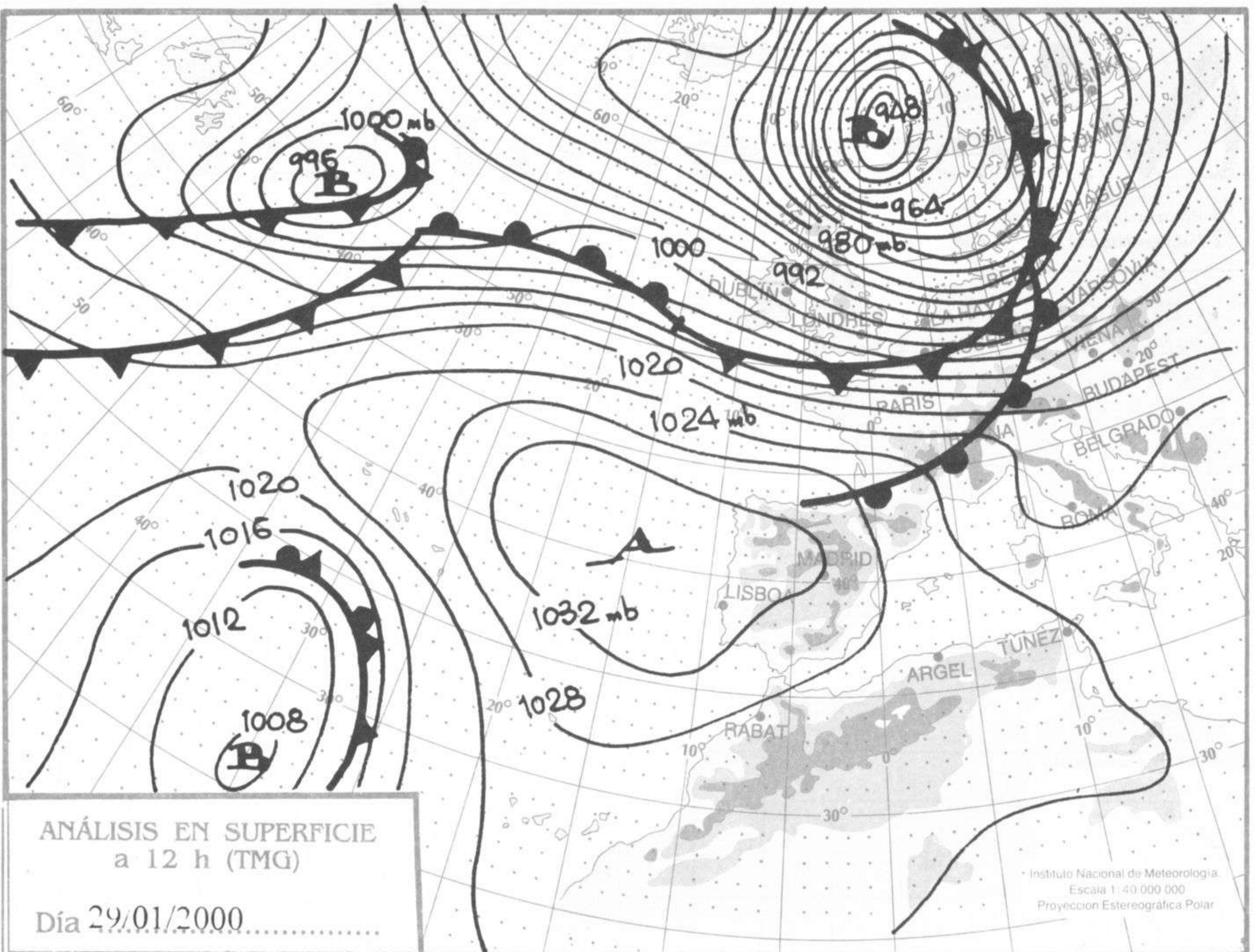
Ministerio de Medio Ambiente
Instituto Nacional de Meteorología

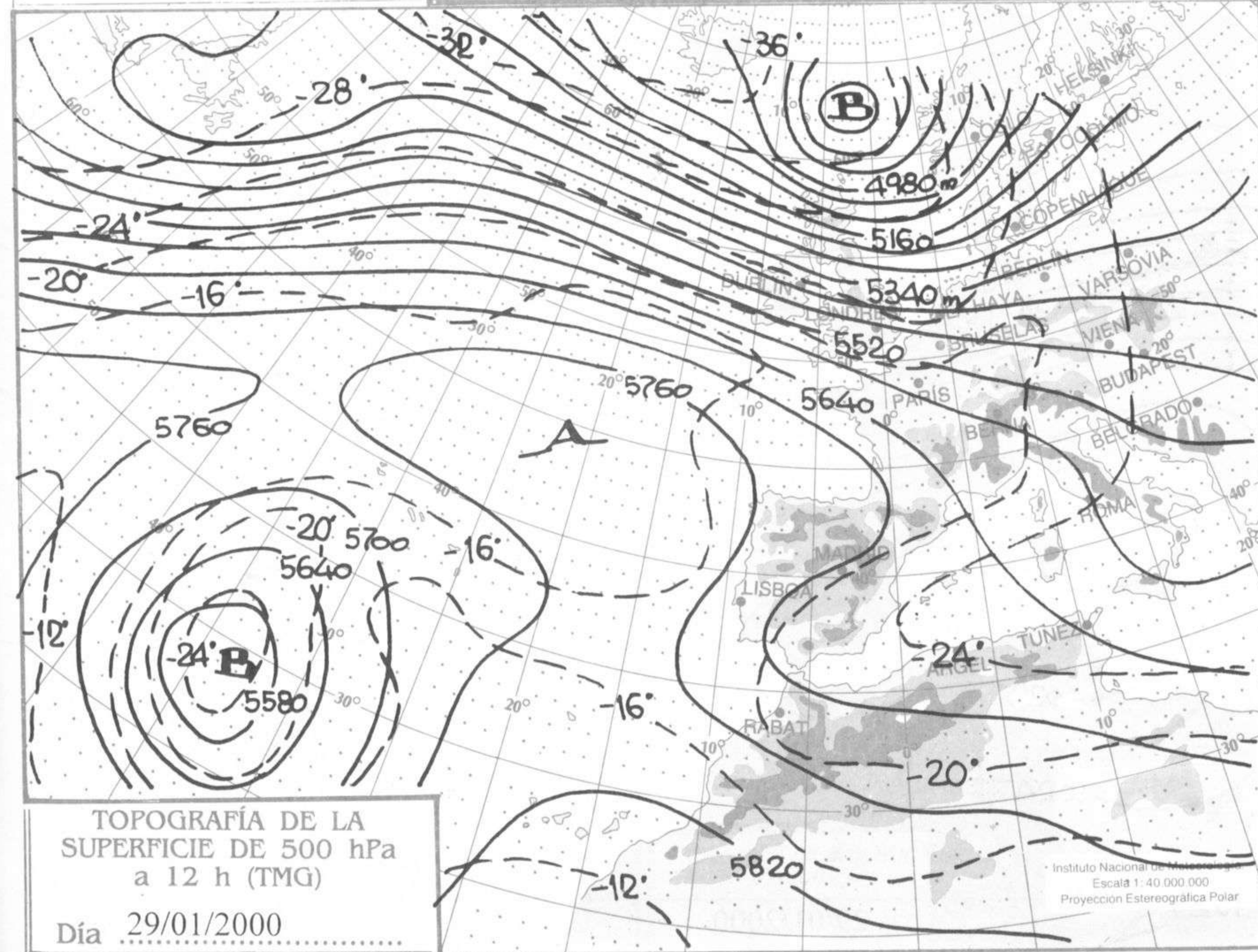
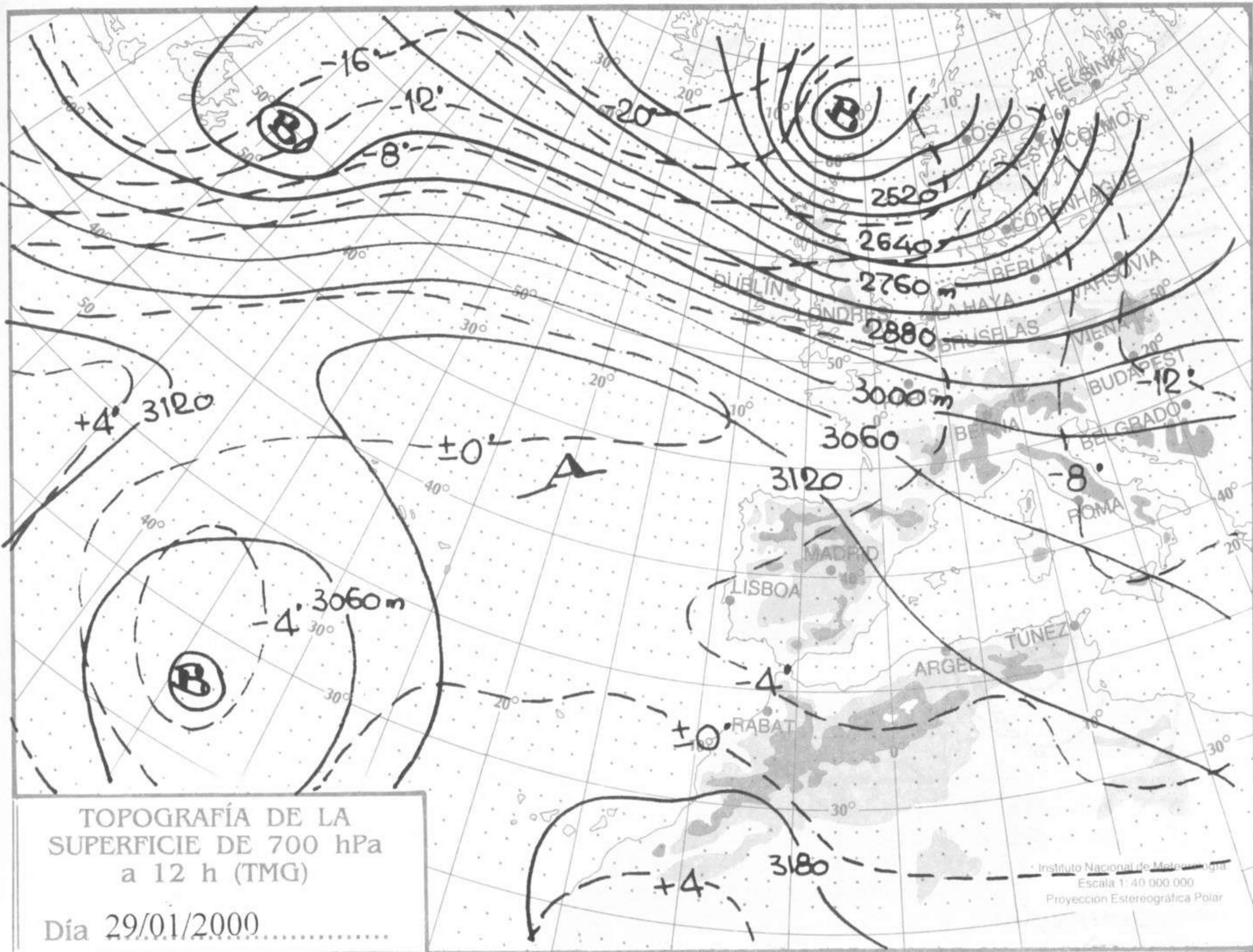
Número 30. Domingo 30 de enero de 2000

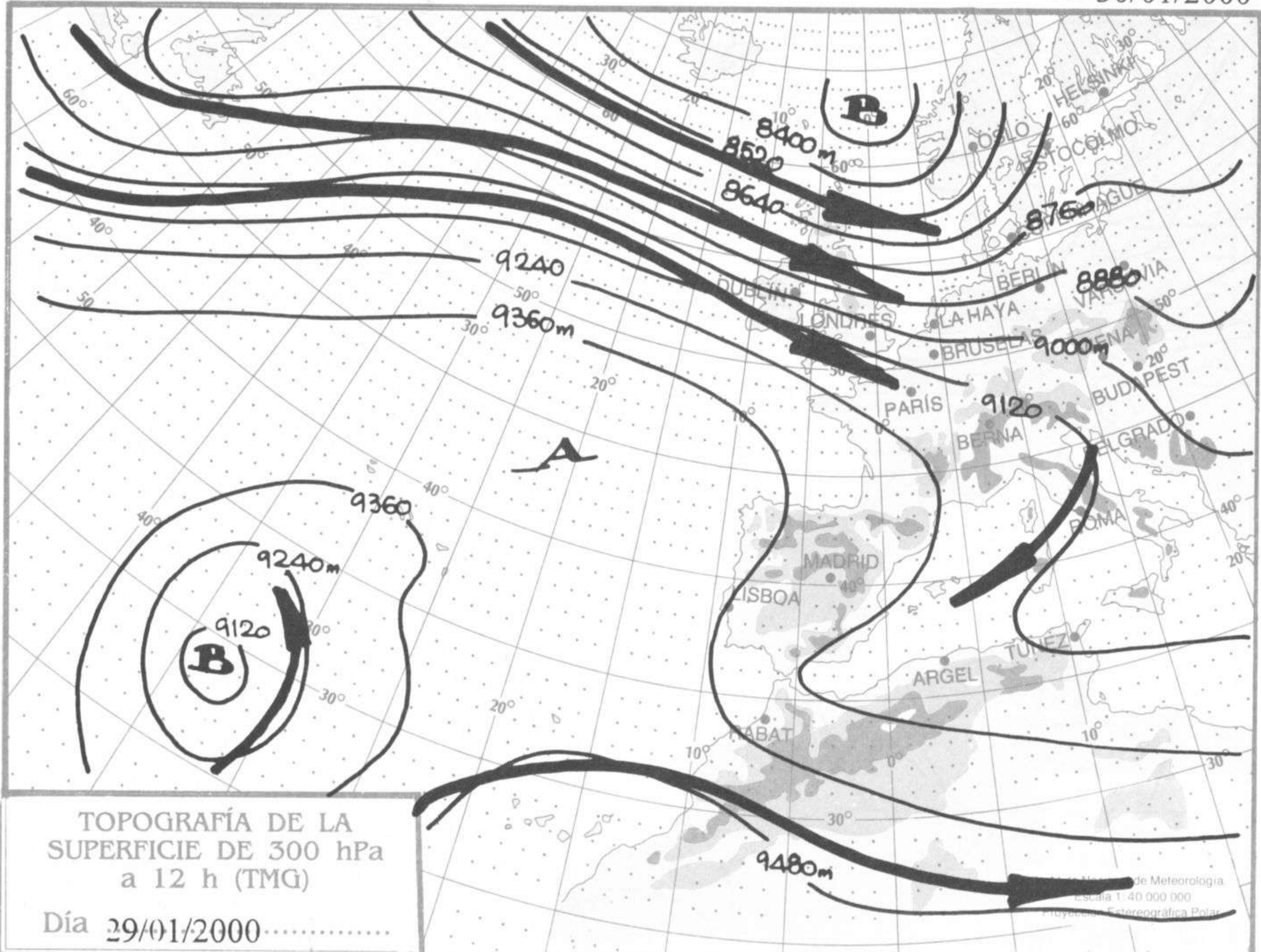
ESTACIONES	TEMPERATURA °C		PRECIPITACIÓN l/m2		HORAS DE SOL (3)	ESTACIONES	TEMPERATURA °C		PRECIPITACIÓN l/m2		HORAS DE SOL (3)
	MÁX (1)	MÍN (2)	DÍA (1)	NOCHE (2)			MÁX (1)	MÍN (2)	DÍA (1)	NOCHE (2)	
C.A. DE GALICIA						JAÉN	14,4	6,8			-
A CORUÑA	11,9	10,8	0,1	0,2	0,0	MÁLAGA	17,4	8,8			5,2
SANTIAGO DE COMPOSTELA	10,1	7,8			0,0	SEVILLA	17,9	6,1			9,3
LUGO	8,5	2,9			-	CIUDAD A. DE CEUTA					
OURENSE	12,4	7,9			-	CEUTA	16,9	13,8			-
PONTEVEDRA	12,8	7,4			2,2	CIUDAD A. DE MELILLA					
C.A. PRINCIPADO DE ASTURIAS						MELILLA	14,9	8,1			0,7
OVIEDO	14,0	4,6			2,3	C.A. DE EXTREMADURA					
C.A. DE CANTABRIA						BADAJOS	15,4	-0,2			8,5
SANTANDER	13,6	11,5			0,7	MÉRIDA	16,4	1,5			-
C.A. DEL PAÍS VASCO						CÁCERES	13,4	2,0			-
BILBAO	13,2	11,1			1,8	C.A. DE CASTILLA Y LEÓN					
SAN SEBASTIÁN	11,4	9,8			1,6	ÁVILA	8,5	-2,5			7,4
VITORIA	9,6	0,1			0,8	BURGOS	6,9	-1,9			1,5
C.A. DE LA RIOJA						LEÓN	10,5	0,4			9,0
LOGROÑO	-	3,5	-		5,0	PALENCIA	8,4	-1,6			-
C. FORAL DE NAVARRA						SALAMANCA	10,6	-4,1			7,7
PAMPLONA	11,5	7,1			3,7	SEGOVIA	9,5	-0,1			8,9
C.A. DE ARAGÓN						SORIA	10,9	-0,2			9,1
HUESCA	11,9	5,0	0,1		-	VALLADOLID	9,9	-1,2			6,4
TERUEL	10,5	-3,6			6,7	ZAMORA	11,4	-2,2			4,1
ZARAGOZA	13,1	7,0			8,9	C.A. DE CASTILLA-LA MANCHA					
C.A. DE CATALUÑA						ALBACETE	13,1	-1,4			6,6
BARCELONA	13,1	6,4			7,4	CIUDAD REAL	-	-0,9			-
GIRONA	14,9	0,1			6,8	CUENCA	12,2	0,2			-
LLEIDA	6,4	-0,4			1,4	GUADALAJARA	12,4	-4,1	0,1		-
TARRAGONA	15,4	7,6			-	TOLEDO	13,4	-1,1			6,4
C.A. DE LES ILLES BALEARS						C. DE MADRID					
PALMA DE MALLORCA	15,4	1,6			9,3	MADRID	12,8	-1,2			9,5
IBIZA	16,1	7,8			0,0	C.A. DE CANARIAS					
MAHÓN	16,4	7,5			9,0	LAS PALMAS DE GRAN CANARIA	23,1	18,1			0,6
C.A. VALENCIANA						FUERTEVENTURA	20,4	16,4			2,5
ALICANTE	16,9	6,5			8,3	LANZAROTE	-	16,4			3,3
CASTELLÓN	16,9	-			-	SANTA CRUZ DE TENERIFE	19,9	17,6			0,0
VALENCIA	18,1	6,1			9,0	EL HIERRO	19,9	18,9			-
C.A. DE LA REGIÓN DE MURCIA						LA PALMA	22,0	17,9			0,0
MURCIA	17,8	4,9			8,7	NOTA:					
C.A. DE ANDALUCÍA						(1) Las máximas y precipitaciones del día son de 06 a 18 (hora TMG) de ayer.					
ALMERÍA	16,8	8,5			6,4	(2) Las mínimas y precipitaciones de la noche son de 18 de ayer a 06 (hora TMG) de hoy.					
CÁDIZ	18,5	9,9			-	(3) Las horas de sol son de ayer.					
CÓRDOBA	17,5	1,5			8,6	Las unidades utilizadas son: °C para la temperatura y litros por metro cuadrado para la precipitación					
GRANADA	16,5	-0,6			8,1	Precipitación: Sin dato es cero. "ip": inapreciable. "-": Información no disponible					
HUELVA	19,1	4,9			-	Temperaturas y horas de sol: "-": Información no disponible					

INFORMACIÓN GENERAL A LAS 06 (hora TMG)

Durante las últimas 24 horas ha estado muy nuboso en Galicia, la cornisa cantábrica, Pirineos y Canarias, con algunas precipitaciones débiles y dispersas en Galicia, Cantábrico oriental y Pirineo occidental. Intervalos nubosos en el litoral mediterráneo andaluz. Poco nuboso o despejado en el resto. Se han producido brumas y bancos de niebla, localmente persistentes. Las temperaturas mínimas han tenido un ascenso notable en el Cantábrico oriental y área pirenaica, moderado en el tercio norte, y débil en el resto de la mitad norte y Baleares. Descenso débil en Andalucía y Canarias y sin cambios en el resto. Los vientos han sido moderados del W en el litoral Cantábrico, del N en el litoral de Cataluña y del E en Canarias.

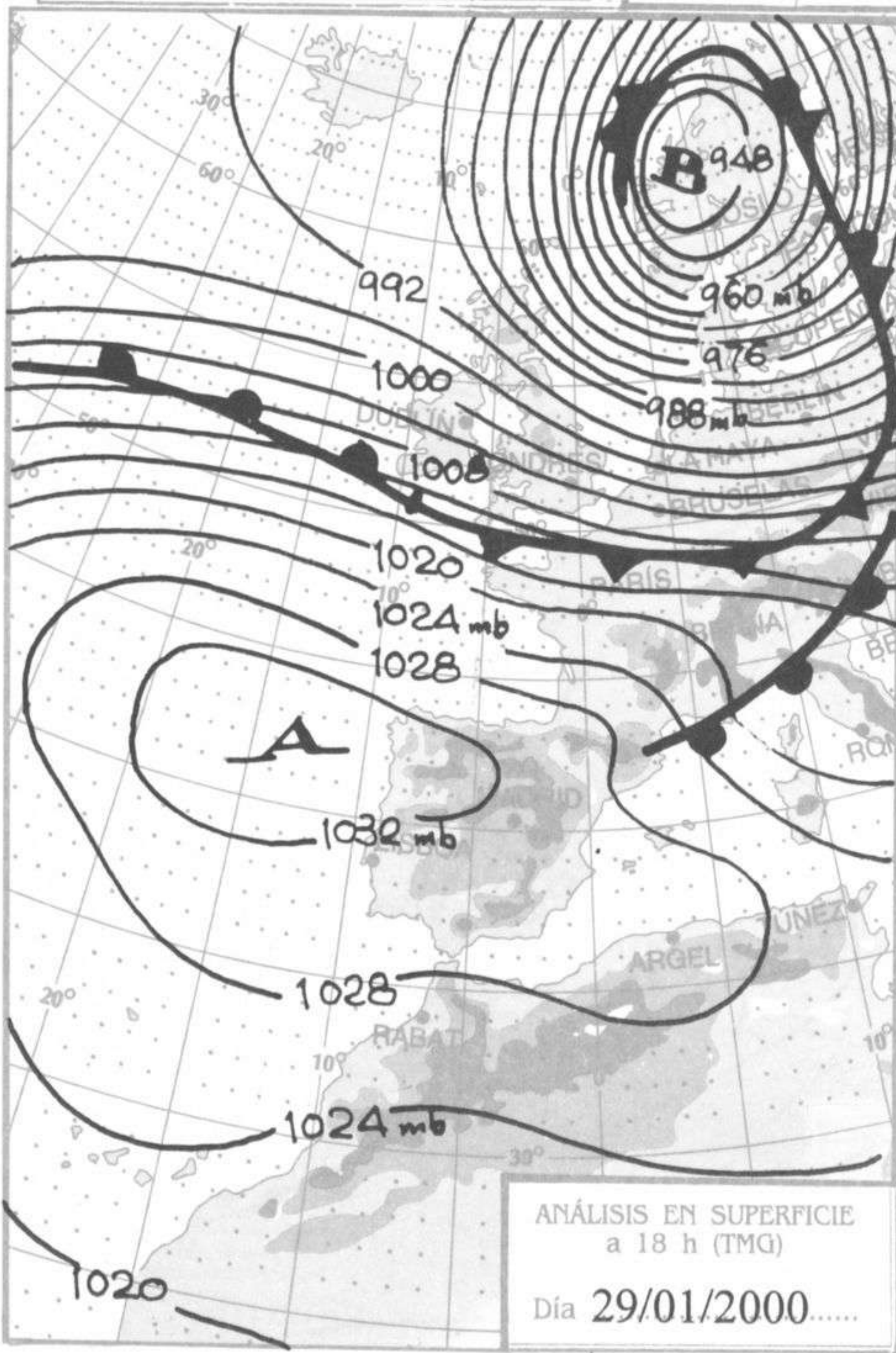






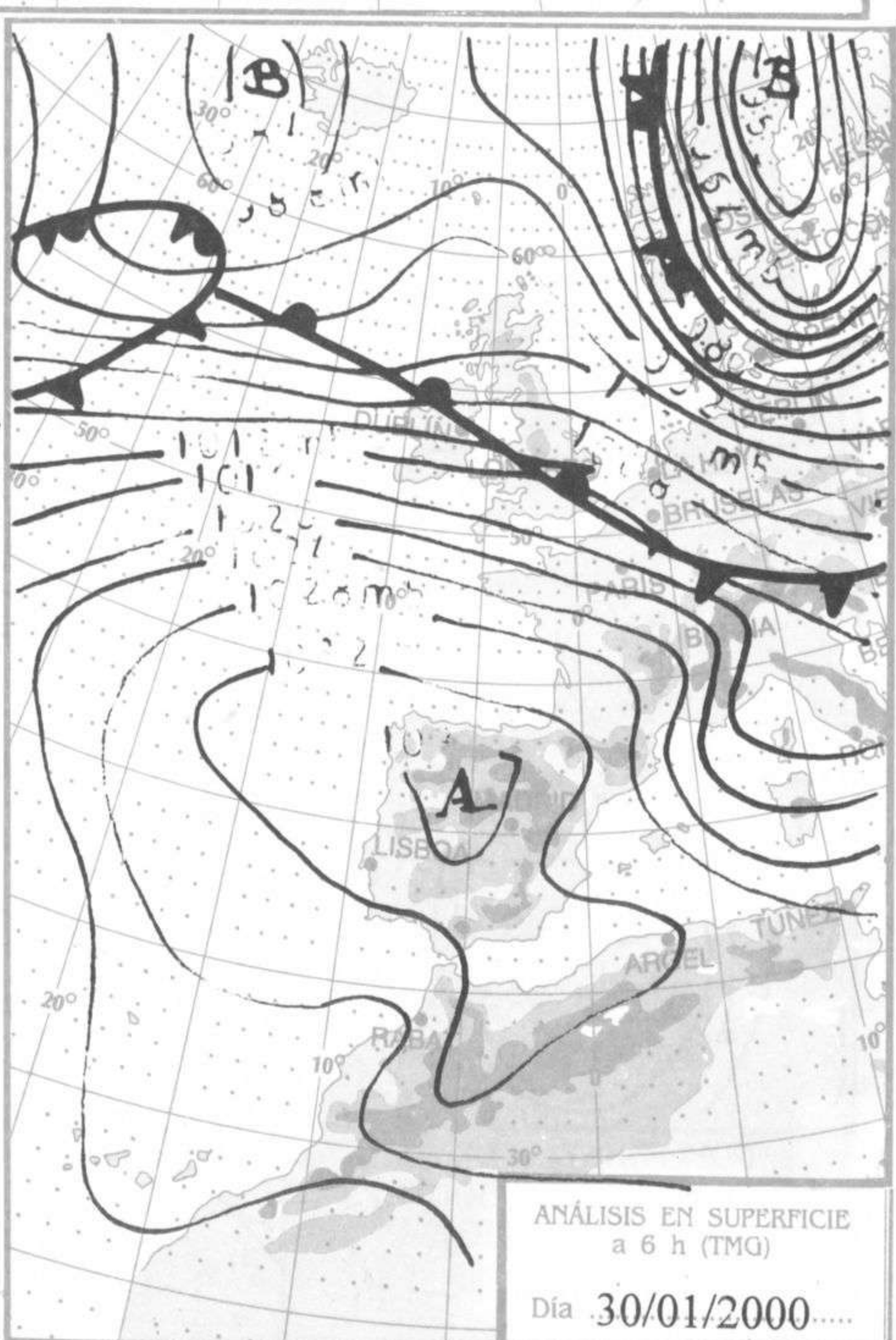
TOPOGRAFÍA DE LA SUPERFICIE DE 300 hPa a 12 h (TMG)

Día 29/01/2000.....



ANÁLISIS EN SUPERFICIE a 18 h (TMG)

Día 29/01/2000.....



ANÁLISIS EN SUPERFICIE a 6 h (TMG)

Día 30/01/2000.....