



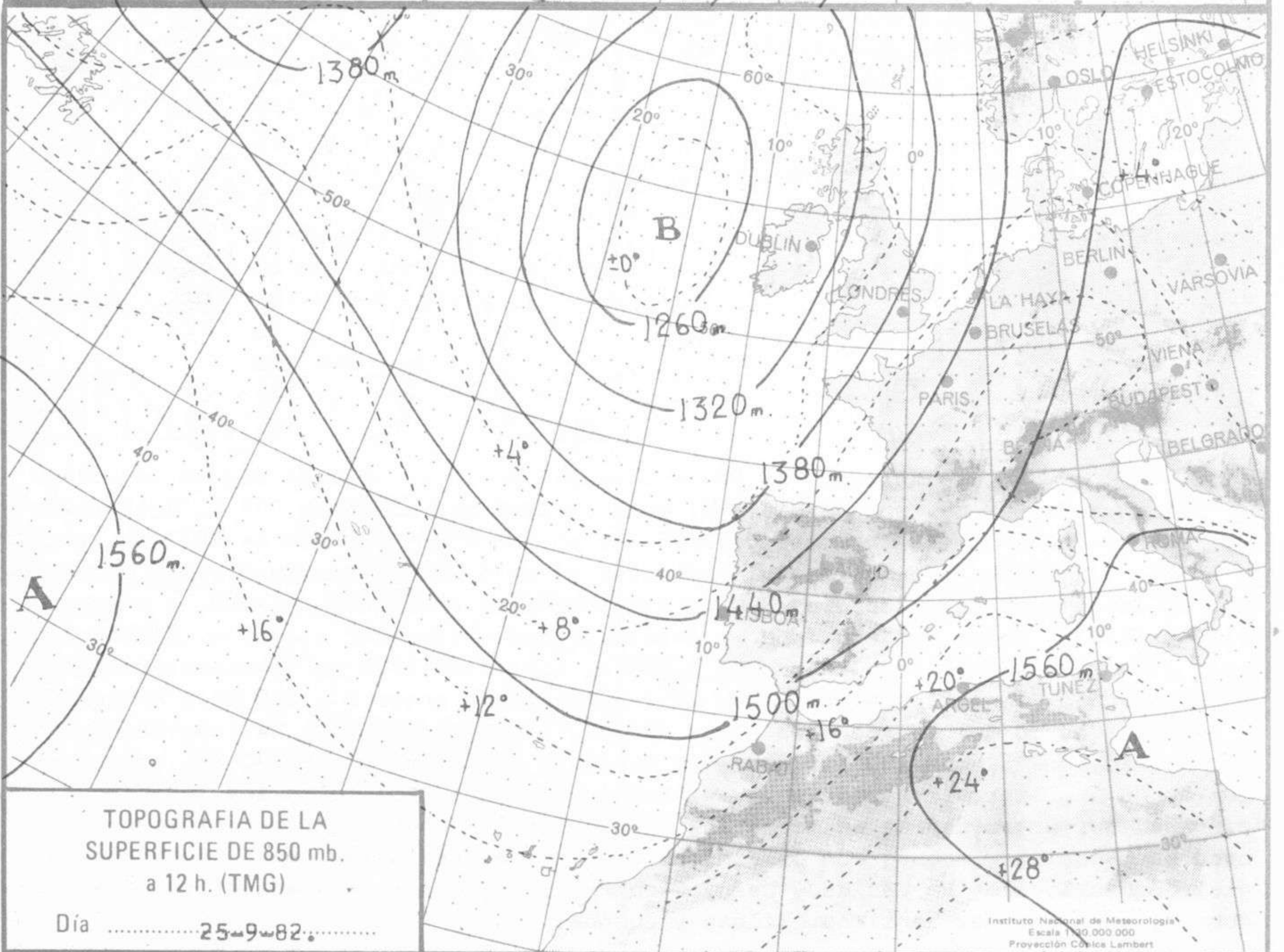
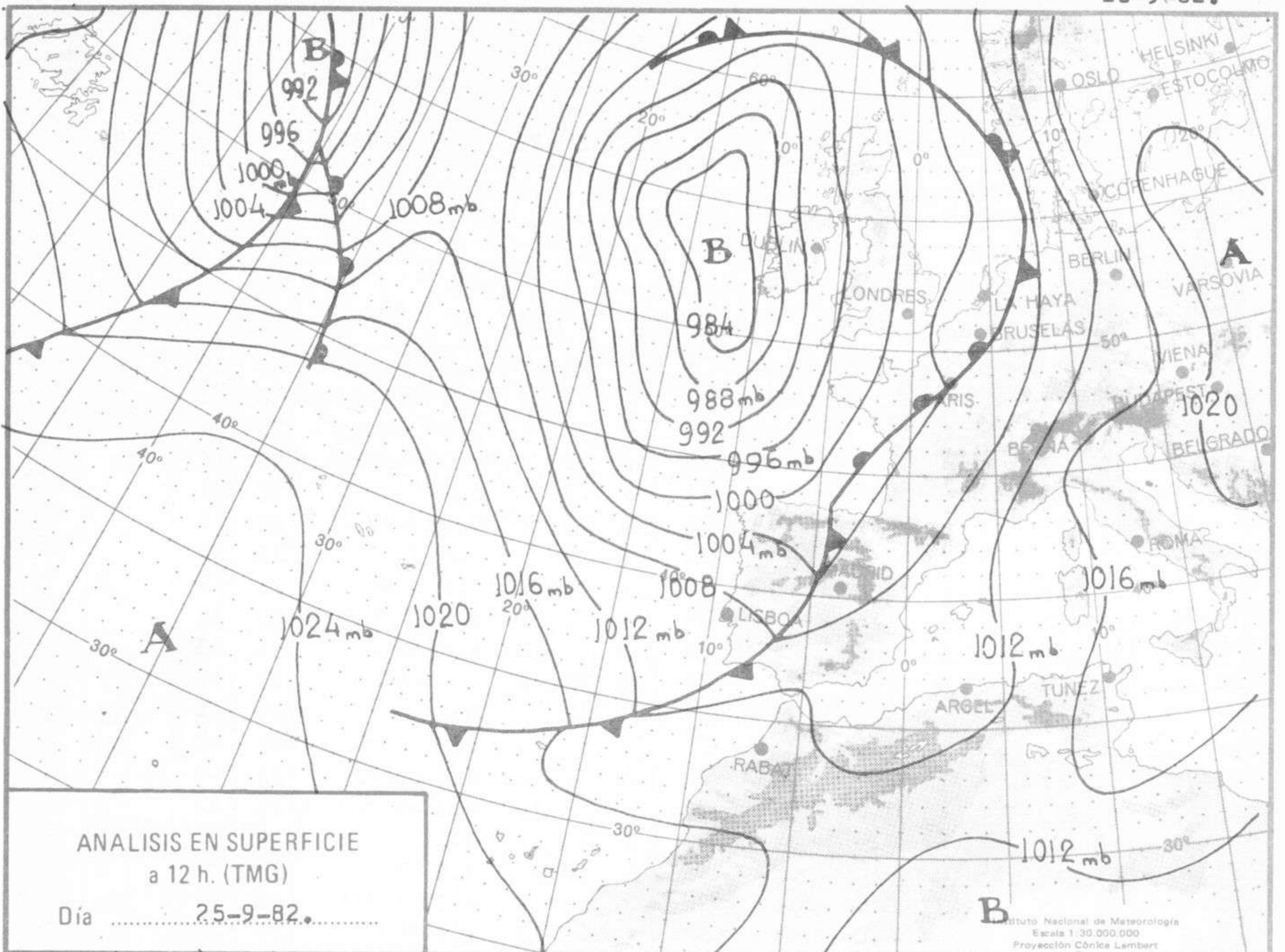
BOLETIN METEOROLOGICO DIARIO

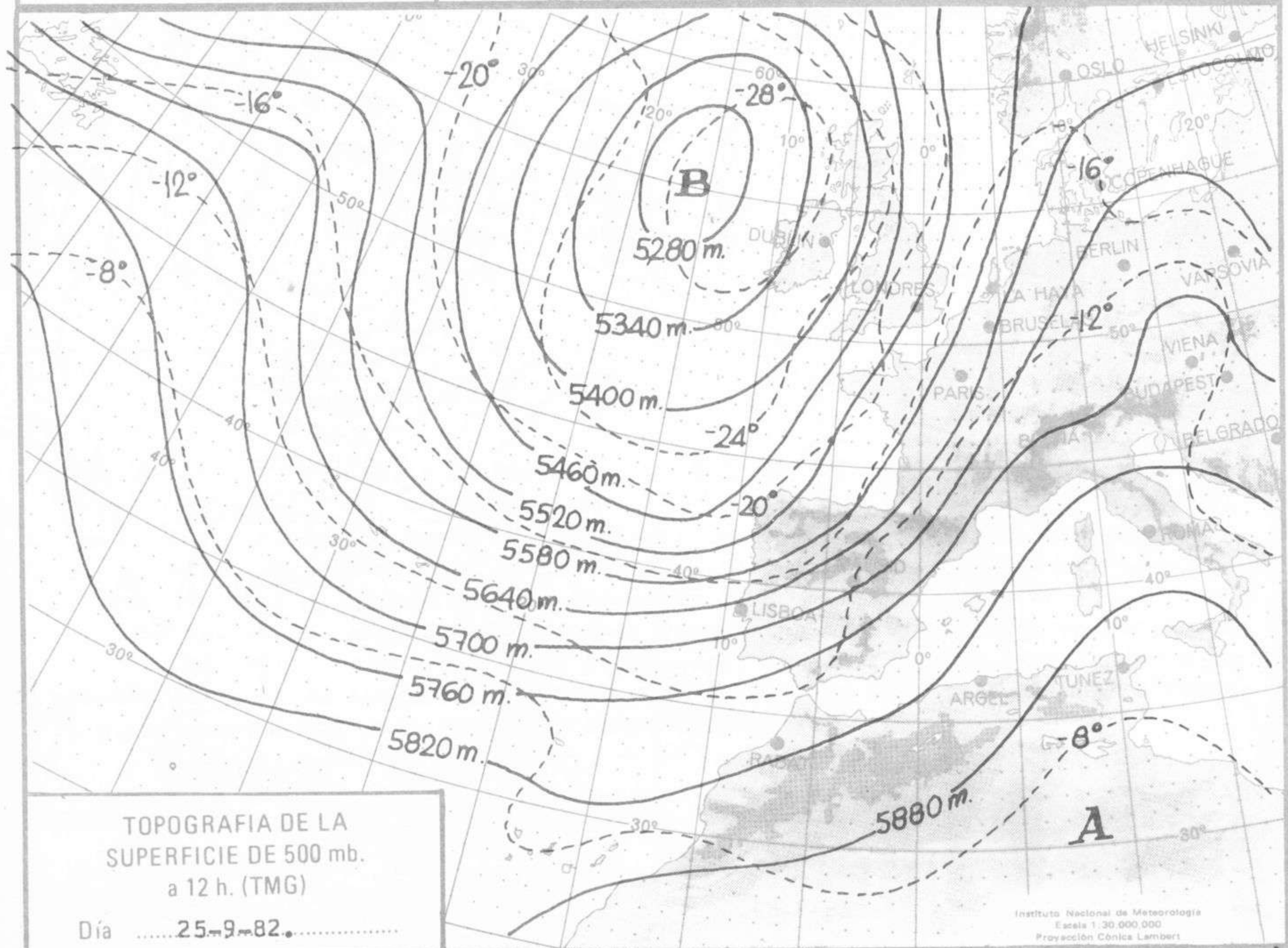
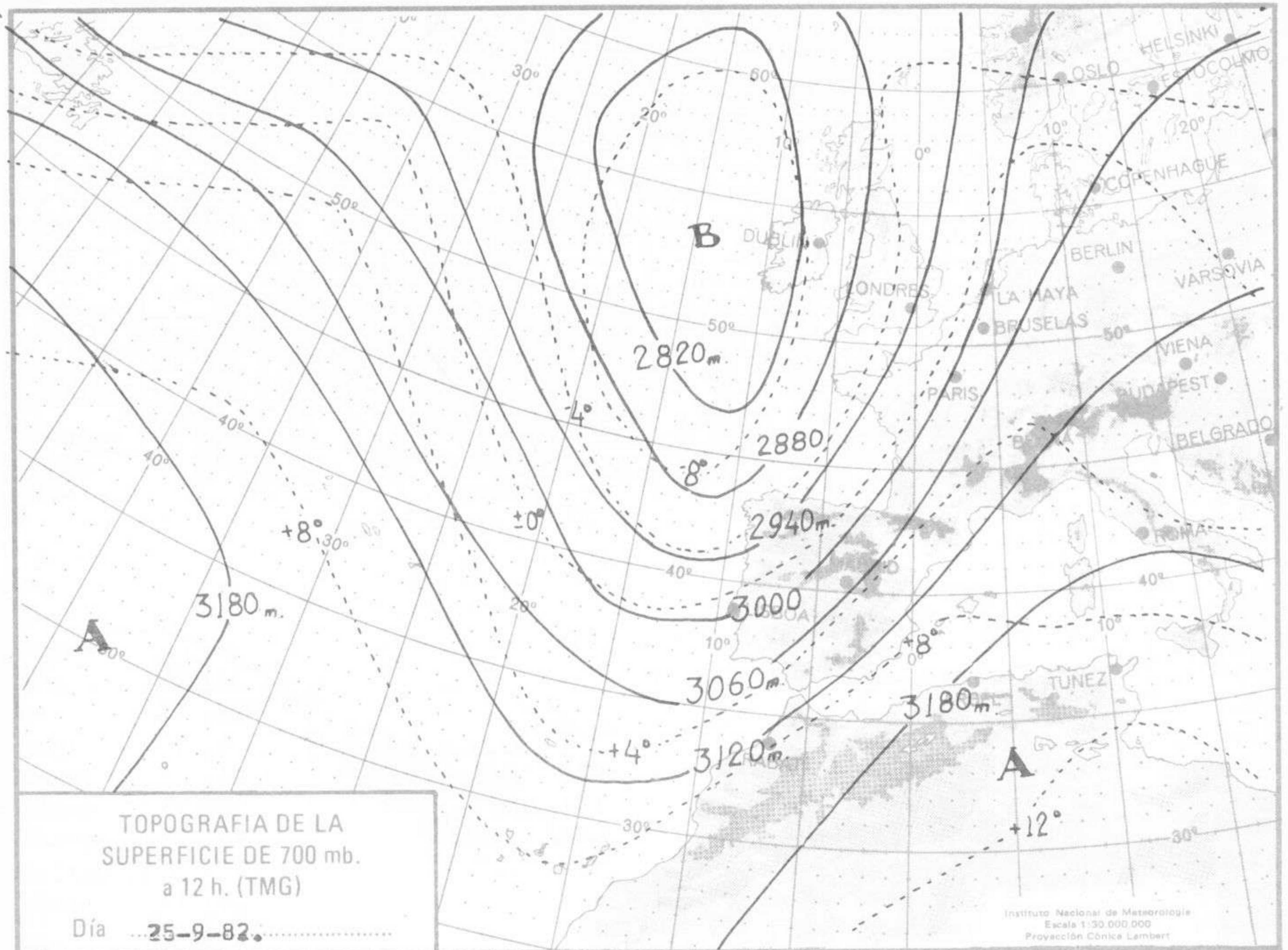
MADRID, DOMINGO 26 de SEPTIEMBRE de 1.982. Núm. 269.

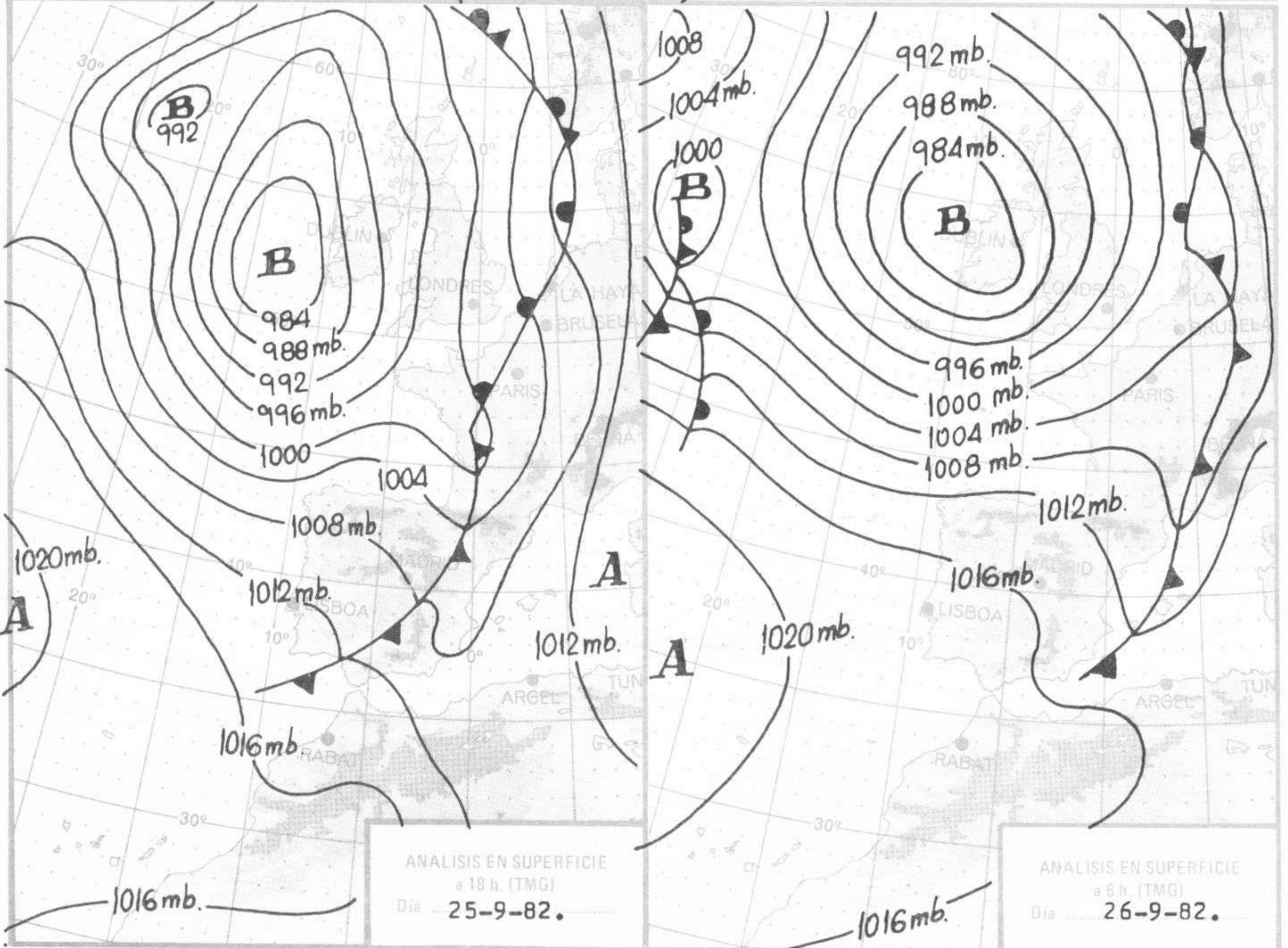
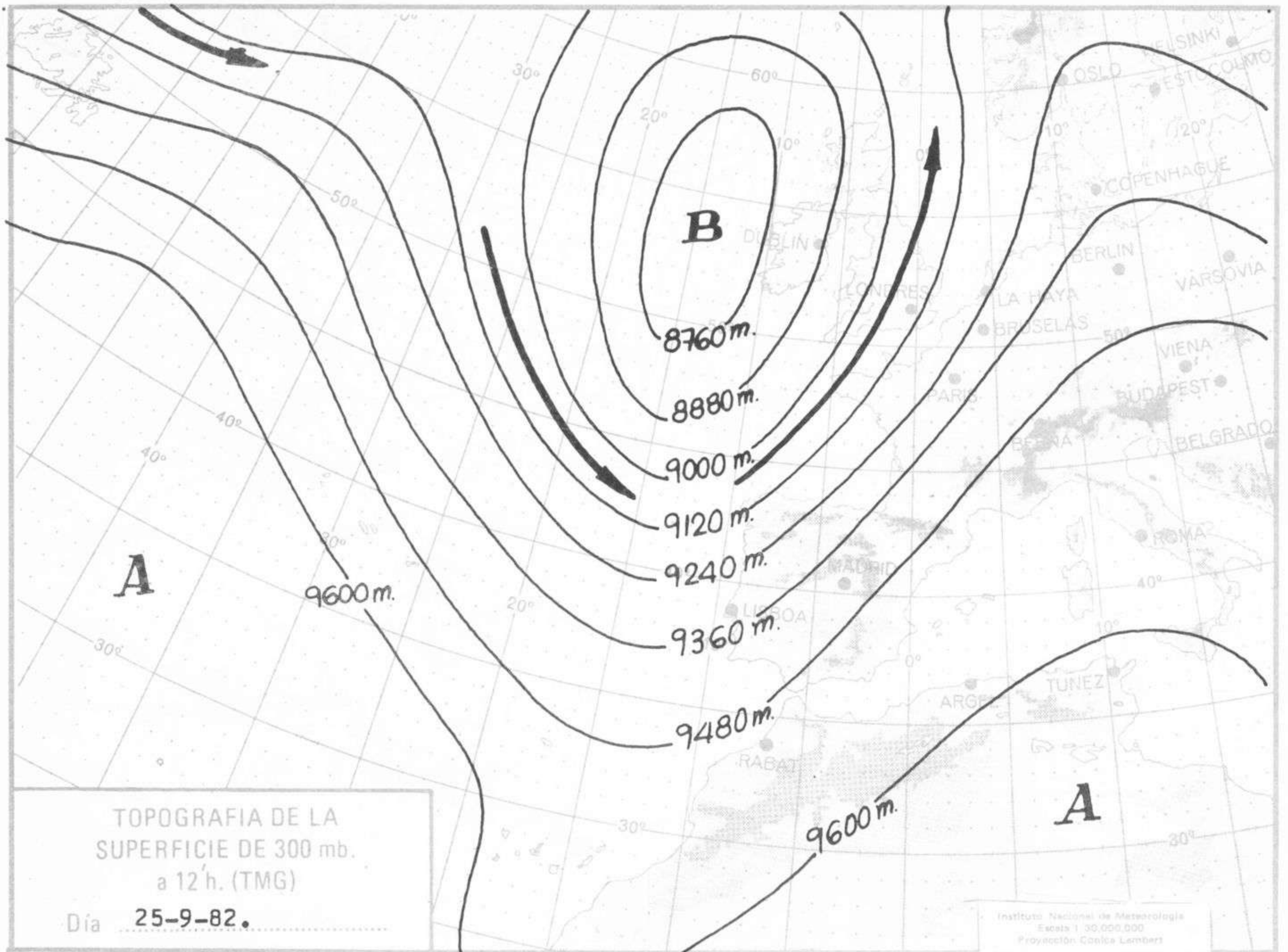
Sec. de Publicaciones del Instituto Nacional de Meteorología, Ciudad Universitaria, Apartado de Correos 285, Madrid (España)
Teléf.: *(341) (91) 244 35 00 - Fonometeo Madrid (información local zona Centro): 094 - Fonometeo España: (91) 232 69 40

Estaciones	Temperatura		Precipitación		Horas de sol	Estaciones	Temperatura		Precipitación		Horas de sol	Estaciones	Temperatura		Precipitación		Horas de sol	
	Máx.	Mín.	Día	Noche			Máx.	Mín.	Día	Noche			Máx.	Mín.	Día	Noche		
La Coruña ...	16	12	9	6	3.0	Navacerrada	8	-1	57	3	0.0	Castellón ...	29	19		ip	8.6	
Monteventoso	16	8	13	2		Madrid/Barajas	21	8	9	4	0.0	Valencia (A)	30	17			9.4	
El Ferrol ...	18	12	9	ip		Madrid (C.Un.)	20	5	10	4	0.0	Valencia ...	29	16			9.1	
Lugo (P.C.) ...	15	7	8	2	1.3	Madrid (Retiro)	20	6	10	4	0.0	Alicante (A)	30	18			8.8	
Santiago de C.	14	10	17	6	1.5	Guadalajara...	21	7	7	8	0.0	Alicante ...	28	17			10.0	
Pontevedra ...	17	11	11	26	3.0	Toledo ...	25	8	13	2	0.0	Murcia (A) ...	32	19			8.5	
Vigo (A) ...	15	10	14	2	2.3	Cuenca ...	20	7	2	6	2.0	Murcia ...	32	19			9.3	
Vigo ...	17	12	16	2	3.1	Molina de A.	20	6	4	13	5.4	Cartagena ...	25	19				
Orense ...	17	10	2	8	1.9	Ciudad Real	23	8	2	4	4.1	San Javier ...	30	21			7.2	
Ponferrada ...	16	8	2	1	0.7	Albacete (A)	28	8		ip	9.0	Sevilla (A) ...	25	11	6	5	2.3	
Avilés (A) ...	18	12	1		0.2	Cáceres ...	18	10	20	2		Córdoba (A)	27	10	1	7	1.7	
Gijón ...	X	12	X		0.0	Badajoz (A)	20	9	12		0.2	Jaén ...	27	11		16	6.0	
Oviedo ...	16	10	ip		0.6	Vitoria (A) ...	18	8	14	3	0.0	Granada (A)	21	11		ip	7.7	
Santander (A)	19	12	8	2	0.0	Logroño ...	23	10	8	ip	0.0	Huelva ...	23	13	14		0.0	
Santander ...	18	13	8	2	0.0	Logroño (A)	23	10	7	ip	0.0	Jerez de la F.(A)	25	12		7	2.4	
Bilbao (A) ...	17	12	4	6	0.0	Pamplona ...	22	10	25	8	0.0	Cádiz ...	X	15	11	1	3.4	
San Sebastián	21	11	19	3	0.0	Huesca (A) ...	26	10	ip	12	7.9	Tarifa ...	24	16		4	7.5	
S.Sebastián (A)	19	12	16	3	0.0	Daroca ...	25	8	ip	4	8.0	Málaga (A) ...	29	17		ip	6.9	
León (A) ...	13	X	3		0.0	Zaragoza (A)	32	13	1	4	6.7	Almería (A)	29	20			8.6	
Zamora ...	15	8	24		0.7	Zaragoza ...	30	13		3		Palma de M.(A)	30	19			8.8	
Palencia ...	14	7	26	ip	0.0	Calamocha ...	25	7		4	8.1	Mahón (A) ...	27	23			9.0	
Burgos (A) ...	14	6	45	4	0.0	Teruel ...	24	8		5		Ibiza (A) ...	28	22			8.2	
Burgos ...	14	6	47	2	0.0	Lérida ...	28	12		16	8.6	S.C.de Tenerife	28	22			8.5	
Valladolid (A)	14	6	33	ip	0.5	Gerona (A) ...	26	21			8.6	Tenerife Norte(A)	25					
Valladolid ...	15	7	38	1	0.5	Barcelona ...	26	19				Tenerife Sur (A)	28	20			6.4	
Soria ...	16	5	12	5	0.0	Barcelona (A)	27	20			5.6	Izaña ...	14	8			10.8	
Salamanca ...	16	7	31	1	X	Reus (A) ...	25	15			6.0	Las Palmas (A)	26	21			1.4	
Salamanca (A)	15	7	30	2	1.0	Tarragona ...	26	16		ip	7.5	Fuerteventura(A)	28	21	ip		2.9	
Avila ...						Tortosa ...	30	16		ip	1.3	Lanzarote (A)	28	20		ip	4.9	
Segovia ...	17	5	17	10	0.0	Montseny ...	15					La Palma (A)	26	21			5.9	
NOTA.— Las máximas y precipitaciones (día) son de 06 a 18 (TMG) de ayer. Las mínimas y las precipitaciones (noche) son de 18 (TMG) de ayer a 06 (TMG) de hoy. Las horas de sol son de ayer.													Hierro (A) ...	25				
													Ceuta ...	26	15		6	8.8
													Melilla ...	26	19			7.3

INFORMACION GENERAL. - Borrasca de 980 mb. en 52° N 12° W; otra de 995 mb. en 52° N 29° W; otra de 990 mb. en 66° N 57° W; otra de 1008 mb. en 58° N 39° E. Anticiclón de 1029 mb. en 33° N 40° W; otro de 1025 mb. en 50° N 25° E; otro de 1027 mb. en 68° N 25° E. El frente frío que atraviesa España alcanzó el Mediterráneo desde el Estrecho a Cataluña. Madrid isocero 2900 m. inestabilidad entre 3000 y 4800; y entre 6100 y 7250 m. Palma isocero 4000 m. inestabilidad entre 1300 y 1750 m. Lisboa isocero 2700 m. inestabilidad entre 300 y 850 m. Gibraltar 3700 m. inestabilidad entre 5750 y 9500 m. Tenerife isocero 4200 m. inestabilidad entre 0 y 600 m; y entre 3150 y 4200 m. Chorro del NW. con 100 Kt. a 300 mb. sobre Lisboa, del SW. con 95 Kt. sobre Madrid; del S. con 100 Kt. sobre el Canal de la Mancha y con 130 Kt. sobre el centro de Inglaterra. Vaguada sobre el tercio Occidental de la Península. Circulación del SW. sobre España en todos los niveles. En la noche de hoy, estuvo poco nuboso en Canarias y nuboso con precipitaciones dispersas en las demás regiones; registrándose 16 l/m² en Lérida y Jaén, 8 en Pamplona, Orense y Guadalajara, 7 en Córdoba, y 6 en Coruña, Santiago, Bilbao y Cuenca.







Imp. Sección de Publicaciones del Instituto Nacional de Meteorología