



BOLETIN METEOROLOGICO DIARIO

MADRID, VIERNES 22 de MAYO de 1.981. Núm. 142.

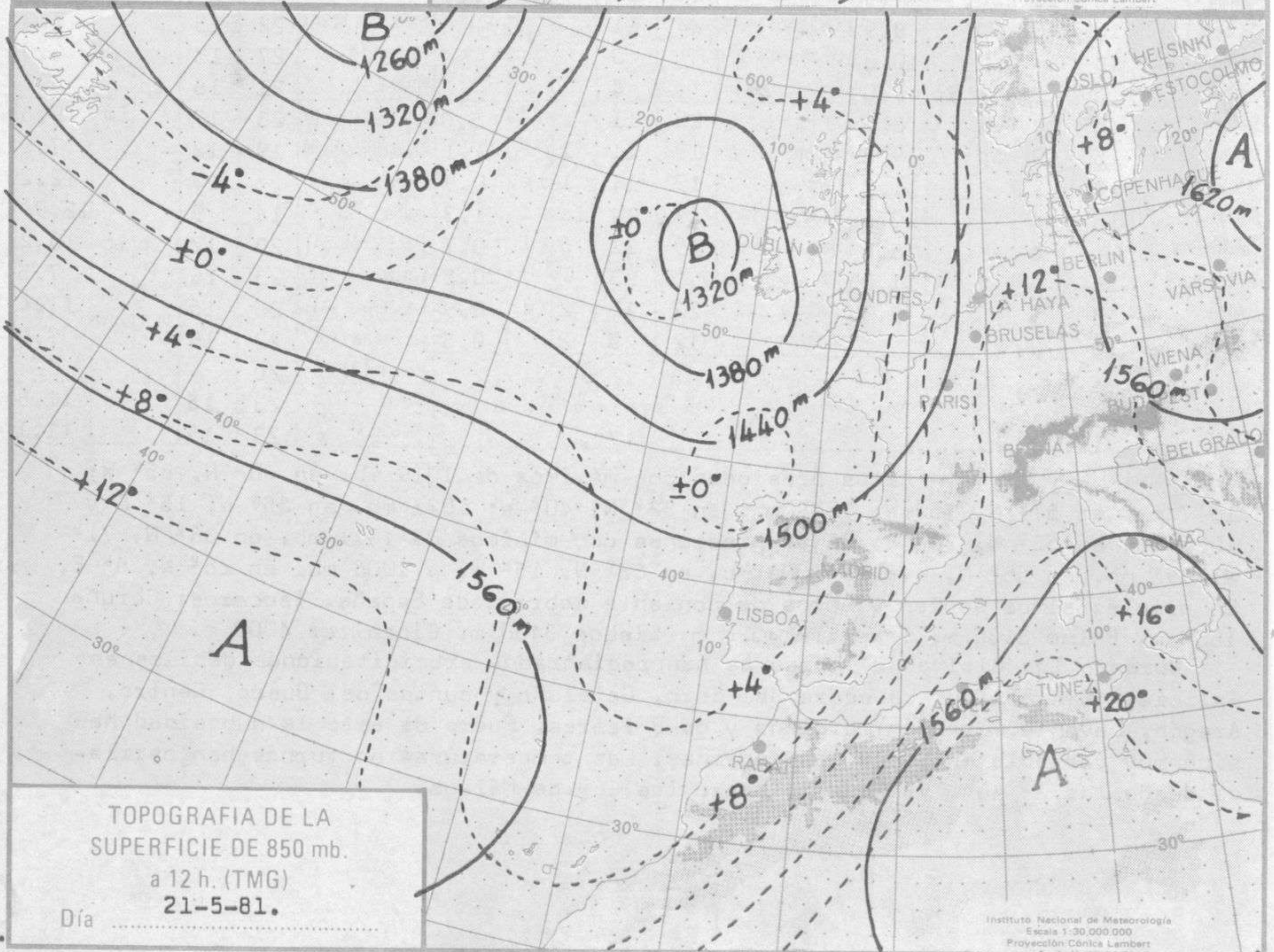
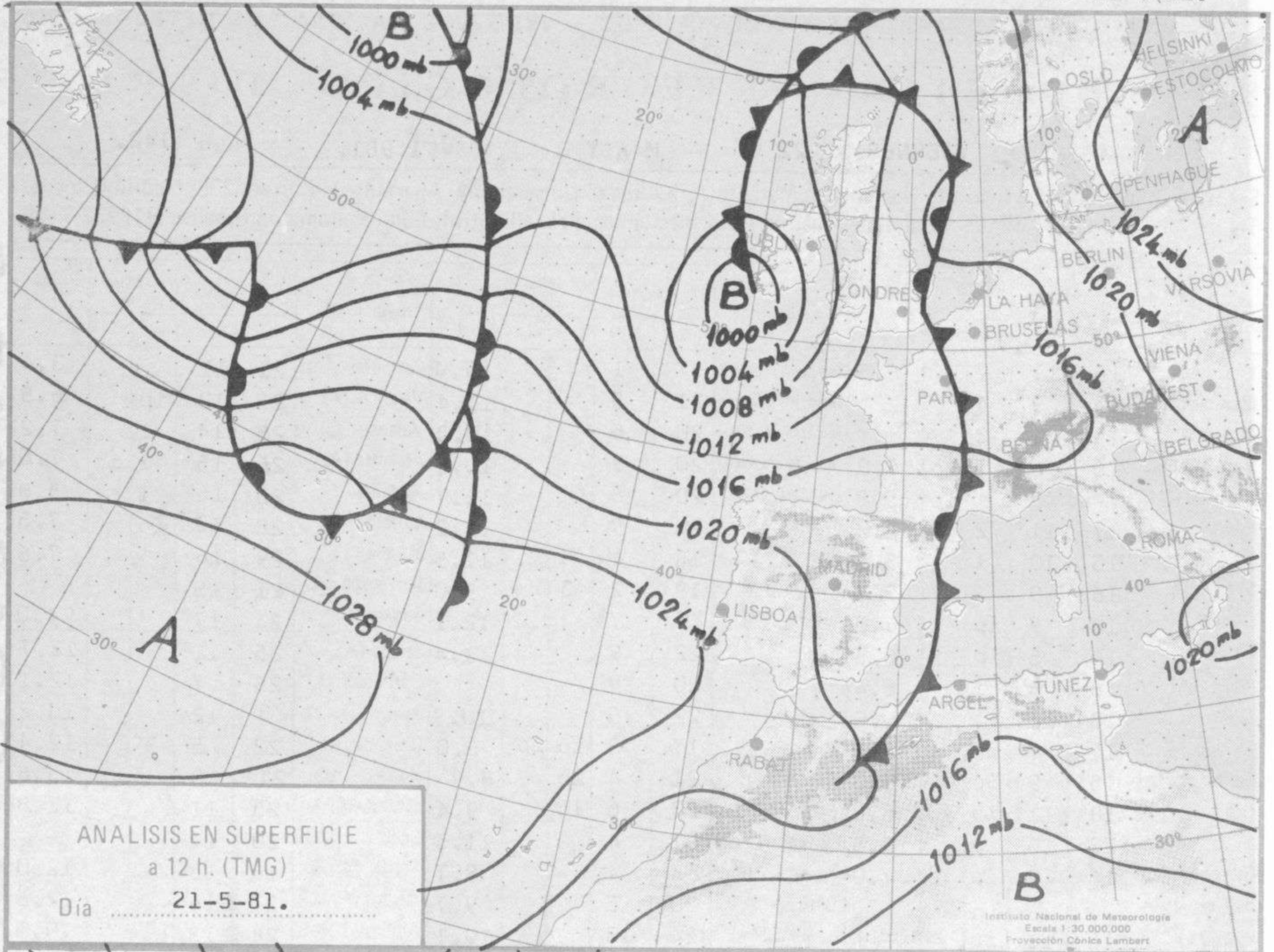
Sec. de Publicaciones del Instituto Nacional de Meteorología, Ciudad Universitaria, Apartado de Correos 285, Madrid (España)
Teléf.: *(341) (91) 244 35 00 - Fonometeo Madrid (información local zona Centro): 094 - Fonometeo España: (91) 232 69 40

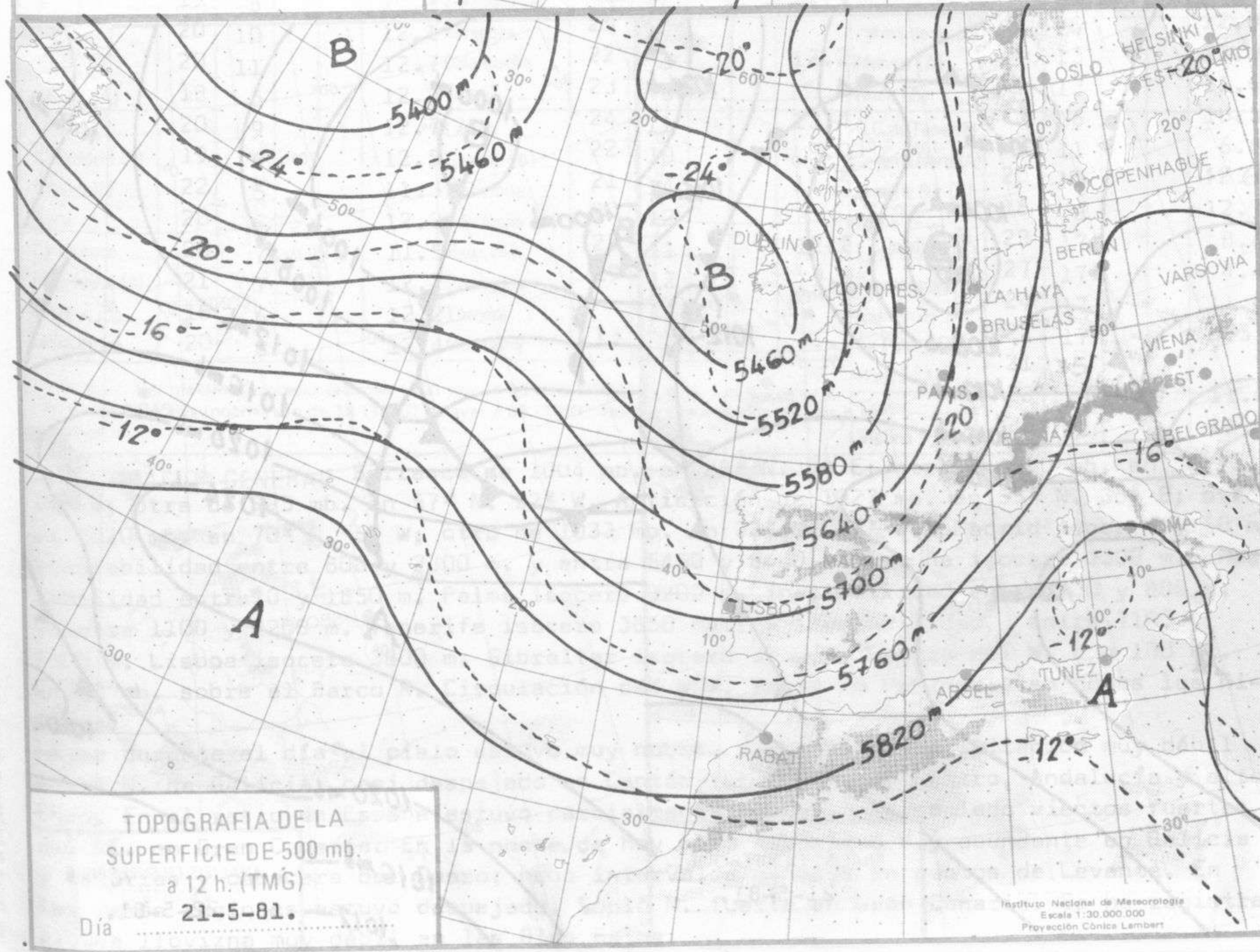
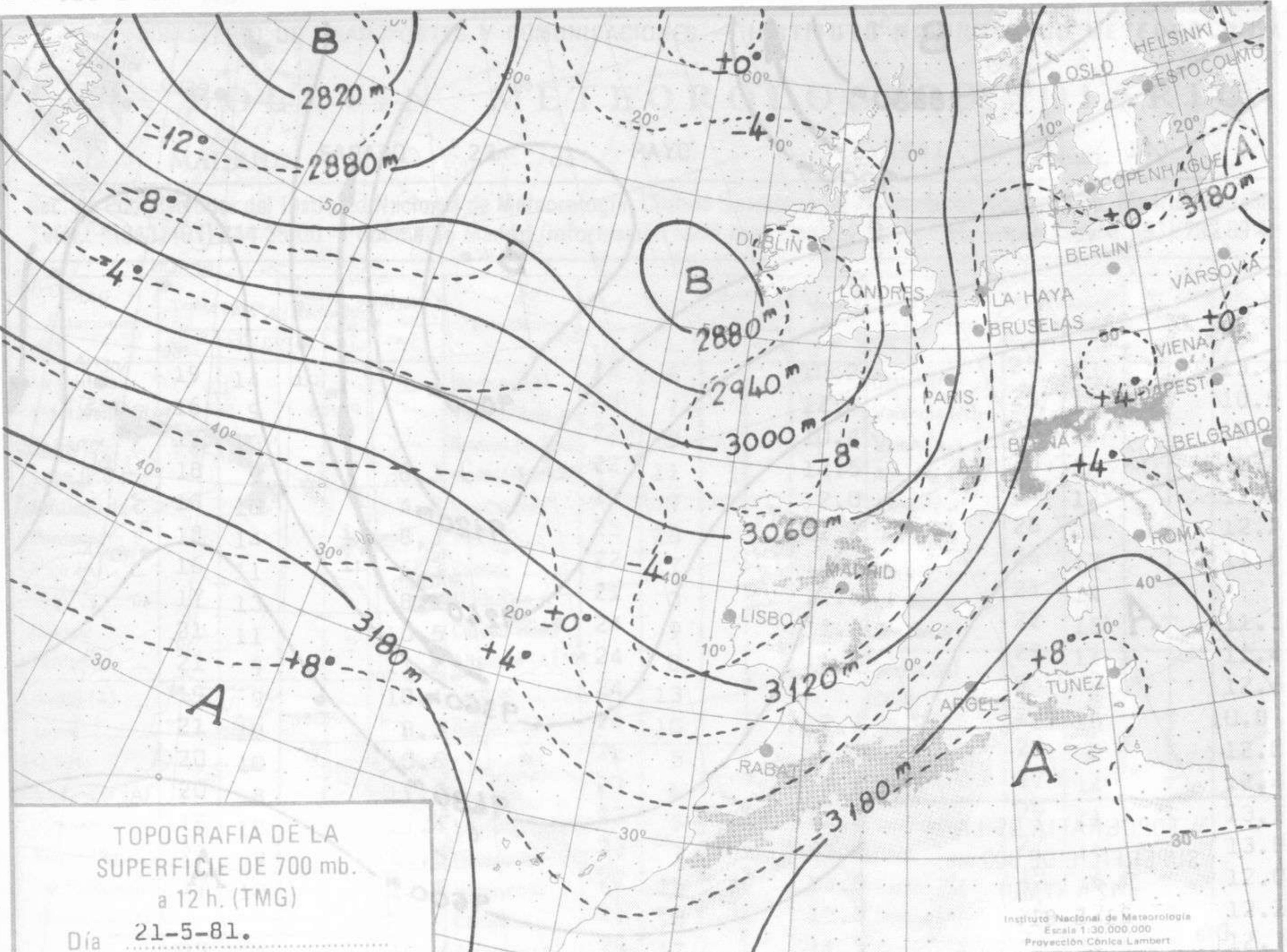
Estaciones	Temperatura		Precipitación		Horas de sol	Estaciones	Temperatura		Precipitación		Horas de sol	Estaciones	Temperatura		Precipitación		Horas de sol
	Máx.	Mín.	Día	Noche			Máx.	Mín.	Día	Noche			Máx.	Mín.	Día	Noche	
La Coruña ...	16	11	7		6.5	Navacerrada	7	1			7.4	Castellón ...	21	12			3.4
Monteventoso	14	9	4			Madrid/Barajas	21	5			11.4	Valencia (A)	25	12	ip		6.5
El Ferrol ...	16	11	3			Madrid (C.Un.)	20	5			10.3	Valencia ...	23	14	1		7.2
Lugo (P.C.) ...	16	6	1	ip	6.9	Madrid (Retiro)	20	9			10.5	Alicante (A)	26	15	1	ip	7.6
Santiago de C.		9		ip	5.8	Guadalajara...	20	6			11.7	Alicante ...	26	16	1		5.8
Pontevedra ...	17	11	2		6.2	Toledo ...	20	9			12.2	Murcia (A) ...	28	13	ip		7.5
Vigo (A) ...	15	10	1		5.5	Cuenca ...	18	4			11.5	Murcia ...	29	16			7.6
Vigo ...	16	9			9.5	Molina de A.	19	2	3		9.0	Cartagena ...	21	15			
Orense ...	18	9	ip		8.0	Ciudad Real	20	7			12.1	San Javier ...	24	17			4.0
Ponferrada ...	16	5	ip		6.5	Albacete (A)	22	9			11.4	Sevilla (A) ...	25	11			12.7
Avilés (A) ...	16	8	1	1	6.4	Cáceres ...	20	9				Córdoba (A)	25	7			12.1
Gijón ...	18	11	1		6.0	Badajoz (A)	22	9			10.9	Jaén ...	23	12			10.2
Oviedo ...	17	7	ip	1	8.4	Vitoria (A) ...	17	3	ip	ip	6.0	Granada (A)	22	5			12.4
Santander (A)	18	9	ip		7.0	Logroño ...	21	4	ip		8.9	Huelva ...	21	13			13.6
Santander ...	18	11	ip	ip	6.8	Logroño (A)	20	6	ip		9.4	Jerez de la F.(A)	23	11			12.8
Bilbao (A) ...	22	10	ip		5.5	Pamplona ...	21	4			11.5	Cádiz ...	20	14			
San Sebastián	16	9	ip		7.0	Huesca (A) ...	22	4			10.7	Tarifa ...	18	15			12.0
S.Sebastián (A)						Daroca ...	20	5			9.7	Málaga (A) ...	27	16			12.6
León (A) ...	15	4	ip		8.8	Zaragoza (A)	24	10			10.1	Almería (A)	24	13			10.0
Zamora ...	16	6	ip		8.9	Zaragoza ...	24	11				Palma de M.(A)	22	15			7.3
Palencia ...	16	7	ip		10.3	Calamocha ...		0				Mahón (A) ...	27	13	6		3.0
Burgos (A) ...	15	1	1	ip	9.0	Teruel ...		4				Ibiza (A) ...	21	16	ip		8.2
Burgos ...	16	4	1		8.3	Lérida ...	20	11			5.0	S.C.de Tenerife	23	17	ip		9.5
Valladolid (A)	15	3	ip		9.8	Gerona (A) ...	19	11	1		1.1	Tenerife Norte(A)	19	12			7.0
Valladolid ...	18	2			11.0	Barcelona ...	19	14	1	ip	0.9	Tenerife Sur (A)		17			12.2
Soria ...	16	4			10.6	Barcelona (A)	19	14	ip	1	1.3	Izaña ...	14	9			12.9
Salamanca ...	16	4			8.6	Reus (A) ...	19	11	5	1	0.7	Las Palmas (A)	23	17	ip	ip	10.2
Salamanca (A)	16	4	1		11.5	Tarragona ...		13			0.5	Fuerteventura(A)	23	16			7.5
Avila ...	13	5			9.7	Tortosa ...	22	12	2	1	0.9	Lanzarote (A)	26	16			11.4
Segovia ...	15	6				Montseny ...	12	5	2		0.5	La Palma (A)	22	18			9.0
												Hierro (A) ...	20				
												Ceuta ...	23	15			11.6
												Melilla ...	23	15			11.1

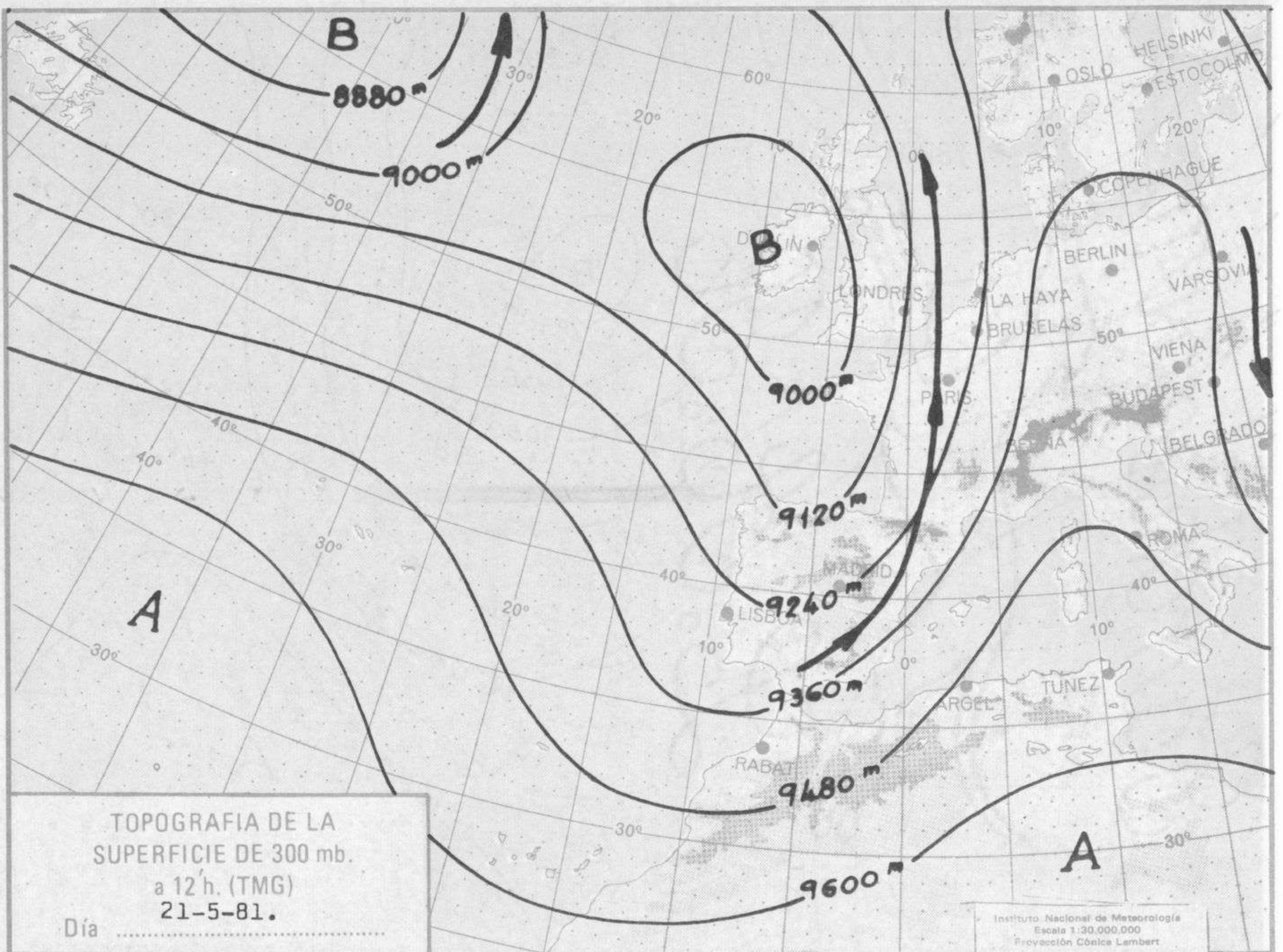
NOTA.— Las máximas y precipitaciones (día) son de 06 a 18 (TMG) de ayer. Las mínimas y las precipitaciones (noche) son de 18 (TMG) de ayer a 06 (TMG) de hoy. Las horas de sol son de ayer.

INFORMACION GENERAL.— Altas presiones con máximos de 1019 mb. en 36° N, 85° W; 1017 mb. en 57° N, 75° W; 1029 mb. en 32° N, 40° W; 1021 mb. en 35° N, 15° E y 1026 mb. en 53° N, 26° E. Bajas presiones con mínimos de 1011 mb. en 36° N, 71° W; 995 mb. en 58° N, 44° W; 1003 mb. en 55° N, 15° W. y 1006 mb. en 25° N, 5° E. En niveles altos soplan vientos de Poniente sobre toda España. Isoceros: Coruña 1800 m. Palma 3130 m. Tenerife 4520 m. Lisboa 3430 m. Gibraltar 4000 m.

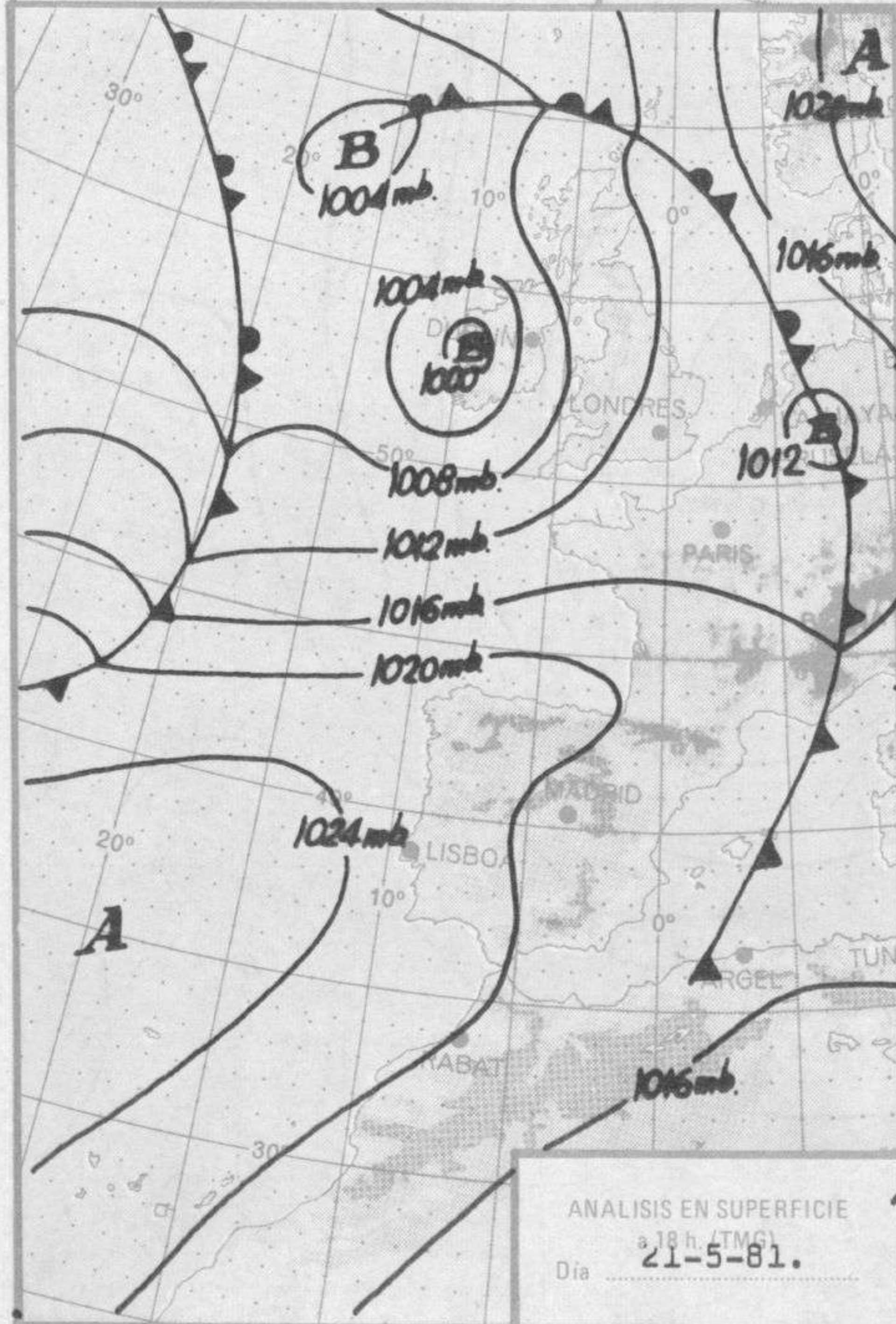
Durante las últimas 24 horas se han registrado precipitaciones débiles en Galicia, Cantábrico, cabecera del Ebro, Cataluña y puntos del Duero, Centro, Aragón, Levante, región murciana y de Baleares. Fuera de esto la nubosidad ha sido muy variable en todas las regiones. Las temperaturas nocturnas han oscilado desde los 2° en Valladolid hasta los 16° de Málaga.



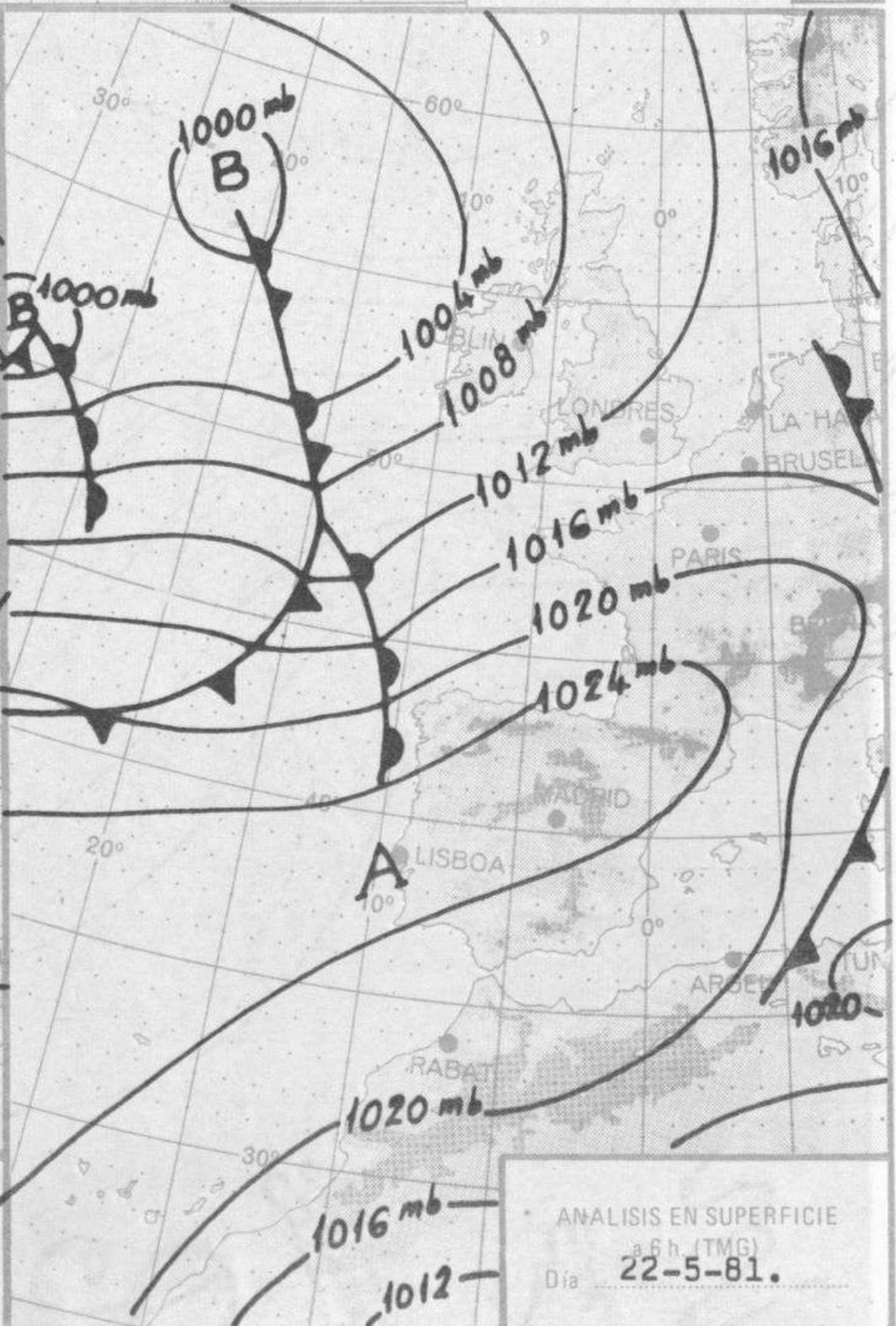




Instituto Nacional de Meteorología
Escala 1:30.000.000
Proyección Cónica Lambert



ANALISIS EN SUPERFICIE
a 18 h. (TMG)
Día 21-5-81.



ANALISIS EN SUPERFICIE
a 6 h. (TMG)
Día 22-5-81.