



BOLETIN METEOROLOGICO DIARIO

MADRID, VIERNES 30 de ENERO de 1.981. Núm. 30.

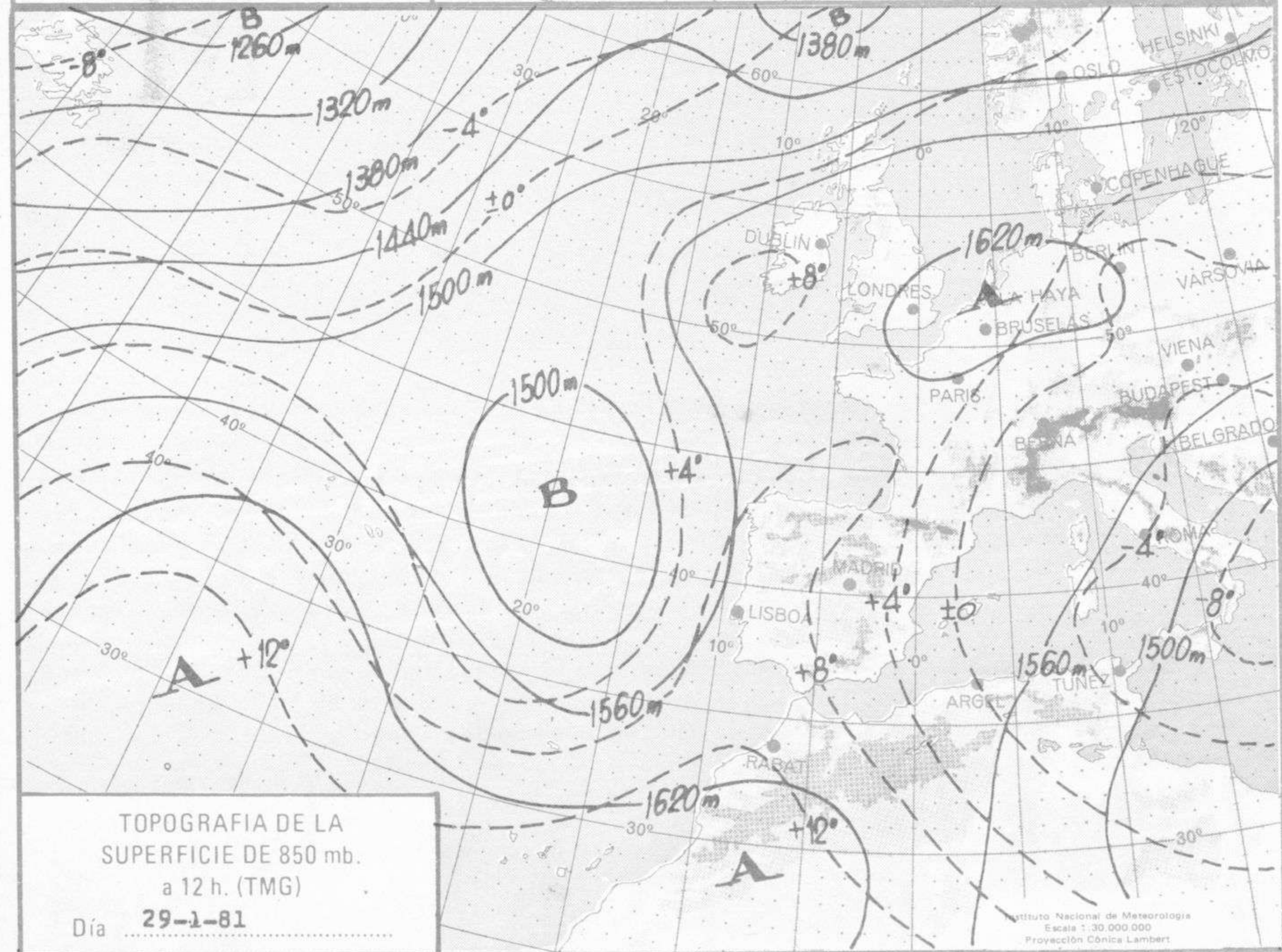
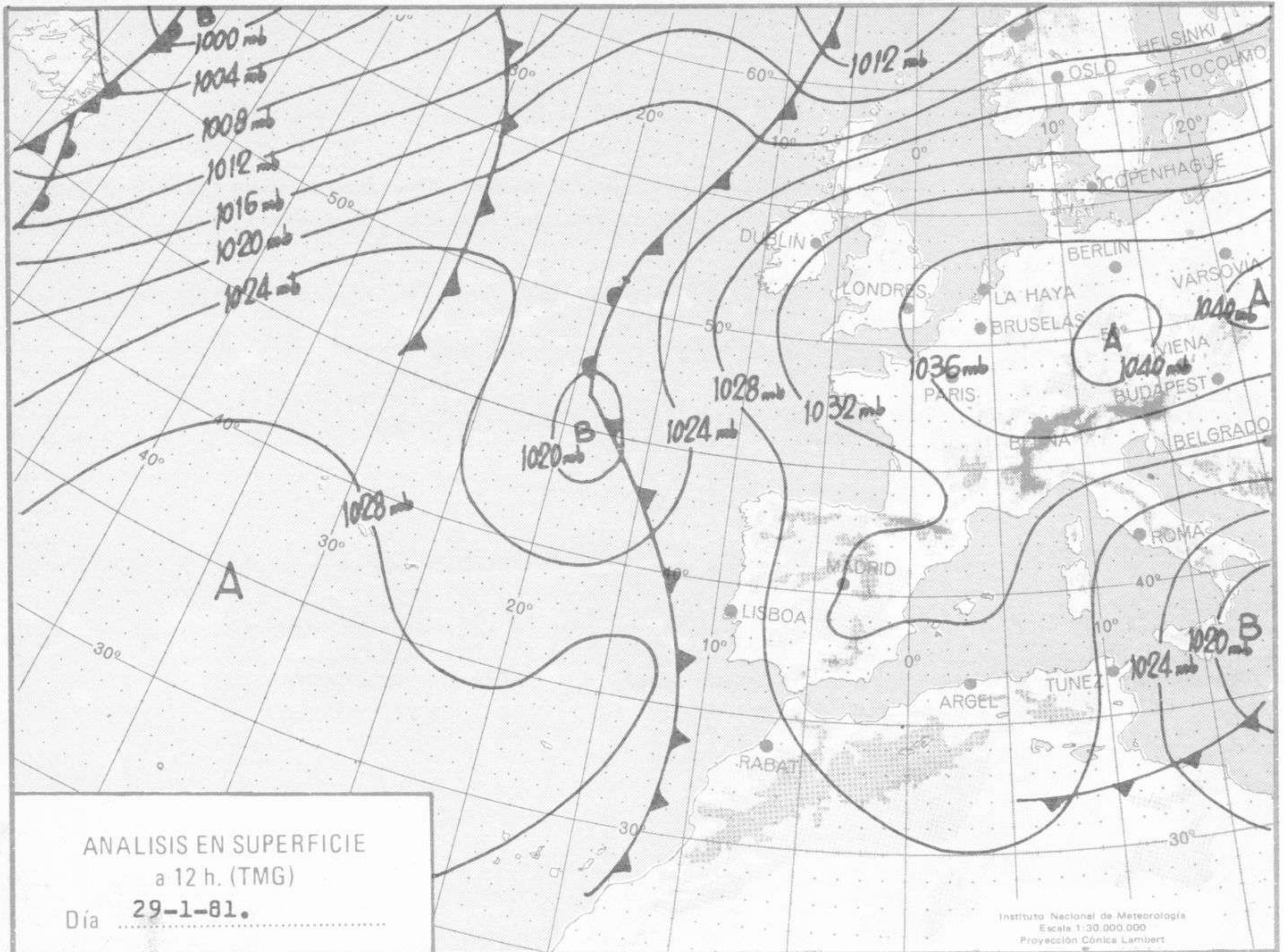
Sec. de Publicaciones del Instituto Nacional de Meteorología, Ciudad Universitaria, Apartado de Correos 285, Madrid (España)
Teléf.: *(341) (91) 244 35 00 - Fonometeo Madrid (información local zona Centro): 094 - Fonometeo España: (91) 232 69 40

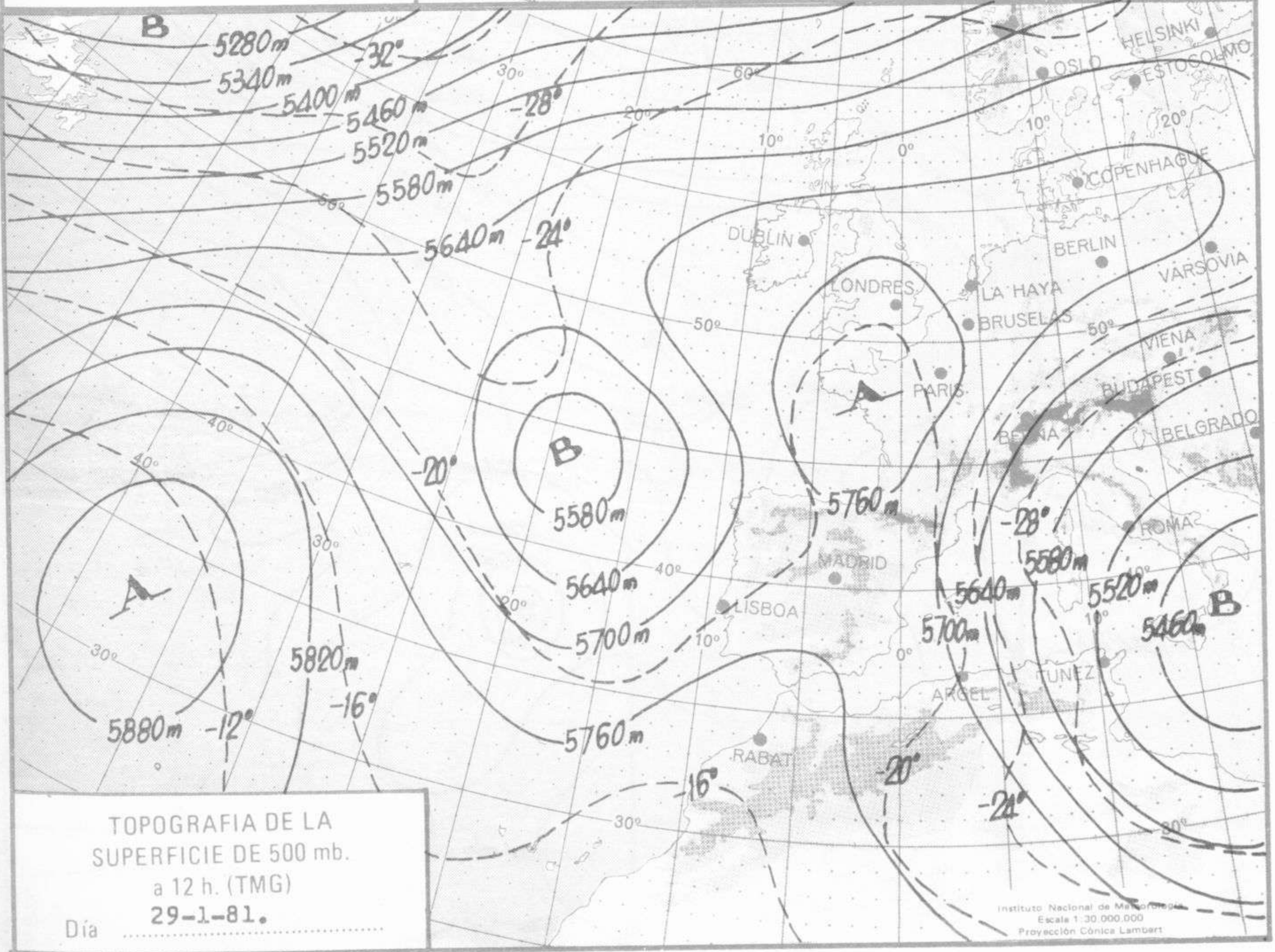
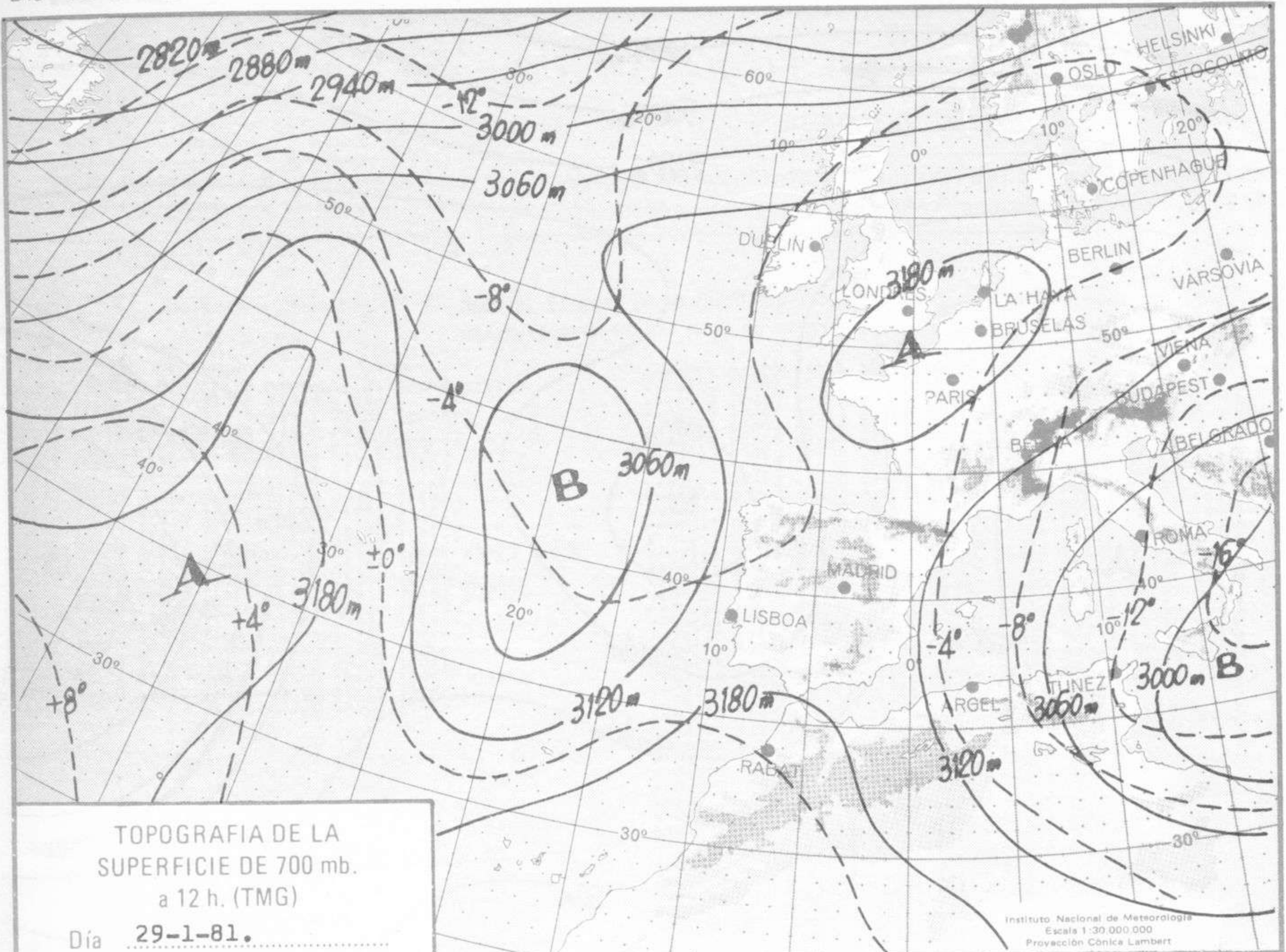
Estaciones	Temperatura		Precipitación		Horas de sol	Estaciones	Temperatura		Precipitación		Horas de sol	Estaciones	Temperatura		Precipitación		Horas de sol
	Máx.	Min.	Día	Noche			Máx.	Min.	Día	Noche			Máx.	Min.	Día	Noche	
La Coruña ...	19	9			5.4	Navacerrada	9	4			4.4	Castellón ...	11	7	ip		0.0
Monteventoso	X	X				Madrid/Barajas	13	-5			2.5	Valencia (A)	11	5			0.0
El Ferrol ...	18	8				Madrid (C.Un.)	11	-3			8.1	Valencia ...	12	7	ip		0.0
Lugo (P.C.) ...	17	2			5.4	Madrid (Retiro)	11	1			8.2	Alicante (A)	14	9	ip		1.0
Santiago de C.	19	5			5.7	Guadalajara...						Alicante ...	14	7			0.3
Pontevedra ...	17	5			5.0	Toledo ...	12	0			5.7	Murcia (A) ...	11	5			0.0
Vigo (A) ...	16	10			4.3	Cuenca ...	10	-4			5.8	Murcia ...	11	5			
Vigo ...	17	11			4.5	Molina de A.	13	-8				Cartagena ...	11	7			
Orense ...	16	3			5.0	Ciudad Real	12	-2			5.4	San Javier ...	14	4			0.0
Ponferrada ...	11	1			4.2	Albacete (A)	11	-1			6.6	Sevilla (A) ...	18	4			4.8
Avilés (A) ...	16	4			3.3	Cáceres ...	18	8				Córdoba (A)	17	2			4.0
Gijón ...	14	1			5.2	Badajoz (A)	20	2			7.9	Jaén ...	17	3			6.8
Oviedo ...	16	7			5.7	Vitoria (A) ...	5	1			4.1	Granada (A)	17	-2			6.0
Santander (A)	14	4				Logroño ...	5	3			0.0	Huelva ...	18	8	ip		5.9
Santander ...	14	4			4.5	Logroño (A)	3	3			0.0	Jerez de la F.(A)	18	5			
Bilbao (A) ...	14	6			6.9	Pamplona ...	7					Cádiz ...					
San Sebastián	12	5			7.4	Huesca (A) ...	8	2			1.8	Tarifa ...	14	13			1.0
S.Sebastián (A)						Daroca ...	10	-3			7.3	Málaga (A) ...	13	7			0.0
León (A) ...	12	2			5.6	Zaragoza (A)	5	2			0.0	Almería (A)	15	6			0.3
Zamora ...	13	-1			5.5	Zaragoza ...	6	2				Palma de M.(A)	14	2	ip		0.7
Palencia ...	13	-4			4.0	Calamocha ...	10	-7			7.3	Mahón (A) ...	12	1			8.7
Burgos (A) ...	3	-4			4.3	Teruel ...	8	-3				Ibiza (A) ...	15	6			8.1
Burgos ...	6	-3			6.1	Lérida ...	11	4			5.4	S.C.de Tenerife	21	16			4.5
Valladolid (A)	13	-1			3.3	Gerona (A) ...	10	-3			0.2	Tenerife Norte(A)	21	11			6.2
Valladolid ...	13	-3			2.4	Barcelona ...	9	6			0.1	Tenerife Sur (A)	23	14			X
Soria ...	11	-3			6.4	Barcelona (A)	10	6			0.0	Izaña ...	10	3			6.0
Salamanca ...	16	-1			5.3	Reus (A) ...	14	5			4.2	Las Palmas (A)	23	15			8.7
Salamanca (A)	14	-1			5.3	Tarragona ...	12	7			0.1	Fuerteventura(A)	23	15			9.0
Avila ...	15	1			5.9	Tortosa ...	13	7			0.1	Lanzarote (A)	23	12			9.6
Segovia ...	13	1			4.9	Montserrat ...	1	-4			0.0	La Palma (A)	20	16			6.5
												Hierro (A) ...	20				
												Ceuta ...					
												Melilla ...	14	10			2.6

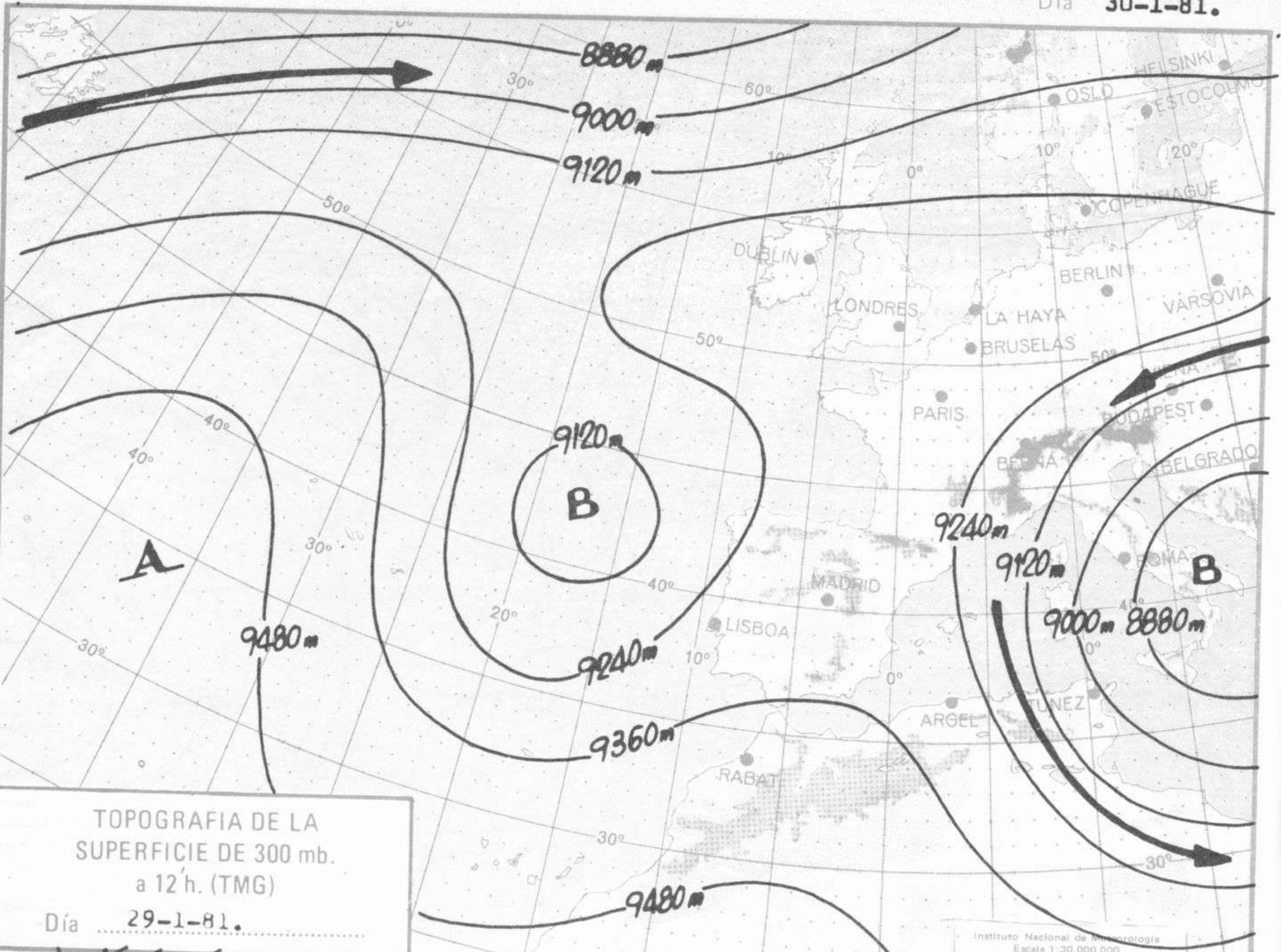
NOTA.— Las máximas y precipitaciones (día) son de 06 a 18 (TMG) de ayer. Las mínimas y las precipitaciones (noche) son de 18 (TMG) de ayer a 06 (TMG) de hoy. Las horas de sol son de ayer.

INFORMACION GENERAL.— Bajas presiones con mínimos de: 990 mb en 47° N, 49° W; 995 mb. en 64° N, 30° W; 996 mb. en 63° N, 55° W y 1019 mb. en 41° N, 16° W. Altas presiones con máximos de: 1041 mb. en 49° N, 14° E; 1032 mb. en 41° N, 00° W; 1029 mb. en 33° N, 30° W, y 1037 mb, en 50° N, 93° W. Isoceros/Tropopausas: Madrid: 2900 m/221 mb. Palma 1550 m/202 mb. Lisboa: 2700 m/201 mb. Coruña: 2450 m/202 mb. Gibraltar: 2850 m/.

Durante las últimas 24 horas ha lloviznado muy débilmente en Palma de Mallorca, Levante, Montseny y Huelva. La nubosidad ha sido muy variable en toda España. Durante la noche se han formado nieblas en las cuencas del Duero y del Ebro. Las temperaturas mínimas han sido de 4° bajo cero en Cuenca y Palencia, de 9° en La Coruña, de 1° a 16° en Baleares y de 15° a 16° en las capitales canarias.



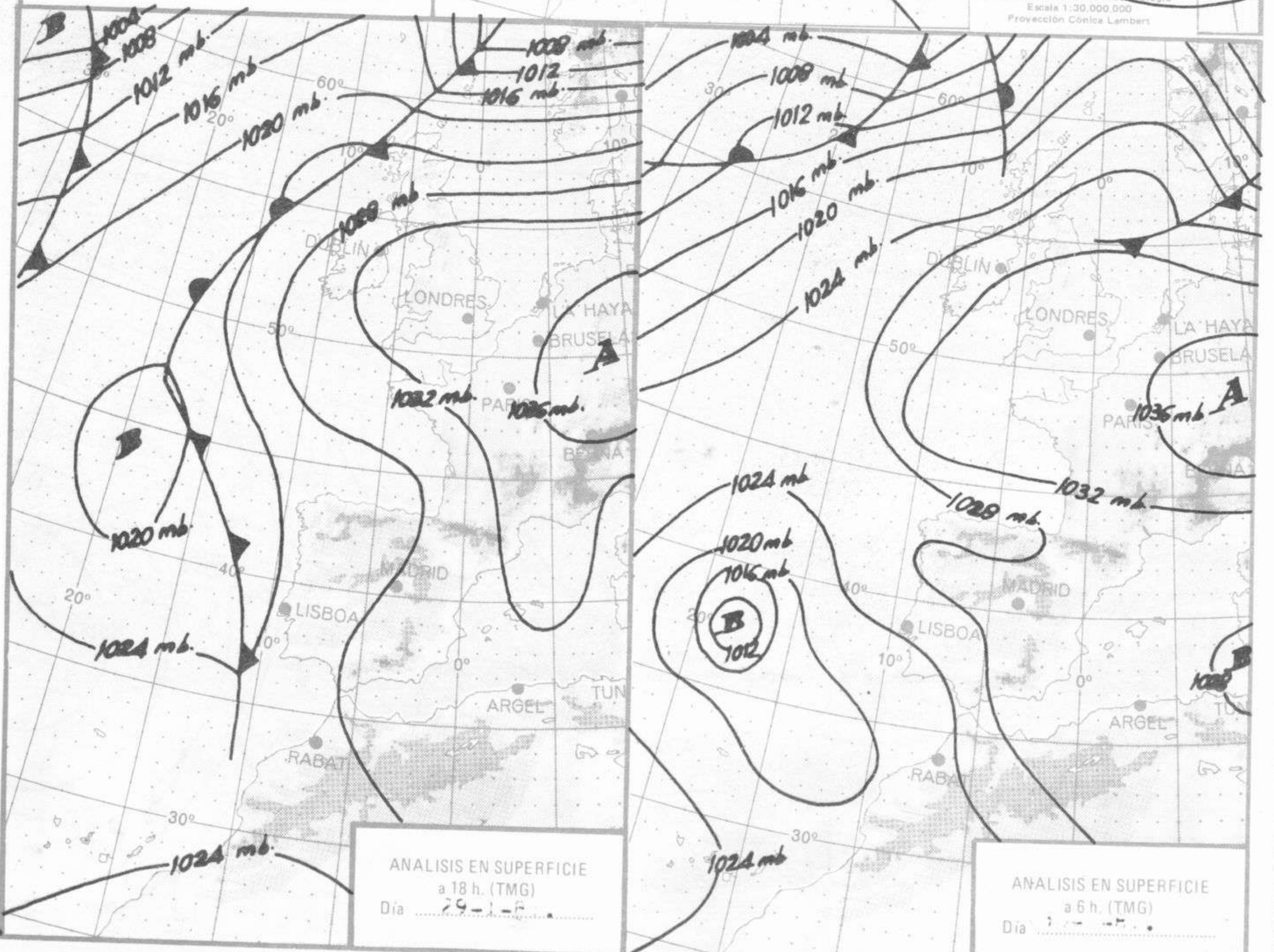




TOPOGRAFIA DE LA SUPERFICIE DE 300 mb. a 12 h. (TMG)

Día 29-1-81.

Instituto Nacional de Meteorología
Escala 1:30.000.000
Proyección Cónica Lambert



ANALISIS EN SUPERFICIE a 18 h. (TMG)

Día 29-1-81.

ANALISIS EN SUPERFICIE a 6 h. (TMG)

Día 29-1-81.



BOLETIN METEOROLOGICO DIARIO

INFORMACION SINOPTICA y AEROLOGICA

Sec. de Publicaciones del Instituto Nacional de Meteorología, Ciudad Universitaria, Apartado de Correos 285, Madrid (España)
Teléf.: *(341) (91) 244 35 00 - Fonometeo Madrid (información local zona Centro): 094 - Fonometeo España: (91) 232 69 40

MADRID, VIERNES 30 DE ENERO DE 1981

OBSERVACIONES DE LAS 06 Y 06 HORAS

Table with multiple columns of meteorological data including station identifiers (e.g., 08001, 08008), time values, and various numerical readings. Includes a 'MARLO ERROR' entry.

OBSERVACIONES DE LAS 12 Y 18 MCRAS

08001	70000	40051	25814	00937	10306	70017	91815=
08008	60526	66021	24113	00901	06400	70017=	
08042	70000	57101	25514	35432	11305	70018=	
08045	60000	65021	25612	30972	06303	70015	82360=
08053	30000	20101	27410	00904	04305	69623	70012=
08014	21106	56020	27910	00908	06306	70013	91826=
08023	00904	30400	28611	00900	07307	70014=	
08025	00904	70000	29211	00900	01311	70015=	
08027	61120	60030	30009	00949	01308	70009=	
08055	30000	60000	57709	00901	00211	69215	70015 95000=
08130	50401	60022	21612	00905	02201	69443	70013=
08075	00908	30440	57901	00900	00206	69267	70003=
08141	30404	62030	28310	00905	03309	69459	70013=
08148	50000	56032	59103	56300	00213	69054	70006=
08202	40406	57051	56709	10432	02509	69341	70014 95490=
08210	31416	72020	58005	00902	51212	68987	70014=
08213	10000	62031	57610	00906	00308	69110	70014 95400=
08215	11803	75021	58804	00901	55207	68153	70008 95000=
08221	00000	60000	29209	00900	05711	69595	70012=
08231	01808	70000	59605	00900	53315	69202	70011=
08232	20707	65020	58005	00901	52215	69062	70009=
08348	50404	74021	29211	25602	00307	69550	70013=
08280	31212	57052	30907	35500	03213	69462	70010=
08261	70405	60022	25412	20946	02303	70014=	
08330	70902	59052	26117	38631	06217	70019=	
08080	11506	60000	32505	00004	01315	69702	70010=
08084	51018	40054	32606	56300	03208	70009=	
08160	83602	30104	33906	66368	03213	70007=	
08233	91114	50464	59604	98088	03320	69225	70009=
08171	00000	65000	33316	00900	01210	70013=	
08184	03006	60000	34112	00900	00718	70013=	
08180	20000	56100	33108	16430	05314	70014=	
08181	00000	57100	33310	70900	07311	70014=	
08175	00000	56100	32608	00900	08205	70013=	
08238	03103	40045	31909	00900	07211	79712=	
08286	80711	56052	34409	68578	07314	70013=	
08285	63605	40022	33111	65509	09204	79712	91827=
08360	80910	60032	32512	48539	09216	70015=	
08429	50904	58051	31411	58500	06316	70015=	
08391	80304	60022	25216	58532	06206	79718	85840 82360 86070
08410	70000	70021	26514	30922	06304	70017=	
08419	21826	62021	28910	00906	04307	69611	70015=
08383	80000	58212	24615	00970	10301	79217=	
08451	81320	65032	25215	48578	07507	70019	84825=
08458	70930	40051	28715	17370	12512	70015	91235 1830=
08482	81004	60022	29213	25679	09303	70015=	
08487	71012	62022	29812	38570	07308	70015=	
08306	10607	70011	33008	14500	05312	79714=	
08314	30408	65021	32110	38500	04509	70012=	
08373	30000	75011	33110	15430	08213	70014=	
08048	80000	50031	25809	32619	02520	70011=	
08235	30512	50051	14605	36400	50305	69146	70009=
08044	60000	60031	24613	60870	08304	70015=	
08015	00708	20100	27010	00900	06309	70015=	
08076	40906	05471	56202	98088	01309	69280	70005=
08083	50914	60054	33006	46404	03308	70009=	
08220	31304	50054	50054	31307	00901	05209	70011=
08140	30908	64021	56807	00901	04503	69278	70011 83070=
08157	00403	60050	59605	00900	02312	69356	70008=
08161	83004	50102	34707	86498	04213	70008=	
08176	12205	40054	33110	16430	07213	70013	91816=
08182	00806	82050	61452	00900	57205	68400	70001 95900=
08005	60000	96022	23414	00978	09710	70018	91806=
08224	00406	62031	29009	00901	02305	69556	70012=
08021	10000	50104	29411	00902	08309	70015=	
08284	60510	56052	33810	67400	08316	70012=	
08046	41803	57031	23414	24501	05605	70016	82695 91816=
08043	72304	56022	23514	14345	09203	70014=	
08490	80920	96022	29914	85600	08313	70015	91836=
08359	80904	58105	32211	38579	07313	70014=	
08390	80000	60022	27116	45571	09308	70018=	
08417	62306	75031	23414	31631	04706	69633	70017=

TTAA 79231 60390 59C27 07227 00000 0C24E C285E 07C02
85568 01549 02C0E 7C092 05968 34022 5056E 22173 34C47
40725 33971 33047 7C525 49759 31058 25C37 579KK 33C76
2C175 633KA 31049 15356 587KA 31070 1C6C7 637KA KKKKK
8E2C8 637KA 31054 77243 33080=

TTBB 79231 60390 CCC27 07227 11010 09C6E 22770 08113
33755 C7128 44745 04150 55690 06173 6663C 1C176 7744C
2E572 88360 35970 59280 541KA 11208 637KA 2217C 571KA
21212 C0027 C0000 11C75 07002 22877 03CC5 33772 35C11
44617 34038 55330 33750 66243 33080 77224 33078 88206
31052 99148 31070 11124 30035 41414 4E5C2 51515 11911
04004 228C0 36009 33600 34038=

TTCC 79231 60390 70827 KKKKA KKKKA 8E555 E8999 77595=

CAR

TTAA 79231 07510 59C26 00811 10003 00254 C8242 10508
E5594 07E66 06016 70170 02367 04518 5057E 2C567 03517
4C736 33765 01517 3C931 501KA 01514 25C4E 593KA 06C08
2C1E5 637KA 04C0E 15362 621KA 33509 10E11 641KA 31517
E8211 647KA 05C0E 77599=

TTBB 79231 07510 C0026 00811 11011 07E25 22993 08E50
33946 06243 44905 C5264 55777 04870 6664E C7767 7758E
10567 88355 40164 59211 647KA 11185 651KA 22162 615KA
21212 00026 10003 11959 11016 22900 06C12 33804 06021
44731 04018 55628 C6015 66327 36016 77265 C3511 88239
0ECC5 99156 03507 11185 30504 41414 005C1 51515 11908
07013 228C0 06021 33600 05515=

TTCC 79232 07510 70830 633KA 29519 50C3E 661KA 28C24
3C348 631KA 26565 2C600 547KA 26096 8E472 673KA 27031
77595=

TTAA 79231 07645 59C24 03850 02006 00256 C7257 02C06
85576 00361 05006 70110 07763 06011 50567 2155E 03553
4C728 32759 02552 3C924 483KA 03056 25C41 587KA 03557
2E178 665KA 03052 15355 613KA 00537 1C6C7 615KA 34526
E8211 655KA 03054 77599=

TTBB 79231 07645 CC024 03850 11005 07E57 2290E 02E56
33791 01568 44715 C7365 55688 07961 6658C 1336C 7743C
25957 88348 40159 59211 659KA 11190 671KA 22172 622KA
33140 597KA 44105 6C394 21212 00024 C2C06 11926 01505
28881 075C6 33833 C3575 44802 09008 55747 C8C04 66617
01527 77457 03554 8E222 03558 41414 005CC 51515 11906
04005 228C0 09C0E 33600 02029=

TTAA 79231 07761 59C28 00950 04008 0C23C C7255 KKKKA
8555C 01360 0551C 7CC68 09550 04533 50555 28759 03034
4C714 427KA 0353E 3C902 559KA 02547 25C15 539KA 01548
20162 543KA 01044 15346 551KA 00538 106C2 575KA 33532
E831C 555KA 0304E 77599=

TTBB 79231 07761 CC028 00950 11018 05457 22004 07455
33921 038E3 44716 C5747 55685 09357 6664E 11359 77592
17561 88463 33758 59419 40158 11310 555KA 22191 533KA
33122 589KA 21212 C0028 04C08 115KA KKKKA 22886 07C0E
33784 03015 44710 C4533 55634 02538 66342 C4541 77294
02549 8E160 01042 59110 33039 41414 005CC 51515 11910
KFKKA 228C0 03512 33600 02537=

TTCC 79232 07761 70827 581KA 31031 50C3E 591KA 29531
30363 547KA 26559 20623 513KA 26079 8E555 66166 26581=

TTAA 80121 6039C 59C27 11659 08C08 00245 C9C5E 04CC7
85564 623KA 3406C 8E12E 603KA 31C3E
77332 34072=

TTBB 80121 60390 C0C27 11659 11912 00E24 22E85 02E75
33E5C

TTCC 80123 60390 70832 603KA 31034 50C43 589KA 28017
30367 535KA 26014 20630 KKKKA 88999 77595=

TTAA 80111 07510 59C27 07056 08004 0C26E C5257 09C0E
E5594 05467 08023 70156 03369 06523 5C572 21769 05517
4C733 34563 C7509 3C927 499KA 15504 25C44 597KA 15C06
2C1E0 679KA 10C04 15355 647KA 34007 106C3 649KA 31018
E82C7 683KA 14504 77599=

TTBB 80111 0751C CCC27 07056 11C01 0525E 22975 05E6C
33945 04460 44890 C6469 55837 05268 6657E 1317C 77361
4C162 882C7 683KA 59159 631KA 21212 00C27 C8004 11945
1C517 22897 C8C23 33796 08525 44628 0452C 55354 09C04
662E2 120C6 77217 1E505 88198 08005 9517C 36C0E 11136
315C9 41414 C09C0 51515 11909 09021 22ECC 08524 33600
0452C=

TTCC 80112 07510 70821 651KA 28019 50C2E 645KA 27033
3C337 625KA 26060 2C591 591KA 25585 8E555 77595=

TTAA 80111 07645 59C26 10262 06005 00274 C806C 10504
E56CC 01468 125C7 7C140 05968 11016 5C56C 23567 05C32
4C729 32763 04553 3C925 475KA 04561 25C44 59KA 04C59
2C1E2 653KA 03051 15359 613KA 36029 10E12 629KA 33522
E8195 661KA 02549 77277 04562=

TTBB 80111 07645 CCC26 10262 11983 06455 22965 08C62
33E4 01169 4474E C2771 55710 05967 66663 C7965 77481
25566 88431 2876E 59348 40161 11195 661KA 2213E 589KA
331C1 625KA 21212 C0026 06C05 11898 22C0E 2284C 10C0E
32737 12516 44624 C7518 53371 04560 66277 C4562 77151
36C29 41414 009C0 51515 11909 21506 22ECC 1C508 33600
07C2C=

TTCC 80112 07645 70834 599KA 31015 50C42 625KA 28035
30362 585KA 26563 20619 535KA 26077 8E555 77595=

TTAA 80111 07761 59C29 12459 23009 0C242 C9859 31C06
8556E CC159 0551E 7C094 10763 09032 5C5E5 C0361 09C62
4C712 425KA 08062 3C903 509KA 06071 25C21 531KA 05564
20166 495KA C2046 15351 549KA 01033 106C3 567KA 3552E
E835C 485KA 0707E E8307 505KA 06572 77355 C707E=

TTBB 80111 07761 CC029 12459 11723 08562 22653 14963
33423 40160 44350 4E978 55326 477E7 663C7 55KA 77251
531KA 882C1 493KA 59179 53354 11158 547KA 1212 00C29
23C05 11542 04503 22917 08506 33850 0551E 44719 09C31
55473 C9068 66387 C6C60 77355 0707E 8E254 C5565 99194
C1543 11172 03C33 22116 35041 33101 3525E 41414 157CC
51515 11912 0850E 22800 06523 3360C 0E544=

TTCC 80113 07761 70834 587KA 30522 50C4E 533KA 2902E
3C372 523KA 26555 20635 497KA 88455 577KA 2E530 66202
2E678=