



BOLETIN METEOROLOGICO DIARIO

MADRID, SABADO 1 de NOVIEMBRE de 1.980. Núm. 306.

Sec. de Publicaciones del Instituto Nacional de Meteorología, Ciudad Universitaria, Apartado de Correos 285, Madrid (España)
Teléf.: *(341) (91) 244 35 00 - Fonometeo Madrid (información local zona Centro): 094 - Fonometeo España: (91) 232 69 40

TIEMPO PASADO (de 12 horas de ayer a 12 horas, T.M.G., de hoy):

Nubosidad y precipitaciones: Ayer durante el día, el cielo estuvo parcialmente nuboso en Andalucía, Sudeste, Levante y Extremadura; despejado en el resto de España. Han persistido las nieblas en Cantábrico, alto Ebro y Cataluña. En la noche de hoy estuvo parcialmente nuboso en Levante y puntos de Andalucía, despejado en las demás regiones, con neblinas en Cantábrico, Levante y Cataluña. Durante la mañana aumentó la nubosidad con nubes altas en el litoral mediterráneo, Guadalquivir, oeste de Galicia, Baleares y Canarias.

Vientos fuertes: No se han registrado.

Temperaturas destacables: Las máximas de ayer han oscilado entre los 18º de San Sebastián y los 26º de Córdoba y Sevilla y entre 25º y 26º en Canarias. Las mínimas de hoy se registraron desde los 2º de Teruel hasta los 15º de Huelva y Tarragona y entre 19º y 20º en las capitales Canarias.

PRONOSTICO PARA MAÑANA:

En la vertiente atlántica y Asturias cielo nuboso con precipitaciones dispersas que se irán generalizando durante el día. En Canarias intervalos nubosos con riesgo de alguna precipitación local.

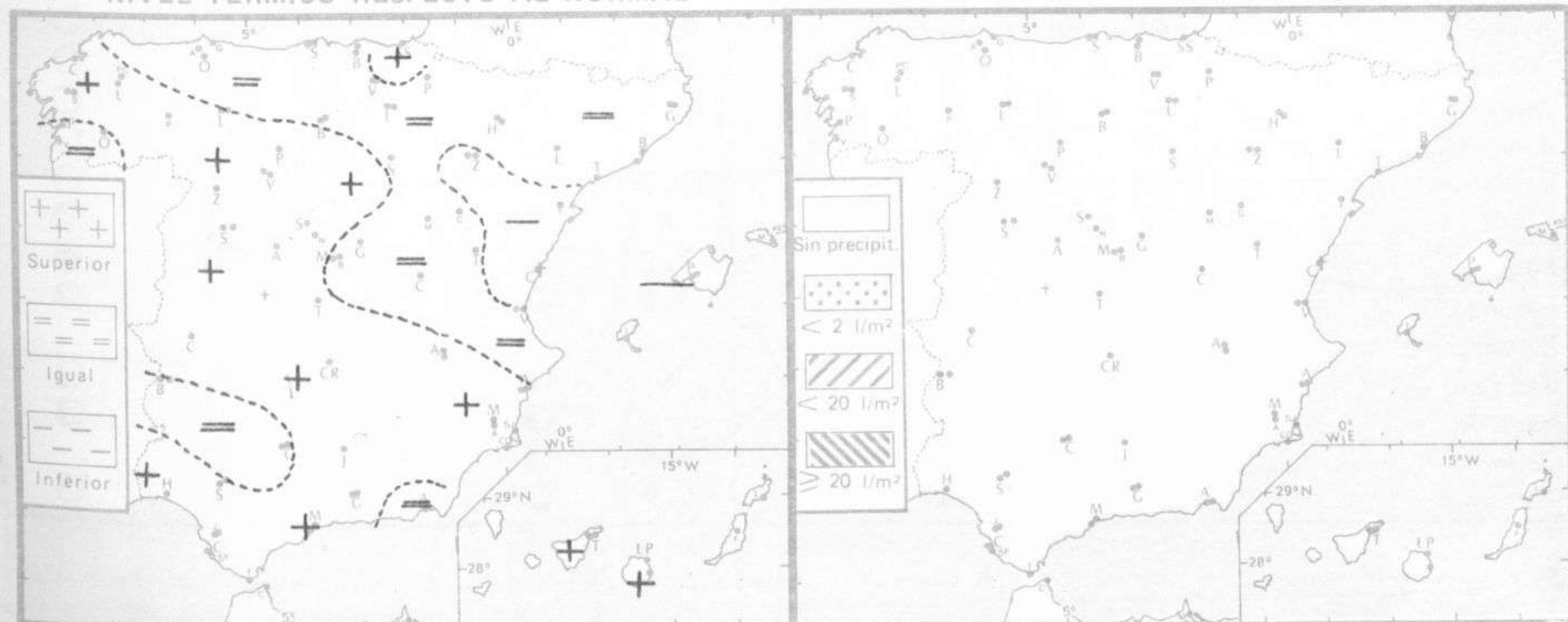
TENDENCIA PARA LOS DIAS 3 y 4.....:

Día 3: En la vertiente atlántica, región cantábrica occidental y alto Ebro cielo muy nuboso con chubascos y lluvias intermitentes. Aumento gradual de la nubosidad en Andalucía oriental. Cielo algo nuboso en las demás regiones peninsulares y Canarias. Poco nuboso en Baleares.

Día 4: En la Península chubascos y lluvias intermitentes. Intervalos nubosos con riesgo de algún chubasco en Canarias y Baleares.

NIVEL TERMICO RESPECTO AL NORMAL

AREAS CON PRECIPITACION (12 h. ayer a 12 h. hoy)

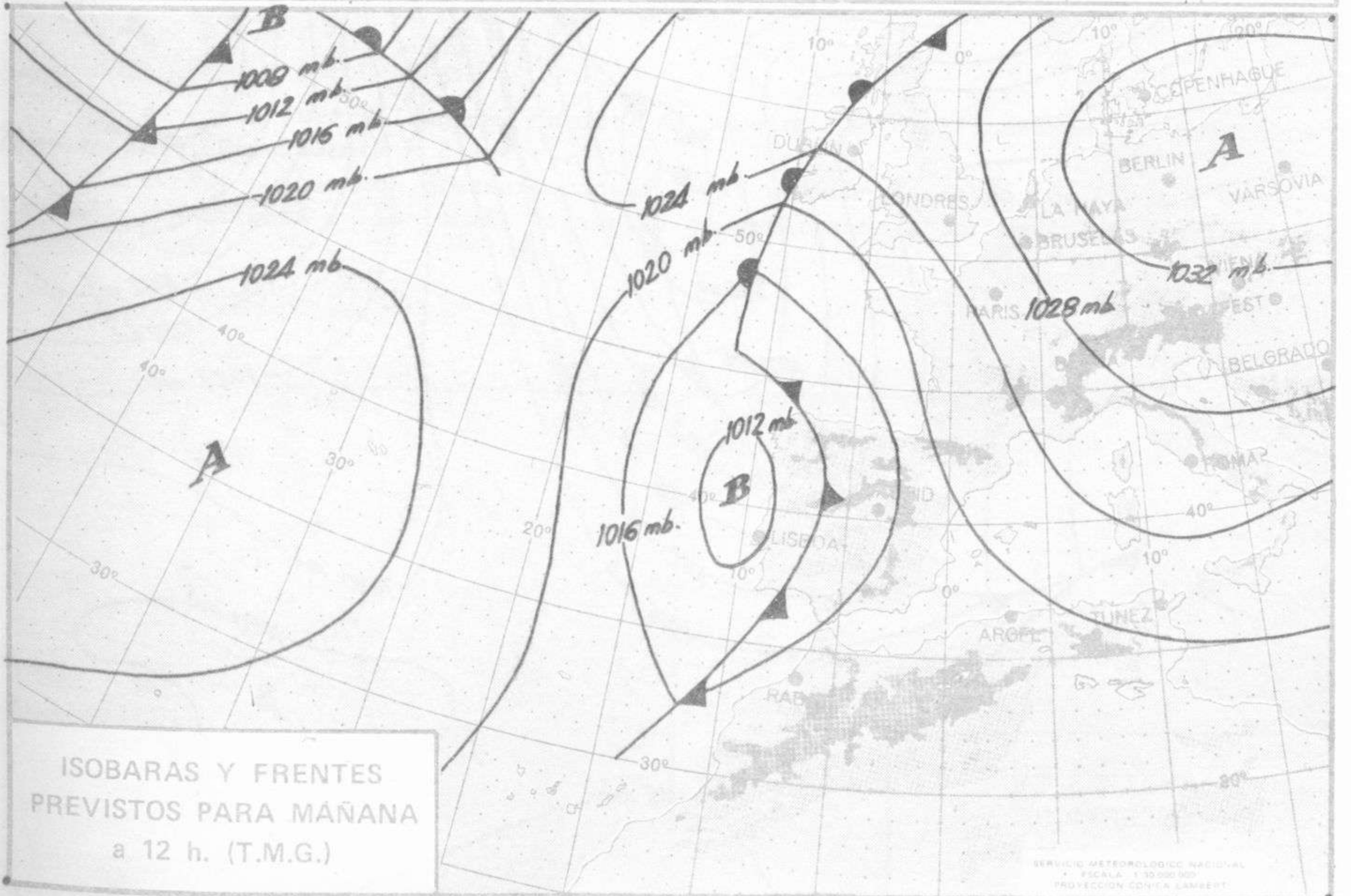


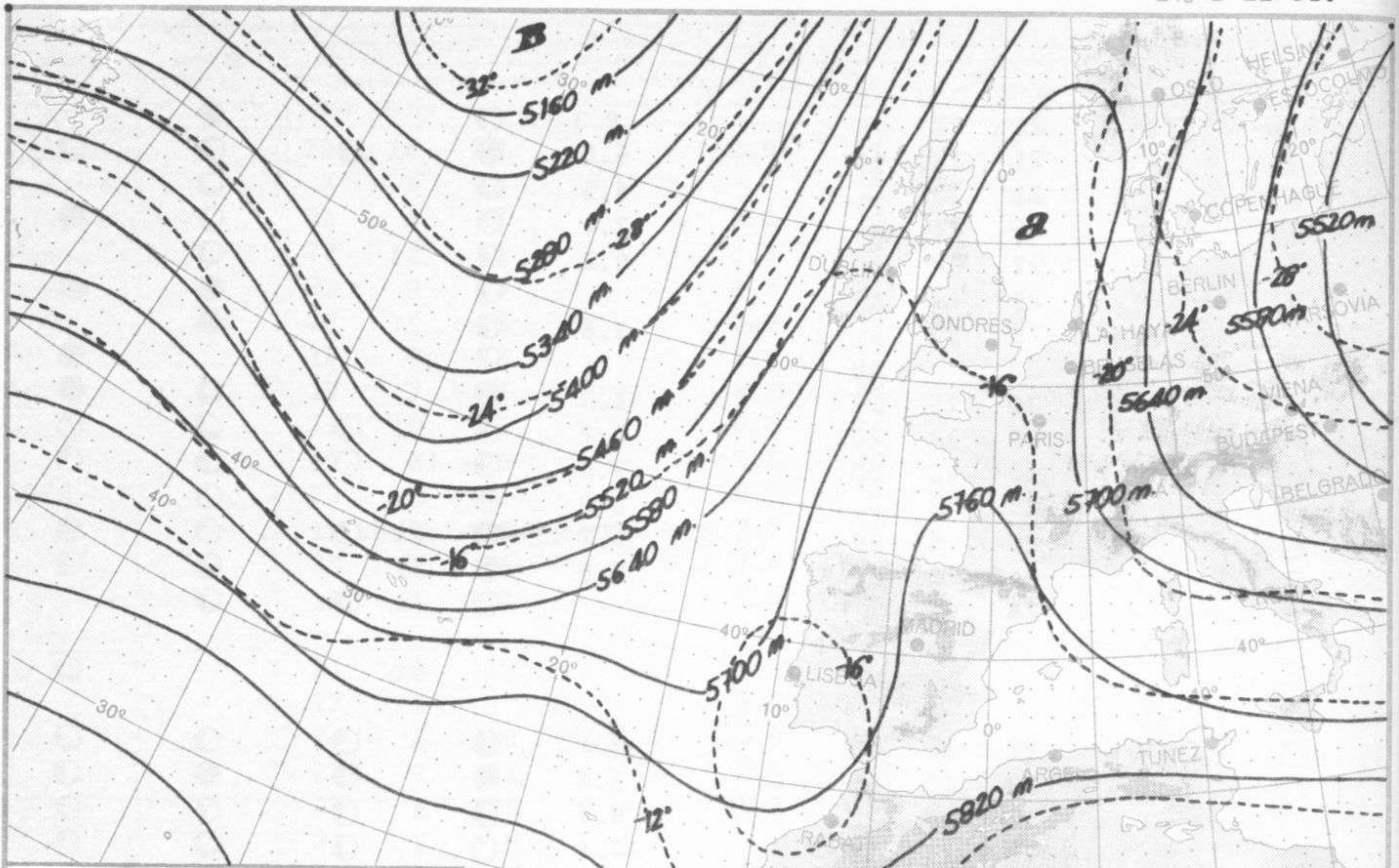
| Estaciones | Temperaturas (°C) | | | Precipitación (l/m ²) | | Horas de sol ayer | Meteoros significativos | | | |
|------------------------------|-------------------|---------------|-----------------|-----------------------------------|-----------|-------------------|-------------------------|-----------------|-----------------|-----------------|
| | Máxima de ayer | Mínima de hoy | 12 horas de hoy | 06 ayer a 06 hoy | Hoy 06-12 | | 18 horas de ayer | 00 horas de hoy | 06 horas de hoy | 12 horas de hoy |
| La Coruña | 23 | 14 | 20 | | | 8.5 | ○ | ○ | ○ | ● |
| Monteventoso | X | X | 18 | | | | ○ | | ○ | ● |
| Lugo (Punto Centro) | 21 | 4 | 17 | | | 5.4 | ○ | ○ | ○ | ○ |
| Santiago de Compostela (A) | 22 | 11 | 18 | | | 8.2 | ○ | ○ | ○ | ○ |
| Pontevedra | 23 | 9 | 18 | | | 8.3 | ○ | | ○ | ○ |
| Vigo (A) | 22 | 11 | 16 | | | 8.8 | ○ | | ○ | ○ |
| Orense | 19 | 7 | 12 | | | 5.0 | ○ | | ≡● | ○ |
| Ponferrada | 19 | 7 | 16 | | | 8.7 | ○ | | ○ | ○ |
| Asturias (A) | 21 | 10 | 21 | | | 8.8 | ○ | | ○ | ○ |
| Gijón | 20 | 8 | 18 | | | 8.0 | ○ | | ○ | ○ |
| Bilbao (A) | 23 | 13 | 21 | | | 8.7 | ○ | ○ | ○ | ○ |
| Santander | 19 | 13 | 26 | | | 7.5 | ○ | ○ | ○ | ○ |
| Bilbao (A) | 20 | 11 | 24 | | | 7.8 | ○ | | ○ | ○ |
| San Sebastian/Igueldo | 18 | 13 | 22 | | | 7.0 | ○ | | ○ | ○ |
| San Sebastian (A) | | | | | | | | | | |
| León (A) | 23 | 10 | 17 | | | 9.0 | ○ | ○ | ○ | ○ |
| Zamora | 23 | 5 | | | | 8.3 | ○ | | ○ | ○ |
| Palencia | 24 | 6 | 18 | | | 10.2 | ○ | | ○ | ○ |
| Burgos (A) | 22 | 3 | 21 | | | 8.4 | ○ | ○ | ○ | ○ |
| Burgos | 22 | 6 | 20 | | | 8.2 | ○ | | ○ | ○ |
| Valladolid (A) | 23 | 6 | 19 | | | | ○ | | ○ | ○ |
| Valladolid | 24 | 4 | 17 | | | 7.2 | ○ | ○ | ○ | ○ |
| Soria | 24 | 3 | 19 | | | 7.9 | ○ | | ○ | ○ |
| Salamanca (A) | 22 | 5 | 18 | | | 9.5 | ○ | ○ | ○ | ○ |
| Avila | 20 | 13 | 18 | | | 8.8 | ○ | | ○ | ○ |
| Segovia | 21 | 10 | 17 | | | 9.6 | ○ | | ○ | ○ |
| Navacerrada | 16 | 10 | 13 | | | 9.1 | ○ | | ○ | ○ |
| Madrid/Barajas | 23 | 5 | 19 | | | 8.7 | ○ | ○ | ○ | ○ |
| Madrid (Cdad.Universitaria) | 24 | 6 | 20 | | | 8.0 | ○ | ○ | ○ | ○ |
| Guadalajara | 23 | | | | | | ○ | | ○ | ○ |
| Toledo | 22 | 8 | 16 | | | 9.4 | ○ | | ○ | ○ |
| Cuenca | 23 | 5 | 19 | | | 7.4 | ○ | | ○ | ○ |
| Molina de Aragón | 22 | -3 | | | | 9.2 | ○ | | ○ | ○ |
| Ciudad Real | 23 | 7 | 16 | | | 8.8 | ○ | ○ | ○ | ○ |
| Albacete (A) | 23 | 6 | 19 | | | 9.0 | ○ | ○ | ○ | ○ |
| Cáceres | 25 | 14 | 22 | | | | ○ | | ○ | ○ |
| Badajoz (A) | 24 | 9 | 19 | | | 4.2 | ○ | | ○ | ○ |
| Vitoria (A) | 20 | 5 | 16 | | | 7.5 | ○ | | ≡● | ○ |
| Logroño | 21 | 3 | 16 | | | 8.5 | ○ | | ○ | ○ |
| Logroño (A) | 23 | 5 | 15 | | | 8.5 | ○ | ○ | ○ | ○ |
| Pamplona | | 5 | | | | 5.3 | | | ≡● | ○ |
| Huesca (A) | 21 | 10 | 16 | | | 8.4 | ○ | | ○ | ○ |
| Daroca | 21 | 2 | 17 | | | 8.8 | ○ | | ○ | ○ |
| Zaragoza (A) | 21 | 6 | 15 | | | 8.4 | ○ | ○ | ○ | ○ |
| Zaragoza | 20 | 5 | 13 | | | | ○ | | ○ | ○ |
| Calamocha | 21 | 0 | 16 | | | 8.7 | ○ | | ○ | ○ |
| Teruel | 21 | 2 | 17 | | | X | ○ | | ○ | ○ |
| Lérida | 19 | 8 | 12 | | | 3.0 | ○ | | ○ | ○ |
| Gerona (A) | 18 | 12 | 15 | | | 3.8 | ○ | | ○ | ○ |
| Barcelona | | | | | | | | | | |
| Barcelona (A) | 21 | 14 | 22 | | | X | ○ | ○ | ○ | ○ |
| Reus (A) | 20 | 15 | 19 | | | | ○ | | ○ | ○ |
| Tarragona | 17 | 15 | | | | 6.8 | ○ | | ○ | ○ |
| Tortosa | 24 | 14 | 21 | | | 6.9 | ○ | | ○ | ○ |

SIMBOLOS UTILIZADOS EN LOS CUADROS DE METEOROS SIGNIFICATIVOS

- ☉ Llovizna
- ☁ Neblina
- ⚡ Relámpagos
- ⚡ Granizo
- Despejado
- ☉ Nuboso
- ↙ NW 30 nudos
- ↘ NE 35 nudos
- ☂ Lluvia
- ≡ Niebla
- ⚡ Tormenta
- ✳ Nieve
- Poco nuboso
- Cubierto
- ↙ SW 50 nudos
- ↘ SE 65 nudos

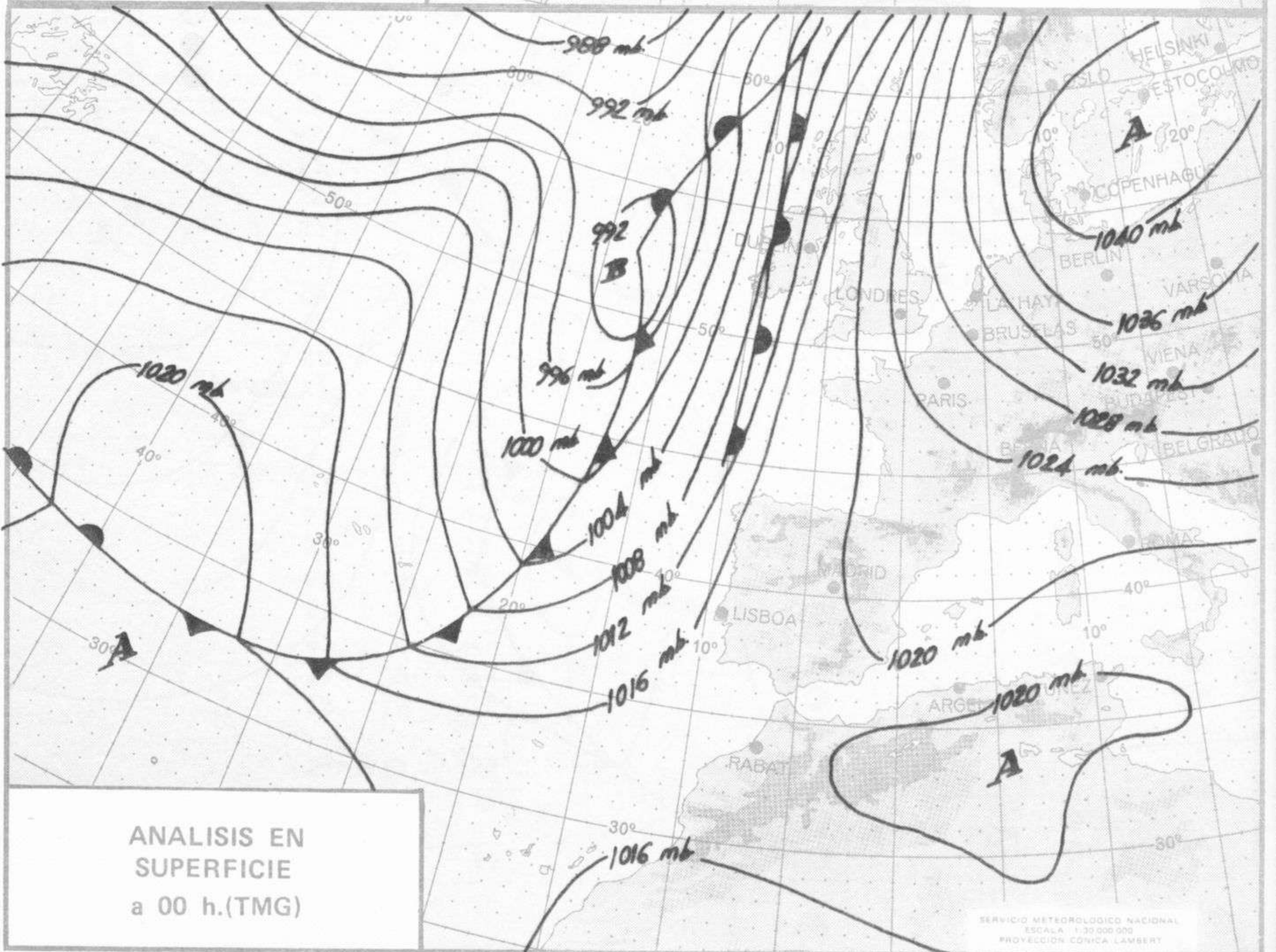
| Estaciones | Temperaturas (°C) | | | Precipitación (l/m ²) | | Horas de sol ayer | Meteoros significativos | | | |
|-------------------------------|-------------------|---------------|-----------------|-----------------------------------|-----------|-------------------|-------------------------|-----------------|-----------------|-----------------|
| | Máxima de ayer | Mínima de hoy | 12 horas de hoy | 06 ayer a 06 hoy | Hoy 06-12 | | 18 horas de ayer | 00 horas de hoy | 06 horas de hoy | 12 horas de hoy |
| Castellón de la Plana | 21 | 12 | | | | 8.3 | ☉ | | ☉ | |
| Valencia (A) | 21 | 12 | 19 | | | 6.8 | ☉ | ☉ | ☉ | ☉ |
| Valencia | 21 | 13 | | | | 6.5 | ☉ | | ☉ | |
| Alicante (A) | 22 | 14 | 21 | | | 7.4 | ☉ | | ☉ | ☉ |
| Alicante | 22 | 12 | | | | 8.2 | ☉ | | ☉ | |
| Murcia (A) | 25 | 12 | 17 | | | | ☉ | | ☉ | ☉ |
| Murcia | 25 | 13 | | | | 7.5 | ☉ | | ☉ | |
| Cartagena | 20 | | 18 | | | | ☉ | | | ☉ |
| San Javier | 20 | 15 | 19 | | | 1.3 | ☉ | | ☉ | ☉ |
| Sevilla (A) | 26 | 12 | 20 | | | 9.2 | ☉ | ☉ | ☉ | ☉ |
| Córdoba (A) | 26 | 10 | 20 | | | 9.6 | ☉ | ☉ | ☉ | ☉ |
| Jaén | 23 | 12 | | | | 8.0 | ☉ | | ☉ | |
| Granada (A) | 25 | 6 | 19 | | | 8.7 | ☉ | ☉ | ☉ | ☉ |
| Huelva | 24 | 15 | 22 | | | 8.5 | ☉ | | ☉ | ☉ |
| Jerez de la Frontera (A) ... | 25 | 13 | | | | | ☉ | ☉ | ☉ | |
| Cádiz | | | | | | | | | | |
| San Fernando | | | 22 | | | | | | | ☉ |
| Tarifa | | | | | | | | | | |
| Málaga (A) | 22 | 12 | 20 | | | 5.4 | ☉ | ☉ | ☉ | ☉ |
| Almería (A) | 22 | 13 | 23 | | | 3.5 | ☉ | ☉ | ☉ | ☉ |
| Palma de Mallorca (A) | 22 | 8 | 22 | | | 8.7 | ☉ | ☉ | ☉ | ☉ |
| Mahón (A) | 22 | 13 | 19 | | | 4.4 | ☉ | ☉ | ☉ | ☉ |
| Ibiza (A) | 22 | 14 | 21 | | | X | ☉ | ☉ | ☉ | ☉ |
| Santa Cruz de Tenerife (A)... | 21 | 14 | 19 | | | 8.8 | ☉ | | ☉ | ☉ |
| Santa Cruz de Tenerife | 26 | 19 | 25 | | | 9.3 | ☉ | | ☉ | ☉ |
| Las Palmas (A) | 25 | 20 | 24 | | | 7.3 | ☉ | ☉ | ☉ | ☉ |
| Fuerteventura (A) | 24 | 17 | 25 | | | 7.3 | ☉ | | ☉ | ☉ |
| Lanzarote (A) | 26 | 18 | 28 | | | 10.3 | ☉ | | ☉ | ☉ |
| Ceuta | | 16 | | | | 4.2 | | | ☉ | |
| Melilla | 20 | 14 | 20 | | | 3.0 | ☉ | | ☉ | ☉ |





TOPOGRAFIA DE LA
SUPERFICIE DE 500 mb.
a 00 h. (T.M.G.)

SERVICIO METEOROLOGICO NACIONAL
ESCALA 1:30.000.000
PROYECCION CONICA LAMBERT



ANALISIS EN
SUPERFICIE
a 00 h.(TMG)

SERVICIO METEOROLOGICO NACIONAL
ESCALA 1:30.000.000
PROYECCION CONICA LAMBERT