



BOLETIN METEOROLOGICO DIARIO

MADRID, JUEVES 28 de FEBRERO de 1980 Núm. 59

Sec. de Publicaciones del Instituto Nacional de Meteorología, Ciudad Universitaria, Apartado de Correos 285, Madrid (España)
Teléf.: *(341) (91) 244 35 00 - Fonometeo Madrid (información local zona Centro): 094 - Fonometeo España: (91) 232 69 40

TIEMPO PASADO (de 12 horas de ayer a 12 horas, T.M.G., de hoy):

Nubosidad y precipitaciones: Durante las últimas 24 horas ha llovido o chubasqueado en forma irregular en el sureste con 29 litros por metro cuadrado en Alcantarilla, Andalucía, puntos de ambas mesetas y del Cantábrico. La nubosidad ha sido muy variable con abundancia de la misma en los tercios meridional y septentrional de la Península.

Vientos fuertes: Se han registrado viento de Levante en el Estrecho.

Temperaturas destacables: En general han sido inferiores a las normales con máximas de ayer oscilando entre 19^a en Huelva y 2^a en Avila y las mínimas de hoy han estado comprendidas entre 4^a bajo cero en Teruel y Soria y 11^a en Málaga y Almería.

PRONOSTICO PARA MAÑANA:

En Andalucía y Sureste nubosidad abundante con precipitaciones, en general débiles y en algunas áreas moderadas. Cielo nuboso en el Centro. En el Cantábrico nuboso con algunas lloviznas durante la noche y mañana. Poco nuboso en las demás regiones peninsulares y Baleares, con algunas nieblas en Galicia y Duero. En Canarias intervalos nubosos al norte de las islas con alguna precipitación dispersa.

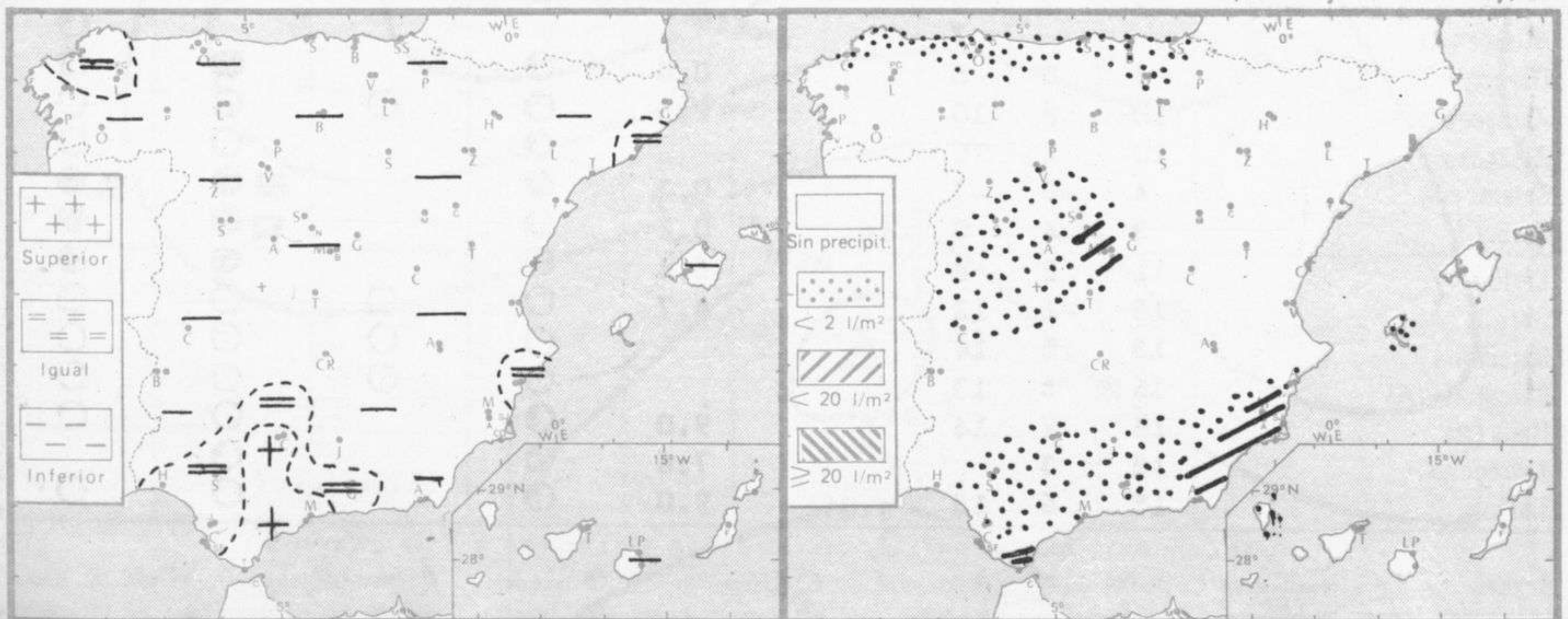
TENDENCIA PARA LOS DIAS 1 y 2

Día 1: En el tercio sur de la Península muy nuboso con precipitaciones. En Extremadura y Centro, nuboso con alguna precipitación dispersa. Nubes y nieblas en el Cantábrico. Poco nuboso en las demás regiones.

Día 2: Continuará con análogas características.

NIVEL TERMICO RESPECTO AL NORMAL

AREAS CON PRECIPITACION (12 h. ayer a 12 h. hoy)

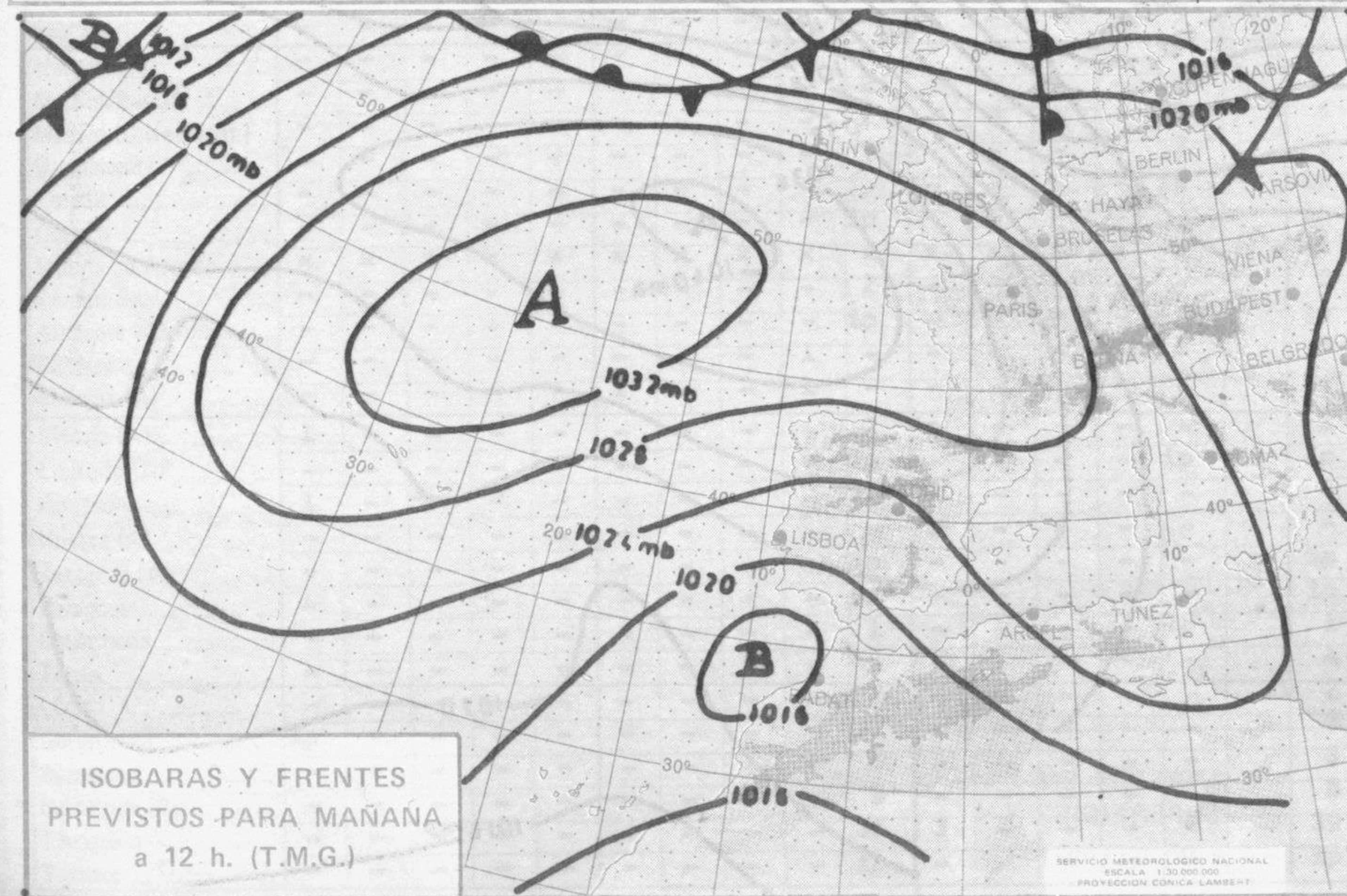


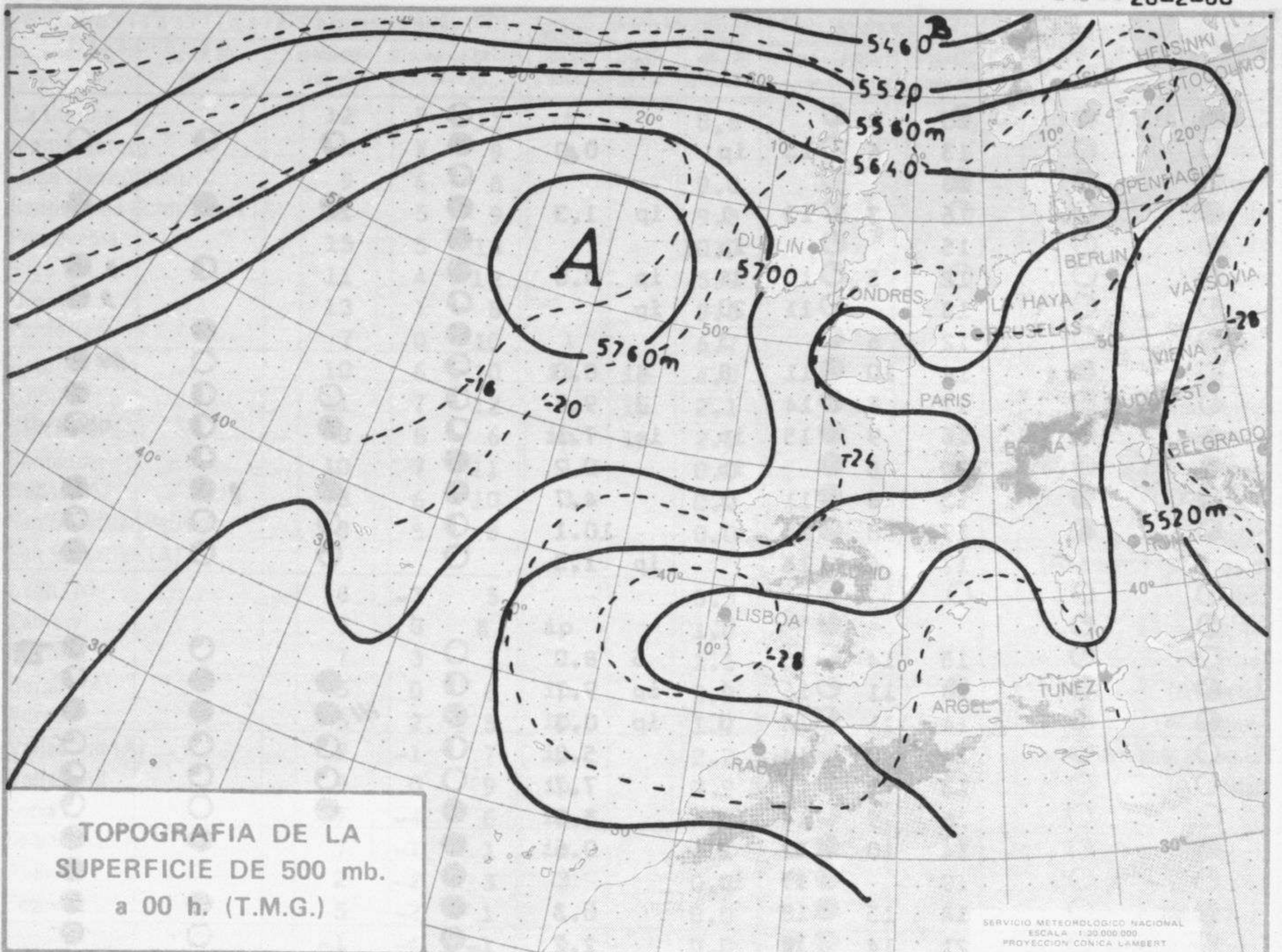
Estaciones	Temperaturas (°C)			Precipitación (l/m ²)		Horas de sol ayer	Meteoros significativos			
	Máxima de ayer	Mínima de hoy	12 horas de hoy	06 ayer a 06 hoy	Hoy 06-12		18 horas de ayer	00 horas de hoy	06 horas de hoy	12 horas de hoy
La Coruña	12	9	11	2		8,5	☉	●	●	●
Monteventoso	X	X	9	3			☉	●	●	☉
Lugo (Punto Centro)	9	6	8			9.0	☉	●	●	☉
Santiago de Compostela (A)	11	5	9			9.5	☉	☉	☉	☉
Pontevedra	15	5	13			10.0	☉	○	☉	☉
Vigo (A)	11	4	12			5.0	☉	○	☉	☉
Orense	13	1	8			8.5	☉		☉	☉
Ponferrada	7	0	10	1		6.7	☉		☉	☉
Asturias (A)	10	6	10	ip	ip	4.0	●		●	☉
Gijón	11	7	12		ip	2.1	●		☉	☉
Oviedo (A)	8	5	6	ip	ip	2.0	●	●	●	●
Santander	10	7	11	1		0.0	●	●	●	☉
Bilbao (A)	8	6	10	3		0.0	●		●	☉
San Sebastian/Igueldo	8	5	8			0.0	●		●	☉
San Sebastian (A)										
León (A)	8	-3	5			3.3	☉	○	☉	☉
Zamora	7	0	8	ip		1.0	☉		☉	☉
Palencia	7	3	7			1.5	☉		☉	☉
Burgos (A)	5	0	6	ip		2.3	☉	●	●	☉
Burgos	5	2	5	ip		1.7	☉		●	☉
Valladolid (A)	9	-1	7	ip		2.2	☉		☉	☉
Valladolid	9	0	9	ip		0.9	☉	○	☉	☉
Soria	7	-4	6	ip		3.2	☉	○	☉	☉
Salamanca (A)	7	-1	1	ip		1.5	☉	☉	☉	☉
Avila	2	-2	5	3		0.0	☉		☉	☉
Segovia	5	-2	1	1		0.0	☉		☉	☉
Navacerrada	-1	-4	-1	5		0.0	☉		☉	☉
Madrid/Barajas	6	1	9	9		0.0	☉	☉	☉	☉
Madrid (Cdad. Universitaria)	9	0	8	8		0.0	☉	●	☉	☉
Guadalajara	6	-1	8	3		0.0	☉		☉	☉
Toledo	7	2	7	5		0.0	☉		☉	☉
Cuenca	9	-3	10	ip		0.0	☉		☉	☉
Molina de Aragón			4							
Ciudad Real	9	2	6	1		0.0	☉	●	☉	☉
Albacete (A)	8		5	3					☉	☉
Cáceres	13	6	11						☉	☉
Badajoz (A)	15	3	13			9.0	☉		☉	☉
Vitoria (A)	7	3	7	5					☉	☉
Logroño	11	4	9	2		4.1	☉		☉	☉
Logroño (A)	10	5	9			4.7	☉	●	☉	☉
Pamplona	8	0	8			3.5	☉		☉	☉
Huesca (A)			7						☉	☉
Daroca	4	0	5			0.0	☉		●	☉
Zaragoza (A)	10	3	10			2.5	☉	○	☉	☉
Zaragoza	10	4	10						☉	☉
Calamocha	4	-9	-1			0.3	☉		☉	☉
Teruel	3	-4	0	ip		0.2	☉		☉	☉
Lérida	11	2	8			6.4	☉		☉	☉
Gerona (A)	16	-1	12			8.7	☉	○	☉	☉
Barcelona	15	8	14					○	☉	☉
Barcelona (A)	16	5	13					○	☉	☉
Reus (A)	14	2	14			9.0	☉		☉	☉
Tarragona	15	3				7.6	☉		☉	☉
Tortosa	15	6	15			9.0	☉		☉	☉

SIMBOLOS UTILIZADOS EN LOS CUADROS DE METEOROS SIGNIFICATIVOS

- ☉ Llovizna ☉ Neblina ☉ Relámpagos ▲ Granizo ○ Despejado ☉ Nuboso ☉ NW 30 nudos ☉ NE 35 nudos
- ☉ Lluvia ☉ Niebla ☉ Tormenta * Nieve ☉ Poco nuboso ● Cubierto ☉ SW 50 nudos ☉ SE 65 nudos

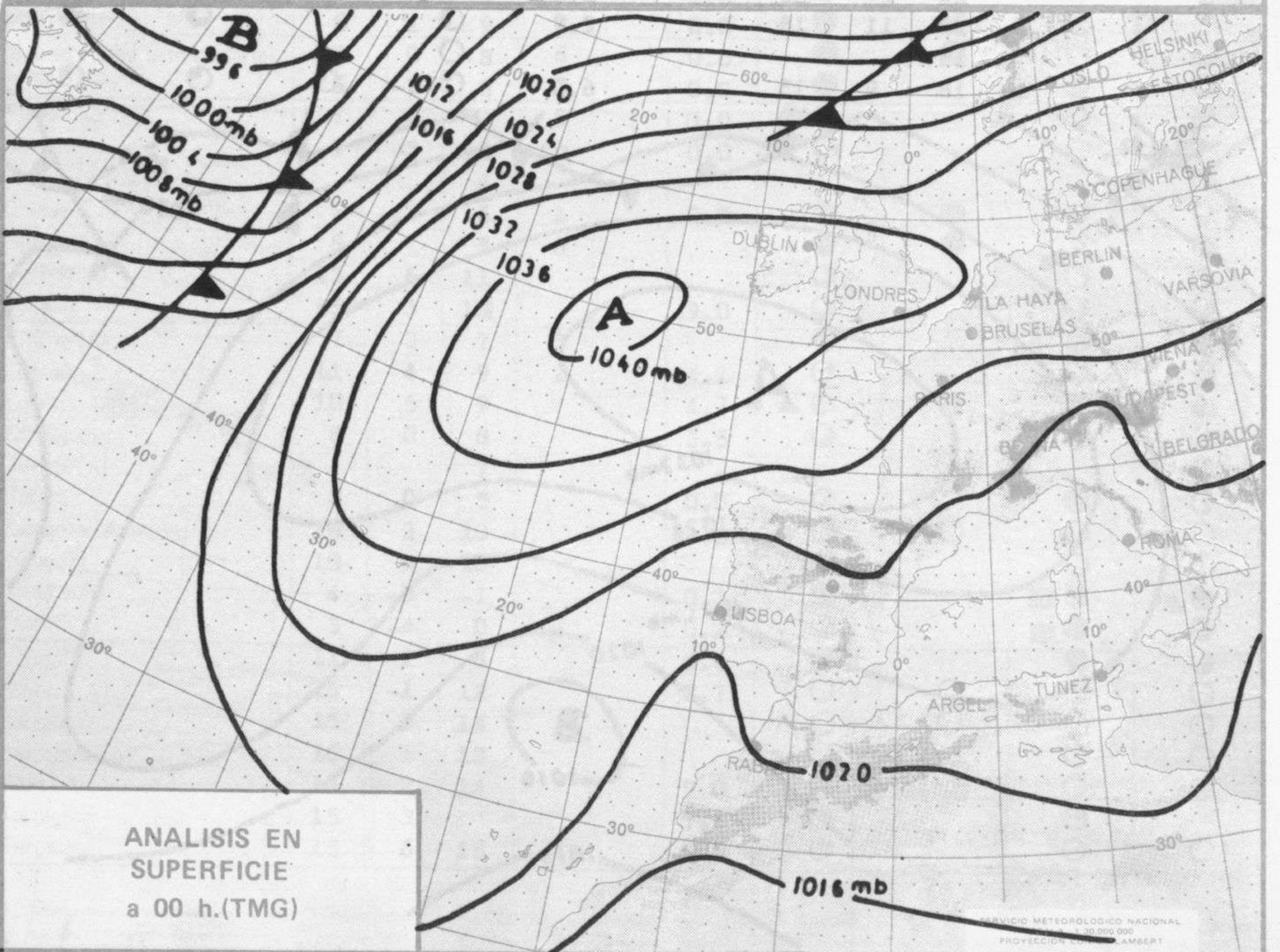
Estaciones	Temperaturas (°C)			Precipitación (l/m ²)		Horas de sol ayer	Meteoros significativos			
	Máxima de ayer	Mínima de hoy	12 horas de hoy	06 ayer a 06 hoy	Hoy 06-12		18 horas de ayer	00 horas de hoy	06 horas de hoy	12 horas de hoy
Castellón de la Plana	13						☉			
Valencia (A)	13	6	13	ip		0.0	☉	☉	☉	☉
Valencia	13						☉			
Alicante (A)	15	7	13	1	ip	1.3	☉	☉	☉	☉
Alicante	15			ip			☉			
Murcia (A)	12	5	10	34	ip	0.0	☉		☉	☉
Murcia	13		11	20	ip		☉			☉
Cartagena	12	6		3			☉			
San Javier	14	10	11	8	4	0.0	☉		☉	☉
Sevilla (A)	17	8	14		2	9.7	☉	☉	☉	☉
Córdoba (A)	16	9	15	ip	ip	7.1	☉	☉	☉	☉
Jaén	10	6		ip		0.2	☉			
Granada (A)	13	6	11	1		4.7	☉		☉	☉
Huelva	19	8	14			10.1	☉	☉	☉	☉
Jerez de la Frontera (A) ...	17	6	15		ip	1.3	☉	☉	☉	☉
Cádiz										
San Fernando										
Tarifa	15	14	15		5	8.0	☉		☉	☉
Málaga (A)	18	11	16	1	ip	9.7	☉	☉	☉	☉
Almería (A)	14	11	13	3	ip	0.3	☉	☉	☉	☉
Palma de Mallorca (A)	14	0	14			5.3	☉	☉	☉	☉
Mahón (A)	13	5	12			7.7	☉	☉	☉	☉
Ibiza (A)	15	9	14	ip		5.3	☉	☉	☉	☉
Santa Cruz de Tenerife (A)...	14	10	12	2		0.6	☉		☉	☉
Santa Cruz de Tenerife	19		17	ip			☉		☉	☉
Las Palmas (A)	18	15	18			0.3	☉		☉	☉
Fuerteventura (A)	21	14	18			2.2	☉		☉	☉
Lanzarote (A)	20	11	18			2.9	☉		☉	☉
Ceuta	15						☉		☉	☉
Melilla	18	9	15			6.0	☉	☉	☉	☉





TOPOGRAFIA DE LA SUPERFICIE DE 500 mb. a 00 h. (T.M.G.)

SERVICIO METEOROLÓGICO NACIONAL
ESCALA 1:30.000.000
PROYECCION CONICA LAMBERT



ANALISIS EN SUPERFICIE a 00 h.(TMG)

SERVICIO METEOROLÓGICO NACIONAL
ESCALA 1:30.000.000
PROYECCION CONICA LAMBERT