



**BOLETIN METEOROLOGICO DIARIO**

MADRID, DOMINGO 11 de MARZO de 1.979. Núm. 70.

Sec. de Publicaciones del Instituto Nacional de Meteorología, Ciudad Universitaria, Apartado de Correos 285, Madrid (España)  
 Teléf.: \*(341) (91) 244 35 00 - Fonometeo Madrid (información local zona Centro): 094 - Fonometeo España: (91) 232 69 40

**TIEMPO PASADO** (de 12 horas de ayer a 12 horas, T.M.G., de hoy):

**Nubosidad y precipitaciones:** Ayer durante el día el cielo estuvo muy nuboso con lluvias en Canarias y con lloviznas débiles en Galicia, Cantábrico oriental y alto Ebro. Estuvo parcialmente nuboso con nubes altas en Centro, Cataluña y Baleares y casi despejado el resto de España. Se recogieron 29 litros por metro cuadrado en Izaña y 11 en Tenerife. En la noche de hoy, hubo nubosidad muy abundante en Cantábrico, Ebro, alto Duero, Pirineos, en Galicia con alguna llovizna inapreciable y con lluvias en Canarias registrándose 21 litros en el aeropuerto de Tenerife. En las demás regiones estuvo casi despejado. De madrugada, se formaron nieblas en Duero, Cataluña, Centro e interior de Galicia.

**Vientos fuertes:** No se han registrado.

**Temperaturas destacables:** Las máximas de ayer experimentaron una apreciable subida en la vertiente mediterránea y meseta Sur, oscilando entre los 11<sup>º</sup> de San Sebastián y los 25<sup>º</sup> de Valencia y Murcia y entre 18<sup>º</sup> y 20<sup>º</sup> en Canarias. Las mínimas de hoy se registraron desde 1<sup>º</sup> en Teruel, Valladolid y Soria hasta 13<sup>º</sup> en Murcia y entre 14<sup>º</sup> y 16<sup>º</sup> en las capitales canarias.

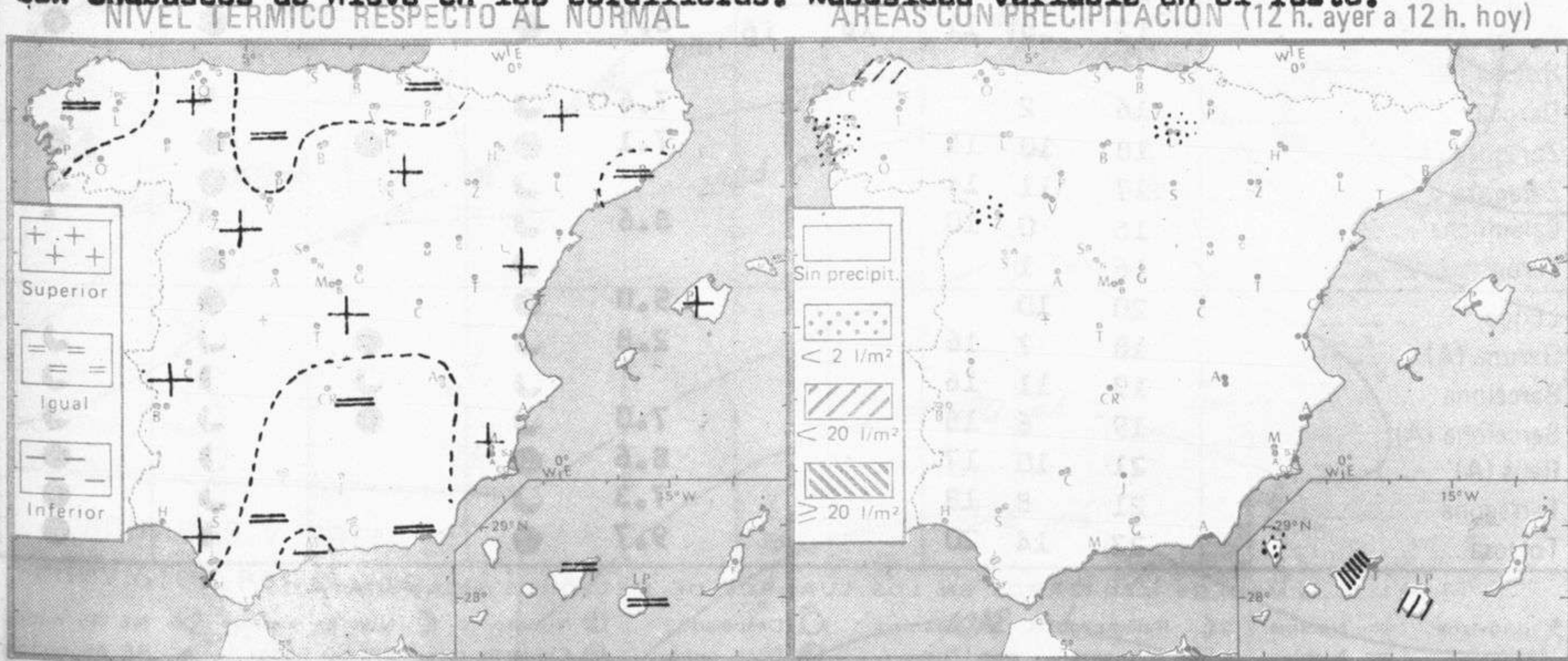
**PRONOSTICO PARA MAÑANA:**

Cielo nuboso con alguna llovizna muy débil dispersa en el norte de Galicia y litoral cantábrico, Despejado en el resto de España. Nieblas en Galicia, Duero, Extremadura y Centro. Sin cambios en las temperaturas.

**TENDENCIA PARA LOS DIAS 13 y 14.**

**Día 13:** Muy nuboso con chubascos en Cantábrico que serán de nieve en Pirineos. Nuboso con algún chubasco disperso en Galicia y cabeceras del Duero y Ebro. Nubosidad variable en Duero y sistema Central. Poco nuboso en el resto. Ligeró descenso de temperaturas en la mitad norte. Nieblas en Extremadura, Guadalquivir y Centro.

**Día 14:** Muy nuboso con chubascos en la mitad norte de la Península y Baleares, con chubascos de nieve en las cordilleras. Nubosidad variable en el resto.





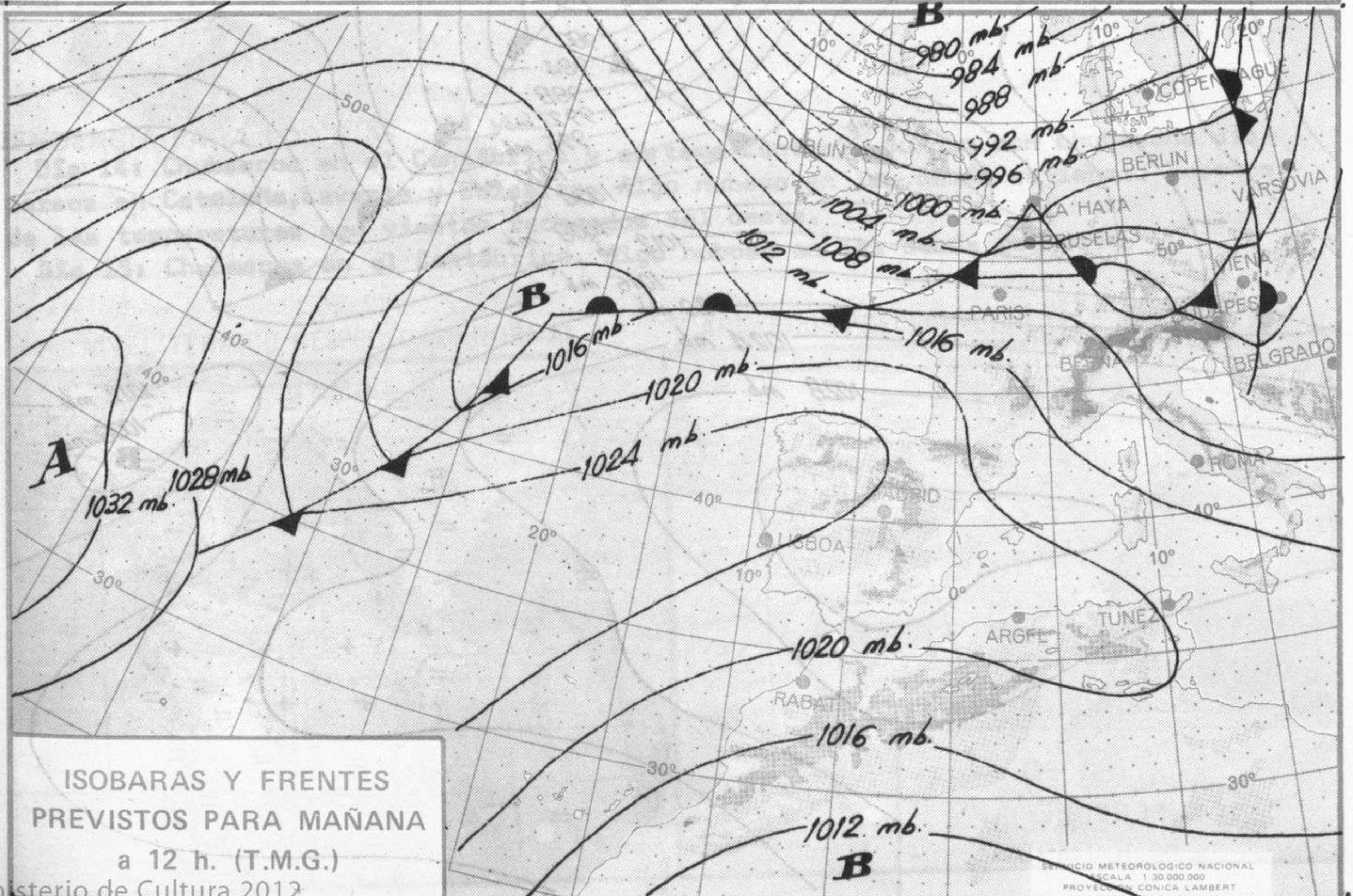
Estaciones	Temperaturas (°C)			Precipitación (l/m²)		Horas de sol ayer	Meteoros significativos			
	Máxima de ayer	Mínima de hoy	12 horas de hoy	06 ayer a 06 hoy	Hoy 06-12		18 horas de ayer	00 horas de hoy	06 horas de hoy	12 horas de hoy
La Coruña	15	10	13	1	ip	0.1	●	●	●	●
Monteventoso	12	8	11	2	ip		●	●	●	●
Lugo (Punto Centro)	12	7	10	ip		0.0	●	●	●	●
Santiago de Compostela (A)	11	7	9	ip	ip	0.0	●	●	●	●
Pontevedra	13	12	13	1	ip	0.0	●	●	●	●
Vigo (A)	12	9	11	1		0.3	●	●	●	●
Orense	17	10	14			0.0	●	●	●	●
Ponferrada	14	9	11			7.3	●	●	●	●
Asturias (A)	14	10	13			1.8	●	●	●	●
Gijón	17	8				4.0	●	●	●	●
Oviedo (A)	16	6	12			4.7	●	●	●	●
Santander	15	11	13			1.0	●	●	●	●
Bilbao (A)	14	12	14			0.0	●	●	●	●
San Sebastián/Igueldo	11	9		1		0.0	●	●	●	●
San Sebastián (A)		12	14		ip	0.0	●	●	●	●
León (A)	16	X	5			7.6	●	●	●	●
Zamora	17	4	7		ip	9.5	●	●	●	●
Palencia	14	4	10			10.3	●	●	●	●
Burgos (A)	14		10				●	●	●	●
Burgos	15	6	11			5.6	●	●	●	●
Valladolid (A)	15	1	8			8.3	●	●	●	●
Valladolid	17	1	9			9.0	●	●	●	●
Soria	15	1	12			5.9	●	●	●	●
Salamanca (A)	15	3	7			8.6	●	●	●	●
Avila	13	4	7			9.2	●	●	●	●
Segovia	13	4				8.5	●	●	●	●
Navacerrada	6	2	8			9.0	●	●	●	●
Madrid/Barajas	18	3	16			9.3	●	●	●	●
Madrid (Cdad.Universitaria)	18	5	17			8.9	●	●	●	●
Guadalajara		6				10.0	●	●	●	●
Toledo	19	9	15			8.5	●	●	●	●
Cuenca	17	2	17			8.0	●	●	●	●
Molina de Aragón										
Ciudad Real	19	2	16			9.3	●	●	●	●
Albacete (A)	17	3	19			9.6	●	●	●	●
Cáceres	19	9	17				●	●	●	●
Badajoz (A)	20	8	13			9.6	●	●	●	●
Vitoria (A)	13	7	10				●	●	●	●
Logroño	18	10	13			4.4	●	●	●	●
Logroño (A)	18	11	12			4.0	●	●	●	●
Pamplona	12	8	11	ip	ip	0.7	●	●	●	●
Huesca (A)										
Daroca	16	2				7.6	●	●	●	●
Zaragoza (A)	18	10	15			7.1	●	●	●	●
Zaragoza	17	11	14				●	●	●	●
Calamocha	15	0	10			8.6	●	●	●	●
Teruel	16	1					●	●	●	●
Lérida	20	10				9.0	●	●	●	●
Gerona (A)	18	7	16			2.8	●	●	●	●
Barcelona	19	11	16				●	●	●	●
Barcelona (A)	19	6	18			7.0	●	●	●	●
Reus (A)	21	10	17			8.6	●	●	●	●
Tarragona	21	8	18			7.3	●	●	●	●
Tortosa	22	14	20			9.7	●	●	●	●

SIMBOLOS UTILIZADOS EN LOS CUADROS DE METEOROS SIGNIFICATIVOS

- ☉ Llovizna
- ☁ Nebolina
- ⚡ Relámpagos
- ▲ Granizo
- Despejado
- ☉ Nuboso
- ↙ NW 30 nudos
- ↘ NE 35 nudos
- ☔ Lluvia
- ☁ Niebla
- ⚡ Tormenta
- ✱ Nieve
- ☉ Poco nuboso
- Cubierto
- ↙ SW 50 nudos
- ↘ SE 65 nudos

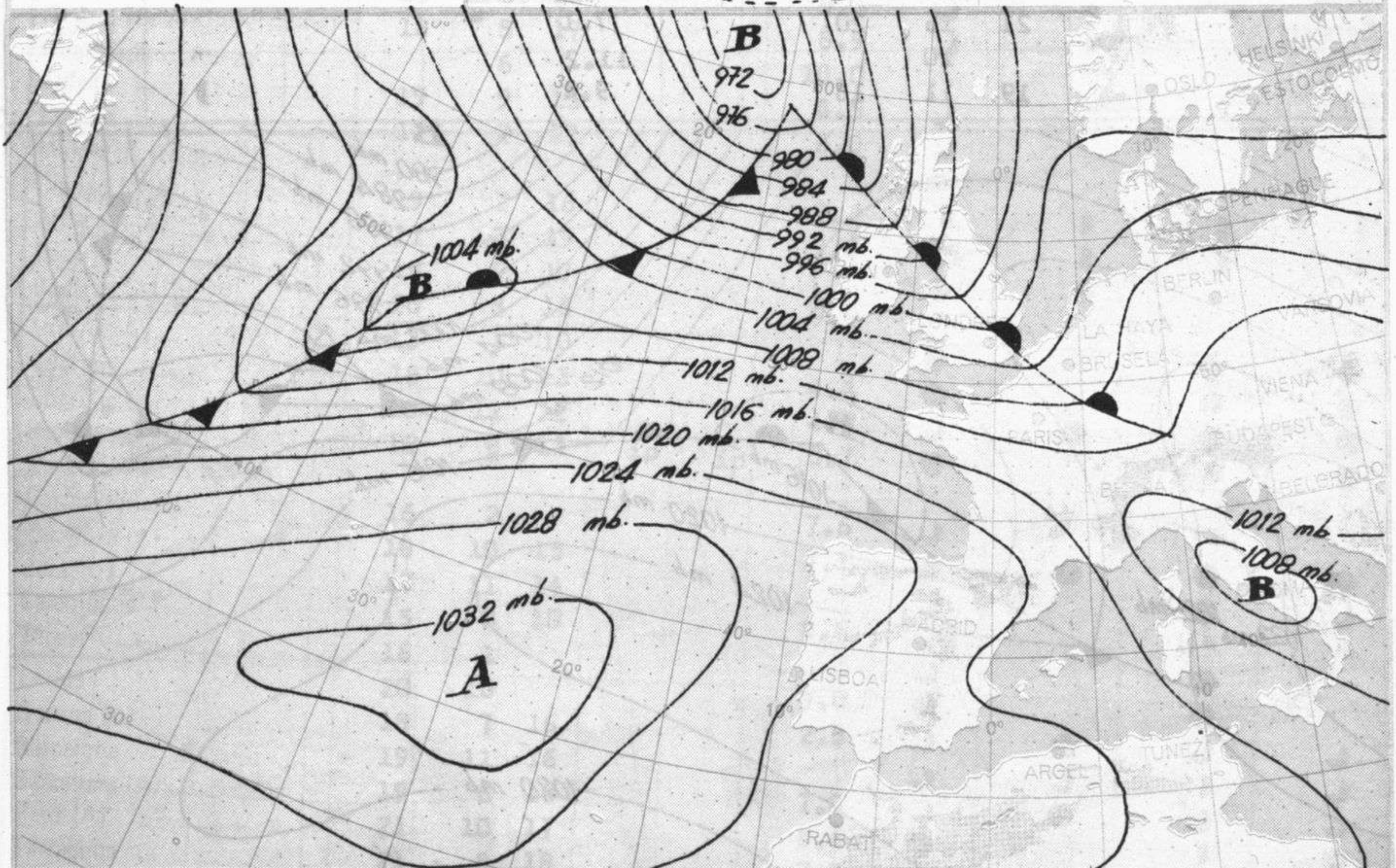
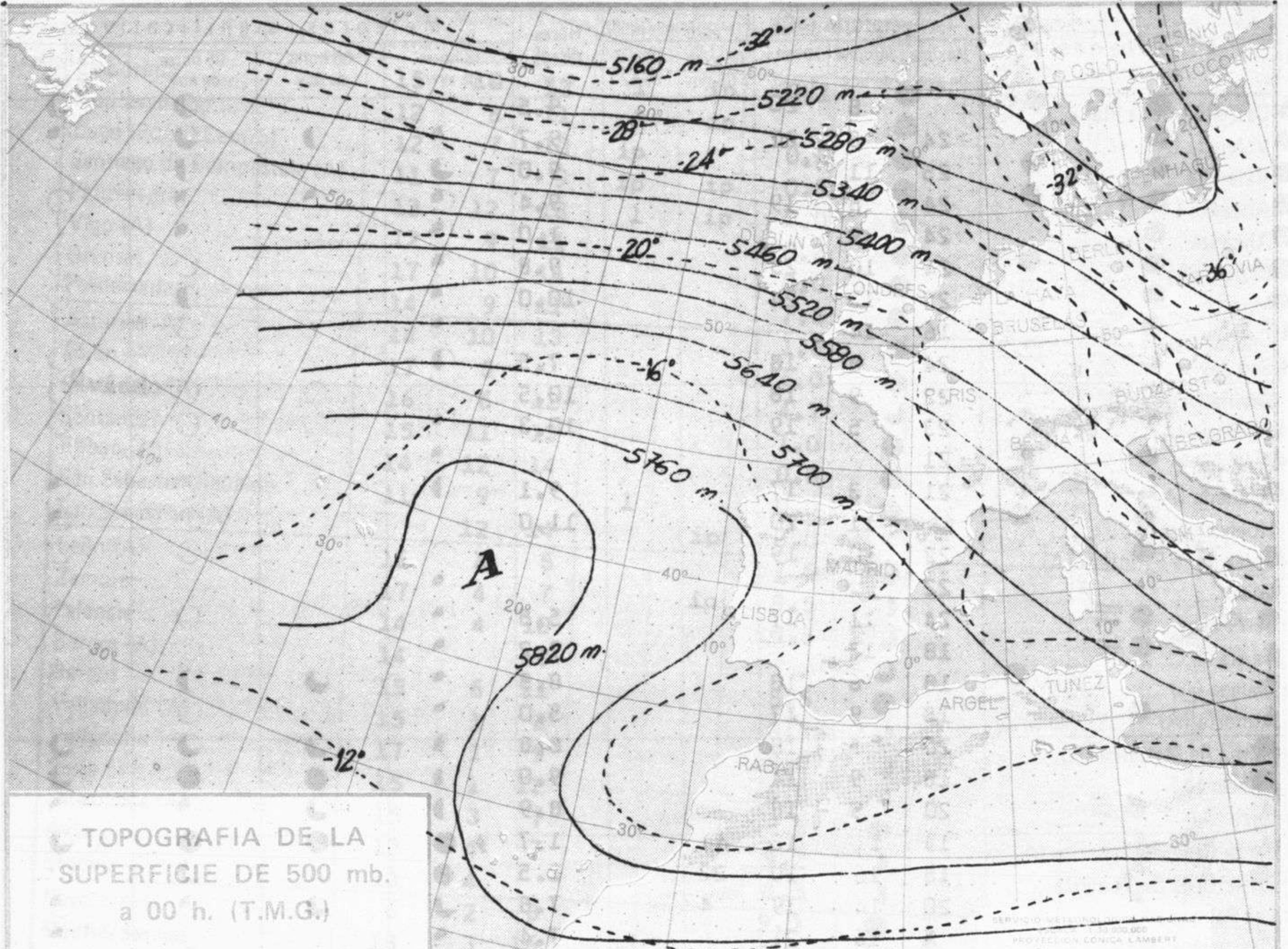


Estaciones	Temperaturas (°C)			Precipitación (l/m <sup>2</sup> )		Horas de sol ayer	Meteoros significativos			
	Máxima de ayer	Mínima de hoy	12 horas de hoy	06 ayer a 06 hoy	Hoy 06-12		18 horas de ayer	00 horas de hoy	06 horas de hoy	12 horas de hoy
Castellón de la Plana ... ..		8	20			9.5			☉	☉
Valencia (A) ... ..	24	8	22			9.7	☾	☾	☉	☉
Valencia ... ..	25	11				9.0	☾		☉	
Alicante (A) ... ..	24	8	19			9.4	☾	☾	☉	☉
Alicante ... ..	24	9				1.0	☾		☉	
Murcia (A) ... ..	24	10	23			9.8	☾		☉	☉
Murcia ... ..	25	13	24			10.0	☾		☉	☉
Cartagena ... ..	16	14					☾		☉	
San Javier ... ..	24	8	18			7.5	☾		☉	☉
Sevilla (A) ... ..	22	9	18			10.5		☉	☉	☉
Córdoba (A) ... ..	23	5	19			10.3		☉	☉	☉
Jaén ... ..	21									
Granada (A) ... ..	21	3	17			9.1		☉		☉
Huelva ... ..		11	20			11.0				☉
Jerez de la Frontera (A) ...	22	10	19							☉
Cádiz ... ..	22									
San Fernando ... ..	24	11	17			5.5				☉
Tarifa ... ..	18	13				9.2				☉
Málaga (A) ... ..	18	6	18			8.8		☾		☉
Almería (A) ... ..	18	9	17			5.0		☉		☉
Palma de Mallorca (A) ... ..	20	5	18			8.8		☾		☉
Mahón (A) ... ..	18	9	14			9.0		☾		☉
Ibiza (A) ... ..	20	9	18			8.9		☾		☉
Santa Cruz de Tenerife (A)...	13	11	13	41		1.7	☾	☾		☉
Santa Cruz de Tenerife ... ..	18	16	20	22		2.5	☾			☉
Las Palmas (A) ... ..	20	14	19	4		7.8	☾	☾		☉
Fuerteventura (A) ... ..	X	16	21			7.4				☉
Lanzarote (A) ... ..	21	16	20			7.1				☉
Ceuta ... ..		10				11.2				☉
Melilla ... ..	19	11	18			9.4				☉



ISOBARAS Y FRENTES  
PREVISTOS PARA MAÑANA  
a 12 h. (T.M.G.)





ANALISIS EN  
SUPERFICIE  
a 00 h.(TMG)

SERVICIO METEOROLOGICO NACIONAL  
ESCALA 1:30.000.000  
PROYECCION CONICA LAMBERT



MADRID 11 DE MARZO DE 1979

OBSERVACIONES DE LAS 12 Y 18 HORAS

08001	82710	60022	26013	8855R	C94CC	7546R	91836=	C8C01	82710	62022	25912	8555R	054CC	75415	91837=
08008	72210	70022	26013	7855R	C61CC	70000		C8C08	72308	71022	23906	7555R	C7400	70011=	
08042	82504	65022	27105	8848R	081CC	7528R		C8042	80000	70022	26210	8548R	084CC	75210=	
08045	83604	70022	25011	8855R	C74CC	70000		C8045	83106	70022	24011	8555R	07612	88625=	
08053	32505	75011	26011	2450C	C40CC	69610	70000=	C8053	22708	80021	23014	00903	06605	69590 70015=	
08023	83216	60022	25613	8855R	C62CC	70000		C8C14	33406	65020	25216	2466C	08301	70017=	
08025	73114	70022	24314	7855R	C95CC	70000		C8C23	20000	60022	25313	8855R	08003	70014=	
08027	82914	60022	23510	8555R	C72CC	7528R		C8C25	53104	70021	24213	35631	C73CC	70015=	
08029	83506	62022	23714	8855R	C83CC	7978R		C8C27	63110	65012	24611	6555R	C8304	79212=	
08055	60904	20032	53605	622CC	C44CC	69178	70000 95192=	C8C55	12202	84030	53714	00901	06503	69158 70016 95000	
08130	81304	56404	24507	4562R	C91CC	65467	7978R=	C8130	21303	64020	32613	10842	07600	65455 70016	
08075	20232	75010	25511	8091C	C34CC	69211	70000=	C8075	33102	80000	55013	00900	01702	65202 70015=	
08141	80000	30404	23370	8648R	C91CC	65423	70000=	C8141	00000	58020	21813	00900	04702	65410 70015=	
08148	20000	80020	14402	740CC	C74CC	68986	70000=	C8148	10000	80010	53513	00902	05301	68973 70015=	
08202	52704	59101	24407	24400	C50CC	65319	70000 9549R=	C8202	12804	75021	54213	10931	04801	65301 70015=	
08210	20000	84004	21600	C98CC	C98CC	68927	70000=	C8210	13612	84020	54210	00901	04801	65301 70015=	
08213	83103	40402	54107	8648R	C64CC	65079	70000 9549C=	C8213	10000	70021	53911	00901	05400	65407 70015=	

60338	02502	70000	20712	00900	10805	70000=		60330	21410	65021	18912	18500	09704	70010	54112=
								60338	31804	70031	20112	36400	12802	70011	54054=
								68201	30000	60021	51905	10931	04603	69305	70003 94088

OBSERVACIONES DE LAS 12 Y 18 HORAS

08001	82710	60022	26013	8855R	C94CC	7546R	91836=	C8C01	82710	62022	25912	8555R	054CC	75415	91837=
08008	72210	70022	26013	7855R	C61CC	70000		C8C08	72308	71022	23906	7555R	C7400	70011=	
08042	82504	65022	27105	8848R	081CC	7528R		C8042	80000	70022	26210	8548R	084CC	75210=	
08045	83604	70022	25011	8855R	C74CC	70000		C8045	83106	70022	24011	8555R	07612	88625=	
08053	32505	75011	26011	2450C	C40CC	69610	70000=	C8053	22708	80021	23014	00903	06605	69590 70015=	
08023	83216	60022	25613	8855R	C62CC	70000		C8C14	33406	65020	25216	2466C	08301	70017=	
08025	73114	70022	24314	7855R	C95CC	70000		C8C23	20000	60022	25313	8855R	08003	70014=	
08027	82914	60022	23510	8555R	C72CC	7528R		C8C25	53104	70021	24213	35631	C73CC	70015=	
08029	83506	62022	23714	8855R	C83CC	7978R		C8C27	63110	65012	24611	6555R	C8304	79212=	
08055	60904	20032	53605	622CC	C44CC	69178	70000 95192=	C8C55	12202	84030	53714	00901	06503	69158 70016 95000	
08130	81304	56404	24507	4562R	C91CC	65467	7978R=	C8130	21303	64020	32613	10842	07600	65455 70016	
08075	20232	75010	25511	8091C	C34CC	69211	70000=	C8075	33102	80000	55013	00900	01702	65202 70015=	
08141	80000	30404	23370	8648R	C91CC	65423	70000=	C8141	00000	58020	21813	00900	04702	65410 70015=	
08148	20000	80020	14402	740CC	C74CC	68986	70000=	C8148	10000	80010	53513	00902	05301	68973 70015=	
08202	52704	59101	24407	24400	C50CC	65319	70000 9549R=	C8202	12804	75021	54213	10931	04801	65301 70015=	
08210	20000	84004	21600	C98CC	C98CC	68927	70000=	C8210	13612	84020	54210	00901	04801	65301 70015=	
08213	83103	40402	54107	8648R	C64CC	65079	70000 9549C=	C8213	10000	70021	53911	00901	05400	65407 70015=	



Table with multiple columns of alphanumeric codes and numbers, organized in several groups. Includes entries like 08215, 08221, 08231, 08348, 08280, 08261, 08310, 08080, 08084, 08160, 08233, 08180, 08181, 08175, 08233, 08286, 08360, 08429, 08433, 08331, 08410, 08419, 08181, 08491, 08482, 08487, 08306, 08314, 08373, 60010, 60015, 60020, 60030, 60035, 60040, 60338, 60201, 08215, 08221, 08231, 08348, 08280, 08261, 08310, 08080, 08084, 08160, 08233, 08180, 08181, 08175, 08233, 08286, 08360, 08429, 08433, 08331, 08410, 08419, 08181, 08491, 08482, 08487, 08306, 08314, 08373, 60010, 60015, 60020, 60030, 60035, 60040, 60338, 60201, 08215, 08221, 08231, 08348, 08280, 08261, 08310, 08080, 08084, 08160, 08233, 08180, 08181, 08175, 08233, 08286, 08360, 08429, 08433, 08331, 08410, 08419, 08181, 08491, 08482, 08487, 08306, 08314, 08373, 60010, 60015, 60020, 60030, 60035, 60040, 60338, 60201.

RADIOSONDEOS

Table with columns of alphanumeric codes and numbers. Includes entries like TTAA, ITBB, ITCC, ITDD, TTAA, ITBB, ITCC, ITDD, TTAA, ITBB, ITCC, ITDD.

Table with columns of alphanumeric codes and numbers. Includes entries like TTAA, ITBB, ITCC, ITDD, TTAA, ITBB, ITCC, ITDD, TTAA, ITBB, ITCC, ITDD.