

# DIRECCIÓN GENERAL DEL INSTITUTO GEOGRÁFICO Y ESTADÍSTICO

AÑO XXIII

## BOLETÍN

1915

Núm. 33

DEL

de Febrero

### OBSERVATORIO CENTRAL METEOROLÓGICO

#### Observaciones del Extranjero

Observaciones de la mañana á las 7 <sup>h</sup>								Id. en las 24 horas			Id. de la vispera por la tarde					
Estaciones	Barómetro		Temperatura	Viento		Estado del cielo	Estado del mar	Lluvia ó nieve	Temp. extr. <sup>as</sup>		Barom. <sup>o</sup> á 0 <sup>o</sup> y al nivel del mar	Temperatura	Viento		Estado del cielo	
	á 0 <sup>o</sup> y al nivel del mar	Variación en 3 horas		Dirección	F <sup>va</sup>				Max. <sup>a</sup>	Min. <sup>a</sup>			Dirección	F <sup>va</sup>		
Escandinavia	Bodo															
	Cristiansund															
	Skudesnoes															
Europa Oriental y Central	Riga															
	Moscou															
	Nicolaiew															
	Feldkirch															
	Cuernorvitz															
	Cracovia															
	Pola															
	Viena															
	Berlin															
Berna	770.1		-4	N	0	cub <sup>o</sup>		1		768.4	0	SE	0	cub <sup>o</sup>		
Islas Británicas	Stornoway															
	Shields															
	Valentia															
Francia	Gris Nex															
	St. Mathieu															
	Isla de Aix															
	Biarritz															
	Paris															
	Clermont															
	Perpiñán															
	Cabo Sicié															
Niza																
Italia	Liorna															
	Roma															
	Cagliari															
	Palermo															
Portugal	Porto	772.8	+0.7	4.5	SE	4	cub <sup>o</sup>	llana	12	1	772.4	4.7	S	3	cub <sup>o</sup>	
	Lisboa	771.6	+0.6	7	Cal <sup>o</sup>	0	cub <sup>o</sup>		12	2	770.8	10	NW	2	fu	
	Lagos	772.2	+0.3	4	Cal <sup>o</sup>	0	cub <sup>o</sup>	Nub <sup>o</sup>	15	3		10		1	fu	
	Horta	767.1	-0.4	12.4	SW	4	cub <sup>o</sup>	Nub <sup>o</sup>	6	16	10	767.5	12.0	SE	1	cub <sup>o</sup>
	Flores	7														
	Punta Delgada	768.2	+0.1	10.4	NW	2	cub <sup>o</sup>	Nub <sup>o</sup>	1	16	13	768.3	13.0	Cal <sup>o</sup>	0	cub <sup>o</sup>
Funchal	772.0	+0.1	12	S	2	cub <sup>o</sup>	Nub <sup>o</sup>	1	14	13	770.2	15	N	2	cub <sup>o</sup>	
Marruecos y Argelia	Tanger	772.3		7.0	SW	1	cub <sup>o</sup>	llana	15	5	769.9	13.0	NW	0	fu	
	Oran															
	Laghounat															
	Argel															
	Cap de Garde															
	Túnez															

#### Radiogramas

Precios de suscripción

Un año 18 pesetas. Un semestre 9 pesetas.

Administrador { Habilitado del material de la Dirección general del Instituto Geográfico y Estadístico. Madrid

Dirección : Adresse : Address :

Señor  
Jefe del Observatorio Central Meteorológico  
Parque del Retiro

Madrid. (ESPAÑA)

Apartado n.º 285.

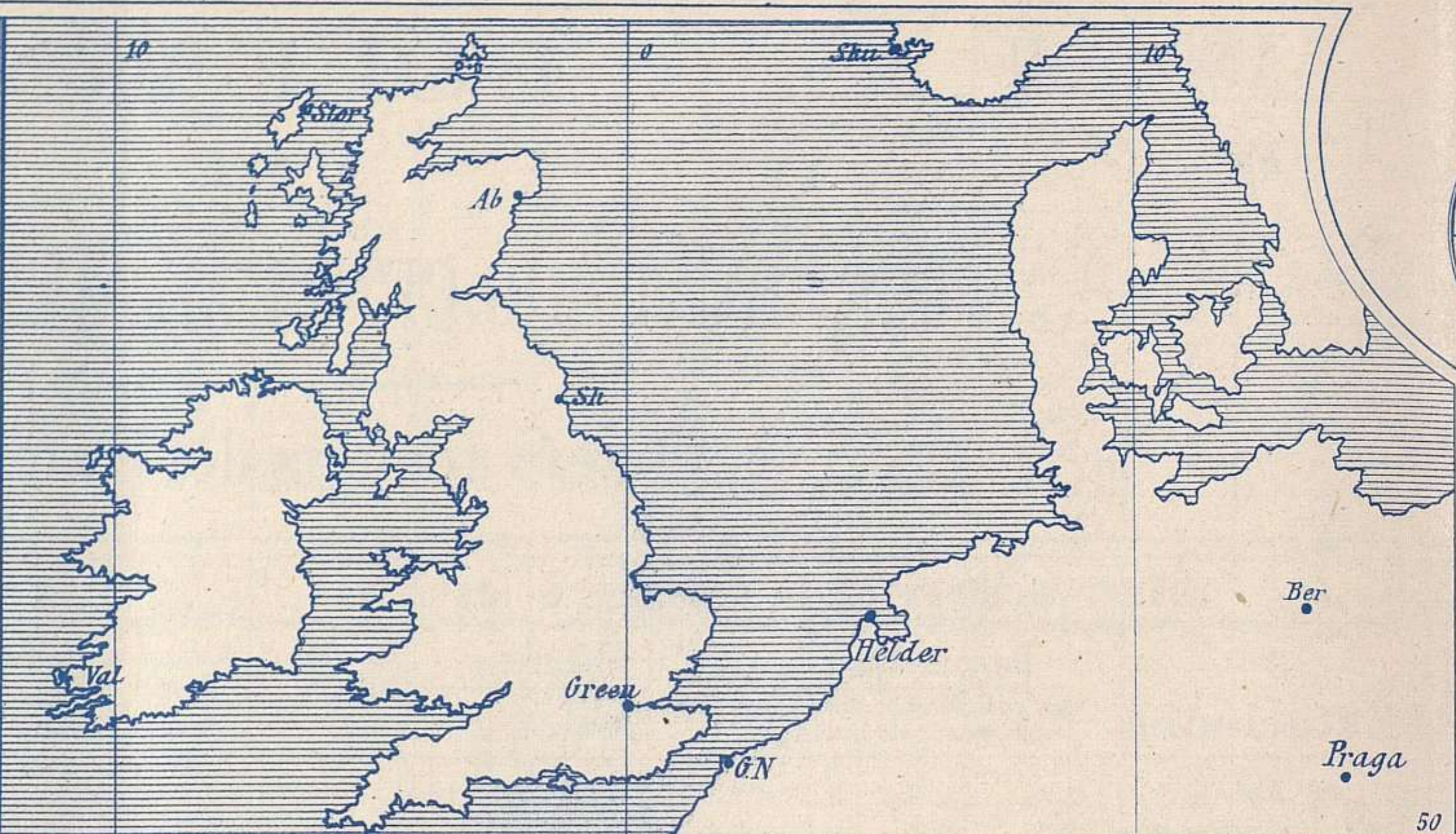


AÑO XXIII

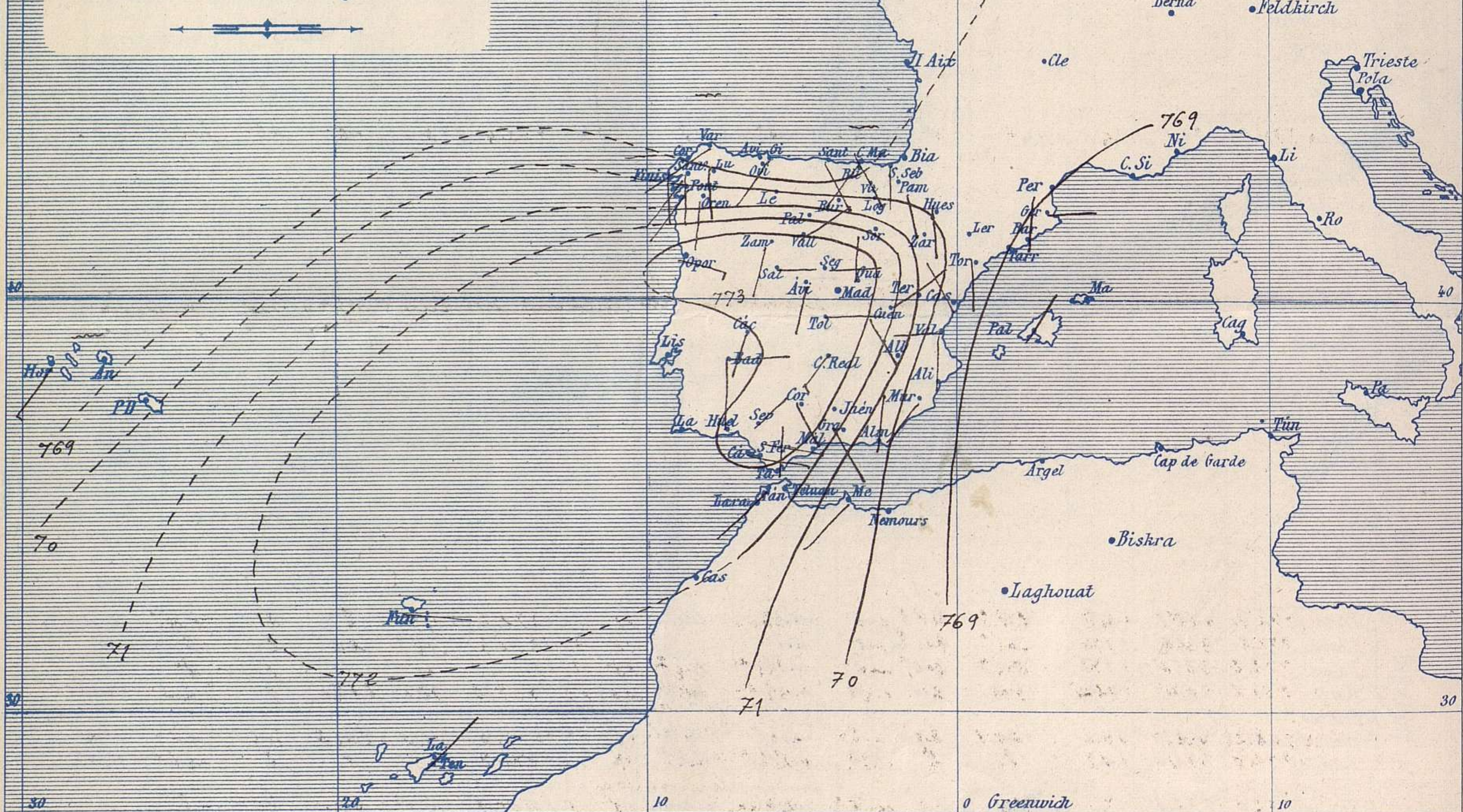
Boletín del Martes 2

## Signos convencionales

Fuerza del viento	Cielo	Mar
0 Calma	○ Despejado	{ Llana
1 Ventolina	○ Con nubes	{ Rizada
2 Muy flojo	⊖ Bruma	{ Marejada
3 Flojo	⊗ Niebla	{ Picada
4 Bonancible (Moderado)	⊙ Nieve	{ Marejada gruesa
5 Fresquito (Algo fuerte)	● Lluvia	{ Gruesa
6 Fresco (Fuerte)	⚡ Tormenta	{ Muy gruesa
7 Duro		{ Arbolada
8 Muy duro		{ Muy arbolada
9 Temporal		



## Presión atmosférica y vientos



## Estado general

Faltan todos los datos del extranjero por lo cual no puede fijarse la distribución actual de la presión atmosférica en el Occidente de Europa; sin embargo, parece que al Oeste de las Azores se halla una borrasca poco intensa y en el centro de la península Ibérica aparecen situadas las presiones altas formando un área anticiclónica que se va debilitando.

El tiempo es bueno por todas partes, de cielo claro, vientos flojos y temperatura baja: la máxima de ayer fue de 15 grados en Alicante y Murcia y la mínima de hoy ha sido de 9 grados bajo cero en Cuenca.

*Sano*

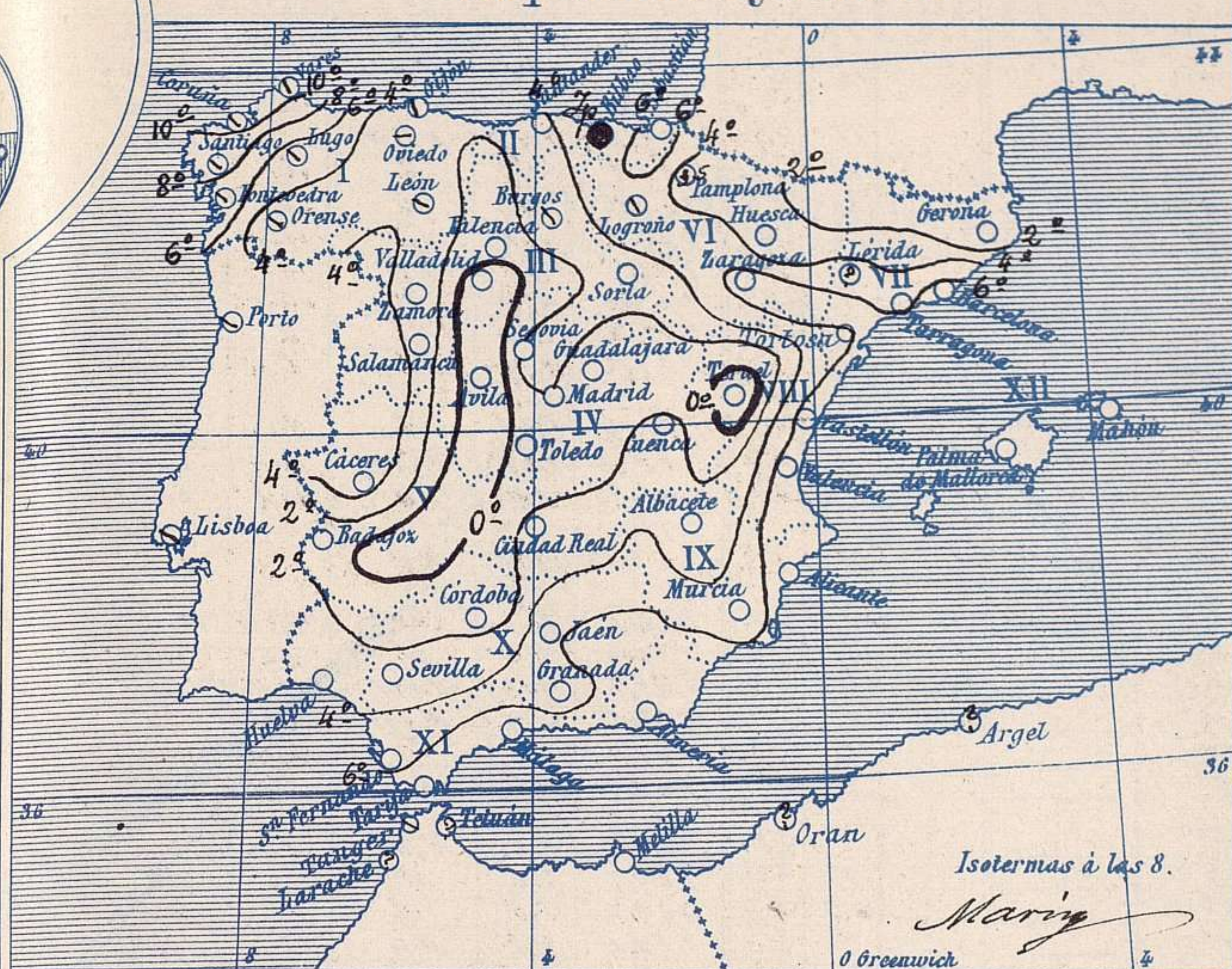
El Director general: Martin Sánchez

El Ingeniero Geógrafo Jefe del Observatorio. J. Galbis



Temperaturas y Lluvias

Tiempo probable



EN LAS REGIONES

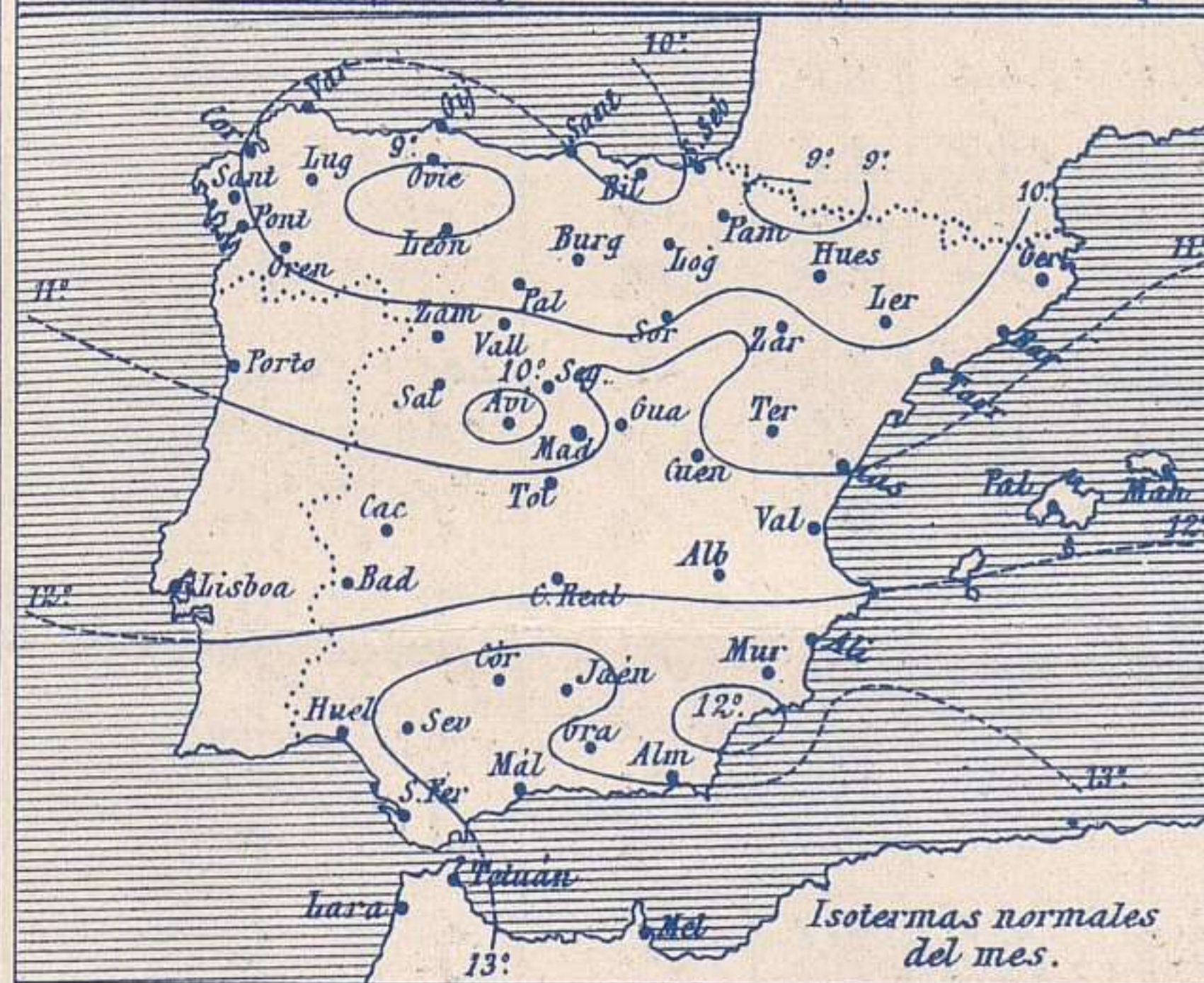
- I
- II
- III
- IV
- V
- VI
- VII
- VIII
- IX
- X
- XI
- XII

*Vientos flojos de dirección variable y buen tiempo. Algunas nieblas.*

Los números colocados al lado de ● designan m/m de lluvia recogida.

Telegrama para las Comandancias de Marina depositado a las 13 h. 5... m

*Son probables las nieblas en las costas de Galicia*



Observaciones de Madrid entre 12<sup>h</sup> del día 1<sup>o</sup> y 12<sup>h</sup> del día 2

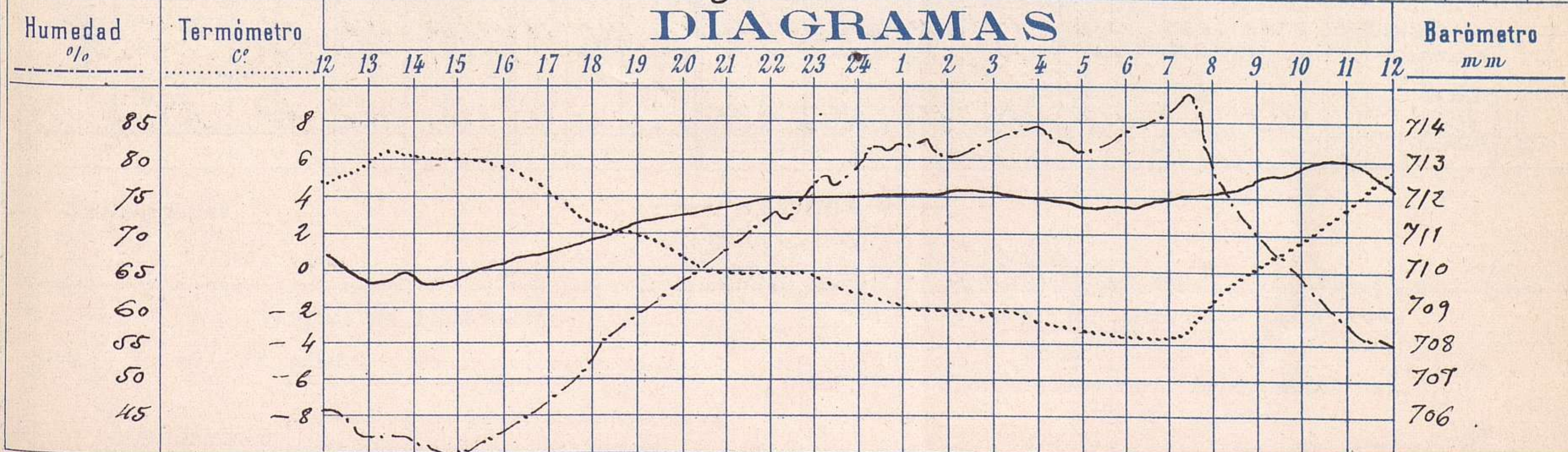
Observaciones aerológicas

PARQUE DEL RETIRO (Altitud 667 m<sup>s</sup>)

Hora.....

Hora	Barómetro m m	Termómetro C°	Humedad o/o	Viento		Lluvia o Nieve	Estado del Cielo	Notas	Alturas	Dirección del viento	Fuerza 0 a 9	Alturas	Dirección del viento	Fuerza 0 a 9	
				Dirección	F <sup>o</sup> a 9										
12	710.42	4.8	46	Calma	0		Despejado								
16	710.26	5.5	43	W	1		C. desp <sup>do</sup>	Temp <sup>a</sup> máx <sup>a</sup> a la sombra 6.3							
20	711.69	1.0	64	W	1		Tr	Tr mín <sup>a</sup> id. -3.4							
24	712.00	-1.0	74	Calma	0		Tr	Horas de Sol despejado en							
4	712.00	-2.4	85	Tr	0		Tr	el día de ayer 3 <sup>h</sup> 50 <sup>m</sup>							
8	712.23	-1.5	80	Tr	0		Tr								
12	712.35	5.4	56	SSE	1		Tr Tr								

DIAGRAMAS





# Observaciones de España

Observaciones de la mañana á 8 horas										Id. en las 24 horas		Id. de la vispera á 16 horas			
Estaciones	Barómetro		Temperatura	Viento		Estado del cielo	Estado del mar	Lluvia ó nieve	Temp. extr. <sup>as</sup>		Barom. á 0° y al nivel del mar	Temperatura	Viento		Estado del cielo
	á 0° y al nivel del mar	Variación en 3 horas		Dirección	F <sup>za</sup>				Max. <sup>a</sup>	Min. <sup>a</sup>			Dirección	Fuerza	
Región del N.W. I.	La Coruña	768.1	-0.9	1.0	S	4	emb <sup>o</sup>	M <sup>a</sup>	12	7	767.4	11	W	4	emb <sup>o</sup>
	Vares	765.5	-1.0	2.4	SW	5	emb <sup>o</sup>	N <sup>o</sup>	12	5	768.7	9.1	W	3	e. emb <sup>o</sup>
	Avilés	768.4			S	2	emb <sup>o</sup>				770.5		S	2	e. emb <sup>o</sup>
	Gijón	768.8	-0.2	2.2	SW	2	emb <sup>o</sup>	llana	11	1	769.0	10.5	WNW	3	emb <sup>o</sup>
	Oviedo	768.3		1.4	SW	1	emb <sup>o</sup>		10	-5	769.1	10.0	S	2	e. d <sup>o</sup>
	Finisterre	769.9	0.0	9.0	S	6	emb <sup>o</sup>	M <sup>a</sup>	10	8	769.7	11.5	W	2	emb <sup>o</sup>
	Santiago	769.6	-0.2	6.9	SW	3	emb <sup>o</sup>		10	4	770.2	8.0	SW	2	emb <sup>o</sup>
	Pontevedra	769.6	-0.5	7.8	SW	2	emb <sup>o</sup>		12	3	770.2	10.8	W	1	emb <sup>o</sup>
	Lugo	770.2		2.0	S	2	emb <sup>o</sup>		11	-1	769.6	6.4	S	5	e. emb <sup>o</sup>
	Orense	770.5	+2.5	2.0	S	1	emb <sup>o</sup>		10	-2	769.7	5.4	S	1	emb <sup>o</sup>
León	771.8		-1.2	S	2	emb <sup>o</sup>		8	-7	771.3	0.6	WNW	2	e. d <sup>o</sup>	
Región Cantábrica II	Santander	768.2		3.7	S	2	S	llana	12	3	767.6	10.6	W	1	e. d <sup>o</sup>
	Punta Galea	767.2	0.0	5.1	S	4	emb <sup>o</sup>	M <sup>a</sup>	10	4	767.6	10.0	WNW	2	emb <sup>o</sup>
	Bilbao	769.2	0.0	5	SW	1	emb <sup>o</sup>		11	2	768.9	11	SW	0	e. d <sup>o</sup>
	Cabo Machichaco														
	San Sebastián	769.5	+0.6	7.2	S	2	e. d <sup>o</sup>	M <sup>a</sup>	11	2	769.8	10.6	NW	1	e. d <sup>o</sup>
Región del Duero III	Zamora	771.4	+1.0	0.0	S	2	e. d <sup>o</sup>		2	-4	770.1	5.0	S	0	e. d <sup>o</sup>
	Palencia	773.0	0.0	-2.0	S	0	e. d <sup>o</sup>		5	-6	770.6	5.0	W	0	emb <sup>o</sup>
	Burgos	772.1	0.0	-1.4	SW	0	emb <sup>o</sup>		4	-2	769.7	2.1	WNW	0	e. d <sup>o</sup>
	Soria	772.9	+0.2	-3.2	W	0	emb <sup>o</sup>		5	-5	769.5	4.0	WNW	2	S
	Valladolid	773.0	0.0	-4.6	N	0	e. d <sup>o</sup>		9	-5	770.1	7.2	S	0	emb <sup>o</sup>
	Salamanca	771.2	+1.5	-0.4	S	0	S		5	-5	769.9	4.4	S	0	S
Región Central IV	Ávila	772.3		-4.6	S	1	S		5	-8	769.7	2.0	WNW	1	e. d <sup>o</sup>
	Segovia	773.4	+0.5	-2.0	S	0	e. d <sup>o</sup>		3	-4	769.1	2.0	N	0	S
	Madrid	773.7	+0.4	-1.5	Cal <sup>a</sup>	0	S		6.3	-3.4	769.7	5.5	W	1	e. d <sup>o</sup>
	Toledo	773.8	+0.1	-3.0	S	0	S		9		770.0	7.8	NW	1	S
	Guadalajara	772.1	+0.4	-2.8	N	0	e. d <sup>o</sup>		7	-3	769.1	7.0	W	0	e. d <sup>o</sup>
	Cuenca	772.0	+0.4	-3.0	N	2	S		7	-9	770.0	0.0	WNW	0	emb <sup>o</sup>
Extrem <sup>a</sup> Mancha V	Cáceres	772.8		2.2	SW	1	e. d <sup>o</sup>		11	0	769.8	9.8	NW	1	S
	Badajoz	772.3	+0.5	-0.8	S	1	S		12	-1	769.3	11.8	SW	1	S
	Ciudad Real	772.0	0.0	-1.2	SW	2	S		9	-2	770.6	8.6	W	0	S
Alto Ebro VI	Logroño	769.8		2.7	SW	1	e. emb <sup>o</sup>		9	1	769.5	9.0	W	0	e. d <sup>o</sup>
	Pamplona	768.5	0.0	1.0	N	0	S		7	1	768.5	1.0	N	0	emb <sup>o</sup>
	Huesca	769.8	0.0	0.2	SW	0	e. d <sup>o</sup>		10.5	-1.0	768.4	8.0	SW	0	e. d <sup>o</sup>
	Zaragoza	768.8	0.0	5.4	NW	3	e. d <sup>o</sup>		10	2	767.8	9.8	NW	2	S
Cataluña VII	Lérida			0.4	S	0	e. d <sup>o</sup>		9	-2	766.0	9.6	S	2	S
	Gerona	768.7	0.0	0.4	S	0	e. d <sup>o</sup>		11	2	765.2	1.0	WNW	2	emb <sup>o</sup>
	Barcelona	768.7	+0.3		N	2	e. d <sup>o</sup>	llana	12	2	766.3	10.0	S	2	S
	Tarragona	769.0		5.0	WNW	0	e. d <sup>o</sup>	N <sup>o</sup>	13	2	767.5	12.0	W	2	S
Llevante VIII	Teruel	774.5		-5.4	N	0	S		5	-4	765.5	4.0	W	0	S
	Castellón	766.3	+0.4	7.0	NW	1	S		12	3	768.3	6.6	S	2	S
	Valencia	769.0	+1.0	6.0	W	0	S		11	0	767.5	11.4	S	1	S
Región del Guadalquivir IX	Albacete	773.3	0.0	-4.2	NW	0	S		8	-4	768.2	7.1	NW	2	S
	Alicante	768.6	-1.2	8	WNW	1	S	Cal <sup>a</sup>	15	4	767.1	11	N	3	S
	Murcia	766.7		4.0	W	2	S		15	9	768.0	15.6	NW	2	S
Cuenca del Guadalquivir X	Sevilla	772.8		2.0	N	3	S		14	1	769.9	12.4	NW	2	S
	Córdoba	772.8	+1.0	0.8	S	1	S		14	0	669.4	11.0	SW	1	S
	Jaén	772.4		4.2	SW	0	S		8	1	769.7	7.2	N	0	S
	Granada	773.5	0.0	1.0	S	1	S		9	-2	769.8	7.6	S	1	S
Costa del Sur XI	Huelva	772.9		2.6	N	1	S	llana	12	-1	770.0	12.8	W	1	emb <sup>o</sup>
	San Fernando	772.7	+0.8	5	Cal <sup>a</sup>	0	S	N <sup>o</sup>	12	7	771.3	10	NW	2	S
	Tarifa	771.8	+0.2	9.8	N	3	S	llana	11	1	768.5	11.8	NW	2	S
	Málaga	772.8	+0.6	7	WNW	2	S	M <sup>a</sup>	15	6	769.5	10	W	1	S
	Almería	770.3		2.0	N	1	S	llana	14	6	766.9	13.6	SW	4	S
Canarias XII	Palma	758.9	+0.8	7	N	4	emb <sup>o</sup>	llana	12	5	767.2	11	SW	5	emb <sup>o</sup>
	Mahón	762.5	+0.3	10	N	2	e. emb <sup>o</sup>		11	6	768.2	9	W	2	e. d <sup>o</sup>
Canarias XIII	Sta Cruz de Ten <sup>e</sup>	771.1	+1.0	15.6	N	1	emb <sup>o</sup>	llana	12	12	769.2	17.2	N	2	emb <sup>o</sup>
	Laguna	771.5	+0.2	10.2	S	2	e. emb <sup>o</sup>		12	9	769.8	12.6	SW	2	e. d <sup>o</sup>
Africa	Tetuan														
	Melilla	767.2		11.8	W	1	S	M <sup>a</sup>	12	2	768.9	15.0	NW	1	S
	Tarache														

Noticias