

# DIRECCIÓN GENERAL DEL INSTITUTO GEOGRÁFICO Y ESTADÍSTICO

AÑO XXIII

## BOLETÍN

1915

Núm.º 32

DEL

de Febrero

### OBSERVATORIO CENTRAL METEOROLÓGICO

#### Observaciones del Extranjero

Observaciones de la mañana á las 7 <sup>h</sup>								Id. en las 24 horas		Id. de la vispera por la tarde						
Estaciones	Barómetro		Temperatura	Viento		Estado del cielo	Estado del mar	Lluvia ó nieve	Temp. extr. <sup>as</sup>		Barom.º á 0º y al nivel del mar	Temperatura	Viento		Estado del cielo	
	á 0º al nivel del mar	Variación en 3 horas		Dirección	F <sup>va</sup>				Max. <sup>a</sup>	Min. <sup>a</sup>			Dirección	F <sup>va</sup>		
Escandinavia	Bodo	747.6	+1.0	-2	SW	4	c. nub.	Nub.			747.1	-5	sub.	0	sub.	
	Gristiansund	747.1	-0.2	2	W	5	sub.	M.	11	10	0	746.7	0	sub.	0	sub.
	Shudesnoes															
Europa Oriental y Central	Riga															
	Moscou															
	Nicolaiew															
	Feldkirch															
	Czernovitz															
	Gracovia															
	Pola															
	Viena															
Berlin																
Berna	762.5	0.0	-1	SW	0	nub.					761.2	0	SW	2	sub.	
Islas Británicas	Stornoway															
	Shields															
	Valentia															
Francia	Gris Nex															
	St. Mathieu															
	Isla de Aix															
	Biarritz															
	Paris															
	Clermont															
	Perpiñán															
Cabo Sicié																
Niza																
Italia	Liorna															
	Roma															
	Cagliari															
	Palermo															
Portugal	Porto															
	Lisboa	762.3	+0.8	2	NW	1	2.		10	6	762.2	9	NW	2	2.	
	Lagos	762.7	+1.5	2	NW	1	2.	M. 40	16	6	762.0	10	2.	1	2.	
	Horta	764.2	-1.1	15.3	SW	5	sub.	M.º 70	6	15	4	762.2	15.0	SW	6	nub.
	Flores															
	Punta Delgada															
	Funchal	769.7	+0.4	12	N	2	sub.	M. 40	17	11	765.2	18	N	2	sub.	
Marruecos y Argelia	Tanger	768.4		5.4	SW	0	2.		15	4	759.9	12.0	S	1	c. d.º	
	Oran															
	Laghouat															
	Argel															
	Cap de Garde															
	Tiinez															
Biskra																

#### Radiogramas

#### Precios de suscripción

Un año... 18 pesetas. Un semestre... 9 pesetas.

Administrador { Habilitado del material de la Dirección general del Instituto Geográfico y Estadístico. Madrid

#### Dirección : Adresse : Address :

Señor  
Jefe del Observatorio Central Meteorológico  
Parque del Retiro

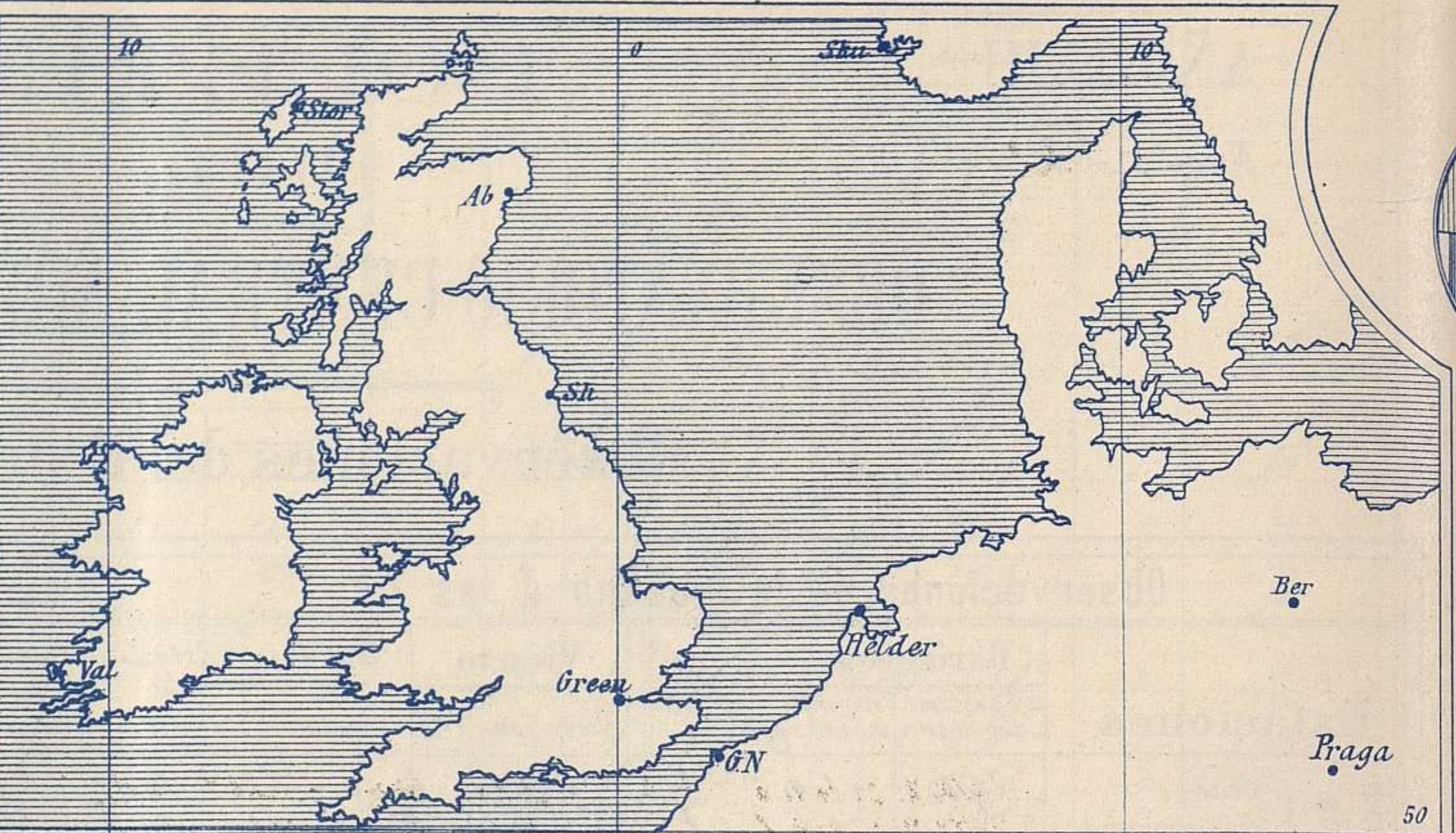
Madrid. (ESPAÑA)

Apartado n.º 285.

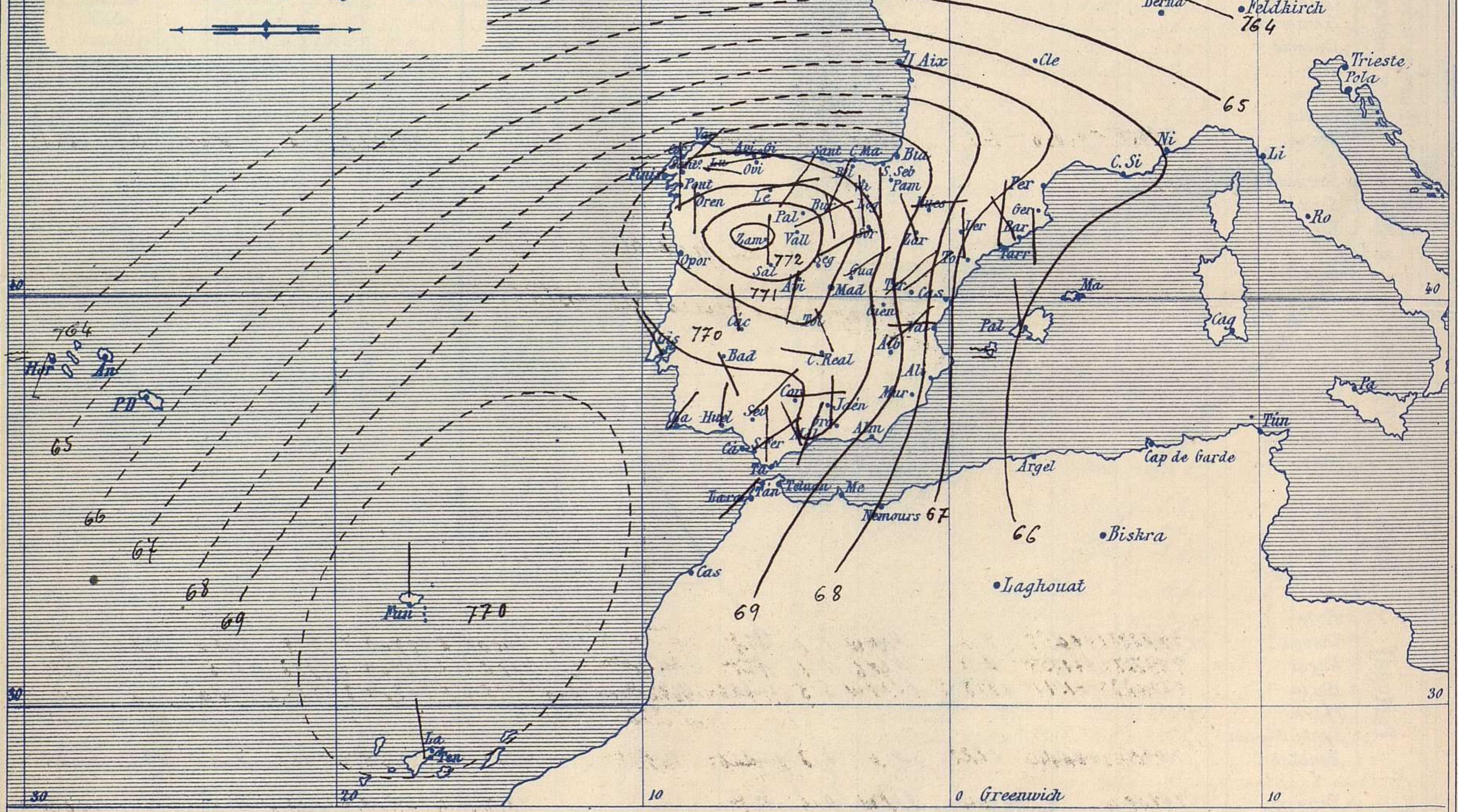


Signos convencionales

Fuerza del viento	Cielo	Mar
0 Calma	○ Despejado	{ Ilana
1 Ventolina	○ Con nubes	{ Rizada
2 Muy flojo	⊖ Bruma	{ Marejada
3 Flojo	⊗ Niebla	{ Picada
4 Bonancible (Moderado)	⊗ Nieve	{ Marejada gruesa
5 Fresquito (Algo fuerte)	● Lluvia	{ Gruesa
6 Fresco (Fuerte)	⚡ Tormenta	{ Muy gruesa
7 Duro		{ Arbolada
8 Muy duro		{ Muy arbolada
9 Temporal		



Presión atmosférica y vientos



Estado general

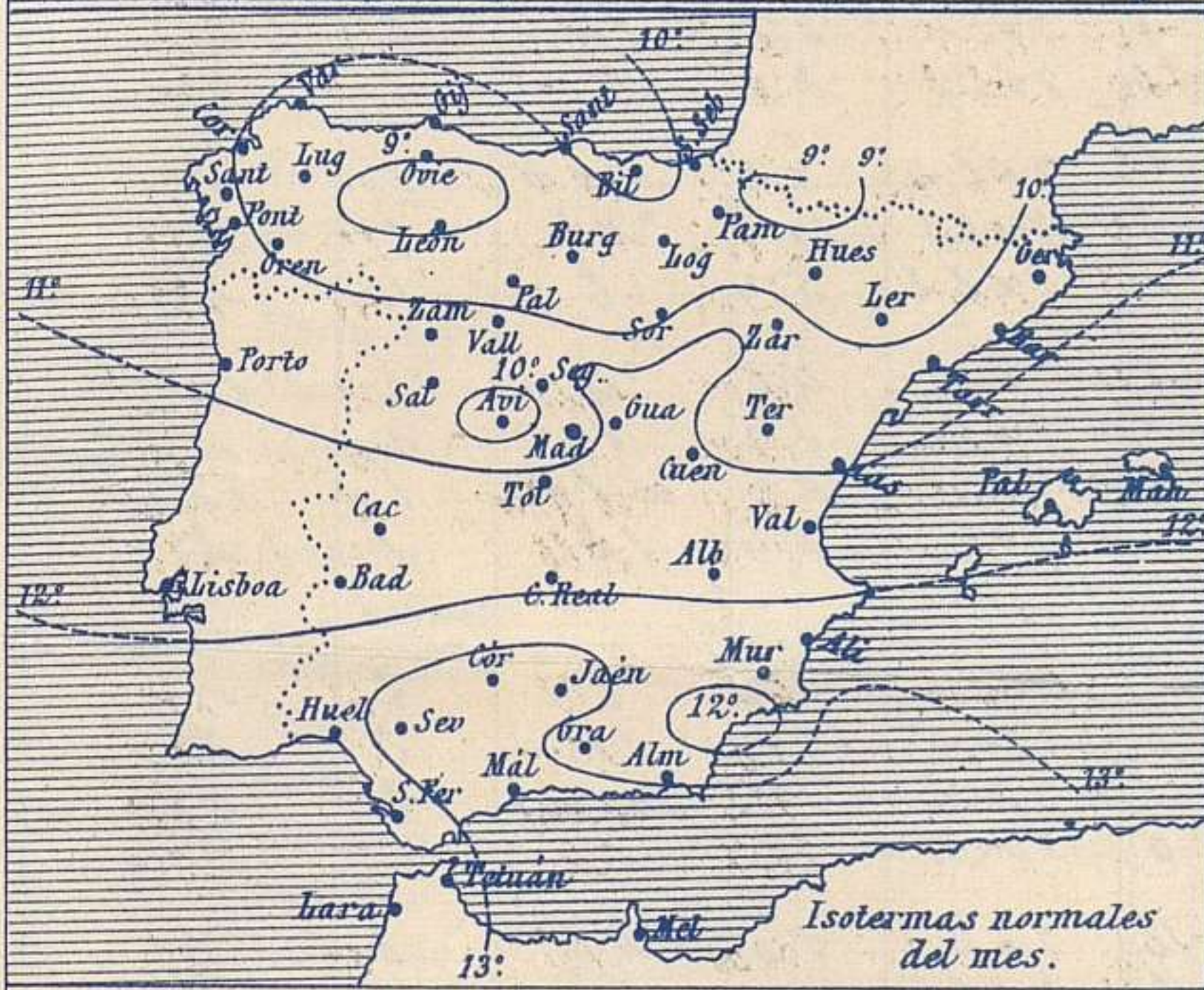
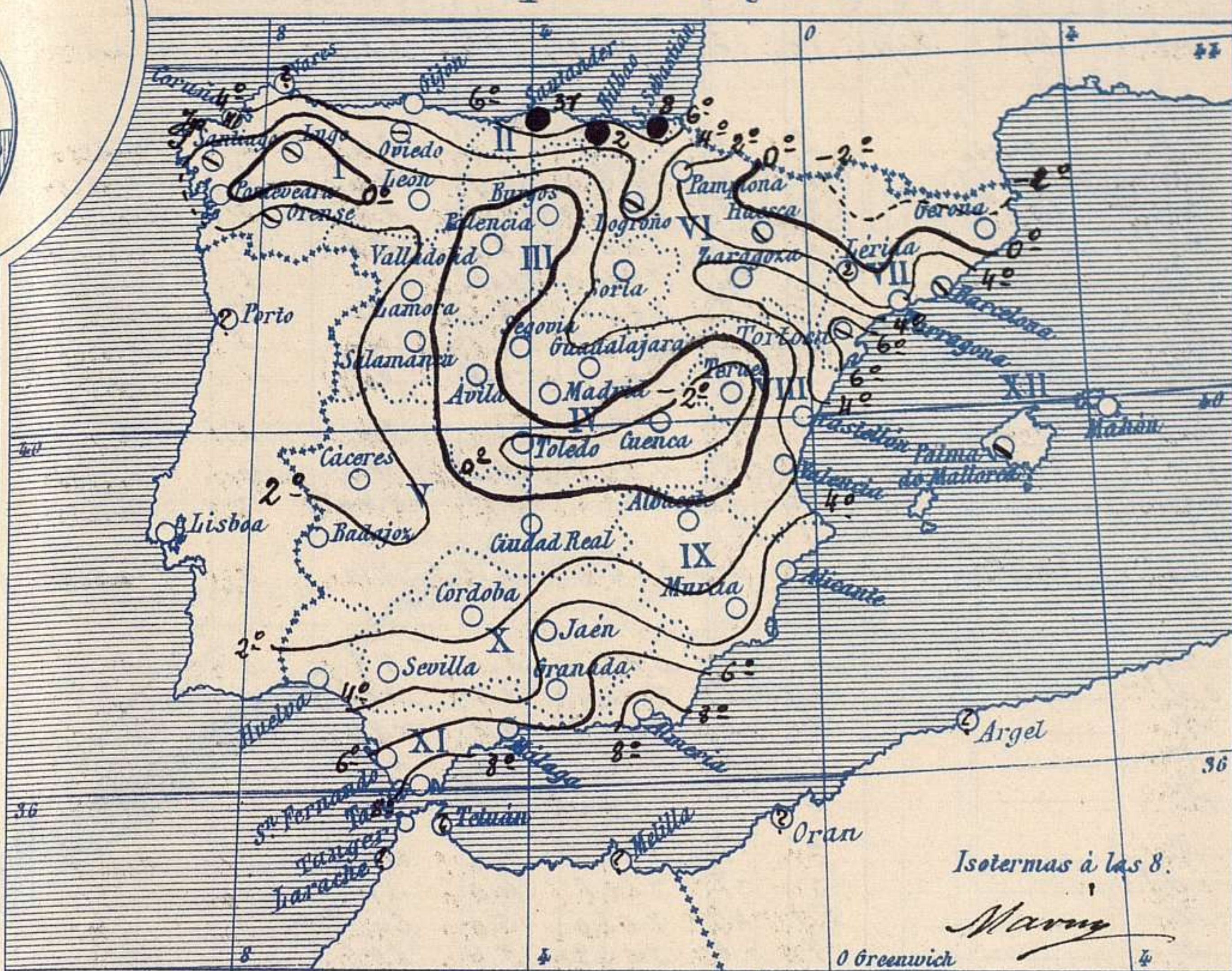
En la península Ibérica se halla un área de carácter anticiclónico, por cuya causa el tiempo es bueno para casi toda España, pues solamente se registran lluvias en el litoral del Golfo de Gascuña. Los vientos son flojos de dirección variable, el cielo aparece con pocas nubes y la temperatura se mantiene baja: la máxima de ayer fue de 15 grados en Huelva y la mínima de hoy ha sido de 10 grados bajo cero en Cuenca. El mar está tranquilo por el litoral del Norte y con marejada en el mar Ibérico

*Sánchez*

El Director general: Martin Sánchez

El Ingeniero Geógrafo Jefe del Observatorio. J. Galbis

Temperaturas y Lluvias



Los números colocados al lado de ● designan m/m de lluvia recogida.

Tiempo probable

EN LAS REGIONES

- I
- II
- III
- IV
- V
- VI
- VII
- VIII
- IX
- X
- XI
- XII

Vientos flojos de dirección variable y buen tiempo frío, algunas nieblas

Telegrama para las Comandancias de Marina depositado a las 12 h 55 m

No es posible que haya un cambio notable del tiempo en nuestras costas.

Observaciones de Madrid entre 12<sup>h</sup> del día 31 y 12<sup>h</sup> del día 1<sup>o</sup>

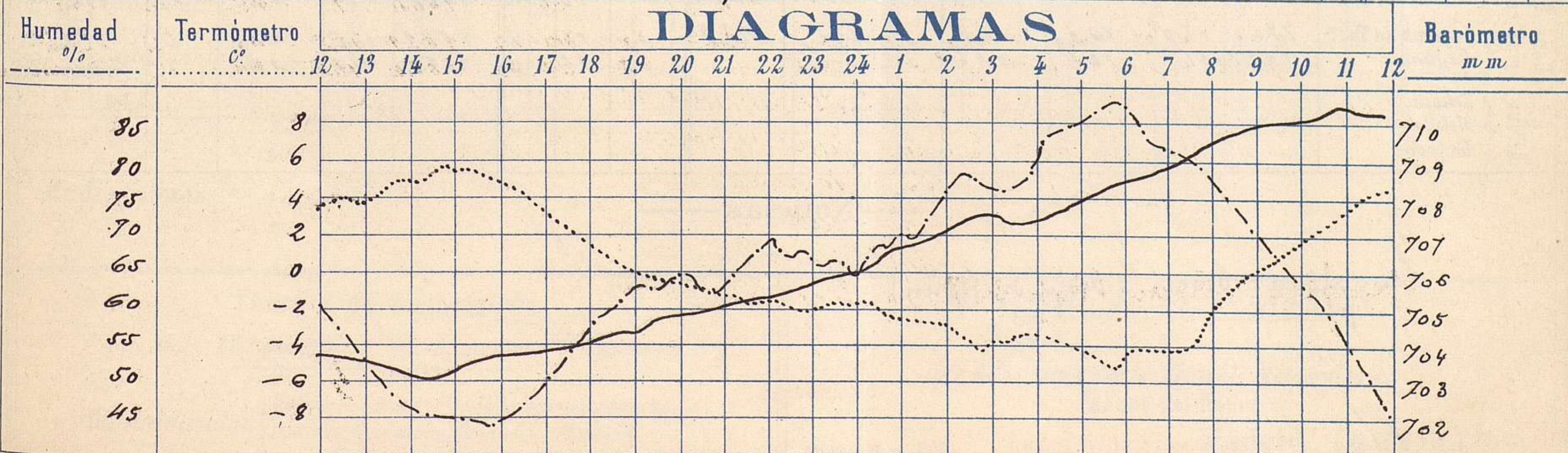
PARQUE DEL RETIRO (Altitud 667 m<sup>s</sup>)

Observaciones aerológicas

Hora .....

Hora	Barómetro m m	Termómetro C°	Humedad %	Viento		Lluvia o Nieve	Estado del Cielo	Notas	Alturas	Dirección del viento	Fuerza 0 a 9	Alturas	Dirección del viento	Fuerza 0 a 9	
				Dirección	F <sup>ve</sup> 0 a 9										
12	703.75	3.4	61	Calma	0		Desp <sup>do</sup>								
16	703.73	5.0	45	Id.	0		Id.	Temp <sup>o</sup> máx <sup>o</sup> a la sombra 5.8							
20	702.88	-0.4	65	N	1		Id.	Id. mín <sup>o</sup> id -4.9							
24	706.10	-1.7	65	Calma	0		Id.	Horas de Sol despegado en el día de ayer 8 <sup>h</sup> 55 <sup>m</sup>							
4	707.40	-3.2	80	Id.	0		Id.								
8	709.69	-2.2	78	Id.	0		Desp <sup>do</sup>								
12	710.41	4.8	46	Id.	0		Desp <sup>do</sup>								

DIAGRAMAS



# Observaciones de España

Observaciones de la mañana á 8 horas										Id. en las 24 horas			Id. de la vispera á 16 horas				
Estaciones	Barómetro		Temperatura	Viento		Estado del cielo	Estado del mar	Lluvia ó nieve	Temp. extr. <sup>as</sup>		Barom. á 0° y al nivel del mar	Temperatura	Viento		Estado del cielo		
	á 0° y al nivel del mar	Variación en 3 horas		Dirección	F <sup>za</sup>				Max. <sup>a</sup>	Min. <sup>a</sup>			Dirección	Fuerza			
Región del N.W. I.	La Coruña	769.1	+1.0	4	S	1	emb.	M <sup>a</sup>	Sup.	10	8	765.1	10	N.N.E.	4	emb.	
	Vares																
	Avilés																
	Gijón	769.1	+1.0	4.4	N.W.	2	e.d.	Nana	8	8	764.4	7.4	N.W.	5	emb.		
	Oviedo	769.8		1.8	W	1	truma		7	4	768.0	6.8	N.E.	2	emb.		
	Finisterre	770.1	+1.5	7.0	Cal.	0	e.d.	Nie.	2.5	8	764.9	9.8	N.E.	2	e.emb.		
	Santiago	770.4	+1.0	0.0	W.E.	2	emb.		8	0	760.2	7.0	N.E.	2	e.emb.		
	Pontevedra	769.8	+1.0	0.0	W	1	A <sup>o</sup>		11	-1	764.0	10.4	N	1	emb.		
Lugo	768.1		-2.0	S.S.E.	1	emb.		6	-2	761.7	3.4	N	5	emb.			
Orense	770.9	+4.0	2.5	S		emb.		11	-2	760.7	6.5	W	2	e.d.			
León	772.4		-2.0	S	1	A <sup>o</sup>				763.0	-0.4	N.E.	1	A <sup>o</sup>			
Región Cantábrica II	Santander	767.4	+1.3	6.1	S.W.	2	emb.	Nana	2.7	8	763.2	7.6	S.W.	2	A <sup>o</sup>		
	Punta Galea	767.1	+1.5	6.2	S.W.	4	emb.	M <sup>a</sup>	2	2	763.2	26.6	N	4	emb.		
	Bilbao	768.6	+1.3	4	S.W.	0	truma		2	8	763.2	7	N.N.W.	2	emb.		
	Cabo Machichaco																
San Sebastián	769.1	+1.1	7.0	S	1	emb.	M <sup>a</sup>	4	8	764.1	7.2	N.W.	2	emb.			
Región del Duero III	Zamora																
	Palencia	772.9	+1.2	-4.8	Cal.	0	A <sup>o</sup>		4	-9	762.7	2.0	N.E.	0	A <sup>o</sup>		
	Burgos	771.4	+1.1	-6.0	S.S.E.	0	e.d.		2	-8	763.4	1.2	N.N.E.	1	e.d.		
	Soria	770.6	+1.3	-2.7	N.N.W.	0	A <sup>o</sup>		7	-6	762.1	6.2	N.N.W.	0	A <sup>o</sup>		
	Valladolid	772.1	+1.8	-5.6	N.E.	0	A <sup>o</sup>		8	-6	762.6	7.0	N.N.	1	e.d.		
Salamanca	769.5	+1.5	-4.2	N	1	A <sup>o</sup>		5	-6	762.9	4.8	N	1	A <sup>o</sup>			
Región Central IV	Ávila	772.0		-7.4	S	1	A <sup>o</sup>		7	-1	761.2	4.8	N.N.W.	1	e.d.		
	Segovia	771.8	+2.0	-5.0	N.E.	2	e.d.		5	-7	761.8	4.0	N.W.	0	A <sup>o</sup>		
	Madrid	771.3	+1.6	-2.2	Cal.	0	A <sup>o</sup>		5.8	-4.9	762.0	5.0	Cal.	0	A <sup>o</sup>		
	Toledo	771.2	+1.2	-5.4	S.E.	0	A <sup>o</sup>		7	-6	762.9	5.4	S.N.E.	1	A <sup>o</sup>		
	Guadalajara	770.0	+1.2	-2.2	N.E.	0	A <sup>o</sup>		7	-6	761.4	6.8	S.W.	0	A <sup>o</sup>		
Cuenca	767.0	+0.6	-7.0	N.E.	2	A <sup>o</sup>		7	-10	762.3	2.0	N	1	A <sup>o</sup>			
Extrem. <sup>a</sup> Mancha V	Cáceres	769.2		1.4	N.N.W.	0	A <sup>o</sup>		9	-2	762.4	7.2	N.N.W.	1	A <sup>o</sup>		
	Badajoz	770.1	+1.2	-0.2	S.E.	0	A <sup>o</sup>		10	-2	761.3	10.2	N.E.	2	A <sup>o</sup>		
	Ciudad Real	770.0	+1.5	-2.7	W	0	A <sup>o</sup>		6	-5	762.2	5.4	S	4	A <sup>o</sup>		
Alto Ebro VI	Logroño	768.5		2.4	S.W.	0	emb.		5	-1	762.1	4.5	W	0	e.d.		
	Pamplona	766.8	0.0	-0.6	W	2	A <sup>o</sup>		2	-5	764.5	2.0	N	0	A <sup>o</sup>		
	Huesca	767.8	+1.0	-4.0	S	1	emb.		2.0	-2.2	762.4	6.4	N.N.W.	1	e.d.		
	Zaragoza	767.7	+1.0	2.6	N.W.	4	emb.		7	0	762.2	5.4	S.E.	1	A <sup>o</sup>		
Cataluña VII	Lérida																
	Gerona	766.4	+1.2	-2.2	S	0	e.d.		7	-4	760.6	6.4	S	2	A <sup>o</sup>		
	Barcelona	765.4	+1.4	6	N.W.	1	e.emb.	Nie.	11	0	760.5	1.0	S.W.	2	A <sup>o</sup>		
	Tarragona	766.6		1.2	N	2	e.d.	Nie.	11	1	762.2	9.2	N.N.W.	2	A <sup>o</sup>		
Tortosa	766.5	+1.2	6.8	N	2	e.emb.		10	0	762.7	8.7	N	2	A <sup>o</sup>			
Llevante VIII	Teruel	772.6		-9.0	N.E.	0	A <sup>o</sup>		6	-10	762.2	5.0	N.E.	0	A <sup>o</sup>		
	Castellón	776.4	+1.0	2.3	W	2	A <sup>o</sup>	Nie.	11	2	761.8	6.6	W	2	A <sup>o</sup>		
	Valencia	767.2	+2.0	1.5	W	1	A <sup>o</sup>		2.9	0	761.9	2.6	S.N.E.	1	A <sup>o</sup>		
Región del Guadalq. X del SE IX	Albacete	770.5	0.0	-2.3	N.E.	0	A <sup>o</sup>		8	-6	761.9	5.4	N.E.	2	A <sup>o</sup>		
	Alicante	766.6	0.0	6	N.W.	0	A <sup>o</sup>	Nana	12	5	760.5	11	N.N.E.	7	emb.		
	Murcia	768.1		1.2	S.W.	1	A <sup>o</sup>		11	0	760.3	11.0	N.E.	2	emb.		
Cuenca del Guadalq. X del SE IX	Sevilla	768.7		2.0	N.E.	2	A <sup>o</sup>		12	1	760.3	11.6	N.E.	4	A <sup>o</sup>		
	Córdoba	768.9	+1.8	0.2	S	1	A <sup>o</sup>		12	0	759.8	11.6	S.E.	2	A <sup>o</sup>		
	Jaén	769.2		2.2	S.S.W.	1	A <sup>o</sup>		2.9	0	760.4	7.8	S.E.	1	A <sup>o</sup>		
	Granada	769.5	+1.2	0.0	N	2	A <sup>o</sup>		7	-2	760.6	7.2	N.E.	6	emb.		
Costa del Sur XI	Huelva	769.0		2.3	N	1	A <sup>o</sup>	M <sup>a</sup>	15	-2	760.5	14.2	S	0	A <sup>o</sup>		
	San Fernando	767.9	+1.3	3	N.E.	1	A <sup>o</sup>	M <sup>a</sup>	12	4	761.9	11	N.E.	1	e.emb.		
	Tarifa	767.4	+2.0	9.0	N	1	A <sup>o</sup>	M <sup>a</sup>	11	8	760.2	11.4	S	2	e.emb.		
	Málaga	761.9	+2.0	7	N.W.	0	A <sup>o</sup>	M <sup>a</sup>	14	6	760.6	12	W	2	emb.		
	Almería	767.7		8.6	N.E.	1	e.d.	Nana	12	7	759.3	12.2	N.E.	6	emb.		
Canaria XII	Palma	765.9	+1.4	5	N.N.W.	4	e.emb.	M <sup>a</sup>	12	4	761.1	11	N.N.E.	5	emb.		
	Mahón	765.9	+1.2	7	N.W.	1	e.d.	M <sup>a</sup>	10	4	761.8	9	N.E.	2	e.d.		
Canarias XIII	Sta Cruz de Ten <sup>o</sup>	770.0	+1.0	16.0	N.N.W.	0	emb.	Nie.	2	17	14	762.9	17.2	N.W.	2	e.d.	
	Laguna	769.9	+1.2	10.4	N.N.E.	0	emb.		2	12	10	765.0	11.5	N.W.	7	Zonmenta	
Africa	Tetuan																
	Melilla																
	Larache																

## Noticias

Pamplona = Provis (Profr. Sr. Florin)