

DIRECCIÓN GENERAL DEL INSTITUTO GEOGRÁFICO Y ESTADÍSTICO

AÑO XXIII

BOLETÍN

1915

Núm.º 24

DEL

24 de Enero

OBSERVATORIO CENTRAL METEOROLÓGICO

Observaciones del Extranjero

Estaciones	Observaciones de la mañana á las 7 ^h						Id. en las 24 horas			Id. de la vispera por la tarde					
	Barómetro		Temperatura	Viento		Estado del cielo	Estado del mar	Lluvia ó nieve	Temp. extr. ^{as}		Barom.º á 0º y al nivel del mar	Temperatura	Viento		Estado del cielo
	á 0º al nivel del mar	Variación en 3 horas		Dirección	F. ^{va}				Max. ^a	Min. ^a			Dirección	F. ^{va}	
Escandinavia	Bodo														
	Cristiansund														
	Shudesnoes														
Europa Oriental y Central	Riga														
	Moscon														
	Nicolaiew														
	Feldkirch														
	Czernorvitx														
	Cracovia														
	Pola														
Viena															
Berlin															
Berna	747.4		-1	N.E.	0	emb. ^o				744.8	-1	N.E.	0	emb. ^o	
Islas Británicas	Stornoway														
	Shields														
	Valentia														
Francia	Gris Nez														
	St. Mathieu														
	Isla de Aix														
	Biarritz														
	Paris	755.4		-1.8	E.	4	emb. ^o		1.0	0	745.5	8	N.W.	3	emb. ^o
	Clermont														
	Perpiñán														
Cabo Sicié															
Niza															
Italia	Liorna	742.2	0.0	5	N.E.	3	emb. ^o				738.2	7	N.E.	1	emb. ^o
	Roma	744.3	0.0	6	E.	2	emb. ^o				740.9	8	S.E.	1	emb. ^o
	Cagliari	741.2		14	N.W.	4	emb. ^o				741.9	8	N.W.	5	emb. ^o
	Palermo														
Portugal	Porto	761.7	+1.2	5.4	N.W.	1	N.	Uana	1.2	4	756.2	8.1	N.W.	2	emb. ^o
	Lisboa														
	Lagos	758.8	+1.5	9	N.W.	1	emb. ^o	Uana	1.5	9	757.1	14	N.W.	2	emb. ^o
	Horta	770.4	0.0	16.2	Cal. ^a	0	emb. ^o	Nir. ^a	1.5	11	771.8	12.5	Cal. ^a	0	emb. ^o
	Flores														
	Punta Delgada	769.1	-0.7	11.8	N.W.	1	Oruma	Nir. ^a	1.5	1.2	770.8	12.2	Cal. ^a	0	emb. ^o
	Funchal	762.8	-0.2	15	N.	4	emb. ^o	N.W.	1.8	1.3	764.1	18	emb. ^o	4	emb. ^o
Marruecos y Argelia	Tánger	755.5		11.5	N.W.	4	emb. ^o	N.	5	1.5	757.8	14.0	N.	2	emb. ^o
	Oran														
	Iaghouat														
	Argel														
	Cap de Garde														
	Túnex														
	Biskra														

Radiogramas

Precios de suscripción

Un año... 18 pesetas. Un semestre... 9 pesetas.

Administrador { Habilitado del material de la Dirección general del Instituto Geográfico y Estadístico. Madrid

Dirección : Adresse : Address :

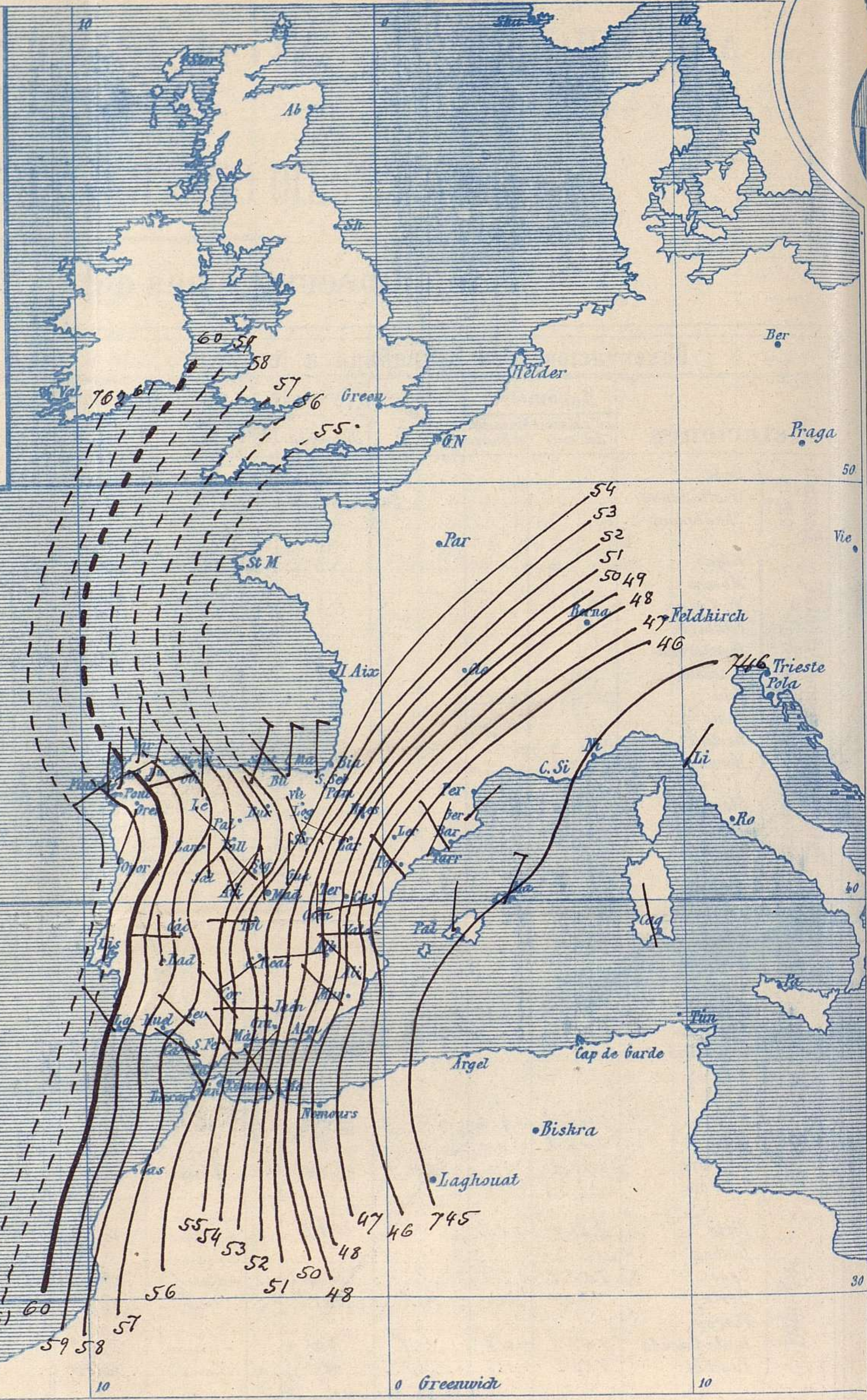
Señor
Jefe del Observatorio Central Meteorológico
Parque del Retiro

Madrid. (ESPAÑA)

Apartado n.º 285.

Signos convencionales

Fuerza del viento	Cielo	Mar
0 Calma	○ Despejado	{ Llana
1 Ventolina	○ Con nubes	{ Rizada
2 Muy flojo	○ Bruma	{ Marejada
3 Flojo	⊕ Niebla	{ Picada
4 Bonancible (Moderado)	⊙ Nieve	{ Marejada gruesa
5 Fresquito (Algo fuerte)	● Lluvia	{ Gruesa
6 Fresco (Fuerte)	⚡ Tormenta	{ Muy gruesa
7 Duro		{ Arbolada
8 Muy duro		{ Muy arbolada
9 Temporal		



Presión atmosférica y vientos



Estado general

Una importante depresión barométrica se observa entre Cerdeña y la Península italiana, cuyo influjo alcanza a España en la cual dominan vientos moderados que generalmente soplan de la región del Norte. Aunque las lluvias no son copiosas se extienden por casi toda la península Ibérica y el frío es bastante intenso sobre la meseta Central castellana.

La temperatura máxima de ayer fue de 18 grados en Murcia y la mínima de hoy ha sido de 5 grados bajo cero en Palencia, Avila y Cuenca.

Las mayores presiones residen hacia las Azores.

Saura

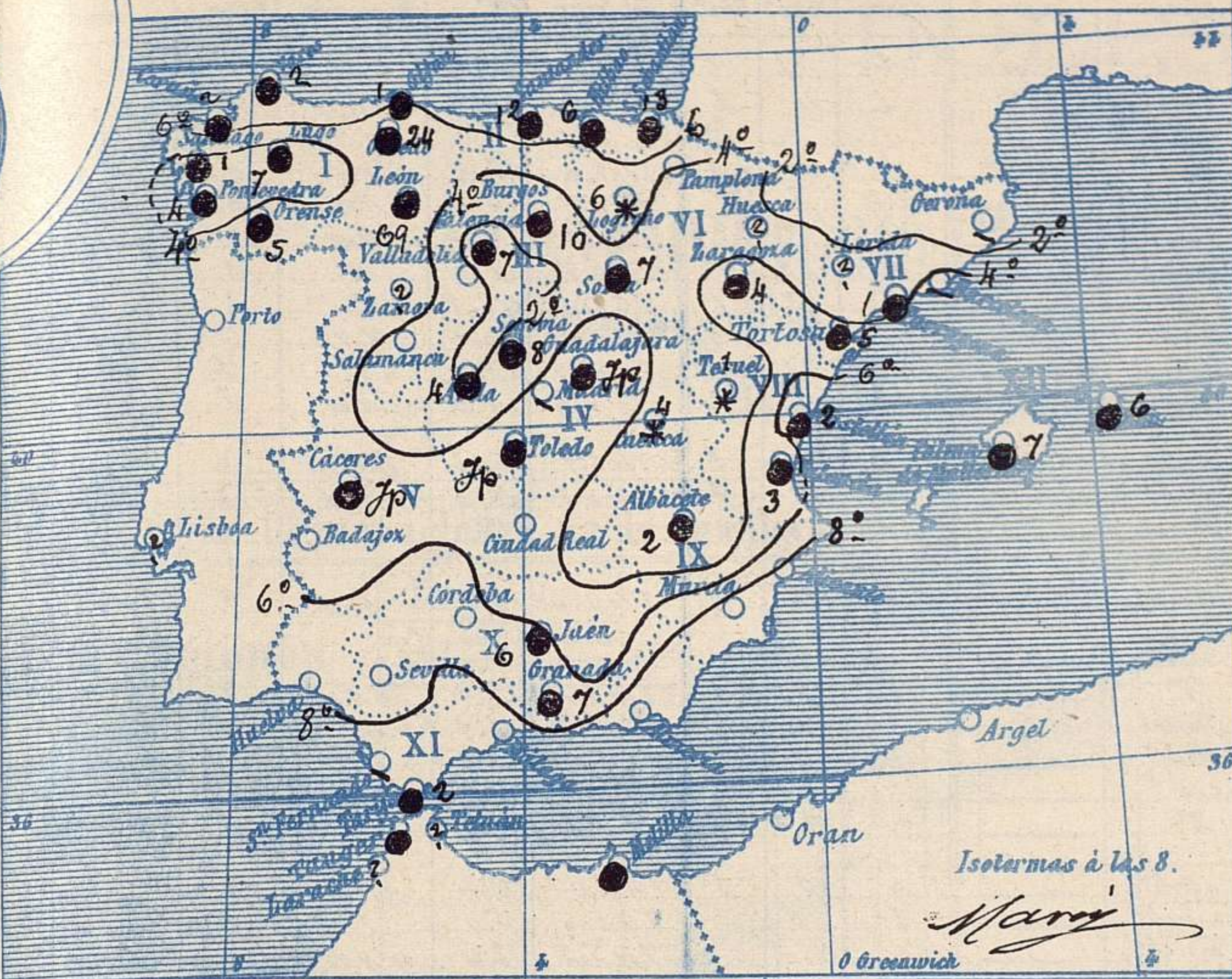
El Director general: Martín Sánchez

El Ingeniero Geógrafo Jefe del Observatorio. J. Galbis

Hoy
12
16
20
24
4
8
12

Hur

Temperaturas y Lluvias



Tiempo probable

EN LAS REGIONES

- I
- II
- III
- IV
- V
- VI
- VII
- VIII
- IX
- X
- XI
- XII

No se hace predicción.

Los números colocados al lado de ● designan mm de lluvia recogida.

Telegrama para las Comandancias de Marina depositado a las.....h.....m

No se envia telegrama

Observaciones de Madrid entre 12^h del dia 23 y 12^h del dia 24

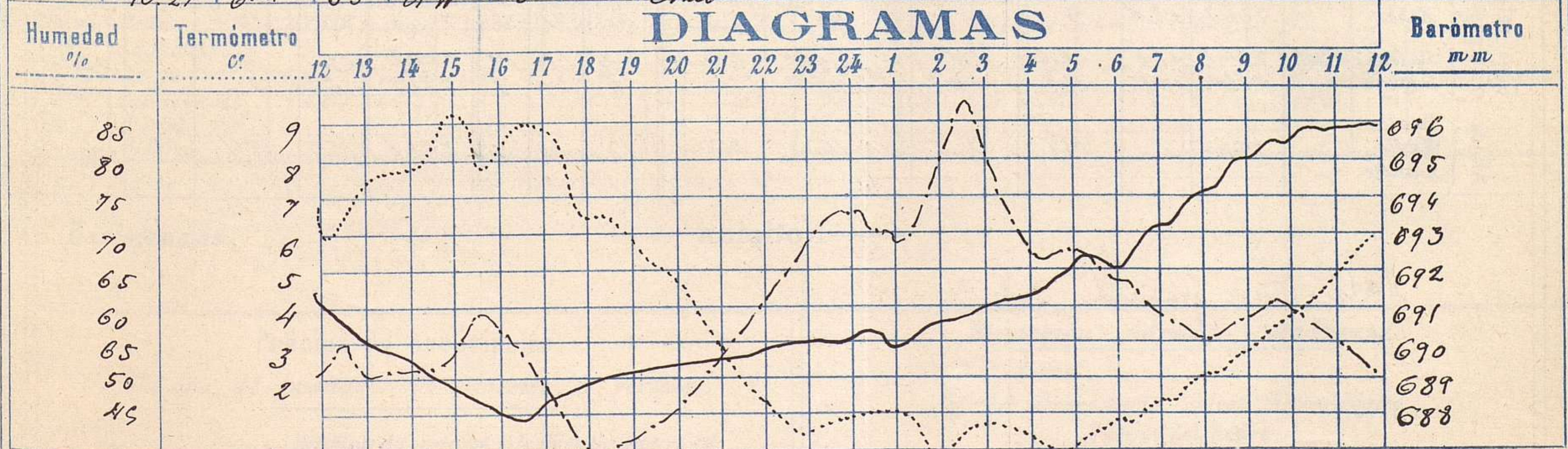
PARQUE DEL RETIRO (Altitud 667 m^s)

Observaciones aerológicas

Hora.....

Hora	Barómetro m m	Termómetro C°	Humedad %	Viento		Lluvia Nieve	Estado del Cielo	Notas	Alturas	Dirección del viento	Fuerza 0 a 9	Alturas	Dirección del viento	Fuerza 0 a 9	
				Dirección	F ^{ra} 0 a 9										
12	691.79	7.0	63	SW	4		Nuboso								
16	688.34	3.4	72	NW	2		C. despej.	Temp. más a la sombra 9.6							
20	689.63	5.2	46	W	5		Despej.	Temp. más a la sombra 10.0							
24	690.40	1.7	75	WSW	3		Nuboso	Horas de Sol despejado							
4	691.60	0.7	70	NNW	3		Sol	en el día de ayer							
8	694.33	2.4	53	NNW	3		C. cub. b.	3 h. 5 m ^b							
12	690.27	6.4	53	WSW	3		Nub.								

DIAGRAMAS



Observaciones de España

Observaciones de la mañana á 8 horas										Id. en las 24 horas			Id. de la vispera á 16 horas				
Estaciones	Barómetro		Temperatura	Viento		Estado del cielo	Estado del mar	Lluvia ó nieve	Temp. extr. ^{as}		Barom. á 0° y al nivel del mar	Temperatura	Viento		Estado del cielo		
	á 0° y al nivel del mar	Variación en 3 horas		Dirección	Fuerza				Max. ^a	Min. ^a			Dirección	Fuerza			
Región del N.W. I.	La Coruña	759.6	+1.6	6	SW	2	emb. ^o	M. ^a gñ.	2	12	6	752.7	10	N	5	emb. ^o	
	Vares	758.2	+0.6	7.2	N	2	emb. ^o	M. ^a	2	11	2	750.7	4.6	N	2	lluvia	
	Avilés																
	Gijón	757.9	+3	5.6	W.S.W.	4	emb. ^o	M. ^a Ha	1	11	4	749.0	7.2	SW	2	lluvia	
	Oviedo	757.6		7.2	SW	2	emb. ^o		2.4	8	1	759.5	5.0	NW	2	lluvia	
	Finisterre	759.9	+1.4	7.0	N.E.	2	emb. ^o	M. ^a Ha	1.4	12	2	752.6	11.4	NW	2	emb. ^o	
	Santiago	740.0	+0.7	1.6	N	2	emb. ^o		1	10	1	752.8	8.0	W	2	emb. ^o	
	Pontevedra	759.6	+1.1	2.2	N	1	gñ.		4	12	1	752.8	11.8	N	2	c.d. ^o	
	Lugo	759.2		0.0	N.W.	0	emb. ^o		2	7	0	750.4	6.7	W.N.W.	6	emb. ^o	
	Orense	761.5	+5.0	4.0	2	1	c.emb. ^o		5	11	1	725.6	8.0	E	2	lluvia	
León	755.6		0.8	N	5	c.d. ^o		6.9	8	-4	746.2	5.0	N.W.	8	emb. ^o		
Región Cantábrica II	Santander	754.4	+2.0	7.4	N.N.E.	5	emb. ^o	M. ^a gñ.	5.2	11	2	742.1	6.2	N.N.W.	2	lluvia	
	Punta Galea	751.9	+2.9	6.9	N	6	emb. ^o	Brava	1.2	10	2	740.2	7.0	N.W.	7	emb. ^o	
	Bilbao	752.8	+2.1	6	N.W.	2	lluvia		1.8	10	0	742.2	9	N.W.	7	lluvia	
	Cabo Machichaco																
	San Sebastián	755.3	+2.0	8.0	N.N.W.	5	lluvia	Muy gñ.	1.2	9	2	740.6	8.0	W	9	lluvia	
Región del Duero III	Zamora																
	Palencia	752.6	+2.0	-2.0	N.E.	0	gñ.		2	9	-5	746.2	5.2	N.N.W.	2	gñ.	
	Burgos	754.6	+2.0	-2.0	N.W.	0	c.emb. ^o		0	7	-4	744.2	2.0	N	2	c.emb. ^o	
	Soria	753.4	+2.0	-2.0	W.N.W.	5	emb. ^o		7	2	-4	742.3	2.2	W	2	emb. ^o	
	Valladolid	755.4	+1.4	-1.6	N.W.	5	c.d. ^o		11	-2		746.7	8.0	N.W.	2	emb. ^o	
Salamanca	755.9	+2.2	-1.2	N	1	gñ.		9	-2		748.2	7.8	N.W.	8	c.emb. ^o		
Región Central IV	Ávila	756.2		-4.2	N.N.W.	6	emb. ^o		4	5	-5	747.0	5.4	N.N.W.	2	emb. ^o	
	Segovia	756.1	+3.0	-2.0	N.W.	2	c.emb. ^o		7	6	-4	746.6	5.0	2	2	emb. ^o	
	Madrid	753.4		2.4	N.N.W.	2	c.emb. ^o		9	6	0.0	745.5	8.4	W.N.W.	2	emb. ^o	
	Toledo	754.8	+1.0	2.0	N	1	emb. ^o		4	11	1	745.7	10.6	W	2	emb. ^o	
	Guadalajara	752.0	+1.4	0.8	W	1	c.emb. ^o		10	-1		743.5	9.0	W	7	emb. ^o	
Cuenca	749.5	+5.7	-2.1	N	5	nieve		4	6	-5	751.7	2.2	N.W.	2	lluvia		
Extrem ^a Mancha V	Cáceres	756.5		2.2	W	3	gñ.		4	11	1	751.5	10.6	W	2	emb. ^o	
	Badajoz	757.7	+1.6	2.0	N.N.W.	2	gñ.		12	2		752.9	12.4	N.W.	4	emb. ^o	
	Ciudad Real	754.4	+2.0	0.7	SW	4	gñ.		11	-1		749.9	6.8	SW	2	emb. ^o	
Alto Ebro VI	Logroño	751.8		2.0	W	5	nieve		6	8	-2	742.5	5.0	W	7	lluvia	
	Pamplona	746.0	+1.0	1.4	N.W.	4	emb. ^o		9	7	-2	740.1	2.0	W	6	emb. ^o	
	Huesca																
	Zaragoza	749.2	+1.9	2.4	W.N.W.	2	c.emb. ^o		4	6	1	741.2	5.6	W.N.W.	2	emb. ^o	
Cataluña VII	Lerida																
	Gerona	744.6	+2.6	1.0	N.E.	1	emb. ^o		9	4		738.0	2.2	SW	2	lluvia	
	Barcelona	742.2	+0.5	5	N.W.	2	c.emb. ^o	M. ^a Ha	11	4		737.9	11	W.N.W.	8	emb. ^o	
	Tarragona	744.7		2.7	N.N.E.	4	emb. ^o	Brava	1	14	2	739.0	10.2	N.W.	5	lluvia	
Tortosa	745.4	+1.8	4.0	N.W.	4	c.d. ^o		5	16	2	740.0	12.3	N	4	lluvia		
Lavante VIII	Teruel	750.2		-2.0	N	2	nieve		2	-4		742.6	7.2	W	1	emb. ^o	
	Castellón	743.6	-0.5	7.0	W	2	gñ.	Brava	2	17	6	738.1	16.9	W	2	emb. ^o	
	Valencia	742.2	+2.1	5.0	W.S.W.	1	gñ.		2	14	4	741.8	14.0	W.S.W.	2	c.d. ^o	
Región del Guadalq. X del SE IX	Albacete	751.8	+2.2	-0.6	W	5	c.d. ^o		2	10	-1	745.8	7.8	W	7	c.d. ^o	
	Alicante	752.7	0.0	8	N.W.	4	c.d. ^o	Brava	12	7		745.6	1.6	W	2	emb. ^o	
	Murcia	742.4		2.4	N.W.	5	c.d. ^o		12	7		745.8	16.0	SW	6	c.d. ^o	
Cuenca del Guadalq. XI	Sevilla	756.2		7.0	N.W.	2	gñ.		14	6		754.2	14.6	W	6	emb. ^o	
	Córdoba	753.9	+1.0	6.0	N.W.	6	gñ.		12	5		752.5	11.2	SW	2	emb. ^o	
	Jaén	754.4		2.8	W.N.W.	2	emb. ^o		6	10	2	752.6	9.2	SW	5	emb. ^o	
	Granada	753.8	+1.0	2.4	SW	1	emb. ^o		7	7	5	755.0	5.8	W	5	emb. ^o	
	Huelva	755.9		2.4	N	2	gñ.	M. ^a	15	3		755.0	14.8	N.W.	6	emb. ^o	
Costa del Sur XII	San Fernando	758.6	+1.5	1.0	N.W.	4	emb. ^o	M. ^a gñ.	14	9		755.7	12	W	5	emb. ^o	
	Tarifa	754.2	+1.4	2.5	N.W.	4	emb. ^o	M. ^a Ha	2	12	9	756.2	12.8	N.W.	5	emb. ^o	
	Málaga	754.4	+2.6	9	N.W.	5	c.d. ^o	M. ^a gñ.	15	9		754.4	14	N.W.	6	c.emb. ^o	
	Almería	742.9		10.0	W	9	gñ.	Brava	15	10		749.2	15.2	SW	6	emb. ^o	
	Palma	744.2	-1.6	2	N	4	gñ.	Brava	7	12	5	741.2	12	SW	2	emb. ^o	
Canarias XIII	Mahón	744.7	+2.5	7	N.N.E.	5	emb. ^o		6	11	6	741.6	11	SW	2	emb. ^o	
	Sta Cruz de Ten ^a Laguna	764.8	+1.0	16.6	SW	0	c.emb. ^o	Brava	12	12		764.2	17.4	W	1	c.emb. ^o	
		764.5	+0.9	16.9	N.W.	2	c.emb. ^o		4	14	8	764.1	12.7	N.W.	4	emb. ^o	
Africa	Tetuan																
	Melilla	754.2		16.8	N.W.	6	lluvia	Brava	12	16	6	756.0	15.0	N.W.	8	emb. ^o	
	Larache																

Noticias

Ávila = Fuerte granizada (Prof. Sr.)