

# DIRECCIÓN GENERAL DEL INSTITUTO GEOGRÁFICO Y ESTADÍSTICO

AÑO XXII

## BOLETÍN

1914

Núm. 298

DEL

25 de Octubre

### OBSERVATORIO CENTRAL METEOROLÓGICO

#### Observaciones del Extranjero

Observaciones de la mañana á las 7 <sup>h</sup>										Id. en las 24 horas			Id. de la vispera por la tarde				
Estaciones	Barómetro		Temperatura	Viento		Estado del cielo	Estado del mar	Lluvia ó nieve	Temp. extr. <sup>as</sup>		Barom. a 0 <sup>o</sup> y al nivel del mar	Temperatura	Viento		Estado del cielo		
	á 0 <sup>o</sup> y al nivel del mar	Variación en 3 horas		Dirección	F <sup>va</sup>				Max. <sup>a</sup>	Min. <sup>a</sup>			Dirección	F <sup>va</sup>			
Escandinavia	Bodo	768.2	0.0	2	28	2	Ar.	Nirada	4	1	768.0	2	8	2	c. d. <sup>o</sup>		
	Cristiansund	765.2	0.0	2	18	1	Ar.	M. U <sup>a</sup>	6	2	765.0	5	18	1	Ar.		
	Skudesnoes																
Europa Oriental y Central	Riga																
	Moscou																
	Nicolaiew																
	Feldkirch																
	Czernowitz																
	Cracovia																
	Pola																
	Viena																
Berlin																	
Berna	764.7		9	8	0	ubla		4		763.4	10	8W	0	lluvia			
Islas Británicas	Stornoway																
	Shields																
	Valentia																
Francia	Gris Nez																
	St. Mathieu	751.9	+0.6	11.0	W.S.W	3	emb. <sup>o</sup>	M. U <sup>a</sup>	1	19	12	757.3	17.0	2	c. emb. <sup>o</sup>		
	Isla de Aix	762.5	+1.4	14.1	S	1	emb. <sup>o</sup>	blanca	2	19	12	759.4	14.8	2	c. emb. <sup>o</sup>		
	Biarritz	754.6	+0.9	16.2	W.N.W	3	emb. <sup>o</sup>	M. U <sup>a</sup>	21	21	14	760.5	17.6	2	emb. <sup>o</sup>		
	Paris	763.1	+1.0	8	S.S.W	1	Ar.			19	7	759.8	12	Cal. <sup>a</sup>	0	c. d. <sup>o</sup>	
	Clermont	764.5	+1.3	11	S.W	3	emb. <sup>o</sup>			3	19	9	760.5	14	Cal. <sup>a</sup>	0	lluvia
	Perpiñán	763.6	+1.1	16	N.W	3	emb. <sup>o</sup>			1	19	12	751.0	14	N.B	3	Ar.
	Cabo Sicié																
Niza	762.8	+0.4	12.4	Cal. <sup>a</sup>	0	emb. <sup>o</sup>	Niza <sup>o</sup>		18	10	761.7	13.1	Cal. <sup>a</sup>	0	c. emb. <sup>o</sup>		
Italia	Liorna	762.2	0.0	15	W	1	c. emb. <sup>o</sup>					761.8	15	Cal. <sup>a</sup>	0	emb. <sup>o</sup>	
	Roma	762.2	+1.0	11	N	0	Ar.					761.5	15	S.S.W	0	c. d. <sup>o</sup>	
	Cagliari	759.6		16	N	3	c. d. <sup>o</sup>		2			759.6	20	S.N.B	2	emb. <sup>o</sup>	
	Palermo	759.8	0.0	17	S.N.B	0	emb. <sup>o</sup>		5			760.7	18	Cal. <sup>a</sup>	0	emb. <sup>o</sup>	
Portugal	Porto	762.5	+1.1	15.3	S	1	emb. <sup>o</sup>	blanca		20	14	767.1	16.6	Cal. <sup>a</sup>	0	emb. <sup>o</sup>	
	Lisboa	762.5	+0.8	15	W.N.W	3	c. emb. <sup>o</sup>	Pirena		21	14	765.6	18	W.S.W	1	Ar.	
	Lagos	762.4		16	N.B	1	emb. <sup>o</sup>	blanca		24	14	765.6	19	N	2	Ar.	
	Horta	761.4	+1.7	16.0	N.N.B	2	lluvia	M. <sup>o</sup>	12	23	16	759.9	17.7	W.N.W	2	lluvia	
	Flores	761.2	+0.6	18.4	N.W	2	ubla	M. <sup>o</sup> g <sup>o</sup> a	11	23	18	758.1	20.6	S.W	2	ubla	
	Punta Delgada	762.2	+0.7	21.0	S.P.W	5	Arriba	M. <sup>o</sup> g <sup>o</sup> a		23	20	761.1	21.2	S.W	5	c. d. <sup>o</sup>	
	Funchal	762.6	+0.8	19	N	2	Ar.	Obra <sup>o</sup>		24	19	766.2	22	N	2	c. emb. <sup>o</sup>	
Marruecos y Argelia	Tanger	767.4		15.2	N	2	c. emb. <sup>o</sup>	blanca	1	22	15	766.0	19.2	W.S.W	5	emb. <sup>o</sup>	
	Oran	762.7		20.6	W.S.W	2	emb. <sup>o</sup>	Cal. <sup>a</sup>		22	20	762.7	21.4	S.W	6	emb. <sup>o</sup>	
	Laghouat	761.8		14.0	N.W	4	emb. <sup>o</sup>			23	9	764.3	12.8	N.W	0	Ar.	
	Argel	760.5	+1.1	20	N.W	5	lluvia	Nirada	1	24	17	761.3	18	W.N.W	1	emb. <sup>o</sup>	
	Cap de Garde	759.8		17.0	S	2	c. emb. <sup>o</sup>	Ar.	2	21	15	761.7	17.8	S	2	emb. <sup>o</sup>	
	Túnez																
	Biskra	762.4		17.0	N.W	2	Ar.			25	17	760.6	20.0	N.W	0	Ar.	

#### Radiogramas

Precios de suscripción

Un año 18 pesetas. Un semestre 9 pesetas.

Administrador { Habilitado del material de la Dirección general del Instituto Geográfico y Estadístico. Madrid

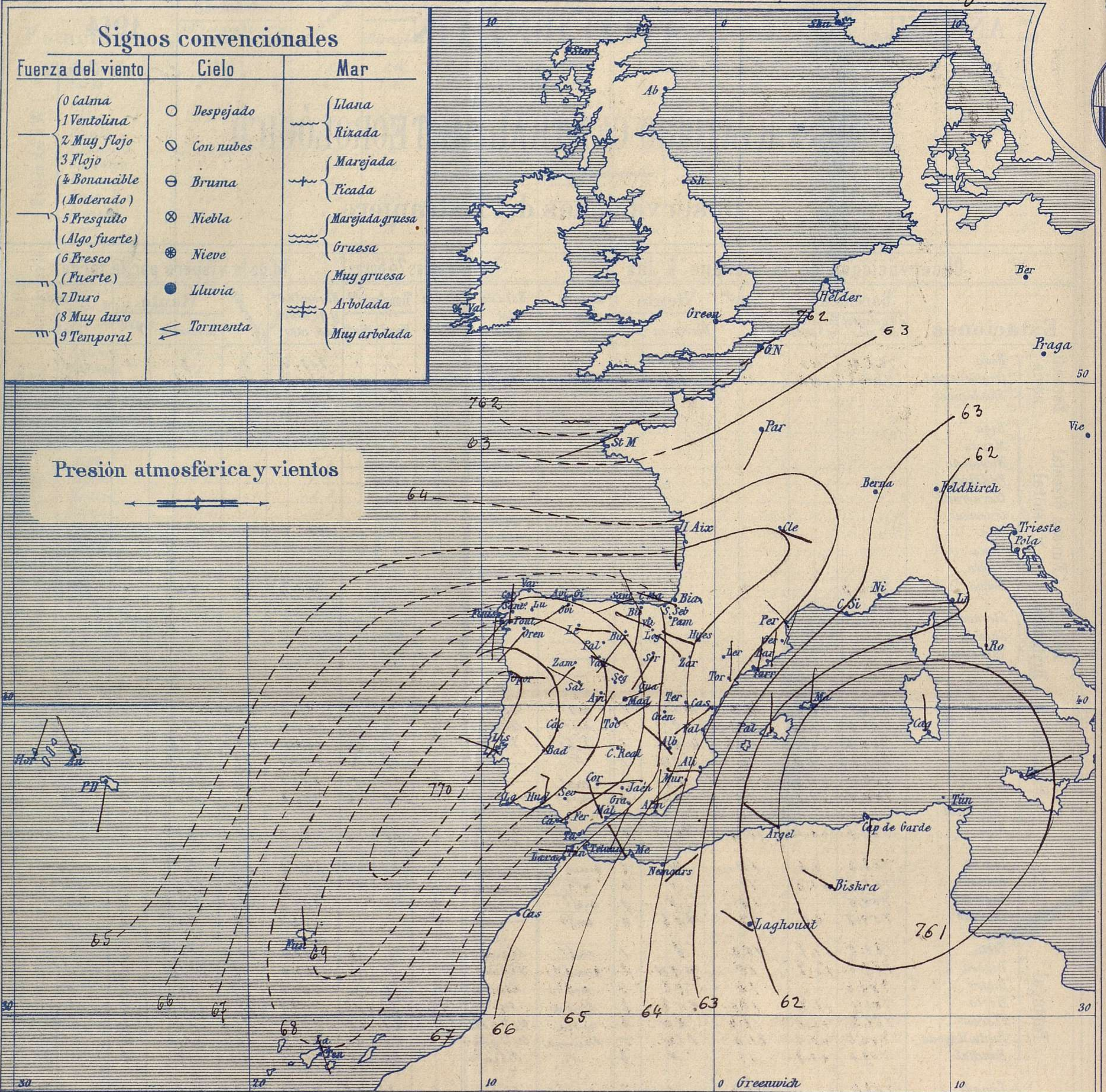
Dirección : Adresse : Address :

Señor

Jefe del Observatorio Central Meteorológico  
Parque del Retiro

Madrid. (ESPAÑA)

Apartado n.º 285.



**Estado general**

Se halla en el Mediterráneo el centro principal de la perturbación atmosférica: debido a esto se produjeron lluvias generales para la península Ibérica, las cuales fueron bastante copiosas en Cataluña. Los vientos soplan flojos de dirección variable y la temperatura se mantiene suave: la máxima de ayer fue de 25 grados en Valencia y Sevilla y la mínima de hoy ha sido de 4 grados en León.

Las presiones mas altas residen al Occidente de Portugal

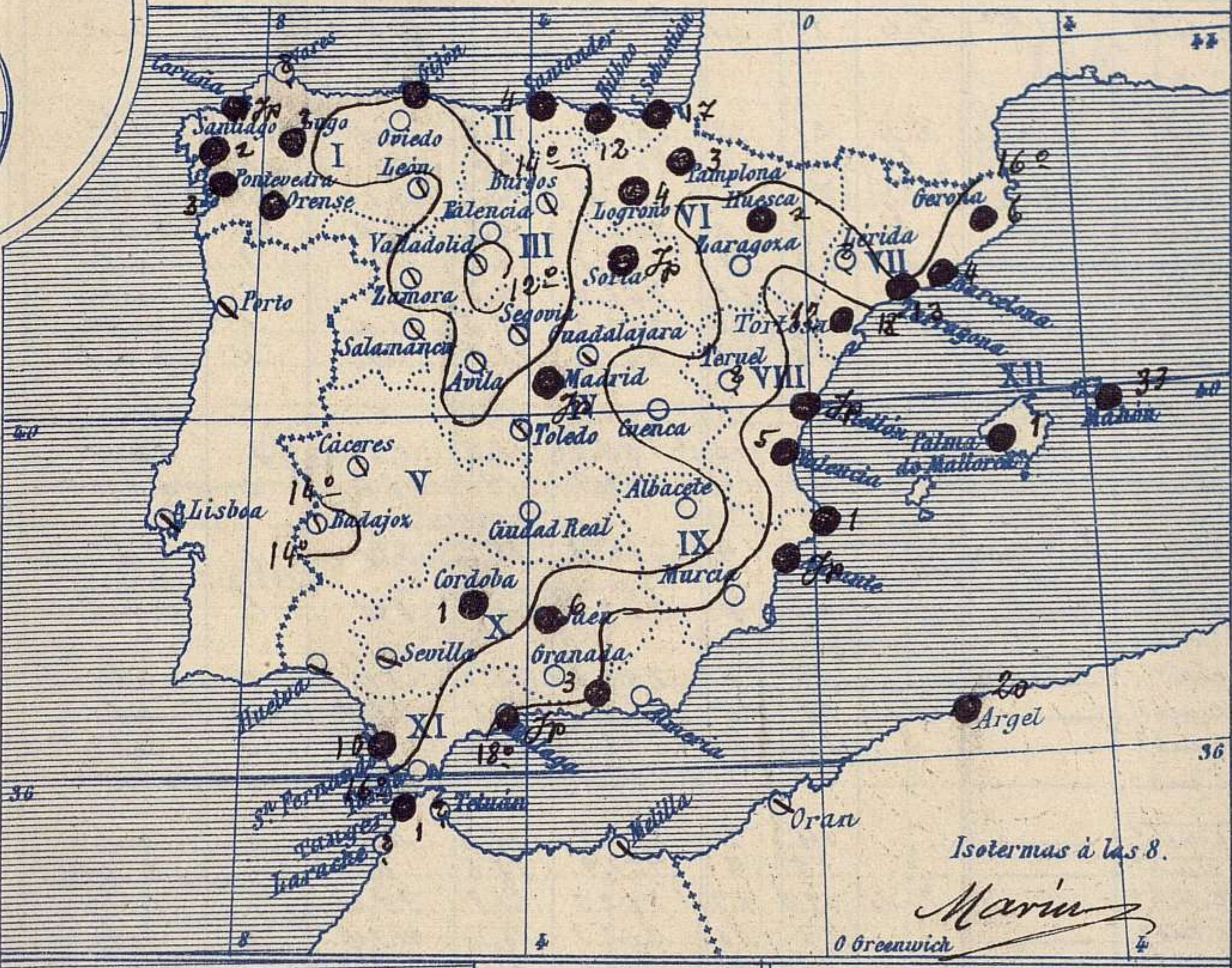
*Suñer*

El Director general: Martin Sánchez

El Ingeniero Geógrafo Jefe del Observatorio. J. Galbis



Temperaturas y Lluvias



Tiempo probable

EN LAS REGIONES

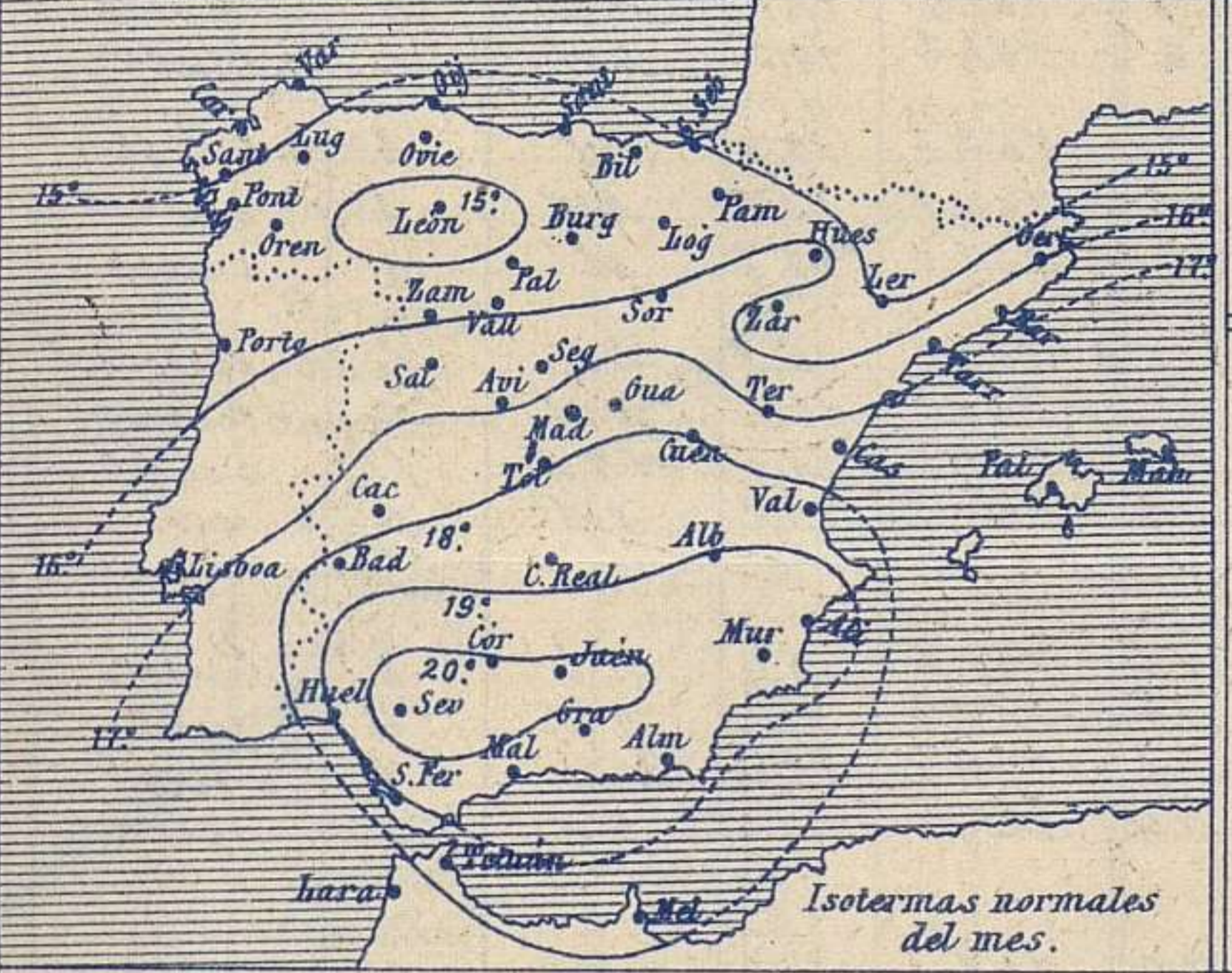
- I
- II
- III
- IV
- V
- VI
- VII
- VIII
- IX
- X
- XI
- XII

*No se hace predicción*

Los números colocados al lado de ● designan m/m de lluvia recogida.

Telegrama para las Comandancias de Marina depositado a las.....h.....m

*No se envia telegrama.*



Observaciones de Madrid entre 12<sup>h</sup> del dia.....y 12<sup>h</sup> del dia.....

PARQUE DEL RETIRO (Altitud 667 m<sup>s</sup>)

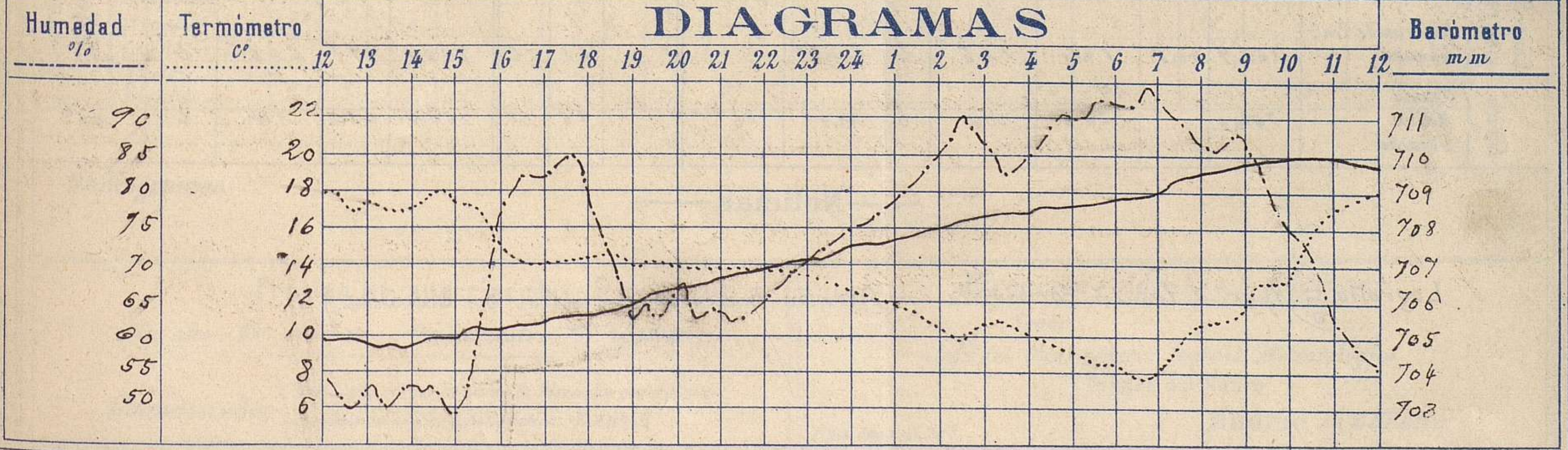
Observaciones aerológicas

Hora.....

Hora	Barómetro m m	Termómetro C°	Humedad o/o	Viento		Lluvia o Nieve	Estado del Cielo	Notas	Alturas	Dirección del viento	Fuerza 0 a 9	Alturas	Dirección del viento	Fuerza 0 a 9	
				Dirección	F <sup>o</sup> a 9										
12	704.87	17.9	54	W	1		Nuboso								
16	705.25	14.2	77	W.N.W	1	0.3	Cubierto	Temp. máx. a la sombra 18.2							
20	706.27	13.8	67	N	2		C. desp <sup>do</sup>	Id. mín. = id 7.7							
24	707.55	12.5	75	(?)	3		Nuboso	Horas de sol despejado en el día de ayer 5 <sup>h</sup> 5 <sup>m</sup>							
4	708.50	10.1	85	(?)	1		Id.								
8	709.52	10.6	87	Calma	0		C. cub <sup>to</sup>								
12	709.84	17.8	56	S.E	1		Nuboso								

*No se lanzó globo*

DIAGRAMAS



# Observaciones de España

Observaciones de la mañana á 8 horas										Id. en las 24 horas			Id. de la vispera á 16 horas				
Estaciones	Barómetro		Temperatura	Viento		Estado del cielo	Estado del mar	Lluvia ó nieve	Temp. extr. <sup>as</sup>		Barom. á 0° y al nivel del mar	Temperatura	Viento		Estado del cielo		
	á 0° y al nivel del mar	Variación en 3 horas		Dirección	F <sup>ta</sup>				Max. <sup>a</sup>	Min. <sup>a</sup>			Dirección	Fuerza			
Región del N.W. I.	La Coruña	766.5	+0.7	15	S.W.	2	c. nub.	M. Ua	Temp.	19	14	762.1	18	W.S.W.	5	c. nub.	
	Vares																
	Avilés																
	Gijón	766.6	+1.0	14.0	N.W.	3	c. nub.	Rejada	Temp.	21	13	761.3	17.2	S.W.	2	mb.	
	Oniedo	766.4		12.0	S.W.	1	mb.			19	10	760.3	18.2	W.	4	mb.	
	Finisterre	766.9	+0.6	16.4	S.	2	mb.	Rejada		20	10	763.2	16.2	W.S.W.	5	c. nub.	
	Santiago	767.6	+1.0	14.4	S.W.	2	mb.			18	12	763.4	16.8	S.W.	2	c. nub.	
	Pontevedra	767.9	0.0	15.0	N.	1	mb.			19	13	763.8	17.5	W.	3	mb.	
Lugo	768.3		11.2	S.	2	mb.			16	10	768.0	15.7	W.	6	mb.		
Orense	768.5	+2.1	14.5	S.W.	1	c. nub.			20	10	762.9	18.3	S.W.	1	c. nub.		
León	767.4		10.0	S.	2	mb.			16	4	760.4	12.5	W.	4	c. nub.		
Región Cantábrica II	Santander	765.5	+0.1	15.2	N.W.	0	mb.	M. Ua	4	21	15	760.3	17.6	N.	1	lluvia	
	Punta Galea	764.8	+1.5	15.2	N.W.	6	mb.	M. Ua	10	19	15	758.9	18.5	S.E.	3	c. nub.	
	Bilbao	766.9	+2.0	15	S.	1	lluvia		12	21	14	760.9	19	S.E.	0	c. nub.	
	Cabo Machichaco																
San Sebastián	767.7	+2.1	15.4	W.	5	c. nub.	M. Ua g. g. g.	17	23	14	760.9	18	S.W.	1	c. d.		
Región del Duero III	Zamora	767.4	+1.0	10.0	S.W.	1	mb.			17	7	762.8	12.8	S.W.	1	c. nub.	
	Palencia																
	Burgos	766.9	+1.0	8.5	S.W.	0	mb.			16	6	759.8	15.0	N.W.	1	mb.	
	Soria	767.9	+1.2	9.6	S.W.	1	c. nub.		Temp.	16	6	760.6	17.8	W.S.W.	4	mb.	
	Valladolid	769.4	+1.4	7.2	S.E.	1	c. nub.			17	7	762.3	16.6	W.	3	mb.	
Salamanca	767.9	+1.4	10.0	N.W.	1	c. nub.			17	7	763.5	15.0	N.W.	2	c. nub.		
Región Central IV	Ávila	762.4		7.0	S.W.	1	c. nub.			14	2	762.5	12.4	N.W.	5	mb.	
	Segovia	769.3	+1.3	1.1	S.W.	2	c. nub.			15	7	761.9	13.0	W.	0	c. nub.	
	Madrid	762.0	+1.2	10.6	Cal.	0	c. nub.		Temp.	18.5	2.7	762.5	14.8	S.S.W.	1	c. nub.	
	Toledo	767.7	+1.2	11.8	S.E.	2	c. nub.			19	10	762.3	18.4	W.S.W.	4	mb.	
	Guadalajara	766.5	+1.2	13.0	S.E.	0	c. nub.			18	10	761.0	17.1	N.W.	0	mb.	
Cuenca		+0.6	12.5	S.E.	1	c. d.			16	6	761.3	14.5	N.W.	4	c. nub.		
Extrem. <sup>a</sup> Mancha V	Cáceres			12.6		1	mb.			20	9	762.7	19.8	S.W.	2	c. nub.	
	Badajoz	769.3	+0.7	12.6	N.W.	1	mb.			21	12	754.8	20.8	N.W.	3	c. d.	
	Ciudad Real	767.8	+2.0	10.1	W.	0	S.			19	8	762.0	17.7	W.	5	c. nub.	
Alto Ebro VI	Logroño	765.9		13.4	N.W.	0	mb.			4	20	11	760.2	16.8	N.W.	2	lluvia
	Pamplona	762.2	0.0	12.0	N.W.	1	mb.			2	19	11	760.3	12.0	N.W.	0	c. nub.
	Huesca	764.4	+1.0	14.6	N.W.	1	mb.			2	19.0	11.5	759.2	16.0	N.W.	1	c. nub.
	Zaragoza	765.6	+0.5	16.4	N.W.	2	S.			21	12	759.5	19.2	N.W.	1	mb.	
Cataluña VII	Lérida																
	Gerona	767.7	+1.5	16.0	N.W.	0	c. d.			6	21	12	758.7	16.4	S.E.	0	lluvia
	Barcelona	763.6	+0.3	16	N.W.	2	mb.	lluvia		4	22	15	758.9	17	N.W.	4	mb.
	Tarragona	763.8		15.2	N.W.	2	c. d.	lluvia		13	20	12	759.9	18.4	N.W.	2	c. nub.
Tortosa	764.2	+1.4	19.0	N.	5	c. d.			12	21	14	759.1	20.0	N.W.	0	mb.	
Llevante VIII	Teruel																
	Castellón	762.0	+0.9	19.1	S.W.	0	S.	lluvia		Temp.	22	16	762.2	20.4	W.	1	c. d.
	Valencia	764.2	+2.0	18.2	W.	1	c. d.			5	25	14	759.2	24.8	W.N.W.	1	c. nub.
Región del SE IX	Albacete	767.7	+1.7	10.4	N.W.	1	c. d.										
	Alicante	763.7	+1.6	19	W.	1	S.	lluvia		18	8	761.6	17.2	N.W.	4	c. d.	
	Murcia	765.0		16.7	S.W.	1	S.			Temp.	24	15	760.4	24.5	W.	2	mb.
Cuenca del Guadalquiv. X	Sevilla	767.5		15.0	W.	2	mb.										
	Córdoba	767.2	+1.0	14.0	S.	0	c. d.			25	13	764.3	24.6	W.	4	mb.	
	Jaén	767.3		14.6	W.	1	c. d.			1	24	12	767.6	22.2	N.W.	2	c. nub.
	Granada	767.4	+0.6	13.6	S.W.	0	c. d.			6	19	12	762.9	18.2	W.N.W.	1	c. d.
Costa del Sur XI	Huelva	767.9		15.6	N.	4	mb.	lluvia									
	San Fernando	761.2	+0.5	15	Cal.	0	c. nub.	lluvia		24	11	762.8	21.3	S.W.	5	c. d.	
	Tarifa	766.1	+0.5	16.8	S.W.	2	mb.	lluvia		12	21	15	765.6	19	W.	2	c. d.
	Málaga	766.1	+0.8	18	N.W.	2	c. d.	M. Ua		19	12	764.5	19.5	S.W.	3	mb.	
	Almería	765.1		18.0	N.	0	S.	lluvia		Temp.	24	17	763.5	23	N.W.	2	mb.
Canarias XII	Palma	761.4	+1.4	19	N.	4	mb.	M. Ua		1	22	15	757.7	21	W.	4	mb.
	Mahón	761.2	+1.2	19	N.	2	c. nub.			23	24	14	758.9	17	W.	4	mb.
Africa	Sa Cruz de Ten.																
	Laguna	767.9	+0.5	17.4	S.E.	2	c. nub.			23	12	766.1	19.1	S.W.	2	S.	
	Tetuan																
	Melilla	764.0		23.0	N.W.	6	mb.	M. Ua		26	15	763.2	25.0	N.W.	2	mb.	
	Larache																

## Noticias

Logroño = Ayer á las 17 tormenta con fuertes truenos. (Profesor Sr. Elzalde.)