

DIRECCIÓN GENERAL DEL INSTITUTO GEOGRÁFICO Y ESTADÍSTICO

AÑO XXII

BOLETÍN

1914

Núm. 285

DEL

9 de Octubre

OBSERVATORIO CENTRAL METEOROLÓGICO

Observaciones del Extranjero

Observaciones de la mañana á las 7 ^h										Id. en las 24 horas			Id. de la vispera por la tarde			
Estaciones	Barómetro		Temperatura	Viento		Estado del cielo	Estado del mar	Lluvia ó nieve	Temp. extr. ^{as}		Barom. ^o a 0 ^o y al nivel del mar	Temperatura	Viento		Estado del cielo	
	a 0 ^o y al nivel del mar	Variación en 3 horas		Dirección	F ^{va}				Max. ^a	Min. ^a			Dirección	F ^{va}		
Escandinavia																
Bodo																
Gristiansund																
Shudesnoes																
Europa Oriental y Central																
Riga																
Moscou																
Nicolaiew																
Feldkirch																
Czernovitz																
Cracovia																
Pola																
Viena																
Berlin																
Berna	67.9		32.4	S	0	Nub.				76.85	4.7		NE	0	cl	
Islas Británicas																
Stornoway																
Shields																
Valentia																
Francia																
Gris Nex	767.8	-0.1	2.6	S	1	Nub.	Nirva ^a	15	8	770.4	10.2		Cal ^a	0	A ^o	
St. Mathieu	769.5	0.0	7.6	SE	2	A ^o	Uana	19	7	769.0	14.6		SE	2	c. d ^o	
Isla de Aix	765.7	0.0	7.2	SE	4	Nub.	Uana	21	7	766.4	15.2		SE	4	c. d ^o	
Biarritz	764.9	0.1	13.0	SSW	2	c. nub.	Uana	20	12	764.4	16.0		NB	2	sub.	
Paris	767.5	0.1	3	NB	1	A ^o		14	2	769.5	7		NB	2	A ^o	
Clermont	767.3	+0.1	3	N	2	A ^o		17	1	767.6	8		NW	2	A ^o	
Perpiñán	766.2		1.0	SW	1	c. d ^o		21	2	765.3	2.2		SE	1	A ^o	
Cabo Sicié	764.7	+0.1	12.4	S	2	Nub.	Nirada	21	13	765.2	14.6		S	2	Bruma	
Nika	766.0	0.0	13.2	Cal ^a	0	cub.	Uana	21	11	765.5	14.1		Cal ^a	0	Cal ^a	
Italia																
Iiorna	766.2		13.7	NB	2	cub.				766.4	16.1		S	0	c. d ^o	
Roma	766.7	+0.0	9.0	N	1	c. d ^o				765.4	14.1		SW	0	A ^o	
Cagliari	768.0		14.3	NW	2	A ^o				763.5	22.6		SE	4	c. d ^o	
Palermo	764.3		15.0	Cal ^a	0	cub.		3		764.8	14.1		S	0	c. nub.	
Portugal																
Porto	765.9	+0.6	15.5	Cal ^a	0	cub.	Uana	21	15	765.6	16.9		Cal ^a	0	cub.	
Lisboa	764.3	+0.5	15	NW	2	A ^o	N ^o g ^{ta}	24	15	763.4	18		NW	4	cub.	
Lagos	764.4	-0.4	27.9	NB	1	A ^o		27	16	769.7	29		NW	2	c. nub.	
Horta	762.2	0.2	21.1	N	1	c. nub.	M ^o da	22	21	762.3	21.7		SSW	4	cub.	
Flores	767.0		21.2	NE	4	c	M ^o da	22	19	767.2	21.0		SE	4	c	
Punta Delgada	762.9	0.0	21.2	S	4	cub.	M ^o da	22	20	764.1	21.0		SSW	4	c. nub.	
Funchal	759.9	+0.3	19.0	NB	2	cub.	Nirva ^a	24	19	764.7	23.5		NB	2	cub.	
Marruecos y Argelia																
Tanger	766.3		16.0	SSW	0	cub.		23	11	765.2	21.8		N	1	A ^o	
Oran	763.0		12.2	S	2	A ^o	Nirada	24	14	762.6	22.0		N	2	A ^o	
Laghouat	766.5	+0.9	15.0	NW	1	A ^o		26	11	765.6	16.6		NW	1	A ^o	
Argel	763.8		18.9	Cal ^a	0	A ^o	Nirva ^a	26	16	764.1	20.0		Cal ^a	0	A ^o	
Cap de Garde	765.1		18.4	S	1	A ^o	Cal.	27	16	764.8	19.0		N	1	A ^o	
Tunex																
Biskra	763.4		18.6	NB	1	A ^o		26	15	762.5	21.8		NB	1	A ^o	

Radiogramas

Precios de suscripción

Un año... 18... pesetas. Un semestre... 9... pesetas.

Administrador Habilitado del material de la Dirección general del Instituto Geográfico y Estadístico. Madrid

Dirección : Adresse : Address :

Señor
Jefe del Observatorio Central Meteorológico
Parque del Retiro

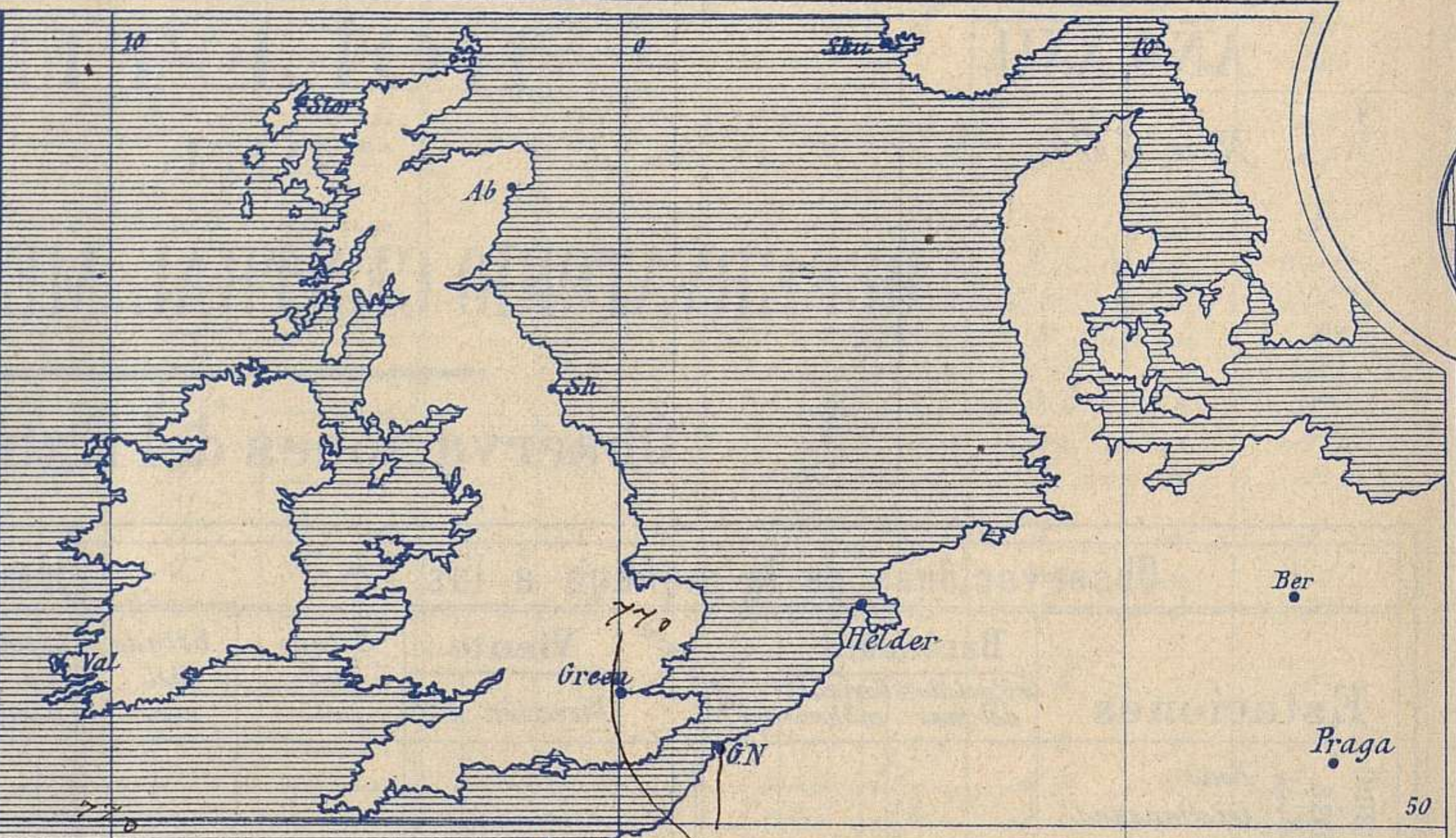
Madrid. (ESPAÑA)

Apartado n.º 285.

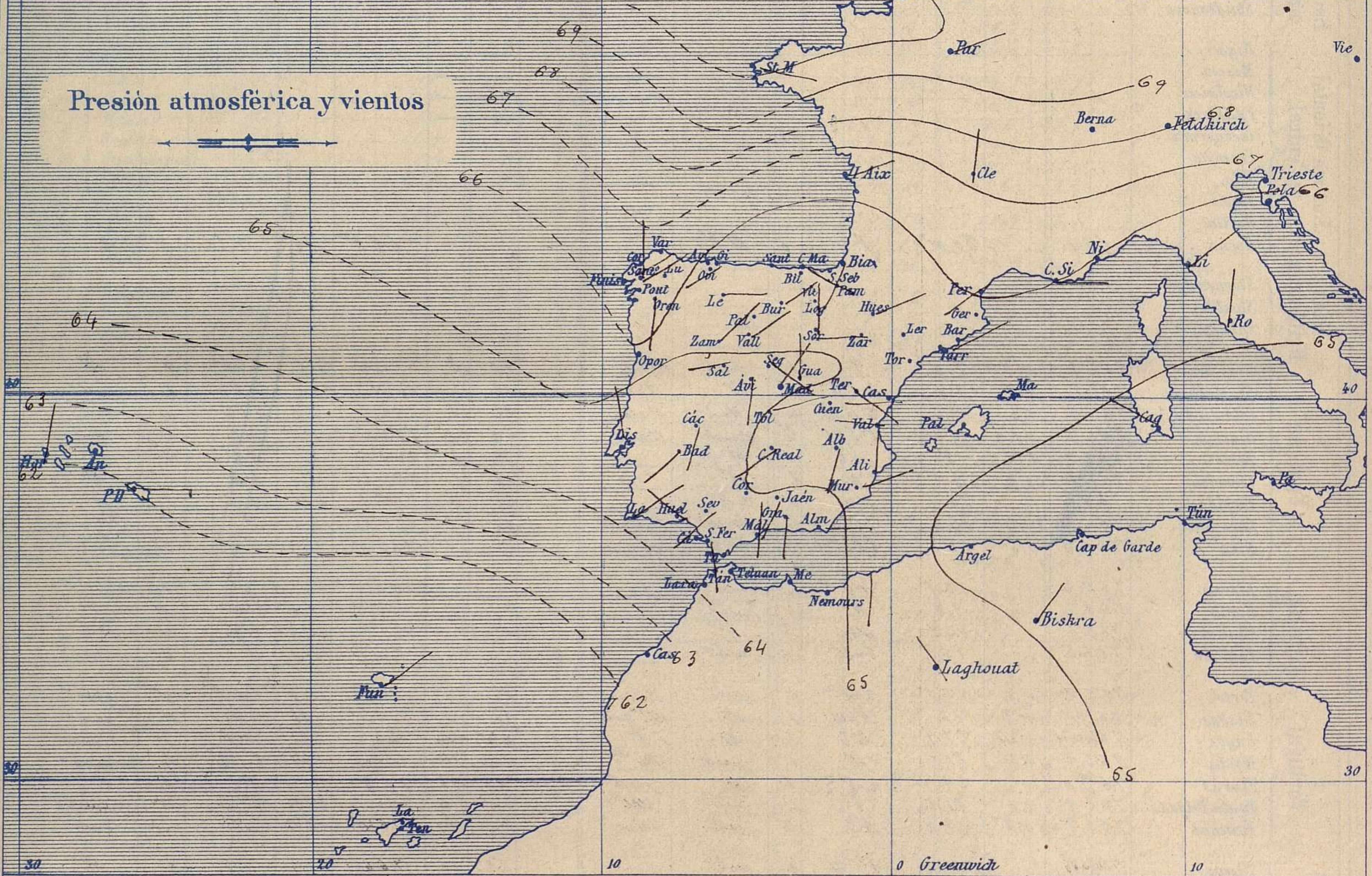


Signos convencionales

Fuerza del viento	Cielo	Mar
0 Calma	○ Despejado	Ilana
1 Ventolina	○ Con nubes	Rizada
2 Muy flojo	⊖ Bruma	Marejada
3 Flojo	⊗ Niebla	Picada
4 Bonancible (Moderado)	⊙ Nieve	Marejada gruesa
5 Fresquito (Algo fuerte)	● Lluvia	Gruesa
6 Fresco (Fuerte)	⚡ Tormenta	Muy gruesa
7 Duro		Arbolada
8 Muy duro		Muy arbolada
9 Temporal		



Presión atmosférica y vientos



Estado general

Sobre Extremadura parece que se forma un centro de perturbación atmosférica, que aun no está caracterizado suficientemente; el tiempo es bueno para toda la Península Ibérica, de cielo generalmente nuboso, vientos flojos de dirección variable y temperatura suave: la máxima de ayer fue de 31 grados en Sevilla y la mínima de hoy ha sido de 4 grados en León y Burgos.

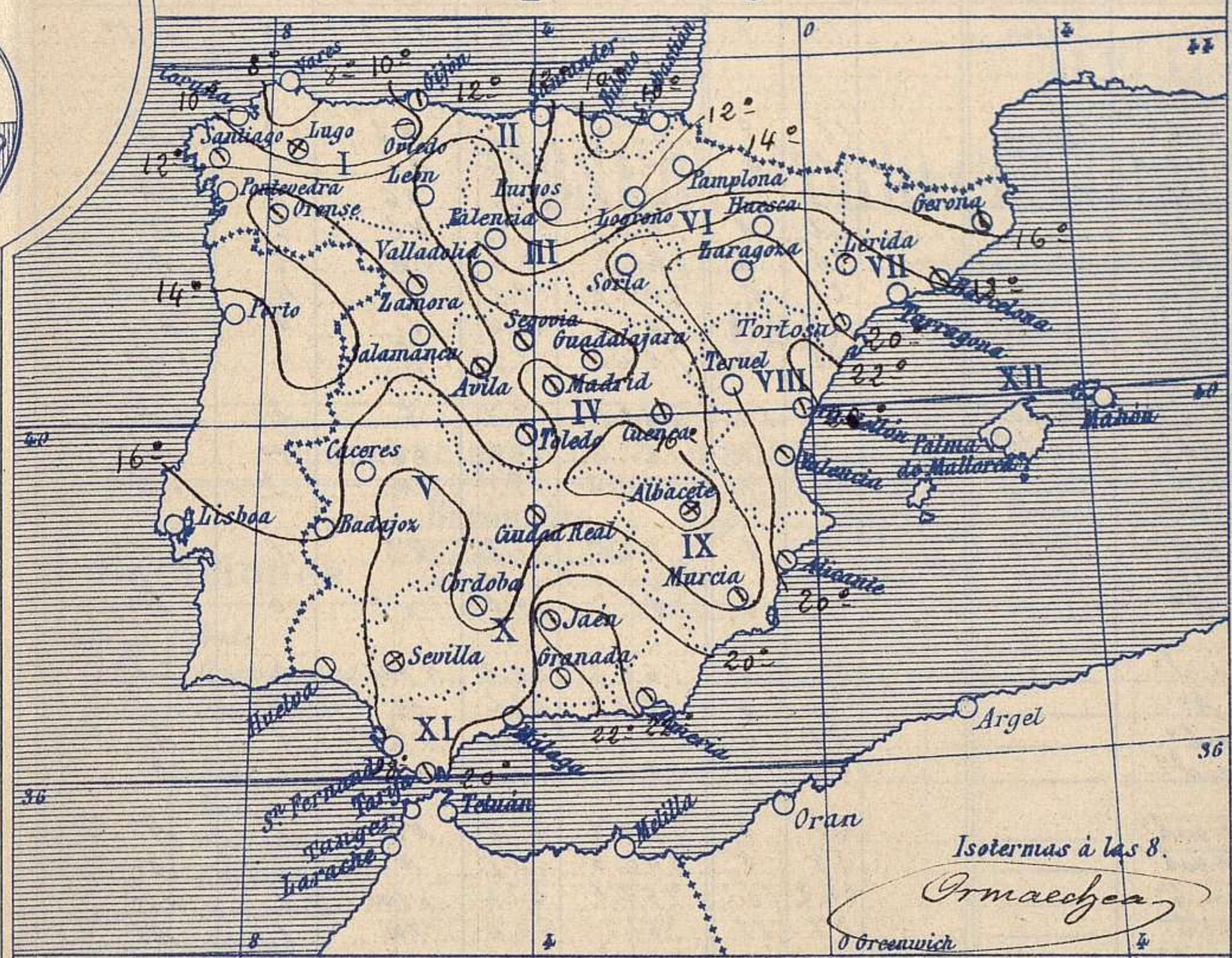
El mar está tranquilo por todo el litoral español.
Las presiones elevadas residen sobre las Islas Británicas

Luzca

El Director general: Martin Sánchez

El Ingeniero Geógrafo Jefe del Observatorio. J. Galbis

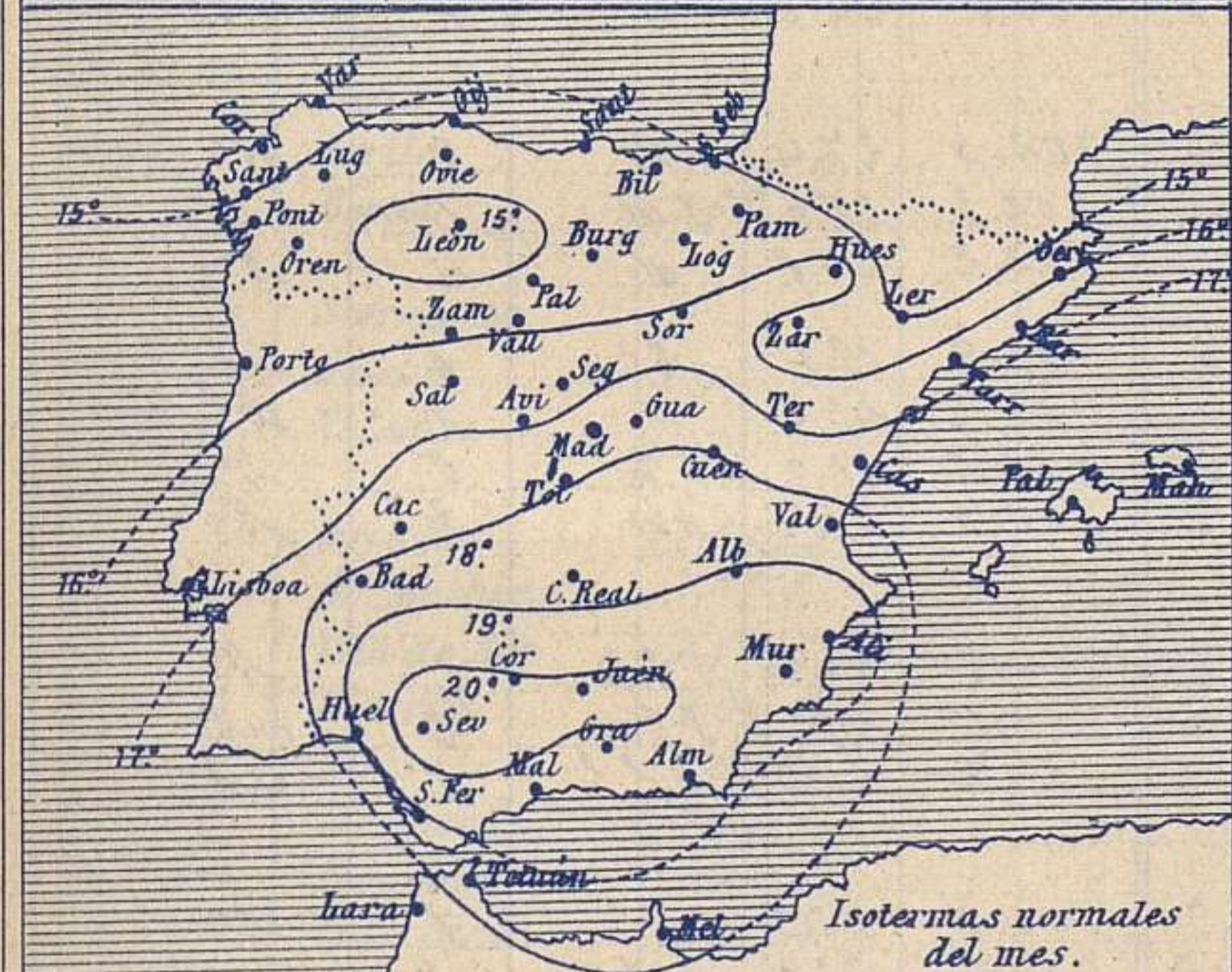
Temperaturas y Lluvias



Tiempo probable

EN LAS REGIONES

- I } Vientos flojos o moderados de la región del Norte y buen tiempo.
- II }
- III }
- IV } Vientos flojos de la región del Este y tiempo favorable para que puedan descargar tormentas.
- V }
- VI }
- VII } Vientos flojos de dirección variable y buen tiempo.
- VIII }
- IX }
- X } Vientos flojos y moderados de dirección variable y tiempo tormentoso.
- XI } *so*
- XII } Vientos flojos de dirección variable y buen tiempo.



Los números colocados al lado de ● designan m/m de lluvia recogida.

Telegrama para las Comandancias de Marina depositado a las 12 h. 46 m

*Se forma un pequeño centro de perturbación atmosférica en Extremadura.
Vientos del 2º cuadrante en el Sur de España*

Observaciones de Madrid entre 12^h del día 8 y 12^h del día 9

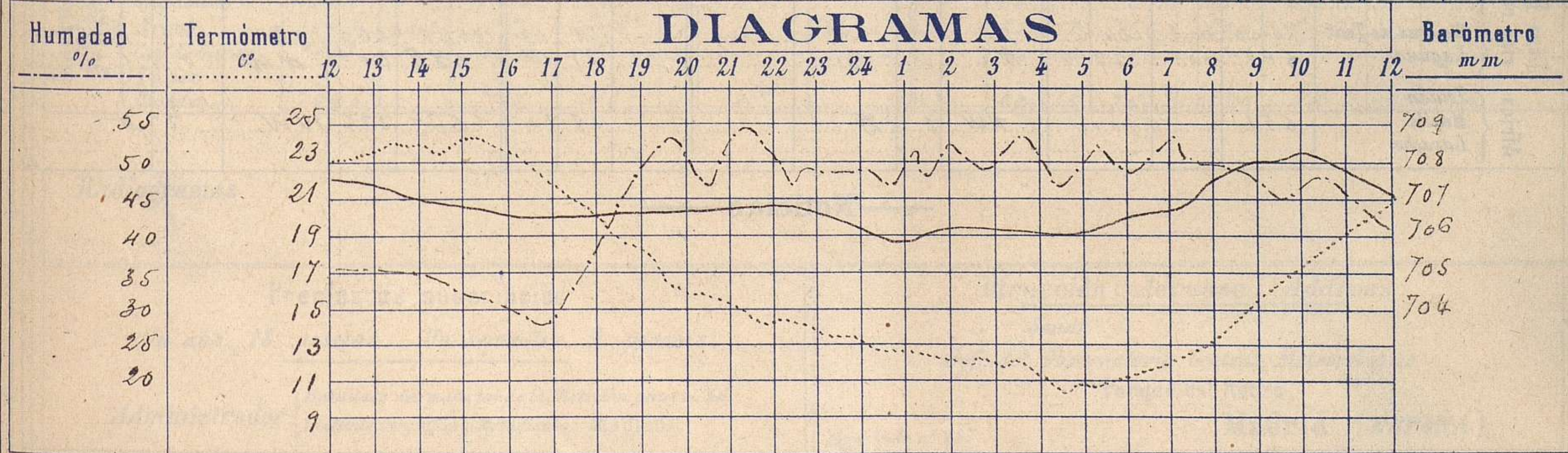
PARQUE DEL RETIRO (Altitud 667 m^s)

Observaciones aerológicas

Hora

Hora	Barómetro m m	Termómetro C°	Humedad o/o	Viento		Lluvia o Nieve	Estado del Cielo	Notas	Alturas	Dirección del viento	Fuerza 0 a 9	Alturas	Dirección del viento	Fuerza 0 a 9
				Dirección	F ^{va} 0 a 9									
12	707.45	22.8	36	Cal.	0		C desp.	Temp. máx. a la sombra 24.2						
16	706.50	23.6	25	W.S.W.	1		Nub.	Tem. mín. id. 10.2						
20	706.61	15.8	49	C m	0		Desp.	Horas de sol despejado en						
24	705.90	13.2	48	S.S.W.	0		C desp.	el día de ayer 13. 1/2 45 mts.						
4	706.00	11.1	49	SE	1		C cub.							
8	707.63	13.1	49	N.N.E.	1		SE							
12	707.13	20.8	41	C ma	0		SE							

DIAGRAMAS



Observaciones de España

Observaciones de la mañana á 8 horas								Id. en las 24 horas		Id. de la víspera á 16 horas					
Estaciones	Barómetro		Temperatura	Viento		Estado del cielo	Estado del mar	Lluvia ó nieve	Temp. ^{extr.} as.		Barom. á 0° y al nivel del mar	Temperatura	Viento		Estado del cielo
	á 0° y al nivel del mar	Variación en 3 horas		Dirección	F ^{za}				Max. ^a	Min. ^a			Dirección	Fuerza	
Región del N.W. I.	La Coruña	765.7	+0.2	9	S	1	Bruma	Uana	19	9	764.1	17	NW	5	c.d.
	Vares														
	Avilés														
	Gijón	769.7	+0.4	11.3	NW	2	mb.	Uana	18	9	765.3	17.0	NW	2	c.d.
	Oniedo	765.9		8.0	SW	1	Bruma		18	6	763.9	18.2	NW	1	c.d.
	Finisterre	765.1	+0.6	18.3	NW	3	mb.	Rizada	21.5	17	764.1	19.4	NW	2	mb.
	Santiago	765.9	+0.2	10.4	NW	2	mb.		21	8	763.9	19.5	NW	2	N.
	Pontevedra	768.1	+0.9	9.3	N	1	N.		20	8	763.9	17.6	SW	2	N.
Lugo	766.2		5.9	NW	2	mb.		21	5	765.2	19.1	N	4	N.	
Orense	763.4	+0.3	15.5	S	0	mb.		22	10	761.0	22.4	S	0	N.	
León	762.2		10.8	S	0	N.		18	4	764.0	19.5	S	1	c.d.	
Región Cantábrica II	Santander	764.4	+0.3	13.9	Gal.	0	c.d.	Uana	19	10	763.7	17.2	S	2	mb.
	Punta Galea	763.8	0.1	11.0	SE	0	mb.	Rizada	17	14	763.3	17.5	NW	4	mb.
	Bilbao	766.1		9.2	SE	1	c.d.		22	7	764.6	19.1	NW	3	mb.
	Cabo Machichaco														
San Sebastián	763.3	+0.5	17.3	SW	0	c.d.	Gal.	18	8	764.6	17.8	NW	1	c.d.	
Región del Duero III	Zamora	764.7	+1.0	9.1	NW	2	S.		24	6	763.2	19.8	NW	0	N.
	Palencia														
	Burgos	765.3	0.0	7.0	NW	0	c.d.		21	4	760.6	20.2	NW	0	mb.
	Soria	764.4	0.1	4.0	W	0	N.		24	6	762.9	22.2	W	1	c.d.
	Valladolid	766.4		6.4	NW	1	mb.		25	6	761.3	24.0	NW	1	N.
Salamanca	764.2	+0.6	10.0	W	1	c.d.		25	7	762.5	23.2	NW	1	N.	
Región Central IV	Ávila	765.5		7.8	S	1	c.cub.		23	7	759.7	21.8	NW	1	N.
	Segovia	763.9	-0.3	12.5	SE	0	c.cub.		25	5	760.6	23.8	N	1	N.
	Madrid	765.5	+0.7	13.1	NW	1	cub.		24.3	10.3	762.1	23.6	NW	1	mb.
	Toledo	765.0	-0.6	11.8	SW	0	c.cub.		27	11	761.1	26.6	NW	1	N.
	Guadalajara	764.7	+0.8	11.4	N	0	cub.		25	10	760.8	24.5	W	1	mb.
Cuenca															
Extrem. Mancha V	Cáceres	763.9		15.0	SW	1	c.d.		28	13	762.0	27.4	W	0	N.
	Badajoz	765.1	+0.6	14.6	SW	1	N.		29	12	763.3	28.0	SW	1	c.d.
	Ciudad Real	764.6	+1.0	13.3	SW	0	mb.		28	11	762.2	26.8	W	4	N.
Alto Ebro VI	Logroño	765.3		9.8	NW	0	c.d.		20	6	763.9	19.8	S	0	mb.
	Pamplona	764.8	0.0	11.0	NW	0	N.		23	5	763.4	21.0	N	0	N.
	Huesca	765.2	0.0	16.2	SW	0	c.cub.		23.0	14.6	764.2	21.0	SE	0	N.
	Zaragoza	765.3	+0.5	14.0	W	1	c.cub.		25	7	763.0	22.4	NW	1	N.
Cataluña VII	Lérida														
	Gerona	765.9		14.6	WSW	1	c.cub.		23	9	764.8	20.2	SE	1	N.
	Barcelona	765.3	-0.1	18	NW	3	mb.	Rizada	23	16	765.5	18	SW	2	mb.
	Tarragona	765.0		20.0	NW	1	c.cub.	Rizada	22	17	764.7	21.9	SE	2	c.d.
Tortosa															
Levante VIII	Teruel	764.4		12.1	SE	2	N.		24	9	760.5	23.3	S	1	N.
	Castellón	762.7	+0.4	21.8	W	0	c.cub.	Rizada	24	19	761.7	22.9	NW	2	c.d.
	Valencia	764.8		19.8	NW	1	mb.	Gal.	24	16	764.1	23.6	SW	1	N.
Región del SE IX	Albacete	766.1	+0.6	11.6	S	2	mb.		27	9	761.3	24.6	S	1	N.
	Alicante	766.7	+0.6	19.0	N	0	mb.	Gal.	27	10	763.9	2.3	S	1	N.
	Murcia	765.0		17.0	NW	0	mb.		29	14	763.0	26.0	S	2	N.
Cuenca del Guadalquivir X	Sevilla	764.7		18.6	SW	2	mb.		21	16	762.7	20.4	SW	2	N.
	Córdoba	764.5	-0.3	16.0	S	1	mb.		29	15	762.3	22.8	W	2	c.d.
	Jaén	764.4		19.2	SW	0	mb.		27	16	763.0	25.6	NW	0	N.
	Granada	764.4	0.4	16.6	S	0	c.cub.		27	12	763.9	27.0	W	1	N.
Costa del Sur XI	Huelva	765.2		16.9	NW	9	mb.	Uana	25	13	763.1	22.8	S	2	mb.
	San Fernando	764.4	+0.2	18	SE	1	mb.	Rizada	25	16	764.4	21.0	W	2	mb.
	Tarifa	764.0	+0.3	19.6	Gal.	2	mb.	Gal.	21	19	763.8	27.3	S	2	N.
	Málaga	765.1	+0.5	2.0	N	0	c.d.	Uana	24	17	764.3	2.3	S	2	N.
	Almería	762.2		21.3	S	1	mb.	Uana	25	19	763.8	23.8	SW	1	N.
Canaria XII	Palma	766.8		2.0	N	1	mb.	Uana	24	17	765.4	23	SW	2	mb.
	Mahón	765.0	+0.3	2.1	SE	1	c.d.		22	14	765.1	20	NW	1	c.d.
Canarias XIII	Sta Cruz de Ten.	764.0	+0.2	24.2	SW	0	c.d.	Uana	29	19	761.8	28.0	S	1	c.d.
	Laguna	64.0	+0.1	22.4	NW	0	c.d.		21	14	68.5	20.0	NW	0	c.c.
Africa	Tetuan														
	Melilla	65.1		1.0	NW	1	N.		28	20	763.4	27.6	NW	2	N.
Larache															

—Noticias—