

# DIRECCIÓN GENERAL DEL INSTITUTO GEOGRÁFICO Y ESTADÍSTICO

AÑO XXII

## BOLETÍN

1914

Núm. 177

DEL

28 de Junio

## OBSERVATORIO CENTRAL METEOROLÓGICO

### Observaciones del Extranjero

Observaciones de la mañana á las 7 <sup>h</sup>										Id. en las 24 horas		Id. de la vispera por la tarde					
Estaciones	Barómetro		Temperatura	Viento		Estado del cielo	Estado del mar	Lluvia ó nieve	Temp. extr. <sup>as</sup>		Barom. á 0° y al nivel del mar	Temperatura	Viento		Estado del cielo		
	á 0° y al nivel del mar	Variación en 3 horas		Dirección	F <sup>xa</sup>				Max. <sup>a</sup>	Min. <sup>a</sup>			Dirección	F <sup>xa</sup>			
Escandinavia	Bodo	751.4	0.0	12	N	2	N	Nubada		15	1	757.6	12	S.W.	2	c. d.º	
	Cristiansund	756.9	-0.5	8	W	5	Nube	N.º	4	18	5	757.3	10	W	5	Nube	
	Shudesnoes	764.1	+0.2	11	W	8	c. cub.º	N.º	4	14	9	764.1	12	N.W.	6	c. cub.º	
Europa Oriental y Central	Riga	764.7	-0.7	13.3	SW	1	c. d.º					766.1	11.3	Gal.º	0	N	
	Moscou	761.7	-0.4	20.7	WNW	0	7º					762.3	21.7	Gal.º	0	N	
	Nicolaiew	761.1		20.5	N	0	7º					760.9	24.8	N	2	N	
	Feldkirch	766.5	+0.1	17	Gal.º	0	7º			26	13	766.2	18	Gal.º	0	N	
	Cernovitz	765.0	0.0	16	WNW	2	sub.º			27	14	766.0	18	Gal.º	0	c. d.º	
	Cracovia	767.9	+0.1	17	Gal.º	0	7º			24	13	767.8	18	N.W.	1	cub.º	
	Polá	765.5		21	Gal.º	0	nb.º	blanca		20	17	765.2	21	WNW	1	c. d.º	
	Viena	767.2	+0.4	18	Gal.º	0	c. cub.º			25	16	766.0	22	N	1	c. cub.º	
	Berlin	767.3	+0.1	19	S	1	c. cub.º			23	17	767.4	23	S.E.	1	N	
Berna	768.2		16	S	0	7º			1		767.9	15	N.W.	0	c. cub.º		
Islas Británicas	Stornoway	764.3	-1.2	10.0	SSW	5	Nube		0.0	12.0	8.5	766.4	11.1	W	6	cub.º	
	Shields	769.8	0.0	10.6	W	3	cub.º			20.0	8.5	767.7	18.3	N.W.	3	c. d.º	
	Valentia	772.1	0.0	13.9	W	1	cub.º			10.7	8.3	771.4	16.1	N.W.	3	c. d.º	
Francia	Gris Nez	770.3	+0.8	17.0	WNW	3	Nube	N.º		20	13	768.7	17.8	S.W.	1	c. d.º	
	St. Mathieu	772.9	+0.6	14.0	WNW	2	nb.º	N.º		25	12	769.4	19.0	N.W.	4	c. d.º	
	Isla de Aix	767.6	+0.3	18.7	NW	4	c. d.º	N.º	5	28	17	766.9	20.3	N.E.	3	Escumante	
	Biarritz	767.4	+0.6	17.1	NW	2	cub.º	N.º		27	17	766.2	19.6	WNW	2	c. cub.º	
	Paris	770.0	+0.5	18	WNW	2	7º			27	13	767.3	23	WNW	3	N	
	Clermont	769.5	+0.7	18	Gal.º	0	Nube			17	13	766.9	18	SW	3	Escumante	
	Perpiñán	766.6	+0.8	22	W	2	7º			5	24	16	765.8	24	N.º	2	c. cub.º
	Cabo Sicié	765.1	+0.1	23.4	S	1	7º	N.º		25	17	764.4	21.6	S.E.	2	nb.º	
Niza	766.0	+0.5	24.0	Gal.º	0	7º			27	18	767.1	22.5	Gal.º	0	cub.º		
Italia	Liorna	766.4	0.0	22	N.E.	1	7º					765.7	23.0	S	1	7º	
	Roma	765.2	+0.2	23	N.E.	1	7º					765.3	22	SW	0	c. d.º	
	Cagliari	759.3		20	SW	5	nb.º		imp			764.0	27	S.E.	4	nb.º	
	Palermo	765.1	+0.4	25	Gal.º	0	nb.º					765.7	28	N.E.	0	7º	
Portugal	Porto	764.8	+0.3	23.4	E	4	cub.º	blanca	7	27	19	764.5	19.8	S	4	cub.º	
	Lisboa	762.9	+0.5	20	N	1	7º	N.º		24	18	761.1	23	W	4	c. cub.º	
	Lagos	764.3	+0.5	16	S.E.	1	cub.º	blanca		25	17	762.9	20	N	2	7º	
	Horta	772.4	+0.3	18.6	Gal.º	0	cub.º	blanca		23	17	726.1	18.8	Gal.º	0	cub.º	
	Flores	775.0	+0.1	19.3	WNW	2	c. cub.º	N.º		22	18	775.4	20.0	S.E.	1	cub.º	
	Punta Delgada	774.2	0.0	19.0	WNW	3	nb.º	N.º		22	17	725.1	21.6	Gal.º	0	c. d.º	
	Funchal	767.2	0.0	20.1	N	3	cub.º	N.º		22	18	767.9	20.4	N	3	nb.º	
Marruecos y Argelia	Tánger	767.6		21.6	WNW	2	cub.º	Gal.º		23	19	761.6	22.8	WNW	4	c. d.º	
	Orán	760.4		24.0	N.E.	1	7º			37	23	768.6	21.0	S	2	7º	
	Iaghouat	762.5	-0.5	22	NW	1	nb.º	N.º		27	19	761.6	22.1	WNW	4	nb.º	
	Argel	761.2		25.6	N.E.	2	cub.º	N.º		29	20	760.9	28	N.E.	5	c. d.º	
	Cap de Garde	764.8		25.0	WNW	1	nb.º	N.º		25	26	760.7	21.4	S.E.	1	7º	
	Biskra	762.1		25.2	N	1	7º										

#### Radiogramas

Precios de suscripción

Un año...18...pesetas. Un semestre...9...pesetas.

Administrador { Habilitado del material de la Dirección general del Instituto Geográfico y Estadístico. Madrid

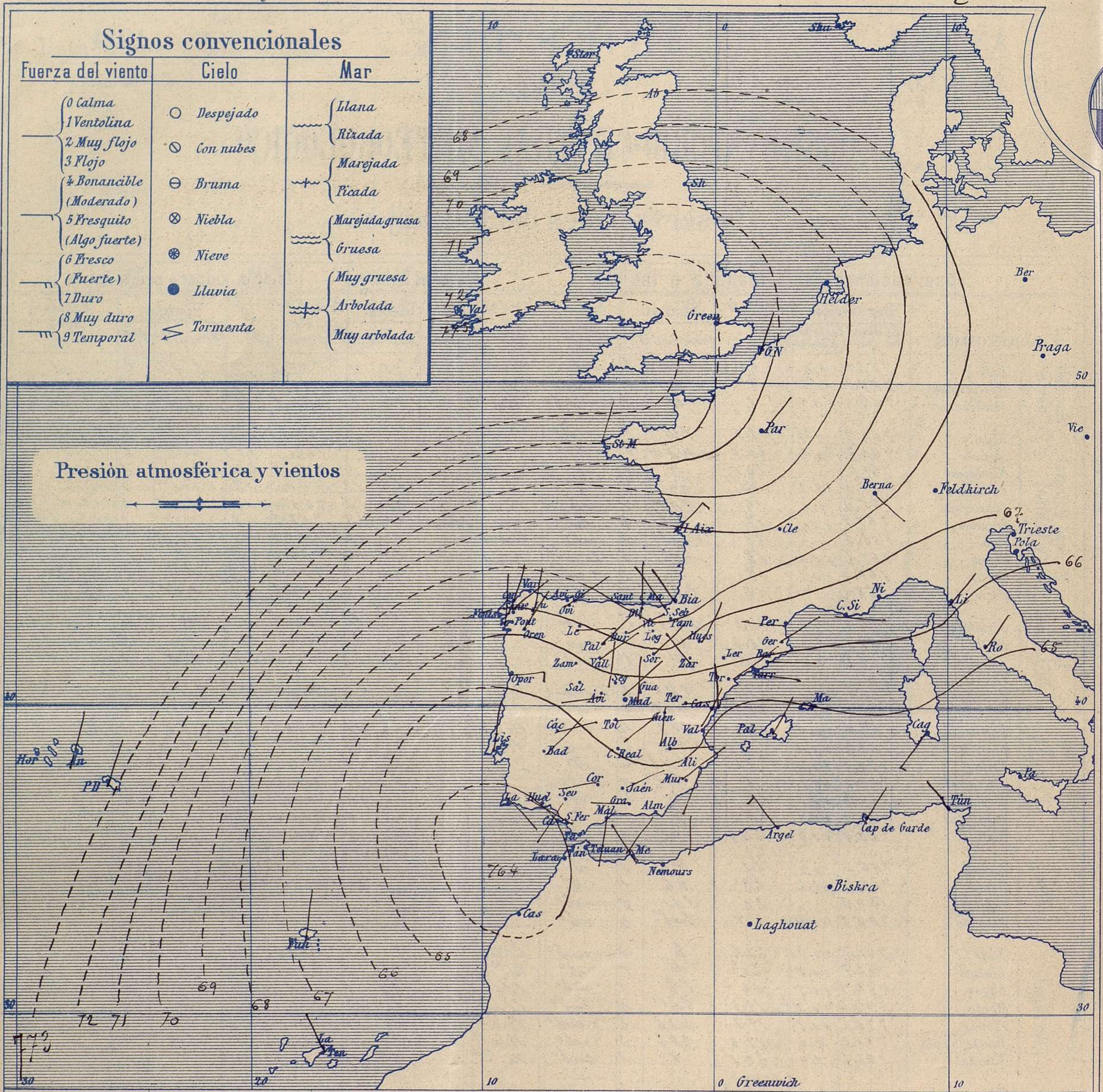
Dirección: Adresse: Address:

Señor  
Jefe del Observatorio Central Meteorológico  
Parque del Retiro  
Madrid. (ESPAÑA)

Apartado n.º 285.

AÑO XXII

Boletín del Domingo 28



### Estado general

Las presiones débiles residen sobre el Norte de Africa y las más altas están situadas al Norte de las Azores. El tiempo es de carácter tormentoso para la región central de la península Ibérica en la cual las lluvias son copiosas, pero por el resto de España es bueno de cielo algo nuboso, vientos flojos de dirección variable y temperatura suave: la máxima de ayer fue de 29 grados en Ciudad-Real, Huesca, Albacete, Córdoba, Jaén y Granada; la mínima de hoy ha sido de 11 grados en Avila, Segovia y Teruel.

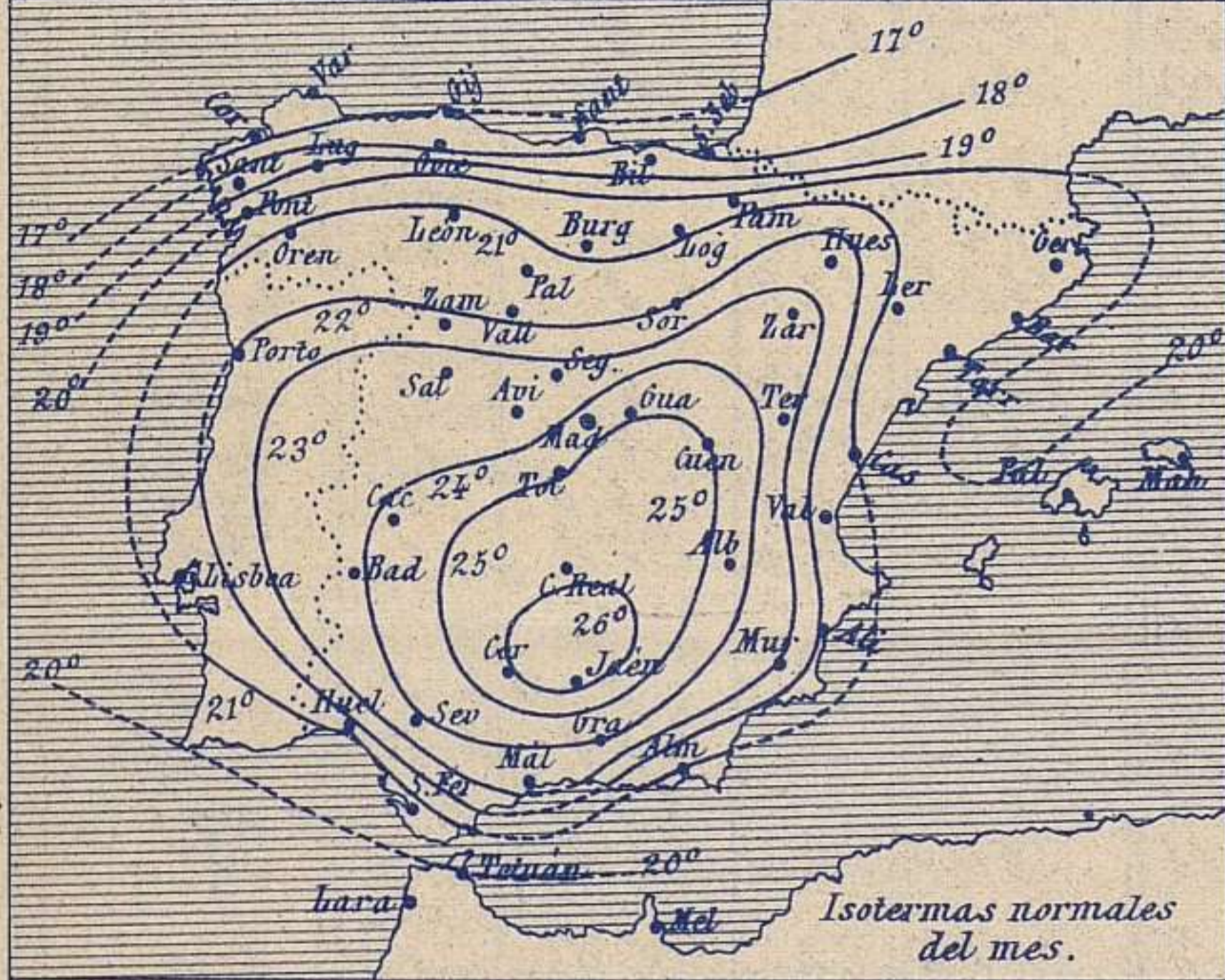
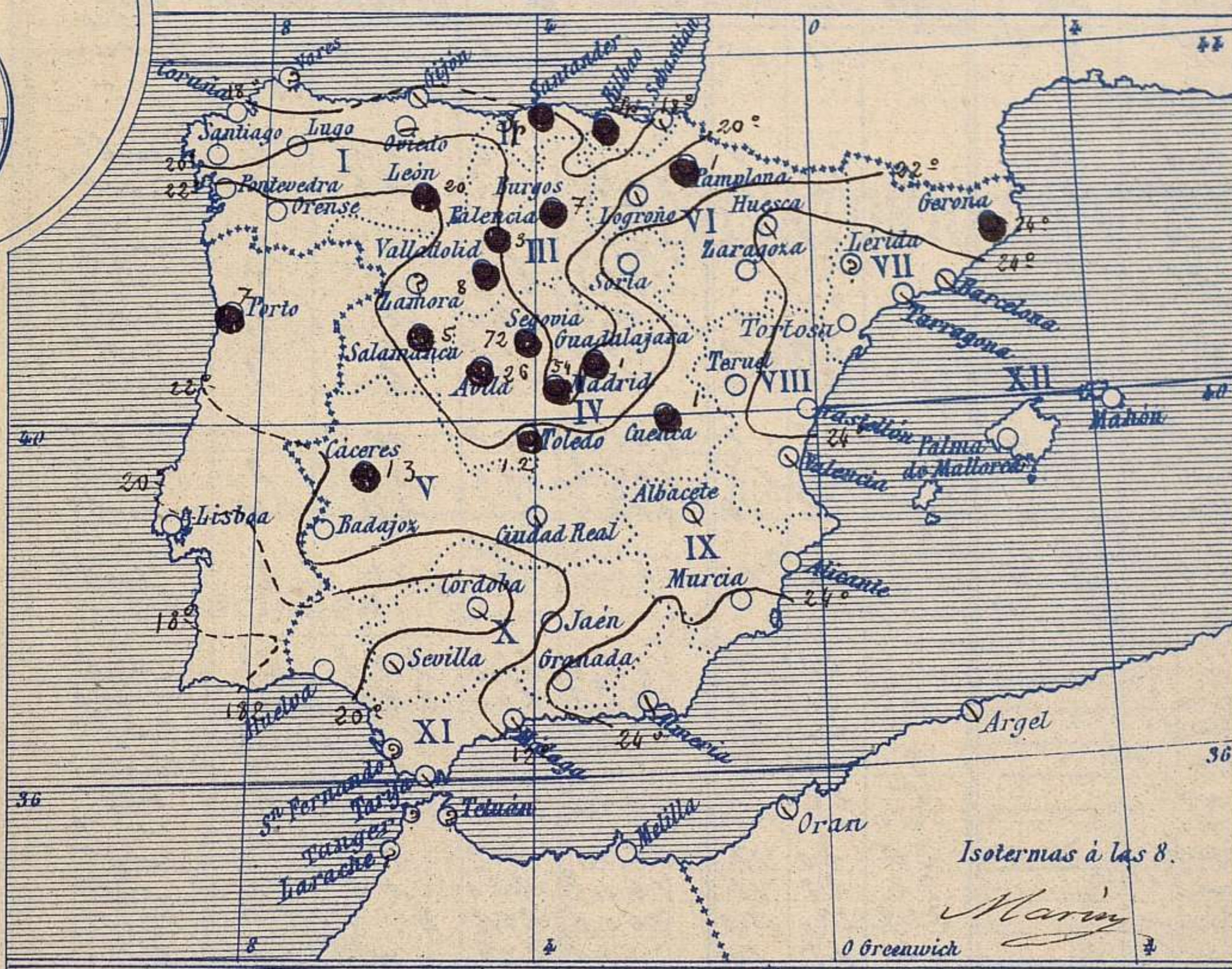
Lana

El Director general: Martin Sánchez

El Ingeniero Geógrafo Jefe del Observatorio. J. Galbis



Temperaturas y Lluvias



Los números colocados al lado de ● designan m/m de lluvia recogida.

Tiempo probable

EN LAS REGIONES

- I
- II
- III
- IV
- V
- VI
- VII
- VIII
- IX
- X
- XI
- XII

No se hizo predicción

Telegrama para las Comandancias de Marina depositado a las.....h.....m

No se envia telegrama

Observaciones de Madrid entre 12<sup>h</sup> del día 27 y 12<sup>h</sup> del día 28

PARQUE DEL RETIRO (Altitud 667 m<sup>s</sup>)

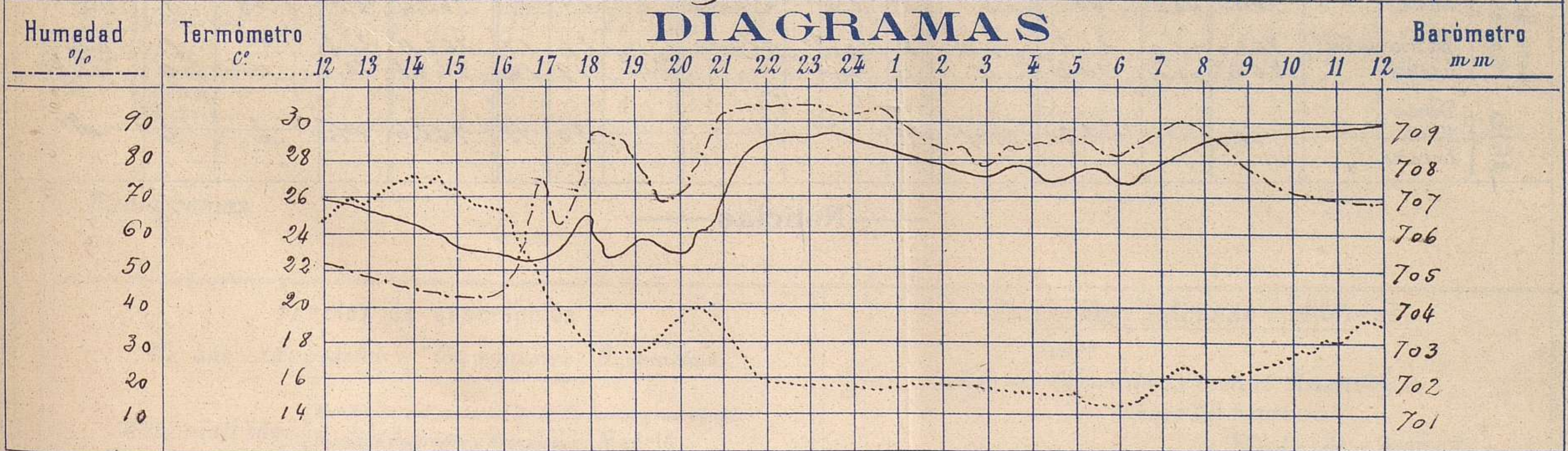
Observaciones aerológicas

Hora.....

Hora	Barómetro m m	Termómetro C°	Humedad o/o	Viento		Lluvia o Nieve	Estado del Cielo	Notas	Alturas	Dirección del viento	Fuerza 0 a 9	Alturas	Dirección del viento	Fuerza 0 a 9
				Dirección	F <sup>va</sup> 0 a 9									
12	706.94	24.2	51	ENE	2		Nuboso	Temp. máx. a la sombra 27.0						
16	705.34	25.2	44	ESE	1	0.1	Lluvia	Tem. mín. a las 15.0						
20	705.50	19.2	71	NNE	2	5.0	C. cubto	Horas de sol despejado						
24	708.65	15.7	73	NE	2	27.4	Cubto	en el día de ayer 7.50						
4	707.80	15.4	86	NE	2	0.9	Luz	a las 21 <sup>h</sup> tormenta						
8	708.61	16.1	90	NE	2	0.5	Lluvia							
12	709.14	19.2	70	NNE	2	0.8	Luz							

No se lanzó globo

DIAGRAMAS



# Observaciones de España

Observaciones de la mañana á 8 horas										Id. en las 24 horas			Id. de la vispera á 16 horas				
Estaciones	Barómetro		Temperatura	Viento		Estado del cielo	Estado del mar	Lluvia ó nieve	Temp. extr. <sup>as</sup>		Barom. <sup>o</sup> á 0 <sup>o</sup> y al nivel del mar	Temperatura	Viento		Estado del cielo		
	á 0 <sup>o</sup> y al nivel del mar	Variación en 3 horas		Dirección	F <sup>za</sup>				Max. <sup>a</sup>	Min. <sup>a</sup>			Dirección	Fuerza			
Región del N.W. I.	La Coruña	768.0	0.0	18	NNE	0	Y	N. lta		18	15	763.2	18	N.W	0	Brama	
	Vares																
	Avilés																
	Gijón	768.3	+0.3	18.8	Sale	0	emb <sup>o</sup>	lluvia		17	16	764.1	19.4	SW	2	emb <sup>o</sup>	
	Oviedo	767.3		18.2	N.E	1	Brama			21	15	763.8	18.2	N.E	2	emb <sup>o</sup>	
	Finisterre																
	Santiago	766.8	+0.8	18.0	N.E	3	Y			23	15	765.6	20.2	N.E	3	emb <sup>o</sup>	
	Pontevedra	765.1	0.0	18.2	N	3	Y			23	15	763.7	20.6	N	3	Y	
Región Cantábrica II.	Lugo	768.7		18.5	NNE	3	emb <sup>o</sup>			22	14	763.2	20.6	N	6	emb <sup>o</sup>	
	Orense	765.0	0.0	18.5	NNE	3	Y			29	10	760.4	25.5	N	2	emb <sup>o</sup>	
	León	766.0		18.3	S	2	emb <sup>o</sup>			20	13	764.0	18.0	S	3	lluvia	
	Santander	766.9	+0.6	18.0			emb <sup>o</sup>			32	17	765.7	20.8	N		emb <sup>o</sup>	
	Punta Galea	766.7	+0.3	18.2	N	2	emb <sup>o</sup>	N. lta		20	17	765.8	20.0	N.E	3	emb <sup>o</sup>	
	Bilbao	768.3	0.0	17	N.W	1	lluvia			22	16	766.4	20	N.W	4	emb <sup>o</sup>	
	Cabo Machichaco																
	San Sebastián	768.2	0.0	18.0	N.W	2	emb <sup>o</sup>	N. lta		25	16	766.1	19.0	N.W	2	emb <sup>o</sup>	
Región del Duero III.	Zamora	767.4	+0.8	16.0	N.E	1	lluvia			23	15	763.0	22.3	NNE	2	emb <sup>o</sup>	
	Palencia	766.7	+0.3	14.5	NNE	0	emb <sup>o</sup>			21	13	762.2	20.4	NNE	2	emb <sup>o</sup>	
	Burgos	766.0	+0.3	17.2	N.E	3	emb <sup>o</sup>			23	14	763.9	20.2	N.E	3	emb <sup>o</sup>	
	Soria	766.5	+0.4	16.7	N.E	4	emb <sup>o</sup>			20	15	763.7	19.4	N.E	4	lluvia	
	Valladolid	765.3	+0.4	17.4	S	3	emb <sup>o</sup>			25	14	763.7	19.2	S	2	emb <sup>o</sup>	
Región Central IV.	Ávila	764.8		16.0	N	0	emb <sup>o</sup>			26	11	761.3	19.2	N	3	emb <sup>o</sup>	
	Segovia	765.2	+0.8	15.0	N	2	emb <sup>o</sup>			22	11	760.2	23.0	N.E	4	emb <sup>o</sup>	
	Madrid	765.8	+0.9	16.0	N.E	2	lluvia			33.9	24.0	760.6	25.2	S.W	1	lluvia	
	Toledo	765.3	+1.8	19.2	S	3	emb <sup>o</sup>			1.2	28	10	761.3	24.9	N	1	lluvia
	Guadalajara	765.0	+1.0	16.6	N	1	emb <sup>o</sup>			4.1	26	14	759.4	25.6	S	2	emb <sup>o</sup>
	Cuenca	763.1	+0.4	18.5	S	0	emb <sup>o</sup>			1	26	21	760.6	23.0	N.W	5	Brama
Extrem <sup>a</sup> Mancha V.	Cáceres	764.1		19.8	S	0	Y			13	27	14	761.6	21.8	S	3	Y
	Badajoz	764.7	+0.8	21.6	N.E	1	Y			28	15	762.7	23.6	N	1	Brama	
	Ciudad Real	764.8	+1.0	19.4	N.E	3	emb <sup>o</sup>			29	15	761.3	27.9	S	1	emb <sup>o</sup>	
Alto Ebro VI.	Logroño	768.6		18.4	N.W	0	emb <sup>o</sup>			24	16	764.3	23.7	S	1	emb <sup>o</sup>	
	Pamplona	768.3	+0.1	19.0	N.E	0	emb <sup>o</sup>			1	16	765.7	19.0	N	1	emb <sup>o</sup>	
	Huesca	766.2	+0.5	21.8	NNE	0	emb <sup>o</sup>			29	17	764.1	24.0	NNE	4	emb <sup>o</sup>	
	Zaragoza	766.2	0.0	22.4	N.W	1	emb <sup>o</sup>			28	15	762.8	24.0	NNE	1	emb <sup>o</sup>	
Cataluña VII.	Lérida																
	Gerona	766.4	0.0	23.0	N.E	2	emb <sup>o</sup>			26	14	765.6	26.8	S	2	emb <sup>o</sup>	
	Barcelona	766.3	-2.2	24	S	3	emb <sup>o</sup>	N. lta		25	20	764.3	27	N.E	5	emb <sup>o</sup>	
	Tarragona	764.4		24.4	S.W	0	emb <sup>o</sup>	N. lta		24	18	764.0	23.9	S.W	2	emb <sup>o</sup>	
Levante VIII.	Tortosa	766.1	+0.2	25.0	N.E	1	emb <sup>o</sup>			23	18	764.3	26.4	S.W	3	Y	
	Teruel	764.1		18.8	S	0	Y			25	11	760.4	24.2	S.W	1	emb <sup>o</sup>	
	Castellón	763.1	0.0	24.3	N	1	Y	N. lta		25	20	765.0	23.4	S.W	1	emb <sup>o</sup>	
Región del SE IX.	Valencia	767.5	0.0	23.2	NNE	1	emb <sup>o</sup>			27	17	763.9	23.0	S.W	1	Y	
	Albacete	764.9	+0.8	19.5	S	3	emb <sup>o</sup>			29	17	760.8	26.2	S	3	emb <sup>o</sup>	
	Alicante	763.8	+0.9	23	N.W	0	Y	N. lta		31	19	761.3	24	S	1	emb <sup>o</sup>	
Región del Guadalquivir X.	Murcia	764.2		24.0	N.E	0	Y			28	18	760.8	28.0	S	3	Y	
	Sevilla	764.5		21.2	S.W	2	emb <sup>o</sup>			28	18	761.9	28.6	S.W	4	Y	
	Córdoba	764.1	+0.6	28.2	N	1	emb <sup>o</sup>			29	10	760.9	27.6	N	4	emb <sup>o</sup>	
	Jaeń	763.2		21.8	S.W	3	Y			29	10	750.0	28.2	N.E	0	emb <sup>o</sup>	
Costa del Sur XI.	Granada	762.1	0.0	20.6	N	0	Y			27	15	761.4	28.6	S.W	5	Y	
	Huelva	764.3		19.3	S.E	1	emb <sup>o</sup>			24	16	762.2	23.5	S.W	3	emb <sup>o</sup>	
	San Fernando																
Balear <sup>es</sup> XII.	Tarifa	763.9	+0.6	20.6	Sale	0	emb <sup>o</sup>			32	19	762.4	22.6	N.W	2	emb <sup>o</sup>	
	Málaga	764.5	+1.0	22	S	2	emb <sup>o</sup>	N. lta		13	12	763.1	22	S	2	emb <sup>o</sup>	
	Almería	764.2	+0.3	24.5	S.W	1	emb <sup>o</sup>	N. lta		26	20	762.6	24.5	S.W	0	Y	
Canarias XIII.	Palma	764.2	0.0	25	N.E	1	emb <sup>o</sup>	N. lta		29	21	762.2	25	S.W	2	emb <sup>o</sup>	
	Mahón	764.5	+0.3	23	S	5	emb <sup>o</sup>	N. lta		29	21	763.4	23	S.W	3	Y	
Africa XIV.	Sta Cruz de Ten <sup>e</sup>	767.0	+1.0	21.2	N.W	0	emb <sup>o</sup>	N. lta		21	12	766.4	21.8	N	1	emb <sup>o</sup>	
	Laguna	766.7	+0.4	16.0	N	6	emb <sup>o</sup>			19	14	766.1	16.3	N	6	emb <sup>o</sup>	
Africa XV.	Tetuan																
	Melilla																
Larache	762.0		22.3	N.W	1	Y			30	18	762.6	27.0	S	2	Y		

— Noticias —