

DIRECCIÓN GENERAL DEL INSTITUTO GEOGRÁFICO Y ESTADÍSTICO

AÑO XXIV

BOLETÍN

1916

Núm.º 158

DEL

6 de Junio

OBSERVATORIO CENTRAL METEOROLÓGICO

Observaciones del Extranjero

Observaciones de la mañana á las 7 ^h								Id. en las 24 horas		Id. de la vispera por la tarde					
Estaciones	Barómetro		Temperatura	Viento		Estado del cielo	Estado del mar	Lluvia ó nieve	Temp. extr.ªs		Barom.ª á 0º y al nivel del mar	Temperatura	Viento		Estado del cielo
	á 0º y al nivel del mar	Variación en 3 horas		Dirección	F.ª				Max.ª	Min.ª			Dirección	F.ª	
Escandinavia	Bodo	752.8	0.0	1.0	N	2	N								
	Cristiansund	748.1	-0.1	1.4	N	2	N								
	Shudesnoes														
Europa Oriental y Central	Riga														
	Moscú														
	Nicolaiev														
	Feldkirch														
	Czernovitz														
	Cracovia														
	Pola														
	Viena														
Berlin															
Berna															
Islas Británicas	Stornoway														
	Shields														
	Valentia														
Francia	Gris Nez														
	St. Mathieu														
	Isla de Aix														
	Biarritz														
	Paris														
	Clermont														
	Perpiñán														
Cabo Sicié															
Niza															
Italia	Liorna														
	Roma														
	Cagliari														
	Palermo														
Portugal	Porto	765.1	+0.4	16.5	NW	4	neb.	Nana	19	14	765.1	16.2	NW	2	neb.
	Lisboa	762.4	+0.4	16	NW	2	neb.	Nana	21	19	761.9	17	NW	4	neb.
	Lagos	761.4	0.0	19	Cal.	0	neb.	Nana	25	15	761.5	21	N	2	neb.
	Horta	753.0	+0.1	18	Cal.	0	neb.	Nana	22	15	762.2	18	Cal.	0	neb.
	Flores														
	Punta Delgada	763.4	+0.1	18.8	S.E.	2	neb.	Nana	22	17	764.2	18.8	S.E.	1	neb.
	Funchal	763.3	+0.1	17	N.E.	2	neb.	Nana	19	16	763.7	17	N.E.	2	neb.
Marruecos y Argelia	Tanger														
	Oran														
	Laghouat														
	Argel														
	Cap de Garde														
	Túnez														
Biskra															

Radiogramas

Precios de suscripción

Un año 18 pesetas. Un semestre 9 pesetas.

Administrador {Habilitado del material de la Dirección general del Instituto Geográfico y Estadístico. Madrid

Dirección: Adresse: Address:

Señor

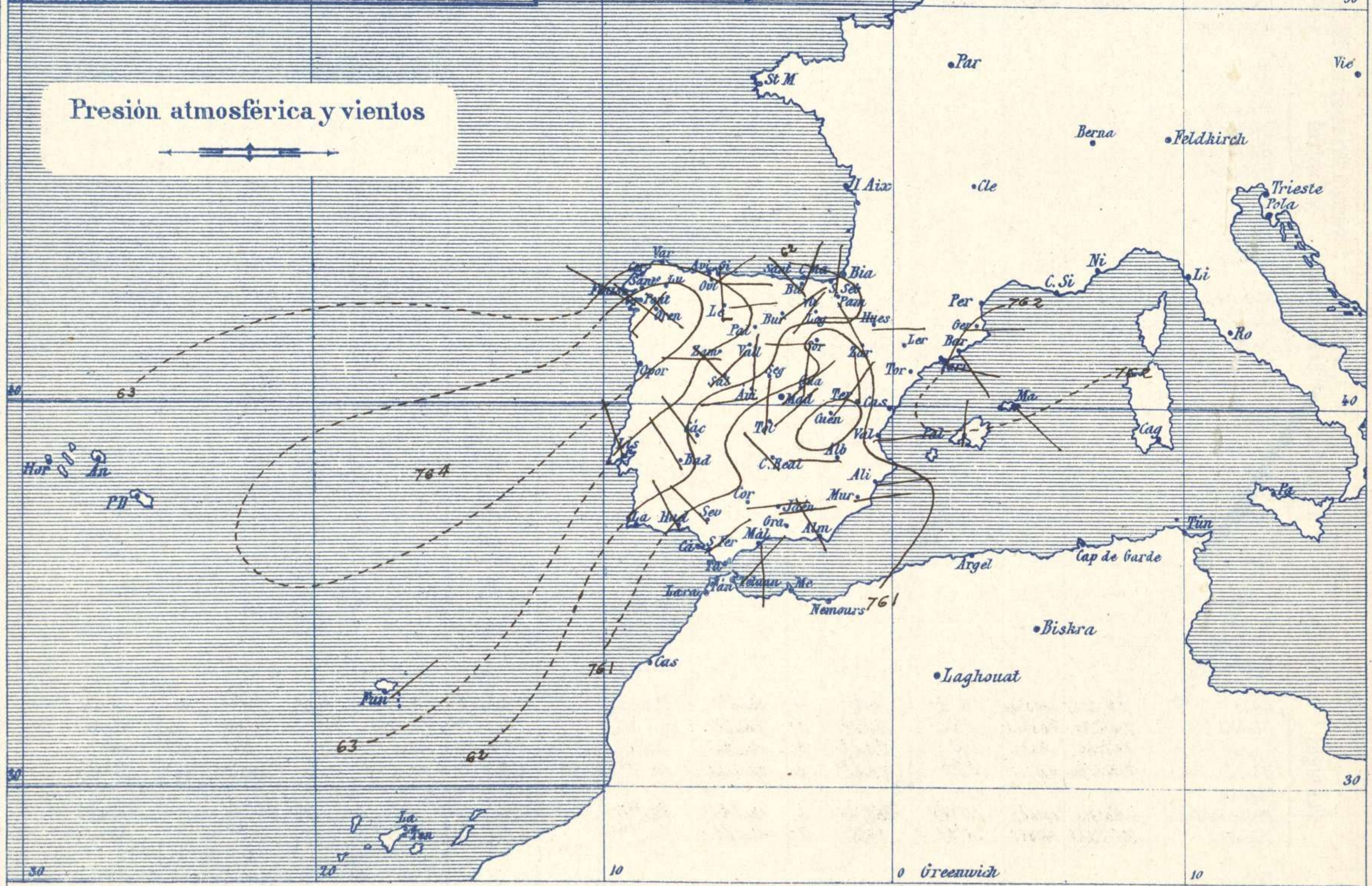
Jefe del Observatorio Central Meteorológico
Parque del Retiro

Madrid. (ESPAÑA)

Apartado n.º 285.



Signos convencionales		
Fuerza del viento	Cielo	Mar
0 Calma	○ Despejado	{ Lilana
1 Ventolina	○ Con nubes	{ Rizada
2 Muy flojo	⊖ Bruma	{ Marejada
3 Flojo	⊖ Niebla	{ Picada
4 Bonancible (Moderado)	⊗ Nieve	{ Marejada gruesa
5 Fresquito (Algo fuerte)	⊗ Lluvia	{ Gruesa
6 Fresco (Fuerte)	● Tormenta	{ Muy gruesa
7 Duro		{ Arbolada
8 Muy duro		{ Muy arbolada
9 Temporal		



Estado general

Ha variado poco de ayer a hoy la situación atmosférica sobre nuestra Península. Persiste sobre esta un área de presiones débiles, pero el tiempo en general se mantiene bueno, con vientos flojos de dirección variable, cielo de pocas nubes y temperatura relativamente suave.

La máxima de ayer fue de 32 grados en Sevilla y la mínima de hoy ha sido de 6 grados en León, Palencia y Segovia.

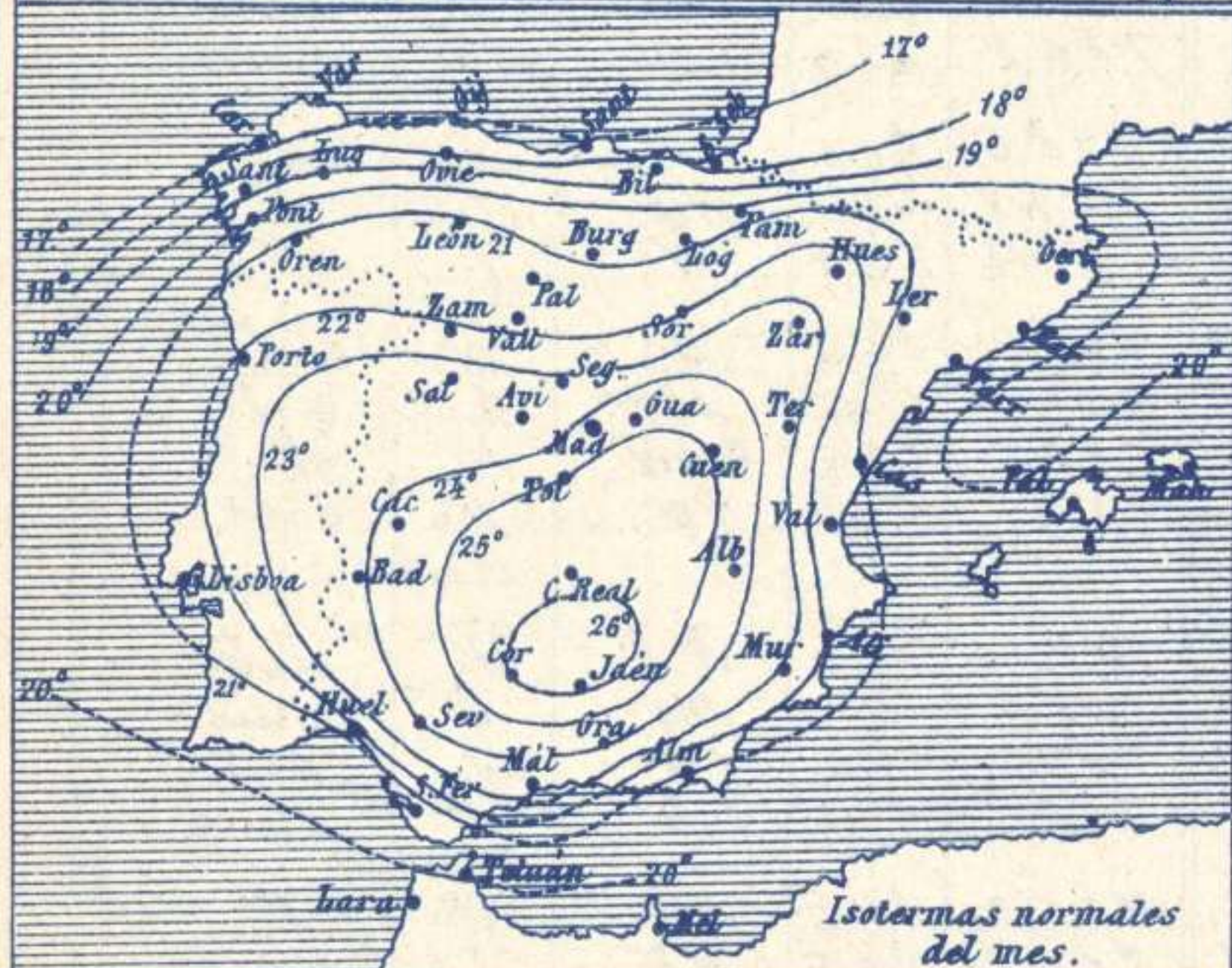
El mar está tranquilo por todo nuestro litoral

J. Galbis

El Director general: Marqués de Teverga

El Ingeniero Geógrafo Jefe del Observatorio. J. Galbis

Temperaturas y Lluvias



Los números colocados al lado de ● designan m/m de lluvia recogida.

Tiempo probable

- EN LAS REGIONES
- I } Vientos flojos de dirección variable y tiempo algo lluvioso.
 - II }
 - III }
 - IV } Vientos flojos de dirección variable y buen tiempo poco estable.
 - V }
 - VI }
 - VII }
 - VIII }
 - IX } Vientos flojos de dirección variable y buen tiempo.
 - X }
 - XI }
 - XII }

Telegrama para las Comandancias de Marina depositado a las 12 h. 35 m

Tiempo algo lluvioso en Galicia y por el Cantabrico.
Buen tiempo por el resto del litoral.

Observaciones de Madrid entre 12^h del día 5 y 12^h del día 6

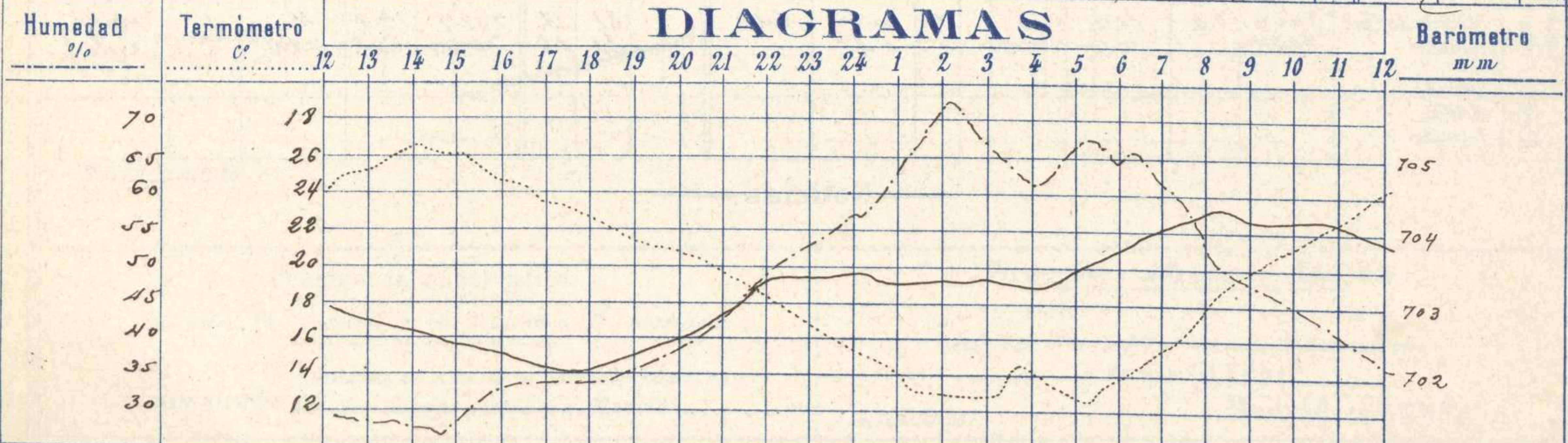
PARQUE DEL RETIRO (Altitud 667 m^s)

Observaciones aerológicas

Hora 11 1/2

Hora	Barómetro m m	Termómetro C°	Humedad o/o	Viento		Lluvia o Nieve	Estado del Cielo	Notas	Alturas	Dirección del viento	Fuerza 0 a 9	Alturas	Dirección del viento	Fuerza 0 a 9
				Dirección	F ^o a 9									
12	703.9	24.6	30	W	1		C. D ^o		50	W.S.W	2	2000	W	5
16	702.2	24.6	34	N.W	0		D ^o	Temp ^o máx ^o a la sombra 26.7	100	W.S.W	2	2500	W	6
20	702.5	20.6	39	N.N.W	1		Th	Tem. mín ^o 13.7	200	W.S.W	2	3000	W	5
24	703.4	15.1	57	N.W	0		Th	Horas de sol despejado en el día de ayer 13. h ^o 15. m ^o	400	S.W	1	3500	W	6
4	703.2	14.0	61	N.E	2		Th		600	S.E	1	4200	W	6
8	704.3	18.1	51	N.E	3		C. D ^o		800	S.E	1	4350	W	8
12	703.8	24.3	36	N.N.W	1		Th		1000	W	3			
									1500	W	2			

DIAGRAMAS



Observaciones de España

Observaciones de la mañana á 8 horas										Id. en las 24 horas			Id. de la vispera á 16 horas				
Estaciones	Barómetro		Temperatura	Viento		Estado del cielo	Estado del mar	Lluvia ó nieve	Temp. extr. ^{as}		Barom. á 0° y al nivel del mar	Temperatura	Viento		Estado del cielo		
	a 0° y al nivel del mar	Variación en 3 horas		Dirección	F ^{xa}				Max. ^a	Min. ^a			Dirección	Fuerza			
Región del N.W. I.	La Coruña	764.5	-1.0	14	SW	1	emb.	M. ca	4	18	13	763.0	17	W	4	emb.	
	Vares	762.0	0.0	13.3	Cal.	0	emb.	M. ca	2	18	11	762.0	14.5	W	4	emb.	
	Avilés																
	Gijón	767.0	0.0	15.6	S	4	emb.	llana		19	13	767.0	15.2	NW	2	c. emb.	
	Oviedo	762.9		13.6	NE	1	emb.			20	12	761.2	16.2	NW	1	emb.	
	Finisterre	765.6	+0.2	17.0	NW	2	emb.	M. ca		20	11	763.1	20.2	NW	2	mbta	
	Santiago	764.1	0.0	16.8	SE	2	emb.		1	18	11	763.3	16.6	SW	2	emb.	
	Pontevedra	763.2	+0.5	15.9	SW	1	emb.		6	18	12	761.6	15.4	SW	2	emb.	
	Lugo	764.7		15.2	SW	5	emb.			17	10	763.2	16.7	W	3	emb.	
Región Cantábrica II	Orense	765.1	0.0	14.5	NW	1	emb.			22	13	765.3	19.0	N	2	emb.	
	León	760.4		12.5	S	2	S			18	6	759.1	18.7	W	4	c. d.	
	Santander	762.3	+0.2	15.0	N	1	emb.	N. ca	4	20	12	761.6	14.6	NW	2	emb.	
	Punta Galea	759.9	0.0	15.2	NW	2	emb.	M. ca		17	14	759.9	15.9	NW	6	emb.	
	Bilbao	765.6	0.0	16	NW	0	emb.			21	13	761.0	17	N	1	emb.	
Región Duero III	Cabo Machichaco	762.8	+0.6	17.0	SW	2	emb.	M. ca	4	20	12	762.1	16.8	NW	5	emb.	
	San Sebastián																
	Zamora	762.5	+1.0	13.8	W	1	c. d.			28	9	763.4	24.6	N. E.	2	emb.	
	Palencia	762.2	+0.8	11.0	S	0	emb.			24	6	757.8	22.2	N. NW	2	S.	
	Burgos	761.6	0.0	12.4	N. E.	0	emb.			20	9	757.6	18.6	N. W.	2	emb.	
Región Central IV	Soria	760.3	0.0	15.0	W	2	S.			21	7	754.5	20.2	W	2	c. d.	
	Valladolid	762.6	0.0	13.4	SW	0	c. d.			22	9	759.0	21.6	W	2	c. d.	
	Salamanca	759.9	+0.2	17.0	NW	0	S.			22	7	752.4	20.2	N. NW	4	S.	
	Ávila	761.4		11.8	W. SW	0	S.			20	8	757.6	19.2	NW	4	S.	
	Segovia	761.8	+0.2	14.0	S	0	c. d.			22	6	757.2	21.0	W	0	S.	
Región Extrem. Mancha V	Madrid	760.8	+0.8	18.1	NE	2	c. d.			26.7	12.7	757.3	24.6	N. NW	0	S.	
	Toledo	760.6	+0.8	20.2	NE	0	S.			28	12	757.0	27.4	N. NW	1	S.	
	Guadalajara	760.3	+0.6	17.2	N	0	c. d.			26	10	756.3	24.6	W	2	emb.	
	Cuenca	759.8	+0.2	14.8	N. E.	0	c. d.			25	9	756.3	22.0	N. W.	4	c. emb.	
	Cáceres	761.4		19.0	N. W.	2	emb.			30	12	758.6	20.0	NW	2	S.	
Alto Ebro VI	Badajoz	762.1	+0.6	18.0	NW	1	S.			28	14	759.7	27.4	NW	1	S.	
	Ciudad Real	760.7	+1.0	20.0	NW	0	S.			28	12	759.4	27.0	W	1	S.	
	Logroño	762.1		14.4	S	0	emb.			23	12	758.9	22.6	N	0	c. d.	
	Pamplona	761.2		14.2	N	0	emb.			20	11	758.1	19.6	N. W.	2	c. d.	
	Huesca	761.4	+2.0	16.2	S	1	emb.			23	10	758.5	22.4	N. NW	4	S.	
Cataluña VII	Zaragoza	761.8	0.0	17.4	NW	1	S.			26	13	758.3	24.8	NW	1	c. d.	
	Lérida	761.3	0.0	19.0	S	0	c. d.										
	Gerona																
	Barcelona	762.2	+0.2	21	SE	6	c. d.	M. ca	4	22	11	759.1	18.0	SE	3	emb.	
	Tarragona	761.9		18.2	SE	1	emb.	N. ca		24	16	758.2	21	SW	6	c. emb.	
Levante VIII	Tortosa	761.5	+0.7	21.5	Cal.	0	S.			21	17	759.7	19.4	SW	2	emb.	
	Teruel	761.6		15.2	N	0	S.			25	8	755.0	24.2	NW	2	S.	
	Castellón	762.2	+0.2	20.5	S	0	emb.	N. ca		22	17	760.7	20.5	N. E.	1	c. emb.	
Región del SE IX	Valencia	761.8		20.6	S	1	emb.			24	16	757.8	24.0	S	1	S.	
	Albacete	760.4	+0.9	19.4	W	0	c. d.			28	12	756.5	27.2	SW	1	c. d.	
	Alicante	760.5	+0.8	20	S	0	c. d.	llana		24	16	759.3	21	SE	1	S.	
Cuenca del Guadalquivir X	Murcia	760.5		21.0	S	2	emb.			28	15	758.2	27.4	SE	4	S.	
	Sevilla	760.6		22.8	NW	2	emb.			32	14	759.0	32.0	SW	2	c. d.	
	Córdoba	760.6	+0.5	20.0	S	1	c. d.			31	14	758.3	30.4	W	2	c. d.	
	Jaén	760.4		22.2	S	0	S.			30	18	757.9	28.4	N. NW	0	S.	
Costa del Sur XI	Granada	762.5		18.2	SW	1	S.			28	14	759.5	26.6	SW	4	S.	
	Huelva	759.8		21.5	N. NW	2	c. d.	N. ca		30	16	760.2	26.1	SW	2	S.	
	San Fernando	760.6	+0.1	19	N. E.	1	emb.	llana		24	16	760.5	22	W	2	c. d.	
	Tarifa	759.6	+0.6	19.8	Cal.	0	S.	Cal.		22	17	759.5	21.2	S	2	S.	
	Málaga	761.6	+0.5	21	S	1	S.	M. ca		22	17	761.2	22	N. NW	2	S.	
Canarias XII	Almería	760.6		22.5	NW	1	S.	llana		25	17	758.7	25.2	W	2	c. d.	
	Palma	761.4	+0.2	19	N	2	S.	M. ca		23	15	761.0	22	SW	4	S.	
Africa	Mahón	762.3	+0.2	20	SE	2	S.			27	14	761.4	21	S	2	S.	
	Sia Cruz de Ten ^a	761.0	0.0	17.4	N	1	emb.	N. ca		21	17	761.9	19.8	N	1	emb.	
Africa	Laguna	762.5		15.4	N. NW	1	c. d.			23	12	762.0	20.2	N. NW	2	c. d.	
	Tetuan																
Africa	Melilla																
	Larache																

— Noticias —