

DIRECCIÓN GENERAL DEL INSTITUTO GEOGRÁFICO Y ESTADÍSTICO

AÑO XX.

BOLETÍN

1912.

Núm.º 314-

DEL

7 de Noviembre

OBSERVATORIO CENTRAL METEOROLÓGICO

Observaciones del Extranjero

Estaciones		Observaciones de la mañana a las 7 ^h						Id. en las 24 horas			Id. de la vispera por la tarde					
		Barómetro.		Temperatura	Viento		Estado del cielo	Estado del mar	Lluvia ó nieve	Temp. extr. ^{as}		Baróm. a 0° y al nivel del mar	Temperatura	Viento		Estado del cielo
		al° y al nivel del mar	Variación en 3 horas		Dirección	F ^{va}				Máx. ^a	Min. ^a			Dirección	F ^{va}	
Escandinavia	Bodo	761.6	+1.6	5.0	S	1	c.d.	Al ^a	6	5	4	758.3	5.4	S	1	c. cub.
	Cristiansund	763.3	-0.5	5.6	S E	1	neb.	Al ^a	14	8	5	761.8	7.0	S W	2	lluvia
	Skudesnoes	766.0	-0.3	7.6	S	2	c. cub.	Al ^a	1	9	5	766.2	7.0	N W	4	cub.
Rusia y Austria	Riga	768.0	-0.4	-0.3	S S W	2	cub.	Inapto				770.3	-0.6	S S W	2	c. cub.
	Moscou	776.5	-0.3	-8.4	S W	1	cub.					777.7	-4.5	N S W	1	cub.
	Nicolaiew	772.7		0.1	S S E	2	lluvia					773.9	0.5	N E	2	cub.
	Feldkirch	773.5	+0.1	1.2	cal	0	id.		3	2	1	772.3	0.6	cal	0	S
	Cernorvitx	769.3	-0.4	-3.5	cal	0	niebla		11	-1	-2	771.9	-0.8	S S E	3	nieve
	Cracovia	764.6	-0.2	-1.2	S W	1	cub.		Inapto	0	-1	771.5	-0.3	N N E	1	id.
	Pola	768.8	+0.5	7.6	S	3	c.d.			8	6	766.7	7.7	S S E	2	S
	Viena	770.5	+0.4	3.0	N	1	cub.			3	-1	772.5	-0.3	N N W	2	S
Islas Británicas	Stornoway	753.6		10.6	N S W	7	lluvia	Al ^a	3.3	10.6	4.2	766.3	7.8	S S W	4	c.d.
	Shields	764.8	-1.5	10.6	cal	0	cub.	Ris ^a	1.5	10.3	8.9	769.6	11.7	N	2	cub.
	Valentia	765.6	-1.0	11.1	S	4	cub.	Al ^a	0.5	12.2	10.6	769.6	11.7	S	2	Bruma
Francia	Gris Nez	770.2	-0.8	10.6	N	4	lluvia	Al ^a	Inapto	12	11	761.9	11.2	N	3	cub.
	St. Mathieu	769.7	-0.3	9.0	S E	2	c.d.	Ris ^a		13	8	773.7	11.0	S S E	2	neb.
	Isla de Aix	769.8		6.0	S S E	3	c. cub.	Ris ^a		14	3	772.1	9.0	S S E	3	neb.
	Biarritz	768.0		6.2	S E	2	c.d.	cal		13	5	770.1	10.2	N E	3	S
	Paris	772.2	-0.2	7.5.2	S W	1	cub.		Inapto	8.8	-2.0	773.5	7.6	N W	1	cub.
	Clermont	773.5	-0.2	-0.8	cal	0	S			8.6	-1.1	773.3	3.7	S E	2	S
	Perpiñán	767.1	0.0	7.16.8	N	3	S			19.6	10.2	767.4	16.3	N W	3	S
	Cabo Sicié	766.3		8.2	S W	1	Bruma	Ris ^a		14	7	765.5	9.5	N	3	Bruma
	Niza	766.9	0.0	8.4	cal	0	S	Ris ^a		12	5	766.8	7.7	S	1	S
Italia	Liorna	766.6	0.0	7.0	S	2	S					766.8	8.0	S	2	S
	Roma	763.4		7.2	N	3	c. cub.					763.4	6.4	N E	4	S
	Cagliari	764.1		9.0	N N E	3	S					763.9	14.0	N S W	3	S
	Palermo	762.6	0.0	8.0	S	2	cub.		1			762.9	7.2	S	4	c.d.
Portugal	Porto															
	Lisboa	768.7	+1.0	13.2	N N E	4	S	Ris ^a		20	12	767.0	15.8	N N E	4	S
	Lagos															
	Horta															
	Angra															
Marruecos y Argelia	Punta Delgada															
	Funchal	764.5	+0.8	7.20.0	S	2	S	Ris ^a		26	13	761.9	23.6	S	2	cub.
	Tánger	766.4		11.4	S	3	c.d.	S		2	2	765.5	20.0	S	3	S
	Casablanca															
	Orán	768.0		10.6	S	1	S									
	Argel	768.5		13.5	cal	0	S									
	Túnez															
Sfax																
Berlín	768.4	+0.1	7.6.2	N	1	c. cub.		8	6	-3	767.6	11.4	N	1	cub.	
Berna	772.4		1.0	N E	0	Bruma						773.2	0.5	N E	2	cub.

Precios de suscripción

Un año...18...pesetas. Un semestre...9...pesetas

Administrador { Habilitado del material de la Dirección general del Instituto Geográfico y Estadístico. Madrid

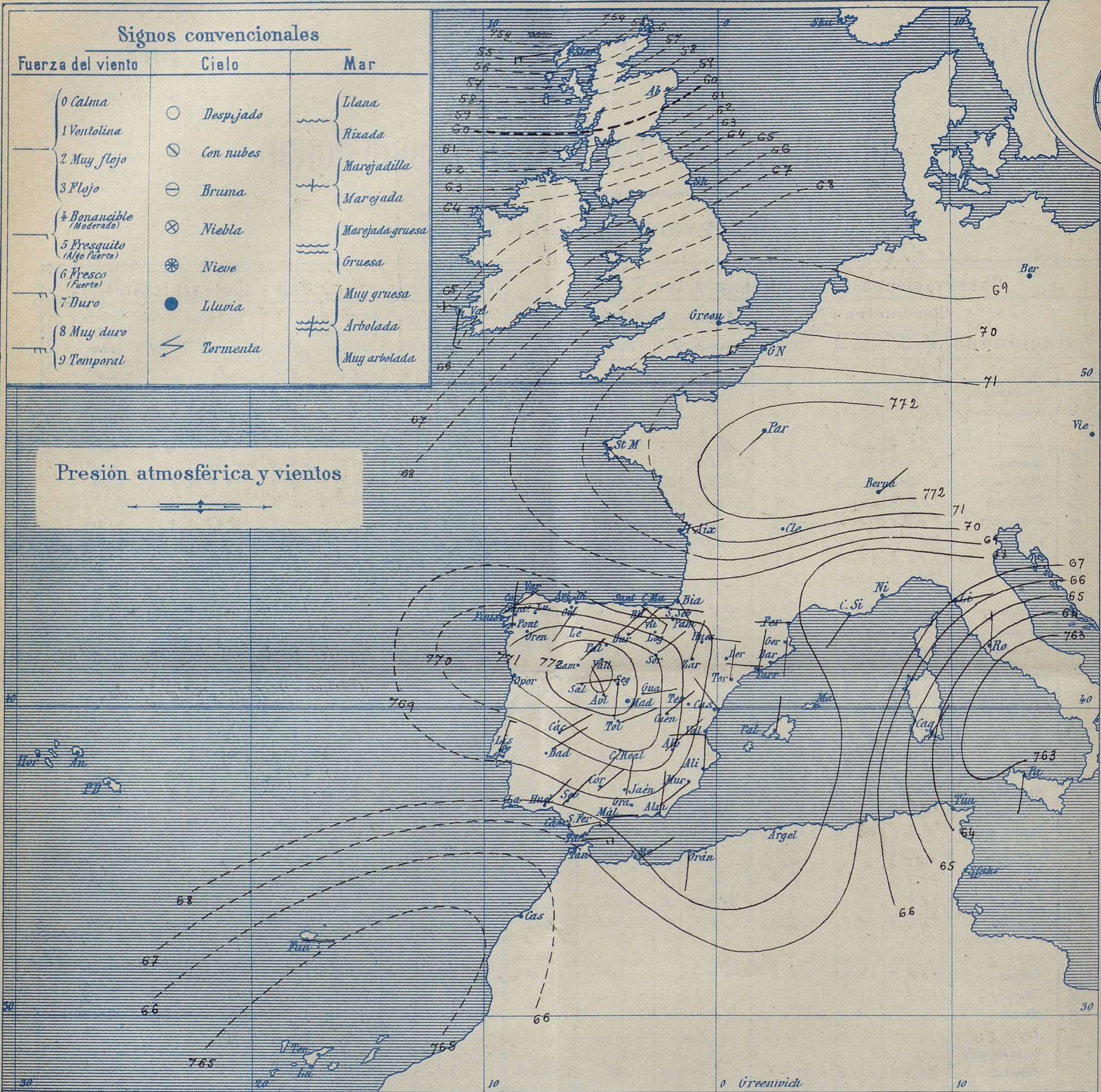
Dirección : Adresse : Address :

Señor

Jefe del Observatorio Central Meteorológico
Parque del Retiro

Apartado n.º 285.

Madrid. (ESPAÑA)



Presión atmosférica y vientos

Estado general

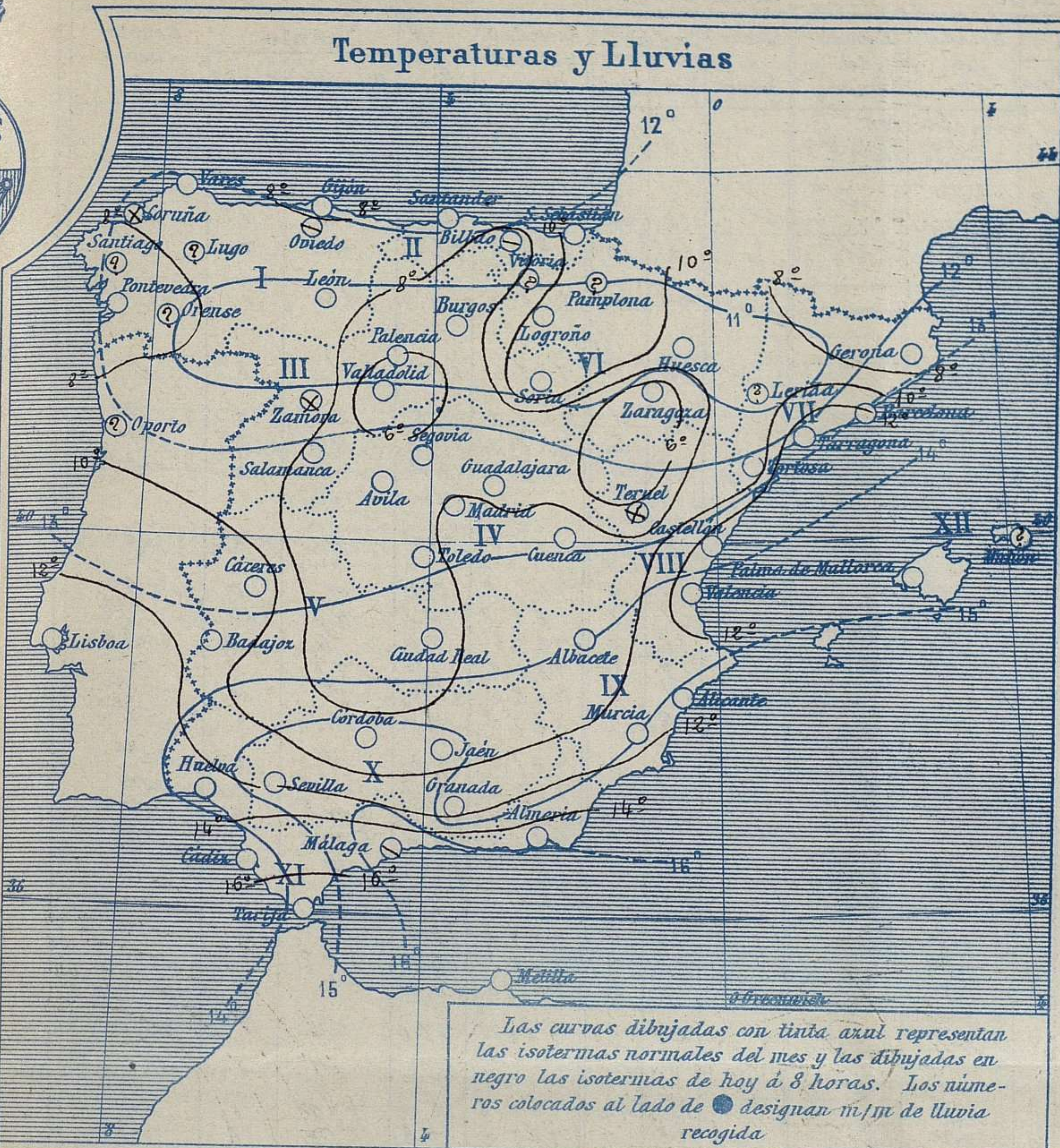
El barómetro baja rápidamente al Norte de Escocia; pero sin embargo, el influjo de este descenso no alcanza á nuestra Península, quedando en el Centro de ella, bien definida, un área anticiclónica (773 m/m) por cuya causa el tiempo es bueno de cielo despejado excepcion hecha del de las costas Gallegas, que aparece con niebla; el viento sopla con muy poca fuerza de dirección variable por todas partes, dominando por las costas los vientos de tierra.

La temperatura máxima de ayer fué de 24 grados en Huelva y la mínima de hoy ha sido de 1 grado bajo cero en Pontevedra y Cuenca.

El Director general: Galarza

El Ingeniero Geógrafo Jefe del Observatorio. J. Galbis

Temperaturas y Lluvias



Las curvas dibujadas con tinta azul representan las isotermias normales del mes y las dibujadas en negro las isotermias de hoy á 8 horas. Los números colocados al lado de ● designan m/m de lluvia recogida

Tiempo probable

EN LAS REGIONES

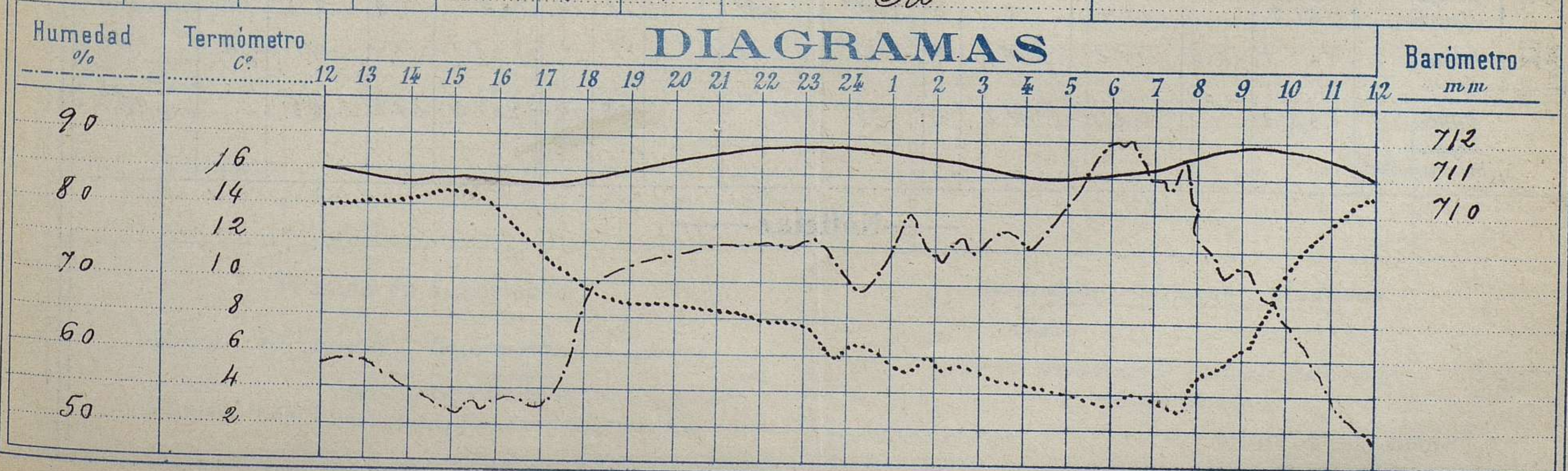
- I } Vientos moderados del 4º cuadrante y tiempo algo lluvioso. Marejada.
- II }
- III }
- IV } Vientos flojos á moderados de la region del Oeste y buen tiempo.
- V }
- VI }
- VII }
- VIII } Vientos flojos á moderados de la region del Oeste y tiempo incierto.
- IX }
- X }
- XI } Tendencia á que disminuya el Levante.
- XII } Vientos moderados de la region del Oeste y tiempo incierto. Marejada.

Observaciones de Madrid entre 12^h del dia 8 y 12^h del dia 9

PARQUE DEL RETIRO (Altitud 667 m.)

Hora	Barómetro m m	Termómetro C°	Humedad %	Viento	Fuerza 0 á 9	Lluvia ó Nieve m m	Estado del Cielo	Notas
16	710.85	14.0	54	EN ^o	"	"	Despejado	Temp ^o máx ^o á la sombra 15.4
20	711.41	8.8	74	NE	1	"	Id	Id minima á la id 3.0
24	711.72	6.5	70	NE	1	"	Id	
4	711.22	4.5	76	Cal	0	"	Id	
8	711.73	5.2	77	Id	0	"	Id	
12	711.07	15.4	47	S	0	"	Id	

DIAGRAMAS



Observaciones de España

Observaciones de la mañana á 8 horas										Id. en las 24 horas		Id. de la vispera á 16 horas			
Estaciones	Barómetro.		Temperatura	Viento		Estado del cielo	Estado del mar	Lluvia ó nieve	Temp. extr. as		Barom. á 0° y al nivel del mar	Temperatura	Viento		Estado del cielo
	á 0° y al nivel del mar	Variación en 3 horas		Dirección	F.ª				Max.ª	Min.ª			Dirección	Fuerza	
Región del N.W. I.	Lia Coruña	769.5	0.0	8.4	S	1	niebla	am. da	17	6	768.2	14.4	S	1	So
	Vares	768.2	+0.2	13.0	S.W.	2	So	am. da	15	11	767.9	13.0	S	2	So
	Avilés	769.5	+0.8	7.7	S.W.	2	So	lla	15	6	768.7	14.1	S	2	So
	Gijón	770.2	+0.2	6.8	S.W.	1	Bruma	—	15	5	768.2	14.8	S.W.	1	l. d.
	Oviedo	770.0	+1.0	14.8	cal.	0	So	lla	18	15	768.7	17.3	cal.	0	So
	Finisterre	770.0	+0.5	6.2	N	2	So	—	22	5	768.4	—	S.W.	1	l. d.
	Santiago	770.0	+0.5	6.2	N	2	So	—	22	5	768.4	—	S.W.	1	l. d.
	Pontevedra	770.0	+0.5	6.2	N	2	So	—	22	5	768.4	—	S.W.	1	l. d.
	Lugo	770.0	+0.5	6.2	N	2	So	—	22	5	768.4	—	S.W.	1	l. d.
	Orense	770.0	+0.5	6.2	N	2	So	—	22	5	768.4	—	S.W.	1	l. d.
León	772.4	—	4.0	S	0	So	—	16	1	768.6	14.7	S	0	So	
Región Cantábrica II.	Santander	767.9	+0.2	9.2	S	2	So	lla	14	7	768.1	13.3	S	2	So
	Punta Galea	767.4	0.0	4.3	S	4	l. d.	Br.ª	14	5	768.0	13.6	N.W.	2	So
	Bilbao	769.1	+0.6	5.6	S	2	Bruma	—	17	4	769.9	15.2	N	0	So
	Cabo Machiaco	769.1	+0.6	5.6	S	2	Bruma	—	17	4	769.9	15.2	N	0	So
	Igueldo	768.9	0.0	11.0	S	1	So	lla	13	4	770.3	13.4	N	2	So
San Sebastián	768.9	0.0	11.0	S	1	So	lla	13	4	770.3	13.4	N	2	So	
Región del Duero III.	Zamora	771.5	+1.0	4.9	N.W.	0	niebla	—	14	0	769.8	12.4	N	0	So
	Palencia	773.4	+0.4	2.0	N.E.	0	So	—	17	-1	767.8	16.2	N.E.	0	So
	Burgos	772.3	0.0	1.7	N.E.	0	So	—	16	0	767.6	15.0	S	0	So
	Soria	770.5	—	7.6	N.E.	0	So	—	18	5	768.2	17.0	N.E.	0	So
	Valladolid	772.9	+0.2	1.5	cal.	0	l. d.	—	17	0	768.3	15.0	N	1	So
	Salamanca	771.6	+0.4	2.6	S	1	So	—	15	0	769.2	14.2	N.E.	1	So
Región Central IV.	Ávila	772.7	—	6.5	N.W.	0	So	—	16	1	761.1	15.0	N	1	So
	Segovia	772.8	0.0	3.0	S	0	So	—	16	1	767.6	14.5	N	1	So
	Madrid	771.7	+0.6	5.2	cal.	0	So	—	16	3.0	768.7	14.0	N.E.	0	So
	Toledo	771.8	+0.4	3.4	S.W.	0	So	—	17	2	768.1	16.6	N.E.	1	So
	Guadalajara	771.0	+0.2	4.0	S	0	So	—	16	2	767.5	16.2	N	0	So
	Cuenca	770.8	+0.1	4.2	N.E.	0	So	—	15	-1	769.5	13.4	S	0	So
Alto Extrem.º Ebro VI.	Cáceres	769.6	—	10.4	S.W.	1	So	—	19	9	767.4	18.6	N	2	So
	Badajoz	769.5	+0.6	10.0	N.E.	1	So	—	22	6	766.9	20.0	S.W.	1	So
	Ciudad Real	769.0	+0.7	3.6	S.W.	0	So	—	18	3	767.6	16.2	S	2	So
	Logroño	768.5	—	9.0	N	1	So	—	20	5	768.5	17.0	N	1	So
	Vitoria	768.9	0.0	6.7	S	0	So	—	18	4.6	768.6	15.0	N.W.	1	So
Cataluña VII.	Huesca	769.3	+0.5	4.6	N.W.	0	So	—	16	1	765.2	15.3	N.W.	1	So
	Zaragoza	769.3	+0.5	4.6	N.W.	0	So	—	16	1	765.2	15.3	N.W.	1	So
	Lérida	770.1	0.0	6.0	S	0	So	—	18	2	770.2	18.0	N.E.	0	So
	Gerona	768.6	+0.5	16.6	N.W.	0	So	am. da	17	10	768.1	14.8	S.W.	2	So
	Tarragona	767.8	—	12.2	N	2	So	lla	17	10	768.8	15.4	S.W.	1	So
Región Levant.º de S.E. VIII.	Tortosa	768.7	+0.9	9.0	N	0	So	—	18	6	768.9	15.2	S.W.	2	So
	Teruel	764.0	—	1.0	?	0	niebla	—	17	1	762.6	14.6	N	0	So
	Castellón	768.1	0.0	13.6	S.W.	0	So	—	18	11	769.0	17.0	N	1	So
	Valencia	768.2	0.0	12.2	N.W.	—	So	—	12	10	769.0	19.2	S	1	So
	Albacete	771.4	+0.2	5.2	N.E.	0	So	—	17	1	768.3	15.6	N.E.	1	So
Región de S.E. IX.	Alicante	767.9	+0.2	10.0	N	0	So	cal.	20	10	768.7	18.0	S	0	So
	Murcia	768.8	+0.2	10.0	S.W.	1	So	—	19	6	768.3	19.0	S	0	So
	Sevilla	767.9	—	11.8	N.E.	2.5	So	—	23	10	766.0	22.0	S	5	So
	Córdoba	769.1	+0.4	8.0	N.E.	1	So	—	23	6	766.6	22.2	S	1	So
	Jáen	769.3	—	61.4	N	0	So	—	19	9	767.0	18.8	N	0	So
Región de S. X.	Granada	763.2	+0.6	7.2	N.E.	2	So	—	18	5	767.5	16.4	S	1	So
	Huelva	767.5	—	12.3	N.E.	1	So	—	24	10	765.3	23.2	N.E.	1	So
	Algeciras	766.9	+0.5	15.5	S	6	So	am. da	21	14	767.0	17.1	S	4	So
	San Fernando	765.6	0.0	16.5	S	4	So	am. da	18	16	764.7	18.0	S	6	sub.
	Tarifa	769.6	+0.2	16.5	S	0	sub.	am. da	20	13	769.3	18.4	S	5	sub.
Región de S. XI.	Málaga	767.9	—	17.4	N	0	So	cal.	18	14	765.9	17.8	S	2	l. cub.
	Almería	767.9	—	17.4	N	0	So	cal.	18	14	765.9	17.8	S	2	l. cub.
	Palma	767.9	+0.6	14.2	N	2	So	cal.	18	9	768.7	17.6	N	3	So
	Mahón	767.9	+0.6	14.2	N	2	So	cal.	18	9	768.7	17.6	N	3	So
	Melilla	768.3	—	22.8	N.E.	2	So	am. da	28	14	767.3	26.0	N.E.	1	So
Región de S. XII.	Laguna Sta. Cruz de Ten.	768.3	—	22.8	N.E.	2	So	am. da	28	14	767.3	26.0	N.E.	1	So

— Noticias —