

REVISTA COMERCIAL IBERO - AMERICANA

Fundador: D. JOSÉ PUIGDOLLERS MACIÀ

OFICINAS

BARCELONA: Rambla de las Flores,
MADRID: Calle de Velázquez, núm. 96

AÑO XXIX

SUBSCRIPCIÓN

ESPAÑA Un año, 40 pesetas
EXTRANJERO... » » 50 »

NÚMERO 607

Barcelona 21 de noviembre de 1929

SUMARIO: El valor de la peseta: Hacia la estabilización, por Baldomero Argente.—
Valencia, por Vicente Badía. — Exposición Internacional de Barcelona: Palacio de
la Industria Textil, por B. Poli. — Sevilla: Notas gráficas de la Exposición Ibero-
Americana*

EL VALOR DE LA PESETA

HACIA LA ESTABILIZACIÓN



AS declaraciones del Gobierno y las medidas que las acompañan anuncian el propósito firme de estabilizar el valor de la peseta.

La resolución tiene tal trascendencia para la economía española que no hay en este campo, ni lo habrá en mucho tiempo, mayor actualidad.

Esa trascendencia proviene no solo de que estabilizar implica resolver nuestro problema monetario sino de que mantener la estabilización impone la necesidad de seguir después y perseverantemente una política fiscal, bancaria y económica que conduzca a fortalecer el organismo español y aumentar su capacidad consumidora y productora. La moneda sana impone inexorablemente una disciplina vigorosa a la acción gobernante en materia económica; porque toda dolencia de ésta se refleja inmediatamente en el valor de la moneda y pone en peligro la estabilización.

Una moneda inestable es siempre un elemento de perturbación en la economía de un país porque hace inseguros los cálculos e introduce en éstos un margen de azar. Disminuye, también, el prestigio del país de que se trate porque hace suponer en él una interior desorganización que le impide fijar el valor de su moneda. Constituye un impulso hacia la desconfianza — factor esencial para el valor de la moneda fiduciaria — y un incentivo para la especulación. Desvía la atención pública de otros problemas económicos y se interpone en el camino de otros altos empeños, principalmente en el de la reforma fiscal, el más importante de todos y el más fecundo en resultados.

A estas razones, que pudiéramos llamar de orden interior, se añaden otras de más amplio radio. Las economías nacionales no son hoy autónomas. Forman parte de una economía internacional de la que cada una de aquellas depende. Aquella suspirada independencia económica que se contenía en la fórmula «bastarse a sí propios» ha sido superada por la Civilización material. Las diversas economías nacionales de los pueblos que llamamos «civilizados» son interdependientes,

con vínculos cada vez más vigorosos y cerrados. En esa comunidad económica no se puede estar cómoda y útilmente sino con una moneda estable cuyo módulo de valor sea el aceptado por todos los demás: el oro. Organismo principalísimo de esa economía ha de ser el Banco internacional de pagos; hay que estar incorporados a él; la nación excluida aparecerá averiada económicamente: y para pertenecer a dicho Banco hay que tener la moneda estabilizada con relación al oro.

Estas razones son, sin duda, las que han decidido a nuestro Gobierno a acometer resueltamente el problema, a pesar de sus notorias dificultades. Concuera su propósito con el deseo de la industria y el comercio españoles que, padeciendo las incertidumbres del cambio, han manifestado reiteradamente, por conducto de sus representaciones más autorizadas, el afán de ver estabilizada la peseta. Y acompaña a los demás pueblos europeos, todos los cuales, con la sola excepción de Portugal, han procurado después de la guerra, y conseguido ya, la estabilización de sus respectivas monedas. La última fué Rumanía, que estabilizó en febrero pasado. Si Checoslovaquia no tiene estabilización legal, la tiene de hecho hace mucho tiempo. Turquía — potencia asiática hoy — prepara su estabilización.

En España no faltan criterios favorables al aplazamiento. Si con ello quieren señalar la necesidad de proceder con la pausa recomendada por la prudencia, tienen razón. En pocas materias hay que caminar con mayor cautela, porque las medidas gubernamentales han de aconsonantarse con la realidad ya que, sin ello, ésta, que es poco plegadiza a los deseos, las frustra.

Mas si se proponen un aplazamiento indefinido al considerar la magnitud de los peligros inherentes a una estabilización en circunstancias que estiman poco adecuadas, se equivocan.

Las circunstancias económicas y políticas de España hoy son más favorables que las de muchos pueblos donde se ha estabilizado con excelente éxito. El régimen político tiene

tanta solidez como la de cualquiera otro. Sus posibilidades de acción son mayores que las de ninguno de los últimos gobiernos parlamentarios. Puede sostener la limitación adecuada de los gastos con una facilidad que los gobiernos parlamentarios no gozan. Por otra parte, la deuda flotante está totalmente consolidada. Y la economía del país se halla en un período de florecimiento, según lo acreditan el volumen de los ingresos, la recaudación de los ferrocarriles y las exiguas cifras de la emigración.

Los factores en contra señalados por los remisos son, principalmente, estos tres: la magnitud de las obras públicas acometidas y costeadas con un presupuesto extraordinario; el déficit de la balanza comercial; y la carestía de la vida en España, o sea los altos precios, tan decisivos e influyentes en el valor de la moneda.

En cuanto al primero, el argumento está debilitado por la reciente supresión del presupuesto extraordinario y su refundición con el ordinario. No bastaría esto para destruir el argumento, si se tratara únicamente de un artificio de contabilidad; pero lleva consigo, además, la disminución de las consignaciones anuales y va acompañado por continuo y creciente aumento de los ingresos anuales, previsto para este año en unos doscientos millones, señal cierta de un vigor económico que supera al esfuerzo realizado y proyectado en las obras públicas. Muchas de éstas, además, se encaminan a acrecentar nuestra potencia productora, lo cual por las esperanzas que enciende y por las realidades que su ejecución implica, más favorecen que dificultan la estabilización.

Sobre el déficit de la balanza mercantil se edifican muchas fantasías. El cimiento de esas quimeras está formado por cifras inexactas y por errores económicos. En gran parte, las estimaciones estadísticas de donde arranca ese supuesto déficit son equivocadas. Recientemente, la Comisión creada para el estudio del Patrón oro, señalaba un caso: el de la importación del tabaco. Mientras las estadísticas generales la cifran en más de quinientos millones, los datos del Monopolio, más fidedignos y más exactos, la reducen a menos de 200. La diferencia es bien expresiva.

Por añadidura, todo cotejo que se limite al año resulta inadecuado. En la relación económica de pueblo a pueblo, los años no son compartimientos estancos. Los *déficit* de unos años se compensan con los *superávit* de otros. Durante los años de la guerra, nuestra exportación excedió enormemente a la importación. Parte de esos excesos fueron pagados en oro; parte pequeña, que podemos cifrar, puesto que todo el oro se acumuló en el Banco de España. Otra parte fué pagada con valores repatriados; el resto no fué pagado, ni podía serlo; quedó en créditos sobre el extranjero, ya directos, ya representados por va-

lores extranjeros adquiridos por españoles. La gradual realización de esos créditos y valores se refleja en la balanza mercantil con un exceso de importación, ya que los créditos, al ser realizados, han de pasar por las fronteras en oro o, según es más corriente, en mercancías. El exceso en la importación de hoy corresponde, pues, al exceso de exportación de ayer. Como son también mercancías las que llegan en pago de remesas de fondos hechas bien por los españoles expatriados, bien a cuenta de capitales españoles que trabajan en el extranjero. Hay quien cifra aquellas remesas en unos 500 millones anuales; bastaría esa suma — que reputo exagerada — para colmar el *déficit* de la balanza mercantil.

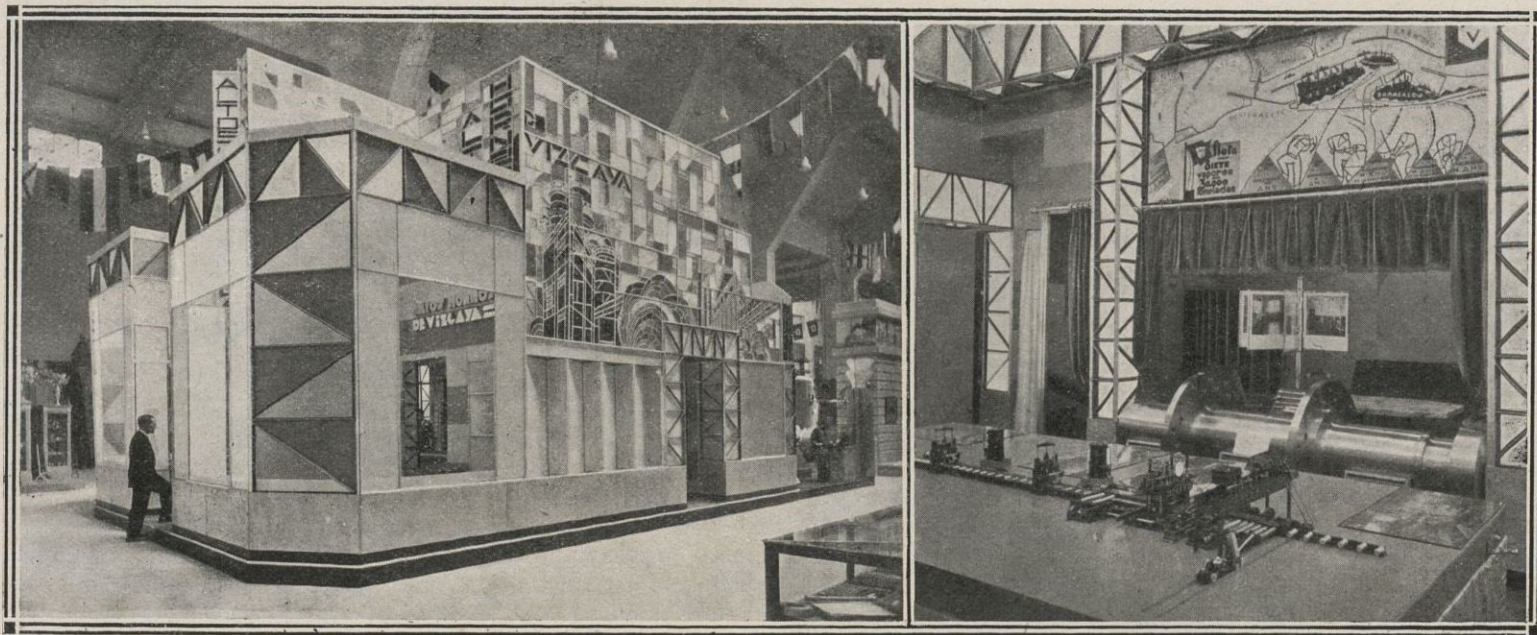
Por estos motivos, el exceso de importación, en la parte que sea real, no constituye hoy un empobrecimiento de España, sino un aumento de su riqueza consumida o disponible, ya que la riqueza consiste en artículos adecuados para la satisfacción de los deseos humanos y no en dinero o cosa que lo represente, a menos que volvamos — como están volviendo muchos — a la vieja superstición del « mercantilismo » que tanta parte tuvo en el abatimiento y ruina de España durante los siglos XVI y XVII.

Si los supuestos *déficit* de nuestra balanza de comercio fueran efectivos, toda España estaría ya entrampada con el extranjero, puesto que las falsas estadísticas las cifran en miles de millones de pesetas para los últimos años. Los valores representativos de nuestras minas e industrias habrían emigrado, pasando a manos extranjeras, como los valores alemanes están pasando a manos de los norteamericanos; y se estaría deshaciendo cuanto, en este orden, hicimos durante la guerra merced a los excedentes de exportación. Y vemos que ocurre precisamente lo contrario, señal cierta de que si, en apariencia, la balanza mercantil nos es desfavorable, en realidad la balanza de pagos deja un excedente a beneficio de nuestro país.

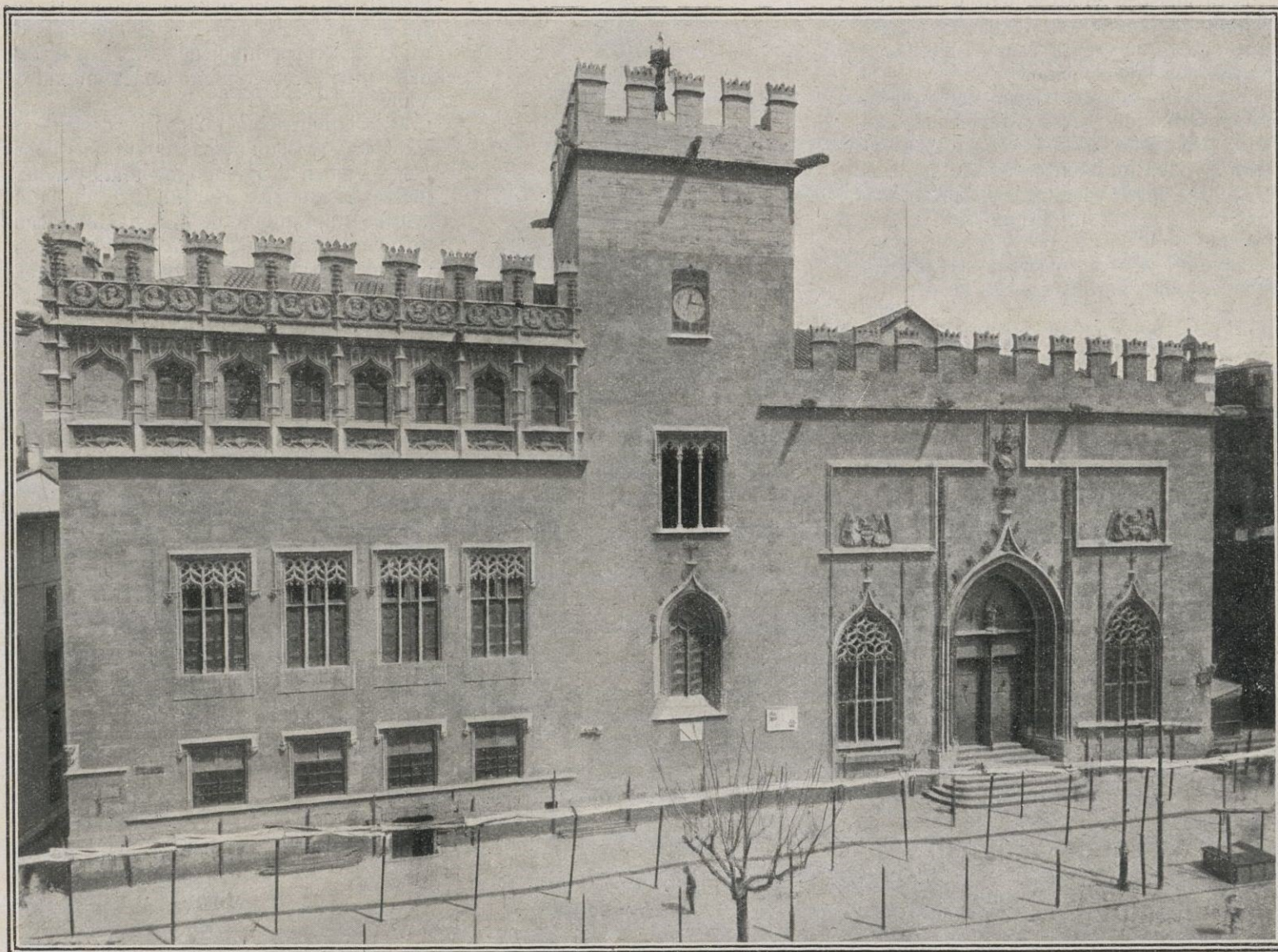
Los excesivos precios de las cosas en España, sí son un problema real, y bien sentimos sus efectos en el comercio hispanoamericano. Mas aunque el asunto merece estudio, no es de este lugar ni puede convertirse en argumento contra la estabilización de la peseta, porque no afecta a las posibilidades de estabilización sino al tipo a que haya de efectuarse dicha estabilización. El logro de ésta es, precisamente, punto de partida propicio para una política de precios que los disminuya, incluyendo en la consideración del problema, no sólo el precio de venta, lo que podría acarrear grandes trastornos a nuestra economía, sino también y correlativamente, el coste de producción.

No hay, pues, verdaderas razones contra la realización del propósito del Gobierno. Todo, hasta el momento, aconseja estabilizar. Si a la estabilización legal ha de preceder o no una estabilización de hecho durante período suficiente, es otro punto. Yo no vacilo en decir que sí.

Baldomero Argente



Exposición Internacional de Barcelona: Pabellón de los Altos Hornos de Vizcaya



V A L E N C I A

PREOCUPA ya a nuestros observadores de la vida social, el excesivo crecimiento de las grandes ciudades, por la fundada sospecha de que ello se consigue a costa del campo ; y claro es, poner en peligro de disminución una riqueza tan fundamental como es la agricultura, no compensa la satisfacción consiguiente al logro de una urbe populosa que, por serlo, adquiere mayor capacidad, siquiera sea momentánea, para asimilarse todos los progresos y conquistar el máximo de avances.

En España, por fortuna, no se ve en las grandes ciudades el crecimiento a costa del campo ; la mayor densidad de población en las capitales, y aludo a todo Levante, no significa que la producción agrícola haya quedado desatendida.

Por lo que a Valencia se refiere, se la considere como ciudad o como capital de tan rica zona española, el progreso es evidente en todos sentidos ; medio siglo de trabajo incesante y heroico, le han proporcionado una prosperidad sin límites, de la que se siente orgullosa, no sólo por lo que significa para su propia vida, sino porque le satisface brindar a la Patria España el emporio de actividad productora de riqueza, que en la vida nacional supone.

He utilizado la palabra *heroico*, y ello puede parecer pretencioso. No lo es. Hace apenas cincuenta años, la riqueza naranjera no existía ; se ha creado en muchas partes en pleno secano, acarreado la tierra, capazo tras capazo. Los campos de arroz fueron viveros de paludismo y están saneados, siendo ahora fuentes de riqueza las tierras pantanosas que rodean la Albufera ; en las montañas de la región, todas de piedra, los pequeños descansillos de las laderas, son diminutos campos de

trigo, o asiento de tan sólo un árbol, o allí se han colocado la media docena de cepas que caben. El trabajo agrícola en Valencia es heroico.

Hay poblaciones en que la riqueza agrícola no se ha podido desenvolver ; pero su afán de progreso, de bastarse a sí mismas, su laboriosidad han sido tan grandes, que se han traducido en la creación de núcleos industriales de primer orden ; ahí están Alcoy, Bocarrente, Enguera, Onteniente, Manises, Foyos, Sagunto, Morella, Alcora, Jijona.

Riquezas tan considerables no hubieran podido tener cabal desenvolvimiento, si una legión de comerciantes no se hubieran cuidado de llevar su producción a todos los ámbitos del globo. Un constante andariego me refería que en Sanghai, le decía el cónsul español ; vea usted si es coincidencia ; no hay aquí más que dos españoles, y los dos son valencianos.

En cada República americana, en casi todos los países europeos, hay un representante de Jijona para vender los turrones exquisitos que fabrica. Jijona es una población de ocho mil almas y despachó en 1928, 20 millones de pesetas de turrón.

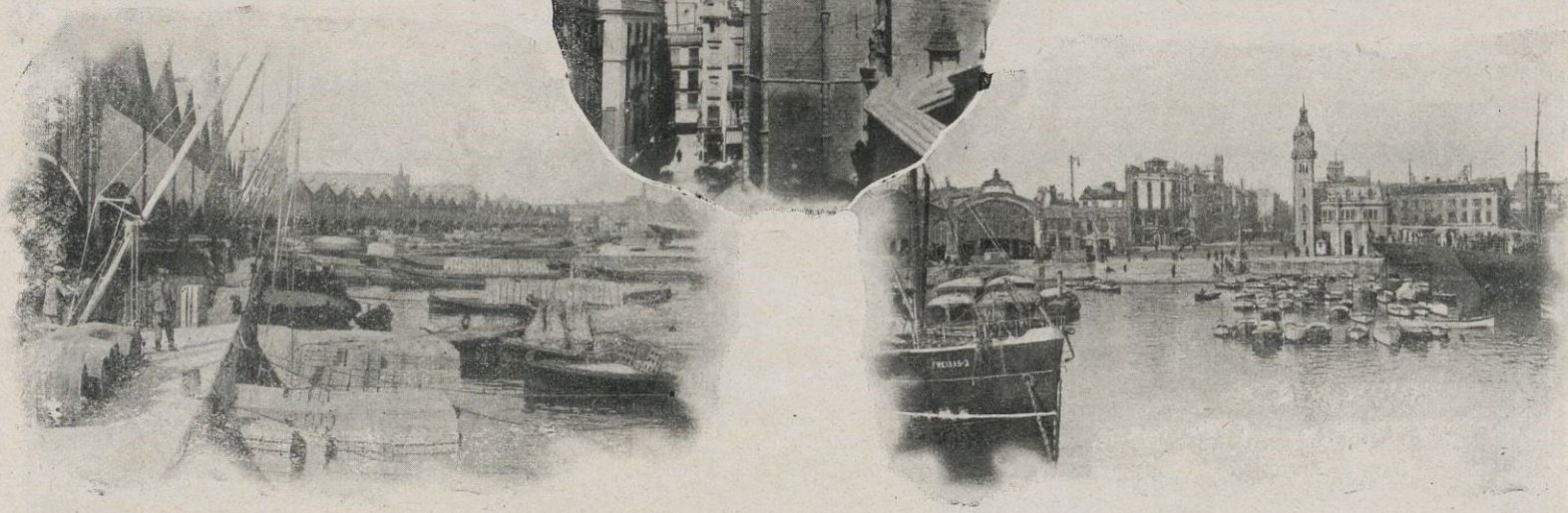
Los naranjeros de Burriana han llevado esta producción valenciana a todos los rincones de Europa. Unas cifras darán idea de lo que se ha hecho en cincuenta años. En 1870 la exportación ascendió, de esta fruta sólo, a 142,000 quintales métricos ; en 1880 a 670,000 ; en 1900 a 2 millones ; en 1910 a unos 3.200,000 ; en 1920 a 4 millones ; y en 1928 a 6.346,765 quintales métricos, cuyo valor ha ascendido a 303 millones de pesetas oro, ingresadas en la economía española por consecuencia de la exportación naranjera.

Para nuestros vinos generosos fué conquistado el Japón; en México, el mayor consumo de vinos para usos de iglesia, es de procedencia valenciana.

Y nuestros arroces tienen tal aceptación en el mundo, que son preferidos, aun siendo más caros; en Cuba, el arroz de Valencia se paga un dólar en quintal métrico por encima del de otras procedencias. Pero no se crea que nuestra producción es más cara por deficiencias del cultivo; lo es, porque aquí rige una jornada de trabajo reglamentada; porque aquí no se permite

agotadores de su economía, sino aportadores de nuevas riquezas; es exuberancia de vida, de prosperidad, de progreso, lo que determina el crecimiento de la ciudad de Valencia.

Los hombres que dirigen los destinos de Valencia, se han percatado de sus deberes, y vienen dirigiendo sus afanes a hermostrar la ciudad; a urbanizarla en todos sentidos, dotándola de las máximas condiciones higiénicas, de la mayor belleza, de todo cuanto pueda significar un atractivo. Y aunque nuestro turismo es de in-



Valencia: Torre del Miguelete. — Vistas del Puerto

el trabajo en los arrozales de mujeres y niños; porque en Valencia, en una palabra, se cumplen las leyes sociales, y se considera a la mujer como reina del hogar y no como auxiliar fundamental en trabajo tan penoso.

Esta grandeza de la zona de que es capital Valencia, se refleja en su puerto, el primero de España en la exportación y el segundo en la importación; en el crecimiento de su población, verdaderamente extraordinario, pues que de 257,000 almas en 1920, pasa a 350,000 en 1929; crecimiento formado, no con gentes que vinieran huyendo de inclemencias sociales y miserias que en nuestros pueblos no se dan, sino por necesidad de tener en la capital un punto de apoyo para el desenvolvimiento de su vida económica; de tener expeditos todos los caminos que les comunican con el mundo por medio del mar; los nuevos pobladores de esta capital, no son

dole especial, no de gente que venga como fin primordial a presenciar escenas pintorescas, sino de público de todas las procedencias que viene a comprar los productos de la tierra y de nuestra industria típica, nos satisface que, al venir a Valencia, la encuentren hermosa. Nuestras fiestas, no son medios de atracción, sino agasajo al visitante; nuestro arte es para expansión propia y como distracción necesaria a quien trabaja habitualmente con intensidad; ello no ha sido obstáculo para que nuestros grandes artistas, hayan llevado gloriosamente el nombre de Valencia por todo el planeta.

Nuestros directores, se han percatado de su deber de que Valencia sea el conjunto de todos los atractivos; y conscientes de él, han comenzado su labor, emprendiendo la ejecución de las reformas y mejoras, habiendo dividido en dos grupos el propósito: el inte-



Valencia: Palacio de Comunicaciones

rior de la ciudad primero, y luego los ensanches; esto, claro es, después de haber adecentado los alrededores para que se pueda cómodamente cruzar la huerta y admirarla en todas direcciones; conseguido ya este preliminar, el Alcalde Marqués de Sotelo, al que Valencia ha de recordar siempre con gratitud, ha dado cima a la obra de alcantarillado saneando perfectamente nuestras calles, y a la del pavimentado, habiéndolo conseguido con tal acierto, que nuestra ciudad ha pasado a ser de la peor pavimentada de España, a la mejor de Europa. Y ahora está en ejecución la reforma de la Bajada de San Francisco, mejora de gran estilo, como la proyectada Gran Vía del Oeste, que saneará y soleará la parte de la ciudad en que la densidad de población es mayor. Con estas mejoras, con la prolongación de la calle de la Paz hasta las Torres de Cuarte, el ensanche de la Plaza de la Reina, el de la Plaza de la Constitución, y alguna otra cosa, se dará por definitivo el interior, para comenzar entonces las mejoras en los ensanches, trascendentales y decisivas en la vida de Valencia. La unión de la Gran

Vía hoy cortada por la línea del Norte; la comunicación subterránea de las estaciones del Norte y de Aragón con la consiguiente desaparición de todos los pasos a nivel que en la actualidad degüellan todas las salidas de la ciudad; la gran Plaza del Trece de Septiembre que ha de recibir el enorme tránsito de Barcelona, de Francia, de todo el Norte de España, que ha de comunicar el Cantábrico con el Mediterráneo, y posiblemente Portugal con Valencia; la Ciudad Jardín que unirá los frondosos Jardines del Real por medio de una avenida de cien metros de ancha toda jardín, con la sugestiva playa de la Malvarrosa; la nueva Gran Vía que ha de unir Valencia con la Dehesa; el Paseo Balcón sobre el Mediterráneo que ha de comunicar el Puerto con la Albufera...

Se me dice, que la importante Revista mundial MERCURIO va a dedicar un número extraordinario a Valencia. Ello me detiene en la enumeración y pienso que entonces sea llegado el momento de dar una idea más concreta de lo que ha de ser en cada uno de los aspectos de la vida valenciana.

Vicente Badía



SEVILLA : EXPOSICIÓN IBERO-AMERICANA

En el Pabellón de Chile : Solemne entrega de las Placas y Medallas conmemorativas de Tacna y Arica, que la ciudad de Valparaíso regala al General Millán Astray y a los gloriosos pilotos capitanes Jiménez e Iglesias, que fueron los portadores del pacto en el *Jesús del Gran Poder*



Del II Congreso del Comercio Español en Ultramar: El Director General de Comercio señor Bahamonte y el Presidente del Congreso señor Prast, durante la recepción celebrada en el Pabellón de Panamá



EXPOSICIÓN INTERNACIONAL I E BARCELONA

PALACIO DE LA INDUSTRIA TEXTIL

I



la izquierda de la grandiosa avenida que da ingreso al monumental Certamen y dando frente a la *Plaza del Universo*, en el centro de la cual lucen sus fantásticas combinaciones sorprendentes juegos de agua, alza su airosa traza este soberbio Palacio, en que seis naciones hacen vistoso alarde de su pujanza industrial.

La descripción arquitectónica del magnífico edificio, cuya planta ocupa una superficie de cerca de veinte mil metros cuadrados, fuera tarea prolija, si habíamos de hacer mención detallada de sus bellezas y de los aciertos técnicos logrados por los señores Reig y Canosa, arquitectos autores del proyecto, así en la distribución de las superficies planas como en la ingeniosa concepción y armonía de los alzados y en las piezas de que se compone, debiendo, empero, hacer especial mención del frente, cuerpo central, pórtico de entrada y *hall*, por la belleza y suntuosidad de su estilo, concepción y desarrollo.

La planta inferior se divide en una gran nave central y varias salas laterales, prolongadas hacia las del fondo, a más de la que sirve de enlace de la primera con éstas. El efecto, desde el punto de vista técnico y artístico, es agradable y grandioso, así en conjunto como en el análisis de los elementos componentes.

En nuestro propósito entra tan sólo ocuparnos, con detenimiento, de la sección española, espléndidamente represen-

tada en este Palacio, en su parte central, siendo muy grata la impresión que causa su examen en conjunto y en detalle.

Ya en el vestíbulo, cautivan la atención del visitante los dos frescos plafones decorativos que ocupan los lienzos de pared de la galería alta; a derecha e izquierda, bellas pinturas murales, firmadas por Utrillo, con leyendas alusivas al *Centro Algodonero de Barcelona* y a la *Liverpool Association Cotton*, respectivamente, presidiendo aquel suntuoso ingreso una soberbia estatua de Minerva.

Internándonos en el *hall*, a la derecha, destaca, en primer término, la notable instalación del *Comité Sederol Central*, en cuyas vitrinas hacen acto de presencia todos los componentes de tan importante institución, distribuida por distintas regiones de España. En diversos *stands*, lujosamente presentados, admíranse las varias y ricas producciones de las conocidas firmas Hijos de José Pamias, Ponsa Hermanos, Hijo de A. Llana, de Valencia, Viuda de Felipe Iglesias, Industrias Ferrer Bernadas, Puig Carcereny, César Dubler, La Seda de Barcelona, Hilados Mohair S. A., Pich y Aguilera, Hijos de Casimiro Volart y otros, no pudiendo olvidar la nota característica, netamente nacional, que ofrece el *stand* de la Fábrica de Mantones Españoles, que en Badalona posee y dirige don Juan Giró y que representa, bellamente concebido y ejecutado, un antepalco en una plaza de toros.

Más adelante, paso a paso y de sorpresa en sorpresa, cabe admirar, en a cual más artísticas vitrinas e instalaciones, ya aisladas, ya adosadas a los muros, las valiosas aportaciones de Mancomunidad de Fabricantes de Tejidos, Banco Urquijo Catalán, Andrés Garriga, Comercial Anónima Vila, Sabadell Textil S. A., La Industria Olesana S. A., Manufacturas Reunidas de la Industria Textil S. A., Román S. en C., Jaime

Ribó, Godó y C.^a, Viuda e Hijos de Jaime Trías, Viuda de Alberto Armengol, Marcelino Canet, Solá y Sert, Hilaturas Fabra Coats, Mestres Prous, Juanicó Huets, Pañolerías Baró, Juan Valls Cañellas, Industrial Montal y Fita S. A., Juan Cuyás, Hijo y Nieto de P. Baurier, Salvador Casacuberta, Manufacturas Serra Balet, Casanovas Hermanos, Viuda de José Tolrá, y muchas otras cuya enumeración resultaría interminable.

En las referidas instalaciones y dispuestos con exquisito arte, combinanse y resaltan los más variados productos textiles manufacturados, desde la sutil y delicada seda, hasta la ruda arpillera de enfardar, pasando por toda la gama de ingeniosas combinaciones que van desde el paño y la pana a la vaporosa telilla de crespón, en que finge envolver su bello cuerpo la figulina, mujer de hogaño, como en tiempos mitológicos veló, castamente, Venus su divina desnudez con las blancas espumas del mar.

Importantes y bellamente presentados también los grupos de cordelería, jarcia, fibras artificiales, hilos para coser, torzales, redes, hilados, torcidos, trenzados, tejidos y saquerío de yute, bobinas, peines y lizos para tejidos, tubos de papel para hilaturas, borra, cepillos, panas, paños, rodas y veludillos, mantelería, lencería, alfombras y otros mil artículos, cuya perfección y belleza cautivan la atención y dan patente muestra de la bondad, variedad y pujanza de nuestra benemérita industria nacional.

La Industria del Género de Punto tiene en este Certamen una representación tan nutrida y selecta que bien merecería ella sola capítulo aparte, si el tiempo y el espacio que se nos asigna lo permitiesen; pero otro día hemos de volver sobre este interesante tema. Sin embargo, no podemos silenciar la espléndida nota que, dentro de su ramo, da la casa Rafel S. A. de Barcelona, ocupando ella sola un pabellón adornado con el mejor gusto, llenando los tres lados del mismo sendos telares funcionando, y el centro una grandiosa y elegante vitrina donde, hábilmente colocados, se exhiben los varios y ricos artículos que fabrica esta casa.

También la *Unión de Fabricantes de Género de Punto*, de Barcelona, da vigorosa muestra de su valía en lo vario y rico de sus instalaciones, debiendo mencionarse como más notables, entre otras, las firmas N. y L. Canals, Manufacturas Antonio Gassol, E. Salvadó, Baucis S. A., Pedro Catrás, Abello Ginestá, L. Motoli, José Llobet Gurri, Renom Garriga, J. Vidal y Guardiola, Diógene y Blasco, Ventosa y Capo, Margui Lamarca, Ernesto Kaupp, Manufacturas Serrat S. A., R. Ferrer y Meifren Aragay y C.^a

Junto a éstas, luce la interesante vitrina de la conocida casa Gustavo C. Gnauck, de Mataró, constructora de máquinas y piezas auxiliares para la industria del género de punto.

II

Sabadell y Tarrasa o Tarrasa y Sabadell (que tanto monta), por la amplitud del espacio que ocupan sus instalaciones colectivas e individuales, y por la riqueza y variedad de los artículos expuestos, exigen y son merecedoras de un más prolijo examen.

Sabadell se presenta en el internacional torneo como lo que es, un núcleo fabril de primer orden, una potencia industrial de gran categoría, dando fe de ello lo nutrido, vario e interesante de los productos que exhibe en las diferentes estancias que componen su grandiosa sección. Ocupa ésta, en junto, un espacio de más de quinientos metros cuadrados, ofreciendo su aspecto general una impresión de distinguida elegancia que atrae fuertemente la admirada atención del numeroso público que cruza constantemente, con predilección, por aquel sitio, elogiando en particular la nota típica de los plafones laterales, en los que, con retales combinados de tejidos, se representan varios aspectos urbanos de aquella ciudad.

Este pabellón está compuesto por cuatro grupos centrales, de cuatro *stands* cada uno, más los *stands* laterales en número de veintidós, ostentando todos ellos el nombre del expositor respectivo.

En el recinto oficial del Gremio de Fabricantes y Oficina general de Información, esmeradamente atendida, se exhibe la bandera gremial y algunos otros objetos que acreditan la antigüedad de tan ilustrada corporación.

Una nota característica de esta sección la constituyen unos modernísimos telares mecánicos construídos por la casa Ninet & C.^a, y que, en continua función, elaboran, a vista del público, alguno de los escogidos géneros que han hecho famosa aquella región.

En otro *stand* se admira una hermosa maqueta, reproducción fidelísima del notable edificio *Escuela Industrial*, y, convenientemente distribuídos, interesantes trabajos de tecnología textil, ejecutados por aventajados alumnos de dicha famosa Escuela.

Los nombres de los otros expositores, en el ramo de tejidos, si la memoria no nos es infiel, son las importantes firmas Albareda y Serra S. A., Sucesora de Cuadras y Prim, Hijo de Antonio Cirera, Viuda de Pierre, Bori y Cirera, Mateo Brujas y C.^a, A. de P. Capmany, Domingo Codina, Manuel Corominas, Campmajó e Hijos y García, Sucesor de Durán y Arús, Juan Gorina e Hijos, Sucesor; B. Guasch, F. Lluch, Francisco Llonch, Sucesores de Llonch y Sala, Sucesor de D. y C. Sallarés, Sucesor de José Sallarés Deu, Francisco Sampere y Hermanos, Tejidos Durán S. A., Tamburini y Colomer, G. Torras Font, Francisco Vila Bulló, B. Guasch, Manuel Gorina, Llorens y Torra, Molins Hermanos, Emilio Sallarés, Sanmiquel y Carulla, y Manufacturas Carol S. A.

Es, pues, la de Sabadell una espléndida aportación que, como siempre, coloca en lugar preeminente a aquella industriosa ciudad.

Remata graciosamente las salas del ala derecha del Palacio, un esbelto y hermoso templete griego, en el que la antigua y prestigiosa empresa *La España Industrial* expone sus múltiples productos, constituyendo una agradable nota sensorial entre el heterogéneo conjunto que la rodea.

III

A la izquierda del *hall* se ofrecen una serie de pabellones o saloncitos, en los que el público admira las notables exhibiciones de casas tan prestigiosas, bajo todos conceptos, como son las de Riba y García, Eusebio Bertrand y Serra, Sobrinos de Juan Batlló S. A., Monteys S. A., C. y E. Casas y Jover, Manufacturas Valls S. A., Juan Boada, Comercial Anónima Vila, y algunas más que, en este momento, escapan quizá a nuestra memoria.

Desciéndense unos peldaños y nos encontramos de lleno en el gran salón que el *Instituto Industrial de Tarrasa* ha sabido convertir en un palacio de cuento de hadas, con derroche de arte, luz y colores, agrupando en él todo lo que a sus industrias textiles se refiere o está con ellas relacionado. Figuran también en este salón las entidades representativas a base de previsión social, ahorro, enseñanza técnica, acondicionamiento de materias, etc., etc., formando en conjunto una manifestación espléndida de la modalidad industrial que constituye el nervio de vida y poderío de la ciudad de *Egara*.

Ocupa el centro del salón un ideal y florido *parterre*, del que surge artístico grupo escultórico que anima la visualidad del conjunto, compuesto de dos grandes vitrinas centrales y un sin fin de otras, adosadas a los muros y a cual más elegantes y atrayentes.

Pretender dar cuenta, en detalle, de cada una de aquellas, fuera dar a este trabajo, de resumen sintético, unas proporciones imposibles, y por eso, aunque fuera muy justo, hemos de concretarnos a reseñar, a vuela pluma, nuestras impresiones, citando de paso el nombre de los eximios expositores.

Para dar mayor claridad en dicha enumeración, los dividiremos en secciones o grupos, según el artículo a que se contraen sus actividades.

Tejidos de lana para caballero: Amat y Cos, Miguel Argemí, Astals Autonell y Taló, Aymerich y Amat, Barata Hermanos, Bayona Costa y Blasi, Clapés y Roca, Tomás Codina,

Donadeu y C.^a en Cta., J. y M. Durán, Elías y Masdeu Sucesor, Isidro Esmerats, Pablo Farnés, José Freixa Hijos, García Hnos., Fontanals y C.^a, Hijos de Domingo Domingo, Hijo de F. Roig Llauger, Humet Hnos., Antonio Marimón, Juan Marinello Germain, Antonio Mas, F. Miquel, Pérez y Figueras, Pont Aurell y Armengol, Benito Puig, Sala y Badrinas Sucesor, Sallent y C.^a, R. Serra Coma, J. Surrallés Oliveras, E. Torrente y F. Farrás en C.^a, Viuda de J. Marcet Poal y Ventalló y Tusell.

Tejidos de lana para señora: Alegre Hnos., José Altisén, Amorós y C.^a en Cta., Astals Autonell y Taló, Aymerich y Amat, Ballbé y Pous, Barata Hnos., Bayona Costa y Blasi, Boada y Rigol, Pablo Farnés, Fontanals y C.^a, Hijos de Domingo Domingo, Jover y C.^a, Antonio Marimón, Pont Aurell y Armengol, José Roig, Sala y Badrinas Sucesor, Pedro Salom, E. Torrente y F. Farrás en Cta., Pedro Vacarisas, Ventalló y Tusell e Ignacio Verdós.

Tejidos de seda natural y artificial: Alegre Hnos., José Altisén, Aymerich y Amat, Ballbé y Pous, Boada y Rigol, Hijos de Domingo Domingo, Jover y C.^a, José Roig, Sala y Badrinas Sucesor, Pedro Salom, Pedro Vacarisas, Ventalló y Tusell e Ignacio Verdós.

Géneros de punto: Manuel Vallhonrat, J. Rossell, Miguel Bosch, A. Blasi Canela, Cañellas y Subirats S. A., Francisco Verdura, M. Vigués Ribas, Juan Sanllehi, Marcos Comerma Aymerich, José Mallafré, Nicolás Juncosa, Domingo Vidal, M. Martí Figueras, Argemí y Codina, J. Geis Bosch, Alejandro Boix y Luis Courtier.

Tejidos de algodón: Muntané Font, J. Prat Ginestós y La Industrial Toallera, dedicados a tejidos de algodón rizado, como toallas, albornoces, etc.; Farrás y Grapí, a artículos de mantelería; Archs y Llovet, a géneros de lino; Colom y Compañía, Anónima Asel y Sucesores de Modesto Amar, a artículos para camisería, ropas para señora y forrería.

Peñados de lana: Emilio Badiella Ribas, Brugueras y Matalonga, Costa y Archs, A. y J. Freixa y C.^a, Hilaturas Viuda Castells, S. A. de Peinaje e Hilatura de Lana, José Sanmartí y Tarrasa Industrial S. A.

Hilados y torcidos de estambre: Badiella, Roig y Oliu, Fontanals y C.^a, A. y J. Freixa y C.^a, García Hnos., Guillemot Serra y C.^a, Hilatura Armengol, Aurell S. A., Hilados Estambre Alto Llobregat S. A., Sala y Badrinas Sucesor, Sala y C.^a, S. A. de Peinaje e Hilatura de Lana, S. A. Materias Industriales, Tarrasa S. A. y J. Trullás.

Hilados de lana cardada: Amorós y C.^a en Cta., Arnaus y C.^a, Astals Autonell y Taló, Aymerich y Amat, Emilio Badiella, Francisco Ballbé, Ballbé y Pous, Boada y Compañía, M. Domingo Figueras, J. y M. Durán, Pablo Farnés, P. Figueras, Fontanals y Compañía, José Geis, Hijo de Francisco Roig Llauger, Jover y Compañía, Matalonga y Pujol, Francisco Onandia, Pont Aurell y Armengol, Sala y Badrinas Sucesor.

Estampados: Manufactura Textil S. A., Scherdel y C.^a y Jover y C.^a

Mercerizados: Manufactura Textil S. A.

Hilados mohoir, bronco y pelos: Hilaturas Vda. Castells.

Hilos de novedad: V. Alavedra, Juan Brugueras, Hilaturas Vda. Castells, José Tapiolas y Amadeo Vila.

Manufactura de sedas: Fibras Textiles S. A.

Regenerados: S. Badiella, Jaime Fornells, Hijo de Juan Puigbó, José Homs y R. Samaranch e Hijos.

Desmote químico y acabado: Altisén Hnos., Andrés Arch, Aymerich y Amat, S. Badiella, J. Codina Capdevila, José Freixa Hijos, Fontanals y C.^a, Gorina y Grau, Jover y Compañía, Manufactura Textil S. A., Pont Aurell y Armengol, Puig y C.^a en Cta., Roca Pous y C.^a, Sala y Badrinas Sucesor, Sucesor de Puig Hermanos, Francisco Surrallés, Tarrasa Industrial S. A. y Trullás y Palau.

Tintes: Fibras Textiles S. A., José Guardiola Ros, Hijo de J. Cardona, Manufactura Textil S. A., Pont Aurell y Armengol, Scherdel y C.^a, Salvador Segura, Manuel Serra, S. A. de Peinaje e Hilatura de Lana, Francisco Soler, Tintorería Lanera S. A. y Trullás y Palau.

Comerciantes en pieles y curtidos: Ernesto Baumann y Eusebio Noguera.

Comerciantes en lanas: Ernesto Baumann, Agustín Castella, J. Codina Capdevila, Ignacio Coll e hijo en Cta., Jaime Fornells, Ernesto Fuchs, García y Cascón Sucesor, Hijo de P. Ribas, Eusebio Noguera, Alejo Pons, S. A. de Peinaje e Hilatura de Lana, S. A. Materias Industriales y Sucesor de Juliá y Pons.

Lavaderos de lana: Emilio Badiella, Hilaturas Matarí S. A., Eusebio Noguera, S. A. de Peinaje e Hilatura de Lana, Vda. de Juan Palet, José Samaranch, S. A. Materiales Industriales, J. Surrallés Oliveras, Tarrasa Industrial S. A., Francisco Torredemer y Vda. de J. Marcet Poal.

Cintas para cardas: Hijo de José Brujas y Ramoneda e hijos.

Peines y lizos: M. Abad Ribera.

No termina aquí la vigorosa demostración del poderío industrial de Tarrasa, sino que continúa, variada y potente, en otras secciones del gran Certamen Internacional, y muy especialmente en el *Palacio de Metalurgia, Electricidad y Fuerza Motriz*, pero eso, aunque sugestivo e interesante en grado sumo, corresponde ser tratado en el trabajo que de dicha sección se ocupe oportunamente.

La impresión de conjunto que queda en el ánimo, después de recorridos los departamentos y salones del *Palacio de la Industria Textil*, es de admiración y asombro, por la cantidad, variedad y riqueza de los elementos que lo integran, y que si no da idea exacta del volumen de nuestra industria nacional en dicho ramo, permite percatarse plenamente de la grandiosísima importancia que reviste aquel en nuestra patria.

IV

Hasta aquí lo que a España se refiere, viéndonos precisados a reseñar a continuación, muy a la ligera, la aportación con que otras naciones complementan las exhibiciones de este monumental Palacio.

En el ala derecha del edificio ocupa Francia una extensa sección, en la que, elegantemente instalados, se admiran variadísimos productos textiles, sobresaliendo los de seda, en que los industriales de Lyon hacen verdadero derroche de riqueza y buen gusto. En otro salón expone variadísimos ejemplares de material mecánico, que son muy admirados por el público.

La gran colección de artísticos maniqués y modelos de confecciones para señora, que Austria ofrece a la curiosidad de los visitantes, en otro gran salón es también muy interesante y digna de loa.

Las instalaciones de Italia, ocupando toda una gran sala, permiten aquilatar el enorme avance que en Industrias Eléctricas ha alcanzado dicha nación en todas sus modalidades y derivaciones. También es notable su sección de Tejidos, y muy especialmente la completa instalación de *Asociación Italiana Fascista* de la industria algodona en dicho país.

Alemania, en las salas del fondo, da también bella muestra de su potencia industrial, destacando su sección de maquinaria, algunos de cuyos ejemplares funcionan a vista del público, en operaciones de apresto, secado y ensanche de tejidos, siendo asimismo de notar las vitrinas de sederías y tejidos decorados.

También Suiza, aporta su notable contingente a la Exposición, con una ordenada serie de máquinas y elementos auxiliares del arte textil, que merecen la admiración de los inteligentes.

* * *

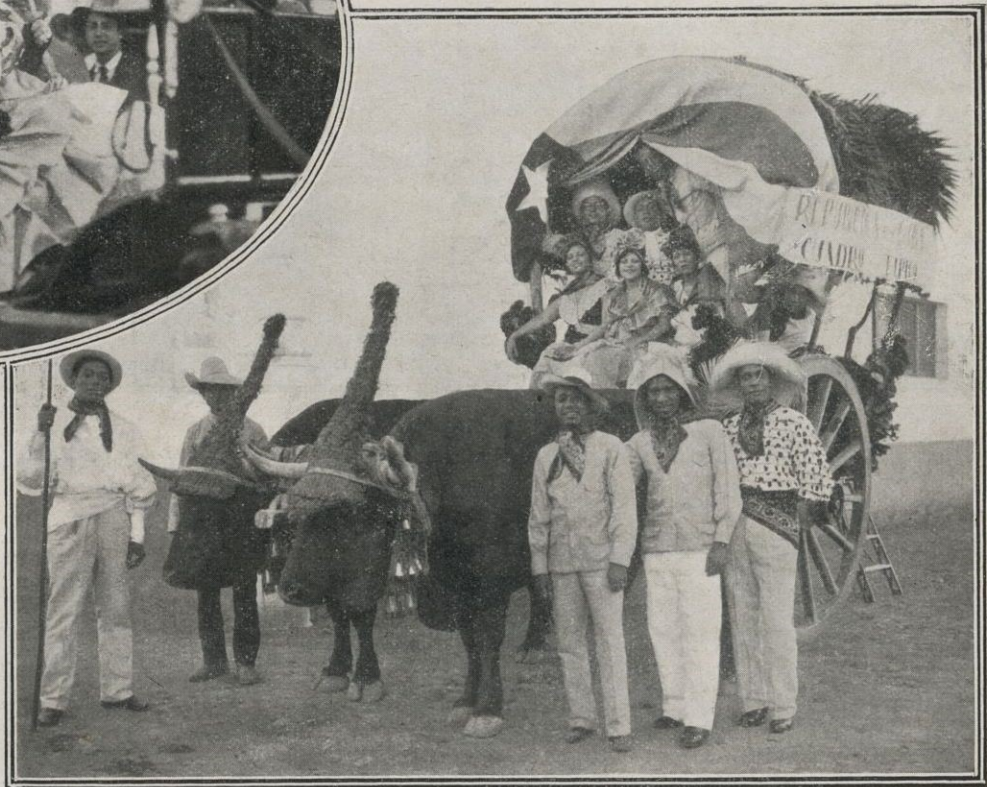
Bien quisieramos haber dedicado a cada uno de los sectores valiosos que constituyen el soberbio espectáculo que ofrece el *Palacio del Arte Textil* (una de las notas más salientes de la gran Exposición Internacional de Barcelona) la extensión y detalle que su aportación merece, más la índole de este trabajo, ya de dimensiones exageradas, nos lo veda; pero vaya para cada uno, junto con el aplauso merecido que el público y la Patria les tributan, nuestro modesto aplauso.

SEVILLA

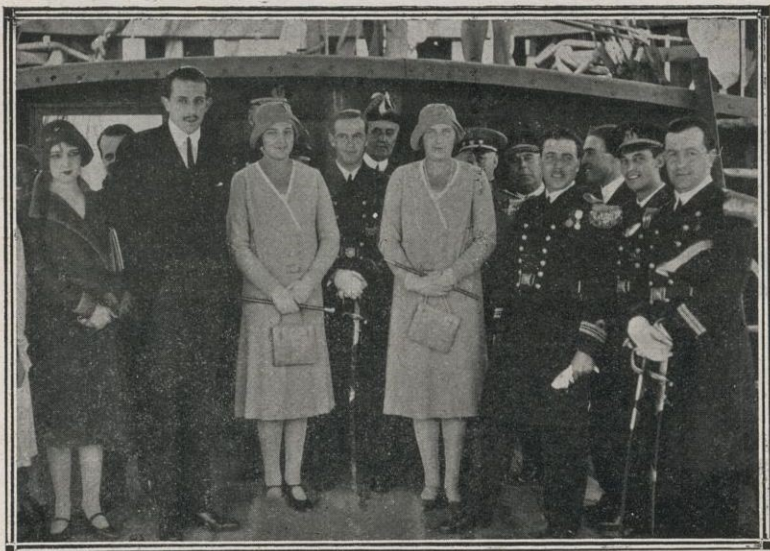
NOTAS GRÁFICAS DE LA EXPOSICIÓN IBERO-AMERICANA



Las bellas señoritas Esther y María Luz Quiñones, hijas del Delegado general cubano, que representaron a Cuba en la Cabalgata Histórica Hispano-Americana



Carroza típica cubana, ocupada por el personal del Pabellón de Cuba, que figuró en la Cabalgata Histórica de la Raza Hispano-Americana



Sus Altezas los Infantes Don Jaime, Doña Beatriz y Doña Cristina, durante su visita a la carabela *Santa María*, acompañados del comandante señor Guillem



Sus Majestades con sus hijos a su llegada al Pabellón del Perú, para inaugurarlo

El Cardenal Ilundain, el Ministro de Hacienda y las autoridades presidiendo la solemne sesión de clausura del Segundo Congreso del Comercio español en Ultramar





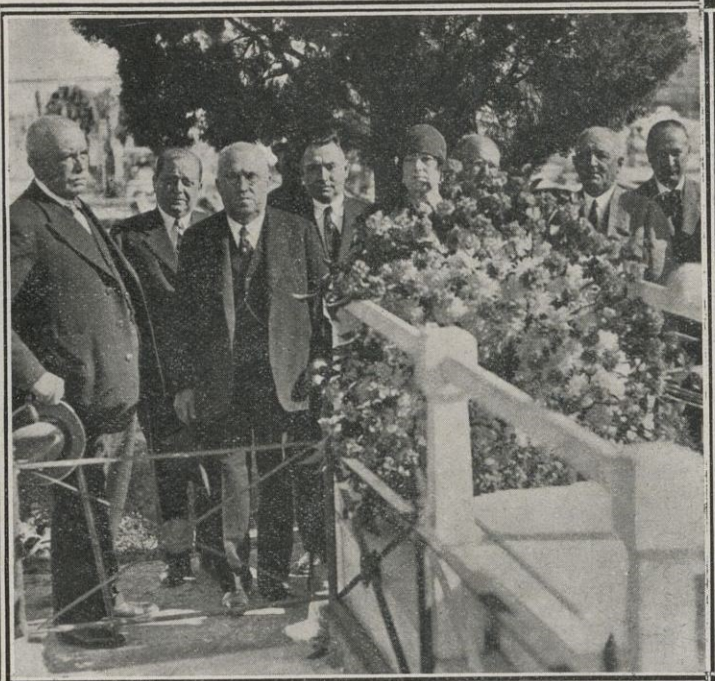
La hija del Presidente de la República de Cuba, general Machado, acompañada del Embajador de dicho país señor García Kohly y de algunas personalidades de la Colonia cubana de Sevilla, que asistieron al baile de gala celebrado en el Pabellón cubano de la Exposición Ibero-Americana, para festejar el aniversario de la Independencia de Cuba



Los Congresistas de Ultramar en el Pabellón de Cuba



Los delegados oficiales del Congreso Internacional de Agricultura tropical y subtropical y del café, después del lunch con que fueron obsequiados en el Pabellón de Portugal



El Director general de Comercio señor Bahamonde, el Presidente del Comité organizador del II Congreso del Comercio Español en Ultramar señor Prast y los congresistas. al salir del Pabellón del Brasil después de la recepción

La Comisión portorriqueña en el II Congreso del Comercio Español en Ultramar, depositando una corona en la tumba de don Abelardo de la Haba, Presidente de la Comisión de Puerto Rico en el Primer Congreso


Inauguración del Pabellón de Guatemala

Su Alteza el Infante Don Carlos, el General Primo de Rivera, el Cardenal Ilundain, el Embajador de la Argentina señor García Mansilla, el Ministro del Uruguay señor Fernández Medina y las autoridades, durante la inauguración oficial del servicio telefónico con la Argentina y Uruguay

El Arzobispo de Quiño entrega al Alcalde de Sevilla la bandera y las alhajas que la Acción de Damas Católicas del Ecuador ofrendan a la Virgen de la Antigua, con motivo de su próxima coronación









Su Alteza el Infante Don Carlos, el Cardenal Ilundain y las autoridades, que presidieron la solemne sesión de apertura del Congreso Internacional de Agricultura tropical y subtropical y del Café, celebrada en el salón de actos de la Plaza de España





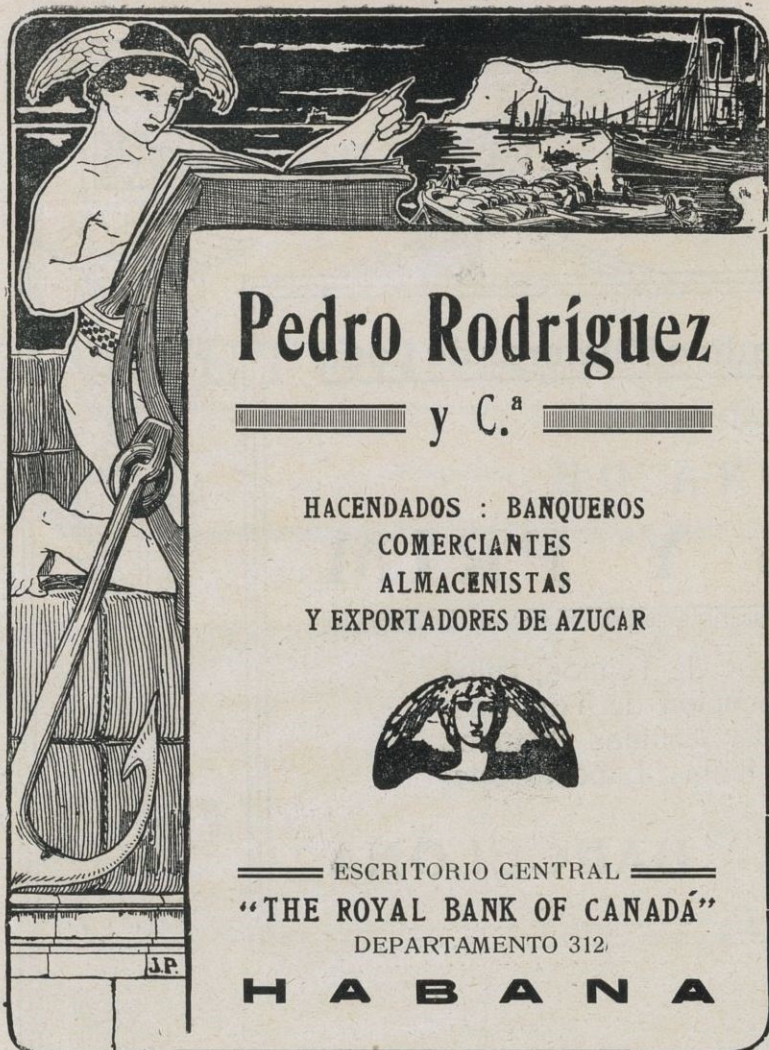
La Semana de Colombia :
 Autoridades e invitados a la inauguración del Pabellón del Café de Colombia






La Semana de Colombia :
 Banquete ofrecido por el Ministro de Colombia y la Delegación colombiana en la Exposición Ibero-Americana a las autoridades sevillanas






Pedro Rodríguez
 y C.^a

HACENDADOS : BANQUEROS
 COMERCIANTES
 ALMACENISTAS
 Y EXPORTADORES DE AZUCAR

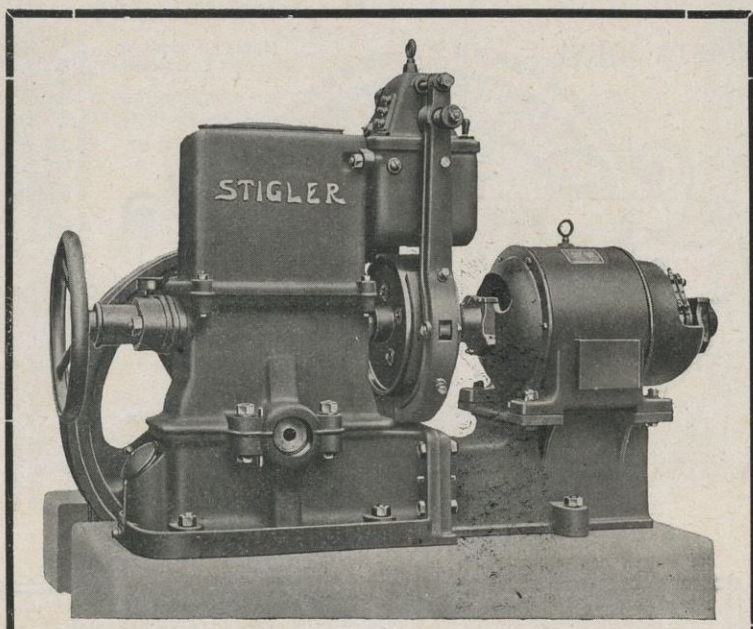


ESCRITORIO CENTRAL
 "THE ROYAL BANK OF CANADÁ"
 DEPARTAMENTO 312
H A B A N A



Industrias Textiles de Yute, S. A.
 Fábricas de Hilados, Trenzas,
 Tejidos y Saquerío de Yute en
VALLADOLID, BILBAO Y MIRAVALLÉS (Vizcaya)

Oficinas centrales : **BILBAO** : Gran Vía, número 12
 Apartado 15 : Teléfono 2102 : Direc. teleg. y telefónica : Textilyute



JACOBO SCHNEIDER, Ingeniero
MADRID : Calle de Alfonso XII, número 32
BARCELONA : Claris, 28 (F. Fuster Fabra)
BILBAO : Colón de Larreategui, número 20

Ascensores eléctricos **STIGLER** de construcción moderna, con Tambor de tracción. Suspensión por 4 cables
Mikronivelación automática combinada con maniobra por palanca y por pulsadores
 Modelos especiales para ASCENSORES RÁPIDOS
 REFERENCIA : **CASA DE LA PRENSA, Madrid**
 3 ascensores con 2 metros por segundo de velocidad
2000 ASCENSORES INSTALADOS



Fábrica de Tejidos de Lana y Seda

J. HUMET ULLÉS
 BARCELONA

Almacenes y Despacho : **CALLE BRUCH, 59** - Teléf. 10312
 Fábrica : **CASTILLEJOS, 88 (S. M.)** - Teléfono 52351



Primera fábrica de Hilados
de Estambre fundada en
España en el año 1840

Fábrica de Lavado, Peinado e Hilaturas de Lana

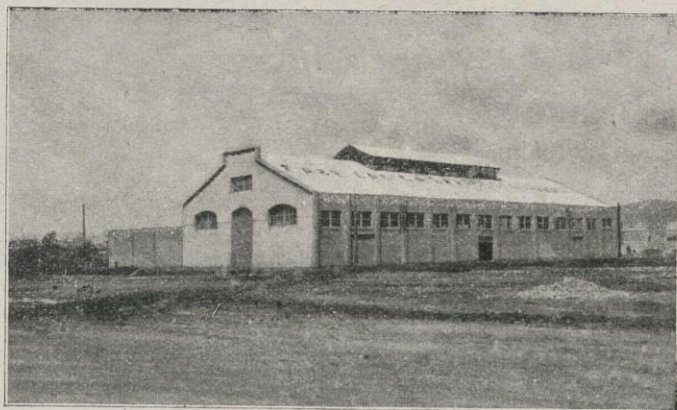
DE LA SOCIEDAD ANONIMA

SUCESORA DE

CUADRAS Y PRIM

Estambres para toda clase de Tejidos, Hilos
y Mechas para la fabricación de Toquillas,
Paquetería de Estambre y Lanillas en todos
colores y clases para Medias, Labores, etc.

Vía Layetana, 5 :-: BARCELONA



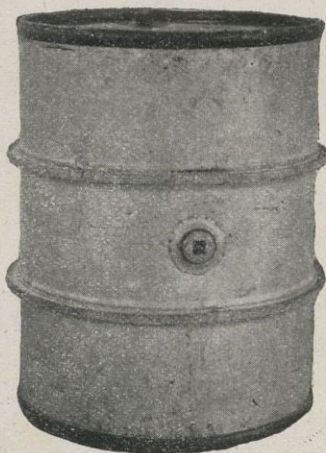
**Fabricación de Envases
Metálicos, Sdad. Anó.**

En todos tamaños y para todos
los usos desde 25 litros hasta 700

Fábrica : CALLE CORTES
Junto a la Riera Blanca
TÉRMINO DE HOSPITALET
TELÉFONO N.º 32935

Oficinas : CONSULADO, 1
TELÉFONO N.º 15706
BARCELONA

Dirección teleg. y telef.: STAR



PASTA NIEVE

(fama en todos los
países)



APARTADO 15

TELÉFONO 41

Estamos especializados en la fabricación de Spaghetti, Tallarine
Canneloni, para guisos sistema italiano, así como en Pastas de
Gluten indispensables para diabéticos
En fábrica aparte, elaboramos el Pan de Gluten para el tratamiento
antidiabético y en gran escala el Puré de legumbres de varias
clases, diastasados o no, y Tapiocas

GUERETA Y MENDIA
ZUMÁRRAGA - (GUIPÚZCOA)



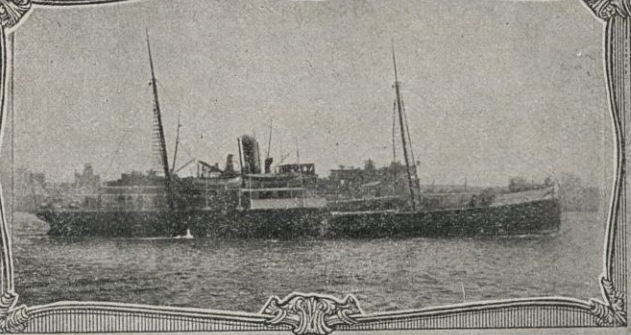
Fabricación de ARA-
ÑAS, ALETAS, HU-
SOS, ETC., para Me-
cheros y Continuas,
COSTILLARES, POR-
TAPEINES, ENGRA-
SES, ETC.

Bajo modelo se fabri-
can toda clase de
repuestos, para
MÁQUINAS DE
::: HILAR :::

Fábrica de Boínas LA CASUALIDAD TOLOSA

NIETOS DE ANTONIO ELOSEGUI

Telegramas y telefonemas : ELOSEGUI-TOLOSA : Clave 5.ª edición mejorada



ROMEO, RIBOT Y C.^A

SOCIEDAD LIMITADA

AGENTES DE ADUANAS COLEGIADOS

TRÁNSITO INTERNACIONAL - ADUANAS
CONSIGNACIONES - SEGUROS - EMBARQUES

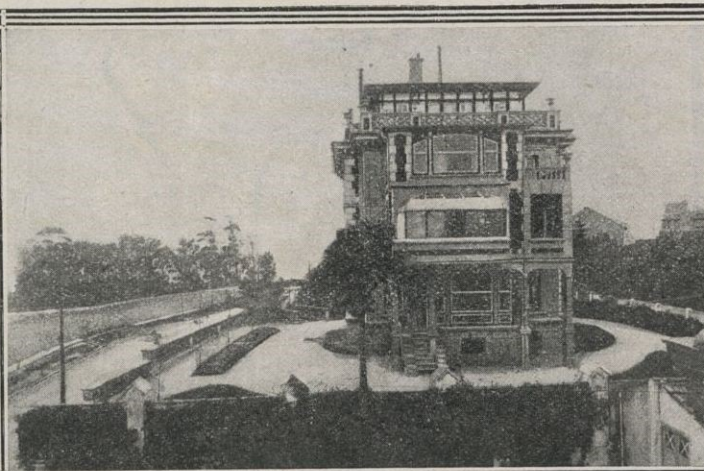
Sucursales: TARRAGONA, PORT-BOU, CERBÈRE

Agentes generales de WELTIFURRER, C.^a
Hispano-Alemana de Transportes, RASTATT

Teléfonos 13050, 13058, 13059

Telegramas y telefonemas
"ROMEBOT"-BARCELONA

José A. Clavé, 5 : BARCELONA

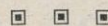


Sanatorio Quirúrgico LA ALFONSINA

SANTANDER-Sardínero

Montado a la altura de los más re-
nombrados y atendido por facultativos
especializados en las diversas ramas
que abarca la Ciencia Quirúrgica

Situación espléndida - Gran confort



Para datos y ampliación de detalles dirigirse al Administrador del
Sanatorio Quirúrgico "La Alfonsina", Santander-Sardínero (España)

FRANCISCO ABASCAL

— ALMACENISTA Y EXPORTADOR DE —
ACEITUNAS SEVILLANAS

SEVILLA



C^{IA} ESPAÑOLA DE ORFEBRERÍA

ANDRIZAS S.A

~ BILBAO ~

CUBIERTOS Y VAJILLAS EN PLATA
METAL PLATEADO Y ALPACA
MODELOS ESPECIALES PARA HOTELES
MARINA MERCANTE Y GUERRA
OBJETOS ARTÍSTICOS Y DE RELIGION
FABRICA - GORDONIZ, 22
CENTRAL CORREO. 10



PLATA



METAL



ALPACA

MARCAS DE FABRICA REGISTRADAS




SELLOS PARA COLECCIONES R. POULAIN

Gran surtido de sellos de todos los países y de artículos filatélicos
Envíos para elegir Precios corrientes gratis y franco

7, Rue de Provence PARIS (9^o)

COMPAÑÍA ANÓNIMA DE PRODUCTOS QUÍMICOS

Cortes, 639, pral. - BARCELONA - Teléfono 13010



Acido Sulfúrico, Acido Muriático, Acido Nítrico, Sulfato Alúmina, Sulfato de Sosa, Sulfato de Hierro, Sulfato de Zinc, Alumbres, Minio de Plomo, Litargirio Polvo, Bisulfato de Sosa, Agua Bidestilada, Sulfuro Ferroso, Sosa Cáustica Líquida, Sulfito de Sosa anhidro y cristalizado.

ESPECIALIDADES :

Acidos purísimos, Amoniaco purísimo, Acidos para Acumuladores, Sulfato de Hierro (clase especial para la Agricultura), Acido Muriático para curtidos

BANCO DEL COMERCIO

BILBAO

Capital : 10.000,000 de Pesetas
Reservas: 1.200,000

Realiza toda clase de operaciones bancarias

ABONA POR:

Cuentas corrientes: A la vista 2'50 %; A 8 días pre-aviso 3 %
Imposiciones: A 3 meses, 3'50 %; 6 meses, 4 %; A un año, 4'50 %
En libretas sin vencimiento, el 3'50 por 100.

Marcelino Ibáñez de Betolaza : Bilbao

Telegramas, telefonemas
Radiatub - Bilbao

FÁBRICA
DE

Dirección postal
Apartado 251



Accesorios de todas clases para los mismos : Herramienta y rubitenería en general : Radiadores para calefacción



JOSE SABATER: Reus

Sucesor de GRAU, SABATER & Co.

Casa fundada en 1820

Aceites puros de oliva : Fabricación, Refinación, Exportación

ALMENDRAS : AVELLANAS : NUECES : HIGOS : PIÑONES, ETC.



Fábrica de Tejidos de Lana
y Algodón

Especialidad en
DRILES, BRINES Y CASINETAS

Joaquín Pastells

EXPORTACIÓN

DESPACHO :

Ali-Bey, 25 : BARCELONA

Teléfono número 51651

FÁBRICA EN
BLANES (GERONA)



**LA
AURORA**

Manuel Vancells, S. en C.

FABRICA DE PAPEL

Producción diaria:
5,000 kilogramos

GERONA

Hijas de Federico Alás



Construcción nacional de muelles espirales
 para toda clase de maquinaria, Telares,
 :: :: Automóviles y Aviación :: ::

Teléfono 54025

Pedro IV, 76 (S. M.) - BARCELONA



**JABONES
BARANGÉ**

BARCELONA



**ACEITE PURO
DE
OLIVA**

GRAN PREMIO DE HONOR EXPOSICION DE BUENOS AIRES 1910
 HIJOS DE
YBARRA
 PRODUCTORES Y EXPORTADORES
 SEVILLA (ESPAÑA)

HACIENDAS
 BUJALMORO - CONICA
 DE RODRIGO - S^{ta} EUFEMIA
 S^{ta} ANA - SANTIPONCE
 DA MARIA - QUINTOS
 S^{ta} JOSE DE BUENA-VISTA

ACEITES FINOS
DE OLIVA

Fábrica de Géneros de Punto

Especialidad en Artículos de Marca

Hilo especial recomendado para Deportes

Seda pura

Hilo clásico

CALCETINES

Molfort's

'IRROMPIBLES



EXPORTACIÓN A TODOS LOS MERCADOS

MOLFORT'S, S. A. : Mataró - Barcelona - España

K. CERNY.

MANUFACTURA DE BORDADOS A MANO

J. Ferrer Puig



MANTELERÍAS - SÁBANAS - TOALLAS
PAÑUELOS - CONFECCIÓN
DE LENCERÍA FINA EN GENERAL

Rambla de Cataluña, 87 : BARCELONA



**LAS MARAVILLOSAS FRUTAS INDIAS
LAS PLANTAS DE LA VIDA**

LUKUTATE es una mezcla de algunas frutas indias de una riqueza extraordinaria de vitaminas conocidas en las Indias, por su eficacia curativa

LUKUTATE es un **Dietético único para las Glándulas** puramente vegetal e inofensivo, que

PURIFICA, FORTIFICA Y REJUENECE

Pida usted gratis el interesantísimo folleto ilustrado

LUKUTATE IBÉRICA, S. I.
Galle Valencia, 238 : BARCELONA



No usando papel filtro
Usando papel filtro



Fabricación especial de Papel y Pasta Filtro

ALBET Marca el Sol

Especialidad en Papeles pergamino
:: :: Papeles en general :: ::

Rómulo Torrents Albet

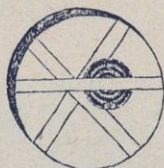
FÁBRICAS EN SAN PEDRO DE RIUDEVITLLES (Barcelona)

Teléfono 34084

Almacén y Despacho:

BARCELONA

Calle Diputación, 216
(junto Arbau)



DECORACIÓN Y MUEBLES

:: :: DE CALIDAD :: ::

Vda. de

JOSÉ RIBAS

CASA FUNDADA EN 1850

BARCELONA



DESPACHO, ALMACENES Y TALLERES

Consejo de Ciento, 327 y 329

==== Teléfono 14657 =====



Invento y producción
Nacional

Biberón LACTAN

El único en absoluto aséptico

El único que permite un lavado
absoluto

El único que evita las infec-
ciones

Premiado en cuantas Expo-
siciones ha concurrido

Productor: PEDRO BROS

Oficinas y Despacho:
CALLE SARRIÁ, 13 (H)
BARCELONA

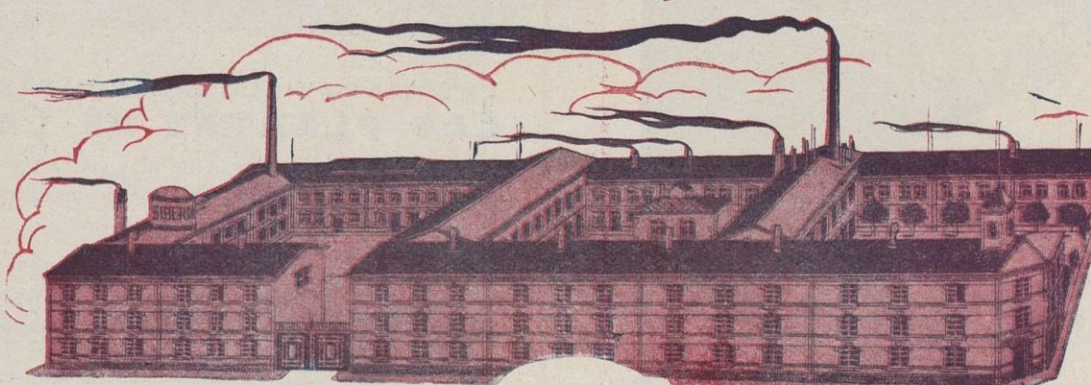
Ablerto

En dos secciones "Patentado"

Cerrado



SIBERIA VICH.



Cable, Teleg. y Telef.
MARNETSIBERIA
:: BARCELONA ::
Code A. B. C. 5.º Ed. Mej.



La mortadela, el salchichón de Vich y las conservas
SIBERIA son las más solicitadas

Oficinas: Av. Alfonso XIII, 520 - Ap. Correos 722 : BARCELONA



JABONES BARROS SALES



LA TOJA

PONTEVEDRA (ESPAÑA)



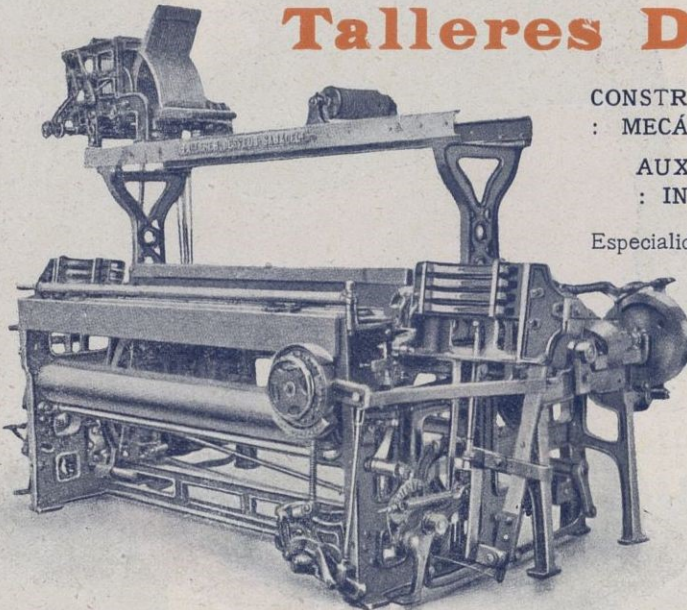
Bronces y Hierros de Arte

APIÑA y GARCÍA

PROYECTOS Y PRESUPUESTOS

Talleres y Exposición: Alameda de San Mamés, 4
Teléfono 15,579 : BILBAO

Trabajos especiales sobre planos para obras de Arquitectura: Verjas para Altares y Comulgatorios, Sagrarios, Sacras, Candelabros, Arañas y demás objetos de Arte para Iglesias: Trabajos finos de repujado y cincelado en oro, plata y metal: Faroles, Lámparas, Apliques y demás aparatos artísticos para luz, en bronce, hierro o alabastro, de estilos antiguos o modernos



Talleres Desveus

CONSTRUCCIÓN DE TELARES
: MECÁNICOS Y MÁQUINAS :

AUXILIARES PARA LA
: INDUSTRIA TEXTIL :

Especialidad para la fabricación de
Novedades - Géneros
labrados - Paños y
Mantas - Sedas y Man-
tones - Géneros para
señora - Mantelería y
Bánovas - Toallas - Lo-
nas para toldos y ve-
lámenes - Enfeltras

Teléfono núm. 337

SAN OLEGARIO, 27
Sabadell



Fábrica de Segmentos
de pistón para motores
de explosión, calibrado
perfecto

Especialidad en la Rectificación de
cilindros y cigüeñales y construcción
de pistones

JUAN TENDAS, en Cta.

Construcciones, reparaciones y recti-
ficaciones de piezas para automóviles
y demás trabajos mecánicos de preci-
sión. Pistones y segmentos patentados

Mallorca, 209-Teléf. 70412-Barcelona

Banco de Bilbao

Fundado en 1857

CAPITAL SOCIAL: PESETAS 100.000.000

Capital emitido desembolsado (6
millones) y Reservas (65 millones)

PESETAS 125.000.000

Dirección telegráfica: BANCBAO
Domicilio social: BILBAO

ALCOY	ORDUNA
ALGORTA	PALENCIA
ALICANTE	PAMPLONA
ARANDA DE DUERO	PARÍS
BARCELDO	PEÑARROYA
BARCELONA	PONFERRADA
BARCELONA PTO.	PUEBLO NUEVO
BERMEO	REUS
BILBAO GRAN VIA	SABADELL
BRIVIESCA	SAJUNTO PUERTO
BURGOS	SALAMANCA
CASTRO-URDIALES	SANGUESA
CÓRDOBA	SAN SEBASTIAN
DURANGO	SEVILLA
ELIZONDO	TAFALLA
ESTELLA	TÁNGER
GUERNICA	TARRASA
LEÓN	TUDELA
LEQUEITIO	VALENCIA
LONDRES	VALENCIA PTO.
MADRID	VIGO
MADRID AGENCIA A	VITORIA
MEDINA DE POMAR	ZAMORA
MELILLA	ZARAGOZA
MIRANDA DE EBRO	

PRINCIPALES OPERACIONES EN ESPAÑA
Giros, transferencias, cartas de crédito, órdenes
telegráficas sobre todos los países del mundo.

Descuentos, préstamos, créditos en cuenta
corriente sobre valores y personales.

Aceptaciones, domiciliaciones y créditos co-
merciales en Bilbao, Barcelona, Madrid, París,
Londres, New-York, etc., para el comercio de
importación, en limitadas condiciones a los
cuentacorrentistas.

Descuento de L. documentarias y ímples,
por operaciones del comercio de exportación.

Préstamos sobre mercancías en depósito, en
tránsito, en importación y en exportación.

Operaciones de Bolsa en las de Bilbao, Pa-
ris, Londres, Madrid, Barcelona, etc., compra-
venta de valores.

Depósitos de valores. Cupones, amortiza-
ciones, conversiones, canjes, renovaciones de hojas
de cupones, empréstitos, suscripciones, etc.

Cuentas corrientes y consignaciones: A la
vista 2 1/2 %; a 8 días pre-aviso 3 %.

Imposiciones en libretas sin vencimiento fijo:
3 1/2 %.

Imposiciones a plazo: 3 1/2 %, 3 3/4 % y 4 1/4 %
a 3, 6 y 12 meses, respectivamente.

Cuentas corrientes e imposiciones en moneda
extranjera. Negociaciones de francos, libras, dó-
llars, etc., aflanzamientos de cambio extranjero.

EN PARÍS Y LONDRES

El Banco de Bilbao en Londres, único Banco
español que opera en Inglaterra y la Sucursal
de París, actúan ante todo para fomentar y
facilitar el comercio angloespañol y franco-
hispano, dedicándole toda su atención efec-
tuando todas las operaciones antedichas y de
un modo especial el servicio de aceptaciones,
domiciliaciones, créditos comerciales, cobros y
pagos sobre mercancías, en condiciones muy
económicas.

Las operaciones de cambio, Bolsa, Depósitos
de títulos, forman parte de la actividad de
dichas Sucursales, las que, a petición, remi-
tirán condiciones detalladas.

Hierros y Aceros : Aceites Lubrificantes

Otaola y Vildósola

Teléfono 129 - EIBAR : Guipúzcoa

PAPEL DE FUMAR



SMOKING

Miquel y Costas & Miquel, S.A.

FABRICANTES DE PAPEL PARA CIGARRILLOS
EN RESMAS, BOBINAS Y LIBRITOS

EXPORTACION A
TODOS LOS PAISES

Direcciones { Postal: APARTADO 629 : Barcelona
Telegráfica: QUELTAS



Calefacción

El complemento de todo hogar
confortable. El nuevo sistema de
radiadores que con menos volu-
men calientan más, es el pre-
ferido de la «élite» europea



Construcciones Gaspar

Oficinas: Rambla Cataluña, 94 - Teléfono 72485



FÁBRICA DE CURTIDOS

TERNERAS CURTICIÓN VEGETAL, EN CO-
LORES PARA SANDALIAS Y CALZADOS

JAIME MATAMALA
MANRESA - (Barcelona)

PIELES, TUBOS Y CUBERTURA DE CILIN-
DROS PARA LAS HILATURAS DE ALGODÓN

Visite mi Stand n.º 64, del PALACIO DE CONFECCIONES
en la EXPOSICIÓN INTERNACIONAL DE BARCELONA

Vidriería Barcelonesa
Juan y Cayetano Vilella
 S. en C.
 Fábrica de Vidrio, Botellas
 y Garrafones, Bomboneras,
 Vidrio impreso y estriado
 =
CALLE DE GERONA, 54
 Teléfono 257-SP.
 Direc. teleg.: VIDRIERÍA
BARCELONA

Botonería Barcelonesa
Juan y Cayetano Vilella
 S. en C.
 Fábrica de Botones de Piedra,
 Vidrio, Hueso, Asta y Cerezo
 Fábrica de Agua Oxigenada
 =
CALLE DE GERONA, 54
 Teléfono 1400-SP.
 Direc. teleg.: VIDRIERÍA
BARCELONA

JUAN Y CAYETANO VILELLA, S. EN C.
BANQUEROS

Apartado de Correos núm. 3 REUS Dirección telegráfica: VILELLA



ASTILLEROS DEL ABRA
 DE
Sagredo Hnos.

Construcción y Reparación de Embarcaciones
 :-: Especialidad en CANOAS AUTOMÓVILES :-:

Pídanse detalles y presupuestos



Las Arenas
(BILBAO)



La Ortopedia Moderna

de

Hijo de B. Carcasona

Casa fundada en 1875

APARATOS ORTOPÉDICOS PERFECCIONADOS
 Y EXPROFESOS PARA CADA ENFERMEDAD

Bragueros reguladores para la retención absoluta de la *Hernia* - *Fajas y Faja corsé abdominal* (modelo moderno) - *Corsés ortopédicos* para curar o corregir las desviaciones de la espalda

Más de 50 años de práctica son la mejor garantía

ESCUDELLERS BLANCHS, 8 : TELÉF. 10916 : **Barcelona**

Detrás de la Plaza Real



Perfumería LA ROSARIO, S. A.

CASA FUNDADA EN 1864



SANTANDER

AROMAS DE LA TIERRUCA

Jabón - Polvos de Arroz - Loción - Colonias - Extracto

FELIPE ANDRES



FABRICA DE CAMAS, LÁMPARAS Y MUEBLES DE TODAS CLASES Y ESTILOS

PÍDANSE DETALLES Y PRECIOS

Exposición y Despacho : San Vicente, 248 - Tel. 12108 - VALENCIA

LA AURORA

Manuel Vancells

S. en C.

FÁBRICA DE PAPEL

Producción diaria: 5000 kilogramos

GERONA



RELOJES MONUMENTALES DE TORRE PARA IGLESIAS, CASAS CONSISTORIALES, COLEGIOS, ETC., ETC.

Rosés y Hermanos

PROVEEDORES DE RELOJES DE TORRE

Avenida de París y Valero, R. H. - VALENCIA

Dirección telegráfica: Rosés-Valencia - Teléfono 11073

FUNDICION DE CAMPANAS

GARANTIZADAS Y AL TONO QUE SE DESEEN



ESTA CASA SE ENCARGA DE TODOS LOS TRABAJOS HASTA DEJARLAS COLOCADAS EN LAS TORRES ABONANDO LOS GASTOS DE VIAJES Y MANUTENCIÓN



PREMIADOS EN VARIAS EXPOSICIONES

METALES y PLATERIA RIBERA S.A.



Correspondencia y Despacho PASEO TRIUNFO, 57-63

Teléfono 53887

BARCELONA

Manufacturas de Cubiertos

Alpaca extra blanca - Metal blanco plateado - Aluminio Orfebrería en Alpaca y Plateado

FÁBRICAS EN BARCELONA Y SALLER



Capricho

ALEJANDRO BOIX
Fábrica de Géneros de Punto
Lana, Algodón, Lino y Seda

Fábrica y Despacho
CERVANTES, 100 - TELÉFONO 229
Dirección telegráfica: BOIX

TARRASA

Muestruario en Barcelona
CLARIS, N.º 20 - TELÉFONO 15606



JOSE SABATER: Reus

Sucesor de GRAU, SABATER & Co.

Casa fundada en 1820

Aceites puros de oliva : Fabricación, Refinación, Exportación

ALMENDRAS : AVELLANAS : NUECES : HIGOS : PIÑONES, ETC.

Máquinas de todas clases para la industria de bebidas ::

ABRIDORES Modelos patentados

Sabater & Pont

La Industrial Tapón - Corona

Primera fábrica en España implantadora del moderno Tapón - Corona

Marca registrada

Fábrica y oficinas :
Calle de Sepúlveda, 90 y 92
Teléfono número 32966
Telegramas : INTACO

BARCELONA



NARCISO SUÑER PUIG

Fabricación de toda clase de Tapones y : Discos de corcho :

EXPORTACIÓN A TODOS LOS PAISES

Dirección telegráfica : NARCISO SUÑER - PALAMÓS

San Antonio de Calonge
Palamós - Gerona - España



HIGIENICOS E INENCOGIBLES

LA CIENCIA LOS RECOMIENDA

¿QUERÉIS CONSERVAR LA SALUD &..... USAD LOS TRAJES DE PUNTO INTERIORES MARCA

“VICOR”

LANA MEDICAL
D. Robber's PATENTE (69246)

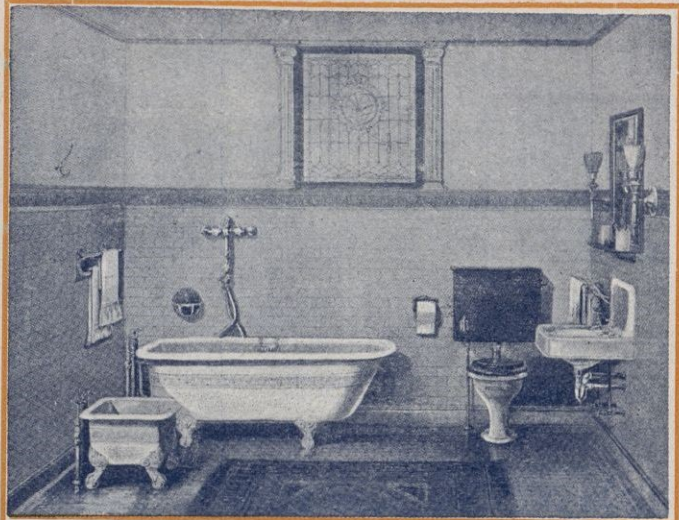
VENTA EXCLUSIVA

Madrid	Manuel Benítez, calle Arenal, 16.
Madrid	Camisería, Géneros de Punto y Ropa blanca «Al Escudo de Cataluña», calle Barquillo, 3.
Barcelona	Géneros de Punto y Camisería «Bazar Esperantista», calle Trafalgar, 2.
Barcelona	Camisería y Géneros de Punto «La Torre», Ronda San Antonio, 63.
Barcelona	Camisería y Géneros de Punto «Los Dollars», calle Salmerón, 56.
Alcoy	Casa exclusiva en Géneros de Punto, Miguel Penades Pérez.
Alicante	Vda. de Benavent y Llorca.
Arévalo	Arsenio Alonso.
Astorga	Joaquín Gavela García
Avilés	«Casa Aurcho»
Badajoz	Almacenes Delgado y Barrena.
Bilbao	Francisco de Larracochea, calle Correo, 15 bis.
Cáceres	Almacenes Terio.
Cádiz	«Camisería Marín».
Cartagena	«Casa Nadales».
La Coruña	«Palacio de la Moda».
El Ferrol	Heliodoro Romero.
Gerona	Ricardo Malvesi Manrich.
Gijón	Masaveu y Compañía.
Granada	Almacenes «La Paz».
Jerez	«Fedora».
León	«La Fama».
Lérida	Camisería Ribé.
Lugo	«Almacenes Olmedo».
Mahón	Sebastián Palliser.
Málaga	Gómez Hermanos, calle Marqués de Larios, 10.
Murcia	Joaquín Cerdá.
Orense	«Almacenes Omedo».
Oviedo	Masaveu y Compañía.
Palencia	«El Siglo XX».
Palma Mallorca	Benigno Palos.
Salamanca	Jesús Rodríguez López.
Santander	M. Lera y Lera.
Santiago Compostela	Pedro Santos y C., S. L.
Sevilla	Vda. de Benigno del Río, calle Salmerón, 23.
San Sebastián	José Aristizabal.
Sta. Cruz Tenerife	«New England».
Valencia	Maset y Poyo, calle Mar. 4.
Valladolid	«La Estera».
Vigo	«Camisería Inglesa».
Zamora	«La Rosa de Oro».
Zaragoza	Mariano García Perales, calle Coso, 55.

Fabricante y Concesionario de los artículos VIGOR, PEDRO CALLIS, Urgel, 28, interior - Fábrica de géneros de punto liso. Especialidad en géneros (con o sin costura) algodón Escocia, lana y seda. Camisetas y pantalones, caballero, señora y niños. Confección esmeradísima y lana inencogible.



LA COCINA DE GAS MODERNA
 Catalana de Gas y Electricidad, S. A. Adm. Pta. del Angel, 20 y 22 - Barcelona
LA MAS PRÁCTICA, LIMPIA Y ECONOMICA



MATERIALES DE CONSTRUCCIÓN

Cal Hidráulica, Azulejos, Cementos Portland, Uralita, Mosaicos, Tuberías de Gres, de Cemento y Barro, Fregaderas, Molduras, Estufas, Baldosas, Bañeras esmaltadas, Inodoros, Lavabos, Cisternas, Ladrillos, Tejas y Material refractario

“RUBEROID” La cubierta más económica y duradera

Joaquín Madrazo

DESPACHO :

MENDEZ NÚÑEZ, 11 Y BOULEVARD DE CALDERÓN DE LA BARCA
 (Frente a la estación de los Ferrocarriles de la Costa)

TELÉFONO NÚMERO 1365 :-: **SANTANDER**

Talleres de Luchana, S. A.

Grandes talleres de
FORJA, ESTAMPACIÓN Y MECANIZACIÓN
 de toda clase de piezas

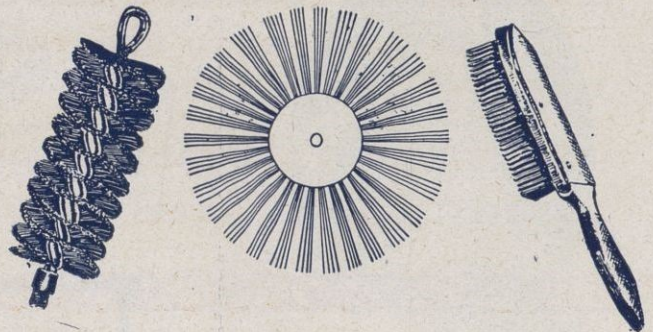
Especialidad en
TIRANTES PARA CAMBIOS DE VÍA

Especialidad en
LLAVES PARA LOCOMOTORAS

Herrajes para locomotoras y vagones

PÍDANSE DETALLES Y PRESUPUESTOS

Teléfono núm. 5181
BARACALDO - (Vizcaya)



CIRIACO ARACO

GRAN FÁBRICA DE CEPILLOS METÁLICOS DE ACERO Y LATÓN PARA INDUSTRIAS Y USOS DIVERSOS

Construcción de toda clase de CEPILLOS METÁLICOS, sobre indicaciones o dibujos especiales. La Casa más importante y económica en su ramo, Envío a todos los países. Pídanse detalles y precios

Barrio Abaro : Teléfono 6168

PORTUGALETB

BILBAO-VIZCAYA

VIUDA E HIJOS DE J. ARREGUI

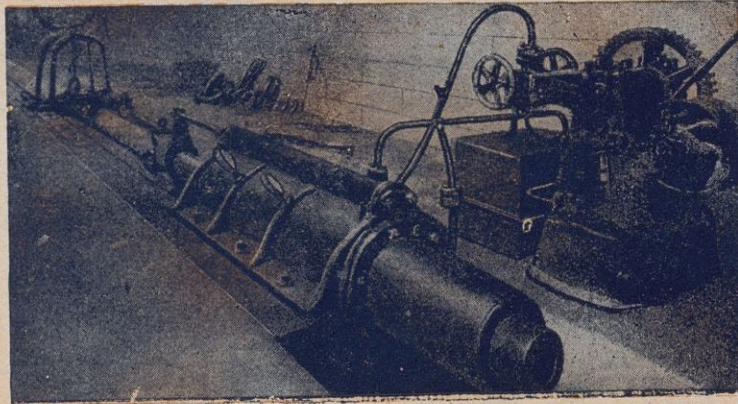
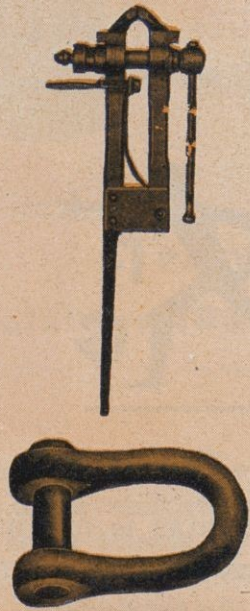
FÁBRICA DE CADENAS, TALLER DE FORJA Y MECÁNICA, ETC.

Cadenas corrientes, calibradas, galvanizadas para todos los usos : Cadenas de seguridad para ferrocarriles : Tornillos de banco : Herrajes para vapores

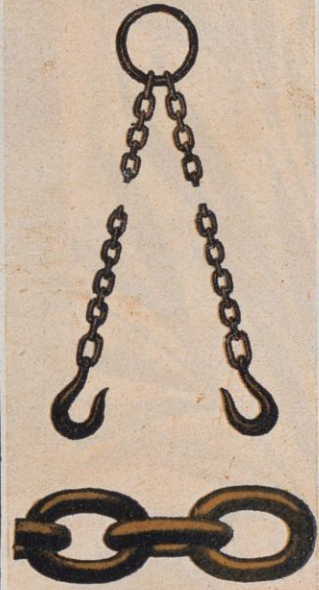
CALLE ESTACION, 6

DURANGO (Vizcaya)

TELEFONO NUM. 16

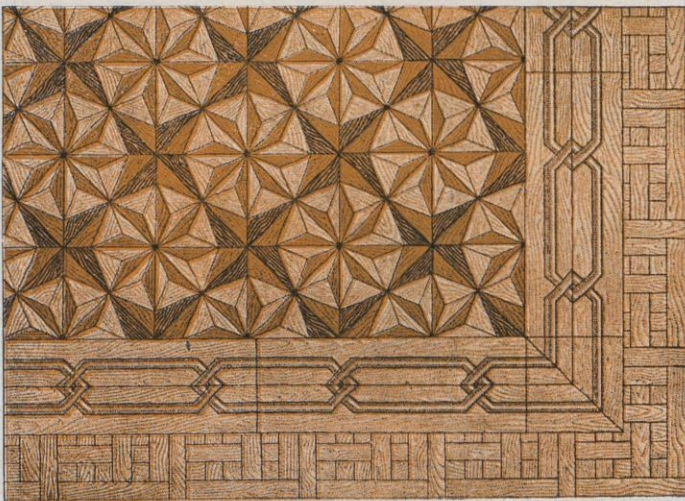


VISTA DE NUESTRO PROBADERO OFICIAL DE CADENAS
Autorizado por el Estado por R. D. de 19 de febrero de 1918
capaz para probar hasta 100 toneladas

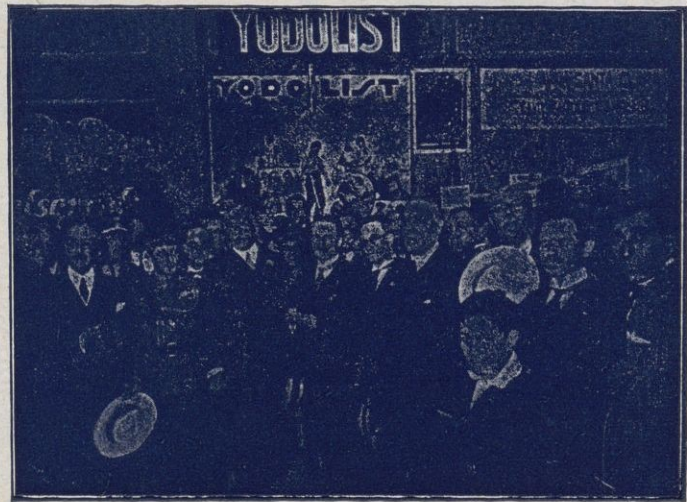


TALLERES MECÁNICOS DE CARPINTERÍA
CONSTRUCCIÓN Y DECORACIÓN
FÁBRICA DE PARQUETS

Juan B. Muixí



TALLERES Y DESPACHO
C. Cendra, 8 - BARCELONA - Teléf. 14505



YODOLIST

Es un seguro de vida, en vida, pues evita la infección que pueda derivarse de cualquier accidente. Premiado con medalla de oro en la Exposición de Barcelona

YODOLIST

se fabrica en varios modelos desde 3 pesetas en adelante. Adquirirlo hoy mismo, pues mañana podría ser tarde, en Garages, Farmacias, Bazares, Casas de Artículos de Sport, Perfumerías, etc., etc.

REFERENCIAS Y PEDIDOS
Aribau, 12, y Apartado de Correos 646 : BARCELONA

G. SENSAT, HIJOS

ACEITES DE OLIVA FINOS

BARCELONA



G. SENSAT
 Y
SUBLIME-SENSAT
 Marcas registradas
 Garantizados puros
 de oliva
 Fundada en 1878

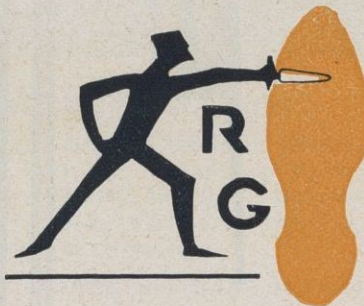
NUESTRO "SUBLIME"
 ES EL MAS EXQUISITO
 Y SABROSO DE LOS ACEITES DE OLIVA
COMO NINGUNO

GOZA DE FAMA MUN-
 DIAL INDISCUTIBLE

¿Le interesa a usted
 fabricar suelas de goma de
 los desperdicios de macizos
 y cámaras de los autos?
 Las máquinas de la marca

Roca y Guix

(Nombre registrado)



Marca registrada

representan lo más nuevo
 y sensacional en este ramo
 :: de maquinaria ::
 Pida usted oferta
 y demás detalles

Despacho: Torrijos, 42 bis
 Talleres: Ciudad Real, 41
 Teléfono 72162
BARCELONA



CASA FUNDADA EL AÑO 1831

MEDALLA DE ORO
 Y DIPLOMAS DE HONOR
 EN PARÍS, AÑOS 1890 Y 1927





PILA SECA

DE-IL

¡ LA MEJOR !

Gran CONSERVACION, Extraordinaria CAPACIDAD y Máxima DURACION

ES INSUSTITUIBLE EN TELÉFONOS, TIMBRES, ETC...

PARTICULAR DE ALLENDE, N.º 1

Teléfono 10342

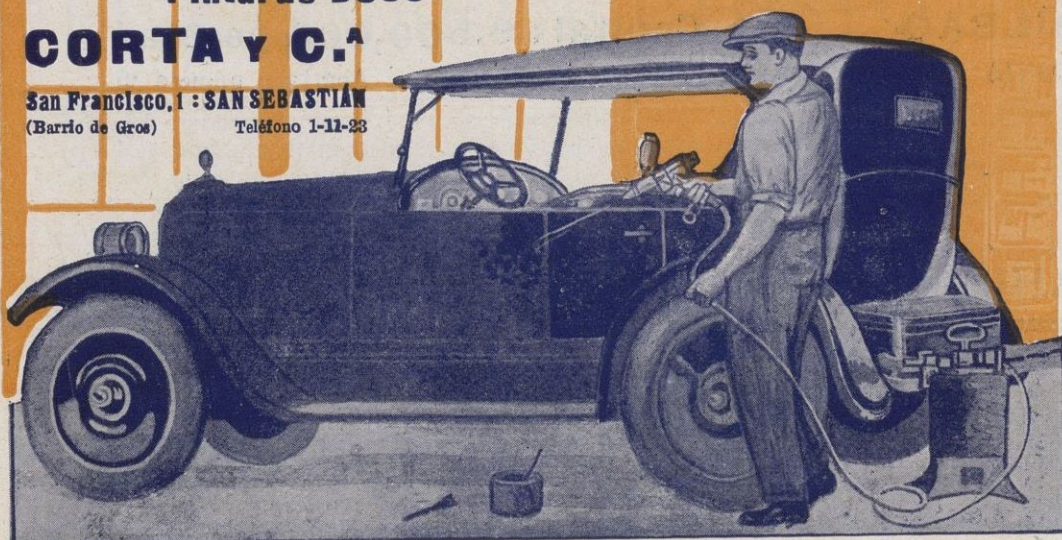
- - -

BEGOÑA (Bilbao)

Grandes Talleres Mecánicos
para construcción y reparación
de toda clase de Carruajes
y Carrocería Automóvil
Pinturas DUCO

CORTA Y C.ª

San Francisco, 1 : SAN SEBASTIÁN
(Barrio de Gros) Teléfono 1-11-23



FÁBRICA DE MUEBLES, SILLAS
DE MADERA CURVADA
Y MESITAS DE NOCHE

Vda. de M. Mocholí

Casa especializada en artículos
para la exportación

Pídanse detalles y presupuestos

FUENTE DE SAN LUIS : Teléf. 11134

VALENCIA



Hijo de Jorge Graells Llansana

Casa fundada en 1885

Fábrica especial para la elaboración de pelo de conejo y liebre
del país y extranjero para la industria de sombreros de fieltro
LA MAYOR PRODUCCIÓN ESPAÑOLA

BARCELONA : Casanova, 161 a 165 y París, 140 a 144

Despacho : Casanova, núm. 161 :-: Teléfono núm. 70414

Dirección telegráfica : "GRAELLSPELO"





Compañía Anónima "BASCONIA"

Fabricación de acero Siemens - Martín : Tochos, palanquillas, llantón, hierros comerciales y fermachine : Chapa negra pulida y preparada en calidad dulce y extradulce : Chapa comercial dulce en tamaños corrientes y especiales : Especialidad en chapa gruesa para construcciones navales, bajo la inspección del Lloyd's Register y Bureau-Veritas : Chapa aplomada y galvanizada : Fabricación de hoja de lata, cubos y baños galvanizados, palas de acero, remaches, sulfatos de hierro : Grandes talleres de construcciones metálicas : Montaje de puentes, armaduras, postes y toda clase de construcciones en cualquiera dimensión y peso

Domificio social : **BILBAO**

Capital : **9.500,000 pesetas**

Telegramas y telefonemas : **BASCONIA** :- Teléfonos : 98 Fábrica, 267 Bilbao :- Apartado número 30

ESTABANELL Y PAHISA

S. en C.

Apartado de Correos n.º 291
Despacho : Ausias March, 46
BARCELONA

CUENTA CORRIENTE : Banco de España, Banco Hispano Americano, Banco Español del Río de la Plata



FÁBRICA DE BÁNOVAS,
PIQUÉ Y CROCHET
CUTIÉS, ADAMASCADOS Y
OTROS TEJIDOS MECANICOS EN CENTELLAS

FÁBRICA DE TEJIDOS
DE LINO Y ALGODÓN, CUTIÉS
Y DAMASCOS

BADALONA

MITJANS, S. A.



Teléfono 17085

76 Badalona

Ronda de San Pedro, núm. 56

BARCELONA