

# MERCURIO



## REVISTA COMERCIAL IBERO AMERICANA



Num. 337 AÑO XIX BARCELONA

----- 17 de julio de 1919 -----

FUNDADOR ~ D. JOSÉ PUIGDOLLER ~ MACIÀ ~  
DIRECTOR ~ D. FEDERICO RAHOLA ~  
DIRECCION ARTISTICA ~ D. PEDRO C. ABARCA ~  
OFICINAS: BARCELONA: Rambla Flores, 1. MADRID: Hermosilla, 12.

### SUBSCRIPCIÓN

ESPAÑA  
UN AÑO 30 PESETAS  
EXTRANJERO  
UN AÑO 40 PESETAS

SE PUBLICA SEMANAL-  
MENTE, ALTERNANDO  
LA EDICIÓN ILUSTRADA  
CON LA COMERCIAL Y  
:: DE TRANSPORTES ::

SUMARIO: El comercio de Cuba en 1917 y sus relaciones con España, por Federico  
----- Rahola. — La Exposición de Bellas Artes, por J. M. Jordá. — Actualidades -----

## EL COMERCIO DE CUBA EN 1917 Y SUS RELACIONES CON ESPAÑA



El valor del comercio total de Cuba en proporción al número de sus habitantes alcanza un porcentaje que no llega a superar ninguna otra nación.

La importación en el año 1917 fué de 272 millones de pesos, y la exportación de 366 millones, en junto 639.418,565 pesos. En relación a la población de la República,

que asciende a 2.650,900 habitantes, según la última estadística, corresponde a cada habitante un comercio de 241 pesos, o sean 1,205 pesos por familia.

La Sección de Estadística del Comercio Exterior, publicada por la Secretaría de Hacienda, relativa al año 1917, que es la que nos proporciona los datos para este estudio, arroja una producción de 134 pesos por habitante y un consumo de 96 pesos. Asombra la República de Cuba no sólo por su producción sino por su gran consumo, que la convierte en uno de los mercados más atractivos de América.

Para formar concepto de la cuantía de este tráfico lo pondremos en parangón con el de España, en el mismo año 1917.

En la Península, la importación en dicho período ofrece un valor de 1,326 millones de pesetas y la exportación el de 1,324 millones, o sea un total de 2,640 millones de pesetas, equivalentes a 528 millones de pesos, es decir, una cifra inferior al comercio total de Cuba en 111 millones de pesos. Por habitante representa este comercio en España la cantidad de 26 pesos, 215 pesos menos que lo que resulta por habitante en la República cubana.

La guerra ha influido abiertamente en el crecimiento del comercio exterior de Cuba. Fijándonos en la importación, son de notar el aumento en la entrada de productos alimenticios, y en la de tejidos de algodón.

En 1899, el año siguiente a la independencia, el valor de las substancias alimenticias importadas fué de 24 millones de pesos.

En 1913, el año anterior a la guerra, alcanza la cifra de 50 millones, y en 1917 la de 91 millones.

La importación de tejidos de algodón presenta la progresión siguiente :

1899.....	10 millones
1913.....	19 »
1917.....	32 »

Analizando la exportación, aparece con aumento el azúcar y el tabaco.

Exportación de azúcar crudo en 1899 .....	18 millones
» » » » » 1913 .....	115 »
» » » » » 1917 .....	293 »
Exportación de tabacos en 1899.....	8 millones
» » » » » 1913.....	14 »
» » » » » 1917.....	17 »

Los ingresos de las Aduanas de Cuba representan un considerable rendimiento para el Tesoro :

En 1913, antes de la guerra, produjeron 29 millones de pesos. En 1917 su rendimiento ha sido de 37 millones de pesos.

La recaudación obtenida en España por la renta de Aduanas en 1917 importó 136 millones de pesetas, equivalentes a 27 millones de pesos.



Las relaciones mercantiles entre España y Cuba han sido bastante fructuosas durante este período.

De los 272 millones de pesos, valor de la importación en 1917, fueron transportados en buques españoles 18 millones, y de los 366 millones a que llega la exportación, la bandera española benefició 21 millones.

De los 5,839 buques entrados con un tonelaje neto de toneladas 7.647,910, 222 con un tonelaje de 514,448 enarbolaban la bandera española, y de los 5,807 buques salidos, con tonelaje neto de 7.629,692 toneladas, ostentaban nuestro pabellón 221 buques con 517,763 toneladas. Solamente nos llevaron ventaja los Estados Unidos, Inglaterra y Noruega.

El comercio con España en 1917 arroja las siguientes cifras

Importado de España .....	15.651,998 pesos
Exportado a España .....	13.546,199 »
	29.198,197 »

En muchos años de nuestra dominación el comercio hispano-cubano no consiguió estas cifras, que tienen, además, la ventaja de un equilibrio aproximado contrastando con el saldo favorable que ofrecía constantemente nuestra importación en Cuba, comparada con su exportación a España. Esto es un síntoma de mayor solidez en nuestras relaciones mercantiles, pues así se aproxima a una verdadera permuta.

En nuestra exportación a Cuba ocupan el primer lugar los siguientes artículos :

Aceites y bebidas .....	4.979,303 pesos
Algodón y sus manufacturas .....	3.444,406 »
Otras manufacturas .....	1.228,150 »
Vegetales y legumbres .....	4.173,657 »

Así como en vinos por ahora no es temible la competencia de los Estados Unidos, que sólo importa partidas insignificantes, en cambio alarma la concurrencia que se inicia con nuestros aceites, no por los envíos de aceite de oliva, que no tiene importancia, sino por los de semilla de algodón que en 1917 representa ya un valor de 1.302,548 pesos.

En manufacturas de algodón han conseguido los Estados Unidos un predominio que es de creer que irá cada vez en aumento, por las ventajas arancelarias que disfrutan y por el creciente desarrollo de su industria textil algodona.

El total que absorbió Cuba de manufacturas de algodón en 1917 suman 21.972,491 pesos, correspondiendo a los Estados Unidos 12.216,294 pesos y al Reino Unido 4.496,252 pesos.

No hay que olvidar que los Estados Unidos compraron a Cuba azúcar por valor de 208 millones de pesos, siendo Inglaterra compradora del propio producto por 69 millones, transportado casi todo en buques británicos. Se explica por ello que Cuba sea a su vez cliente obligado de sus grandes clientes. Por ejemplo, de los 32 millones de pesos que valieron los cereales que compró Cuba en 1917, nada menos que unos 22 millones beneficiaron a los Estados Unidos. Es considerable también la cantidad de legumbres y de frutas en conserva, hierro y acero, maquinaria, productos químicos, etc., etc., proveniente de los Estados Unidos que adquiere Cuba. Además, los norteamericanos tienen a su favor la casi totalidad de los

artículos que entran libres de derecho, que en 1917 sumaron 16.696,051 pesos. A pesar de todo, los Estados Unidos tuvieron que enviar a Cuba para colmar su saldo desfavorable en 1917, la cantidad de 16.478,040 pesos en moneda.

De esta suma Cuba vióse obligada a destinar 8.156,156 pesos en moneda a España para saldar la diferencia de su balanza mercantil.

Siendo, como es, el saldo desfavorable de Inglaterra de más de 58 millones de pesos en 1917, llama la atención que no haya habido envío alguno de moneda; pero sabiendo que Inglaterra es la dispensadora de fletes, banca y seguros, se comprende que por este medio habrá satisfecho en gran parte la deuda contraída con Cuba.

Respecto a España, más importancia que el comercio de mercaderías tiene, para la intimidad de relaciones hispano-cubanas, la corriente de emigración que ha seguido afluyendo a Cuba desde la Península, sin que la haya interrumpido la guerra. Esta penetración de nuestra sangre en la población de la República mantiene nuestro espíritu y asegura la persistencia de la raza.

El total de inmigrantes que entraron en Cuba durante el año 1917 asciende a 57,097 individuos, de los cuales 34,795 eran españoles. El capital exhibido por estos emigrantes peninsulares, con arreglo a la ley cubana, fué de 572,895 pesos. De estos españoles habían estado ya antes en Cuba 6,663, que podemos considerar como emigración golondrina.

El resto de la inmigración está constituida principalmente por haitianos y jamaíquinos, siendo escasos los europeos que figuran en el contingente.

Nuestra inmigración no puede ser más apta y útil para la Gran Antilla; 30,841 son individuos de más de 14 años y menos de 45, apareciendo entre ellos 16,366 jornaleros y 11,859 labradores.

Aparte de los emigrantes, tienen marcada significación la cantidad de pasajeros españoles que llegaron y salieron de la Isla, revelación de las poderosas corrientes sociales y mercantiles que ligan todavía la Península a la floreciente República, un tiempo provincia española.

El número total de pasajeros llegados en 1917 fué de 108,947 y el de salidos 71,198. Los españoles comprendidos entre ellos son 39,499 a la llegada y 18,733 a la salida, es decir, que más de 20,000 quedaron en Cuba. En cambio de los 41,985 pasajeros norteamericanos que llegaron salieron el mismo año 41,257, resultando por lo mismo simples viajeros que no favorecieron la población de Cuba.

Los datos aducidos comprueban que los vínculos entre España y Cuba no se han relajado, pudiéndose afirmar que entrañan mayor fortaleza moral que en los tiempos que ejercíamos allí nuestra soberanía. Esto no quiere decir que no estén amenazados de graves peligros, por lo cual interesa grandemente que nuestros Gobiernos, sobradamente distraídos, presten continua atención a todo lo que con ello se relaciona, favoreciendo el impulso natural que dimana de nuestros emigrantes, de los comerciantes españoles de Cuba y de las simpatías que todavía allí se mantienen a favor nuestro.

**Federico Rahola**







MARIANO FORTUNY : Batalla de Wad Ras

## LA EXPOSICIÓN DE BELLAS ARTES

LA Exposición de Bellas Artes que acaba de celebrarse en nuestra ciudad ha patentizado nuevamente los valores de idealidad, el progreso y la ponderación que se advierte en nuestros artistas, así como las inquietudes, los afanes y las rebuscas de nuevas modalidades y de nuevos principios estéticos, en muchos de ellos altamente interesantes.

Además, y ello constituye la nota más interesante y trascendental del certamen, ha servido para reivindicar la gloria de uno de los más grandes artistas españoles del siglo XIX, Mariano Fortuny, injustamente olvidado y que bien merece el homenaje que se trata de otorgarle.

Mariano Fortuny es quizá el más positivo de los valores pictóricos de la pasada generación. De toda la pintura, no ya catalana, sino española de la segunda mitad del siglo XIX no nos queda más que la obra del gran pintor reusense y quizá la de Benito Mercader.

La pintura española de aquella época se distingue por su teatralidad, por sus efectismos, por el que podríamos llamar su carácter literario. Las obras que más celebradas fueron, lograron interesar por su argumento más que por su técnica. Era la época del cuadro de historia,

pero de historia retrospectiva, *La rendición de Granada*, *Los comuneros de Castilla*, *La campana de Huesca*, etc., etc., grandes cartelones sin asomo de realidad viviente, sin carácter; a propósito para las reproducciones o para ilustrar compendios de historia para los muchachos de las escuelas. La tradición de Velázquez y la tradición de Goya se había perdido por completo. La pintura era un *trompe l'œil*, como los dramas históricos de Echegaray.

Mariano Fortuny aparece en el oasis de nuestra pintura como una gran fuerza, como un revolucionario y un continuador de la noble escuela española. Han pasado cuarenta años teniendo olvidado y hasta sonriendo un poco despectivamente cuando oíamos elogiarle. Y es que apenas conocía el gran público a Fortuny, cuya portentosa habilidad y cuya extensiva facilidad prodigadas en sus obras más comerciales obscurían sus prodigiosas y demás cualidades de maestro del dibujo, de asombroso colorista, de precursor de esas estupendas realizaciones de luminismo en que han sido maestros los impresionistas. En la sala dedicada a Fortuny figura una de sus obras definitivas en la que se compendian sus cualidades todas: *La batalla*

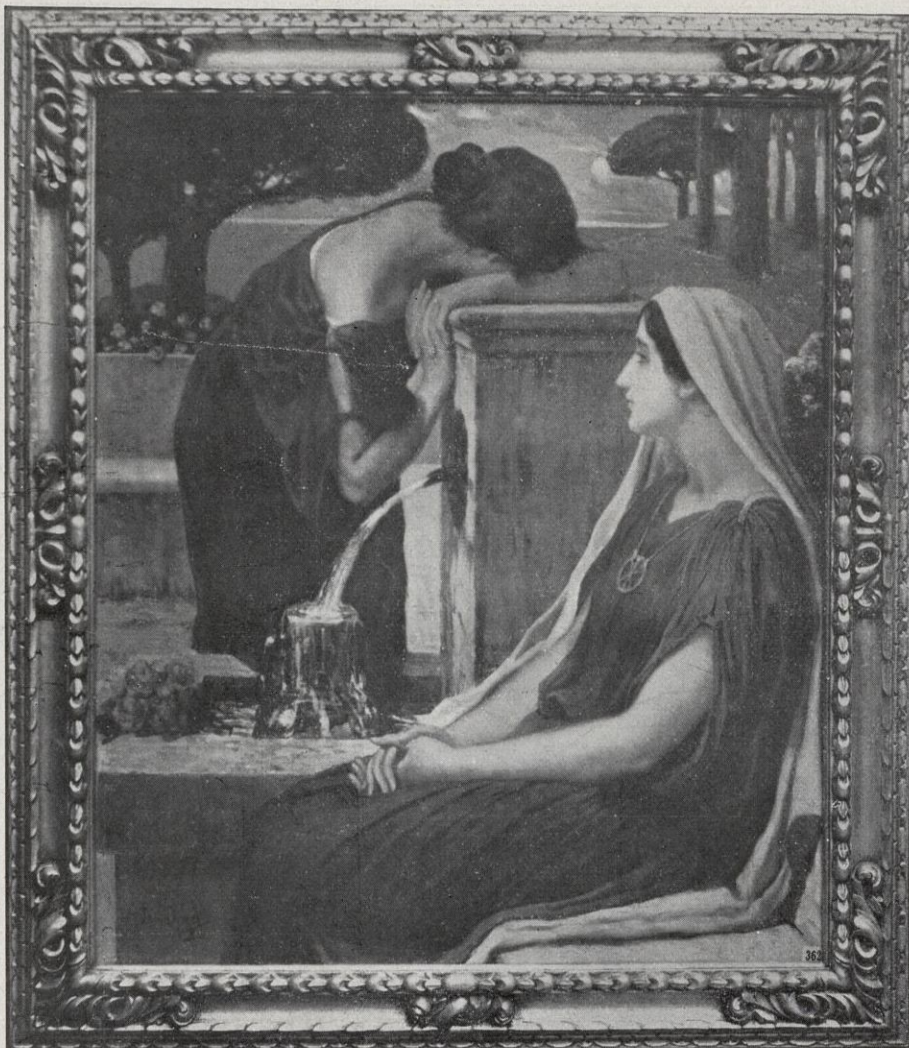


MARIANO FORTUNY : La odalisca



de Tetuán. Es una verdadera lástima que no se hayan podido reunir en la misma sala más que media docena de cuadros del famoso artista y no ciertamente de lo mejor ni de lo más indiscutible. Señalemos el retrato del escultor Roselló, por Fortuny, vigoroso y pintado a la manera vclazqueña, la acuarela *Il Duchino* y dos apuntes más.

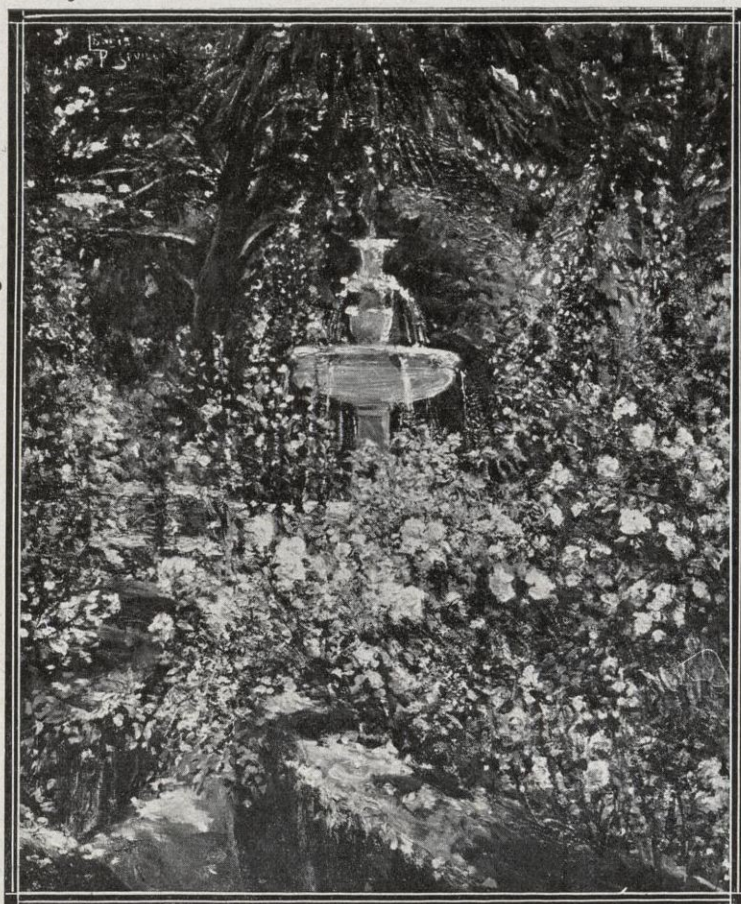
Este homenaje rendido a la obra de Mariano Fortuny en la Exposición actual, tiene además una singular trascendencia en estos momentos en que se trata de perpetuar en un monumento público la gloria del gran artista. Es una deuda que tiene Barcelona con Fortuny, una deuda de la pasada generación que hemos de pagar la generación presente, un olvido que tenemos el deber de subsanar. A Mariano Fortuny no se otorgó, por parte nuestra, la protección debida a



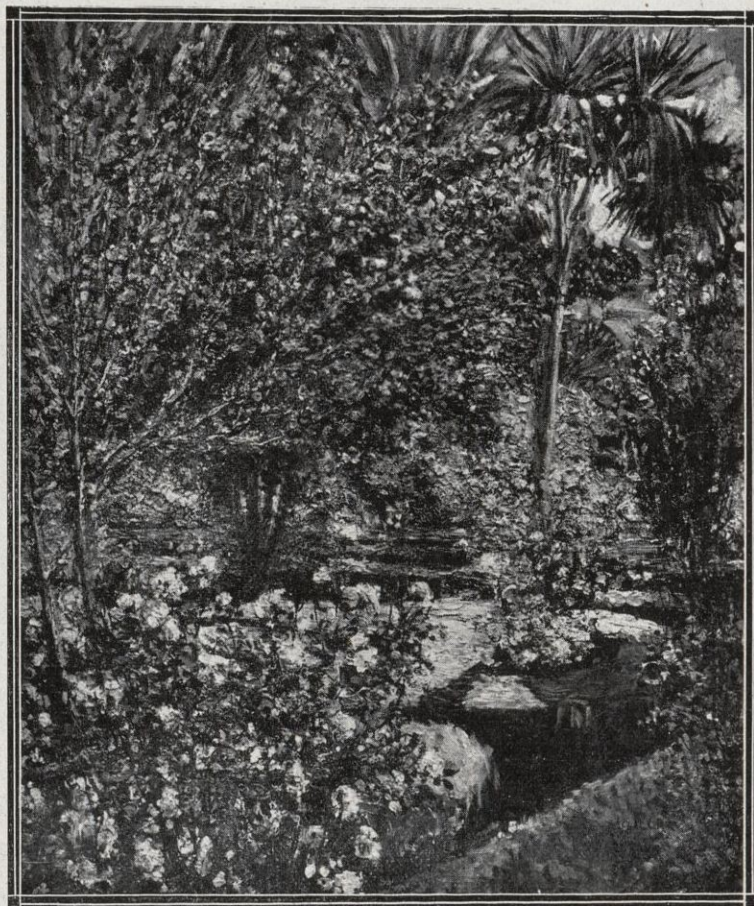
JUAN LLIMONA : Conversión

sus merecimientos. Así ocurre que no se encuentran en nuestra ciudad, ni en las entidades oficiales, ni en las casas particulares, obras del glorioso maestro.

Los cuadros de Fortuny los adquirían los Goupil o los *amateurs* extranjeros. Los barceloneses se contentaban con las oleografías de sus más famosas producciones. Y eso hay que rectificarlo. El monumento a Fortuny ha de ser una realidad cuanto antes. Ha de exigirse como una reparación y como un acto, aunque tardío, de estricta justicia. La Comisión organizadora del mismo, en la que figuran tan ilustres personalidades, ha de tener el apoyo más entusiástico de todos los amantes de nuestro arte. Pero al mismo tiempo, sería también obra de reparación y de positiva educación artística popular, que en nuestro Museo se constituyese una sala



P. CASAS ABARCA : Sevilla



P. CASAS ABARCA : Sevilla



dedicada a Mariano Fortuny, adquiriendo obras que están en venta fuera de Barcelona y que servirían de estudio a los artistas venideros.

Precisamente nuestro Museo, espléndidamente dotado de obras pictóricas de los primitivos artistas catalanes y aragoneses de los siglos XIV, XV y XVI, está casi huérfano de pinturas del siglo pasado, y Fortuny es indiscutible que inaugura la época moderna de la historia de la pintura catalana.

En las demás salas del Palacio de Bellas Artes se han agrupado los artistas por sociedades o agrupaciones. La Agrupación Artística Literaria, el Círculo de San Lluch, Les Arts i els Artistes y el Círculo Artístico, representativas todas ellas de las diversas tendencias de nuestro pequeño mundo artístico.

La Artística Literaria presenta un magnífico conjunto. Caben en esa asociación todas las tendencias, con exclusión del ultramodernismo futurista o del laberíntico cubismo. Preside la representación de La Artística Literaria Carlos Vázquez, con tres obras características del ilustre pintor, de asunto genuinamente español.

El maestro Borrás Abella, con su pintura de tradición valenciana; Ricardo Urgell, con sus interiores luminosos; Agapito Casas y Pedro Casas Abarca, brillantes y suntuosos; Puig Perucho, Oliver, Isern, Xiró y García Escarrá.

En sala aparte, correspondiente también a La Artística Literaria, llama poderosamente la atención el gran tríptico de Galofre



MARTÍ GARCÉS: Interior



F. XIRÓ: Corazón y alas

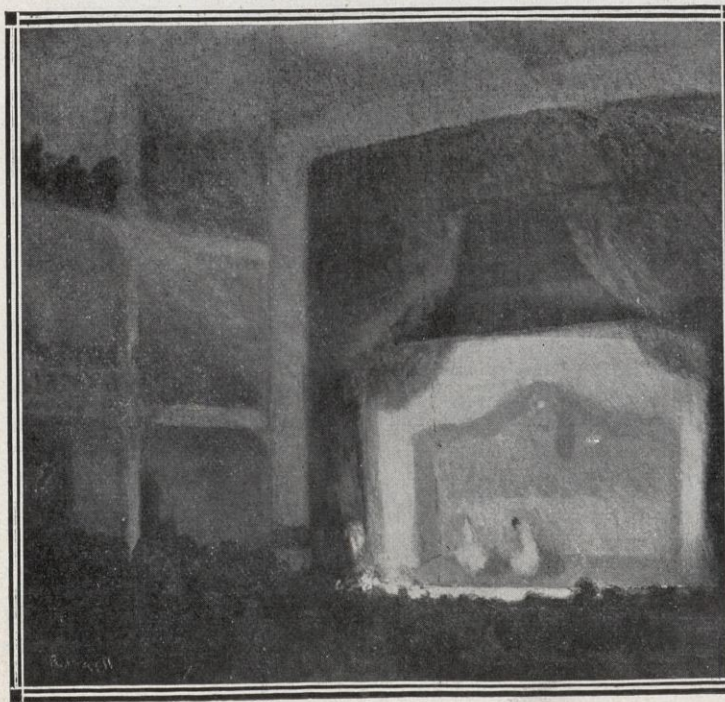
Oller *La paz universal*. Es una obra de pintor y de pensador de carácter literario, especie de alegoría del socialismo cristiano, plagada de dificultades, de las que ha sabido salir airoso, el renombrado artista de escultura Cardona y el debutante J. Artigas con un buen retrato.

*Les Arts i els Artistes* es la agrupación representante del modernismo pictórico ya sancionado que va desde Pablo Picasso a Suñer.

Pablo Picasso, que ha alcanzado en París la ejecutoria de gran maestro a pesar de sus pinitos cubistas de vez en cuando, presenta en la actual Exposición cuatro obras dignas de todo encomio. Una de ellas *Arlequín*, que regala al Museo Municipal, es una obra maestra acusadora de su originalísima personalidad. No menos interesantes, por su espiritualidad y por su delicadeza de dibujo y de técnica, son sus retratos de mujer.

Junto a Picasso nos encanta, por su calidad, el gran cuadro de Ricardo Canals, obra ponderada y de una armonía de color maravillosa. Merecen ser citados además: Colom, por sus plafones decorativos; Ivo Pascual, por sus espléndidos paisajes olotinos; Humbert y Vayreda. Llamen asimismo la atención las esculturas de Enrique Casanovas y de M. Hugué.

El Círculo de Sant Lluch se nos muestra en la Exposición como el acogedor de las más revolucionarias tendencias. Los futuristas y los cubistas llenan las salas dando en conjunto un aspecto de juventud un poco



RICARDO URGELL: Teatro



PLA RUBIO: Temporal de lluvias





GALOPPE OLLER : El Cristo moderno

desconcertante y arbitrario. Entre los artistas ya consagrados del Círculo de Sant Lluç hay que señalar, por su sinceridad y nobleza, las obras de Juan Llimona. Merecen también ser citados los cuadros de Raurich y una obra un poco tétrica y perturbadora de Alejo Clapés, el viejo maestro tan alejado de las Exposiciones.

El Círculo Artístico llena siete u ocho salas de la Exposición.

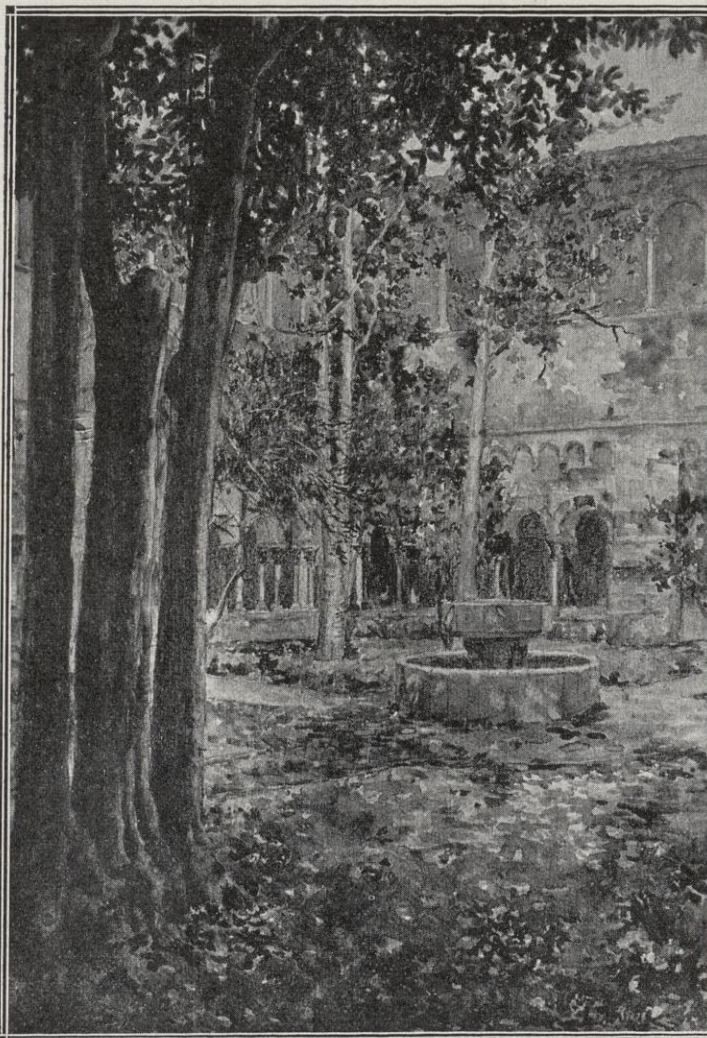
En una de ellas figuran los invitados de fuera de casa, nombres tan prestigiosos como Alcalá Galiano, Moreno Carbonero, Domingo, Pla y Rubio, y Benedito.

Entre los pintores catalanes descuella en primer término Joaquín Mir, como siempre soberbio de color, espléndido y personalísimo de visión.

Junto a Mir nos encanta Luis Masriera en un cuadro de composición.

Rafael Padilla, Cardoner, Ferrer Comas, Francisco Llorens, Mercader, Llop, Pinazo y Carbó, todos muy interesantes y personales.

Hay que citar, además, al acuarelista José Drudis, delicado y original; a Santiago Ferrer, que expone algunos aguafuertes de mucha calidad



JOSÉ DRUDIS BIADA : Claustros de San Cugat

y de gran carácter, y al escultor Durán, que expone una figurita de mujer acusadora de su personalidad y ejecutada cariñosamente.

También hay algunas instalaciones, pocas por desgracia, de aplicaciones del arte a la industria. Así Enrique Bassas y Enrique Sánchez exhiben joyas de metales preciosos combinados con marfil y nácar; Jaime Mercadé diversas joyas, un colgante José Pellicer, una copa con esmaltes José Marqués, etc. Trabajan el hierro: Miguel Paredes, Gerardo Alegre y Enrique Muñoz.

Referente a las Artes Gráficas, Víctor Oliva presenta dibujos para papel, y Joaquín Navas un proyecto de encuadración.

En resumen, la Exposición actual tiene un extraordinario interés, porque es manifestación de la intensidad de vida artista de Barcelona, en la que se agitan las más encontradas tendencias y las más variadas modalidades sinceramente expresadas. Podemos sentirnos orgullosos de ello y tenemos derecho a que, al otorgárenos el elogio de pueblo industrial, se nos otorgue asimismo el de pueblo cultivador entusiasta de las Bellas Artes.

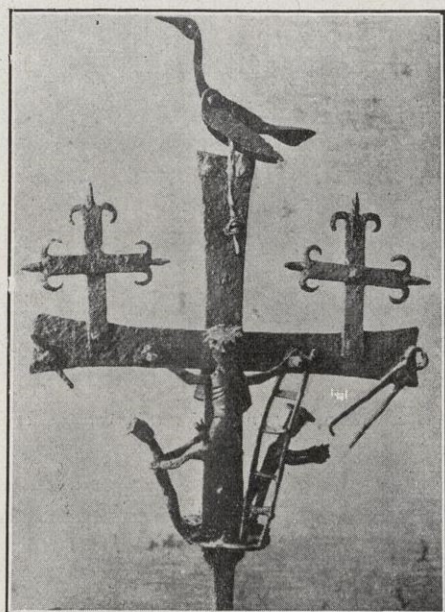
J. M. Jordá



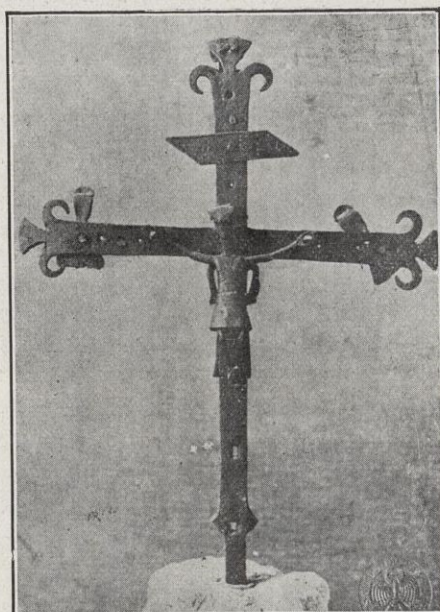


Friso de reja polierromada, siglo xvi

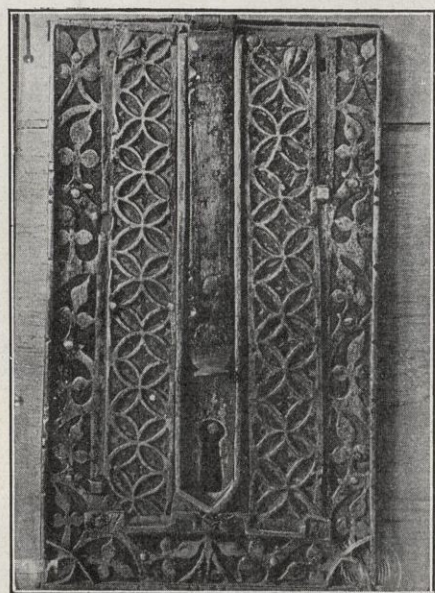
(Colección LÁZARO)



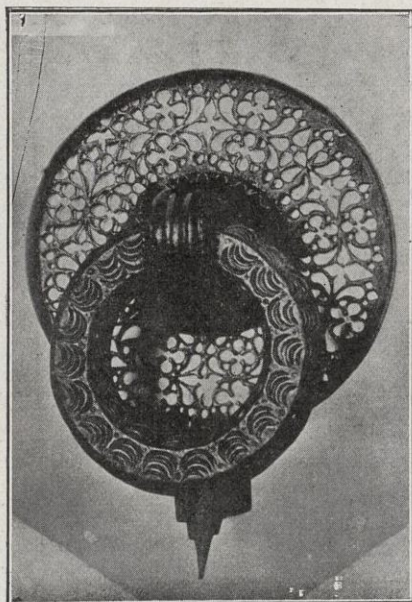
Cruz románica del siglo xiv (Colección RUSIÑOL)



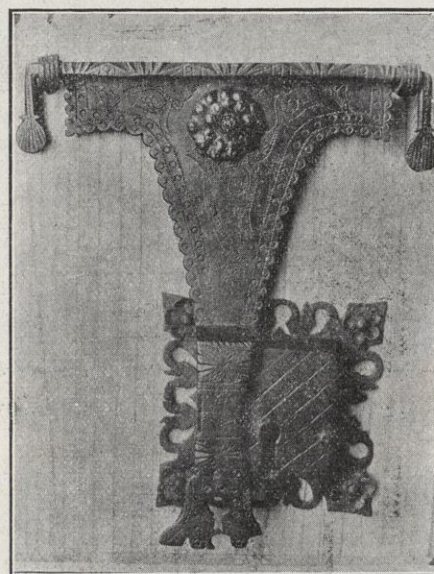
Cruz románica del siglo xiv (Colección RUSIÑOL)



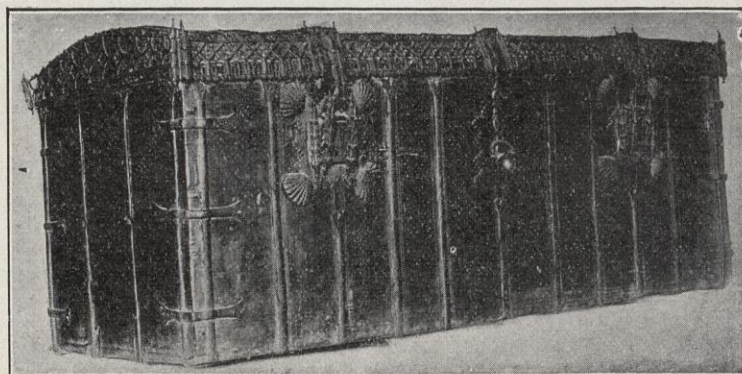
Cerradura del siglo xv (Colección RUSIÑOL)



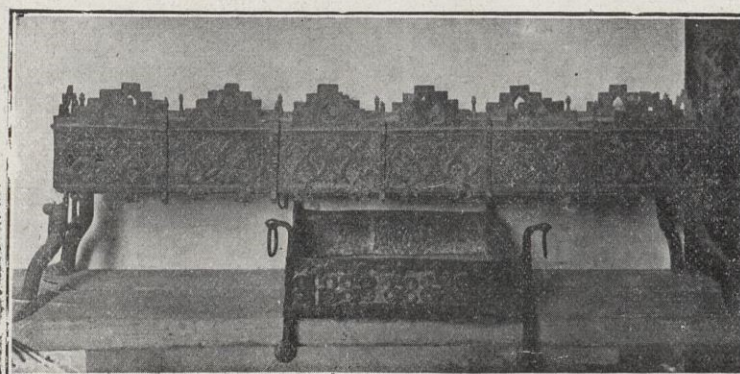
Aldabón de anillo, siglo xvi (Museo de Barcelona)



Cerradura del siglo xvii (Colección GUERRERO)



Arcón de piel con aplicaciones metálicas (Museo de Barcelona)

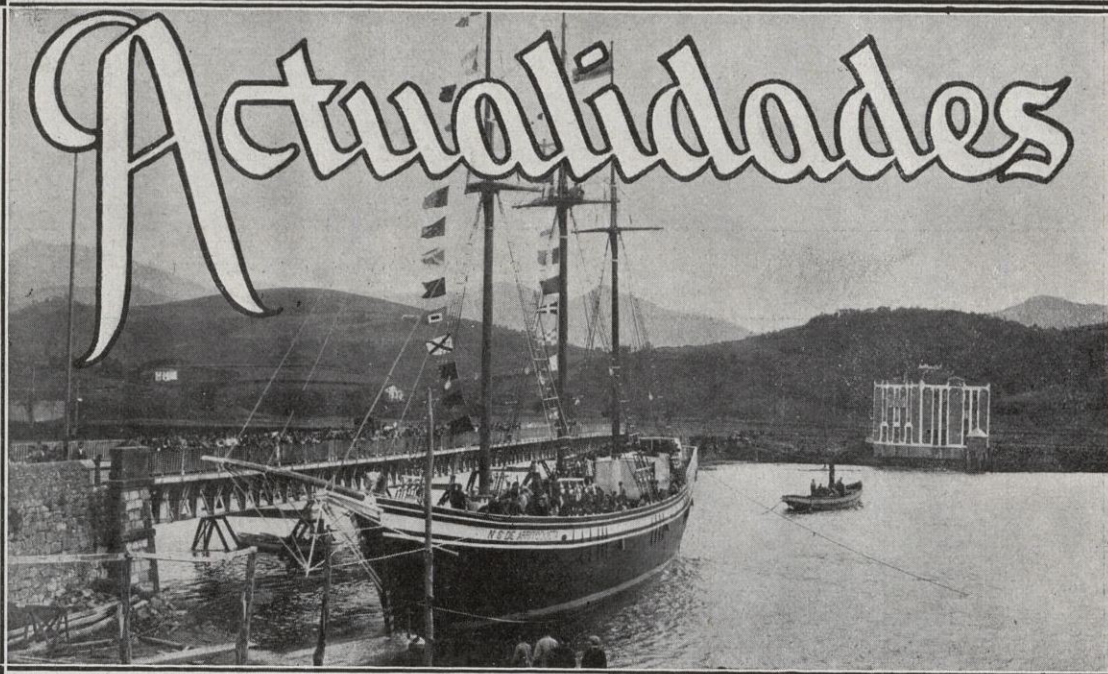


Hachero del siglo xv y brasero del xiv (Colección RUSIÑOL)

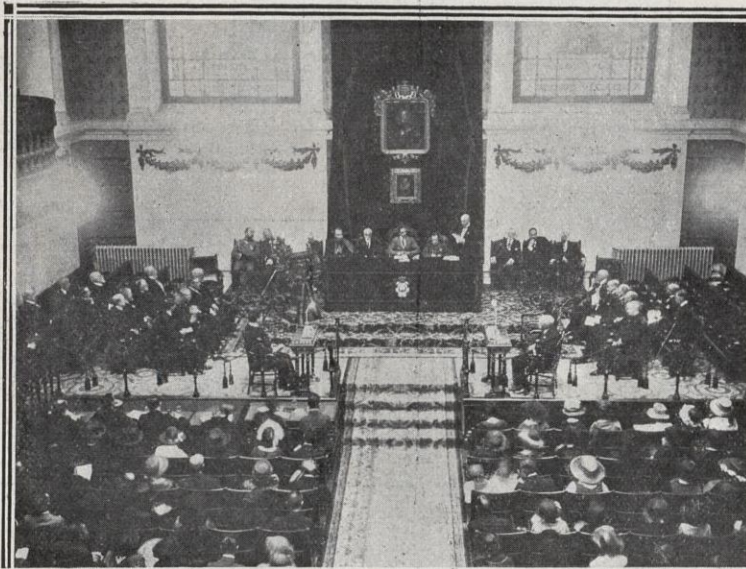




DON MARIO GARCÍA KOHLY  
Ministro plenipotenciario de Cuba  
en España

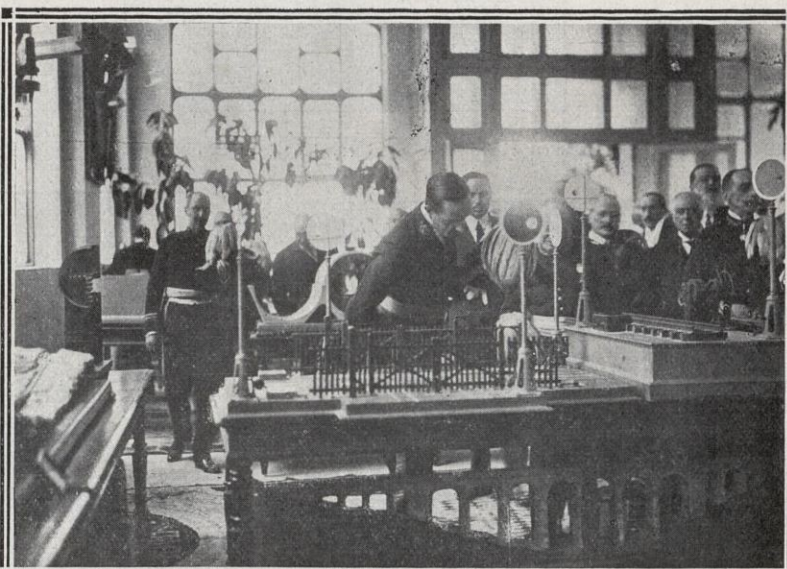


ZUMÁRRAGA : Botadura del velero *Nuestra Señora de Arritegui*



Sesión-homenaje al polígrafo Quadrado, presidida por el Rey

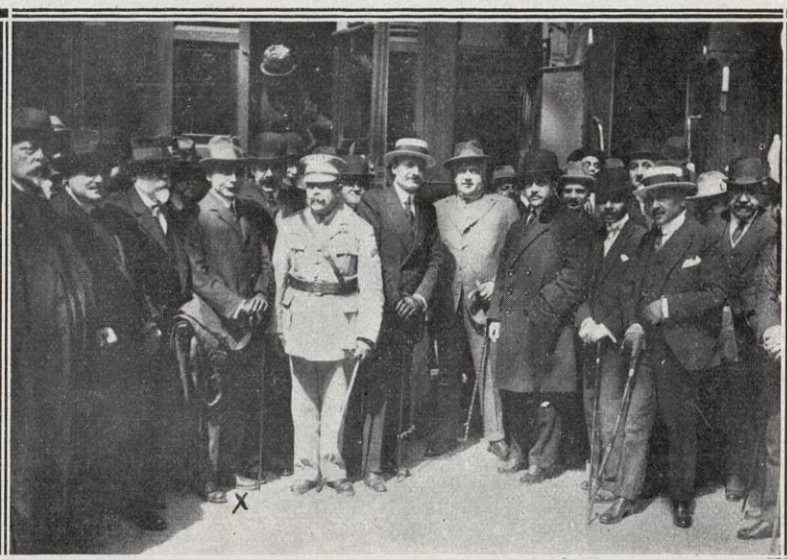
MADRID



Su Majestad el Rey visitando la Escuela de Ingenieros de Caminos



MADRID : Banquete de la Federación de Productores



LISBOA : El nuevo Ministro de Portugal en España





Aspecto del Senado



La carroza real

GRAN número de actos se han celebrado últimamente en nuestra patria, que merecen especial mención y que ocuparían totalmente este número y otro más si de ellos quisiéramos dar cuenta sólo ligeramente detallada. Uno de ellos, principalísimo, fué la recepción, en la Real Academia de

— Con la solemnidad de costumbre se inauguraron las Cortes. Este año hubo la novedad de que el acto tuvo lugar en el Palacio del Senado en vez de el del Congreso, donde correspondía efectuarlo.

— El señor Ossorio y Gallardo, ministro de Fomento, estuvo



SALAMANCA : Fiesta de vulgarización agraria



MADRID : Exposición de cerámica

la Historia, del señor García Kohly, Ministro plenipotenciario de Cuba en España, distinción bien merecida, ya que se trata de un tan hábil diplomático como sagaz investigador.

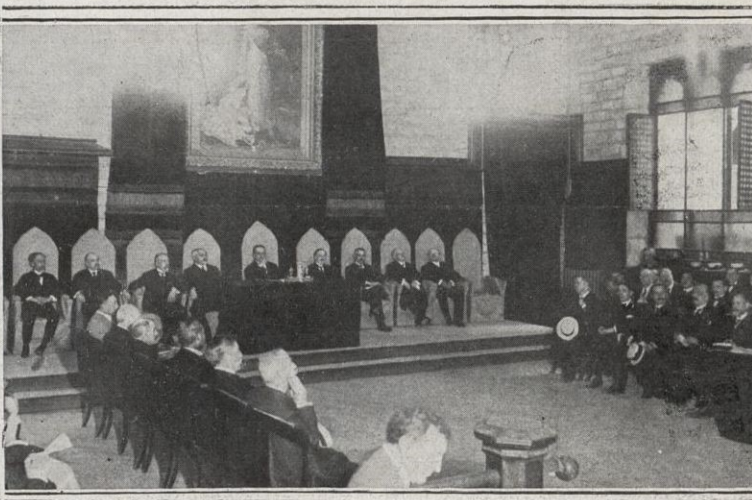
— La marina mercante de construcción nacional sigue aumentando cada día,

visitando las obras del Pantano de Guadalcaén. Se trata de una obra de positiva importancia, que beneficiará en gran manera toda la comarca de Jerez. El ministro quedó muy satisfecho del estado de los trabajos.

— Llegó a la Corte el nuevo ministro de Portugal doctor



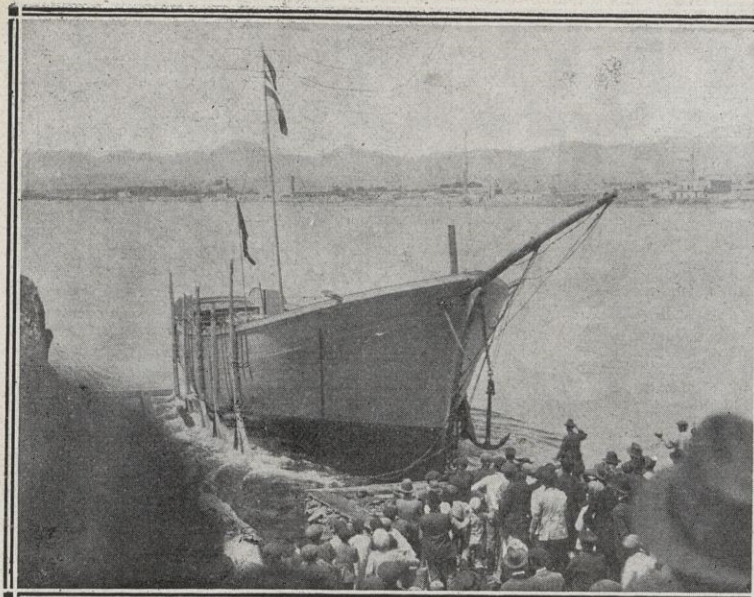
Inauguración de la Exposición de juguetes



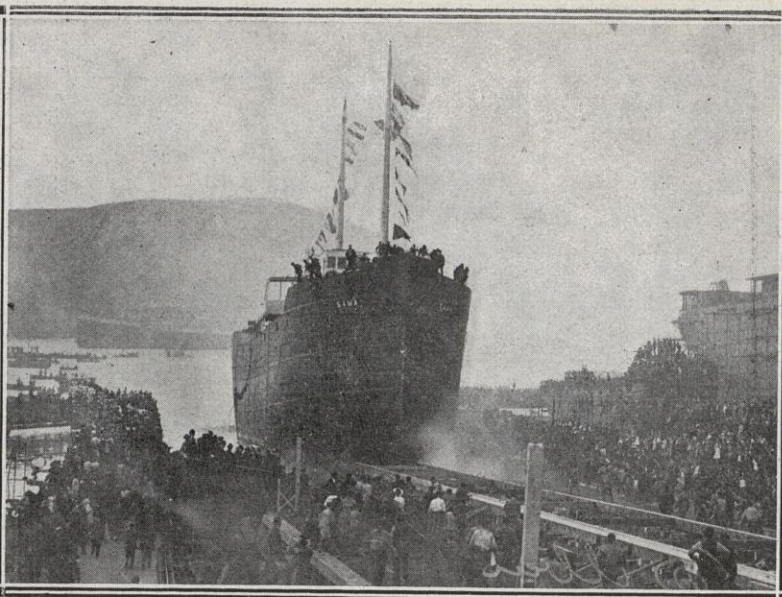
BARCELONA

Congreso de turismo





AGUILAS : Botadura del *Juanito Bonmati*

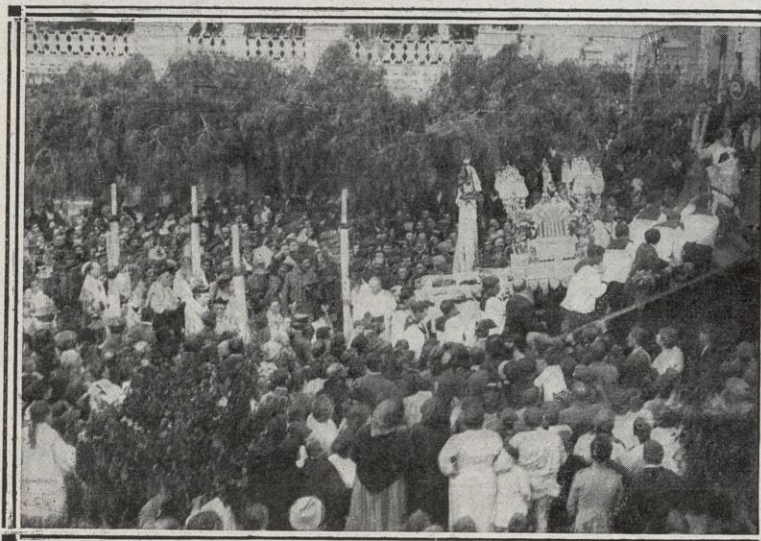


BILBAO : Botadura del vapor *Samá*

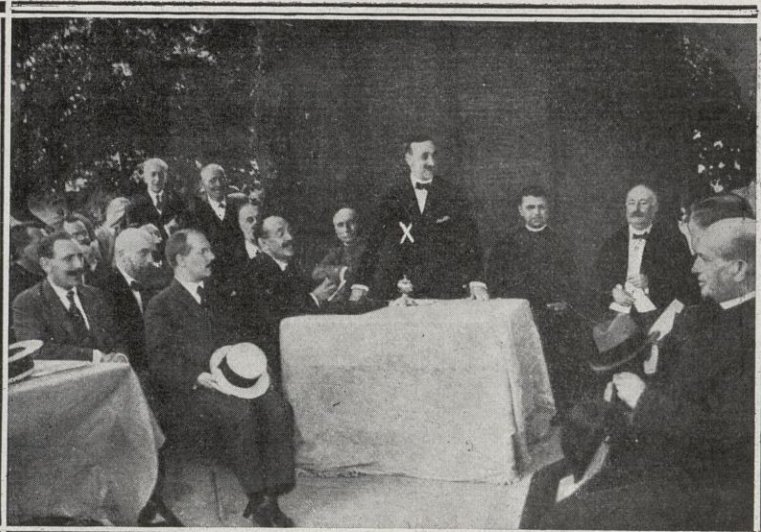
Conceiro da Costa. Cuando su salida de Lisboa acudieron a despedirle, en la estación del Rocío, el jefe del Gobierno, don Antonio José de Almeida, el Ministro de la Guerra y los de España y Norte América, amén de otras personalidades.

nalidad de dar a conocer al público los tesoros del arte español, habiendo celebrado este año una magnífica exhibición de objetos de hierro.

— Se ha clausurado la Feria-Exposición de juguetes de



VALENCIA : Coronación de la Virgen de Cullera



BINALESA : Homenaje a la vejez

— La Sociedad española de Amigos del Arte, con sus Exposiciones primaverales, contribuye de un modo poderoso a la cultura artística. Desde aquella magnífica exhibición de cerámica en el palacio de Liria, año tras año ha ido afirmando su fi-

Barcelona. Se ha vendido por más de millón y medio de pesetas ; esto puede dar idea del éxito.

En el Salón de Ciento de nuestra ciudad se celebró el Congreso de Turismo, y en Salamanca un curso de vulgarización



SAN SEBASTIAN : Fiesta del Arbol



OYARZUN : Fiesta del Pez





TOLEDO : El Corpus



SANTIAGO : El Corpus

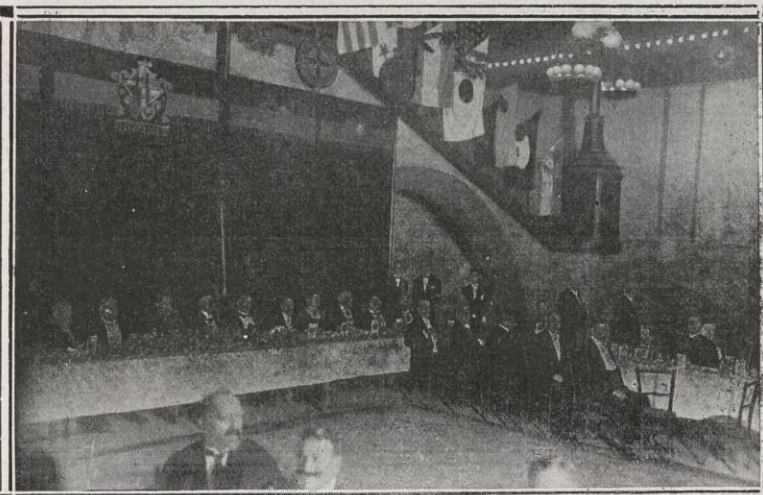


Entrega del Premio de la Exposición del Tibidabo a las aguas Azor

BARCELONA



Visita al nuevo Hotel Ritz



Fiestas de la Paz : Presidencia del Banquete de gala en el Palacio de Bellas Artes, para festejar la conclusión del Tratado de Paz

BARCELONA



Sesion inaugural de la V Semana Municipal en el Salon de Ciento del Ayuntamiento



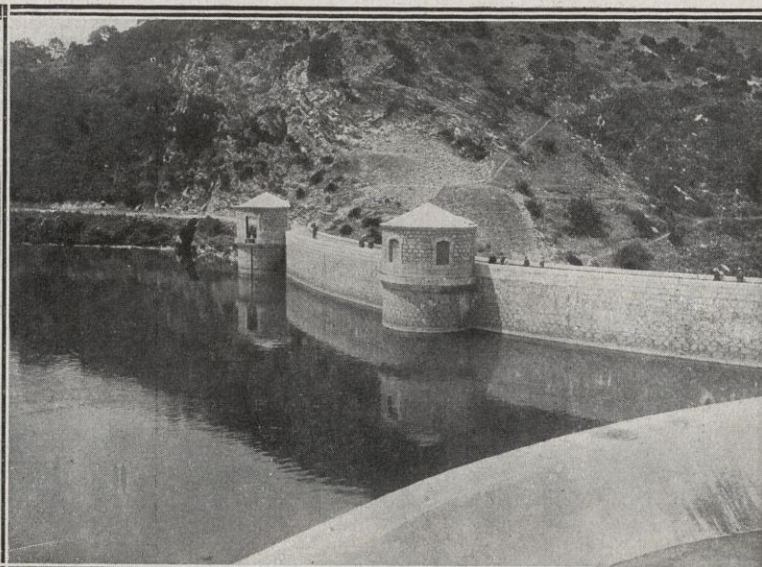
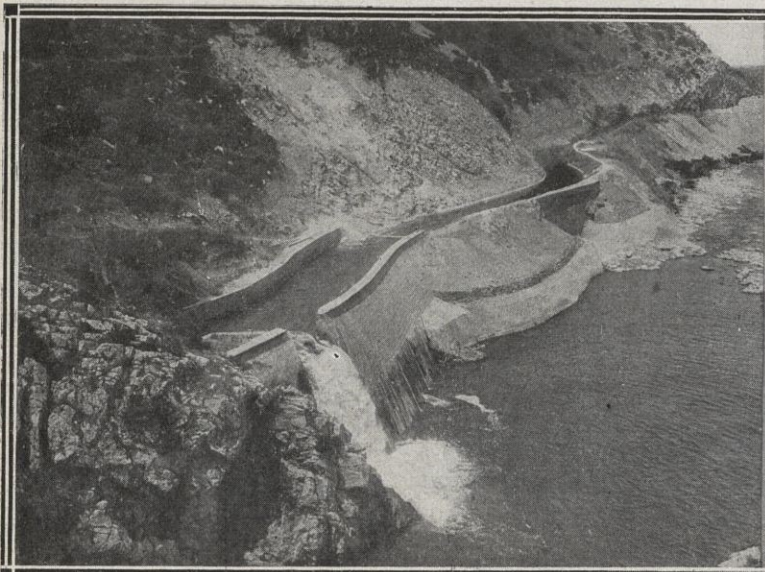
Segunda Asamblea de la Federacion de Patronatos de Obreras de Cataluña : Banquete de fraternidad en el Restaurant del Parque

BARCELONA



Fiestas de la Paz : Concurrentes al Banquete de gala celebrado en Bellas Artes





JEREZ DE LA FRONTERA : Vistas del pantano de Guadalecín

agraria y una fiesta de la Agricultura organizados por la Granja Escuela Práctica.

— En el Hotel Ritz, de Madrid, se reunieron los individuos de la Federación Española de Productores, Comerciantes y

a la ancianidad. Al acto de la inauguración asistieron las autoridades de Valencia y el señor Maluquer, primer fundador de estas obras. El señor Conde de Trenor pronunció un sentido discurso.



PASAGES : Procesión marítima



EIBAR : Romería de San Antonio

Amigos del Libro, para celebrar el XVIII aniversario de su fundación.

— La casa Trenor y C.<sup>a</sup>, de Valencia, estableció en Binalesa, donde tiene instaladas sus fábricas, un patronato de protección

— En San Sebastián celebróse con gran concurrencia la Fiesta del Arbol y en Oyarzún la del Pez, lanzándose al agua, por los alumnos del señor Balbas, millares de pececitos. 🐠 🐠



Los Seises de este año



SEVILLA

Custodia de la Hermandad del Divino Salvador



TELÉFONO-124

**CALES FREIXA S/A.**

FABRICA DE CEMENTOS PORTLAND GRAPIER Y CAL HIDRAULICA

VISTA DE LA FÁBRICA DE MONJOS CERCA VILAFRANCA DEL PENEDÉS

**CEMENTOS Y CALES FREIXA S/A.**

**BARCELONA.**

RONDA DE LA UNIVERSIDAD, 31, PRAL.  
PRODUCCIÓN DIARIA: 400 TONELADAS

Los materiales se analizan diariamente en el laboratorio por personal competente

**OSBORNE Y C.<sup>A</sup>**  
CASA FUNDADA EN 1772

**VINOS FINOS**

AGENTE PARA AMÉRICA DEL SUR:

**CARLOS H. YOUNGER** CALLE CEDACEROS, 11 MADRID

Especialidades de la casa  
Amontillado Fino Quinta  
Fino Coquintero : Amon-  
tillado muy viejo EL CID

**PUERTO DE SANTA MARIA**

**JOSÉ ORMAZABAL Y C.<sup>A</sup> : BILBAO**

TELEGRAMAS Y TELEFONEMAS: ORI-BILBAO

**COMPRA VENTA DE**

HIERROS Y METALES VIEJOS. BUQUES NAUFRAGADOS Y RETIRADOS DE NAVEGACIÓN. MAQUINARIA NUEVA Y USADA. - FÁBRICAS EN CEACIÓN. - TUBERÍA DE TODAS CLASES

**VENTA DE**

RECORTE PARA HERRADURAS (ESPECIALIDAD). LAMINACIÓN DE CUADROS Y REDONDOS DE HIERRO DULCE. PLETINAS PARA HERRAJES.

AUTONOMIA, 27 y 29 - BILBAO -

**BARCELONA** Cortes, 531 : Apartado 537

**JULES GERZON** — MADRID — Mesón de Paredes, 10-12

**BUENOS AIRES** JULES GERZON: Paseo Julio, 306 NUEVA BOLSA DE COMERCIO

CASAS CORRESPONSALES

**AMSTERDAM** JULES GERZON : Rokín, 88

EXPORTACIÓN : IMPORTACIÓN : COMISIÓN

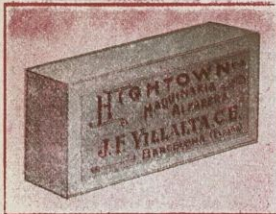
Exportación de ESPAÑA para ARGENTINA, BRASIL, URUGUAY, HOLANDA y COLONIAS : tejidos, hilo, géneros de punto, papel, mercería, novedades, azulejos, corcho, platería, etc.

Exportación de HOLANDA de productos farmacéuticos, féculas, magnesias, papel, cartón, litografías, quincalla, impermeables, novedades, artículos de loza y cristal, esencias, mosaicos, maquinaria, motores, lámparas eléctricas, etc.

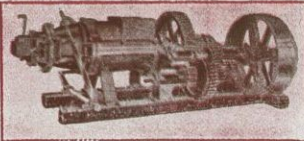
Exportación de ARGENTINA Lanas, aceites, extracto de quebracho, etc.

REPRESENTA : Como vendedor exclusivo, solamente fábricas de primera categoría : Viajantes y Representantes activos en todos los países citados.





MAQUINARIA  
HORNOS  
SECADEROS  
ACCESORIOS



e **Instalaciones completas** para la fabricación a brazo, por caballería y a fuerza motriz de:

LADRILLOS, BALDOSAS, RASILLAS, TEJAS,  
TUBERÍA, a base de **BARROS** o **ARCILLAS**



PRENSAS, CRIBADORAS, MOLINOS, MACHACADORAS,  
CILINDROS, AMASADORAS, HORMIGONERAS

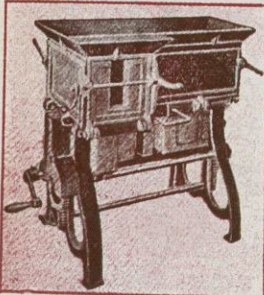


Máquinas y Aparatos movidos a mano, para fabricar a base de **arenas y cementos o cales:**

LADRILLOS, BLOQUES HUECOS  
COLUMNAS, BALAUSTRAS,

Jarrones y otros  
ornamentales

Instalaciones de Fábricas  
de **CALES**  
y **CEMENTOS**  
Planos e Instalaciones  
de **LAVADEROS** de  
**CAOLÍN**



**J. F. VILLALTA, C. E.**

Apartado Correos : **BARCELONA**

**Medias y Calcetines**  
**Alta Novedad**  
**Narciso y Luis**  
**Canals y C.ª**  
Fábricas en Barcelona  
y Palma de Mallorca  
**Despacho:**  
**Rosellón, 210**  
**Teléfono G-615**  
**BARCELONA**

**REPRESENTANTES E IMPORTADORES**  
ACEPTAMOS REPRESENTACIONES  
DE  
CASAS SERIAS  
E IMPORTANTES  
**J. RODRIGUEZ É HIJOS**  
BUENOS AIRES  
REFERENCIAS BANCARIAS Y COMERCIALES  
DE  
PRIMER ORDEN  
ESPAÑA Y ARGENTINA  
ESCRITORIO **JUJUY 213** APARTADO 689



**Compañía Naviera**  
**SOTA Y AZNAR**

**SOTA Y AZNAR**

Directores gerentes: BILBAO

Casas en Sagunto : Londres : Rotterdam

Dirección telegráfica

Sota-Sagunto :: Sota-Bilbao  
1, Lloyds Avenue :: Reshipment-London  
Roederijstraat, 6 :: Sota-Rotterdam

Códigos telegráficos: { Scott's (ediciones 1885-1896-1906)  
A. B. C. 5.ª edición  
Watkin's y apéndice

**FLOTA DE LA COMPAÑÍA**

Alu-mendi . . .	3,200 tons.	Iluntzar-mendi . .	3,100 tons.
Anboto-mendi . .	3,176 »	Jata-mendi . . .	7,135 »
Artagan-mendi . .	8,500 »	Lalen-mendi . . .	3,635 »
Begoña . . . . .	4,527 »	Lekeitio . . . . .	3,707 »
Bermeo . . . . .	4,550 »	Mundaka . . . . .	3,660 »
Bizkargi-mendi . .	4,800 »	Ordunte-mendi . .	6,173 »
Elantsobe . . . . .	3,660 »	Plencia . . . . .	3,733 »
Erandio . . . . .	4,752 »	Sestao . . . . .	2,593 »
Eretza-mendi . . .	6,750 »	Udala-mendi . . .	4,416 »
Getso . . . . .	1,727 »	Unbe-mendi . . .	6,990 »
Gorbea-mendi . . .	7,003 »	Upo-mendi . . . .	6,710 »
Gorliz . . . . .	2,766 »	Urkiola-mendi . .	6,184 »
Igotz-mendi . . . .	7,438 »	Urko-mendi . . . .	5,760 »

TOTAL. **126,796** toneladas



**Vda. e Hijos  
de José Fusté Saladrigas**

**EXPORTACIÓN**

**CASA FUNDADA EN 1872**

**TELÉFONO A-3576**

**Fábrica de tejidos de lino y algodón  
ESPECIALIDAD EN DRILES Y CRUDILLOS**

**GERONA, 3 ■■■ BARCELONA**

**COLORES  
DE  
ANILINA**

**IMPORTACIÓN**

**MIGUEL BASTÉ JACAS**

**Paseo del Triunfo, 32, bajos (P. N.)**

**BARCELONA**

**Eusebio Bertrand y Serra**

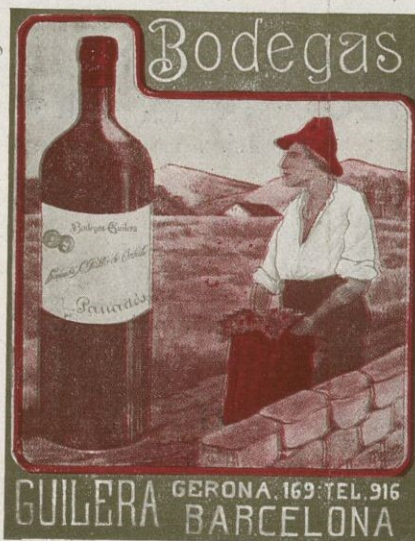
*Estampados y Tejidos de Algodón*

■■■

*Automóviles, Camiones, Motocicletas, Recambios  
y Accesorios de todas clases  
de las mejores marcas*

**Trafalgar, 50**

**Barcelona**



**VINOS FINOS DE MESA**

**JOSÉ GUILERA**

Servicio especial para familias

Bodegas en San Pau d'Ordal (Vilafranca del Panadés)

Despacho: Gerona, 169 : Teléfono G-916 : **BARCELONA**

**Sucesores de J. PRAT E HIJOS**

**FÁBRICA DE NOVEDADES EN LANERÍAS  
PARA SEÑORA ♦ ♦ EXPORTACIÓN**

**Fábrica en TARRASA : Teléfono 1684**

**Ronda Universidad, 11 : Teléfono A-4919 : BARCELONA**



**FCA DE SALCHICHON**  
**HIJO DE BOSCH MONEGAL**  
 BERGA ESPAÑA



MARCA REGISTRADA

Agentes en todas las poblaciones más importantes de España y América

**El Salchichón "EL LEÓN"** es fabricado de carnes frescas de cerdo, revisadas por veterinarios autorizados.

**El Salchichón "EL LEÓN"** se distingue de todos los demás por su fino aroma y sabor exquisito.

**El Salchichón "EL LEÓN"** se vende en los establecimientos que se interesan en vender géneros sanos y de primera calidad.

**El Salchichón "EL LEÓN"** es el preferido por los que saben distinguir y se preocupan de lo que comen.

Fábrica de papel Pergamino  
 Vegetal y similares

Lanas y peñados

Importación  
 Exportación

**J. Casademunt**

Fábrica y almacén:  
 Calle Bilbao del 1 al 12  
 Teléfonos 695 - 696

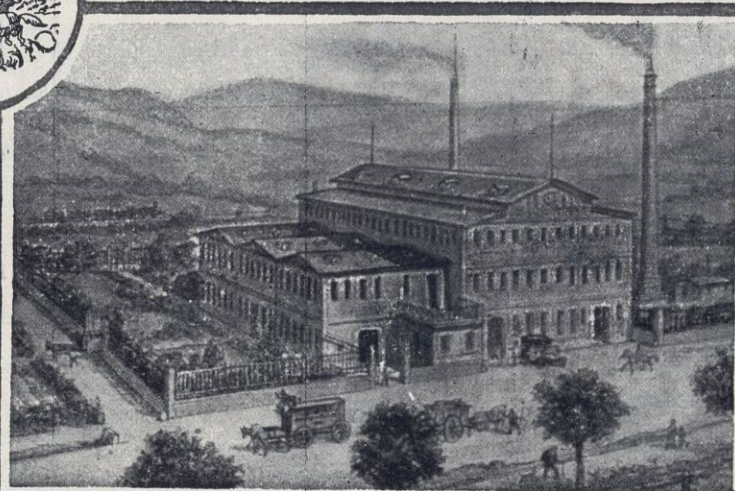
SABADELL  
 (España)



Fábrica de Conservas  
 Alimenticias



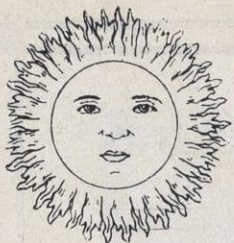
**ALFREDO J. MORGAN & C.º**  
 Especialidad en Pimientos morrones dulces : Elaboración esmeradísima



Los más altos premios en todos los concursos donde se ha presentado y con **MEDALLA DE ORO** en la EXPOSICIÓN de VALENCIA de 1909

**GANDÍA**  
 Valencia : España





# PASTELLS Y PETIT

Tejidos de algodón y lino

Especialidad en driles, brines para la exportación

Fábrica de Tejidos en Blanes  
CATALUÑA



Depósito: Calle Ali-Bey, 25  
BARCELONA

## CAMPS y LORÉS

MAQUINARIA Agrícola  
y para la industria  
Construcciones y Repa-  
raciones

ELECTRICIDAD: Maqui-  
naria eléctrica: Material  
para instalaciones eléc-  
tricas

Despacho: Trafalgar, 3  
Teléfono A-4001

Talleres: Nápoles, 105  
Teléfono S. P.-95  
BARCELONA

# Atalas

Fábrica Nacional  
Exportación : de Automóviles :  
Cerdeña, 287 : Teléfono G-512 : Barcelona

## Fabrica de Panas y Tejidos de Hilo y Algodon

**Ma de José O. Comals**  
**Barcelona**  
Caspé 36

Cuenta Corriente con la Sucursal del Banco de España  
Teléfono 309



**BANCO  
MINERO  
INDUSTRIAL**

DE ASTURIAS : GIJÓN

Capital: 10.000,000 de pesetas

□ □ □

Realiza toda clase de operaciones de Banca y Bolsa, Giros, Préstamos, Descuentos, Depósitos, Cartas de Crédito, etc., etc.

Dirección telegráfica: BANMINAS



Fábrica de Géneros  
de Punto

**HIJOS DE MARFA**

Sociedad en Comandita

■ ■ ■

Calle de Balmes, núm. 26 : BARCELONA

**ASFALTOS**

THE FRENCH ASPHALTE C.º LTD.

(FUNDADA EN 1871)

**Pavimentos de asfalto de primer orden  
Venta de asfaltos y breas**

OFICINAS :

Fuentes, 9, pral.—Teléfono 1501-M

FABRICA :

Cerro de la Plata—MADRID

DIRECCIÓN GENERAL EN LONDRES



**GÜELL Y C.ª**

BARCELONA

FÁBRICA DE PANAS

LA PRIMERA ESTABLECIDA EN ESPAÑA



Alta Fantasia

FÁBRICA  
de Géneros  
de Punto

Especialidad  
en artículos  
para Señora y  
Caballero, en Medias y Calcetines,  
Hilo y Seda

**Terricabris y Saez**

Calle Puigblanch, 23-Mataró



# NEUTRÁCIDO ESPAÑOL

## NOVEDAD CIENTÍFICA

Para conseguir nueva salud, recuperando las  
perdidas fuerzas, y una digestión perfecta de  
todo alimento; para curar radicalmente  
los padecimientos del **ESTOMAGO,**  
**HÍGADO** e **INTESTINOS**, dolo-  
res, flatulencia, desarreglos,  
estreñimiento, diarreas, &  
sin calmante alguno,  
nada más eficaz e  
inofensivo que

## Neutrácido Español

Concesionario exclusivo;

**José Marín Galán : Sevilla**





**GRAN LICOR**  
**BACH-QUINE**  
 Vda de JAIME REGÁS GERONA

**JUAN SAUS**  
 HILADOS, LANAS Y PEINADOS  
 Especialidad en hilos para géneros de punto, carda y estambre  
 Sucursal: PARIS-47 Rue Turbigo  
 Teléfono-Archivos 45-35  
 Despacho:  
 Rambla, 141 : SABADELL



# BANCO URQUIJO

## MADRID

**CAPITAL: 50.000,000 DE PESETAS**

Dirección Telegráfica y Telefónica: URQUIJO - Correos: Apartado 49

**DOMICILIO SOCIAL: ALCALÁ. NÚMERO 55**

Teléfonos: Oficinas 358 M.: Gerencia 389 M.

Este Banco realiza toda clase de operaciones de carácter bancario, y especialmente se ocupará de la compra y venta de valores en las Bolsas de España y del Extranjero. — Descuento y cobro de cupones y títulos amortizados. — Descuento y cobro de letras. — Giros y cartas de crédito. — Custodia de valores, metales preciosos y alhajas. — Cuentas de crédito con garantía de valores nacionales

También abre cuentas corrientes en pesetas, abonando intereses según la escala siguiente:

1	por 100 al año, en las cuentas a la vista			
1 1/4	por 100	»	»	a tres meses
1 3/4	por 100	»	»	a seis meses
2	por 100	»	»	a un año fecha

**González H<sup>nos</sup>**  
 Pavimentos - Cerámica  
 Cuartos de baño - Azulejos  
 Material Artístico para la Construcción  
 Casa Central: Sevilla  
 Sucursales: Madrid, Córdoba, Huelva y Málaga



**Cabo de Peñas**  
 Sociedad Anónima  
 Fabricación esmerada de Conservas  
 Productos del Cantábrico  
**LUANCO (ASTURIAS)**

ESPECIALIDADES:  
 Calamares en su tinta  
 Langosta al natural  
 Salmón al natural  
 Atún en aceite refinado  
 Anchoas en aceite refinado



PROVEEDORES DE LA REAL CASA



FÁBRICA DE TEJIDOS DE ALGODÓN  
 Y SUS MEZCLAS

FERNANDO PÉREZ PEIX  
 DEPÓSITO:  
 PÉREZ Y PARADINAS

CALLE DE CASPE, NÚMEROS, 72, 74 y 76  
 BARCELONA



JOSÉ  
 ROVIRA  
 ALOY

Urgel, 12  
 MANRESA

Teléfono 315

Fábrica de pas-  
 tas para sopa

Especialidad en la **Pasta Rica Tostada**, de fina calidad y gusto  
 sabrosísimo, creación exclusiva de la casa, con patente núm. 54835

Fábrica de Objetos de Goma Elástica y Amianto

Hijos de José Gassó y Martí, S. en C.

CASA FUNDADA EN 1862

Oficinas y despacho: Ancha, 31  
 Teléfono 358 - BARCELONA

PLANCHAS : VÁLVULAS : JUNTAS : ANILLOS : EM-  
 PAQUETADURAS : TUBOS : MANGUERAS : CORREAS  
 ORTOPEDIA : EBONITA : CORREAS Y OBJETOS PARA  
 MAQUINARIA, ETC., ETC.



Cinco Medallas de Oro, únicas concedidas a la fabricación de  
 objetos de goma y asbestos en las exposiciones de Cádiz 1887,  
 Barcelona 1888, Cairo 1895, Suez 1896 y Budapest 1907



FÁBRICA DE BOLSAS  
 EN ORO Y PLATA

M. Coll Sintes  
 MAHÓN (Baleares)

GRAN ESPECIALIDAD  
 EN BOLSAS PARA SEÑORA

SIEMPRE NOVEDADES

GRAN SURTIDO EN SERVILLETEROS  
 CIGARRERAS, MEDALLAS, GEMELOS  
 CADENAS, ETC., ETC.

Fabricante y Exportador  
 de papel de fumar de todas clases en res-  
 mas y bobinas y papel de hilo de barba

Especialidad en papel de Trigo, Pectoral y Algodón

JUAN FORN TOMÁS

CARME (Barcelona)

Sociedad Anónima SABADELL Y HENRY

Refinería de Materias Lubrificantes

Suministradores de la Compañía Transatlántica, Los Ferrocarriles del  
 Norte, M. Z. A., Andaluces, de M. C. P., de Orense a Vigo, y de otras  
 importantes empresas navieras, ferroviarias, mineras e industriales

Refinería en Hospitalet de Llobregat : Delegación en Madrid  
 Depósitos en todos los centros industriales de España

Casa Central en Barcelona

Oficinas : Paseo de Gracia, 49 : Teléfono 3149

Apartado de correos 288 : Barcelona

Dirección teográfica . . . } Sabaderry : Barcelona

Dirección telefónica . . . }  
 Cuenta corriente con el Banco de España





## Vidriería Española

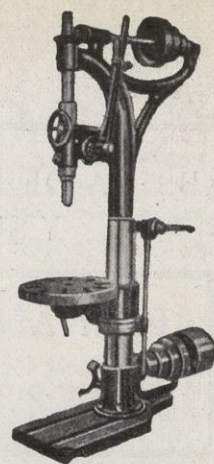
Despacho:  
Paseo de la Aduana, 5, 1.º - BARCELONA  
**Costa, Florit y C.ª, S. en C.**  
Fábrica de botellas para vinos, licores, cervezas  
y gaseosas  
Bombonas y Garrañones, Baldosas y Baldosillas



## JOSÉ DURÁN

Fábrica de pulverización (molinería) de coloniales y drogas. Sección especial para productos farmacéuticos. Carbones y tierras para fundiciones de metales, hierro y para otras industrias, etc., etc.

Llull, 30 Teléf. SM-280  
BARCELONA (San Martín)



Talleres de Fundición  
y Maquinaria

**Ilarduya, Aldecoa y C.ª**

Travesía del Tivoli - BILBAO

Fábrica de monederos y limosneros de plata y alpaca

## JOSÉ GOMILA

Extenso surtido de modelos, creaciones exclusivas de esta casa

Exportación a todos los países

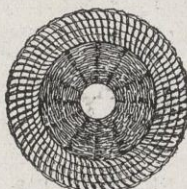
Prieto y Caules, 96

MAHÓN

Espartos crudos, cocidos y picados

de cosecha propia

Clases especiales para la fabricación de capachos

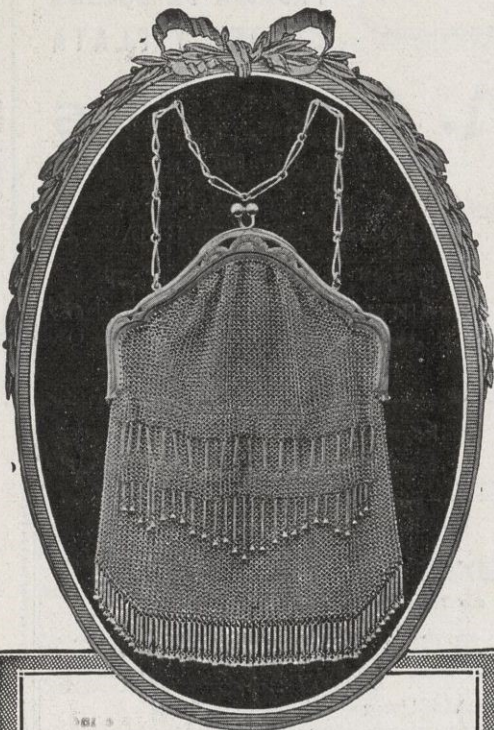


Tejido elástico con patente de invención n.º 56114

## J. ANTONIO MOLINA

Fabricación de capachos para prensas de molinos aceiteros

HELLÍN  
ALBACETE



FÁBRICA DE MONEDEROS DE PLATA Y ALPACA

## B. GOMILA

Fabricación mecánica de cierres con patente n.º 60855. — Sección de bisutería: brazaletes, sortijas, aretes, cadenas, servilleteros, gemelos, hebillas, etc. — Único fabricante en España, con patente n.º 65522, de peines metálicos para el cabello. — Exportación

CALLE PI MARGALL, 49 : MAHON

## Diccionario de la Lengua Española

por el Excmo. Sr. D. Salvador Viada y Vilaseca



Viuda de José Voltá

== Casablanco ==

Lanas

Importación

Exportación

Sabadell - España



## PONS, ROIG Y PONS

Fábrica de monederos, limosneros, pitilleras, toforeras y otros artículos de oro y plata  
MAHON (Baleares) España





Turbinas Hidráulicas BELL y Reguladores  
Máquinas para la Fabricación de Papel  
y Cartonería  
Maquinaria y Material Eléctrico  
Talleres Electromecánicos

**R. de Eguren : Ingeniero**  
**BILBAO**

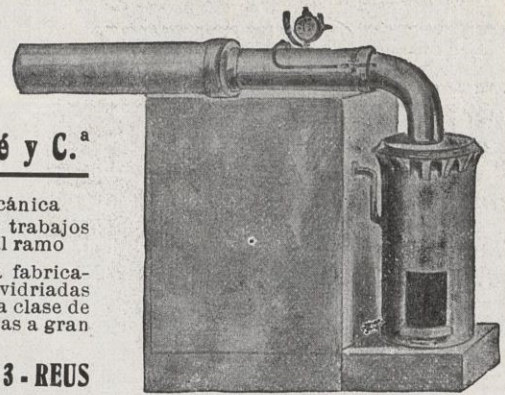
**Fábrica de  
Alfarería**

**Salvador Ferré y C.<sup>a</sup>**

Producción mecánica  
Se hacen todos los trabajos  
pertenecientes al ramo

Especialidad en la fabrica-  
ción de baldosas vidriadas  
para lagares y toda clase de  
tuberías construídas a gran  
presión

**Closa de Mestres, 3 - REUS**  
(antes Font Vella)



**Juan Llonch Racudé**

LANAS, PEINADOS y sus derivados

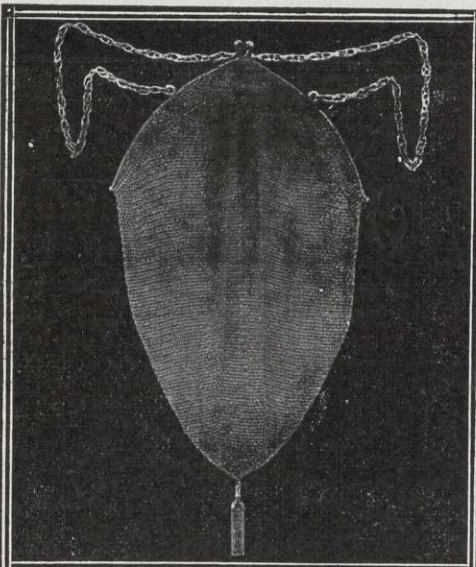
Despacho y Almacén:  
Bufí, núms. 38 al 44

TELEGRAMAS: RACUDÉ

TELÉFONO 738

Cuenta corriente:  
Banco de Sabadell  
Banco de España en Barcelona

**SABADELL**



**CRISTÓBAL PONS PONS**

Fábrica de monederos, limosneros, cigarre-  
ras y otros objetos de plata: **Exportación**

**ALAYOR (Baleares) España**

**FÁBRICA DE BOTONES DE  
NÁCAR, HUESO Y PASTA**  
Especialidad en Nácar

Fundadas en 1894

Premiadas en varias Exposiciones

**Vda. e Hijos de  
M. López Vidal**

Dirección telegráfica:  
**MALOPEZ**

Código en uso:  
**A. B. C. 5.<sup>a</sup> Edición**

Despacho: Calle de Aribau, 62  
Teléfono G-374: **BARCELONA**



**IGNACIO COLL E HIJO**

LANAS DEL PAIS Y EXTRANJERAS

**Cortes, 628 : BARCELONA**

**Teléfono A-78**

Dirección telegráfica : **Navacoll**



**JUAN BERTRAND**

BARCELONA

FABRICAS: SAN FELIU DE LLOBREGAT : RUBI

PANAS SUPERIORES | LUTOS INALTERABLES | CASTORES  
CACHEMIRAS | PERCALES | CRÉTONAS | CRUDOS | BLANCOS  
FORRERÍA | ESTAMPADOS | MANTAS | TAPABOCAS | SEDERÍAS  
PAÑUELOS | CORBATERÍA | CUELLOS | PUÑOS | CAMISERÍA

**ACEROS MOLDEADOS**

**Hijos de Dionisio Escorsa**

Acero extradulce, Acero dulce, Acero  
moldeado, Acero duro, Acero extraduro

TALLER Y DESPACHO

Paseo Cruz Cubierta, 7 al 15 : **BARCELONA**





“GRAN CRU”

## Vinos Selectos de Alella

absolutamente legítimos

del

### Sindicato Alella Vinícola

Gran Cooperativa de producción y venta, fundada en 1906 exclusivamente por propietarios y cosecheros de Alella

Grandes bodegas en Alella, provincia de Barcelona, por Masnou (España). — Exportación

Artículo 16 de los Estatutos : Todo viticultor que posee sus viñas en terrenos comprendidos en el término de Alella o próximos al mismo y que a juicio del Consejo Administrativo deban estimarse equiparados a ellos, puede formar parte del Sindicato, bajo las condiciones siguientes :

## Sociedad Anónima Monegal

**Drogas : Productos Químicos y Farmacéuticos : Importación y exportación. Fabricación y exportación de esencias : : de plantas aromáticas silvestres : :**

**Paseo de Pujadas, 11 y 13 : BARCELONA**

Teléfono n.º 2511 : Apartado de Correos n.º 144  
Direcciones telegráfica y telefónica : SOGAL - Barcelona  
Claves : A. B. C., ediciones 4.ª y 5.ª y Lieber's

**SECCIONES : Drogas y Productos Químicos para análisis Artes : Farmacia : Fotograbado : Fotografía : Tintorería y demás industrias : Específicos y Aguas Minerales : Perfumería : Comestibles : Vinos y Licores : Dibujo y Pintura.**

**DELEGACIONES: ALCOY, San José, 31 : ALICANTE, Apartado de Correos 46 : MADRID, Apartado de Correos n.º 468 : PASAJES ( Guipúzcoa ), calle de Buenavista, 12 SEVILLA, Apartado de Correos 69 : TARRAGONA, Plaza Olózaga, 12 : VALENCIA, Apartado de Correos 97**

### Droguerías en Barcelona

Ronda San Pablo, 49; Teléfono 1898 : Puerta del Angel, 14  
Teléfono 1959 : Calle del Carmen, 76 ; Teléfono 3452

## FÁBRICA DE LANZADERAS Y TORNERÍA

# JUAN COTS

Premiada en varias Exposiciones y con Medalla de Oro en la de Zaragoza de 1908

**Tamarit, 157 y 159 : BARCELONA**  
Teléfono 501

Fabricación de lanzaderas para tejidos de seda, lana, algodón, hilo y yute. — Especialidad en lanzaderas para hacer géneros finos, en particular los de seda. — La casa dispone de maquinaria según los últimos adelantos en el ramo y un personal muy apto; tiene además grandes existencias de maderas escogidas, tanto del país como extranjeras, pudiendo cumplir toda clase de pedidos con prontitud, perfección y a precios reducidos. — Se tornean toda clase de piezas madera para la fabricación Construcción de Muelles espirales cerrados y abiertos. — Fábrica de tornillos de decolletage en acero dulce y latón, especialidad para automóviles, electricidad y lampistería

**Depósito de accesorios para Telares Mecánicos y Máquinas de Hilar**

Tacos, Tiratacos, Templazos, Muelles espirales y planos, Engrasadores, Aceiteras, Junta-dores, Aletas, Arañas, Anillos corredores, Cadenas, Tornillos, Tuercas, Volanderas, etc.

**MIDAS, el mejor líquido para limpiar metales**

Expediciones a todos puntos danse catálogos





Fábrica de Hilados y Géneros de Punto  
 Olot : Begudá : Avellaneda Casa en Barcelona: Ausias March, 5

# Masllorens Hnos.

Hijos de Manuel Masllorens

Especialidad en CHALECOS, CAMISETAS, MEDIAS Y BOINAS, con reales privilegios

Dirección telegráfica: MASLLORENS { OLOT  
 AVELLANEDA  
 VÍA GALVESTON

Teléfonos { OLOT, 69  
 BARCELONA, A-1046  
 AVELLANEDA, 153

San Cristóbal, 14 : OLOT (España) ◊ Olavarría, 149 : AVELLANEDA (República Argentina)



# Renaud Germain

PORTABELLA Y P. GERMAIN, Sucesores  
 FÁBRICA DE PERFUMERÍA FINA  
 Y JABONES DE TOCADOR

Fundada en 1847 : Premiada en cuantas exposiciones ha concurrido  
 Fábrica en SANS : Carretera Real : Teléfono H-215  
 Despacho en BARCELONA : Cortes, 574 : Teléfono A-1706

FABRICA DE GENEROS DE PUNTO  
 COTON · STANDART · CIRCULAR  
 ESPECIALIDAD EN MEDIAS Y CALCETINES  
 MUSOLINA



# FRANCO ALABERN S. EN C

IGLESIA, 146 TELº 422  
 CALELLA





La Compañía Proveedora Cubana cuenta con los siguientes Almacenes, Depósitos y Sucursales:

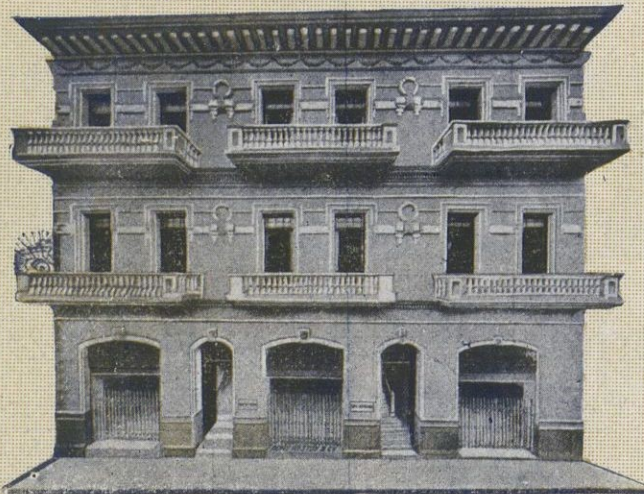
**ALMACENES**

Casa Pont Restoy. Obrapia, 63-65 (Año 1912)  
 Casa Torregrosa. Obrapia, 51-53 (Año 1875)  
 Grandes Caves F. E. Obrapia, 49 Almacén importador de vinos y licores. (Año 1916)

**SUCURSALES**

Casa Potin. O'Reilly, 37-39 (Año 1906)  
 Antigua de Mendy. O'Reilly, 1-3 (Año 1860)  
 Las Delicias. Línea y 12 (vedado) (Año 1878)  
 El Batey. Cerro, 536. (Año 1902)  
 La Cubana. Galiano y Trocadero (Año 1917)

Teniendo en proyecto el establecimiento de otras casas



Forman el Consejo Administrativo de la Compañía Proveedora Cubana, S. A.

Sr. Miguel Pont, Presidente.  
 Sr. Ramón Torregrosa, Vicepresidente 1.º  
 Sr. León Otheguy, Vicepresidente 2.º  
 Sr. Francisco Tamames, Tesorero.  
 Sr. Cosme Manzarbeitia, Vicetesorero.  
 Sr. Luis de Solo, Secretario.

**VOCALES**

Sr. Manuel Restoy	Sr. Enrique Aldabo
Sr. Luis Brunschwig	Sr. Emilio Gómez
Sr. Juan Mercadé	Sr. Raymund Elissalt
Sr. Ramón Planiol	Sr. Hilarino Arenas
Sr. Juan Teixidor	Sr. Isaac Díez
Sr. Ramón Suárez	Sr. Angel Bensa

**SUPLENTES**

Sr. Domingo J. Val'adares  
 Sr. Sebastián Benejam  
 Sr. Francisco Molla  
 Sr. Aurelio Sarrano

# Compañía Proveedora Cubana, S. A.

**Capital: \$ 2.000,000,00 O. A.**

**Almacenista Importadora de Víveres, Vinos y Licores**

Creada con la fusión de las antiguas firmas de PONT, RESTOY & Co. y RAMON TORREGROSA

Obrapia, 63 y 65: Oficina principal en el edificio propiedad de la Compañía Proveedora Cubana, S. A.

**Apartado de Correos 1730 - Cable "Proveedora" - HABANA (Cuba)**

**Fábrica y Reparación de Radiadores para Automóviles y Aviación**



Hispano



Aviación

## DEL RÍO Y VINTRÓ

PÍDANSE DETALLES Y PRECIOS

Aribau, 220 (Junto Granvía Diagonal)

Teléfono G-1170

**BARCELONA**

# Jaime Serra Jané

**Comisión e Importación**

**Sección especial de Productos de la India, Japón y China**

**Vergara, 11: BARCELONA**

Teléfono A-335

Dirección telegráfica: SERRAJANE

- Codes: Lieber's A B C. 5.ª th. -





## Banco Mercantil de las Américas

(Mercantile Bank of the Americas, Inc.)

Capital autorizado: \$ 5.000,000      Casa principal: 38, Pine Street: NUEVA YORK

Organizado bajo los auspicios de los señores Brown Brothers & Co.  
J. & W. Seligman & Co. y la Guaranty Trust Co. of New York

Sucursal de BARCELONA: Rambla de los Estudios: Canuda, 2: Teléfs. A-1294 - A-3056: Apartado 611  
Sucursal de PARIS: 11 bis, Boulevard Haussmann  
Agencia en Europa: Génova

Ofrece sus servicios para desarrollar las relaciones comerciales entre España y los Estados Unidos especialmente, así como con Francia e Italia y las Américas latinas

Este Banco se encarga de todos los negocios de Banca, Comercio, Comisión, Importación y Exportación, Cambios, etc.

ENTIDADES AFILIADAS: Banco Mercantil Americano del Perú, Banco Mercantil Americano de Caracas, American Mercantile Bank of Brazil, American Mercantile Bank of Colombia, Banco Nacional de Nicaragua, Mercantile Oversea Corporation

Dirección telegráfica: BANCOMER - Barcelona

Agencias en América: Ecuador, Costa Rica, Salvador, Honduras y Guatemala

### Material para Instalaciones Eléctricas




Tubos aislantes - Enchufes para los mismos  
Codos - Abrazaderas - Tes - Hilo de plomo para  
fusibles - Cajas aislantes y demás accesorios

## f. Daví, S. en C.

Fábrica en Granollers  
Despacho y Almacén: Paseo de Gracia, 100  
Barcelona (España)

## LANAS

y toda clase  
de Materias  
Textiles



Importación  
Exportación

## TARRASA

Dirección  
telegráfica  
y telefónica:  
**ARLÉS**

Cuenta  
corriente  
con los señores  
**Marcet y C.<sup>a</sup>**

# JOSÉ ARMENGOL





FÁBRICA DE JUGUETES DE  
MADERA Y ESTUCHERÍA  
EXPORTACIÓN A TODAS PARTES

**Oliver Morand Hnos.**

DENIA - (Alicante)

manufactura  
de  
*Sedas para labores*

Existencias en 500 colores  
lavables con jabón neutro

EXPORTACION A ULTRAMAR  
PIDANSE MUESTRARIOS

**CESAR DUBLER**  
CASA HISPANO SUIZA

FABRICA Y DESPACHO: S. BAUDILIO DELLOBREGAT P. BARCELONA

Productos del cerdo  
Tocino, Jamones  
y embutidos finos  
Ventas al por mayor  
Especialidad en manteca  
pura de cerdo

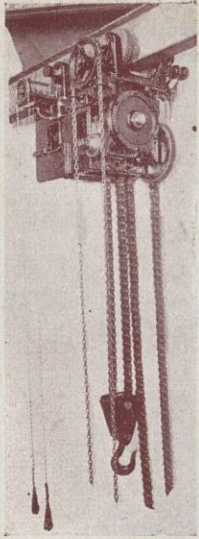
**Vda. de J. Casals**

Artículos preparados  
especialmente para la  
exportación

Telegramas «Vda. Casals»

Santa María 22 - Telf. 150 - Mataró





## Instalaciones Generales de Electricidad, S. A.

Motores BROWN BOVERI : Conservación

Transportadores ELÉCTRICOS

Instalaciones de todas clases

Rambla de Cataluña, 84 : Teléf. G-802 : BARCELONA



**Manuel Masriera**  
*Fábrica de Géneros de Punto*  
*Especialidad en medias y calcetines*  
*Artículos fino y corriente*  
**Calle de San Pedro, 54 y 59**  
 Teléfono 206  
**Mataró**

Fábrica de Hilados de lana para toda clase de tejidos

Plaza del Vallés  
 Sabadell  
 Teléfono 192

**Albareda y Serra**



Especialidad en números delgados

## SOCIEDAD HULLERA ESPAÑOLA :: BARCELONA

CARBONES DE LAS MINAS DE ALLER (ASTURIAS)

Consumidos por las Compañías de ferrocarriles del Norte de España, Medina del Campo a Zamora, Orense a Vigo, Salamanca a la frontera portuguesa, Madrid a Zaragoza y a Alicante, Madrid a Cáceres y Portugal, y otras Empresas de ferrocarriles y tranvías a vapor, Marina de guerra, Arsenales del Estado, Compañía Trasatlántica, y otras Empresas de navegación nacionales y extranjeras

Declarados similares al Cardiff por el Almirantazgo portugués

CARBONES DE VAPOR : MENUDOS PARA FRAGUA : AGLOMERADOS : COQUE PARA USOS METALÚRGICOS Y DOMÉSTICOS

Diríjanse los pedidos a la **SOCIEDAD HULLERA ESPAÑOLA**

Apartado 131, Barcelona ó a sus agentes en

MADRID : Sra. Viuda de Topete, Lista, 5  
 SANTANDER : Sres. Hijos de Angel B. Pérez y  
 Compañía.  
 BILBAO : Sres. Saracho y Menchaca.

SAN SEBASTIÁN : D. Carlos Fernández Vicuña.  
 OVIEDO : D. Luis Ibrán.  
 GIJÓN, AVILES, SAN ESTEBAN DE PRAVIA : Agen-  
 cia de la **Sociedad Hullera Española.**

CORUÑA : D. Antonio Cortés.  
 VALENCIA : D. Rafael Terol.  
 SEVILLA : Sres. Benjumea Hermanos.  
 CÁDIZ : D. César Gutiérrez.

Para otros informes y precios dirigirse a las oficinas de la

**SOCIEDAD HULLERA ESPAÑOLA : GRAN VÍA LAYETANA, 5 Y 7 : BARCELONA**



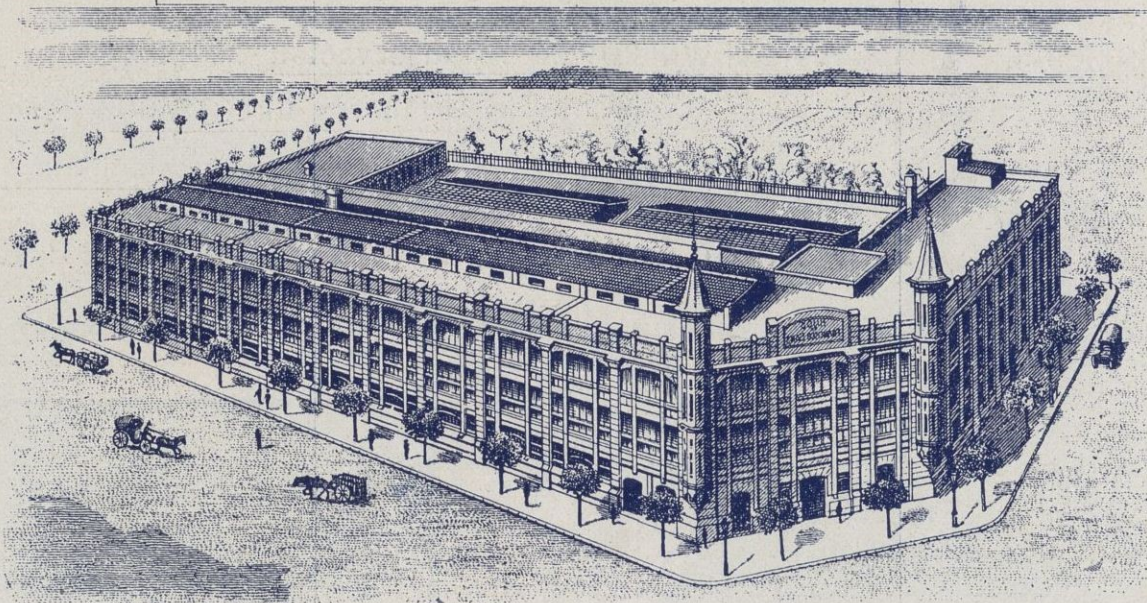
## Fábrica de Hilados, Torcidos y Tejidos de Algodón

Lonas  
de Algodón  
y de Cáñamo  
en crudo, blanco  
y colores

Lonas  
de todas clases  
para calzado

Velas  
de barco, etc.

Lonas  
impermeables



## HIJOS DE FRANCISCO SANS

Diputación, 178, y Casanova, 51 : BARCELONA

# ROMERO MUÑUZURU Y CIA

## FABRICA DE PINTURAS BILBAO



Colores - Barnices - Esmaltes y Productos químicos  
Deusto : BILBAO : Teléf. 618 - Despacho y Oficinas : Campa de Albia, 2 : Teléf. 1373



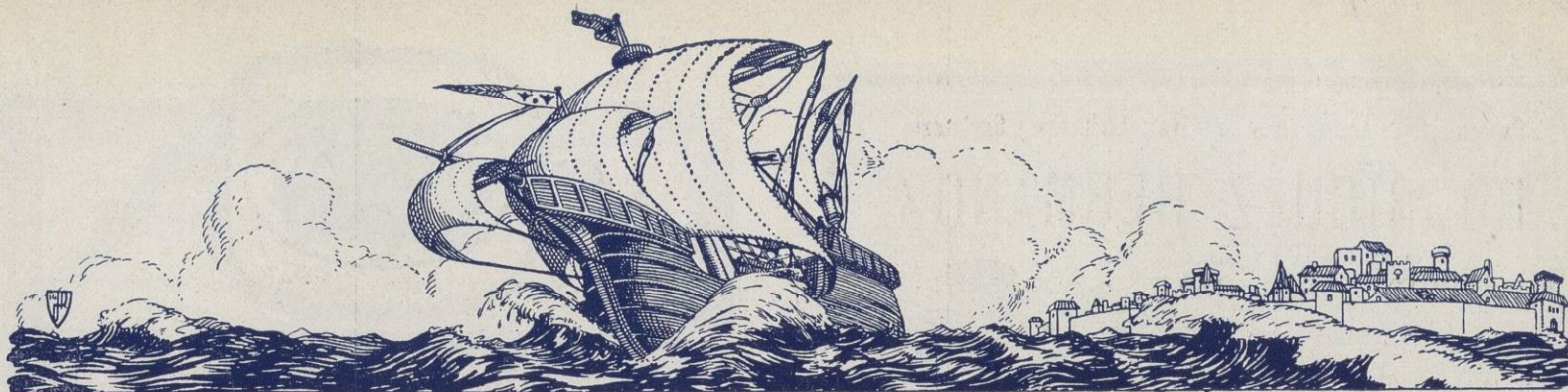

Importación  
Exportación

Lanas en rama y lavadas, y otras materias textiles  
**LANAS Y PEINADOS**

*Antonio Herrera y Valle*

Almacenes y Despacho: Calle San Cayetano, 52. TARRASA Teléfono 2115  
Telegramas y telefonemas: HERRERA





# JOSÉ MARSAL-LLADÓ

IMPORTADOR & EXPORTADOR

Códigos: A. B. C. 5th Edition. Western Union Bentleys Liber's. Particulares  
Telégrafo: "Marsallado" - Barcelona. Teléfono \*G-1175  
Almacenes: Paseo del Cementerio. Doméstico: Hospitalet

Casas en NEW-YORK: 68, Broad St. - LONDRES: 11.<sup>a</sup> Union Court - KOBE: Tanimachi 10 chome  
Delegaciones. PARIS: 4, Cité de Paradis - GINEBRA: 8, rue Verte - CATANIA: Via Messina

## Mallorca, 312 :: BARCELONA

Fábricas de JABONES en San Pol de Mar, y de BUJÍAS en Monóvar (Alicante)

Existencias de chapas de cobre, clase corriehte; clase satinada extra americana dulce; chapas de cobre rojo; barras de cobre perforadas; tubos de cobre sin soldadura electrolíticos 99 por 100; tubos de cobre soldados extra (garantizados para resistir 15 atmósferas). Alambre de cobre electrolítico americano 98 y 99 por 100; cobre fosforoso en panes; barras de latón redondas, exagonales, cuadradas y medias cañas; tubos de latón americanos, con y sin soldadura, redondos y cuadrados; chapas de latón; alambre de latón; bronce fosforoso en lingotes; bronce fosforoso de antifricción en lingotes y barras; aluminio en lingotes; chapas de hierro y acero americanas; chapas galvanizadas lisas y onduladas; aceites de ballena y sardina; aceite ricino medicinal; sebos; parafina, etc. Ventas solamente al mayor. Solicitase correspondencia

## FOMENTO DE LA PROPIEDAD, S. A.

CONSTITUÍDA AL AMPARO DE LA LEY DE 12 DE JUNIO DE 1911

BARCELONA

DIRECCIÓN Y OFICINAS: DIPUTACIÓN, 251  
(DELEGACIÓN EN MADRID Y VALLADOLID)

### CONSTRUCCIÓN Y VENTA A PLAZOS DE CASAS HIGIÉNICAS Y ECONÓMICAS

Urbanización de grandes parajes saludables y pintorescos en los cuales se construyen casas en tipos variados, en series, grupos de dos y de cuatro fachadas, o chalets, huyendo de la antipática monotonía de las barriadas uniformes

Todo el que paga alquiler está en condiciones, si sus ingresos anuales no superan el límite que marca la ley, de transformar ese alquiler en un ahorro, por medio de la amortización de una casa barata, la cual puede llegar a dividir en 20 años

Los contratos de arriendo con promesa de venta entre la **Sociedad Anónima Fomento de la Propiedad** y los beneficiarios de la ley de casas baratas, son armonizados con un seguro de vida, que garante a éstos la propiedad de su vivienda contra todo evento.



## Enrique Ráfols y C.<sup>a</sup>

Aduanas, Importación, Exportación, Consignaciones, Tránsito internacional, Embarques, Comisiones, Seguros marítimos

MADRID: Avenida Conde de Peñalver, 16  
Teléfono núm. \*3747-M

BARCELONA: José A. Clavé, 25, pral.  
Teléfonos \*A-627 y \*A-915

Telegramas y telefonemas: ESLOFAR

Sucursales en PORT-BOU, Teléfono \*28  
y CERBÈRE (Pyr. Or.)

Agencias en BILBAO, IRÚN, HENDAYE  
y CÁDIZ: Apartado, 22



Exportación de Aceites finos de Oliva : Aceitunas y Garbanzos

# RODRÍGUEZ HERMANOS

CASA FUNDADA EN 1843  
CÓRDOBA (ESPAÑA)

Se solicitan agentes

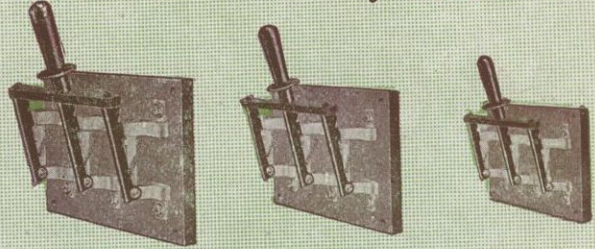
Se desea entablar relaciones comerciales con casas importadoras y expendedoras responsables en todos los países.

Referencias de primer orden



**ELECTRO  
WATT**

## Monfort, Milá y Llobet



Construcciones : Efectos metalúrgicos

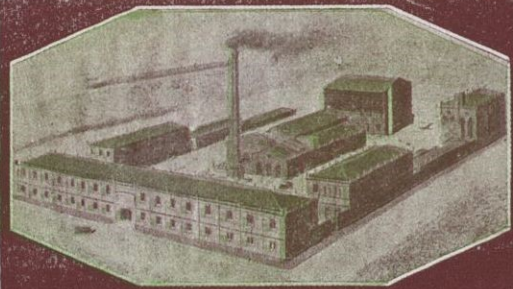
**Interruptores de palanca**

Los mejores y más económicos

**EXPORTACIÓN A ULTRAMAR**

Solicitanse representantes en las repúblicas sudamericanas

**Muntaner, 7 : BARCELONA**



## J. J. Serra y Balet

Fábricas de Panas

Exportación

Calle de Ortigosa, letra A : BARCELONA

Dirección telegráfica : COSERRA

Fábrica : Bagur (antes Doncellas) : SANS



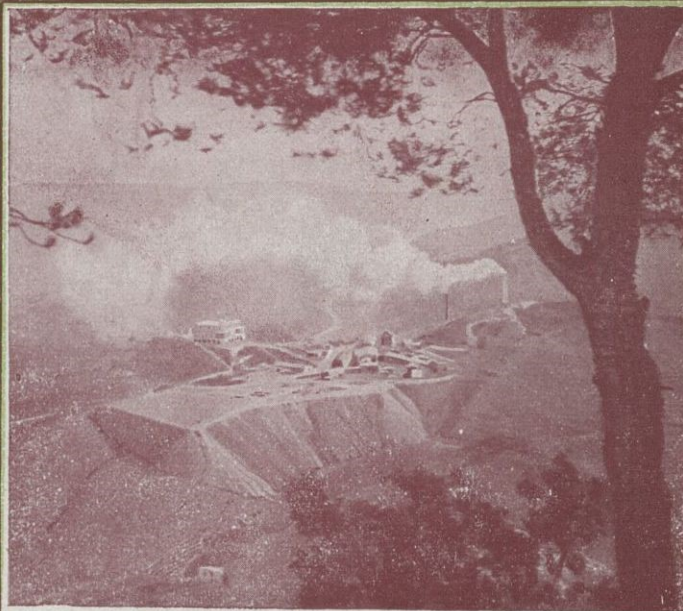
# Plomos y Estaños Laminados

== Sociedad Anónima ==



PAPEL DE ESTAÑO DE TODAS CLASES  
CÁPSULAS METÁLICAS PARA BOTELLAS

Correspondencia postal a VALMASEDA-Vizcaya  
Dirección telegráfica : PLOMOS-VALMASEDA. BILBAO

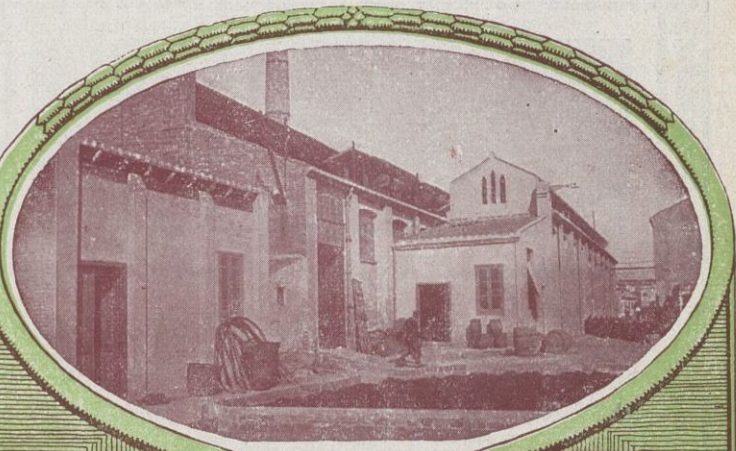


## Minas del Priorato, S. A.

Minas y Fundiciones de Plomo

Dirección telegráfica: **Minarato**

Princesa, 61, pral. : Barcelona



TINTES, APRESTOS  
:: Y ACABADOS ::

IMPERMEABILIZACIÓN :: ACABADOS INGLESSES

**HIJOS DE E. ESTRUCH Y C. A**

TINTORERÍA MECÁNICA :: PEINADOS Y LANAS

ESPECIALIDADES : AZUL-TINA PURO : NEGRO INDESTRUCTIBLE  
COLORES SÓLIDOS ALIZARINA PATENTADOS : BLANQUEO  
ARTÍCULOS PARA SEÑORA Y CABALLERO  
ALTAS NOVEDADES : FORRERÍA

TELEFONOS : Tintes, 97 : Aprestos, 457 : Acabados, 390  
TINTES Y DESPACHO : Fábrica Estruch  
APRESTOS: Molino Mornau ACABADOS: Fábrica Sallarés

== SABADELL ==





**JAIME PAHÍ VIÑES**  
**Fábrica de Productos Químicos**

Despacho en REUS: Arrabal Alto Jesús, 6  
 Teléfono núm. 4  
 Dirección telegráfica: PAHÍ-REUS

Fábrica en SANS: Port-Bou, 74  
 \*\*\*\*\* Teléfono H-42 \*\*\*\*\*

Despacho en Barcelona: Fontanella, núm. 6  
 Teléfono A-4127  
 Dirección telegráfica: PAHÍ-BARCELONA

Especialidades: Crémor tartárico; Acido tartárico; Sal de Seignette; Amoniaco y sus sales, etc.



Fábrica de Aparatos y Objetos de Vidrio soplado, para Laboratorios y Farmacias

**JESÚS FELIU**

Especialidad en Ampollas de Cristal neutro, blanco y de color, para sueros

Matraces  
 Grifería esmerilada  
 Buretas  
 Graduación y grabado de precisión  
 Aparatos según medelos, planos o indicaciones  
 Artículos para la industria

Clarís, 22  
 Teléfono A-4859

**Barcelona**

## ASTILLEROS CARDONA

S. A.

Oficinas: Plaza Duque de Medinaceli, 5  
 BARCELONA

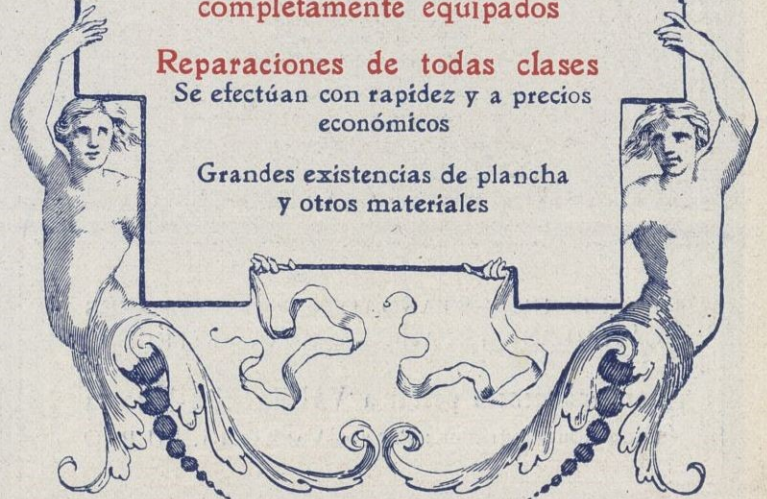
Dirección telegráfica y telefónica "ASCARDONA" Teléf. A-4852

Construcciones : Reparaciones  
 : Maquinaria : Fundición :

Construcción de vapores  
 hasta 5,000 toneladas  
 completamente equipados

Reparaciones de todas clases  
 Se efectúan con rapidez y a precios  
 económicos

Grandes existencias de plancha  
 y otros materiales







# CUCURNY

**MANUFACTURA DE PRODUCTOS CERÁMICOS**

ESPECIALIDAD EN PRODUCTOS REFRACTARIOS

MATERIAL GRES PARA INDUSTRIAS QUÍMICAS

:: TUBERÍA DE GRES : BALDOSÍN DE GRES ::

**Balmes, número 21 : BARCELONA**



# "ACEITE RIOJA"



## JOSÉ DE RIOJA

ACEITES FINOS PUROS DE OLIVA  
CEREALES Y LEGUMBRES

ESPECIALIDAD EN LA EXPORTACIÓN DE GARBANZOS

CÓRDOBA (España)

## MANUEL SERRA



**Tintorería en general**  
de  
**Lanas y Regenerados**  
**Especialidad en rama**

Despacho y Fábrica : Calle Bruch : Teléfono núm. 1755

□ □ □

TARRASA

□ □ □



Fábrica de Orfebrería de Arte

## Jaime Sales Balmes

Sucesor de José Masferrer Arañó

**ELECTRO PLATA**

FÁBRICA Y MUESTRARIO:

Enna, 100 a 104 (esquina Igualdad) P. N.

BARCELONA



**DESTILERIA Y BODEGAS  
"SANTA MARINA"**

**PEDID  
ANIS UDALLA**



EL MÁS RICO DE TODOS LOS  
É HIGIÉNICO CONOCIDOS

**Baldomero Landa**  
Udalla (Santander)

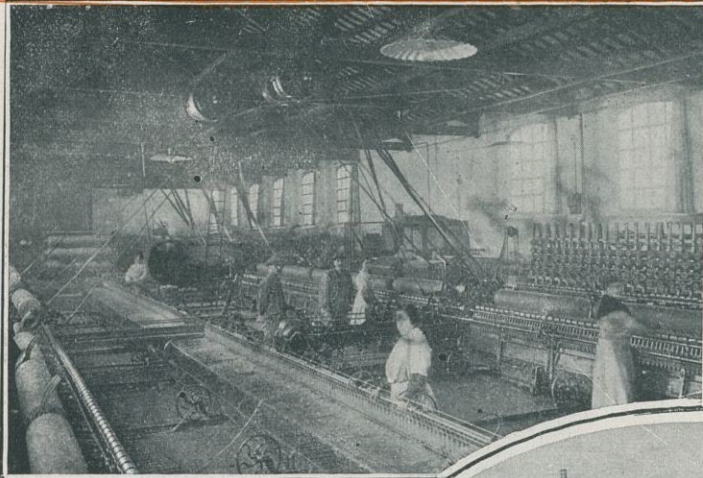
**AGUARDIENTES, LICORES  
Y JARABES**

**VINOS TINTOS, BLANCOS  
Y GENEROSOS**

**Tomás y Durán : S. en C.**

Fábrica de Tejidos de algodón y sus mezclas  
Especialidad en fantasías ; Colores sólidos

FABRICA EN SAN MARTÍN DE PROVENSALS  
Despacho : Ausias March, 6 :: Teléfono A-4762  
BARCELONA



**Gran Fábrica  
de Hilados y  
Regeneradores  
de Lana**

Especialidad en la  
fabricación de hila-  
dos de lana cardada

**Viuda de José Prats  
= y Cunillera =**  
Casa fundada en 1822  
Fábrica: Calle San Pablo, 117  
Teléfono 417

Almacenes y Dependencias: Avenida Costa, 1  
Teléfono 179 : **SABADELL (España)**  
Sucursal en RE US: Plaza de Prim, núm. 11





# YBARRA

## Aceites Finos Puros de Oliva

# SEVILLA



### JUAN GRAU

APRESTOS  
: TINTES :  
— Y —  
ACABADOS  
DE  
GÉNEROS

### SABADELL



### Fábrica de Platería

ESPECIALIDAD EN MONEDAS  
Y LIMOSNEROS DE PLATA

### Gabriel Mascaró

Calle de Gracia, 48  
MAHÓN (Baleares)



# ACEITE PURO REFINADO DE OLIVA



**TORRES Y RIBELLES: SEVILLA (ESPAÑA)**



**JUAN  
GOMILA  
RIUDAVETS**  
MAHON (BALEARES) ESPAÑA  
FABRICA DE BOLSILLOS  
DE ORO Y PLATA  
EXPORTACION

**FÁBRICA DE GOMAS INDUSTRIALES  
DEXTRINAS, GOMMAGE  
GUTTE-GLUE, ETC.**

**Pedro Alvarez**

REPRESENTANTE DEPOSITARIO DE LA  
FABRIQUE DE PRODUITS  
CHIMIQUES ci-devant  
SANDOZ de Bâle (Suiza)

Colores de Anilina directos, Básicos, Ácidos, al Chromo  
Sulfurosos, etc.



COMERCIO DE DROGAS  
Féculas, Boraj, Beta-Naphtol, Sulfato de cobre, Azufre  
refinado, etc.

San Feliu de Llobregat : **BARCELONA**

Teléfonos H - 130 y G - 1333  
Dirección telegráfica PEDAREZ





**FÁBRICA DE CALZADO  
Y CURTIDOS**

**PEDRO M. ESTRANY**

RONDA LEVANTE : PALMA DE MALLORCA

Producción diaria: De 1,800 a 2,000 pares en 10 horas



Fábrica de tejidos  
y bordados mecánicos  
Doménech. 7 : BARCELONA

**FRANCISCO CARDONA, S. en C.**  
Sucesor de Vda. de Juan Peitx Solá  
Stores, Visillos, Cortinas, Cubrecamas,  
Tapetes, Vestiditos, Delantales, etc., etc.



**FRANCISCO MUNNÉ BONET**

CONSTANTIN TARRAGONA

Dirección telegráfica:  
MARY-TARRAGONA

**Exportación de avellanas y almendras**  
Conservas vegetales y aceites puros de oliva





**JEREZ Y  
COÑACS**

**MARQUÉS  
DEL REAL  
TESORO**

GRANDES PREMIOS  
PARIS, MADRID, ZA-  
RAGOZA, VALLADO-  
LID, FLORENCIA Y  
BRUSELAS



Intermediación en toda clase de asuntos comerciales y marítimos, informaciones generales de toda índole, compra y venta de fábricas, buques y fincas, operaciones financieras, constitución de sociedades, intervención en empresas nacionales y extranjeras

**Bruch, 34 - Teléfono A-2538  
BARCELONA**

**FÁBRICA DE CURTIDOS**  
SUELAS ENCINADAS : RASPADO BLANQUÍSIMO

**RAFAEL GABARRÓ VALLS**

**EXPORTACIÓN**

Casa fundada en 1824 :: Teléfono 313      IGUALADA (ESPAÑA)



**FÁBRICA DE GENEROS DE PUNTO INGLÉS**

Especialidades: trajecitos exterior para niños : artículos de sport, en algodón, sedalinas, sedas y estambres

TELÉFONO 213

**OLLER & PONT, S. en C.**  
IGUALADA : ESPAÑA



**J. GUILLE y C.<sup>A</sup>**

Fabricación de cintas fa-  
veur en seda, algodón y sus  
mezclas. Cintas liberty. Ma-  
nufactura de sedas natura-  
les y artificiales en crudo y tintados, tussahs,  
schappes. Especialidad en CINTAS vegetales

**Baja S. Pedro, 35 : Barcelona**





**LA ELECTRO  
TÉCNICA  
INDUSTRIAL**  
SOCIEDAD ANÓNIMA

Fabricación y construcción de baterías de acumuladores eléctricos, fijos y transportables : Faroles de mano con acumulador y lámparas de bolsillo

Presupuestos y catálogos a quienes los solicite

Talleres y oficinas de venta :  
**Bruch, 97 - BARCELONA**




**Canet y Sagalés**  
LANAS y demás materias textiles  
IMPORTACIÓN y EXPORTACIÓN  
COMISIONES y REPRESENTACIONES

DEPÓSITO y DESPACHO  
**Colomer, 4 : SABADELL**  
TELÉFONO 678





**Cemento Portland artificial**  
**ASLAND**

de la Compañía General de Asfaltos y Portland "ASLAND"  
Producción anual 200,000 toneladas

Se emplea el **Cemento ASLAND** en las siguientes obras importantes : Canal de Aragón y Cataluña, Idem de Isabel II, Riegos del Guadalquivir, Pantano de Riudecañas, Idem de Foix, Idem de Maria Cristina, Idem de Alfonso XIII, Idem de Guadalmellato, Riegos y Fuerza del Ebro, Defensa contra las inundaciones del Ebro, Depósitos Aguas potables de Zaragoza, Alcantarillados de Barcelona, Idem de Madrid, Idem de Sevilla, Idem de La Coruña, Pavimentados de Barcelona, Idem de Madrid, Idem de Zaragoza, Idem de Sevilla, Idem de Málaga, Idem de Valencia, Idem de Cádiz, Hidroeléctricas de Cataluña, Idem de Castilla, Idem de Aragón, Idem de Andalucía, Idem de Valencia, Tranvías y Ferrocarriles de España, Puertos de Barcelona, Idem de Castellón, Idem de Valencia, Idem de Alicante, Idem de Cartagena, Idem de Algeciras, Idem de Cádiz, Idem de la Coruña, Idem de Vigo, Idem de Ceuta, Idem de Melilla, Idem de las Palmas (Canarias), Diques de El Ferrol y Cádiz, y obras militares en las Comandancias de Melilla, Palma de Mallorca, Gran Canaria, Cádiz, Córdoba, Barcelona, etc., etc.

**Oficinas: Pl. Palacio, 15-Dirección tel. y teléf. : Asland**  
Pídanse precios y certificados de ensayo

**:: FERNANDO ::  
DE BATARRITA**  
AGENTE DEL  
**Banco Hipotecario  
de España**

Préstamos sobre propiedades  
PLAZOS DE AMORTIZACIÓN  
DE 5 A 50 AÑOS  
A VOLUNTAD DEL INTERESADO

TELÉFONO 1558  
SUBDIRECTOR EN VIZCAYA DE LAS COMPAÑIAS  
**La Unión y El Fenix Español**  
Ramas Vida y Accidentes  
**La Alianza de Santander**  
Ramas Incendios  
**Hurtado Amézaga, 6  
BILBAO**



**FÁBRICA DE PORTLANDS, CEMENTOS Y CAL HIDRÁULICA**  
en la estación de VALLCARGA (próxima a Sitjes)

**FRADERA Y BUTSEMS**  
Despacho: Ronda Universidad, 35, entresuelo - BARCELONA

Portlands y Grappiers de fraguado lento y semilento, cementos rápido y semirrápido, cal hidráulica. Clases superiores y económicas. — Suministros a Obras Públicas, Puertos, Pantanos, Canales, Ferrocarriles, Comandancias de Ingenieros Militares, Alcantarillados, etc. — Materiales especiales para la fabricación de baldosas, mosaicos hidráulicos, piedra artificial, tuberías de cemento, depósitos, etc

Dirección telegráfica y telefónica: FRABUTSEMS



# Sucesores de Pablo M. Costas, s. en C.

DEDICAMOS ESPECIAL ATENCION A LAS CONSIGNACIONES DE  
VÍVERES EN GENERAL  
COMERCIANTES : IMPORTADORES Y COMISIONISTAS, REPRESENTANTES  
DE LOS SRES. MIQUEL Y COSTAS & MIQUEL, DE CAPELLADES (BAR-  
CELONA), FABRICANTES DEL PAPEL DE FUMAR MARCA "EL PINO"  
UNICOS IMPORTADORES DE LOS ARTÍCULOS SIGUIENTES : "AGUA  
DE VILAJUIGA", PASTAS PARA SOPA DE MIGUEL TORRA, DE BAR-  
CELONA, Y DE LOS ACREDITADOS EMBUTIDOS EN MANTECA DE  
BLANES, MARCA «SANTAGNA»  
AGENTES PARA LA VENTA DEL AFAMADO VERMOUTH "MARTINI  
& ROSSI", DE TURIN

OBRAPIA, 31 : **H A B A N A**

Cable «Queltas» : Apartado 403

Manufactura general de Goma  
Amianto en todas sus aplicaciones

**Blasi Sagué y Pallás**

ARTÍCULOS DE EBONITA

Cánulas de ebonita para irrigaciones patente n.º 60841  
Angulos ebonita para pulverizador Richardson, patente n.º 62746



Especialidad en cubrir de goma cilindros y  
ruedas de hierro para todas las industrias

Despacho : Paseo de San Juan, núm. 4 - Teléfono A-3641  
(Frente Arco de Triunfo)

Fábrica : Roger de Flor, 170 y 176 D. E. - Teléfono A-2387

Dirección telegráfica : Blasi-Triunfo-Barcelona

Apartado de Correos número 594 - BARCELONA

**Hijo de Pedro Ribas**

Lanas y Peinados  
Lavaderos en Rubí

CUENTA CORRIENTE CON EL BANCO DE ESPAÑA

\*\*\*

Teléfono 1606 : **TARRASA**





**MARCELINO  
GARCÍA**

== S. en C. ==

Dedicamos especial  
atención a las con-  
signaciones

**Comerciantes importadores de víveres  
en general : Comisionistas**

**Mercaderes, 37 : HABANA**

(República de Cuba)

Apartado 894 :: Cable «NAUTILUS»



**Fábrica de Géneros  
de Punto**

Especialidad en Estambres  
y Sedalinas

Sección de Medias y Calcetines : Exportación

**Cardona y Valls**

== S. en C. ==

Teléfono 260 : IGUALADA (España)





**Viuda de Carlos Albo**

Grandes Fábricas de  
Conservas en Santoña,  
Candás, La Arena, Co-  
ruña, Fuenterrabía y  
Vigo

Pedidos a Santoña (Santander)

Anchoas en salmuera, en barriles y latas y toda  
clase de aperitivos derivados de este pescado :  
Pescados surtidos : Bonito, atún, besugo, mer-  
luza, calamares, & : Sardinas : Toda clase de  
formatos en aceite, tomate y escabeche.

Almacén y venta de algodones mer-  
cerizados denominados SEDALINA

Primera casa en España

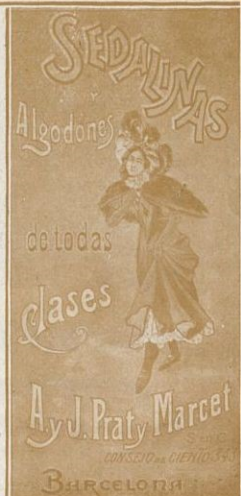
**A. y J. Prat y Marcet**

== S. en C. ==

Consejo de Ciento, 343

Teléfono A-1661

Barcelona







**Fábrica de Calzado Vicente Coll Mancas**  
 Cosido a mano Exportación  
 Especialidad en los de lujo para caballero y señora (España) MAHON (Baleares)

**Ramón Pujol y Raurell**  
 TINTORERÍA

APRESTOS Y ESTAMPADOS DE ALGODÓN EN MADEJAS  
 ESPECIALIDAD EN AZULES TINA E HYDRÓN

San Juan de Malta, 126 (S. Martín), Teléfono SM-259

BARCELONA

**Fabrica de Panas y Tejidos de Hilo y Algodon**  
*Vda de José O. Comals*  
**Barcelona**  
 Caspe 36

Cuenta Corriente con la Sucursal del Banco de España  
 Teléfono 309

MARCA DE FABRICA

**LAVADEROS DE LANA**  
**VIUDA DE JUAN PALET Y C.ª**  
 CASA FUNDADA EN 1860 : : TELÉFONO 1736  
 Manufactura del lavaje de lanas del país y extranjeras  
 Establecimiento el más importante de España  
 Carretera de Rubí : TARRASA

DE **BONANZA**  
 APERITIVO

**RADIUM**

JEREZ DE LA FRONTERA



# DIEZ HERMANOS



## Jerez Coñac

### Jerez de la Frontera.

# Salvador Amorós



Cosechero y Exportador  
— de Vinos —

Telegramas: AMORÓS

VILLENA (Alicante)

## J. M. SALVADO

### MANUFACTURAS DE GÉNEROS DE PUNTO

Especialidad en camisetas y pantalones punto  
inglés. — Medias y calcetines. — Exportación

Bailén, 126 - BARCELONA - Teléf. 7390

Catecismo de ciudadanía  
por  
Federico Rahola

MODESTO IÑESTA Y COMP<sup>a</sup>  
Telegramas: «Modesto»: NOVEL DA-España



IMPORTACIÓN  
EXPORTACIÓN  
CONSIGNACIONES  
FLETAMENTOS : ADUANAS

## Bernad y C<sup>a</sup>, s. en C.

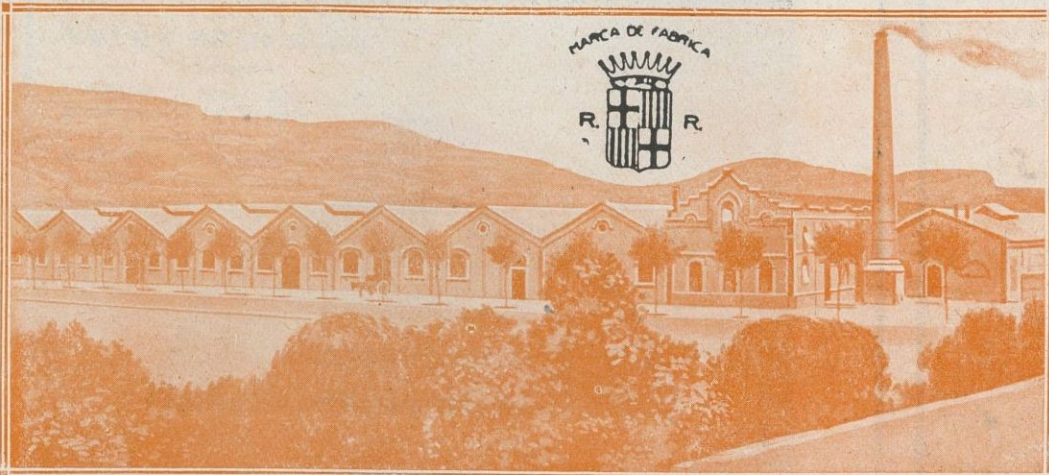
TELÉFONO A-646

PASAJE ESCUDILLERS, 7, PRAL., 1.<sup>a</sup>

BARCELONA

Azafrán: Anís: Cominos: Almendra: Se-  
milla: Alfalfa y Aceite de oliva: Especia-  
lidad en la fabricación de Encajes de hilo





### FÁBRICA DE ALAMBRES GRIS, BRILLANTE, RECOCIDO, COBRIZO Y GALVANIZADO

Enrejado: de alambre galvanizado, puntas de París, tachuelas, roblones de hierro y de cobre, puntas de latón. Estaquillas de hierro y toda clase de clavazón

**HIJOS DE RAMÓN ROSES (S. EN C.)**

Despacho: Plaza de Cataluña, núm. 18, bajos: BARCELONA

CASA FUNDADA EN 1837

TELEGRAMAS Y TELEFONEMAS: ROSES-BARCELONA

Mica : Micanita  
Fibra : Leathe-  
roid : Presspahn  
Barnices : Telas  
y cintas aislantes  
Chapa magnética : Metal anti-  
fricción : Hoja-  
delata : Estaño  
Materiales ais-  
lantes : Alambre



“Níquel-Cromo”  
para hornillos,  
estufas y demás  
aparatos de ca-  
lefacción eléc-  
trica : Material  
para tranvías  
eléctricos : Pas-  
ta para soldar  
Hilos para  
resistencias

## VIVÓ Y MIR S. EN C. INGENIEROS

Depositarios de Fleming, Birkby & Goodall, Ltd., de Liversedge

Depósitos de material eléctrico en general en MADRID : Plaza de la Encarnación, 3  
BILBAO : Concha, 14. — SEVILLA : Albareda, 10

Casa Central en BARCELONA : Montaner, 231 : Teléfono S. P. - 184

# Banco de Bilbao

Fundado en 1857

BILBAO - MADRID - VITORIA

París, 27, rue Vivienne (place de la Bourse)  
LONDRES, 5, Bishopsgate

Capital desembolsado (30 millones)  
y Reservas (30 millones)

**Pesetas 60.000,000**

**Principales operaciones  
en España y Francia**

Cuentas corrientes, consignaciones, imposiciones en libreta y a vencimiento fijo, con intereses de 1, 2, 2 y medio, 3 y 3 y medio por 100: Giros, cartas de crédito, órdenes telegráficas sobre todos los países del mundo: Letras a negociación, descuentos préstamos, créditos en cuenta corriente sobre valores y personales: Aceptaciones, domiciliaciones, y créditos en París, Londres, New York, etc., para el comercio de importación: Descuento y negociación de letras documentarias o simples por operaciones de comercio de exportación: Préstamos sobre mercancías en depósito, en tránsito, en importación y en exportación: Operaciones en las Bolsas de Bilbao, París, Londres, Madrid (franco de comisión las cuatro), Barcelona y New York: Negociación de francos, libras, dólares, seguros de cambio extranjero, imposiciones y cuentas corrientes en monedas extranjeras, con abono de intereses: Cambio de billetes y monedas extranjeros: Depósitos de valores en Bilbao, París, Londres, Madrid y Vitoria, libres de derechos de custodia: Cupones, amortizaciones, canjes, renovaciones de hojas de cupones, empréstitos, subscripciones, etc., sin comisión: Alquiler de cajas de seguridad para títulos, documentos y objetos preciosos

**En Londres**

EL BANCO DE BILBAO en Londres, único Banco español que opera en Inglaterra, se propone, ante todo, fomentar el comercio angloespañol, dedicándole toda su atención y efectuando los servicios de aceptaciones, domiciliaciones, créditos comerciales, cobros y pagos sobre mercancías, en condiciones muy económicas. Las operaciones de cambio, Bolsa, depósito de títulos, cupones, así como todas las de Banca, en general, forman parte importante de la actividad de la nueva Sucursal. Los tipos de interés que se abonan en cuenta corriente e imposiciones son elevados. De todas las operaciones remitirá el London Bank condiciones a petición

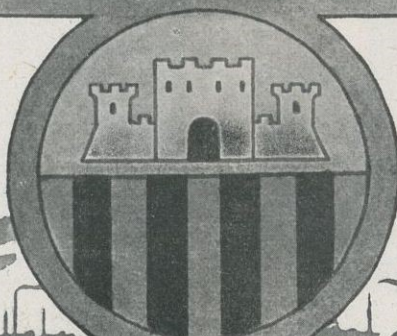
## A. & J. FREIXA & C. A



Despacho:  
San Pablo, 6

Dirección telegráfica:  
FREIXA : TARRASA

Codes { Lieber's 5th edition  
March



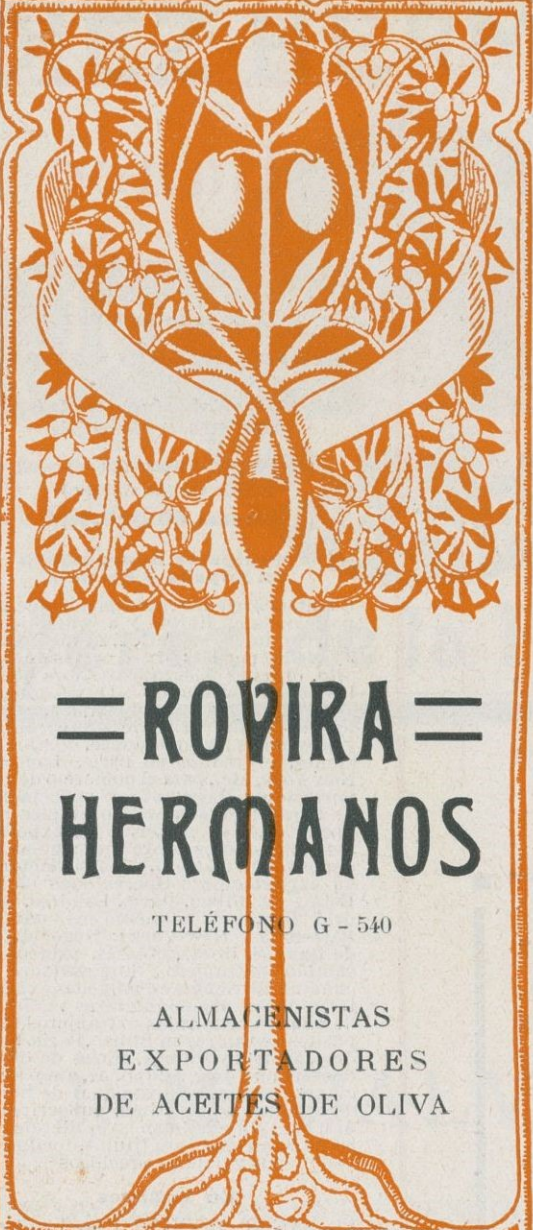
Peinados e hilados  
de Estambre

Premiados en varias  
Exposiciones

TARRASA







**= ROVIRA =**  
**HERMANOS**

TELÉFONO G - 540

ALMACENISTAS  
EXPORTADORES  
DE ACEITES DE OLIVA

Salmerón, 103

**BARCELONA**

REPRESENTANTES E IMPORTADORES

ACEPTAMOS REPRESENTACIONES  
DE  
CASAS SERIAS  
E IMPORTANTES

**J. RODRIGUEZ E HIJOS**

BUENOS AIRES

REFERENCIAS BANCARIAS Y COMERCIALES  
DE  
PRIMER ORDEN  
ESPAÑA Y ARGENTINA

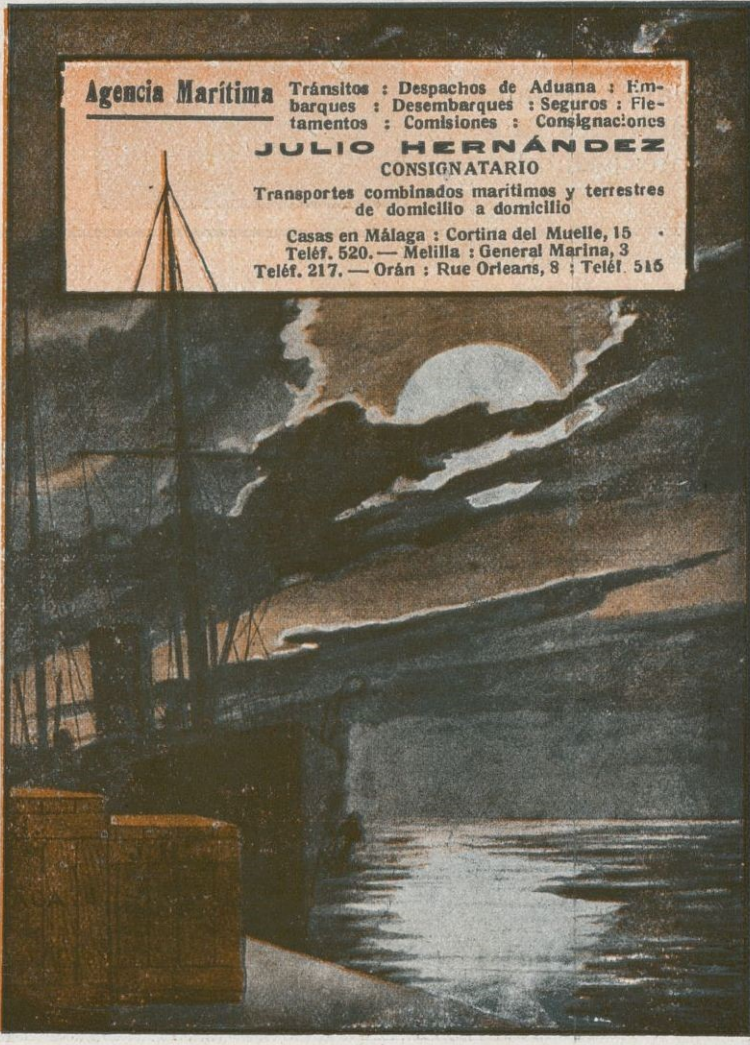
ESCRITORIO JUJUY 213 APARTADO 689

**Agencia Marítima** Tránsitos : Despachos de Aduana : Embarques : Desembarques : Seguros : Fletamentos : Comisiones : Consignaciones

**JULIO HERNÁNDEZ**  
CONSIGNATARIO

Transportes combinados marítimos y terrestres de domicilio a domicilio

Casas en Málaga : Cortina del Muelle, 15  
Teléf. 520. — Melilla : General Marina, 3  
Teléf. 217. — Orán : Rue Orleans, 8 : Teléf. 516




Calibres:  
6'35, 7'65  
y 9 mm.

**Bonifacio Echevarría**  
Fábrica de Pistolas Automáticas  
Marca STAR

¡IMPORTANTE! Pidase la marca STAR legítima de esta pistola

Casas poco escrupulosas aprovechan la fama de mis pistolas para engañar al público con falsas imitaciones

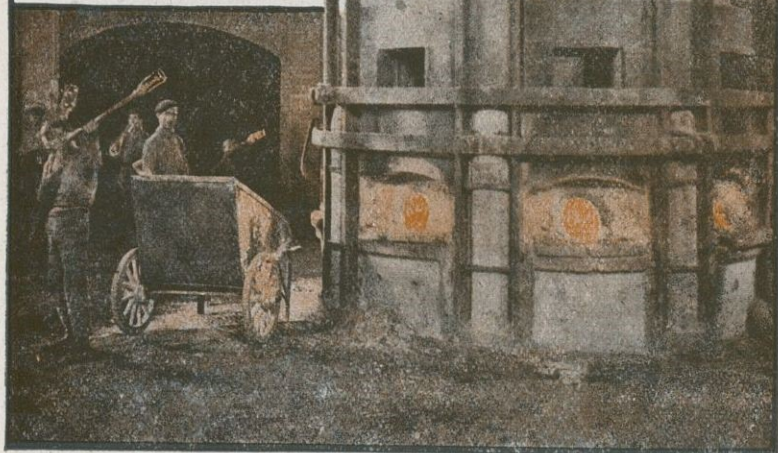
**E I B A R (Guipúzcoa) España**



FÁBRICA DE VIDRIO HUECO  
**SOLÉ & DOMÉNECH**

Exportación  
 CARRETERA DE HORTA, NÚMERO 180  
 (frente parada La Sagrera)

Despacho:  
 DUQUE DE LA VICTORIA, NÚM. 8  
 BARCELONA: Teléfono A-2606



**ACEITES DE OLIVA**  
 FINOS, REFINADOS Y CORRIENTES

Ancienne Maison **AUGUSTE GAILLARD**

**LÉON GAILLARD**

SUCESSEUR

SUCURSALES

En España y Francia: Málaga, Marsella, París, Niza, Estrasburgo,  
 Rouen, El Havre

En el Extranjero: Londres, Bruselas, Nueva York, Amberes, Susa

Esta casa también se ocupa de la exportación de VINOS,  
 ALMENDRAS, AVELLANAS y demás frutos del país.

Rambla Cataluña, 16, Cortes, 626: **BARCELONA**  
 (ESPAÑA)

# MAÑÉ Y ORDEIG

FABRICANTES DE TEJIDOS

**NOVEDADES EN TEJIDOS DE ALGODÓN**

Cuenta corriente con los Bancos de España, Hispano-Americano y Español del Río de la Plata

Dirección telegráfica: ORDEGÓN: Clave: A. B. C. 5.ª edición

Calle Cortes, 593: **BARCELONA** (España)

## Juan Estela Clará



Fábrica de Alambres y Puntas de París

Teléfono SM-321: Pedro IV, 268

**BARCELONA**

Fábrica en HOSPITALET

Teléfono H-129

DESPACHO:

Calle Cortes, 523, pral.-1.º

Teléfono A-2863

**BARCELONA**

Gran Fábrica de Bidones  
 fuertes para líquidos



**LA INDEPENDIENTE**

GRAN FÁBRICA DE ACHICORIA  
 PURA GARANTIZADA

**RAMÓN VILLA**

Calle de Asturias: OVIEDO (España)  
 EXPORTACIÓN A TODAS PARTES  
 Pídanse en todos los mejores establecimientos



**LA SUIZA : Gran Fábrica de Dulces y Bombones**  
**HIJOS DE ANTONIO REÑÉ**  
 Especialidad en Marrons Glacés : Bombones envueltos.  
 Acidos de los Alpes : Almendras y Grajeas de todas clases.



Consejo de Ciento, 364  
 Teléfono A-1459  
**BARCELONA**

**JOAQUIN GIBERT S EN C<sup>A</sup>**



**COMERCIANTES**  
 Agentes de Aduana de la Compañía Trasatlántica y de otras empresas  
 Representación de varias casas extranjeras  
 Agentes de Seguros de la Compañía Lloyd Andaluz, de Cádiz  
**Gran Vía Layetana, 7, bajos : BARCELONA**

**FÁBRICA DE CONSERVAS ALIMENTICIAS**



**RAFAEL ULECIA**

ESPECIALIDADES

CONSERVAS VEGETALES EN GENERAL  
 MERMELADAS ESTILO INGLÉS, FRUTAS  
 AL NATURAL Y EN DULCE, FRUTAS EN  
 VINAGRE, CARNES, CAZA, EMBUTIDOS  
 :: :: :: :: Y JAMONES :: :: :: ::

**LOGROÑO**

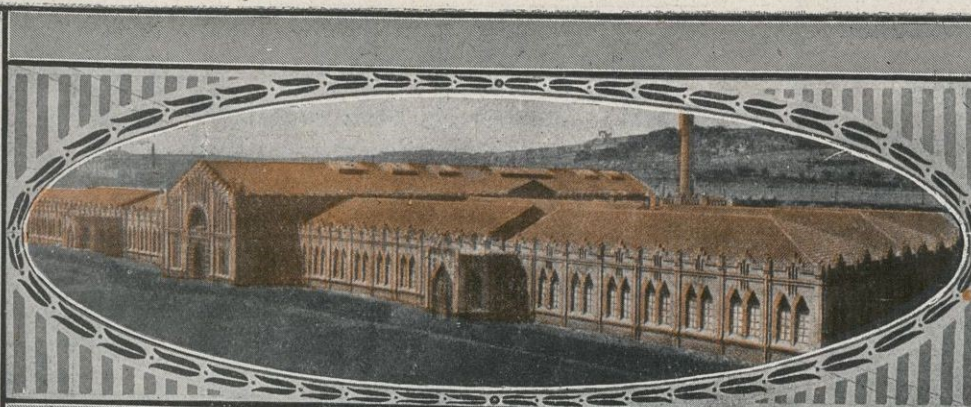
**MARGUERITE**  
**HACIENDO SU LICOR**



Hierbas estomacales para hacer licor en casa, casi igual al CHARTREUSE : PARA DETALLES Y PEDIDOS DIRIGIRSE A **IMPORTADORA NACIONAL S A**  
 Diputación, 282 : **BARCELONA (España)**  
 APARTADO CORREOS 490 : TELÉFONO NÚM. A-3736  
 La Marguerite se vende en los colmados droguerías y farmacias  
 Concesionario exclusivo para la Repúb. Argentina : D. JUAN B. GACIA, Rosario de Sta. Fe : Se desean Agentes exclusivos en todas las Repúblicas Americanas



**Avelino  
Trinxet  
e Hijos**



**Fábrica  
de Hilados  
y Tejidos**

**Clarís, 27**  
Teléfono A-1240  
**Barcelona**

## Hilos y Tejidos Joaquín Roger

: Casa fundada en 1822 :

Plaza de San Pedro, 4 bis : BARCELONA

FÁBRICAS EN CASTELLTERSOL  
SAN ANDRÉS DE PALOMAR Y LA SAGRERA

Estameñas : Sargas : Velos  
Tamis : Anascotes, y otros géneros  
de lana, hilo y algodón, propios para  
Comunidades religiosas

**Toalla Ibero-Americana** (Patentada).  
Lavaje facilísimo, se seca rápidamente, tacto  
agradabilísimo, duración ilimitada. Adoptada  
por la mayoría de Pensionados, Colegios,  
Comunidades, Clínicas, Hospitales, &, &.

Se sirven en cajas de un cuarto  
de docena

Pídase nota de precios

Tejidos en Crepés, Esterillas, Cañamazos, Artículos  
novedad para señora. Etamines. Artículos especia-  
les para mantelerías, labores, &. Sedalinas e hilos  
para coser a mano y a máquina, marcas : **Abeja**  
y **Araña** de acreditada clase extra superior

**Gran Fábrica de Conservas**  
de Pescado

# J. ANSOLA



SARDINAS SIMIL SIN ESPINA  
Elaboración garantizada : Fábrica a vapor  
SARDINAS SIN ESPINA

**LAREDO - SANTANDER**

# LA HISPANO-SUIZA

== FÁBRICA ESPAÑOLA DE AUTOMÓVILES ==

COCHES DE TURISMO, PARA HOTELES, DE REPARTO, ETC.

OMNIBUS : CAMIONES : MOTORES MARINOS

MOTORES PARA LA AVIACIÓN

ESPAÑA (Barcelona) : Carretera de Ribas, 279 : Teléfono A-2580  
FRANCIA (Bois Colombes) : 27, rue Guynemer





ES LA MEJOR  
AGUA  
MINERAL  
NATURAL  
PURGANTE

Dosis PURGANTE:  
1/4 vaso de agua

LAXANTE: 1/4 vaso  
a aumentar ligeramente  
según temperamentos

Botellas de 1/4 y 1/2 litro

Administración:  
Balmes, 22 : Barcelona

**Rubinat - Llorach**

## RUAX Y C.<sup>A</sup>

Cartas : Apartado 616 :: Cables : RUCO  
Despacho: Princesa, 50, ent.º  
Barcelona      Teléfono A-5380

**Comisionistas y Representantes en  
PRIMERAS MATERIAS**

por ejemplo, de:

**IMPORTACIÓN** : Cueros y pieles  
Cereales : Frutas y legumbres secas  
Cáñamos : Lanas : Productos Químicos

**EXPORTACIÓN** : Azafranes : Almendras y Avellanas : Herboristería y Plantas medicinales : Ceras de Abeja Forrajes : Turtós y Pulpa de Remolacha

**Adelantos de 50 - 80 por 100** sobre mercancías que se nos confían en **consignación**

**A módicos forfaits**, nos encargamos de toma de muestras, vigilancia de desembarcos y pesadores, **Seguros Marítimos**, etc.



Especialidad en Casimires  
y artículos para señora

FÁBRICA DE HILADOS Y TEJIDOS DE PUNTO  
ARTÍCULOS GENERALES PARA LA EXPORTACIÓN

**VDA. DE MINGUELL Y C.<sup>A</sup>**  
CORTES, 582      ■ ■ ■      BARCELONA



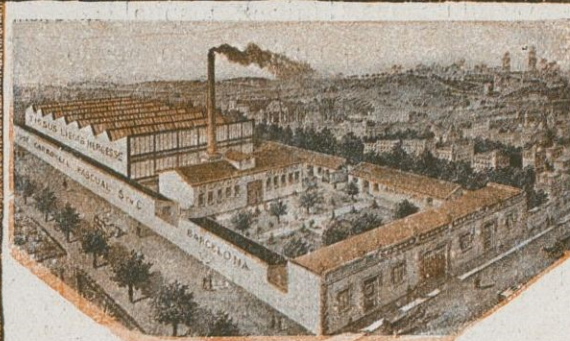
**ACEITERA MINERVA, S. A.**  
ACEITES FINOS DE OLIVA  
ENVASE EN CAJAS O BARRILES  
EXPORTACIÓN

TH. DUTTWEILER, Presidente  
F. BARBLAN, Administrador Delegado

ZURICH (Suiza) : PFISTER & DUTTWEILER  
NEW-YORK : STEIB & DUTTWEILER Inc. : 79, Wall Street  
BARCELONA : ALFREDO WUTHRICH : 3, Plaza Urquinaona

Telegramas: MINERVA-Málaga  
Claves: A. B. C. 5th Edif. - Lieber's. - Private

**MENDIVIL, 5 : MÁLAGA**



**Fábrica de Telas impermeables**

Tejidos "LIEGES" Professeur Hergesse

Higiénicas, Lavables, Patentado  
Confección de Abrigos impermeables  
Sobaqueras y varios artículos de Tela impermeable  
EXPORTACIÓN

**A. SALADA, S. en C.**

Julián Romea, 8 y 10 (G.)-Teléfono G-595

Dirección telegráfica : ASALADA : Barcelona  
**BARCELONA**



*Barceló Camps y Cia*  
*Mabana.*  
*República de Cuba.*



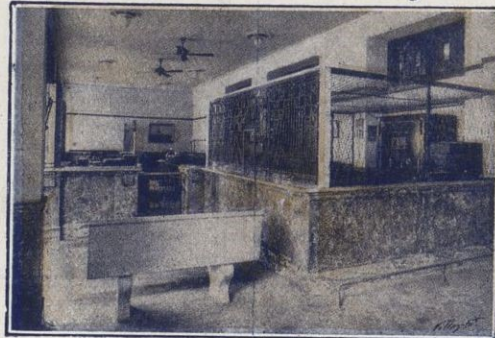
*Almacenes y Oficinas*  
*Oficinas 20 y 22*  
*Apartado N.º 236*



*Importadores y Almacenistas*  
*de viveres en general.*  
*Departamento de comisiones.*  
*En las consignaciones se*  
*hacen liberales anticipos*



*Cable "Boliveras"*  
*Claves*  
*A.B.C. 5 th. Mejorada*  
*Western Union.*  
*Bentley J.*



**ESPECIALIDAD EN SUELAS  
 ENCINADAS  
 EXPORTACION**



**ROMBO Y C.A.**

**Fábricas de conservas en Cangas  
 Casa matriz en Génova (Italia)**

Conservas de pescados, anchoas y salazones : Especialidad en sardinas en aceite puro de oliva marca «Sur-tous»  
 Marcas selectas «Nicco» y «Les Marins»

**Exportación**

**CANGAS (Pontevedra)**



## FÁBRICA DE PEINES Y LIZOS PARA TEJIDOS

□ □ □

# VALLVÉ, BOSCH Y C<sup>A</sup>

ELABORACIÓN DE ALAMBRES  
PLANOS DE TODAS CLASES

Ausias March, 77  
Teléfono 1694

**BARCELONA**

CASA EN MANRESA

Carretera de Vich, 52 : Teléfono 26

## V. Ferrando Gay

Taller de Maquinaria eléctrica

Proyectos de instalaciones eléctricas de  
alta y baja tensión

Motores, dinamos, alternadores  
y transformadores

Salto de agua e instalaciones de riego

Reparación de toda clase de  
maquinaria eléctrica

□ □ □

Avenida del Puerto, 119 : VALENCIA

## BANCO DE VIZCAYA

Sociedad Anónima de Crédito

Caja de Ahorros

Agencias en los pueblos más importantes  
de la provincia

Capital: 15.000.000 de pesetas

OPERACIONES QUE REALIZA  
EL ESTABLECIMIENTO

Descuento y negociación de efectos  
sobre España y sobre el extranjero.  
Giros sobre plazas de alguna im-  
portancia de todo el mundo. Cam-  
bio de monedas y billetes extran-  
jeros. Cartas de crédito. Cuentas  
corrientes e imposiciones a la vista.  
Imposiciones a tres meses y anua-  
les. Depósitos en custodia. Alquiler  
de cajas de seguridad. Seguros de  
cambio. Préstamos y créditos con  
garantía de fondos públicos y valo-  
res industriales. Compra y venta de  
toda clase de valores en las Bolsas  
de Bilbao, Madrid, Barcelona, París,  
Londres y Bruselas. Cobro y nego-  
ciación de cupones y títulos amori-  
zados. Pago de dividendos pasivos  
por cuenta de clientes

Domicilio social:

Plaza Circular, BILBAO

Edificio  
propiedad  
del Banco



## Juan Gorina y C.<sup>a</sup>

Lanas y Peinados : Pielés  
en sucio y Badanas en pasta

ALMACENES

SABADELL : Marqués de Comillas, 91 : Teléfono 112

TARRASA : San Valentín : Teléfono núm. 2087

Telegramas : JUARINA-SABADELL : Code A B.C.-5.ª edición



# GONZALEZ Y SUAREZ, S. EN C.

Comerciantes, Importadores

Almacenistas de Víveres  
en General y Tasajería

Casa establecida en el año 1856

Importadores exclusivos de la  
Real Sidra Asturiana del Excmo.  
Sr. José Cima y García de Oviedo  
y de la Fábrica de Embutidos  
«La Avilesina» de Justo Rodríguez  
de Noreña (Asturias).

Baratillo, 1 (esquina Plaza de Armas) : Apartado 100 : Cable «Marcegonza»

**HABANA (REPÚBLICA DE CUBA)**

Fábrica de  
Monederos  
Limosneros  
y Ridículos,  
Cigarreras y  
Fosforeras  
de oro y plata



Pons y  
Villalonga

Cardona y Orfila, 38

— MAHÓN —

(Balears-España)

EXPORTACIÓN A  
TODOS LOS PAISES

MANUFACTURA DE CORREAS  
DE CUERO PARA TRANSMISIÓN



TIRATACOS, TACOS Y TIRETAS

**Casals y Sabater**

Borrell, 111 y 113 :: Teléfono A-2657

■ ■ BARCELONA ■ ■





## DOMINGO MARTÍ

ALMACENISTA Y EXPORTADOR  
DE ACEITES DE OLIVA EXTRA REFINADOS

Calle Rosellón, 303 : Barcelona    Telegramas: MARTICO



## DÍAZ Y GARCÍA

EXPORTADORES DE ACEITES DE  
OLIVA - FINOS Y CORRIENTES

Conde Arenal, 6 : CÓRDOBA - España

## Sociedad Anónima Gil

BARCELONA

Fábrica: Calle de Floridablanca, 65, 67, 69

Despacho: Calle de Viladomat, 83

Telegramas y telefonemas: CABLEGIL    Teléfono A-4664

### Fábrica de Conductores Eléctricos de todas clases

TREFILERÍA, CABLERÍA Y LAMINACIÓN  
DE COBRES : SUMINISTROS RÁPIDOS

Especialidad en: HILOS DE BOBINAS PARA APA-  
RATOS DE PRECISIÓN : HILOS Y CABLES CON  
AISLAMIENTO MINIO ROJO PARA INTEMPERIE.  
HILOS CON BARNIZ BLANCO BRILLANTE PARA  
LAS REPÚBLICAS SUDAMERICANAS

## CALLICIDA SALA

(Preparado en el Lab. J. E. SALA; Suc. J. Escrivá)

El remedio más eficaz y seguro para extirpar radi-  
camente los callos y durezas sin molestia alguna

AGENTES GENERALES PARA LA VENTA :

A. MATAS TEIXIDOR, S. en C. : Condal, 9: Barcelona

