

# MERCURIO



REVISTA COMERCIAL  
IBERO AMERICANA



Num. 334 AÑO XIX BARCELONA

5 de junio de 1919

FUNDADOR ~ D. JOSÉ PUIGDOLLER ~ MACIÀ ~  
DIRECTOR ~ D. FEDERICO RAHOLA ~  
DIRECCION ARTISTICA ~ D. PEDRO C. ABARCA ~  
OFICINAS: BARCELONA: Rambla Flores, 1. MADRID: Hermosilla, 12.

## SUBSCRIPCIÓN

ESPAÑA  
UN AÑO 30 PESETAS  
EXTRANJERO  
UN AÑO 40 PESETAS

SE PUBLICA SEMANAL-  
MENTE, ALTERNANDO  
LA EDICIÓN ILUSTRADA  
CON LA COMERCIAL Y  
:: DE TRANSPORTES ::

SUMARIO: El automóvil y las carreteras, por Federico Rahola. — Progresos de la industria: El Salón del Automóvil, por Narciso Masferrer. — Ferrocarriles ligeros, por César Nieto

## EL AUTOMÓVIL Y LAS CARRETERAS



UN país sin carreteras o con carreteras intransitables, que es casi como no tenerlas, no puede ser un país automovilista.

Los autos se ven obligados a no moverse del recinto de las ciudades, porque así como nada produce tanto frío en una habitación durante el invierno como una chimenea apagada, al decir de Alejandro Dumas, no hay vehículo más incómodo que un auto en una mala carretera.

El auto que no puede alejarse de la órbita urbana ante la enemiga de los malos caminos, resulta un vehículo manco al que se priva del máximo de su eficacia y del sumo de su utilidad.

El automóvil es una fuente caudalosa de riqueza para las naciones que saben ponerse en condiciones de explotar sus ventajas. En este punto los pueblos susceptibles de sacar provecho del turismo por sus encantos artísticos, por sus recuerdos históricos o por sus bellezas naturales, tienen en el automóvil el instrumento más poderoso para conseguirlo. Los turistas de automóvil son los que más beneficio acarrearán por ser gente que no repara en gastos, amantes de la comodidad y buenos clientes dondequiera que transitan.

En estos tiempos de carestía nos hemos visto forzados a instaurar un Ministerio de Abastecimientos para suplir la falta de víveres y para regular la distribución de las mercaderías y refrenar los abusos de los especuladores. Con carácter más permanente se impone en las naciones que, por sus circunstancias, pueden obtener provecho del turismo, la creación de una Dirección Técnica que tenga a su cargo el automovilismo y las comunicaciones. Aumenta, si cabe, la conveniencia de este organismo, que pudiera depender del Ministerio de Comercio, el desarrollo extraordinario que va tomando la aviación. Es evidente que los lugares de aterrizaje deben pertenecer al

Estado, como los faros y los semáforos, pudiéndose equipararse a verdaderas aduanas, ya que son como puntos fronterizos. De esta manera logra el Estado segura intervención y puede llevar a término una obra de conjunto acertada, al establecer una red completa de estaciones aerostáticas, bajo su inspección inmediata. Esto, ya explotado por la Administración, ya haciéndolo objeto de una concesión especial, quizá sería una fuente de ingresos para el Tesoro.

El automóvil representa para las naciones no tan sólo un sistema de transporte y un medio de fomentar la riqueza; constituye asimismo un formidable utillaje de defensa. Se ha comprobado plenamente en esta guerra lo que significa para el ejército la requisa de automóviles y la utilidad inmensa que reportan las buenas carreteras que facilitan la movilización rápida de las tropas, valiéndose de aquellos vehículos que van adonde no llegan los trenes.

El Marqués de Marianao, al discutirse hace algunos años en el Senado el presupuesto del Ministerio de Fomento, en una proposición que yo subscribí gustoso, defendió la suma conveniencia de aprovechar nuestras carreteras para establecer una ruta automovilista que allanase el cómodo tránsito por España, entrando por Irún y saliendo por Port-Bou o viceversa, asignando a este objeto una partida especial de conservación y dotándola de todas las facilidades que hicieran asequible y grato el viaje, como hoteles, garajes, depósitos de bencina, buscando por otra parte la mejor manera de ponerla en relación con las vías secundarias que llevan a los lugares y sitios dignos de ser visitados. La idea no prosperó porque suponía un gasto considerable, sin tener en consideración que la suma que en ello se invertiera sería reproductiva en grado sumo para la riqueza nacional y para el erario.

Recuerdo que cuando asistí, hace ya algún tiempo, invitado por el Alcalde de Perpiñán, a la inauguración de la carretera de enlace entre Banyuls y Cerbère, que muy pronto ligará con la

construida desde Llansá a Port-Bou, convirtiéndose en una carretera internacional atractiva como pocas, ponderaba dicha autoridad la pérdida constante que representaba para España la falta de una vía transitable y bien cuidada que invitase a penetrar en la Península al sinnúmero de automóviles que todos los días se detienen en la capital del Rosellón ante el anuncio del estado ruin y miserable de la carretera de la Junquera, que es por ahora la entrada obligada para llegar a nosotros. No puede usted figurarse, añadía, la profunda pena que produce ver atajado este soberbio raudal de riqueza, de la que no tienen ustedes idea, que también nos aprovecharía a nosotros, y que hoy se desvía hacia parajes más afortunados. Son a centenares los automóviles que vemos todos los días retroceder ante las carreteras españolas.

Esa nueva vía internacional, que bordea el mar Mediterráneo en uno de sus sitios más pintorescos, que ofrece perspectivas y parajes que la hacen a propósito para convertirse en una nueva Riviera, si prestamos a ella cuidado y no la abandonamos, como ha sucedido con otras, será una fortuna para España, ya que por ella nos llegará ese mundo rico y pródigo que va a enriquecer otras regiones menos atractivas que las nuestras.

La desidia en la conservación de los caminos es mal inventado de nuestra Administración, más atenta a otros dispendios menos necesarios y provechosos. En el siglo XVII, que es el momento en que se inicia la circulación de carruajes y postas, según don Pablo de Alzola en su hermoso libro *Las Obras Públicas de España*, por causa del deplorable estado de nuestros caminos, se hallaba reservado el uso de coche, ya generalizado en Francia y en otros países, fuera de las cercanías de las poblaciones, a los monarcas y personas de calidad, gracias a las perentorias reparaciones ordenadas a los pueblos por los corregidores cuando se acercaban las jornadas regias.

El buen estado de los caminos refleja siempre el progreso y la cultura de las naciones. Ya en la antigüedad, los pueblos que empujaron la civilización se distinguen por la solicitud extrema con que atienden a sus vías de comunicación.

Los romanos llegaron a dominar el mundo antiguo con sus legiones y sus leyes, al par que con la extensión que dieron a sus vías, dotándolas de todos los medios que las hacían estra-

tégicas y aprovechables. En 30,000 kilómetros estiman algunos la longitud de las calzadas que trazaron los romanos en España, fijando ya lo que debía ser nuestra futura red de comunicaciones. Triste es confesarlo, pero si en nuestros días pueden los automóviles vadear alguno de nuestros grandes ríos es gracias a los puentes que construyeron los romanos.

Todavía puede servirnos de ejemplo la organización que adoptaron los romanos para el mejor servicio de sus calzadas, a cuya vera se instalaban los edificios destinados a depósito de correos, de los forrajes y a cuadras para caballos, las estaciones de relevo, y las mansiones, especies de posadas para albergue de los viajeros y soldados, con carroceros, herradores y veterinarios, para componer las averías, curar a los caballos y proveer a todos de víveres y forrajes. Era éste un servicio público, corriendo los sueldos de estos auxiliares a cargo del erario.

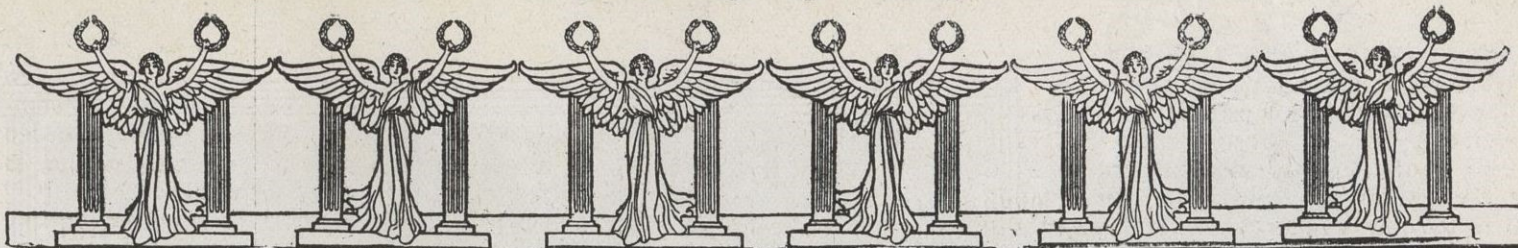
Cuando las vías especialmente construídas para el tránsito de automóviles, que existen ya en algunos países, se hayan generalizado, y sean objeto de concesiones privadas a reversión como las líneas férreas, veremos renovarse aquella organización de los romanos con sus posadas, garajes, depósitos de bencina y talleres de reparación, a lo largo de la vía.

Tal vez veamos algún día lo que insinuaba mi buen amigo Viada en una Conferencia en la Sociedad de Geografía Comercial, esto es, la electrificación de esas vías automovilistas, para que los autos tengan a su disposición fuerza barata, ya por medio de una línea conductora, ya con relevos de condensadores cuando se haya resuelto de una manera completa el problema de la concentración de la electricidad.

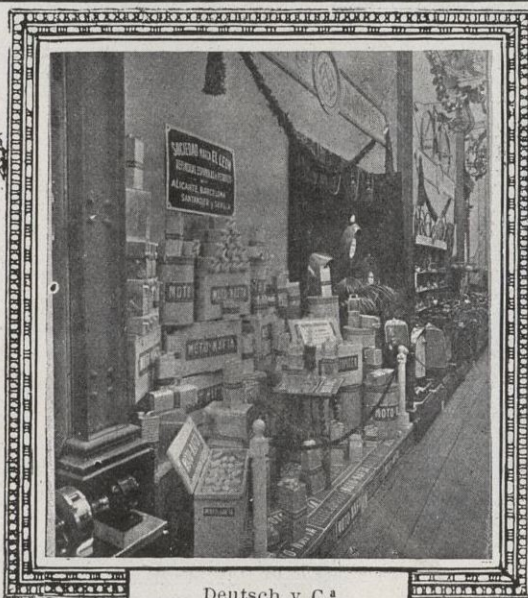
Reconozcamos que aquellas naciones que sepan desarrollar en este sentido una mejor política automovilista, procurando la existencia de vías adecuadas, la buena conservación de los caminos, la baratura de la gasolina o de la fuerza, así como de las primeras materias que requieren aquellos vehículos, facilitando así el transporte de mercaderías y de viajeros, sentarán las bases de una prosperidad y una riqueza más segura y positiva que la de las minas que se agotan o sirven solamente para proporcionar primeras materias a las industrias de los extraños.

**Federico Rahola**





PROGRESOS DE LA INDUSTRIA  
EL SALÓN DEL AUTÓMOVIL



Deutsch y C.ª



Vista de conjunto



A verdad es que fueron tantas las dificultades que se amontonaron al paso de los organizadores del Salón del Automóvil, que cuando llegó por fin, tras dos forzosos aplazamientos, la hora solemne de su inauguración, causó asombro, verdadera sorpresa, por lo grata, el alarde de gusto, de lujo y de suntuosidad con el que los valiosos elementos que componen la Cámara Sindical del Automóvil, lograron cautivar la atención del público numeroso y distinguido, que acudió a la solemne fiesta de apertura.

La prensa de una parte, y de otra cuantas personas tuvieron el placer de concurrir al acto inaugural, fueron entusiastas propagandistas de la obra que se ofrecía, verdaderamente espléndida a los ojos de todo el mundo y fueron tantos los elogios, esta vez, tan sumamente sinceros y justificados, que el Salón del Automóvil se ha visto, en los diez días que ha permanecido abierto, concurridísimo, lo mismo por la mañana que por la tarde y en las noches en que se celebraron conciertos, lo propio los días laborables que los festivos.

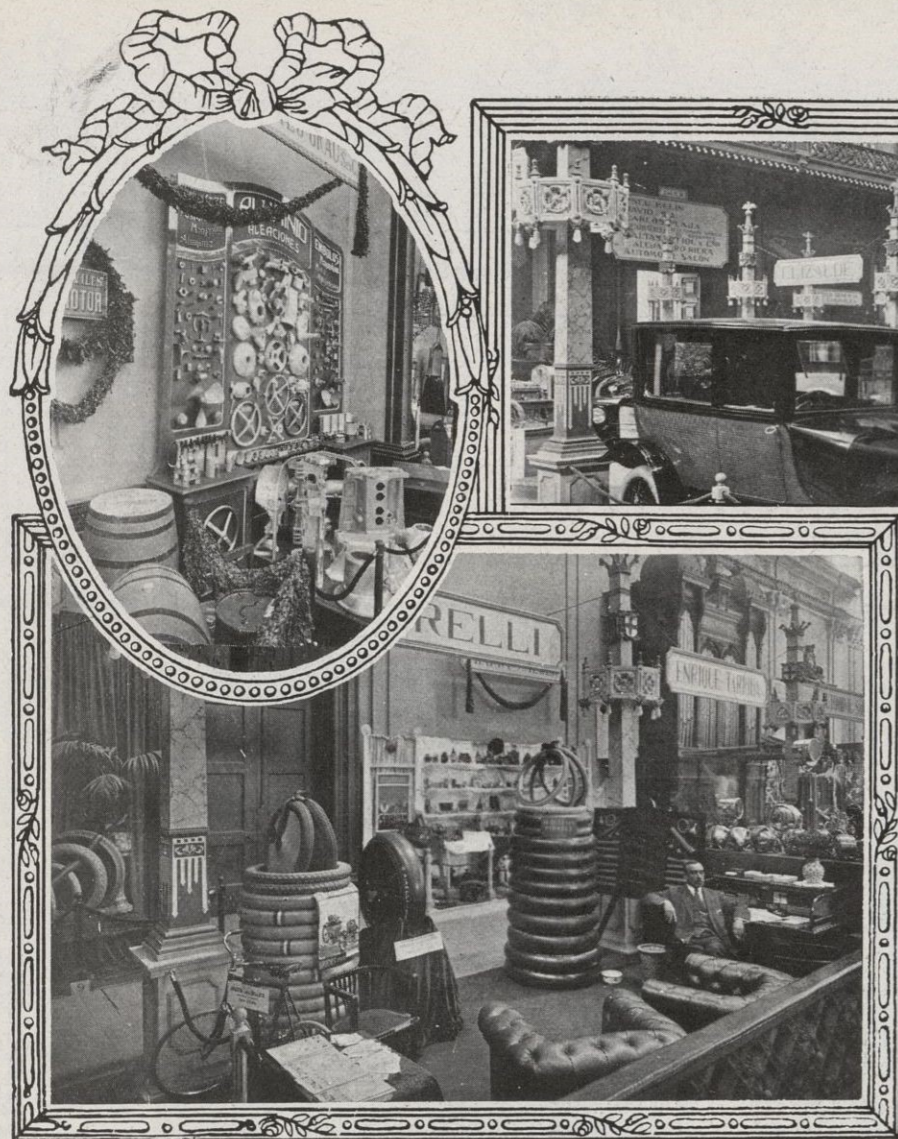
El Salón cautivó la atención de las gentes por el extraordinario buen gusto con que estaba presentado. Hubo verdadero acierto en la decoración hecha de mano maestra por José M.ª Sagnier Vidal, hijo del afamado arquitecto, como lo hubo también en el adorno de los stands. Al lado de los suntuosos coches automóviles (alguno de los cuales estaba catalogado en 75,000 pesetas) colocáronse con refinado buen gusto magníficos muebles, profusión de flores y plantas en ricos mace-

teros, preciosas vitrinas, soberbias alfombras, todo instalado con arte exquisito por acreditados mueblistas, cuando no, por personas peritísimas, verdaderos maestros en el arte del adorno de la casa.

Y por si ésto no fuera lo bastante, hubo en el Salón un derroche de luz, que estamos por decir que casi eclipsaba el que se hace en el Salón de París, que alcanzó fama por el efecto esplendoroso de su iluminación.

Comparado el nuestro con aquél, peca únicamente por defecto de capacidad de local. El Palacio de Bellas Artes de Barcelona ha resultado de todo punto insuficiente a las necesidades de nuestra industria; ha tenido que achicarse, en tanto cuanto ha sido posible, el lugar destinado a cada uno de los expositores, pero supieron éstos desenvolverse de tan perfecto modo en el reducido espacio que les fué concedido, que quizá ello contribuyó, y no poco, a hacer más bella, más encantadora, y por ende más interesante la Exposición.

Otro de los asombros del público, — lego en estas materias, — fué el tropezar con nombres, — perfectamente grabados en las pancartas—conocidos tan solo de oídas, *no de vista*. Y el público se estacionaba larguísimo rato frente al stand de la « Hispano-Suiza » y el de sus representantes los señores Vallet y Bofill, contemplando verdaderamente embebido el motor de aviación tipo 34 S, patentado en casi todos los países del mundo, de una potencia de 180 HP, el grupo motor marino con cambio de marcha, el corte del motor de aviación, los dos *chassis* de 16 y 30 HP, dos de cuyos modelos presentaban los señores Vallet y Bofill, carrozados, con la exquisitez que les distingue, por Reynés y Betlla.



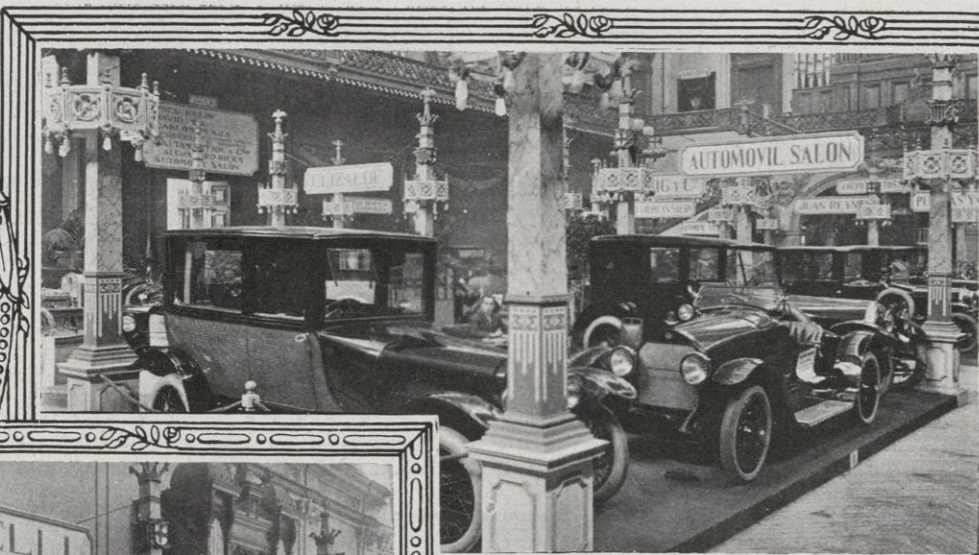
Pirelli

Esto nos lleva como de la mano a dedicar algunos párrafos a esta Sociedad, que tan alto ha sabido poner el nombre de la industria española.

Satisfechos pueden estar del éxito alcanzado aquellos hombres de negocios que, sin desdeñar el legítimo fruto de sus iniciativas, se propusieron ante todo nacionalizar un trabajo que antes se hacía en el extranjero y retener en el solar patrio un cúmulo de energías que habían de contribuir al engrandecimiento y progreso de su economía y de su industria.

Aquellos anhelos se han visto con creces realizados. «La Hispano-Suiza», que empezó siendo un negocio barcelonés, pasó bien pronto a ser de interés nacional, atrayendo capitales de toda España, y ha concluido por ser una marca universal, en el sentido de ser conocida y admirada en todo el mundo y también en el de ser explotadas sus patentes por importantes fábricas de Francia, Inglaterra, Estados Unidos, Italia, Rusia, etc.

Y la que empezó por producir sencillos coches para pequeño turismo, se lanzó luego al gran turismo, invadió en seguida con sus motores marinos los dominios del agua y ha acabado por extenderse a los ámbitos del aire, en los que ha adquirido y mantiene gloriosa primacía, por lo que, si años atrás dijo de «La Hispano-Suiza» un eminente crítico del automóvil, que era la reina de la carretera, una reina a quien se abre paso cuando se la ve venir de lejos, ahora, después de batir con sus motores de 300 caballos el *record* mundial de altura en el aeródromo de Wilbur-Wright y el de velocidad, en Francia, con un *Spad*



Automóvil Salón

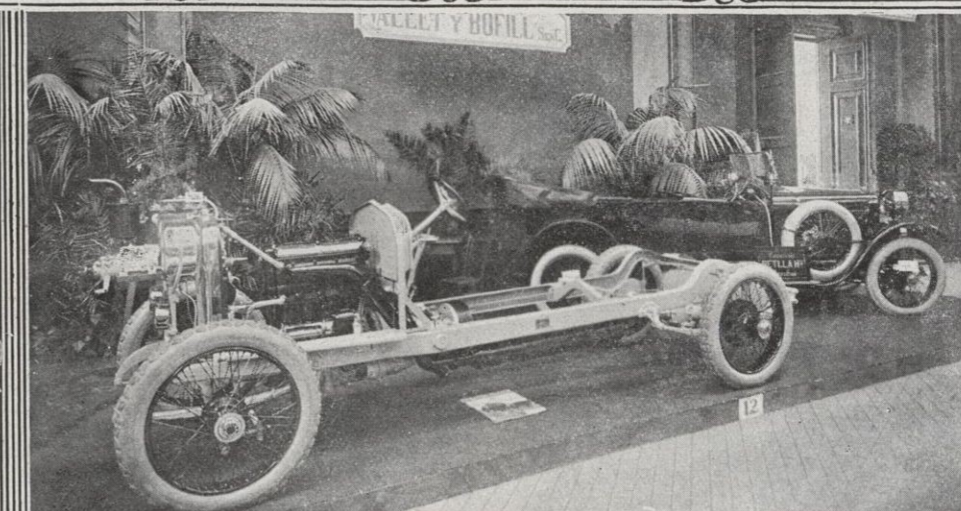
Herbemont, creemos que habrá conquistado el título que claramente indican estos hechos.

«La Hispano-Suiza», con ellos, se ha superado a sí misma y ha venido, en fuerza de sus avances, a obscurecer aquellos sonados triunfos de Ostende, Boulogne, Mont Ventoux, Monte Igueldo, Mónaco, Brooklands, Cabourg, Anjou, etc., que hasta el número de 150, constituían, en el momento de estallar la guerra, su libro de honor.



Edmundo y José Metzger

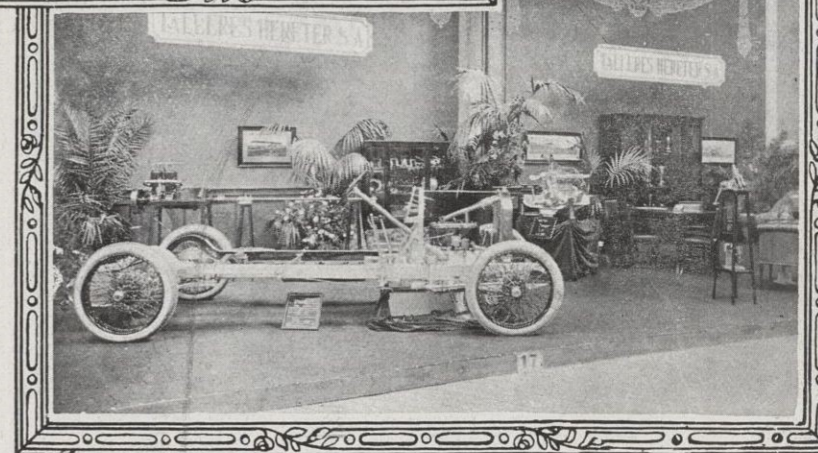
Es de lamentar que en este Salón no expusiera ningún ejemplar del vehículo que más brillantes resultados ha dado a dicha marca: nos referimos a los ómnibus, que han dotado a toda la Península de fáciles comunicaciones, precisamente entre los puntos más olvidados y más inaccesibles a otros



Vallet y Bofill S. en C.

medios. Según notas que hemos tomado, la «Hispano-Suiza» produce actualmente los siguientes modelos:

- De turismo* : De 8 HP, 16 HP y 30 HP.
  - Ómnibus* : De 15-20 HP y de 30-40 HP.
  - Camiones* : De 2 T y de 4 T.
  - Motores marinos* : De 15 HP y de 30 HP.
  - Motores de aviación* : De 200 HP y de 300 HP.
- Sobre sus planes para muy pronto, hemos sacado la impresión de que se está procediendo al estudio de nuevos tipos a base de seis cilindros, para



Talleres Herter, S. A.

mita, aquí como en Francia, aceptar compromisos en gran escala, que hasta ahora han tenido que ser rehusados, salvo los hechos por los Gobiernos español y extranjeros que han acompañado las primeras materias indispensables. Así lo deseamos para honor y provecho de la industria nacional.

En el *stand* de Elizalde, se exhibían tres *chassis* tipos «20», «Super 20» y «Reina Victoria Eugenia», en los que sobresalía la pericia y acierto que ha sabido imprimir a su gigantesca obra, con su único esfuerzo personal y financiero, don Arturo Elizalde, ayudado y secundado por sus hijos Salvador, Arturo y Luis.

En la historia del automovilismo, tan llena de hechos interesantes, es difícil encontrar un ejemplo de triunfo industrial y técnico tan evidente y tan espléndido como el que nos brinda la rápida, gloriosa y ascendente carrera que ha cimentado la fama de los automóviles «Elizalde».

Esta joven y apreciadísima marca española, que al efectuar sus primeras pruebas oficiales, celebradas a mediados de 1914, poco tiempo antes de estallar la gran guerra, dió ya la sensación de las concepciones perfectas y definitivas, ha respondido siempre, con una fidelidad y una consecuencia admirables, a las esperanzas lisonjeras que hizo concebir como ideal del coche de larga vida, de uso constante y de marcha segura y regular por su construcción esmerada, sólida, especial y concienzudamente estudiada para las carreteras españolas.

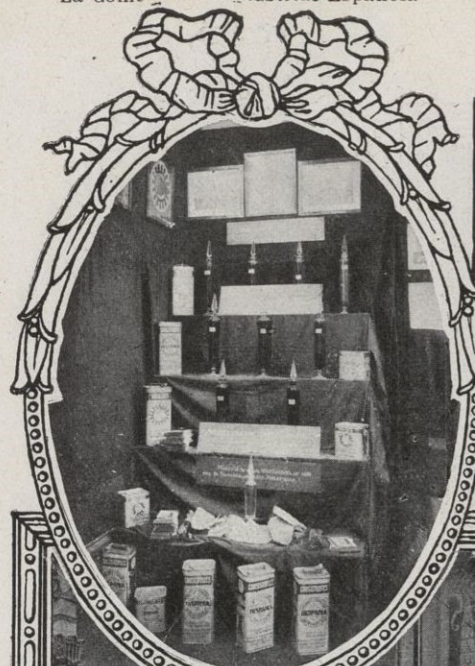
Y es que ni el coche «Elizalde» ni la fábrica Elizalde han sido cosas improvisadas. La fama de las oficinas y



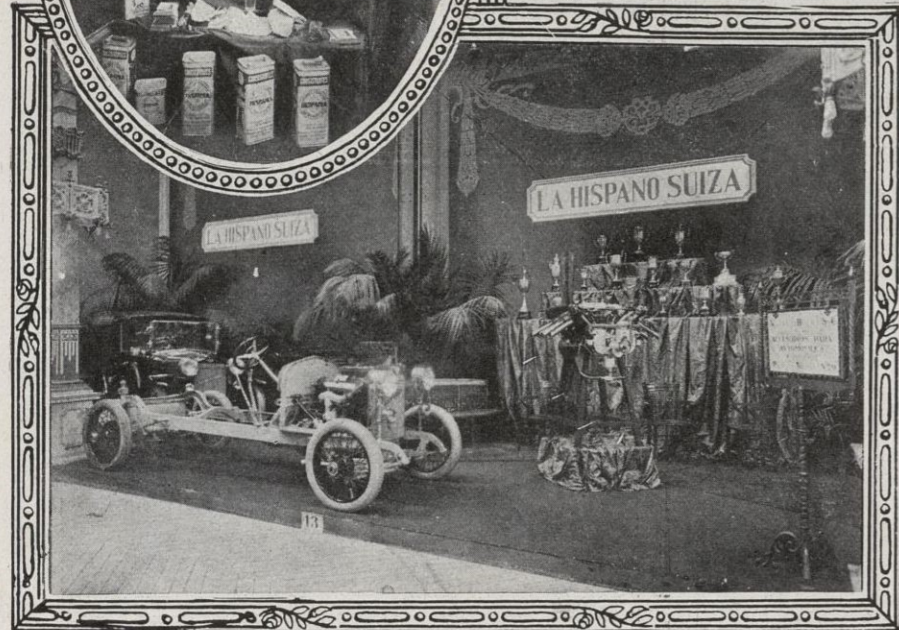
Del Río y Vintro

coches de gran lujo, cuyo rendimiento será extraordinario.

Es de esperar — y así tenemos entendido lo ha resuelto el Consejo de Administración — que habiendo cesado las causas que imposibilitaban la traída de primeras materias, entre la producción en una fase de gran actividad que per-



Vista de conjunto de las galerías altas



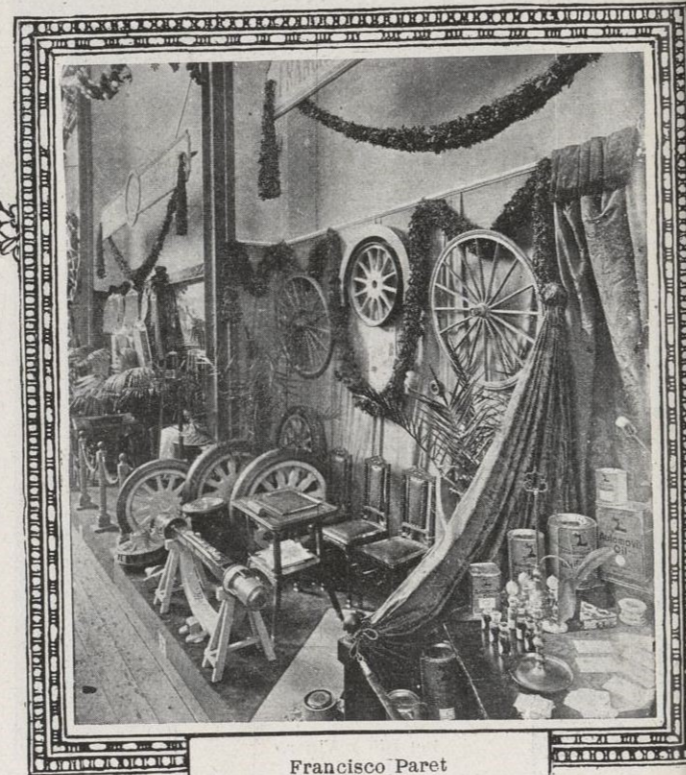
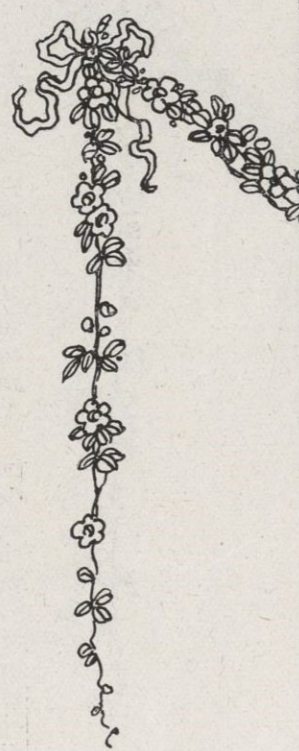
La Hispano-Suiza

talleres técnicos del Paseo de San Juan estaba ya consagrada desde mucho tiempo por la perfección con que en ellos se hacían los trabajos de mecánica de precisión, cuando se decidió construir el primer *chassis* de automóvil, y el fruto de una larga experiencia en la elaboración de toda clase de piezas para automóviles, hermanada con el profundo y exacto conocimiento de las necesidades del mercado español y con una labor de estudio y de ejecución llevada a un extremo de cuidado y de pulcritud aun completada con severísimas pruebas de ensayo, debían dar forzosamente como resultado un tipo de coche técnicamente impecable.

La característica distintiva de la marca «Elizalde» — española por su nombre ilustre, por su abolengo, por la mano de obra y por el capital — ha sido precisamente el haber mantenido invariable su primer tipo de construcción, y esto sólo se puede conseguir con el éxito indiscutible obtenido por la marca «Elizalde», cuando el estudio detenido y minucioso ha logrado reunir en aquél todas las excelencias posibles.

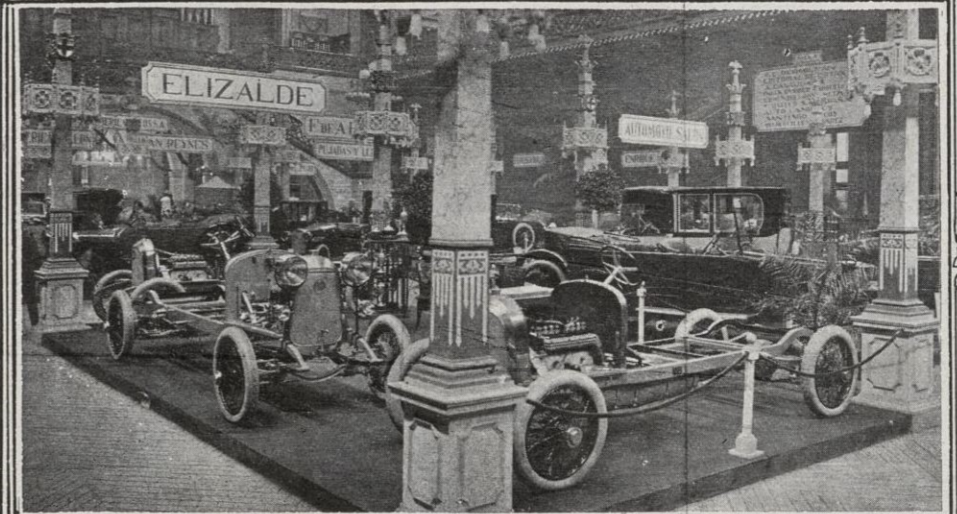
Los materiales usados en la construcción de los automóviles «Elizalde» son de las mejores calidades conocidas, escogidos cuidadosamente para obtener el máximo de resistencia y de duración, y tratados, además, en un laboratorio técnico especialmente organizado.

No entra en el montaje de los automóviles «Elizalde» ninguna pieza de acero fundido, sino que todas son elaboradas en una gran instalación de estampaje, empleán-

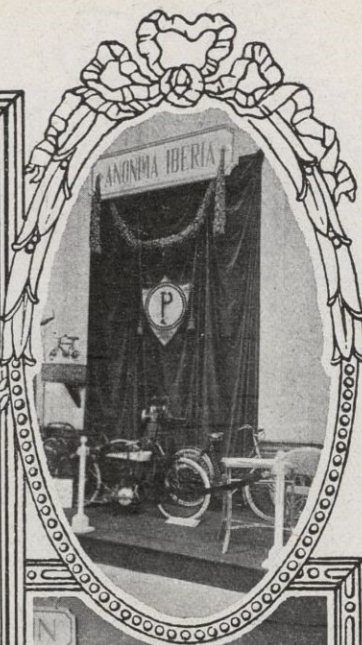


Francisco Paret

si desde un principio han logrado alcanzar un envidiable lugar entre las marcas de primera categoría, hoy lo tenga definitivamente consolidado por su glorioso renombre, conquistado también en pruebas deportivas de tan alto valor automovilista como las carreras de regularidad Vuelta a



Elizalde

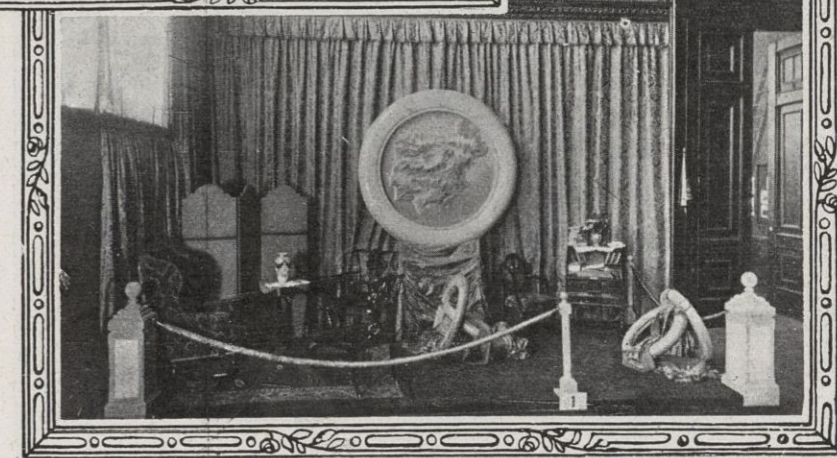


Cataluña en 1916 y [1917, y recientemente] en la carrera en cuesta del Ordal.

La casa Elizalde fabrica hoy tres modelos de *chassis*: el tipo «20», el tipo «Super 20» y el moderno tipo «Reina Victoria Eugenia».

El *chassis* «Elizalde», tipo 20, fabricado especialmente para las carreteras de España, es el tipo fundamental de los «Elizalde» a que antes nos hemos referido.

Sus principales órganos se hallan elevados sobre el suelo y tiene el ancho de las roderas.



G. Klein



Francisco Paret

El enfriamiento es intensivo, gracias a un conjunto de dispositivos especiales del radiador, a tener el ventilador montado mecánicamente y a la eficacia de la bomba, muy potente, que produce una rápida circulación del agua.

Un dispositivo mecánico permite instalar la dinamo para

el alumbrado eléctrico en el mismo motor, siendo aquélla movida mecánicamente.

El engrasamiento del motor se efectúa por una circulación de aceite a alta presión, producida por una bomba especial mandada mecánicamente.

Los materiales son escogidos y estudiados para obtener la mayor resistencia conocida y las piezas son ensayadas y verificadas antes de montarse en el bastidor.

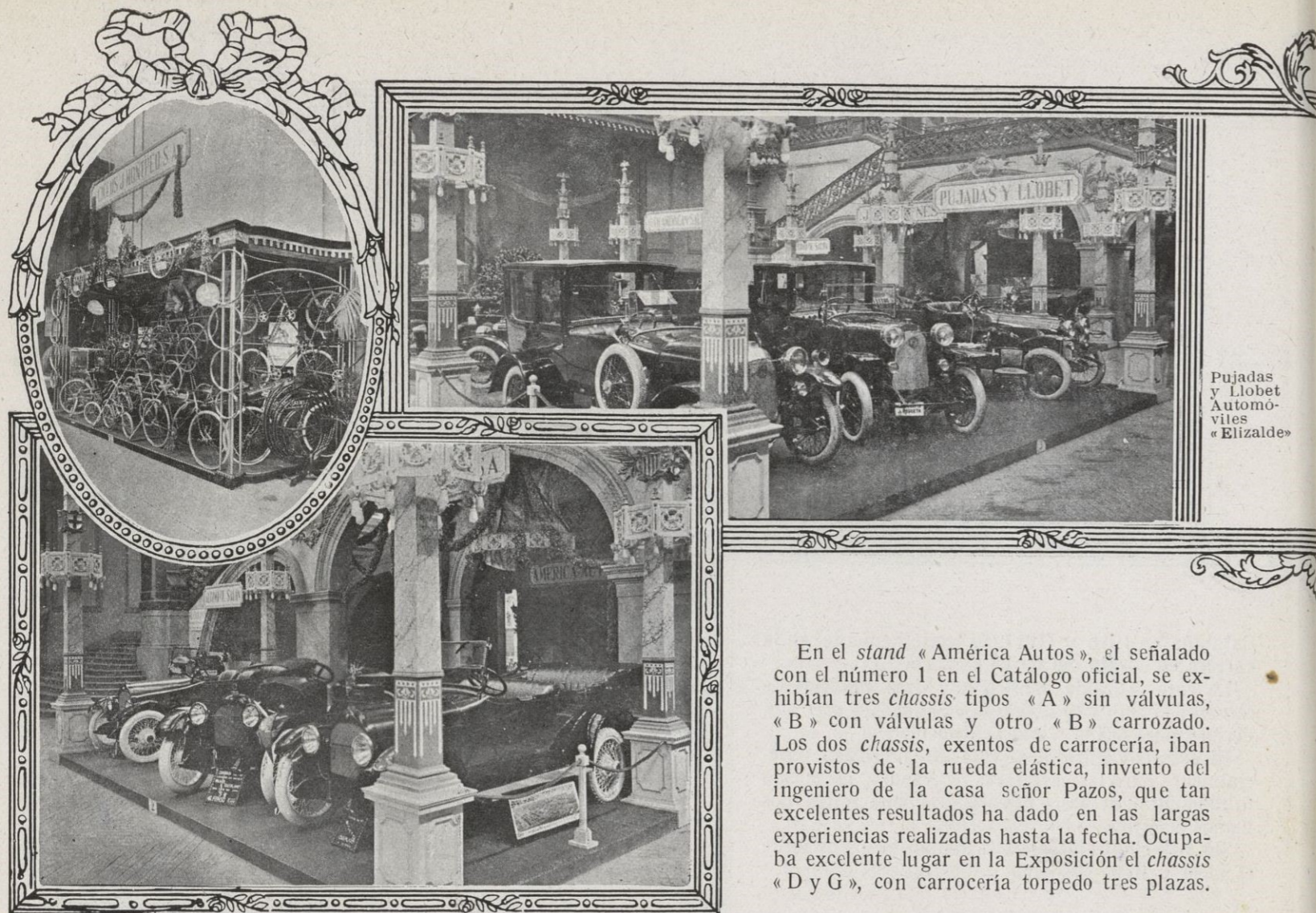
Las piezas son calibradas e intercambiables.

El *chassis* «Super 20», por su rendimiento y regularidad permite realizar el coche deportivo de velocidad media elevada, siendo la característica del motor el conservar su fuerza máxima con un margen de revoluciones muy extenso que hace agradable guiarlo por no ser necesario cambiar con frecuencia las velocidades.

De este *chassis* «Elizalde» se fabrican tres modelos: el corriente, el de gran lujo y el especial.

Por último, el *chassis* «Reina Victoria Eugenia, 1919», que ha merecido la amable autorización de su majestad don Alfonso XIII (q. D. g.) de designarse con el nombre de «Reina Victoria Eugenia», ha sido estudiado durante largo tiempo con el fin de realizar el *chassis* perfeccionado que permite producir el coche de gran *confort* para ciudad, y también el coche de turismo de velocidad media.

Su potente motor de gran rendimiento, su bastidor largo y fuerte, la suspensión Cantilever de seguridad y particularmente el sistema de frenos que permite frenar las cuatro ruedas a la vez, constituyen, con un conjunto de detalles perfeccionados, un *chassis* que presenta el máximo



Pujadas y Llobet Automóviles «Elizalde»

Juan Reynés

de ventajas desde el punto de vista de la seguridad personal como del desgaste en las transmisiones de fuerza y neumáticos.

Esos dispositivos nuevos del motor, transmisión y frenos, están protegidos por numerosas patentes concedidas en España y en el extranjero y otras en trámite.

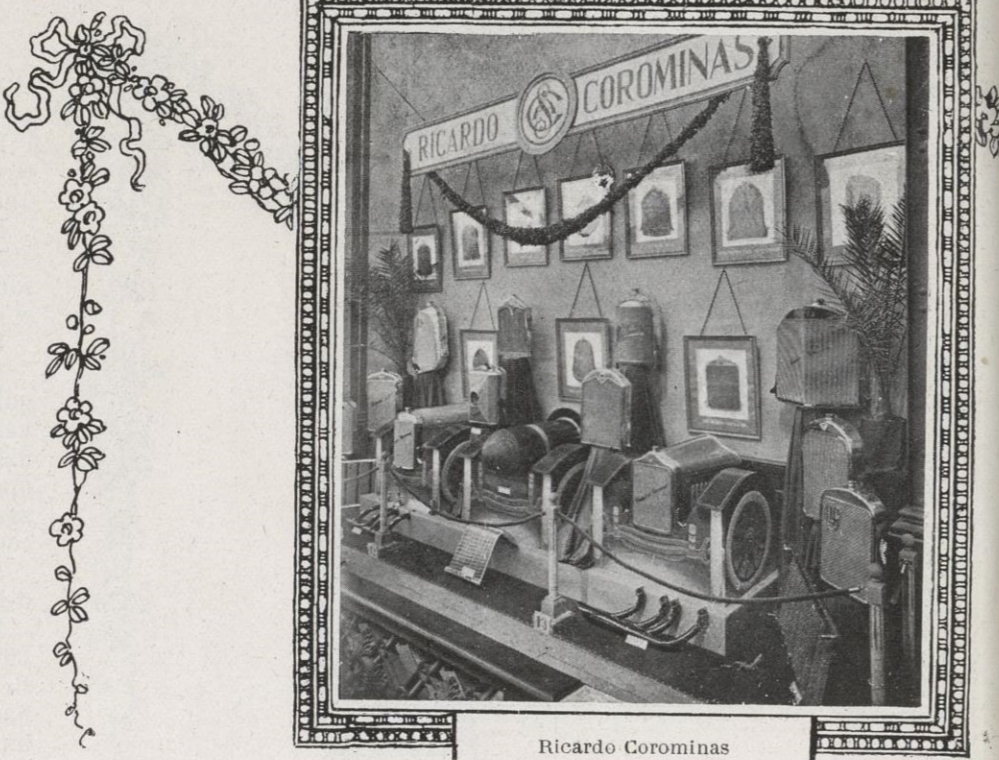
En el stand de sus representantes, los señores Pujadas y Llobet, esos modelos de *chassis* presentábanse en toda su magnificencia equipados con carrocerías *cabriolet* y *limousine*.

Los talleres Hereter, como la casa David, vieron sus stands como los antes mencionados, atestados de gentes que acudían atraídos por el interés que despertaban los *chassis*, tallados al parecer por el cincel de magno escultor, esculpidos en refulgente acero. Dos verdaderos modelos pulidos, de exposición.

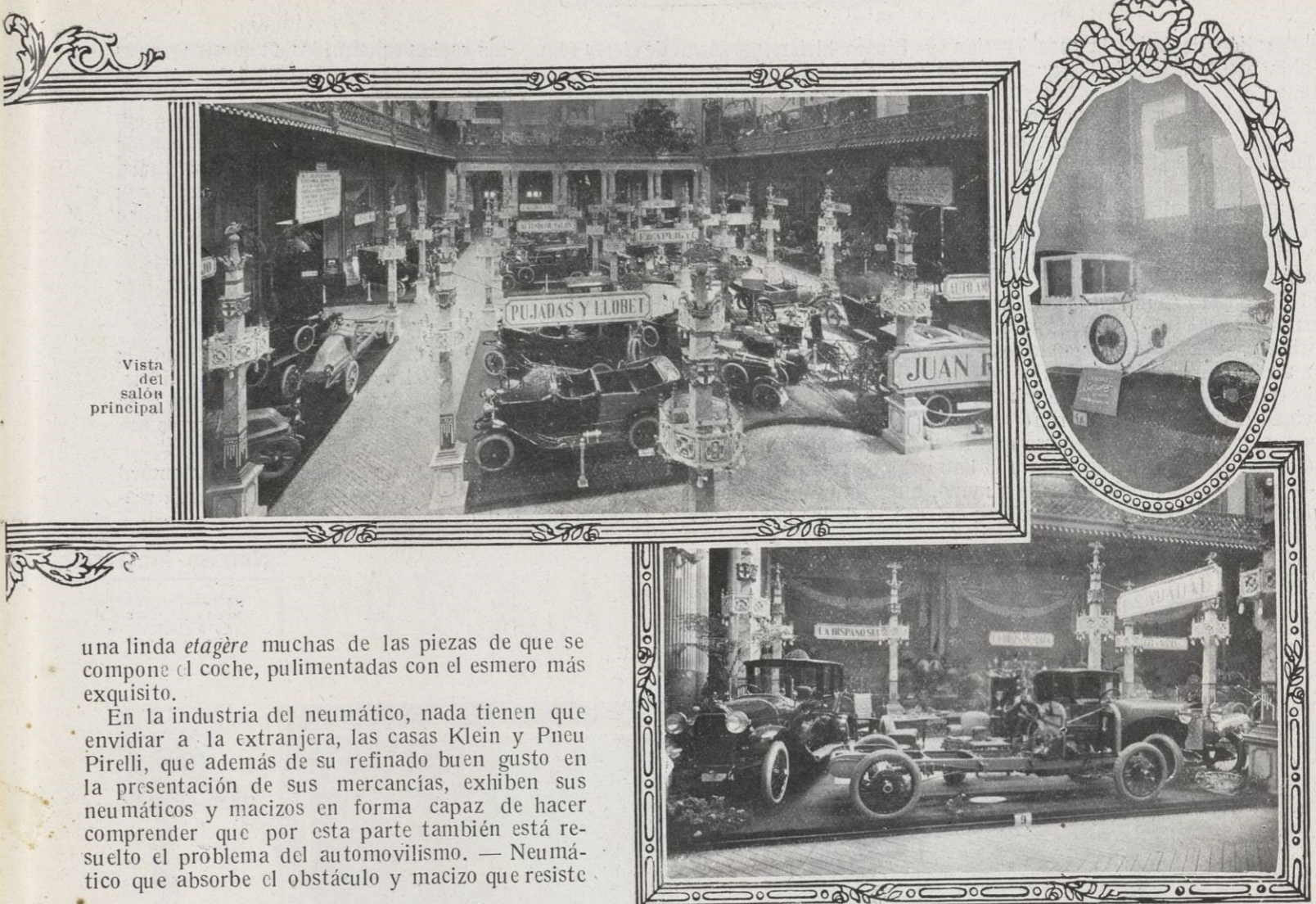
Hereter presentaba un automóvil modelo «TH» de 15 HP, un motor «Sport» y un motor marino «Ideal» de 10 HP.

La David, S. A., dos autociclos sin carrocería y uno carrozado. Un modelo tipo «Serie» provisto de motor «MAG», el otro, tipo «Duque de Montpensier».

La casa Batlló, S. en C., que fabrica los automóviles «España», presentaba dos coches de 8-10 HP, uno con carrocería *cabriolet* de Gavaldá y Chalmeta y otro un precioso torpedo, pintado de blanco, carrocería Castells. Ambos coches de «Serie» de muy sólida construcción, propios para carreteras de nuestro país, tan accidentadas.



Ricardo Corominas



Vista del salón principal

F. S. Aladad

una linda *etagère* muchas de las piezas de que se compone el coche, pulimentadas con el esmero más exquisito.

En la industria del neumático, nada tienen que envidiar a la extranjera, las casas Klein y Pneu Pirelli, que además de su refinado buen gusto en la presentación de sus mercancías, exhiben sus neumáticos y macizos en forma capaz de hacer comprender que por esta parte también está resuelto el problema del automovilismo. — Neumático que absorbe el obstáculo y macizo que resiste



A. Sanromá

la Hispano de 3 toneladas 30-40 HP, el de Elizalde tipo 23. Ambos han gustado mucho, convencida la gente práctica de lo que se adelanta merced a la locomoción automóvil, hasta el punto de que se avecina una rápida transformación favorable al automovilismo.

Junto a los grandes coches se exhibía en la Sala A un modelo acabadísimo de carburador «Irz», construido en Valladolid, adaptable a toda clase de carburantes; en el stand de Casadellá estaban expuestos los carburadores «Madrid».

La industria refinadora de petróleos y bencinas está representada en la Exposición por las casas Deutsch y Catasús, importadoras de esos productos; la del ciclo y motociclo por las de Sanromá, Lázaro y López, Anónima Iberia, que presenta la primer moto construida en Barcelona (con motor a dos tiempos), y el veterano Montpeó, cuya instalación era una de las más bonitas.

No menos importante resulta una nueva industria, creada hace años por don Ricardo Corominas, la de los radiadores, de que este señor presenta nuevos modelos, alguno precioso, como el de la colmena, industria a la que han sumado su esfuerzo los señores Del Río y Vintró y Costa, que exhiben, en sus respectivos stands, modelos muy interesantes.

Digno *pendant*, con el biplano *Ansaldo* hacia el aparato de caza *España*, empleado por la Aeronáutica Militar Española, construido en los talleres Hereter, de San Martín; iba provisto de motor Hispano-Suiza 130 a 200. Este aparato ha alcanzado la altura de 1,000 metros, 195 kilómetros de velocidad por hora.

los *poids lourds*, es el desiderátum del automovilista como del industrial, problema del todo resuelto por nuestra fabricación nacional.

En materia de camiones, tanto la Hispano-Suiza como Elizalde, han presentado dos modelos perfectísimos. El de

En cuestión de faros, la casa Tarrida y Biosca hicieron espléndida presentación de los que fabrican en sus talleres de Barcelona.

Don Francisco Paret, fabricante de ruedas, ofrecía ante el público juegos de ruedas para ómnibus, para autos nacionales y extranjeros, habiéndose acreditado en esta especialidad.

Aparte algunas carrocerías, construidas en talleres de Barcelona como las Abadal, B. Fiol, y en los de Madrid de Labourdette, cabe hacer mención de la instalación de don M. Grau, que presentaba *carters*, palafons y pistones de aluminio, hélices para canoas automóbiles, accesorios en general, y muy singularmente la de la « Commande Gaillard », aparatito ingenioso que permite al viajero, durante la marcha, disminuir y graduar la velocidad a medida de su gusto, economizando además de un 15 a un 30 por 100 de bencina.

Bajo este solo aspecto que se mire el Salón del Automóvil se adivina su importancia, porque muchos que se figuraban que para adquirir un auto tenía que traspasar la frontera, saben ahora — porque lo han visto y lo han palpado ¡ver para creer! — que no sólo puede hallarse a mano, asequible a cualquier mediana fortuna, un auto de marca extranjera de las que

gozan de cierta fama, sino coches construidos en nuestra propia casa, en nuestra Barcelona, con una perfección tal, que nada tienen que envidiar a los de fuera.

Un verdadero triunfo ha constituído para la industria nacional la finida Exposición. Brillante fué el papel desempeñado por los autos y accesorios importados de Francia, de Italia, de Inglaterra, de Suiza, de los Estados Unidos. Las marcas que se cotizan a más elevado precio en el mercado mundial estaban allí desempeñando su admirable papel, pero al lado suyo rivalizaba en esplendor y en magnificencia la industria del país.

Lo expuesto no era oropel, era realidad pura, reveladora de la importancia colosal adquirida en pocos años, a fuerza de enormes sacrificios y de enormísima voluntad.

Este es el aspecto más bello bajo el que se ha presentado la Exposición a los ojos de todo el mundo y la mayor satisfacción que nos ha cabido a aquéllos que hemos puesto toda nuestra voluntad al servicio de una causa que, confesamos con cierto orgullo, no nos ha sido ingrata.

Y cuenta lector respetabilísimo que el Salón del Automóvil no es sino el prólogo de las vastísima obra que pretende realizar la Cámara Sindical de Barcelona.

**Narciso Masferrer**

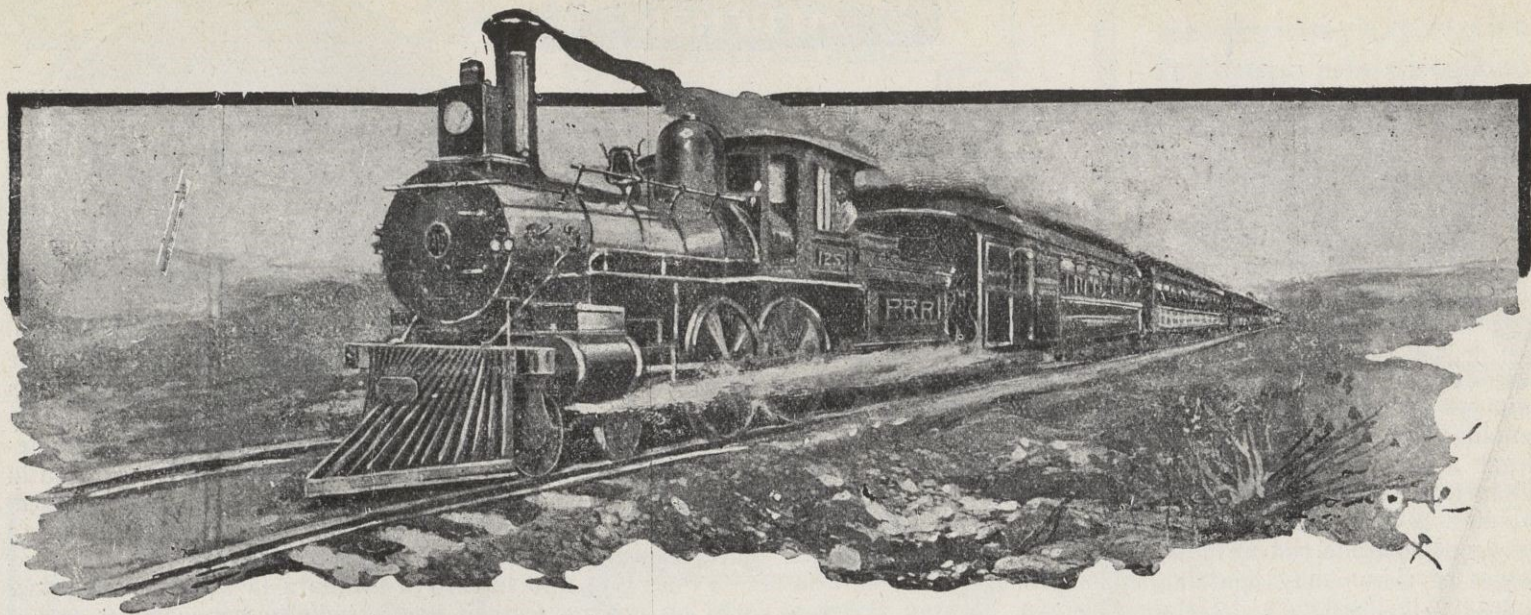
Secretario general  
de la Exposición  
de Automóviles



Catasús y C.ª



Joaquín Costa



## FERROCARRILES LIGEROS

**P**ARECE que, salvo contingencias inesperadas, la firma de los preliminares de paz va a ser un hecho entre Alemania y veintitrés naciones de las que con ella estuvieron en guerra activa o teórica. Seis meses de armisticio preparatorio no es largo lapso, si bien se considera, tratándose de cosa tan magna y desconocida en los anales bélicos del mundo desde la primera guerra, cuyos beligerantes se redujeron a dos: Caín y Abel.

Va a venir, pues, la anhelada paz interina y precursora de la definitiva, y con ella, respirando ya todos con libertad, la ocasión de que tantos planes, tantos proyectos, tantas esperanzas y tantas fantasías como se forjaron para cuando la lucha terminase, cristalicen en éxitos o fracasos. El campeonato pacífico va a ser digno del belicoso, y no serán pocos, por cierto, los que en él tomen parte para llevarse la *copa*. Naturalmente que todas las ventajas estarán en favor de los mejor entrenados, y aquí hay que recordar, dejando símiles aparte, todo lo que han venido diciendo, durante cuatro largos años, periódicos, revistas, folletos y conferenciantes.

« Hay que prepararse ». « Hay que ponderar los elementos de producción ». « Hay que intensificar los transportes ». « Hay... » que hacer tantas cosas que, si se han hecho sólo la mitad, la paz va a ser para España la más fecunda bendición del Cielo, promotora y patrocinadora de un resurgimiento espléndido.

De buena fe creemos que mucho se ha hecho especialmente mirando al mar; es decir, tomando como punto de emplazamiento nuestro litoral y como punto de mira el litoral trasatlántico. Pero, tal vez, no se ha hecho tanto, aunque se haya proyectado y hablado de ello, en la interna intensificación de comunicaciones ferroviarias tan convenientes para las relaciones y el tráfico de región a región, de comarca a comarca y de pueblo a pueblo. Con sólo mirar un mapa de España en que se destaquen las vías férreas, hallamos que muchas de éstas presentan soluciones de continuidad, inexplicables no pocas. Vense en Galicia las líneas de Rivadeo a Villadrid y de Pontevedra a Santiago; las que van a Pola de Levia y Covadonga, en Asturias; las que mueren en Arrazola y Salinas, en Vizcaya y Alava; la de Sangüesa, en Navarra; Sádaba y Cariñena, en Zaragoza; Utrillas, en Teruel; Almorox y Quintanar de la Orden, en Toledo; San Quintín, en Ciudad Real; Utiel, en Valencia; Colmenar viejo, Colmenar de Oreja y Orusco, en Madrid, y tantas otras, no quedando exceptuada Cataluña, donde quedan truncadas vías como la de Igualada, la de Olot y la de Balaguer, cuya prolongación indican lo mismo la topografía que la fertilidad o riqueza del subsuelo de comarcas que esperan, años y años, su redención.

Y no hablemos ya de la llanura burgalesa, ni de las extensas planicies manchegas, que alcanzan una superficie de más de 30,000 kilómetros cuadrados, ni de las dehesas andaluzas, ni de las vegas valencianas, regiones todas a las que los ferrocarriles ligeros beneficiarían más, en pocos años, que cuantas leyes agrarias puedan proyectarse y decretarse por gobernantes y legisladores.

Por dificultades topográficas o técnicas, probablemente, habrán quedado cortadas muchas de esas vías que, prolongadas hasta su término natural, crearían riqueza o fomentarian la ya creada. Que así se ha comprendido y apreciado por Gobiernos, diputaciones y municipios, no cabe dudarse, pues a llenar tales deficiencias ha obedecido el plan de ferrocarriles secundarios y estratégicos, tantas veces manoseado y, tantas veces también, contenido por razones políticas o intereses personales. Pero es ahora, cuando la paz aleja el temor de complicaciones externas, y ha de ser exigente para la acción interna, si es que la experiencia enseña y la razón aconseja, cuando se ponga en actividad toda la energía oficial y privada, para no quedar rezagados en un torneo al que hay que ir armados, en vez de lanzas y mandobles, con productos y manufacturas; con actividad y perseverancia.

La vieja creencia de que los pueblos hacían los ferrocarriles, ha sido modificada a la inversa. Son los ferrocarriles los que hacen los pueblos y éstos los que hacen la riqueza. Atraviése una vía férrea un yermo y a los pocos años será un vergel. No faltará quien de las mismas entrañas de la tierra estéril arranque vida fecunda.

Y véase cómo, desde Inglaterra, se habla de ese problema de comunicación interna.

*El Comercio hispanobritánico*, órgano de la Cámara de comercio española, en Londres, publica un artículo que titula « Unos ferrocarriles que España debiera tener ». Trátase de los *light railways* o ferrocarriles ligeros, construídos por las tropas inglesas en los frentes que defendieron en Francia y Bélgica, con fines estratégicos entonces, pero cuyos beneficios van a ser más notorios en la paz.

Esos ferrocarriles, no obstante la perentoriedad de su utilización, están tan bien construídos como los normales, y en eso estriba su principal ventaja. Para su estudio y construcción fueron a Francia ingenieros ya especializados y el principio fundamental del trazado ha sido obedecer al contorno del terreno, tanto como fué posible, evitando curvas y hendidas, aunque fuera en perjuicio del recorrido. En el movimiento se emplean hasta cinco tipos de locomotoras; dos de ellos de 14 a 17 toneladas de peso, poco más o menos, el tipo normal para los ferrocarriles de vía estrecha. Otro tipo es de gasolina



con un peso de 6 toneladas y fuerza de cuarenta a cincuenta caballos. Otro, es un tractor ligero, también a gasolina, de unas 2 toneladas y veinte caballos; y, por fin, otro tractor de menor tamaño y apenas de una tonelada, algo así como una locomotora automóvil, capaz únicamente para el arrastre de un vagón. Estos tres últimos tipos están dotados de aparatos de combustión interna y pueden desarrollar una velocidad de 12 a 13 kilómetros por hora.

Demuestra el autor del artículo, por haberlos podido apreciar *de visu*, los incalculables servicios que en el territorio francés, ocupado por las tropas británicas, han prestado los *light railways* que empezaron por transportar 12,000 toneladas por semana, una vez tendidos los 170 primeros kilómetros, para llegar a más de 100,000 toneladas cuando fueron ya 1,800 kilómetros los utilizables. « En cuanto al transporte de tropas — dice el articulista — la capacidad de estos ferrocarriles queda demostrada con un dato: en cierta ocasión en que las tropas se vieron muy apuradas en la primera línea, ante la rudeza y la insistencia del ataque alemán, llevaron al lugar del combate 160,000 hombres de refuerzo en un solo día ».

El número de vagones que cada locomotora puede arrastrar varía según la clase de carga que llevan. El cálculo es de diez a catorce vagones, con su carga máxima, por término medio, para las locomotoras que pudieran llamarse de tipo normal.

Es claro que instalar, tender y poner en marcha tales vías, en época en que todo retraso era peligroso, ha costado millones de libras; pero, por otra parte, no son esos millones perdidos, ya que, terminada la guerra, de sus desastres, obtendrá Francia beneficios que, a no ser la misma guerra, sabe Dios el tiempo que los habría esperado.

El promedio del tanto por kilómetro que podrán producir esas líneas queda entregado, dice el autor, a los peritos y técnicos en la materia; pero deben hacerlo pensando en los tiempos normales, en el porvenir.

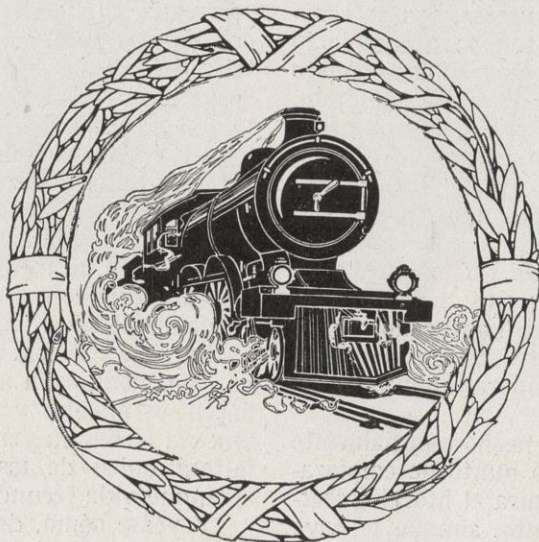
« Precisamente — termina el artículo — pensando en el porvenir es como debe acabar ese trabajo. La guerra ha pasado ya y las energías que a ella estaban dedicadas — aun en los países neutrales que no han podido substraerse a las influencias de la contienda armada porque sobre todos ellos ha pesado como losa de plomo — encuentran ahora campo libre donde esparcirse y desarrollarse. Piense el lector en estos ferrocarriles ligeros que cruzan tierras y corren por entre pueblos y aldeas que jamás oyeron la sirena y que nunca se sintieron estremecidos por el trepidar de la locomotora. Imaginémoslos toda la fuerza bélica de ayer tornada mañana en energía pacífica. ¡Cuánto trabajo retribuido; cuánta riqueza en lontananza; qué perspectiva más lisonjera de prosperidad!

» Pues esto que Inglaterra brinda a la Francia de la paz, es lo que nosotros tenemos imprescindiblemente que crear en España con el dinero que la guerra a España ha llevado. »

Tiene razón el articulista, y será, más que una lástima, otra de las equivocaciones o lenidades que llevan al arrepentimiento, si la excitación no halla resolución que la acoja y vigor que la empuje, dejando que se pierda, como tantas se han perdido, en el infierno de las buenas intenciones.

La misma Revista, pero en sección aparte, dice que los depósitos en los Bancos establecidos en España ascendían a 170.582,200 libras en 1915; 191.299,800 libras en 1916; libras 213.833,880 en 1917, y 250 millones de libras en 1918. *Seis mil doscientos cincuenta millones de pesetas* es una cifra que hace pocos años era mítica; ahora es elocuente.

César Nieto





## Vidriería Española

Despacho:  
Paseo de la Aduana, 5, 1.º - BARCELONA  
**Costa, Florit y C.ª, S. en C.**  
Fábrica de botellas para vinos, licores, cervezas  
y gaseosas  
Bombonas y Garrafrones, Baldosas y Baldosillas

**ACEROS MOLDEADOS**

Hijos de  
**Dionisio Escorsa**

Acero extradulce: Acero dulce: Acero moldeado  
Acero duro: Acero extraduro

Taller y Despacho:  
Paseo Cruz Cubierta, 7 al 15  
**BARCELONA**

**Manufactura y Exportación de Pizarras primera calidad**



Modelo de baldosas perforadas  
(Vista por la parte superior)

Baldosas perforadas (Patentadas) para depósitos egotadores de pastas en las fábricas de papel. Baldosas para la seca del cacao y café. Tableros de precisión para billares. Placas pizarra garantizada para la electricidad. Pizarras con marco para colegios y lápices de pizarra, etc., etc.

Hijos de  
**Juan M. Sarasola**  
ISASONDO - Guipúzcoa

**Sociedad Anónima MARCET**  
SABADELL  
LANAS REGENERADAS

**Sucesor de Ruiz y C.ª**  
Informes comerciales y cobro de créditos litigiosos : Referencias de primer orden a disposición  
Dirección: Fontanella, 18, entr.º : Barcelona

**IGNACIO COLL E HIJO**  
LANAS DEL PAIS Y EXTRANJERAS

Cortes, 628 : **BARCELONA**

Teléfono A-78  
Dirección telegráfica : Navacoll

**ANTONIO PALAU**  
FÁBRICA DE APARATOS DE SANEAMIENTO - REPARACIONES ELECTRO-MECÁNICAS  
TELEFONO 4122

ROSAL, 71 - BARCELONA



**SORIANO Y CANDELA**



ELABORACION Y EXPORTACION DE VINOS FINOS DE MESA  
**YECLA** (Murcia)



# La Industria del Juguete en España

## Directorio de Primeras Fábricas

**Agullá (C.)** : Fábrica de juguetes. Casa especial en los modelos de teatros, casitas para muñecas, con combinaciones de luz eléctrica, decorados y demás accesorios. — Pídanse detalles. Despacho : Balmes, 104, 2.º 2.ª — Barcelona

**Alfert & C.ª** : Fábrica de confeti y bolas de nieve. Artículos de Carnaval, baile y cotillón. — Marca registrada «Iris». — Barbará, 8. Barcelona.

**Armenteras hermanos y Arruga** : La Curvadora de Madera. Gran fábrica de objetos de madera curvada. — Marca de la casa «Tonno». — Sport y recreo para niños. — Juguetes. — Muebles. — Encargos especiales en madera curvada. — Calle Valencia, 571. — Barcelona.

**Aznar (Carlos)** : Fábrica de muñecas de cartón. Especialidad en las entrefinas, artículos para la exportación. — Voltaire, 6, 1.º (antes Santa Lucía) — Gracia, Barcelona.

**Barau (Carlos)** : Fábrica de acordeones, armónicas y demás juguetes de lengüetería, especializándose en aparatitos imitando la voz de distintos animales. — Torrente de Vidalet, 14. — Barcelona (Gracia).

**Barbosa, S. en C. (S.)** : Manufactura juguetera española. — Mataró. Apartado de Correos 3. — Juegos y juguetes en cartón y madera. — Especialidades: Juguetes instructivos patentados. Exportación. — Fábrica: Cataluña, 20 : Despacho: Milans, 29 Teléfono 174.

**Bergadá (León), S. en C.** : Fábrica de juguetes de metal. — Abanicos alta fantasía. — Importación directa del Japón. — Casa central, Pasaje del Crédito, 6, Barcelona. — Fábricas : en Valencia, Gran Vía, 24 ; en Barcelona, Valencia, 87 y 89.

**Bernadás y Mir** : Fábrica de Artículos de piel. Especialidad en bolsos, tarjeteros, petacas, cigarreras y devocionarios. — Grandes novedades en artículos propios para regalos. — Plaza Real, 15, y Zurbano, 1. — Barcelona. — Teléfono 2765.

**Coderch (José)** : Manufactura de artículos para viaje, caza y sport. Polainas, Foot-balls y demás efectos de cuero, lona y piel. Juguetería : Panoplias militar, cazador y torero. — Látigos jockey, arros y postillones. — Despacho : Riereta, 21. — Almacén y Fábrica : San Martín, 14 y 14 bis. — Barcelona. Teléfono 3005.

**Compañía Industrial y Comercial Española FREIXA Y C.ª** — Especialidad en la fabricación de Muñecas y Bebés de pasta irrompible, de cartón y otros materiales patentados. Animales de cartón forrados de paño, animales de felpa, terciopelos, etc. Caricaturas artísticas. A pedido se envía catálogos ilustrados. Poniente, 24 : Barcelona.

**Giménez (M. J.)** : Manufactura de bebés finos. Articulación metálica patentada. «Bebé sol» marca registrada. — Apoderado general : Gabriel Sabrafen. — Directores artísticos : Salvador Sanfelix y Eduardo Richart. — Mercaders, 40. — Barcelona.

**Ivars (Diego)** : La Española : Fábrica de Cochecitos, Triciclos, Side-cars, y Bicicletas para niños. Especialidad en Coches plegables. — Denia. — Teléfono 19. — Telegramas y telefonemas: Diego-Denia.

**Mari Guiteras (Juan)** : Representaciones de fábricas de juguetes. Despacho y Exposición permanente de muestras en el piso primero. — Calle del Carmen, 33, principal. — Teléfono 2915. Barcelona.

**Matamala (Tomás)** : Fábrica de muñecas de la suerte. Babys, estilo americano, con música. Cupidos y novedades patentadas. — Despacho : Martínez de la Rosa, 17. — Barcelona.

«**Miria**» : Fábrica de juguetes de arte. — Juegos de sport. Muebles infantiles. Decoración de habitaciones para niños. Especialidad en juguetes de madera, tela, fieltro, terciopelo, etc. Material pedagógico moderno. — Talleres : Rosellón, 206. — Teléfono G-388. — Barcelona.

**Monfort (Manuel)** : Manufactura de celuloide. Peinetas, horquillas, pasadores, etc., etc. Unica fábrica en España de artículos para reclamo, juguetería y objetos de fantasía. Fábrica y despacho: Godella, Valencia.

**Oliver Morand hermanos** : Fábrica de Juguetes de Madera y Estuquería. — Exportación a todas partes. — Denia (Alicante).

**Palouzié (Isidro)** : Juegos de sport, de salón, de sociedad y de jardín. — Premios: Medalla de Oro, Santiago 1909 ; Medalla de Primera, Madrid 1909 ; Medalla de plata, Barcelona 1914 ; Objeto de arte, Barcelona 1917. — Exposición de muestras en junio, en la Universidad Industrial. — Casa fundada en 1891. Quevedo, 24. — Barcelona (Gracia).

**Pí y Comp.ª** : (Mundial Bebé). — Grandes talleres de muñecas de todos estilos en cartón y pasta irrompible, especialidad en babys. Salmerón, 211. — Barcelona (Gracia).

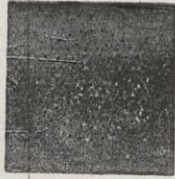
«**Plaything**» : Fábrica de juguetes finos, metálicos, de aparato y mecánicos. — Se admiten encargos especiales. — Talleres : Córcega, 237, bajos. — Despacho : Cortes, 576, 1.º, 2.ª — Teléfono 3144. — Barcelona.

**S. A. Industrias Gráficas, SEIX & BARRAL HNOS.** : Editores de textos modernos de enseñanza para la Escuela Primaria. Fabricantes de Juguetes : «El Teatro de los Niños», «Mi Pueblo», «Grapho-Cine», etc., etc. — Provenza, 219. — Barcelona. — Teléfono G-534. — Apartado 105.

**UNIÓN FABRIL**  
DE ASIENTOS Y TABLEROS DE MADERA  
EXPORTACIÓN



Tablero pirograbado



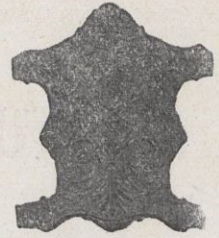
Asiento perforado



MARCA DE FÁBRICA



Asiento pirograbado



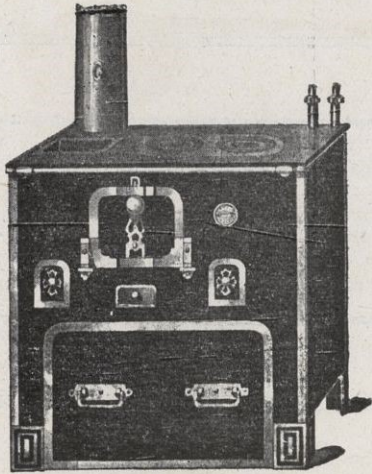
Respaldo alto relieve

Fabricación patentada de asientos y respaldos para sillas y tableros de madera cruzada para muebles

**Nave, 7 - VALENCIA - (España)**

**Fumistería y Fundición**  
**José Cañameras**

Casa fundada en 1850



Especialidad en Cocinas fijas, portátiles y centrales, Aparatos Termo-Sifón, **Calefacciones centrales o independientes por pisos**, Tostadores, Caloríferos, Estufas, Prensas, Sillas, Mesas, Bancos, etc., etc.

**BARCELONA**

Fábrica - Despacho: Diputación, 421 y 423 y Sicilia, 230 y 232 Tel. SP-340  
Depósito: Hospital, 87 - Teléfono A-3380

**MADRID**

Depósito - Sucursal: Espoz y Mina, 15 - Teléf. M-3317  
Catálogos, Proyectos y Presupuestos gratis



**PUCHE**  
— Y —  
**CANDELA**

YECLA :: Murcia

ELABORACIÓN Y EXPORTACIÓN  
DE VINOS FINOS DE MESA



**DUELAS Y DEMÁS  
ARTÍCULOS PARA  
TONELERÍA**

**LLISAS Y C.ª**  
S. en C.

Paseo del Cementerio, 211 - BARCELONA - Teléfono SM-310

SUCURSAL EN SEVILLA

Almacenes: Plaza del Pelicano y Calle Juzgado, 2  
Escritorio: Menéndez Pelayo, 40



Fábrica de  
Monederos, Cigarreras, Servilletos,  
Gemelos y otros artículos  
de Plata y Oro

EXPORTACIÓN A TODOS  
LOS PAISES

**Hijos de Lorenzo Pons**  
San Nicolás, 45 : ALAYOR (Balears)



# JOSÉ MATTES

IMPORTACIÓN Y ALMACÉN DE TEJIDOS Y NOVEDADES

BARCELONA (ESPAÑA)



## Sociedad Anónima SABADELL Y HENRY

Refinería de Materias Lubrificantes

Suministradores de la Compañía Transatlántica, Los Ferrocarriles del Norte, M. Z. A., Andaluces, de M. C. P., de Orense a Vigo, y de otras importantes empresas navieras, ferroviarias, mineras e industriales

Refinería en Hospitalet de Llobregat : Delegación en Madrid  
Depósitos en todos los centros industriales de España

Casa Central en Barcelona

Oficinas : Paseo de Gracia, 49 : Teléfono 3149

Apartado de correos 288 : Barcelona

Dirección telefónica . . . } Sabaderry : Barcelona

Cuenta corriente con el Banco de España

## CONVIENE MUCHO

a los fabricantes necesitando un buen representante para la venta de sus manufacturas, a los compradores extranjeros deseando adquirir productos españoles en las mejores condiciones

Dirigirse a

## Francisco Admetlla

Consejo de Ciento, 238, entl.º 1.ª — BARCELONA

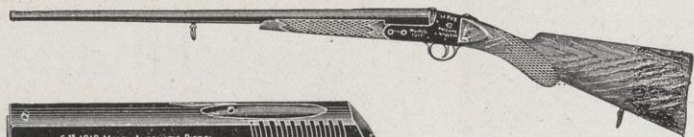
## COMPañIA ANÓNIMA DE PRODUCTOS QUÍMICOS

CALLE MONCADA, 23 : BARCELONA



### Sulfato de hierro en clases especiales para la agricultura

Ácidos sulfúrico, muriático y nítrico : Alumbres : Sulfato de alúmina : Minio de plomo : Litargirio : Sulfuro ferroso : Bisulfato sódico cristalizado, etc.



### Fábrica de armas de fuego ECHAVE Y ARIZMENDI

Especialidad en Pistolas automáticas marca «VITE» y «SELECTA» patentadas, con indicador y doble seguro, patentado con el número 66130

Escopetas plegables marca «LA PAZ» con patente número 65073

(Guipúzcoa) EIBAR (España)

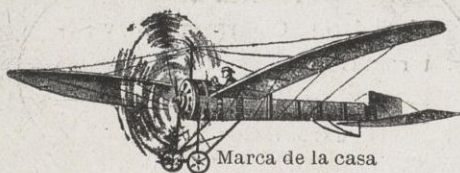
## JUAN BERTRAND

BARCELONA

FABRICAS : SAN FELIU DE LLOBREGAT : RUBI

PANAS SUPERIORES : LUTOS INALTERABLES : CASTORES  
CACHEMIRE : PERCALES : CRETONAS : CRUDOS : BLANCOS  
FORREERIA : ESTAMPADOS : MANTAS : TAPABOCAS : SEDERIAS  
PAÑUELOS : CORBATERIA : CUELLOS : PUÑOS : CAMISERIA

## FÁBRICA DE ALPARGATAS



Marca de la casa

Exportador de azafrañes, anís, lentejas y demás frutos del país. — Correspondencia en francés y en inglés

Telegramas: Guillermo Gómez

NOVELDA - ALICANTE

## ALMACÉN DE DROGAS

## Morera y Santamans

Coloniales : Perfumería : Productos químicos : Pinturas y Carburo de Calcio

□ □ □

Hospital, 40, 42 y 44 : Teléfono A-1901 : Barcelona

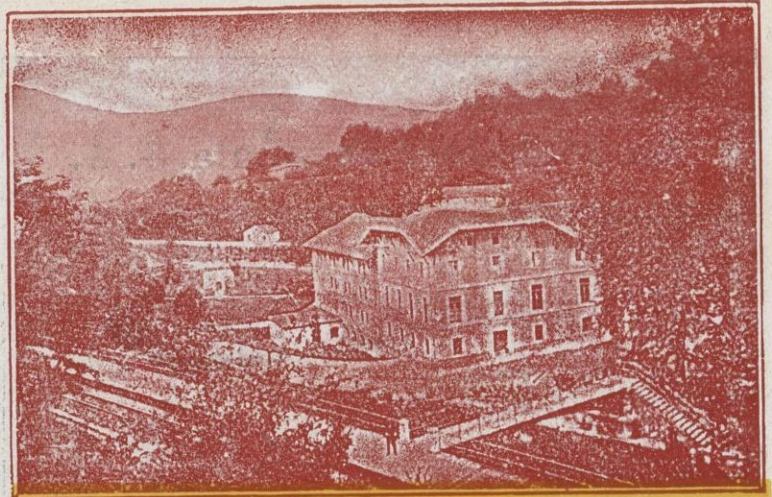
## BOTONERÍA BARCELONESA

JUAN VILELLA, S. EN C.

Paseo San Juan, 7, ent.º (chafalán Ali-Bey)  
BARCELONA

### GRAN FÁBRICA DE BOTONES

dichos de porcelana, de todas formas, en colores, perlados, nacarados, imitación marfil, etc., etc. BOTONES DE VIDRIO llamados de azabache. Gran variedad de modelos en negro : BOTONES para calzado y tachuelas con cabeza de porcelana : BOTONES DE ASTA. Gran variedad en modelos en negro y colores : BOTONES DE HUESO, en blanco y negro : INDISPENSABLES DE HUESO, en blanco y negro : Gran fabricación especial de Agua oxigenada neutra medicinal



Termas de Molinar de Carranza (Vizcaya), a 54 kilómetros de Bilbao y 61 de Santander, en la línea del ferrocarril Santander-Bilbao. Aguas clorurado-sódicas, bicarbonatadas, nitrogenadas, radioactivas. Indicadas para la cura del Artritis, Reuma, Gota, Anemia y Convalecencias. Concursos, Preciosos paseos y excursiones, Lawn-tennis, etc. Abierto del 15 de junio a 15 de octubre. Precios económicos. Informes y catálogos gratis

RAMÓN DE BERGÉ  
Gran Vía, 5; Bilbao o Molinar de Carranza



## LAVADEROS DE LANA

### Viuda de Juan Palet y C.<sup>a</sup>

CASA FUNDADA EN 1860

Manufactura del lavaje de lanas  
del país y extranjeras

Establecimiento el más importante  
de España

Carretera de Rubí  
Teléfono 1736

## TARRASA

# COLORES DE ANILINA

## IMPORTACIÓN

### MIGUEL BASTÉ JACAS

Paseo del Triunfo, 32, bajos (P. N.)

## BARCELONA

# ROVIRA HERMANOS

Almacenistas  
Exportadores de aceites de oliva

SALMERON, 103 : TELEFONO 6-540

BARCELONA



La Sopladora Española, S. A.



**FÁBRICA DE OBJETOS DE CRISTAL SOPLADO, GRABADO Y GRADUADO DE PRECISIÓN :: EXPORTACIÓN**

Fábrica: Calle Balmes, 90 - Teléfono G-1095 - BARCELONA

Especialidad en ampollas de toda clase para inyectables y sueros.  
Artículos de ortopedia: jeringas, matraces, buretas, areómetros.  
Aparatos para química y física: clavijas, guías y varillas para la industria textil, etc., y frasería en general

Hijos de Luis Castillo

Fábrica de productos Cerámicos,  
Especialidad en Aparatos de Gres  
para la INDUSTRIA QUIMICA

Tuberías y accesorios de Gres - Productos Refractarios



**OJEN**  
**JOAQUIN BUENO & C<sup>a</sup>**  
HIJOS DE QUIRICO LÓPEZ y SUCESTORES  
**MÁLAGA**



**Barandiarán y C.ª**

Despacho Central y Oficinas: Camino de la Peña: BILBAO

Los almacenes más grandes de España en toda clase de drogas, productos químicos, farmacéuticos, especialidades, aguas minerales, perfumería, accesorios de farmacia, curas antisépticas, algodones de las mejores marcas, aceites, pastas, colores en polvo y barnices. Fábrica de pinturas, pastas, barnices, brochas, pinceles, cepillos, escobones, bruzas para barcos de todas clases. Pintura submarina para vapores, Balandros, etc. Pintura esmalte en todos los colores

**IMPORTACIÓN Y EXPORTACIÓN**



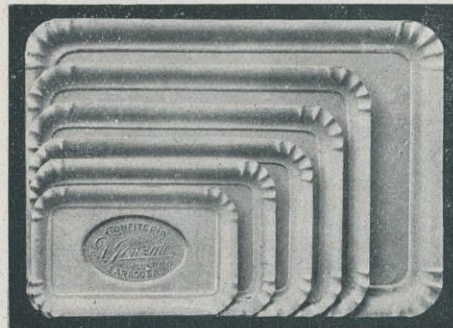
— Venta al detalle en sus grandes sucursales de —  
Artecalle, 35 - Estación, 1 - Gran Vía, 18  
Hurtado de Amézaga, 13

Gran manufactura de papel y cartonaje para confiterías : Primera en su ramo

# J A I M E S U B I R A N A



Cable :  
**JAMERANA**



**Moncada, 15**  
**BARCELONA**



**Destilería de Alquitranes**  
y **Fábrica de Productos Químicos**

**Herederos de Pablo Cuadreny**

**Eduardo Maristany, n.º 202**  
**Teléfono 9037 : BADALONA**

Benzol : Bencina : Tolueno : Xilol.  
Solvent : Naphta : Fenol : Creosota.  
Naphtalina bruta : Aceites pe-  
sados de hulla : Breas : Antrace-  
no : Barnices de brea, etc., etc.





**FÁBRICA DE FUNDAS DE FAJA**  
**PARA TODA CLASE DE BOTELLAS**

**JUAN FERRER**

**ESPECIALIDAD EN FUNDAS PARA LA EXPORTACIÓN**

Fábrica y despacho :  
Calle de San Bruno, 131 y 133 : BADALONA

Fábrica de Novedades  
en Pañería  
y Artículos clásicos

Sucesores de  
**Llonch & Sala**

. . .

Cable telegramas : LLONSALA  
**SABADELL (España)**



IMPORTACIÓN

**ARSENIO ORTIZ Y C.<sup>A</sup>**

EXPORTACIÓN

**Productos  
Extranjeros**

◆ ◆ ◆

Se dedica  
preferente atención  
a  
Consignaciones  
y  
Comisiones



**Productos  
Nacionales  
en general**

◆ ◆ ◆

Especialidad  
en  
Vinos de Rioja  
y  
Conservas

REFERENCIAS DE PRIMER ORDEN

Oficinas: Rodríguez Arias, n.º 6  
BILBAO

Telegramas: ORTIPEÑA  
Claves: A. B. C. 4.ª y 5.ª ed. y particulares

**Sociedad Hullera del Alto Aragón, C. A.**

Capital Social: 2.000.000 de Ptas.

Almacenes: Paseo San Juan, 171 : Teléfono G-1393 : BARCELONA



Propietaria de las minas de carbón: Nueva Cardiff : Conchita : María  
San Bartolomé : España : Júpiter : Carmen : Laureano Miró

Carbones gruesos y menudos para usos industriales, domésticos y especiales para  
la fragua: Dirección postal: Sociedad Hullera del Alto Aragón: Cristina, 2, pral.:  
Teléfono A-5315 : Barcelona - Dirección teleg. y telef. MASOTO : Barcelona

**FÁBRICA DE PAÑERÍA**

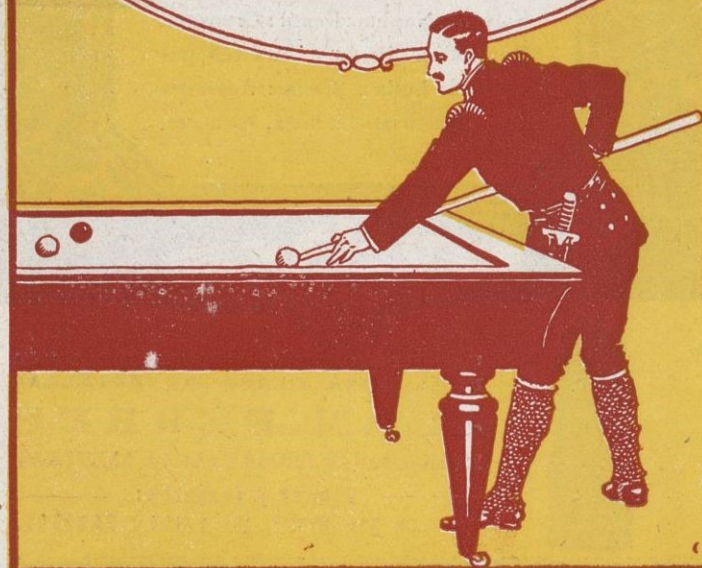
EN OLESA DE MONTSERRAT

Artículos para señora. — Cueros, Paños y Bayetas blancos.  
Castores—Cueros para carruajes y ferrocarriles. — Especialidad  
en Paños verdes para mesas de billar

**EMILIO CAMPAÑÁ Y C.<sup>A</sup>**

Estambres y Paños colores para toda clase de uniformes. — Se  
fabrican géneros aplicables para la maquinaria  
de varias industrias

Despacho: Rambla, 87 : Teléf. 30 : SABADELL





**CASA HISPANO-SUIZA**  
 BARCELONA (España) Fundada en 1905  
 Telegramas : Metzgerel-Barcelona

Oficinas técnicas servidas por cinco Ingenieros con título  
 Laboratorio de comprobación. Producción nacional española  
 Fabricación propia

Más de 6,000 hojas impresas forman el amplísimo catálogo  
 de la casa. Mandamos nuestros impresos compuestos por  
 secciones a quien los pide

**Sección Industrias :** Autoclaves : Calderas de  
 reacción : Filtros-Prensa : Separadores Centrifugos.  
 Hidro-extractores : Compresores : Bombas de vacío.  
 Molinos de todas clases

**Sección Construcciones :** Maquinas pulveriza-  
 doras y para hacer bloques de cemento : Calderas  
 para alquitranar : Mezcladoras de hormigón : Lámpa-  
 ras para minas : CABLES METALICOS : Bombas  
 de todas clases

**Sección Servicios Municipales :** Carros de  
 riego, para basura y para la extracción de letrinas.  
 Barrenderas : Material completo para bomberos.  
 Bombas : Escaleras telescópicas : Mangueras, etc.  
 Hornos crematorios : Mataderos modernos

**EDMUNDO Y JOSÉ METZGER**

Figuran en tu tocador  
 la creación  
 de la Perfumeria

**MYRURGIA**

EXTRACTOS, LOCIONES, CREMAS,  
 COLONIAS, POLVOS, JABONES, ETC.

FÁBRICA de Toallas  
 rusas, Sábanas de baño  
 Rizo en pieza, Albornoces.  
 Altas fantasías para Exportación  
 a todos los países

**MONTANÉ Y C.<sup>A</sup>**  
 S. EN C.

Norte, 62 : TARRASA  
 Teléfonos 1903-1904

# Aceites Finos de Oliva

## Puros

EXPORTADOR

### MAGGIO NICOLA ENRICO

MÁLAGA (ESPAÑA)



MARCA REGISTRADA

ALMACENES PROPIOS

Cabida 2,500,000 kilos de Aceite

EXPORTACION DE CONSERVA DE PESCADO DE

TODAS CLASES, EN ACEITE Y SALMUERA

= Y FRUTOS DEL PAIS =



## Juan Gorina y C.<sup>a</sup>

Lanas y Peinados : Pieles  
en sucio y Badanas en pasta

ALMACENES

SABADELL : Marqués de Comillas, 91 : Teléfono 112

TARRASA : San Valentín : Teléfono núm. 2087

Telegramas : JUARINA-SABADELL : Code A B C-5.ª edición

LABORATORIOS  
DEL NORTE DE  
= ESPAÑA =

PROPIETARIO  
**J. CUSÍ**  
Farmacéutico  
FIGUERAS - (GERONA)

Medicamentos : Especiali-  
dades y Aparatos destinados  
solamente a la Oftalmología

Solicitamos  
representan-  
tes dedica-  
dos exclusi-  
vamente a la  
propagación  
de produc-  
tos farma-  
céuticos,  
bien relacio-  
nados, con  
responsabi-  
lidad y refe-  
rencias sa-  
tisfacción,  
para todas  
las naciones  
de la Amé-  
rica latina.

# JACINTO GUILERA

S. en C.

DESODORIZACIÓN Y REFINERÍA  
DE ACEITES DE OLIVA

LAURIA, 50  
BARCELONA

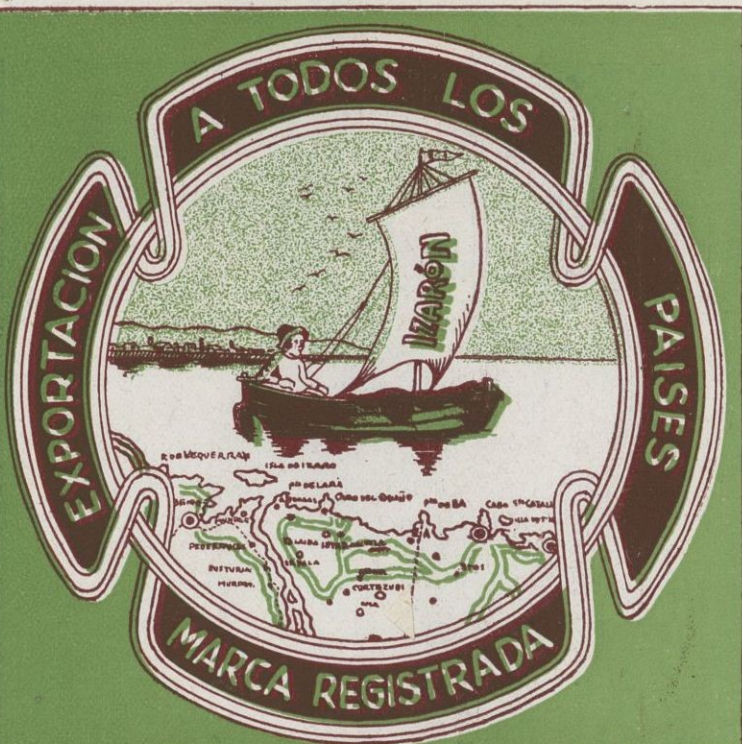
Teléfono : A-4963    Telegramas "Gileroca"

Rogamos anotar nuestra  
nueva dirección



## NOTA IMPORTANTE

Los aceites puros de oliva desodori-  
zados **MARCA GUILERA** son soli-  
citados por todos los olicultores del  
mundo y los preferidos en los merca-  
dos de Europa y América por adap-  
tarse al verdadero "Gusto Mundial"



**PORTUONDO Y C. A.**  
BERMEO (Vizcaya) España

Conservas y Salazones : Anchoa y Sardina en salmuera.  
Bonito y Sardina en aceite y en escabeche : Thon  
mariné : Filetes de Anchoa

CORRESPONDENCIA EN FRANCÉS E INGLÉS

Código A. B. C. 5.ª ed.

Telegramas : PORTU-BERMEO

## Manufactura general de Goma Amianto en todas sus aplicaciones **Blasi Sagué y Pallás**

ARTÍCULOS DE EBONITA

Cánulas de ebonita para irrigaciones patente n.º 60841  
Ángulos ebonita para pulverizadores Richardson, patente n.º 62746



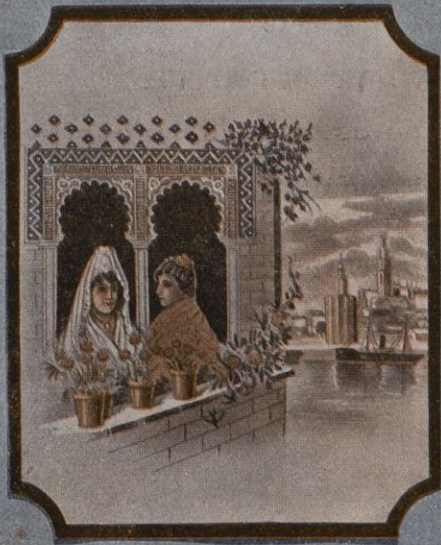
Especialidad en cubrir de goma cilindros y  
ruedas de hierro para todas las industrias

Despacho : Paseo de San Juan, núm. 4 - Teléfono A-3641  
(Frente Arco de Triunfo)

Fábrica : Roger de Flor, 170 y 176 D. E. - Teléfono A-2387

Dirección telegráfica : Blasi-Triunfo-Barcelona

Apartado de Correos número 594 - BARCELONA



# EL GUADALQUIVIR

REFINERÍA Y EXPORTACIÓN

DE

ACEITES PUROS DE OLIVA

FÁBRICA DE ENVASES METÁLICOS

MIGUEL G. LONGORIA, S. EN C.

SEVILLA



TALLERES DEL ASTILLERO

Herederos de Bernardo Lavin

S. A.

ASTILLERO-SANTANDER

Fundiciones para piezas hasta 15,000 Kgs. : Forjas, Calderería gruesa y ajustaje : Construcción y reparación de buques, vagones. cambios de vía, placas giratorias, etc., etc. : Dique seco capaz para buques hasta 3,500 toneladas  
Estudios y presupuestos gratis

Dirección telegráfica y telefónica : TALLERES  
Teléfono 1520

CABALLERO



COÑAC

# EXPORTADORA AGRÍCOLA ESPAÑOLA, S. A.

Vinos, Mistelas, Coñacs, Vermouths, Alcoholes y Productos agrícolas al por mayor

BARCELONA

Despacho central : Marqués del Duero, 206-208 : Teléfono H-177



Diplomas de Honor  
Grandes Premios y  
Medallas de Oro en  
las Exposiciones de  
París y Londres, etc.

**PATENTE  
PINTURA  
DE COBRE**  
MARCA  
**TRAINERA**



Esta parte de la ta-  
bla ha sido pintada  
con la pintura sub-  
marina marca

**TRAINERA**

Fué sumergida durante un año en  
agua salada

Aquí está bien demostrada la re-  
sistencia incomparable de la pintura de cobre submarina, marca  
TRAINERA. Evita que se adhieran a la embarcación toda clase de  
algas, conchas y crustáceos que destruyen el fondo de la embarcación.

**VALENTÍN P. CHACÓN : VIGO**

Esta parte de la tabla  
ha sido pintada con  
pintura submarina de  
otra marca

Fué sumergida duran-  
te un año en agua  
alada



## Sociedad Anónima FLORFE

MARCA REGISTRADA

Fábrica de Aceites esenciales y Productos Químicos

JAEN : Andalucía : ESPAÑA

Oficinas : Bernabé Soriano, 16 : Fábrica : Paseo de Alfonso XIII

Aceites puros de ESPLIEGO, LAVANDA, ROMERO,  
TOMILLO, SALVIA, POLEO, MEJORANA,  
HINOJO y otros :: TIMOL purísimo cristalizado

**:: FERNANDO ::**  
**DE BATARRITA**

AGENTE DEL

**Banco Hipotecario**  
**de España**

Préstamos sobre propiedades

PLAZOS DE AMORTIZACIÓN  
DE 5 A 50 AÑOS  
A VOLUNTAD DEL INTERESADO

TELÉFONO 1558

SUBDIRECTOR EN VIZCAYA DE LAS COMPAÑÍAS

**La Unión y El Fénix Español**  
Ramas Vida y Accidentes

**La Alianza de Santander**  
Ramas Incendios

Hurtado Amézaga, 6  
**BILBAO**

**Hijo de Pedro Ribas**

Lanas y Peinados  
Lavaderos en Rubí

CUENTA CORRIENTE CON EL BANCO DE ESPAÑA

Teléfono 1606

TARRASA



Cemento Portland artificial

**ASLAND**

de la Compañía General de Asfaltos y Portland "ASLAND"  
Producción anual 200,000 toneladas

Se emplea el Cemento ASLAND en las siguientes obras importantes: Canal de Aragón y Cataluña, Idem de Isabel II, Riegos del Guadalquivir, Pantano de Riudecañías, Idem de Foix, Idem de María Cristina, Idem de Alfonso XIII, Idem de Guadalupe, Riegos y Fuerza del Ebro, Defensa contra las inundaciones del Ebro, Depósitos Aguas potables de Zaragoza, Alcantarillados de Barcelona, Idem de Madrid, Idem de Sevilla, Idem de La Coruña, Pavimentados de Barcelona, Idem de Madrid, Idem de Zaragoza, Idem de Sevilla, Idem de Málaga, Idem de Valencia, Idem de Cádiz, Hidroeléctricas de Cataluña, Idem de Castilla, Idem de Aragón, Idem de Andalucía, Idem de Valencia, Tranvías y Ferrocarriles de España, Puertos de Barcelona, Idem de Castellón, Idem de Valencia, Idem de Alicante, Idem de Cartagena, Idem de Algeciras, Idem de Cádiz, Idem de la Coruña, Idem de Vigo, Idem de Ceuta, Idem de Melilla, Idem de las Palmas (Canarias), Diques de El Ferrol y Cádiz, y obras militares en las Comandancias de Melilla, Palma de Mallorca, Gran Canaria, Cádiz, Córdoba, Barcelona, etc., etc.

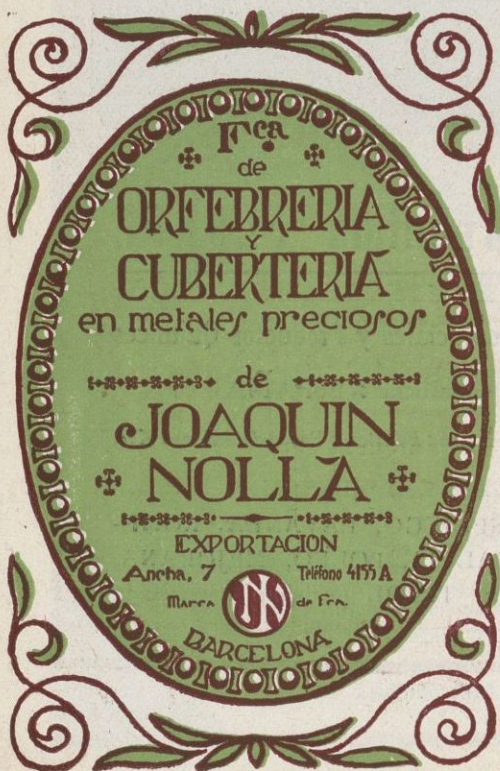
Oficinas: Pl. Palacio, 15 - Dirección tel. y telef.: Asland

Pidanse precios y certificados de ensayo

**PEDRO ROCA**

Fábrica de Novedades en Tejidos de  
Lana y Estambre para Caballero  
Especialidad en artículos finos

Despacho: Rasa, 17 : Tarrasa



Fra

de

**ORFEBRERIA**  
**CUBERTERIA**  
en metales preciosos

de

**JOAQUIN**  
**NOLLA**

EXPORTACION

Ancha, 7 Teléfono 4155 A

Marca de Fm

**DARCELONA**

# JOSE SABATER

SUCESOR DE GRAU, SABATER y C<sup>^</sup>

## EXPORTACION



ALMENDRAS

AVELLANAS

NUECES

HIGOS DE FRAGA

PIÑONES

CASTANAS

ANIS

MIEL

CERA

ACHICORIA



Almacenes en Reus

Aceites de orujo de Oliva

Fabricación de jabones



MARCA REGISTRADA

## REUS

CATALUÑA ESPAÑA

CABLES ~ GRAUTER





# PLANELLAS y CARRERÓ



Fabricación y exportación de objetos de corcho natural y aglomerado : Esterillas plegables : Planchas de corcho aglomerado : Salvavidas para natación y buques : Lana y papel de corcho

Aeríferos para sombreros : Plantillas para el calzado : Shalakofs : Corcho aglomerado en bloques para aislamiento, etc., etc. : Especialidades sobre encargo

Fabricación especial de CIELORRASOS, ARTESONADOS y ARRIMADEROS de Corcho Aglomerado, Patentados




Son de grandes resultados en las regiones castigadas por las sacudidas sísmicas : Facilitaremos folletos y cuantos detalles se nos pidan

**San Feliu de Guixols**  
**CATALUÑA : España**



**ENCOFRADOS Y ENFAGINADOS METÁLICOS**  
SISTEMA PATENTADO

**A. BIANCHINI : Ingenieros, S. A.**

Director gerente: D. ALFREDO RAMONEDA HOLDER  
INGENIERO INDUSTRIAL

TALLERES: Enna, Espronceda y Lull (Pueblo Nuevo) Teléfono SM-318  
OFICINAS: Bruch, 6, principal : Teléfono A-2532

DEFENSAS FLUVIALES: Corrección de torrentes. Desviación de cauces. Construcción de presas. Protección de márgenes, etc., etc.  
CONSTRUCCIONES EN TERRENOS FALSOS: Contención de terrenos resbaladizos. Revestimiento de terrapienes. Muros en seco armados. Terrapienes y contrapienes. Puentes provisionales. Galerías de drenaje, etc., etc.

INNUMERABLES REFERENCIAS      PÍDASE NUESTRO FOLLETO

**B. HORMAECHEA Y C.<sup>A</sup>**

NEW-YORK :: BILBAO : Eguía, 4

**La Importadora Norteamericana**

Importadores directos de los afamados Aceites Minerales de Norteamérica

Representantes exclusivos para España de las refineries

**Pensylvania & Delaware Oil C.<sup>o</sup> (U. S. A.)**

Representantes exclusivos en España de

**E. C. Atkins & C.<sup>o</sup>** — Sierras y berbiquís de todas clases.

**HELLER Brothers.** — Limas, martillos y cinceles.

**Morse Twist Drill & Machine C.<sup>o</sup>**  
Brocas para hierro y escariadores.

**Wiley & Russell C.<sup>o</sup>** — Terrajas y machos para máquinas.



## FABRICA DE ACEITES

*MIGUEL ARNAU*

SUCESOR DE ARNAU Y CA

VALENCIA ESPAÑA

REPRESENTANTES  
EXCLUSIVOS PARA LA  
ARGENTINA · CHILE  
PARAGUAY · URUGUAY  
Y BRASIL

Sres *GARCIA y PAMPILLO*  
RIVADAVIA, 2137,  
BUENOS AIRES.

REPRESENTANTES  
EXCLUSIVOS PARA LOS  
ESTADOS UNIDOS N.A.

Sres *BRIDGETTS & C'*  
2, STONE STREET, NEW YORK



## Productos Químicos y Abonos Minerales

Superfosfatos : Nitratos.  
Sulfato amónico : Sales de  
potasa : Sulfato de sosa.  
Ácido sulfúrico anhidro.  
Ácido nítrico : Ácido  
clorhídrico : Glicerinas.

Diríjense los pedidos a

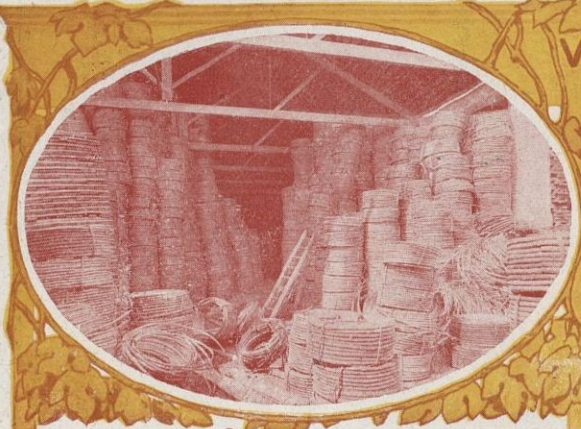
## Sociedad General de Industria y Comercio

en BILBAO : Gran Vía, núm. 1

MADRID : Villanueva, núm. 11

OVIEDO : Mendizábal, núm. 2

Servicio agronómico :  
LABORATORIO para  
el análisis de las tierras.  
Abonos para todos los  
cultivos y adecuados a  
todos los terrenos



### ARTÍCULOS PARA TONELERÍA

Barcelona : EX PUERTA DON CARLOS, derecha

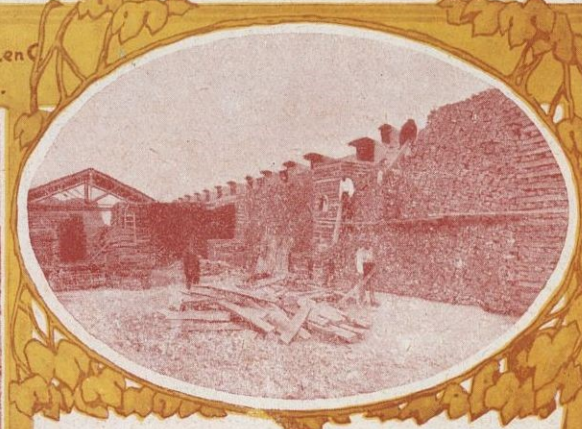
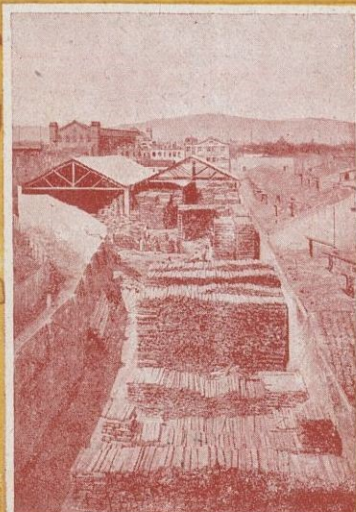
Direcciones : Correo, Apartado 57

::: Telegráfica : LUSÁPUIG :::

Teléfono 1241

Clave A. B. C. 5.ª edición

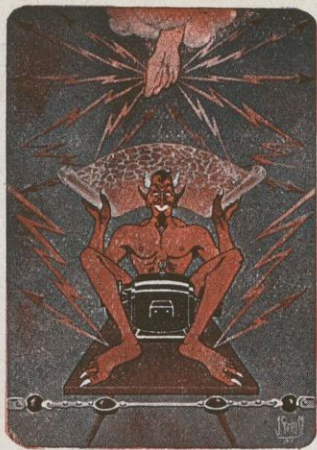
Vda *LLUSÀ y R. MASIA* S.en C  
SUCESORES DE J. LLUSÀ PUIG.



SUCURSALES : Roma, Tarragona, Almería, Cádiz  
(2.ª Aguada), Civitavecchia, Valencia  
(Grao), Málaga, Pasajes (Guipúzcoa)

DEPOSITO EN SEVILLA : **DUNIBE Y C.ª**

Mica : Micanita  
 Fibra : Leathe-  
 roid : Presspahn  
 Barnices : Telas  
 y cintas aislantes  
 Chapa magnéti-  
 ca : Metal anti-  
 fricción : Hoja-  
 delata : Estaño  
 Materiales ais-  
 lantes : Alambre



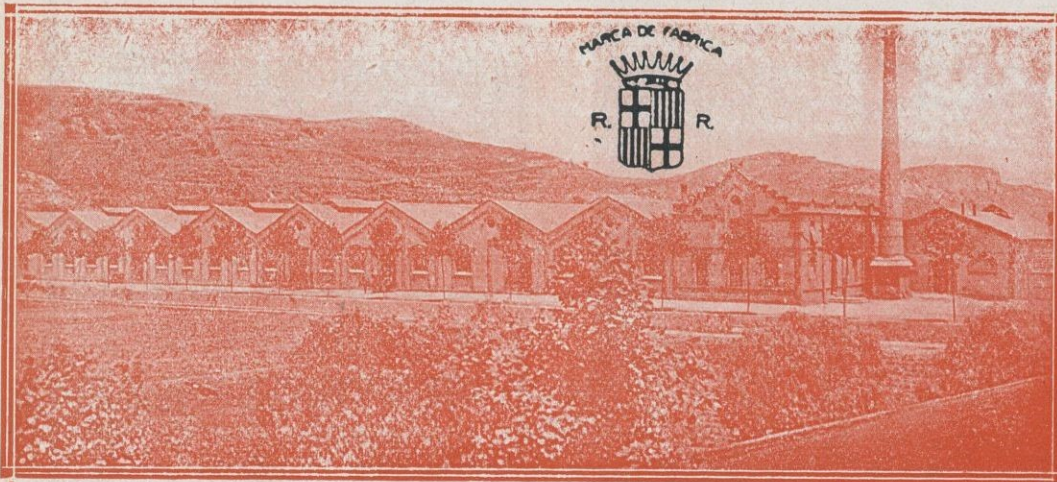
“Níquel-Cromo”  
 para hornillos,  
 estufas y demás  
 aparatos de ca-  
 lefacción eléc-  
 trica : Material  
 para tranvías  
 eléctricos : Pas-  
 ta para soldar  
 Hilos para  
 resistencias

## VIVÓ Y MIR S. EN C. INGENIEROS

Depositarios de Fleming, Birkby & Goodall, Ltd., de Liversedge

Depósitos de material eléctrico en general en MADRID : Plaza de la Encarnación, 3  
 BILBAO : Concha, 14. — SEVILLA : Albareda, 10

Casa Central en BARCELONA : Ausias March, 24 : Teléfono S. P. -184



### FÁBRICA DE ALAMBRES GRIS, BRILLANTE, RECOCIDO, COBRIZO Y GALVANIZADO

Enrejado de alambre galvanizado, puntas de París, tachuelas, roblones de hierro y de cobre, puntas de latón. Estaquillas de hierro y toda clase de clavazón

### HIJOS DE RAMÓN ROSES (S. EN C.)

Despacho : Plaza de Cataluña, núm. 18, bajos : BARCELONA

CASA FUNDADA EN 1837

TELEGRAMAS Y TELEFONEMAS : ROSES-BARCELONA

# Banco de Bilbao

Fundado en 1857

BILBAO - MADRID - VITORIA

París, 27, rue Vivienne (place de la Bourse)  
 LONDRES, 5, Bishopsgate

Capital desembolsado (30 millones) —  
 y Reservas (30 millones)

Pesetas 60.000.000

### Principales operaciones en España y Francia

Cuentas corrientes, consignaciones, im-  
 posiciones en libreta y a vencimiento  
 fijo, con intereses de 4, 2, 2 y medio, 3 y  
 3 y medio por 100 : Giros, cartas de cré-  
 dito, órdenes telegráficas sobre todos  
 los países del mundo : Letras a nego-  
 ciación, descuentos préstamos, crédi-  
 tos en cuenta corriente sobre valores  
 y personales : Aceptaciones, domicilia-  
 ciones, y créditos en París, Londres,  
 New York, etc., para el comercio de im-  
 portación : Descuento y negociación  
 de letras documentarias o simples por  
 operaciones de comercio de exporta-  
 ción : Préstamos sobre mercancías en  
 depósito, en tránsito, en importación y  
 en exportación : Operaciones en las  
 Bolsas de Bilbao, París, Londres, Ma-  
 drid (franco de comisión las cuatro),  
 Barcelona y New York : Negociación  
 de francos, libras, dólares, seguros de  
 cambio extranjero, imposiciones y  
 cuentas corrientes en monedas extran-  
 jeras, con abono de intereses : Cambio  
 de billetes y monedas extranjeros : De-  
 pósitos de valores en Bilbao, París, Lon-  
 dres, Madrid y Vitoria, libres de dere-  
 chos de custodia : Cupones, amortiza-  
 ciones, canjes, renovaciones de hojas  
 de cupones, empréstitos, subscripcio-  
 nes, etc., sin comisión : Alquiler de ca-  
 jas de seguridad para títulos, documen-  
 tos y objetos preciosos

### En Londres

EL BANCO DE BILBAO en Londres,  
 único Banco español que opera en In-  
 glaterra, se propone, ante todo, fomen-  
 tar el comercio angioespañol, dedi-  
 cándole toda su atención y efectuando  
 los servicios de aceptaciones, domici-  
 liaciones, créditos comerciales, cobros  
 y pagos sobre mercancías, en condicio-  
 nes muy económicas. Las operaciones  
 de cambio, Bolsa, depósito de títulos,  
 cupones, así como todas las de Banca,  
 en general, forman parte importante  
 de la actividad de la nueva Sucursal.  
 Los tipos de interés que se abonan en  
 cuenta corriente e imposiciones son  
 elevados. De todas las operaciones re-  
 mitirá el London Bank condiciones a  
 petición

## ACEITES DE OLIVAS

PUREZA GARANTIDA ELABORACIÓN PROPIA

MARCAS REGISTRADAS

DURAN ESPECIAL SELETO

FONTANILLA EXTRA FINO VIRGEN

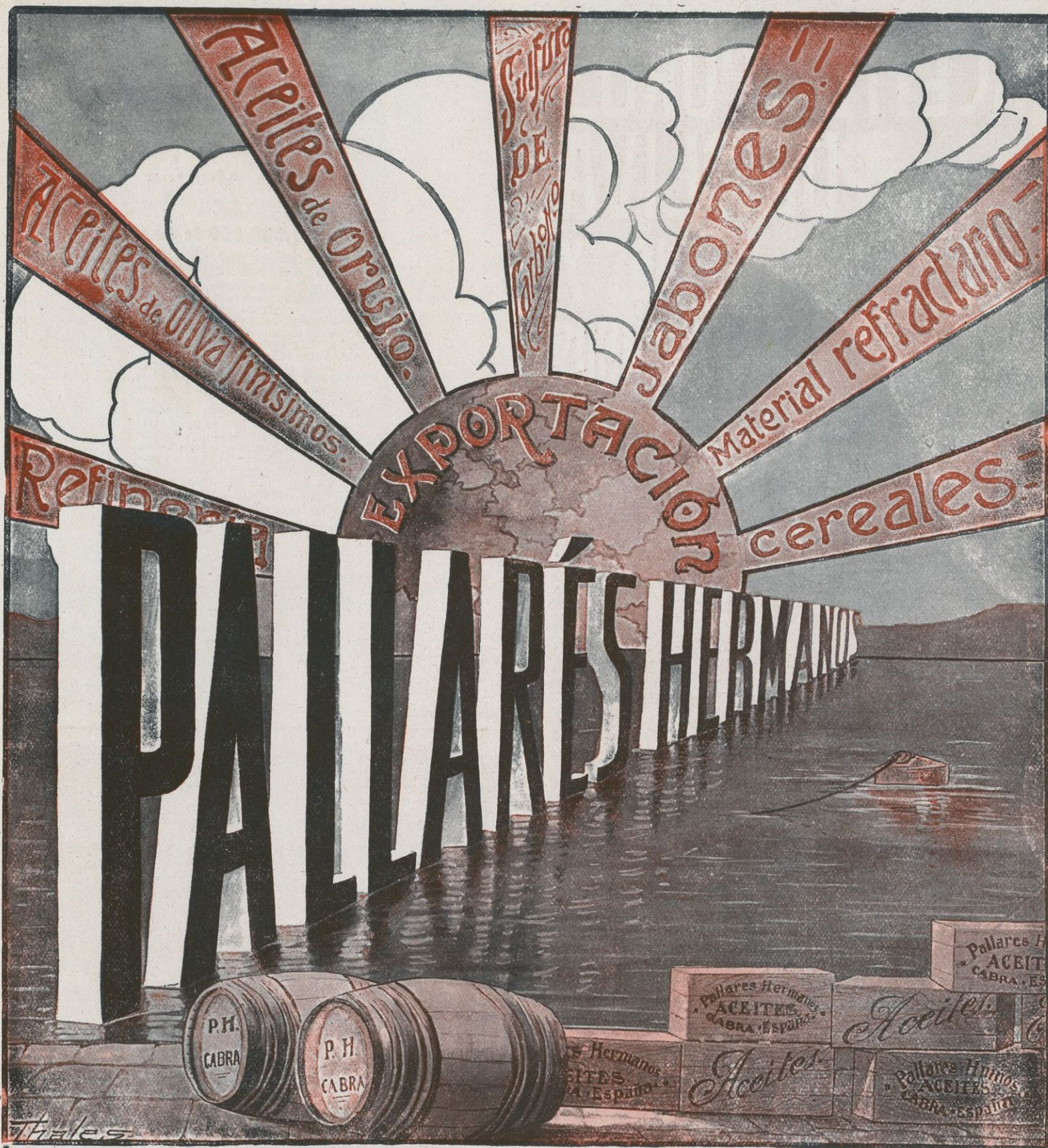
CASA FUNDADA EN 1825

DURAN Y FOSSAS

DURAN Y FOSSAS

DURAN Y FOSSAS

BARCELONA



# PALLARES HERMANOS

SUCESORES DE FERNANDO PALLARES E HIJOS

Para cables:  
PALLARES-CABRA

CABRA (Córdoba)  
ESPAÑA

SUCURSALES:  
Nueva Carteya (Córdoba)  
New-York (E. U.)

# ACEITES PUROS DE OLIVA FINOS Y EXTRAFINOS



MARCA  
REGISTRADA  
'LA GIRALDA'

**LUCA DE TENA**

Agente en la Argentina y Uruguay: D. Vicente Zuasti del Pino  
Corrientes, 2151 - Buenos Aires. - Unicos importadores  
en la Argentina: Sres. J. Llorente y C.<sup>ta</sup>: B. Mitre, 2753  
Buenos Aires. - Agentes en San Juan de Puerto Rico: Señores  
Sobrinos de Izquierdo y Compañía. - Agentes en Venezuela:  
Sres. García y Hermanos - Caracas

## BANCO DE VIZCAYA

Sociedad Anónima de Crédito

Caja de Ahorros

Agencias en los pueblos más importantes  
de la provincia

Capital: 15.000,000 de pesetas

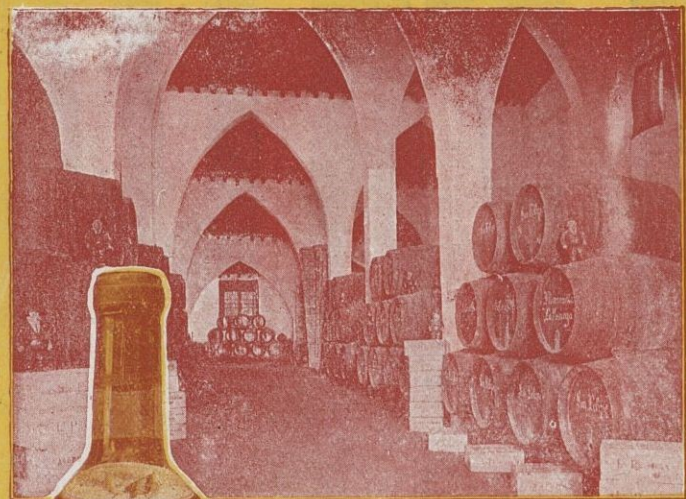
OPERACIONES QUE REALIZA  
EL ESTABLECIMIENTO

Descuento y negociación de efectos  
sobre España y sobre el extranjero.  
Giros sobre plazas de alguna im-  
portancia de todo el mundo. Cam-  
bio de monedas y billetes extran-  
jeros. Cartas de crédito. Cuentas  
corrientes e imposiciones a la vista.  
Imposiciones a tres meses y anua-  
les. Depósitos en custodia. Alquiler  
de cajas de seguridad. Seguros de  
cambio. Préstamos y créditos con  
garantía de fondos públicos y valo-  
res industriales. Compra y venta de  
toda clase de valores en las Bolsas  
de Bilbao, Madrid, Barcelona, París,  
Londres y Bruselas. Cobro y nego-  
ciación de cupones y títulos amori-  
zados. Pago de dividendos pasivos  
por cuenta de clientes

Domicilio social:

Plaza Circular, BILBAO

Edificio  
propiedad  
del Banco



**Agapito Aladro**

Cosechero y Criador de Vinos  
Jerez Quina LA PRAVIANA

EL QUE MAS SE VENDE  
EN ESPAÑA

Premiado en todas las Exposiciones

\*\*\*

Jerez de la Frontera

Esta Revista está impresa con papel  
de la casa Sucesores de TORRAS  
HERMANOS, S. en C., de Barcelona



JEREZ Y  
COÑACS

**MARQUÉS  
DEL REAL  
TESORO**

GRANDES PREMIOS  
PARIS, MADRID, ZA-  
RAGOZA, VALLADO-  
LID, FLORENCIA Y  
BRUSELAS



Fábrica de Géneros de Punto

**Hijo de J. Roca y Pineda**

Camisetas y Pantalones para caballero en varias clases de  
ALGODÓN, HILO y SEDALINA  
Exportación a Provincias y Ultramar

Cooperativa, 44-46 : Teléfono 95 : MATARO

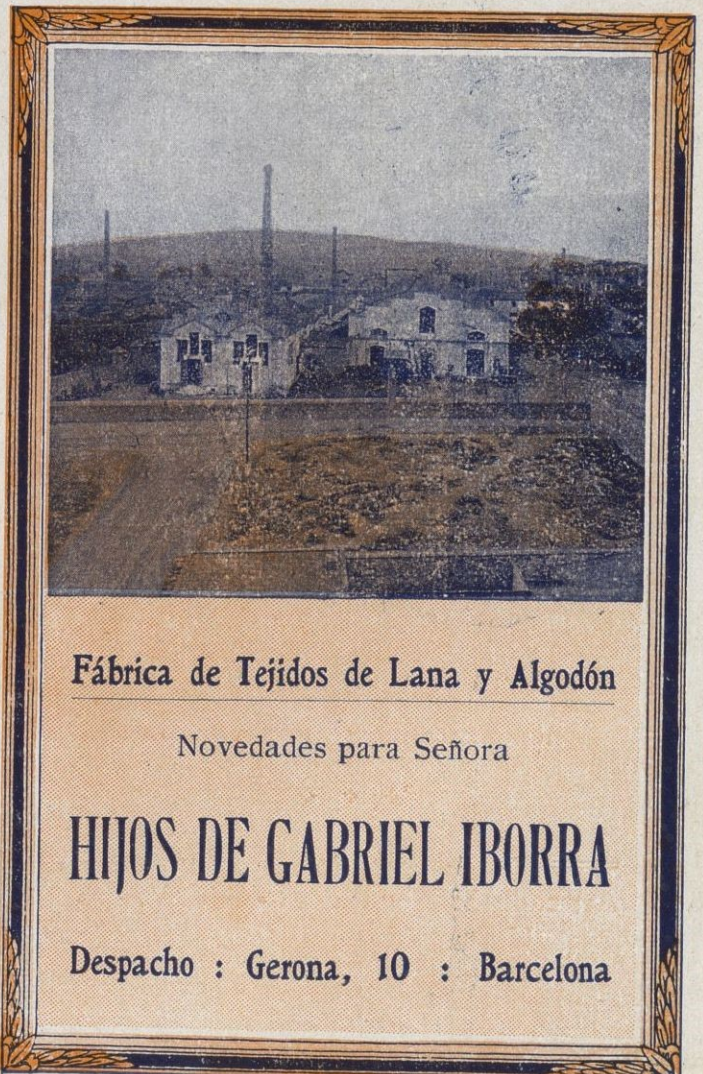


**Isidro Esmerats**

Fábrica de Hilados y Tejidos de  
Lana : Especialidad en Artícu-  
los para Señora : Exportación

DESPACHO : SAN PABLO, 11 y 13

Teléfonos  
1719 y 2189 **TARRASA**



Fábrica de Tejidos de Lana y Algodón

Novedades para Señora

**HIJOS DE GABRIEL IBORRA**

Despacho : Gerona, 10 : Barcelona

# BANCO DE BARCELONA

FUNDADO EN 1844 - CAPITAL: 50.000,000 DE PESETAS

CENTRAL:  
RAMBLA STA. MÓNICA, 31  
DIRECCIÓN TELEGRÁFICA  
Y TELEFÓNICA: **BARCINO**



SUCURSAL N.º 1:  
PASEO DE GRACIA, N.º 3  
DIRECCIÓN TELEGRÁFICA:  
**BARCIBANCO**

**PRÉSTAMOS : DESCUENTOS : CUENTAS CORRIENTES : DEPÓSITOS**

**OPERACIONES DE BANCA**

GIROS SOBRE ESPAÑA Y EXTRANJERO, ÓRDENES DE PAGO TELEGRÁFICAS, CARTAS DE CRÉDITO, DESCUENTO DE LETRAS SOBRE EL EXTRANJERO, APERTURA DE CRÉDITOS, SEGUROS DE CAMBIO, DOMICILIACIONES, CAMBIO DE MONEDAS

**COMPRA Y VENTA DE VALORES Y NEGOCIACIÓN DE CUPONES**

DESCUENTA LOS DE CUALESQUIERA CLASE, ASÍ NACIONALES COMO EXTRANJEROS

**OPERACIONES SOBRE TÍTULOS**

SUBSCRIPCIONES A EMISIONES, CANJES, CONVERSIONES, TIMBRAJES, RENOVACIÓN DE HOJAS DE CUPONES, ETC., ETC.

**CÁMARA ACORAZADA CON COMPARTIMENTOS DE ALQUILER**



## Barandiarán y C.<sup>a</sup>

Despacho Central y Oficinas: Camino de la Peña: BILBAO

Los almacenes más grandes de España en toda clase de drogas, productos químicos, farmacéuticos, especialidades, aguas minerales, perfumería, accesorios de farmacia, curas antisépticas, algodones de las mejores marcas, aceites, pastas, colores en polvo y barnices. Fabrica de pinturas, pastas, barnices, brochas, pinceles, cepillos, escobones, bruzas para barcos de todas clases. Pintura submarina para vapores, Balandros, etc. Pintura esmalte en todos los colores.

**IMPORTACIÓN Y EXPORTACIÓN**



Venta al detalle en sus grandes sucursales de

Artecalle, 35 - Estación, 1 - Gran Vía, 18  
Hurtado de Amézaga, 13



## Francisco de P. Rissech & C.

FABRICA Y EXPORTACION DE TAPONES DE CORCHO

DIRECCION  
TELEGRÁFICA Y TELEFÓNICA  
**RISSECH-TOSSA**

**TOSSA**  
(GERONA.)

CLAVE USADA  
A.B.C. 5<sup>th</sup> EDITION



**ARMAS DE FUEGO** GRAN MANUFACTURA DE PRECISIÓN  
REVÓLVERS FINOS Y DE EXPORTACIÓN  
SE NECESITAN AGENTES

**ARIZMENDI ZULAICA Y C.<sup>a</sup>**  
EIBAR (ESPAÑA)

Fábrica de Novedades  
en Pañería  
y Artículos clásicos

Sucesores de  
**Llonch & Sala**

• • •

Cable telegramas : LLONSALA  
**SABADELL (España)**



**HIJO DE ANTONIO CIRERA**  
SABADELL  
**LANAS**

Despacho y Almacenes: Padre Sallares, 67 al 87  
Teléfono n.º 74

Telegramas y Telefonemas: CIRERA-BALSAS  
Casa fundada en 1875

Domicilio particular : Escuela Industrial, 24  
Teléfono particular n.º 64

Cuenta corriente con { Banco de Sabadell  
Banco de España } en Barcelona  
Crédit Lyonnais



**FLORIDO HERMANOS**

Cosecheros, Criadores y exportadores de vinos finos

Especialidades : Manzanilla "Clásica" :: Jerez Quina "Triumphator"

**SANLUCAR DE BARRAMEDA Y CHIPIONA**  
PROVINCIA DE CADIZ (ESPAÑA)



Fábrica de Géneros de Punto : País y exportación  
**Gasau y Pratdepadua**

S. Antonio, 86 y 88  
 S. Feliciano, 6 y 8  
 Teléfono núm. 62



Comunicación  
 con Barcelona  
**MATARÓ**



**Banco Anglo-Sud-  
 Americano, Ldo.**

Capital y Reservas : £ 6.472,714

Casa matriz : Old Broad Street, LONDON, E.C.

Sucursales en :

ESPAÑA : FRANCIA : ESTADOS  
 UNIDOS DE AMÉRICA : AR-  
 GENTINA : CHILE : URUGUAY

**Intereses por Depósitos**  
 Se realizan toda clase de operaciones  
 bancarias, principalmente las relacio-  
 nadas con Argentina, Chile y Uruguay.

2, Paseo Gracia : BARCELONA  
 6, Calle de la Estación : BILBAO  
 14, Granvía : MADRID  
 45, Calle del Príncipe : VIGO  
 y 16, 17 y 18, Plaza Constitución  
 SEVILLA

**RAMON PUJOL Y RAURELL**

**TINTORERÍA**

APRESTOS Y ESTAMPADOS DE ALGODÓN EN MADEJAS  
 Especialidad en azules fina e hydrón

San Juan de Malta, 126 (S. Martín), Teléf. SM-259

**BARCELONA**

# J. Ruiz y C.<sup>a</sup>

## JEREZ



**Champagne RUIZ**  
 Gran vino

**Regalia Imperial**

**J. Ruiz y C.<sup>a</sup> - Jerez**



**Ponche Español**

Exquisito licor

**J. Ruiz y C.<sup>a</sup> - Jerez**



**MASDEVALL & Co.**

desean representar  
 fábricas españolas

Referencias en España  
 y la Argentina

**Tacuari, 92**  
**BUENOS AIRES**

Un acontecimiento Científico y Técnico  
en e Automovilismo

## La "Comande Gaillard"

para Automóviles

Realiza dos ideales :

Permite al Viajero, durante la marcha, disminuir y graduar la velocidad a medida de su gusto

Economiza  
**15 a 30 %**  
de Bencina

Procedimiento y aparato patentados en todos los paises




**ANTONIO GAILLARD**

Ronda Universidad, 33  
Teléfono A - 159  
BARCELONA

Casas en  
**PARIS-NEW-YORK**  
BARCELONA

# Juan Estela Clará



**Fábrica de Alambres y Puntas de París**

Teléfono S M - 321 : Pedro IV, 268

**BARCELONA**



## Zavaleta, Mas = y Arando =

Fabricantes e importadores de  
Papas corona, Tapones, Cuadros, Biscos, Desperdicios y Aglomerados de Corcho; Precintos de seguridad; Agentes y Depositarios de Capsulas Leach Aisina, S. A., de Barcelona; Fabrica de capsulas metalicas para botellas; Concesionarios del aceite español marca (DUC) de M. Petrol de Tarragona (España); Depósito de Chapas de cuchilla para muebles de la fabrica de los Sres. Hnos de J. Taya, S. en C., de Barcelona

Exportacion de cereales; Casena y productos del pais

Escritorios : Avenida de Mayo 961  
Fabrica y depósitos : Avenida Montes de Oca, 1135 : General Hornos, 1272

Direccion telegrafica : ARANDO  
A. B. C. 5.ª edition

**BUENOS AIRES: República Argentina**

**CASA HISPANO-SUIZA**  
 BARCELONA (España) Fundada en 1905  
 Telegramas: Metzgerel-Barcelona

Oficinas técnicas servidas por cinco Ingenieros con título  
 Laboratorio de comprobación. Producción nacional española  
 Fabricación propia

Más de 6,000 hojas impresas forman el amplísimo catálogo  
 de la casa. Mandamos nuestros impresos compuestos por  
 secciones a quien los pide

**Sección Laboratorio :** Material y aparatos para  
 Laboratorios Químico-Bacteriológicos : Productos  
 químicos puros : Máquinas para comprimidos

**Sección Higiene :** Instalaciones completas para  
 Centros de desinfección : Estufas METZGER de des-  
 infección : Lejiadoras : Cámaras de fumigación.  
 Aparatos de sulfuración : Formogenos : Pulveriza-  
 doras : Esterilización de agua : Maquinaria moder-  
 na para lavar, secar y planchar la ropa : Mobiliario  
 e instrumental de cirugía

**Sección Industrias Pecuarias :** Instalaciones  
 de Gota de Leche : Cantaros : Cuajo líquido : Marcas  
 metálicas para ganado : Combinados Barral para  
 conservar huevos

EDMUNDO Y JOSÉ METZGER

CORDERAS Y SAGALÉS, S. EN C.







**Fabricantes de Tejidos Mecánicos**  
 Alta San Pedro, 39, y Trafalgar, 32 : BARCELONA  
 FÁBRICA EN GRANOLLERS ♦ ♦ ♦ EXPORTACIÓN



Fábrica de Tejidos de Lana

**José Freixa**  
 e hijos

Dirección telegráfica  
FREIXA-TARRASA

Premiado en varias Exposiciones

Codes { Lieber's 5.<sup>a</sup> edición  
March

TARRASA

PAÑERÍA FINA : NOVEDADES : CLÁSICO



Torras &  
Domingo

Teléfonos: Fábrica: 420

Despacho : 419

SABADELL

VICENTE ROTGER



Fábrica de  
Monederos de Plata  
Exportación  
a provincias y ultramar  
MAHÓN (Baleares)  
España



LA CASUALIDAD Fábrica de boinas

HIJO DE ANTONIO ELÓSEGUI

CASA EN BARCELONA

CASA FUNDADA EN 1859

Duque de la Victoria, número 12

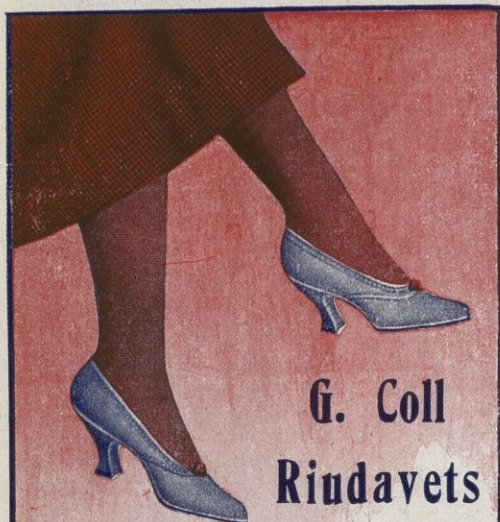
TOLOSA



J. SAN ROMÁN ♦ LA ITALIANA ♦ OVIEDO

Grandes Fábricas de Pastas Alimenticias  
Chocolates, Galletas sistema inglés y confituras

Todos los productos de estas fábricas están elaborados con artículos de primera calidad, analizados en el Laboratorio Municipal, empleando para las Galletas y Bombones, leche y manteca puras de Asturias. Exportación a todas las Repúblicas Hispanoamericanas



G. Coll  
Riudavets

Manufactura de Calzado para señora  
Cosido a mano : Nuevas Creaciones  
Exportación a todos los países  
(Balears) MAHÓN (España)

# COLORES DE ANILINA

## IMPORTACIÓN

MIGUEL BASTÉ JACAS

Paseo del Triunfo, 32, bajos (P. N.)

BARCELONA

## RUAX Y C.<sup>A</sup>

Cartas : Apartado 616 :: Cables : RUCO

Despacho: Princesa, 50, ent.º  
Barcelona Teléfono A-5380

Comisionistas y Representantes en  
**PRIMERAS MATERIAS**

por ejemplo, de :

**IMPORTACIÓN** : Cueros y pieles  
Cereales : Frutas y legumbres secas  
Cáñamos : Lanas : Productos Químicos

**EXPORTACIÓN** : Azafranes : Al-  
mendras y Avellanas : Herboristería y  
Plantas medicinales : Ceras de Abeja  
Forrajes : Turtós y Pulpa de Remolacha

Adelantos de 50-80 por 100 sobre  
mercancías que se nos confíen en con-  
signación

A módicos forfaits, nos encargamos  
de toma de muestras, vigilancia de  
desembarcos y pesadores, Seguros  
Marítimos, etc.

Los Comerciantes e Industriales que  
deseen efectuar sus compras o vender sus productos en  
España y particularmente en Cataluña, sírvanse dirigirse a

Teléfono G-1486 ♦ Córcega, 298 : BARCELONA ♦ Dirección telegráfica: JUBA ♦ Apartado 298

# Bauzá, Navarro y C.<sup>a</sup>

**Pont**  
**Restoy y Co.**

Importadores y almace-  
nistas de víveres finos de  
la casa FÉLIX POTIN,  
de París

Consignaciones y repre-  
sentaciones en general

Obrapia, 63 y 65  
■ HABANA ■

**REPRESENTANTES  
EN  
BUENOS AIRES**

**Valenzuela H<sup>nos</sup> & C.<sup>la</sup>**

BUENOS AIRES (REP. ARGENTINA) BILBAO (ESPAÑA)  
PERÚ, 375 MUELLE DE LA SALVE, 1

Acceptamos representaciones sólo de casas  
de primer orden que tengan verdadero in-  
terés en trabajar en la República Argentina

...

Pueden dirigirse a nuestra Agencia en Bilbao, donde les  
darán toda clase de informes comerciales y bancarios,  
y quienes si lo juzgan necesario pueden visitarlos para  
convenir condiciones



EN AMÉRICA : Representaciones de la Industria Española : Consignaciones Compra y venta de frutos del país : Exportación Importación : Comisiones en general : Agentes en Chile, Paraguay, República Oriental :

## Vicente Sierra

Cerrito, 183 : Buenos Aires - Rep. Argentina

Dirección telegráfica ARREIS Código A B C 5.ª edición

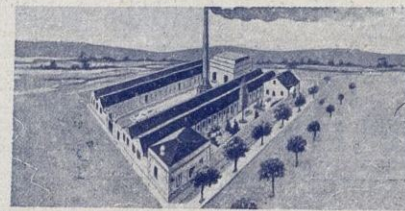
Cuenta corriente con el Banco de Barcelona, Sucursal, n.º 1



SOLUBLE

# SALAS

CACAO



ALMACÉN DE MAQUINARIA Y MATERIAL ELÉCTRICO



## Pedro de Cuadra

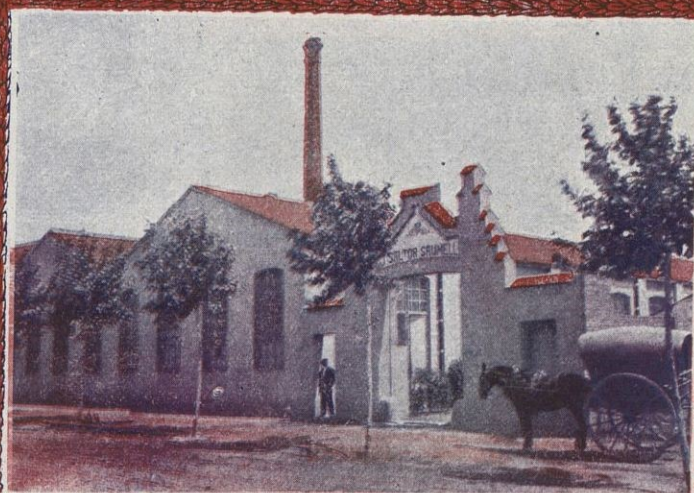
Ingeniero Industrial



Casa en San Sebastián : Guetaria, 6

En Barcelona : Consejo Ciento, 254

Teléfono A - 4036



LANAS REGENERADAS EXPORTACIÓN

## J. Saltor Saumell

Almacenes-Fábrica-Despacho:

Avenida Joaquín Costa : Teléfono 85 : SABADELL



MANUFACTURA ESPAÑOLA DE SEDAS TORCIDAS PARA LABORES LA MARIPOSA BARCELONA

**LA MARIPOSA**

MARCA REGISTRADA

MANUFACTURA ESPAÑOLA DE SEDAS TORCIDAS PARA LABORES

**Vilar, Castelltort y C.<sup>a</sup>**

S. en C.

Sección especial de Exportación

Calle Congost, 26 - Teléf. G-121  
**BARCELONA**

EXPORTACIÓN

**VENTURINI, VIDAL Y C.<sup>a</sup>**

FABRICANTES DE JOYERÍA Y BISUTERÍA EN ORO Y PLATA

**MAHÓN (Menorca) - Baleares**

**NETERSEN & C.<sup>a</sup>**

**Comerciantes Capitalistas**

Exportadores de Vinos y Frutos del País

**Consignatarios de Buques**

Esta casa dedica especial atención a la preparación de pasas para la exportación con un promedio de 75,000 cajas anuales

**MÁLAGA (España)**

Salvador Sancho

ESPAÑA AMERICA

FÁBRICA DE BORDONES para guitarras

La más importante de España

Grandes premios Exposición de San Francisco de California y Panamá

CHAPAS A CUCHILLA

Exportación a todo el mundo

Cable «Sancho-Carresantius»

Llave A B C 5.<sup>a</sup> Edición

CARRERA S. LUIS, 5 y 7

VALENCIA (España)



VINOS Y COÑAC

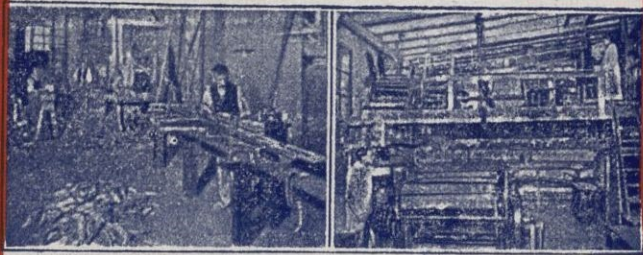


PEDRO DOMECCO Y CA

JEREZ DE LA FRONTERA

ESPAÑA





## Pedro Sobré Riera

Comisión, Representación y Venta de toda clase de Maquinaria tanto para Lana como para Algodón y Estambre

Presupuestos, Planos y Peritaciones, Construcción de Edificios e Instalaciones completas

TALLER DE CORREAS de todas clases  
Especialidad para grandes transmisiones

Construcción de Cepillos de todas formas  
en particular los de Maquinaria

Fábrica: Ferlandina, 47 - Despacho: Ferlandina, 22  
BARCELONA



## VERMOUTH CHAMBERY

(SECO)

## J. FERRET

...

VENDRELL (TARRAGONA)

Fábrica de  
Tejidos de Lino  
y Algodón

## HIJOS DE FRANCISCO SERRAT

Despacho: Aulas March, 20  
Teléfono A-380

Barcelona

## EL INTERCAMBIO

SOCIEDAD ANÓNIMA

Venta de artículos y productos americanos en España  
Especialidad en consignaciones de CAFÉS y CACAOS

SOLICÍTESE CORRESPONDENCIA DE  
CASAS EXPORTADORAS AMERICANAS

Gerentes

MANUEL MUNDÓ - VICENTE MARRUGAT

Almacenes y despacho: Calle Cortes, 758 - BARCELONA

Dirección telegráfica: INTERCAMBIO - Teléfono 2789

**Fábrica de Calzado Vicente Coll Mancas**  
 Cosido a mano Exportación  
 Especialidad en los de lujo para caballero y señora (España) MAHON (Baleares)

Fábrica de Géneros de Punto

**Eduardo Jaumandreu**  
 Especialidad en Medias y Calcetines propios para Exportación

◆ ◆ ◆

Calle Bilbao, 213 : BARCELONA

Fábrica de Tejidos de Punto

**Ribas y Maseras**  
 == Alsina ==

Calle San Antonio, 77  
**MATARÓ**

**MANUEL GALLEGO AGUILAR**  
 SEVILLA

EXPORTADOR DE ACEITES, ACEITUNAS Y CEREALES

**BOIX Y CIA** ■ ■ GRAN FÁBRICA DE GÉNEROS DE PUNTO

EXPORTACION A TODAS PARTES

Fábrica : Cervantes, 98 : Despacho : Plaza Mn. Jacinto Verdaguer, 7 : TARRASA

Fábrica de Géneros de Punto

**Juan Espiell**

Especialidad en camisetas y calzoncillos en clases finas : Artículos especiales para la exportación

Calle S. Antonio, 9 y 11 : Mataró

# JACINTO GUILERA

S. en C.

DESODORIZACIÓN Y REFINERÍA  
DE ACEITES DE OLIVA

LAURIA, 50  
BARCELONA

Teléfono : A-4963    Telegramas "Gilercca"

Rogamos anotar nuestra  
nueva dirección



## NOTA IMPORTANTE

Los aceites puros de oliva desodori-  
zados **MARCA GUILERA** son soli-  
citados por todos los olicultores del  
mundo y los preferidos en los merca-  
dos de Europa y América por adap-  
tarse al verdadero "Gusto Mundial"

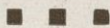


# Cortada y Roca

Fábrica de Paños en Olesa de Montserrat

Plaza Duque de la Victoria, 7

Depósito y despacho en Sabadell  
Casa FRANCISCO PULIT TIANA



Especialidad en Paños para mesas de billar  
Uniformes civiles y militares, Colegiales  
y Ordenes religiosas : Libreas, ves-  
tidos y abrigos de Señora

## BANCO DE VIZCAYA

Sociedad Anónima de Crédito

Caja de Ahorros

Agencias en los pueblos más importantes  
de la provincia

Capital : 15.000.000 de pesetas

OPERACIONES QUE REALIZA  
EL ESTABLECIMIENTO

Descuento y negociación de efectos  
sobre España y sobre el extranjero.  
Giros sobre plazas de alguna im-  
portancia de todo el mundo. Cam-  
bio de monedas y billetes extran-  
jeros. Cartas de crédito. Cuentas  
corrientes e imposiciones a la vista.  
Imposiciones a tres meses y anua-  
les. Depósitos en custodia. Alquiler  
de cajas de seguridad. Seguros de  
cambio. Préstamos y créditos con  
garantía de fondos públicos y valo-  
res industriales. Compra y venta de  
toda clase de valores en las Bolsas  
de Bilbao, Madrid, Barcelona, París,  
Londres y Bruselas. Cobro y nego-  
ciación de cupones y títulos amori-  
zados. Pago de dividendos pasivos  
por cuenta de clientes

Domicilio social:

Plaza Circular, BILBAO

Edificio  
propiedad  
del Banco

# La Apetecible



**LA APETECIBLE**

Grandes Fábricas de Conservas-Salazón y Escabeches movidas a vapor y fuerza motriz en BERMEO y EL ANCHOVE (Vizcaya)

**Agustín Pujana**

Especialidad en Anchoa en Salmuera y Filetes en Aceite y Thon Mariné

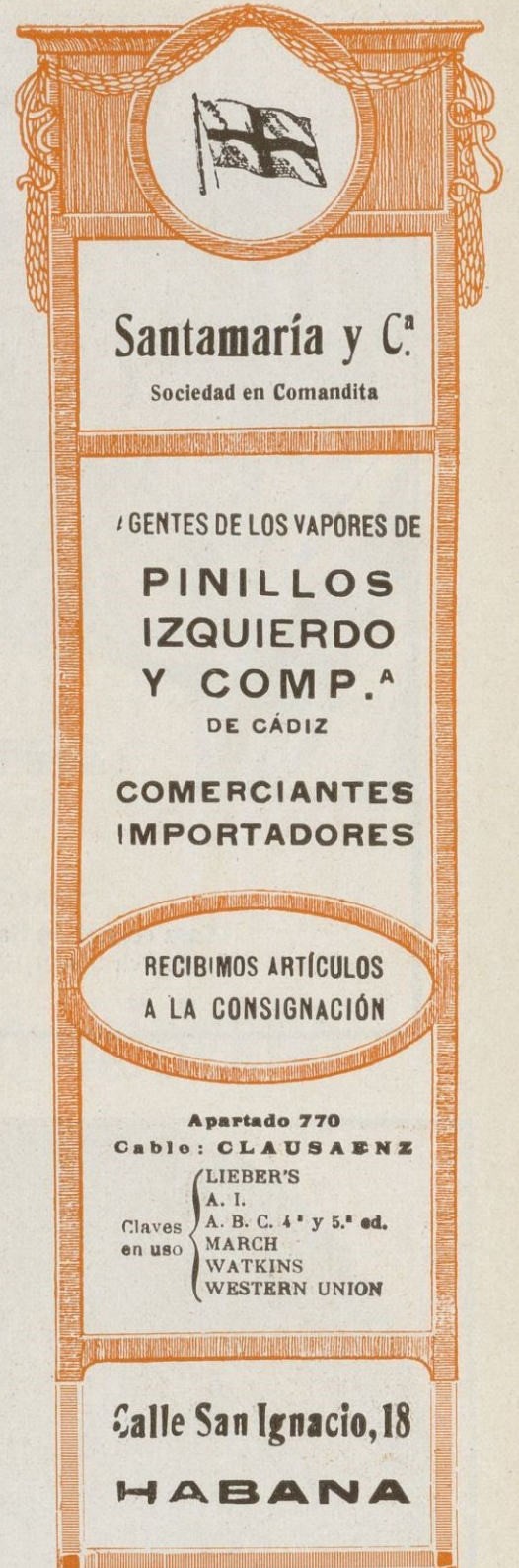


**FÁBRICA DE PORTLANDS, CEMENTOS Y CAL HIDRÁULICA**  
en la estación de VALLCARCA (próxima a Sitges)

**FRADERA Y BUTSEMS**  
Despacho: Ronda Universidad, 35, entresuelo - BARCELONA

Portlands y Grappiers de fraguado lento y semilento, cementos rápido y semirrápido, cal hidráulica. Clases superiores y económicas. — Suministros a Obras Públicas, Puertos, Pantanos, Canales, Ferrocarriles, Comandancias de Ingenieros Militares, Alcantarillados, etc. — Materiales especiales para la fabricación de baldosas, mosaicos hidráulicos, piedra artificial, tuberías de cemento, depósitos, etc.

Dirección telegráfica y telefónica: FRABUTSEMS



**Santamaría y C.ª**  
Sociedad en Comandita

AGENTES DE LOS VAPORES DE  
**PINILLOS IZQUIERDO Y COMP.ª**  
DE CÁDIZ

COMERCIANTES IMPORTADORES

RECIBIMOS ARTÍCULOS A LA CONSIGNACIÓN

Apartado 770  
Cable: CLAUSAENZ

Claves en uso:
 

- LIEBER'S A. I.
- A. B. C. 4.ª y 5.ª ed.
- MARCH
- WATKINS
- WESTERN UNION

**Calle San Ignacio, 18**  
**HABANA**

Almacén y venta de algodones mercerizados denominados SEDALINA

Primera casa en España

**A. y J. Prat y Marcet**  
S. en C.

Consejo de Ciento, 343  
Teléfono A-1681 Barcelona



Fábrica en HOSPITALET  
Teléfono H-129  
DESPACHO:  
Calle Cortes, 523, pral.-1.ª  
Teléfono A-2863  
BARCELONA

Gran Fábrica de Bidones fuertes para líquidos



**JUAN SALAT UNICA EN ESPAÑA**



**M. ARTIGAS & COMPAÑÍA**

CALLE BALMES, 71 : TELÉFONO G-1543 : BARCELONA

**IMPORTACIÓN : EXPORTACIÓN : COMISIONES  
DE ARTICULOS EN GENERAL**

CABLES Y TELEGRAMAS : SAGITRA : CÓDIGO A B C 5.º ET.

= Casa central en Norte-América =  
25, Church Street, 25 : New-York

= Casa central en Sud-América =  
Huérfanos, 1068, of. B. : Santiago (Chile)

■ ■ ■ SOLICÍTASE CORRESPONDENCIA ■ ■ ■



**DOMINGO MARTÍ**

ALMACENISTA Y EXPORTADOR  
DE ACEITES DE OLIVA EXTRA REFINADOS

Calle Rosellón, 303 : Barcelona Telegramas : MARTICO

**SOCIEDAD ANÓNIMA GIL**

Viladomat, 83, y Floridablanca, 65, 67, 69 : Barcelona



Fábrica  
de  
Conductores  
Eléctricos  
de todas clases

ESPECIALIDADES:

Hilo bobinas desde  $\frac{1}{10}$  m/m de diámetro : Pletinas de cobre : Hilos y cables para intemperie con aislamiento de minio : Hilos y cables con aislamiento blanco parafinado : Trefilería de precisión : Cablería y laminación de cobre. Cables eléctricos : Hilos de línea : Hilos de bobinas : Cordones flexibles

Pedir muestras y precios a la  
**SOCIEDAD ANONIMA GIL**  
:: Viladomat, 83 : Barcelona ::

Casa especializada en toda clase de conductores eléctricos