

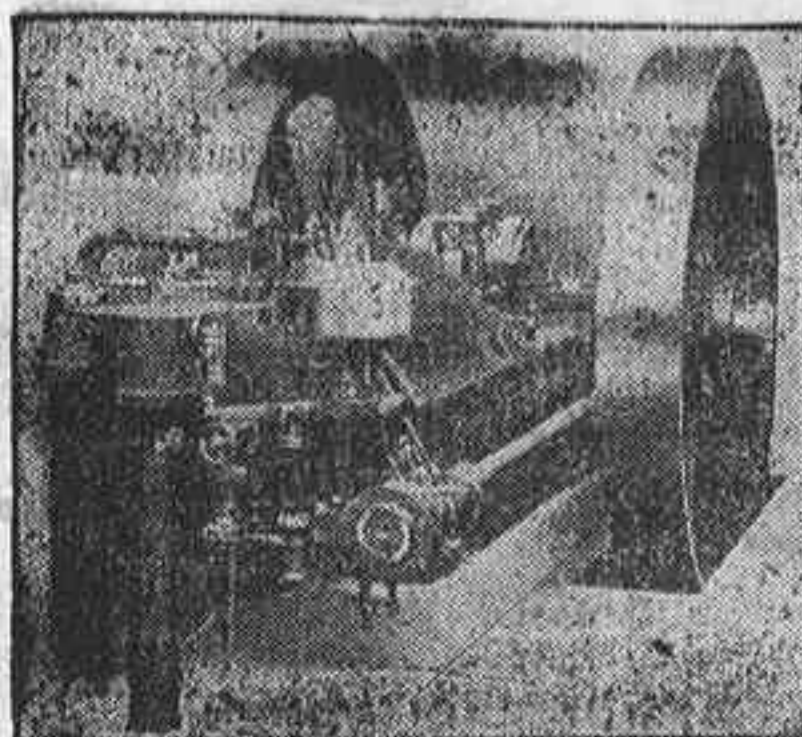
MAQUINARIA

LA CASA QUE MAS VENDE EN LAS ISLAS CANARIAS ES LA DE SPERLING & WILLIAMS Londres

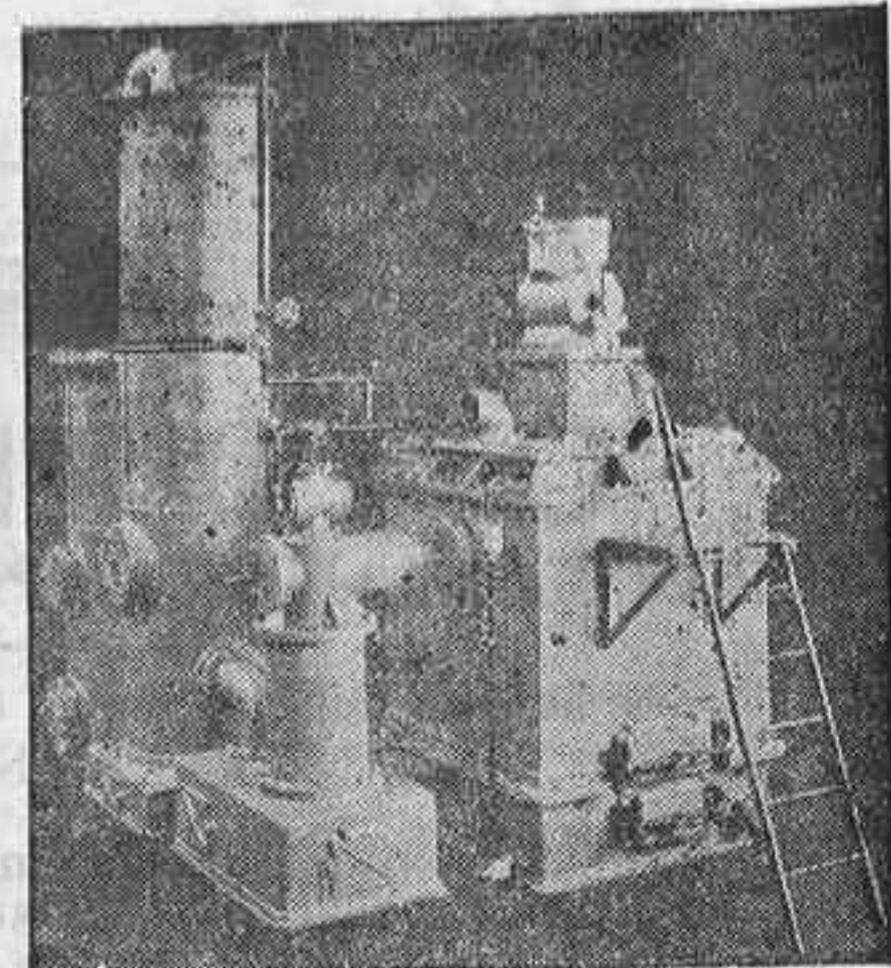
por ser especialista en el ramo y tener técnicos y montadores locales que se encargan de instalaciones y reparaciones.

PRESUPUESTOS Y CONSULTAS GRATIS REPRESENTANTE Y APODERADO ALFRED WILLIAMS

Santa Cruz de Tenerife y Las Palmas



Motor a Gas Pobre



Gasógeno sencillo

ANUNCIOS PREFERENTES

A un céntimo cada palabra (PAGO ANTICIPADO)

Se vende un diccionario inglés-español y español-inglés y otro Francés-Español y Español-Francés. En esta imprenta informarán.

AGUSTIN DIAZ Y CASANOVA
Procurador
San José, 8

Deutsch-Südamerikanische
Telegraphengesellschaft A.-G.

Compañía de Telégrafos Germano Sud Americana
(Compañía del Cable Alemán)

Estación de Tenerife

Los cables directos Tenerife-Emden y Tenerife-Monrovia Pernambuco son las comunicaciones más rápidas con todos los países de Europa y además para Egipto, América del Norte, América Central, América del Sur, Asia, Australia y Oceanía.

La tasa telegráfica de esta Compañía es la misma que rige actualmente para las vías más económicas.

Todos los telegramas deberán llevar la nota siguiente:

Via Cable Alemán

cuyas palabras son gratuitas

En las Islas Canarias todas las estaciones telegráficas aceptan los telegramas para esta Compañía

Se facilitan gratuitamente tarifas formularios en las oficinas de la Compañía del Cable Alemán, domiciliada en el Centro de Telégrafos en Santa Cruz de Tenerife.

NO SERA UD. ENGAÑADO.

Que siempre hay fulleras y fraudes en abundancia, es cosa que todo el mundo sabe; pero rara vez ó nunca se encuentra que una importante casa comercial los cometa, sea cual fuere la clase de su giro. No puede haber éxito permanente de alguna clase, cuando esté basado en la mala fé ó engaño. Esto nunca se ha visto ni se verá. Los que intenten los fraudes, son sencillamente tontos y pronto sufren el castigo que se merecen. Sin embargo, hay muchas personas que temen comprar ciertos artículos anunciados por temor de ser embaucados y engañados; especialmente se resisten á dar confianza á las manifestaciones que se publican sobre los méritos de ciertas medicinas. El eficaz remedio, conocido bajo el nombre de

PREPARACION DE WAMPOLE

es un artículo que se puede comprar con tanta seguridad y garantía como la harina, artefactos de seda ó algodón, siempre que procedan de una fábrica con reconocida reputación. No nos convendría exagerar de manera alguna sus buenas cualidades ó representarla como con las que no le correspondan; pero tampoco necesitamos de tal ardor. Es tan sabrosa como la miel y contiene todos los principios nutritivos y curativos del Aceite de Hígado de Bacalao Puro, que extraemos de los hígados frescos del bacalao, con Jarabe de Hipofosfitos Compuesto, Extractos de Malta y Corozo Silvestre, y cuya valiosa debe ser tal combinación de estos importantes reactivos medicinales, es cosa patente á todo el mundo. Es de inapreciable valor en casos de Insomnio, Mala Digestión, Afecciones de la Sangre y los Pulmones. "El Dr. E. Duffins, de Buenos Aires, dice: Tengo el gusto de manifestarle que he empleado con excelentes resultados su Preparación de Wampole en mis enfermos y en todos ellos he observado un resultado altamente satisfactorio." Cada dosis es efectiva. En las Boticas.

¿QUE ES LO QUE NECESITAN los DEBILITADOS, los FATIGADOS aquellos que tienen debiles los PULMONES y los BRONQUIOS? Un ANTISEPTICO y un RECONSTITUYENTE Para casos tales, nada como la

SOLUCION PAUTAUBERGE

que en forma apropiada, reúne el antiséptico y el reconstituyente más poderosos, la Crescota y el Clorhidrofosfato de Cal. Constituye el remedio soberano contra los CATARROS, las BRONQUITIS CRÓNICAS, la GRIPE, el RAQUITISMO y la ESCROFULA. Aumenta el apetito y las fuerzas, agota las secreciones y previene la

TUBERCULOSIS

L. PAUTAUBERGE, COURNEVOIE-PARIS, y en todas las Farmacias.

Casa de Salud Médico-Quirúrgica
DEL DR. COSTA
Viera y Clavijo 52

Esta casa de salud, montada con todos los adelantos modernos y con verdadero confort, posee instalaciones completas y perfectas de medicina física (caños de vapor, masaje, rayos X, alta tensión baños eléctricos, aire caliente, radium &) y un departamento modelo para cirugía. Se admiten en ella toda clase de enfermos, salvo los que padezcan enfermedades mentales ó infecto-contagiosas. Horas de consulta martes, jueves y sábados á las 4 de la tarde

Nuevo sistema

La falta de un sistema que pudiera dar con toda precisión el medio para obtener la más completa exactitud en el corte, hacia que fueran grandes las dificultades con que habían de tropezar á los que la confección de trajes se dedicaban.

El modernísimo método de medidas directas con el cual se obtiene el número de puntos necesarios y suficientes para conseguir el corte exacto, ha solucionado esas dificultades.

En la acreditada sastrería de Manuel Gómez Jardín é hijo, San Francisco número 5, se hacen toda clase de prendas para caballeros y señoras, por el citado método autorizando su buena confección para lo cual cuentan con un cortador diplomado en la Academia Minister de Londres, considerada la mejor del mundo.

Trajes corte inglés y americano, breeches modelo Mr. Hodykinson, trajes de señoras corte inglés etc.

La aliseda

En Santa Elena, (Provincia de Jaén)

Agua azoada las más ricas de España y Estación etimológica de montaña.

Curación radical de los catarros de las vías respiratorias y de los predispuestos á la tuberculosis pulmonar, según lo acreditada la diaria observación en numerosos enfermos. Asimismo se curan rápidamente, las anemias y todos los estados de debilidad y decadencia orgánica. Instalación hidrológica modelo. Inmejorable servicio de fonda.

Temporada de Otoño la más recomendada, de 1.º de Septiembre á 15 Noviembre.

Coches fijos á la llegada de los trenes mixtos en la Estación de Santa Elena, y previo aviso coches á la llegada del expreso de día de Sevilla á Madrid, lunes, miércoles y viernes y de Madrid á Sevilla, martes, jueves y sábados, así como á los demás trenes. Todos tienen de parada, cinco minutos en Santa Elena.

Se alquila

El local de dos pisos situado en la esquina de las calles de San Francisco y San José por debajo de la torre del edificio en que se halla instalado el Hotel Victoria, puede alquilarse con ó sin sus trajes, aparatos, mostrador y anaquelaria. El local se presta mucho para la exposición de mercancías. Ra.ón N.º 11.

PIANOS
DE LA REAL FABRICA INGLESA
Broadwood

Célebres en todo el mundo por su incomparable sonido y duración.

Desde 1728 ha sido esta casa la abastecedora de todos los Soberanos Británicos y de muchas cortes europeas.

Estos pianos eran los favoritos de HAYDN, MOZART, BEETHOVEN, WEBER, CHOPIN MENDELSTOHN, WAGNER y casi todos los contemporáneos tienen la misma preferencia y alta opinión. LISZT decía eran instrumentos sin rival é incomparables; y sabido es que en Canarias toda persona inteligente, sensata é imperial los prefieren á cualquier otra marca nacional ó extranjera, lo que corrobora todo poseedor de un BROADWOOD.

Los pianos para Canarias y posesiones españolas en África son construidos especialmente para estos climas, teniendo en cuenta sus condiciones locales de temperatura, humedad, etc. Las maderas empleadas en su construcción son incorruptibles. Su estilo, como mueble, es el severo inglés, preferido á todos por su elegancia y sencillez. Precios económicos y con mejores condiciones de venta que á plazos mensuales.

Depósito general para estas islas, España y posesiones españolas de África en la calle de la Herrería número 81, con existencias siempre de los principales modelos tanto horizontales, verticales como de los excepcionales Pianos-pianolas.

Exclusivo agente para esta Provincia, España y África.

D. Rafael L-Avellaneda.
Las Palmas.

FOTÓGENO

Preparado especial para evitar la caída del cabello y provocar su nacimiento aun en los casos de alopecia senil.

El Fotógeno no tiene rival.

Cuando otros preparados fracasan, el Fotógeno triunfa.

El Fotógeno es un específico infalible que activa la vitalidad de los folículos con grande eficacia, aun en los lugares en donde la calvicie era antigua.

El Fotógeno modifica las alteraciones exoematosas del cuero cabelludo, obteniendo completa curación en las producidas por causa local.

Esto no es mera charlatanería: es una verdad comprobada y atestiguada por los médicos y por cuantos han usado el Fotógeno.

Este específico no tiene rival: lo afirmamos rotundamente porque poseemos numerosas pruebas de ello.

Depositarlos del Fotógeno en esta Capital, D. Antonio Espinosa y D. Manuel Filpes.

Almacén al por mayor, etc., en La Laguna en casa de D. Carlos González Carrillo.

IMPRENTA ISLEÑA
TENERIFE

Paris House

ANTIGUA FONDA PENINSULAR

Este establecimiento, que en poco tiempo ha adquirido un crédito extraordinario, á pesar de las reformas en él introducidas por su Gerente Mr. C. O. de Mongaillard, de sus magníficas instalaciones de luz, baños y duchas, del confort de sus habitaciones y de su cocina inmejorable, no ha modificado los económicos precios de hospedaje que tenía fijados la antigua FONDA PENINSULAR.

PARIS HOUSE-CRUZ VERDE, 16

SOBRE-MONEDERO

Para la circulación por correo de valores en metálico

Servicio Postal Oficial, creado por R. D. de 30 de Noviembre de 1899.

El Sobre monedero circula entre todos los pueblos de la Península, Islas Baleares Canarias y Costa de Africa, y donde no haya Administración de correos están obligados á admitirlo á la circulación los carteros y peatoneros rurales. El Sobre monedero es el medio más cómodo, sencillo y seguro para remitir dinero por correo, certificado, desde 5 céntimos hasta 50 pesetas, en cualquier clase de moneda y en toda clase de fracciones.

Con el Sobre monedero se evitan al público las molestias de todos los sistemas de giros; no es necesario el requisito de conocimiento y se entrega por el cartero en el domicilio del destinatario, aunque sea en la aldea más pequeña. Indispensable para encargos al comercio, suscripciones de periódicos, pedidos de libros, pensiones, mesadas, etc., etc. Único que resuelve las dificultades del giro en pequeñas cantidades. El Sobre monedero tiene la garantía del Estado que abona la cantidad declarada en caso de extravío. El Sobre monedero se vende en: los estancos, Administraciones, Estafetas de Correos y Carterías, librerías, tiendas de objetos de escritorio, etc. etc. al precio de 25 céntimos. Los pedidos de los estancos se harán á las Oficinas de la Compañía Arredataria de Tabacos en cada provincia; los demás pedidos á las Oficinas de la Sociedad del Sobre-Monedero. Se abona un buen premio de venta.—Se desean Representantes activos para Capitales de provincia y pueblos importantes.—Oficinas: Serrano, 16. Madrid.

Estómago Artificial

De venta en todas las farmacias y droguerías.—Depósito central: J. URIACH y C.ª-BARCELONA

SOLUCIÓN COIRRE
á base de CLORHIDRO-FOSFATO de CAL

TISIS, ANEMIA, RAQUITISMO, ENFERMEDADES de los HUESOS, CAQUEXIA, ESCROFULAS, INAPETENCIA, DISPEPSIA, ESTADO NERVIOSO.

El mejor alimento para los niños débiles y las nodrizas.

LEVADURA COIRRE
(LEVADURA SECA DE CERVEZA)

ÁNTRAX, FORÚNCULOS y FORÚNCULOSIS, GASTRO-ENTERITIS, DISENTERIA, NEUMONÍA, FIEBRE TIFOIDEA, DIABETES, ACNÉ, FLEMONES, SUPURACIONES, LEUCORREAS y VAGINITIS y todas las AFECIONES que dan lugar á Supuraciones.

COIRRE, 5, Boul' du Montparnasse, 5, PARIS
Y EN LAS BUENAS FARMACIAS DEL MUNDO ENTERO

ZAMPIRONI

FIDIBUS INSECTIFUGOS
Verdadera pastilla
MATA MOSQUITOS
Desconfort de las falencias
e limitaciones.

De venta en las principales Farmacias, Droguerías, Perfumerías y Roserías.

