







# COMPANIA COLONIAL

INDISPUTABLE SUPERIORIDAD EN CHOCOLATES

Cafés molidos y en grano Thés - Tapiocas

Casa fundada en 1854

... Pidase en Establecimientos de Ultramarinos ...



No ensucia

Chemische Werke Lubawitzki & Co. Aktien-Gesellschaft, Berlin-Lichtenberg.  
 Marca registrada núm. 160  
 De venta en todas partes

## EL COLEGIO ESPAÑOL

1.<sup>a</sup> y 2.<sup>a</sup> Enseñanza Cíclica é Integral.-Fernando Colón, núm. 16, antes Ceniza

### PRIMERA ENSEÑANZA

Párvulos . . . . .	5'00 pesetas
Medio . . . . .	7'50 »
Superior . . . . .	10'00 »
Ampliado preparatorio . . . . .	15'00 »

### BACHILLERATO

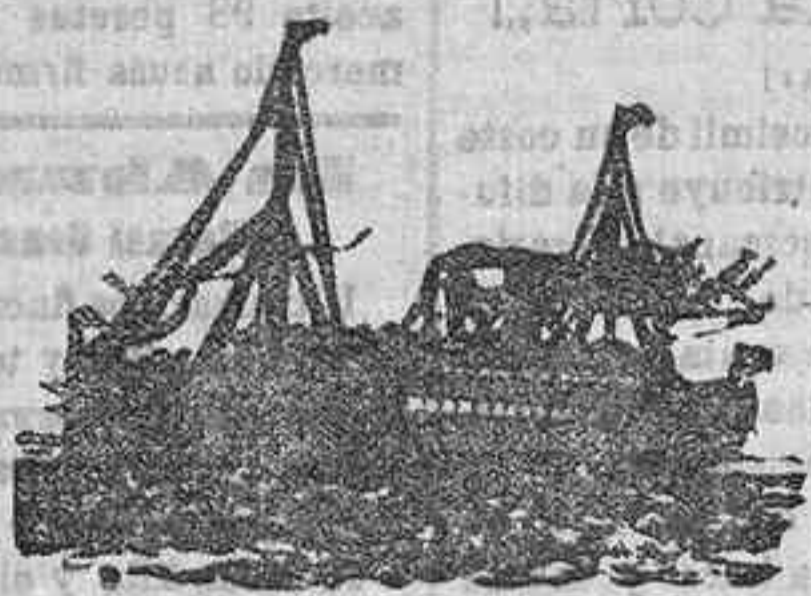
Grupo de asignaturas . . . . .	20'00 »
Preparación Ingreso Escuela Peritos Agrícolas . . . . .	30'00 »

El grado Ampliado consistirá en una enseñanza completa de los conocimientos de escrituras Inglesas, Redondilla y Gótica, Francés, Contabilidad y Mecanografía, tan necesarios para la Industria y el Comercio.  
 Alumnos internos, medio-pensionistas y externos. Pidense reglamentos en la Secretaría del Colegio.

## Juan Carrara é Hijos Calle Real GIBALTAR

Agencia de Vapores Transatlánticos para el Brasil y la Argentina

Próxima salida (salvo modificación ó cancelación)



## Para Santos y Buenos Aires

Saldrá el día 23 de Marzo de 1916, el magnífico paquete,

## GARIBALDI

Trato inmejorable, alumbrado eléctrico, pan y carne fresca y vino todo el viaje, comida abundantísima. Médico, medicinas y enfermería gratis.—Telégrafo Morse para comunicar desde alta mar con otros vapores y con la tierra.—Puede reservarse la cabina con anticipación dirigiéndose por carta ó telegrama, que se contestará en el mismo día de su recibo.

Para más informes, señárese á

JUAN CARRARA é HIJOS, Agentes, calle Real.—GIBALTAR

## No más purgas

Supositorios "VICTORIA" á la glicerina solidificada

Los SUPOSITORIOS "VICTORIA" constituyen el medio más práctico y eficaz para combatir y disterrar enfermedades tan molestas como el estreñimiento

Sus ventajas son las siguientes: 1.<sup>a</sup> Introducción fácil, 2.<sup>a</sup> Contacto perfecto con las paredes intestinales, 3.<sup>a</sup> Derretimiento completo, 4.<sup>a</sup> Acción isomótica y de congestiva y estimulación de la contractilidad del intestino, produciendo rápidamente la evacuación, 5.<sup>a</sup> La tolerancia perfecta del intestino, para los SUPOSITORIOS "VICTORIA". Caja para niños, 1 peseta; adultos, 1'50.  
 DEPOSITARIO EN CORDOBA: DR. MARIN GONDOMAR, NÚM. 2

### Instituto General y Técnico de Córdoba

Observaciones meteorológicas hechas hoy

Temperatura máxima al sol y al aire	20 00
Idem . . . . .	12 63
Idem mínima á la sombra y al aire libre	9 20
Idem, máxima á la sombra y al aire libre	7 40
Observación . . . . .	10 40
Agua de lluvia en milímetros . . . . .	0 03
Agua evaporada en milímetros . . . . .	9 40
Observaciones A LAS 8 HORAS DE LA MAÑANA	
Altura barométrica en mm. á 0. <sup>a</sup> . . . . .	746 00
Temperatura á la sombra . . . . .	8 00
Idem al termómetro humectado . . . . .	1 40
Temperatura de vapor . . . . .	4 10
Humedad relativa . . . . .	73 22
Estado del cielo . . . . .	Nuboso
Dirección del viento . . . . .	E.
Fuerza . . . . .	Vencida
Velocidad en kilómetros . . . . .	169 00
Córdoba: 6 de Marzo de 1916.—El Observatorio de San Rafael Yáñez.	

### Espectáculos

Nuestro anuncio en esta sección de obras teatrales, películas y demás espectáculos no significa ni aprobación ni recomendación; solo informar al público.

### Gran Teatro

COMPANIA DE ENRIQUE BORRAS  
 Función para mañana, 4.<sup>a</sup> de abono,  
 La tragi comedia en 5 actos  
 LOS SEMIDIOSOS

A las nuev.  
 Precios: Platón sin entrada, 17'50 pesetas.  
 —Palcos principales y proscenios segundos sin entrada 15.—But. con entrada, 8'50.—  
 Dilatada anfiteatro con idem, 1'50.—Idem de paraiso con idem, 0'99.—Entrada principal, 1'15.—Idem de paraiso, 0'5.—Idem á palcos y platón, 1'50.—En estos precios van incluidas las impuestas.

### GRAN CINE

Fuente para mañana  
 Los nobles artistas Carmelita Sevilla, Los Peró-Colombia.  
 Todas las noches hermosos películas de las más maravillosas Cenas.  
 Precios: Butaca, 0'70.—Anfiteatro, 0'95.—General, 0'15.

### COCINERA

En la calle Angel de Saavedra, número 4, se necesita una cocinera que sea limpia y sepa guisar bien y se le dará cinco duros mensuales.  
 19

### OPOSICIONES

al Cuerpo de Secciones administrativas de 1.<sup>a</sup> enseñanza, con 1,500 pesetas de entrada.

Preparación completa: Academia Católica.—Cardenal Toledo, 5, Córdoba.—El plazo para solicitar termina el 3 de Mayo.  
 Se necesita ser Bachiller ó Maestro de 1.<sup>a</sup> enseñanza. Honorarios mensuales.—40 pesetas. 34

### VENTA

Se hace de una bicicleta marca «Clements», usada, en buenas condiciones. Razon, Santa Victoria, núm. 5, de 10 á 12.  
 10-8

### Antonio Ortega

PRACTICANTE  
 Gabinete de cirugía, masaje y callista.  
 Leiva Aguilar, 6.

### El Ayuno y Abstinencia

SEGUN LA NUEVA BULA  
 Para la mejor inteligencia de los nuevos privilegios concedidos por la Santa Bula en los Ayunos y Abstinencias, tenemos unos cuadros sinópticos muy prácticos, para ser colocados en comedores, en los que de un modo claro se vé á primera vista la obligación que impone la ley y las substancias que pueden servir de alimentos.

Los recomendamos á los Sres. Curas Parrocos y expendedores de la Santa Bula. Su precio, 5 céntimos. Los pedidos, á esta Redacción ó á D. Federico Sorja, La Rambla.  
 Tenemos dos cuadros distintos, que cuestan á 5 céntimos. Total, 10.

### LOS TRENES

Horas de salida de viajeros en las estaciones de Córdoba:

LINEA DE NOLIA	
Córdoba, salida á las 11'30; mixto salida á las 9'15; correo, salida á las 4'30; correo, llegada á las 12'40; mixto, llegada á las 1'05; correo, llegada á las 11'50.	
CORDOBA A MALAGA Y GRANADA	
Expreso, salida á las 6'15; correo, salida á las 11'15; mixto, á las 8'35; correo hasta Fuente Teuli, á las 12'45.	
CORDOBA A BILBAO	
Retorno de Gascuña: Correo, salida á las 12'30; mixto, salida á las 6'35; correo, salida á las 8'05.	
DE BILBAO	
Correo, llegada á las 10'15; mixto, á las 6'45; correo, á las 19'25.	
DE MALAGA Y GRANADA	
Expreso, llegada á las 20'20; correo, llegada á las 15'55; mixto, llegada á las 1'30; correo, llegada á las 10'05.	



	FAJONES DE	PASTILLAS	PIRENAS
1. <sup>a</sup> marca: Chocolate de la Trapa	400 gramos	14 16 y 24	1'95, 1'80, 1'75, 2 y 1'60
2. <sup>a</sup> marca: Chocolate de España	400 —	14 y 16	1'50, 1'75, 2 y 1'60
3. <sup>a</sup> marca: Chocolate español	250 —	14	1'30

Elaborados según fórmula aprobada por los Laboratorios Químicos Municipales de Madrid, Pamplona y San Sebastián.—Cajitas de mantecadas de 5 pesetas, con 64 mantecadas. Detallado de 28 pastillas. Fortes rebajas, desde 180 pastillas, hasta la cantidad más próxima, se fabrican con envase, sin ella y á la vendida. No se entrega sin el envase. No hay otros envases menores desde 20 pastillas. Al detal.

## "La Estrella"

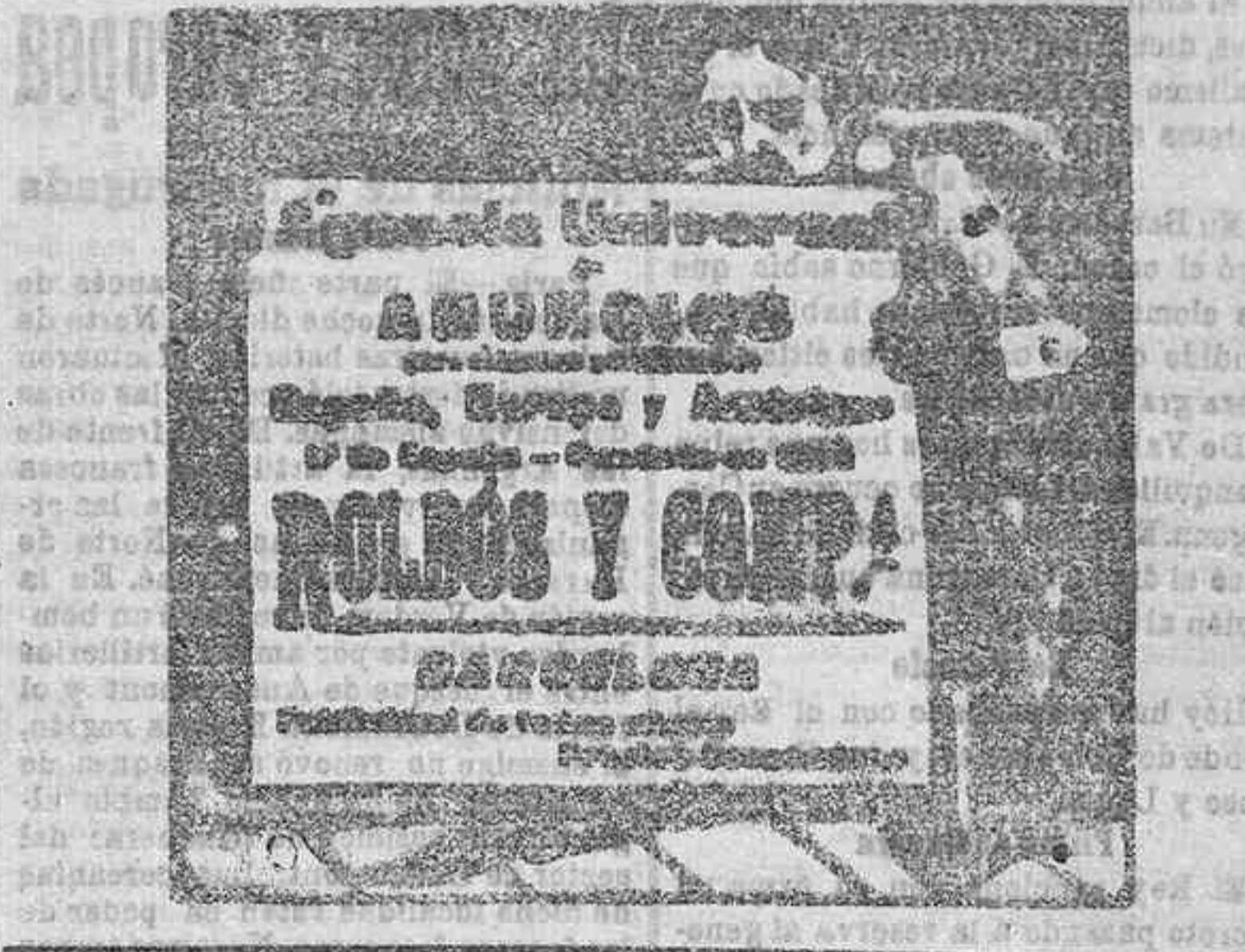
Sociedad Anonima de Seguros  
 DOMICILIO SOCIAL: MADRID, ESPOZ Y MINA, 6  
 Capital desembolsado: 5000,000 de pesetas  
 Seguros de incendios — Seguros marítimos  
 Seguros sobre la vida — Seguros de paquetes por ferrocarril  
 Bancos: Banco de Gijón — Banco de Oviedo  
 Banco Hispano-Americano — Banco Español del Río de la Plata  
 «LA ESTRELLA» tiene hecho el depósito que previene la Ley  
 Sub-director en las provincias de Córdoba y Granada  
 D. Antonio Corroto: OFICINAS, ALFAROS 28 Y 30, CORDOBA  
 Representantes en todas las capitales y pueblos importantes de España.

## Accidentes del Trabajo

«LA ESTRELLA» TRABAJA ESTE RAMO A PRIMAS MUY REDUCIDAS Y RESPONDIENDO DEL BIENSO DE HERNIAS  
 Delegado en las provincias de Córdoba y Granada:  
 D. Antonio Corroto: OFICINAS, ALFAROS 28 Y 30, CORDOBA

## Fumadores: HUROL

EL HUROL fumado con el tabaco, lo aromatiza, destruye la nicotina, cura las afecciones de la boca, garganta y pecho, especialmente el estomago gástrico de los fumadores y alivia en la tuberculosis.  
 Lo fuman á diario los principales médicos de Madrid y provincias. Frasco para 500 gramos de tabaco, 1 peseta.  
 Depositario en Córdoba: Dr. María, Gondomar 2, farmacia.



## Mixtura CAMIOL

No más dolores de muelas  
 Depositario en Córdoba, Dr. María, Gondomar, núm. 2. Farmacia

## Nerviosos!! Cigarrillos carminativos

Eficaces para combatir las afecciones de la Boca, Garganta, Pecho y enfermedades nerviosas. Elaborados estos Cigarrillos con Malva, Terpinol, Esencia de Pino Marítimo, Mentol, Guayacol y hoja de coca, sus maravillosos efectos se observan desde el primer cigarro.  
 Pueden fumarse cuantos se quieran, por ser completamente inofensivos. Paquete, 50 céntimos.  
 Depositario en Córdoba: Dr. María, Gondomar, 2, Farmacia

## Fernando Guijo Dentista

Residencia en Córdoba, calle Real, 10. (Calle del Rey)