

COMPANIA COLONIAL

INDISPUTABLE SUPERIORIDAD EN **CHOCOLATES**

Cafés molidos y en grano
Thés - Tapiocas

Casa fundada en 1854

..... Pídase en Establecimientos de Ultramarinos

Fumadores:

HUROL

EL HUROL fumado con el tabaco, lo aromatiza, destruye la nicotina, cura las afecciones de la boca, garganta y pecho, especialmente al estorzo gástrico de los fumadores y alivia en la tuberculosis.

Lo fuman á diario los principales médicos de Madrid y provincias. Frasco para 500 gramos de tabaco, 1 peseta.

Depositarie en Córdoba: Dr. María, Gondomar 2, farmacia.

Antagra Bisleri

Cómodo, eficaz é incomparable medicamento que cura radicalmente todas las manifestaciones reumáticas. Su éxito es bien conocido. Venta en farmacias. Pídase folleto á los depositarios, PEREZ, MARTÍN Y COMPAÑIA, Alcalá, 9, Madrid. Se remite por correo, enviando 18 pesetas.

Anuncios
de Rollos y Comp.
Publicidad de Rollos y Comp.

El Ayuno y Abstinencia

SEGUN LA NUEVA BULA

Para la mejor inteligencia de los nuevos privilegios concedidos por la Santa Bula en los Ayunos y Abstinencias, tenemos unos cuadros sinópticos muy prácticos, para ser colocados en comedores, en los que de un modo claro se vé á primera vista la obligación que impone la ley y las substancias que pueden servir de alimentos.

Los recomendamos á los Sres. Curas Párrocos y expendedores de la Santa Bula. Su precio, 5 céntimos. Los pedidos, á esta Redacción ó á D. Federico Soria, La Rambla.

Tenemos dos cuadros distintos, que cuestan á 5 céntimos. Total, 10.

Instituto General y Técnico de Córdoba

Observaciones meteorológicas hechas hoy

Temperatura máxima al sol y al aire libre	15 80
Id. id. á la sombra y al aire libre	10 80
Id. máxima á la sombra y al sol en el libro	2 40
Id. mínima á la sombra y al aire libre	6 60
Orellación	8 40
Agua de lluvia en milímetros	8 40
Agua evaporada en milímetros	0 20

Observaciones á las 8 de la mañana

Altura barométrica en mm. á 0°	761 40
Temperatura á la sombra	8 60
Id. de termómetro húmedo	2 80
Velocidad de viento	5 50
Humedad relativa	97 00
Estado del cielo	Nublado
Dirección del viento	SE
Fuerza	Ventoloso
Velocidad en kilómetros	112 50

Quinta 19 de Enero de 1916. — El meteorólogo de Hacia Rafael Vázquez.

Espectáculos

GRAN TEATRO - IDEAL CINEMA

Todas las noches grandes estrenos de hermosas cintas cinematográficas de acreditadas Casas.

Completarán el programa óperas cómicas y del natural.

A las nueve.
Fracos. — Bufaca 140 plus — Auditorio, 20, Grada, 15.

GRAN CINE

Fuerción para mañana:
Los notables artistas La Marquilla, Les Lucentí y Carmelita Sevilla.

Todas las noches hermosas películas de las más acreditadas Casas.

Fracos: Estaca, 070. — Auditorio, 065. — General, 015.

LOS TRENES

Horario de trenes de viajeros en las estaciones de Córdoba:

DE BELMEZ	
Correo, llegada á las 10:15; salida, á las 0:45; correo, á las 1:30.	
CORDOBA A MALAGA Y GRANADA	
Expreso, salida á las 8:30; correo, salida á las 11:15; correo, á las 1:30; correo hasta Puerto Real, á las 1:45.	
CORDOBA A BILBAO	
Reunión de Cerezillos Correo, salida á las 10:30; correo, salida á las 1:30; correo, salida á las 8:00.	
DE MALAGA Y GRANADA	
Expreso, llegada á las 22:30; correo, llegada á las 1:55; correo, llegada á las 1:20; correo, llegada á las 1:00.	
TRENES HACIA SEVILLA	
Mixto, llegada á las 8:05; salida á las 8:45; correo, llegada á las 10:40; salida á las 11:15; expreso, llegada á las 8:00; salida á las 8:15; rápido, llegada á las 10:55; salida á las 11:00; correo de la mañana, salida á las 7:35; idem de la tarde, á las 17:25.	
Los correos de la línea de Huelva, Málaga y todos los trenes de Belmez, vienen en llegada y salida en la estación de Cerezillos.	

PEDID EN TODAS PARTES



40 AÑOS DE ÉXITO CRECIENTE

LABORATORIO MÚNERA

PRIMERA CASA ESPAÑOLA DEDICADA A LA ELABORACIÓN DE PRODUCTOS FARMACÉUTICOS

BARCELONA

"La Estrella"

Sociedad Anónima de Seguros DOMICILIO SOCIAL: MADRID, ESPOZ Y MINA, 6

Capital desembolsado: 5.000.000 de pesetas

Seguros de incendios — Seguros marítimos

Seguros sobre la vida — Seguros de paquetes por ferrocarril

Banqueros: Banco de Gijón — Banco de Oviado

Banco Hispano-Americano — Banco Español del Río de la Plata

«LA ESTRELLA» tiene hecho el depósito que previene la Ley

Sub-director en las provincias de Córdoba y Granada:

D. Antonio Corrote: OFICINAS, ALFAROS 28 Y 30, CÓRDOBA

Representantes en todas las capitales y pueblos importantes de España.

* Accidentes del Trabajo *

«LA ESTRELLA» TRABAJA ESTE RAMO A PRIMAS

MEY REDUCIDAS Y RESPONDIENDO DEL RIESGO DE HERNIAS

Delegado en las provincias de Córdoba y Granada:

D. Antonio Corrote: OFICINAS, ALFAROS 28 Y 30, CÓRDOBA

CHOCOLATE DE LA TRAPA
FABRICADO POR Los Religiosos Cistercienses — VULCO —
TRAPENSKO
DE SAN IGORIO EN VENTA DE BAROS

	PAQUETES DE	PASTILLAS	PESETAS
1.ª marca: Chocolate de la Trapa	400 gramos	18 y 24	1'25, 1'50, 1'75, 2 y 2'50
2.ª marca: Chocolate de familia	400 —	18 y 24	1'50, 1'75, 2 y 2'50
3.ª marca: Chocolate económico	350 —	18	1'25

Elaboración según fórmula aprobada por los Laboratorios Químicos Municipales de Madrid, Pamplona y San Sebastián. — Ojitos de molinos de 8 pesetas, con 64 molinos. Documento desde 30 pesetas. Forros abundantes, desde 100 pesetas, hasta la estación más próxima, en fabricas con envase, sin envase y á la voladura. Hojas sueltas a un peso el paquete. Se hacen todo clase encargos desde 50 pesetas. Al detall.

Nerviosos!! Cigarrillos carminativos

Eficaces para combatir las afecciones de la Boca, Garganta, Pecho y enfermedades nerviosas. Elaborados estos Cigarrillos con Malva, Terpiacol, Esencia de Pino Marítimo, Mentol, Guayacol y hoja de coca, sus maravillosos efectos se observan desde el primer cigarro.

Pueden fumarlos cuantos se quieran, por ser completamente inofensivos. Paqueta, 50 céntimos.

Depositarie en Córdoba: Dr. María, Gondomar, 2, Farmacia

EL DEFENSOR DE CORDOBA

Diario Católico de Noticias

Apartado, 80 - Ambrose Morales, 6 - Teléfono, 70

Suscripción		Anuncios	
España, un trimestre, ptas. 5'00	1.ª plana (línea)	ptas. 1'00	
Extranjero, semestre, fcs. 20'00	2.ª » gacetas	» 0'50	
Comunicados, de 1 á 25 ptas.	3.ª »	» 0'35	
Ídem, á juicio del Director	4.ª »	» 0'10	
Números sueltos 0'05			
» atrasado 0'25	Oficiales, de 0'35 en adelante.		

Requenas mortuorias

Al sacdo de una columna: En 1.ª plana, 50 ptas.; en 2.ª, 25; en 3.ª, 10; en 4.ª, 5; ídem de dos » En 1.ª » 100 » en 2.ª, 50; en 3.ª, 25; en 4.ª, 15; ídem de tres » En 1.ª » 250 » en 2.ª, 100; en 3.ª, 50; en 4.ª, 25.

Años suscriptores, el 50 por 100 de rebaja en todos los anuncios. Los avisos de sucesos en el Boletín Religioso, costarán una peseta para los no suscriptores. Para los suscriptores, el impuesto del timbre.

Agendas Bailly-Baillière para 1916

<p>Agenda de Boléto</p> <p>CONTIENE: Hoja en blanco para recibos de ingresos y gastos; con importantes datos, muy necesarios en oficinas de Banca, Comercio, parlamentarios, etc.</p> <p>Quatre ediciones especiales.</p> <p>Madrid, 3, 20, 07 y 08 pesetas.</p> <p>Provincias, 0,25 cts.</p> <p>Quatre ediciones completas.</p> <p>Madrid, 3, 20, 07 y 08 pesetas.</p> <p>Provincias, 0,25 cts.</p>	<p>MEMORANDUM EN LA Cuenta diaria</p> <p>CONTIENE: Escuelas especiales para anotar visitas; con datos de ingresos diarios, y cuenta de asociada para llevar ordenadas y sin tener a que olvidar los múltiples asuntos en que se desarrolla la vida moderna.</p> <p>PRECIOS</p> <p>Madrid, 1, 20 y 2 pesetas.</p> <p>Provincias, 0,25 cts.</p>	<p>Agenda Científica</p> <p>LIBRO DE LA COSELA</p> <p>400 cuestiones 300 minutos y más de 700 recetas.</p> <p>Explicación de los gases en los casos de fuego. Agenda para contar el día los gases de cocina.</p> <p>PRECIOS</p> <p>de Madrid, 2 pesetas.</p> <p>de Provincias, 0,25 cts.</p>	<p>Agenda de Boléto PARA uso de Particulares.</p> <p>Profesa libre de notas, dividido por días, con intercomunicación de los Corros, Telégrafos, Teléfonos, Radios, etc.</p> <p>Es necesario en toda casa, oficina, laboratorio y portu-lapia.</p> <p>PRECIOS</p> <p>de Madrid, 1, 20 y 2 pesetas.</p> <p>de Provincias, 0,25 cts.</p>	<p>AGENDA Médico-quirúrgica</p> <p>de bolsillo</p> <p>4 memorandos especiales, Farmacia, recetas y diario de visita.</p> <p>CONTIENE: Hoja en blanco para los recibos de ingresos y gastos; con importantes datos, muy necesarios en oficinas de Banca, Comercio, parlamentarios, etc.</p> <p>Quatre ediciones especiales.</p> <p>Madrid, 3, 20, 07 y 08 pesetas.</p> <p>Provincias, 0,25 cts.</p>
---	---	--	--	--

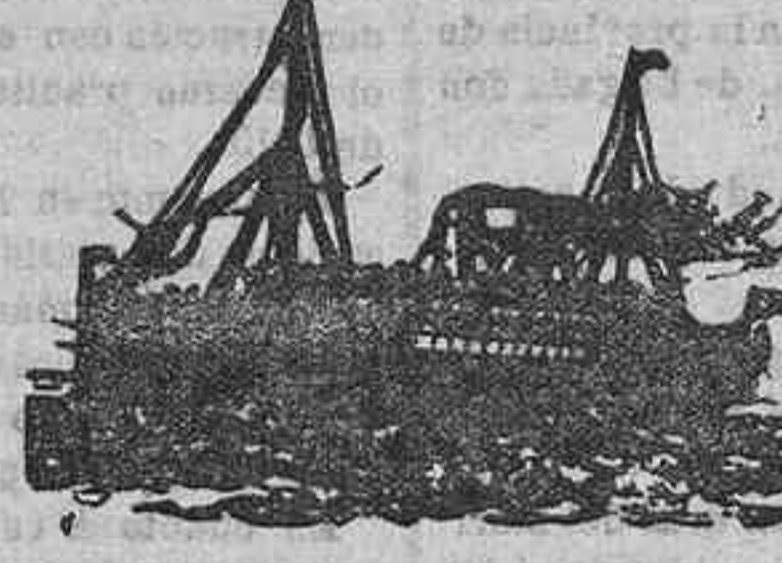
Publica: GRAN EDITORIAL BAILLY-BAILLIÈRE, RÍOZ de Balboa, 11, y Plaza de Santa Ana, 1. — MADRID

Y en todas las Librerías, Papelerías y Objetos de Escritorio.

Juan Carrara é Hijos Calle Real GIBRALTAR

Agencia de Vapores Transatlánticos para el Brasil y la Argentina

Próxima salida (salvo modificación ó cancelación)



Para Santos y Buenos Aires

Saldrá sobre el día 18 de Enero de 1916, el magnífico paquete,

GARIBALDI

Trato inmejorable, alumbrado eléctrico, pan y carne fresca y vino todo el viaje, comida abundantísima. Médico, medicina y enfermería gratis. — Telégrafo Marconi para comunicar desde alta mar con otros vapores y con la tierra. — Puede reservarse la cabina con anticipación dirigiéndose por carta ó telegrama, que se contestará en el mismo día de su recibo.

Para más informes, acúdase á

JUAN CARRARA É HIJOS, Agentes, calle Real. — GIBRALTAR

Fernando Guijo Dentista

6 y domar ríofuam. (Jando está la Fotografía)