







AGENDA

Servicio de trenes

Llegadas de los ascendentes: Mixto, a las 0'40.—Mercancías, a las 10'45.—Correo, a las 12'33.—Rápido, a las 14'35.—Tren...

Idem de correos

Entradas en la administración: De Madrid, el correo a las 12'50 y el mixto a las 6'50; de la Coruña, el correo a las 12'50 y el mixto a las 6'10; de Becerreá, Chantada, Friol, Fijos, Meira y Pol, a las 11, y para Fonsagrada, a las 10.

Jesús García Gasto

Se encarga de la gestión de toda clase de asuntos relacionados con ambas profesiones. Compra y venta de valores cotizables en Bolsa. CASTELAR, 6.—LUGO.

EL NITRATO DE CAL O DE NORUEGA

es el abono azoado de más rápida asimilación y eficacia. Para informes a OTTO MEDEM Valencia, Barcelona, Bilbao, Sevilla, Málaga y Alicante.

H. MANSO Médico-Cirujano y Odontólogo (DENTISTA)

ARMAÑA, 3 Y 5, 2.º

No hay motivo...

—¿Aburrimiento dice usted? No piense en ello. No tiene usted si no cojer un tomo de La Joya del Hogar

y al sacarle al momento la pereza. Hojea usu su primera parte y en ella encuentra el medio de conservar la salud. Vea V. la parte siguiente y se le presentará lo que más debe preocupar a una persona: su higiene y belleza. Puede tenerse por descontado que el que practique los preceptos que enseña esta parte del libro, aunque no quiera, ha de ser una imagen de lo más bello.

AUTOMÓVILES LORRAINE-DIETRICH

Segundo lugar de la clasificación general en el circuito del Guadarrama en 1913.

Representante en Galicia: Ramón Neira LUGO

Fernando Carvalho CORREDOR DE COMERCIO Se encarga de toda clase de operaciones en el Banco de España. Compra-venta de valores Cotizables en Bolsa. RUANUEVA, 13

Compañía Anglo-Argentina y Houlder Line (reunidas)

Vapores rápidos a Montevideo y Buenos Aires provistos de dos hélices y telegrafía sin hilos. Proximas salidas de La Coruña para Montevideo y Buenos Aires. LA ROSARINA 2 de Junio de 1914

Arriendo

Se arrienda el piso 2.º y 3.º de la casa número 6 de la calle, de Manuel Becerra. Informará D. Martín E. Rúa: calle del Miño.

COMPANIA del PACÍFICO VAPORES CORREOS INGLESES

Salida de LA CORUÑA cada dos lunes, y de VIGO al día siguiente para Río Janeiro, Montevideo, Buenos Aires, Punta Arenas, Valparaíso y otros puertos del Pacífico hasta el Callao.—Proximas salidas:

Table with 3 columns: Vapores, Salidas de La Coruña, Salidas de Vigo. Includes entries for Oriana, Orduña, Orissa, Ortega, Oropesa.

Todos de gran tonelaje y de dos hélices.—Admiten pasajeros de 1.ª, 2.ª y 3.ª clase. La conducción a bordo en lanchas de vapor de los pasajeros y de sus equipajes, es por cuenta de la Compañía.

Sobrinos de José Pastor; Dirección en La Coruña: Plaza de María Pita, núm. 12. Dirección en Vigo: Velázquez Moreno, núm. 1

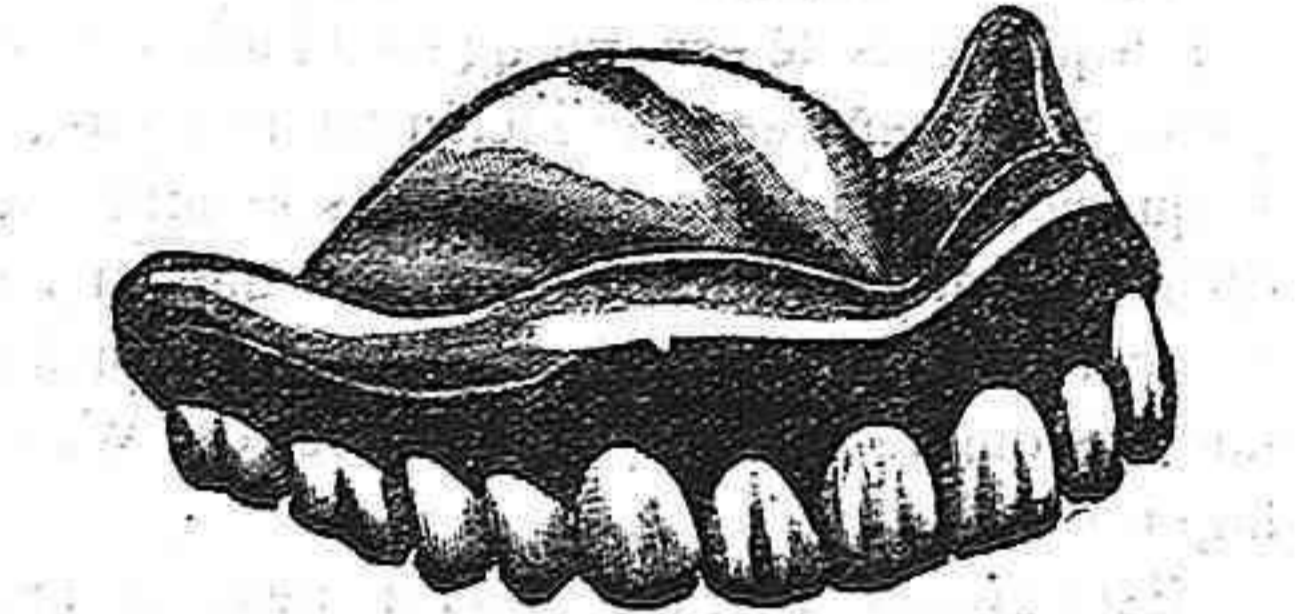
COMPAÑIAS HAMBURGUESAS PUERTO DE LA CORUÑA

LINEAS DE VAPORES CORREOS RÁPIDOS Pasajes de 1.ª, 2.ª, 3.ª preferente y 3.ª clases Servicio de SUD AMÉRICA Proximas salidas para RÍO JANEIRO, MONTEVIDEO Y BUENOS AIRES

HARINAS NELSON-LINES

GRAN FUERZA SIN RIVAL MARCA F. O. Coruñesa. (Barcelona) Garantizadas De trigos puros Extranjeros

PARA PEDIDOS Domingo Suárez-CORUÑA



Licenciado VALLINA Odontólogo DE LA Beneficencia Municipal (Dentista)

Especialista en las enfermedades de la boca y dientes, y en todos los trabajos de la moderna Odontología, como son: dentaduras artificiales, orificaciones, incrustaciones de porcelana y oro, y puentes del mismo metal.

COMPANIA del PACÍFICO

Salida de LA CORUÑA cada dos lunes, y de VIGO al día siguiente para Río Janeiro, Montevideo, Buenos Aires, Punta Arenas, Valparaíso y otros puertos del Pacífico hasta el Callao.—Proximas salidas:

Table with 3 columns: Vapores, Salidas de La Coruña, Salidas de Vigo. Includes entries for Oriana, Orduña, Orissa, Ortega, Oropesa.

Todos de gran tonelaje y de dos hélices.—Admiten pasajeros de 1.ª, 2.ª y 3.ª clase. La conducción a bordo en lanchas de vapor de los pasajeros y de sus equipajes, es por cuenta de la Compañía.

Sobrinos de José Pastor; Dirección en La Coruña: Plaza de María Pita, núm. 12. Dirección en Vigo: Velázquez Moreno, núm. 1

COMPAÑIAS HAMBURGUESAS PUERTO DE LA CORUÑA

LINEAS DE VAPORES CORREOS RÁPIDOS Pasajes de 1.ª, 2.ª, 3.ª preferente y 3.ª clases Servicio de SUD AMÉRICA Proximas salidas para RÍO JANEIRO, MONTEVIDEO Y BUENOS AIRES

Vapores rápidos al Río de la Plata Salidas quincenales fijas para Montevideo y Buenos Aires

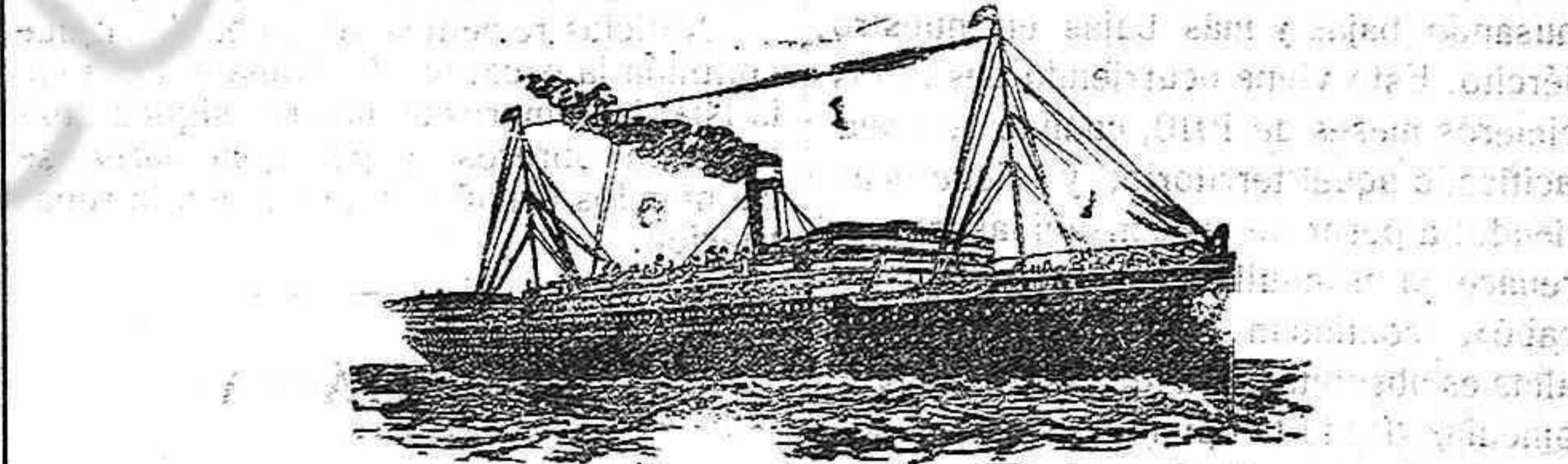
Table with 3 columns: Vapores, De la Coruña, De Vigo. Includes entries for HIGHLAND WARRIOR, HIGHLAND ROVER.

Precio del pasaje en 1.ª clase, (tres categorías) Libras 18, 23 y 27.—Precio del pasaje en 2.ª clase, 12 libras (más los impuestos).—Precio del pasaje en 3.ª clase, 231'10 pesetas (incluido impuestos de transporte).

C. G. le Trasatlántique

Vapores correos franceses a gran velocidad Servicios directos desde el puerto de la Coruña A la Habana y Veracruz

El 23 de Mayo el vapor FLANDRE. A la Habana, Nueva Orleans y San Francisco de California El 22 de Mayo el vapor CALIFORNIE A Puerto Plata y Santiago de Cuba El 17 de Mayo el vapor PUERTO RICO A la Habana, Tampico, Veracruz y Puerto Méjico

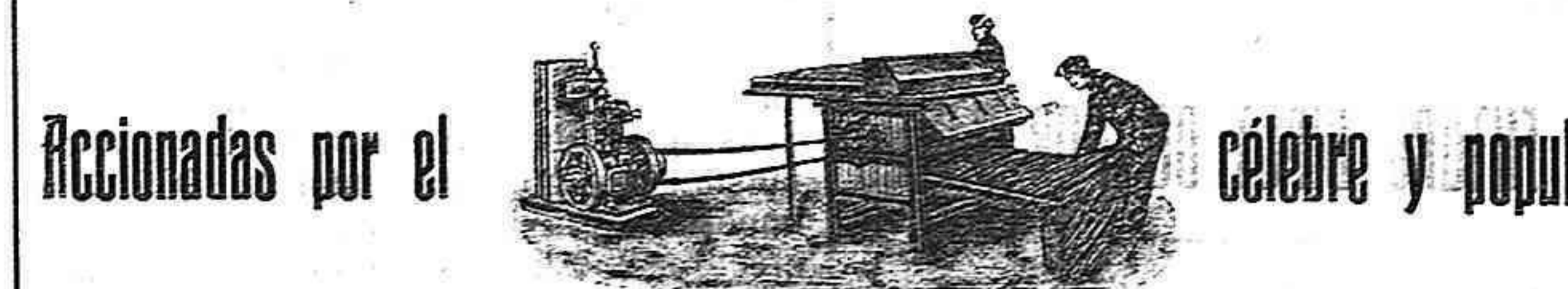


Lloyd Real Holandés Compañía de vapores correos Al Brasil y Río de la Plata

Proximas salidas de la CORUÑA para RÍO JANEIRO, SANTOS, MONTEVIDEO Y BUENOS AIRES Vapor rápido FRSHIA 6 de Junio Admiten pasajeros de 1.ª, 2.ª y 3.ª clase

Trilladoras o Majadoras MAYFARTH

Las mejores y más afamadas en Galicia donde se conocen desde hace muchos años y son preferidas a todas las demás marcas.—Ancho del tambor de 1'70 y 1'80 m. Cojinetes de doble hilera de bolas.—Sacudidor de tiras de cuero, si se desea.



Motor REX

el mejor, más sólido y más económico de los existentes.—Centenares de estos trenes de trilla trabajan en Galicia. Trilladoras de dientes a brazo, a malacote y a motor.—Trilladora con tambor ancho de batidores, con limpio del grano.

PH. MAYFARTH y C. -48, Avenue d'Allemagne.-PARIS

Exclusionistas para nuestras trilladoras y motores. En Chantada: D. JULIO YEBRA. En Sarria: D. JOSÉ ANTONIO GAYOSO.—Representante para toda nuestra maquinaria: D. JUAN CASTRILLON, Buen Jesús, 6.—LUGO.—Sub-agente en el mayor parte de los Ayuntamientos. Catálogo español y oferta franco estación de destino, se remitirán a quien lo pida a los agentes o directamente a PARIS.