

LA REINE DE LA MODE Gran éxito.—10.000 suscriptoras en España.—LA REINE DE LA MODE revista de modas francesas, la más artística y la más oconómica. LA REINE DE LA MODE está practicada y la más oconómica. LA REINE DE LA MODE es una revista de modas francesas, la más artística y la más oconómica. LA REINE DE LA MODE está practicada y la más oconómica. LA REINE DE LA MODE es una revista de modas francesas, la más artística y la más oconómica.

El primero, el tercero y el último conduciendo viajeros de las tres clases; el segundo con tercera desde Curtis, y el cuarto solo lleva viajeros de primera. Salidas de los ascendentes: Mixto, a las 0'57.—Mensajerías, a las 7'20.—Correo, a las 12'43.—Rápido, a las 14'39.—Ganadero, a las 16. Los tres primeros con las tres clases, pero el segundo solo hasta Monforte; el cuarto con viajeros de primera clase, y el último con segunda y tercera hasta León. Llegadas de los descendentes: Mixto, a las 6'35.—Rápido, a las 9'19.—Mercancías, a las 11'24.—Correo, a las 12'25.—Mensajerías, a las 17'29.—Mercancías, a las 23'44. El primero, el cuarto y el quinto con las tres clases; el segundo con viajeros de primera; el tercero con tercera desde Monforte, y el último con segunda y tercera desde dicha ciudad. Salidas de los descendentes: Tren-tranvía, a las 4'40.—Mixto, a las 6'55.—Rápido, a las 9'24.—Correo, a las 12'36.—Mensajerías, a las 17'43. Todos con las tres clases, a excepción del rápido que solo conduce primera. NOTAS. Los viajeros del tren que sale de esta capital a las 7'20, enlazan en Monforte con el correo descendente, para Orense, Vigo, Pontevedra y Santiago. Y los viajeros de estas poblaciones que utilicen el correo ascendente, combinan en Monforte con el tren mixto que llega a Lugo a las 17'29.

Idem de correos Entradas en la administración: De Madrid, el correo a las 12'50 y el mixto a las 6'50; de la Coruña, el correo a las 12'50 y el mixto a las 6'10; de Becerreá, Chantada, Friol, Fijos, Meira y Pol, a las 11, y para Fonsagrada, a las veinte. Salidas de la administración: Para Madrid, el correo a las 12'10 y el mixto a las 6'20; para la Coruña, el correo a las 12'19 y el mixto a las 6'10; para Becerreá, Chantada, Friol, Fijos, Meira y Pol, a las 14, y para Fonsagrada, a las 7. Horas de oficina: Lista, desde las 9 a las 11'15 y desde las 13'30 a las 14.—Certificados, desde las 8'30 a las 11 y desde las 21 a las 22.—Valores declarados, desde las 9 a las 11. Operaciones del giro postal: Se admiten imposiciones desde las 8'30 a las 10'30, y los cobros son desde las 12 a las 13'30. Entrega de los apartados: Terminada la distribución de la correspondencia llegada a la administración, se entrega durante 15 minutos, siendo ordinariamente a las 8'30 y a las 14. Salidas de los carteros: Cuando los correos no traigan retraso se hace este servicio a las 8'40 y a las 14. Recogida de buzones: En los estancos a las 11 y a las 22, y en el de la administración 15 minutos antes de la salida de los correos. Tip. de El Progreso, Manuel Becerra, 4

Llegó a Lugo "CELITA," Pedid en todos los Estancos el papel de fumar "CELITA" Los gallegos no debemos fumar más que con esta clase de papel, que lleva el nombre y el retrato de nuestro valiente paisano. Todo por CINCO céntimos Arriendo Se hace del cuarto piso de la casa número 6 de la calle de Manuel Becerra. Informará el Sr. D. Martin E. Rúa y el Administrador de este periódico. PELUQUERIA Nuevo Salón establecido en la calle del Castillo, esquina a la Plaza del Obispo Izquierdo. Servicio esmerado e higiénico. Visítese esta peluquería en la seguridad de que el más exigente quedará complacido. Almacén de Zaera Harina, centeno, maíz, cebada y trigo. Más barato que nadie. Carretera de la Estación LEOPOLDO GASALLA MÉDICO-OCULISTA Ex-ayudante del Doctor Landolt, de París Consulta de 10 a 12 y de 3 a 6 Ronda de Castilla-Villa Angeia Dositeo López Cedrón Procurador de los Tribunales y Corredor de Comercio, trasladó su despacho, Castelar, 2, junto al Banco de España, local que antes ocupaba D. Gerardo Quintero. Se encarga de toda clase de operaciones en dicho Establecimiento de Crédito. Compra y venta de toda clase de valores cotizables. Castelar, 2.--LUGO

Clínica Dental VALLINA Odontólogo Dentista Especialista en las enfermedades de la boca y dientes, y en todos los trabajos de la moderna Odontología, como son: dentaduras artificiales, orificaciones, incrustaciones de porcelana y oro, y puentes del mismo metal. Gabinete aséptico.—Rigurosa esterilización del instrumental.—Extracción sin dolor ni peligro. CONSULTA DE 9 A 1 Y DE 3 A 7 EMILIO CASTELAR, 1, 2. Frente al Banco de España

Emulsión "Dos pescados" (Marca registrada) Regalo Se hace de dos mil pesetas á quien pruebe existe mejor clase de emulsión que la reconocida y acreditada marca registrada DOS PESCADOS. Depositarios para España y extranjero: Iglesias y Compañía, Lugo.

COMPANIA MADRILEÑA DE URBANIZACION Fundadora de la CIUDAD LINEAL (1894) SU PLAN INDUSTRIAL consiste: 1.º En la combinación de varios negocios, cada uno de ellos bueno de por sí, que mutuamente se favorecen, compra, parcelación y venta a plazos de terrenos (seis millones de metros cuadrados) vías férreas (17 kilómetros en construcción y 33 en explotación), construcción, compra y venta a plazos en 20 años de hoteles de lujo, burgueses y obreros con preferencia en la proximidad de sus vías férreas, abonando 9 por 100 de interés anual por la parte que en cada año queda pendiente de pago, suministros de agua y de electricidad con preferencia a sus fincas rústicas y urbanas, y negocios auxiliares, imprenta, tejares, parque de diversiones, viveros y almacenes. 2.º En compensar los resultados de los negocios de éxito lento, vías férreas y suministro de agua, con los de éxito rápido, terrenos, construcciones, suministro de electricidad, negocios auxiliares y almacenes. COLOCACION DE CAPITAL, SUSCRIBIENDO: OBLIGACIONES HIPOTECARIAS 6 por 100 DE 500 PTAS. NOMINALES LIBRETAS DE LA CAJA DE AHORROS, NOMINATIVAS Y AL PORTADOR

SUS AGUAS El eminente químico Dr. Casares Gil, las considera como el prototipo de las Acídulo-Bicarbonatadas Sódico Líticas. El sabio Dr. Ramón y Cajal, las clasificó entre las más puras y de excelentes condiciones higiénicas. Las eminencias médicas las recomiendan como eficacísimas para la litiasis renal y hepática, cálculos vexicales, enfermedades del aparato urinario, estómago, hígado e intestinos. Especialísima para la diabetes, artritis y Las aguas de CABREIROÁ se venden en las farmacias de Iglesias y Compañía y Alonso Hortas; en el Economato y en la Cooperativa

CABREIROA Anhidrido carbónico 1,87450 Bicarbonato sódico 2,90994 Idem Lítico 0,04470 Médico-Director, DR. D. ANTONIO NOVO CAMPELO, de Santiago Temporada oficial: de 15 de Junio á 30 de Septiembre

SU BALNEARIO Es uno de los mejores de España. SU GRAN HOTEL tiene magnificas habitaciones, salón de fiestas, espléndido comedor, selecta cocina, billar, salas de juegos, baños, etc. Hay capilla, extenso parque y garage. Precios: desde 7 pesetas en adelante.—El hotel estará abierto desde 1.º de Junio.—Tranvía particular lo une a Verín.—El viaje desde Orense se hace en cómodos automóviles de línea, en cuatro horas. Datos al Administrador del Establecimiento.

NELSON-LINE

Vapores rápidos al Río de la Plata

Salidas quincenales fijas para Montevideo y Buenos Aires

Autorizada por la Dirección general de Comunicaciones de España para la conducción de correspondencia.

Próximas salidas de la Coruña y Vigo, para Montevideo y Buenos Aires.

Vapores	De la Coruña	De Vigo
Highland Corrie	21 de Junio	22 Junio
Highland Warrior	19 de Julio	20 Julio
Highland Piper		
Highland Loch		

Precio del pasaje en 1.ª clase, (tres categorías) Libras 18, 23 y 27
 Precio del pasaje en 2.ª clase, 12 libras
 (MÁS LOS IMPUESTOS)
 Precio del pasaje en 3.ª clase, 23'10 libras
 (MÁS LOS IMPUESTOS DE TRANSPORTE)

Su porte de 7.000 toneladas y 15 millas de marcha, aseguran el viaje en diez y ocho días.

Estos vapores admiten también pasaje de primera y segunda clase, garantizando un buen trato. Llevan a bordo cocineros y camareros españoles.

Los pasajeros deberán presentarse la víspera de salida para retirar los billetes.

Nota.—Las salidas de estos vapores son fijas el día anunciado.

Para informes y carga pueden dirigirse, en Vigo, a D. V. M. ESCALERA, y en la Coruña, a D. NICANDRO FARIÑA.

GRAN BAZAR

— DE —

LUENGO HERMANOS

— EN —

Santiago de Galicia, Calderería, 54 y 56

Llama extraordinariamente la atención el elegante y variadísimo surtido que esta acreditada Casa acaba de recibir para la Estación de invierno en toda clase de tejidos, tanto para señora como para caballero.

Grandes novedades en confecciones de piel, felpa, selaskuin, terciopelo y en paño, desde 30 pesetas en adelante.
 Impermeables, chanclos, paraguas, y otra infinidad de artículos.

Si va V. a Santiago, visite la Casa Luengo Hermanos

LA CATALANA

Sociedad española de seguros contra incendios, a prima fija

FUNDADA EN 1865

(Acordada su inscripción en el Registro de Empresas autorizadas por Real orden del Ministerio de Fomento de fecha 8 de Julio de 1909)

GARANTÍAS

	Pesetas	Cts.
CAPITAL SOCIAL	5.000.000	—
RESERVAS	1.500.000	—
PRIMAS ANUALES DEL ÚLTIMO EJERCICIO	1.000.000	—
SINIESTROS SATISFECHOS	1.162.966	32
	2.418.573	13
	14.015.388	32

Domicilio social:

BARCELONA.—Rambla de Cataluña 15 y Cortes 624

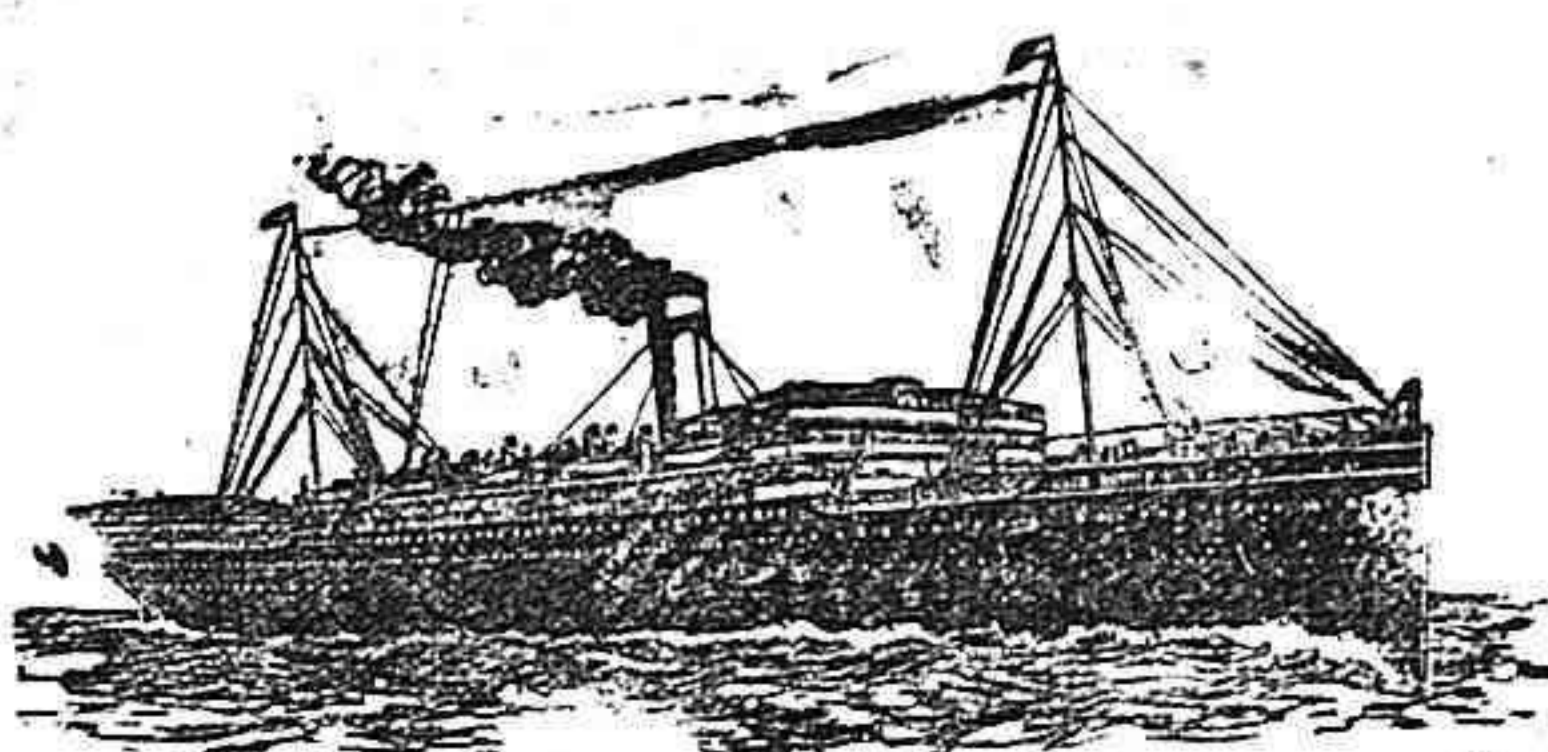
Autorizada la publicación por la Inspección de Seguros en 14 de Marzo de 1911.

Sub-Comisión principal en Galicia: ALFREDO DE LA FUENTE

Riego de Agua 19 al 23.—LA CORUÑA

Agencia en Lugo: DON ROBERTO PEDROSA PÉREZ

Representaciones y Agencias en toda la Región gallega



Lloyd Real Holandés

Compañía de vapores correos

Al Brasil y Río de la Plata

Próximas salidas de la CORUÑA para RÍO JANEIRO, SANTOS, MONTEVIDEO y BUENOS AIRES

Vapor rápido ZEELANDIA, el 19 de Julio

Vapor rápido HOLLANDIA, el 7 de Junio

Vapor rápido FRISIA el 28 de Junio

Admiten pasajeros de 1.ª, 2.ª y 3.ª clase

Provistos de telegrafía sin hilos (sistema Marconi) y de las más modernas instalaciones

Los pasajeros deben presentarse provistos de los documentos que exigen las disposiciones vigentes con DOS DIAS DE ANTICIPACION.—El Comisario,

D. RAIMUNDO MOLINA, Marina, 22.—La Coruña

Representante general de la Compañía en España.

SANATORIO QUIRÚRGICO

— DE —

SANTIAGO DE GALICIA

DIRECTORES

D. ANGEL BALTAR CORTÉS
 Médico de número del Gran Hospital

D. MANUEL VARELA RADÍO
 Catedrático de Obstetricia y Ginecología de la Facultad de Medicina

Este Sanatorio, que responde en absoluto a las necesidades de la moderna Cirujía, se halla emplazado en el lugar más pintoresco y sano de Santiago, al lado del Paseo de la Herradura.

En él se practican toda clase de operaciones quirúrgicas, incluyendo también las del dominio de las especialidades, y es su mejor recomendación la extensa y afortunada práctica hospitalaria de sus Directores.

Las pensiones son de 15 y de 10 pesetas; y en su importe se incluyen además de la alimentación, los medicamentos, el material de curar, etc. La operación, o tratamiento equivalente, será objeto de un convenio aparte y anterior al ingreso del enfermo en el Establecimiento.

Para más informes, dirigirse a uno de los Directores.

Compañía Anglo-Argentina y Houlder Line (reunidas)

Vapores rápidos a Montevideo y Buenos Aires, provistos de dos hélices y telegrafía sin hilos.

Próximas salidas de La Coruña para Montevideo y Buenos Aires:

LA ROSARINA

17 de Julio de 1913

Precio del pasaje en tercera clase: 176 pesetas incluidos los impuestos.

Admite pasajeros de primera y tercera clase.

Para informes: Agencia general en La Coruña.

Viuda de H. Hervada, Real, 14

Papel para envolver

Se vende en esta imprenta. A DIEZ reales arroba.

C. G. Trasatlantique

Vapores correos franceses a gran velocidad

Servicios directos desde el puerto de la Coruña a la Habana y Veracruz

El 23 de Junio el vapor LA NAVARRE.

A la Habana, Nueva Orleans y San Francisco de California

El 22 de Junio el vapor HUDSON

A Puerto Plata y Santiago de Cuba

El 15 de Junio el vapor MONTREAL.

A New York

El 6 de Junio el vapor VIRGINIE.

Admiten pasajeros de 1.ª, 2.ª, 3.ª preferencia, 3.ª ordinaria y tercera clase, que deben presentarse en la Agencia de la Compañía dos días antes de la salida, avisando de antemano para reservarles cabida.—Para informes de pasaje y carga:

Nicandro Fariña.—LA CORUÑA

LA UNIÓN Y EL



FÉNIX ESPAÑOL

Compañía de Seguros Reunidos

Capital social: 12.000.000 de pesetas

COMPLETAMENTE DESEMBOLSADO

Agencias en todas las provincias de España, Francia y Portugal

47 AÑOS DE EXISTENCIA

Seguros sobre la Vida.—Seguros contra Incendios

Esta gran compañía nacional ha satisfecho por siniestros incendios la considerable suma de

Pesetas 150.811.122'19 céntimos

Subdirector en la provincia de Lugo: VICENTE CANO calle de Manuel Becerra, 6, principal.—LUGO.

Compañía del Pacífico

VAPORES CORREOS INGLESES

Salidas de LA CORUÑA cada dos lunes, y de VIGO a siguiente para Río Janeiro, Montevideo, Buenos Aires, Arenas, Valparaiso y otros puertos del Pacífico hasta El Callao.—Próximas salidas:

Vapor	Salida de la Coruña	Salida de Vigo
Vapor Oronsa	2 de Junio	3 de Junio
Victoria	16 de »	17 de Junio
Orcoma	30 de »	31 de »
Oriana	14 de Julio	15 de Julio
Orissa	28 de »	29 de »
Ortega	11 de Agosto	12 de Agosto
Oropesa	25 de »	26 de »
Orita	8 de Septiembre.	9 de Septiembre.

Todos de gran tonelaje y de dos hélices.

Admiten pasajeros de 1.ª, 2.ª y 3.ª clase

La conducción a bordo en lanchas de vapor de los pasajeros y equipajes, es por cuenta de la Compañía.

Tienen alumbrado eléctrico en todos los departamentos, salones, Señoras, comedores, bibliotecas, cuartos de baño, cámaras frigoríficas, banda de música y otros adelantos.

Para el servicio de pasajeros de tercera clase se embarcan en la Coruña y Vigo camareros y cocineros españoles y las comidas y condimentos al estilo del país.

Agentes generales de la Compañía,

SOBRINOS DE JOSÉ PASTOR

Dirección en La Coruña: Plaza de María Pita, n.º 49.

Dirección en Vigo: Valsagras



COMPAÑÍA HAMBURGUESA

PUERTO DE LA CORUÑA

LÍNEAS DE VAPORES CORREOS RÁPIDOS

Pasajes de 1.ª, 2.ª, 3.ª preferente y 3.ª clases

Servicio de SUD AMÉRICA

Próximas salidas para RÍO JANEIRO, NONTEVIDEO Y BUENOS AIRES

10 de Junio.	Rápido CAP ORTEGAL
28 de id.	Rápido KOENIG WILHELM II
19 de Julio	Rápido CAP FINISTERRE
2 de Agosto	Rápido KOENIG FRIDRICH ALEX
16 de id.	Rápido BLUCHER

Servicio de CUBA Y MÉXICO

Próximas salidas para LA HABANA, VERACRUZ Y TAMPICO

4 de Junio.	Correo FRANKENWALD
21 de id.	Rápido YPIRANGA.
4 de Julio.	Correo DANIA.
21 de id.	Rápido CORCOVADO

Dada la reputación de estos magníficos vapores, se recomienda para la conducción de pasajeros y carga con la posible anticipación.

Dirigirse para informes a los Agentes generales en la Coruña.

EDUARDO DEL RIO Y C.ª, Cantón pequeño, 9

LA CORUÑA

TALLERES GRÁFICOS

DE

EL PROGRESO.

En este Establecimiento, que cuenta con moderno y bien surtido material, se confecciona con la mayor prontitud y economía toda clase de trabajos tipográficos, tanto para dependencias particulares como del Estado, provincia o municipio.

Confección de obras, folletos, periódicos y revistas ilustradas. Maquinaria de lo más moderno y práctico.

Volantes anunciadores, factu-

Esta casa cuenta con personal competente

ras de franquicia postal, besalamanos, membretes, reclamos, rifas, circulares, programas y billetes.

Tarjetas de visita de las clases y precios que se deseen.

Libros de Actas de Nacimiento y Defunción, fes de vida, estados trimestrales, semestrales y demás impresos necesarios para Juzgados municipales y de primera instancia.

Participaciones de enlace y

de natalicio, invitaciones, esquelas de defunción, menús, carnets, recordatorios y ticks.

Papel y sobres timbrados, vales y abonares, cheques, facturas, memorandums, estadillos comerciales, listas de embarque, bonos, etc. etc.

Diez por ciento de rebaja en todo cuanto se anuncia a los suscriptores de este periódico.

MANUEL BECERRA, 4.—LUGO

Manuel Becerra, 4.—LUGO

Trabajos hechos a la hora de encargados

Vertical text on the right edge of the page, partially cut off.