





# CLÍNICA DENTAL

S. Gómez de la Vallina Odontólogo

Especialista en las enfermedades de la boca y dientes y en todos los trabajos de la moderna Odontología, como son: dentaduras artificiales, orificaciones, incrustaciones de porcelana y oro y puentes del mismo metal.—Gabinete aséptico, instrumental esterilizado

HORAS DE CONSULTA: DE 9 Á 1 y DE 3 Á 7

Emilio Castelar, número 1, 2.º (frente á la Sucursal del Banco de España)

La operación se hizo en medio de salvas de los buques de guerra.  
El puente estaba adornado con flores.

El rectorado anuncia para los efectos consiguientes que las escuelas que han de proveerse en el turno de oposición restringida en Lugo, cuya convocatoria se publicó en 25 de Enero último y que se han suspendido, según se hizo público en la «Gaceta» de 6 del actual, son las siguientes:

Para maestros.—Cerejido, en el ayuntamiento de Fonsagrada.  
Para maestras.—Cerejido-Pacios, en el ayuntamiento de Quiroga.  
Villapena, en el de Trabada.

Con marcadísimo júbilo se han recibido en Ferrol, procedentes de Madrid, noticias de que el Sr. Canalejas ha comenzado las gestiones para aumentar nuestro poder naval.

Según esas noticias, ese aumento se hará sobre la base de tres acorazados de 21 000 toneladas, los cuales serán construídos en aquel Astillero, cuyas gradas de incoparables condiciones, son capaces para contenerlos de mayor tonelaje.

Se espera que el nuevo programa de construcciones navales esté aprobado pronto, á fin de que el mismo día que caiga al agua el acorazado «Alfonso XIII» se coloque en la misma grada la quilla del primero de los «dreadnoughts».

## AGENDA

### FERROCARRILES

HORAS DE LLEGADA Y SALIDA

**Ascendentes.**  
404: Mixto, llegada, 0'40 minutos; salida: 57 minutos.  
1.408: Mensajerías con viajeros de las tres clases desde Lugo á Monforte, salida, 7 horas y 20 minutos.  
422: Correo, llegada 12'33, salida 12'41.  
440: Ganadero, con viajeros de segunda y tercera hasta León, salida 16.

**Descendentes.**  
439, Mixto, llegada 6'38, salida 6'55.  
1441: Mercancías con viajeros de tercera desde Monforte á Lugo, llegada 11'24.  
421: Correo, llegada 12'25, salida 12'34.  
433: Mensajerías, con viajeros de las tres clases, desde Madrid, llegada 17'29, salida 17'43.

Administración principal de Correos de Lugo

HORAS DE ENTRADA Y SALIDA DE LAS EXPEDICIONES EN ESTA OFICINA, CON ARREGLO AL NUEVO HORARIO DE TRENES.

**Entrada**  
Descendente de Madrid, á las 12'50.  
Ascendente de la Coruña, á las 12'50.  
Mixto de Madrid, á las 6'50.  
Mixto de la Coruña, á la 1.  
Chantada, Becerreá y Meira, á las 11.  
Fonsagrada, á las 20'10.  
Friol, Pol y Fijós, á las 11.

**Salida**  
Descendente para la Coruña, á las 12'10.  
Ascendente para Madrid, á las 12'10.  
Mixto para la Coruña, á las 6'10.  
Mixto para Madrid, á las 0'20.  
Chantada, Becerreá y Meira, á las 14.  
Fonsagrada, á las 7.  
Friol, Pol y Fijós, á las 12.

HORAS DE DESPACHO

**Certificados.**—Desde las 8'30 á las 11'15, y desde las 21 á las 22.  
**Entrega de apartados.**—A las 8'30 y á las 14.  
**Lista.**—Desde las 9 á las 11'15, y desde las 14 á las 14'30.  
**Salida de carteros.**—A las 8'40 y á las 14.  
**Valores declarados.**—Desde las 9 á las 11'15.  
**Recogida de buzones.**—A las 11, y á las 22, y el de la principal 15 minutos antes de la salida de los Correos.

## Almacén de Zaera

Harina, centeno, maíz, cebada y trigo.

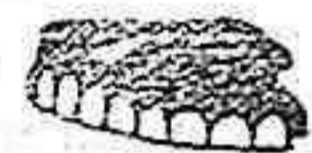
Más barato que nadie.

Carretera de la Estación

## Honorio Manso

MÉDICO-CIRUJANO  
CONSULTA DE DOCE Á DOS

San Marcos, 19, 2.º



**M. R. LAPELA**  
DENTISTA

ARMAÑA, 3, 2.º.—(Droguería)

## SECCION RELIGIOSA

Santos de hoy.—Santos Saturnino, Basilio y Deogracias.

Tip. de El Progreso, Manuel Becerra, 6

## SERVICIO DE AUTOMÓVILES

DE CHANTADA Á LUGO

Lunes, 18 del actual, comenzó el servicio de transporte de viajeros desde Chantada á esta capital y viceversa.

El servicio, durante el actual mes, se hará en la forma siguiente:

Salida de Chantada: los días pares á las 6 1/2 de la mañana; de Taboada á las 7; á las 8 de la Silva; á las 9 de Guntín; á las 9 1/2 de Calde, para llegar á las 10 á esta capital.

Los viajes de Lugo á Chantada se realizarán, durante el actual mes, también en los días pares, saliendo de esta capital á las 4 de la tarde; de Calde á las 4 3/4; de Guntín á las 5 1/2; de la Silva á las 6; de Taboada á las 6 3/4 para llegar á Chantada á las 7 1/4.

La Empresa cuenta con magníficos automóviles de la Hispano-Suiza, dotados de potentes frenos que aseguran todo riesgo.

Propietario: D. Jesús María Hermida.  
Para informes en Lugo: Casa de Vila. Puerta de la Estación.

# X<sup>2</sup>

### (ALBUMINATO-ARSENIO FOSFORADO)

Cura indefectiblemente la sífilis y enfermedades de la piel.

Una feliz combinación del arsénico le ha hecho superior á todos los arsenicales, pues cumple las mayores exigencias de la terapéutica moderna, porque es «máximo parasitropo» y «mínimo organotropo» y el más «excelente corroborante», factores todos esenciales para la curación de la sífilis y enfermedades de la piel.

La indiscutible eficacia del X<sup>2</sup> está tan reconocida por cuantos señores médicos le han ensayado, que no vacilan en afirmar «está resuelto el problema de la curación de la sífilis y enfermedades de la piel.»

Representantes: Doctor Piñeirúa, Farmacia. Mayor, 23, Madrid.  
Doctor Moscardó, Farmacia. Salvador, 13, Valencia.

Depositarios: Martín y Durán... Madrid.  
Pérez Martín y C.º

De venta en farmacias y droguerías

Para correspondencia y pedidos á PEDRO ROMERO y HERMANOS, de ORENSE. FARMACIA Y LABORATORIO, J. VIDAL, ORENSE. MACEDA.

## Buena ocasión

### SALTO DE AGUA

Se vende ó se arrienda un molino harinero de dos molientes ó piedras francesas con su casa de alto y bajo, presa de construcción muy antigua y por tanto de una solidez ga-

# Sello instantáneo YER

Cura en 5 minutos el Dolor de Cabeza, en todas partes del Mundo, y Calma en el mismo tiempo cualquier dolor por fuerte y agudo que sea, Jaquecas, Neuralgias, Cólicos, Dolor de Muelas y Dientes, Dolores Reumáticos, etc.

Solo cuesta un real Pidase en todas las farmacias.--DEPÓSITO GENERAL EN ESPAÑA: Droguería de Emilio R. Sánchez.--La Coruña.

rantizada, cauce que conduce las aguas á su entrada y salida para su aprovechamiento, tapacuña, cuatro ferrados de ribera con arbolado y demás anexos, cuyo salto de agua deriva del río Cabe, que pasa por Monforte, y su situación es muy buena por estar en contacto con las calles más céntricas del pueblo, siendo susceptible de transformación para cualquier otra industria.

Las personas que deseen informes más detallados pueden dirigirse á su dueño don Manuel Martínez González, residente en Monforte, calle del Comercio núm. 11, y también á la Notaría de D. Manuel Banet Fontenla, donde facilitarán las demás condiciones de venta y se admitirán ofertas.

## PROFESORA EN PARTOS

La Profesora en partos, con prácticas en la Facultad de Medicina de la Universidad de Madrid, Sra. Márquez, se trasladó de la Ronda de Santiago á la calle de la Cruz núm. 1, principal.

Consulta de una á tres. Precios económicos.

## VENTA

Se hace de una casa en sitio céntrico de esta ciudad, compuesta de dos pisos amplios, bajos y patio muy apropiado para la industria, y libre de todo gravamen.

Informará el Procurador de los Tribunales y Corredor de Comercio de esta capital D. Dositeo López Cedrón. Miño, 27.

## VENTA DE LUGARES

La hace á su voluntad, su dueño, D. Evaristo Gayoso Losada, de dos acasados.

Uno en San Saturnino de Froyán á dos kilómetros de la Estación del Oural, en la Sección del ferrocarril, comprendida entre Lugo y Monforte, con diferentes rentas.

Y el otro en San Salvador de Reigada y en el mejor sitio del Valle de Lemos, para vino. Dista dos kilómetros y medio de la mencionada Estación de Monforte.

Para más informes dirigirse á dicho dueño en Sarria, procurador, calle Mayor, 19.

## Venta ó arriendo

Se venden ó arriendan, en junto ó por separado, dos casas señaladas con los números 41 y 43, sitas en la Ronda de la Coruña de esta población.

Informará D. Manuel Carro, Reina 21, bajo.

## Aparatos para fabricar jabones

Por enfermedad de su dueño, se

venden los aparatos y efectos necesarios para la instalación de una Fábrica de jabones en gran escala.

Al comprador de dichos aparatos

se le enseñará la fabricación de jabones, si le fuese necesario.

Informará D. José Díaz, de Arieiras, y esta Administración.

# La Mutuelle de France et des Colonies

Sociedad de Seguros Mútuos sobre la Vida

Sometida á la vigilancia de los Gobiernos francés, español é italiano

Domicilio social: LYON.—Delegación española: Aicaia, 49, triplicado, MADRID  
Dirección del Oeste de España: Príncipe, 37.—VIGO

Director: D. E. PEREIRA BORRAJO, Abogado

Constitución en 15 años  
DE UN CAPITAL EN EFECTIVO  
permitiendo á cada uno asegurarse un DOTE para los hijos  
una PENSIÓN para la vejez  
una HERENCIA para la familia  
por entregas mensuales desde  
6 PESETAS

SUSCRIPCIONES REALIZADAS  
(RAMOS VIDA Y FALLECIMIENTOS)  
Fin 1896. 1 millón 617.000 francos  
Fin 1900. 60 millones 962.000 francos  
Fin 1904. 310 millones 478.700 francos  
En Marzo de 1911  
MÁS DE MIL MILLONES  
450.000 suscriptores

Según lo prescripto en el artículo 22 de los Estatutos, los fondos de las Asociaciones se invierten en valores públicos del Estado y se depositan en el Banco de España.

Los rendimientos que se obtienen en La Mutuelle de France et des Colonies, tanto para las Asociaciones en caso de Vida, como para las Asociaciones en caso de Fallecimiento, exceden en mucho á los obtenidos en cualquier otra Compañía de Seguros sobre la Vida.

Sociedad autorizada por Real Orden de 17 de Septiembre de 1909.—Anuncio autorizado por la Inspección de Seguros.

## VINOS FINOS DE MESA

# CASANOVA H. NOS Y COMP. A

Cosecheros y Exportadores.—RÚA DE VALDEORRAS

ESPECIALIDAD  
EN  
Vinos embotellados  
Depósito en Lugo:  
COOPERATIVA MILITAR  
Y CIVIL



Los vinos de mesa en barriles y los vinos corrientes del año, se sirven directamente de las Bodegas de Rúa de Valdeorras.

SE GARANTIZA LA ABSOLUTA PUREZA DE LOS VINOS

# LUIS VINARDELL

Fábrica de Mosáicos Hidráulicos  
Piedra y Marmol Artificial

ARTÍCULOS PARA LA  
CONSTRUCCIÓN, SANEAMIENTO Y ORNAMENTACIÓN

Despacho: Alcalá, 12, MADRID.—Teléfono, 1.153.  
Fábrica: Calle de Narciso Serra, 6 (Pacífico).—Teléfono, 880.

# COMPañÍA MADRILEÑA DE URBANIZACIÓN

Fundadora de la CIUDAD LINEAL (1894)

Colocación cómoda y segura del capital, suscribiendo obligaciones hipotecarias y libretas de la Caja de ahorros, nominativas ó al portador

## Suscripción de valores de la Compañía

Obligaciones hipotecarias 6 por 100

A 475 pts. de 1 á 25	Obligaciones ints. efect.º	6'31 0/0 anual.
A 470 » de 26 á 50	» » »	6'35 »
A 465 » de 51 á 100	» » »	6'45 »
A 460 » de 101 á 200	» » »	6'52 »
A 455 » de 201 á 400	» » »	6'59 »
A 450 » de 401 adelante.	» » »	6'66 »

Libretas de la Caja de Ahorros, nominativas y al portador

Reintegrís. á voluntad, la Comp.º abona el ints. anual de 4	por 100
» á seis meses, » » » » de 5	por 100
» á un año, » » » » de 6	por 100
» á dos años, » » » » de 6'50	por 100
» á tres años, » » » » de 7	por 100
» á cuatro años, » » » » de 7'60	por 100
» á cinco años, » » » » de 8	por 100

Número de la última obligación hipotecaria suscripta: 25.734.

Oficinas: LAGASCA, 6, bajo, de 9 á 12.—CIUDAD LINEAL, de 2 á 7.

Apartado de Correos 411, Madrid

# Comunicaciones marítimas desde la Coruña

## C. G. Trasatlantique

Vapores correos franceses a gran velocidad  
Servicios directos desde el puerto de la Coruña

A Puerto Rico y Santiago de Cuba

EL 20 DE CADA MES  
El 20 de Marzo el vapor MONTREAL.

A la Habana y Veracruz

LOS DIAS 23 DE CADA MES  
El 23 de Marzo el vapor LA NAVARRE.

A la Habana, Nueva Orleans y San Francisco de California

EL 25 DE CADA MES  
El 25 de Marzo el vapor MEXICO.

A Paris, con billete de ferrocarril desde Saint-Nazaire

El 26 de Marzo el vapor LA CHAMGAGME.

A New York

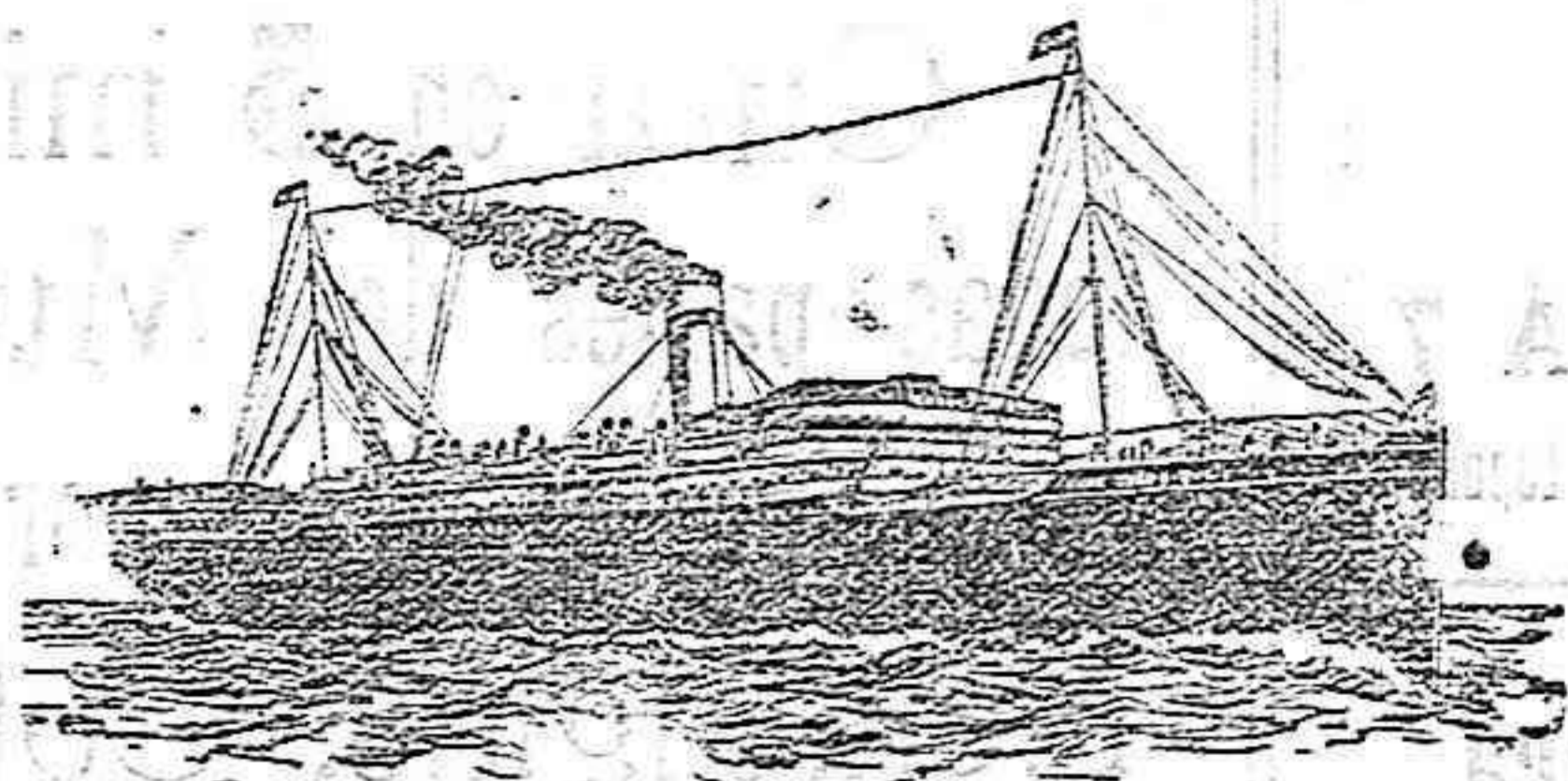
CADA CUATRO LUNES

El 4 de Marzo el vapor HUDSON.

Para estos vapores se facilitan billetes del ferrocarril a precios económicos, para los Estados de Arizona, California, Colorado, Louisiana, México, Sonora (México), Nevada, New-México, Oklahoma, Texas, Utah y Wyoming y por la vía de New York para todos los puntos de los Estados Unidos.

Todos los vapores admiten pasajeros de primera, segunda y tercera clase, que deben presentarse en la Agencia de la Compañía dos días antes de la salida, avisando de antemano para reservarse cabida.—Para informes de pasaje y carga:

NICANDRO FARINA.—LA CORUÑA



## Lloyd Real Holandés

Compañía de vapores correos

AL BRASIL Y RIO DE LA PLATA

Próximas salidas de la CORUÑA para BRASIL, MONTEVIDEO y BUENOS AIRES

Vapor-correo FRISIA, el 6 de Abril

Admiten pasajeros de 1.ª, 2.ª y 3.ª clase

Precio del pasaje en 3.ª clase, 150 pesetas

Los pasajeros deben presentarse provistos de los documentos que exigen las disposiciones vigentes con DOS DIAS DE ANTICIPACION.—El Consignatario,

D. RAIMUNDO MOLINA, Marina, 22, la Coruña

Representante general de la Compañía en España

## NELSON-LINE

Vapores rápidos al Rio de la Plata

Salidas quincenales fijas para Montevideo y Buenos Aires

Autorizada por la Dirección general de Comunicaciones de España para la conducción de correspondencia.

Vapores	De la Coruña	De Vigo
Highland Harris	12 Marzo	13 Marzo
Highland Hope	26 Marzo	27 Marzo
Highland Brae	30 Marzo	31 Marzo
Highland Watch	9 Abril	10 Abril

Precio del pasaje en 2.ª clase, 240 pesetas  
Precio del pasaje en 3.ª clase, 150 pesetas  
(más los impuestos)—(INCLUIDO IMPUESTOS DE TRANSPORTE)

Estos vapores admiten también pasaje de primera y segunda clase, garantizando un buen trato. Llevan a bordo cocineros y camareros españoles.

Los pasajeros deberán presentarse la víspera de salida para retirar los billetes.

Nota.—Las salidas de estos vapores son fijas el día anunciado.

Para informes y carga, pueden dirigirse, en Vigo, a D. V. M. ESCALERA, y en la Coruña, a D. NICANDRO FARINA.

## NORDDEUTSCHER LLOYD

Lloyd Norte Alemán de Bremen

VAPORES CORREOS

Salidas del puerto de la Coruña.

PARA MONTEVIDEO Y BUENOS AIRES:

Admiten pasajeros de primera, segunda y tercera clase. Para informes dirigirse a D. PABLO MEYER Y COMPAÑIA, Plaza de Mina, 1.—CORUÑA.

## Compañía del Pacifico

VAPORES CORREOS INGLESES

Salidas de LA CORUÑA cada dos lunes, y de VIGO al día siguiente para Río Janeiro, Montevideo, Buenos Aires, Punta Arenas, Valparaiso y otros puertos del Pacifico hasta El Callao.—Próximas salidas:

Salida de La Coruña Salida de Vigo

Vapor Oravia	11 de Marzo	12 de Marzo
Oronsa	25 de Marzo	26 de Marzo
Orcoma	8 de Abril	9 de Abril
Oriana	22 de Abril	23 de Abril

Todos de gran tonelaje y de dos hélices.—Admiten pasajeros de 1.ª, 2.ª y 3.ª clase

Precio del pasaje en 3.ª clase para Brasil, Montevideo y Buenos Aires, incluso impuesto de transporte, 155 PESETAS

La conducción a bordo en lanchas de vapor de los pasajeros y de sus equipajes, es por cuenta de la Compañía.

Tienen alumbrado eléctrico en todos los departamentos, salones para Señoras, fumadores, bibliotecas, cuartos de baño, cámaras frigoríficas, banda de música y todos los adelantos.

Para el servicio de pasajeros de tercera clase se embarcan en La Coruña y Vigo camareros y cocineros españoles y las comidas son condimentadas al estilo del país.

Agentes generales de la Compañía,

SOBRINOS DE JOSÉ PASTOR

Dirección en La Coruña: Plaza de María Pita, n.º 19.

Dirección en Vigo: Velazquez Moreno, n.º 4

## COMPAÑIAS HAMBURGUESAS

PUERTO DE LA CORUÑA

LINEAS DE VAPORES CORREOS RÁPIDOS

Pasajes de 1.ª, 2.ª, 3.ª preferente y 3.ª clases

Servicio de SUD AMÉRICA

Próximas salidas para RÍO JANEIRO, MONTEVIDEO Y BUENOS AIRES

16 Marzo	Rápido CAP BLANCO
3 Abril	Rápido CAP VILANO
14 de id.	Rápido CAP FINISTERRE
27 de id.	Rápido CAP ARCONA

Servicio de CUBA Y MÉXICO

Próximas salidas para LA HABANA, VERACRUZ Y TAMPICO

21 Marzo	Rápido FURST BISMARCK
4 Abril	Rápido CORCOVADO
21 id.	Rápido KROMPRINCESIN CECILIE

Dada la reputación de estos magníficos vapores, se recomienda pedir cabida con la posible anticipación.

Dirigirse para informes a los Agentes generales en la Coruña,

EDUARDO DEL RIO Y C.ª, Cantón pequeño, 9 y 10

LA CORUÑA

## FABRICACION DE RICONOLES

VERMOLHT

## SINO Y LUIS PALACIOS

## BODEGAS DE VINOS

Elaboración de tipos especiales para

todos los países del GLOBO

Valdepeñas

## Compañía Argentina DE LONDRES

Directamente para Buenos Aires, saldrá de este puerto el magnífico vapor de 10.000 toneladas

LA BLANCA, el 4 de Marzo

Admite pasajeros de primera y tercera clase.

Para informes: Agencia general en La Coruña.

Vienda de H. Hervada, Real, 14

## Café Moderno

Tome V. café del Moderno y se convencerá de su excelente calidad.

Plaza de la Constitución, número 9

LUGO

## LA UNIÓN Y EL FENIX ESPAÑOL

Compañía de Seguros Reunidos

CAPITAL SOCIAL: 12.000.000 de pesetas efectivas  
COMPLETAMENTE DESEMBOLSADO

Agencias en todas las provincias de España, Francia y Portugal

47 AÑOS DE EXISTENCIA

SEGUROS SOBRE LA VIDA.—SEGUROS CONTRA INCENDIOS

Esta gran compañía nacional ha satisfecho por siniestros de incendios la considerable suma de

PESETAS 143.497.089'68 céntimos

Subdirector en la provincia de Lugo: VICENTE CANOURA, calle de Manuel Bacerra, 6, principal.—LUGO.

## LA CATALANA

Sociedad Española de seguros contra incendios, a prima fija

FUNDADA EN 1865

(Acordada su inscripción en el Registro de Empresas autorizadas por Real orden del Ministerio de Fomento de fecha 8 de Julio de 1909)

GARANTÍAS

	Pesetas Cts.
CAPITAL SOCIAL	5.000.000 —
RESERVAS	1.500.000 —
PRIMAS ANUALES DEL ÚLTIMO EJERCICIO	1.000.000 —
SINIESTROS SATISFECHOS	1.162.966 32
	2.418.573 12
	14.015.388 33

Domicilio social:

BARCELONA.—Rambla de Cataluña 15 y Cortes 624

Autorizada la publicación por la Inspección de Seguros en 14 de Marzo de 1911.

Sub-Comisión principal en Galicia: ALFREDO DE LA FUENTE Riego de Agua 19 al 23.—LA CORUÑA

Agente en Lugo: DON ROBERTO PEDROSA PÉREZ

Representaciones y Agencias en toda la Región gallega

## La Urbana

COMPANIA DE SEGUROS CONTRA INCENDIOS

Fundada en 1838.—Establecida en España en 1848

Es la primera que implantó en España el sistema a prima fija. Asegura contra el incendio casas, mobiliarios, mercancías e industrias.

Capital suscripto: 5.000.000 de francos  
Id. desembolsado: 1.250.000 " "  
Garantías: 96.000.000 " "

Siniestros pagados desde su fundación: francos 230.159.662'32

Representante en Lugo: DON FRANCISCO MARINO Y MIÑO, San Marcos, 19, 2.º

PRECIOS DE SUSCRIPCIÓN

Lugo, un mes.	una peseta.
Fuera, un trimestre.	4
Id. m., un año.	16
Extremar y extranjero.	9

# EL PROGRESO

DIARIO POLITICO Y DE INFORMACION

SE PUBLICA TODOS LOS DIAS

Redacción, Administración e Imprenta de "EL PROGRESO"—Calle de Manuel Bacerra, número 6.—LUGO

ADVERTENCIAS

Anuncios y reclamos a precios convencionales.  
La correspondencia al Administrador.  
No se devuelven los originales.