

AUTOMOVILES, BICICLETAS Y MAQUINAS DE COSER
GARAGE CENTRAL de Guillermo del Paso
Mayor principal, 244 al 254, PALENCIA

Venta y alquileres de automóviles, bicicletas, motocicletas, tandem, accesorios y toda clase de piezas de recambio.
Gran taller de reparaciones, vulcanizado y esmaltado a fuego.
Esencias, grasas, aceites para toda clase de maquinarias.

LA UNION Y EL FENIX ESPAÑOL
COMPANIA DE SEGUROS REUNIDOS

Capital social, 12.000.000 de pesetas efectivas completamente desembolsado
Agencias en todas las provincias de España, Francia y Portugal



48 AÑOS DE EXISTENCIA
Seguros sobre la vida
Seguros contra incendios
Subdirectores en Palencia.
Hijos de Grajal, Mayor antigua, 154

ROTURACIÓN

Se arrienda para roturar un monte bajo de encina, situado a menos de medio kilómetro de la estación de Alar del Rey.

Su cabida es de QUINIENTAS SESENTA Y CUATRO HECTÁREAS. le atraviesa una carretera y cuenta con aguas potables, radicando en el término municipal de San Quirce de Río Pisuegra.

Para tratar, dirigirse a su propietario don Florentino Pombo, en Palencia.

LA AMERICANA

ZAPATERIA de Zamora y Becerri

Calzado de lujo y económico.—Gran surtido en calzado de caballero, señora y niños.—Especialidad en la medida.—Se reforma toda clase de calzado.

Mayor pral., 53 y Plaza Mayor, 5.—Palencia

A LOS AGRICULTORES Y GANADEROS

IMPORTANTÍSIMO

Sueros y vacunas para uso veterinario

Mal rojo de los cerdos.
Pulmonía contagiosa de id.
Neumo-enteritis (asociación de la pulmonía y de la peste).
Peste porcina.
Pulmonía séptica de terneras, potros y corderos.
Cólera aviario.
Moquillo.
Tétanos.
Todas estas enfermedades se curan con los SUEROS Y VACUNAS que expende la casa

Châtelain y Compañía, Apartado 419, Madrid
Se envía gratuitamente a quien lo solicite folleto explicativo.

Callista Estebanes. Practicante de la Maternidad. Mayor principal, 158 y 160.

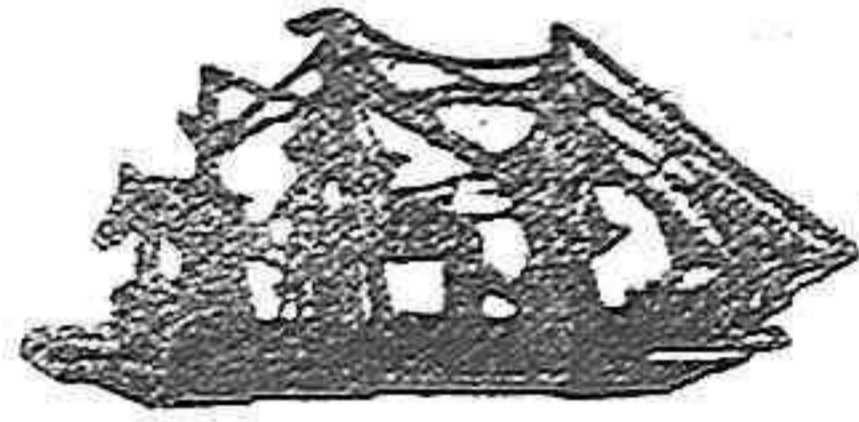


Compañías HAMBURGUESAS

Puerto de la Coruña
Líneas de vapores correos rápidos.
Pasajes de 1.ª, 2.ª y 3.ª preferente y 3.ª clases.
Servicio de SUD AMERICA.—Próximas salidas para Rio Janeiro, Montevideo y Buenos Aires:
1.º de Noviembre.—Rápido: «Konig Wilhelm II».
6 de Noviembre.—Rápido «Bahia Castillo».
15 de Noviembre.—Rápido «Cap. Finisterre».
16 de Noviembre.—Correo: «Badenia».
25 de Noviembre.—Correo: «Silvia».
Servicio de CUBA Y MEXICO.—Próximas salidas para La Habana, Veracruz y Tampico:
6 de Noviembre.—Rápido: «Spiranga».
10 de Noviembre.—Correo: «Frantienrrald».
21 de Noviembre.—Rápido: «Kronprinzessin Cecilie».
Dada la reputación de estos magníficos vapores, se recomienda pedir cabida con la posible anticipación.
Dirigirse para informes a los agentes generales en La Coruña, Eduardo del Río y C.ª, Cantón Pequeño, 9 y 10.
Representante en Palencia: Mariano Arroyo, Avenida de la República Argentina, núm. 2.

HOTEL HERRERA

Carretas, 4, Puerta del Sol MADRID
Espaciosas habitaciones para grandes y pequeñas familias, con todo lujo y confort moderno.
Servicio de Restaurant a la carta.
Comedor de mesas pequeñas separadas.
Precios convencionales. Se habla francés.
Puerta del Sol: Carretas, 4, junto al Ministerio de la Gobernación.
Se mejor dans les gares des rabatteurs.
Cuartos de baño, Timbres, Luz eléctrica y Calefacción.
Cocina Francesa y Española. No fiarse de los caleseros ni corredores en las estaciones.



HAMBURG AMERIKA LINIE
SERVICIO AL RÍO DE LA PLATA

Próxima salida para Montevideo y Buenos Aires. El 25 de Noviembre saldrá de SANTANDER el vapor SILVIA
admitiendo pasajeros de tercera clase.
Precio del pasaje de tercera, 200 pesetas incluso impuestos.
Para informes sobre pasaje dirigirse a CARLOS HOPPE Y COMPAÑIA
Paseo de Pereda, número 29, entresuelo.—Teléfono núm. 102.
Representante en PALENCIA, Mariano Arroyo, Avenida de la República Argentina, núm. 2.

Pastos Se arriendan los pastos del monte titulado «Valbuena»; dispone de aguas, tenada, buenas corraliegos y habitaciones para los pastores. Para tratar, dirigirse al guarda de la finca ó a su dueño don Manuel Polanco, en Santoyo.

FABRICA DE PIEDRA ARTIFICIAL

Baldosines, lisos, estraidos y en colores, variedad de dibujos y de toda clase de pavimentos de cemento.
VENTA DE CEMENTOS franceses, belgas, alemanes y del país
DECORACION DE FACHADAS
arquerías, dinteles, balcones, columnas, jambas, etc.
MARMOL COMPRIMIDO
regaleras, peldaños, arriñaderos, balaustrades, etc.
Tubería de cemento para conducción de aguas y alcañarillado.
FERNANDO ARROYO
PALENCIA

MICROBICIDINA

Ensaya la es adoptarla.—No más dolor de muelas!
ASEO DE LA BOCA.—La Microbicidina destruye a todos los microbios dañinos y como en consecuencia cura las caries de dientes, las inflamaciones de encías; INFALIBLE en el dolor de muelas, las anginas, las enfermedades de garganta, las picaduras de insectos venenosos; las heridas lavadas con ella, mezclada con agua; se curan en pocos días.
Precio de un frasquito de MICROBICIDINA, 2 pesetas.—Por correo, 2,50.
En Palencia: Droguerías de Escudero y C.ª; Angel Torres, y Farmacia de J. Rivas.

Santiago Valpuesta y H.ª
HORTICULTORES

Se venden árboles frutales de todas clases a precios económicos. Se remite el Catálogo general gratis a quien le solicite con todos detalles de plantación.
Representante en esta, Agrupación Alonso, (el Montañés) Casa de Viajeros, Soldados núm. 7.
No comprar sin antes visitar nuestro establecimiento.
Allende el Río, núm. 9.

Dinero con hipoteca se desea colocar; informar en Valladolid, D. J. Ortega, Tere Gil, 29.—Inclúyase sello para contestación.

VACANTE

La plaza de Médico titular de estas dos villas de Ameyuelos de Arriba y Abajo, con la dotación anual de 250 pesetas por 8 familias pobres y 200 fanegas de trigo que aproximadamente producen las iguelas; el plazo para solicitar es de 30 días.
Amayuelas de Abajo 15 de Noviembre de 1913.—El alcalde, Rogelio de la Fuente.—El alcalde, Mariano Alario.

En Husillos se venden dos machos de labranza y dos pollinos; para tratar con Eulalia García.

Se vende un par de muelas de 9 años de edad y 7 dedos de alzada, bien enparajadas y enganchadas a toda clase de artillos agrícolas; para tratar con Agapito Peral, en Amayuelas de Arriba.

Venta Se hace de 40 árboles maderables, perales y manzanos, ó se cambian por madera para construcción; dirigirse a don Mateo Díaz, en Frémista.

Se venden 90 obradas de tierra, un pajar, un legajo con bodega y 7 cubas, dos tenadas en el pueblo y una en las inmediaciones del pueblo, 11 corraliegos de ganado lanar, una y media obrada de tierra llamada huerta, un coto de 20 obradas y 100 cabras de ga ado lanar de primera, el cortado ó a pluz; para tratar con Luis Duque del Maso, en Astudillo.

Ama de cria criada para casa, con leche de cuatro meses; dar razón en Becerri de Campos, Ceferino Olivares.

María Inmaculada y las apariciones de Lourdes
por D. Juan N. Martínez, Fbro.
Reseña histórica del Misterio de la Inmaculada Concepción y descripción de los esplendores y maravillas de Lourdes, 64 páginas de hermosa lectura, ilustradas con 40 magníficos grabados, copias variadas de ellos de celebrados artistas. El mejor regalo para los amantes de María Inmaculada; 25 céntimos cada ejemplar en rústica.
De venta en la imprenta de este periódico.

Tarjetas DE VISITA para señoras.—Se ha recibido una bonita colección de los últimos modelos en la imprenta de este periódico. Mayor pral., 70.

Agendas Bailly-Baillière para 1914

Table listing various agendas and their prices: Agenda de Butete, MEMORANDUM DE LA Cuenta diaria, Agenda Catalina, AGENDA Médico-quirúrgica de bolsillo, Agenda de Bolsillo, CARNET ó AGENDA PERPETUA de bolsillo, PARA ANOTACIONES.

De venta en la imprenta de este periódico, Mayor principal, 70.