

MINISTERIO DE TRABAJO, COMERCIO E INDUSTRIA

---

Dirección General del Instituto Geográfico y Estadístico

---

BOLETÍN

DE LA

Estadística Municipal de Cuenca

---

MES DE MAYO DE 1922



CUENCA  
IMP. VIUDA DE C. LEÓN  
1922



MINISTERIO DE TRABAJO, COMERCIO E INDUSTRIA

Dirección General del Instituto Geográfico y Estadístico

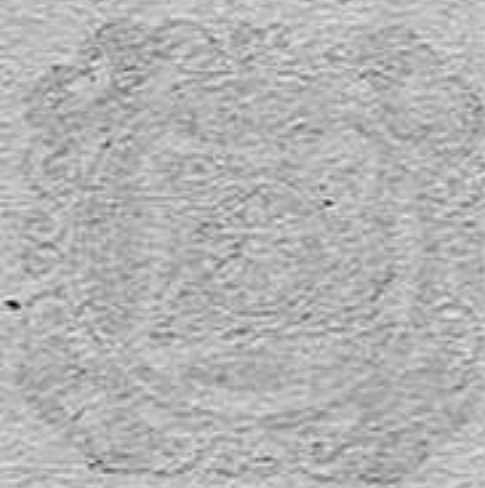
BOLLETIN

DE

Estadísticas Municipales de Cuenca



MES DE MAYO DE 1955



CUENCA

IMP. ARDA DE O. 1904

1955



# Boletín de la Estadística municipal DE CUENCA

AÑO 1922

MES DE MAYO

## ESTADÍSTICA de movimiento natural de la población

POBLACIÓN CALCULADA . . . . . 12.905

	Capital		Capital		Capital	
Cifras absolutas de hechos...	Nacimientos.	38	Varones..	24	Varones..	15
	Defunciones.	26	Hembras..	14	Hembras..	11
	Matrimonios.	14	Total..	38	Total..	26
	Abortos.	1	Nacidos..	33	Menores de un año..	4
Por 1.000 habitantes...	Natalidad.	2'94	Legítimos..	33	Menores de 5 años..	4
	Mortalidad.	2'01	Ilegítimos..	5	De 5 y más años..	22
	Nupcialidad.	1'08	Exósitos..	5	Total..	26
	Mortinatalidad.	0'08	Total..	38	Fallecidos..	26
					En establecimientos benéficos..	Menores de 5 años.. 1
		Abortos..	1	Muertos al nacer..	De 5 y más años.. 7	
				Muertos (antes de las 24 horas..)	Total.. 8	
		Total..	1	Total..	En establecimientos penitenciarios..	

### NACIMIENTOS

ALUMBRA- MIENTOS	NACIDOS VIVOS									NACIDOS MUERTOS, MUERTOS AL NACER O ANTES DE LAS 24 PRIMERAS HORAS DE VIDA									
	Sencillos	Dobles	Triples o más	Legítimos			Ilegítimos			Expósitos	TOTAL			Legítimos	Ilegítimos	Expósitos	TOTAL		
				Var.	Hem.	Total	Var.	Hem.	Total		Var.	Hem.	Total				Var.	Hem.	Total
39	<	>	22	11	>	>	2	3	24	14	38	1	>	>	>	>	1	>	1

### MATRIMONIOS

Total de matrimonios	Soltero y soltera	Soltero y viuda	Viudo y soltera	Viudo y viuda	CONTRAYENTES VARONES DE EDAD DE								CONTRAYENTES HEMBRAS DE EDAD DE								MATRIMONIOS ENTRE	Número de hijos legitimados		
					Menores de 20 años				Más de 20 años				Menores de 20 años				Más de 20 años						Tío y sobrina o sobrino y tía	Primos hermanos
					20 a 25	26 a 30	31 a 35	36 a 40	41 a 50	51 a 60	Más de 60 años	No consta	20 a 25	26 a 30	31 a 35	36 a 40	41 a 50	51 a 60	Más de 60 años	No consta				
14	13	>	1	<	4	8	2	>	>	>	>	2	8	2	1	1	>	>	>	>	>	>		

### DEFUNCIONES

TOTAL DE DEFUNCIÓNES	VARONES							HEMRAS							FALLECIDOS menores de 5 años				FALLECIDOS EN ESTABLECIMIENTOS BENEFICOS							
	Defuncciónes	V.	H.	Solteros	Casados	Viudos	No consta	Solteras	Casadas	Viudas	No consta	Legítimos	Ilegítimos	En Hospitales y Casas de Salud				En otros Establecimientos benéficos								
														Menores de 5 años		De 5 años en adelante		Menores de 5 años		De 5 años en adelante						
														V.	H.	V.	H.	V.	H.	V.	H.	V.	H.			
26	15	11	3	5	7	>	5	2	4	>	2	2	>	>	>	>	>	>	>	1	>	1	5	1		



Defunciones clasificadas por la profesión y la edad de los fallecidos

PROFESIONES	E D A D E S														TOTAL				
	Menores de 10 años		De 10 a 14 años		De 15 a 19 años		De 20 a 29 años		De 30 a 39 años		De 40 a 49 años		De 50 a 59 años			De 60 y de más		No consta	
	Varones	Hembras	Varones	Hembras	Varones	Hembras	Varones	Hembras	Varones	Hembras	Varones	Hembras	Varones	Hembras		Varones	Hembras	Varones	Hembras
I Explotación del suelo...															2				2
II Extracción de materias minerales...																			
III Industria...																			
IV Transportes...																			
V Comercio...																			
VI Fuerza pública...																			
VII Administración pública...																			
VIII Profesiones liberales...								1											1
IX Personas que viven principalmente de sus rentas...												1			2				3
X Trabajo doméstico...										1		1			2				7
XI Designaciones generales sin indicación de una profesión determinada...															2				2
XI Improductivos. Profesión desconocida...	2	2													5	1			8
<b>TOTALES...</b>	<b>2</b>	<b>2</b>						<b>1</b>	<b>1</b>	<b>1</b>	<b>1</b>	<b>1</b>	<b>2</b>	<b>11</b>	<b>4</b>			<b>15</b>	<b>11</b>

**SUICIDIOS**  
NINGUNO

Defunciones, por Distritos municipales, registradas en el mes de mayo y coeficientes de mortalidad por infecto-contagiosas y en general, sobre la base de población del Censo de 1910.

DISTRITOS MUNICIPALES en que está dividida la capital	CENSO DE POBLACIÓN DE 1910			TOTAL DE FALLECIDOS				COEFICIENTE DE MORTALIDAD POR 1.000 HABITANTES			
	POBLACIÓN DE HECHO			POR INFECTO-CONTAGIOSAS		EN GENERAL		POR INFECTO-CONTAGIOSAS		EN GENERAL	
	Var.	Hem.	Total	Var.	Hem.	Var.	Hem.	Var.	Hem.	Var.	Hem.
Ayuntamiento...	1.259	1.320	2.579	1	1	2	2	0,76	1,59	1,52	1,52
Instituto...	1.415	1.532	2.947	1	1	8	4	0,65	5,65	2,61	2,61
Hospital...	1.320	1.517	2.837	1	1	2	3	1,52	1,98	1,98	1,98
Diputación...	1.579	1.779	3.358	1	1	3	2	0,63	1,90	1,12	1,12
<b>Totales...</b>	<b>5.573</b>	<b>6.148</b>	<b>11.721</b>	<b>1</b>	<b>2</b>	<b>15</b>	<b>11</b>	<b>0,18</b>	<b>0,33</b>	<b>2,69</b>	<b>1,79</b>

ESTACION DE CUENCA

VIENTOS	Temperatura a la sombra			Presión atmosférica a 0 grados		
	MAXIMA	MINIMA	MEGIA	MAXIMA	MINIMA	MEGIA
	29.4	18	13.8	84.8	87.8	80.8

*Natalidad, nupcialidad y mortalidad de este mes comparada con la de igual mes del año anterior*

NÚMERO DE NACIMIENTOS				NÚMERO DE MATRIMONIOS				NÚMERO DE DEFUNCIONES			
Mes Mayo		DIFERENCIAS		Mes Mayo		DIFERENCIAS		Mes Mayo		DIFERENCIAS	
De 1921	De 1922	Absoluta	Relativa por 1.000 habitantes	De 1921	De 1922	Absoluta	Relativa por 1.000 habitantes	De 1921	De 1922	Absoluta	Relativa por 1.000 habitantes
23	38	+15	+1'28	10	14	+4	+0,34	26	26		

### OBSERVACIONES METEOROLÓGICAS

DÍAS	Presión atmosférica media a 0 grados.	Temperatura a la sombra			Humedad relativa media en centésima	VIENTO			Lluvia o nieve en milímetros	OBSERVACIONES Especiales.
		Máxima	Mínima	Media		DIRECCION		Recorrido en kilómetros.		
						8 horas	18 horas			
1	681,8	7,4	0,2	3,8	64	O	O	436,5	8,0	
2	686,0	13,0	-1,8	5,6	78	O	NO	272,8	0,8	
3	687,7	19,0	5,4	12,2	72	NO	NO	264,3		
4	686,4	24,2	5,2	14,7	72	NE	S	85,5		
5	684,2	24,4	8,8	16,6	53	E	S	114,6		
6	688,8	20,4	8,6	14,5	70	SE	NE	217,9	1,4	
7	690,7	24,4	6,8	15,6	58	SE	S	26,4		
8	690,8	25,8	6,6	16,2	59	NE	SE	89,6		
9	688,4	27,0	6,0	16,5	70	NE	SE	47,2		
10	686,5	26,6	8,0	17,3	52	NE	NO	36,8		
11	681,3	27,2	7,8	17,5	45	S	E	116,8		
12	678,1	18,6	8,4	13,5	59	NE	S	304,9		
13	678,9	16,4	7,6	12,0	78	S	SO	216,5	2,7	
14	683,3	16,2	4,6	10,5	89	O	NE	52,6	1,8	
15	680,9	16,8	6,6	11,7	63	NE	S	86,9	2,8	
16	682,2	18,6	6,4	1,25	57	NE	NO	9,43	1,8	
17	684,6	19,0	6,2	12,1	72	NE	SE	90,8		
18	686,8	23,6	10,4	17,0	63	S	N	78,4	inap.	
19	689,5	26,0	12,8	19,4	57	S	S	106,8		
20	689,2	27,0	9,4	18,2	42	SE	SE	99,2		
21	685,0	28,0	10,4	19,2	42	NE	NE	69,7		
22	684,4	27,0	10,2	18,6	55	S	SE	217,8		
23	684,4	26,8	12,0	19,4	43	SE	E	110,6		
24	684,2	28,0	11,2	19,6	36	E	SE	109,8		
25	685,2	28,8	9,6	19,2	50	NE	S	84,5		
26	685,9	29,0	9,8	19,4	36	NE	SE	122,4		
27	684,3	29,4	15,4	22,4	52	NE	SE	364,5		
28	683,8	28,8	12,2	20,5	65	NE	NE	21,4		
29	685,2	26,0	10,8	18,4	58	SE	NE	59,6	10,0	
30	686,1	26,8	12,6	19,7	76	NE	NE	47,4		
31	683,0	26,6	10,4	18,5	59	NE	SE	72,5	7,6	

{ Latitud geográfica 40° 4' 39"

ESTACION DE CUENCA { Longitud al E. de Madrid 1° 33' 7"

! Altitud en metros 935,76

Presión atmosférica a 0 grados			Temperatura a la sombra			Humedad relativa media.	VIENTOS		Lluvia o nieve — Total en milímetros
MAXIMA	MÍNIMA	MEDIA	MÁXIMA	MÍNIMA	MEDIA		Recorrido total en kilómetros.	Velocidad media.	
691,8	677,8	684,8	29,4	-1,8	13,8	59	4118,6	132,8	56,9

**BROMATOLOGÍA**

**Servicios prestados en el matadero.**

CARNES	Vacas	Terne- ras.	Lanar.	Cerda	Cabrio.
	Reses sacrificadas en el Matadero. . . . .	12	20	1974	17

**HIGIENE**

**Análisis de las aguas potables**

Sin datos por no haber Director en el Laboratorio Municipal.

**ANALISIS DE SUSTANCIAS ALIMENTICIAS**

8 muestras de vinos las 8 buenas y una adulterada no peligrosa.

**Inspección veterinaria en los mataderos**

*Reses reconocidas y sacrificadas.*

Bovinas 32; Lanares 1974; de cerda 17; cabrías >  
Reses lanares reconocidas e inutilizadas por asfíxia. . . . . 11

**Carnes y vísceras inutilizadas**

Niñatos . . . . .	Número	>
Pulmones. . . . .	id.	>
Hígados . . . . .	id.	>
Carne. . . . .	Kilos	>

**Inutilización en los mercados, tiendas, etc.**

Aves. . . . .	Número	>
Embutidos. . . . .	Kilos	>
Carne. . . . .	Id.	>
Tocino. . . . .	Id.	>
Pescados . . . . .	Id.	>
Bacalao. . . . .	Id.	>
Leche. . . . .	Litros	>
Frutas. . . . .	Kilos	>

**DESINFECCIÓN**

Total de desinfecciones practicadas. . . . .	23
Ropas de todas clases esterilizadas. . . . .	2
Desinfecciones practicadas a petición de las Autoridades facultativas o debidas a la iniciativa del Laboratorio. . . . .	>

**VACUNACIONES DE VIRUELA**

Practicadas por Casas de Socorro, vacunación. . . . .	>
Idem. id. id., revacunación . . . . .	>

**Estadística de precios de los principales artículos de consumo.**

	Máximo		Mínimo	
	Ptas	Cts.	Ptas	Cts.
Pan común de trigo, kilogramo. . . . .	0,55		0,50	
Carne de ganado vacuno, id. . . . .	6,00		5,60	
Idem de id. lanar, id. . . . .	3,00		2,50	
Idem de id. de cerda (fresca), id. . . . .	'		'	
Tocino. . . . .	3,00		2,50	
Bacalao. . . . .	3,00		2,25	
Sardina salada. . . . .	1,25		1,00	
Pesca fresca ordinaria. . . . .	1,80		1,75	
Arroz. . . . .	0,90		0,70	
Garbanzos. . . . .	2,00		1,20	
Patatas. . . . .	0,55		0,50	
Judías. . . . .	1,00		0,70	
Lentejas. . . . .	1,00		0,80	
Huevos, docena. . . . .	2,25		2,15	
Azúcar, kilogramo. . . . .	1,80		1,75	
Café, id. . . . .	8,00		6,00	
Vino común, litro. . . . .	0,45		0,40	
Aceite común, id. . . . .	1,80		1,70	
Leche, id. . . . .	0,80		0,70	
Combustibles. . . . .	Leña, 100 kilogs. . . . .	5,00	3,00	
	Carbón vegetal, kg. . . . .	0,20	0,18	
	Idem mineral, id. . . . .	'	'	
	Cok, id. . . . .	'	'	
Fluidos eléctricos. . . . .	Paja, 100 kilogs. . . . .	5,00	4,00	
	Petróleo, litro. . . . .	1,60	1,50	
Fluido eléctrico (5 bujías al mes). . . . .	2,35		2,35	
Alquiler anual de las viviendas. . . . .	Para la clase obrera . . . . .	180,00	170,00	
	Para la clase media . . . . .	720,00	480,00	

**Estadística de precios de jornales.**

CLASES	Máximo		Mínimo	
	Ptas	Cts.	Ptas	Cts.
<i>Hombres</i>				
Obreros fabriles e industriales. . . . .	8,00		5,00	
Obreros de ofi- cios diversos. . . . .	Herreros. . . . .	5,00	4,50	
	Albañiles. . . . .	6,00	5,00	
	Carpinteros. . . . .	5,00	4,50	
	Canteros. . . . .	6,00	5,00	
	Pintores. . . . .	4,00	3,50	
	Zapateros. . . . .	4,50	4,00	
	Sastres. . . . .	4,50	4,00	
	Otras clases. . . . .	'	'	
Jornaleros agrícolas (braceros). . . . .	4,50		4,00	
<i>Mujeres</i>				
Obreras de ofi- cios diversos. . . . .	Sastras. . . . .	3,50	3,00	
	Costureras y modistas . . . . .			
	Otras clases. . . . .			
Jornaleras agrícolas. . . . .				
<i>Niños</i>				
Obreros de ofi- cios diversos. . . . .	Herreros. . . . .			
	Albañiles. . . . .			
	Carpinteros. . . . .			
	Canteros. . . . .			
	Pintores. . . . .			
	Zapateros. . . . .			
	Sastres. . . . .			
	Costureras y modistas . . . . .			
Jornaleros agrícolas (braceros). . . . .	3,00		2,50	

CASA DE SOCORRO

Número de Distritos para el servicio médico en que se halla dividida la ciudad. . . . . 4  
 Item de Casas de Socorro. . . . . 1

Servicios prestados durante el mes.

Enfermos asistidos a domicilio. . . . . 15  
 Item en consulta general. . . . . 180  
 Accidentes socorridos. . . . . 35  
 Partos asistidos. . . . . 1  
 Vacunaciones. . . . . 30  
 Revacunaciones. . . . . 4  
 Reconocimientos de enajenados. . . . . »  
 Item de cadáveres. . . . . »  
 Asistencia a incendios. . . . . »

Asistencia domiciliaria

Servicios prestados por los Médicos del Distrito

Distritos médicos. . . . . 4  
 Número de familias empadronadas. . . . . 599  
 Enfermos asistidos. . . . . 73  
 Curados. . . . . 66  
 Fallecidos. . . . . 2  
 Altas por varios conceptos. . . . . 66  
 Consultas . . . . . »

Servicios prestados por los practicantes del distrito

Distritos médicos. . . . . »  
 Enfermos asistidos. . . . . »  
 Altas por varios conceptos. . . . . »

Recetas despachadas

Asistencia domiciliaria. . . . . »

CASAS DE MATERNIDAD

SECCION DE TOCOLOGIA

EMBARAZADAS	ESTADO CIVIL						EDAD						
	SOLTERAS		CASADAS		VIUDAS		Total.	Menores de 20 años	De 20 a 30 años	De 30 a 40 años	De 40 a 50 años	De más de 50 años	Total
	Primi-paras	Multi-paras	Primi-paras	Multi-paras	Primi-paras	Multi-paras							
Existencia del mes anterior. . . . .	3	»	»	»	»	»	»	3	»	»	»	»	3
Ingresadas. . . . .	3	»	»	»	»	»	»	3	»	»	»	»	3
<b>TOTAL.</b>	<b>6</b>	<b>»</b>	<b>»</b>	<b>»</b>	<b>»</b>	<b>»</b>	<b>»</b>	<b>6</b>	<b>»</b>	<b>»</b>	<b>»</b>	<b>»</b>	<b>6</b>
Salidas. . . . .	3	»	»	»	»	»	»	3	»	»	»	»	3
Muertas a consecuencia del parto. . . . .	»	»	»	»	»	»	»	»	»	»	»	»	»
Quedan a fin de mes. . . . .	3	»	»	»	»	»	»	3	»	»	»	»	3

NÚM. DE PARTOS		NACIDOS VIVOS		NACIDOS MUERTOS		TOTAL NACIDOS	
Sencillos	Múltiples	Varones	Hembras	Varones	Hembras	Varones	Hembras
3	»	3	»	»	»	3	»

SECCION DE GINECOLOGIA

Número de enfermas asistidas. . . . . 3

HOSPITAL DE SANTIAGO

ENFERMEDADES	Existencia en 30 de abril 1922		Entrados.		TOTAL		SALIDAS						Quedan en tratamiento	
	Var.	Hem.	Var.	Hem.	Var.	Hem.	Por curación.		Por muerte.		Por otras causas		Var.	Hem.
							Var.	Hem.	Var.	Hem.	Var.	Hem.	Var.	Hem.
Médicas.	Infecto-contagiosas. . . . .	»	1	»	»	»	»	»	»	»	»	»	»	»
	Otras . . . . .	3	6	5	5	8	5	5	2	»	»	»	3	4
Quirúrgicas.	Traumáticas . . . . .	2	»	2	»	4	2	»	»	»	»	»	2	»
	Otras. . . . .	1	»	2	»	3	1	»	»	»	»	»	2	»

Mortalidad por mil 74.07



## ASILO U HOSPICIO DE ESTA CAPITAL

## MOVIMIENTO DE ACOGIDOS

	AN- CIANOS	AN- CIANAS	ADUL- TOS	ADUL- TAS	NIÑOS	NIÑAS	TOTAL
Num. de acogidos en 1.º de mes. . . . .	61	24	170	131	23	18	427
Entrados. . . . .	3	1	1	2	1	»	8
Suma. . . . .	64	25	171	133	24	18	435
Bajas { Por defunción	4	1	1	»	»	»	6
{ Por otras causas	»	»	4	5	»	»	9
Total. . . . .	4	1	5	»	»	»	15
Existencia en fin de mes	60	24	166	128	24	18	420

## MOVIMIENTO DE ENFERMERIA

	AN- CIANOS	AN- CIANAS	ADUL- TOS	Adul- tas	Ni- ños.	Niñas	TOTAL
Existencia en 1.º de mes	6	3	6	8	7	3	33
Entrados. . . . .	5	4	6	5	4	5	29
Suma. . . . .	11	7	12	13	11	8	62
Curados. . . . .	5	3	5	6	5	4	30
Muertos. . . . .	4	1	1	»	»	»	6
Total. . . . .	9	4	6	6	5	4	36
Existencia en fin de mes	2	3	6	7	6	4	28
Enfermedades comunes	»	»	»	»	»	»	»
Id. infecciosas y conta- giosas. . . . .	»	»	»	»	»	»	»
Mortalidad por 1.000 acogidos. . . . .	62'50	40'00	5.85	0'00	0'00	0'00	13'79

## CASA PROVINCIAL DE EXPÓSITOS

	Varones.	Hembras	TOTAL
Existencia en 1.º de mes. . . . .	14	21	35
Entrada. . . . .	2	3	5
Suma. . . . .	16	24	40
Salidas y bajas. { Por defunción . . . . .	1	1	2
{ Por otras causas. . . . .	»	»	»
Existencia en fin de mes. . . . .	15	23	38
Lactados con nodriza { Internos. . . . .	3	6	9
{ Externos. . . . .	12	15	27
Lactados con biberón { Internos. . . . .	»	2	2
{ Externos. . . . .	»	»	»
Pallecidos. . . . . { Hasta 1 año. . . . .	1	1	2
{ De 1 a 4 años. . . . .	»	»	»
Mortalidad por 1 000. . . . .	62.50	41,67	50,00

## INSTRUCCIÓN PRIMARIA

## NÚMERO DE

ESCUELAS	ESCUE- LAS	ALUMNOS MATRCULADOS					Asisten- cia media	Profeso- res	Horas semana les de estudio	
		En 30 de abril	Altas	Sumas	Bajas	En 31 de mayo				
<i>De niños.</i>										
Nacionales.	Graduadas. . . . .	1	96	4	100	»	100	86	4	36
	Unitarias. . . . .	2	110	»	110	1	109	51	2	36
De adultos (clases). . . . .	»	»	»	»	»	»	»	»	»	»
Patronato (1). . . . .	2	161	4	165	3	162	143	2	36	
Privadas. . . . .	1	43	»	43	7	36	30	1	36	
Mixta de Nohales . . . . .	1	6	1	7	»	7	5	1	36	
<i>De niñas.</i>										
Nacionales.	Graduadas. . . . .	»	»	»	»	»	»	»	»	»
	Unitarias. . . . .	4	124	2	126	»	126	64	4	36
	Párvulos. . . . .	2	107	9	116	»	116	88	2	36
Patronato. . . . .	2	160	3	163	6	157	131	2	36	
Patronato (párvulos) . . . . .	2	147	3	150	4	146	120	2	36	
Privadas. . . . .	1	95	2	97	3	94	80	1	36	
Nohales (mixta). . . . .	1	8	1	9	»	9	6	1	36	

**Movimiento de Bibliotecas**

BIBLIOTECA PROVINCIAL Y DEL INSTITUTO	
Número de lectores . . . . .	30
Volúmenes pedidos . . . . .	30
Teología . . . . .	2
Jurisprudencia . . . . .	5
Ciencias y Artes . . . . .	10
Bellas letras . . . . .	5
Historia . . . . .	10
Enciclopedias y periódicos . . . . .	2

**SERVICIO TELEGRÁFICO**  
Los datos son trimestrales

**ESTADÍSTICA POSTAL**

**CORRESPONDENCIA**

CLASIFICACION	RECIBIDA		TOTAL	EXPEDIDA		TOTAL		
	De interior	De exterior		Para el exterior	Para el interior			
Correspondencia ordinaria	cartas . . . . .	Franqueadas . . . . .	65	18.731	18.796	17.323	65	17.388
		No franqueadas . . . . .	>	>	>	>	>	>
	Tarjetas postales	Simples . . . . .	82	303	386	350	83	433
		Con respuesta pagada . . . . .	>	>	>	>	>	>
	Impresos . . . . .	49	27.103	27.152	16.521	49	16.570	
Papeles de negocios . . . . .	>	15	15	22	>	22		
Muestras de comercio . . . . .	>	39	39	12	>	12		
Envíos que disfrutan franquicia . . . . .	>	7.132	7.132	6.855	>	6.855		
Correspondencia certificada	cartas . . . . .	>	845	845	603	>	603	
	Otros objetos . . . . .	>	512	512	324	>	324	

**MOVIMIENTO ECONÓMICO**

**Alteraciones y cargas de la propiedad inmueble**

Durante el mes de mayo se han inscrito en el registro de la propiedad dos contratos de compra-venta y > de préstamo hipotecario sobre finca situada en el término municipal de esta ciudad, resultando los siguientes datos:

	RUSTICAS	URBANAS
Número de las fincas vendidas . . . . .	>	2
Superficie total de las mismas . . . . .	areas	148 Mts. cuadrados.
Importe total de la venta . . . . .	pts.	55.000 pts.
Número de las fincas hipotecadas . . . . .	>	>
Superficie total de las mismas . . . . .	>	mts. cuadr.
Total cantidad prestada . . . . .	>	pts.
Id. Id. garantida . . . . .	>	Id.
Interés medio de los préstamos . . . . .	>	Idem %

**Inspección de calles**

Acometidas a la alcantarilla . . . . .	25
Blanqueo y pintura de edificios . . . . .	34
Colocación de sifones . . . . .	3
Demoliciones . . . . .	1
Desalojos parciales . . . . .	7
Idem totales . . . . .	7
Limpieza de pozos negros . . . . .	9
Relleno de terrenos . . . . .	3
Reparación de calles . . . . .	20
Idem de retretes . . . . .	24
Idem de sumideros . . . . .	>

**Alumbrado público.**

*Número de luces.*

Alumbrado eléctrico de toda la noche . . . . .	450
Alumbrado por petróleo de toda la noche . . . . .	>

**Vehículos matriculados.**

*Existencia en fin de mes anterior*

Automóviles particulares . . . . .	11
Coches particulares . . . . .	41



# MOVIMIENTO CARCELARIO

(VARONES)

	En 30 abril	Altas.	Suma.	Bajas.	En 31 mayo
Número de reclusos fijos.	15	>	15	3	12
Número de reclusos de tránsito rematados.	>	>	67	10	57
Idem íd. a disposición de las Autoridades.	63	4	67	10	57
<i>Total.</i>	78	4	82	13	69

## RECLUSOS FIJOS

CLASIFICACIÓN	Sentenciados a muerte			Arrestos gubernativos			Arresto mayor			Procesados.			Prisión correccional					
	En	Altas.	Suma.	En	Altas.	Suma.	En	Altas.	Suma.	En	Altas.	Suma.	En	Altas.	Suma.			
																En 30 abril	En 31 mayo	En 30 abril
<b>Por estado civil.</b>																		
Solteros.					1	1				21	2	33	4	29	8	8	1	7
Casados.										31	1	32	5	27	7	7	2	5
Viudos.										1		1	1					
<i>Total.</i>					1	1	1			63	3	66	10	56	15	15	3	12
<b>Por edades.</b>																		
De menos de 9 años a 14.																		
De 15 a 17 años.										5	1	6	2	4				
De 18 a 22 íd.										11	1	12	3	9	4	4		4
De 23 a 30 íd.										18	1	19	3	16				
De 31 a 40 íd.					1	1	1			14		14	2	12	7	7	3	4
De 41 a 50 íd.										14		14		14	4	4		4
De 51 a 60 íd.										1		1		1				
De más de 60 años.																		
<i>Total.</i>					1	1	1			63	3	66	10	56	15	15	3	12
<b>Por instrucción elemental.</b>																		
Saben leer.										29	3	32	6	26	11	11	2	9
Saben leer y escribir.										34		34	4	30	4	4	1	3
No saben leer.					1	1	1											
<i>Total.</i>					1	1	1			63	3	66	10	56	15	15	3	12
<b>Número de veces que han ingresado en la prisión.</b>																		
Por primera vez.					1	1	1			29	3	32	8	24	13	13	3	10
Por segunda íd.										20		20	2	18	2	2		2
Por tercera íd.										14		14		14				
Por más de tres veces.																		
<i>Total.</i>					1	1	7			63	3	66	10	56	15	15	3	12

NOTA. -- No se clasifican en este estado los reclusos de tránsito rematados

## MOVIMIENTO CARCELARIO

(HEMBRAS)

	En 30 abril	Altas	Sumas	Bajas	En 31 mayo
Número de reclusas fijas. . . . .	3	>	3	1	2
Número de reclusas de tránsito rematadas. . . . .	>	>	>	>	>
Idem íd. a disposición de las Autoridades.. . . .	9	6	15	7	8
<i>Total.</i> . . . . .	12	6	18	8	10

## RECLUSAS FIJAS

CLASIFICACION	Sentenciadas a muerte		Arrestos Gubernativos			Arrestos municipales			Procesadas			Prisión correccional									
	En 30 abril	Altas.	Sumas.	Bajas.	En 31 mayo	En 30 abril	Altas.	Sumas.	Bajas.	En 31 de Mayo	En 30 de Abril	Altas	Suma	Bajas	En 31 de Mayo						
																En 30 abril	Altas.	Sumas.	Bajas.	En 31 mayo	En 30 Abril
<b>Por estado civil.</b>																					
Solteras. . . . .					3	3	2	1													
Casadas. . . . .									1	1	1										
Viudas. . . . .	1	1	1	1																	
<i>Total.</i> . . . . .	1	1	1	1	3	3	2	1	1	1	1	9	2	11	2	9	2	2	1	1	
<b>Por edades.</b>																					
De menos de 9 a 14 ños . . . . .																					
De 15 a 17 íd. . . . .																					
De 18 a 22 íd. . . . .					1	1	2	1													
De 23 a 30 íd. . . . .					2	2	2														
De 31 a 40 íd. . . . .									1	1	1										
De 41 a 50 íd. . . . .																					
De 51 a 60 íd. . . . .																					
De más de 60 años. . . . .	1	1	1	1								1	1	1							
<i>Total.</i> . . . . .	1	1	1	1	3	3	2	1	1	1	1	9	2	11	2	9	2	2	1	1	
<b>Por instrucción elemental.</b>																					
Saben leer. . . . .					3	3	2	1				2	2	1	1						
Saben leer y escribir. . . . .									1	1	1	7	2	9	1	8	2	2	1	1	
No saben leer. . . . .	1	1	1	1																	
<i>Total.</i> . . . . .	1	1	1	1	3	3	2	1	1	1	1	9	2	11	2	9	2	2	1	1	
<b>Número de veces que han ingresado en la prisión.</b>																					
Por primera vez. . . . .	1	1	1	1	1	1	1		1	1	1	9	2	11	2	9	2	2	1	1	
Por segunda íd. . . . .					1	1	1														
Por tercera íd. . . . .					1	1	1														
Por más de tres veces. . . . .																					
<i>Total.</i> . . . . .	1	1	1	1	3	3	2	1	1	1	1	9	2	11	2	9	2	2	1	1	

## SERVICIO DE IDENTIFICACION

Número de los reclusos reseñados antropométricamente. . . . .	7
Idem de los comprobados (1). . . . .	3
Idem de los identificados (2). . . . .	>
Idem de los fotografiados. . . . .	>

- (1) Individuos que han pasado dos o más veces por el Gabinete antropométrico con el mismo nombre.  
 (2) Idem íd. dando nombres distintos.

Cuenca, 20 de Junio de 1922.—El Jefe de Estadística  
 Ricardo Fúster.

MOVIMIENTO DE LA POBLACION

(Continúa)

Clase	1921	1922	1923	1924
Número de nacidos vivos	10	12	15	18
Número de defunciones	8	10	12	15
Número de inmigrantes	2	2	3	3

REGLAMENTO

Clase	1921		1922		1923		1924	
	Nacidos	Muertos	Nacidos	Muertos	Nacidos	Muertos	Nacidos	Muertos
Por estado civil								
Solteros	1	1	1	1	1	1	1	1
Casados	1	1	1	1	1	1	1	1
Viudas	1	1	1	1	1	1	1	1
Por edades								
De más de 60 años	1	1	1	1	1	1	1	1
De 51 a 60 años	1	1	1	1	1	1	1	1
De 41 a 50 años	1	1	1	1	1	1	1	1
De 31 a 40 años	1	1	1	1	1	1	1	1
De 21 a 30 años	1	1	1	1	1	1	1	1
De 11 a 20 años	1	1	1	1	1	1	1	1
De 1 a 10 años	1	1	1	1	1	1	1	1
De 0 a 1 año	1	1	1	1	1	1	1	1
Por instrucción elemental								
No sabe leer	1	1	1	1	1	1	1	1
Sabe leer y escribir	1	1	1	1	1	1	1	1
No sabe leer	1	1	1	1	1	1	1	1
Total	1	1	1	1	1	1	1	1
Número de veces que han ingresado a la prisión								
Por primera vez	1	1	1	1	1	1	1	1
Por segunda vez	1	1	1	1	1	1	1	1
Por tercera vez	1	1	1	1	1	1	1	1
Por más de tres veces	1	1	1	1	1	1	1	1
Total	1	1	1	1	1	1	1	1

SERVICIO DE IDENTIFICACION

Número de los registros asignados autopsiográficamente:  
 (1) de los comarcados (1)  
 (2) de los no comarcados (1)  
 (3) de los extranjeros (1)  
 (4) de los extranjeros (1)

(1) Los datos referidos en este informe son el mismo número que el que aparece en el padrón municipal.