







# ¡AGRICULTORES!

Si queréis obtener grandes cosechas sin esquilmar vuestras tierras, abonarlas con los abonos completos marca **SANISIDRO**

## SANISIDRO

Son los mejores y más económicos. Pedid precios y condiciones á su único Depositario

**D. PEDRO CABANERO**

Oficinas: Santa Fe, 23. — Almacén: Paseo de la Rosa, número 20 (frente á la estación del ferrocarril), Toledo.

### Vapores Correos Franceses de la Société Générale de Transportes Maritimes à Vapeur

Servicios fijos, rápidos y directos por el puerto de ALMERIA para el transporte de pasajeros con destino al BRASIL, URAGUAY Y ARGENTINA

con los magníficos y modernos transatlánticos de gran tonelaje, dos hélices y telégrafo sin hilos

**Pormosa, Pampa, Paraná, Plata, Salta y Valdivia.**

#### PAMPA

Saldrá de Almería el 22 de Septiembre de 1915, para Santos, Montevideo y Buenos Aires. Este vapor admitirá pasaje en Cámara de PRIMERA, SEGUNDA, SEGUNDA ECONOMICA y en TERCERA CLASE, haciendo escala en DAKAR (Costa de Africa) para abastecerse de carbón y agua.

Las Cámaras de Primera y Segunda de estos buques están montadas con todo el lujo y las comodidades que requieren los adelantos modernos; tienen espaciosos salones, alumbra eléctrico y el trato inmejorable.

Para los de tercera clase comida á la española.

A los nuevos y magníficos vapores SALTA y VALDIVIA, por sus excelentes condiciones para todas clases de pasaje, hay pocos paquetes que les igualen y ninguno que les supere. Son de 11.500 toneladas de desplazamiento desarrollan un andar de 18 millas por hora.

**Adiso importante.**—Para obtener plaza en los Vapores Correos hay que solicitarla con tiempo. Los manifiestos de pasaje se cierran dos días antes de la salida de cada vapor, ó antes si están cubiertas las plazas asignadas á este puerto.

Para más informes sus **Consignatarios: HIJO DE RICARDO GIMÉNEZ, S. en C.** Boulevard del Príncipe 73, y 75.—ALMERIA.

## Mazapán de Toledo

Marca **TOLEDO** Registrada

Calidades garantidas  
Exporta á todo el mundo

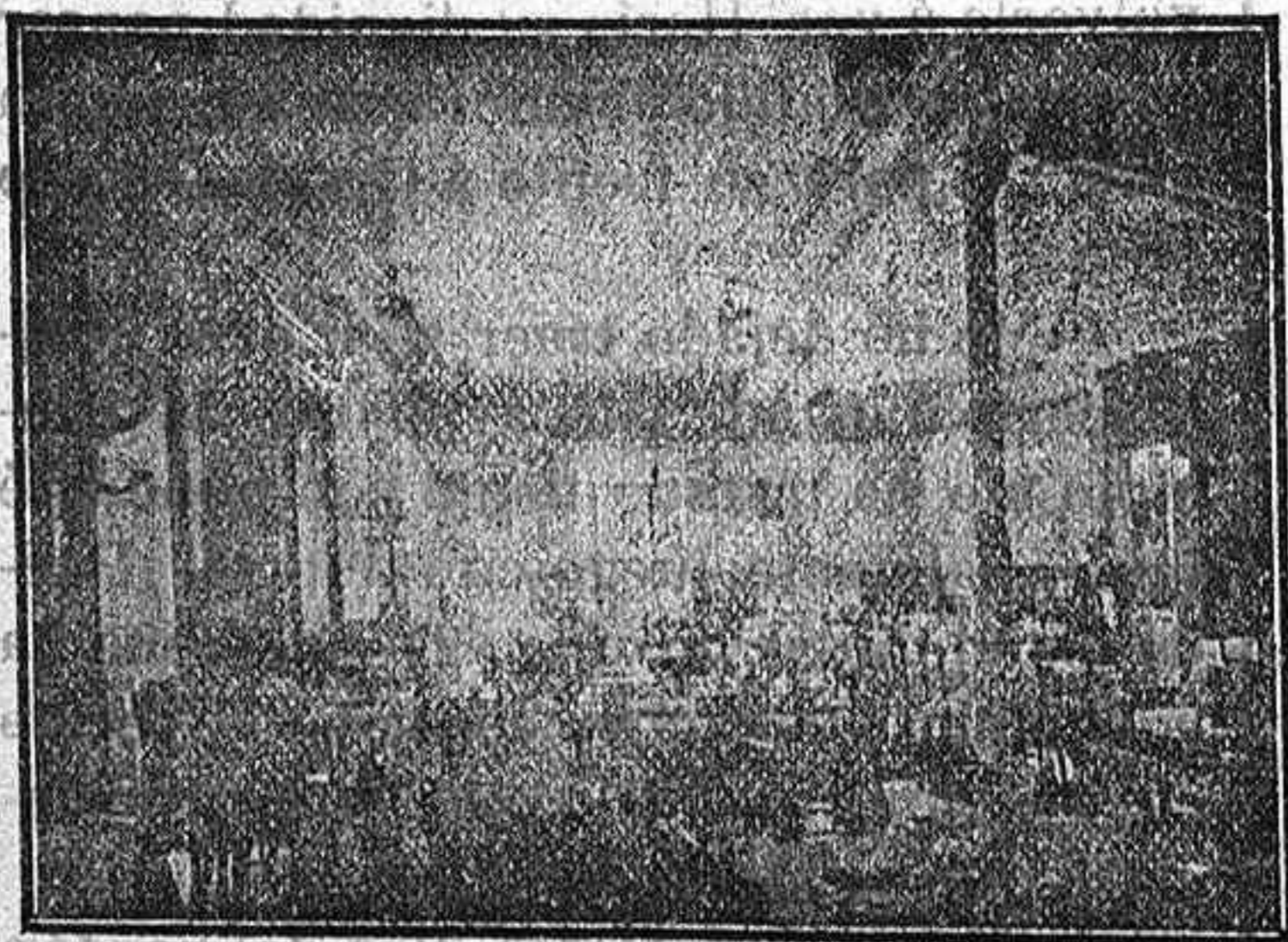
## Gran fábrica DE Santiago Camarasa

TOLEDO

### NUEVO HOTEL "GRANULLAQUE," RESTAURANT

Barrio Rey, 2, 4 y 6 Teléfono 14.—TOLEDO

Edificio construido expresamente para Hotel é inmediato á Zocodover, Central de Correos y de Ferrocarriles, Banco, etc.  
Confortables habitaciones con balcones á la calle y plaza de Barrio Rey.  
Mobiliario completamente nuevo moderno.  
Timbres y alumbrado eléctrico. Water-closet y baño.  
Gran salón-comedor con mesas independientes.  
Intérprete y coche propiedad del Hotel á la llegada de los trenes.



## SOCIEDAD MINERA Y METALÚRGICA

# PEÑARROYA

Minas y Fundiciones de Plomo y Zinc

HULLERAS

ABONOS Y PRODUCTOS QUIMICOS

Superfosfatos de cal de todas graduaciones

Superfosfato Azoado Peñarroya, para Cereales.

Super-Ferro-Azoado Peñarroya, para Cereales y especialmente para las leguminosas

Abono Peñarroya para Viñas.—Abono Peñarroya para Olivos

Abonos completos para toda clase de cultivos

Sulfato de Cobre.—Sulfato de Hierro.—Sulfato de Amoniaco.—Sales de potasa

Para pedidos é informes, dirigirse á Sociedad Minera y Metalúrgica de Peñarroya en (Pueblo Nuevo del Terrible) Córdoba

ó á nuestro Agente General para la provincia de Toledo, **H. LOSADA**.—Plata, 17, Toledo.—Teléfono 110.

### FAUSTINO VEGA RESTAURANT

BARRIO REY, 9.—TELÉFONO 201

TOLEDO

Especialidad en perdices y paellas.

Precios económicos.

## Se venden

puertas nuevas, á 8 pesetas; ventanas

idem, á 2,50 ptas.

Se hace toda clase de obra carpintería.

TALLER DE CARPINTERÍA CUESTA DEL ÁGUILA, 17.

(Junto al Hotel Castilla.)

ANDRES MORENO

## ARAQUE

Calzado económico.

ARAQUE:

Calzado de lujo.

ARAQUE:

Alpargatas.

Comercio.—30 TOLEDO.—Belén, 3

### Sucesores de H. Jiménez

BANQUEROS

CASA FUNDADA EN 1840

Avila: Alcázar, 10.—Toledo: Nueva, 16.

Arévalo: San Juan, 21.

Esta Sociedad realiza todas las operaciones propias de los establecimientos Bancarios y atiende especialmente las siguientes:  
Compra y venta de valores públicos por cuenta ajena.—Negociación de letras.—Cambio de monedas de oro y billetes extranjeros.—Créditos con garantía personal.—Préstamos hipotecarios.—Cuentas corrientes á la vista y á plazo con abono de intereses.

Caja de ahorros.

Se admiten imposiciones desde una peseta á diez mil, con las mayores facilidades para ingresar y retirar fondos.

## Café Torrefacto

"TOLEDO"

EL MEJOR DE TODOS

Pedidlo en ultramarinos

y confiterías

FÁBRICA DE CHOCOLATES

DE

## HIJO DE PÉREZ HERNÁNDEZ

FUNDADA EN 1834

VENTA AL POR MAYOR Y MENOR

TENDILLAS, 3 TELEFONO 5 TOLEDO

Imprenta, Librería y Objetos de Escritorio

## ANTONIO GARIJO

Se hacen toda clase de

trabajos tipográficos

GRAN NOVEDAD EN POSTALES

12, Comercio, 12.—Toledo



— Fábrica de Cordelería —  
Alpargatería — Curtidos  
— y Calzados —  
— de —  
— Antonio Garijo —  
— Jergas y lonas —  
Arquillos, cañizos de cielo  
— raso y toldos de carro —  
Harinas y semillas  
— de todas clases.  
ZOCODOVER, 10, TOLEDO