

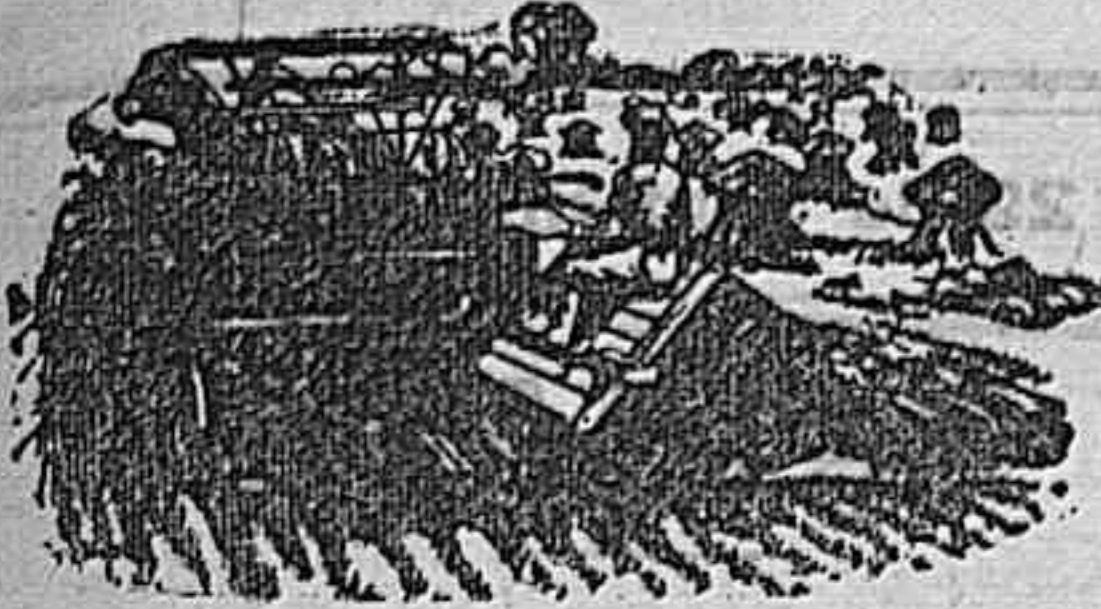
Gran depósito de Maquinaria Agrícola, Vinícola é Industrial

Iglesias Hermanos y Amorós

LARGA, 55, BADAJOZ

Únicos agentes en Extremadura de las Segadoras-ata-doras, Gavilladoras, etc., Plano, Trilladoras á vapor Avery, Trillos de patente Ramiz. Sembradoras Monitor. Arados de vertedera, de disco, etc., Chattanooga y en general toda clase de maquinaria agrícola.

A solicitud se envían gratis catálogos y presupuestos. Iglesias Hermanos y Amorós LARGA, 55, BADAJOZ



LA UNIÓN Y EL FENIX ESPAÑOL

COMPañIA DE SEGUROS REUNIDOS

Olózaga, núm. 1, Madrid

AGENCIAS EN TODAS LAS PROVINCIAS DE ESPAÑA FRANCIA Y PORTUGAL

42 AÑOS DE EXISTENCIA

Seguros sobre la vida. Seguros contra incendios



ALMACEN DE FERRETERIA

POR MAYOR Y MENOR

Santanach y Rubio

SURTIDO EN CAJAS PARA CAUDALES

Cerrajería, núm. 14, Sevilla

JOSE M.ª TEJERA

SEVILLA: 7, RIOJA, 7

Fábrica de mosaicos, materiales de construcción, ornamentación y saneamiento.

PIDANSE CATALOGOS Y NOTAS DE PRECIOS

PESINI HERMANOS

Castillo, 12 al 24 y San Lorenzo, 25 al 39

Badajoz

Rollizos de todas las dimensiones corrientes en construcción y postes telegráficos.

Contratas de suministros á minas, de tablas, costeros y rollizos para entivaciones; armaduras, guijes de pozos, castilletes, etc., etc.

Maderas escuadradas para las fábricas dedicadas exclusivamente á cajonería. Aserrín para las aplicaciones del comercio y la industria.

Pino de tes, pino rojo y blanco, pinzapa y abeto, en vigas, tablones, tablas ó barrotes de las dimensiones corrientes en el comercio y la industria.

Pino portugués en tablones, tablas, forro, ripias, alfagias, barrotes y traviesas para ferrocarriles y trabajos mineros.

La correspondencia al escritorio, CASTILLO, 16

Cuenta corriente con el Banco de España-Badajoz

DOMINGO OLGADO

Badajoz:

PRIM, Y Y VASCO NUÑEZ 48

Fábrica de Mosaicos

Azulejos, cementos, yesos y otros materiales de construcción

IMPRENTA

DEL

“Noticiero Extremeño,”

Se hacen toda clase de trabajos propios de tipografía, como son tarjetas, circulares, facturas, invitaciones, B. L. M. y cuanto se relaciona con este arte.

Se vende

papel de envolver á dos pesetas la arroba en la Administración de este periódico.

MONTESINOS, 5 Y 7

BADAJOZ

Francisco Chico Ganga

CALZADOS DE LUJO Y FANTASÍA A

Grandes surtidos en calzados de todos precios y clases.

Sucursal en BADAJOZ:

ECHEGARAY, 21

Colegio del Carmen

DE 1.ª Y 2.ª ENSEÑANZA

DIRECTOR:

D. JOSÉ LOPEZ PRUDENCIO

VICE-DIRECTOR:

D. JESÚS RINCON JIMENEZ

Licenciados en Filosofía y Letras

PROFESORES:

Hernández de la Barrera (D. José), licenciado en Teología y profesor del Seminario Conciliar de San Atón.

Expósito y Hurtado (D. Adolfo), ayudante de Francés de este Instituto.

Fernández de Molina (D. Antonio), licenciado en Filosofía y Letras y en Derecho y maestro normal.

G. Orduña y Liñán (D. José), licenciado en Ciencias con los ejercicios aprobados de doctor.

López Prudencio (D. José), licenciado en Filosofía y Letras.

Rincón y Jiménez (D. Jesús), licenciado en Filosofía y Letras.

Rubio y Pérez-Dávila (D. Jesús), doctor en Derecho y abogado y notario de estos Ilustres Colegios.

Sánchez Pantoja (D. Carlos), oficial del Cuerpo de Correos.

Santos Redondo (D. Ignacio), maestro superior de primera enseñanza y oficial del Cuerpo de Correos.

Rebollo y López (D. José), profesor de las escuelas municipales de Dibujo.

Maldonado (D. Manuel), maestro de primera enseñanza y profesor de Caligrafía.

Donoso Cortés, 8, Badajoz

HERNAN CORTES

COLEGIO DE 1.ª Y 2.ª ENSEÑANZA

INCORPORADO AL INSTITUTO DE BADAJOZ

Internos, mediopensionistas y externos.

Local espacioso é higiénico, con pararrayo y luz eléctrica.

La Secretaría facilita gratis los reglamentos.

2.ª-CARRERA.-2

Villanueva de la Serena

LA AGRICULTORA

Fundición de hierro, Talleres de maquinaria Construcciones de herrajes para edificios y calderería gruesa

Ricardo García Maraver

INGENIERO INDUSTRIAL

Crédito, 13 y 15 y Calatrava, 1 y 3

SEVILLA

Especialidad en motores en general, igualmente en instalaciones de aceites, prensas, norias, depósitos, máquinas de aserrar madera y agrícolas, arados, etc., etc.

ACEITUNAS SEVILLANAS

LAS MEJORES DE

DUNIPE & C.º

COSECHEROS EXPORTADORES

Marqués de Santa Ana, 14

SEVILLA

MATIAS LOPEZ

Chocolates, dulces y bombones

“Hojas Sueltas,” De propaganda católica

ZORRILLA, 5 Y 7, MADRID

Los fines de estas Hojas, son:

1.º Desacreditar á la prensa rotativa impía, dando cuenta de sus mentiras, errores, campañas venales, contradicciones, noticias pornográficas, silencios criminales y de los anatemas que sobre ella hayan lanzado y en adelante lanzaren los Prelados.

2.º Dar á conocer cuantos hechos, datos, testimonios y documentos hagan al caso para ensalzar, como se merece la obra de las Congregaciones religiosas.

3.º Combatir la propaganda protestante en España, usando para ello, más que de argumentos teológicos, de pruebas históricas, del ridículo y la sátira.

4.º Difundir las ideas religiosas y económicas que más eficacia tengan para la resolución de las cuestiones sociales.

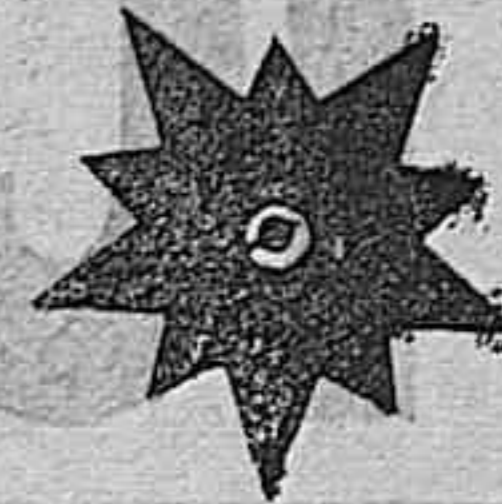
CONDICIONES DE LA SUSCRIPCIÓN

PAGO ADELANTADO Una Acción..... 400 Hojas semanales.. Al mes 5.20 pesetas Media acción..... 200 Hojas semanales.. " 2.60 " Un cuarto de Acción..... 100 Hojas semanales.. " 1.30 "

Números sueltos

1.000 Hojas..... 4.500 pesetas 100 Hojas..... 450 "

Capital social efectivo: 10.000.000 de pesetas Seguros contra incendios. Tasación inmediata al siniestro. Pago inmediato al siniestro.



Valores depositados en garantía: 12.000.000 de pesetas Seguros sobre la vida. Pólizas muy liberales. Tarifas muy económicas.

“LA ESTRELLA,”

SOCIEDAD ANONIMA DE SEGUROS

CONSTITUIDA POR ESCRITURA PÚBLICA EN 1901

DIRECCION GENERAL. MADRID

Subdirector en Extremadura:

DON FRANCISCO BERNALDO DE QUIROS

Solana, número 10.—CÁCERES

Interesante á los ganaderos, granjeros y tratantes

CASA DE COMISIÓN PARA GANADOS Y LANAS DE TODAS CLASES DE

JUAN MARSAL PLA

Ronda San Antonio, 90, Almacén y despacho: Sepúlveda, 172

BARCELONA

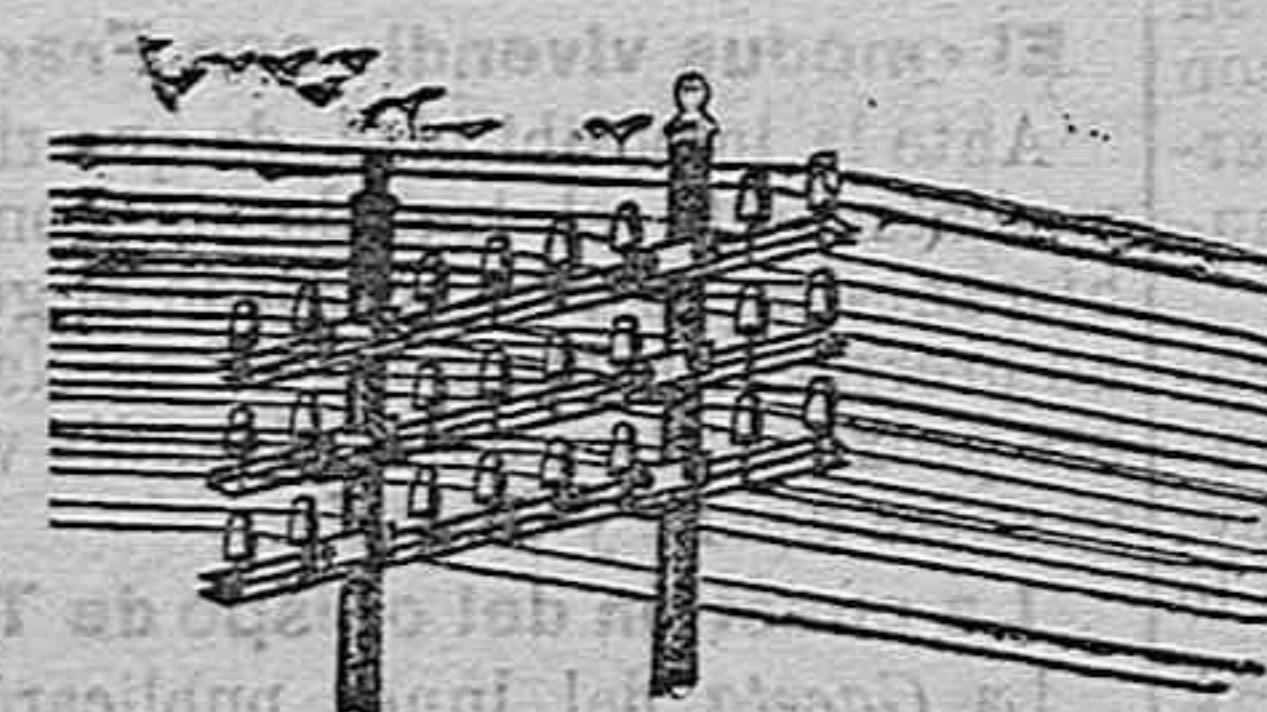
Esta casa cuenta con buenos y cétricos corrales á disposición de los remitentes para la mejor defensa en las operaciones de ganados, pudiendo los señores indicados dirigirse á la misma antes de verificar sus operaciones, preguntando los precios de plaza, que les serán contestados gratis por correo.

Dirección telegráfica MARSAL. Sepúlveda, 172

Sucesores de Kribben

Telegramas.—Telefonos Juan de Mena, 7, Madrid Teléfono número 1.159 Parlaud—Madrid

Grandes depósitos de aparatos y materiales eléctricos para alumbrado, telegrafía, telefonía, etc.



Cables, conductores aéreos y subterráneos.— Lámparas incandescentes. Aparatos telegráficos, telefónicos, timbres, etc.— Motores eléctricos de alto rendimiento, dinamos, ventiladores, bombas, etc.— Lámparas de arco voltaico.— Instrumentos de medición y de precisión.— Baterías completas de cocina eléctrica y aparatos de calefacción y esterilización.— Cuadros completos de distribución para alta y baja tensión.

Aparatos y Material

accesorio para instalaciones telefónicas, telegráficas y de luz eléctrica

E. Adema y Comp.

SUCESORES DE TASTET

Escritorio y fábrica: Bazán, 6 y 8.—Sucursales del tinte: Cerrajería, 3, y San Jorge, 28

SEVILLA

Casa fundada en 1852

Grandes almacenes de droguería y gran tintorería á vapor.

HOJAS SUELTAS

de propaganda católica

ZORRILLA, 5 Y 7

MADRID

Morgan & Elliot

Barcelona - Bilbao - Gijón - Madrid

DEPÓSITO

EN

Valladolid

directamente de la fábrica á precios de fábrica

DESCUENTOS Á REVENDADORES

Arados “Chattanooga,”

ORDINARIOS Y DE DISCO

BOMBAS de todas clases

Sucesores de A. F. Abrahamson

Paseo de Recoletos, 16, Madrid

