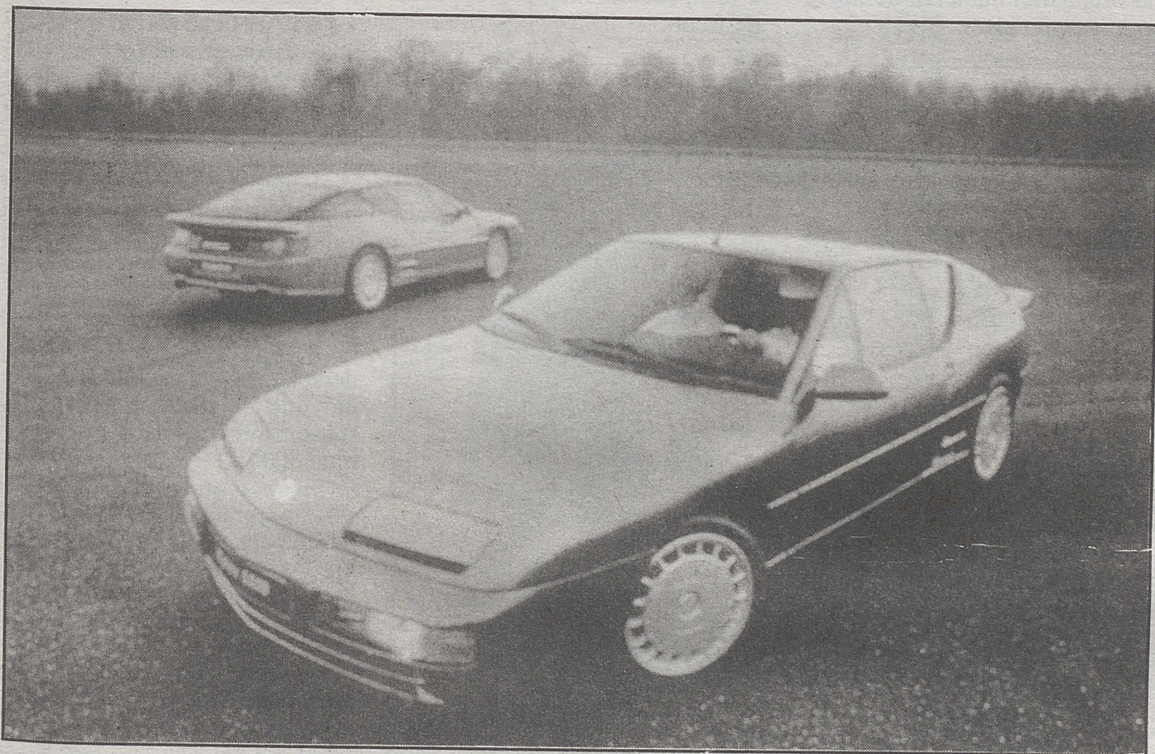


Coches de ensueño



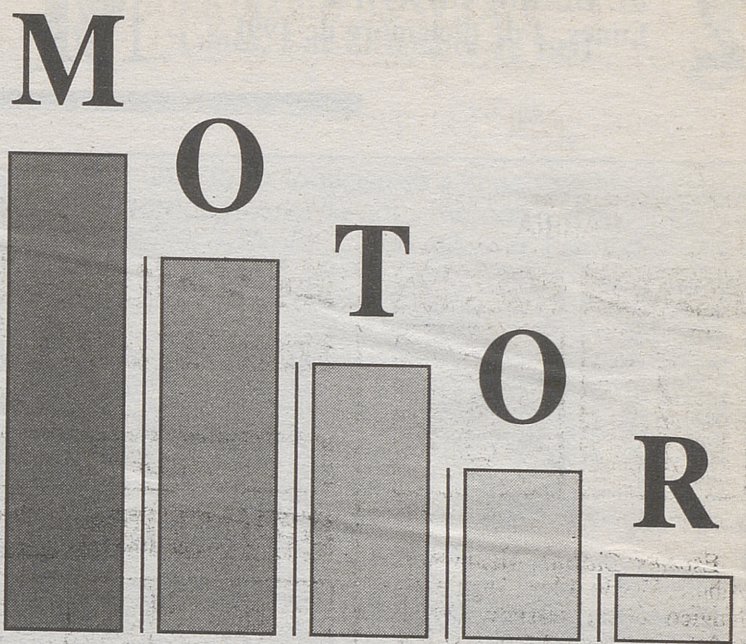
Soberbio aspecto para este descapotable de Mercedes.

Mercedes 300 CE-24 Esperado largo tiempo por los aficionados del descapotable de cuatro plazas, Mercedes Benz ha presentado en la Feria Internacional del Automóvil de 1991 el nuevo Mercedes Benz 300 CE-24 descapotable. El cuatro plazas abierto surgió a partir del Coupé del mismo nombre, con el potente motor de 162 Kw (220 CV), de tres litros y seis cilindros, técnica de 4 válvulas por cilindro. De momento este descapotable se entregará únicamente en esta versión. la capota, de lona forrada, totalmente escamoteable, con luneta trasera eléctrica en cristal de seguridad, puede retirarse y ser colocada fácilmente de forma manual como equipo de serie. Opcionalmente puede pedirse un sistema automático electrohidráulico. El elegante y deportivo descapotable ofrece sitio más que suficiente para cuatro personas adultas y la máxima seguridad gracias al dispositivo automático de protección, situado detrás de los asientos traseros. Las prestaciones de este descapotable se diferencian muy poco de las del coupé que le ha servido de base. Con cambio de cinco marchas de serie. La aceleración de 0 a 100 Km/h se alcanza en 8,7 segundos. La velocidad máxima es de 250 km/h. La comercialización del 300 CE-24 descapotable se iniciará previsiblemente a mediados de 1992, estando limitada de momento la producción anual a 5.500 unidades.



8 'kilos' y medio sobre ruedas para ser transportado a las sensaciones de un circuito de pruebas.

Renault Alpine A 610 T Fasa Renault inició la comercialización de un modelo que ha sido presentado a la prensa especializada del motor recientemente. Se trata de los nuevos Alpine A 610 T que ya pudieron ser contemplados en el Salón Internacional del Automóvil celebrado en la Ciudad Condal. Con un motor de seis cilindros en V que desarrolla una potencia máxima de 250 CV medidos a un régimen de giro de 5.750 r.p.m. los recién llegados están llamados a ser los dignos sucesores de una saga que ha adquirido carta propia de naturaleza. Con una inspiración netamente deportiva, los Renault Alpine A 610 T resumen en su nueva carrocería todo el saber hacer de una empresa vinculada al deporte. Son vehículos para disfrutar intensamente de las elevadas prestaciones que proporcionan a través de su brillante motor. Van equipados con aire acondicionado, ABS, dirección asistida, parabrisas laminado, espejos exteriores regulables desde el interior, faros encastrados, asiento del conductor con reglaje en altura y lumbar, reposacabezas delanteros regulables en altura e inclinación y toda una larga lista de elementos capaces de satisfacer las necesidades más exigentes. Los Renault Alpine A 610 T se ofrecen al público a un precio total (Con IVA y transporte incluidos) de 8.450.000 pesetas.



Más de la mitad de las compañías de seguros son inviables

■ Según el Director General del ramo

Más de la mitad de las 110 compañías que operan en el mercado español de seguros de automóviles son inviables en este ramo y deberán abandonarlo a menos que aumenten en la medida necesaria sus provisiones técnicas, afirmó el director general de Seguros, Eduardo Aguilar.

Aguilar hizo estas declaraciones dentro de las "Séptimas Jornadas Comunitarias del Seguro de Automóviles", donde pronosticó para 1991 una ligera desaceleración en el crecimiento anual del ramo, al tiempo que recomendó a las compañías una mayor capitalización.

Respecto a la entrada de capital exterior en el sector asegurador español, el nuevo director general, que accedió al cargo el pasado 4 de octubre en sustitución de Guillermo Kessler, manifestó a un grupo de informadores tras su intervención en las jornadas que "la presencia extranjera es bienvenida" y añadió que a su juicio "no es excesiva si se compara con otros sectores".

Aguilar fechó la entrada en vigor de la nueva Ley de Mediación para la primera quincena del próximo marzo, una vez que se supere la discusión de las 298 enmiendas presentadas en su trámite parlamentario, pero eludió opinar sobre el estado de los demás asuntos pendientes en el sector hasta poder presentar el programa legislativo de su departamento correspondiente a 1992.

Según los datos presentados por el director general durante su intervención, la recaudación obtenida en España por seguros de automóvil alcanzará durante el presente año los 678.000 millones de pesetas, con un incremento anual del 13 por ciento, inferior en más de tres puntos al 17,5 por ciento logrado en 1990.

Su peso en el conjunto de los seguros generales continúa en torno al 49 por ciento, al igual que en 1990, cuando la mitad de los ingresos por primas captados en el ramo procedía solo de trece compañías, las únicas que recaudaban anualmente más de 10.000 millones de pesetas, aunque las provisiones para 1991 tampoco adjudican a las setenta empresas más pequeñas más del

veinte por ciento del volumen global.

Aguilar criticó, con estos datos, la atomización excesiva que existe en el ramo, "aunque el proceso de concentración sigue a buen ritmo", y denunció que "gran parte de las compañías poseen insuficientes provisiones técnicas" en un área caracterizada por un resultado técnico negativo, cuya tasa se situará a finales de año en menos 22,25 puntos, tras una ligera mejoría.

La siniestralidad también disminuirá levemente en el seguro de automóviles durante 1991, desde el 89,91 hasta menos del 88,5 por ciento respecto al total de primas, pero "no caben grandes optimismos" sobre el futuro, según el director general, que recomendó en especial el equilibrio necesario para evitar las primas elevadas y, en el extremo contrario, "el exceso de indemnizaciones característico de los últimos años".

El presidente de la patronal del sector, UNESPA, Félix Mansilla, abogó en las mismas jornadas por la extensión del parte amistoso de accidentes de tráfico y del recientemente aprobado baremo orientativo para las indemnizaciones por daños corporales, que permitirá a las compañías "reforzar su solvencia" y "pagar antes" a sus asegurados.

Indicó al respecto la necesidad de evitar en lo posible la vía judicial en el pago de siniestros, mediante un uso más amplio del sistema de transacción, y reiteró la oposición de las compañías a fomentar subidas indiscriminadas de precios que puedan inducir una menor suscripción de los seguros obligatorios.

Participó además en las jornadas el director general de Tráfico, Miguel Muñoz Medina, quien anunció la próxima aplicación de un proyecto creado junto a UNESPA para agilizar la asistencia médica a víctimas de accidentes de carretera mediante el empleo de helicópteros y comunicó que el consejo de ministros de Transportes de la CE debatirá el 16 de diciembre una importante propuesta de resolución sobre la seguridad vial en Europa.



Ante la presencia de placas de hielo en la carretera sólo vale la precaución. Es preferible esperar a salir de ellas para recobrar adherencia que frenar bruscamente.

Precaución, hielo

La conducción sobre hielo, como tal, no existe en España, puesto que las condiciones climatológicas de la península no lo permiten. Sin embargo, sí se produce con cierta frecuencia la existencia de placas de hielo sobre las carreteras. Para este tipo de contingencia, hay que tener un cuidado especial que exige saber reaccionar a tiempo en la dirección correcta.

La conducción sobre superficies heladas ha sido comparada por algunos expertos como el 'andar pisando huevos'. Este símil nos da una idea de cómo debe ser nuestro comportamiento al volante frente a este tipo de situaciones.

En el momento en que se sien-

te el hielo bajo las ruedas de nuestro coche, hay que circular extremando las precaución. Circular despacísimo ya que con el hielo, lo mismo da que frenes con el motor que con el freno de pie.

El hielo es el peor enemigo que puede tener un coche. Pese a circular despacio, no obstante podría ocurrir que al pisar una placa de hielo el automóvil se nos fuera de nuestro control. En estos casos hay que esperar a salir de la extensión de esa placa de hielo. La sensación es similar a una especie de 'aquaplaning', hay que esperar a que se acabe la placa de hielo para retomar la adherencia.

De todas formas conviene saber que en carretera nos vamos a

encontrar con dos tipos de hielo: hay un tipo de hielo que no se ve, y que por esa razón, es el más peligroso. Se trata del hielo negro, es decir, agua helada sobre el asfalto negro, que no se puede ver. También hay otro tipo de hielo, es el verglas blanco, que como puede irse viendo a medida que conducimos es menos peligroso, además sobre este último cuando pasa un vehículo deja las marcas de sus neumáticos.

Al margen del hielo negro, el peligro de este agente atmosférico es su persistencia en algunos lugares como las umbrías, puentes sobre ríos ... etc; que permanece durante largo tiempo aunque las bajas temperaturas que lo originaran hubieran desaparecido tiempo atrás.

Aún así en días de pleno sol, el conductor puede encontrarse con placas de hielo en determinadas zonas de la carretera

¿Cómo frenar, entonces, sobre el hielo? La respuesta es difícil, pues sobre él no hay adherencia, además cualquier presión sobre el pedal del freno puede terminar con un bloqueo casi total de la dirección.

Sólo vale la precaución y en torno a ella huelga decir que se debe aumentar la distancia de seguridad respecto de los automóviles que nos preceden, controlar la velocidad, y si un deslizamiento ocasional nos conduce irremediablemente hacia un obstáculo, tratar de frenar con el motor y si a caso, suavemente, con el pedal de freno.

NUEVOS TERRENOS PARA MONTESA-HONDA.-

La empresa Montesa-Honda, dedicada a la fabricación, importación y comercialización de motocicletas, ha adquirido ocho hectáreas de terreno en Santa Perpetua de Mogoda (Barcelona) para trasladar sus actuales instalaciones, informaron a EFE fuentes próximas al departamento de Industria.

La operación de adquisición de los terrenos por valor de unos 1.000 millones de pesetas se alcanzó el pasado viernes entre Montesa-Honda y el Institut Català del Sol (Incasol), propietario del terreno que está situado en el polígono de Can Roca.

Montesa-Honda, que cuenta con una plantilla de 328 trabajadores, posee su sede social en Cornellà del Llobregat y cuenta con una cadena de montaje en Esplugues del Llobregat.

Las ocho hectáreas adquiridas, según Industria, por Montesa-Honda, se encuentran en el polígono de Can Roca de Santa Perpetua, un terreno de 51,9 hectáreas, de las cuales unas 24 corresponden a zonas verdes y equipamientos.

El grupo japonés Honda Motor controla en la actualidad un 85 por ciento de Montesa, mientras que el 15 por ciento restante pertenece a accionistas españoles que entraron en la empresa en julio de 1986 en el proceso de transformación de Honda España en Montesa-Honda.

LA FEDERACIÓN ANDALUZA DE AUTOMOVILISMO, CERRADA.-

La Federación Andaluza de Automovilismo (FAA) se encuentra cerrada para todo tipo de gestión hasta que no reciba la subvención para 1991 que tiene acordada con la Junta de Andalucía, ha indicado un porta voz de la Federación.

La FAA tiene cerradas sus oficinas desde el pasado día 20 de noviembre porque no ha recibido cuatro millones de pesetas que tiene como subvención de la Junta andaluza, y para las personas que quieran realizar alguna consulta tiene grabado en el contestador de la sede un mensaje en el que remite a la Dirección General de Deportes.

Vidal Castro, presidente de la FAA, dijo hace días que esta federación no tenía dinero, y añadió que en cuanto recibiera la subvención volvería al trabajo de inmediato.

Pese a todo, la actividad de la FAA programada con antelación a este hecho permanece inalterable y las competiciones se celebrarán sin problemas, según las mismas fuentes.

3.000 MOTORISTAS REIVINDICAN UN CIRCUITO.-

Cerca de 3.000 motoristas reivindicarán en las calles de Valencia la construcción del circuito permanente de velocidad de Cheste, informó la Federación Territorial de Motociclismo de la Comunidad Valenciana.

Por ejemplo, la apertura por un día del circuito de Montmeló cuesta 550.000 pesetas y la celebración de una carrera requiere la presencia de seiscientas personas.

Las motos recorrerán un circuito urbano por la ciudad de Valencia, que concluirá ante el Palau de la Generalitat en el casco antiguo de la ciudad de Valencia.

Un buen calzado

■ El MXX3, la última creación de Michelin

El neumático Michelin MXX3 es un producto netamente sport, diseñado para vehículos de gama alta: coupés y berlinas de altas prestaciones.

Tiene un perfil ultrabajo (50, 45, 40, 35 y 30); su categoría es ZR, para rodar a velocidades superiores a los 240 km/h y está destinado a coches que sólo pasan los 300 km/h.

En la actualidad se encuentran en preparación veinte nuevas dimensiones en 15, 16 y 17 pulgadas.

Las prestaciones que aporta pueden resumirse en los siguientes apartados:

—Elevada adherencia en suelo seco o mojado y para todo tipo de revestimientos, gracias a su arquitectura y a la mezcla de gomas empleada en su banda de rodadura.

—Excelente tracción en suelos

encharcados, debido a su perfil y a sus anchos canales longitudinales, que le permiten mantener una trayectoria estable en condiciones extremas.

—Confort sonoro de primer orden. Después de varios estudios sobre el nivel de ruido de rodadura, Michelin ha conseguido dar con las claves de este neumático particularmente silencioso.

—Suavidad de respuesta. A pesar de su carácter deportivo, el MXX3 responde con suavidad a los movimientos del volante, gracias al comportamiento progresivo que le confieren sus hombros redondeados.

—Confort de marcha. El diseño y los materiales empleados en su fabricación, hacen del MXX3 un neumático que destaca entre los de su categoría por su flexibilidad y el confort de marcha que proporciona.



PARA EL BUGATTI.-

Los nuevos neumáticos de Michelin MXX3 van a equipar el Bugatti EB 100, un auténtico 'torpedo' de carretera, que tiene 12 cilindros, 60 válvulas y cuatro turbos. Desarrolla 550 caballos de potencia y logra 350 kilómetros por hora de velocidad, acelerando de 0 a 100 km/h en 3,7 segundos.

PRECIOS DE LOS COCHES: Los precios que figuran a continuación son los recomendados por cada uno de los fabricantes e importadores. El precio final es la suma del coste franco fábrica más el IVA correspondiente así como el precio del transporte que varía de unas marcas a otras. Las abreviaturas empleadas responden a los siguientes significados: C/P: Cilindrada y Potencia; C: Combustible; V/M: Velocidad Máxima; P/F: Precio Final; S: Súper; N: Normal; **: Sin plomo; D: Diesel.

Table with columns: MARCA Y MODELO, C/P, C, V/M, P/F. Includes models like 300 GD SW Corto, 230 GE SW Largo, 250 GD SW Largo, 300 GE SW Largo, 300 GD SW Largo.

MITSUBISHI table with columns: MARCA Y MODELO, C/P, C, V/M, P/F. Includes models like Galant GTi 16V, Montero Corto, Montero Corto Kaiteki, Montero Largo.

MORGAN table with columns: MARCA Y MODELO, C/P, C, V/M, P/F. Includes models like 1600 4/4 2 as, 1600 4/4 4 as, Plus 8 Injection.

NISSAN table with columns: MARCA Y MODELO, C/P, C, V/M, P/F. Includes models like Sunny SLX 1.6 3p, Sunny SLX 1.6 4p, Sunny SLX 1.6 5p, Sunny GTi 2.0 3p, Sunny GTi 2.0 5p, Primera 1.6 LX, Primera 1.6 SLX, Primera 2.0i SLX, Primera 2.0e GT, Primera 2.0 D LX, 100 NX 2.0e, 200 SX 1.8i 16V Turbo, 300 ZX 3.0i Biturbo, Patrol Corto Diesel, patrol Corto Turbo Diesel, patrol Corto 6 cil. Diesel, patrol Corto 6 cil. Turbo Diesel, patrol Corto 6 cil Gasolina, patrol Corto 6 cil TD Top Line, patrol Corto 6 cil. G-Top Line, patrol Corto T. Alto Diesel, patrol Corto T. Alto 6 cil. Diesel, patrol Largo 6 cil. Diesel, patrol Largo 6 cil. Turbo Diesel, patrol Largo 6 cil. Gasolina, patrol Largo TD 6 cil. Top Line, patrol Largo 6 cil G-Top Line, patrol Largo techo Alto Diesel, patrol Largo techo Alto 6 cil.

OPEL table with columns: MARCA Y MODELO, C/P, C, V/M, P/F. Includes models like Corsa City 1.0 3p, Corsa Swing 1.0 3p, Corsa Swing 1.2 3p, Corsa Swing 1.4 3p, Corsa Swing 1.5 D 3p, Corsa Joy 1.2 3p, Corsa Joy 1.4 3p, Corsa Joy Sport 1.4 3p, Corsa GSi 3p, Corsa Swing 1.0 5p, Corsa Swing 1.2 5p, Corsa Swing 1.4 5p, Corsa Swing 1.5 D 5p, Corsa Swing 1.5 TD 5p, Corsa GL 1.2 5p, Corsa GL 1.4 5p, Corsa Swing 1.3 4p, Corsa Swing 1.4 4p, Corsa Swing 1.5 D 4p, Corsa GL 1.2 4p, Corsa GL 1.4 4p, Kadett LS 1.6 4p, Kadett LS 1.7 D 4p, Kadett Fun 1.4 4p, Kadett Fun 1.6 Aut 4p, Kadett Fun 1.6 4p, Kadett Fun 1.7 D 4p, Kadett Fun 1.5 TD 4p, Kadett Beauty 1.6 4p, Kadett Beauty 1.8i 4p, Kadett Frisco 1.6 4p, Kadett Frisco 1.8i 4p, Kadett LS 1.4 5p, Kadett LS 1.6 5p, Kadett LS 1.7 D 5p, Kadett Fun 1.4 5p, Kadett Fun 1.6 5p, Kadett Fun 1.6 Aut 5p, Kadett Fun 1.7 D 5p, Kadett Fun 1.5 TD 5p, Kadett Beauty 1.6 5p, Kadett Beauty 1.8i 5p, Kadett LS 1.4 3p, Kadett Fun 1.4 3p, Kadett Frisco 1.6 3p, Kadett Frisco 1.8i 3p, Kadett GSi 2.0i 3p, Kadett GSi 2.0i 5p, Kadett GSi 2.0i 16V 3p, Kadett cabrio 1.6, Kadett Cabrio GSi 2.0i, Kadett Caravan Fun 1.6, Kadett Caravan Fun 1.5 TD, Vectra 1.6 GL 4p, Vectra 1.7 D GL 4p, Vectra 2.0i GL 4p, Vectra 2.0i CD 4p, Vectra 2.0i CD Aut 4p, Vectra 2.0i GT 4p, Vectra 2.0i 4x4 4p, Vectra 2000 16V 4p, Vectra 2000 16V 4x4 4p, Vectra 1.6 GL 5p, Vectra 1.7 D GL 5p, Vectra 2.0i GL 5p, Vectra 2.0i CD 5p, Vectra 2.0i CD Aut 5p, Vectra 2.0i GT 5p, Omega 2.0i, Omega 2.0i GLS, Omega 2.6i CD, Omega 2.6i CD Aut, Omega 3000 24V, Omega 2.3 TD, Omega 2.3 TD GLS, Omega 2.0i Caravan, Omega 3.0i Caravan, Omega 2.3 Td Caravan, Senator 3.0i.

Table with columns: MARCA Y MODELO, C/P, C, V/M, P/F. Includes models like Senator 3.0i Aut., Senator 3.0i 24V Cd, Senator 3.0i 24V Cd Aut, Calibra 2.0i, Calibra 2.0i 16V, Calibra 2.0i 16V 4x4, Corsa Van 1.2, Corsa van 1.5 D, Kadett Van 1.7 D, Kadett Combo 1.7 D.

PEUGEOT table with columns: MARCA Y MODELO, C/P, C, V/M, P/F. Includes models like 205 Junior 3p, 205 Junior 5p, 205 GL 5p, 205Xl 3p, 205 GR 5p, 205 SR 5p, 205 Aut 5p, 205 XS 3p, 205 XT 3p, 205 GT 5p, 205 GTX 3p, 205 Cl, 205 Cl, 205 Rallye 3p, 205GTI 1.9 3p, 205 XLD 3p, 205 XSD 3p, 205 Diesel Turbo 3p, 205 GLD 5p, 205 GRD 5p, 205 GTD 5p, 205 Diesel Turbo 5p, 309 Cl, 309 GR, 309 GLD, 309 SRD, 309 SRD Turbo, 309 SR, 309 GT, 309 Aut., 309 GTX 3p, 309 GTI 3p, 309 GTI 16V 3p, 405 GL, 405 GR, 405 GR Break, 405 SRI, 405 SRI Aut., 405 GTX, 405 GLD, 405 GRD Turbo, 405 SRD Turbo, 405 GRD Turbo Break, 405 GRx4, 405 GTX, 405 Mi-16, 405 Mi-16x4, 605 SRI, 605 SRI, 605 SVi, 605 SV 3.0, 605 SV 24, 605 SR dt, 605 SV dt.

PORSCHE table with columns: MARCA Y MODELO, C/P, C, V/M, P/F. Includes models like 944 Coupé S-2, 944 Cabrio S-2, 911 Carrera 2, 911 Carrera 2 Targa, 911 Carrera 2 Cabriolet, 911 Carrera 4, 911 Carrera 4 targa, 911 Carrera 4 Cabriolet, 928 S-4, 928 GT.

RENAULT table with columns: MARCA Y MODELO, C/P, C, V/M, P/F. Includes models like R-4 GTL, Clío RL 1.1 3p, Clío RL 1.2 3p, Clío RN 1.2 3p, Clío RT 1.2 3p, Clío RN 1.4 3p, Clío RT 1.4 3p, Clío RT 1.7 3p, Clío 16V 3p, Clío RL 1.9 D 3p, Clío RN 1.9 3p, Clío RL 1.1 5p, Clío RL 1.2 5p, Clío RN 1.2 5p, Clío RT 1.2 5p, Clío RN 1.4 5p, Clío RT 1.4 5p, Clío Ri 1.4 5p, Clío RT 1.7 5p, Clío RN 1.9 D 5p, Clío RT 1.9 D 5p, R-19 TS, R-19 TS Chamade, R-19 TDE, R-19 TDE, R-19 TDE Chamade, R-19 TDE Chamade, R-19 TDE Chamade, R-19 TSE, R-19 TSE Chamade, R-19 TSE Chamade, R-19 TXE Inyección, R-19 TXi 3p, R-19 Txi 5p, R-19 16V 3p, R-19 16V 5p, R-19 16V Chamade, R-21 GTX, R-21 GTX, R-21 TXE, R-21 TXE Aut, R-21 TXi, R-21 TXi Quadra, R-21 2Xl Turbo, R-21 2Xl Turbo Quadra, R-21 2GT, R-21 Turbo Diesel, R-21 Nevada GTS, R-21 Nevada TXE, R-21 Nevada GTD, R-21 Nevada TDX, R-25 TX.

Table with columns: MARCA Y MODELO, C/P, C, V/M, P/F. Includes models like R-25 TXi, R25 V6i, R-25 V6i Baccara, R-25 V6i Turbo Baccara, R-25 Turbo Diesel, Alpine V6 Turbo, Espace RN 2.2i, Espace RT 2.2i, Espace RXE 2.8i, Espace RN 2.1 DT, Espace RT 2.1 DT, R-4 F6, R-4 F6 Acristalada, Express 1.400 Combi, Express Combi D.

ROLLS ROYCE table with columns: MARCA Y MODELO, C/P, C, V/M, P/F. Includes Silver Spirit.

ROVER table with columns: MARCA Y MODELO, C/P, C, V/M, P/F. Includes models like 111 L 3p, 111 L 5p, 114 S 3p, 114 S 5p, 114 SL 5p, 114 GTi 16V, MG 2.0i, Montego 1.6 SL, Montego 1.6 Clubman, Montego 2.0 GSi T. Solar, Montego 2.0 GSi, Montego 2.0 GSi T.A.A., Montego 2.0 DSL Clubman, Montego 2.0 DSL, Montego 2.0 GTi, Montego Estate 2.0 GTi, Maestro Van D 700 L, 214 Si 3p, 214 GTi 3p, 214 Si 5p, 214 GSi 5p, 216 GSi 5p, 216 GSi Aut 5p, 216 GTi 5p, 414 GSi, 416 GSi, 416 GSi Aut, 416 GTi, 418 GSD, 820 Si 4p, 827 ATC 4p, 827i Sterling 4p, 827i Sterling Aut 4p, 820 Si 5p, 827i Vitesse 5p, 825 SD 4p.

SAAB table with columns: MARCA Y MODELO, C/P, C, V/M, P/F. Includes models like 900 i 3p, 900i 4p, 900i 5p, 900i Turbo-16 3p, 900i Turbo-16 S 3p, 900i-16 Cabrio, 900i Turbo-16 Cabrio, 9000i-16, 9000i-16 2.3, 9000i Turbo-16, 9000i Turbo-2.3, 9000i Turbo-16 S 2.3, 9000i Turbo Air Flow 2.3, Cdi, Cdi 2.3, Cdi Turbo, Cdi Turbo 2.3, Cdi Turbo 2.3 Top Line.

SANTANA table with columns: MARCA Y MODELO, C/P, C, V/M, P/F. Includes models like 2500 DC, 2500 DI, 2.5 TD techo duro, 2.5 DL techo duro, 2.5 DL cabina caja, 3.5 DL especial, 3.5 DL-TD, 3.5 D-GC.

SEAT table with columns: MARCA Y MODELO, C/P, C, V/M, P/F. Includes models like Marbella Special, Marbella XL, Marbella GLX, Ibiza Special 3p, Ibiza CLX 1.2 3p, Ibiza GLX 1.2 3p, Ibiza CLX 1.5 3p, Ibiza GLX1.5 3p, Ibiza SXi 3p, Ibiza Special D 1.73p, Ibiza CLX 1.7 D 3p, Ibiza Special 5p, Ibiza CLX 1.2 5p, Ibiza GLX 1.2 5p, Ibiza CLX 1.5 5p, Ibiza GLX 1.5 5p, Ibiza SXi 5p, Ibiza Special D 1.7 5p, Ibiza CLX 1.7 D 5p, Málaga GLX 1.2, Málaga GLX 1.5, Málaga Injection, Málaga GLX 1.7 D, Toledo 1.6 CL, Toledo 1.6 GL, Toledo 1.8i CL, Toledo 1.8i GL, Toledo 1.8i GLX, Toledo 2.0i CL, Toledo 2.0i GL, Toledo 2.0i GLX, Toledo 2.0i GT, Toledo 1.8i GT 16V, Toledo 1.9 D CL, Toledo 1.9 D GL, Marbella Comercial, Terra Kombi D.

SKODA table with columns: MARCA Y MODELO, C/P, C, V/M, P/F. Includes models like 130 GL, 130 G Rapid, 136 L Favorit.

SUBARU table with columns: MARCA Y MODELO, C/P, C, V/M, P/F.

Table with columns: MARCA Y MODELO, C/P, C, V/M, P/F. Includes models like Justi 1.2 SL II 4WD, Legacy 1.8 GL 4WD Sedan, Legacy 2.2 GX 4WD Sedan, Legacy 1.8 4WD Station Wagon, Legacy 2.2 GX 4WD Station Wagon, XT Turbo 4WD.

SUZUKI table with columns: MARCA Y MODELO, C/P, C, V/M, P/F. Includes models like Swift 1.3 GL, Swift GTi, Swift 1.6 GLX Sedan, Swift 1.6 GLX 4x4 Sedan, JS 410 techo lona, VS 410 techo metálico, JHT 410 techo fibra, JS/N Nairobi.

Table with columns: MARCA Y MODELO, C/P, C, V/M, P/F. Includes models like JX 413 Samurai techo lona, VE 413 Samurai TM, JHT 413 Samurai T.F., JS 413 Samurai Long Body T.L., JSHT 413 Samurai Long Body T.F., Vitara QA techo lona, Vitara QKXL techo lona, Vitara VA techo metálico, Vitara VLX techo metálico.

TOYOTA table with columns: MARCA Y MODELO, C/P, C, V/M, P/F. Includes models like Corolla Lift back 1.6, Camry 2.0, Celica Gti 2.0, MR 2, Supra, Supra targa, Hilux 2.4 D, Land Criser 250 TD, Land Criser Station Wagon.

UMM table with columns: MARCA Y MODELO, C/P, C, V/M, P/F. Includes models like 100 DA, 100 DAS, 100 DT, 121 DA, 121 DTi.

VOLKSWAGEN table with columns: MARCA Y MODELO, C/P, C, V/M, P/F. Includes models like Polo Fox 1.0, Polo CL 1.0, Polo CL 1.3, Polo Fox 1.4 D, Polo Classic C 1.3, Polo Classic C 1.3, Polo Classic C 1.4 D, Polo Coupé Fox 1.0, Polo Coupé CL 1.0, Polo Coupé CL 1.3, Polo Coupé GT 1.3, Polo Coupé GT Injection, Polo Coupé G40, Polo Coupé Fos 1.4 D, Golf Sprinter 3p, Golf Sprinter 3p, Golf Sprinter 5p, Golf CL 3p, Golf CL 5p, Golf CL Aut 3p, Golf CL Aut 5p, Golf CL Syncro 3p, Gold CLD 3p, Golf CLD 5p, Golf GTD 3p, Golf GTD 5p, Golf GTi 3p, Golf GTi 5p, Golf GTi 16V 3p, Golf GTi 16V 5p, Golf Gti G60 3p, Golf Gti G60 5p, Golf Rallie 3p, Golf Cabrio GL, Golf Cabrio Quartett, Jetta CL 1.3, Jetta CL 1.6, Jetta CL 1.8, Jetta GT, Jetta CL D, Passat CL 1.8, Passat GL 2.0, Passat GT 16V, Passat GT G60 Syncro, Passat CL TD, Corrado 16V, Corrado G60, Polo Comercial, Polo Comercial D.

VOLVO table with columns: MARCA Y MODELO, C/P, C, V/M, P/F. Includes models like 340 GL, 440 GL, 440 GLS, 440 Turbo, 460 GL, 460 GLT, 460 ES, 480 Turbo, 480 Turbo, 940 GLE 16V, 940 GLE 16V Station Wagon, 940 Turbo, 940 Turbo Station Wagon, 960 Turbo 16V, 960 24V Aut.

WARTBURG table with columns: MARCA Y MODELO, C/P, C, V/M, P/F. Includes models like 353 W berlina, 353 W familiar, Trabant Tramp.

YUGO table with columns: MARCA Y MODELO, C/P, C, V/M, P/F. Includes models like 45-A, 45-Sir, 55-A, 55-AGL, 65-A, 65-AGLS, Florida 1.4, 45-Van.