

SEPTIMO año de publicación no interrumpida.

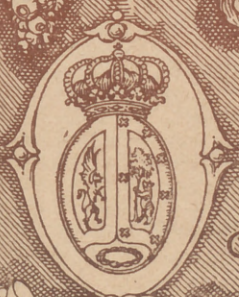


ESPECTÁCULOS DE MADRID

REVISTA DIARIA
Y
GUIA DE LA CAPITAL

CRÓNICAS = NOVELAS = PASATIEMPOS =
TEATROS = TOROS = CINES = VARIETÉS Y SPORT

— Se reparte gratis —



..DIRECCIÓN..

CONDE DE ROMANONES, 2 — ESQ. A CONCEPCIÓN JERÓNIMA

UNIÓN MUSICAL ESPAÑOLA



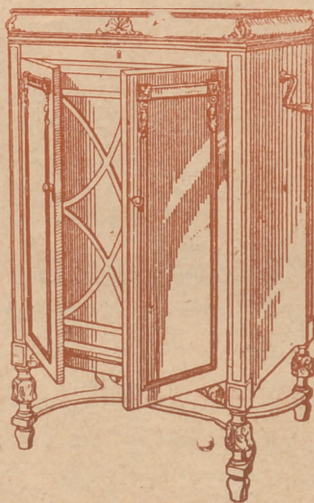
Carrera de San Jerónimo, 30 (edificio propiedad) y Preciados, 5.
Autopianos, Planos, Armoniums, Instrumentos accesorios, Rollos Diana.
Música Española y Extranjera. AUTOPIANOS DE ALQUILER.

Casa la más surtida y más barata de España

LA MARAVILLA DEL SIGLO



¿Ha oído Ud. la Nueva Gramola con Cámara Acústica «Reenfrante»? En caso negativo, hágalo en seguida. Acuda sin pérdida de tiempo a un agente nuestro y pida una audición musical con este nuevo instrumento. Al escuchar las primeras notas sentirá usted la sensación de que los artistas se hallan en su presencia. Su ánimo quedará cautivado ante esta nueva maravilla y radiante de placer, deseará Ud. adquirir este prodigioso aparato que reproduce todos los sonidos musicales con una precisión verdadera admirable. Una sola audición le convencerá.



La Voz de su Amo

COMPañÍA DEL GRAMÓFONO, S. A. E.
Avenida Pí y Margall, 1. MADRID

Fábrica
Urgel N.º 234
BARCELONA



Distribución de nuestras tiradas

Todos los días, de doce y media a dos en los Casinos de Madrid, Bellas Artes, Gran Peña; en los Hoteles Palace, Parfs, Inglés, Reina Victoria, Regina y Príncipe de Asturias. De cuatro a cinco de la tarde, en los siguientes Catés y de esta forma: *Martes, Jueves y Sábados*, Cafés Oriental, Lisboa, Puerto Rico, Universal y Colonial; *Miércoles, Viernes y Domingos*, Lion d'Or Maison Dorée, Café-Bar La Montaña, Savoia y Norte.— Diariamente se reparte en los Barés: Villa-Rosa, Plaza de Santa Ana, 17, «Madrid» Sevilla», Echeagaray, 21 y en la Peluquería de Moda, Prado, 7.—Lo que avisamos a los Sres. anunciantes para que lo compruebe

Para toda clase de anuncios y propagandas diríjanse a la Dirección

2, Conde de Romanones, 2

(Esquina a Concepción Jerónima)

Horario de trenes.

Compañía del Norte	Salida de Madrid	Llegada a Madrid
Expreso Hendaya (vía Avila).....	21,30 22,30	7-9
Expreso Galicia (vía Avila).....	19,20	9,40
Rápido Hendaya (vía Avila).....	20	21
Sudexpreso Francia (vía Avila)....	22	9,15
Rápido Asturias-Santander.....	9	22,15
Correo Santander (vía Avila).....	19,30	8,15
Correo Galicia (vía Avila).....	19,45	7,45
Correo Hendaya (vía Avila).....	22,45	6
Mixto Madrid-Irún.....	6	19,40
Mixto Galicia (vía Segovia).....	10,25	14,50
Mensajerías Segovia.....	20	15,45
Tranvía Avila.....	7,45 17,10	21-2045
Tranvía Segovia.....	8-18	11,10-20 25
Tranvía Escorial-Cercedilla.....	14,10	18
Tranvía Pozuelo.....	21	22
Tranvía Pozuelo.....	16,35	18,45
Tranvía Escorial (domingos).....	10 08	1955 2010
Tranvía Escorial.....	19,20	8,48
Madrid-Cáceres-Portugal.		
Ráp Lisboa.....	23,28	8,26
Corr. Lisboa.....	20,25	9,05
Mix. Salamanca-Cáceres.....	8,45	19,50
Mix. Talavera.....	14	16

Sigue en la 4.ª plana.

Clemente y García

Liquidación forzosa por derribo de la finca.

Precios increíbles. 34, MAYOR, 34

TELEFONO 10.251



NO TIENE SU CURSALES

Madrid-Zaragoza Alicante

	Salida de Madrid	Llegada a Madrid
Exp. Barcelona.....	20,15	9
Exp. Alicante-Valencia-Cartagena.	9	10,40
Exp. Andalucía.....	9,50	20,25
Expreso Sevilla.....	10,55	21,05
Expreso Zaragoza y Barcelona...	9,45	21,55
Expreso Málaga-Algeciras (alterno)	21,35	9,10
Correo-expreso Valencia.....	22,10	8
Exp. Andalucía-Cádiz (alterno)...	22,40	8,45
Correo-expreso Alicante.....	23	7,30
Correo-Expreso Aranjuez-Toledo.	9,10	20,25
Omnibus Zaragoza.....	19	10,25
Omnibus Zaragoza-Barcelona.....	7,20	19,55
Correo Zaragoza y Barcelona.....	21,40	8
Correo-expreso Cartagena.....	21,45	8,30
Expreso Badajoz, lunes miér. vier.	8,45	20,45
Id. regreso, martes, jueves, sáb...	8,45	20,45
Expreso Toledo (por Aranjuez) ..	9,10	20
Correo Andalucía.....	23,25	7
Omnibus Cuenca-Alicante-Valencia-Cartagena y Córdoba.....	7	11,20
Mensajerías Valencia-Alicante y Tarancón.....	11,10	18,45
Omnibus Toledo.....	7,45	14,35
Omnibus Sigüenza.....	13,30	14,15
Omnibus Guadalajara.....	10,10	17,35
— —	17	17,35
— —	20,35	8,45
Tranvía Getafe (Badajoz).....	6,20	7,45

HOTEL UNIVERSO Y CUATRO NACIONES
ZARAGOZA

RESTAURANT DE PRIMER ORDEN

Asesor eléctrico - Calefacción, a vapor - Agua corriente, fría y caliente - Habitaciones con baño
Autobús en las estaciones - Grandes salones
— — — para banquetes — — —

LÁ CORUÑA
MARTIN NAVAZO

Vinos - Restaurant - Cervezas - Licores de todas las marcas - Mariscos del día - Aperitivos y bocadillos - La peña más clásica.

4, ALCALÁ 4

Fotografía Laurgraff

Montera, 42, planta baja

Sucursal en Preciados, 16, planta baja

Magníficas postales desde tres ptas., kilométricos, pasaportes y carnets entregados en el acto.

SE HACEN AMPLIACIONES

Tarifa general de la Compañía
del Metropolitano Alfonso XIII

ESTACIONES	Tetuán	Estrecho	Alvarado	C. Caminos	Ríos Rosas	Iglesia	Chamberí	Bilbao	Tribunal	Gran Vía	P. del Sol	Progreso	A. Martín	A. Arce	M. Pelayo	Pacífico	P. Valdecañas	Ventanas	M. Beceira	Goya	P. Vergara	Banco España	Sevilla	Isabel II	Santo Domingo	Noviciado	San Bernardo	Quevedo	E. del Norte
Tetuán.....	10	10	10	10	10	10	10	10	10	10	10	10	10	10	10	10	10	10	10	10	10	10	10	10	10	10	10	10	10
Estrecho.....	10	10	10	10	10	10	10	10	10	10	10	10	10	10	10	10	10	10	10	10	10	10	10	10	10	10	10	10	10
Alvarado.....	10	10	10	10	10	10	10	10	10	10	10	10	10	10	10	10	10	10	10	10	10	10	10	10	10	10	10	10	10
C. Caminos.....	10	10	10	10	10	10	10	10	10	10	10	10	10	10	10	10	10	10	10	10	10	10	10	10	10	10	10	10	10
Ríos Rosas.....	10	10	10	10	10	10	10	10	10	10	10	10	10	10	10	10	10	10	10	10	10	10	10	10	10	10	10	10	10
Iglesia.....	10	10	10	10	10	10	10	10	10	10	10	10	10	10	10	10	10	10	10	10	10	10	10	10	10	10	10	10	10
Chamberí.....	10	10	10	10	10	10	10	10	10	10	10	10	10	10	10	10	10	10	10	10	10	10	10	10	10	10	10	10	10
Bilbao.....	10	10	10	10	10	10	10	10	10	10	10	10	10	10	10	10	10	10	10	10	10	10	10	10	10	10	10	10	10
Tribunal.....	10	10	10	10	10	10	10	10	10	10	10	10	10	10	10	10	10	10	10	10	10	10	10	10	10	10	10	10	10
Gran Vía.....	10	10	10	10	10	10	10	10	10	10	10	10	10	10	10	10	10	10	10	10	10	10	10	10	10	10	10	10	10
P. del Sol.....	10	10	10	10	10	10	10	10	10	10	10	10	10	10	10	10	10	10	10	10	10	10	10	10	10	10	10	10	10
Progreso.....	10	10	10	10	10	10	10	10	10	10	10	10	10	10	10	10	10	10	10	10	10	10	10	10	10	10	10	10	10
A. Martín.....	10	10	10	10	10	10	10	10	10	10	10	10	10	10	10	10	10	10	10	10	10	10	10	10	10	10	10	10	10
A. Arce.....	10	10	10	10	10	10	10	10	10	10	10	10	10	10	10	10	10	10	10	10	10	10	10	10	10	10	10	10	10
M. Pelayo.....	10	10	10	10	10	10	10	10	10	10	10	10	10	10	10	10	10	10	10	10	10	10	10	10	10	10	10	10	10
Pacífico.....	10	10	10	10	10	10	10	10	10	10	10	10	10	10	10	10	10	10	10	10	10	10	10	10	10	10	10	10	10
P. Valdecañas.....	10	10	10	10	10	10	10	10	10	10	10	10	10	10	10	10	10	10	10	10	10	10	10	10	10	10	10	10	10
Ventanas.....	10	10	10	10	10	10	10	10	10	10	10	10	10	10	10	10	10	10	10	10	10	10	10	10	10	10	10	10	10
M. Beceira.....	10	10	10	10	10	10	10	10	10	10	10	10	10	10	10	10	10	10	10	10	10	10	10	10	10	10	10	10	10
Goya.....	10	10	10	10	10	10	10	10	10	10	10	10	10	10	10	10	10	10	10	10	10	10	10	10	10	10	10	10	10
P. Vergara.....	10	10	10	10	10	10	10	10	10	10	10	10	10	10	10	10	10	10	10	10	10	10	10	10	10	10	10	10	10
Banco España.....	10	10	10	10	10	10	10	10	10	10	10	10	10	10	10	10	10	10	10	10	10	10	10	10	10	10	10	10	10
Sevilla.....	10	10	10	10	10	10	10	10	10	10	10	10	10	10	10	10	10	10	10	10	10	10	10	10	10	10	10	10	10
Isabel II.....	10	10	10	10	10	10	10	10	10	10	10	10	10	10	10	10	10	10	10	10	10	10	10	10	10	10	10	10	10
Santo Domingo.....	10	10	10	10	10	10	10	10	10	10	10	10	10	10	10	10	10	10	10	10	10	10	10	10	10	10	10	10	10
Noviciado.....	10	10	10	10	10	10	10	10	10	10	10	10	10	10	10	10	10	10	10	10	10	10	10	10	10	10	10	10	10
San Bernardo.....	10	10	10	10	10	10	10	10	10	10	10	10	10	10	10	10	10	10	10	10	10	10	10	10	10	10	10	10	10
Quevedo.....	10	10	10	10	10	10	10	10	10	10	10	10	10	10	10	10	10	10	10	10	10	10	10	10	10	10	10	10	10
E. del Norte.....	10	10	10	10	10	10	10	10	10	10	10	10	10	10	10	10	10	10	10	10	10	10	10	10	10	10	10	10	10

Tarifas de Correos

PUNTO DE DESTINO	CARTAS		Tarjetas postales		Sobres monederos y objetos asegurados		Derecho de certificado
	Tipo de peso	Francia de queso	Sen-cillas	Francia de queso	Tipo de peso	Francia de queso	Cualquier peso
	Grs.	Cts.	Cts.	Cts.	Grs.	Cts.	Cts.
Interior de las poblaciones, Península, Islas Baleares, Canarias, posesiones españolas del Norte de África y Andorra, Portugal, Gibraltar, Filipinas y América, Fernando Póo, Annobon, Coris y demás posesiones del Golfo de Guinea, Oficinas españolas en Marruecos y Tánger, Todos los demás países.	20	15	15	15	20	15	30 (h)
	25	25	15	25	25	25	30 (h)
	25	25	15	15	30	30	30
	30	30	15	30	30	20	30
	30	20 (a)	15	30	30	20	40
	30	40	25	30	40	30	40

(a) Los primeros 20 gramos son 40 céntimos, y cada 20 gramos que exceda de los 20 primeros, 20 céntimos.—(h) Por excepción es de 5 céntimos solamente el importe del certificado para los impresos que contienen libros, sin que haya derecho a indemnización en caso de extravío.

Madrid.-Sus hoteles y sus precios.

NOMBRES	PRECIO EN EPOCA NORMAL						Servidumbre	
	Pensión completa por día habitación.		Comidas.		Desayuno	Almuerzo		Cena
	Mín.	Máx.	Desayuno	Almuerzo				
Grand Hotel.....	20	32	2,50	7	8	8	16	
Hotel Alfonso XIII.....	20	45	1,50	8	8	8	15	
Hotel Americano.....	12,50	30	1,50	6	6	6	12,50	
Hotel Central.....	10,50	15	1	5	5	5	10	
Hotel Continental.....	10	15	1	6	6	6	10	
Hotel Inglés, S. A.....	20	25	2	8	8	8	15	
Hotel Oriente.....	12	25	1	6	6	6	10	
Hotel Roma.....	25	32	2,50	8	8	8	15	
Palace Hotel.....	42,50		2,50	10	10	10	20	

Evitará Ud. los destrozos ocasionados en las paredes por los clavos y escarpías usando los tacos



Central: FERNANFLOR, 4.—Madrid.
Depósito: ALCALA, 99.—Madrid.

PLANTAS Y FLORES NATURALES PEDRO LAPÉGUÉ

Proveedor de los principales Teatros y Hoteles
Construcción de jardines, ramos, corbeilles y coronas
Ventura de la Vega, 3 Teléfono, 12.237
(Entrada por Carrera San Jerónimo) MADRID

VILLA-ROSA RESTAURANT

El mejor y más típico en su género y el preferido por la buena Sociedad.
SERVICIO PERMANENTE.—PLATO DEL DIA
SERVICIO A LA CARTA
Visite usted VILLA-ROSA
Plaza del Principe Alfonso, 17.—Tel.º 12.270

FÁBRICA Y ALMACÉN

de pianos, órganos y armoniumms
Ricardo Rodríguez
VENTAS AL CONTADO Y A PLAZOS
Despacho: Ventura de la Vega, 3
Talleres: Pizarro 19 (Palacio de Gesto)
Teléfono 12.344

¡Viva Madrid! CERVEZAS LICORES

— EL RESTAURANT DE MODA —

Café exprés superior.—Ca-zuelitas variadas diariamente
El mejor vino de VALDEPEÑAS lo encontrará aquí.

7, Manuel Fernández y González, 7
(ANTES VISITACION)

DISPONIBLE

ARMENGOL

Acreditada y antigua Lanería y Colchonería.

Grandes existencias en lanas y telas adamascadas y listadas, para todas clases de colchones. Duvets, plumas, miraguanos, borras, zaleas, etcétera etcetera.

Barquillo, 30.-Tel. 34.272

PASAR EL TIEMPO

(cuento)

(continuación)

—Son de un gusto de diez veranos atrás. Mucho algodón, poca seda, y esta carga es infernal, y este tul...

—Imita a blonda.

—Pero hombre que ha de imi (tar.

Hija, vámonos a casa y otro día se verá.

—Y sin telas y sin...

—Niña,

mira que voy a estallar; que estoy ya, de correr tien-partida por la mita.

Y a casa, y hasta otro día, y otro pasatiempo más, y otra latita al comercio; pero, ¿trajes nuevos? ¡Cál!...

FIN

Reina Victoria

Compañía Díaz Artigas.

A las 6,15 Lecciones de buen amor

A las 10,30 Cien comedias y un drama

TEATRO ESPAÑOL

A las 6,30 Reinar despues de morir

COMEDIA

A las 10,30 El tejear de Cantarranas.

FONTALBA

A las 6,30

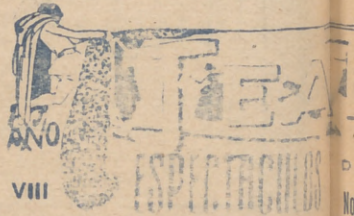
A las 10,30 La Lola se va a los pue, 10^{os}

Martin

A las 6,30 Los guayabitos y la Melitona.

10,45 La Melitona y Los verderones

CHAMPAGNE
"BENÉZET"



AUTORIN

comprendemos las tristes que acibaran la vida de...

Cuántas noches de vu sin llevar en el bolso maldigo aquellas tonal que me obligaron a dar en busca de una gloria que las tristes amarguras que...

A pesar de los golpes no cedo sin embargo...

ALBERTO

Pulseras de pedida especialidad.



Ultimas creaciones

7, Carretas, 7

Infanta Isabel

6,30

10,30

¡Pégame Luciano!

SEC=DEMI=SEC.
DOUX=EXTRA=SEC.

2092

19 de
Noviembre

DRINÉDITO

(continuación)

trías amargas
la poeta
s de vuelta del teatro
so na peseta
na ilusiones
a dar mi tierra,
loria que Dios sabe
as que me cueste el
golpes recibidos
go... Bueno fuera]

(continuará)

EL MEJOR REGALO
SERA SIN DUDA, UN OBJETO DE LA
ANTIGUA CERAMICA
NIVEIRO
DE TALAVERA
UNICA SUCURSAL EN MADRID
CALLE DE RECOLETOS 2, DUP.
¡NO COMPRAR SIN VISITAR ESTA CASA!

Price
Empresa y Dirección M. Sanchez Rexach

A las 10,30

Formidable función de Circo
El espectáculo más interesan-
te y mejor de Europa

Zarzuela
Compañía lírica

A las 6
A las 10,15 El niño me retira
La Ventera de Alcalá.

Fuencarral

A las 6,15 y
A las 10,15 El juicio de Mary Du-
gan.

INFANTA BEATRIZ

A las 6,15 y 10,15 Oriente y
Occidente

Teatro Cómico

A las 6,30, 10,30 Seis pesetas.

LARA

A las 6, y 10,15 Para tí es
el mundo.

Centro

A las 6,30 y 10,30 Los Marqueses de
Matute (estreno)

Pavón
Compañía de sainetes y
revistas de Lino Rodriguez.)
A las 6,30 El ceñidor de dia-
na.
A las 10,30 Don Quixín el
amargao.

Eslava

A las 6,30 La verbena de la paloma
y El barberillo de Lavapié

A las 10,30 La mujer de su marido y
La mascota.

JAI-ALAI
(Calle de Alfonso XI)

A las 4 de la tarde.

Primero (a pala) Araquistain y
Bergoñés III contra Amor bieta II
y Perea Segundo a remonte Pa-
sieguito y Alberdi contra Salsa-
mendi y Errezábal



FABRICA DE IMPERMEABLES
Impermeables de señora y caballero 35
pesetas.—Trinchera tres telas, 60 pesetas
Capitas para niños, desde 7,50 pesetas.
FELIX RIESCO
Plaza del Progreso, 3.- Madrid
TELÉFONO 73.666

TRANVIAS

- Nilos, 0,30.—Cda. de Toros..... 0,50
- Plaza Mayor-Leganes..... 0,50
- Cibeles-Puerta de Toledo..... 0,15
- Pozas-Sol, 0,15.—Sol-Delicias... 0,15
- 88 Red de San Luis-Prosperidad... 0,20
- 29 Puente Valdecas-Ani6n Martiri... 0,15
- 30 Hip6dromo-Chamartin la Rosa... 0,15
- 31 Sol-Diego de Le6n (por S.)... 0,15
- 32 Sol-Hip6dromo..... 0,15
- 33 Santo Domingo-Pozas..... 0,15
- 34 Santo Domingo-Estaci6n Norte... 0,15
- 35 Plaza Mayor-Puerta del Angel... 0,10
- 36 C. Caminos-Glorieta de Bilbao... 0,10
- 37 Cibeles-Puente de la Princesa... 0,15
- 38 Cibeles-Goya (final)..... 0,15
- 39 Pozas-Plaza S.^a Cruz (p. V. R.)... 0,15
- 40 Prosperidad-P. A. Martinez... 0,15
- 41 S. Domingo-Pozas, 0,15.—Pozas-
E. Agric.^a, 0,10.—E. Agric.^a..... 0,20
- 42 Cibeles-Hip6dromo..... 0,15
- 43 Cibeles-P.6as, 0,10.—P.6as-Vias... 0,10
- 44 Cibeles-Plaza Manuel Becerra... 0,15
- 45 Prosperidad-Serrano..... 0,10
- 46 Plaza Mayor-Fuentevilla..... 0,05
- 47 Plaza Mayor-Mataderos..... 0,20
- 48 Quevedo-Cibeles-P. Atocha... 0,15
- 49 Glorieta Bilbao-Col6n-Goya... 0,15
- 50 Glorieta Ruiz Jim6nez-G.^a Gzde... 0,15

LINEAS DE

- 1 Sol-Salamanca..... 0,15
- 3 Sol-Argu6les..... 0,15
- 3 Salamanca-Sol, 0,15.—Sol-Quedo... 0,10
- 4 Sol-Venias, 0,20.—Sol-Pardinas... 0,15
- Servicio especial Plaza de Toros,
Cda. de Nilos, 0,20.—Toros... 0,50
- 5 Sol-Pardinas..... 0,15
- 6 Goya-Sol, 0,15.—Sol-Argu6les... 0,15
- 7 Sol-Hip6dromo..... 0,15
- 8 Bombilla-Sol, 0,30.—Sol-Hpno... 0,15
- 9 Sol-Bombilla, 0,30.—Sol-Norte... 0,20
- 10 Sol-Estaci6n del Norte..... 0,20
- 11 Argu6les-Bilbao-Retiro... 0,15
- 12 Sol-Argu6les (Rosales)..... 0,15
- 13 An6n Martiri-Sol, 0,10.—Sol-Qdo... 0,10
- 14 P. Vilis-Sol, 0,25.—Sol-Quevedo... 0,10
- 15 P. Valdecas-Sol, 0,25.—Sol-Cham-
berl-Olavide..... 0,10
- 16 Sol-Pico, 0,25.—Sol-A. Martiri... 0,10
- 17 C. Caminos-Sol, 0,10.—Sol-Pgs... 0,05
- 18 Obalisco-Sol, 0,10.—Sol-S. Fco... 0,10
- 19 C. Caminos-P. Alonso Martinez... 0,10
- 20 C. Caminos-Red de San Luis... 0,10
- 21 Sol-Pozas (por Leganitos)..... 0,15
- 22 Pozas-Sol, 0,15.—Sol-Embajads... 0,15
- 23 Sol-Fuentevilla..... 0,10
- 24 P. Mtr.-Crb. Bajo, 0,20.—C. Alto... 0,10
- Sol-Especial P. de Toros, Cda. de

Guía del forastero
Algunos museos que merecen visitarse

- Arqueol6gico Nacional.* Serrano, 13: De diez a cuatro diario; festivos, de diez a una.
- Armería Real:* De diez a una, diario, una peseta; jueves, gratis, de dos a tres.
- Arte Moderno,* Paseo de Recoletos, 20: De ocho a una, diario, una peseta; jueves y domingos, gratis.
- Artillería,* Méndez Núñez: De ocho y media a doce y media, diario, 0,25 pesetas; martes y sábados, gratis.
- Caballerías Reales,* Bail6n, 8: De dos a cinco, diario, una a seis personas dos pesetas; lunes, gratis.
- Museo Romántico,* San Mateo, 13: De once a cuatro, entrada gratis.
- Nacional de Ciencias Naturales,* Castellana (Hip6dromo): De nueve a doce, diario, y de nueve a doce y media, festivos.
- Nacional del Prado,* Paseo del Prado, 9: De diez a cuatro, diario, y de diez o dos, festivos; Domingos y jueves gratis.
- Naval,* P. Ministerios 7: De diez a una, diario.

LINEAS PRINCIPALES DE TURISMO

Madrid a Barcelona.—Expreso con butacas: Salida, 8,15 noche; llegada, 9,35 mañana. Expreso con restaurante y camas: Salida 9,30 no-



PARA HOMBRES

Ayer ventruado, hoy enjuto,
— es que uso

LA FAJA DE JUSTO

- JUSTO JUAN -

CARMEN, 10 :: MADRID

EL OZONOPINO

RU-Y-RAM

Cumple con los preceptos de la higiene

ISIDORO RUIZ

CARRETAS, 37, PRAL.—MADRID

Kelotería y platería

Bisutería fina

CARLOS PERLA

Objetos para regalos, Relojes s desde 7 pesetas.

4, Carretas, 4

Sastrería Galindo

CORTE REGIO

TRAJES ULTIMA MODA - GABANES
TRINCHERAS - GABARDINAS

(Se admiten géneros para su confección)

Concepción Jeronima, 8 - Teléfono 72746

GRANDES TALLERES DE

FOTOGRAFADO

PRECIOS ECONOMICOS

Directos.-Linea.-Tricomía.-

— Fotolitos.-Etcétera. —

Colegiata, 6.--Teléfono, 74918.--MADRID

CONFITERIA, PASTELERIA, FIAMBRES

|| N I Z A ||

Especialidades y creaciones para el te y postres.

Se sirven LUNCHS

Argensola, 20 y Orellana, 16

Teléfono, 33253

che; llegada, 10,15 mañana. Expreso diurno con restaurante: Salida, 9,45 mañana; llegada, 11,15 noche.

Madrid a Hendaya.—Expreso con restaurante y camas; a las 10' noche; llegada, 10,10 mañana. Expreso con primera y tercera: Salida, 8,30 noche; llegada, 12 mañana.

Madrid a Sevilla.—Expreso con butacas y tercera: Salida, 9,35 noche; llegada 10,55 mañana. Expreso con butaca, restaurante y camas: Salida, 10,40 noche; llegada, 9,25 mañana. Expreso diurno con restaurante: Salida, 9,50 mañana; llegada, 9 noche.

Madrid a el Escorial y Avila.—Rápido diurno a Hendaya, con butacas y segunda; Salida. 10 mañana; llegada a el Escorial, 11 mañana; a Avila 12,15 tarde. Regreso en el descendente: Salida de Avila, 6,47 tarde; de el Escorial, 8,6 tarde; llegada a Madrid, 9 noche.

(Hay trenes ómnibus de ida / venida en el mismo día y otro especial los domingos).

CARRETERAS

Carreteras en perfecto estado para el automovilismo.

Madrid-Sevilla (por Córdoba), 542 kilómetros
Madrid-Sevilla (por Extremadura), 545 kilómetros.

Madrid Irún (por Aranda), 488 kilómetros.
Madrid Irún (por Valladolid), 558 kilómetros.

Madrid-Barcelona, 628 kilómetros.

Madrid-Toledo, 70 kilómetros.

Madrid-Escorial, 49 kilómetros.

Tarifa para el servicio de Automóviles

Al servicio público, clasificados por su categoría de fuerza y distinguidos por franjas en los colores azul, naranja y verde:

FRANJA NARANJA

Los 800 primeros metros..... 0,60
Por cada 200 metros más..... 0,10 y 0,20
Por cada hora que el coche esté parado en fracciones de 0,10 y 0,20. 4,00

FRANJA VERDE

Los 800 primeros metros..... 0,40
Por cada 200 metros más..... 0,10
Por cada hora que el coche esté parado en fracciones de 0,10 3,00

¡¡UN MOMENTO!!



El mayor surtido en plumas estilográficas y lapiceros automáticos.

Palacio de la estilográfica

Viuda de Navarro

5, PRECIADOS, 5

Tome las señas de esta Casa, compreen ella una vez, y será la Papelería donde se surta siempre.



¡¡NO LO OLVIDE!!

PALACIO DE LA ESTILOGRAFICA

5, PRECIADOS, 5

Teléfono 10.197

MADRID



Esmaltes finos artísticos. Esmaltes traslucidos. Sortijas de indios patentadas. Condecoraciones civiles y militares. Escudos Heráldicos. Cartelas en oro y plata para homenajes.

ATOCHA. 5 MADRID
Teléfono, 17.525

C. L. A. S. S. A. (LINEAS AEREAS SUBVENCIONADAS)

SERVICIOS DIARIOS

Madrid-Sevilla, por 100 pts. Madrid-Barcelona, por 125 pts.

SERVICIO ALTERNO

Madrid-Biarritz, por 125 pesetas.

En trimotores de seis toneladas

DESPACHOS
DE BILLETES:

Madrid:
Alcalá, 71
Teléfono 52.922

Sevilla:
Reina Mercedes, 1
Teléf. 21760

Barcelona:
Fontanella,
Teléf. 20780

Biarritz:
18, Av. de la Marme
Teléf. 1479

Servicio de Correos

Central de Correos (Plaza de Castelar)

ESTAFETAS URBANAS

Núm 1 Jorge Juan, 20 y 22.—2 General Zabala, 14 (Prosperidad)—3 Santa Engracia, 155—4 Florida, 7.—5 Carrera de San Francisco, 17.—6 General Oráa, 8.—7 Santa Isabel, (esquina a Brumen).—8 Ronda Conde Dñque, 11—9 Hermosilla, 89—10 Fuencarral, 188. 11 Paseo de Extremadura, 25, 12 Carretas, 10.—13 Lozano, 14 (Quindalera).—14 Montalbán, 1 (Central).

SERVICIO DE TRANVIAS

Sifios de recogida: Estación del Norte.—Atocha (puerta y giorleta)—Plaza de Castelar.—Puerta del Sol (frente a Gobernación y esquina a Carretas).—Nicolás María Rieero (esquina a San Jerónimo).—Plaza de la Independencia.—Claudio Coello (esquina a Alcalá).—Red de San Luis.—Princesa (cruce con Marqués de Urquillo).—Plaza Mayor.—Cuatro Caminos y Ventas del Baptrifú Santo Horas:—de 8 a 12 y media mañana y de u a 8 y media tarde.

ESTACIÓN DEL NORTE

Horas de recogida: De las 16 a las 21.50
Cartas.—Cinco minutos antes de la salida de los trenes.
Impresos.—Desde las 16 hasta las 18

Certificados y Valores.—Correo de Galicia, hasta las 16.40.—Correo de Santander, 17.—Correo de Asturias, 18.40
Exprés de Irún, 21.00.—Correo de Irún, 21.30.—Mixtos de Galicia, Asturias y Santander, 21.00.

Horas de recogida de las cartas. Galicia a las 15.40, Asturias y Santander, 16.40—Aragón y Cataluña, 17.05.—Tajo (Cáceres) y Extremadura, 17.55—Alicante y Murcia, 17.55.—Valencia, 19.10.—Andalucía, 19.50.—Norte y Extranjero, 21.00

Cartas certificadas.—De 9 de la mañana a 12 de la noche Para que salgan en los correos del día, precisa certificar dos horas antes de la salida de los trenes correos. En otro caso, utilícense las Estafetas de alcance de las estaciones del Norte y Mediodía. Para el extranjero de 9 a 5 y de 7 a 12 de la noche.

Valores declarados.—De 10 de la mañana a las 17.30, a excepción de Galicia, Asturias y Santander, a las 15.00. Aragón y Cataluña, a las 16.50.—Andalucía y Norte, a las 18.—Ceja: de 11 a 17—Domingos, de 11 a 15.

Impresos certificados.—Por la calle de Montalbán, en el Pasaje, a la izquierda).—Líneas de Galicia, Asturias, Santander, Segovia y Salamanca, de 10 a 15.50.—Líneas de Aragón, Extremadura, Tajo, Mediterráneo y Cuenca, de 10 a 14.50.—Líneas de Andalucía, Norte, Almorox y Colmenar, de 10 a 15.50.—Estas horas son para el público que imponga de 1 a 3 certificados. Siendo más de 3, precisa relación por duplicado y sólo de 10 a 15.00, para el extranjero de 9 a 12.
Lista de Correos. De 9 mañana a 6 tarde.

ESTACIÓN DEL MEDIODÍA

Horas de servicio: De las 16.30 a las 21.50.
Cartas.—Hasta diez minutos antes de la salida de los trenes

Periódicos e impresos.—Cuenca hasta las 16.40.—Aragón, hasta las 17.30.—Demás líneas, hasta las 18.

Certificados y valores.—Cuenca, hasta las 16.40—Aragón (exprés), 17.50.—Aragón (correo), 17.45—Extremadura 18.10.—Andalucía (exprés), 19.50.—Alicante y Cartagena 19.45.—Andalucía correo, 20.10—Valencia (exprés), 20.45

Embajadas y Consulados

Alemania, Castellana, 4; Consulado, id.—Argentina, Zurbano, 21; Consulado, Almagro 40.—Austria, Alcalá, 16 (Consulado).—Bélgica, Padilla, 23; Consulado, Paseo Recoletos, 21.—Brasil, Castellana, ; Consulado, Avenida de Pi y Margall, 5.—Colombia, Fortun y, 23; Consulado; Núñez de Balboa, 8.—Cuba, Alfonso XII, 23 (moderno); Conde Aranda, 16.—Chile, Alfonso XI, 5; Consulado, San Yedro, 1.—Checoeslovaquia, Orfila, 5 (Consulado).—Dinamarca, Serrano, 46; Consulado, Bárbara de Braganza, 14.—Ecuador, Colmenares, 8 (Consulado).—Estados Unidos de América, Castellana, 32; Consulado, Avenida Conde Peñalver, 16.—El Salvador, Marqués del Riscal, 10; Consulado, Serrano, 17.—Francia, Villalar, 2; Consulado, Villalar, 11.

Guatemala, Almagro, 50 (Consulado).—Honduras, Guillermo Rolland, 1 (Consulado).—Inglaterra, Fernando el Santo, 16; Consulado, Alcalá Galiano, 5.—Italia, Mayor, 90; Consulado, Almudena, 2.—Japón, Alcalá, 103.—Méjico, Marqués de Villamagna, 4; Consulado, Lista, 25.—Mónaco, Manuel Longoria, 4 (Consulado)—Noruega, General Martínez Campos, 33; Consulado, Castelló, 42.—Países Bajos: Fernando VI, 27; Consulado, Almagro, 50.—Panamá, F. González, 17; Consulado, id.—Perú, Lealtad, 4; Consulado, Carmen. 38.—Portugal, Almagro, 50; Consulado, Plaza de la Encarnación, 3. Republicana Dominicana, Serrano, 5 (Consulado). Rumanía, Barquillo, 6 (Consulado).—Rusia, Princesa, 8—Suecia, Zurbano, 25; Consulado, Villanueva, 18.—Suiza, Sagasta, 25; Consulado, id.—Turquía, Santa Engracia, 5 (Consulado).—Uruguay, Caballero de Gracia, 14; Consulado, Conde Xiquena, 2.—Venezuela, Olózaga, 4; Consulado, Alcalá, 114.

DISPONIBLE

EL MESÓN DEL SEGOVIANO

CAVA BAJA, 41 y 28. - Teléfono, 72932

El sitio más popular de la Corte, donde pueden admirar los famosos frescos del pintor

Arturo Ortiz Aguacil

Los jueves: POTE GALLEGO

No deje de visitar este famoso MESÓN

GRAN FERRETERIA - MATERIAL ELECTRICO

Especialidad en artículos para Colegios y Comunidades

PEDRO ORCASITAS

SUCESOR DE PEÑA

Agujas, cuchillos, tijeras, navajas de afeitar y de bolsillo, Efectos de pescar. Batería de cocina. Herramientas para zapateros y guarnicioneros. — — — Cubiertos. — — —

Esparteros, 10 MADRID Teléfono 13346

La Regional

Vinos finos de mesa. :-: Servicio a domicilio

Gran vino "El Padre Eterno"

v blanco "LA PALMA"

1. los Madrazos, 1

Teléfono 13568

Zacarías Madrid

Se encarga de hacer toda clase de Seguros y en particular de «La Equitativa de Madrid», empresa de seguros contra enfermedades y entierros, también facilita terrenos en el extrarradio desde 10 pesetas al mes.— Para informes:

48, Mesón de Paredes, 48

Peletería "LLANA"

*Avisa a su distinguida clientela
que ha inaugurado su nueva*

Casa en

Fuencarral, 46. == 2.º

TELEFONO

13451



Félix Toca
FÁBRICA DE BRONCES ARTÍSTICOS
LAMPARAS, CAMAS
MUEBLES Y HERRAJES
DESPACHO CENTRAL: NICOLÁS MARVERO, 876
TELEFONO - 15497.
FABRICA Paseo de los Acacia's 2 dupdº
MADRID
Telefono - 15110.

KARDEX

FICHERO VISIBLE PERFECTO

LIPS

CAJAS DE CAUDALES

MUEBLES DE ACERO
PARA OFICINAS

ARCHIVADORES, MESAS,
ARMARIOS, ETC.

Rudy Meyer

Montera, 28
MADRID



Mi orgullo

es el aspirador de polvo

VAMPIRO

Con él puedo limpiar las alfombras, los muebles y tapices sin lanzar un átomo de aire — — — —

Enceradoras eléctricas

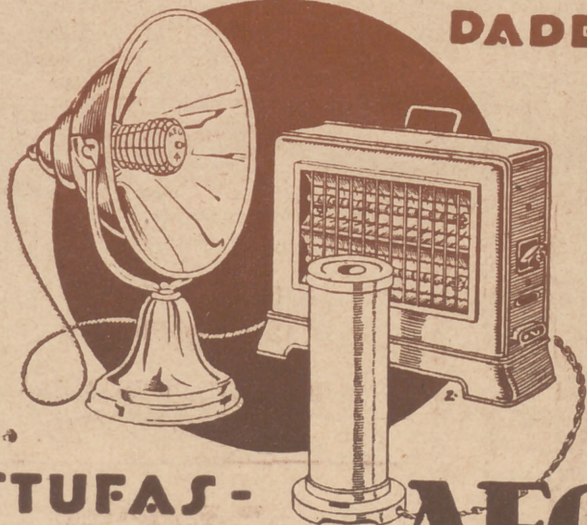
Hobby-Dandy-Victor-Express

A. E. G. Sección Santo

Paseo de Recoletos, 17

Teléfono 52098

**CONTRA EL FRIO,
HUMEDAD, ENFERME-
DADES**



ESTUFAS - CALIENTAPIES AEG

En todos los buenos acreditados establecimientos del ramo

:- y :-

A E G Ibérica de Electricidad (S. A.)

DESPACHO PUBLICO

Prim, 20. Madrid

Horas: De 8 y 1/2 a 1 y de 3 y 1/2 a 7.