



# BOLETIN DIARIO

AÑO XXIII  
2ª Epoca  
Núm. 322.

MADRID, LUNES 18 de NOVIEMBRE de 1.974

Dirección postal: Centro de Análisis y Predicción (Ciudad Universitaria), Apartado 285 - Madrid - 3 - (España) - Teléfono: 244 35 00  
Fonometeo local: teléfono 094 - Fonometeo España: teléfono 232 69 40 de Madrid

## TIEMPO PASADO (de 12 horas de ayer a 12 horas, T.M.G., de hoy):

**Nubosidad y precipitaciones:** En las últimas 24 horas se registraron precipitaciones de intensidad moderada en general en Galicia, Cantábrico, Duero, Extremadura, Centro, Aragón y Canarias y débiles en Cataluña y puntos de Huelva, Murcia y Menorca. Destacan los 24 litros por metro cuadrado totalizados en Izaña (Tenerife), 20 en Pontevedra y Vigo y también 20 en Navacerrada donde nevó durante la mañana. La nubosidad ha disminuido en las últimas horas en Andalucía, Sudeste y Levante.

**Vientos fuertes:** No se han registrado.

**Temperaturas destacables:** Han sido ligeramente superiores a las normales en la mitad oriental peninsular y próximas a ellas en las demás regiones. Las máximas de ayer oscilaron entre 24<sup>º</sup> en Granada y 7<sup>º</sup> en León y las mínimas de hoy entre 2<sup>º</sup> en Avila y Soria y 14<sup>º</sup> en Almería. En las capitales canarias las extremas fueron 23<sup>º</sup> y 15<sup>º</sup>.

## PRONOSTICO PARA MAÑANA:

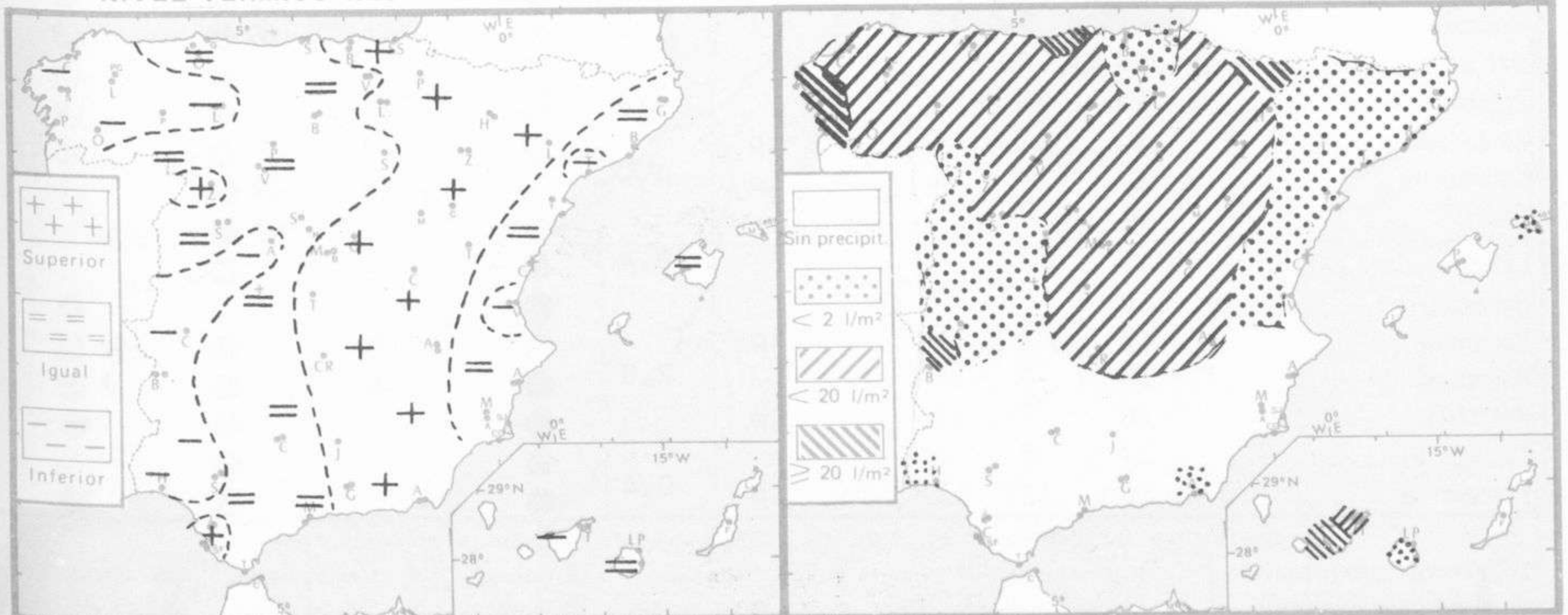
Nuboso con lluvias en Galicia. Gradual aumento de la nubosidad en el Duero, Extremadura y a última hora en Andalucía Occidental y Centro con alguna precipitación débil en las áreas más occidentales. Poco nuboso en las demás regiones.

## TENDENCIA PARA LOS DIAS 20 Y 21.

**Día 20:** Lluvias en Galicia, Duero y puntos del Cantábrico occidental, Extremadura, Centro y Andalucía occidental. Parcialmente nuboso en Aragón y Cataluña. Poco nuboso en las demás regiones. **Día 21:** Lluvias y lloviznas en Galicia, Cantábrico y cabeceras del Ebro y Duero. Parcialmente nuboso en el resto de la vertiente atlántica. Poco nuboso en las demás regiones.

NIVEL TERMICO RESPECTO AL NORMAL

AREAS CON PRECIPITACION (12 h. ayer a 12 h. hoy)





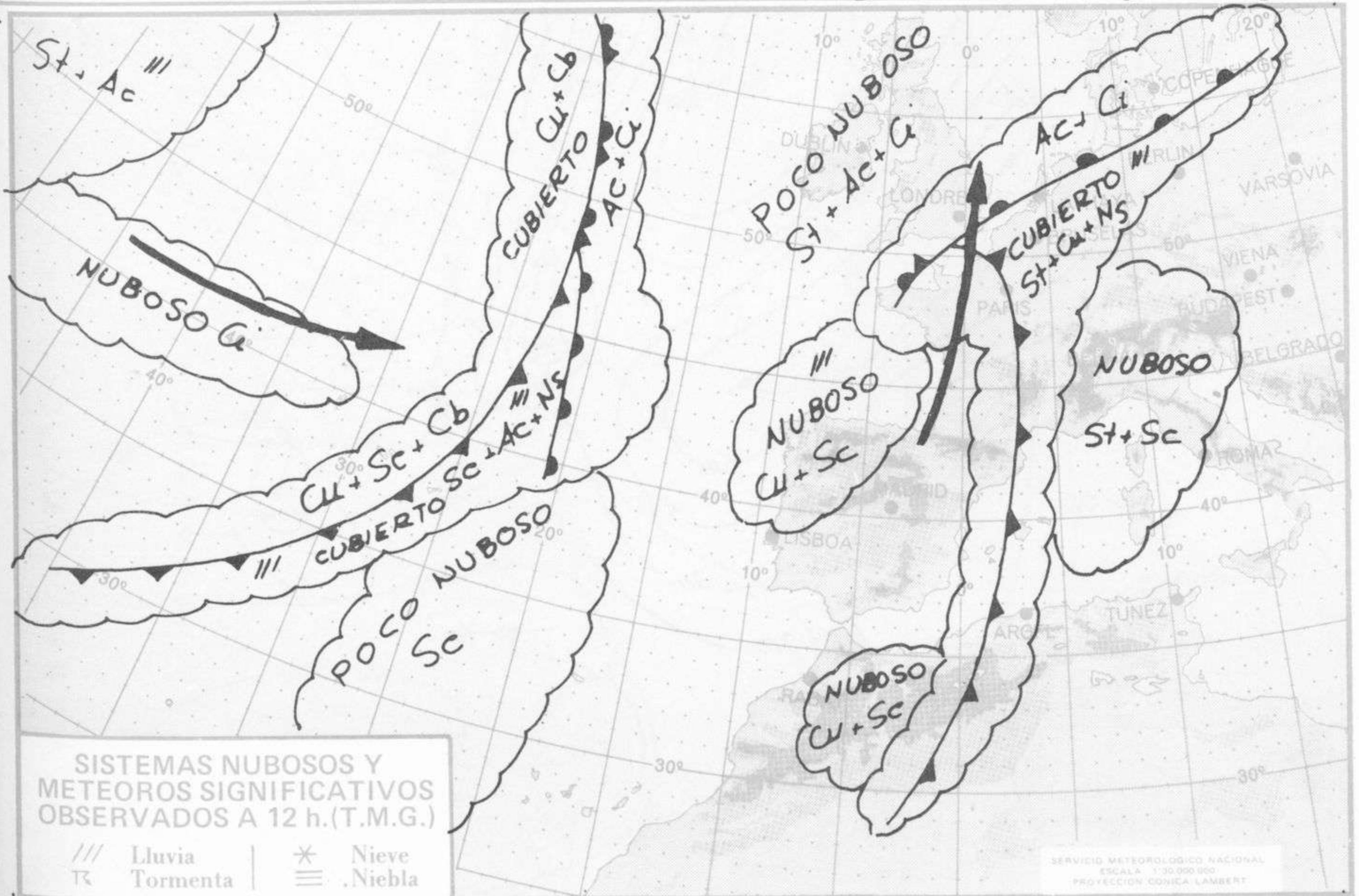
Estaciones	Temperaturas (°C)			Precipitación (l/m²)		Horas de sol ayer	Meteoros significativos			
	Máxima de ayer	Mínima de hoy	12 horas de hoy	06 ayer a 06 hoy	Hoy 06-12		18 horas de ayer	00 horas de hoy	06 horas de hoy	12 horas de hoy
La Coruña ... ..	13	7	11	5	1	1.7	●	●	☉	☉
Monteventoso ... ..	11	5		5			●		☉	☉
Lugo (Punto Centro) ... ..	9	3	8	14	ip	0.0	●	☉	●	●
Santiago de Compostela (A)	10	4	8	13	ip	0.1	☉	☉	☉	☉
Pontevedra ... ..	12	8		30		1.5	☉	☉	☉	☉
Vigo (A) ... ..	10	5	9	35	1		●	●	☉	☉
Orense ... ..	11	4		17			●		☉	☉
Ponferrada ... ..	10	4	9	7	1		☉	☉	☉	☉
Asturias (A) ... ..	16	6	11	8		1.5	☉		☉	☉
Oviedo ... ..	15	5	10	6		2.0	☉	☉	☉	☉
Santander (A) ... ..	18		13				☉		☉	☉
Santander ... ..	17	10	12	19	ip	0.5	☉	●	☉	☉
Bilbao (A) ... ..	19	8	15			2.4	●		☉	☉
San Sebastian/Igueldo ... ..	16	10	12	ip		3.0	☉	☉	☉	☉
San Sebastian (A) ... ..	18	4	16			0.4	●		☉	☉
León (A) ... ..	7	3	6	12		0.0	☉	☉	☉	☉
Zamora ... ..	10	6	7	3	ip	0.2	●		☉	☉
Palencia ... ..	10	5	6	6	ip	0.7	●		☉	☉
Burgos (A) ... ..	9	4	4	13	1	1.3	☉	☉	☉	☉
Burgos ... ..	10	4	5	15	1	1.0	●		☉	☉
Valladolid (A) ... ..	8	X	5	9	ip	0.0	●		☉	☉
Valladolid ... ..	10	4	7	13	ip	0.1	☉	☉	☉	☉
Soria ... ..	11	2	4	3	ip	0.0	●		☉	☉
Salamanca (A) ... ..	8	4	6	12		1.6	☉	☉	☉	☉
Avila ... ..	8	2	5	2	ip	0.3	☉	☉	☉	☉
Segovia ... ..	9	3	X	ip	ip	0.4	☉		☉	☉
Navacerrada ... ..	3	-2	-2	21	1	0.0	☉		☉	☉
Madrid/Barajas ... ..	15	7	10	16		0.6	☉	●	☉	☉
Madrid (Cdad.Universitaria)	13	5	10	14		0.0	☉	☉	☉	☉
Guadalajara ... ..	15	5		18			●		☉	☉
Toledo ... ..	17	8	10	19		2.4	☉		☉	☉
Cuenca ... ..	13	7	7	17	1	1.4	☉		☉	☉
Molina de Aragón ... ..	16	6	7	16	2	4.0	☉	☉	☉	☉
Ciudad Real ... ..	17	6	11	3		3.5	☉		☉	☉
Albacete (A) ... ..	14	7	11		2	0.0	☉	●	☉	☉
Cáceres ... ..	12	7	12	7			☉		☉	☉
Badajoz (A) ... ..	14	9	13	17		0.4	☉		☉	☉
Vitoria (A) ... ..	15	4	8	1			☉		☉	☉
Logroño ... ..	13	3	11	6	ip	1.0	☉		☉	☉
Logroño (A) ... ..	14	7	10	2		0.2	●		☉	☉
Pamplona ... ..	13	9	9	3	ip	0.1	●		☉	☉
Huesca (A) ... ..	13	9	12	5	1	0.0	☉	☉	☉	☉
Daroca ... ..	15	8	10	8		4.0	☉		☉	☉
Zaragoza (A) ... ..	15	10	14	5		1.3	●	●	☉	☉
Zaragoza ... ..	15	11	14	5	ip		☉	☉	☉	☉
Calamocha ... ..	15	4	8	5	ip	4.0	☉	☉	☉	☉
Teruel ... ..	14	7		ip		-	☉	☉	☉	☉
Lérida ... ..	17	12				0.4	●		☉	☉
Gerona (A) ... ..	18		13				●		☉	☉
Barcelona ... ..	18	12	15		ip		☉	☉	☉	☉
Barcelona (A) ... ..	18	10	16			2.9	☉	☉	☉	☉
Reus (A) ... ..	16	7	17		ip		●		☉	☉
Tarragona ... ..	17	8				0.2	●		☉	☉
Tortosa ... ..	18	12	17	ip	ip	0.4	●		☉	☉

SIMBOLOS UTILIZADOS EN LOS CUADROS DE METEOROS SIGNIFICATIVOS

- ☉ Llovizna
- ☉ Nieblina
- ☉ Relámpagos
- ☉ Granizo
- ☉ Despejado
- ☉ Nuboso
- ☉ NW 30 nudos
- ☉ NE 35 nudos
- ☉ Lluvia
- ☉ Niebla
- ☉ Tormenta
- ☉ Nieve.
- ☉ Poco nuboso
- ☉ Cubierto
- ☉ SW 50 nudos
- ☉ SE 65 nudos



Estaciones	Temperaturas (°C)			Precipitación (l/m <sup>2</sup> )		Horas de sol ayer	Meteoros significativos			
	Máxima de ayer	Mínima de hoy	12 horas de hoy	06 ayer a 06 hoy	Hoy 06-12		18 horas de ayer	00 horas de hoy	06 horas de hoy	12 horas de hoy
Castellón de la Plana ...	18	11	18				☉		☉	☉
Valencia (A) ...	17	10	18			0.0	☉	●	☉	☉
Valencia ...	17	12				0.5	☉		☉	
Alicante (A) ...	18	10	20			1.8	☉	☉	☉	☉
Alicante ...		10				2.4			☉	
Murcia (A) ...	18	11	18			0.8	☉		☉	☉
Murcia ...	18	11	20			1.5	☉		☉	☉
Cartagena ...	16	12	15				☉		☉	☉
San Javier ...	18	12	18			0.3	☉	●	☉	☉
Sevilla (A) ...	18	10	17			0.1	☉	●	☉	☉
Córdoba (A) ...	19	10	16			3.0	☉	●	☉	☉
Jaén ...		8	13			1.2			☉	☉
Granada (A) ...	24	11	14			2.1	☉	●	☉	☉
Huelva ...	17	11		ip		0.0	☉		☉	☉
Jerez de la Frontera (A) ...	20	10	15				☉		☉	☉
Cádiz ...	20	13	16			0.0	☉		☉	☉
San Fernando ...	20	12	16			0.0	☉		☉	☉
Tarifa ...	18	13				2.3	☉		☉	☉
Málaga (A) ...	19	12	18			2.0	☉	☉	☉	☉
Almería (A) ...	22	14	20			3.7	☉	☉	☉	☉
Palma de Mallorca (A) ...	21	8	19			5.4	☉	☉	☉	☉
Mahón (A) ...	19	15	18		ip	6.3	☉	☉	☉	☉
Ibiza (A) ...	18	12	19			3.1	☉	☉	☉	☉
Santa Cruz de Tenerife (A)...	16	11	15	12		3.3	☉	☉	☉	☉
Santa Cruz de Tenerife ...	23	15	21	1		6.0	☉		☉	☉
Las Palmas (A) ...	21	16	20	ip		1.7	☉	☉	☉	☉
Fuerteventura (A) ...	24	14	20			4.0	☉		☉	☉
Lanzarote (A) ...	23	13	20			1.8	☉		☉	☉
Ceuta ...	17	9	14			0.0	☉		☉	☉
Melilla ...	18	16	18			0.1	☉	●	☉	☉



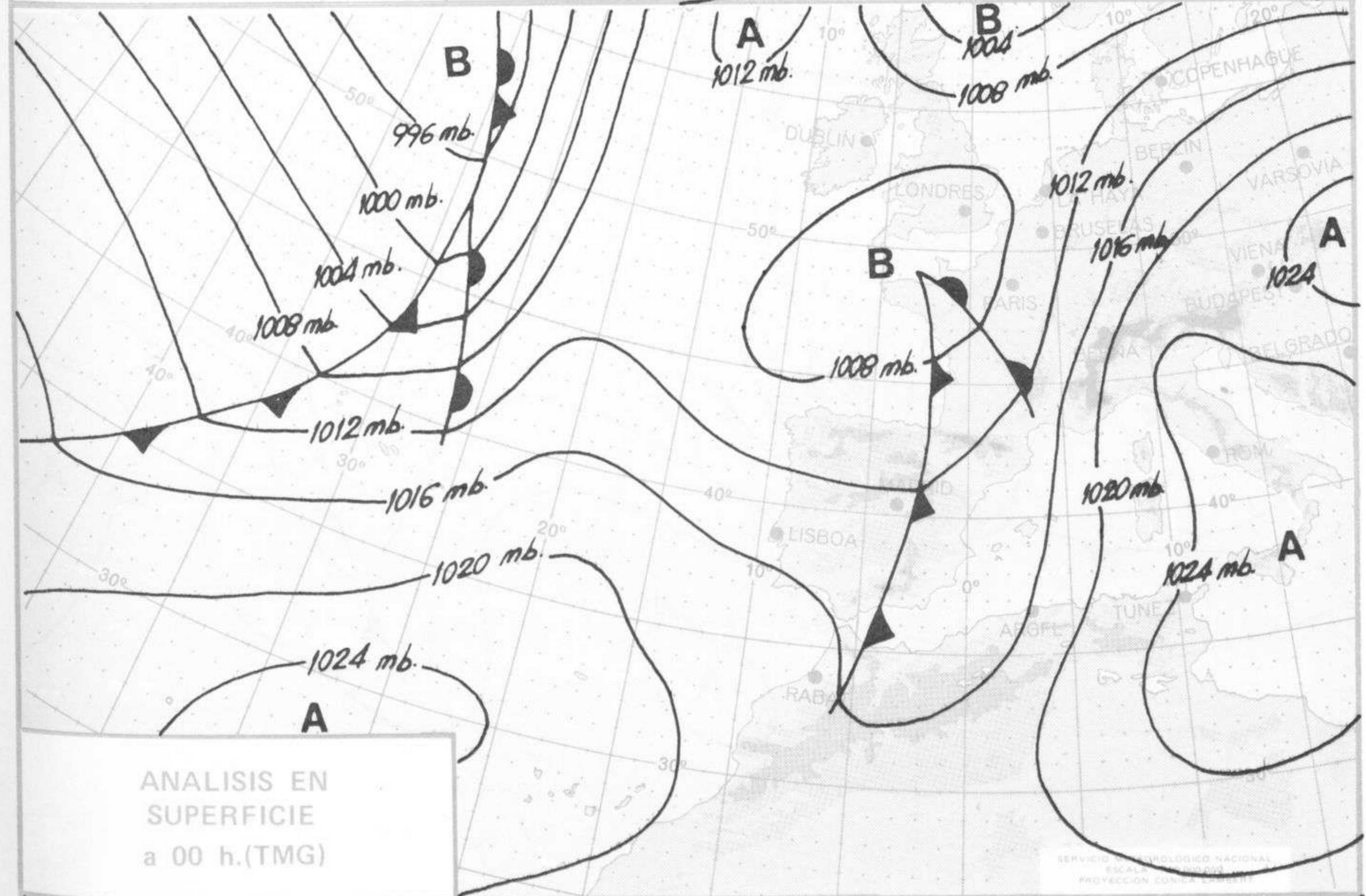
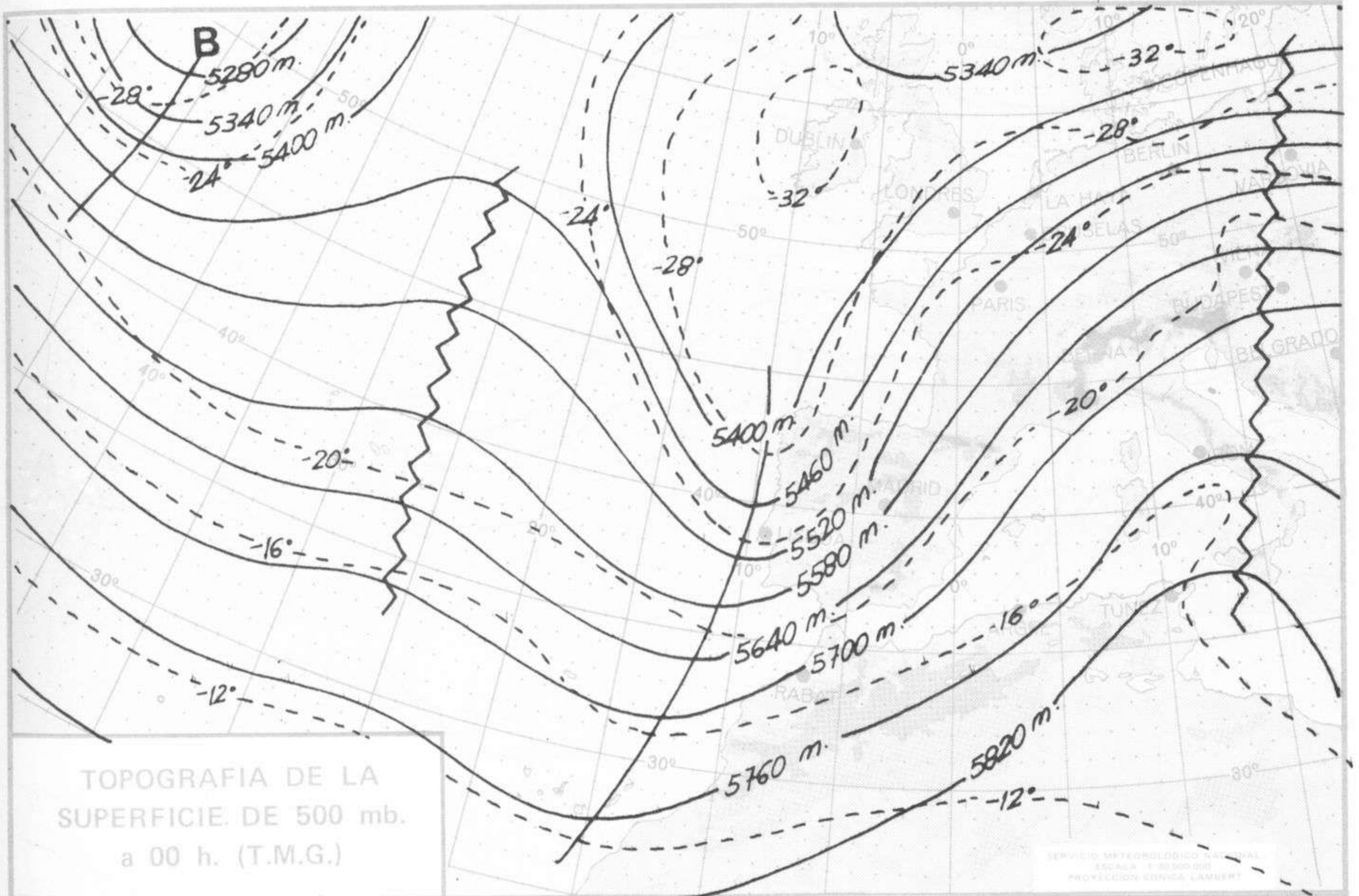








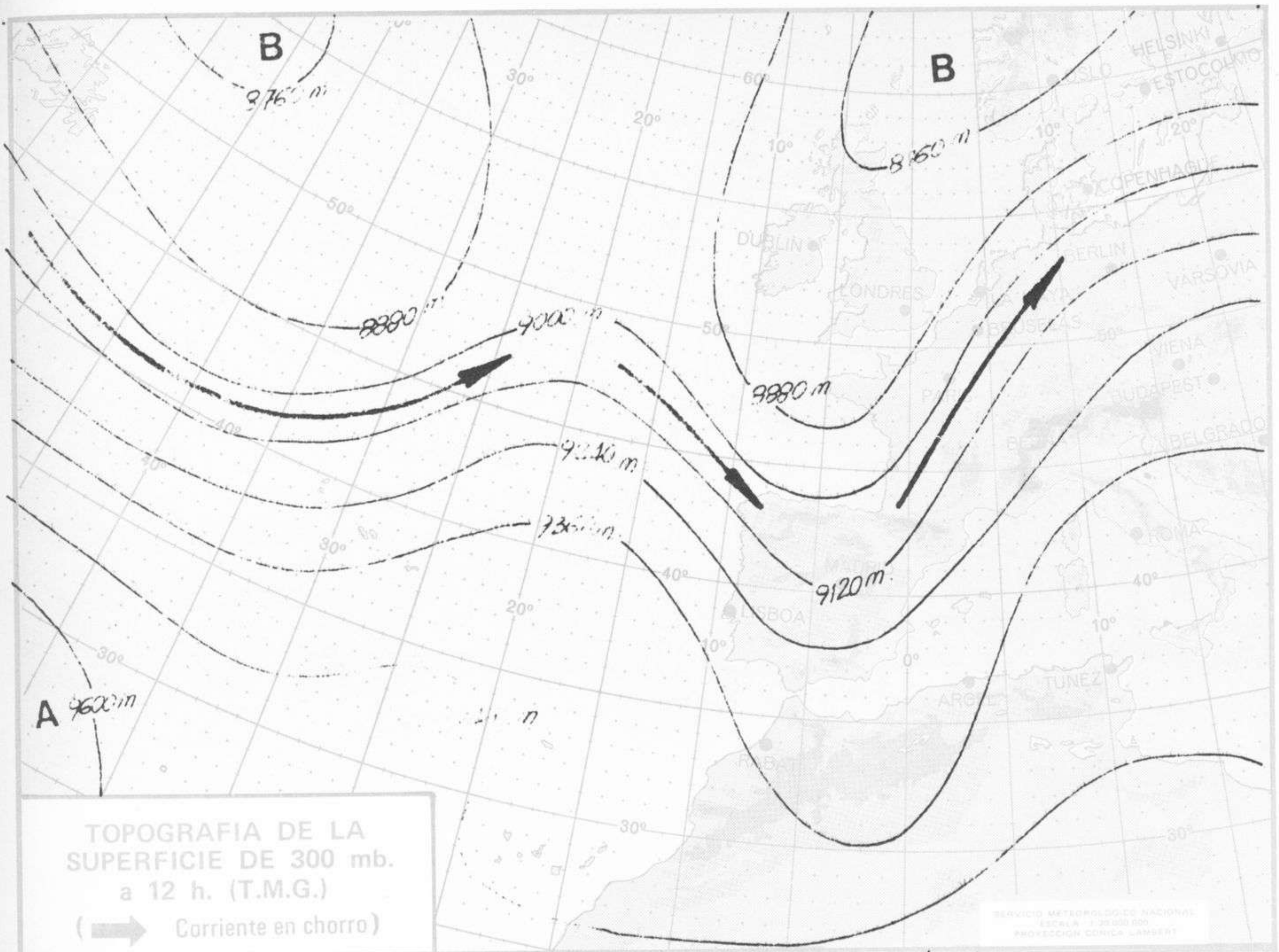
Dirección postal: Centro de Análisis y Predicción (Ciudad Universitaria), Apartado 285 - Madrid - 3 - (España) - Teléfono: 244 35 00  
Fonometeo local: teléfono 094 - Fonometeo España: teléfono 232 69 40 de Madrid



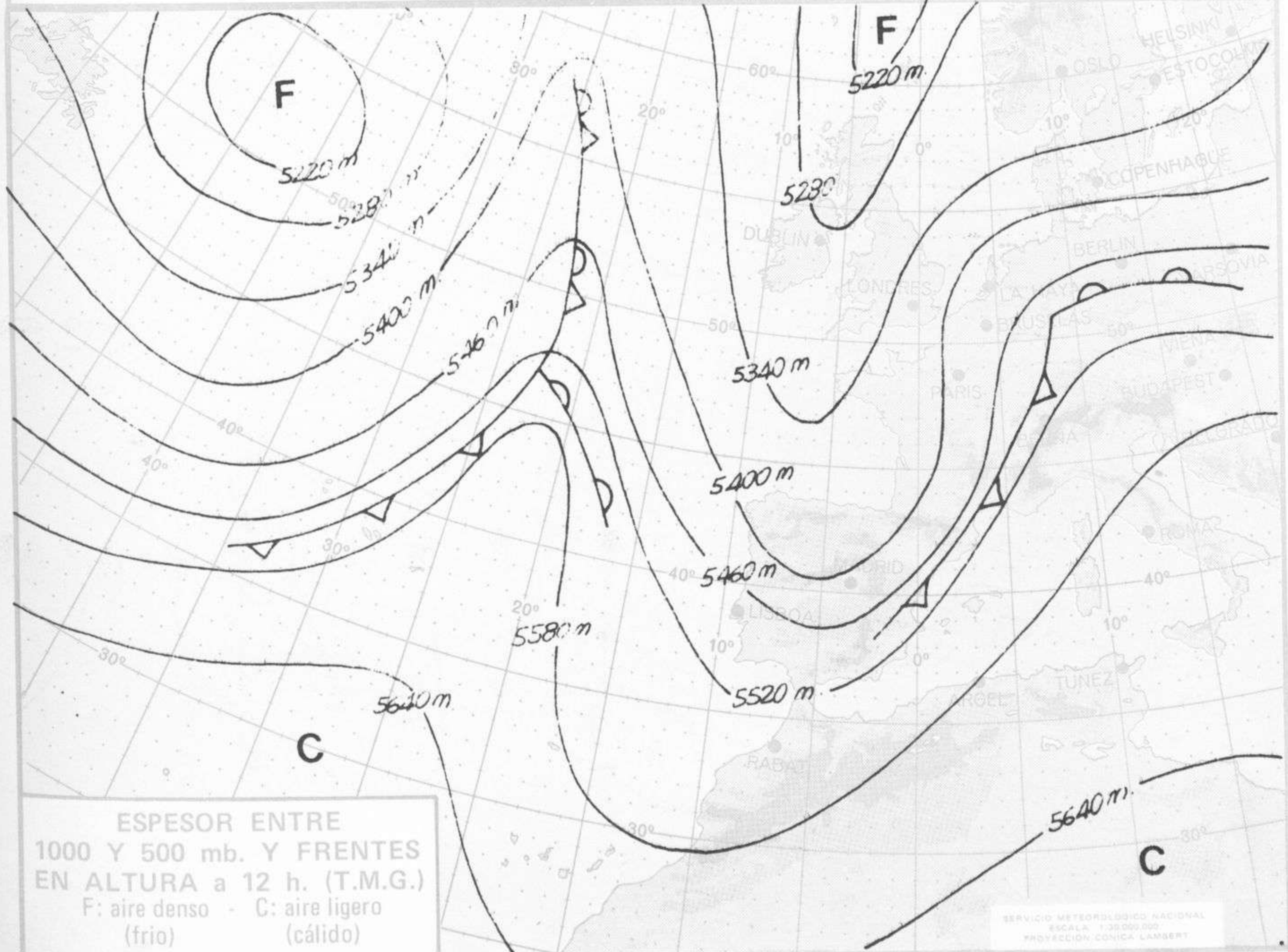






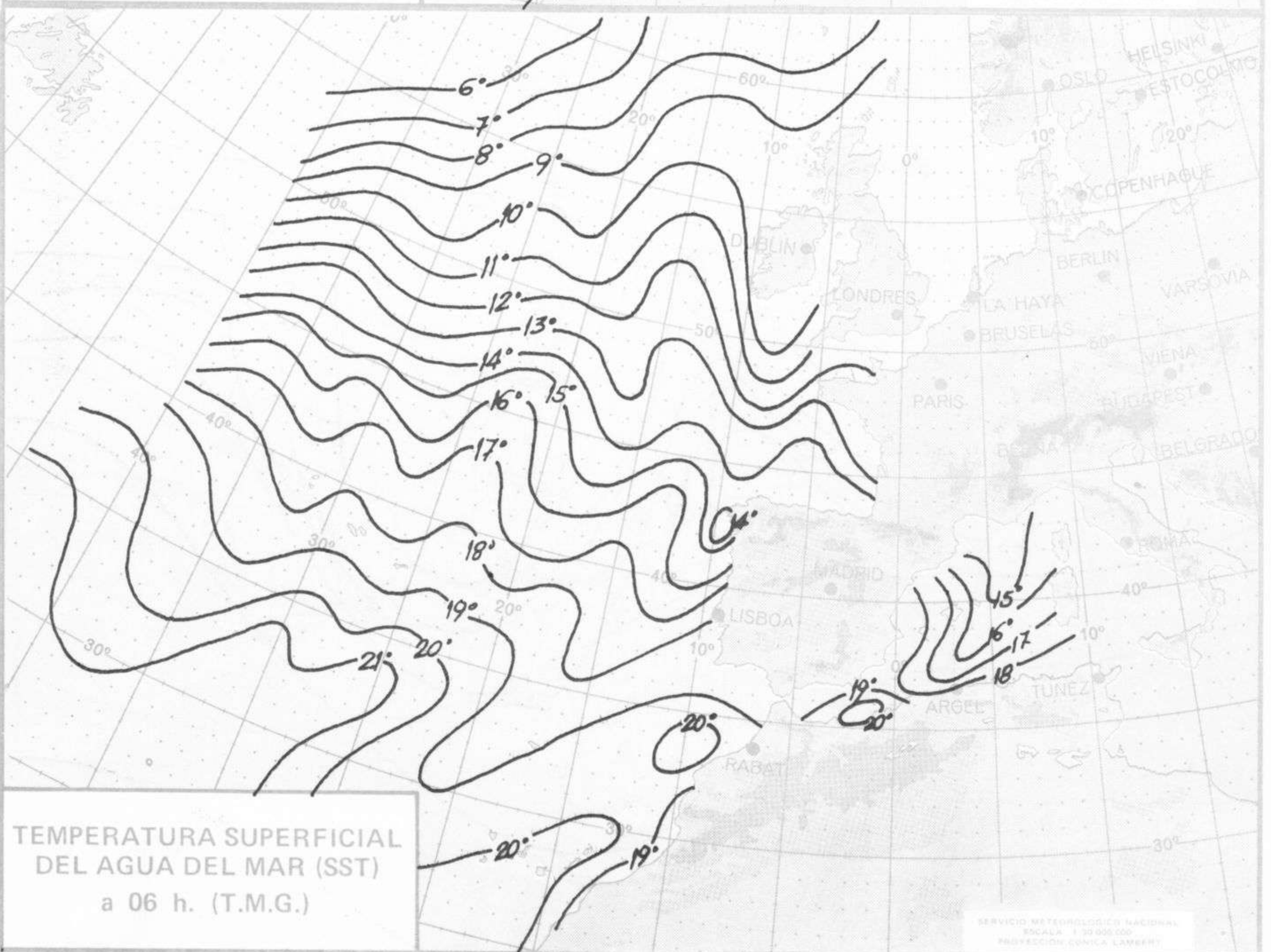
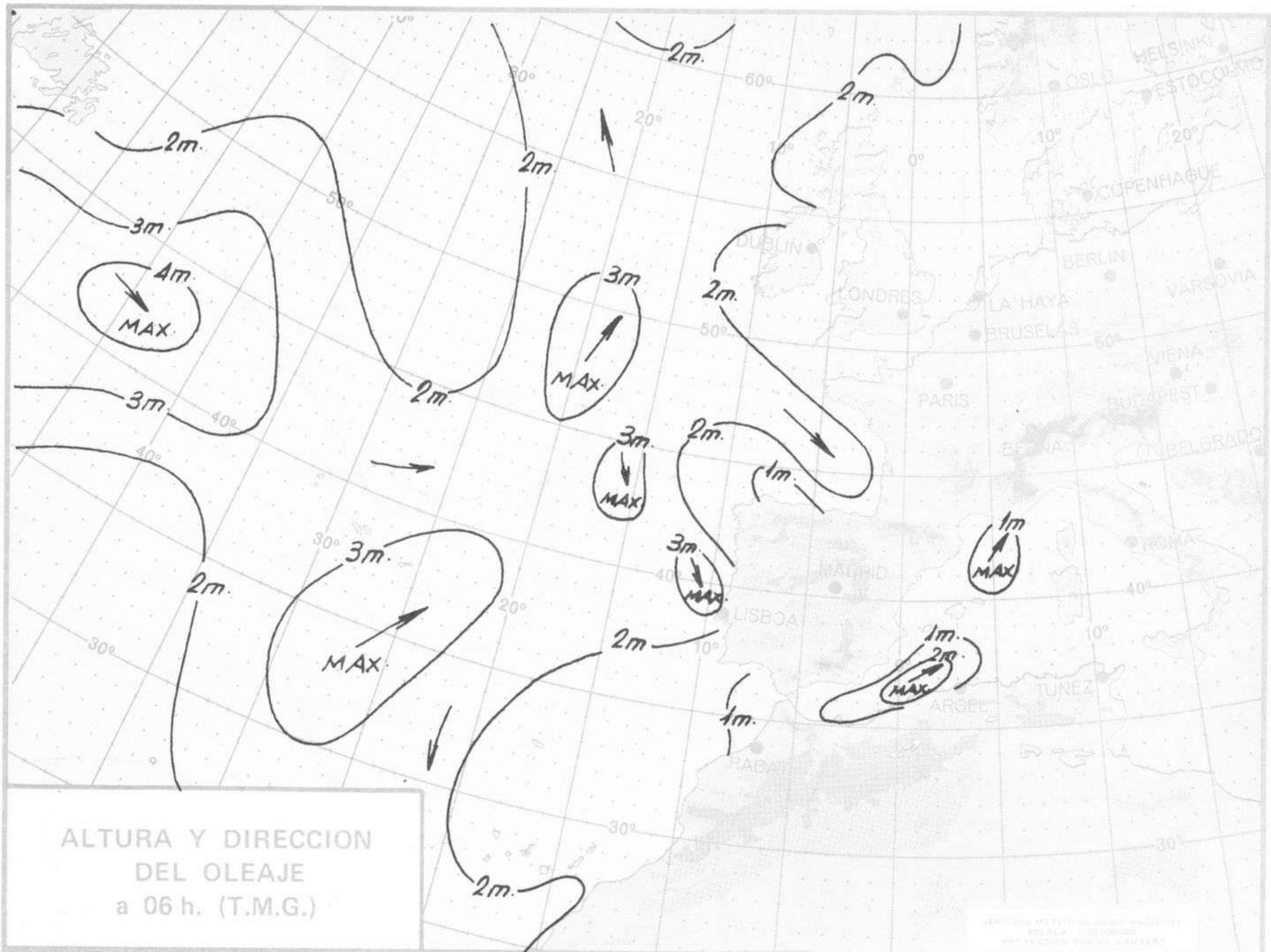


SERVICIO METEOROLÓGICO NACIONAL  
 ESCALA 1:25.000.000  
 PROYECCIÓN CÓNICA LAMBERT



SERVICIO METEOROLÓGICO NACIONAL  
 ESCALA 1:25.000.000  
 PROYECCIÓN CÓNICA LAMBERT









COMPLEMENTO A LA INFORMACION TECNICA DIARIA



Dirección postal: Centro de Análisis y Predicción (Ciudad Universitaria), Apartado 285 - Madrid - 3 - (España) - Teléfono: 244 35 00  
Fonometeo local: teléfono 094 - Fonometeo España: teléfono 232 69 40 de Madrid

MADRID, Lunes 18 de NOVIEMBRE de 1.974

		R A D I O S O N D E O S														
		Sondeos a 00 horas ( T M G )						Sondeos a 12 horas ( T M G )								
		Presiones tipo			Puntos notables			Presiones tipo			Puntos notables					
		PPP	hhh	TT	DD	dd	ff	PPP	TT	DD	PPP	TT	DD	PPP	TT	DD
La Coruña 08.001	1000	79	10	34	19	07	1002	9	30		1000	135	12	52	22	10
	850	1402	0	9	25	16	961	9	47		850	1462	-1	12	26	25
	700	2925	-10	59	23	16	816	-3	00		700	2980	-10	22	27	20
	500	5420	-29	12	23	35	723	-8	76		500	5000	-27	56	30	50
	400	6970	-43	56	23	34	648	-15	60		400	7100	-32	72	32	80
	300	8870	-50		23	44	534	-26	00		300	9080	-47		32	80
	250	10060	-52		23	37	518	-27	00		250	10260	-56		31	68
	200	11490	xx		xx	xx	430	-39	57		200	11670	-57		31	64
	150	13590	-49	56	23	37	383	-46	50		150	13490	-xx			
	100						359	-49	56		100					
	70						295	-49			70					
	50						265	-52			50					
30						218	-53			30						
20										20						
Madrid / Barajas 08.221	1000	116					940	10	08		1000	148				
	850	1459	3	18	24	32	879	5	24		850	1486	1	31	29	17
	700	3006	-6	00	23	50	783	-1	00		700	3013	-11	48	29	25
	500	5560	-23	00	21	55	541	-18	00		500	5520	-26		28	50
	400	7160	-35	14	22	65	361	-41	18		400	7110	-36		29	50
	300	9100	-53	21	22	60	290	-55	23		300	9070	-45		30	60
	250	10260	-58	24	22	60	198	-64	29		250	10270	-52		29	65
	200	11650	-63	29	22	60					200	11700	-55		28	65
	150	13420	-62		24	65					150	13520	-59		26	50
	100	15920	-63		24	64					100	16060	-61		26	45
	70	18120	-63		24	60					70					
	50										50					
30										30						
20										20						
Palma de Mallorca / Bon Bonet 08.302	1000	133	15	57	20	04	1010	12	12		1000	128	19	56	22	15
	850	1514	13	63	20	35	912	16	58		850	1505	11	64	23	37
	700	3108	0	57	21	23	728	18	66		700	3089	-1	27	22	29
	500	5710	-17	63	22	37	534	-15	28		500	5690	-17	43	22	43
	400	7340	-30	22	23	54	516	-15	66		400	7330	-30	36	21	62
	300	9320	-45	56	22	03	411	-29	18		300	9300	-48	45	22	66
	250	10520	-55				289	-46	56		250	10480	-58	56		
	200	11910	-65				224	-62			200	11850	-66			
	150	13640	-65				174	-70			150	13620	-63			
	100	16120	-64				140	-65			100					
	70	18310	-62				84	-65			70					
	50	20400	-62				61	-60			50					
30						51	-62			30						
20										20						
Santa Cruz de Tenerife 60.020	1000										1000	180	20	57	03	04
	850										850	1547	6	10	35	08
	700										700	3129	4		35	08
	500										500	5770	-15		28	20
	400										400	7420	-27		29	25
	300										300	9420	-43		30	30
	250										250	10630	-53		30	40
	200										200	12040	-61		30	25
	150										150	13810	-56			
	100										100	16250	-67			
	70										70					
	50										50					
30										30						
20										20						

V I E N T O E N A L T I T U D																
Estación	Tipo de Sonda	Indicativo	dia/hora	Tierra dd ff	1.000m. dd ff	1.500m. dd ff	2.000m. dd ff	3.000m. dd ff	4.000m. dd ff	5.500m. dd ff	7.000m. dd ff	9.000m. dd ff	10.500m. dd ff	12.000m. dd ff	13.500m. dd ff	16.000m. dd ff



Estaciones	11111 Nddff VVwW PPPTT NC,CC,C,T,T,LL,LL,RRR11	6P,PP,RRR11 7RR11 BN,Ch,N, 95,5,4,4	11111 Nddff VVwW PPPTT NC,CC,C,T,T,LL,LL,RRR11	6P,PP,RRR11 7RR11 BN,Ch,N, 95,5,4,4
<b>SYNOPSIS de 00 horas (T.M.G.)</b>				
LA CORUÑA	03001 72112 65011 15407 78498 05109 70000 91007=		03001 51111 65112 12014 31440 57113 70017 91117 04 17	
LUGO P. CENTRO	03006 51842 60118 05703 59000 05103 70000 91007=		03006 51111 65112 12014 31440 57113 70017 91117 04 17	
SANTIAGO DE C. (A)	03042 61806 60108 11708 61400 05209 70000 91007=		03042 61111 65112 12014 31440 57113 70017 91117 04 17	
VIGO (A)	03045 61806 60028 10207 63400 06205 70000 91007=		03045 61111 65112 12014 31440 57113 70017 91117 04 17	
PONFERRADA			03045 61111 65112 12014 31440 57113 70017 91117 04 17	
<b>SYNOPSIS de 06 horas (T.M.G.)</b>				
LA CORUÑA	03001 72112 65011 15407 78498 05109 70000 91007=		03001 51111 65112 12014 31440 57113 70017 91117 04 17	
LUGO P. CENTRO	03006 51842 60118 05703 59000 05103 70000 91007=		03006 51111 65112 12014 31440 57113 70017 91117 04 17	
SANTIAGO DE C. (A)	03042 61806 60108 11708 61400 05209 70000 91007=		03042 61111 65112 12014 31440 57113 70017 91117 04 17	
VIGO (A)	03045 61806 60028 10207 63400 06205 70000 91007=		03045 61111 65112 12014 31440 57113 70017 91117 04 17	
PONFERRADA			03045 61111 65112 12014 31440 57113 70017 91117 04 17	
<b>SYNOPSIS de 12 horas (T.M.G.)</b>				
LA CORUÑA	03001 62114 75019 15311 69000 05205 70000 91007=		03001 62114 75019 15311 69000 05205 70000 91007=	
LUGO P. CENTRO	03006 72112 65011 12014 79000 06121 70000 91007=		03006 72112 65011 12014 79000 06121 70000 91007=	
SANTIAGO DE C. (A)	03042 42412 65011 17000 61400 05219 70000 91007=		03042 42412 65011 17000 61400 05219 70000 91007=	
VIGO (A)	03045 61806 60028 11409 63400 05221 69000 70100=		03045 61806 60028 11409 63400 05221 69000 70100=	
PONFERRADA			03045 61806 60028 11409 63400 05221 69000 70100=	
<b>SYNOPSIS de 18 horas (T.M.G.)</b>				
LA CORUÑA	03001 62114 75019 15311 69000 05205 70000 91007=		03001 62114 75019 15311 69000 05205 70000 91007=	
LUGO P. CENTRO	03006 72112 65011 12014 79000 06121 70000 91007=		03006 72112 65011 12014 79000 06121 70000 91007=	
SANTIAGO DE C. (A)	03042 42412 65011 17000 61400 05219 70000 91007=		03042 42412 65011 17000 61400 05219 70000 91007=	
VIGO (A)	03045 61806 60028 11409 63400 05221 69000 70100=		03045 61806 60028 11409 63400 05221 69000 70100=	
PONFERRADA			03045 61806 60028 11409 63400 05221 69000 70100=	

Estaciones	11111 Nddff VVwW PPPTT NC,CC,C,T,T,LL,LL,RRR11	6P,PP,RRR11 7RR11 BN,Ch,N, 95,5,4,4	11111 Nddff VVwW PPPTT NC,CC,C,T,T,LL,LL,RRR11	6P,PP,RRR11 7RR11 BN,Ch,N, 95,5,4,4
<b>SYNOPSIS de 00 horas (T.M.G.)</b>				
LA CORUÑA	03001 72112 65011 15407 78498 05109 70000 91007=		03001 51111 65112 12014 31440 57113 70017 91117 04 17	
LUGO P. CENTRO	03006 51842 60118 05703 59000 05103 70000 91007=		03006 51111 65112 12014 31440 57113 70017 91117 04 17	
SANTIAGO DE C. (A)	03042 61806 60108 11708 61400 05209 70000 91007=		03042 61111 65112 12014 31440 57113 70017 91117 04 17	
VIGO (A)	03045 61806 60028 10207 63400 06205 70000 91007=		03045 61111 65112 12014 31440 57113 70017 91117 04 17	
PONFERRADA			03045 61111 65112 12014 31440 57113 70017 91117 04 17	
<b>SYNOPSIS de 06 horas (T.M.G.)</b>				
LA CORUÑA	03001 72112 65011 15407 78498 05109 70000 91007=		03001 51111 65112 12014 31440 57113 70017 91117 04 17	
LUGO P. CENTRO	03006 51842 60118 05703 59000 05103 70000 91007=		03006 51111 65112 12014 31440 57113 70017 91117 04 17	
SANTIAGO DE C. (A)	03042 61806 60108 11708 61400 05209 70000 91007=		03042 61111 65112 12014 31440 57113 70017 91117 04 17	
VIGO (A)	03045 61806 60028 10207 63400 06205 70000 91007=		03045 61111 65112 12014 31440 57113 70017 91117 04 17	
PONFERRADA			03045 61111 65112 12014 31440 57113 70017 91117 04 17	
<b>SYNOPSIS de 12 horas (T.M.G.)</b>				
LA CORUÑA	03001 62114 75019 15311 69000 05205 70000 91007=		03001 62114 75019 15311 69000 05205 70000 91007=	
LUGO P. CENTRO	03006 72112 65011 12014 79000 06121 70000 91007=		03006 72112 65011 12014 79000 06121 70000 91007=	
SANTIAGO DE C. (A)	03042 42412 65011 17000 61400 05219 70000 91007=		03042 42412 65011 17000 61400 05219 70000 91007=	
VIGO (A)	03045 61806 60028 11409 63400 05221 69000 70100=		03045 61806 60028 11409 63400 05221 69000 70100=	
PONFERRADA			03045 61806 60028 11409 63400 05221 69000 70100=	
<b>SYNOPSIS de 18 horas (T.M.G.)</b>				
LA CORUÑA	03001 62114 75019 15311 69000 05205 70000 91007=		03001 62114 75019 15311 69000 05205 70000 91007=	
LUGO P. CENTRO	03006 72112 65011 12014 79000 06121 70000 91007=		03006 72112 65011 12014 79000 06121 70000 91007=	
SANTIAGO DE C. (A)	03042 42412 65011 17000 61400 05219 70000 91007=		03042 42412 65011 17000 61400 05219 70000 91007=	
VIGO (A)	03045 61806 60028 11409 63400 05221 69000 70100=		03045 61806 60028 11409 63400 05221 69000 70100=	
PONFERRADA			03045 61806 60028 11409 63400 05221 69000 70100=	